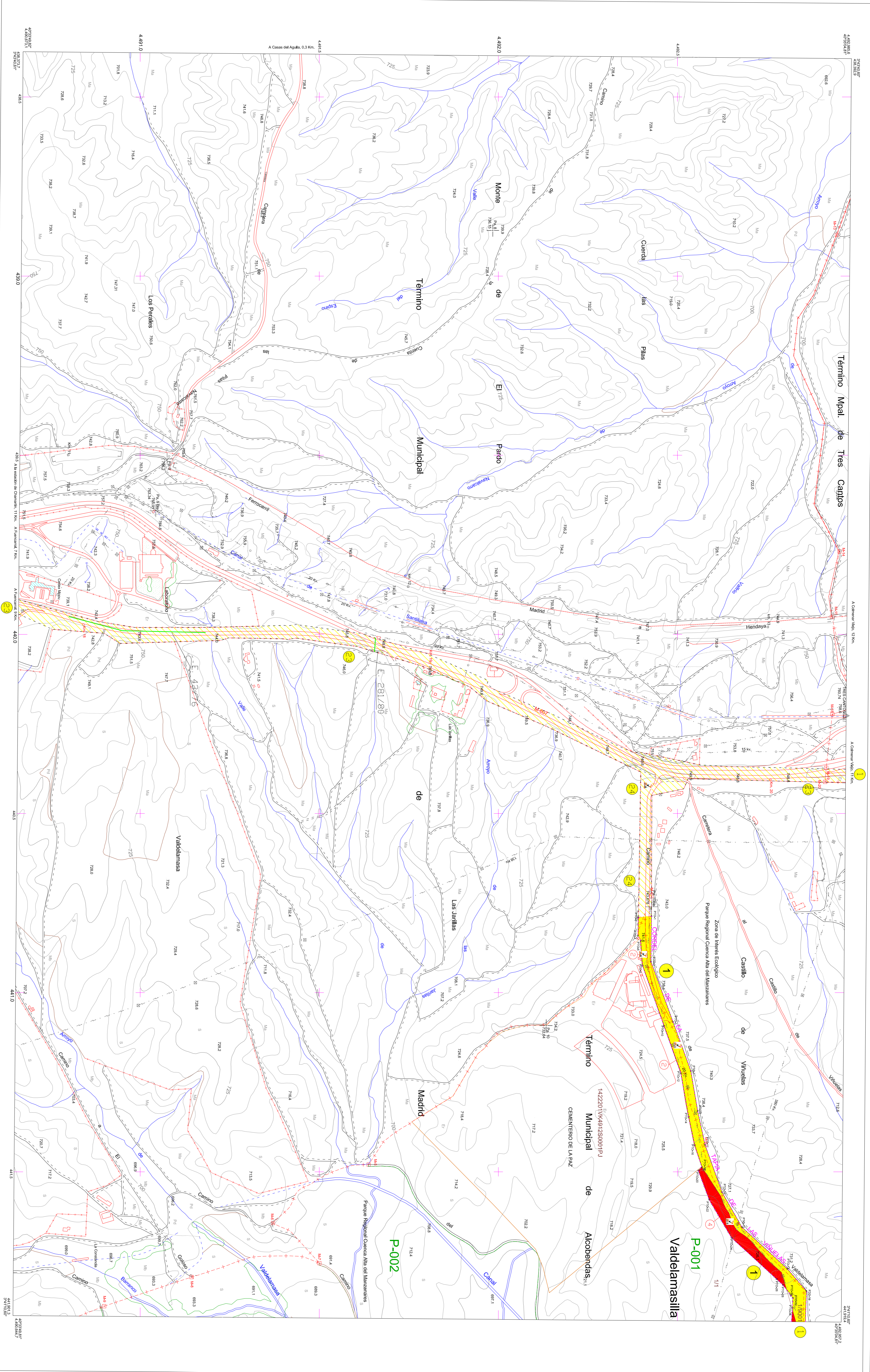


Mapa Topográfico de la Comunidad de Madrid

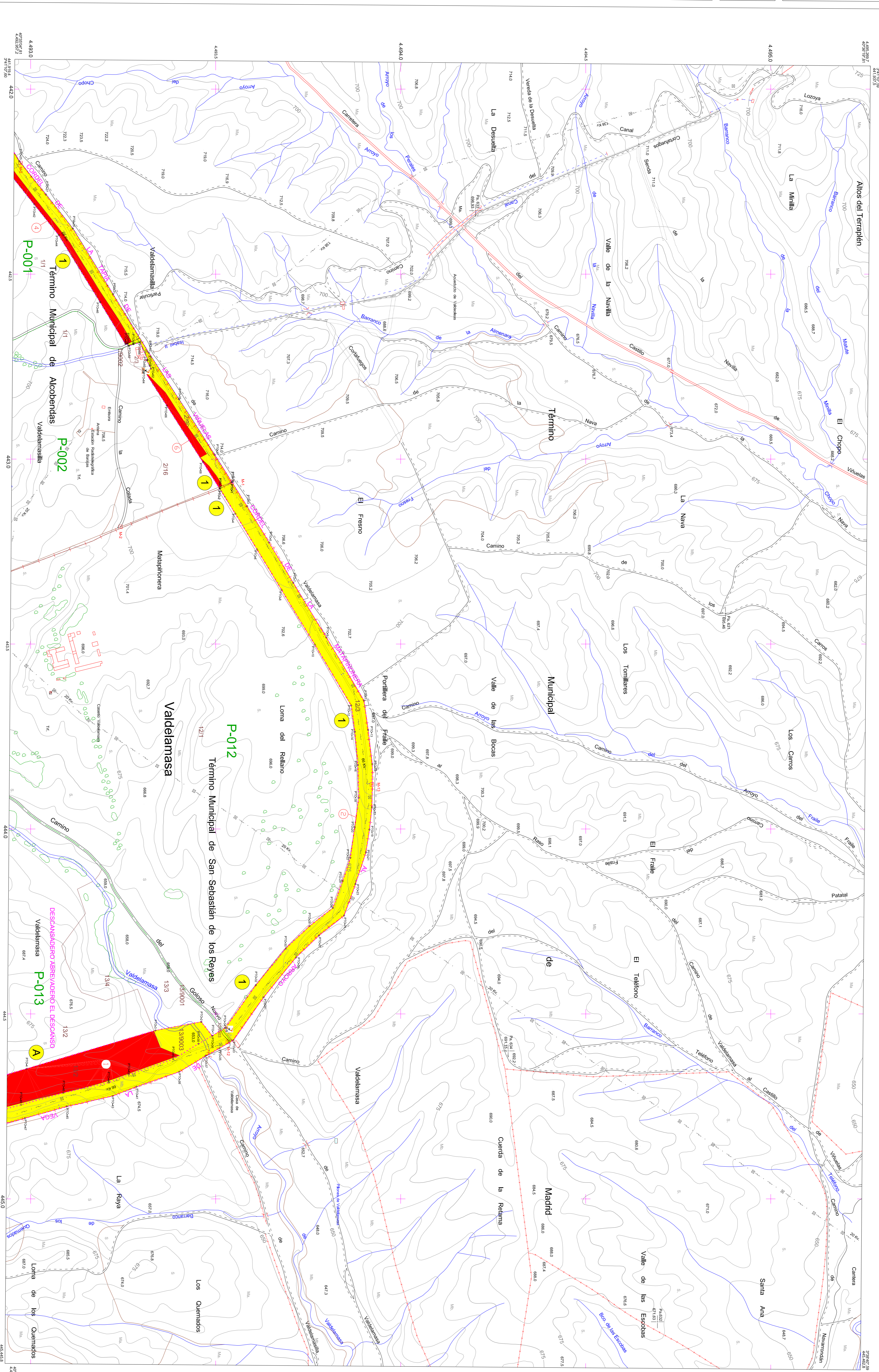


Signos Convencionales

	Autopista o Autovía		Vía férrea y líneas de ferrocarril
	Carretera nacional o provincial		Estación pública de construcción
	Red secundaria, Red local		Estación pública o singular
	Senderos, Pistas, Caminos		Línea férrea
	Vías desviadas y no desviadas		Condición salterrena
	Inundación en Vía Pecuario y P		Fuente, Manantial
	Inundación en Vía Pecuario y P		Vertice geodésico, Punto de apoyo, Verice topográfico
	Tendido eléctrico de alta tensión		No, Monte alto
	Tendido eléctrico de baja tensión		No, Monte bajo
	Torre eléctrica, Poste, Transformador		Pta. Prados y abebras
	Puente o tala, Alcantarilla, Puente de fábrica		Pta. de nieve
	Límite de polígono		Curva de dirección, Curva de elevación, Curva de nivelación
	Límite de manzana urbana		Mts. de nieve, Mts. de nieve, Mts. de nieve

Información Cartográfica

Relación de coordenadas			
Norte	X	Y	Z
WGS 84 UTM	448207	4482083	742,1
WGS 84 UTM	448180	4481813	742,1
WGS 84 UTM	448150	4481513	742,1
WGS 84 UTM	448120	4481213	742,1
WGS 84 UTM	448090	4480913	742,1
WGS 84 UTM	448060	4480613	742,1
WGS 84 UTM	448030	4480313	742,1
WGS 84 UTM	448000	4480013	742,1
WGS 84 UTM	447970	4479713	742,1
WGS 84 UTM	447940	4479413	742,1
WGS 84 UTM	447910	4479113	742,1
WGS 84 UTM	447880	4478813	742,1
WGS 84 UTM	447850	4478513	742,1
WGS 84 UTM	447820	4478213	742,1
WGS 84 UTM	447790	4477913	742,1
WGS 84 UTM	447760	4477613	742,1
WGS 84 UTM	447730	4477313	742,1
WGS 84 UTM	447700	4477013	742,1
WGS 84 UTM	447670	4476713	742,1
WGS 84 UTM	447640	4476413	742,1
WGS 84 UTM	447610	4476113	742,1
WGS 84 UTM	447580	4475813	742,1
WGS 84 UTM	447550	4475513	742,1
WGS 84 UTM	447520	4475213	742,1
WGS 84 UTM	447490	4474913	742,1
WGS 84 UTM	447460	4474613	742,1
WGS 84 UTM	447430	4474313	742,1
WGS 84 UTM	447400	4474013	742,1
WGS 84 UTM	447370	4473713	742,1
WGS 84 UTM	447340	4473413	742,1
WGS 84 UTM	447310	4473113	742,1
WGS 84 UTM	447280	4472813	742,1
WGS 84 UTM	447250	4472513	742,1
WGS 84 UTM	447220	4472213	742,1
WGS 84 UTM	447190	4471913	742,1
WGS 84 UTM	447160	4471613	742,1
WGS 84 UTM	447130	4471313	742,1
WGS 84 UTM	447100	4471013	742,1
WGS 84 UTM	447070	4470713	742,1
WGS 84 UTM	447040	4470413	742,1
WGS 84 UTM	447010	4470113	742,1
WGS 84 UTM	446980	4469813	742,1
WGS 84 UTM	446950	4469513	742,1
WGS 84 UTM	446920	4469213	742,1
WGS 84 UTM	446890	4468913	742,1
WGS 84 UTM	446860	4468613	742,1
WGS 84 UTM	446830	4468313	742,1
WGS 84 UTM	446800	4468013	742,1
WGS 84 UTM	446770	4467713	742,1
WGS 84 UTM	446740	4467413	742,1
WGS 84 UTM	446710	4467113	742,1
WGS 84 UTM	446680	4466813	742,1
WGS 84 UTM	446650	4466513	742,1
WGS 84 UTM	446620	4466213	742,1
WGS 84 UTM	446590	4465913	742,1
WGS 84 UTM	446560	4465613	742,1
WGS 84 UTM	446530	4465313	742,1
WGS 84 UTM	446500	4465013	742,1
WGS 84 UTM	446470	4464713	742,1
WGS 84 UTM	446440	4464413	742,1
WGS 84 UTM	446410	4464113	742,1
WGS 84 UTM	446380	4463813	742,1
WGS 84 UTM	446350	4463513	742,1
WGS 84 UTM	446320	4463213	742,1
WGS 84 UTM	446290	4462913	742,1
WGS 84 UTM	446260	4462613	742,1
WGS 84 UTM	446230	4462313	742,1
WGS 84 UTM	446200	4462013	742,1
WGS 84 UTM	446170	4461713	742,1
WGS 84 UTM	446140	4461413	742,1
WGS 84 UTM	446110	4461113	742,1
WGS 84 UTM	446080	4460813	742,1
WGS 84 UTM	446050	4460513	742,1
WGS 84 UTM	446020	4460213	742,1
WGS 84 UTM	445990	4459913	742,1
WGS 84 UTM	445960	4459613	742,1
WGS 84 UTM	445930	4459313	742,1
WGS 84 UTM	445900	4459013	742,1
WGS 84 UTM	445870	4458713	742,1
WGS 84 UTM	445840	4458413	742,1
WGS 84 UTM	445810	4458113	742,1
WGS 84 UTM	445780	4457813	742,1
WGS 84 UTM	445750	4457513	742,1
WGS 84 UTM	445720	4457213	742,1
WGS 84 UTM	445690	4456913	742,1
WGS 84 UTM	445660	4456613	742,1
WGS 84 UTM	445630	4456313	742,1
WGS 84 UTM	445600	4456013	742,1
WGS 84 UTM	445570	4455713	742,1
WGS 84 UTM	445540	4455413	742,1
WGS 84 UTM	445510	4455113	742,1
WGS 84 UTM	445480	4454813	742,1
WGS 84 UTM	445450	4454513	742,1
WGS 84 UTM	445420	4454213	742,1
WGS 84 UTM	445390	4453913	742,1
WGS 84 UTM	445360	4453613	742,1
WGS 84 UTM	445330	4453313	742,1
WGS 84 UTM	445300	4453013	742,1
WGS 84 UTM	445270	4452713	742,1
WGS 84 UTM	445240	4452413	742,1
WGS 84 UTM	445210	4452113	742,1
WGS 84 UTM	445180	4451813	742,1
WGS 84 UTM	445150	4451513	742,1
WGS 84 UTM	445120	4451213	742,1
WGS 84 UTM	445090	4450913	742,1
WGS 84 UTM	445060	4450613	742,1
WGS 84 UTM	445030	4450313	742,1
WGS 84 UTM	445000	4450013	742,1
WGS 84 UTM	444970	4449713	742,1
WGS 84 UTM	444940	4449413	742,1
WGS 84 UTM	444910	4449113	742,1
WGS 84 UTM	444880	4448813	742,1
WGS 84 UTM	444850	4448513	742,1
WGS 84 UTM	444820	4448213	742,1
WGS 84 UTM	444790	4447913	742,1
WGS 84 UTM	444760	4447613	742,1
WGS 84 UTM	444730	4447313	742,1
WGS 84 UTM	444700	4447013	742,1
WGS 84 UTM	444670	4446713	742,1
WGS 84 UTM	444640	4446413	742,1
WGS 84 UTM	444610	4446113	742,1
WGS 84 UTM	444580	4445813	742,1
WGS 84 UTM	444550	4445513	742,1
WGS 84 UTM	444520	4445213	742,1
WGS 84 UTM	444490	4444913	742,1
WGS 84 UTM	444460	4444613	742,1
WGS 84 UTM	444430	4444313	742,1
WGS 84 UTM	444400	4444013	742,1
WGS 84 UTM	444370	4443713	742,1
WGS 84 UTM	444340	4443413	742,1
WGS 84 UTM	444310	4443113	742,1
WGS 84 UTM	444280	4442813	742,1
WGS 84 UTM	444250	4442513	742,1
WGS 84 UTM	444220	4442213	742,1
WGS 84 UTM	444190	4441913	742,1
WGS 84 UTM	444160	4441613	742,1
WGS 84 UTM	444130	4441313	742,1
WGS 84 UTM	444100	4441013	742,1
WGS 84 UTM	444070	4440713	742,1
WGS 84 UTM	444040	4440413	742,1
WGS 84 UTM	444010	4440113	742,1
WGS 84 UTM	443980	4439813	742,1
WGS 84 UTM	443950	4439513	742,1
WGS 84 UTM	443920	4439213	742,1
WGS 84 UTM	443890	4438913	742,1
WGS 84 UTM	443860	4438613	742,1
WGS 84 UTM	443830	4438313	742,1
WGS 84 UTM	443800	4438013	742,1
WGS 84 UTM	443770	4437713	742,1
WGS 84 UTM	443740	4437413	742,1
WGS 84 UTM	443710	4437113	742,1
WGS 84 UTM	443680	4436813	742,1
WGS 84 UTM	443650	4436513	742,1
WGS 84 UTM	443620	4436213	742,1
WGS 84 UTM	443590	4435913	742,1
WGS 84 UTM	443560	4435613	742,1
WGS 84 UTM	443530	4435313	742,1
WGS 84 UTM	443500	4435013	742,1
WGS 84 UTM	443470	4434713	742,1
WGS 84 UTM	443440	4434413	742,1
WGS 84 UTM	443410	4434113	742,1
WGS 84 UTM	443380	4433813	742,1
WGS 84 UTM	443350	4433513	742,1
WGS 84 UTM	443320	4433213	742,1
WGS 84 UTM	443290	4432913	742,1
WGS 84 UTM	443260	4432613	742,1
WGS 84 UTM	443230	4432313	742,1
WGS 84 UTM	443200	4432013	742,1
WGS 84 UTM	443170	4431713	742,1
WGS 84 UTM	443140	4431413	742,1
WGS 84 UTM	443110	4431113	742,1
WGS 84 UTM	443080	4430813	742,1
WGS 84 UTM	443050	4430513	742,1
WGS 84 UTM	443020	4430213	742,1
WGS 84 UTM	442990	4429913	742,1
WGS 84 UTM	442960	4429613	742,1
WGS 84 UTM	442930	4429313	742,1
WGS 84 UTM	442900	4429013	742,1
WGS 84 UTM	442870	4428713	742,1
WGS 84 UTM	442840	4428413	742,1
WGS 84 UTM	442810	4428113	742,1
WGS 84 UTM	442780	4427813	742,1
WGS 84 UTM	442750	4427513	742,1
WGS 84 UTM	442720	4427213	742,1
WGS 84 UTM	442690	4426913	742,1
WGS 84 UTM	442660	4426613	742,1
WGS 84 UTM	442630	4426313	742,1
WGS 84 UTM	442600	4426013	742,1
WGS 84 UTM	442570	4425713	742,1
WGS 84 UTM	442540	4425413	742,1
WGS 84 UTM	442510	4425113	742,1
WGS 84 UTM	442480	4424813	742,1
WGS 84 UTM	442450	4424513	742,1
WGS 84 UTM	442420	4424213	742,1
WGS 84 UTM	442390	4423913	742,1
WGS 84 UTM	442360	4423613	742,1
WGS 84 UTM	442330	4423313	742,1
WGS 84 UTM	442300	4423013	742,1

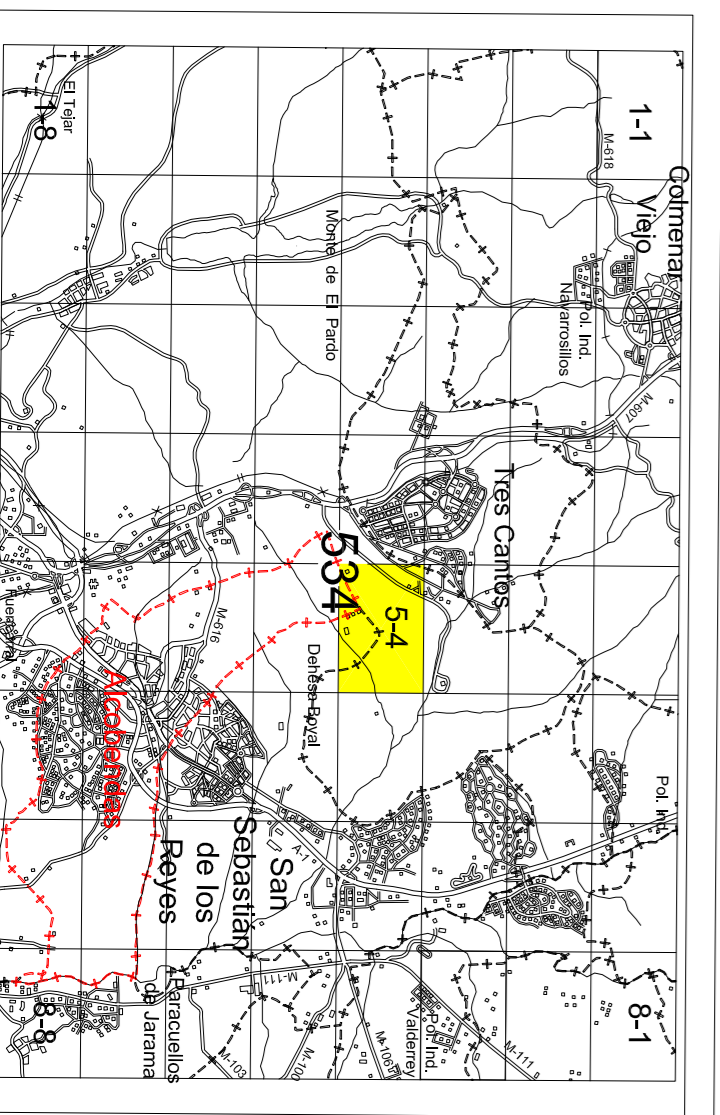
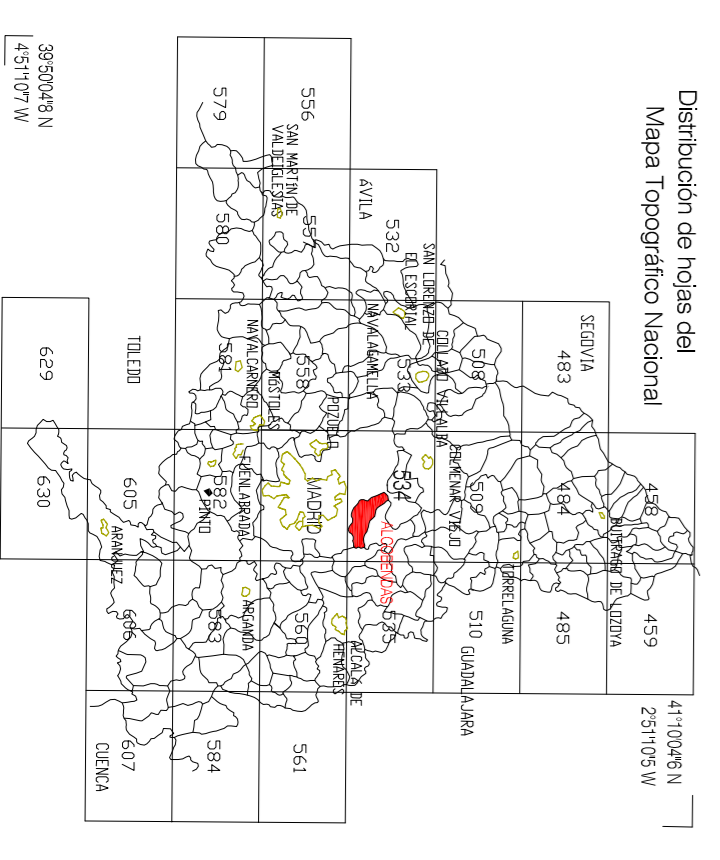


Signos Convencionales

	Autopista o Autovía
	Carretera nacional o provincial
	Carretera municipal
	Red ferroviaria
	Canal
	Rio, arroyo
	Represa
	Canal de riego
	Conducción subterránea
	Línea eléctrica
	Línea telefónica
	Conducción de agua
	Conducción de aguas residuales
	Límite de fincas, urbanas

Información Cartográfica

Relación de coordenadas	X	Y	Z
Valdeamasa	443637	4494759	678,6
Los Quemados	443630	4494651	678,0
Valle de las Escobas	443630	4494207	683,0
San Sebastián de los Reyes	4440279	4494298	681,5



Comunidad de Madrid

Mapa Topográfico de la Comunidad de Madrid

CONSEJERÍA DE MEDIO AMBIENTE, VIVIENDA Y AGRICULTURA

DIRECCIÓN GENERAL DE AGRICULTURA, GANADERÍA Y ALIMENTACIÓN

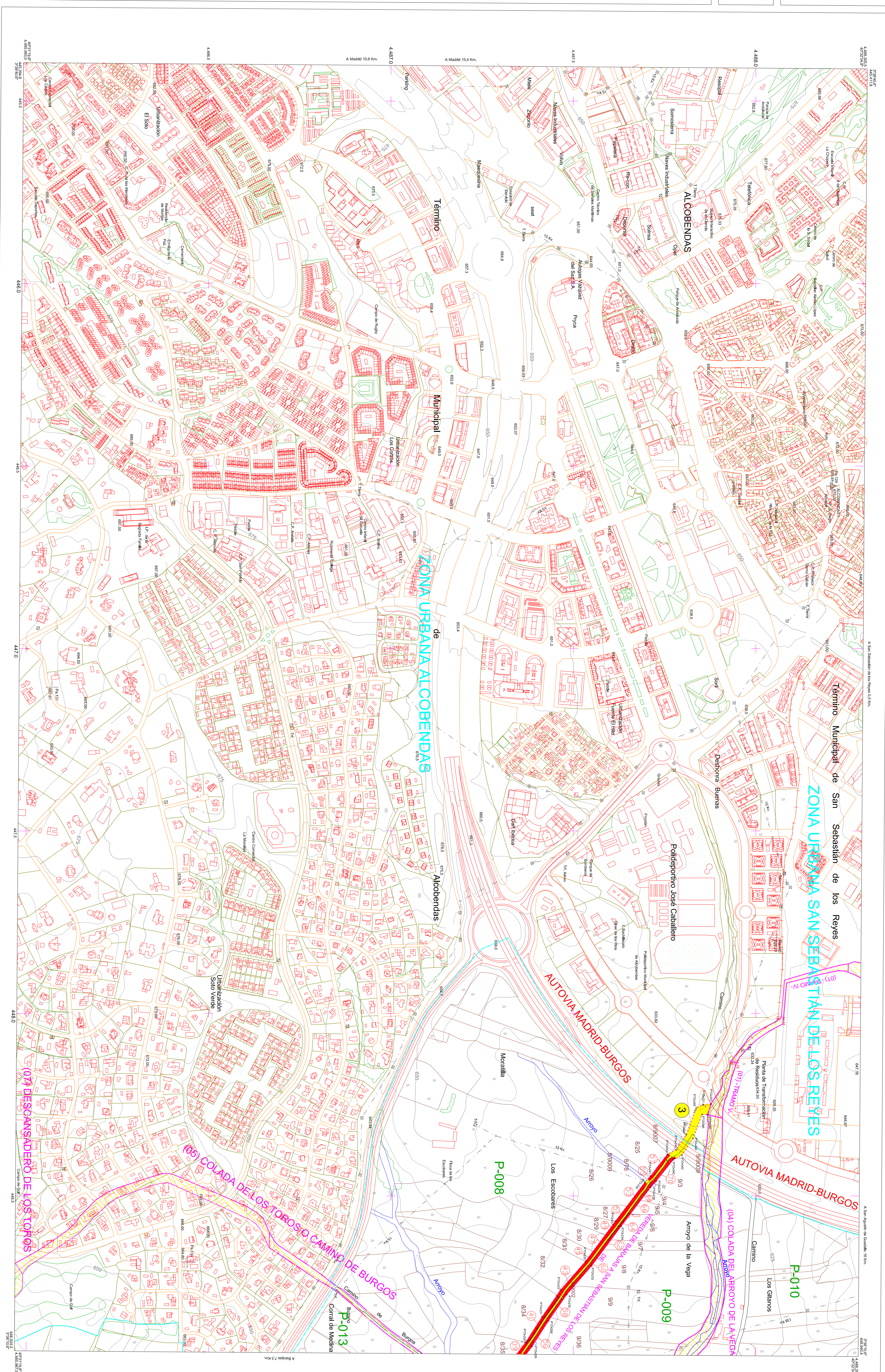
DESGINDE DE LAS VIAS PECUARIAS DEL TÉRMINO MUNICIPAL DE ALCOBENDAS:

- 1 Cordel de las Tapias de Viñuelas
- 2 Vereda de Barajas a San Sebastián de los Reyes
- 3 Descansadero de la Dehesilla del Relatamar

Escala 1:5.000 = 1 milímetro por 5 metros

HOJA: 534 5-4

Mapa Topográfico de la Comunidad de Madrid



Signos Convencionales

- Autopista o Autovía
- Carrtera nacional o principal
- Roa Secundaria, Roa local
- Sendero, Pistas, Caminos
- VP designada y no señalada
- Intrusión en Vía Peculiar y nº
- Deducción en Vía Peculiar
- Ferrocarril de vía única
- Tendido eléctrico
- Torre eléctrica Poste
- Transformador
- Talud, Panteón artístico
- Pared o tapia, Alameda
- Límite de parcela (Gráfico y urbano)
- Límite de parcela urbana

Signos Convencionales

- Walla y Línea Límite de Término Municipal
- Edificio, edificio en construcción
- Edificio público o singular
- Río, Arroyo
- Condición subterránea
- Acueducto, Canal
- Partido, Monumento
- Parcela, foso
- Vértice geodésico Punto de apoyo, Vértice topográfico
- Señal de navegación
- Punto acústico
- Carro director, de nieve
- Carro de depresión
- 34/177 Nº Poligonal/Parcela
- 54/177 Nº Poligonal/Parcela
- Señal Vía Peculiar

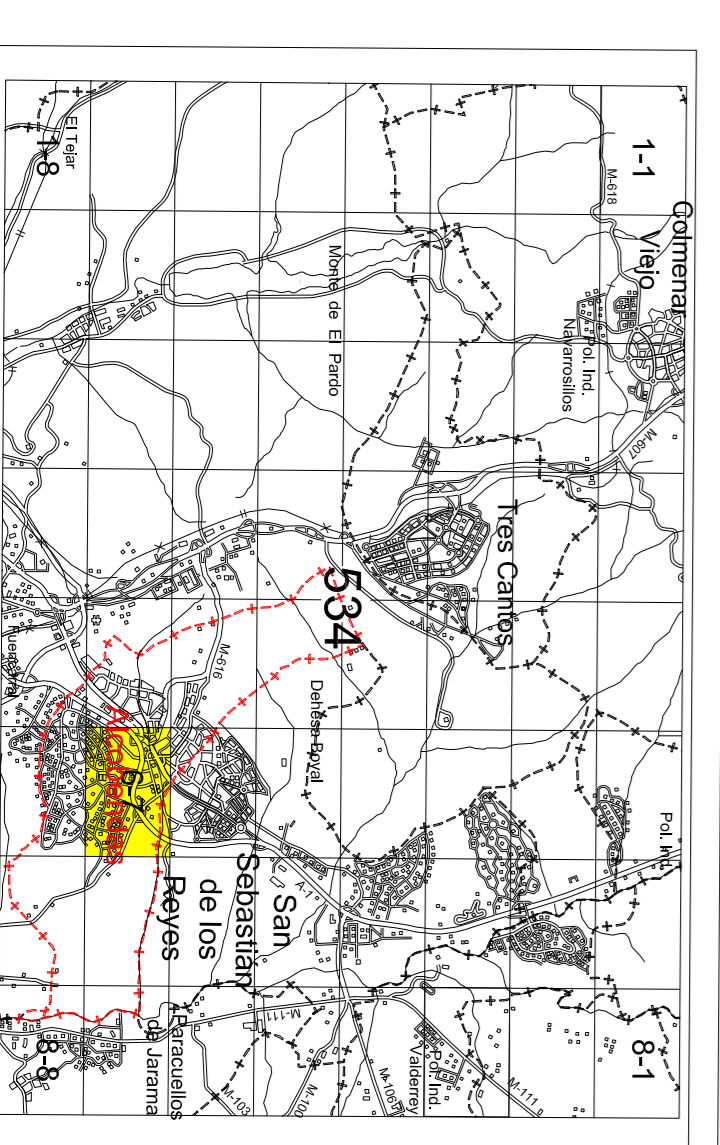
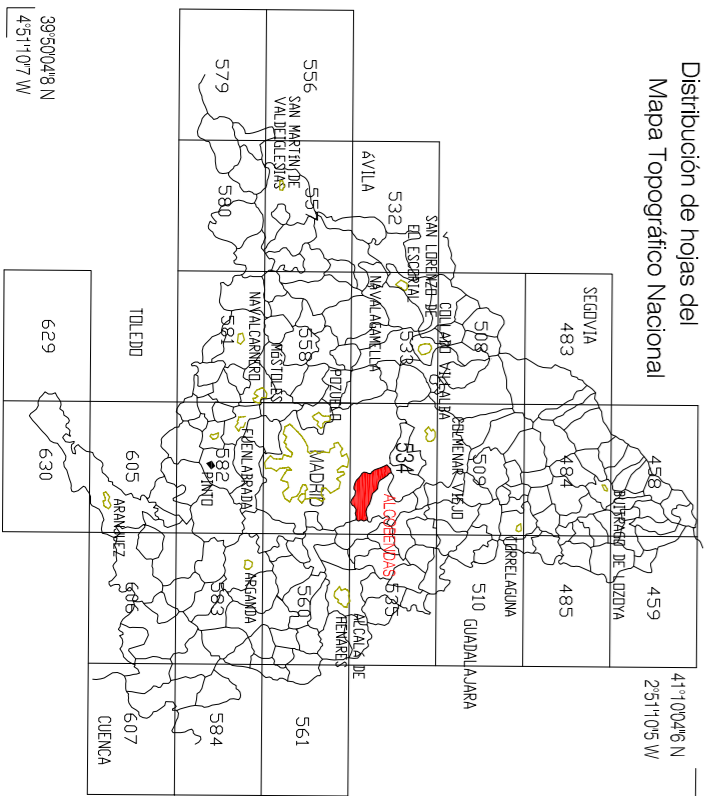
Vías, Puentes y Jardines

- S. Sendero
- R. Regadero
- H. Huerta
- D. Dique
- V. Vado
- F.r. Fiestas
- RF. Replanteo forestal
- Me. Monte alto
- Ma. Monte bajo
- Pa. Puentes y abreses
- Ep. Canal
- MP. Molin de pajar
- PP-1719 Punto de agua
- 34/177 Nº Poligonal/Parcela
- 54/177 Nº Poligonal/Parcela
- Señal Vía Peculiar

Información Cartográfica

Realización	Relación de coordenadas
Vuelo fotogramétrico	UTM - Zona 18N
Apoyo fotogramétrico	UTM - Zona 18N
Restricción	UTM - Zona 18N
Actualización	UTM - Zona 18N

Escala horizontal: 1:50,000
 Escala vertical: 1:50,000
 Proyección: UTM - Zona 18N
 Datum: ETRS89
 Sistema de coordenadas: UTM - Zona 18N
 Fuente: IGN, 2000 Madrid



Comunidad de Madrid

Mapa Topográfico de la Comunidad de Madrid

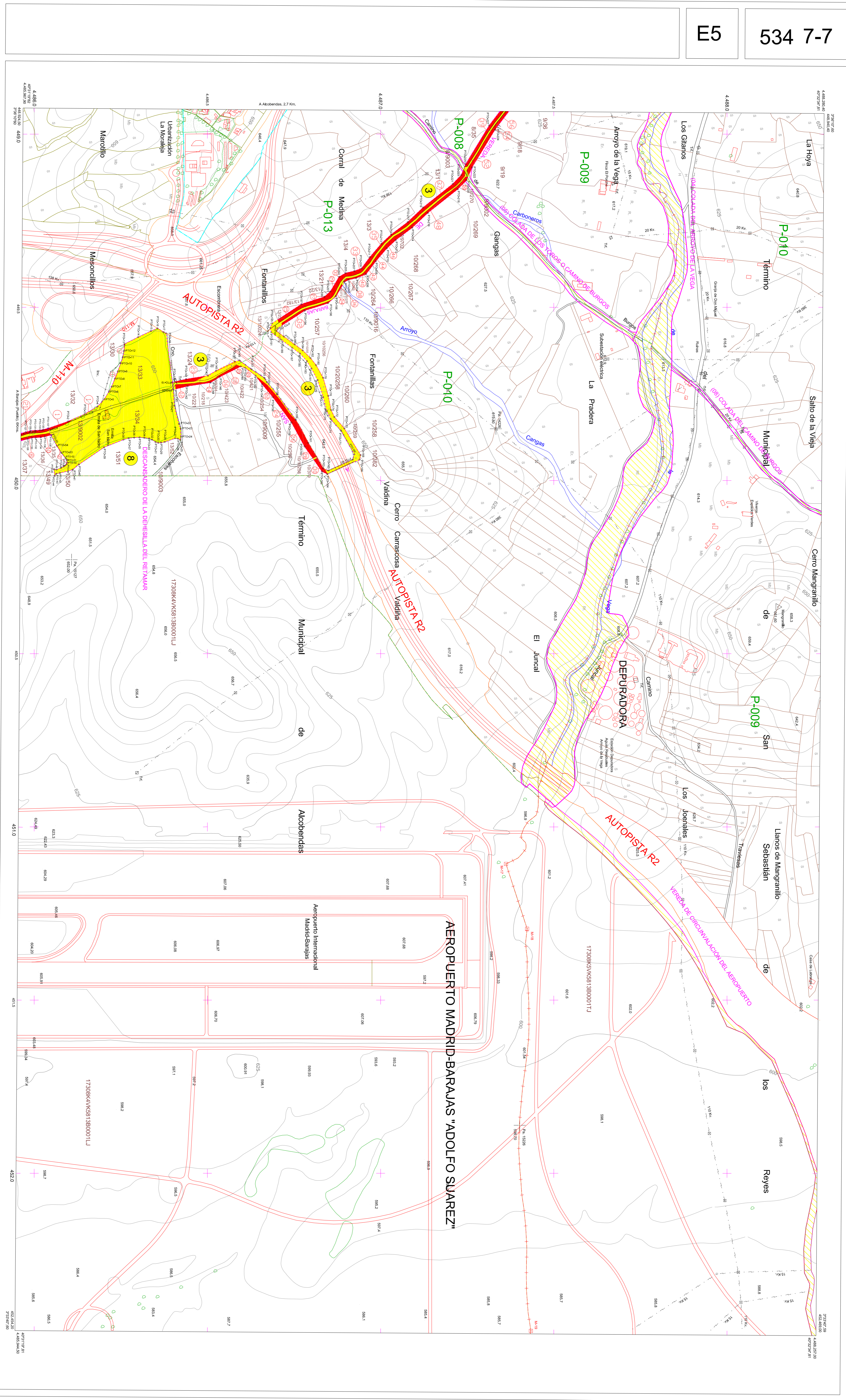
CONSEJERÍA DE MEDIO AMBIENTE, VIVIENDA Y AGRICULTURA
 DIRECCIÓN GENERAL DE AGRICULTURA, GANADERÍA Y ALIMENTACIÓN

DESCRIPCIÓN DE LAS VÍAS PECUARIAS DEL TÉRMINO MUNICIPAL DE ALCOBENDAS:

- 1 Corral de las Tapias de viñuelas
- 2 Vereda de Barajas a San Sebastián de los Reyes
- 3 Vereda de Barajas a San Sebastián de los Reyes
- 4 Descansadero de la Demesilla del Retamar

Escala 1:50,000 = 1 milímetro por 5 metros

HOJA: 534 6-7



Signos Convencionales

	Autopista o Autoría
	Carretera nacional o principal
	Red Secundaria, Red local
	Sendero, Pistas, Caminos
	y/o destinada, y/o destinada
	Intersección en Vía Pecuario y nº
	Despecho en Vía Pecuario
	Fierro en Vía Pecuario
	De vía doble
	Tendido eléctrico
	Torre eléctrica, Poste
	Transformador
	Túnel, Punteo estético
	Pared o tapia, Alameda
	Límite de parcela (rústica y urbana)
	Límite de parcela rústica
	Límite de parcela urbana

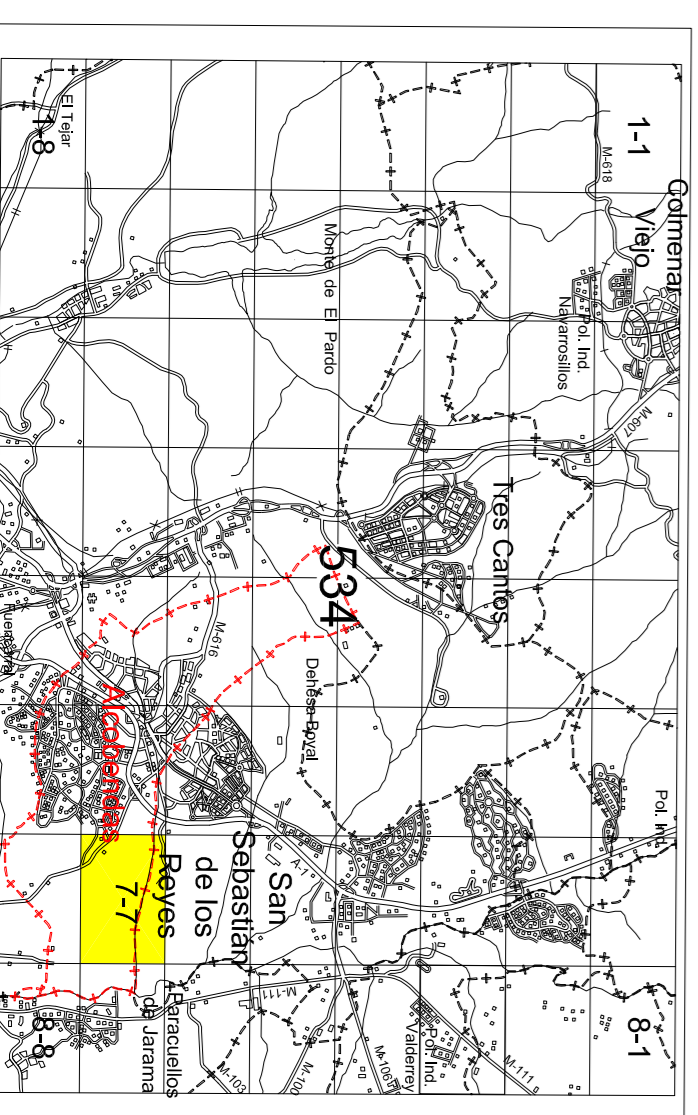
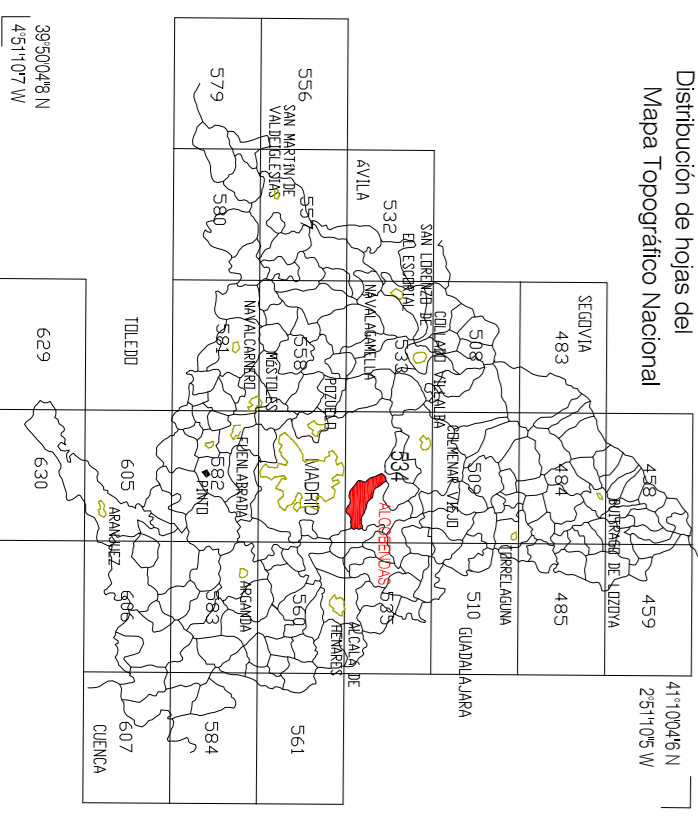
Información Cartográfica

Realización

Vías topográficas	América Aguirre - 1998
Mapa topográfico nacional	IGN
Mapa de coordenadas	UTM
Proyección	UTM
Datum	ETRS89
Altitud	MSL

Consejería de Obras Públicas, Urbanismo y Transportes

Dirección General de Urbanismo y Planificación Regional
 Servicio Cartográfico Regional
 C/ Madrid, 17
 28003 Madrid



Comunidad de Madrid

Mapa Topográfico de la Comunidad de Madrid

CONSEJERÍA DE MEDIO AMBIENTE, VIVIENDA Y AGRICULTURA

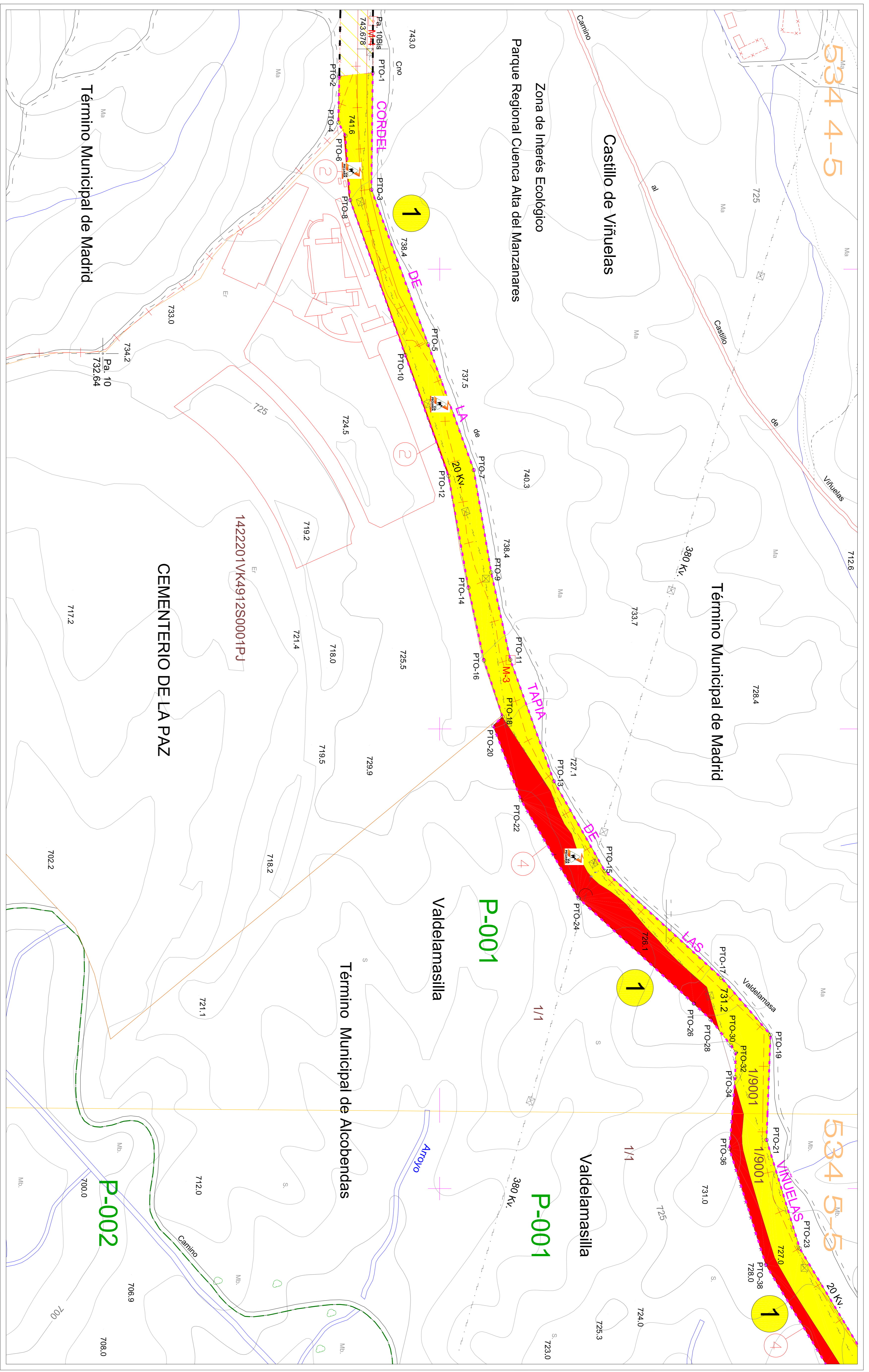
DIRECCIÓN GENERAL DE AGRICULTURA, GANADERÍA Y ALIMENTACIÓN

DESLINDE DE LAS VÍAS PECUARIAS DEL TERMINIO MUNICIPAL DE ALCOBENDAS:

- 1 Corredor de las Tapas de Virruelas
- 2 Vereda de Barajas a San Sebastián de los Reyes
- 3 Vereda de Barajas a San Sebastián de los Reyes
- 4 Descansadero de la Dehesilla del Relamar

Escala 1:5.000 = 1 milímetro por 5 metros

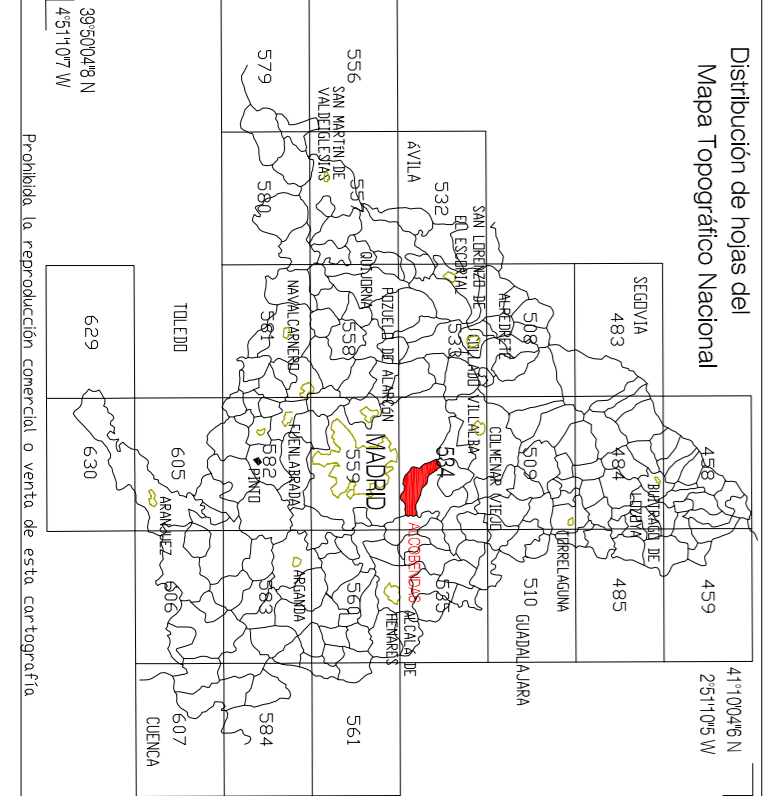
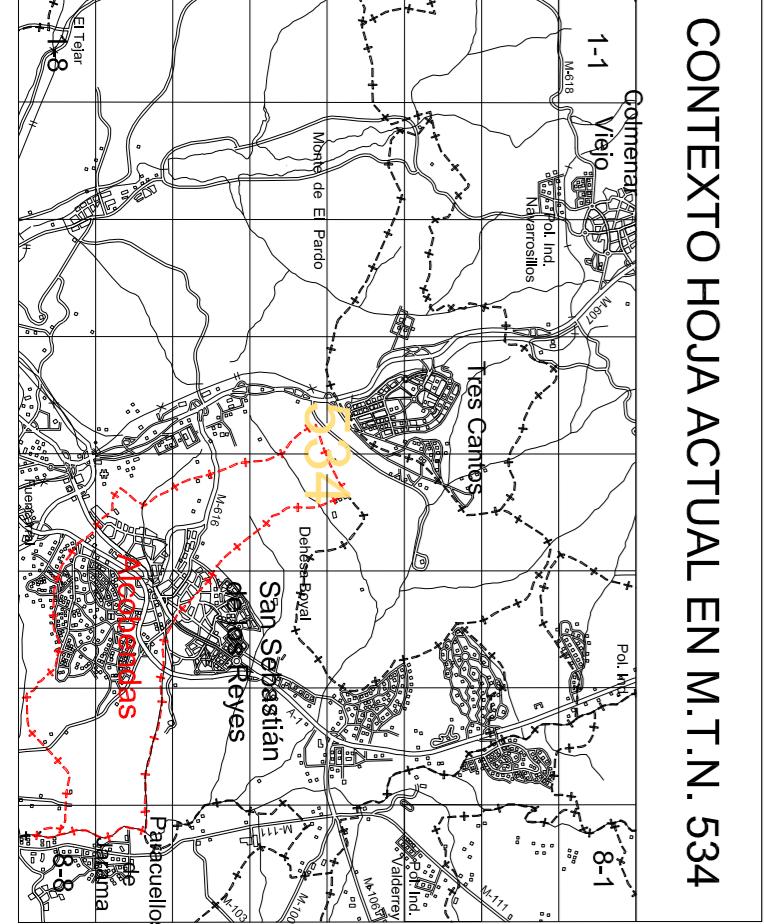
HOJA: 534 7-7



INFORMACION CARTOGRAFICA

PROYECCION U.T.M.
 ELLIPSOIDE INTERNACIONAL – HUSO 30.
 DATUM POSTUM.
 LAS HOJAS SE ORIENTAN SEGUN EL NORTE DE LA CARTA U.T.M.
 CONVERGENCIA MEDIA –0,0702.
 RED BASICA DE REFERENCIA DE COORDENADAS PROPIA DE ESTE PROYECTO BASADA EN LA RED GEODESIKA NACIONAL.
 CARTOGRAFIA REALIZADA SOBRE BASE M.T.N. POIR.

Signos Convencionales	
	Autopista o Autovía
	Carretera nacional o principal
	Carretera Secundaria. Red local
	Senderos, Pistas, Caminos
	VP desdoblada y no desdoblada
	Intrusión en Vía Recorrida y nº
	Disposición en Vía Recorrida
	Ferrocarril de vía única.
	Tendido eléctrico
	Torre metéorica. Poste.
	Tranvía
	Túnel, Puente metálico.
	Puente de fábrica
	Puente o tope. Alameda.
	Límite de portada (vástica y vehicular).
	Límite de zona urbana
	Mejor y línea límite de Término Municipal
	Edificio, edificio en construcción.
	Edificio público o singular
	Río, Arroyo.
	Lugano
	Condición subterránea.
	Acueducto. Canal
	Conducción subterránea.
	Fuente. Manantial.
	Piscina. Pozo
	Verónica geodésica. Punto de apoyo. Vértice topográfico
	Punto de nivelación.
	Curva de nivelación.
	Curva de depresión
	Saca. Abajo subido.
	PTO-179 B
	34177 Nº Polígono/Parcela
	V.P. Parques y Jardines
	S. Secano
	R. Riego
	H. Huerto
	D. Diver
	V. Viñedo
	Fr. Frutales
	RZ. Repoblación forestal
	No. Monte alto
	No. Monte bajo
	Pq. Prados y dehesas
	Er. Erval
	M.P. Mejor de peaje
	Punto destino
	34177 Nº Polígono/Parcela
	Señal Vía Recorrida



Comunidad de Madrid

Mapa Topográfico de la Comunidad de Madrid

CONSEJERÍA DE MEDIO AMBIENTE, VIVIENDA Y AGRICULTURA

DIRECCIÓN GENERAL DE AGRICULTURA, GANADERÍA Y ALIMENTACIÓN

DESPLINDE DE LAS VÍAS RECURIARIAS DEL TÉRMINO MUNICIPAL DE ALCOBENDAS.

- VEREDA DE LAS TAPIAS DE VIÑUELAS

- DESCONACABERO DE LA DEHESILLA DEL PETANAR

FECHA: DICIEMBRE 2022 PLANO Nº 8 DE 13 HOJA 1.-2.000

Escala 1:2.000 = 1 milímetro por 2 metros

0 20 40 60 80 100 120 140 160 180 200 m

Comunidad de Madrid

Ministerio de Medio Ambiente y Cambio Climático

Ministerio de Transportes, Movilidad y Agenda Urbana

Ministerio de Sanidad y Consumo

Ministerio de Asuntos Exteriores, Unión Europea y Cooperación Internacional

Ministerio de Justicia

Ministerio de Ciencia e Innovación

Ministerio de Educación y Formación Profesional

Ministerio de Trabajo y Economía Social

Ministerio de Sanidad, Consumo y Bienestar Social

Ministerio de Sanidad y Consumo

Ministerio de Asuntos Exteriores, Unión Europea y Cooperación Internacional

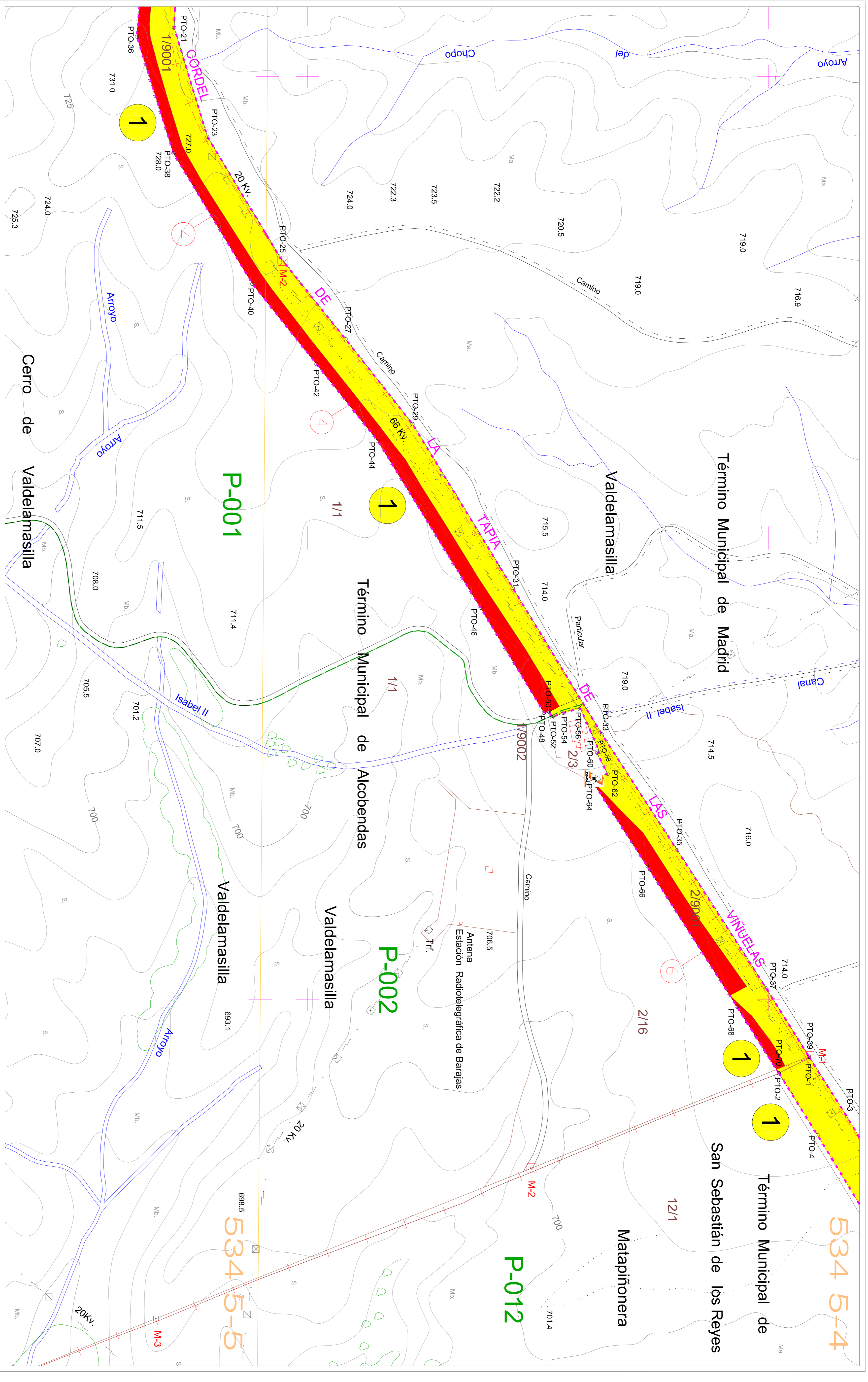
Ministerio de Justicia

Ministerio de Ciencia e Innovación

Ministerio de Educación y Formación Profesional

Ministerio de Trabajo y Economía Social

Ministerio de Sanidad, Consumo y Bienestar Social

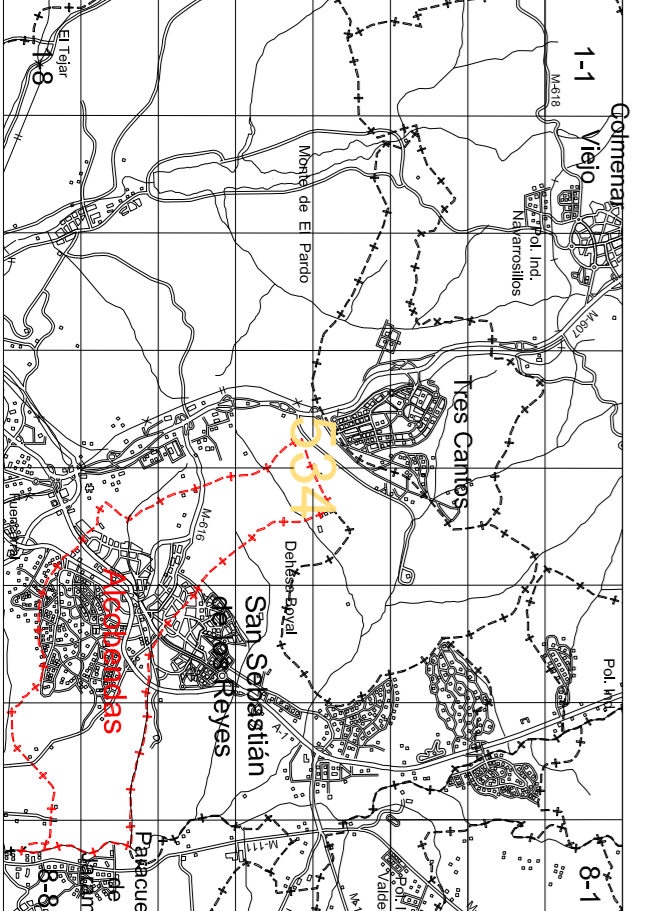


INFORMACION CARTOGRAFICA

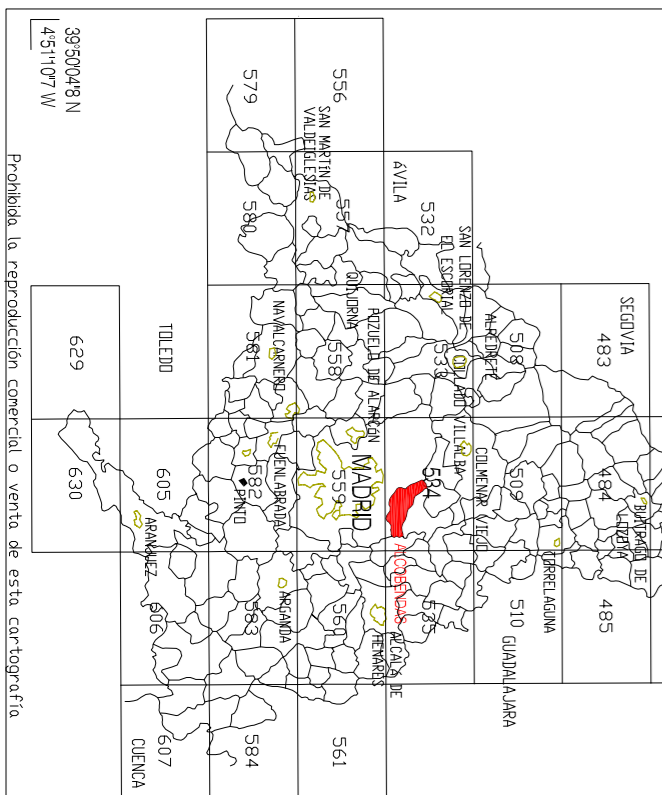
PROYECCION U.T.M.
 EIPSOIDE INTERNACIONAL – HUSO 30.
 DATUM POSTDAM.
 LAS HOJAS SE ORIENTAN SEGUN EL NORTE DE LA CARTA U.T.M.
 CONVERGENCIA MEDIA –0,0702.
 RED BASICA DE REFERENCIA DE COORDENADAS PROPIA DE ESTE PROYECTO BASADA EN LA RED GEODESICA NACIONAL.
 CARTOGRAFIA REALIZADA SOBRE BASE M.T.N. POR:

Signos Convencionales	
	Carretera nacional o provincial
	Carretera nacional o provincial
	Red Secundaria, Red local
	Sendas, Pistas, Caminos
	VP (delineada y no delineada)
	Intrusión en Via Pecuaría y r'
	Disposición en Via Pecuaría
	Ferrocarril de vía única,
	Tienda eléctrica
	Torre eléctrica, Poste,
	Transformador
	Tuero, Puente metálico,
	Pared o tapia, Alcantarado,
	Límite de parcela (rústica y urbana)
	Límite de polígono
	Límite de industria, Arbores
	Mo. Parque y jardines
	S. Sincro
	R. Regado
	H. Huerto
	D. Divar
	V. Viñedo
	Fr. Frutales
	Rf. Repoblación forestal
	Mo. Monte alto
	Mq. Monte bajo
	Rd. Prados y dehesas
	Er. Erval
	Mq. Monte de pino
	Mt. Monte de pino
	3417 nº religioso/proceso
	Señal Via Pecuaría

CONTEXTO HOJA ACTUAL EN M.T.N. 534



Distribución de hojas del Mapa Topográfico Nacional



Comunidad de Madrid

Mapa Topográfico de la Comunidad de Madrid

CONSEJERIA DE MEDIO AMBIENTE, VIVIENDA Y AGRICULTURA

DIRECCION GENERAL DE AGRICULTURA, GANADERIA Y ALIMENTACION
 DESLINDE DE LAS VIAS PECUARIAS DEL TERMINO MUNICIPAL DE ALCOBENDAS:
 -CORDEL DE LAS TAPIAS DE VINUELAS ●
 -VEREDA DE BARAJAS A SAN SEBASTIAN DE LOS REYES ●
 -DESCANSADERO DE LA DEHESILLA DEL RETAMAR ●

FECHA: DICIEMBRE 2022 | PLANO Nº 9 DE 13 | HOJA 2-2.000

