

Este documento es copia del original firmado.  
Se han ocultado datos personales en aplicación de la normativa vigente.

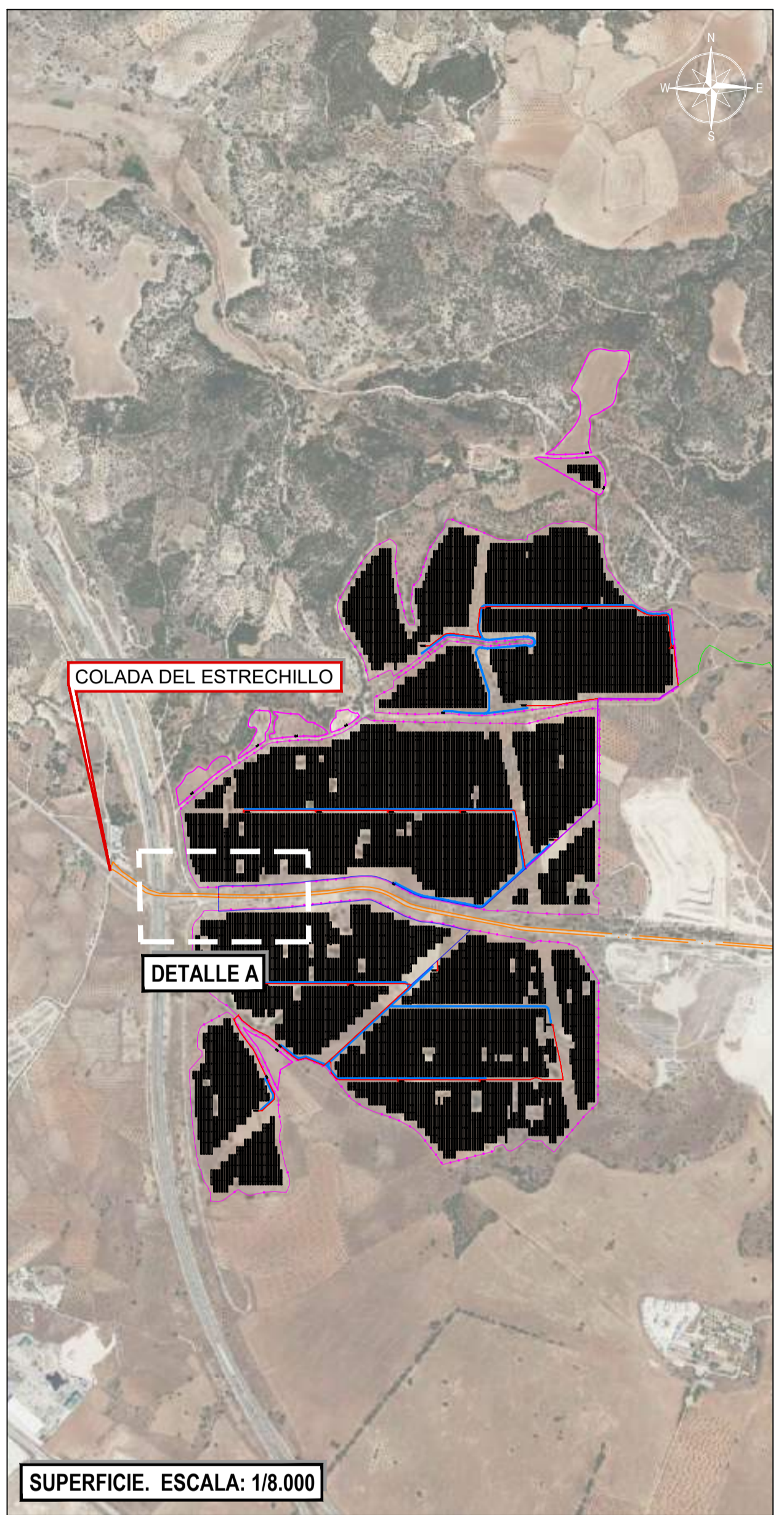


CUADRO DE MEDICIONES DE CANALIZACIÓN			
TRAMO	LONGITUD (m)	TIPO ZANJA	PAVIMENTO
T1	1,28	AT-C5	ASFALTO
T2	6,23	AT-A5	TIERRA
<b>SUBTOTAL</b>	<b>7,51</b>		

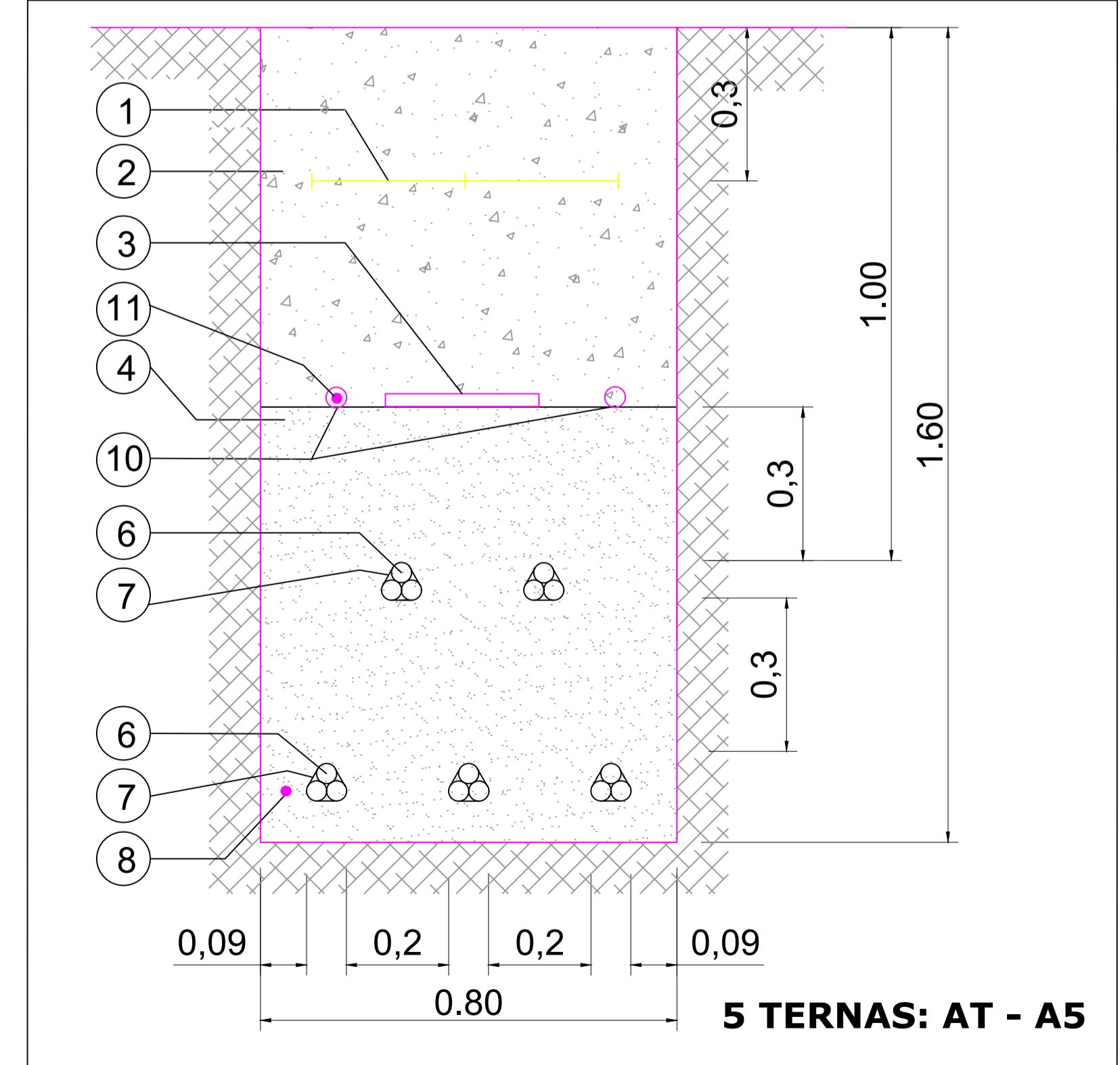
SERVIDUMBRE PERMANENTE DE PASO	ÁREA AFECTADA (m²)
	22,58
<b>OCUPACIÓN TEMPORAL POR OBRA</b>	<b>67,75</b>

DETALLE A. ESCALA: 1:500



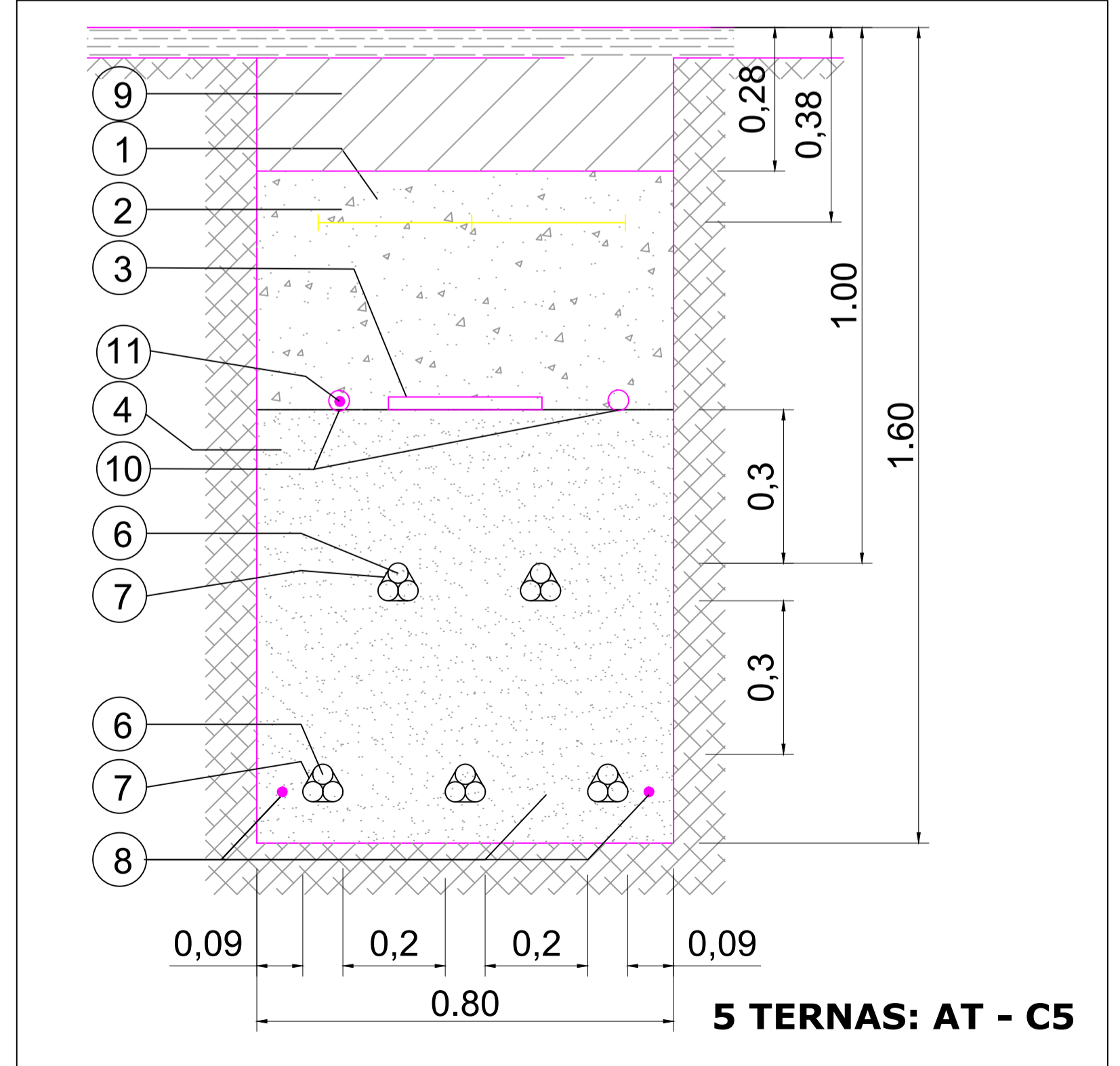
SUPERFICIE. ESCALA: 1/8.000

SECCIÓN ZANJA TIPO EN CRUCES DE CALZADA DE TIERRA



SECCIÓN A. ESCALA: 1:10

SECCIÓN ZANJA TIPO EN CALZADA PAVIMENTADA



LEYENDA	
1	BALIZA SEÑALIZADORA
2	RELLENO CON TIERRAS DE EXCAVACIÓN
3	PLACA PROTECCIÓN MECÁNICA
4	ARENA SELECCIONADA
5	TUBO DE PVC 200mmØ SEGÚN UNE 61386
6	LÍNEA M.T. CABLES UNIPOLARES
7	ABRAZADERA TIPO UNEX (COLOCADA CADA 1.50 m)
8	CABLE DE TIERRA
9	HORMIGÓN HNE-15
10	TUBO DE PVC 40mmØ PARA FIBRA OPTICA
11	CABLE FIBRA ÓPTICA
12	TUBO DE PVC 90mmØ PARA CABLE TIERRA

\*La posición 2 se compactará mecánicamente por tongadas de un espesor máximo de 0,15 m.

LEYENDA	
	Subestación
	Centro de transformación
	Viales
	Vallado
	Líneas subterránea de baja tensión
	Líneas subterránea de media tensión: 30kV
	Afección: Vías pecuarias
	Superficie de servidumbre permanente de paso
	Superficie de ocupación temporal por obra
	Estructuras de montaje
	Acceso
	Edificio O&M

NOTAS:  
TODAS LAS UNIDADES EN METROS.

R1	PRIMERA EDICIÓN	LMF	16/05/23
REV:	DESCRIPCIÓN:	POR:	FECHA:
ESTADO:			
PROMOTOR: MORENA SOLAR, S.L.			
PROYECTO: PLANTA FOTOLVOLTAICA MORENA SOLAR			
TÍTULO: DETALLE AFECCIÓN: VIAS PECUARIAS - CRUCE DIRECCIÓN GENERAL DE AGRICULTURA, GANADERIA Y ALIMENTACIÓN			
ESCALA:	TAMAÑO:	FECHA:	DIBUJADO:
-	A1	16/05/2023	LMF
REVISADO:	CC		
ID PROYECTO:	Nº PLANO:	HOJA:	HOJA SIGUIENTE:
LOE4-MOR	LOE4-MOR-IGI-SEC-0220	1	-
			REVISIÓN:
			R1