

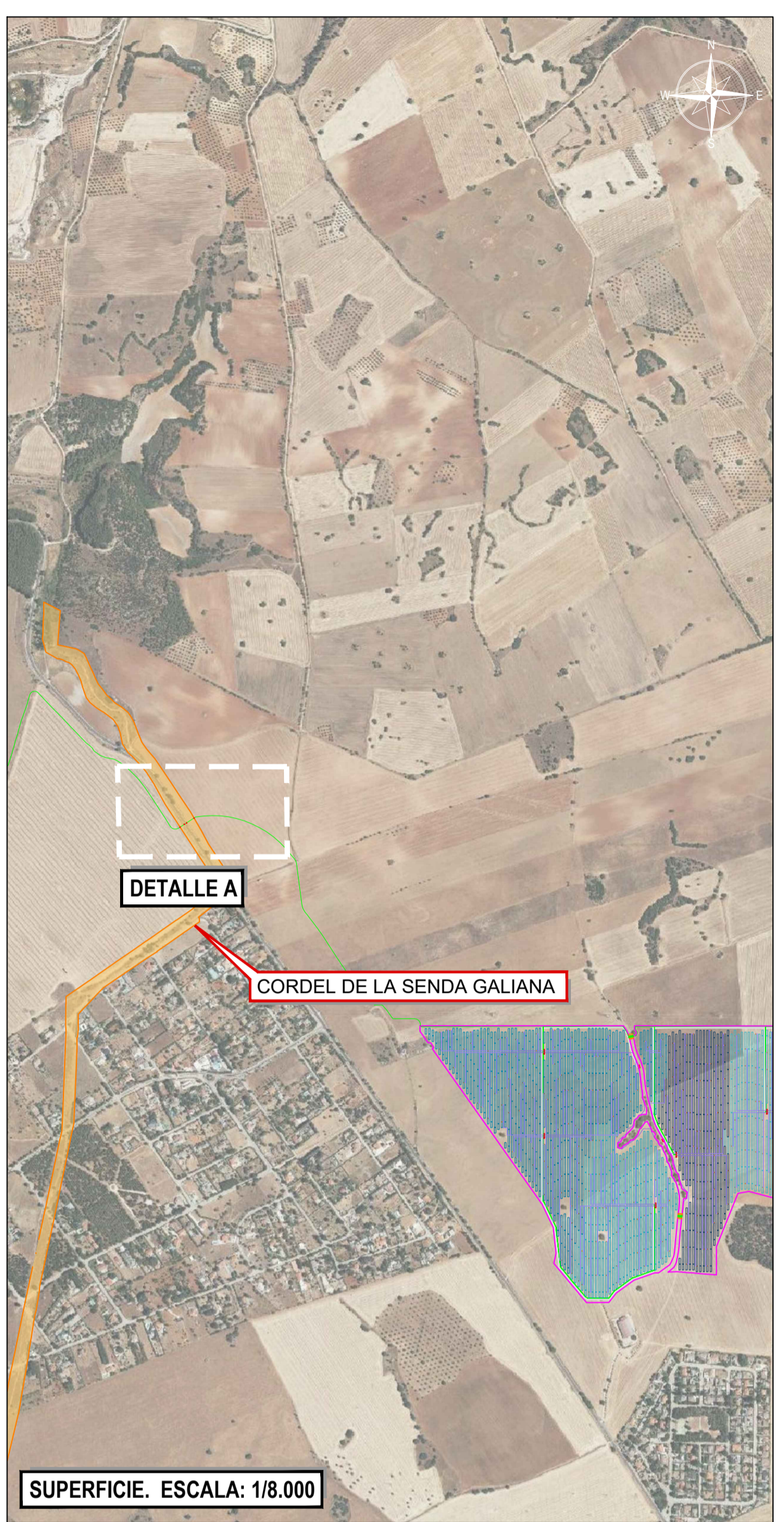


CUADRO DE MEDICIONES DE CANALIZACIÓN			
TRAMO	LONGITUD (m)	TIPO ZANJA	PAVIMENTO
T1	23.07	AT-A8	TIERRA
T2	8.33	AT-B8	CAMINO
T3	13.65	AT-A8	TIERRA
SUBTOTAL	43.05		

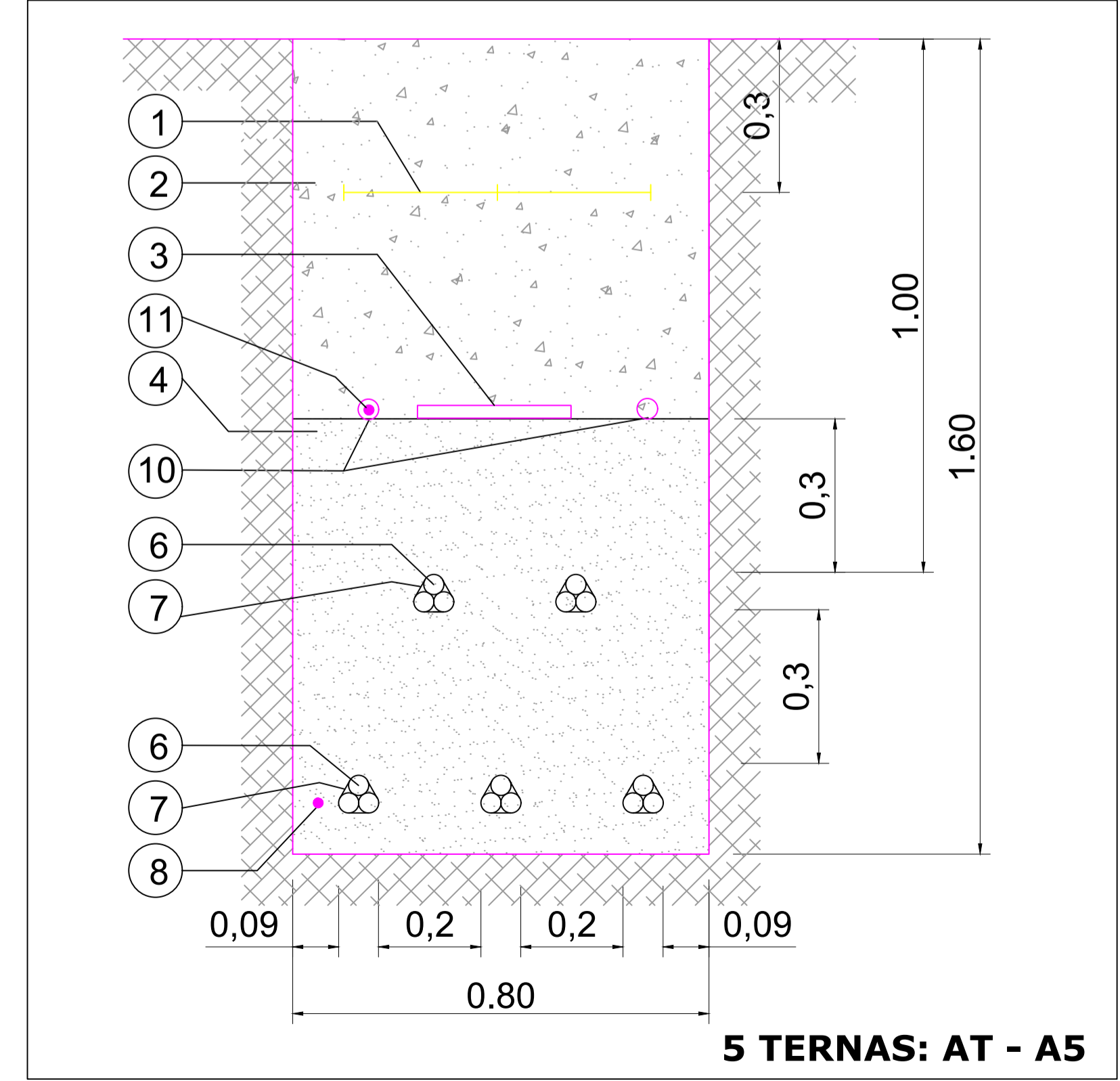
SERVIDUMBRE PERMANENTE DE PASO	ÁREA AFECTADA (m²)
	155
OCUPACIÓN TEMPORAL POR OBRA	388,20

DETALLE A. ESCALA: 1:500



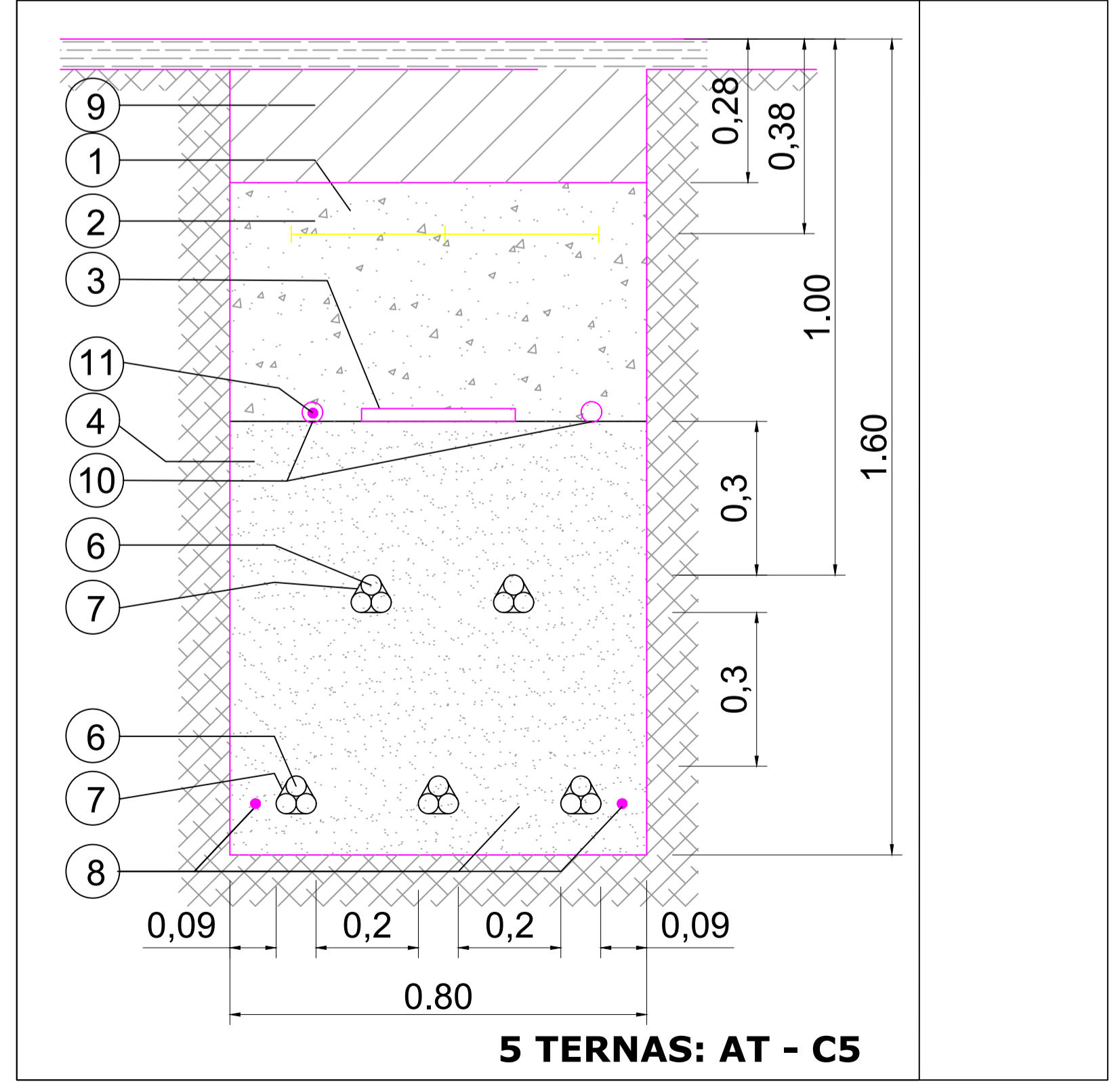
SUPERFICIE. ESCALA: 1/8.000

SECCIÓN ZANJA TIPO EN CRUCES DE CALZADA/CAMINO



5 TERNAS: AT - A5

SECCIÓN ZANJA TIPO EN CALZADA DE TIERRA



5 TERNAS: AT - C5

SECCIÓN A. ESCALA: 1:10

LEYENDA	
	Subestación
	Centro de transformación
	Viales
	Vallado
	Líneas subterránea de baja tensión
	Líneas subterránea de media tensión: 30kV
	Afección: Vías pecuarias
	Superficie de servidumbre permanente de paso
	Superficie de ocupación temporal por obra
	Estructuras de montaje
	Acceso
	Edificio O&M

NOTAS:  
TODAS LAS UNIDADES EN METROS.

LEYENDA	
1	BALIZA SEÑALIZADORA
2	RELLENO CON TIERRAS DE EXCAVACIÓN
3	PLACA PROTECCIÓN MECÁNICA
4	ARENA SELECCIONADA
5	TUBO DE PVC 200mmØ SEGÚN UNE 61386
6	LÍNEA M.T. CABLES UNIPOLARES
7	ABRAZADERA TIPO UNEX (COLOCADA CADA 1.50 m)
8	CABLE DE TIERRA
9	HORMIGÓN HNE-15
10	TUBO DE PVC 40mmØ PARA FIBRA OPTICA
11	CABLE FIBRA ÓPTICA
12	TUBO DE PVC 90mmØ PARA CABLE TIERRA

\*La posición 2 se compactará mecánicamente por tongadas de un espesor máximo de 0,15 m.

R1	PRIMERA EDICIÓN	LMF	16/05/23
REV:	DESCRIPCIÓN:	POR:	FECHA:
ESTADO:			
PROMOTOR: SPINNAKER SOLAR, S.L.			
PROYECTO: PLANTA FOTOLVOLTAICA SPINNAKER SOLAR			
TÍTULO: DETALLE AFECCIÓN: VIAS PECUARIAS - CRUCE DIRECCIÓN GENERAL DE AGRICULTURA, GANADERA Y ALIMENTACIÓN			
ESCALA:	TAMAÑO: A1	FECHA: 16/05/2023	DIBUJADO: LMF
REVISADO: JGEC			
ID PROYECTO: LOE4-SPI	Nº PLANO: LOE4-SPHGI-SEC-0111	HOJA: 1/1	HOJA SIGUIENTE: -
			REVISIÓN: R1