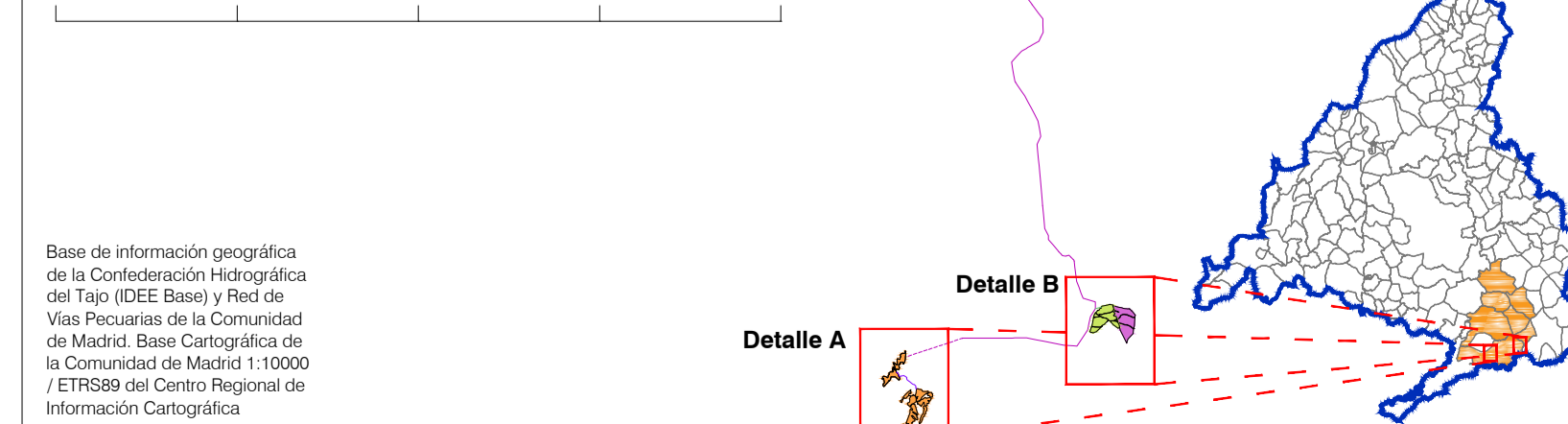


LEYENDA

- Límites municipales
- Vialidad de las PSFV
- Implantación PSFV Recova Solar
- Implantación PSFV Regata Solar
- Implantación PSFV Rabiza Solar
- Línea subterránea BT / 30 kV
- Subestación Transformadora
- Ap-xx Apoyos de LAAT
- LAAT 132-220kV ST Recova - ST Morata Renovables
- LSAAT 132-220kV ST Recova - ST Morata Renovables (tramo enterrado)
- E/S en Regata de 1/132 kV Recova - Morata Renovables
- Viales Internos PSFV
- Implantación de Módulos Fotovoltaicos
- Centro de Transformación
- Centro de Control y Almacén

0 250 m 500 m 750 m 1000 m



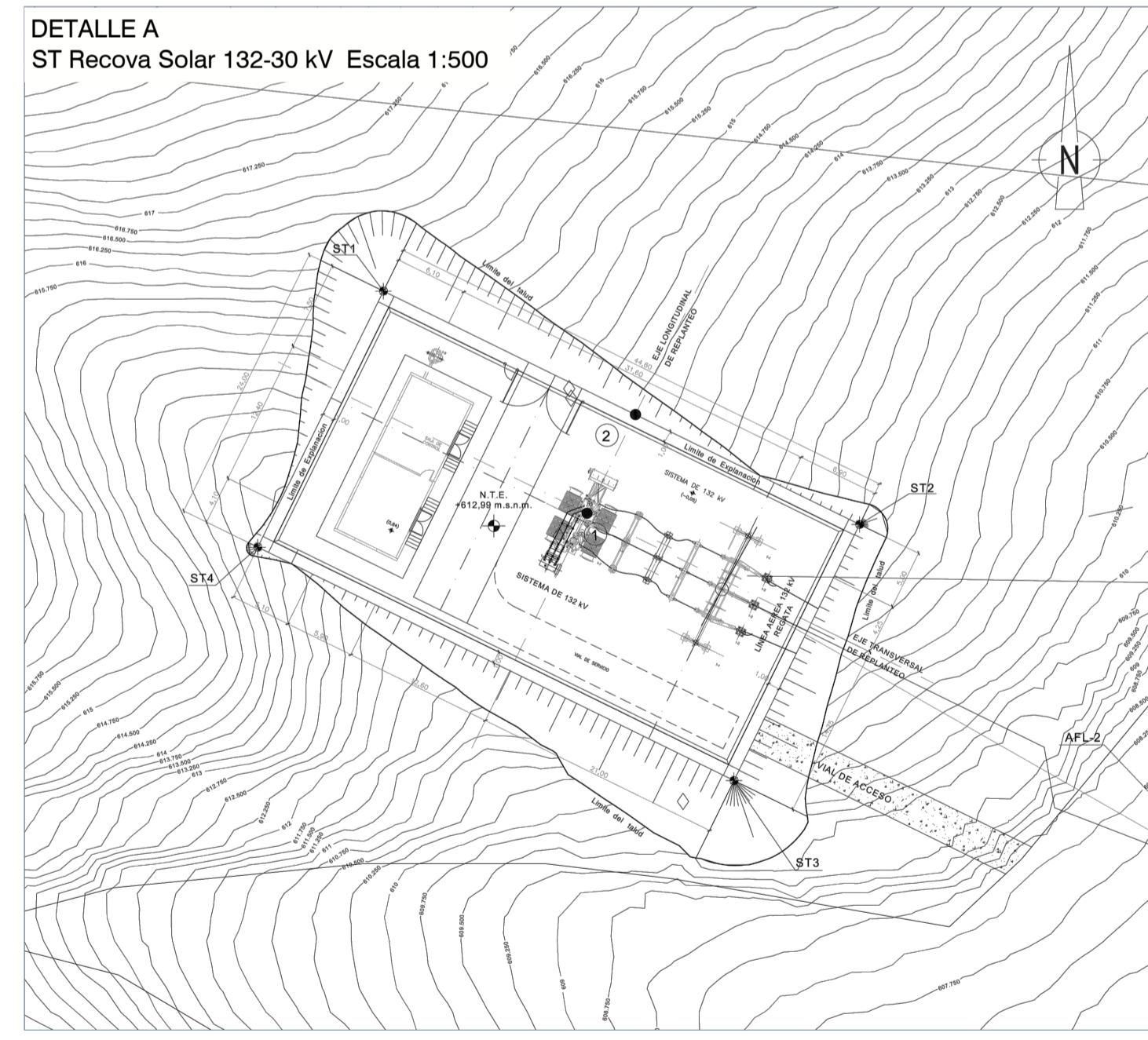
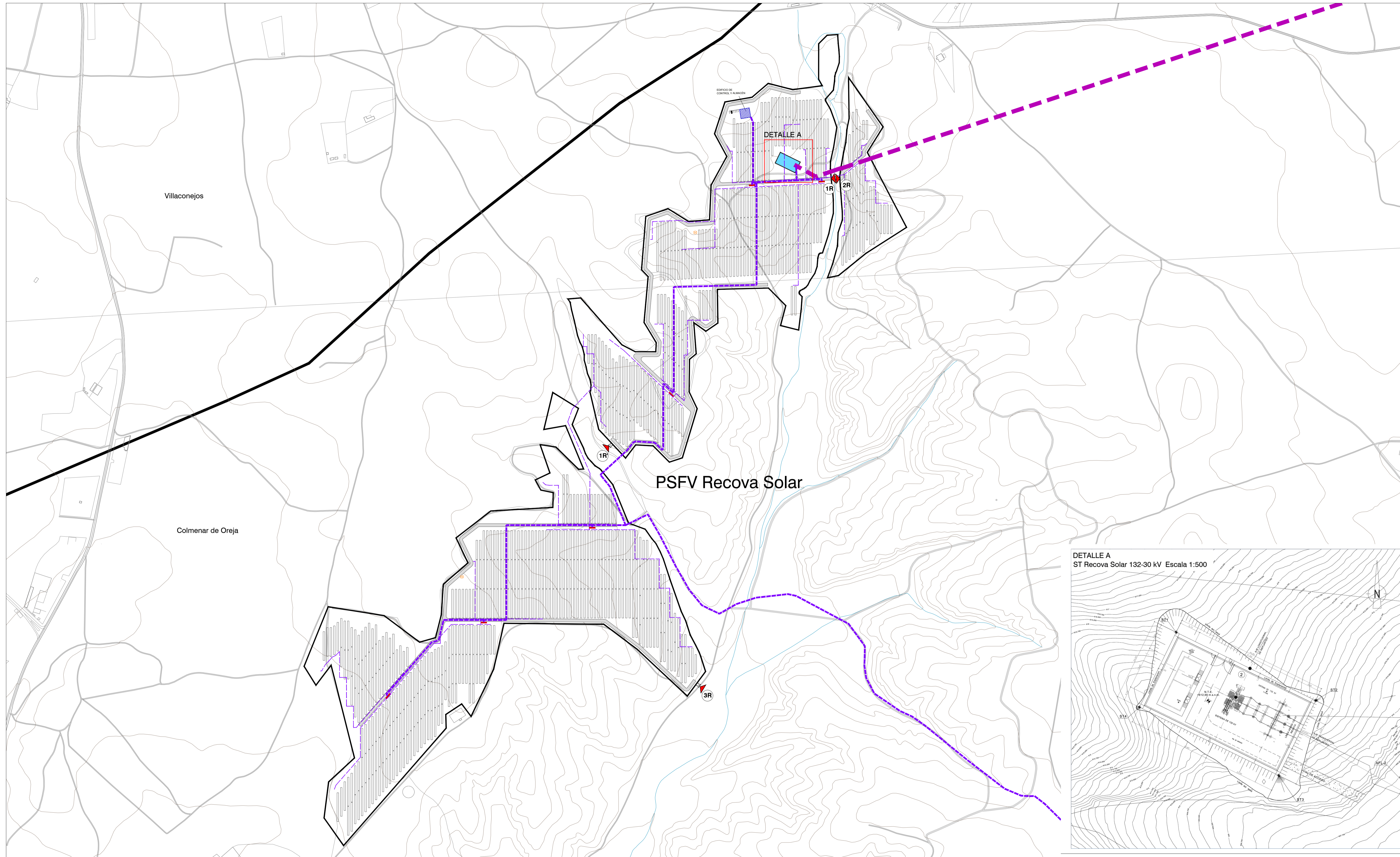
PLAN ESPECIAL PEI-PFOT-259
 VERSIÓN INICIAL DEL PLAN: DOCUMENTO PARA APROBACIÓN INICIAL

TÍTULO DEL PLANO:
PLANTA GENERAL DE LA INFRAESTRUCTURA
 DETALLE PSFVS RECOVA, REGATA Y RABIZA SOLAR

ESCALA: 1:10.000
 FECHA: Septiembre 2022

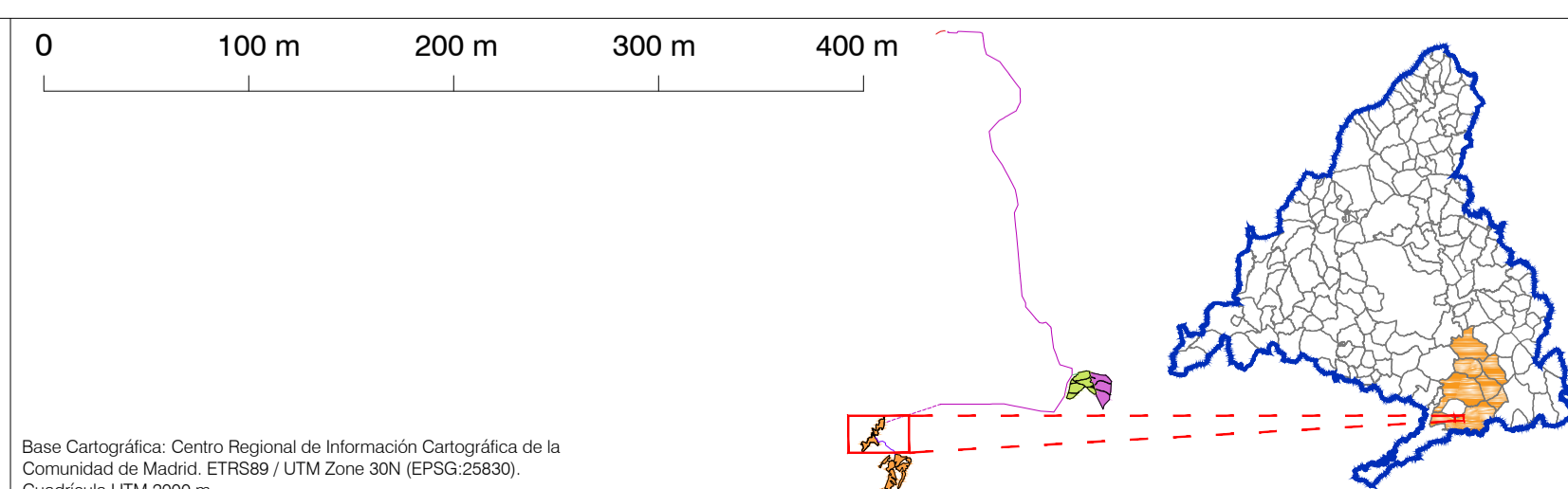
PROMOTOR:
 IGNIS ENERGÍA
 TotalEnergies
 Ignis Energía S.L. TotalEnergies Electricidad y Gas España, S.A.

PLANO Nº:
0-2.1
 EQUIPO REDACTOR:
 RH Estudio, Inv. y Proyectos S.L.P.



LEYENDA

	Términos municipales		Vallado de PSFV
	Ámbito del Plan Especial. El PEI contiene las siguiente infraestructuras:		Línea subterránea (BT/30 kV)
			Viales Internos PSFV
			Implantación de Módulos Fotovoltaicos
			Centro de Transformación
			Acceso
			Edificio de control y Almacén
			LSAT 132-220 kV ST Recova - ST Morata Renovables (tramo enterrado)
			Subestacion Transformadora ST



PLAN ESPECIAL PEI-PFOT-259
 VERSIÓN INICIAL DEL PLAN: DOCUMENTO PARA APROBACIÓN INICIAL

TÍTULO DEL PLANO:
PLANTA POR TRAMOS DE LA INFRAESTRUCTURA PSFV RECOVA SOLAR (I)

ESCALA: 1:3.500

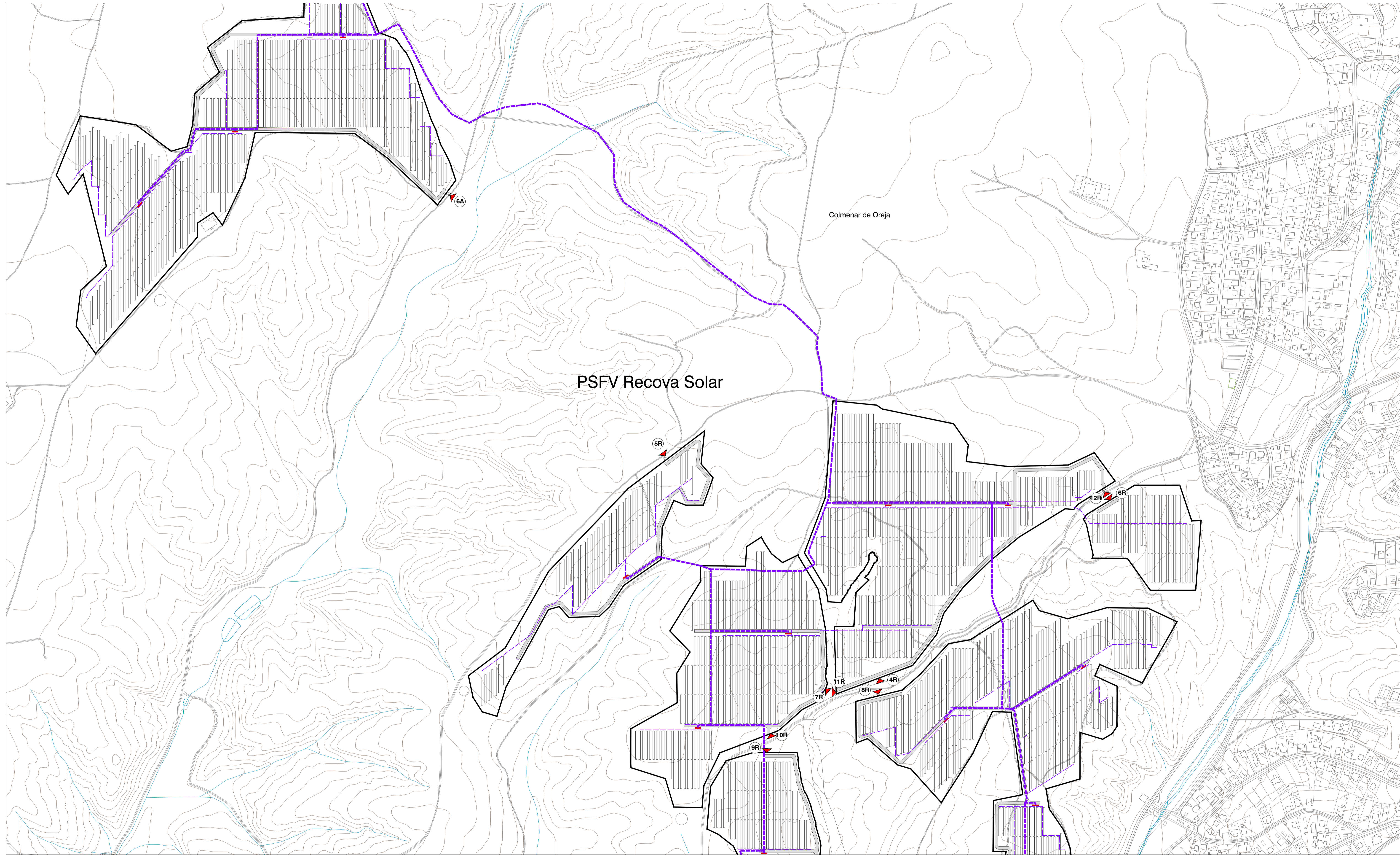
FECHA: Septiembre 2022

PROMOTOR:

EQUIPO REDACTOR:

PLANO Nº:
0-3.1

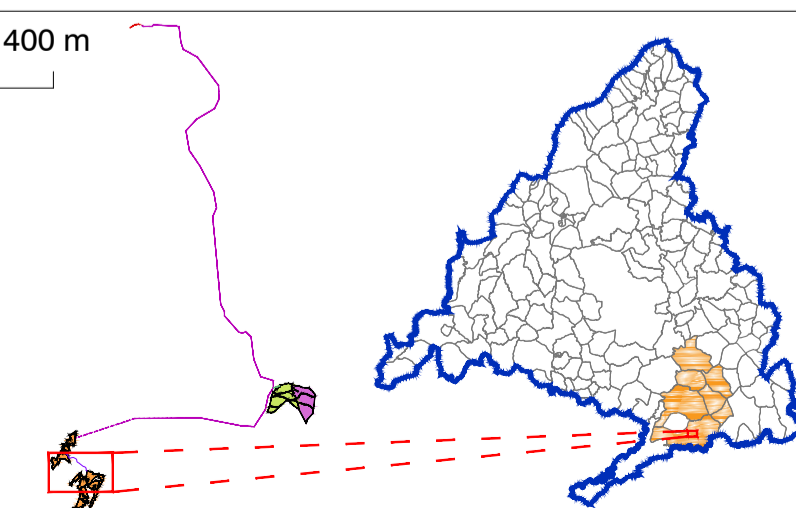
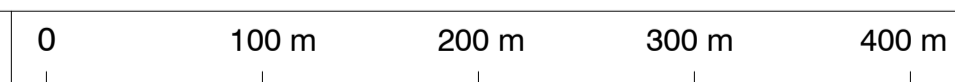
IGNIS ENERGÍA S.L. TotalEnergies Electricidad y Gas España, S.A. RH Estudio, Inv. y Proyectos S.L.P.



Colmenar de Oreja

PSFV Recova Solar

- LEYENDA**
- Términos municipales
 - Ámbito del Plan Especial. El PEI contiene las siguiente infraestructuras:**
 - Vallado de PSFV
 - Línea subterránea (BT/30 kV)
 - Viales Internos PSFV
 - Implantación de Módulos Fotovoltaicos
 - Centro de Transformación
 - Acceso



Base Cartográfica: Centro Regional de Información Cartográfica de la Comunidad de Madrid. ETR89 / UTM Zone 30N (EPSG:25830). Cuadrícula UTM 2000 m.

PLAN ESPECIAL PEI-PFOT-259
 VERSIÓN INICIAL DEL PLAN: DOCUMENTO PARA APROBACIÓN INICIAL

TÍTULO DEL PLANO:
PLANTA POR TRAMOS DE LA INFRAESTRUCTURA PSFV RECOVA SOLAR (II)

ESCALA: 1:3.500

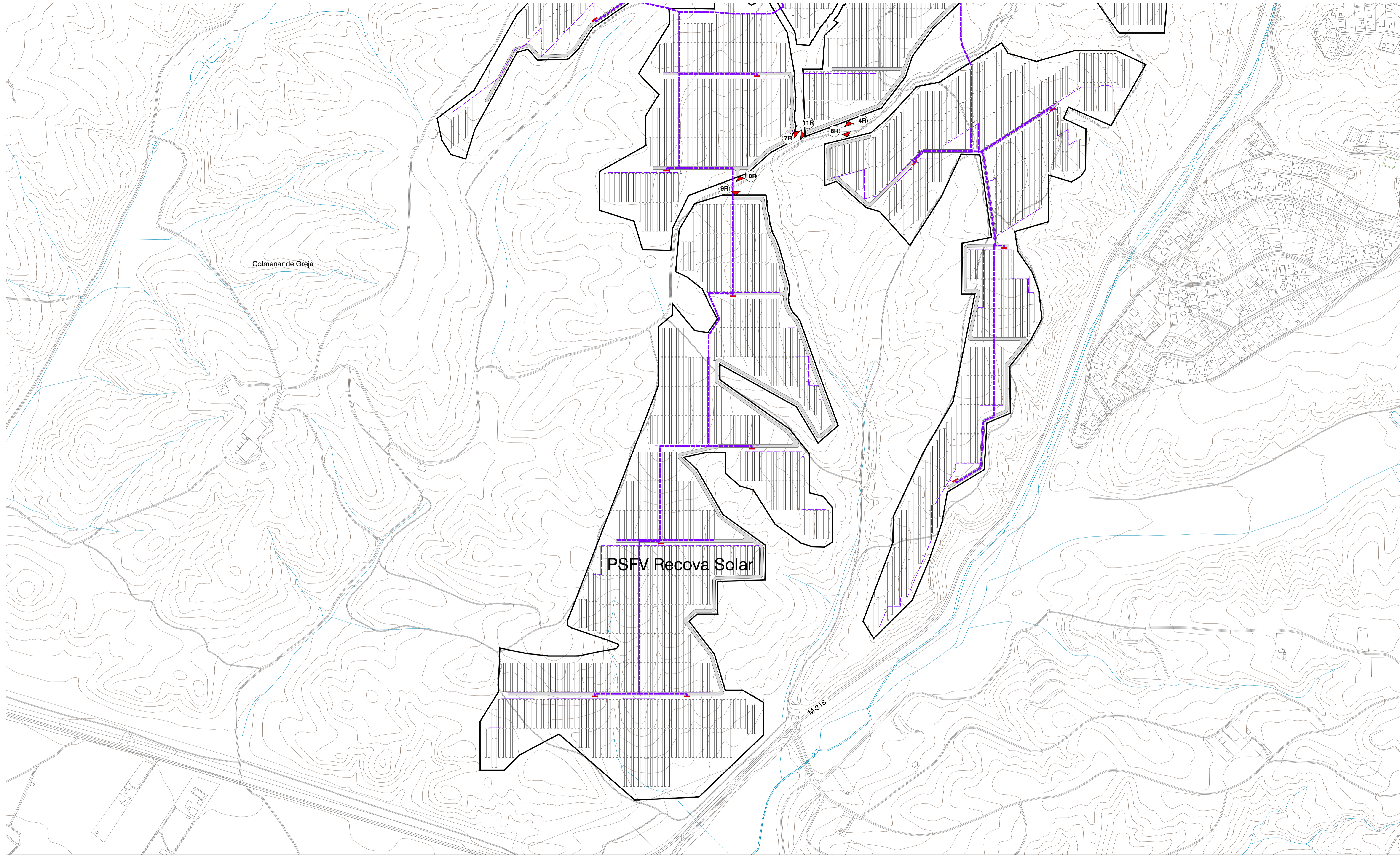
FECHA: Septiembre 2022



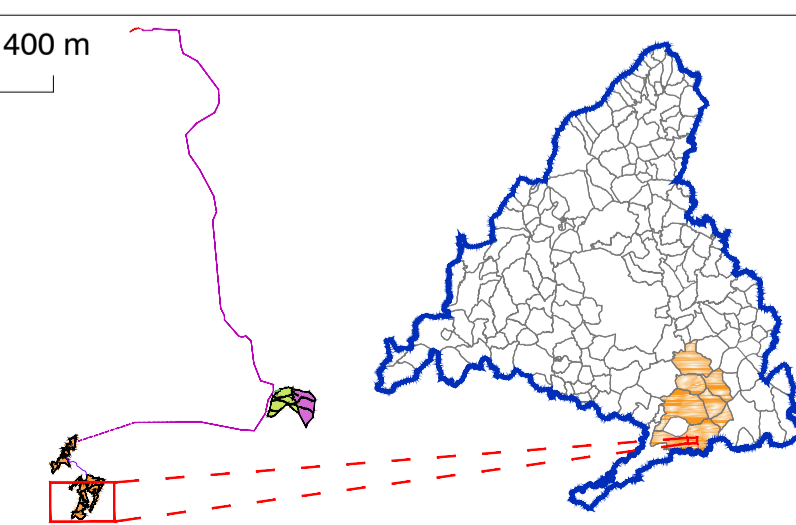
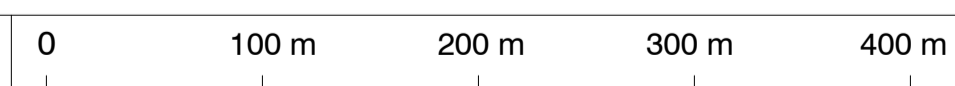
PLANO Nº:
0-3.2

EQUIPO REDACTOR:

IGNIS Energía S.L. TotalEnergies Electricidad y Gas España, S.A. RH Estudio, Inv. y Proyectos S.L.P.



- LEYENDA**
- Términos municipales
 - Ámbito del Plan Especial. El PEI contiene las siguiente infraestructuras:**
 - Vallado de PSFV
 - Línea subterránea (BT/30 kV)
 - Viales Internos PSFV
 - Implantación de Módulos Fotovoltaicos
 - Centro de Transformación
 - Acceso



Base Cartográfica: Centro Regional de Información Cartográfica de la Comunidad de Madrid. ETR89 / UTM Zone 30N (EPSG:25830). Cuadrícula UTM 2000 m.

PLAN ESPECIAL PEI-PFOT-259
 VERSIÓN INICIAL DEL PLAN: DOCUMENTO PARA APROBACIÓN INICIAL

TÍTULO DEL PLANO:
PLANTA POR TRAMOS DE LA INFRAESTRUCTURA PSFV RECOVA SOLAR (II)

ESCALA: 1:3.500

FECHA: Septiembre 2022

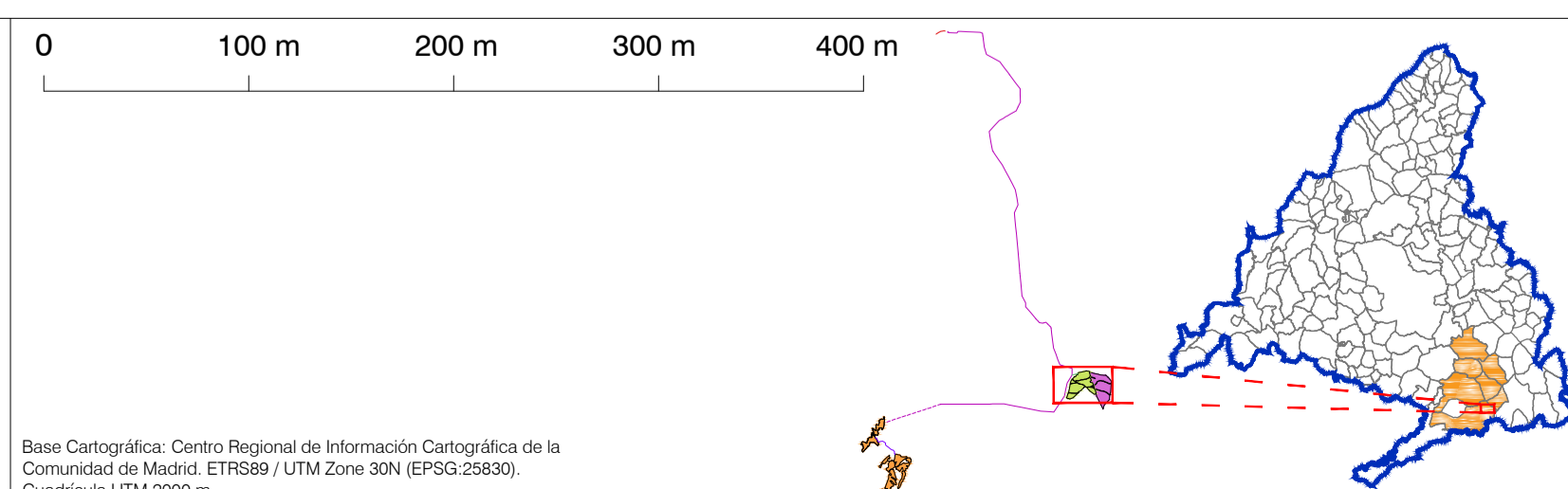
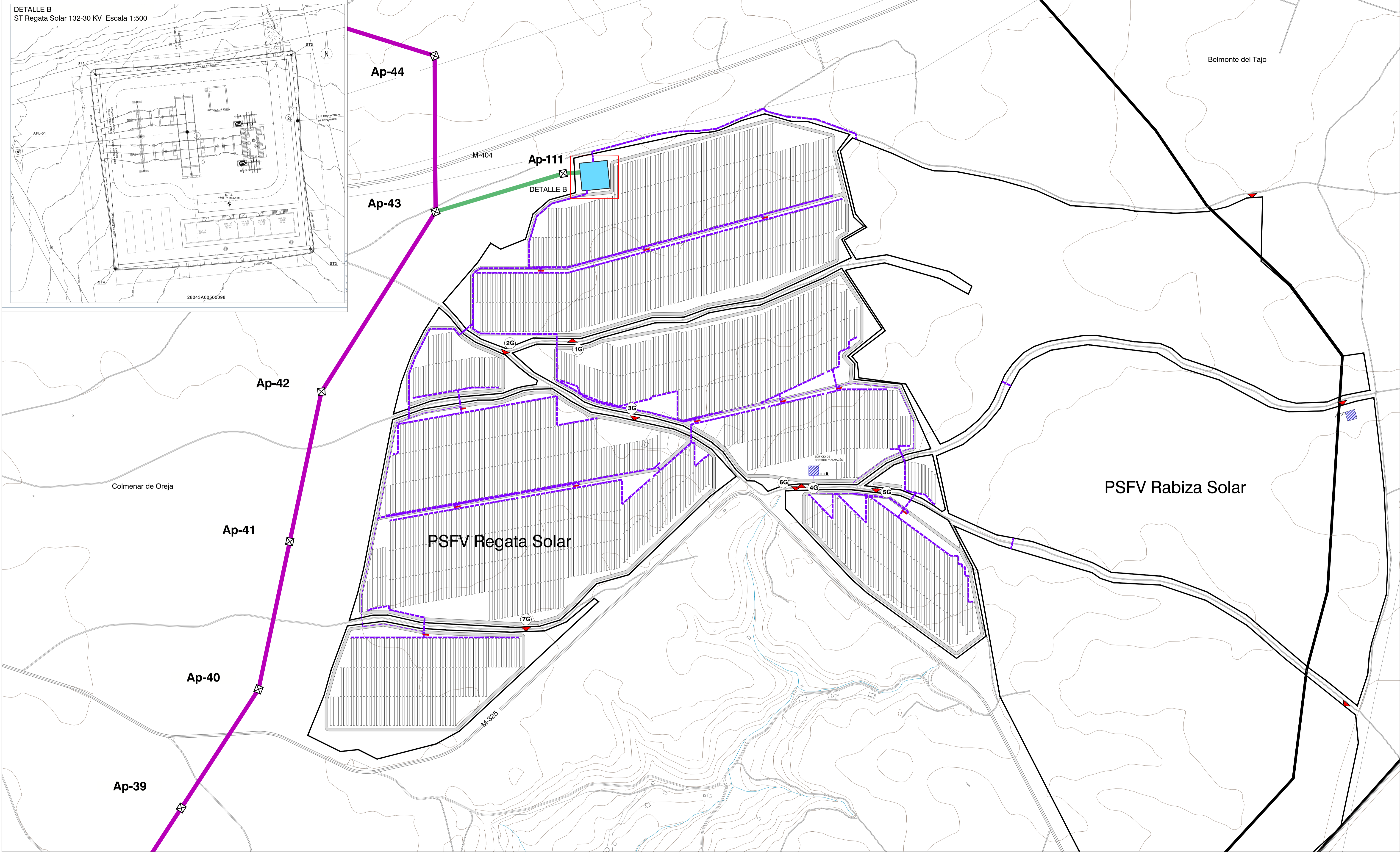
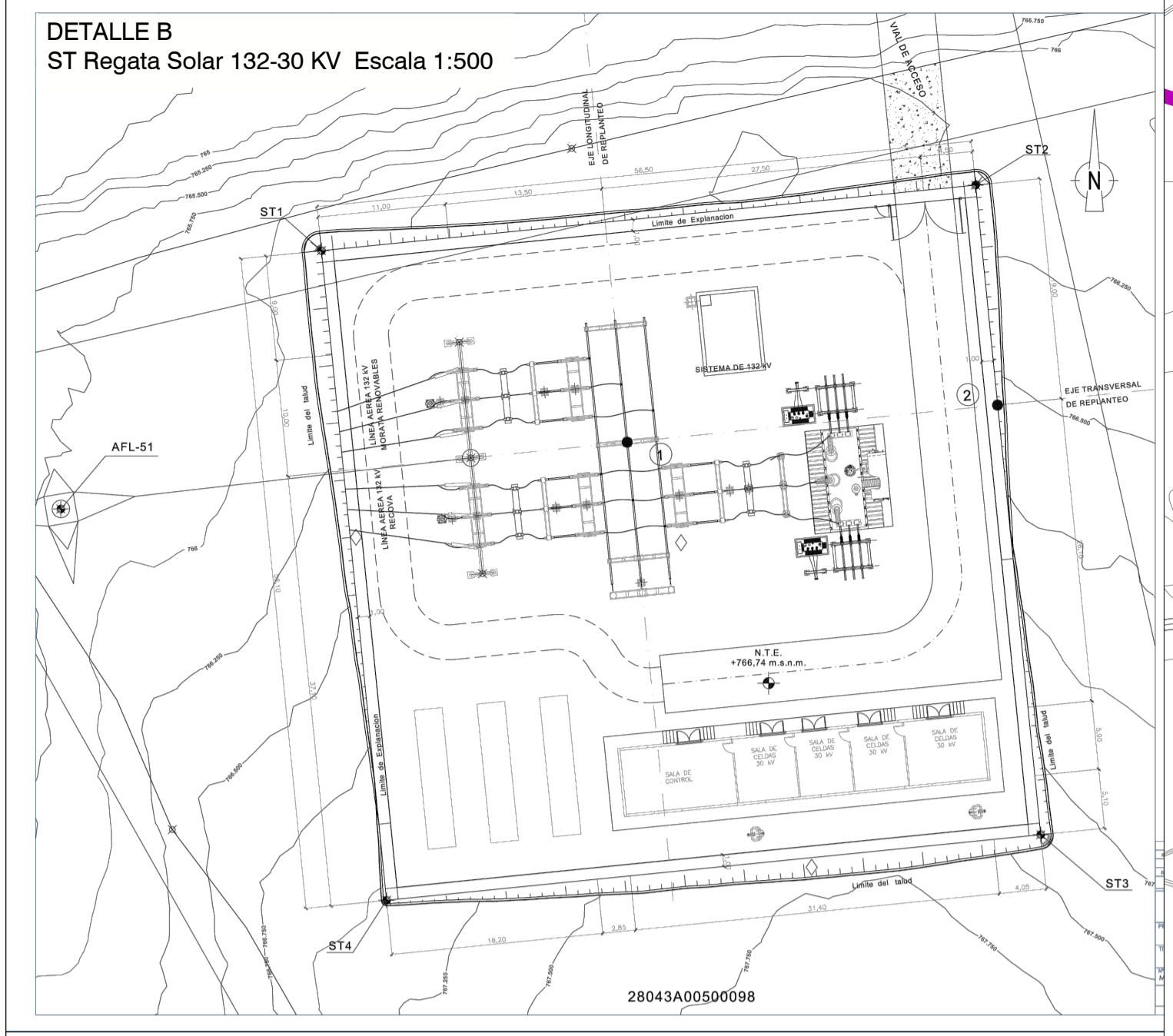
PROMOTOR:

Ignis Energía S.L. TotalEnergies Electricidad y Gas España, S.A.

PLANO Nº:
0-3.3

EQUIPO REDACTOR:

RH Estudio, Inv. y Proyectos S.L.P



PLAN ESPECIAL PEI-PFOT-259
VERSIÓN INICIAL DEL PLAN: DOCUMENTO PARA APROBACIÓN INICIAL

TÍTULO DEL PLANO:
PLANTA POR TRAMOS DE LA INFRAESTRUCTURA PSFV REGATA SOLAR (I)

ESCALA: 1:3.500

FECHA: Septiembre 2022

PROMOTOR: **IGNIS** **TotalEnergies**

IGNIS ENERGÍA S.L. TotalEnergies Electricidad y Gas España, S.A.

PLANO Nº:
0-3.4

EQUIPO REDACTOR: **RH**

RH Estudio, Inv. y Proyectos S.L.P

Base Cartográfica: Centro Regional de Información Cartográfica de la Comunidad de Madrid. ETR89 / UTM Zone 30N (EPSG:25830). Cuadrícula UTM 2000 m.