

- LÍMITES**
- Término Autonómico
  - Término Municipal
- ÁMBITO DEL PLAN ESPECIAL**
- NUDOS DE EVACUACIÓN**
- Nudo Leganés
  - Nudo La Fortuna
  - Nudo Prado de Santo Domingo
  - Nudo Ventas del Batán
- INSTALACIONES DE LAS INFRAESTRUCTURAS COMUNES DE EVACUACIÓN**
- LÍNEA 4C Línea 4C 220kV Nudo Leganés - La Fortuna - Prado de Santo Domingo - Ventas del Batán
  - LÍNEA 5C Línea 5C 220kV a SE Leganés
  - EMF Estación de Medida Fiscal
- LÍNEAS DE EVACUACIÓN**
- Delimitación del ámbito del PEI (Línea Aérea: 50 m a cada lado del eje; Línea Subterránea: 10 m a cada lado del eje, excepto lo grafiado en los planos de ámbito)
  - Línea Subterránea de Alta Tensión
  - CÁMERA DE EMPALME / Nº de cámara

- CLASIFICACIÓN**
- SUELO URBANO
  - SUELO AFDO PARA URBANIZAR
  - SUELO NO URBANIZABLE
  - COMUN
  - SUELO NO URBANIZABLE ESPECIALMENTE PROTEGIDO
  - VALOR ECOLÓGICO
  - PROTECCIÓN CAUCES Y VAGUADAS
  - VALOR HISTÓRICO
  - VÍAS PEQUENAS
  - RESERVA DE INFRAESTRUCTURA
- GESTIÓN EN SUELO NO URBANIZABLE**
- POSOZO RESERVA MUNICIPAL
  - ÁREA DE FUTURO FINANCIERE RESERVA VIA MODIFICACION PUNTUAL NUSE

AP. PROVISIONAL

AYUNTAMIENTO DE GRIÑÓN (MADRID)

NORMAS SUBSIDIARIAS DE PLANEAMIENTO MUNICIPAL

CLASIFICACIÓN DEL SUELO	P-1
ESCALA	1/3000
FECHA	MAYO 1994 / 4

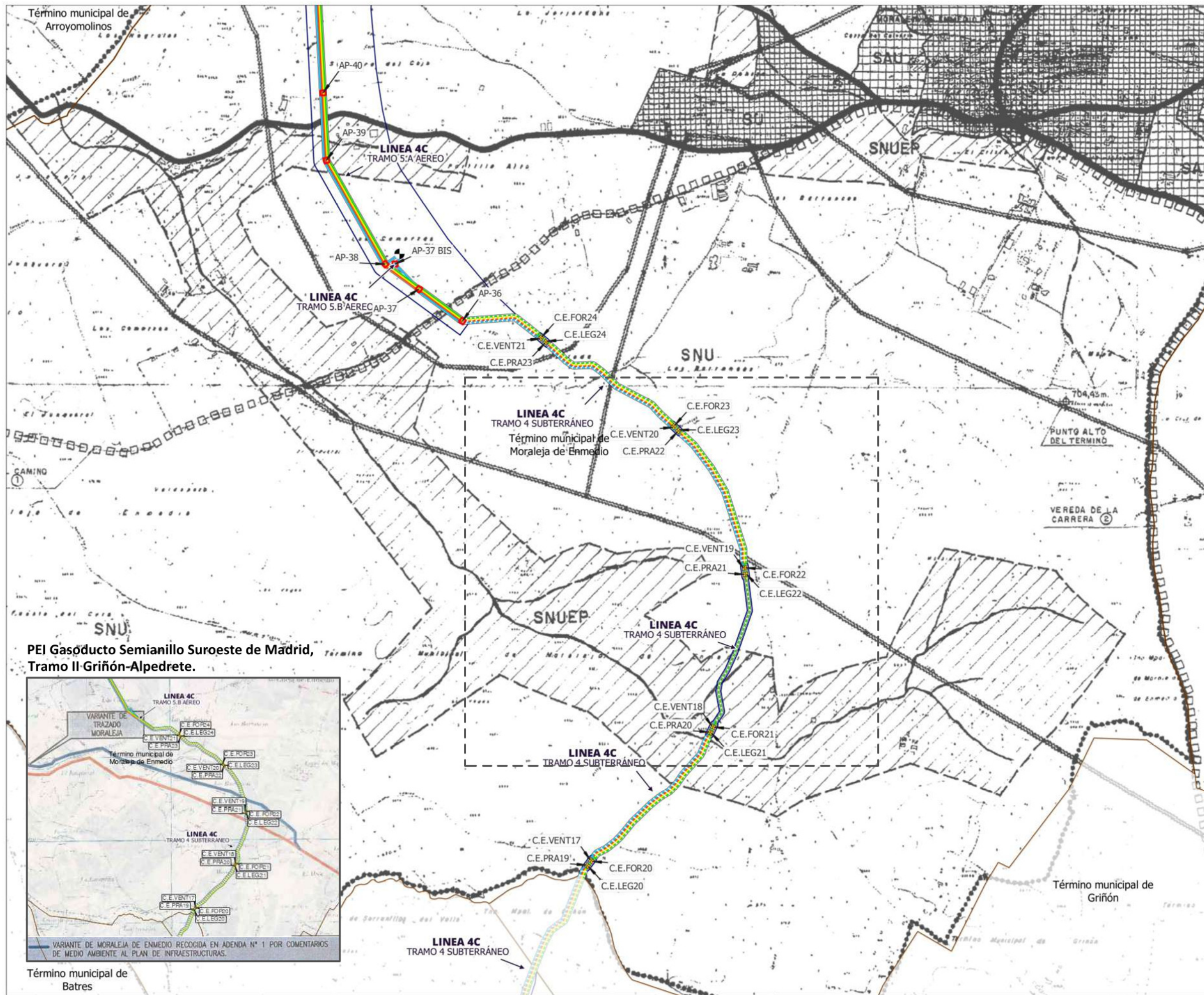
**PLAN ESPECIAL DE INFRAESTRUCTURAS. VERSIÓN INICIAL DEL PLAN:**  
**DOCUMENTO PARA APROBACIÓN INICIAL**  
 NUDO LEGANES (PFOT-490) E INFRAESTRUCTURAS COMUNES DE EVACUACION  
 CON NUDOS PRADO SANTO DOMINGO, VENTAS DEL BATAN Y LA FORTUNA  
 ABRIL 2024

**BLOQUE I. DOCUMENTACIÓN INFORMATIVA**  
**VOLUMEN 2. PLANOS DE INFORMACIÓN**

**PLANO** ENCUADRES SOBRE EL PLANEAMIENTO MUNICIPAL  
 NNSG GRIÑÓN  
 1. CLASIFICACIÓN DEL SUELO

**ESCALA** 1:5.000

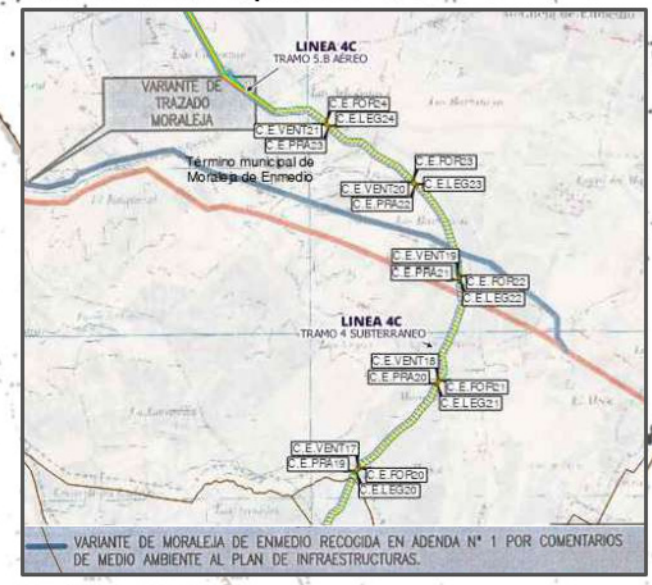
**Nº** 13.3



- LÍMITES**
- Término Autonómico
  - Término Municipal
- ÁMBITO DEL PLAN ESPECIAL**
- NUDOS DE EVACUACIÓN**
- Nudo Leganés
  - Nudo La Fortuna
  - Nudo Prado de Santo Domingo
  - Nudo Ventas del Batán
- INSTALACIONES DE LAS INFRAESTRUCTURAS COMUNES DE EVACUACIÓN**
- LINEA 4C Línea 4C 220kV Nudo Leganés - La Fortuna - Prado de Santo Domingo - Ventas del Batán
  - LINEASC Línea SC 220kV a SE Leganés
  - EMF Estación de Medida Fiscal
- LÍNEAS DE EVACUACIÓN**
- Delimitación del ámbito del PEI (Línea Aérea: 50 m a cada lado del eje; Línea Subterránea: 10 m a cada lado del eje, excepto lo grafiado en los planos de ámbito)
  - Línea Aérea de Alta Tensión
  - Línea Subterránea de Alta Tensión
  - AP-07 Apoyo aéreo / Nº apoyo aéreo
  - C.E. NUDO Cámara de empalme / Nº de cámara
- INSTALACIONES NO INCLUIDAS EN EL PLAN ESPECIAL**
- Conexión con otras instalaciones

- LEYENDA**
- LIMITE DEL TERMINO MUNICIPAL
- CLASIFICACION DEL SUELO Y CATEGORIAS DE SUELO NO URBANIZABLE**
- SU SUELO URBANO
  - SAU SUELO APTO PARA URBANIZAR
  - SNU SUELO NO URBANIZABLE (COMUN)
  - SNUEP SUELO NO URBANIZABLE DE ESPECIAL PROTECCION DE CAUCES Y RIBERAS
- ORDENACION DEL SUELO NO URBANIZABLE**
- VIARIO PRINCIPAL DEL TERMINO
  - □ □ VIAS PECUARIAS
  - ARROYOS
  - LINEAS ELECTRICAS DE ALTA TENSION

**PEI Gasoducto Semianillo Suroeste de Madrid, Tramo II Griñón-Alpedrete.**



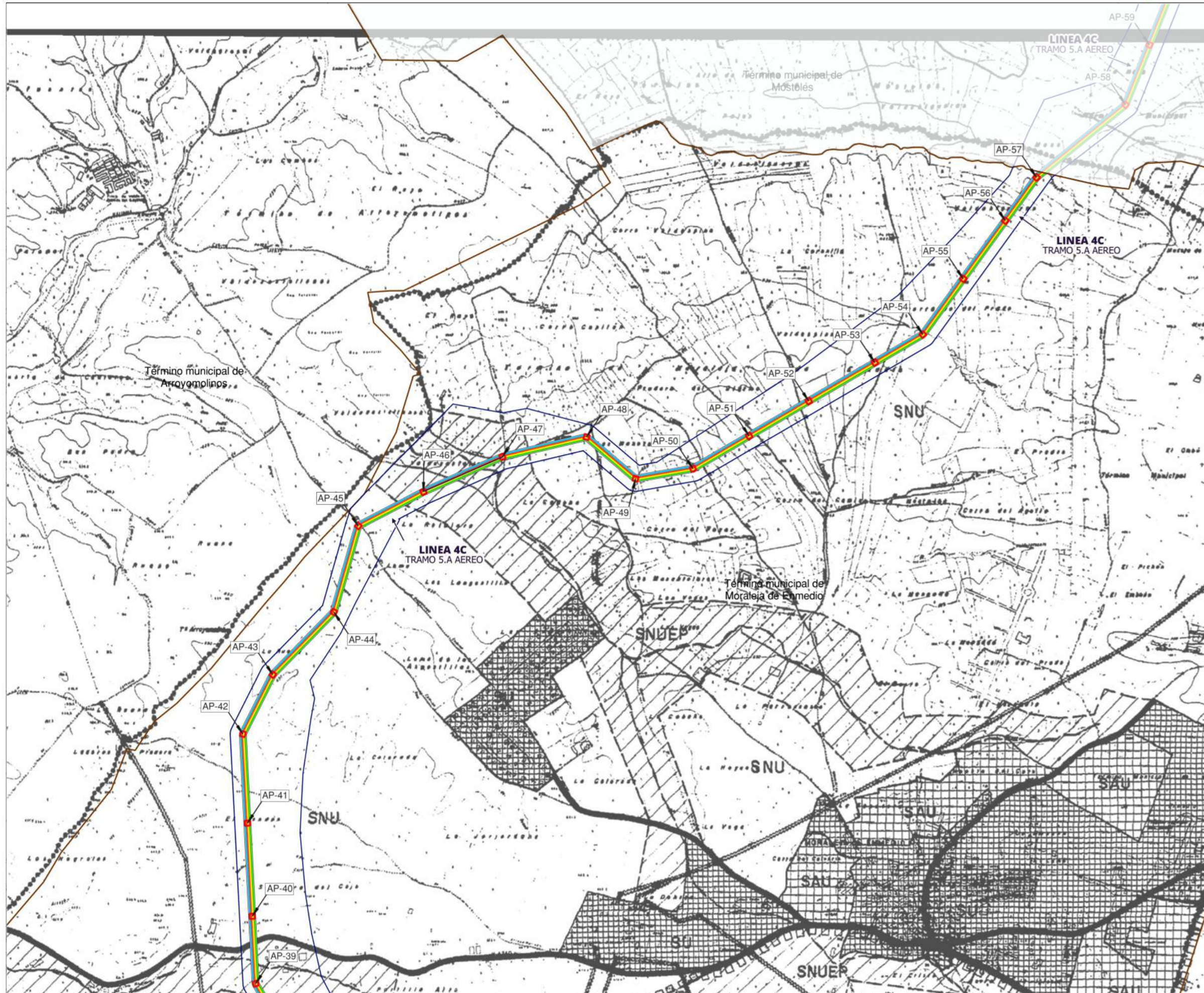
**PLAN ESPECIAL DE INFRAESTRUCTURAS. VERSIÓN INICIAL DEL PLAN:**  
**DOCUMENTO PARA APROBACIÓN INICIAL**  
 NUDO LEGANES (PFOT-490) E INFRAESTRUCTURAS COMUNES DE EVACUACION  
 CON NUDOS PRADO SANTO DOMINGO, VENTAS DEL BATAN Y LA FORTUNA  
 ABRIL 2024

**BLOQUE I. DOCUMENTACIÓN INFORMATIVA**  
**VOLUMEN 2. PLANOS DE INFORMACIÓN**

**PLANO**  
 ENCUÁDRES SOBRE EL PLANEAMIENTO MUNICIPAL  
 NNSS MORALEJA DE ENMEDIO  
 1. CLASIFICACIÓN DEL SUELO. ESTRUCTURA DEL  
 TÉRMINO MUNICIPAL  
 HOJA 1 DE 2

**ESCALA**  
 1:15.000

**Nº**  
**13.4.1**



- LÍMITES**
- Término Autonómico
  - Término Municipal
- ÁMBITO DEL PLAN ESPECIAL**
- NUDOS DE EVACUACIÓN**
- Nudo Leganés
  - Nudo La Fortuna
  - Nudo Prado de Santo Domingo
  - Nudo Ventas del Batán
- INSTALACIONES DE LAS INFRAESTRUCTURAS COMUNES DE EVACUACIÓN**
- LINEA 4C Línea 4C 220kV Nudo Leganés - La Fortuna - Prado de Santo Domingo - Ventas del Batán
- LINEASC Línea SC 220kV a SE Leganés
- EMF Estación de Medida Fiscal
- LÍNEAS DE EVACUACIÓN**
- Delimitación del ámbito del PEI (Línea Aérea: 50 m a cada lado del eje; Línea Subterránea: 10 m a cada lado del eje, excepto lo grafiado en los planos de ámbito)
  - Línea Aérea de Alta Tensión
  - AP-07 Apoyo aéreo / N° apoyo aéreo

- LEYENDA**
- LIMITE DEL TERMINO MUNICIPAL
- CLASIFICACION DEL SUELO Y CATEGORIAS DE SUELO NO URBANIZABLE**
- [Grid] SUELO URBANO
  - [Grid] SUELO APTO PARA URBANIZAR
  - [Box] SNU SUELO NO URBANIZABLE (COMUN)
  - [Box] SNUEP SUELO NO URBANIZABLE DE ESPECIAL PROTECCION DE CAUCES Y RIBERAS
- ORDENACION DEL SUELO NO URBANIZABLE**
- VIARIO PRINCIPAL DEL TERMINO
  - □ VIAS PECUARIAS
  - ARROYOS
  - LINEAS ELECTRICAS DE ALTA TENSION

**PLAN ESPECIAL DE INFRAESTRUCTURAS. VERSIÓN INICIAL DEL PLAN:**  
**DOCUMENTO PARA APROBACIÓN INICIAL**  
 NUDO LEGANES (PFOT-490) E INFRAESTRUCTURAS COMUNES DE EVACUACION CON NUDOS PRADO SANTO DOMINGO, VENTAS DEL BATAN Y LA FORTUNA  
 ABRIL 2024

**BLOQUE I. DOCUMENTACIÓN INFORMATIVA**  
**VOLUMEN 2. PLANOS DE INFORMACIÓN**

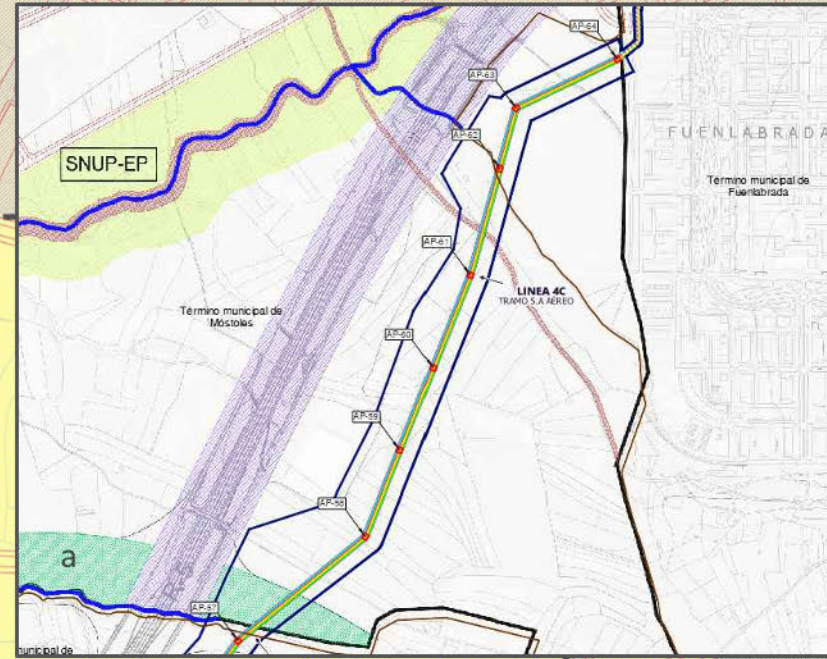
**PLANO**  
 ENCUÁDRES SOBRE EL PLANEAMIENTO MUNICIPAL  
 NNSS MORALEJA DE ENMEDIO  
 1. CLASIFICACIÓN DEL SUELO. ESTRUCTURA DEL TÉRMINO MUNICIPAL  
 HOJA 2 DE 2

**ESCALA**  
 1:15.000

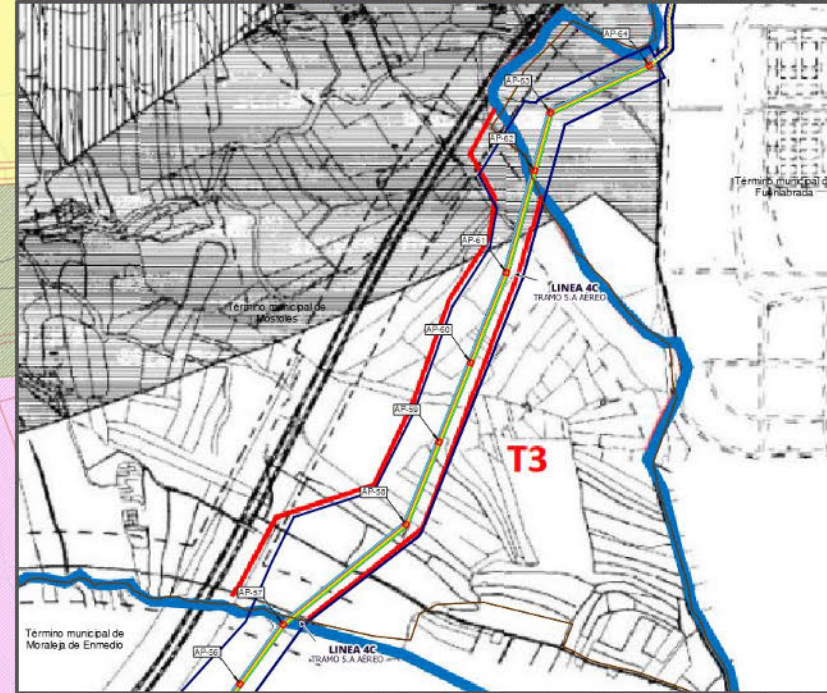
**Nº**  
**13.4.2**



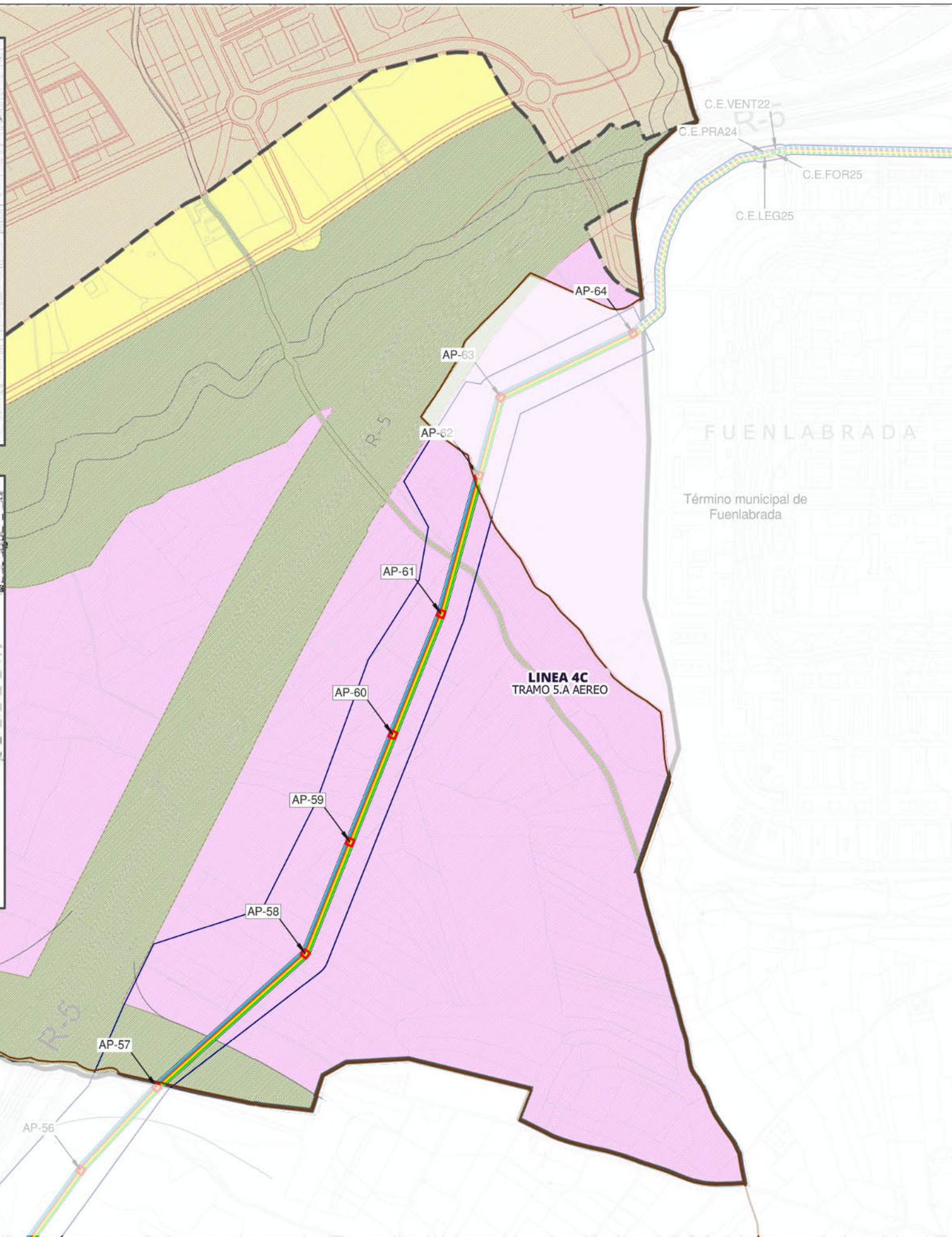
**PGOU 09 - Calificación Suelo No Urbanizable**



**PGOU 99 Móstoles - Imagen cedida por el Área de Planeamiento\***



\*El trazado en rojo representa el ámbito previo al Requerimiento del Área de Planeamiento de la Comunidad de Madrid.



**LÍMITES**

- Término Autonómico
- Término Municipal

**ÁMBITO DEL PLAN ESPECIAL**

**NUDOS DE EVACUACIÓN**

- Nudo Leganés
- Nudo La Fortuna
- Nudo Prado de Santo Domingo
- Nudo Ventas del Batán

**INSTALACIONES DE LAS INFRAESTRUCTURAS COMUNES DE EVACUACIÓN**

- LINEA 4C Línea 4C 220kV Nudo Leganés - La Fortuna - Prado de Santo Domingo - Ventas del Batán
- LINEA 5C Línea 5C 220kV a SE Leganés

- EMF Estación de Medida Fiscal

**LÍNEAS DE EVACUACIÓN**

- Delimitación del ámbito del PEI (Línea Aérea: 50 m a cada lado del eje; Línea Subterránea: 10 m a cada lado del eje, excepto lo grafiado en los planos de ámbito)
- Línea Aérea de Alta Tensión
- Línea Subterránea de Alta Tensión
- Línea Perforada Dirigida de Alta Tensión
- AP-07 Apoyo aéreo / N° apoyo aéreo
- C.E. NUDOXX Cámara de empalme / N° de cámara

- LIMITE TERMINO MUNICIPAL
- LIMITE DE SUELO URBANO

- SUELO URBANO
- CONSOLIDADO
- NO CONSOLIDADO

- SUELO URBANIZABLE
- SECTORIZADO

- NO SECTORIZADO

- SUELO NO URBANIZABLE
- DE PROTECCIÓN

NOTA : LAS VÍAS PECUARIAS QUE ATRAVIESAN EL SUELO URBANO SE CONTABILIZAN COMO SUELO NO URBANIZABLE DE PROTECCIÓN

**SUELO NO URBANIZABLE DE PROTECCIÓN POR RAZÓN DE LEGISLACIÓN SECTORIAL**

- SNUP-FPG SUELO NO URBANIZABLE DE PROTECCIÓN PARQUE REGIONAL DEL CURSO MEDIO DEL RÍO GUADARRAMA Y SU ENTORNO
- SNUP-BIC-CP SUELO NO URBANIZABLE DE PROTECCIÓN BIEN DE INTERÉS CULTURAL PALEONTOLÓGICO
- SNUP-VIP SUELO NO URBANIZABLE DE PROTECCIÓN VÍAS PECUARIAS

**POR LIMITACIONES Y SERVIDUMBRES PARA LA PROTECCIÓN DEL DOMINIO PÚBLICO**

- SNUP-CP SUELO NO URBANIZABLE DE PROTECCIÓN DE CAUCES PÚBLICOS
- SNUP-RC SUELO NO URBANIZABLE DE PROTECCIÓN DE RED DE CARRETERAS

**SUELO NO URBANIZABLE DE PROTECCIÓN PRESERVADO POR EL PLAN GENERAL**

- SNUP-BPG SUELO NO URBANIZABLE DE PROTECCIÓN BORDE DEL PARQUE REGIONAL DEL CURSO MEDIO DEL RÍO GUADARRAMA Y SU ENTORNO
- SNUP-RN SUELO NO URBANIZABLE DE PROTECCIÓN POR SUS RIQUEZAS NATURALES
- SNUP-EP SUELO NO URBANIZABLE DE PROTECCIÓN POR SU VALOR ECOLÓGICO Y PASCALÍSTICO

- SNUP-PE SUELO NO URBANIZABLE DE PROTECCIÓN POR CONSTITUIR UN PASILLO ECOLÓGICO

- SNUP-PAR SUELO NO URBANIZABLE DE PROTECCIÓN POR SU INTERÉS ARQUEOLÓGICO (BIC ARQUEOLÓGICO) CUYA CALIFICACIÓN SE SUPERPONE SOBRE LA INDICADA POR LA TRAMA

- SUELO NO URBANIZABLE ESPECIALMENTE PROTEGIDO

- SUELO URBANIZABLE NO PROGRAMADO

- SUELO URBANIZABLE PROGRAMADO

- SUELO URBANO

PLAN ESPECIAL DE INFRAESTRUCTURAS. VERSIÓN INICIAL DEL PLAN:

DOCUMENTO PARA APROBACIÓN INICIAL

NUDO LEGANES (PFOT-490) E INFRAESTRUCTURAS COMUNES DE EVACUACIÓN CON NUDOS PRADO SANTO DOMINGO, VENTAS DEL BATÁN Y LA FORTUNA  
ABRIL 2024

BLOQUE I. DOCUMENTACIÓN INFORMATIVA  
VOLUMEN 2. PLANOS DE INFORMACIÓN

PLANO

ENCUADRES SOBRE EL PLANEAMIENTO MUNICIPAL  
PGOU MÓSTOLES  
3. CLASIFICACIÓN Y CATEGORIZACIÓN DEL SUELO

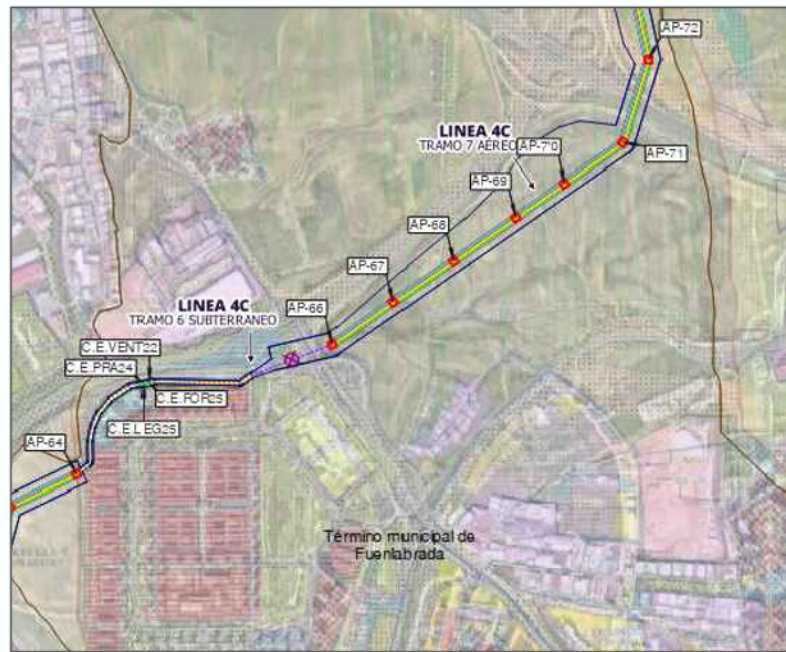
ESCALA

1:10.000

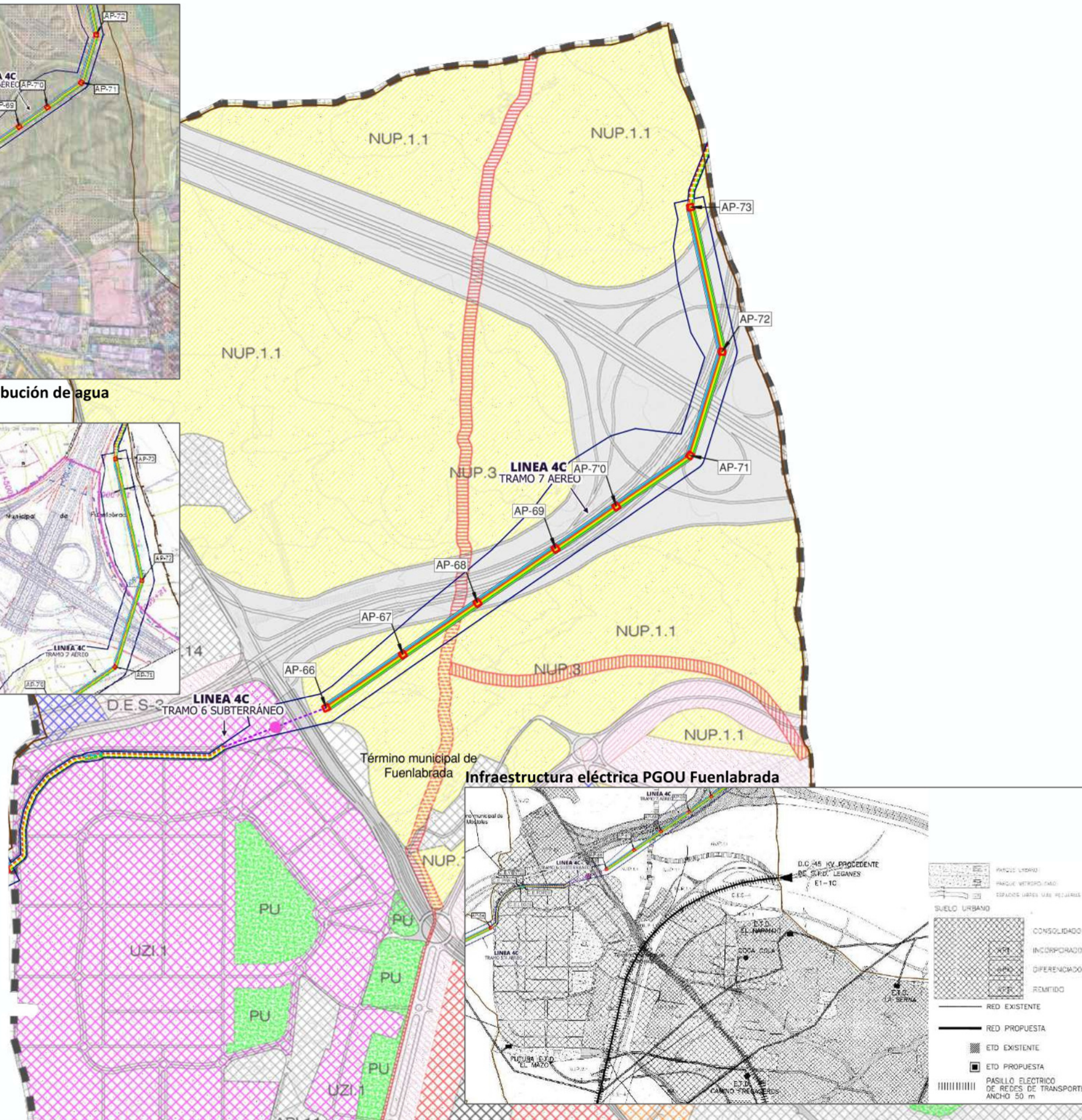
Nº

13.5

Visor Plana Comunidad de Madrid



PEI "Segundo anillo principal de distribución de agua potable de la Comunidad de Madrid"



- LÍMITES**
- Término Autonómico
  - Término Municipal
- ÁMBITO DEL PLAN ESPECIAL**
- NUDOS DE EVACUACIÓN**
- Nudo Leganés
  - Nudo La Fortuna
  - Nudo Prado de Santo Domingo
  - Nudo Ventas del Batán
- INSTALACIONES DE LAS INFRAESTRUCTURAS COMUNES DE EVACUACIÓN**
- LINEA 4C Línea 4C 220kV Nudo Leganés - La Fortuna - Prado de Santo Domingo - Ventas del Batán
  - LINEASC Línea SC 220kV a SE Leganés
  - EMF Estación de Medida Fiscal
- LÍNEAS DE EVACUACIÓN**
- Delimitación del ámbito del PEI (Línea Aérea: 50 m a cada lado del eje; Línea Subterránea: 10 m a cada lado del eje, excepto lo grafiado en los planos de ámbito)
  - Línea Aérea de Alta Tensión
  - Línea Subterránea de Alta Tensión
  - Línea Perforación Dirigida de Alta Tensión
  - AP-07 Apoyo aéreo / Nº apoyo aéreo
  - C.E.NUDOX Cámara de empalme / Nº de cámara

- SUELO URBANO**
- CONSOLIDADO
  - API INCORPORADO
  - APD DIFERENCIADO
  - APR REMITIDO
- SUELO URBANIZABLE**
- UZ1 INCORPORADO
  - PP1 PROGRAMADO 1º CUATRIENIO
  - PP2 PROGRAMADO 2º CUATRIENIO
  - PP3 NO PROGRAMADO
- SUELO NO URBANIZABLE**
- NUC SUELO NO URBANIZABLE
  - NUP.2 SUELO NO URBANIZABLE
  - NUP.1 RESERVA URBANA
  - NUP.3 PROTECCION VIAS PECUARIAS
- SISTEMAS GENERALES**
- DISTRIBUIDOR REGIONAL
  - RV RED VIARIA
  - TF RED FERROVIARIA
  - PU PARQUE URBANO
  - PM PARQUE METROPOLITANO
  - VP ESPACIOS LIBRES VIAS PECUARIAS
  - D DEPORTIVO
  - U UNIVERSIDAD
  - H HOSPITAL
  - SO CULTURAL
  - C CEMENTERIO
  - SI PLANTA DE TRATAMIENTO DE RESIDUOS SOLIDOS
  - SE SUBESTACION ELECTRICA
  - VIAS PECUARIAS EN SUELO URBANO
  - LIMITE DEL TERMINO MUNICIPAL

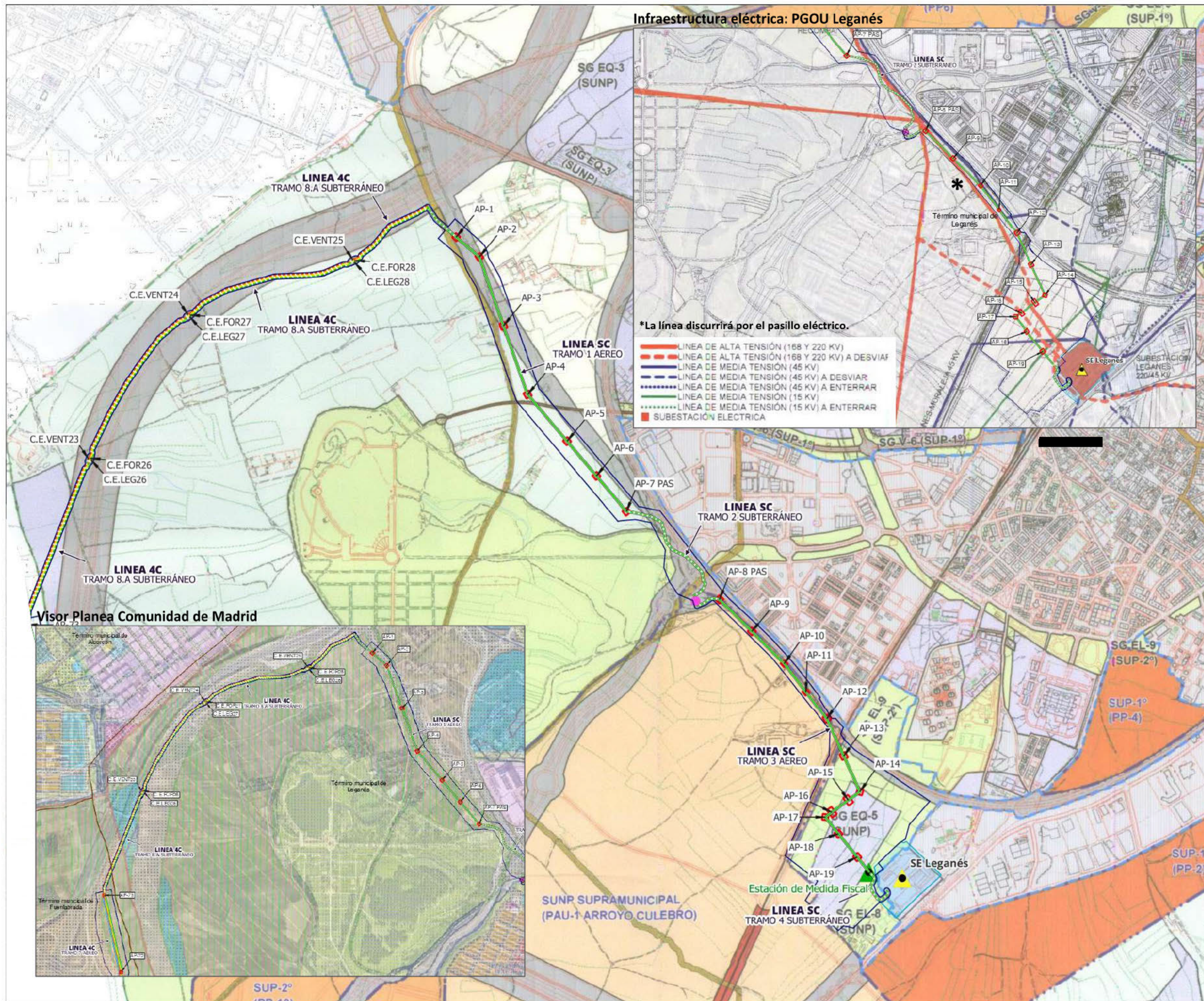
PLAN ESPECIAL DE INFRAESTRUCTURAS. VERSIÓN INICIAL DEL PLAN:  
DOCUMENTO PARA APROBACIÓN INICIAL  
NUDO LEGANES (PFOT-490) E INFRAESTRUCTURAS COMUNES DE EVACUACION  
CON NUDOS PRADO SANTO DOMINGO, VENTAS DEL BATAN Y LA FORTUNA  
ABRIL 2024

BLOQUE I. DOCUMENTACIÓN INFORMATIVA  
VOLUMEN 2. PLANOS DE INFORMACIÓN

PLANO  
ENCUADRES SOBRE EL PLANEAMIENTO MUNICIPAL  
PGOU FUENLABRADA  
3. CLASIFICACIÓN DEL SUELO Y DIVISIÓN BÁSICA  
DEL TERRITORIO

ESCALA 1:15.000

Nº 13.6



**Infraestructura eléctrica: PGOU Leganés**

- \*La línea discurrirá por el pasillo eléctrico.
- LINEA DE ALTA TENSION (168 Y 220 KV)
  - LINEA DE ALTA TENSION (168 Y 220 KV) A DESVIAR
  - LINEA DE MEDIA TENSION (45 KV)
  - LINEA DE MEDIA TENSION (45 KV) A DESVIAR
  - LINEA DE MEDIA TENSION (45 KV) A ENTERRAR
  - LINEA DE MEDIA TENSION (15 KV)
  - LINEA DE MEDIA TENSION (15 KV) A ENTERRAR
  - SUBESTACION ELECTRICA

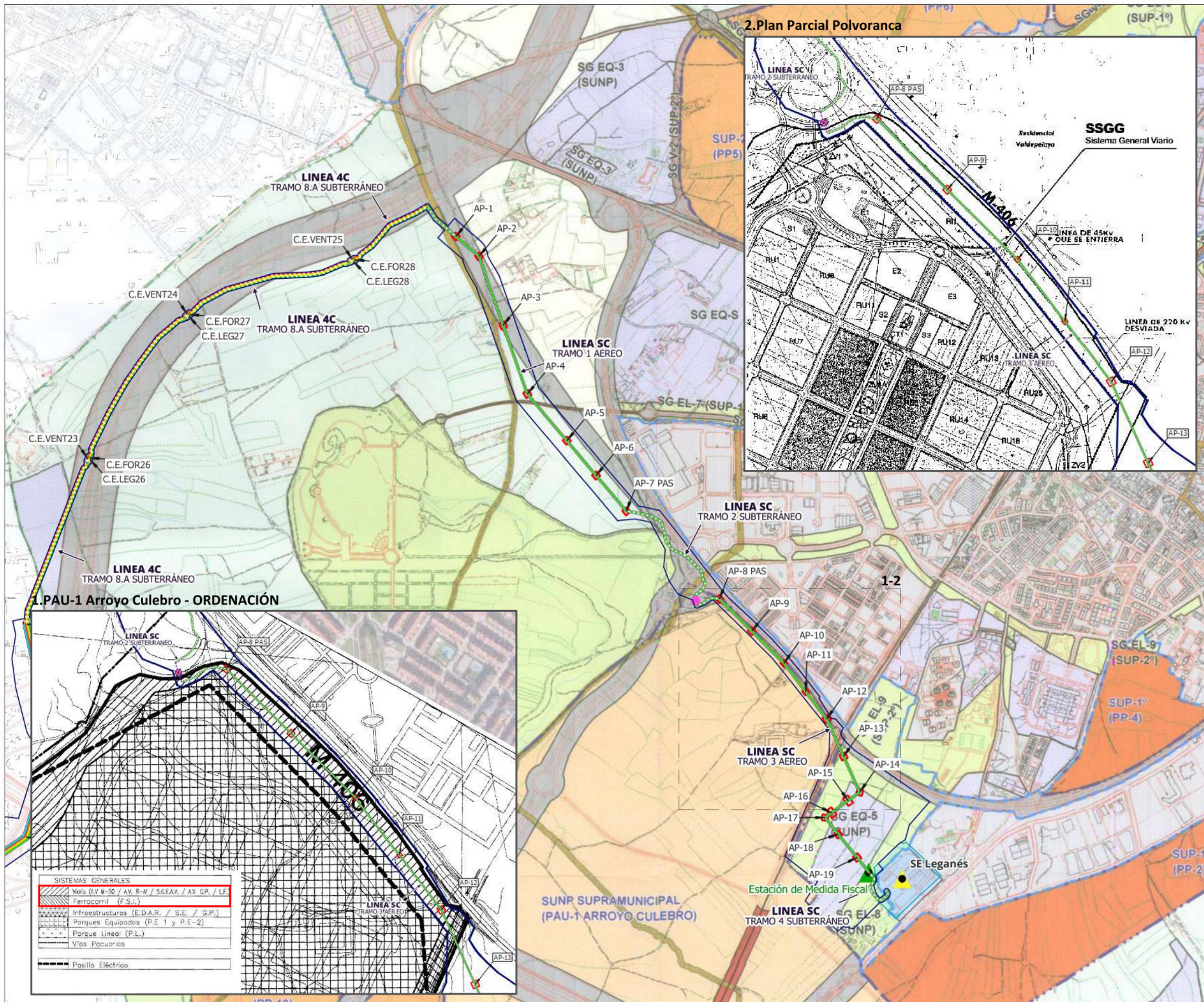
- LÍMITES**
- Término Autonómico
  - Término Municipal
- RED ELÉCTRICA EXISTENTE**
- SE Leganés
- ÁMBITO DEL PLAN ESPECIAL**
- SUBESTACIONES ELEVADORAS**
- ▲ Estación de Medida Fiscal
- NUDOS DE EVACUACIÓN**
- Nudo Leganés
  - Nudo La Fortuna
  - Nudo Prado de Santo Domingo
  - Nudo Ventas del Batán
- INSTALACIONES DE LAS INFRAESTRUCTURAS COMUNES DE EVACUACIÓN**
- LINEA 4C Línea 4C 220kV Nudo Leganés - La Fortuna - Prado de Santo Domingo - Ventas del Batán
  - LINEA SC Línea SC 220kV a SE Leganés
- EMF** Estación de Medida Fiscal
- LÍNEAS DE EVACUACIÓN**
- Delimitación del ámbito del PEI (Línea Aérea: 50 m a cada lado del eje; Línea Subterránea: 10 m a cada lado del eje, excepto lo grafiado en los planos de ámbito)
  - Línea Aérea de Alta Tensión
  - Línea Subterránea de Alta Tensión
  - Línea Perforación Dirigida de Alta Tensión
  - AP-07 Apoyo aéreo / Nº apoyo aéreo
  - C.E. NUDOXX Cámara de empalme / Nº de cámara
- INSTALACIONES NO INCLUIDAS EN EL PLAN ESPECIAL**
- ↔ Conexión con otras instalaciones

**Visor Plana Comunitat de Madrid**



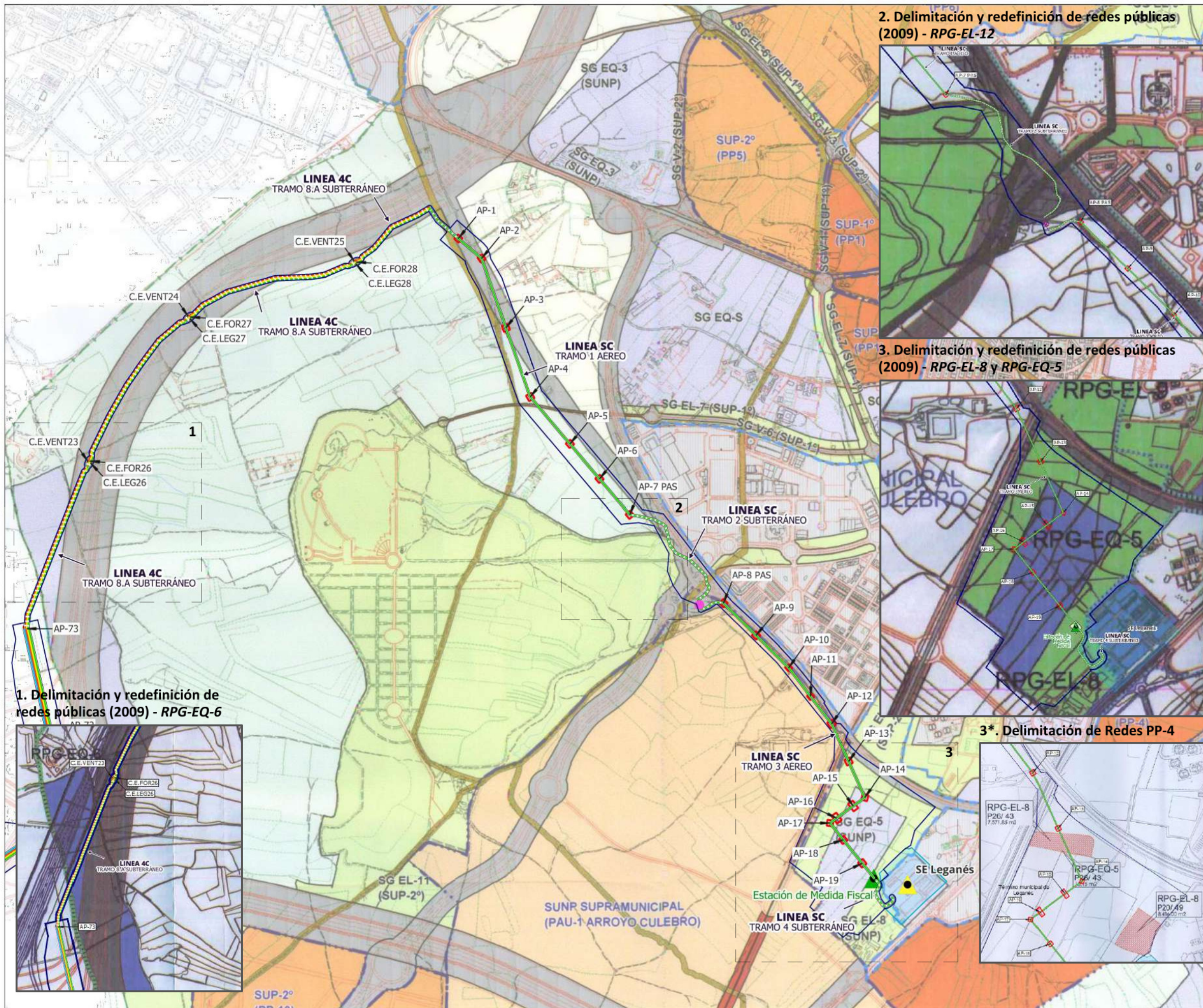
**CLASIFICACIÓN DEL SUELO**

- SUELO URBANO
  - SUELO URBANIZABLE EN DESARROLLO
  - SUELO URBANIZABLE 1º CUATRIENIO
  - SUELO URBANIZABLE 2º CUATRIENIO
  - SUELO URBANIZABLE NO PROGRAMADO SUPRAMUNICIPAL
  - SUELO URBANIZABLE NO PROGRAMADO
  - SUELO NO URBANIZABLE COMUN
  - SUELO NO URBANIZABLE DE PROTECCIÓN AMBIENTAL
  - SUELO NO URBANIZABLE ESPECIAL PROTECCIÓN VÍAS RECURIARIA
- SISTEMAS GENERALES**
- SG-EL ZONAS VERDES Y ESPACIOS LIBRES
  - SG-EQ EQUIPAMIENTO
  - SG-F FERROVIARIO
  - SG-I INFRAESTRUCTURAS
  - SG-V VIARIO

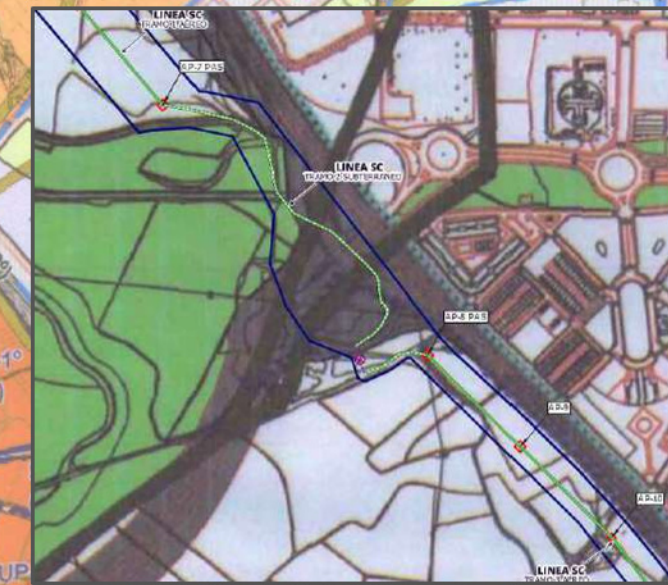


- LÍMITES**
- Término Autonómico
  - Término Municipal
- RED ELÉCTRICA EXISTENTE**
- SE Leganés
- ÁMBITO DEL PLAN ESPECIAL**
- SUBESTACIONES ELEVADORAS**
- Estación de Medida Fiscal
- NUDOS DE EVACUACIÓN**
- Nudo Leganés
  - Nudo La Fortuna
  - Nudo Prado de Santo Domingo
  - Nudo Ventas del Batán
- INSTALACIONES DE LAS INFRAESTRUCTURAS COMUNES DE EVACUACIÓN**
- LINEA 4C Línea 4C 220kV Nudo Leganés - La Fortuna - Prado de Santo Domingo - Ventas del Batán
  - LINEASC Línea SC 220kV a SE Leganés
- EMF** Estación de Medida Fiscal
- LÍNEAS DE EVACUACIÓN**
- Delimitación del ámbito del PEI (Línea Aérea: 50 m a cada lado del eje; Línea Subterránea: 10 m a cada lado del eje, excepto lo grafiado en los planos de ámbito)
  - Línea Aérea de Alta Tensión
  - Línea Subterránea de Alta Tensión
  - Línea Perforación Dirigida de Alta Tensión
  - AP-07 Apoyo aéreo / N° apoyo aéreo
  - C.E.NUD00X Cámara de empalme / N° de cámara
- INSTALACIONES NO INCLUIDAS EN EL PLAN ESPECIAL**
- Conexión con otras instalaciones

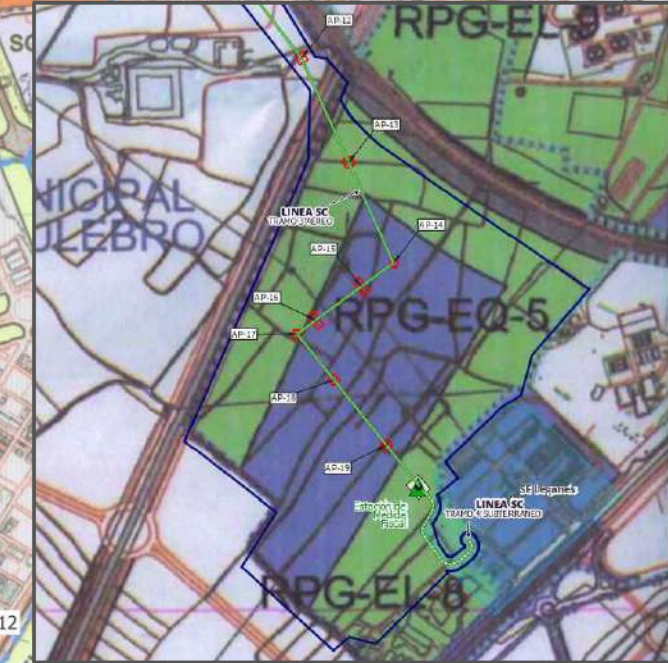
- CLASIFICACIÓN DEL SUELO**
- SUELO URBANO
  - SUELO URBANIZABLE EN DESARROLLO
  - SUELO URBANIZABLE 1º CUATRIENIO
  - SUELO URBANIZABLE 2º CUATRIENIO
  - SUELO URBANIZABLE NO PROGRAMADO SUPRAMUNICIPAL
  - SUELO URBANIZABLE NO PROGRAMADO
  - SUELO NO URBANIZABLE COMÚN
  - SUELO NO URBANIZABLE DE PROTECCIÓN AMBIENTAL
  - SUELO NO URBANIZABLE ESPECIAL PROTECCIÓN VÍAS PECUARIAS
- SISTEMAS GENERALES**
- SG-EL ZONAS VERDES Y ESPACIOS LIBRES
  - SG-EQ EQUIPAMIENTO
  - SG-F FERROVIARIO
  - SG-I INFRAESTRUCTURAS
  - SG-V VIARIO



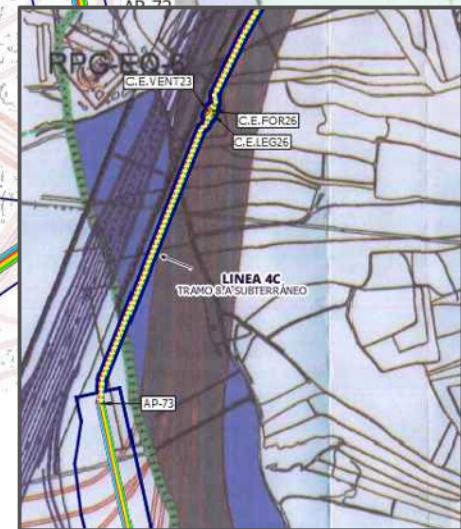
**2. Delimitación y redefinición de redes públicas (2009) - RP-G-EL-12**



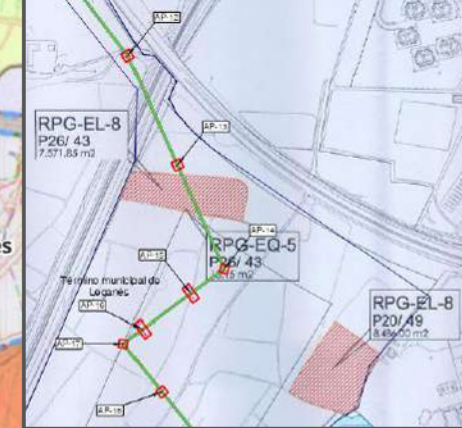
**3. Delimitación y redefinición de redes públicas (2009) - RP-G-EL-8 y RP-G-EQ-5**



**1. Delimitación y redefinición de redes públicas (2009) - RP-G-EQ-6**



**3\*. Delimitación de Redes PP-4**



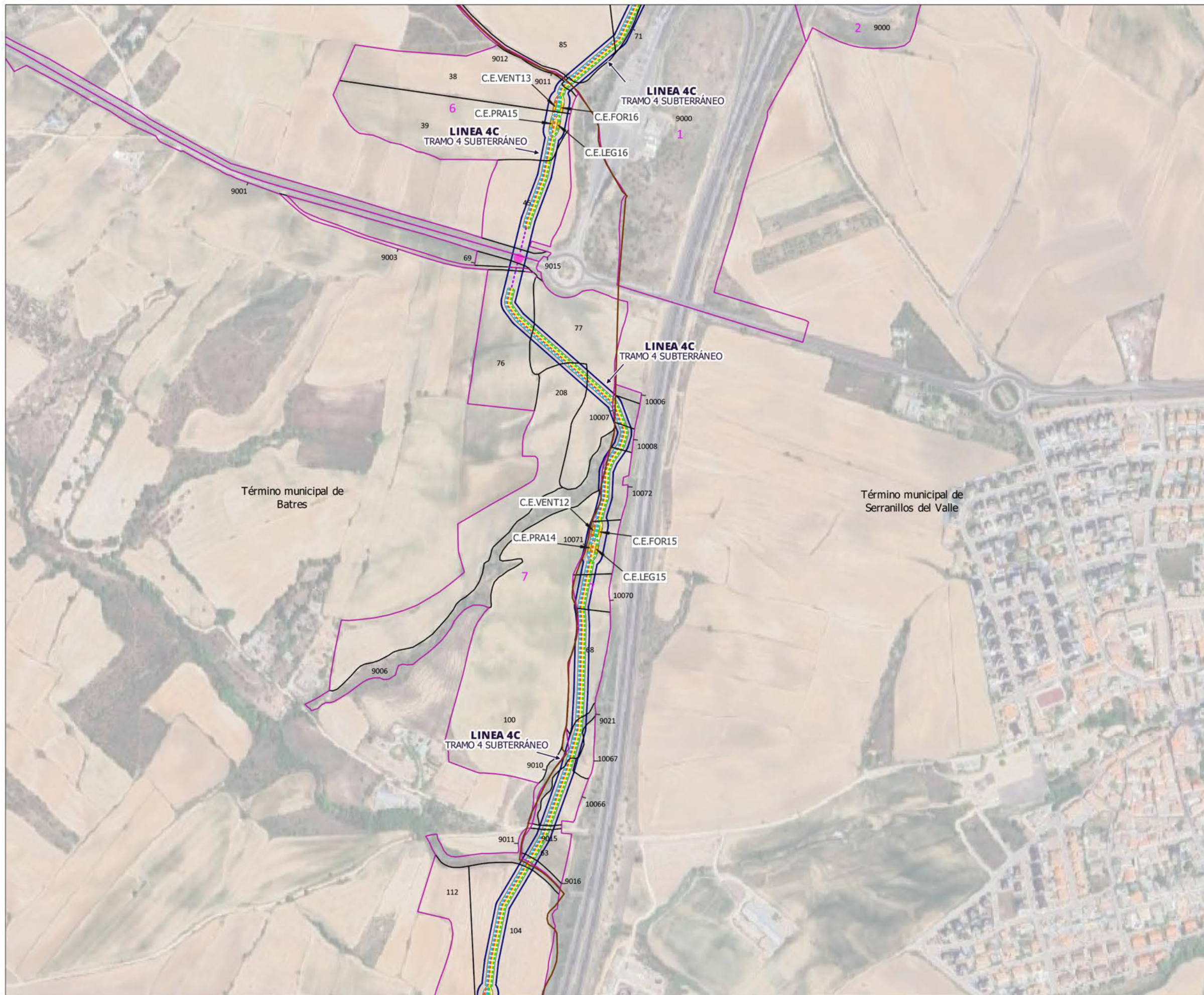
- LÍMITES**
- Término Autonómico
  - Término Municipal
- RED ELÉCTRICA EXISTENTE**
- SE Leganés
- ÁMBITO DEL PLAN ESPECIAL**
- SUBESTACIONES ELEVADORAS**
- Estación de Medida Fiscal
- NUDOS DE EVACUACIÓN**
- Nudo Leganés
  - Nudo La Fortuna
  - Nudo Prado de Santo Domingo
  - Nudo Ventas del Batán
- INSTALACIONES DE LAS INFRAESTRUCTURAS COMUNES DE EVACUACIÓN**
- LINEA 4C Línea 4C 220kV Nudo Leganés - La Fortuna - Prado de Santo Domingo - Ventas del Batán
  - LINEASC Línea SC 220kV a SE Leganés
- EMF** Estación de Medida Fiscal
- LÍNEAS DE EVACUACIÓN**
- Delimitación del ámbito del PEI (Línea Aérea: 50 m a cada lado del eje; Línea Subterránea: 10 m a cada lado del eje, excepto lo grafiado en los planos de ámbito)
  - Línea Aérea de Alta Tensión
  - Línea Subterránea de Alta Tensión
  - Línea Perforación Dirigida de Alta Tensión
  - AP-07 Apoyo aéreo / Nº apoyo aéreo
  - C.E. NUDOXX Cámara de empalme / Nº de cámara
- INSTALACIONES NO INCLUIDAS EN EL PLAN ESPECIAL**
- Conexión con otras instalaciones

- REDES PUBLICAS SUPRAMUNICIPALES**
- RPS-1 SUPRAMUNICIPAL SERVICIOS, VIVIENDA PUBLICA O INTEGRACION SOCIAL
  - SUPRAMUNICIPAL VIA PECUARIA
- REDES PUBLICAS GENERALES**
- RP-G-EL GENERALES ZONAS VERDES Y ESPACIOS LIBRES
  - RP-G-EQ GENERALES EQUIPAMIENTOS Y SERVICIOS
  - RP-G-I GENERALES INFRAESTRUCTURAS
  - RP-G-F GENERALES FERROVIARIO

- CLASIFICACIÓN DEL SUELO**
- SUELO URBANO
  - SUELO URBANIZABLE EN DESARROLLO
  - SUELO URBANIZABLE 1º CUATRIENIO
  - SUELO URBANIZABLE 2º CUATRIENIO
  - SUELO URBANIZABLE NO PROGRAMADO SUPRAMUNICIPAL
  - SUELO URBANIZABLE NO PROGRAMADO
  - SUELO NO URBANIZABLE COMUN
  - SUELO NO URBANIZABLE DE PROTECCIÓN AMBIENTAL
  - SUELO NO URBANIZABLE ESPECIAL PROTECCIÓN VÍAS PECUARIA

- SISTEMAS GENERALES**
- SG-EL ZONAS VERDES Y ESPACIOS LIBRES
  - SG-EQ EQUIPAMIENTO
  - SG-F FERROVIARIO
  - SG-I INFRAESTRUCTURAS
  - SG-V VIARIO





- LÍMITES**
- Término Autonómico
  - Término Municipal
  - Municipios afectados
- CATASTRO**
- 17 Polígono catastro
  - 25 Parcela catastro
- ÁMBITO DEL PLAN ESPECIAL**
- NUDOS DE EVACUACIÓN**
- Nudo Leganés
  - Nudo La Fortuna
  - Nudo Prado de Santo Domingo
  - Nudo Ventas del Batán
- INSTALACIONES DE LAS INFRAESTRUCTURAS COMUNES DE EVACUACIÓN**
- LINEA 4C Línea 4C 220kV Nudo Leganés - La Fortuna - Prado de Santo Domingo - Ventas del Batán
  - LINEASC Línea SC 220kV a SE Leganés
  - EMF Estación de Medida Fiscal
- LÍNEAS DE EVACUACIÓN**
- Delimitación del ámbito del PEI (Línea Aérea: 50 m a cada lado del eje; Línea Subterránea: 10 m a cada lado del eje, excepto lo grafiado en los planos de ámbito)
  - Línea Subterránea de Alta Tensión
  - Línea Perforación Dirigida de Alta Tensión
  - C.E. NUDOXXX Cámara de empalme / Nº de cámara



**PLAN ESPECIAL DE INFRAESTRUCTURAS. VERSIÓN INICIAL DEL PLAN:**  
**DOCUMENTO PARA APROBACIÓN INICIAL**  
 NUDO LEGANES (PFOT-490) E INFRAESTRUCTURAS COMUNES DE EVACUACION CON NUDOS PRADO SANTO DOMINGO, VENTAS DEL BATAN Y LA FORTUNA  
 ABRIL 2024

**BLOQUE I. DOCUMENTACIÓN INFORMATIVA**  
**VOLUMEN 2. PLANOS DE INFORMACIÓN**

**PLANO**      **ESCALA**      **Nº**  
 ÁMBITO DEL PLAN ESPECIAL  
 LÍNEA 4C 220 KV NUDO LEGANÉS - LA FORTUNA - PRADO DE SANTO DOMINGO - VENTAS DEL BATÁN  
 HOJA 2 DE 14      1:5.000      **14.1.2**



- LÍMITES**
- Término Autonómico
  - Término Municipal
  - Municipios afectados
- CATASTRO**
- 17 Polígono catastro
  - 25 Parcela catastro
- ÁMBITO DEL PLAN ESPECIAL**
- NUDOS DE EVACUACIÓN**
- Nudo Leganés
  - Nudo La Fortuna
  - Nudo Prado de Santo Domingo
  - Nudo Ventas del Batán
- INSTALACIONES DE LAS INFRAESTRUCTURAS COMUNES DE EVACUACIÓN**
- LÍNEA 4C Línea 4C 220kV Nudo Leganés - La Fortuna - Prado de Santo Domingo - Ventas del Batán
  - LÍNEA SC Línea SC 220kV a SE Leganés
  - EMF Estación de Medida Fiscal
- LÍNEAS DE EVACUACIÓN**
- Delimitación del ámbito del PEI (Línea Aérea: 50 m a cada lado del eje; Línea Subterránea: 10 m a cada lado del eje, excepto lo grafiado en los planos de ámbito)
  - Línea Subterránea de Alta Tensión
  - C.E. NUDO Cámara de empalme / Nº de cámara



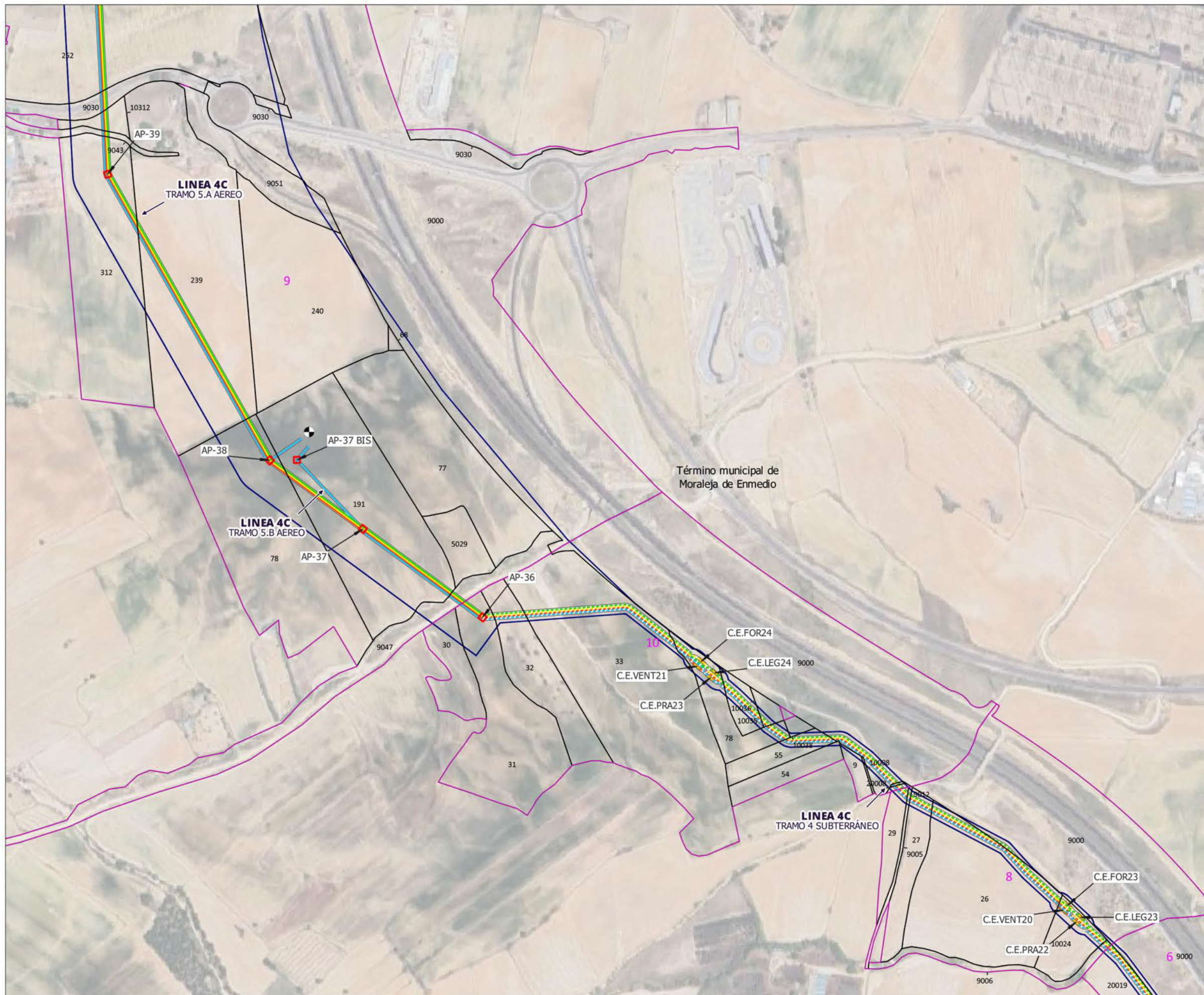
**PLAN ESPECIAL DE INFRAESTRUCTURAS. VERSIÓN INICIAL DEL PLAN:**  
**DOCUMENTO PARA APROBACIÓN INICIAL**  
 NUDO LEGANES (PFOT-490) E INFRAESTRUCTURAS COMUNES DE EVACUACION CON NUDOS PRADO SANTO DOMINGO, VENTAS DEL BATAN Y LA FORTUNA  
 ABRIL 2024

**BLOQUE I. DOCUMENTACIÓN INFORMATIVA**  
**VOLUMEN 2. PLANOS DE INFORMACIÓN**

**PLANO**      **ESCALA**      **Nº**  
 ÁMBITO DEL PLAN ESPECIAL  
 LÍNEA 4C 220 KV NUDO LEGANÉS - LA FORTUNA - PRADO DE SANTO DOMINGO - VENTAS DEL BATÁN  
 HOJA 3 DE 14      1:5.000      **14.1.3**







- LÍMITES**
- Término Autonómico
  - Término Municipal
  - Municipios afectados
- CATASTRO**
- 17 Polígono catastro
  - 25 Parcela catastro
- ÁMBITO DEL PLAN ESPECIAL**
- NUDOS DE EVACUACIÓN**
- Nudo Leganés
  - Nudo La Fortuna
  - Nudo Prado de Santo Domingo
  - Nudo Ventas del Batán
- INSTALACIONES DE LAS INFRAESTRUCTURAS COMUNES DE EVACUACIÓN**
- LINEA 4C Línea 4C 220kV Nudo Leganés - La Fortuna - Prado de Santo Domingo - Ventas del Batán
  - LINEASC Línea SC 220kV a SE Leganés
  - EMF Estación de Medida Fiscal
- LÍNEAS DE EVACUACIÓN**
- Delimitación del ámbito del PEI (Línea Aérea: 50 m a cada lado del eje; Línea Subterránea: 10 m a cada lado del eje, excepto lo grafiado en los planos de ámbito)
  - Línea Aérea de Alta Tensión
  - Línea Subterránea de Alta Tensión
  - AP-07 Apoyo aéreo / Nº apoyo aéreo
  - C.E. NUDO X Cámara de empalme / Nº de cámara
- INSTALACIONES NO INCLUIDAS EN EL PLAN ESPECIAL**
- Conexión con otras instalaciones

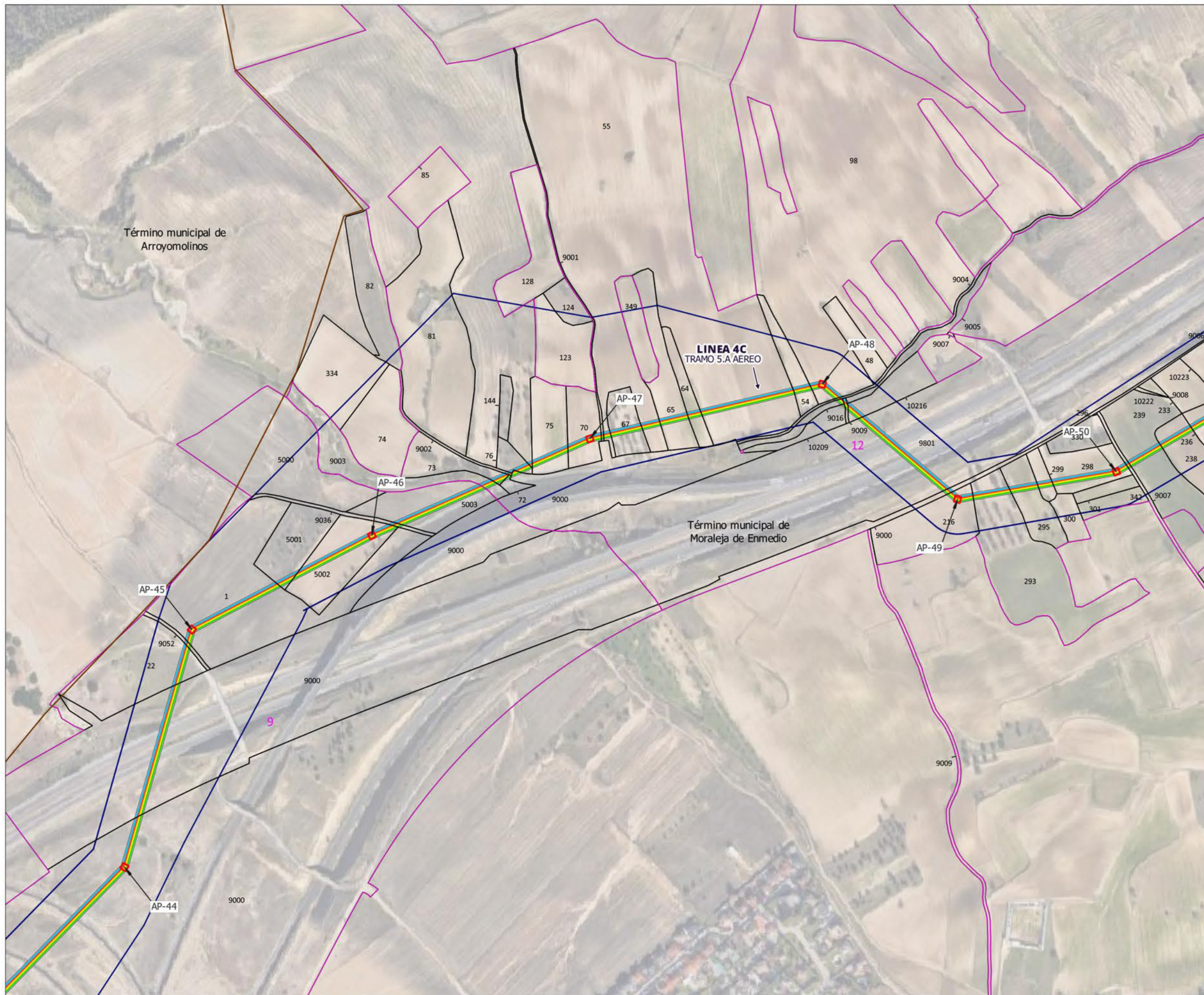


**PLAN ESPECIAL DE INFRAESTRUCTURAS. VERSIÓN INICIAL DEL PLAN:**  
**DOCUMENTO PARA APROBACIÓN INICIAL**  
 NUDO LEGANES (PFOT-490) E INFRAESTRUCTURAS COMUNES DE EVACUACION CON NUDOS PRADO SANTO DOMINGO, VENTAS DEL BATAN Y LA FORTUNA  
 ABRIL 2024

**BLOQUE I. DOCUMENTACIÓN INFORMATIVA**  
**VOLUMEN 2. PLANOS DE INFORMACIÓN**

**PLANO**      **ESCALA**      **Nº**  
 ÁMBITO DEL PLAN ESPECIAL  
 LÍNEA 4C 220 KV NUDO LEGANÉS - LA FORTUNA - PRADO DE SANTO DOMINGO - VENTAS DEL BATÁN  
 HOJA 6 DE 14      1:5.000      **14.1.6**





- LÍMITES**
- Término Autonómico
  - Término Municipal
  - Municipios afectados
- CATASTRO**
- 17 Polígono catastro
  - 25 Parcela catastro
- ÁMBITO DEL PLAN ESPECIAL**
- NUDOS DE EVACUACIÓN**
- Nudo Leganes
  - Nudo La Fortuna
  - Nudo Prado de Santo Domingo
  - Nudo Ventas del Batán
- INSTALACIONES DE LAS INFRAESTRUCTURAS COMUNES DE EVACUACIÓN**
- LINEA 4C Línea 4C 220kV Nudo Leganes - La Fortuna - Prado de Santo Domingo - Ventas del Batán
  - LINEASC Línea SC 220kV a SE Leganes
  - EMF Estación de Medida Fiscal
- LÍNEAS DE EVACUACIÓN**
- Delimitación del ámbito del PEI (Línea Aérea: 50 m a cada lado del eje; Línea Subterránea: 10 m a cada lado del eje, excepto lo grafiado en los planos de ámbito)
  - Línea Aérea de Alta Tensión
  - AP-07 Apoyo aéreo / Nº apoyo aéreo



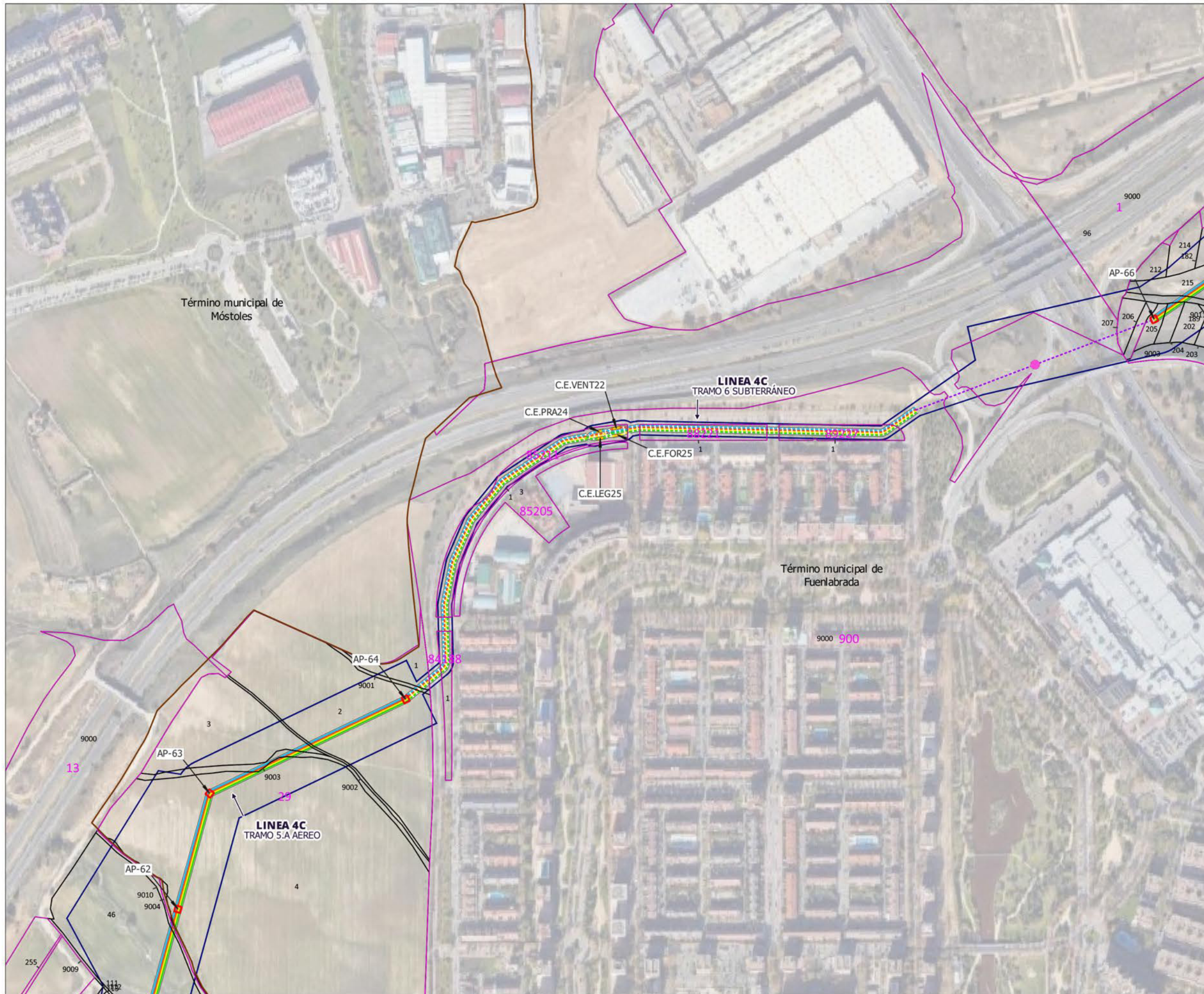
**PLAN ESPECIAL DE INFRAESTRUCTURAS. VERSIÓN INICIAL DEL PLAN:**  
**DOCUMENTO PARA APROBACIÓN INICIAL**  
 NUDO LEGANES (PFOT-490) E INFRAESTRUCTURAS COMUNES DE EVACUACION CON NUDOS PRADO SANTO DOMINGO, VENTAS DEL BATAN Y LA FORTUNA  
 ABRIL 2024

**BLOQUE I. DOCUMENTACIÓN INFORMATIVA**  
**VOLUMEN 2. PLANOS DE INFORMACIÓN**

**PLANO**      **ESCALA**      **Nº**  
 ÁMBITO DEL PLAN ESPECIAL  
 LÍNEA 4C 220 KV NUDO LEGANÉS - LA FORTUNA - PRADO DE SANTO DOMINGO - VENTAS DEL BATÁN  
 HOJA 8 DE 14      1:5.000      **14.1.8**







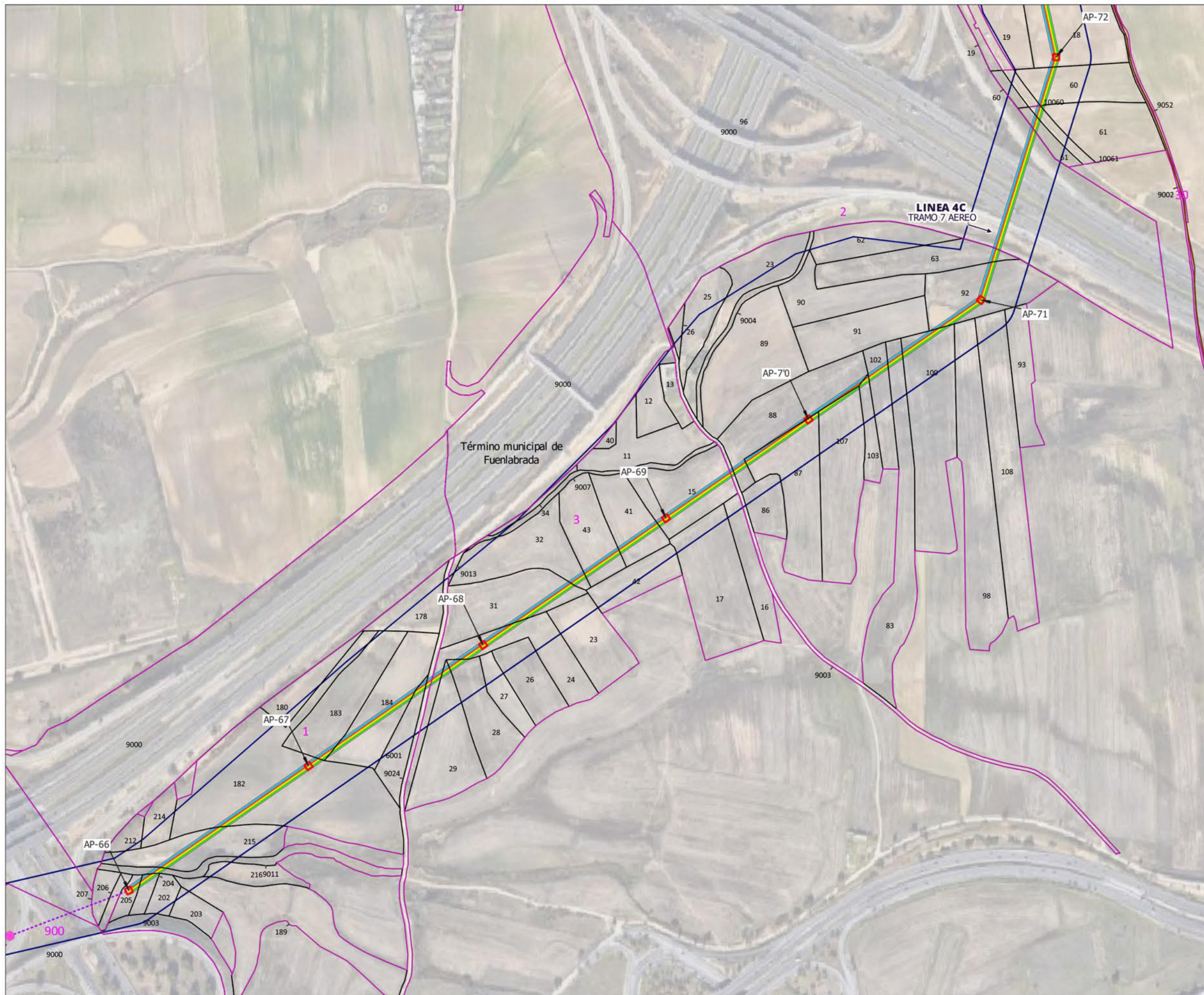
- LÍMITES**
- Término Autonómico
  - Término Municipal
  - Municipios afectados
- CATASTRO**
- 17 Polígono catastro
  - 25 Parcela catastro
- ÁMBITO DEL PLAN ESPECIAL**
- NUDOS DE EVACUACIÓN**
- Nudo Leganés
  - Nudo La Fortuna
  - Nudo Prado de Santo Domingo
  - Nudo Ventas del Batán
- INSTALACIONES DE LAS INFRAESTRUCTURAS COMUNES DE EVACUACIÓN**
- LINEA 4C Línea 4C 220kV Nudo Leganés - La Fortuna - Prado de Santo Domingo - Ventas del Batán
  - LINEASC Línea SC 220kV a SE Leganés
  - EMF Estación de Medida Fiscal
- LÍNEAS DE EVACUACIÓN**
- Delimitación del ámbito del PEI (Línea Aérea: 50 m a cada lado del eje; Línea Subterránea: 10 m a cada lado del eje, excepto lo grafiado en los planos de ámbito)
  - Línea Aérea de Alta Tensión
  - Línea Subterránea de Alta Tensión
  - Línea Perforación Dirigida de Alta Tensión
  - AP-07 Apoyo aéreo / Nº apoyo aéreo
  - C.E. NUDOXX Cámara de empalme / Nº de cámara



**PLAN ESPECIAL DE INFRAESTRUCTURAS. VERSIÓN INICIAL DEL PLAN:**  
**DOCUMENTO PARA APROBACIÓN INICIAL**  
 NUDO LEGANES (PFOT-490) E INFRAESTRUCTURAS COMUNES DE EVACUACION CON NUDOS PRADO SANTO DOMINGO, VENTAS DEL BATAN Y LA FORTUNA  
 ABRIL 2024

**BLOQUE I. DOCUMENTACIÓN INFORMATIVA**  
**VOLUMEN 2. PLANOS DE INFORMACIÓN**

**PLANO**      **ESCALA**      **Nº**  
 ÁMBITO DEL PLAN ESPECIAL  
 LINEA 4C 220 KV NUDO LEGANÉS - LA FORTUNA - PRADO DE SANTO DOMINGO - VENTAS DEL BATÁN  
 HOJA 11 DE 14      1:5.000      **14.1.11**



- LÍMITES**
- Término Autonómico
  - Término Municipal
  - Municipios afectados
- CATASTRO**
- 17 Polígono catastro
  - 25 Parcela catastro
- ÁMBITO DEL PLAN ESPECIAL**
- NUDOS DE EVACUACIÓN**
- Nudo Leganés
  - Nudo La Fortuna
  - Nudo Prado de Santo Domingo
  - Nudo Ventas del Batán
- INSTALACIONES DE LAS INFRAESTRUCTURAS COMUNES DE EVACUACIÓN**
- LINEA 4C Línea 4C 220kV Nudo Leganés - La Fortuna - Prado de Santo Domingo - Ventas del Batán
  - LINEASC Línea SC 220kV a SE Leganés
  - EMF Estación de Medida Fiscal
- LÍNEAS DE EVACUACIÓN**
- Delimitación del ámbito del PEI (Línea Aérea: 50 m a cada lado del eje; Línea Subterránea: 10 m a cada lado del eje, excepto lo grafiado en los planos de ámbito)
  - Línea Aérea de Alta Tensión
  - AP-07 Apoyo aéreo / Nº apoyo aéreo

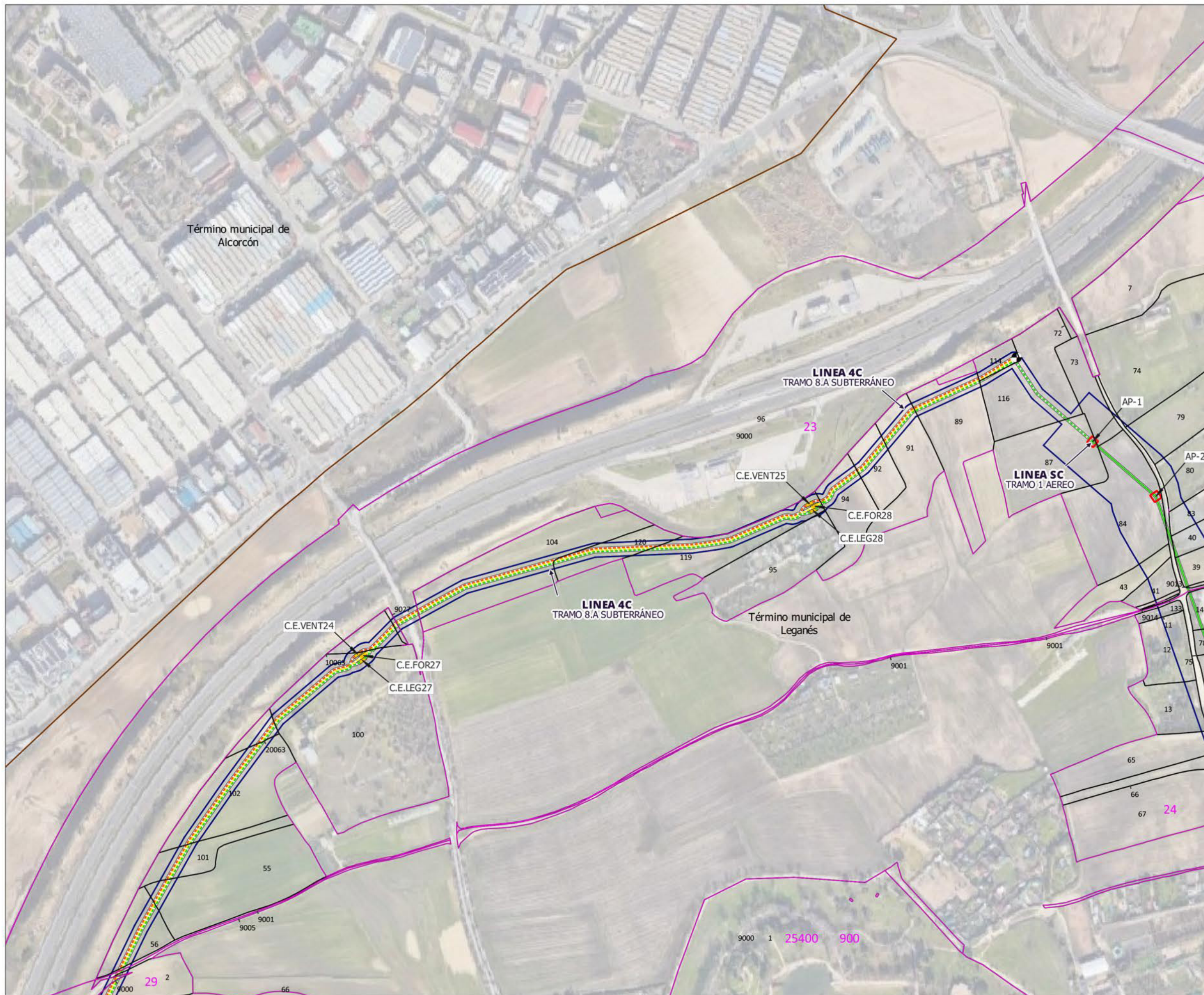


**PLAN ESPECIAL DE INFRAESTRUCTURAS. VERSIÓN INICIAL DEL PLAN:**  
**DOCUMENTO PARA APROBACIÓN INICIAL**  
 NUDO LEGANES (PFOT-490) E INFRAESTRUCTURAS COMUNES DE EVACUACION CON NUDOS PRADO SANTO DOMINGO, VENTAS DEL BATAN Y LA FORTUNA  
 ABRIL 2024

**BLOQUE I. DOCUMENTACIÓN INFORMATIVA**  
**VOLUMEN 2. PLANOS DE INFORMACIÓN**

**PLANO**      **ESCALA**      **Nº**  
 ÁMBITO DEL PLAN ESPECIAL  
 LÍNEA 4C 220 KV NUDO LEGANÉS - LA FORTUNA - PRADO DE SANTO DOMINGO - VENTAS DEL BATÁN  
 HOJA 12 DE 14      1:5.000      **14.1.12**





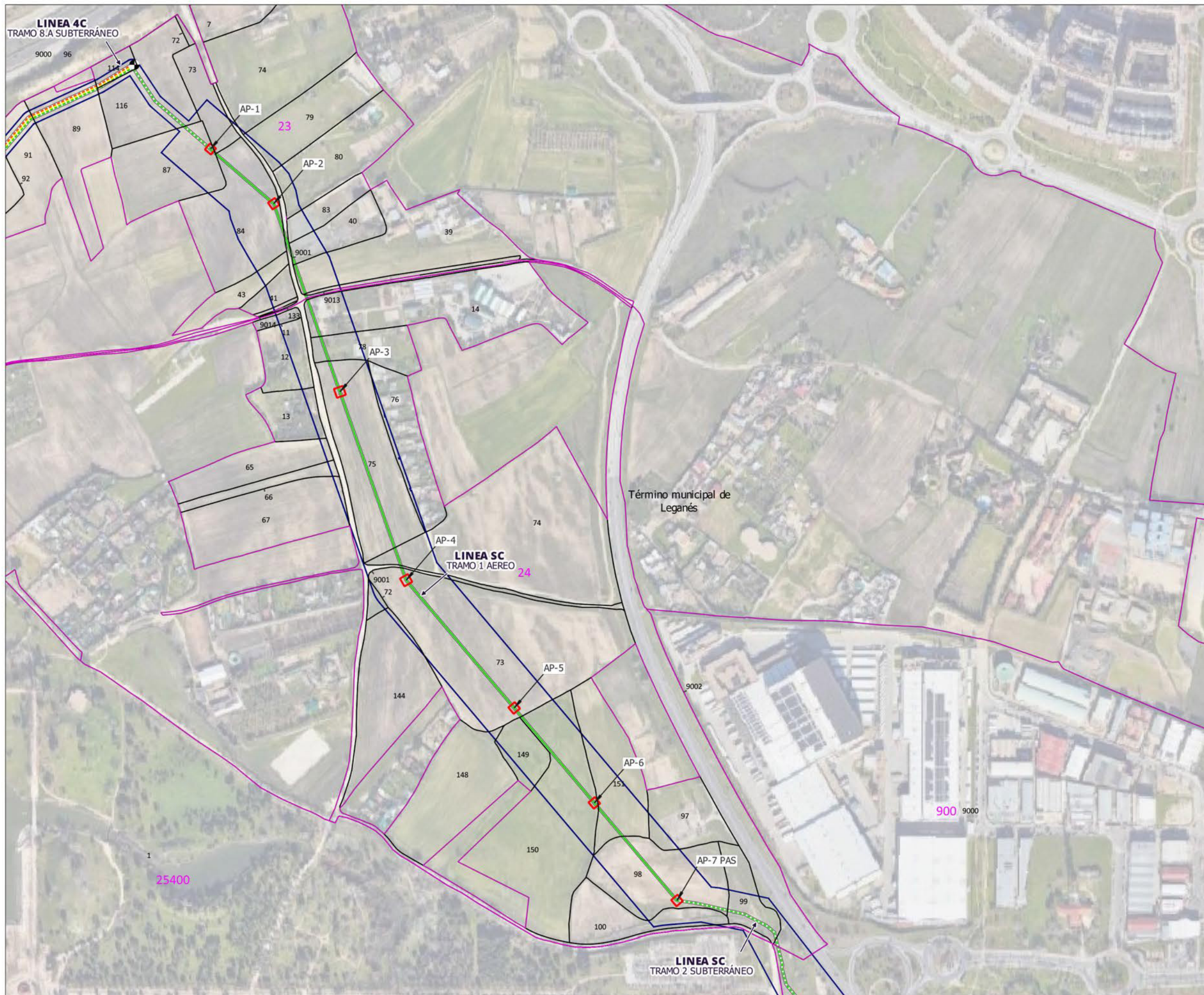
- LÍMITES**
- Término Autonómico
  - Término Municipal
  - Municipios afectados
- CATASTRO**
- 17 Polígono catastro
  - 25 Parcela catastro
- ÁMBITO DEL PLAN ESPECIAL**
- NUDOS DE EVACUACIÓN**
- Nudo Leganés
  - Nudo La Fortuna
  - Nudo Ventas del Batán
- INSTALACIONES DE LAS INFRAESTRUCTURAS COMUNES DE EVACUACIÓN**
- LINEA 4C Línea 4C 220kV Nudo Leganés - La Fortuna - Prado de Santo Domingo - Ventas del Batán
  - LINEA SC Línea SC 220kV a SE Leganés
  - EMF Estación de Medida Fiscal
- LÍNEAS DE EVACUACIÓN**
- Delimitación del ámbito del PEI (Línea Aérea: 50 m a cada lado del eje; Línea Subterránea: 10 m a cada lado del eje, excepto lo grafiado en los planos de ámbito)
  - Línea Aérea de Alta Tensión
  - Línea Subterránea de Alta Tensión
  - AP-07 Apoyo aéreo / Nº apoyo aéreo
  - C.E. NUDOXX Cámara de empalme / Nº de cámara
- INSTALACIONES NO INCLUIDAS EN EL PLAN ESPECIAL**
- Conexión con otras instalaciones



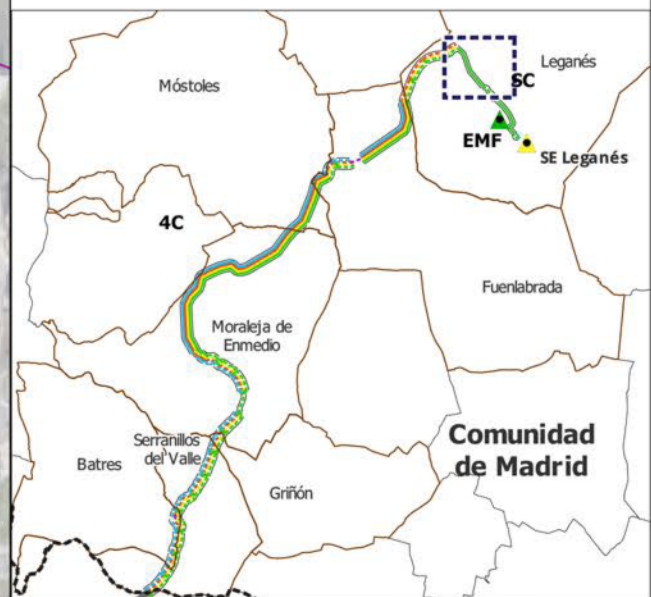
**PLAN ESPECIAL DE INFRAESTRUCTURAS. VERSIÓN INICIAL DEL PLAN:**  
**DOCUMENTO PARA APROBACIÓN INICIAL**  
 NUDO LEGANÉS (PFOT-490) E INFRAESTRUCTURAS COMUNES DE EVACUACION CON NUDOS PRADO SANTO DOMINGO, VENTAS DEL BATAN Y LA FORTUNA  
 ABRIL 2024

**BLOQUE I. DOCUMENTACIÓN INFORMATIVA**  
**VOLUMEN 2. PLANOS DE INFORMACIÓN**

**PLANO**      **ESCALA**      **Nº**  
 ÁMBITO DEL PLAN ESPECIAL  
 LÍNEA 4C 220 KV NUDO LEGANÉS - LA FORTUNA - PRADO DE SANTO DOMINGO - VENTAS DEL BATÁN  
 HOJA 14 DE 14      1:5.000      **14.1.14**



- LÍMITES**
- Término Autonómico
  - Término Municipal
  - Municipios afectados
- CATASTRO**
- 17 Polígono catastro
  - 25 Parcela catastro
- ÁMBITO DEL PLAN ESPECIAL**
- NUDOS DE EVACUACIÓN**
- Nudo Leganés
  - Nudo La Fortuna
  - Nudo Ventas del Batán
- INSTALACIONES DE LAS INFRAESTRUCTURAS COMUNES DE EVACUACIÓN**
- LÍNEA 4C Línea 4C 220kV Nudo Leganés - La Fortuna - Prado de Santo Domingo - Ventas del Batán
  - LÍNEA SC Línea SC 220kV a SE Leganés
  - EMF Estación de Medida Fiscal
- LÍNEAS DE EVACUACIÓN**
- Delimitación del ámbito del PEI (Línea Aérea: 50 m a cada lado del eje; Línea Subterránea: 10 m a cada lado del eje, excepto lo grafiado en los planos de ámbito)
  - Línea Aérea de Alta Tensión
  - Línea Subterránea de Alta Tensión
  - AP-07 Apoyo aéreo / Nº apoyo aéreo
- INSTALACIONES NO INCLUIDAS EN EL PLAN ESPECIAL**
- Conexión con otras instalaciones

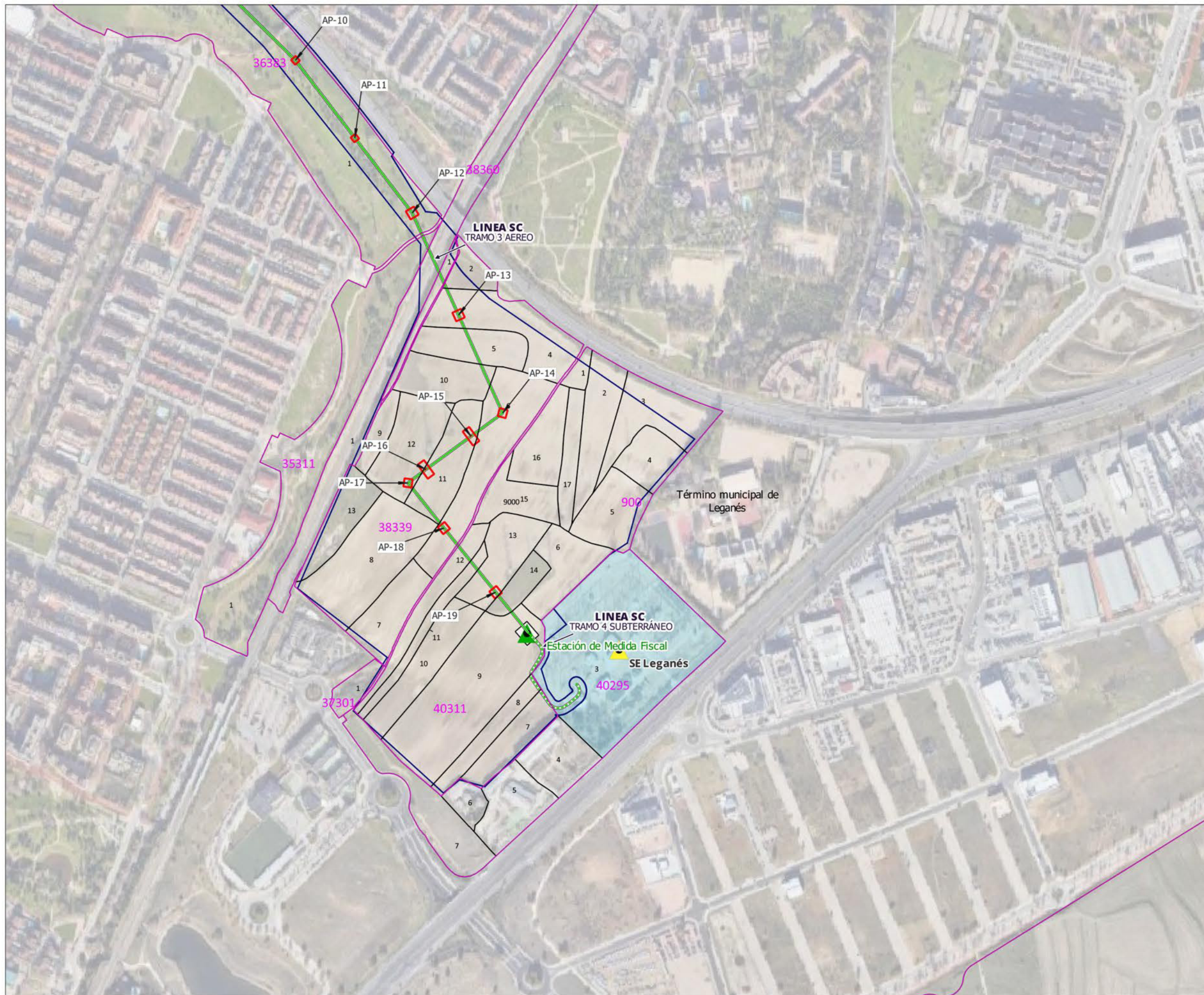


**PLAN ESPECIAL DE INFRAESTRUCTURAS. VERSIÓN INICIAL DEL PLAN:**  
**DOCUMENTO PARA APROBACIÓN INICIAL**  
 NUDO LEGANES (PFOT-490) E INFRAESTRUCTURAS COMUNES DE EVACUACION CON NUDOS PRADO SANTO DOMINGO, VENTAS DEL BATAN Y LA FORTUNA  
 ABRIL 2024

**BLOQUE I. DOCUMENTACIÓN INFORMATIVA**  
**VOLUMEN 2. PLANOS DE INFORMACIÓN**

**PLANO**      **ESCALA**      **Nº**  
 ÁMBITO DEL PLAN ESPECIAL, LÍNEA SC 220KV A SE LEGANÉS  
 HOJA 1 DE 3      1:5.000      **14.2.1**





- LÍMITES**
- Término Autonómico
  - Término Municipal
  - Municipios afectados
- CATASTRO**
- 17 Polígono catastro
  - 25 Parcela catastro
- RED ELÉCTRICA EXISTENTE**
- SE Leganés
- ÁMBITO DEL PLAN ESPECIAL**
- SUBESTACIONES ELEVADORAS**
- Estación de Medida Fiscal
- NUDOS DE EVACUACIÓN**
- Nudo Leganés
- INSTALACIONES DE LAS INFRAESTRUCTURAS COMUNES DE EVACUACIÓN**
- LINEA 4C Línea 4C 220kV Nudo Leganés - La Fortuna - Prado de Santo Domingo - Ventas del Batán
  - LINEA SC Línea SC 220kV a SE Leganés
  - EMF Estación de Medida Fiscal
- LÍNEAS DE EVACUACIÓN**
- Delimitación del ámbito del PEI (Línea Aérea: 50 m a cada lado del eje; Línea Subterránea: 10 m a cada lado del eje, excepto lo grafiado en los planos de ámbito)
  - Línea Aérea de Alta Tensión
  - Línea Subterránea de Alta Tensión
  - AP-07 Apoyo aéreo / N° apoyo aéreo



**PLAN ESPECIAL DE INFRAESTRUCTURAS. VERSIÓN INICIAL DEL PLAN:**  
**DOCUMENTO PARA APROBACIÓN INICIAL**  
 NUDO LEGANES (PFOT-490) E INFRAESTRUCTURAS COMUNES DE EVACUACION CON NUDOS PRADO SANTO DOMINGO, VENTAS DEL BATAN Y LA FORTUNA  
 ABRIL 2024

**BLOQUE I. DOCUMENTACIÓN INFORMATIVA**  
**VOLUMEN 2. PLANOS DE INFORMACIÓN**

**PLANO**      **ESCALA**      **Nº**  
 ÁMBITO DEL PLAN ESPECIAL, LINEA SC 220KV A SE LEGANÉS  
 HOJA 3 DE 3      1:5.000      **14.2.3**