



FICHA TÉCNICA:

DOCUMENTO: MODIFICACIÓN DE LAS NORMAS SUBSIDIARIAS DE PLANEAMIENTO DEL MUNICIPIO DE FRESNEDILLAS DE LA OLIVA
Catálogo de Bienes y Espacios Protegidos

TOMO I. RESUMEN EJECUTIVO

EQUIPO REDACTOR: Jesús Martín Prieto (Arquitecto). Servicios Técnicos del Ayuntamiento de Fresnedillas de la Oliva

Juan Sanguino Vázquez (Arqueólogo). Especialista en Ordenación del Territorio y Medio Ambiente.

PROMOTOR: **Ayuntamiento de Fresnedillas de la Oliva.**

CONSULTORÍA: Gabark, Consultores en Patrimonio Histórico, 2013, S.L.

Vereda de la Solana nº 18 28343 Valdemoro (Madrid)
Tfs.: 656910418 y 918659978 gabark2013@gmail.com

GABARK 2013, S.L.

CONSULTORES EN PATRIMONIO HISTÓRICO

INFORMACIÓN BASE DEL CATÁLOGO:





RELACIÓN DE DOCUMENTOS QUE COMPONEN LA MODIFICACIÓN DE LAS NORMAS SUBSIDIARIAS DE PLANEAMIENTO DEL MUNICIPIO DE FRESNEDILLAS DE LA OLIVA. PARA LA INCLUSIÓN DEL CATÁLOGO DE BIENES Y ESPACIOS PROTEGIDOS

TOMO I

1. RESUMEN EJECUTIVO

TOMO II

2. MEMORIA DESCRIPTIVA Y JUSTIFICATIVA Y FICHAS DEL CATÁLOGO

TOMO III

3. CARTOGRAFÍA

TOMO IV

4. DOCUMENTO AMBIENTAL ESTRATÉGICO



1.- RESUMEN EJECUTIVO:

El Real Decreto Legislativo 7/2015, de 30 de octubre, por el que se aprueba el Texto Refundido de la Ley de Suelo y Rehabilitación Urbana, en su artículo 25.3, recoge la exigencia de introducir en la documentación de los instrumentos de ordenación urbanística y sus alteraciones lo que la Ley llama un “resumen ejecutivo”.

Artículo 25. Publicidad y eficacia de la gestión pública urbanística

(...)

3. En los procedimientos de aprobación o de alteración de instrumentos de ordenación urbanística, la documentación expuesta al público deberá incluir un resumen ejecutivo expresivo de los siguientes extremos:
 - a) Delimitación de los ámbitos en los que la ordenación proyectada altera la vigente, con un plano de su situación, y alcance de dicha alteración.
 - b) En su caso, los ámbitos en los que se suspendan la ordenación o los procedimientos de ejecución o de intervención urbanística y la duración de dicha suspensión.

Además, la Ley 3/2007, de 26 de julio, de Medidas Urgentes de Modernización del Gobierno y la Administración de la Comunidad de Madrid, introduce un nuevo artículo 56.bis en la sección 1ª, del Capítulo V del Título II de la Ley 9/2001, de 17 de julio, del suelo de la Comunidad de Madrid donde también se exige incluir en los instrumentos urbanísticos un resumen ejecutivo:

Artículo 56.bis

(...)

En la documentación que se someta a información pública deberá incluirse, además de la exigible para cada clase de instrumento urbanístico, un resumen ejecutivo expresivo, en primer lugar, de la delimitación de los ámbitos en los que la ordenación proyectada altera la vigente, con un plano de su situación, y alcance de dicha alteración; y en segundo lugar, en su caso, de los ámbitos en los que se suspenda la ordenación o los procedimientos de ejecución y la duración de dicha suspensión. Los Ayuntamientos adoptarán las medidas necesarias para la publicidad telemática del anuncio de sometimiento a información pública”.

El precepto se refiere a la tramitación y aprobación de cualquier tipo de instrumento de ordenación que se exponga al público, sea de planeamiento general, de desarrollo, o de sus modificaciones, entre los que se encuentra la propuesta modificación de las NN SS de Fresnedillas para la inclusión del Catálogo de Bienes y Espacios Protegidos.

Lo que se demanda es un plano en el que se han de delimitar gráficamente los ámbitos territoriales en los que se modifica la ordenación vigente. La exigencia introduce transparencia en el procedimiento de aprobación del planeamiento o su modificación al facilitar la localización y comprensión del contenido de los cambios a los ciudadanos, en general. También facilita la realización del informe del proyecto que han de hacer los técnicos de las Administraciones municipal y autonómica y la comprensión de los Órganos que lo aprueban.

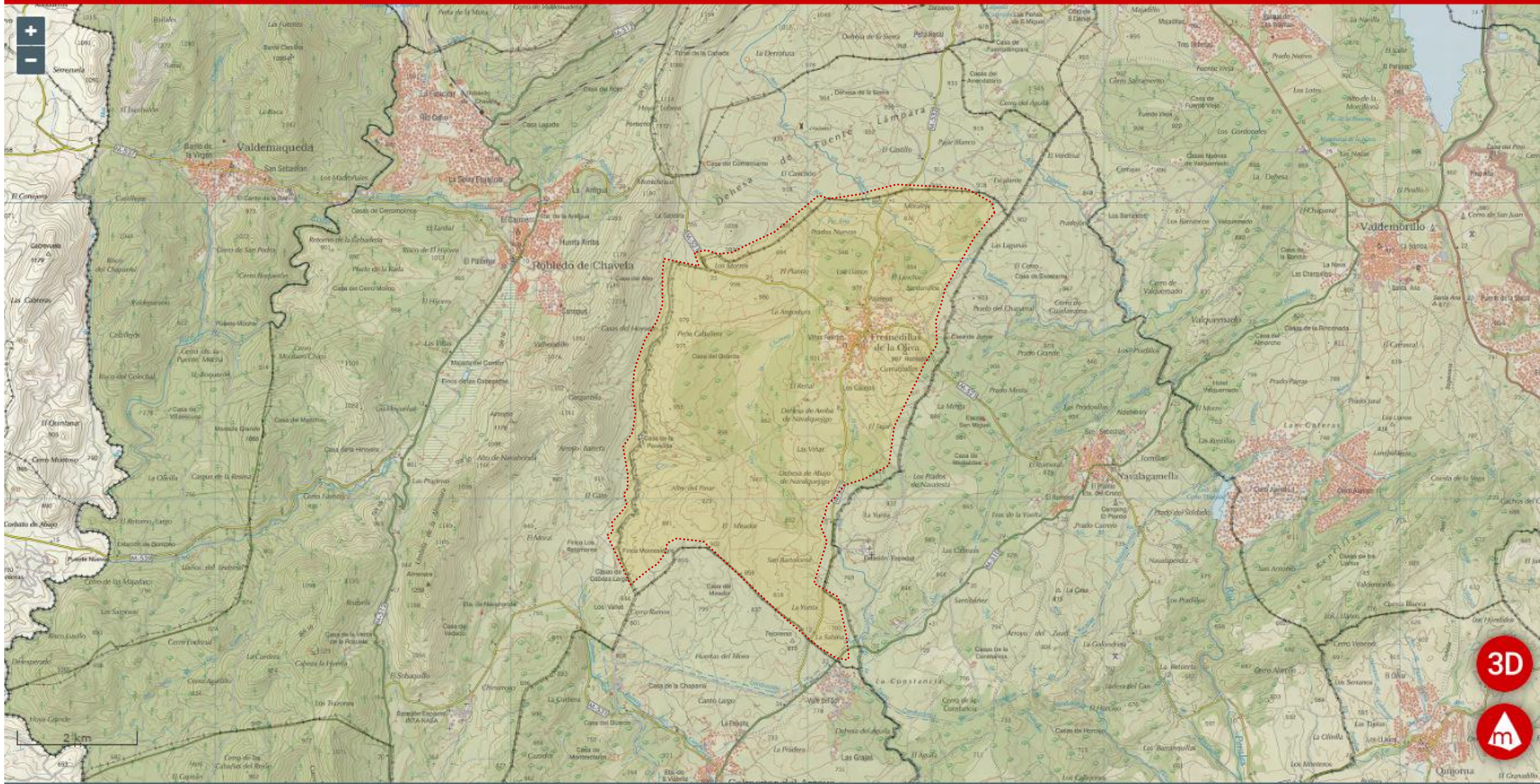
El presente documento relativo a la Modificación de las NN SS de Fresnedillas de la Oliva para la inclusión del Catálogo de Bienes y Espacios Protegidos cumple el requisito legal.



MODIFICACIÓN DE LAS NORMAS SUBSIDIARIAS DE PLANEAMIENTO DEL MUNICIPIO DE FRESNEDILLAS DE LA OLIVA CATÁLOGO DE BIENES Y ESPACIOS PROTEGIDOS



Visor Planea
Comunidad de Madrid



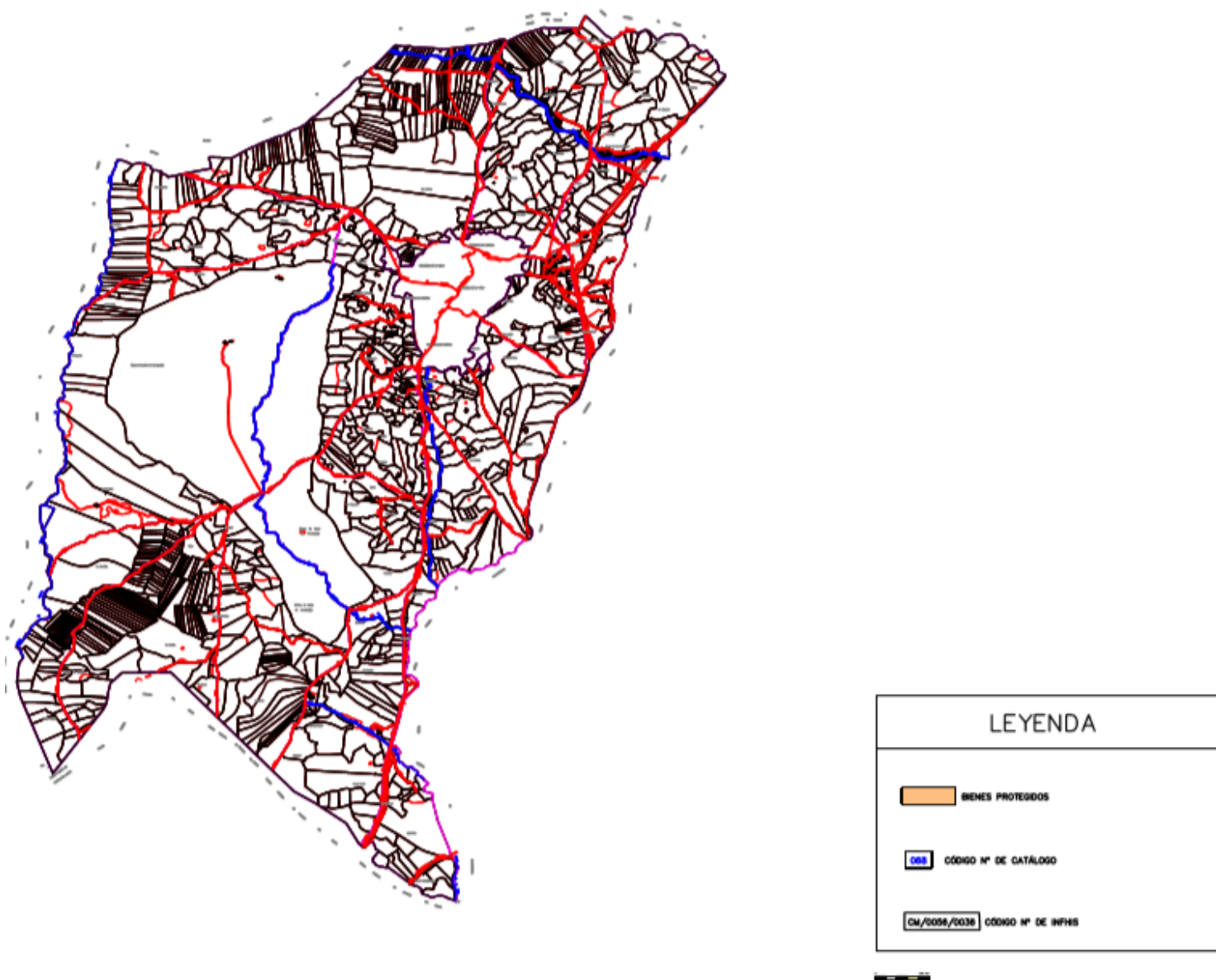
UTM-ETRS89-30N X: 404886.93, Y: 4479783.1 - Escala: 1:68247

Consejería de Medio Ambiente, Ordenación del Territorio y Sostenibilidad



2.- DELIMITACIÓN DEL AMBITO EN EL QUE SE PROPONE LA MODIFICACIÓN DE LAS NN SS PARA LA INCLUSIÓN DEL CATÁLOGO DE BIENES Y ESPACIOS PROTEGIDOS:

El ámbito territorial objeto de la presente modificación es todo el término municipal de Fresnedillas de la Oliva, pero en especial aquellas zonas que ya estaban delimitadas como zonas de interés arqueológico o histórico, el casco histórico de Fresnedillas de la Oliva, basado en el plano de población de principios del siglo pasado, y las zonas ambientales incluidas en la Red Natura 2000. LIC/ZEC Cuenca de los ríos Alberche y Cofio y en la Red Natura 2000 ZEPA encinares de los ríos Alberche y Cofio.



Vista general del municipio con los elementos incluidos



3.- ALCANDE Y JUSTIFICACIÓN DE LA MODIFICACIÓN

El alcance de la modificación, su justificación y el contenido normativo, queda recogido con detalle en la memoria de modificación de las NN SS de planeamiento del municipio de Fresnedillas de la Oliva para la inclusión del Catálogo de Bienes y Espacios Protegidos y en la cartografía (Tomos II y III de la presente modificación).

Atendiendo a lo establecido en la Disposición transitoria primera. Catálogos de bienes y espacios protegidos de la Ley 3/2013, de 18 de junio, de Patrimonio Histórico de la Comunidad de Madrid.

Los Ayuntamientos deberán completar o formar sus catálogos de bienes y espacios protegidos en los términos establecidos en el artículo 16 de la citada Ley en el plazo máximo de un año a contar desde la entrada en vigor de la presente ley.

Hasta que se produzca la aprobación de dichos catálogos, quedarán sujetos al régimen de protección previsto para los Bienes de Interés Patrimonial los siguientes bienes inmuebles integrantes del patrimonio histórico radicados en su término municipal:

- a) Palacios, casas señoriales, torreones y jardines construidos antes de 1900.
- b) Inmuebles singulares construidos antes de 1936 que pertenezcan a alguna de las siguientes tipologías: iglesias, ermitas, cementerios, conventos, molinos, norias, silos, fraguas, lavaderos, bodegas, teatros, cinematógrafos, mercados, plazas de toros, fuentes, estaciones de ferrocarril, puentes, canales y «viages» de agua.
- c) Fortificaciones de la Guerra Civil española.

De forma resumida, los elementos a los que afecta esta modificación son los siguientes:

- Los yacimientos arqueológicos identificados en la Base de Datos INPHIS de la Dirección General de Patrimonio Cultural de la Comunidad de Madrid.
- Los elementos relacionados con la Guerra Civil: líneas de fortificación y estructuras defensivas, como Bien de Interés Patrimonial y como Yacimientos arqueológicos documentados.
- Edificaciones públicas singulares: Iglesia, pozos, fuentes y puentes, incluidos como Bienes de Interés Patrimonial
- Edificaciones residenciales o agropecuarias anteriores a 1936 o de arquitectura vernácula, a los que se les aplica un grado de protección ambiental.

La modificación propuesta sustituye y anula la parte del catálogo vigente de las Normas Subsidiarias, incluida en el TOMO I, TEXTOS, APARTADO III Catálogo, Capítulos 2, 3, 4, y 5 quedando sin alterar el inventario de suelo no urbanizable. Páginas 264 a 280, ambas incluidas que se incluyen como anexo en la memoria del catálogo, Tomo II de la presente modificación.



LISTADO DE BIENES INCLUIDOS EN EL CATÁLOGO

CÓDIGO INPHIS	CBEP	DENOMINACIÓN	PROTECCIÓN PATRIMONIAL	LOCALIZACIÓN SUELO	GRADO PROTECCIÓN
CM/0000/022	1	LOS DEGOLLADOS	Bien de Interés Patrimonial Yacimiento arqueológico o paleontológico documentado	SUELO NO URBANIZADO	Estructural
CM/0000/287	2	LA MORALEJA (FORTIFICACIONES DE LA GUERRA CIVIL)	Bien de Interés Patrimonial Yacimiento arqueológico o paleontológico documentado	SUELO NO URBANIZADO	Estructural
CM/0056/001	3	LA PUENTE I	Yacimiento arqueológico o paleontológico documentado	SUELO NO URBANIZADO	Estructural
CM/0056/002	4	LA PUENTE II	Yacimiento arqueológico o paleontológico documentado	SUELO NO URBANIZADO	Estructural
CM/0056/003	5	LA MORALEJA	Yacimiento arqueológico o paleontológico documentado	SUELO NO URBANIZADO	Estructural
CM/0056/004	6	LA MATA	Yacimiento arqueológico o paleontológico documentado	SUELO NO URBANIZADO	Estructural
CM/0056/005	7	ROBLAZOS	Yacimiento arqueológico o paleontológico documentado	SUELO NO URBANIZADO	Estructural
CM/0056/007	8	PEROZANCAS	Yacimiento arqueológico o paleontológico documentado	SUELO NO URBANIZADO	Estructural
CM/0056/010	9	PAJAR DE SAN BARTOLOMÉ (ERMITA)	Bien de Interés Patrimonial Yacimiento arqueológico o paleontológico documentado	SUELO NO URBANIZADO	Estructural
CM/0056/011	10	EL PINAR	Yacimiento arqueológico o paleontológico documentado	SUELO NO URBANIZADO	Estructural
CM/0056/012	11	EL PLANTÍO	Yacimiento arqueológico o paleontológico documentado	SUELO NO URBANIZADO	Estructural
CM/0056/013	12	CERRO RAMOS	Yacimiento arqueológico o paleontológico documentado	SUELO NO URBANIZADO	Estructural
CM/0056/014	13	PUERTA DE LA DEHESA	Yacimiento arqueológico o paleontológico documentado	SUELO NO URBANIZADO	Estructural
CM/0056/015	14	CASA DEL GUARDA DE LA DEHESA	Yacimiento arqueológico o paleontológico documentado	SUELO NO URBANIZADO	Estructural
CM/0056/016	15	ESTRUCTURAS GUERRA CIVIL	Bien de Interés Patrimonial Yacimiento arqueológico o paleontológico documentado	SUELO NO URBANIZADO	Integral



MODIFICACIÓN DE LAS NORMAS SUBSIDIARIAS DE PLANEAMIENTO DEL MUNICIPIO DE
FRESNEDILLAS DE LA OLIVA CATÁLOGO DE BIENES Y ESPACIOS PROTEGIDOS

CÓDIGO INPHIS	CBEP	DENOMINACIÓN	PROTECCIÓN PATRIMONIAL	LOCALIZACIÓN SUELO	GRADO PROTECCIÓN
CM/0056/017	16	CASCO HISTÓRICO DE FRESNEDILLAS DE LA OLIVA	Yacimiento arqueológico o paleontológico documentado	SUELO URBANO	Estructural
CM/0056/018	17	POSICIÓN LOS ROBLAZOS	Bien de Interés Patrimonial Yacimiento arqueológico o paleontológico documentado	SUELO NO URBANIZADO	Integral
CM/0056/019	18	LA LONGUERA	Bien de Interés Patrimonial Yacimiento arqueológico o paleontológico documentado	SUELO NO URBANIZADO	Integral
CM/0056/020	19	POSICIÓN ENTRE CARRETERAS 3	Bien de Interés Patrimonial Yacimiento arqueológico o paleontológico documentado	SUELO URBANO	Integral
CM/0056/021	20	POSICIÓN ENTRE CARRETERAS 2	Bien de Interés Patrimonial Yacimiento arqueológico o paleontológico documentado	SUELO URBANO	Integral
CM/0056/022	21	POSICIÓN ENTRE CARRETERAS 1	Bien de Interés Patrimonial. Yacimiento arqueológico o paleontológico documentado	SUELO URBANO	Integral
CM/0056/023	22	FORTÍN JUNTO CARRETERA M-521	Bien de Interés Patrimonial Yacimiento arqueológico o paleontológico documentado	SUELO NO URBANIZADO	Integral
CM/0056/024	23	CASA URBANO RURAL CL ERAS 26	Normas Subsidiarias Catálogo Municipal	SUELO URBANO	Ambiental A4
CM/0056/025	24	CORRAL Y ENCERRADERO CR ZARZALEJO	Normas Subsidiarias Catálogo Municipal	SUELO NO URBANIZADO	Ambiental A4
CM/0056/026	25	POZO Y PILA CR ZARZALEJO	Normas Subsidiarias Catálogo Municipal	SUELO NO URBANIZADO	Integral
CM/0056/027	26	CORRALES CR DE ZARZALEJO	Normas Subsidiarias Catálogo Municipal	SUELO NO URBANIZADO	Ambiental A4
CM/0056/028	27	ANTIGUAS ESCUELAS	Normas Subsidiarias Catálogo Municipal	SUELO URBANO	Estructural
CM/0056/029	28	PUENTE SOBRE EL ARROYO DE LA MORALEJA	Bien de Interés Patrimonial)	SUELO NO URBANIZADO	Integral
CM/0056/031	29	CORRAL Y ENCERRADERO ADOLFO SUAREZ 11	Normas Subsidiarias Catálogo Municipal	SUELO URBANO	Ambiental A4
CM/0056/032	30	CORRAL AV ADOLFO SUAREZ 8	Normas Subsidiarias Catálogo Municipal	SUELO URBANO	Ambiental A4
CM/0056/033	31	DEPENDENCIA AGROPECUARIA	Normas Subsidiarias Catálogo Municipal	SUELO URBANO	Ambiental A4
CM/0056/034	332	CONJUNTO AGROPECUARIO CR NAVALAGAMELLA	Normas Subsidiarias Catálogo Municipal	SUELO URBANO	Ambiental A4



MODIFICACIÓN DE LAS NORMAS SUBSIDIARIAS DE PLANEAMIENTO DEL MUNICIPIO DE
FRESNEDILLAS DE LA OLIVA CATÁLOGO DE BIENES Y ESPACIOS PROTEGIDOS

CÓDIGO INPHIS	CBEP	DENOMINACIÓN	PROTECCIÓN PATRIMONIAL	LOCALIZACIÓN SUELO	GRADO PROTECCIÓN
CM/0056/036	33	POZO, PILA Y CORRAL	Normas Subsidiarias Catálogo Municipal	SUELO URBANO	Ambiental A4
CM/0056/038	34	CASA RURAL CL DEL CURA 6	Normas Subsidiarias Catálogo Municipal	SUELO URBANO	Ambiental A4
CM/0056/039	35	CASA URBANO RURAL CALLE REAL 48	Normas Subsidiarias Catálogo Municipal	SUELO URBANO	Ambiental A4
CM/0056/040	36	CASA RURAL PZ JARDIN 6	Normas Subsidiarias Catálogo Municipal	SUELO URBANO	Ambiental A4
CM/0056/041	37	CASA RURAL PZ JARDIN 7	Normas Subsidiarias Catálogo Municipal	SUELO URBANO	Ambiental A4
CM/0056/042	38	CASA RURAL CL REAL 32	Normas Subsidiarias Catálogo Municipal	SUELO URBANO	Ambiental A4
CM/0056/043	39	CASA RURAL CJ PALACIO	Normas Subsidiarias Catálogo Municipal	SUELO URBANO	Ambiental A4
CM/0056/044	40	DEPENDENCIA AGROPECUARIA CALLE CAÑO 6	Normas Subsidiarias Catálogo Municipal	SUELO URBANO	Ambiental A4
CM/0056/045	41	PIEZAS DE ACUEDUCTO DE SEGOVIA	Normas Subsidiarias Catálogo Municipal	SUELO URBANO	Estructural
CM/0056/046	42	DEP AGROPECUARIA CAMINO DEL BLANCAR	Normas Subsidiarias Catálogo Municipal	SUELO URBANO	Ambiental A4
CM/0056/047	433	PAJAR DE LOS CALLEJOS	Normas Subsidiarias Catálogo Municipal	SUELO URBANO	Ambiental A4
CM/0056/048	44	PAJARES DE DÁMASO DE LA PEÑA II	Normas Subsidiarias Catálogo Municipal	SUELO URBANO	Ambiental A4
CM/0056/049	45	PAJARES DE DÁMASO DE LA PEÑA I	Normas Subsidiarias Catálogo Municipal	SUELO URBANO	Ambiental A4
CM/0056/050	46	FUENTE LOS LIMONES	Bien de Interés Patrimonial)	SUELO URBANO	Integral
CM/0056/052	47	CONJUNTO AGROPECUARIO VALDOVÍN	Normas Subsidiarias Catálogo Municipal	SUELO URBANO	Ambiental A4
CM/0056/053	48	CORRAL Y ENCERRADERO DE LAS VIÑAS	Normas Subsidiarias Catálogo Municipal	SUELO URBANO	Ambiental A4
CM/0056/054	49	POZO	Bien de Interés Patrimonial)	SUELO URBANO	Integral
CM/0056/055	50	PAJARES DE LA LONGUERA	Normas Subsidiarias Catálogo Municipal	SUELO URBANO	Ambiental A4
CM/0056/056	51	DEPENDENCIAS AGROPECUARIAS AV ADOLFO SUAREZ 12	Normas Subsidiarias Catálogo Municipal	SUELO URBANO	Ambiental A4
CM/0056/057	52	DEPENDENCIAS AGROPECUARIAS C/ CAÑOS 16	Normas Subsidiarias Catálogo Municipal	SUELO URBANO	Ambiental A4
CM/0056/058	53	DEPENDENCIAS AGROPECUARIAS C/ CAÑOS 14	Normas Subsidiarias Catálogo Municipal	SUELO URBANO	Ambiental A4



MODIFICACIÓN DE LAS NORMAS SUBSIDIARIAS DE PLANEAMIENTO DEL MUNICIPIO DE
FRESNEDILLAS DE LA OLIVA CATÁLOGO DE BIENES Y ESPACIOS PROTEGIDOS

CÓDIGO INPHIS	CBEP	DENOMINACIÓN	PROTECCIÓN PATRIMONIAL	LOCALIZACIÓN SUELO	GRADO PROTECCIÓN
CM/0056/059	54	DEPENDENCIAS AGROPECUARIAS C/ FRESNO 10	Normas Subsidiarias Catálogo Municipal	SUELO URBANO	Ambiental A4
CM/0056/060	55	DEPENDENCIAS AGROPECUARIAS C/ FRESNO 8	Normas Subsidiarias Catálogo Municipal	SUELO URBANO	Ambiental A4
CM/0056/061	56	CASA URBANO RURAL C/ AMARGURA 1	Normas Subsidiarias Catálogo Municipal	SUELO URBANO	Ambiental A4
CM/0056/063	57	CASA RURAL C/ PEÑA 7	Normas Subsidiarias Catálogo Municipal	SUELO URBANO	Ambiental A4
CM/0056/065	58	CASA RURAL C/ PEÑA 3	Normas Subsidiarias Catálogo Municipal	SUELO URBANO	Ambiental A4
CM/0056/066	59	DEPENDENCIAS AGROPECUARIAS CM PAJAREJOS 5, 5B	Normas Subsidiarias Catálogo Municipal	SUELO URBANO	Ambiental A4
CM/0056/067	60	DEPENDENCIAS AGROPECUARIAS CM PAJAREJOS 1	Normas Subsidiarias Catálogo Municipal	SUELO URBANO	Ambiental A4
CM/0056/068	61	CASA RURAL C/ ERAS 8	Normas Subsidiarias Catálogo Municipal	SUELO URBANO	Ambiental A4
CM/0056/069	62	CASA RURAL C/ ERAS 6	Normas Subsidiarias Catálogo Municipal	SUELO URBANO	Ambiental A4
CM/0056/071	63	DEPENDENCIAS AGROPECUARIAS C/ SAN GABINO 6	Normas Subsidiarias Catálogo Municipal	SUELO URBANO	Ambiental A4
CM/0056/072	64	CASA URBANO RURAL C/ SAN GABINO 4	Normas Subsidiarias Catálogo Municipal	SUELO URBANO	Ambiental A4
CM/0056/073	65	DEPENDENCIAS AGROPECUARIAS C/ SAN GABINO 2	Normas Subsidiarias Catálogo Municipal	SUELO URBANO	Ambiental A4
CM/0056/074	66	CASA URBANO/RURAL CL FACUNDO VENTURA 5	Normas Subsidiarias Catálogo Municipal	SUELO URBANO	Ambiental A1
CM/0056/075	67	CASA URBANO/RURAL PZ JARDIN 14	Normas Subsidiarias Catálogo Municipal	SUELO URBANO	Ambiental A1
CM/0056/076	68	CASA URBANO/RURAL PZ JARDIN 12	Normas Subsidiarias Catálogo Municipal	SUELO URBANO	Ambiental A4
CM/0056/077	69	CASA RURAL PZ ALAMILLO 18	Normas Subsidiarias Catálogo Municipal	SUELO URBANO	Ambiental A4
CM/0056/078	70	CASA URBANO RURAL PZ CENTENARIO	Normas Subsidiarias Catálogo Municipal	SUELO URBANO	Ambiental A4
CM/0056/079	71	DEPENDENCIAS AGROPECUARIAS C/ REAL 98	Normas Subsidiarias Catálogo Municipal	SUELO URBANO	Ambiental A4



MODIFICACIÓN DE LAS NORMAS SUBSIDIARIAS DE PLANEAMIENTO DEL MUNICIPIO DE
FRESNEDILLAS DE LA OLIVA CATÁLOGO DE BIENES Y ESPACIOS PROTEGIDOS

CÓDIGO INPHIS	CBEP	DENOMINACIÓN	PROTECCIÓN PATRIMONIAL	LOCALIZACIÓN SUELO	GRADO PROTECCIÓN
CM/0056/080	72	DEPENDENCIAS AGROPECUARIAS C/ REAL 96	Normas Subsidiarias Catálogo Municipal	SUELO URBANO	Ambiental A4
CM/0056/081	73	CASA RURAL C/ REAL 51	Normas Subsidiarias Catálogo Municipal	SUELO URBANO	Ambiental A4
CM/0056/082	74	CASA URBANO/RURAL C/ REAL 44	Normas Subsidiarias Catálogo Municipal	SUELO URBANO	Ambiental A4
CM/0056/083	75	CASA URBANO/RURAL C/ REAL 37	Normas Subsidiarias Catálogo Municipal	SUELO URBANO	Ambiental A4
CM/0056/084	76	CASA URBANO/RURAL C/ REAL 23	Normas Subsidiarias Catálogo Municipal	SUELO URBANO	Ambiental A1
CM/0056/085	77	CASA RURAL C/ REAL 21	Normas Subsidiarias Catálogo Municipal	SUELO URBANO	Ambiental A4
CM/0056/086	78	CASA URBANO/RURAL C/ REAL 13	Normas Subsidiarias Catálogo Municipal	SUELO URBANO	Ambiental A4
CM/0056/087	79	CASA URBANO/RURAL C/ PRADERAS MATIAS 5	Normas Subsidiarias Catálogo Municipal	SUELO URBANO	Ambiental A4
CM/0056/088	80	CASA URBANO/RURAL C/ PRADERAS MATIAS 3	Normas Subsidiarias Catálogo Municipal	SUELO URBANO	Ambiental A4
CM/0056/089	81	IGLESIA PARROQUIAL DE SAN BARTOLOMÉ	Bien de Interés Patrimonial Yacimiento arqueológico o paleontológico documentado	SUELO URBANO	Estructural
CM/0056/090	82	FUENTE DEL CAÑO	Bien de Interés Patrimonial Yacimiento arqueológico o paleontológico documentado	SUELO NO URBANIZADO	Integral
CM/0056/091	83	FUENTE DE LA ZORRA	Bien de Interés Patrimonial Yacimiento arqueológico o paleontológico documentado	SUELO NO URBANIZADO	Integral
CM/0056/092	84	PUENTE, POZO Y CANAL DE RIEGO	Bien de Interés Patrimonial Yacimiento arqueológico o paleontológico documentado	SUELO NO URBANIZADO	Integral
CM/0056/093	85	FUENTE DE PEROZANCAS	Bien de Interés Patrimonial	SUELO NO URBANIZADO	Integral
CM/0056/094	86	ABREVADERO Y FUENTE	Bien de Interés Patrimonial	SUELO NO URBANIZADO	Integral
CM/0056/095	87	LOS LLANOS	Bien de Interés Patrimonial Yacimiento arqueológico o paleontológico documentado	SUELO NO URBANIZADO	Integral
CM/0056/096	88	LAS CHAPARRAS FORTÍN 1	BIP, Yacimiento arqueológico o paleontológico documentado	SUELO NO URBANIZADO	Integral



MODIFICACIÓN DE LAS NORMAS SUBSIDIARIAS DE PLANEAMIENTO DEL MUNICIPIO DE
FRESNEDILLAS DE LA OLIVA CATÁLOGO DE BIENES Y ESPACIOS PROTEGIDOS

CÓDIGO INPHIS	CBEP	DENOMINACIÓN	PROTECCIÓN PATRIMONIAL	LOCALIZACIÓN SUELO	GRADO PROTECCIÓN
CM/0056/097	89	LAS CHAPARRAS FORTÍN 2	Bien de Interés Patrimonial Yacimiento arqueológico o paleontológico documentado	SUELO NO URBANIZADO	Integral
CM/0056/098	90	LAS CHAPARRAS FORTÍN 3	Bien de Interés Patrimonial Yacimiento arqueológico o paleontológico documentado	SUELO NO URBANIZADO	Integral
CM/0056/099	91	LAS CHAPARRAS FORTÍN 4	Bien de Interés Patrimonial Yacimiento arqueológico o paleontológico documentado	SUELO NO URBANIZADO	Integral
CM/0056/100	92	LOS MORROS	Bien de Interés Patrimonial Yacimiento arqueológico o paleontológico documentado	SUELO NO URBANIZADO	Integral
CM/0056/101	93	BARRACONES EN LA CALLE MIRADOR (RELIEVE YUGO Y FLECHAS)	Bien de Interés Patrimonial Yacimiento arqueológico o paleontológico documentado	SUELO URBANO	Integral
CM/0056/104	94	POTRO EN C REAL	Normas Subsidiarias Catálogo Municipal	SUELO URBANO	Integral
CM/0056/106	95	PUENTE EN CARRETERA DE FRESNEDILLAS A COLMENAR DEL ARROYO	Bien de Interés Patrimonial	SUELO NO URBANIZADO	Integral
CM/0056/107	96	CORDEL DEL PUENTE DE SAN JUAN	Bien de Interés Patrimonial	SUELO NO URBANIZADO	Integral



Se analiza en la modificación el **impacto normativo** que la modificación prevista puede provocar en:

- La igualdad de género, entendida esta, como la igualdad de oportunidades entre hombres y mujeres,
- La identidad y expresión de género, de forma que quede garantizada la no discriminación por razón de orientación e identidad sexual,
- Que la nueva ordenación fomente la igualdad y no discriminación a las personas LGTBI, y
- El impacto de la normativa en la infancia, la adolescencia y la familia.

Y se concluye que el impacto de la actuación desde la perspectiva de género, la familia y la infancia será positivo. En materia de orientación sexual, identidad o expresión de género, la Modificación no produce cualquier impacto, es por tanto neutro.

Con los documentos que se han incluido en este proyecto de MODIFICACIÓN DE LAS NORMAS SUBSIDIARIAS DE PLANEAMIENTO DE FRESNEDILLAS DE LA OLIVA PARA LA INCLUSIÓN DEL CATÁLOGO DE BIENES Y ESPACIOS PROTEGIDOS

se considera suficientemente definido para que pueda ser tramitado hasta su aprobación definitiva y publicación.

Consta el TOMO I del proyecto de Modificación de TRECE (13) PÁGINAS.

La propuesta de modificación se completa, en encuadernación separada, con

TOMO II

2. MEMORIA DESCRIPTIVA Y JUSTIFICATIVA Y FICHAS DEL CATÁLOGO

TOMO III

3. CARTOGRAFÍA

TOMO IV

4. DOCUMENTO AMBIENTAL ESTRATÉGICO

Fresnedillas de la Oliva junio de 2020