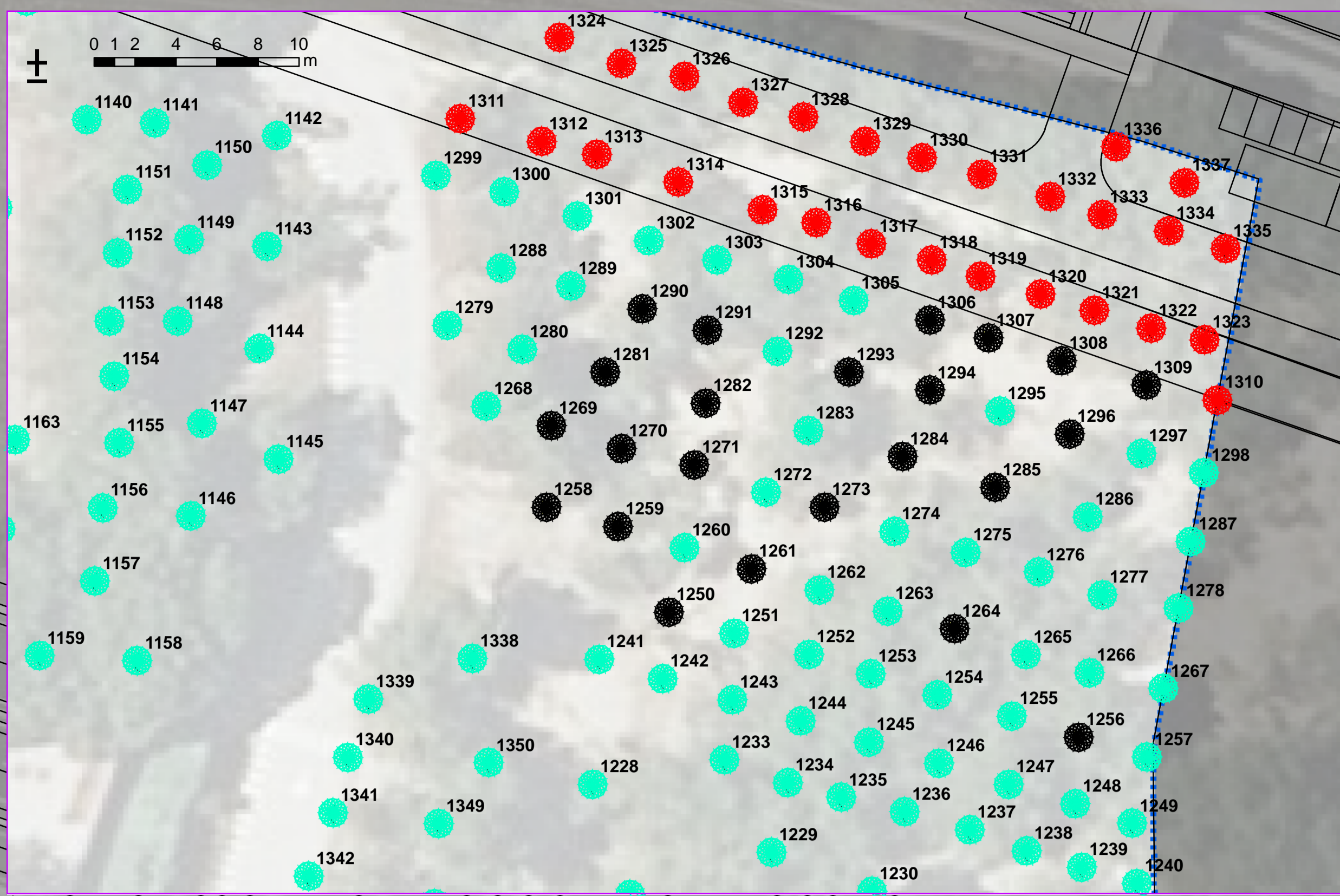


<b>LEYENDA:</b> Límites Sector S-5 "Comillas" Ordenación Pormenorizada S-5 "Comillas" Distribución de hojas	<b>Afección</b> Afectado A determinar por el proyecto de edificación de la parcela Muerto/ausente No afectado. A integrar en zona verde No afectado. Está en parcela ya edificada No afectado. Está fuera del ámbito del Plan Parcial	<b>Ejemplares inventariados por especie:</b> ( Abeto (Abies alba) ( Acacia de tres espinas (Gleditsia triacanthos) ( Ailanto (Ailanthus altissima) ( Álamo blanco (Populus alba) ( Almendra (Prunus dulcis)	( Álmez (Celtis australis) ( Arizónica (Cupressus arizonica) ( Catalpa (Catalpa bignonioides) ( Cedro del Átlas (Cedrus atlantica) ( Cedro del Himalaya (Cedrus deodara) ( Ciprés (Cupressus sempervirens)	( Ciruelo (Prunus cerasifera var. pissardii) ( Ciruelo (Prunus domestica) ( Encina (Quercus ilex ssp. ballota) ( Eucalipto rojo (Eucalyptus camaldulensis) ( Higuera (Ficus carica) ( Liquidambar (Liquidambar styraciflua)	( Majuelo (Crataegus monogyna) ( Melia (Melia azedarach) ( Melocotonero (Prunus persica) ( Olivo (Olea europaea var. europaea) ( Olmo de Siberia (Ulmus pumila) ( Pino piñonero (Pinus pinea) ( Plátano de sombra (Platanus x hispanica) ( Sauce (Salix sp.) ( Tuya (Platycladus orientalis)
<b>ESTUDIO:</b> INVENTARIO DE ARBOLADO PLAN PARCIAL DEL SECTOR S-5 "COMILLAS" DEL PLAN GENERAL DE ALCOBENDAS	<b>TÍTULO:</b> ARBOLADO AFECTADO	<b>AUTOR:</b> <b>Proymasa</b> proyectos medio ambientales, s.a.	<b>FECHA:</b> Diciembre de 2024	<b>ESCALA:</b> 1:400 	<b>PLANO Nº:</b> 3.1

RV  
6.762 m<sup>2</sup>s

ZV  
2.846 m<sup>2</sup>s



DOT-1  
34.500 m<sup>2</sup>s

DOT-4  
7.161 m<sup>2</sup>s

EQ  
5.751 m<sup>2</sup>s

EQ  
7.560 m<sup>2</sup>s

EQ  
7.560 m<sup>2</sup>s

ZV  
4.121 m<sup>2</sup>s

ZV  
4.121 m<sup>2</sup>s

ZV  
8.452 m<sup>2</sup>s

ZV  
5.301 m<sup>2</sup>s

4.489.400

4.489.300

4.489.200

4.489.100

4.489.400

4.489.300

4.489.200

4.489.100

442.600

442.700

442.800

<p><b>LEYENDA:</b></p> <ul style="list-style-type: none"> <li>Limites Sector S-5 "Comillas"</li> <li>Ordenación Pormenorizada S-5 "Comillas"</li> <li>Distribución de hojas</li> </ul>	<p><b>Afección</b></p> <ul style="list-style-type: none"> <li>Afectado</li> <li>A determinar por el proyecto de edificación de la parcela</li> <li>Muerto/ausente</li> </ul>	<ul style="list-style-type: none"> <li>No afectado. A integrar en zona verde</li> <li>No afectado. Está en parcela ya edificada</li> <li>No afectado. Está fuera del ámbito del Plan Parcial</li> </ul>	<p><b>Ejemplares inventariados por especie:</b></p> <ul style="list-style-type: none"> <li>Abeto (Abies alba)</li> <li>Acacia de tres espinas (Gleditsia triacanthos)</li> <li>Ailanto (Ailanthus altissima)</li> <li>Álamo blanco (Populus alba)</li> <li>Almendro (Prunus dulcis)</li> <li>Álmez (Celtis australis)</li> <li>Arizónica (Cupressus arizonica)</li> <li>Catalpa (Catalpa bignonioides)</li> <li>Cedro del Átlas (Cedrus atlantica)</li> <li>Cedro del Himalaya (Cedrus deodara)</li> <li>Ciprés (Cupressus sempervirens)</li> <li>Ciruelo (Prunus cerasifera var. pissardi)</li> <li>Ciruelo (Prunus domestica)</li> <li>Encina (Quercus ilex ssp. ballota)</li> <li>Eucalipto rojo (Eucalyptus camaldulensis)</li> <li>Higuera (Ficus carica)</li> <li>Liquidambar (Liquidambar styraciflua)</li> <li>Majuelo (Crataegus monogyna)</li> <li>Melia (Melia azedarach)</li> <li>Melocotonero (Prunus persica)</li> <li>Olivo (Olea europaea var. europaea)</li> <li>Olmo de Siberia (Ulmus pumila)</li> <li>Pino piñonero (Pinus pinea)</li> <li>Plátano de sombra (Platanus x hispanica)</li> <li>Sauce (Salix sp.)</li> <li>Tuya (Platycladus orientalis)</li> </ul>
--	--	---	--

ESTUDIO: INVENTARIO DE ARBOLADO PLAN PARCIAL DEL SECTOR S-5 "COMILLAS" DEL PLAN GENERAL DE ALCOBENDAS

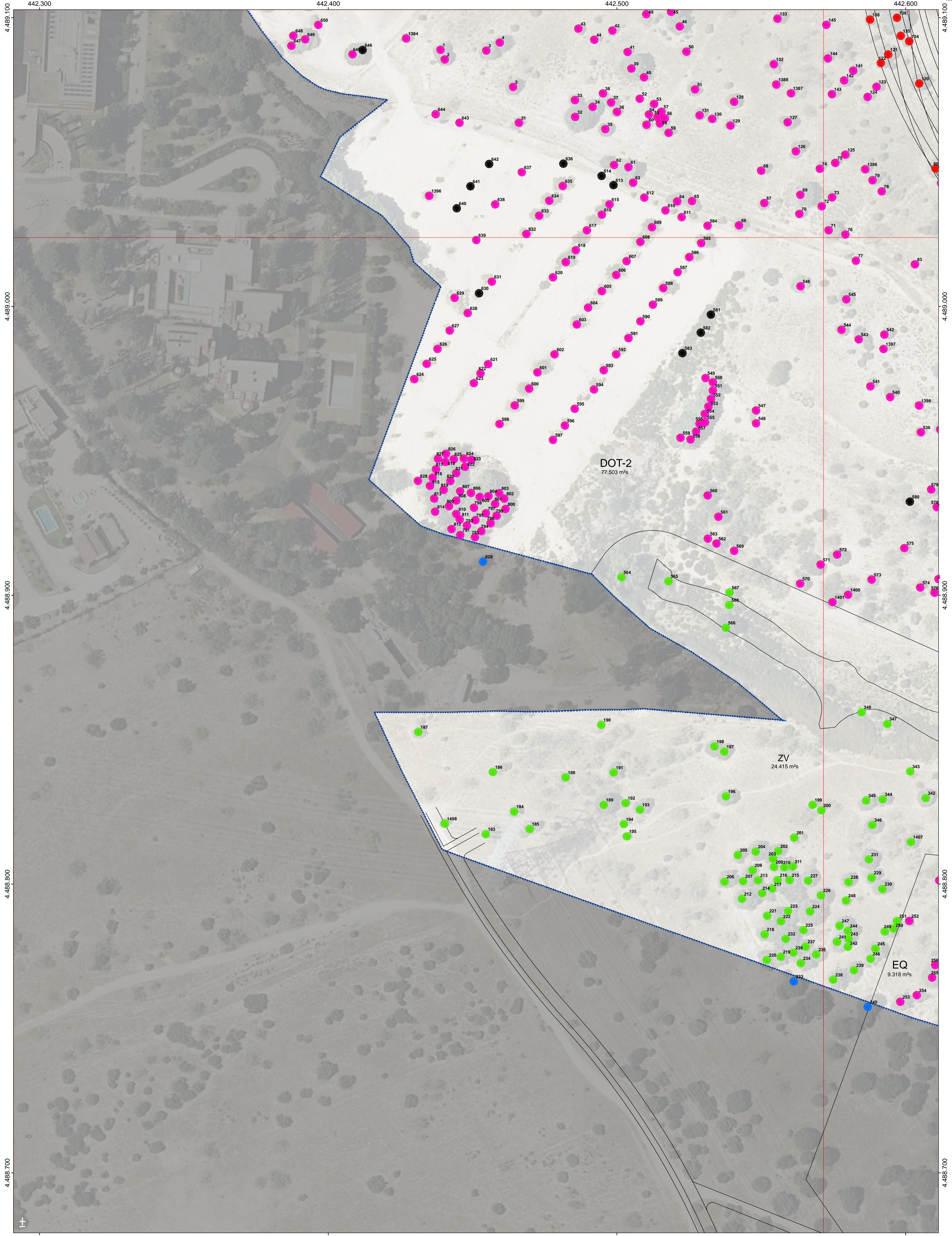
TÍTULO: ARBOLADO AFECTADO

AUTOR: **Proymasa** proyectos medio ambientales, s.a.

FECHA: Diciembre de 2024

ESCALA: 1:400  
0 2.5 5 10 15 20 25 30 35 40 45 50 m

PLANO Nº: 3.2



<b>LEYENDA:</b> Límites Sector S-5 "Comillas" Ordenación Pormenorizada S-5 "Comillas" Distribución de hojas	<b>Afección</b> Afectado A determinar por el proyecto de edificación de la parcela Muerto/ausente	No afectado. A integrar en zona verde No afectado. Está en parcela ya edificada No afectado. Está fuera del ámbito del Plan Parcial	<b>Ejemplares inventariados por especie:</b> ( Abeto (Abies alba) ( Acacia de tres espinas (Gleditsia triacanthos) ( Ailanto (Ailanthus altissima) ( Álamo blanco (Populus alba) ( Almendra (Prunus dulcis)	( Álmez (Celtis australis) ( Arizónica (Cupressus arizonica) ( Catalpa (Catalpa bignonioides) ( Cedro del Átlas (Cedrus atlantica) ( Cedro del Himalaya (Cedrus deodara) ( Ciprés (Cupressus sempervirens)	( Ciruelo (Prunus cerasifera var. pissardii) ( Ciruelo (Prunus domestica) ( Encina (Quercus ilex ssp. ballota) ( Eucalipto rojo (Eucalyptus camaldulensis) ( Higuera (Ficus carica) ( Liquidambar (Liquidambar styraciflua)	( Majuelo (Crataegus monogyna) ( Melia (Melia azedarach) ( Melocotonero (Prunus persica) ( Olivo (Olea europaea var. europaea) ( Olmo de Siberia (Ulmus pumila) ( Pino piñonero (Pinus pinea)	( Plátano de sombra (Platanus x hispanica) ( Sauce (Salix sp.) ( Tuya (Platycladus orientalis)
--	--	---	--	---	--	--	--

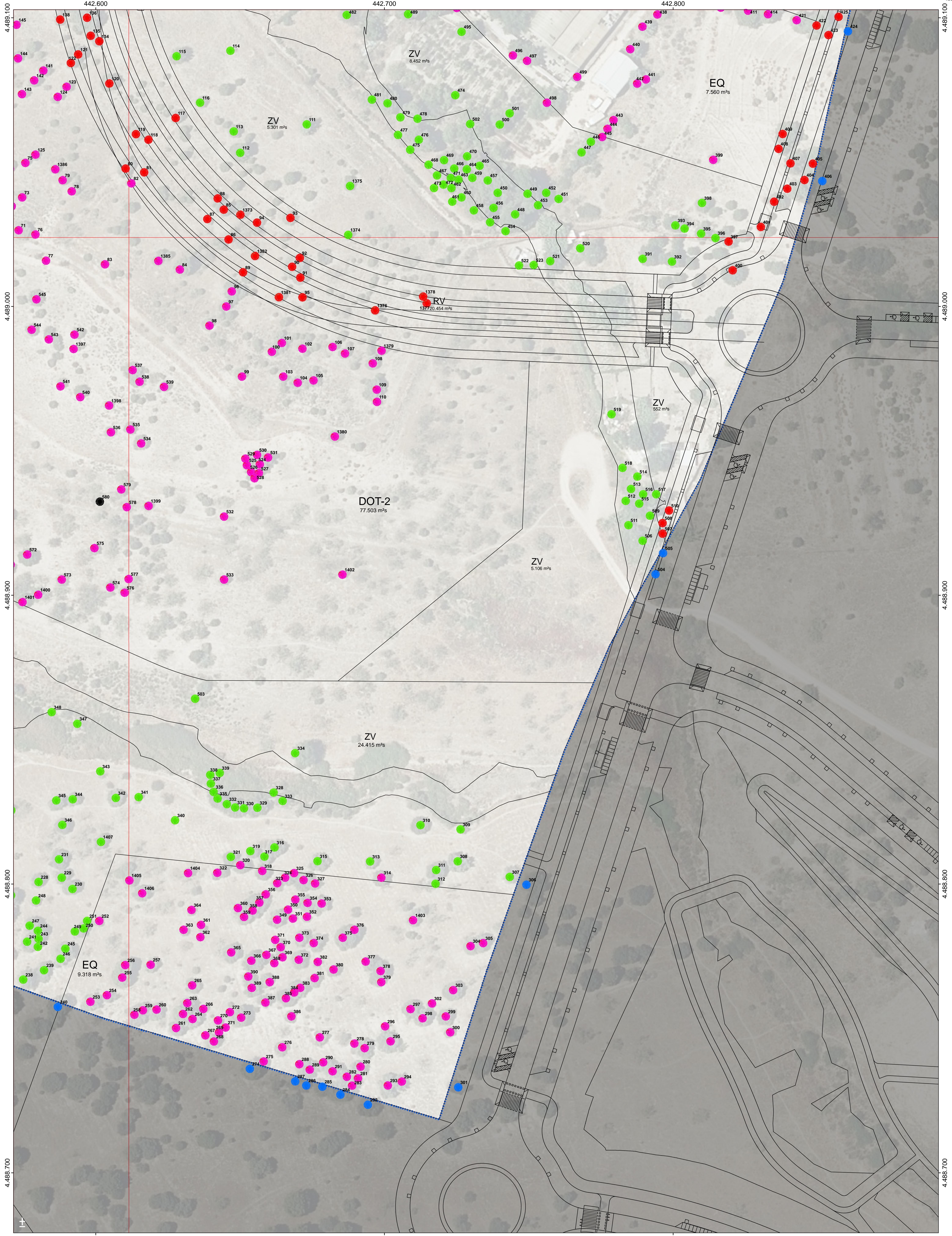
ESTUDIO: INVENTARIO DE ARBOLADO  
 PLAN PARCIAL DEL SECTOR S-5 "COMILLAS"  
 DEL PLAN GENERAL DE ALCOBENDAS

TÍTULO: ARBOLADO AFECTADO

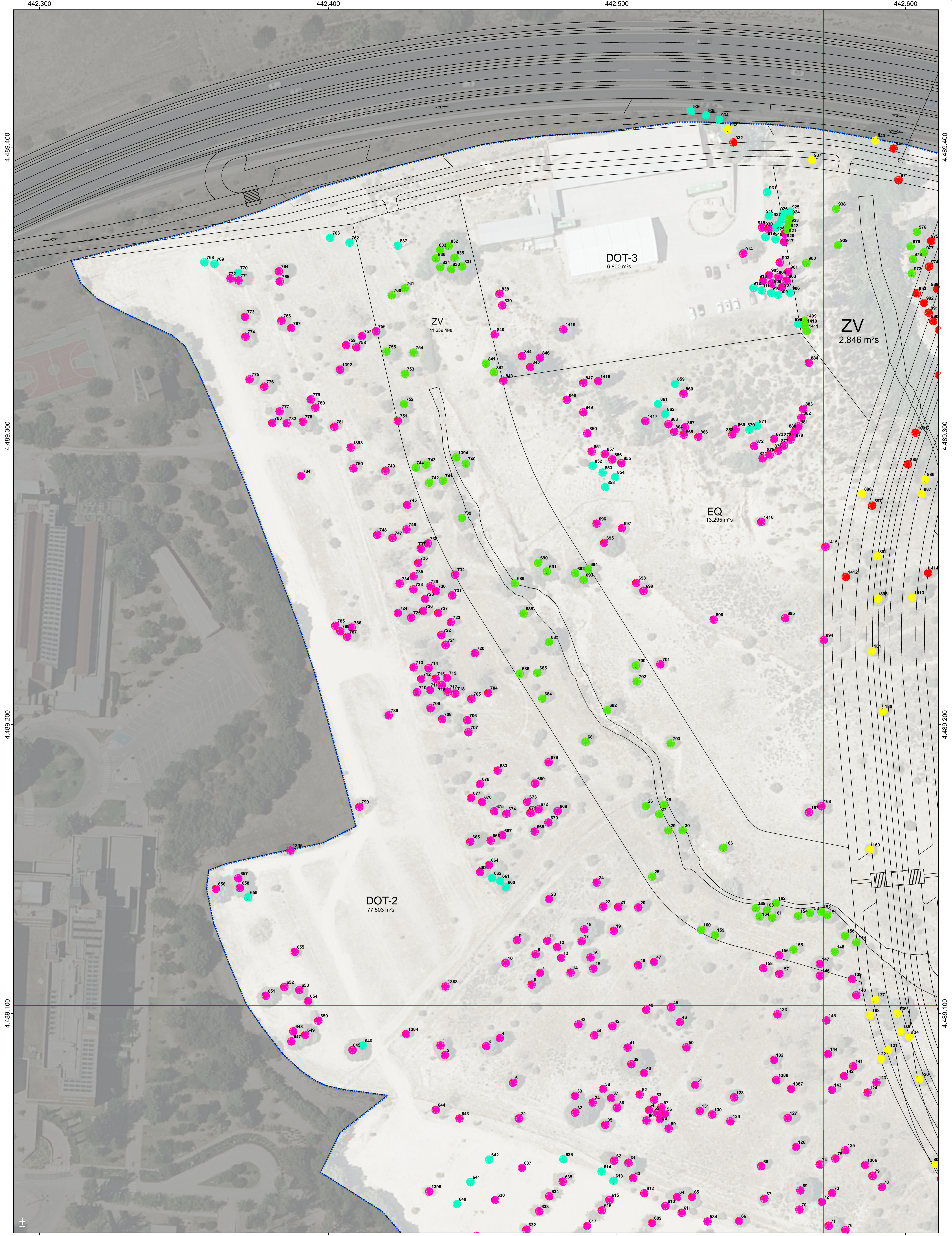
AUTOR: **Proymasa**  
 proyectos medio ambientales, s.a.

FECHA: Diciembre de 2024

ESCALA: 1:400  
  
 PLANO Nº: **3.3**



<p><b>LEYENDA:</b></p> <ul style="list-style-type: none"> <li>--- Límites Sector S-5 "Comillas"</li> <li>--- Ordenación Pormenorizada S-5 "Comillas"</li> <li>□ Distribución de hojas</li> </ul>	<p><b>Afección</b></p> <ul style="list-style-type: none"> <li>● Afectado</li> <li>● A determinar por el proyecto de edificación de la parcela</li> <li>● Muerto/ausente</li> <li>● No afectado. A integrar en zona verde</li> <li>● No afectado. Está en parcela ya edificada</li> <li>● No afectado. Está fuera del ámbito del Plan Parcial</li> </ul>	<p><b>Ejemplares inventariados por especie:</b></p> <ul style="list-style-type: none"> <li>( Abeto (Abies alba)</li> <li>( Acacia de tres espinas (Gleditsia triacanthos)</li> <li>( Ailanto (Ailanthus altissima)</li> <li>( Álamo blanco (Populus alba)</li> <li>( Almendra (Prunus dulcis)</li> <li>( Álmez (Celtis australis)</li> <li>( Arizónica (Cupressus arizonica)</li> <li>( Catalpa (Catalpa bignonioides)</li> <li>( Cedro del Átlas (Cedrus atlantica)</li> <li>( Cedro del Himalaya (Cedrus deodara)</li> <li>( Ciprés (Cupressus sempervirens)</li> <li>( Ciruelo (Prunus cerasifera var. pissardii)</li> <li>( Ciruelo (Prunus domestica)</li> <li>( Encina (Quercus ilex ssp. ballota)</li> <li>( Eucalipto rojo (Eucalyptus camaldulensis)</li> <li>( Higuera (Ficus carica)</li> <li>( Liquidambar (Liquidambar styraciflua)</li> <li>( Majuelo (Crataegus monogyna)</li> <li>( Melia (Melia azedarach)</li> <li>( Melocotonero (Prunus persica)</li> <li>( Olivo (Olea europaea var. europaea)</li> <li>( Olmo de Siberia (Ulmus pumila)</li> <li>( Pino piñonero (Pinus pinea)</li> <li>( Plátano de sombra (Platanus x hispanica)</li> <li>( Sauce (Salix sp.)</li> <li>( Tuya (Platycladus orientalis)</li> </ul>	<p><b>ESTUDIO:</b> INVENTARIO DE ARBOLADO PLAN PARCIAL DEL SECTOR S-5 "COMILLAS" DEL PLAN GENERAL DE ALCOBENDAS</p> <p><b>TÍTULO:</b> ARBOLADO AFECTADO</p> <p><b>AUTOR:</b> <b>Proymasa</b> proyectos medio ambientales, s.a.</p> <p><b>FECHA:</b> Diciembre de 2024</p> <p><b>ESCALA:</b> 1:400</p> <p>0 2,5 5 10 15 20 25 30 35 40 45 50 m</p>	<p><b>PLANO Nº:</b> 3.4</p>
--	---	---	---	-----------------------------

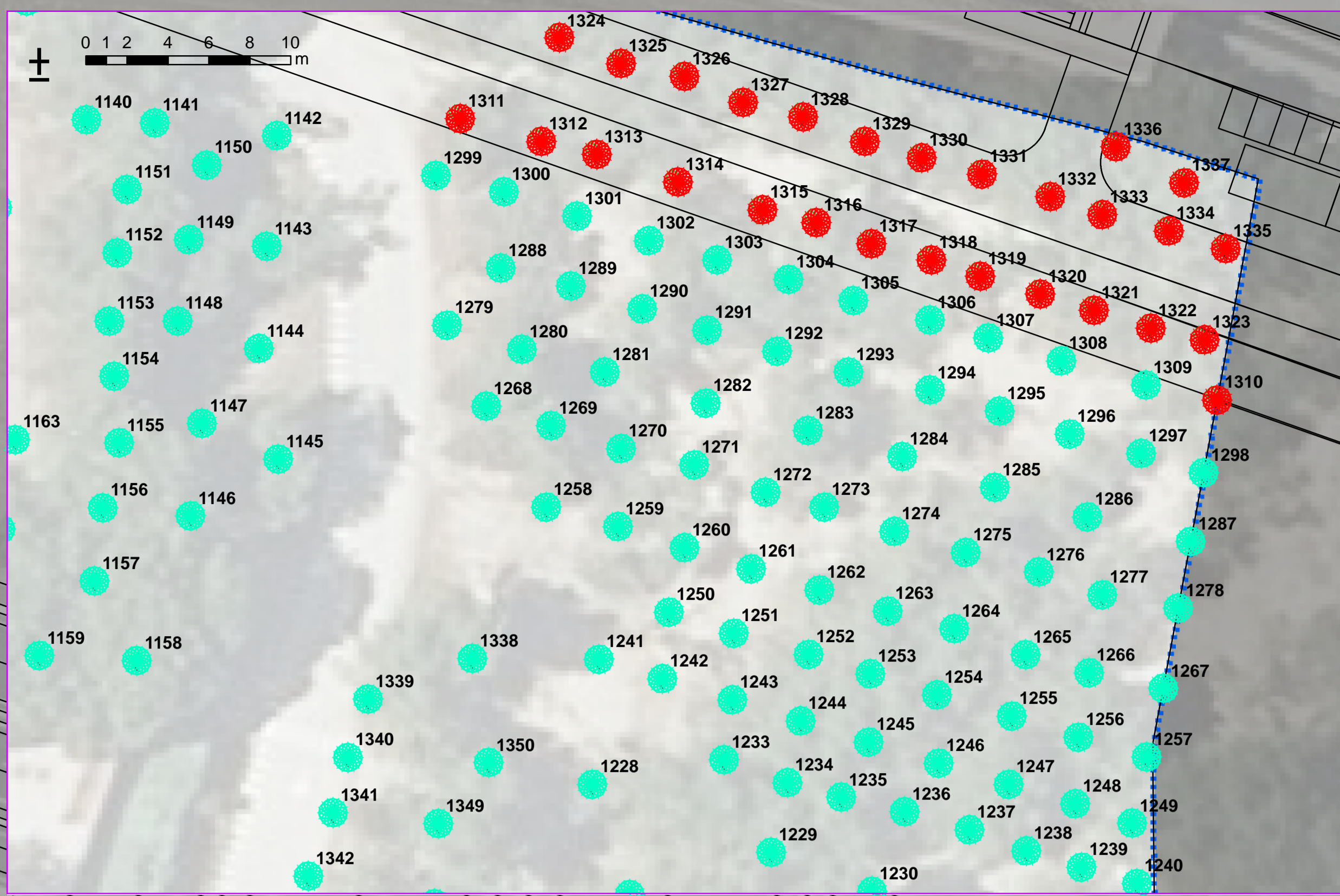


<p><b>ESTUDIO:</b> INVENTARIO DE ARBOLADO PLAN PARCIAL DEL SECTOR S-5 "COMILLAS" DEL PLAN GENERAL DE ALCOBENDAS</p>	<p><b>TÍTULO:</b> TRATAMIENTOS PROPUESTOS</p>	<p><b>AUTOR:</b> <b>Proymasa</b> proyectos medio ambientales, s.a.</p>	<p><b>FECHA:</b> Diciembre de 2024</p>	<p><b>ESCALA:</b> 1:400</p>	<p><b>PLANO N.º:</b> 4.1</p>
---	---	--	--	-----------------------------	------------------------------

- LEYENDA:**
- Límites Sector S-5 "Comillas"
  - Ordenación Pormenorizada S-5 "Comillas"
  - Distribución de hojas
- Propuesta de tratamientos:**
- Trasplante
  - Tala y reposición
  - Tala sin reposición
- Jalonamiento perimetral y protección sólo si es necesario:**
- A determinar por el proyecto de edificación de la parcela
  - Ninguno
- Ejemplares inventariados por especie:**
- Abeto (Abies alba)
  - Acacia de tres espinas (Gleditsia triacanthos)
  - Ailanto (Ailanthus altissima)
  - Álamo blanco (Populus alba)
  - Almendro (Prunus dulcis)
  - Álmez (Celtis australis)
  - Arizónica (Cupressus arizonica)
  - Catalpa (Catalpa bignonioides)
  - Cedro del Atlas (Cedrus atlantica)
  - Cedro del Himalaya (Cedrus deodara)
  - Ciprés (Cupressus sempervirens)
  - Ciruelo (Prunus cerasifera var. pissardii)
  - Ciruelo (Prunus domestica)
  - Encina (Quercus ilex ssp. ballota)
  - Eucalipto rojo (Eucalyptus camaldulensis)
  - Higuera (Ficus carica)
  - Liquidambar (Liquidambar styraciflua)
  - Majuelo (Crataegus monogyna)
  - Melia (Melia azedarach)
  - Melocotonero (Prunus persica)
  - Olivo (Olea europaea var. europaea)
  - Olmo de Siberia (Ulmus pumila)
  - Pino piñonero (Pinus pinea)
  - Plátano de sombra (Platanus x hispanica)
  - Sauce (Salix sp.)
  - Tuya (Platycladus orientalis)

RV  
6.762 m<sup>2</sup>s

ZV  
2.846 m<sup>2</sup>s



DOT-1  
34.500 m<sup>2</sup>s

DOT-4  
7.161 m<sup>2</sup>s

EQ  
5.751 m<sup>2</sup>s

ZV  
4.121 m<sup>2</sup>s

EQ  
7.560 m<sup>2</sup>s

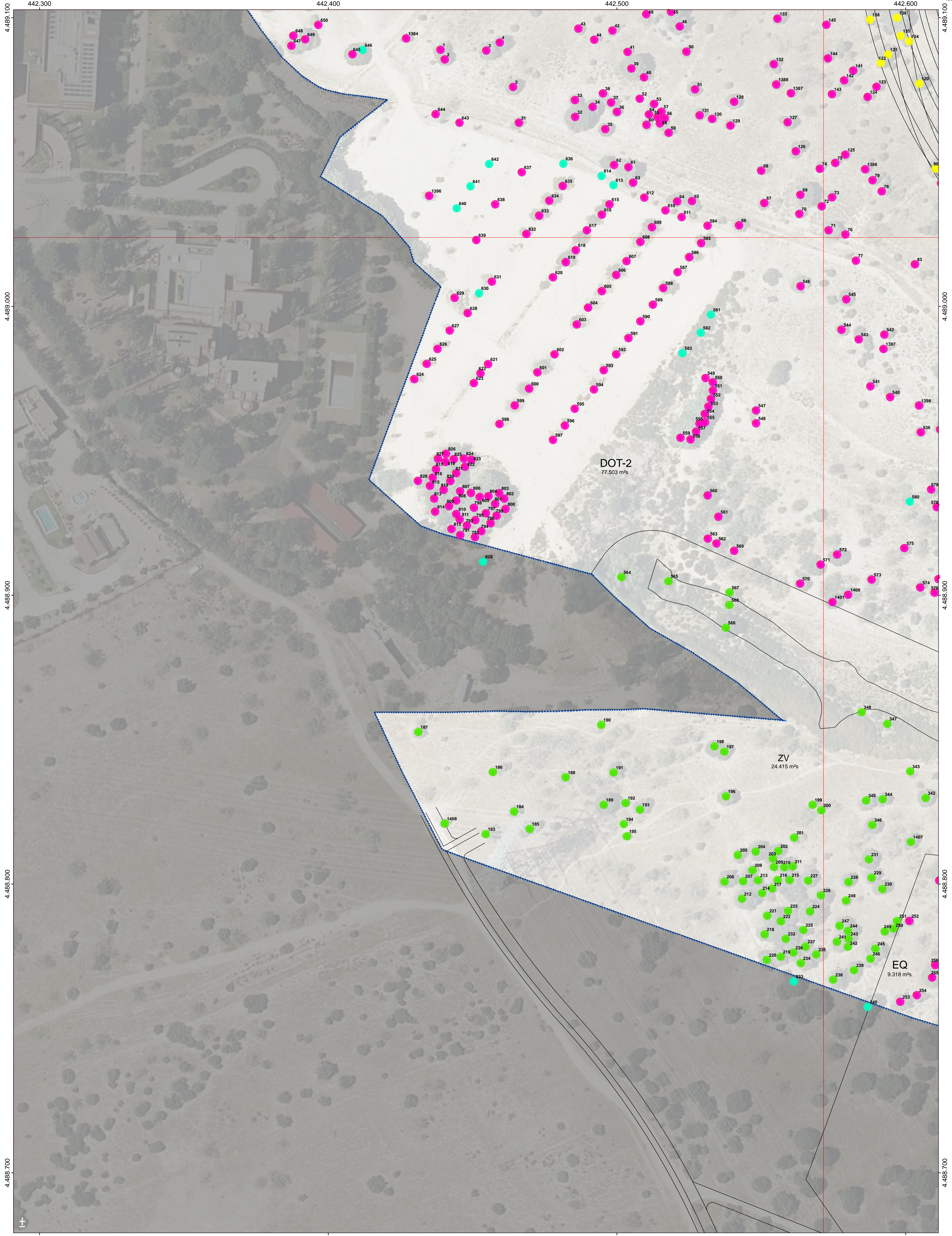
ZV  
4.121 m<sup>2</sup>s

ZV  
8.452 m<sup>2</sup>s

ZV  
5.301 m<sup>2</sup>s

EQ  
7.560 m<sup>2</sup>s

<b>LEYENDA:</b> Límites Sector S-5 "Comillas" Ordenación Pormenorizada S-5 "Comillas" Distribución de hojas	<b>Propuesta de tratamientos:</b> Trasplante Tala y reposición Tala sin reposición	<b>Jalonamiento perimetral y protección sólo si es necesario:</b> A determinar por el proyecto de edificación de la parcela Ninguno	<b>Ejemplares inventariados por especie:</b> ( Abeto (Abies alba) ( Acacia de tres espinas (Gleditsia triacanthos) ( Ailanto (Ailanthus altissima) ( Álamo blanco (Populus alba) ( Almendro (Prunus dulcis)	( Álmez (Celtis australis) ( Arizónica (Cupressus arizonica) ( Catalpa (Catalpa bignonioides) ( Cedro del Atlas (Cedrus atlantica) ( Cedro del Himalaya (Cedrus deodara) ( Ciprés (Cupressus sempervirens)	( Ciruelo (Prunus cerasifera var. pissardii) ( Ciruelo (Prunus domestica) ( Encina (Quercus ilex ssp. ballota) ( Eucalipto rojo (Eucalyptus camaldulensis) ( Higuera (Ficus carica) ( Liquidambar (Liquidambar styraciflua)	( Majuelo (Crataegus monogyna) ( Melia (Melia azedarach) ( Melocotonero (Prunus persica) ( Olivo (Olea europaea var. europaea) ( Olmo de Siberia (Ulmus pumila) ( Pino piñonero (Pinus pinea)	( Plátano de sombra (Platanus x hispanica) ( Sauce (Salix sp.) ( Tuya (Platycladus orientalis)



<b>LEYENDA:</b> Límites Sector S-5 "Comillas" Ordenación Pormenorizada S-5 "Comillas" Distribución de hojas	<b>Propuesta de tratamientos:</b> Trasplante Tala y reposición Tala sin reposición	<b>Jalonamiento perimetral y protección sólo si es necesario:</b> A determinar por el proyecto de edificación de la parcela Ninguno	<b>Ejemplares inventariados por especie:</b>			
			Álmez (Celtis australis) Arzónica (Cupressus arizonica) Catalpa (Catalpa bignonioides) Cedro del Atlas (Cedrus atlantica) Cedro del Himalaya (Cedrus deodara) Ciprés (Cupressus sempervirens)	Abeto (Abies alba) Acacia de tres espinas (Gleditsia triacanthos) Ailanto (Ailanthus altissima) Álamo blanco (Populus alba) Almendra (Prunus dulcis)	Ciruelo (Prunus cerasifera var. pissardii) Ciruelo (Prunus domestica) Encina (Quercus ilex ssp. ballota) Eucalipto rojo (Eucalyptus camaldulensis) Higuera (Ficus carica) Liquidambar (Liquidambar styraciflua)	Majuelo (Crataegus monogyna) Melia (Melia azedarach) Melocotonero (Prunus persica) Olivo (Olea europaea var. europaea) Olmo de Siberia (Ulmus pumila) Pino piñonero (Pinus pinea)

ESTUDIO: INVENTARIO DE ARBOLADO  
 PLAN PARCIAL DEL SECTOR S-5 "COMILLAS"  
 DEL PLAN GENERAL DE ALCOBENDAS

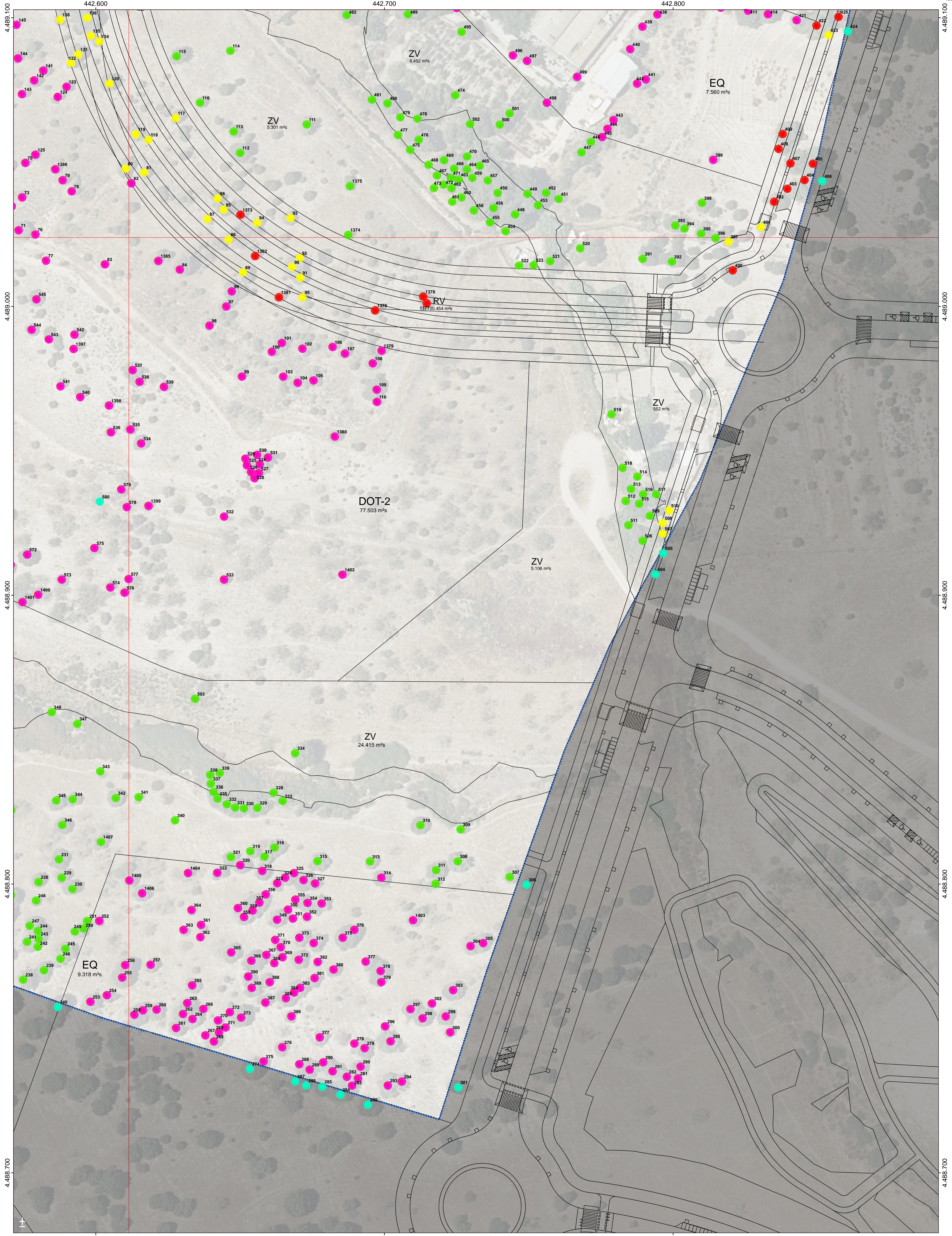
TÍTULO: TRATAMIENTOS PROPUESTOS

AUTOR: **Proymasa**  
 proyectos medio ambientales, s.a.

FECHA: Diciembre de 2024

ESCALA: 1:400  
 0 2,5 5 10 15 20 25 30 35 40 45 50 m

PLANO Nº: 4.3



<p><b>LEYENDA:</b></p> <ul style="list-style-type: none"> <li>--- Límites Sector S-5 "Comillas"</li> <li>--- Ordenación Pormenorizada S-5 "Comillas"</li> <li>□ Distribución de hojas</li> </ul>	<p><b>Propuesta de tratamientos:</b></p> <ul style="list-style-type: none"> <li>● Trasplante</li> <li>● Tala y reposición</li> <li>● Tala sin reposición</li> <li>● Jalonamiento perimetral y protección sólo si es necesario</li> <li>● Ejemplares inventariados por especie:</li> <li>● A determinar por el proyecto de edificación de la parcela</li> <li>● Ninguno</li> </ul>	<ul style="list-style-type: none"> <li>( Álmez (Celtis australis)</li> <li>( Arizónica (Cupressus arizonica)</li> <li>( Catalpa (Catalpa bignonioides)</li> <li>( Cedro del Atlas (Cedrus atlantica)</li> <li>( Álamo blanco (Populus alba)</li> <li>( Almendro (Prunus dulcis)</li> <li>( Abeto (Abies alba)</li> <li>( Acacia de tres espinas (Gleditsia triacanthos)</li> <li>( Ailanto (Ailanthus altissima)</li> <li>( Álamo blanco (Populus alba)</li> <li>( Almendro (Prunus dulcis)</li> </ul>	<ul style="list-style-type: none"> <li>( Ciruelo (Prunus cerasifera var. pissardii)</li> <li>( Ciruelo (Prunus domestica)</li> <li>( Encina (Quercus ilex ssp. ballota)</li> <li>( Eucalipto rojo (Eucalyptus camaldulensis)</li> <li>( Higuera (Ficus carica)</li> <li>( Liquidambar (Liquidambar styraciflua)</li> <li>( Majuelo (Crataegus monogyna)</li> <li>( Melia (Melia azedarach)</li> <li>( Melocotonero (Prunus persica)</li> <li>( Olivo (Olea europaea var. europaea)</li> <li>( Olmo de Siberia (Ulmus pumila)</li> <li>( Pino piñonero (Pinus pinea)</li> </ul>	<ul style="list-style-type: none"> <li>( Plátano de sombra (Platanus x hispanica)</li> <li>( Sauce (Salix sp.)</li> <li>( Tuya (Platycladus orientalis)</li> </ul>	<p><b>ESTUDIO:</b> INVENTARIO DE ARBOLADO PLAN PARCIAL DEL SECTOR S-5 "COMILLAS" DEL PLAN GENERAL DE ALCOBENDAS</p>	<p><b>TÍTULO:</b> TRATAMIENTOS PROPUESTOS</p>	<p><b>AUTOR:</b> Proymasa proyectos medio ambientales, s.a.</p>	<p><b>FECHA:</b> Diciembre de 2024</p>	<p><b>ESCALA:</b> 1:400</p> <p>0 2,5 5 10 15 20 25 30 35 40 45 50 m</p>	<p><b>PLANO Nº:</b> 4.4</p>
--	---	--	--	--	---	---	---	--	---	-----------------------------