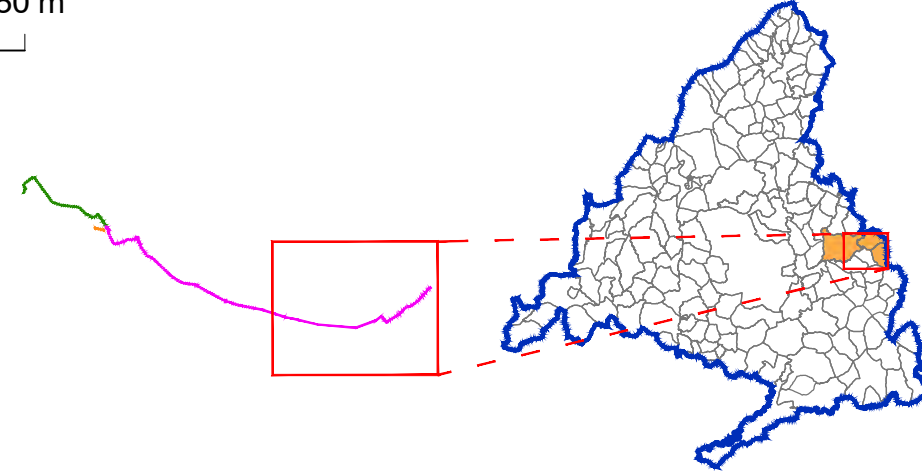


LEYENDA

- Límite Comunidad Autónoma
- Términos municipales
- Ámbito del Plan Especial. El PEI contiene las siguiente infraestructuras:
 - Delimitación del ámbito del PEI (Delimitación de ámbito ancho total 60 m)
 - LEAT 220 kV ST Taracena-ST Alcalá II Colectora coincidente con LEAT 220 kV ST Yunquera - ST Cisneros REE, tramo aéreo (Tramo en la CM)
 - LEAT 220 kV ST Taracena-ST Alcalá II Colectora coincidente con LEAT 220 kV ST Yunquera - ST Cisneros REE, tramo soterrado (Tramo en la CM)
 - Ap-xx Apoyos de LAAT
 - Vértices Coordinadas

0 250 m 500 m 750 m

Base Cartográfica: Centro Regional de Información Cartográfica de la Comunidad de Madrid, ETRS89 / UTM Zone 30N (EPSG:25830).
Cuadrícula UTM 2000 m



COORDENADAS

LEAT 220 kV ST Taracena-ST Alcalá II Colectora coincidente con LEAT 220 kV ST Yunquera - ST Cisneros REE_tramo aéreo		
No. Vértice	Posición X	Posición Y
Ap-412 PAS	481492.68	4481882.09
Ap-413	481328.18	4481758.13
Ap-414	481043.42	4481655.43
Ap-415	480732.10	4481543.16
Ap-416	480424.81	4481569.35
Ap-417	480118.38	4481595.47
Ap-418	479610.25	4481638.79
Ap-419	479196.37	4481738.27
Ap-420	479036.34	4481776.73
Ap-421	478840.04	4481818.75
Ap-422	478664.28	4481856.37

LEAT 220 kV ST Taracena-ST Alcalá II Colectora coincidente con LEAT 220 kV ST Yunquera - ST Cisneros REE_tramo soterrado		
No. Vértice	Posición X	Posición Y
1	482941.65	4482717.00
2	482908.80	4482712.12
3	482904.12	4482709.97
4	482881.27	4482692.42
5	482868.69	4482681.48
6	482856.14	4482668.79
7	482842.81	4482647.17
8	482766.37	4482550.30
9	482720.10	4482498.37
10	482696.92	4482476.19
11	482678.37	4482461.24
12	482664.10	4482448.34
13	482639.41	4482422.33
14	482626.44	4482409.85
15	482601.76	4482383.61
16	482597.30	4482374.32
17	482579.76	4482352.98
18	482569.94	4482345.92
19	482554.41	4482327.15
20	482515.71	4482294.26
21	482471.92	4482264.53
22	482466.54	4482258.09
23	482411.81	4482224.51
24	482385.50	4482208.55
25	482342.21	4482177.45
26	482269.97	4482173.34
27	482219.32	4482146.26
28	482181.91	4482121.40
29	482166.63	4482108.60
30	482118.19	4482053.95
31	482103.94	4482042.12
32	482073.08	4482015.78
33	482069.04	4482008.96
34	482057.47	4481971.18
35	482043.21	4481956.17
36	482030.63	4481947.96
37	482013.06	4481939.87
38	481971.71	4481925.01
39	481953.67	4481915.00
40	481926.20	4481889.64
41	481911.68	4481873.81
42	481647.64	4481708.41
43	481637.44	4481704.42
44	481624.09	4481707.69
45	481615.67	4481717.45
46	481586.56	4481774.01
47	481546.67	4481819.38
48	481538.66	4481824.18
49	481518.96	4481846.93
50	481514.71	4481855.73

PLAN ESPECIAL PEI-PFOT-330 y 602
VERSIÓN INICIAL DEL PLAN: DOCUMENTO DE APROBACIÓN INICIAL

TÍTULO DEL PLANO:
**DELIMITACIÓN DEL ÁMBITO
SOBRE CARTOGRAFÍA**
LEAT 220 kV ST Taracena-ST Alcalá II_Santorcaz

ESCALA:
1:8.000

FECHA:
Septiembre 2023

PROMOTOR:



Ignis Desarrollo S.L.

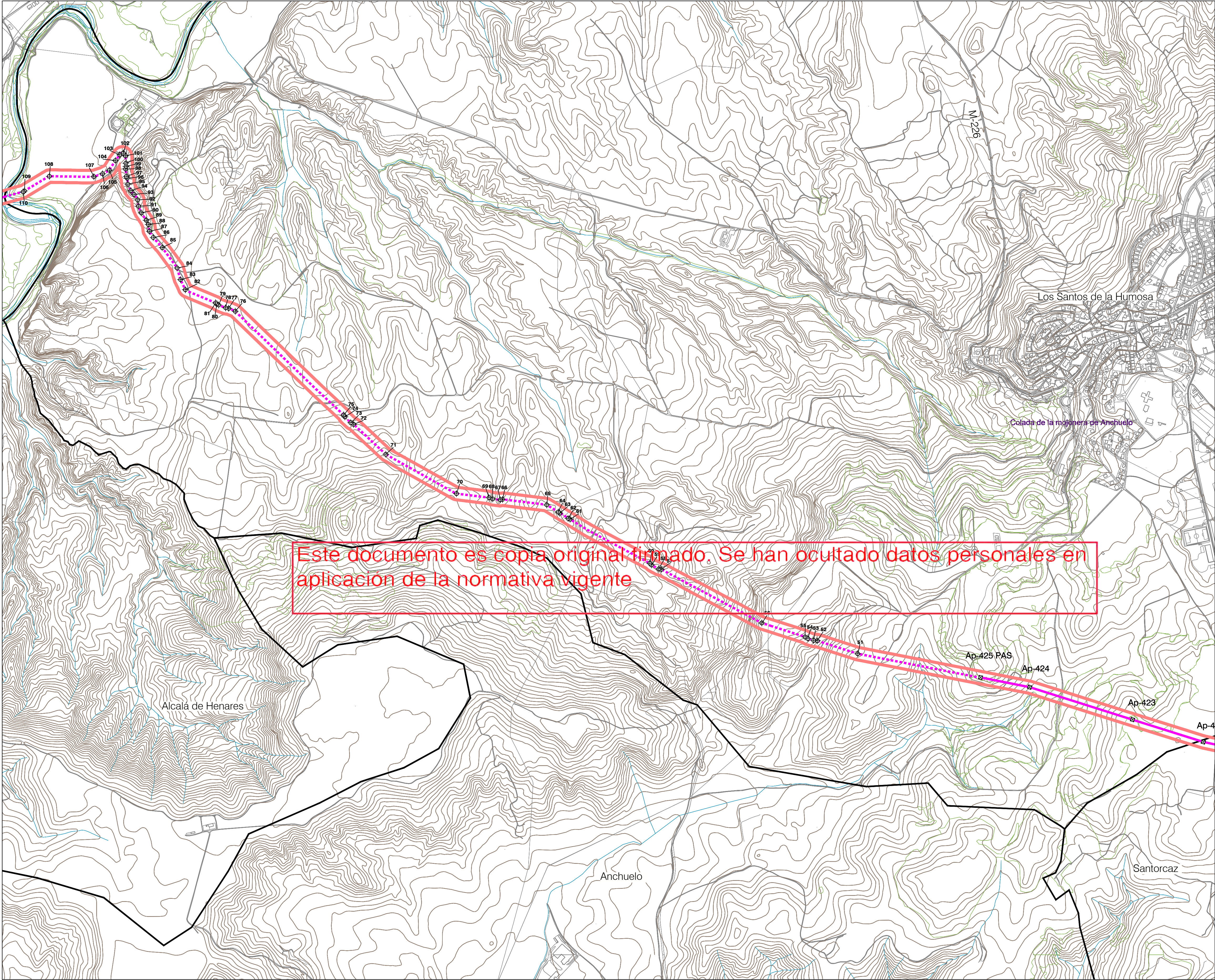
PLANO Nº:

O-1.1

EQUIPO REDACTOR:



RH Estudio, Inv. y Proyectos S.L.P

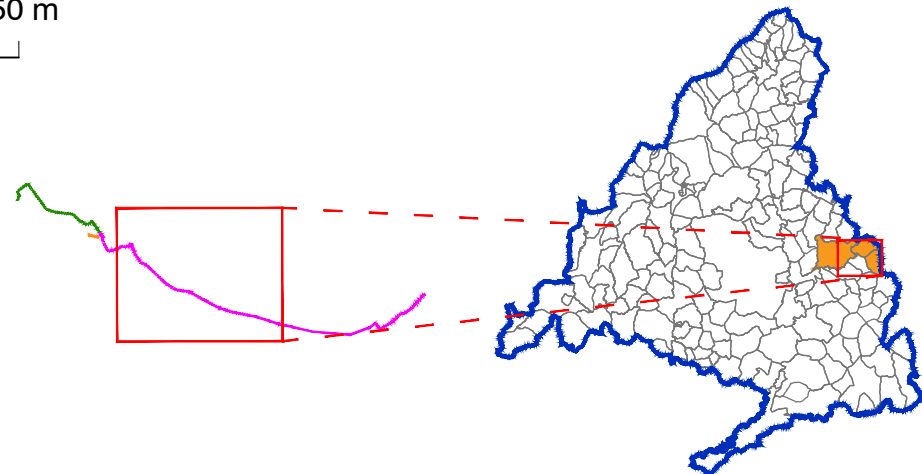


LEYENDA

- Límite Comunidad Autónoma
- Términos municipales
- Ámbito del Plan Especial. El PEI contiene las siguiente infraestructuras:
 - Delimitación del ámbito del PEI (Delimitación de ámbito ancho total 60 m)
 - LEAT 220 kV ST Taracena-ST Alcalá II Colectora coincidente con LEAT 220 kV ST Yunquera - ST Cisneros REE, tramo aéreo (Tramo en la CM)
 - LEAT 220 kV ST Taracena-ST Alcalá II Colectora coincidente con LEAT 220 kV ST Yunquera - ST Cisneros REE, tramo soterrado (Tramo en la CM)
 - ⊕ Ap-xx Apoyos de LAAT
 - ⊕ Vértices Coordinadas

0 250 m 500 m 750 m

Base Cartográfica: Centro Regional de Información Cartográfica de la Comunidad de Madrid. ETRS89 / UTM Zone 30N (EPSG:25830).
Cuadrícula UTM 2000 m



COORDENADAS

LEAT 220 kV ST Taracena-ST Alcalá II Colectora coincidente con LEAT 220 kV ST Yunquera - ST Cisneros REE, tramo aéreo (continuación)		
No. Vértice	Posición X	Posición Y
Ap-423	478379.29	4481946.32
Ap-424	477965.35	4482076.97
Ap-425 PAS	477767.44	4482115.66

LEAT 220 kV ST Taracena-ST Alcalá II Colectora coincidente con LEAT 220 kV ST Yunquera - ST Cisneros REE, tramo soterrado (continuación)		
No. Vértice	Posición X	Posición Y
51	477272.93	4482211.51
52	477110.31	4482263.68
53	477095.66	4482265.03
54	477072.65	4482272.44
55	477061.02	4482279.17
56	476886.95	4482335.48
57	476482.47	4482550.99
58	476472.35	4482553.11
59	476442.94	4482568.88
60	476436.35	4482575.59
61	476115.09	4482752.96
62	476107.15	4482756.18
63	476073.28	4482777.19
64	476067.77	4482782.16
65	476021.30	4482810.67
66	475843.06	4482832.67
67	475833.93	4482831.30
68	475803.89	4482834.87
69	475788.69	4482839.83
70	475657.94	4482856.02
71	475373.32	4483014.29
72	475243.73	4483135.08
73	475232.45	4483141.49
74	475208.51	4483165.16
75	475203.86	4483172.58
76	474767.12	4483590.18
77	474740.99	4483601.90
78	474728.63	4483603.86
79	474700.51	4483615.39
80	474693.63	4483619.90
81	474688.28	4483623.90
82	474566.45	4483676.59
83	474547.07	4483717.31
84	474533.19	4483764.34
85	474473.61	4483846.17
86	474436.99	4483886.99
87	474421.93	4483912.16
88	474417.49	4483939.39
89	474409.07	4483956.54
90	474389.02	4483986.25
91	474378.27	4484012.87
92	474374.72	4484038.27
93	474360.20	4484060.24
94	474347.19	4484075.61
95	474335.15	4484101.61
96	474332.51	4484125.31
97	474329.04	4484132.90
98	474326.10	4484162.51
99	474327.83	4484173.60
100	474326.95	4484186.36
101	474325.13	4484215.76
102	474316.64	4484226.46
103	474302.39	4484219.65
104	474284.93	4484196.89
105	474260.19	4484158.05
106	474233.45	4484143.54
107	474198.21	4484132.05
108	474019.02	4484133.53
109	473918.77	4484074.37
110	473913.52	4484070.53

PLAN ESPECIAL PEI-PFOT-330 y 602

VERSIÓN INICIAL DEL PLAN: DOCUMENTO DE APROBACIÓN INICIAL

TÍTULO DEL PLANO:
**DELIMITACIÓN DEL ÁMBITO
SOBRE CARTOGRAFÍA**
LEAT 220 kV ST Taracena-ST Alcalá II, Santos de la Humosa

ESCALA:
1:8.000

FECHA:
Septiembre 2023

PROMOTOR:



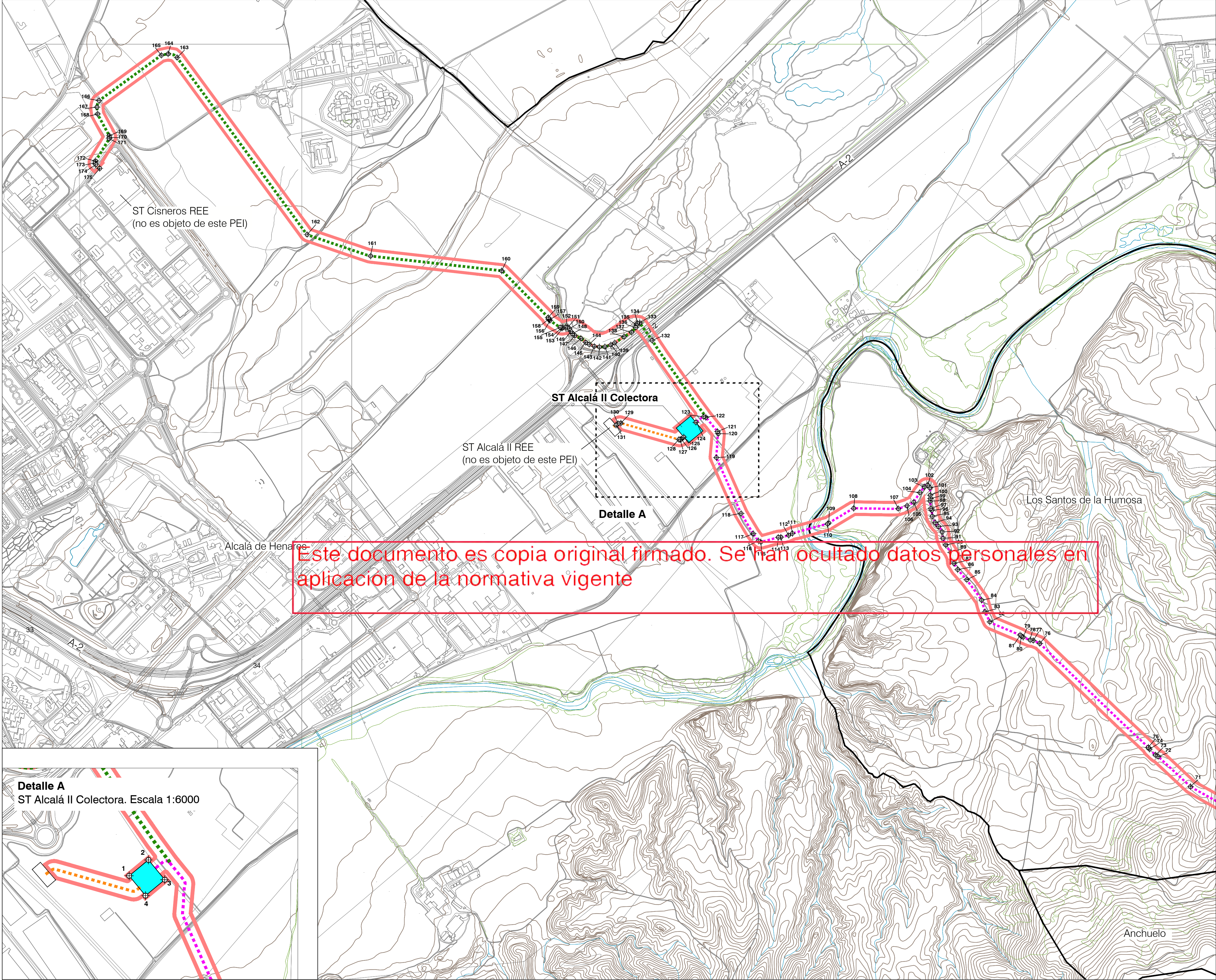
Ignis Desarrollo S.L.

PLANO Nº:
O-1.2

EQUIPO REDACTOR:



RH Estudio, Inv. y Proyectos S.L.P.



LEYENDA

- Límite Comunidad Autónoma

Términos municipales

Ámbito del Plan Especial. El PEI contiene las siguiente infraestructuras:

Delimitación del ámbito del PEI (Delimitación de ámbito ancho total 60 m)

LSAT 220 kV ST Alcalá II Colectora - ST Alcalá II REE

LEAT 220 kV ST Yunquera - ST Cisneros REE (Tramo en la CM)

LEAT 220 kV ST Taracena-ST Alcalá II Colectora coincidente con LEAT 220 kV ST Yunquera - ST Cisneros REE, tramo aéreo (Tramo en la CM)

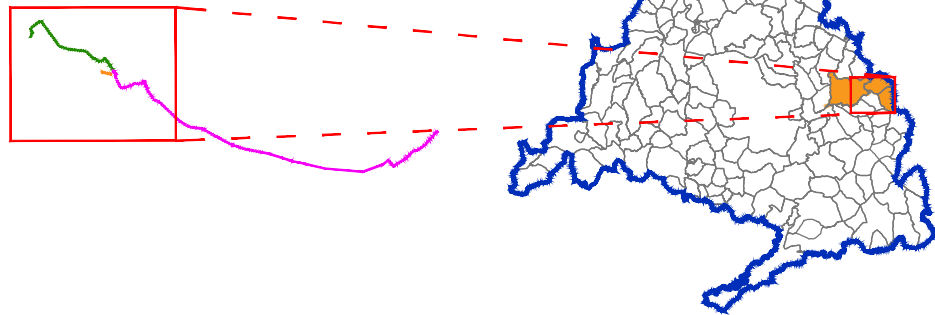
LEAT 220 kV ST Taracena-ST Alcalá II Colectora coincidente con LEAT 220 kV ST Yunquera - ST Cisneros REE, tramo soterrado (Tramo en la CM)
- Ap+xx Apoyos de LAAT

Subestación eléctrica ST Alcalá II Colectora

Vértices Coordenados

0 250 m 500 m 750 m

Base Cartográfica: Centro Regional de Información Cartográfica de la Comunidad de Madrid, ETRS89 / UTM Zone 30N (EPSG:25830). Cuadrícula UTM 2000 m



COORDENADAS

LEAT 220 kV ST Taracena-ST Alcalá II Colectora coincidente con LEAT 220 kV ST Yunquera - ST Cisneros REE, tramo soterrado (continuación)

No. Vértice	Posición X	Posición Y
111	473772.15	4484032.59
112	473757.42	4484025.28
113	473726.18	4484017.30
114	473715.69	4484016.94
115	473645.58	4483998.08
116	473636.09	4484002.52
117	473614.62	4484031.31
118	473565.99	4484112.57
119	473466.74	4484337.39
120	473474.00	4484433.43
121	473471.15	4484442.04
122	473424.23	4484499.30
123	473415.79	4484501.97
124	473384.31	4484479.17

LSAT 220 kV ST Alcalá II Colectora - ST Alcalá II REE

No. Vértice	Posición X	Posición Y
125	473335.33	4484459.88
126	473324.88	4484411.37
127	473320.70	4484409.70
128	473315.85	4484410.06
129	473082.39	4484476.05
130	473071.30	4484474.06
131	473062.89	4484467.95

LEAT 220 kV ST Yunquera - ST Cisneros REE (Tramo en la CM)

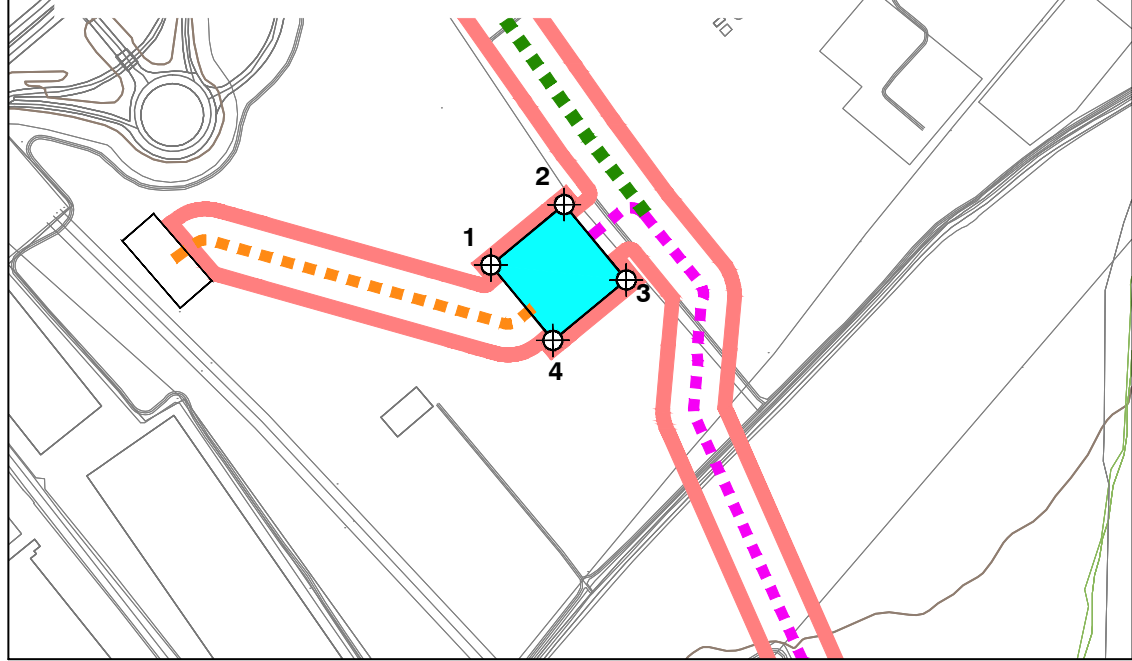
No. Vértice	Posición X	Posición Y
132	473208.16	4484808.88
133	473158.76	4484878.65
134	473149.09	4484878.02
135	473144.11	4484870.55
136	473142.25	4484860.83
137	473126.05	4484841.56
138	473095.18	4484823.32
139	473057.64	4484798.77
140	473042.10	4484790.64
141	473018.44	4484782.87
142	472996.17	4484782.04
143	472975.25	4484785.00
144	472954.93	4484792.71
145	472941.33	4484800.47
146	472921.79	4484816.60
147	472897.18	4484827.92
148	472888.71	4484835.51
149	472881.29	4484845.03
150	472875.66	4484856.13
151	472869.15	4484862.07
152	472861.15	4484862.07
153	472848.85	4484859.08
154	472844.34	4484858.68
155	472838.55	4484860.72
156	472796.94	4484888.51
157	472793.81	4484892.06
158	472792.60	4484894.83
159	472790.58	4484900.27
160	472603.31	4485088.43
161	472076.05	4485147.91
162	471820.48	4485234.24
163	471297.83	4485945.80
164	471261.50	4485960.65
165	471234.45	4485955.06
166	470983.67	4485772.86
167	470975.43	4485746.64
168	470978.01	4485719.21
169	471024.56	4485631.93
170	471026.00	4485624.83
171	471024.27	4485619.53
172	470969.98	4485529.57
173	470968.18	4485521.80
174	470970.62	4485515.50
175	470986.36	4485500.43

Subestación eléctrica ST Alcalá II Colectora

No. Vértice	Posición X	Posición Y
1	473305.18	4484456.49
2	473363.46	4484504.48
3	473412.73	4484444.66
4	473354.45	4484396.63

Este documento es copia original firmado. Se han ocultado datos personales en aplicación de la normativa vigente

Detalle A
ST Alcalá II Colectora. Escala 1:6000



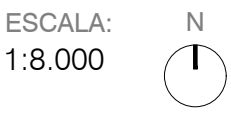
PLAN ESPECIAL PEI-PFOT-330 y 602

VERSIÓN INICIAL DEL PLAN: DOCUMENTO DE APROBACIÓN INICIAL

TÍTULO DEL PLANO:
**DELIMITACIÓN DEL ÁMBITO
SOBRE CARTOGRAFÍA**

LEAT 220 kV SET Yunquera - ST Cisneros REE, Alcalá de Henares

ESCALA:
1:8.000



PROMOTOR:



Ignis Desarrollo S.L.

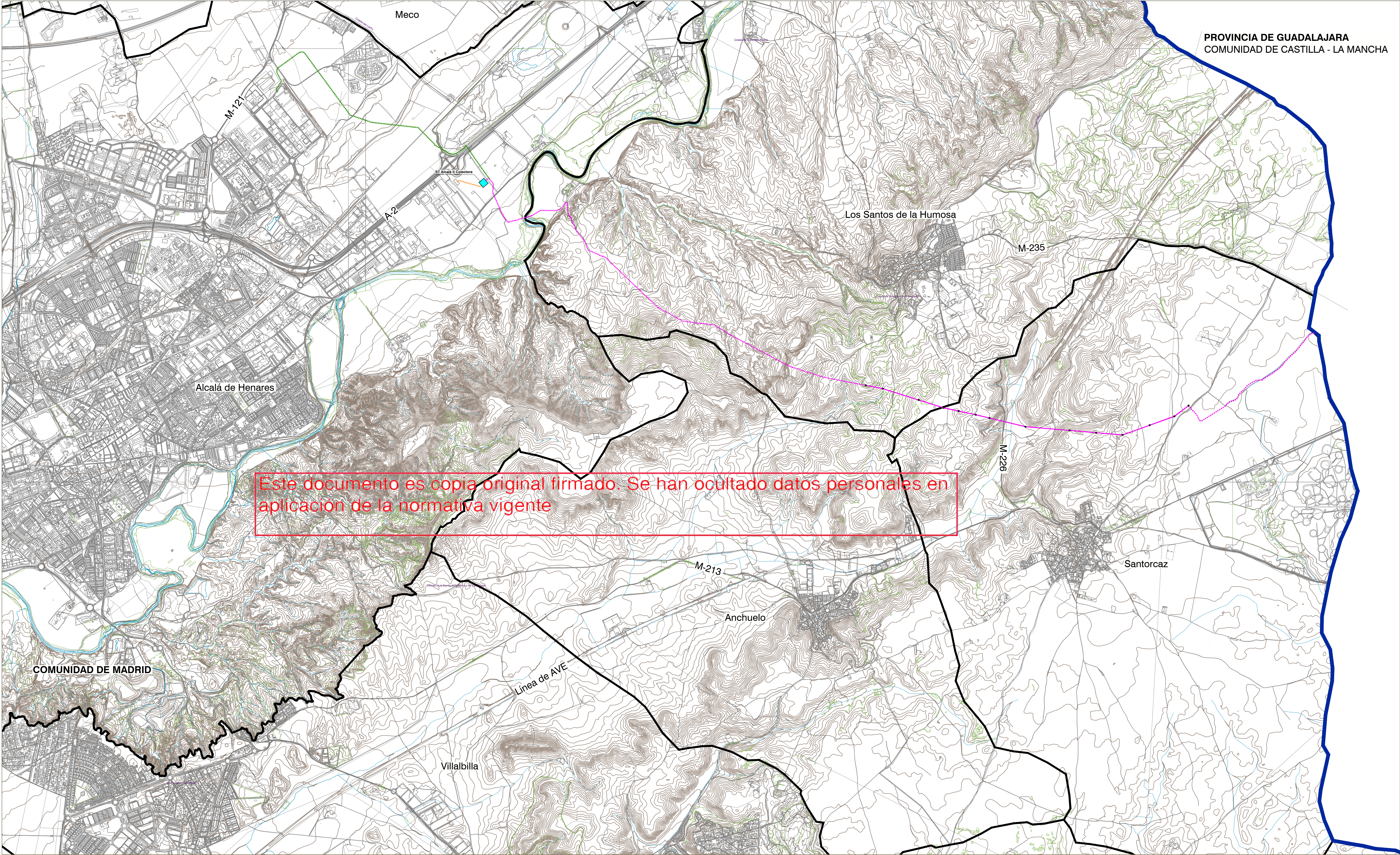
FECHA:
Septiembre 2023

PLANO Nº:
O-1.3

EQUIPO REDACTOR:

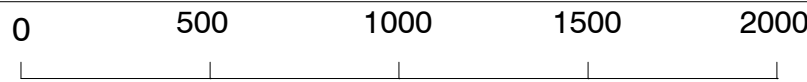


RH Estudio, Inv. y Proyectos S.L.P

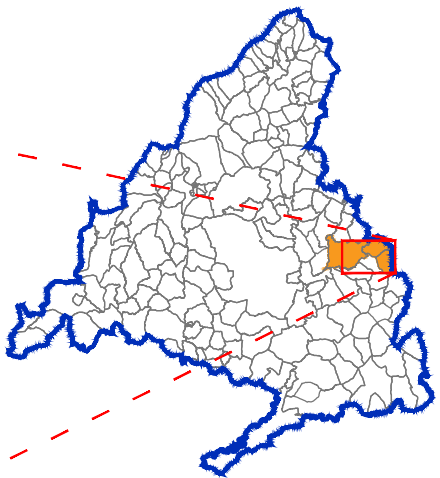
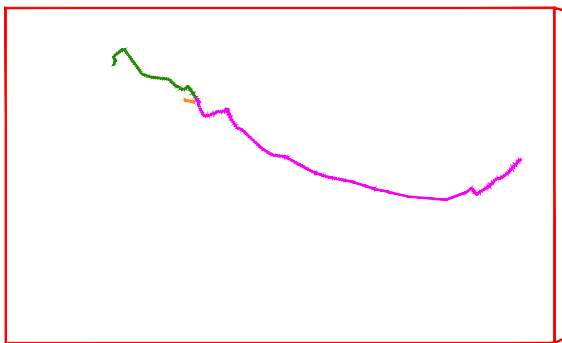


LEYENDA

- Límite Comunidad Autónoma
- Términos municipales
- Ámbito del Plan Especial. El PEI contiene las siguiente infraestructuras:
 - LSAT 220 kV ST Alcalá II Colectora - ST Alcalá II REE
 - LEAT 220 kV ST Yuncquera - ST Cisneros REE (Tramo en la CM)
 - LEAT 220 kV ST Tarazona-ST Alcalá II Colectora coincidente con LEAT 220 kV ST Yuncquera - ST Cisneros REE, tramo aéreo (Tramo en la CM)
 - LEAT 220 kV ST Tarazona-ST Alcalá II Colectora coincidente con LEAT 220 kV ST Yuncquera - ST Cisneros REE, tramo soterrado (Tramo en la CM)
 - Ap-xx Apoyos de LEAT
 - Subestación eléctrica ST Alcalá II Colectora



Base Cartográfica: Centro Regional de Información Cartográfica de la Comunidad de Madrid, ETRS89 / UTM Zone 30N (EPSG:25830).
Cuadrícula UTM 2000 m

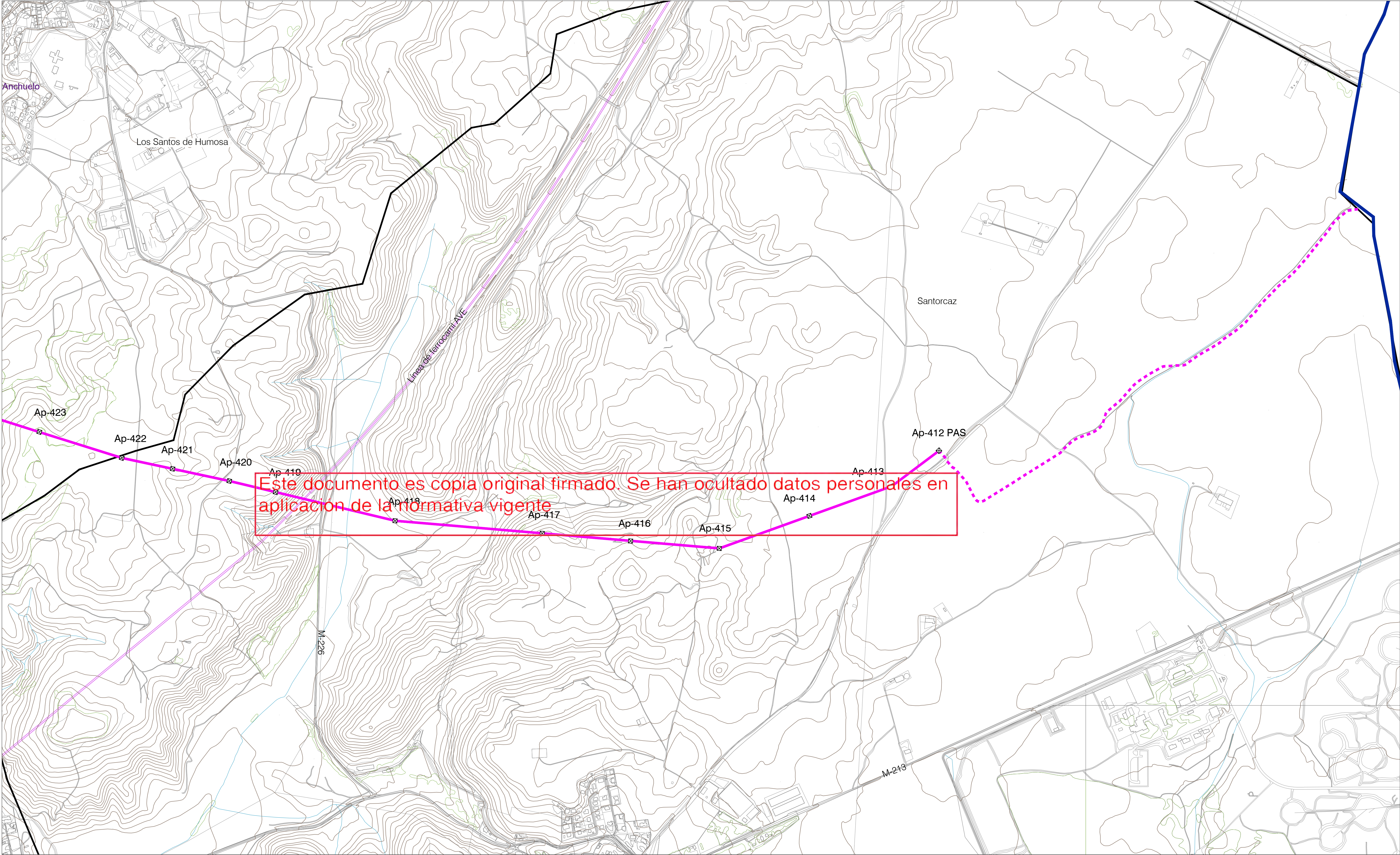


PLAN ESPECIAL PEI-PFOT-330 y 602
VERSIÓN INICIAL DEL PLAN: DOCUMENTO DE APROBACIÓN INICIAL
TÍTULO DEL PLANO:
PLANTA GENERAL DE LA INFRAESTRUCTURA

ESCALA: 1:20.000
FECHA: Septiembre 2023

PROMOTOR:
IGNIS
Ignis Desarrollo S.L.

PLANO Nº:
0-2
EQUIPO REDACTOR:
RH
RH Estudio, Inv. y Proyectos S.L.P

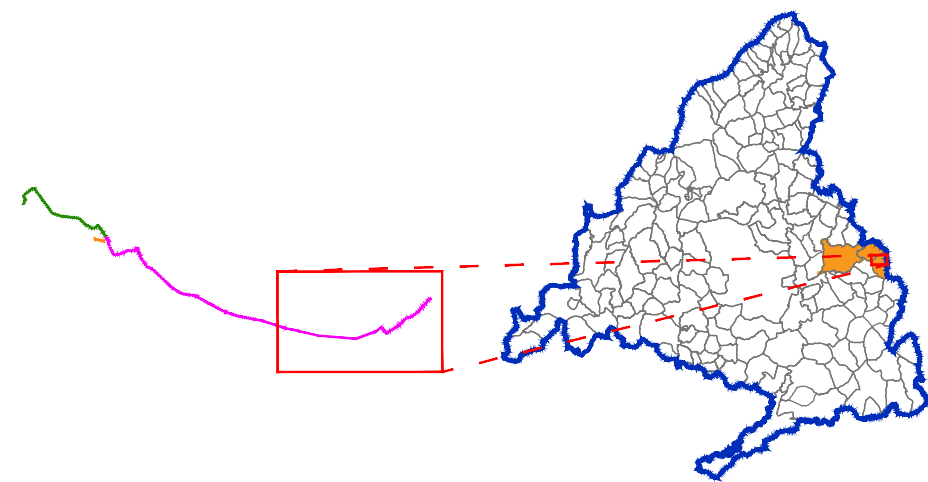


LEYENDA

- Límite Comunidad Autónoma
- Términos municipales
- Ámbito del Plan Especial. El PEI contiene las siguiente infraestructuras:
 - LEAT 220 kV ST Taracena-ST Alcalá II Colectora coincidente con LEAT 220 kV ST Yunqueira - ST Cisneros REE, tramo aéreo (Tramo en la CM).
 - LEAT 220 kV ST Taracena-ST Alcalá II Colectora coincidente con LEAT 220 kV ST Yunqueira - ST Cisneros REE, tramo soterrado (Tramo en la CM)
 - Ap-xx Apoyos de LAAT

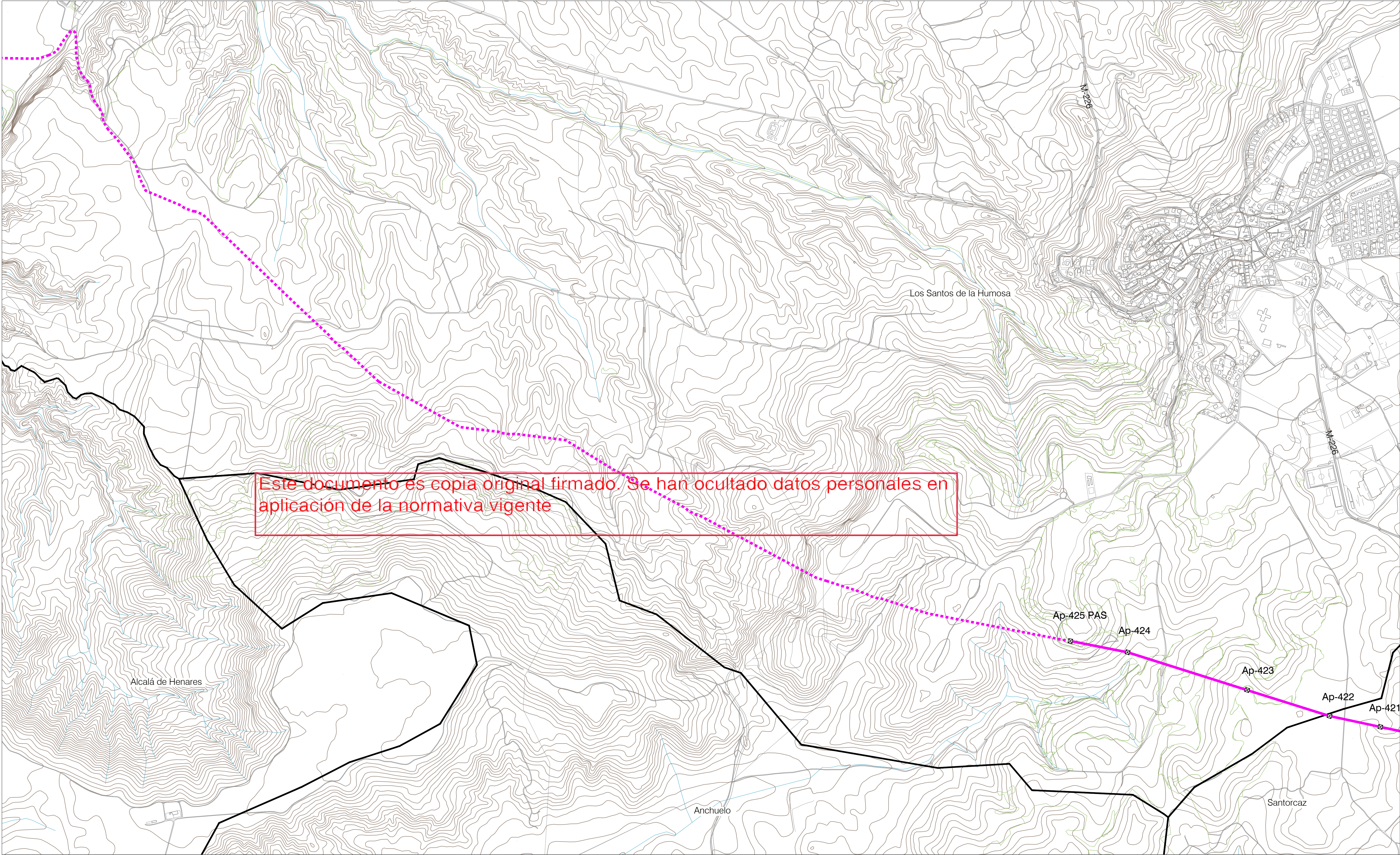
0 100 m 200 m 300 m 400 m 500 m

Base Cartográfica: Centro Regional de Información Cartográfica de la Comunidad de Madrid. ETRS89 / UTM Zone 30N (EPSG:25830). Cuadrícula UTM 2000 m



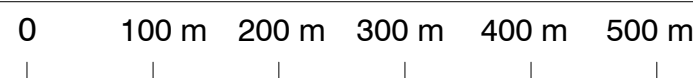
PLAN ESPECIAL PEI-PFOT-330 y 602
VERSIÓN INICIAL DEL PLAN: DOCUMENTO DE APROBACIÓN INICIAL
TÍTULO DEL PLANO:
PLANTA POR TRAMOS DE LA INFRAESTRUCTURA
LEAT 220 kV SET Taracena - ST Alcalá II Colectora
ESCALA: 1:6.000
FECHA: Septiembre 2023
PROMOTOR: IGNIS
Ignis Desarrollo S.L.

PLANO Nº:
O-3.1
EQUIPO REDACTOR:
RH Estudio, Inv. y Proyectos S.L.P

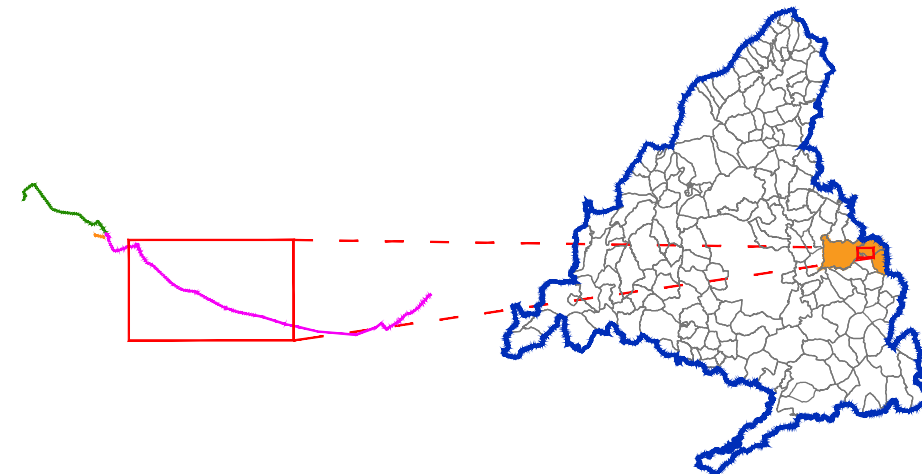


LEYENDA

- Términos municipales
- Ámbito del Plan Especial. El PEI contiene las siguiente infraestructuras:
- LEAT 220 kV ST Taracena-ST Alcalá II Colectora coincidente con LEAT 220 kV ST Yuncquera - ST Cisneros REE, tramo aéreo (Triango en la CM)
 - LEAT 220 kV ST Taracena-ST Alcalá II Colectora coincidente con LEAT 220 kV ST Yuncquera - ST Cisneros REE, tramo soterrado (Triango en la CM)
 - Ap-xx Apoyos de LAAT
 - Subestación eléctrica ST Alcalá II Colectora



Base Cartográfica: Centro Regional de Información Cartográfica de la Comunidad de Madrid, ETRS89 / UTM Zone 30N (EPSG:25830). Cuadrícula UTM 2000 m



PLAN ESPECIAL PEI-PFOT-330 y 602
VERSIÓN INICIAL DEL PLAN: DOCUMENTO DE APROBACIÓN INICIAL

TÍTULO DEL PLANO:
PLANTA POR TRAMOS DE LA INFRAESTRUCTURA

LEAT 220 kV ST Taracena - ST Alcalá II Colectora
ESCALA: N
1:6.000

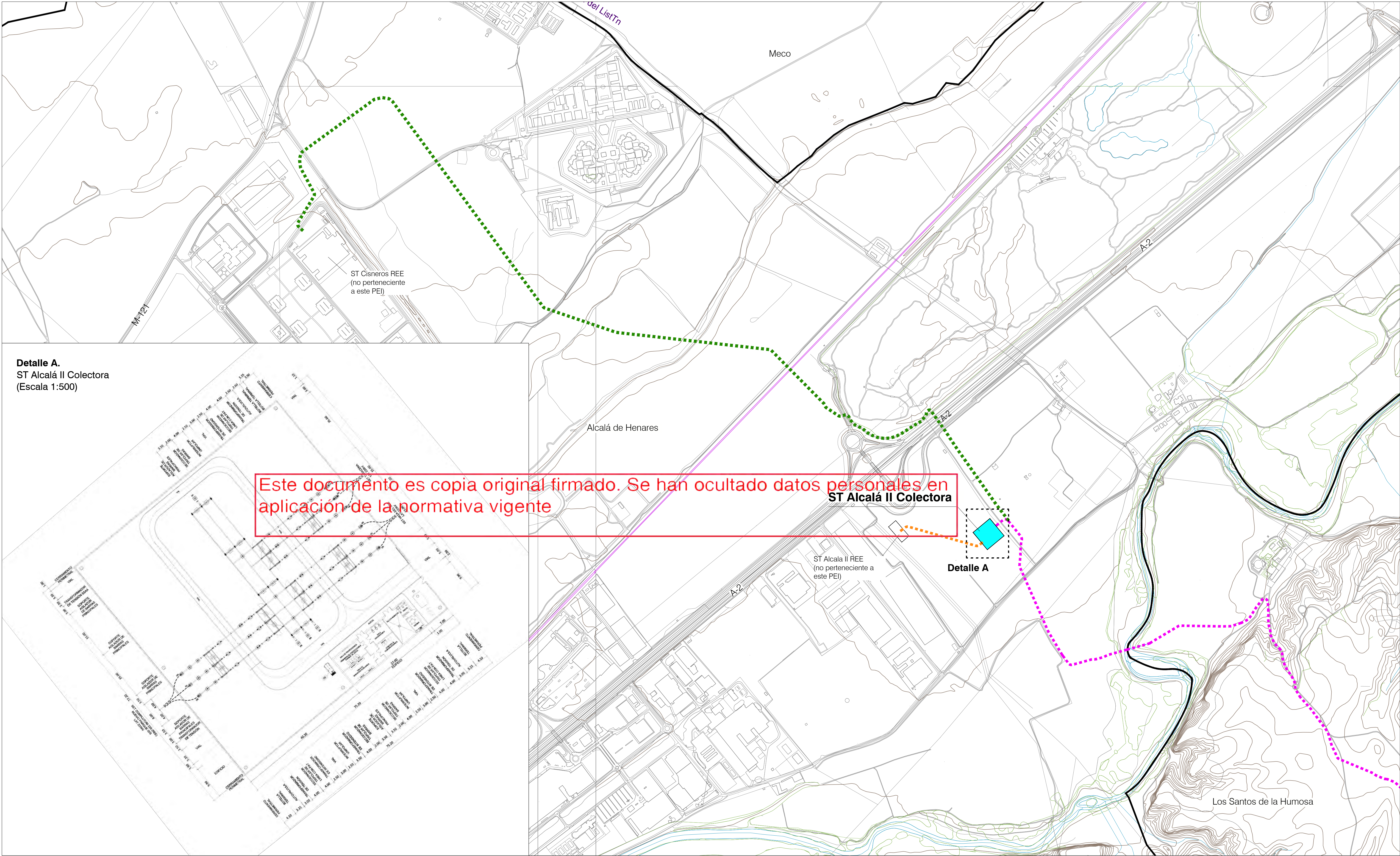
PROMOTOR:
IGNIS

FECHA:
Septiembre 2023

Ignis Desarrollo S.L.

PLANO Nº:
0-3.2

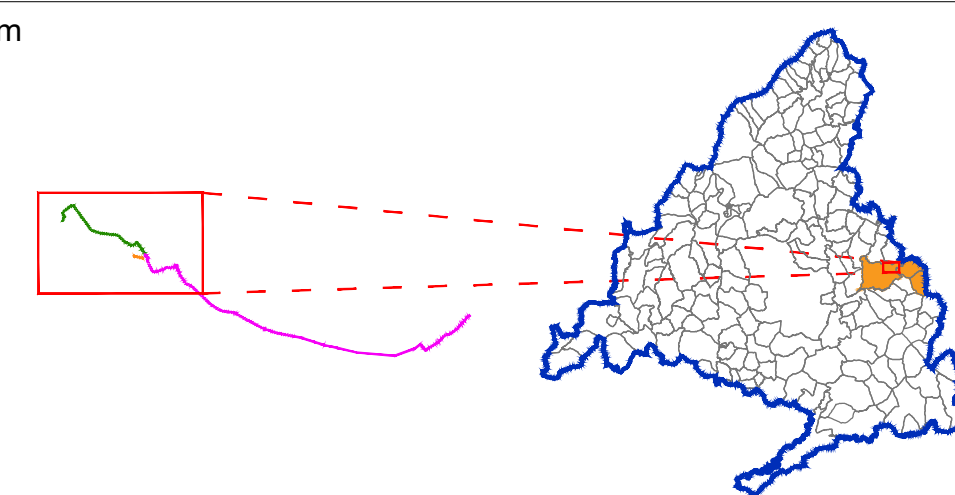
EQUIPO REDACTOR:
RH Estudio, Inv. y Proyectos S.L.P



LEYENDA

- Límites municipales
- Ámbito del Plan Especial. El PEI contiene las siguiente infraestructuras:
 - LSAT 220 kV ST Alcalá II Colectora - ST Alcalá II REE
 - LEAT 220 kV ST Yunqueira - ST Cisneros REE (Tramo en la CM)
 - LEAT 220 kV ST Tarazona-ST Alcalá II Colectora coincidente con LEAT 220 kV ST Yunqueira - ST Cisneros REE, tramo soterrado (Tramo en la CM)
 - ☒ Ap-xx Apoyos de LAAT
 - Subestación eléctrica ST Alcalá II Colectora

0 100 m 200 m 300 m 400 m 500 m



Base Cartográfica: Centro Regional de Información Cartográfica de la Comunidad de Madrid. ETRS89 / UTM Zone 30N (EPSG:25830). Cuadrícula UTM 2000 m

PLAN ESPECIAL PEI-PFOT-330 y 602

VERSIÓN INICIAL DEL PLAN: DOCUMENTO DE APROBACIÓN INICIAL

TÍTULO DEL PLANO:
PLANTA POR TRAMOS DE LA INFRAESTRUCTURA

LEAT 220 kV ST Tarazona-ST Alcalá II Colectora, LSAT 220 kV ST Alcalá II Colectora - ST Alcalá II REE
LEAT 220 kV ST Yunqueira - ST Cisneros REE

ESCALA: 1:6.000

FECHA: Septiembre 2023

PLANO Nº:
0-3.3

EQUIPO REDACTOR:

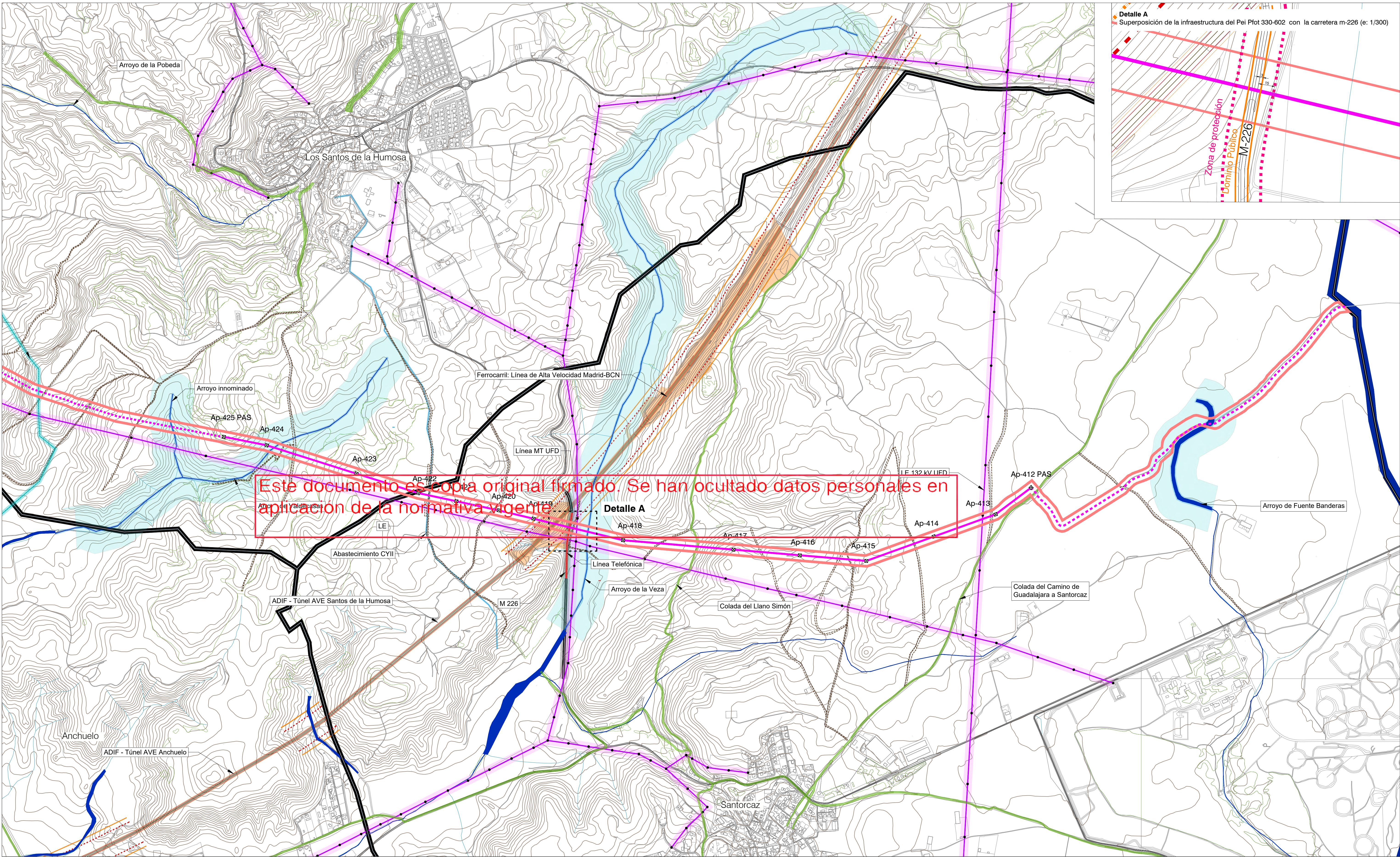
IGNIS

IGNIS Desarrollo S.L.

PROMOTOR:

RH

RH Estudio, Inv. y Proyectos S.L.P



LEYENDA

- Límite Comunidad Autónoma
- Términos municipales
- Ámbito del Plan Especial.** El PEI contiene las siguiente infraestructuras:
 - Delimitación del ámbito del PEI (Delimitación de ámbito ancho total 60 m)
 - LEAT 220 kV ST Taracena-ST Alcalá II Colectora coincidente con LEAT 220 kV ST Yunqueira - ST Cisneros REE, tramo aéreo (Tramo en la CM)
 - LEAT 220 kV ST Taracena-ST Alcalá II Colectora coincidente con LEAT 220 kV ST Yunqueira - ST Cisneros REE, tramo soterrado (Tramo en la CM)
 - Ap-xx Apoyos de LAAT
 - Subestación eléctrica ST Alcalá II Colectora

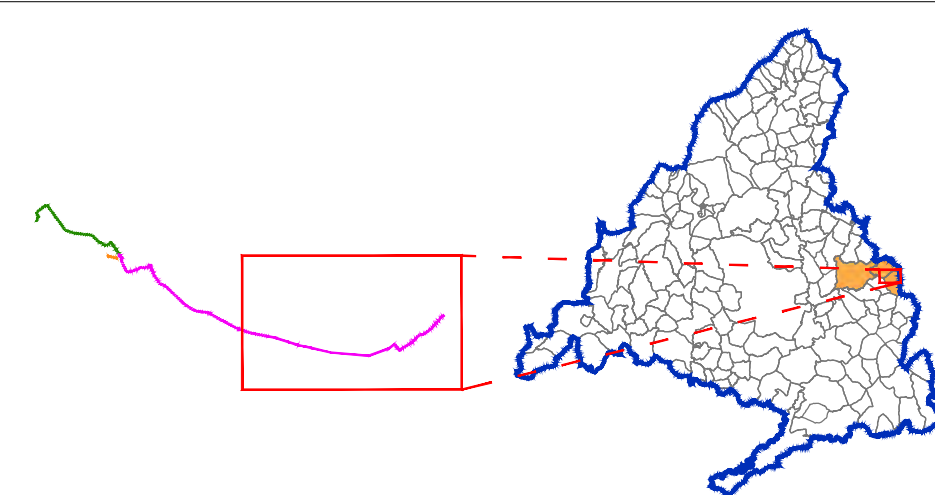
- Afecciones y Servidumbres de Carreteras**
Red de Carreteras del Estado.
- Dominio Público (Art 29 Ley 37/2015)
 - Zona de Servidumbre (Art 31 Ley 37/2015)
 - Zona de Afección (Art 32 Ley 37/2015)
- Red de Carreteras de la Com.de Madrid. Red Principal, Secundaria o Local**
- Dominio Público (Art 30 Ley 3/1991)
 - Zona de Protección (Art 31 Ley 3/1991)
- Afecciones Ferroviarias (Red Ferroviaria del Estado)**
- Dominio Público (Art 25 RD 2387/2004)
 - Zona de protección (Art 26 RD 2387/2004)
 - Límite de edificación (Art 34 RD 2387/2004)

- Afecciones Aeronáuticas**
Base Aérea de Torrejón de Ardoz *
- Envolvente servidumbres de operación de las aeronaves (RD 2098/1995)
- Afecciones Vías Pecuarias (Red de Vías Pecuarias de la Comunidad de Madrid)**
- Trazado Vía Pecuaria (Ancho legal: Art 4 Ley 3/1995)
- Afecciones Hidráulicas (Confederación Hidrográfica del Tago)**
- Caudales (según cartografía de la CHT)
 - Dominio Público Hidráulico (DPH) delimitado y Estudio Hidrológico Hidráulico (Zona de servidumbre 15 m desde DPH: Art. único RD 9/2009)
 - Zona de policía del cauce (100 m desde DPH: Art. único RD 9/2009)

- Afecciones de Líneas Eléctricas (Red Eléctrica Española y compañías privadas)**
- Línea Eléctrica
 - Zona de Protección - ancho variable (Apartado 5.12.2 del ICT/LAT 7, RD 233/2009)
 - Torre/Punto de Apoyo Línea Eléctrica
- Otras Afecciones**
- Caminos públicos
 - Línea telefónica - Telefónica + servidumbre 10 m
 - Gasoducto (banda de protección mínima de 10 m al eje del conducto)
 - Afecciones Canal Isabel II - zona de protección 10 m**
- (*) NOTA: La totalidad del ámbito del PEI se encuentra dentro de la envolvente de servidumbres de operación de aeronaves de la base aérea de Torrejón de Ardoz
(**) NOTA: Ver plano específico I-2.2.

0 100 m 250 m 500 m

Base de información geográfica de la Confederación Hidrográfica del Tago (IDEE Base) y Red de Vías Pecuarias de la Comunidad de Madrid. Base Cartográfica de la Comunidad de Madrid 1:10000 / ETRS89 del Centro Regional de Información Cartográfica



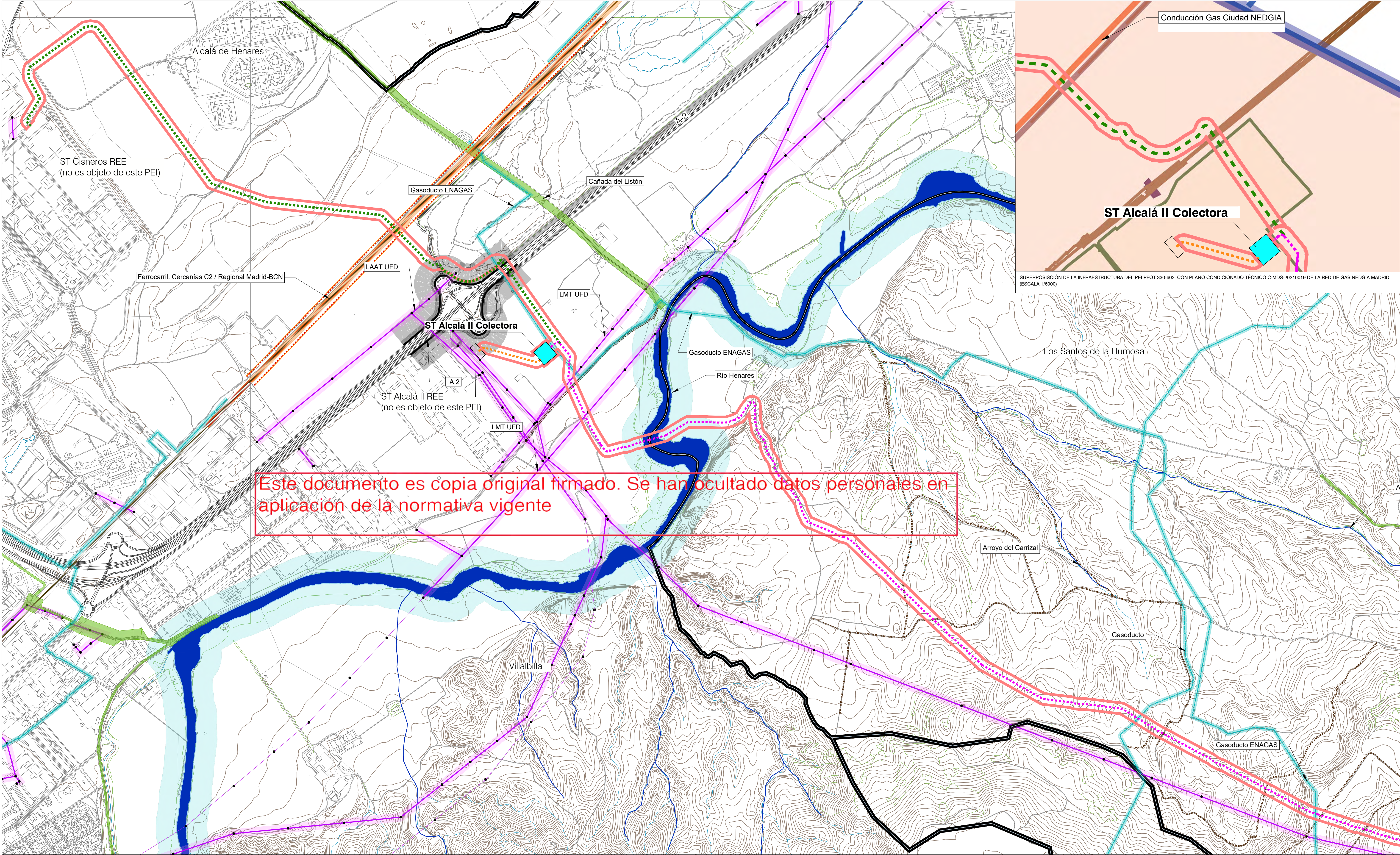
PLAN ESPECIAL PEI-PFOT-330 y 602
VERSIÓN INICIAL DEL PLAN: DOCUMENTO DE APROBACIÓN INICIAL
TÍTULO DEL PLANO:
COMPATIBILIDAD DE LA INFRAESTRUCTURA CON LAS AFECCIONES Y SERVIDUMBRES.
LEAT 220 kV SET Taracena-SET Alcalá II Colectora

ESCALA:
1:8.000

PROMOTOR:
IGNIS
Ignis Desarrollo S.L.

FECHA:
Septiembre 2023

PLANO Nº:
O-4.1
EQUIPO REDACTOR:
RH
RH Estudio, Inv. y Proyectos S.L.P



LEYENDA

—

Limite Comunidad Autónoma

—

Términos municipales

—

Ámbito del Plan Especial. El PEI contiene las siguiente infraestructuras:

—

Delimitación del ámbito del PEI (Delimitación de ámbito ancho total 60 m)

—

LSAT 220 kV ST Alcalá II Colectora - ST Alcalá II REE

—

LEAT 220 kV ST Yunqueira - ST Cisneros REE (Tramo en la CM)

—

LEAT 220 kV ST Tarazona-ST Alcalá II Colectora coincidente con LEAT 220 kV ST Yunqueira - ST Cisneros REE, tramo aéreo (Tramo en la CM)

—

LEAT 220 kV ST Tarazona-ST Alcalá II Colectora coincidente con LEAT 220 kV ST Yunqueira - ST Cisneros REE, tramo soterrado (Tramo en la CM)

—

Subestación eléctrica ST Alcalá II Colectora

Afecciones y Servidumbres de Carreteras
Red de Carreteras del Estado.

—

Dominio Público (Art 29 Ley 37/2015)

—

Zona de Servidumbre (Art 31 Ley 37/2015)

—

Zona de Afección (Art 32 Ley 37/2015)

Red de Carreteras de la Com.de Madrid. Red Principal, Secundaria o Local

—

Dominio Público (Art 30 Ley 3/1991)

—

Zona de Protección (Art 31 Ley 3/1991)

Afecciones Ferroviarias (Red Ferroviaria del Estado)

—

Dominio Público (Art 25 RD 2387/2004)

—

Zona de protección (Art 26 RD 2387/2004)

—

Limite de edificación (Art 34 RD 2387/2004)

Afecciones Aeronáuticas
Base Aérea de Torrejón de Ardoz *

—

Envolvente servidumbres de operación de las aeronaves (RD 2088/1968)

—

Afecciones Vías Pecuarias (Red de Vías Pecuarias de la Comunidad de Madrid)

—

Trazado Vía Pecuaría (Ancho legal: Art 4 Ley 3/1995)

Afecciones Hidráulicas (Confederación Hidrográfica del Tago)

—

Caudales (según cartografía de la CHT)

—

Dominio Público Hidráulico (DPH) destinado al Estudio Hidrológico Hidráulico (RD 2088/1968)

—

Zona de servidumbre 5 m desde DPH. Art. único RD 9/2009

—

Zona de policía del cauce (100 m desde DPH. Art. único RD 9/2009)

Afecciones de Líneas Eléctricas (Red Eléctrica Española y compañías privadas)

—

Línea Eléctrica

—

Zona de Protección - ancho variable (Apartado 5.12.2 del ICT/LAT 7, RD 233/2009)

—

Torre/Punto de Apoyo Línea Eléctrica

Otras Afecciones

—

Caminos públicos

—

Línea telefónica - Telefónica + servidumbre 10 m

—

Gasoducto (banda de protección mínima de 10 m al eje del conducto)

—

Afecciones Canal Isabel II - zona de protección 10 m**

—

0 100 m 250 m 500 m

Base de información geográfica de la Confederación Hidrográfica del Tago (IDEE Base) y Red de Vías Pecuarias de la Comunidad de Madrid. Base Cartográfica de la Comunidad de Madrid 1:10000 / ETRS89 del Centro Regional de Información Cartográfica

PLAN ESPECIAL PEI-PFOT-330 y 602
VERSIÓN INICIAL DEL PLAN: DOCUMENTO DE APROBACIÓN INICIAL

TÍTULO DEL PLANO:
COMPATIBILIDAD DE LA INFRAESTRUCTURA CON LAS AFECCIONES Y SERVIDUMBRES.
DETALLE LEAT 220 kV SET Yunqueira - SET Cisneros REE

ESCALA: 1:8.000

N

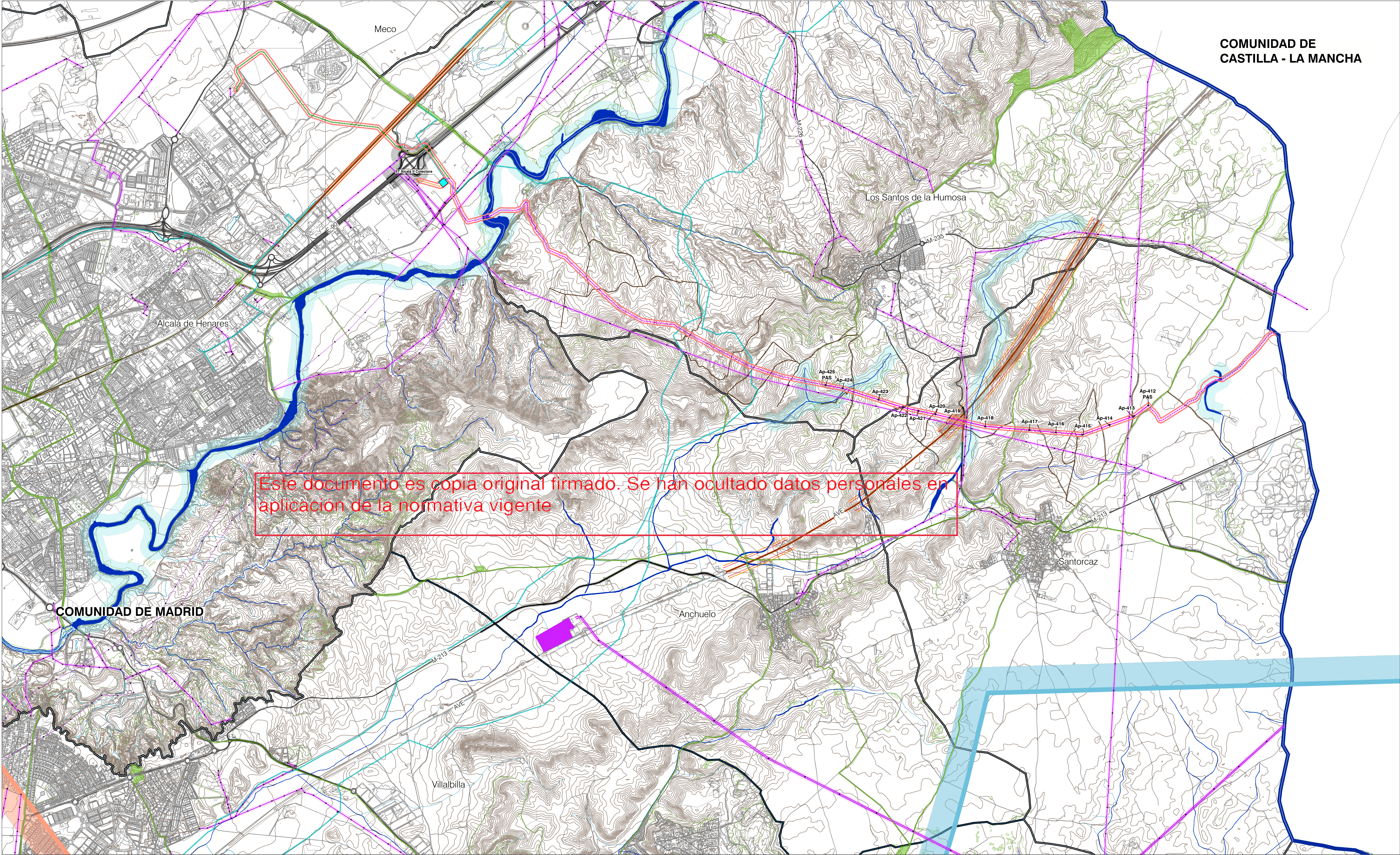
FECHA: Septiembre 2023

PROMOTOR: IGNIS

Ignis Desarrollo S.L.

PLANO Nº: 0-4.2

EQUIPO REDACTOR: RH Estudio, Inv. y Proyectos S.L.P



COMUNIDAD DE
CASTILLA - LA MANCHA

Este documento es copia original firmado. Se han ocultado datos personales en aplicacion de la normativa vigente

LEYENDA

—

Limite Comunidad Autónoma

—

Términos municipales

—

Delimitación del ámbito del PEI (Delimitación de ámbito actual 60 m)

—

LSAT 220 kV ST Alcalá II Colectora - ST Alcalá II REE

—

LEAT 220 kV ST Yuncquera - ST Cáceres REE (Tramo en la CM)

—

LEAT 220 kV ST Tarazona-ST Alcalá II Colectora coincidente con LEAT 220 kV ST Yuncquera - ST Cáceres REE, tramo aéreo (Tramo en la CM)

—

LEAT 220 kV ST Tarazona-ST Alcalá II Colectora coincidente con LEAT 220 kV ST Yuncquera - ST Cáceres REE, tramo soterrado (Tramo en la CM)

•

Ap-xx Apoyos de LAAT

■

Subestación eléctrica ST Alcalá II Colectora

Afecciones y Servidumbres de Carreteras

Red de Carreteras del Estado.

—

Domínio Público (Art 29 Ley 37/2015)

—

Zona de Servidumbre (Art 31 Ley 37/2015)

—

Zona de Afección (Art 32 Ley 37/2015)

Red de Carreteras de la Com.de Madrid. Red Principal, Secundaria o Local

—

Domínio Público (Art 30 Ley 3/1991)

—

Zona de Protección (Art 31 Ley 3/1991)

Afecciones Ferroviarias (Red Ferroviaria del Estado)

—

Domínio Público (Art 25 RD 2387/2004)

—

Zona de protección (Art 26 RD 2387/2004)

—

Limite de edificación (Art 34 RD 2387/2004)

Afecciones Aeronáuticas

Aeropuerto Adolfo Suárez Madrid-Barajas

—

Envolvente servidumbres de operación de las aeronaves (RD 1080/2006)

Base Aérea de Torrejón de Ardoz *

—

Envolvente servidumbres de operación de las aeronaves (RD 2008/1998)

Afecciones Vías Pecuarías (Red de Vías Pecuarías de la Comunidad de Madrid)

—

Trasado Vía Pecuaría (Ancho legal: Art 4 Ley 3/1995)

—

Domínio Público Hidráulico (DPH) destinado al Estudio Hidrológico Hidráulico

—

Zona de servidumbre (5 m desde DPH. Art. único RD 9/2008)

—

Zona de policía del cauce (100 m desde DPH. Art. único RD 9/2008)

Afecciones Hidráulicas (Confederación Hidrográfica del Tago)

—

Cauce (según cartografía de la CHT)

—

Domínio Público Hidráulico (DPH) destinado al Estudio Hidrológico Hidráulico

—

Zona de servidumbre (5 m desde DPH. Art. único RD 9/2008)

—

Zona de policía del cauce (100 m desde DPH. Art. único RD 9/2008)

Afecciones de Líneas Eléctricas (Red Eléctrica Española y compañías privadas)

—

Línea Eléctrica

—

Zona de Protección - ancho variable (Apartado 5.12.2 del ICT/LAT 7, RD 233/2009)

•

Torre/Punto de Apoyo Línea Eléctrica

Otras Afecciones

—

Caminos públicos

—

Línea telefónica - Telefónica + servidumbre 10 m

—

Gasoducto (banda de protección mínima de 10 m al eje del conducto)

—

Afecciones Canal Isabel II - zona de protección 10 m**

0 500 m 1000 m 1500 m 2000 m

Base de información geográfica de la Confederación Hidrográfica del Tago (IGEE Base) y Red de Vías Pecuarías de la Comunidad de Madrid. Base Cartográfica de la Comunidad de Madrid 1:10000 / ETRS89 del Centro Regional de Información Cartográfica

PLAN ESPECIAL PEI-PFOT-330 y 602

VERSIÓN INICIAL DEL PLAN: DOCUMENTO DE APROBACIÓN INICIAL

TÍTULO DEL PLANO:

COMPATIBILIDAD DE LA INFRAESTRUCTURA CON LAS AFECIONES Y SERVIDUMBRES.

PLANTA GENERAL

ESCALA: 1:20.000

FECHA: Septiembre 2023

PROMOTOR: IGNIS

Ignis Desarrollo S.L.

PLANO Nº:

O-4

EQUIPO REDACTOR:

RH Estudio, Inv. y Proyectos S.L.P