

MUNICIPIO: VALVERDE DE ALCALÁ
PLANEAMIENTO VIGENTE: Normas Subsidiarias de Planeamiento Municipal de Valverde de Alcalá
80CM 13/06/1994

ST 220/30 kV:	ST PIÑÓN 220/30 kV
SUBESTACIÓN TRANSFORMADORA	Superficie Ámbito PEI en municipio: 0,82 Ha
	Superficie de la ST en municipio: 0,82 Ha
	-Suelo No Urbanizable Común: 0,82 Ha

LAAT 220 kV:	LAAT 220 kV ST PIÑÓN A ST NIMBO
LÍNEA AÉREA DE ALTA TENSIÓN	Superficie Ámbito PEI en municipio: 9,74 Ha
	Longitud de la línea en municipio: 1,63 m
	-Suelo No Urbanizable Común: 1,63 m
	9,74 Ha

-Superficie total del Ámbito del PEI:	411,97 Ha
-Superficie total del Ámbito del PEI en este municipio:	10,82 Ha
-Línea Soterrada de Evacuación Exterior 30 kV	0,26 Ha
-ST	0,82 Ha
-LAAT 220 kV	9,74 Ha

NOTA: Las superficies sobre las distintas clasificaciones de suelo son orientativas.

PLAN ESPECIAL PEI-PFOT-172
VERSIÓN INICIAL DEL PLAN: DOCUMENTO PARA APROBACIÓN INICIAL

TÍTULO DEL PLANO:
ENCUADRE SOBRE PLANEAMIENTO MUNICIPAL
TÉRMINO MUNICIPAL DE VALVERDE DE ALCALÁ

PLANO Nº: **1-3.2**

ESCALA: 1:15.000

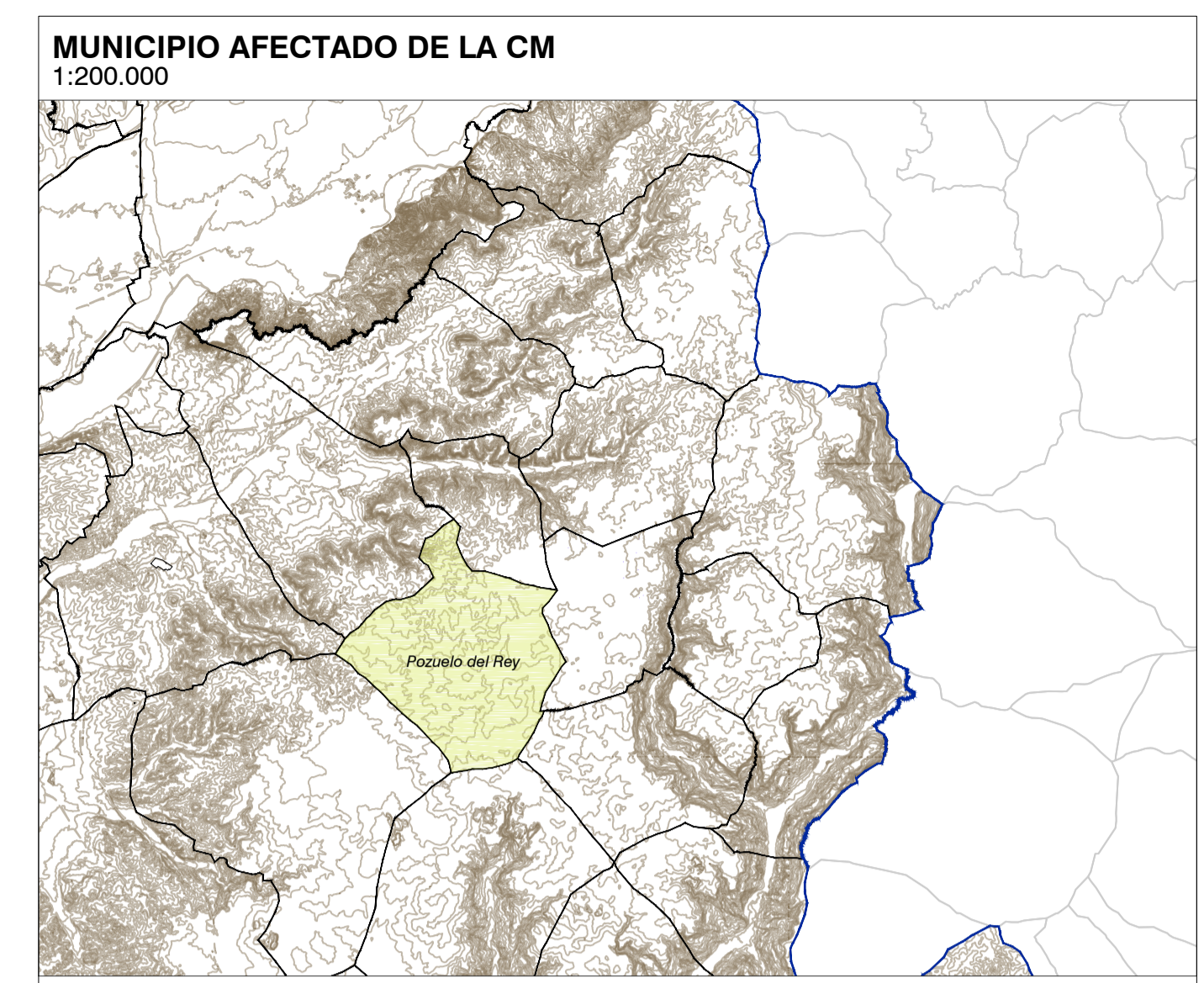
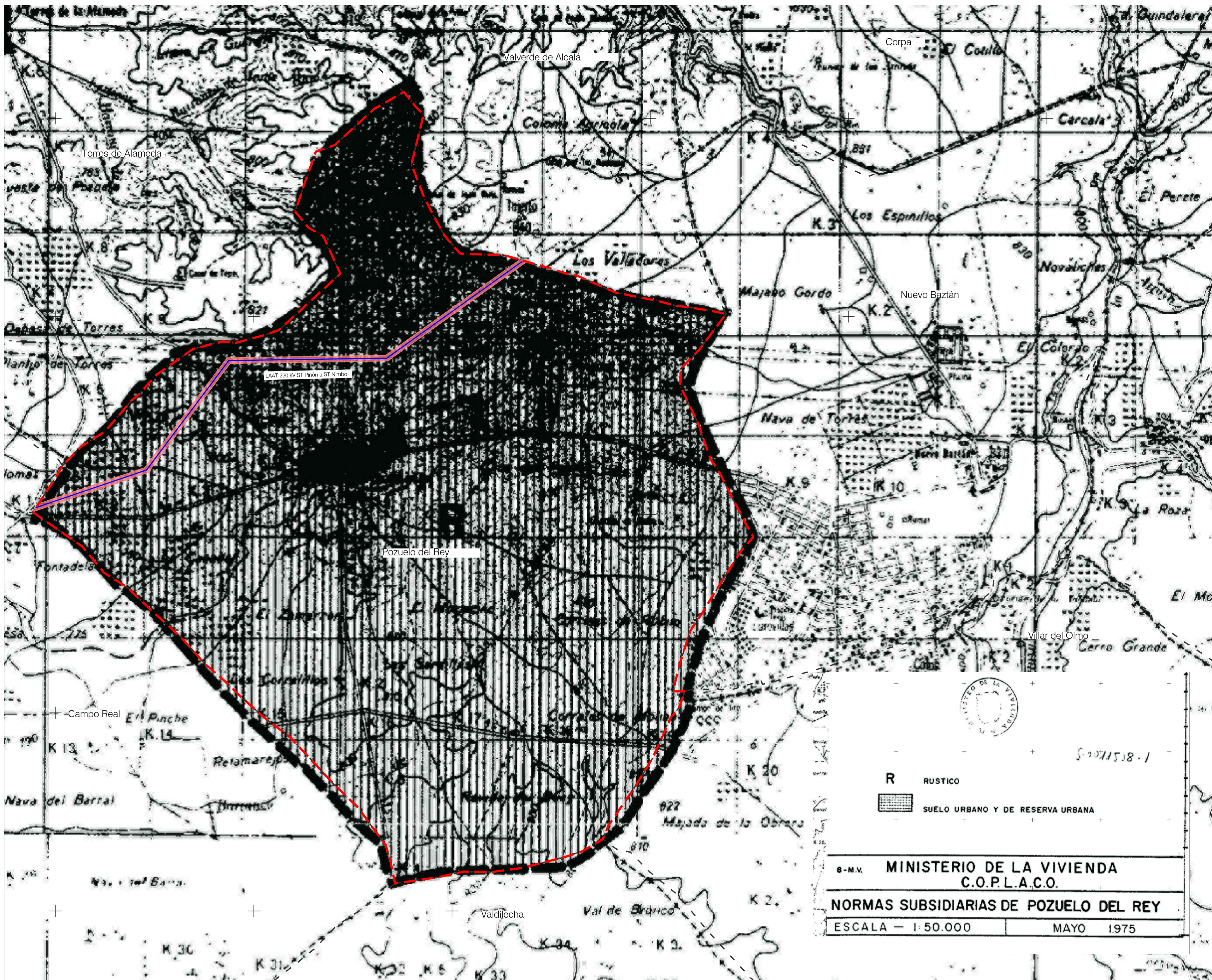
PROMOTOR: IGNIS, TotalEnergies

FECHA: Abril 2022

EQUIPO REDACTOR: RHI Estudio, Inv. y Proyectos S.L.P.

ETRS89 / UTM Zone 30N (EPSG:25830). Cuadrícula UTM 2000 m.
Base Cartográfica: Centro Regional de Información Cartográfica de la Comunidad de Madrid.

*Plano de clasificación extraído de Normas Subsidiarias Municipales de Planeamiento de Valverde de Alcalá. Documento georreferenciado y escalado para su adecuada representación gráfica; puede reflejar alguna distorsión del original.



MUNICIPIO AFECTADO DE LA CM
1:200.000

MUNICIPIO: POZUELO DEL REY
PLANEAMIENTO VIGENTE: Normas Subsidiarias de Planeamiento Municipal de Pozuelo del Rey
CM 30/04/1975

LAAT 220 kV: LÍNEA AÉREA DE ALTA TENSIÓN	LAAT 220 kV ST PIÑÓN A ST NIMBO	Superficie Ámbito PEI en municipio: 35,07 Ha
		Longitud de la línea en municipio: 5,85 m
		-Suelo Rústico 5,85 m
		35,07 Ha

R RUSTICO

SUELO URBANO Y DE RESERVA URBANA

8-M.V. MINISTERIO DE LA VIVIENDA
C.O.P.L.A.C.O.
NORMAS SUBSIDIARIAS DE POZUELO DEL REY
ESCALA - 1:50.000 **MAYO 1975**

-Superficie total del Ámbito del PEI:	411,97 Ha
-Superficie total del Ámbito del PEI en este municipio:	35,07 Ha
-LAAT 220 kV	35,07 Ha

NOTA: Las superficies sobre las distintas clasificaciones de suelo son orientativas.

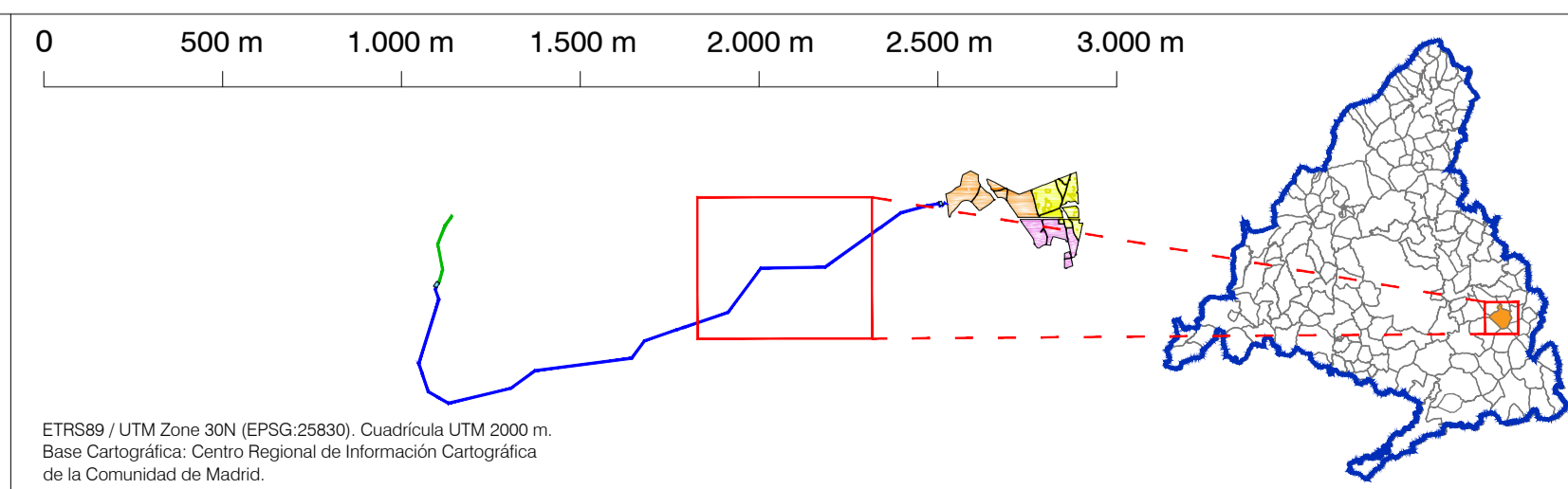
LEYENDA

- Término municipal

Ámbito del Plan Especial. El PEI contiene las siguiente infraestructuras:

- Delimitación del ámbito del PEI (Línea de Alta Tensión: delimitación de ámbito a 30 m de cada lado del eje y Línea Subterránea BT / 30 kV: delimitación de ámbito a 5 m de cada lado del eje)
- LAAT 220 kV ST Piñón a ST Nimbo

*Plano de clasificación extraído de Normas Subsidiarias de Pozuelo del Rey. Documento georreferenciado y escalado para su adecuada representación gráfica; puede reflejar alguna distorsión del original.



PLAN ESPECIAL PEI-PFOT-172
VERSIÓN INICIAL DEL PLAN: DOCUMENTO PARA APROBACIÓN INICIAL

TÍTULO DEL PLANO:
ENCUADRE SOBRE PLANEAMIENTO MUNICIPAL
TÉRMINO MUNICIPAL DE POZUELO DEL REY

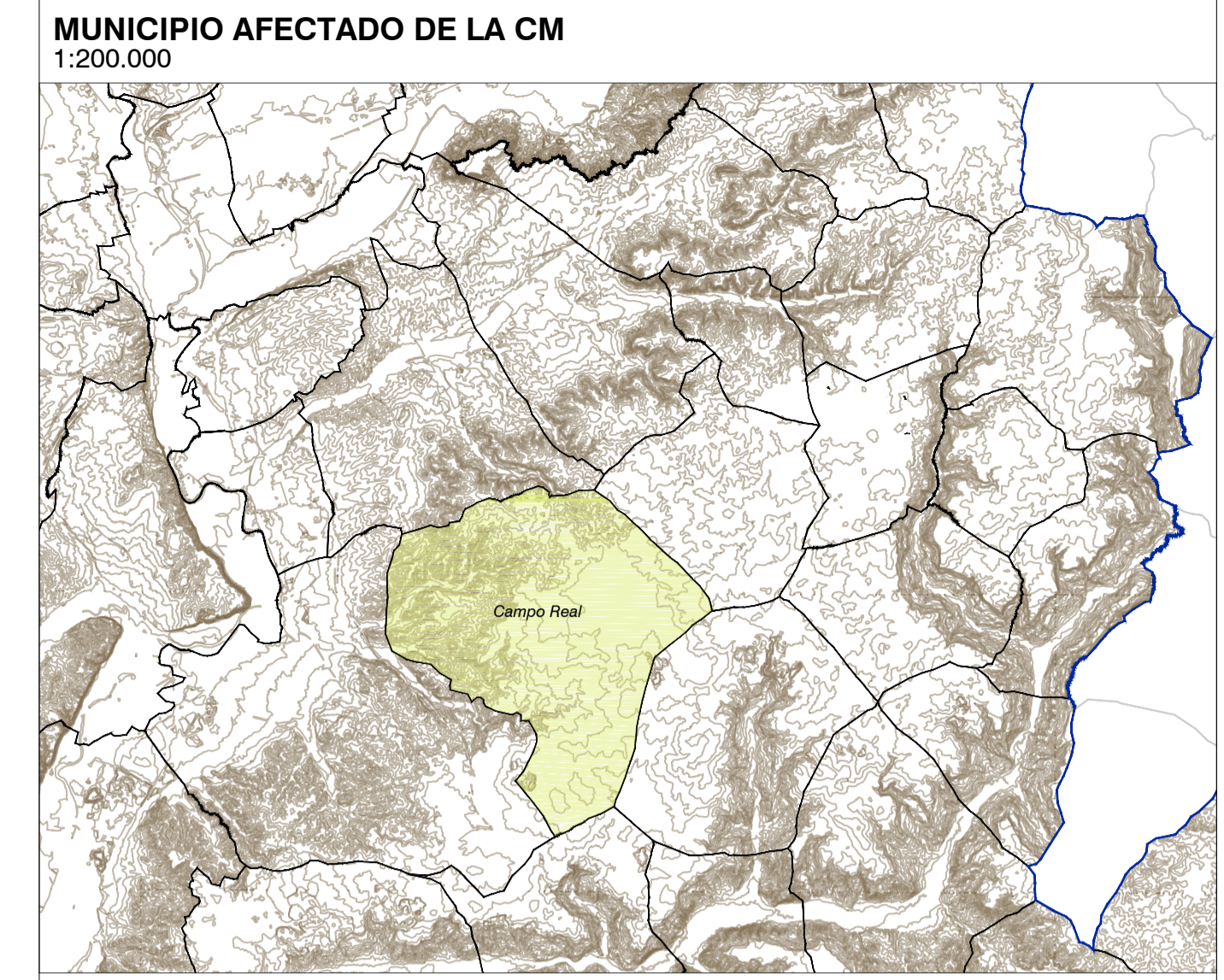
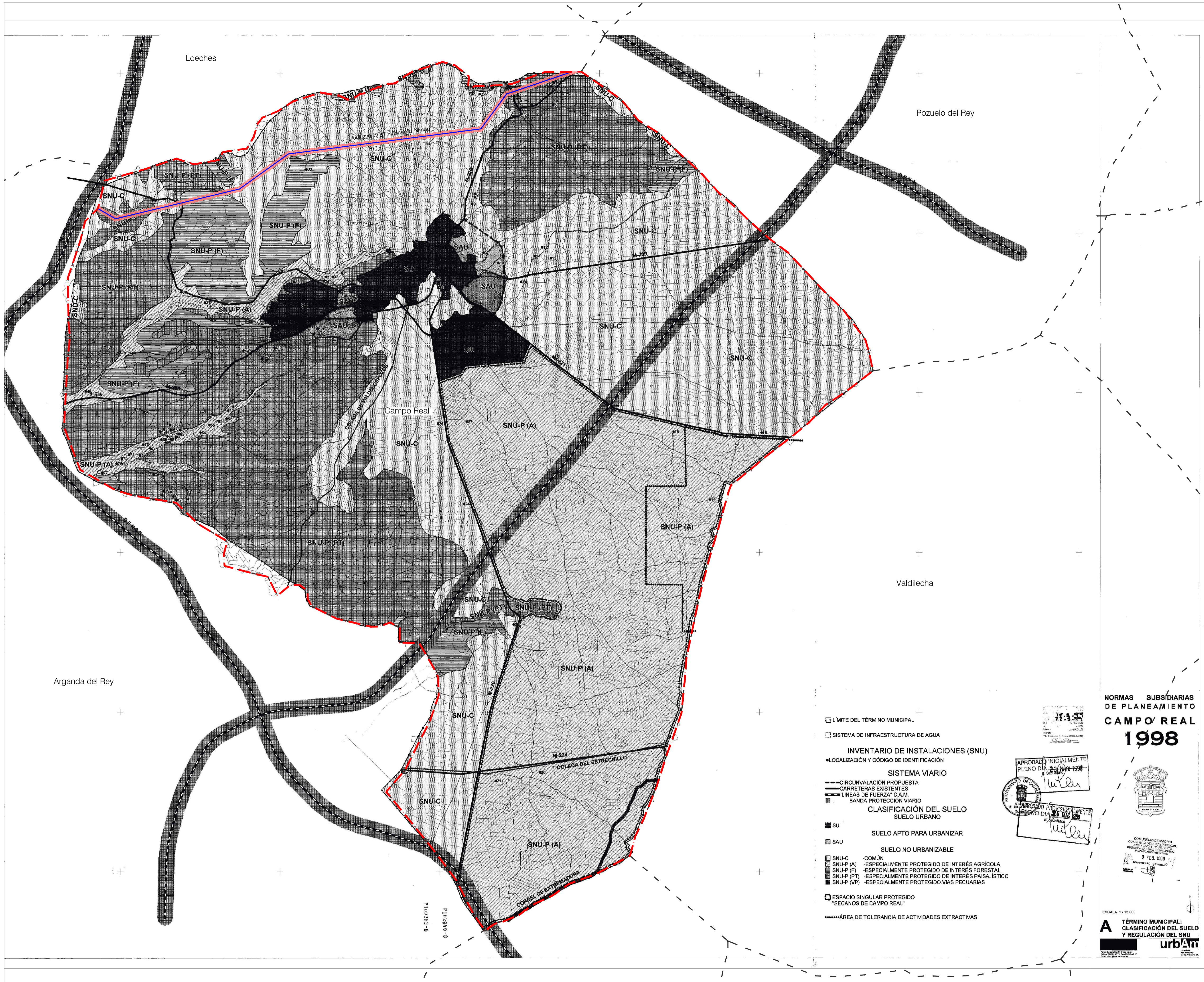
PLANO Nº: **I-3.3**

ESCALA: 1:20.000

PROMOTOR:
IGNIS
TotalEnergies

FECHA: Abril 2022

EQUIPO REDACTOR:
RHI Estudio, Inv. y Proyectos S.L.P.



MUNICIPIO AFECTADO DE LA CM
1:200.000

MUNICIPIO: CAMPO REAL
PLANEAMIENTO VIGENTE: Normas Subsidiarias de Planeamiento Municipal de Campo Real
BOCM 20/04/1999 (VIGENTE EN SUELO NO URBANIZABLE NNS 1991)

LAAT 220 kV:
LÍNEA AÉREA DE ALTA TENSIÓN

LAAT 220 kV ST PIÑÓN A ST NIMBO	Superficie
Superficie Área PEI en municipio:	38,69 Ha
Longitud de la línea en municipio:	6.444 m
-SNU-P(PT): Especialmente Protegido de Interés Paisajístico	1.777 m
-SNU-C: Común	10,67 Ha
-SNU-P(A)	4.131 m
-SNU-P(F): Especialmente Protegido de Interés Forestal	24,79 Ha
	536 m
	3,23 Ha

NORMAS SUBSIDIARIAS DE PLANEAMIENTO CAMPO REAL 1998

ESCALA: 1 / 13.000

A TÉRMINO MUNICIPAL: CLASIFICACIÓN DEL SUELO Y REGULACIÓN DEL SNU
urbam

INVENTARIO DE INSTALACIONES (SNU)
LOCALIZACIÓN Y CÓDIGO DE IDENTIFICACIÓN

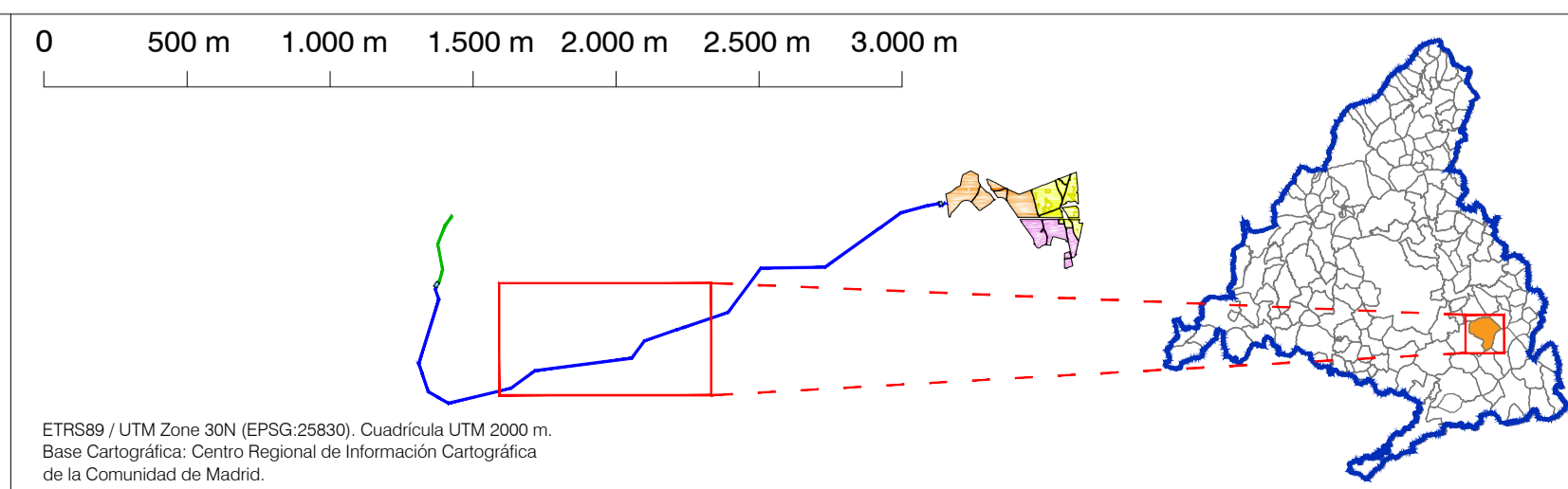
SISTEMA VIARIO
CIRCUNVALACIÓN PROPUESTA
CARRETERAS EXISTENTES
LÍNEAS DE FUERZA C.A.M.
BANDA PROTECCIÓN VIARIO

CLASIFICACIÓN DEL SUELO SUELO URBANO
SU SUELO APTO PARA URBANIZAR
SAU SUELO NO URBANIZABLE
SNU-C -COMÚN
SNU-P (A) -ESPECIALMENTE PROTEGIDO DE INTERÉS AGRÍCOLA
SNU-P (F) -ESPECIALMENTE PROTEGIDO DE INTERÉS FORESTAL
SNU-P (PT) -ESPECIALMENTE PROTEGIDO DE INTERÉS PAISAJÍSTICO
SNU-P (VP) -ESPECIALMENTE PROTEGIDO VÍAS PECUARIAS

ESPACIO SINGULAR PROTEGIDO "SEGANOS DE CAMPO REAL"
ÁREA DE TOLERANCIA DE ACTIVIDADES EXTRACTIVAS

APROBADO INICIALMENTE PLENO DEL 29 DE JUNIO DE 1998
COMISIÓN DE PLANIFICACIÓN URBANA Y TERRITORIAL DEL AYUNTAMIENTO DE CAMPO REAL
9 FEB. 2020

LEYENDA
Término municipal
Ámbito del Plan Especial. El PEI contiene las siguiente infraestructuras:
Delimitación del ámbito del PEI (Línea de Alta Tensión: delimitación de ámbito a 30 m de cada lado del eje y Línea Subterránea BT / 30 kV: delimitación de ámbito a 5 m de cada lado del eje)
LAAT 220 kV ST Piñón a ST Nimbo



NOTA: Las superficies sobre las distintas clasificaciones de suelo son orientativas.

PLAN ESPECIAL PEI-PFOT-172
VERSIÓN INICIAL DEL PLAN: DOCUMENTO PARA APROBACIÓN INICIAL

TÍTULO DEL PLANO:
ENCUADRE SOBRE PLANEAMIENTO MUNICIPAL
TÉRMINO MUNICIPAL DE CAMPO REAL

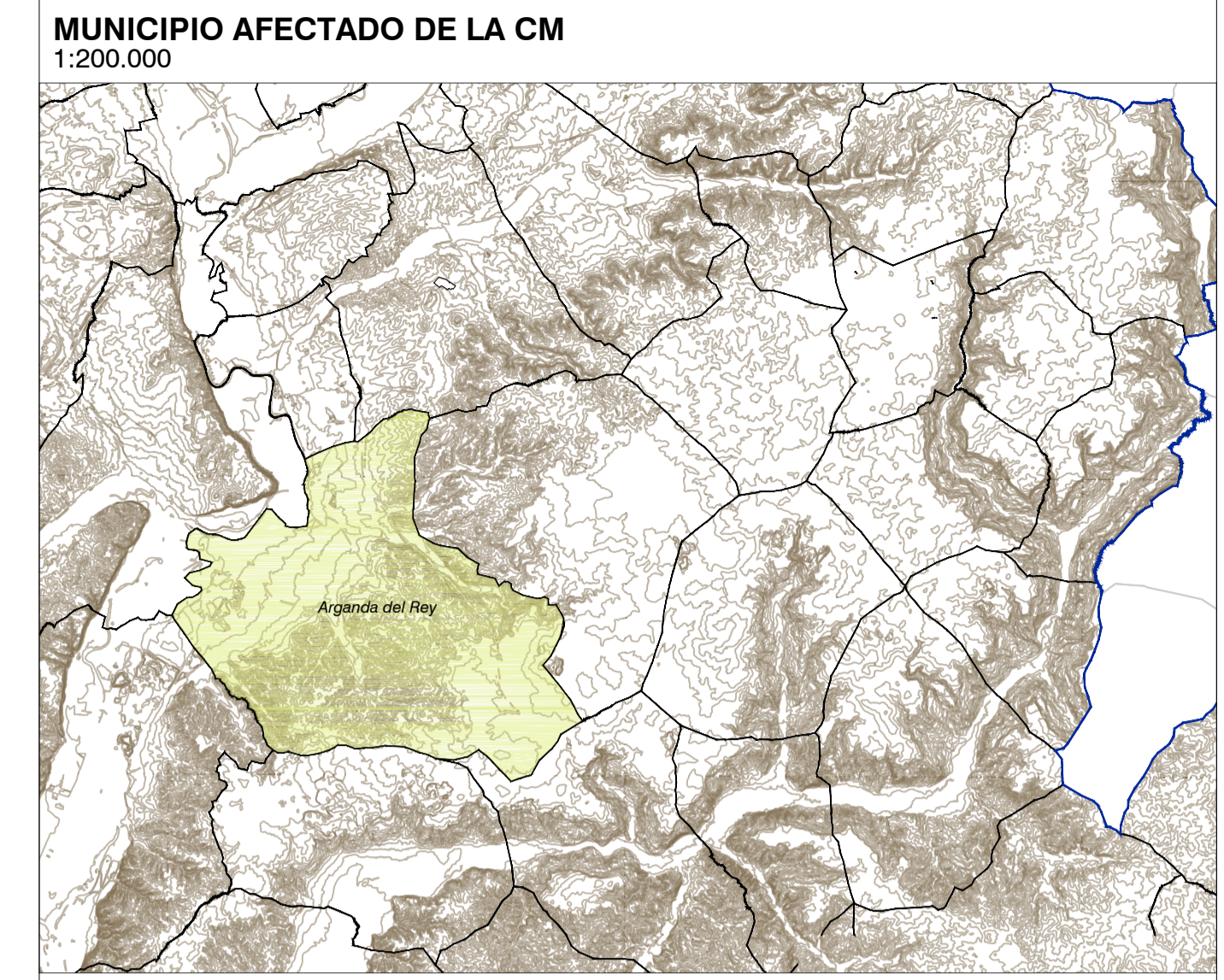
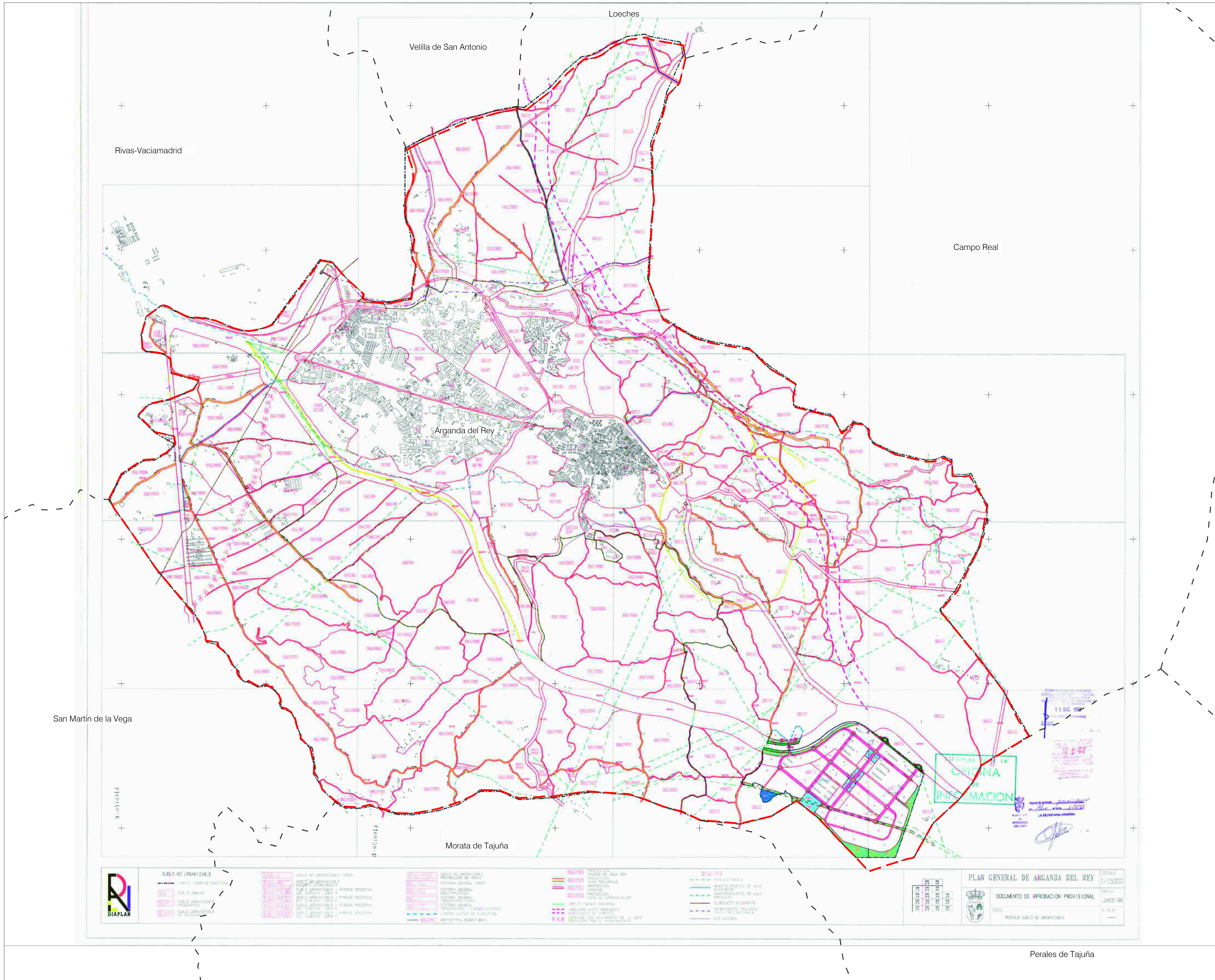
PLANO Nº: **I-3.4**

ESCALA: 1:20.000
FECHA: Abril 2022

PROMOTOR:
IGNIS
TotalEnergies

EQUIPO REDACTOR:
RH Estudio, Inv. y Proyectos S.L.P.

*Plano de clasificación extraído de Normas Subsidiarias de Planeamiento de Campo Real. Documento georeferenciado y escalado para su adecuada representación gráfica; puede reflejar alguna distorsión del original.



MUNICIPIO AFECTADO DE LA CM
1:200.000

MUNICIPIO: ARGANDA DEL REY
PLANEAMIENTO VIGENTE: Plan General de Ordenación Urbana de Arganda del Rey
BOCM 08/04/1999 (VIGENTE EN SUELO NO URBANIZABLE PGOU 1985)

LAAT 220 kV: LINEA AÉREA DE ALTA TENSIÓN

LAAT 220 kV ST PIÑÓN A ST NIMBO

Superficie Ámbito PEI en municipio:	4,87 Ha
Longitud de la línea en municipio:	817 m
-SNU-C: Común	753 m
	4,50 Ha
-SNU-PVC:Protección Vías de Comunicación	64 m
	0,37 Ha

-Superficie total del Ámbito del PEI: 411,97 Ha
-Superficie total del Ámbito del PEI en este municipio: 4,87 Ha
-LAAT 220 kV: 4,87 Ha

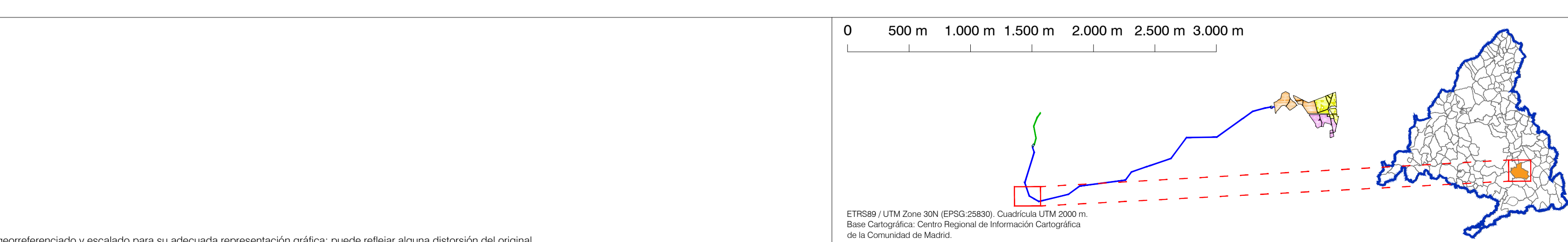
NOTA: Las superficies sobre las distintas clasificaciones de suelo son orientativas.

LEYENDA

--- Término municipal

Ámbito del Plan Especial. El PEI contiene las siguiente infraestructuras:

- Delimitación del ámbito del PEI (Línea de Alta Tensión: delimitación de ámbito de 30 m de cada lado del eje y Línea Subterránea BT / 30 kV: delimitación de ámbito de 5 m de cada lado del eje)
- LAAT 220 kV ST Piñón a ST Nimbo



PLAN ESPECIAL PEI-PFOT-172
VERSIÓN INICIAL DEL PLAN: DOCUMENTO PARA APROBACIÓN INICIAL

TÍTULO DEL PLANO:
ENCUADRE SOBRE PLANEAMIENTO MUNICIPAL
TÉRMINO MUNICIPAL DE ARGANDA DEL REY

PLANO Nº: **1-3.5**

ESCALA: 1:20.000

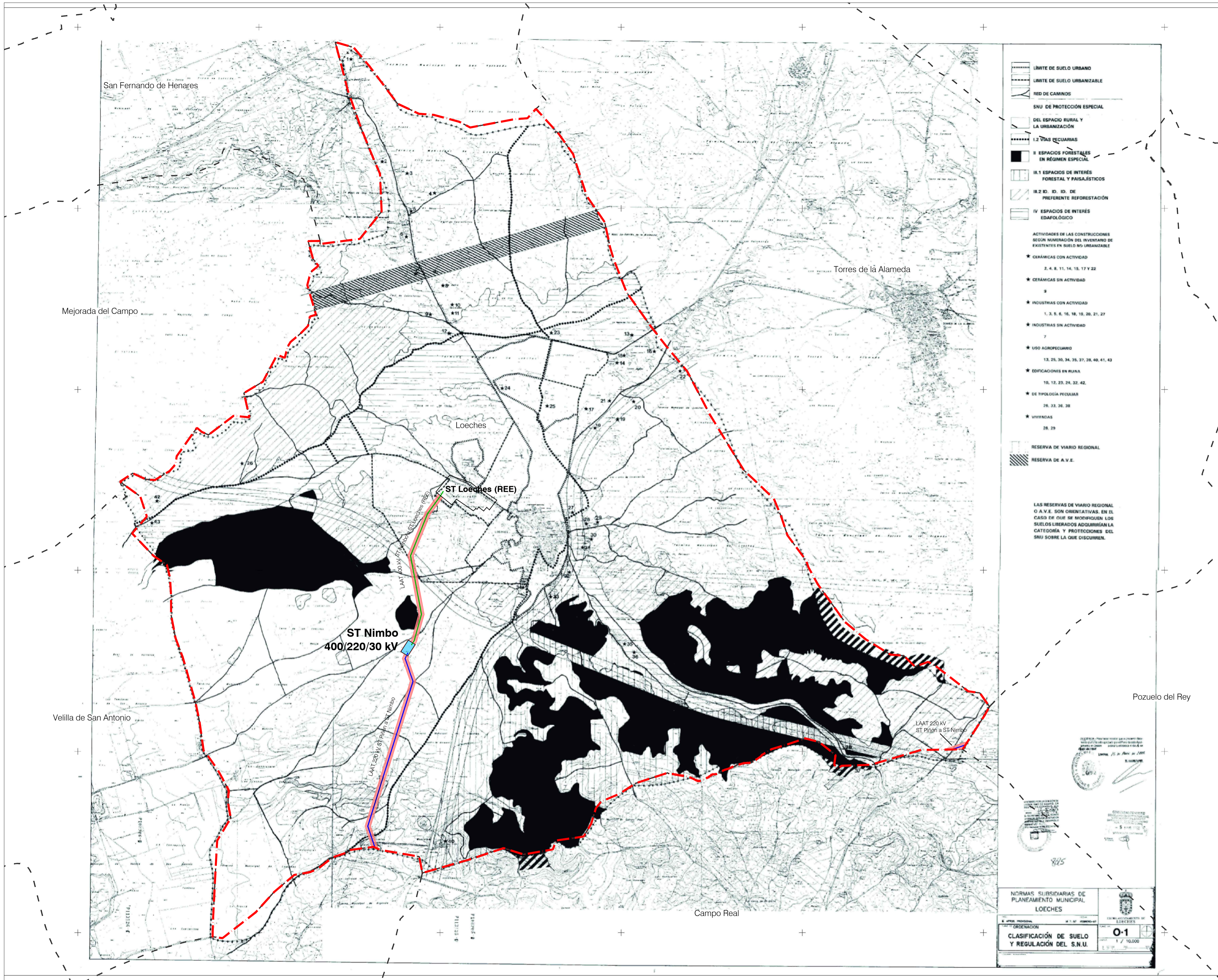
FECHA: Abril 2022

PROMOTOR:
IGNIS
TotalEnergies

EQUIPO REDACTOR:
RHI Estudio, Inv. y Proyectos S.L.P.

ETRS89 / UTM Zone 30N (EPSG:25830), Cuadrícula UTM 2000 m
Base Cartográfica: Centro Regional de Información Cartográfica de la Comunidad de Madrid.

*Plano de clasificación extraído del Plan General de Ordenación Urbana de Arganda del Rey, Documento georeferenciado y escalado para su adecuada representación gráfica; puede reflejar alguna distorsión del original.



- LIMITE DE SUELO URBANO
 - - - LIMITE DE SUELO URBANIZABLE
 - RED DE CAMINOS
 - SNU DE PROTECCIÓN ESPECIAL
 - DEL ESPACIO RURAL Y LA URBANIZACIÓN
 - 1.2 VÍAS VERDEJAS
 - II ESPACIOS FORESTALES EN RÉGIMEN ESPECIAL
 - III.1 ESPACIOS DE INTERÉS FORESTAL Y PAISAJÍSTICOS
 - III.2 ID. ID. DE PREFERENTE REFORESTACIÓN
 - IV ESPACIOS DE INTERÉS EDAFOLÓGICO
- ACTIVIDADES DE LAS CONSTRUCCIONES SEGUN NUMERACION DEL INVENTARIO DE EXISTENTES EN SUELO NO URBANIZABLE
- ★ CERÁMICAS CON ACTIVIDAD 2, 4, 8, 11, 14, 15, 17 Y 22
 - ★ CERÁMICAS SIN ACTIVIDAD 3
 - ★ INDUSTRIAS CON ACTIVIDAD 1, 3, 5, 6, 16, 18, 20, 21, 27
 - ★ INDUSTRIAS SIN ACTIVIDAD 7
 - ★ USO AGROPECUARIO 13, 25, 30, 34, 35, 37, 38, 40, 41, 43
 - ★ EDIFICACIONES EN RUINA 10, 12, 23, 24, 32, 42
 - ★ DE TIPOLOGÍA PECULIAR 26, 33, 36, 38
 - ★ VIVIENDAS 28, 29
- RESERVA DE VIARIO REGIONAL
- RESERVA DE A.V.E.
- LAS RESERVAS DE VIARIO REGIONAL O A.V.E. SON ORIENTATIVAS. EN EL CASO DE QUE SE MODIFICARAN LOS SUELOS LIBERADOS ADQUIRIRÁN LA CATEGORÍA Y PROTECCIONES DEL SNU SOBRE LA OME DISCURRIMEN.

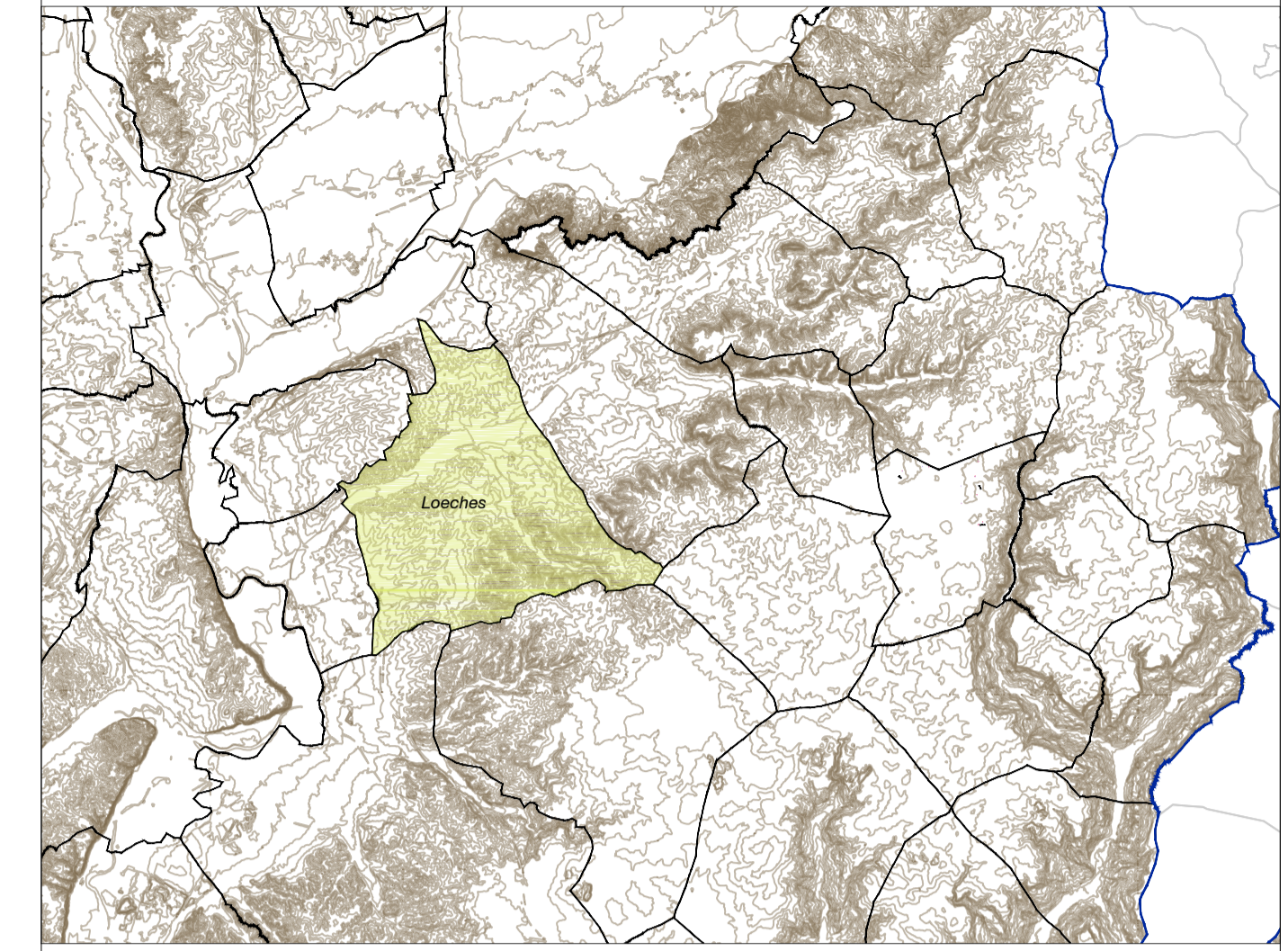
NORMAS SUBSIDIARIAS DE PLANEAMIENTO MUNICIPAL LOECHES

CLASIFICACIÓN DE SUELO Y REGULACIÓN DEL S.N.U.

0-1

1 / 10.000

MUNICIPIO AFECTADO DE LA CM
1:200.000



MUNICIPIO: LOECHES
PLANEAMIENTO VIGENTE: Normas Subsidiarias de Planeamiento Municipal de Loeches
BOCM 02/10/1997

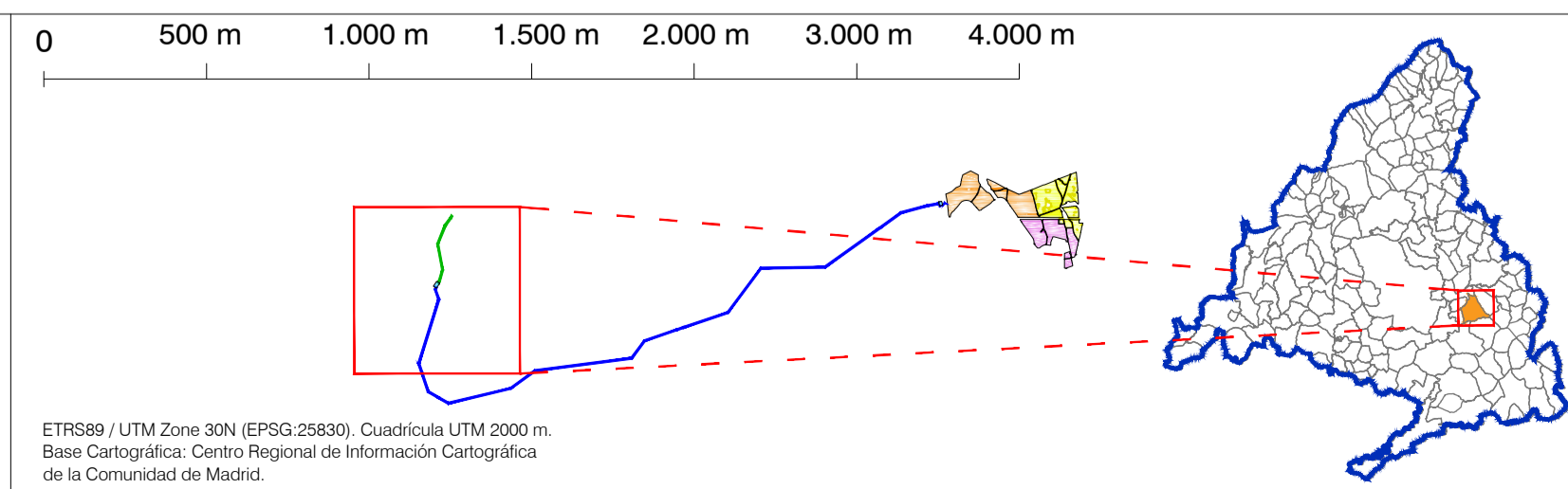
LAAT 220 kV: LÍNEA AÉREA DE ALTA TENSIÓN	LAAT 220 kV ST PIÑÓN A ST NIMBO Superficie Ámbito PEI en municipio: 14,34 Ha Longitud de la línea en municipio: 2.416 m -Suelo No Urbanizable de Protección Especial del Espacio Rural y la Urbanización: 1.902 m 11,42 Ha -Suelo No Urbanizable de Protección Especial III. 2 de Preferente Reforestación: 514 m 3,10 Ha
ST 400/220/30 kV: SUBESTACIÓN TRANSFORMADORA	ST NIMBO 400/220/30 kV Superficie Ámbito PEI en municipio: 1,35 Ha Superficie de la ST en municipio: 1,35 Ha -Suelo No Urbanizable de Protección Especial del Espacio Rural y la Urbanización: 1,35 Ha
LAAT 400 kV: LÍNEA AÉREA DE ALTA TENSIÓN	LAAT 400 kV ST NIMBO A ST LOECHES (REE) Superficie Ámbito PEI en municipio: 10,42 Ha Longitud de la línea en municipio: 1.820 m -Suelo No Urbanizable de Protección Especial del espacio Rural y la Urbanización: 911 m 5,29 Ha -Suelo Urbanizable: 909 m 5,13 Ha

-Superficie total del Ámbito del PEI: 411,97 Ha
-Superficie total del Ámbito del PEI en este municipio: 26,11 Ha
-ST: 1,35 Ha
-LAAT 220 kV: 14,34 Ha
-LAAT 400 kV: 10,42 Ha

NOTA: Las superficies sobre las distintas clasificaciones de suelo son orientativas.

- LEYENDA**
- Término municipal
- Ámbito del Plan Especial. El PEI contiene las siguiente infraestructuras:**
- Delimitación del ámbito del PEI (Línea de Alta Tensión: delimitación de ámbito a 30 m de cada lado del eje y Línea Subterránea BT / 30 kV: delimitación de ámbito a 5 m de cada lado del eje)
 - LAAT 220 kV de ST Piñón a ST Nimbo
 - LAAT 400 kV de ST Nimbo a ST Loeches (Red Eléctrica Española)
 - Subestación Transformadora ST Nimbo 400/220/30 kV

*Plano de clasificación extraído de Plan General de Ordenación Urbana de Loeches. Documento georreferenciado y escalado para su adecuada representación gráfica: puede reflejar alguna distorsión del original.



PLAN ESPECIAL PEI-PFOT-172
VERSIÓN INICIAL DEL PLAN: DOCUMENTO PARA APROBACIÓN INICIAL

TÍTULO DEL PLANO:
ENCUADRE SOBRE PLANEAMIENTO MUNICIPAL
TÉRMINO MUNICIPAL DE LOECHES

PLANO Nº:
I-3.6

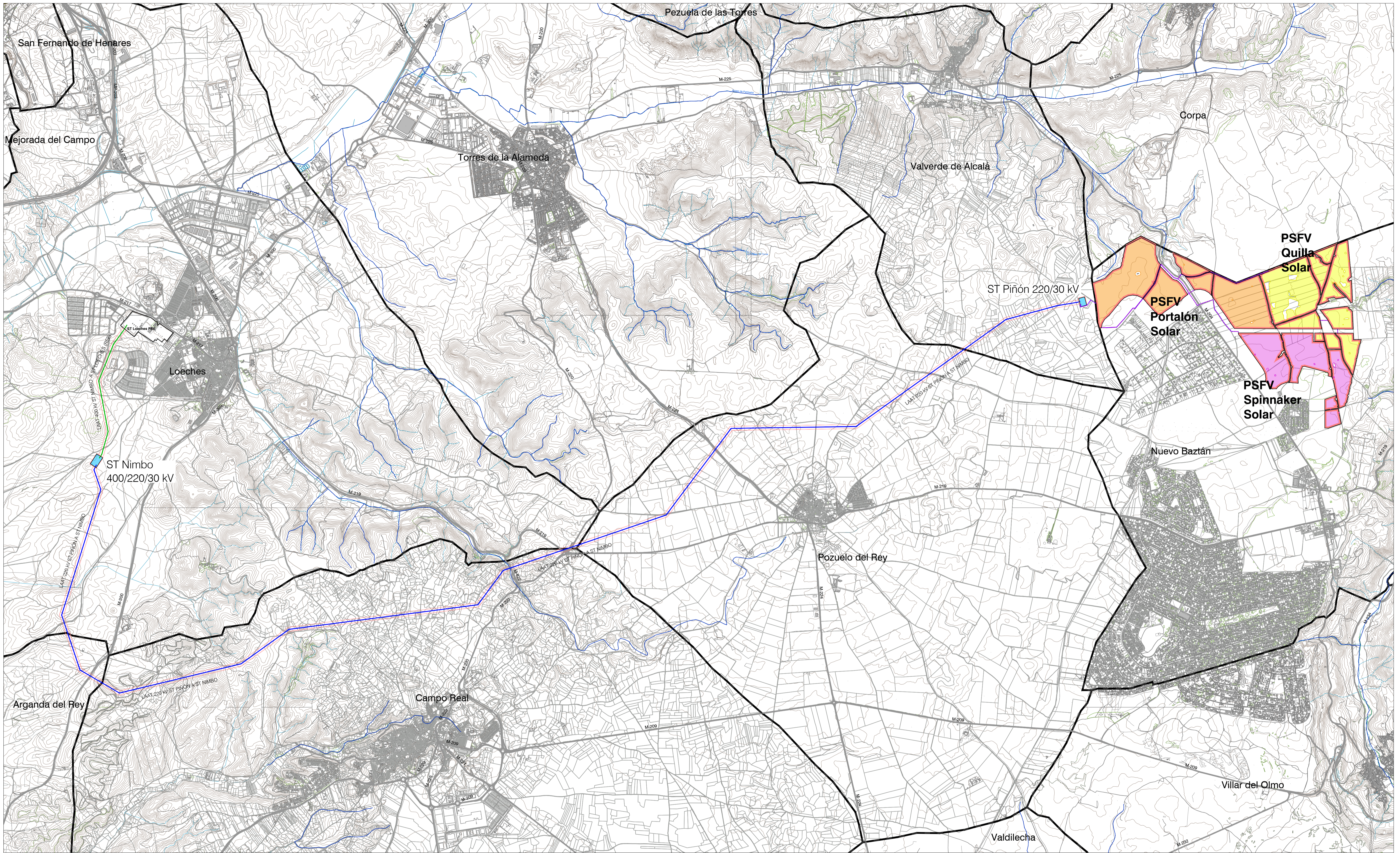
ESCALA: 1:22.000

PROMOTOR: IGNIS TotalEnergies

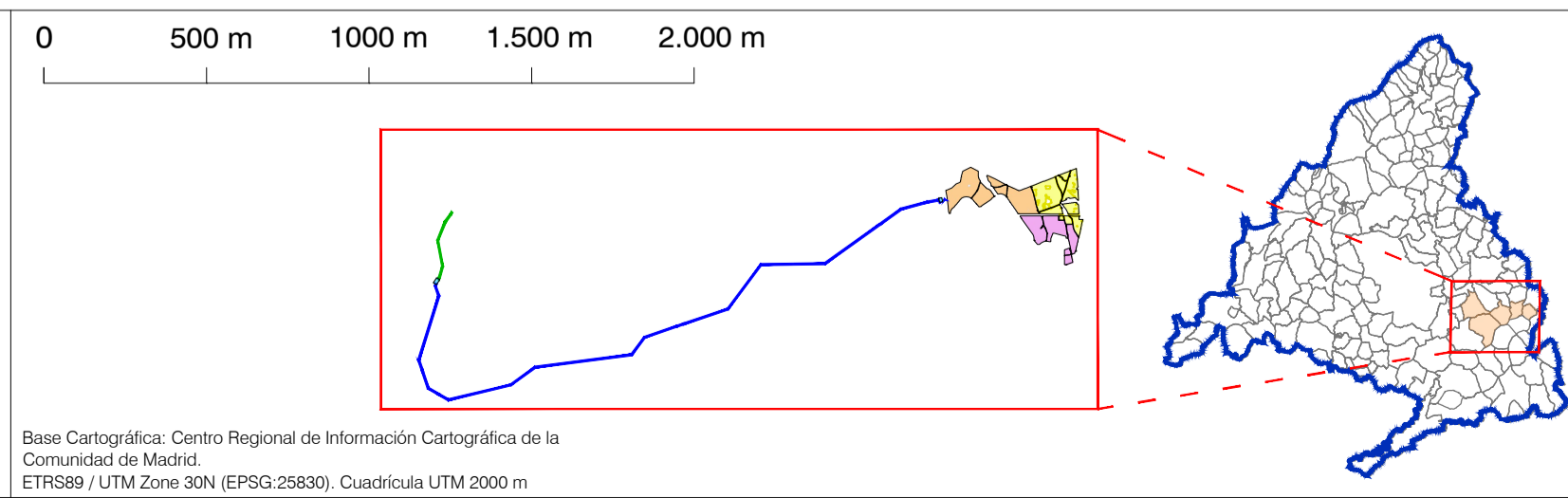
EQUIPO REDACTOR: RH Estudio, Inv. y Proyectos S.L.P.

FECHA: Abril 2022

IGNIS TotalEnergies RH Estudio, Inv. y Proyectos S.L.P.



- LEYENDA**
- Líneas municipales
 - Ámbito del Plan Especial. El PEI contiene las siguiente infraestructuras:**
 - Delimitación del ámbito del PEI (Línea de Alta Tensión: delimitación de ámbito a 30 m de cada lado del eje y Línea Subterránea BT / 30 kV: delimitación de ámbito a 5 m de cada lado del eje)
 - Valiado de las PSFVs Portalón Solar, Quilla Solar y Spinnaker Solar
 - Implantación de la PSFV Portalón Solar
 - Implantación de la PSFV Quilla Solar
 - Implantación de la PSFV Spinnaker Solar
 - LS (Línea Subterránea BT/30 kV)
 - Subestación Transformadora
 - LAAT 220 kV ST Piñón a ST Nimbo
 - LAAT 400 kV ST Nimbo a ST LOECHES (Red Eléctrica Española)



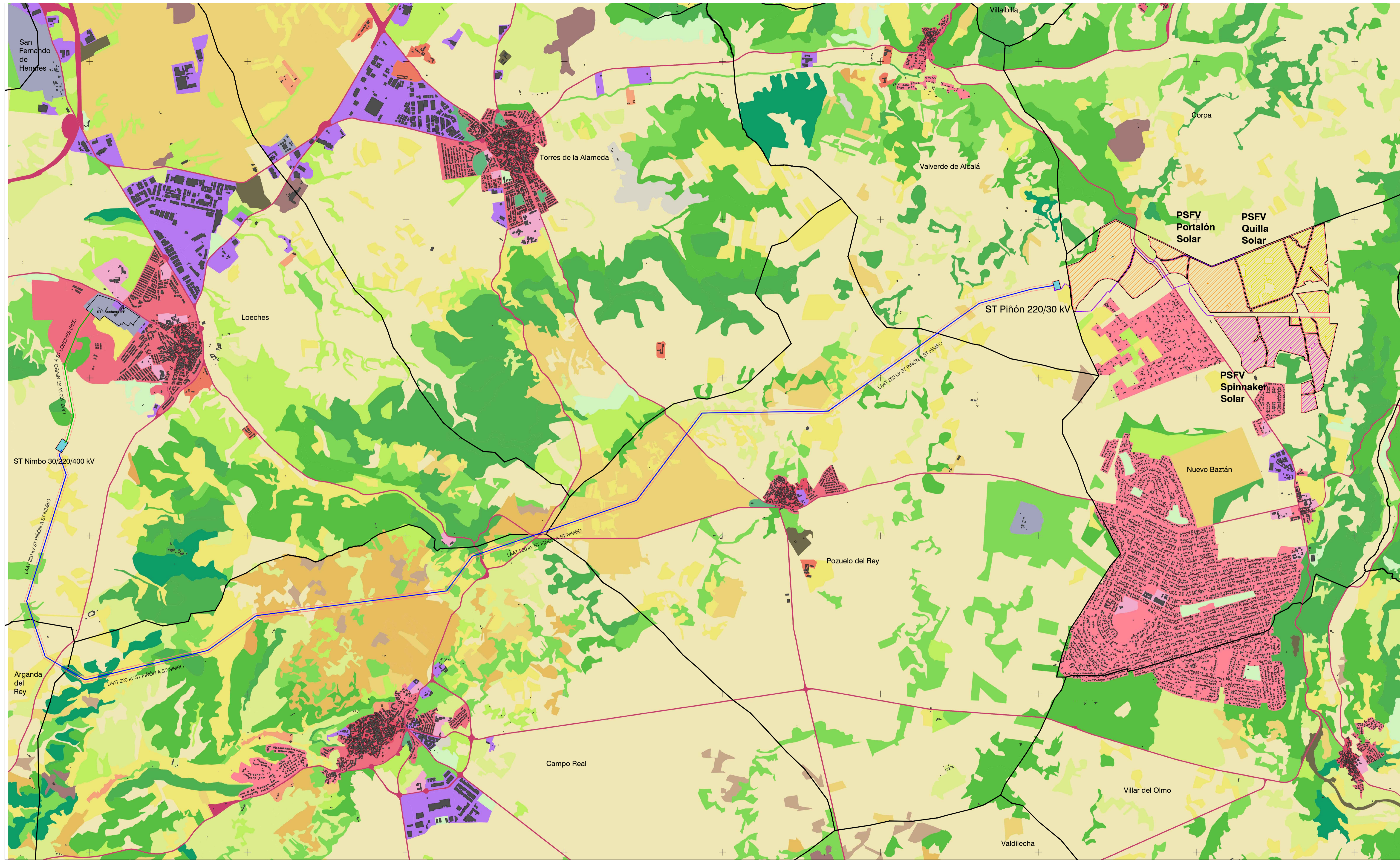
PLAN ESPECIAL PEI-PFOT-172
 VERSIÓN INICIAL DEL PLAN: DOCUMENTO PARA APROBACIÓN INICIAL
 TÍTULO DEL PLANO:
ÁMBITO DEL PLAN ESPECIAL

ESCALA: 1:22.000
 FECHA: Abril 2022

PROMOTOR:
 IGNIS
 TotalEnergies

EQUIPO REDACTOR:
 RHI Estudio, Inv. y Proyectos S.L.P.

PLANO Nº:
1-4



LEYENDA

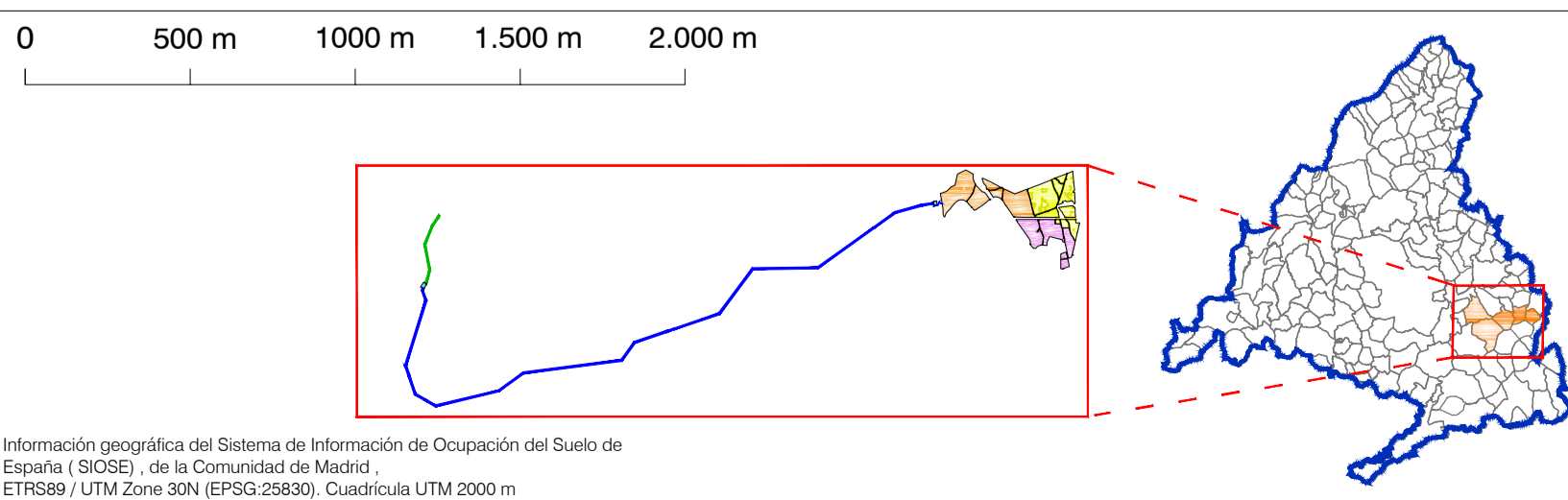
Términos municipales

Ámbito del Plan Especial. El PEI contiene las siguiente infraestructuras:

- Delimitación del ámbito del PEI (Línea de Alta Tensión: delimitación de ámbito a 30 m de cada lado del eje y Línea Subterránea BT / 30 kV: delimitación de ámbito a 5 m de cada lado del eje)
- Vallado de las PSFVs Portalón Solar, Quilla Solar y Spinnaker Solar
- Implantación de la PSFV Portalón Solar
- Implantación de la PSFV Quilla Solar
- Implantación de la PSFV Spinnaker Solar
- LS (Línea Subterránea BT / 30 kV)
- Subestación Transformadora
- LAAT 220 kV ST Piñón a ST Nimbo
- LAAT 400 kV ST Nimbo a SET LOECHES (Red Eléctrica Española)

SIOSE - Clasificación Ocupación del Suelo

<ul style="list-style-type: none"> Casco Ensanche Discontinuo Zona verde urbana Instalación agrícola y/o ganadera Industrial Servicio Dotacional Asentamiento agrícola y huerta 	<ul style="list-style-type: none"> Red viaria o ferroviaria Infraestructura de suministro Infraestructura de residuos Cultivo herbáceo Frutal no cítrico Vivero Olivar Combinación de cultivos leñosos Combinación de cultivos 	<ul style="list-style-type: none"> Combinación de cultivos con vegetación Bosque de frondosas Bosque de coníferas Bosque mixto Pastizal o herbazal Matorral Combinación de vegetación Roquedo Suelo desnudo
---	---	--



PLAN ESPECIAL PEI-POT-172
 VERSIÓN INICIAL DEL PLAN: DOCUMENTO PARA APROBACIÓN INICIAL

TÍTULO DEL PLANO:
EDIFICACIÓN Y USOS ACTUALES.
PLANTA GENERAL

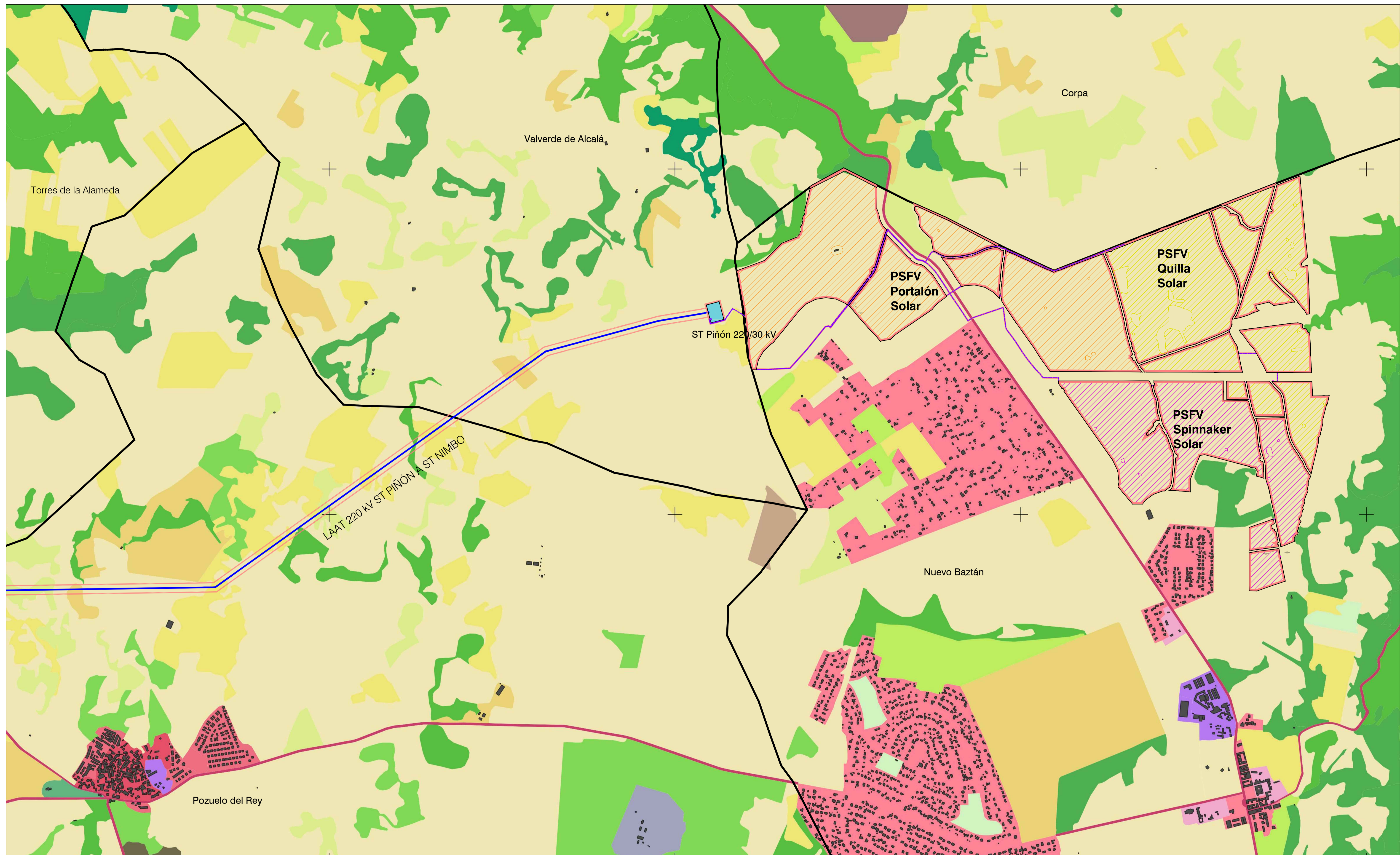
ESCALA: 1:22.000

FECHA: Abril 2022

PROMOTOR:
 Ignis Energía S.L. TotalEnergies Electricidad y Gas España, S.A.

PLANO Nº:
I-5.1

EQUIPO REDACTOR:
 RH Estudio, Inv. y Proyectos S.LP



LEYENDA

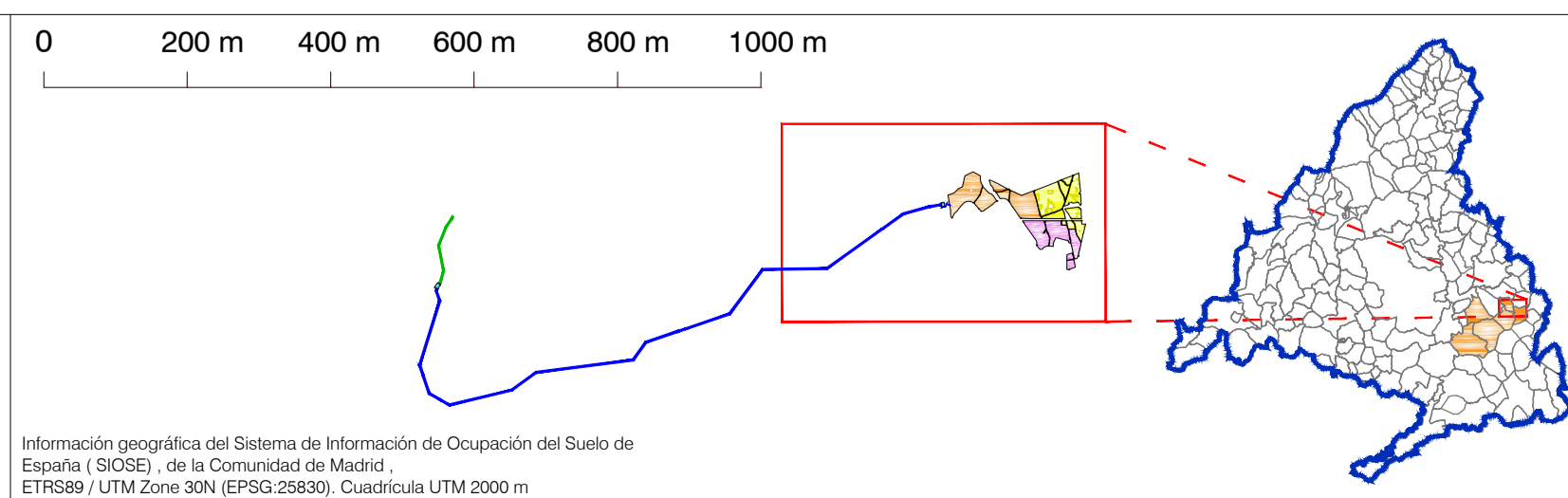
Términos municipales

Ámbito del Plan Especial. El PEI contiene las siguiente infraestructuras:

- Delimitación del ámbito del PEI (Línea de Alta Tensión a 30 m de cada lado del eje y Línea subterránea BT/30 kV a 5 m de cada lado del eje)
- Vallado de las PSFVs Portalón Solar, Quilla Solar y Spinnaker Solar
- Implantación de la PSFV Portalón Solar
- Implantación de la PSFV Quilla Solar
- Implantación de la PSFV Spinnaker Solar
- LS (Línea Subterránea BT/30 kV)
- Subestación Transformadora
- LAAT 220 kV ST Piñón a ST Nimbo
- LAAT 400 kV ST Nimbo a ST LOECHES (Red Eléctrica Española)

SIOSE - Clasificación Ocupación del Suelo

Casco	Red viaria o ferroviaria	Combinación de cultivos con vegetación
Ensanche	Infraestructura de suministro	Bosque de frondosas
Discontinuo	Infraestructura de residuos	Bosque de coníferas
Zona verde urbana	Cultivo herbáceo	Bosque mixto
Instalación agrícola y/o ganadera	Frutal no cítrico	Pastizal o herbazal
Extracción minera	Vivero	Matorral
Industrial	Olivar	Combinación de vegetación
Servicio Dotacional	Combinación de cultivos leñosos	Roqueado
Asentamiento agrícola y huerta	Combinación de cultivos	Suelo desnudo



PLAN ESPECIAL PEI-PFOT-172
 VERSIÓN INICIAL DEL PLAN: DOCUMENTO PARA APROBACIÓN INICIAL

TÍTULO DEL PLANO:
EDIFICACIÓN Y USOS ACTUALES. DETALLE 1

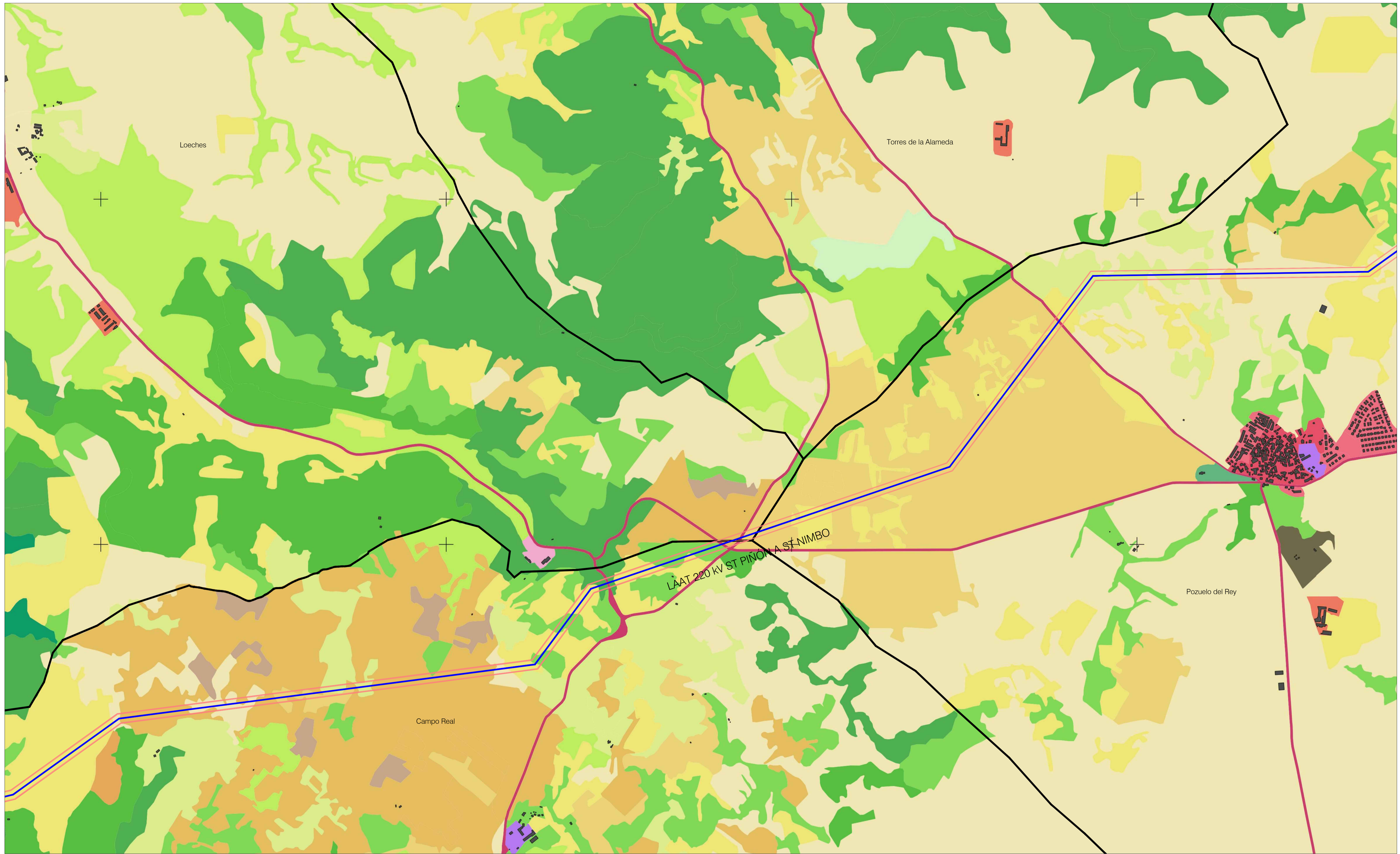
PLANO Nº:
I-5.1.1

ESCALA: 1:10.000

FECHA: Abril 2022

PROMOTOR:
 IGNE S.L. TotalEnergies

EQUIPO REDACTOR:
 RH Estudio, Inv. y Proyectos S.L.P.



LEYENDA

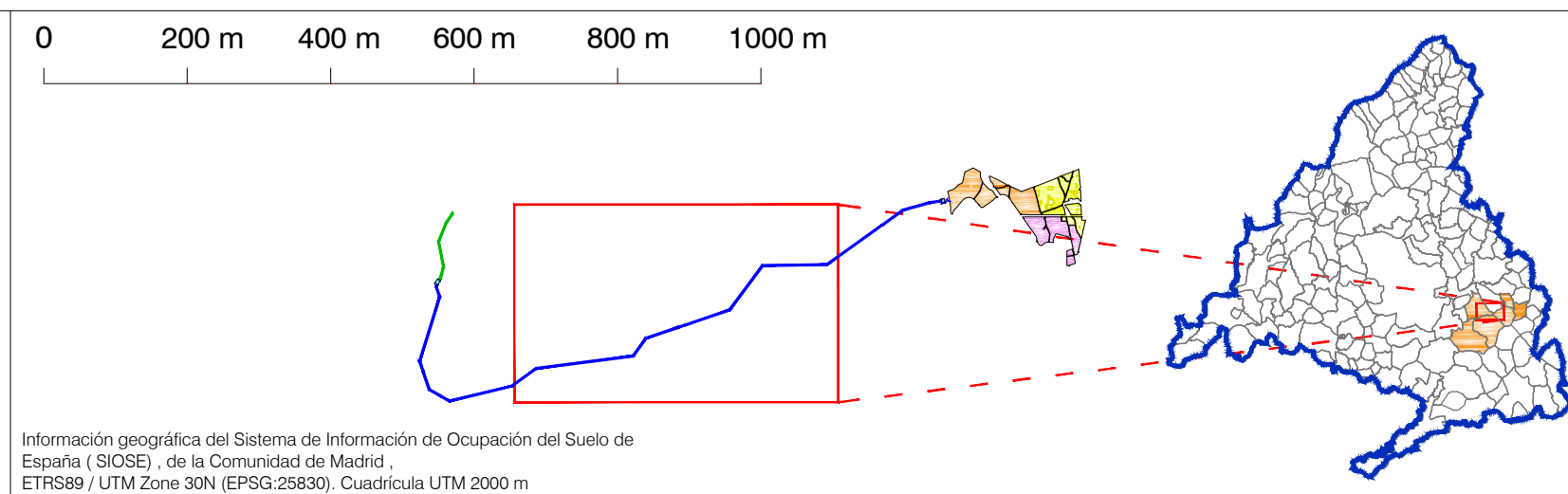
Términos municipales

Ámbito del Plan Especial. El PEI contiene las siguiente infraestructuras:

- Delimitación del ámbito del PEI (Línea de Alta Tensión a 30 m de cada lado del eje y Línea subterránea BT/30 kV a 5 m de cada lado del eje)
- LAAT 220 kV ST Piñón a ST Nimbo

SIOSE - Clasificación Ocupación del Suelo

<ul style="list-style-type: none"> Casco Ensanche Discontinuo Zona verde urbana Instalación agrícola y/o ganadera Extracción minera Industrial Servicio Dotacional Asentamiento agrícola y huerta 	<ul style="list-style-type: none"> Red viaria o ferroviaria Infraestructura de suministro Infraestructura de residuos Cultivo herbáceo Frutal no cítrico Vivero Olivar Combinación de cultivos leñosos Combinación de cultivos 	<ul style="list-style-type: none"> Combinación de cultivos con vegetación Bosque de frondosas Bosque de coníferas Bosque mixto Pastizal o herbazal Matorral Combinación de vegetación Roqueado Suelo desnudo
--	---	---



PLAN ESPECIAL PEI-PFOT-172
 VERSIÓN INICIAL DEL PLAN: DOCUMENTO PARA APROBACIÓN INICIAL

TÍTULO DEL PLANO:
EDIFICACIÓN Y USOS ACTUALES. DETALLE 2

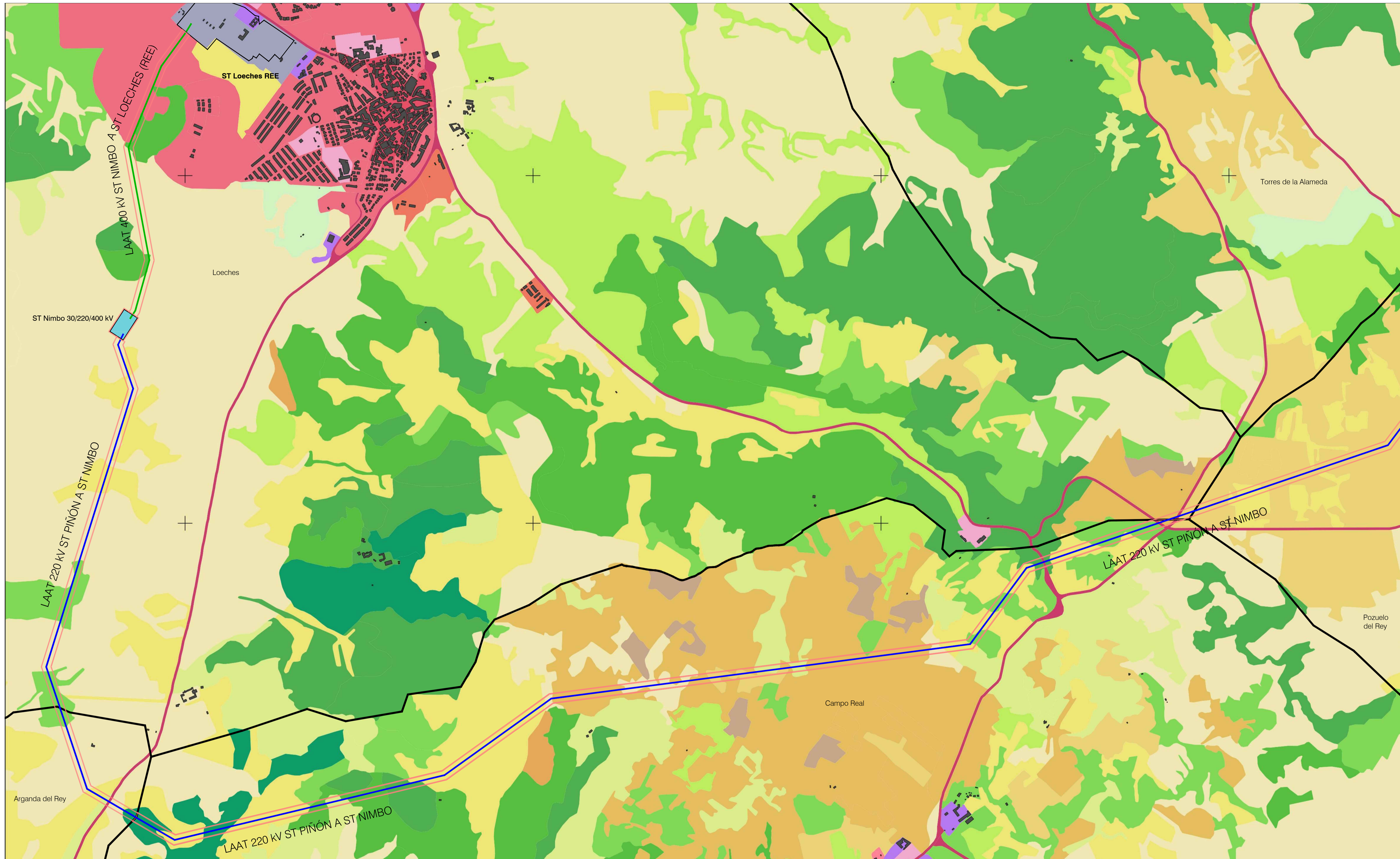
PLANO Nº:
I-5.1.2

ESCALA: 1:10.000

FECHA: Abril 2022

PROMOTOR:
 IGNIS ENERGÍA S.L. TotalEnergies

EQUIPO REDACTOR:
 RH Estudio, Inv. y Proyectos S.L.P.



LEYENDA

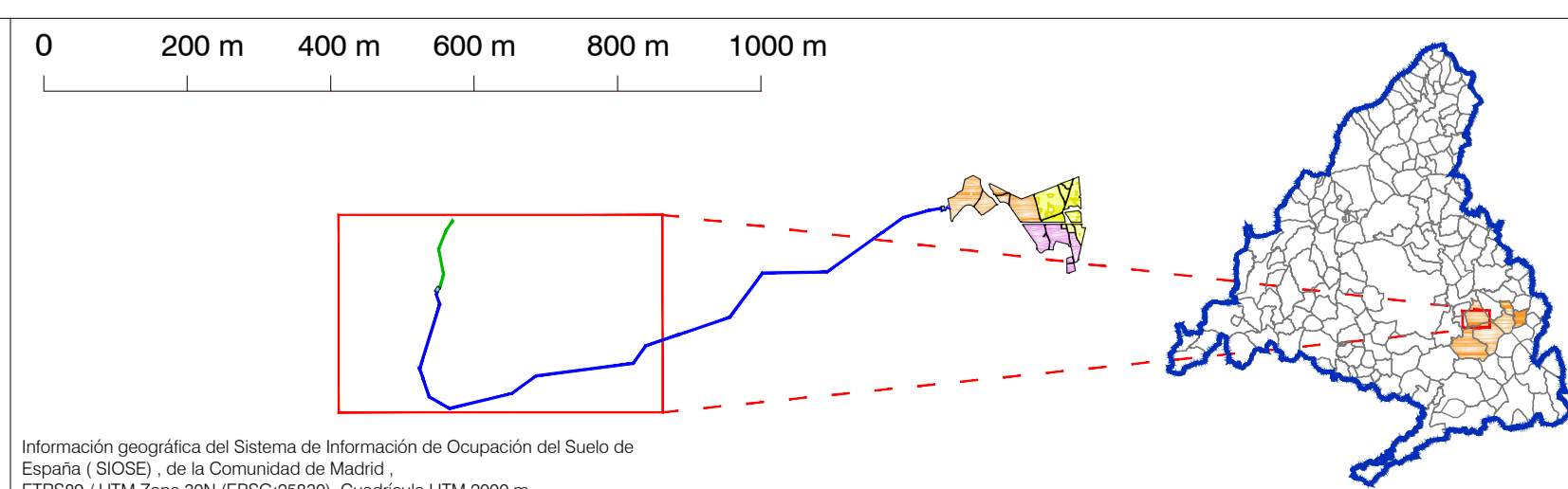
Términos municipales

Ámbito del Plan Especial. El PEI contiene las siguiente infraestructuras:

- Delimitación del ámbito del PEI (Línea de Alta Tensión a 30 m de cada lado del eje y Línea subterránea BT/30 KV a 5 m de cada lado del eje)
- LAAT 220 KV de Evacuación ST Piñón a ST Nimbo
- Subestación Transformadora
- LAAT 400 KV ST Nimbo a ST LOECHES (Red Eléctrica Española)

SIOSE - Clasificación Ocupación del Suelo

<ul style="list-style-type: none"> Casco Ensanche Discontinuo Zona verde urbana Instalación agrícola y/o ganadera Extracción minera Industrial Servicio Dotacional Asentamiento agrícola y huerta 	<ul style="list-style-type: none"> Red viaria o ferroviaria Infraestructura de suministro Infraestructura de residuos Cultivo herbáceo Frutal no cítrico Vivero Olivar Combinación de cultivos leñosos Combinación de cultivos 	<ul style="list-style-type: none"> Combinación de cultivos con vegetación Bosque de frondosas Bosque de coníferas Zona verde mixta Pastizal o herbazal Matorral Combinación de vegetación Roqueado Suelo desnudo
--	---	---



PLAN ESPECIAL PEI-PFOT-172
 VERSIÓN INICIAL DEL PLAN: DOCUMENTO PARA APROBACIÓN INICIAL

TÍTULO DEL PLANO: **EDIFICACIÓN Y USOS ACTUALES. DETALLE 3**

PLANO Nº: **I-5.1.3**

ESCALA: 1:10.000

FECHA: Abril 2022

PROMOTOR: **IGNIS** **TotalEnergies**

EQUIPO REDACTOR: **RH**

Ignis Energía S.L. TotalEnergies Electricidad y Gas España, S.A. RH Estudio, Inv. y Proyectos S.L.P.