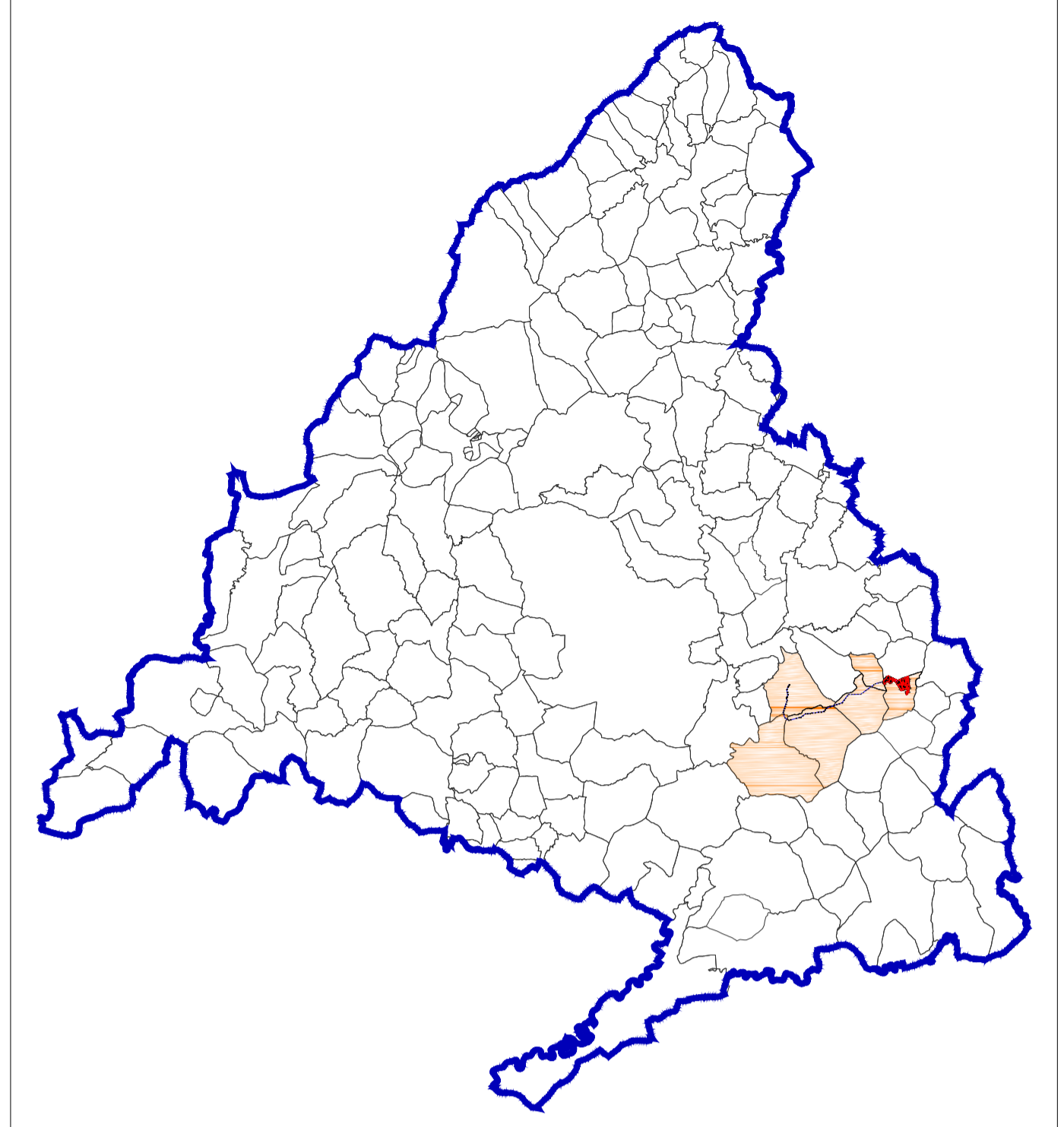
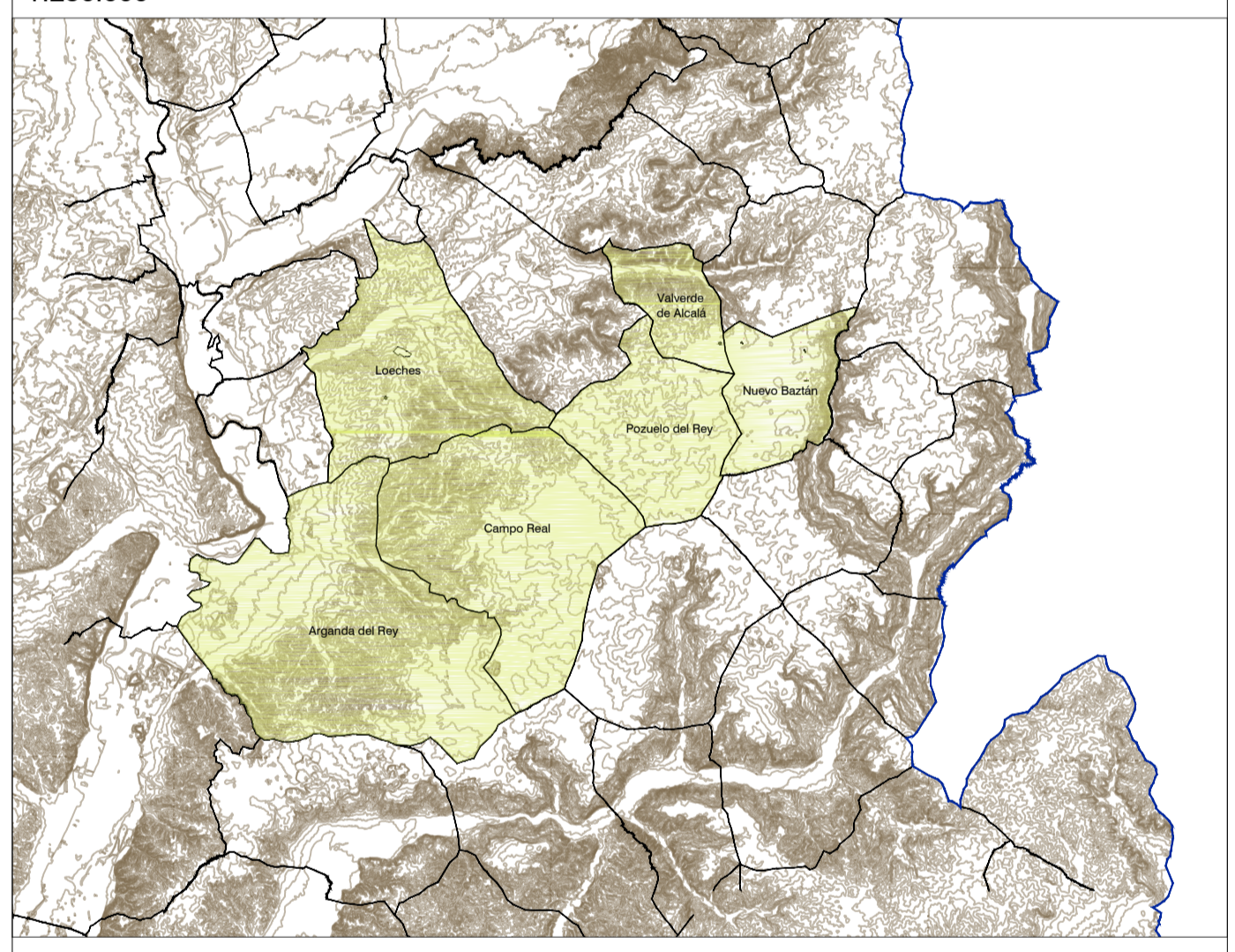


PEI EN TODA LA COMUNIDAD DE MADRID  
1:750.000



MUNICIPIOS AFECTADOS DE LA CM  
1:250.000



LEYENDA

- Términos municipales
- Elementos de la instalación fotovoltaica:
- Delimitación del ámbito del PEI
- Vallado de la PSFV
- Implantación de la PSFV
- Subestación Transformadora
- LS (Línea Subterránea 30 kV)
- LAAT (Línea Aérea de Alta Tensión 220 kV)
- LAAT (Línea Aérea de Alta Tensión 400 kV)

**LEYENDA**

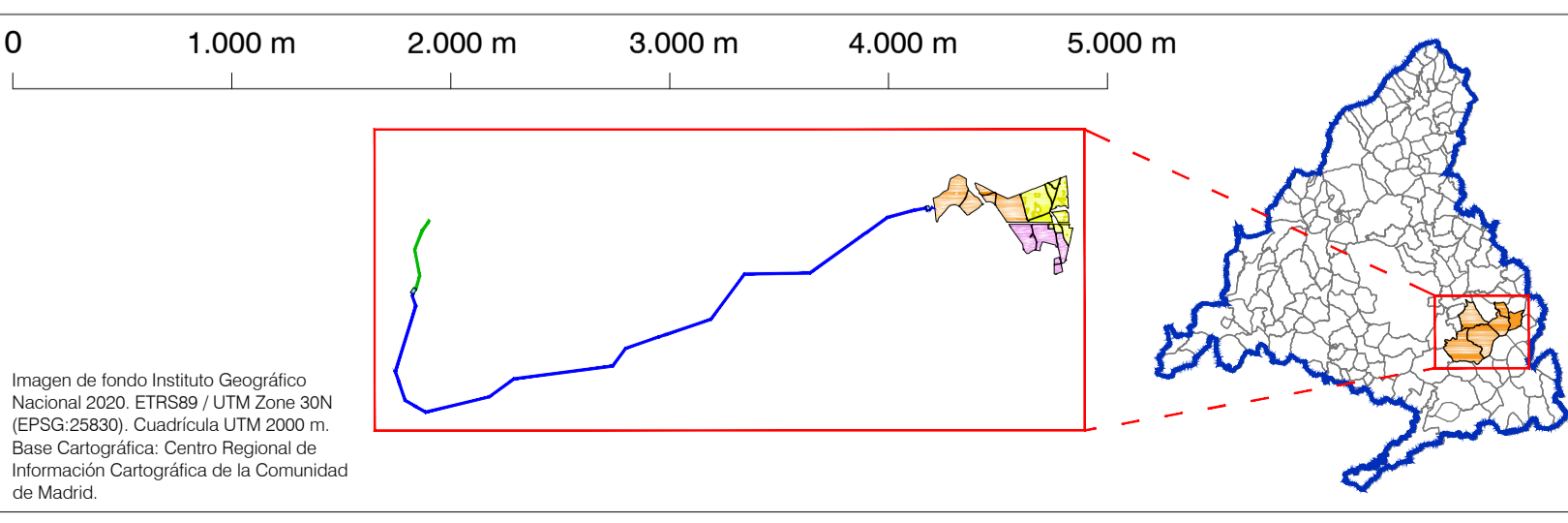
AP-6	A-6	Limites de divisiones administrativas
N-340	LR-111	Nación, Comunidad Autónoma,
C-634	CR-326	Provincia, Municipio,
		Provincia Nocturna, Parque Natural,
		Hydrografía:
		Cursos de agua permanentes, intermitentes,
		Caudales, caudales > 5 m <sup>3</sup> , 1-5 m <sup>3</sup> , < 1 m <sup>3</sup> ,
		Condición subterránea: Densidad,
		Bombas o aljibes: Cuenca hidrográfica,
		Signos lineales diversos:
		Condición de combustible: asfalto, subter,
		Teléfonos, Círculo transformador,
		Línea eléctrica > 110 kV y < 110 kV,
		Acueducto: Sólido,
		Altimetría:
		Cursos de nivel: Mesetas, Depresión,
		Depresión: Terapias, Verdaderos, escobetas,

**COBERTURAS Y USOS DEL SUELO**

Cal. T100	Cal. T100	Cal. T100	Cal. T100	Cal. T100	Cal. T100
Cal. T100	Cal. T100	Cal. T100	Cal. T100	Cal. T100	Cal. T100
Cal. T100	Cal. T100	Cal. T100	Cal. T100	Cal. T100	Cal. T100
Cal. T100	Cal. T100	Cal. T100	Cal. T100	Cal. T100	Cal. T100
Cal. T100	Cal. T100	Cal. T100	Cal. T100	Cal. T100	Cal. T100
Cal. T100	Cal. T100	Cal. T100	Cal. T100	Cal. T100	Cal. T100

**COBERTURAS Y USOS DEL SUELO**

Cal. T100	Cal. T100	Cal. T100	Cal. T100	Cal. T100	Cal. T100
Cal. T100	Cal. T100	Cal. T100	Cal. T100	Cal. T100	Cal. T100
Cal. T100	Cal. T100	Cal. T100	Cal. T100	Cal. T100	Cal. T100
Cal. T100	Cal. T100	Cal. T100	Cal. T100	Cal. T100	Cal. T100
Cal. T100	Cal. T100	Cal. T100	Cal. T100	Cal. T100	Cal. T100
Cal. T100	Cal. T100	Cal. T100	Cal. T100	Cal. T100	Cal. T100



**PLAN ESPECIAL PEI-PFOT-172**  
VERSIÓN INICIAL DEL PLAN: DOCUMENTO PARA APROBACIÓN INICIAL

TÍTULO DEL PLANO:  
**PLANO DE SITUACIÓN**  
CLASIFICACIÓN DE SUELO SOBRE CARTOGRAFÍA CM

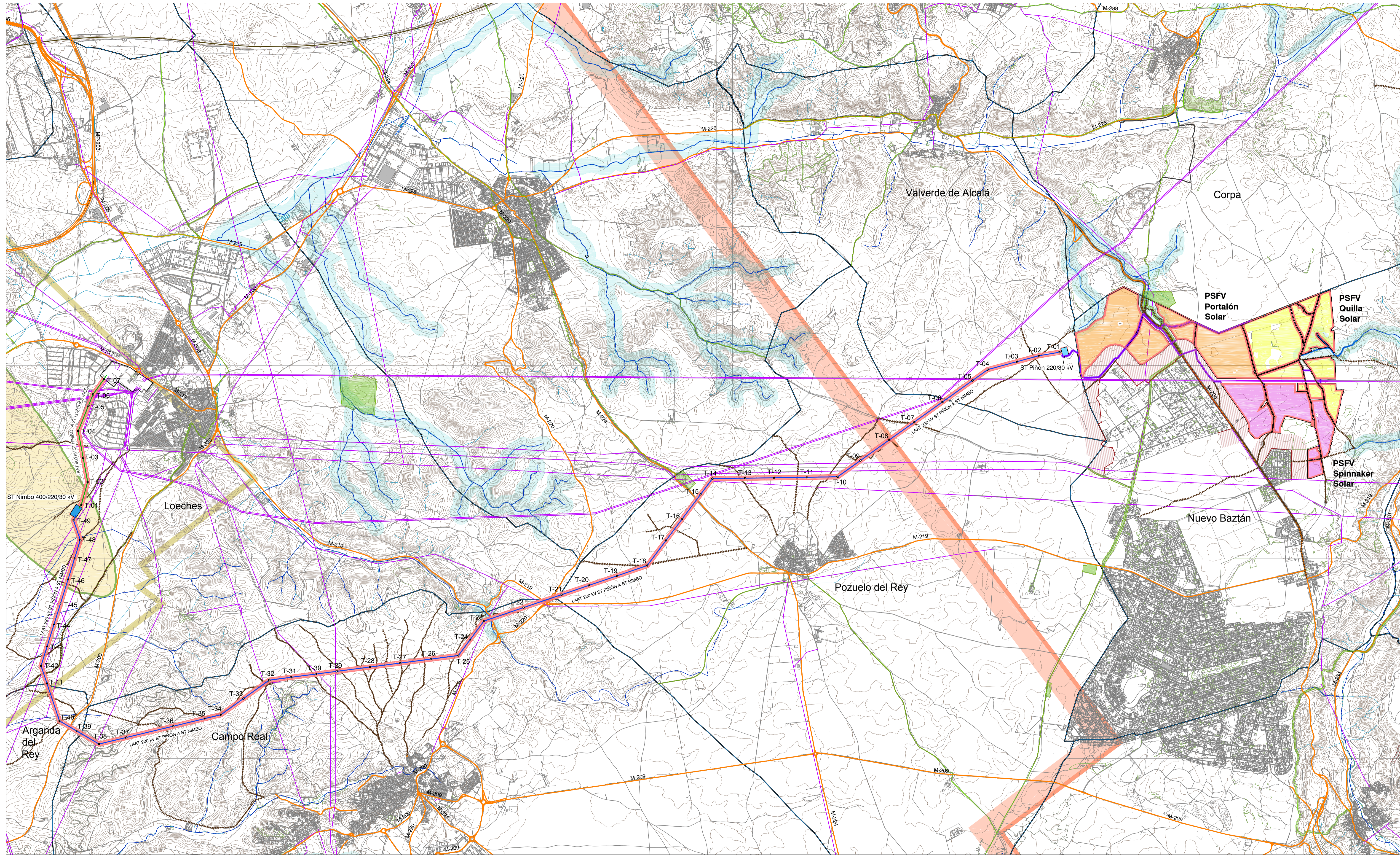
ESCALA: 1:30.000

PROMOTOR: IGNIS

FECHA: Abril 2022

PLANO Nº: 1-1

EQUIPO REDACTOR: RHI Estudio, Inv. y Proyectos S.L.P.



**LEYENDA**

Términos municipales

**Ámbito del Plan Especial. El PEI contiene las siguiente infraestructuras:**

- Delimitación del ámbito del PEI (Línea de Alta Tensión: delimitación de ámbito a 30 m de cada lado del eje y Línea Subterránea BT / 30 kV: delimitación de ámbito a 5 m de cada lado del eje)
- Vallado de las PSFV
- Implantación de la PSFV Quilla Solar
- Implantación de la PSFV Portalón Solar
- Implantación de la PSFV Spinnaker Solar

**Afecciones y Servidumbres**

**Redes de Transporte**

- Red de carreteras
- Red de vías pecuarias
- Red de vías pecuarias

**Vías Pecuarias**

- Red de vías pecuarias

**Afecciones Hidráulicas**

- Cauces (según cartografía de la CHT)
- Domnio Público Hidráulico (DPH) deslindado según Estudio Hidrológico e Hidráulico: Arroyo de la Fuente del Rey / Barranco del Portillo / Barranco de Cabaleros (deslindado parcialmente)

**Afecciones Aeronáuticas - Aeropuerto Adolfo Suárez Madrid-Barajas (\*)**

- Área envolvente de servidumbres acústicas
- Envolvente servidumbres de aeródromo e instalaciones radioeléctricas
- Envolvente servidumbres de operación de las aeronaves

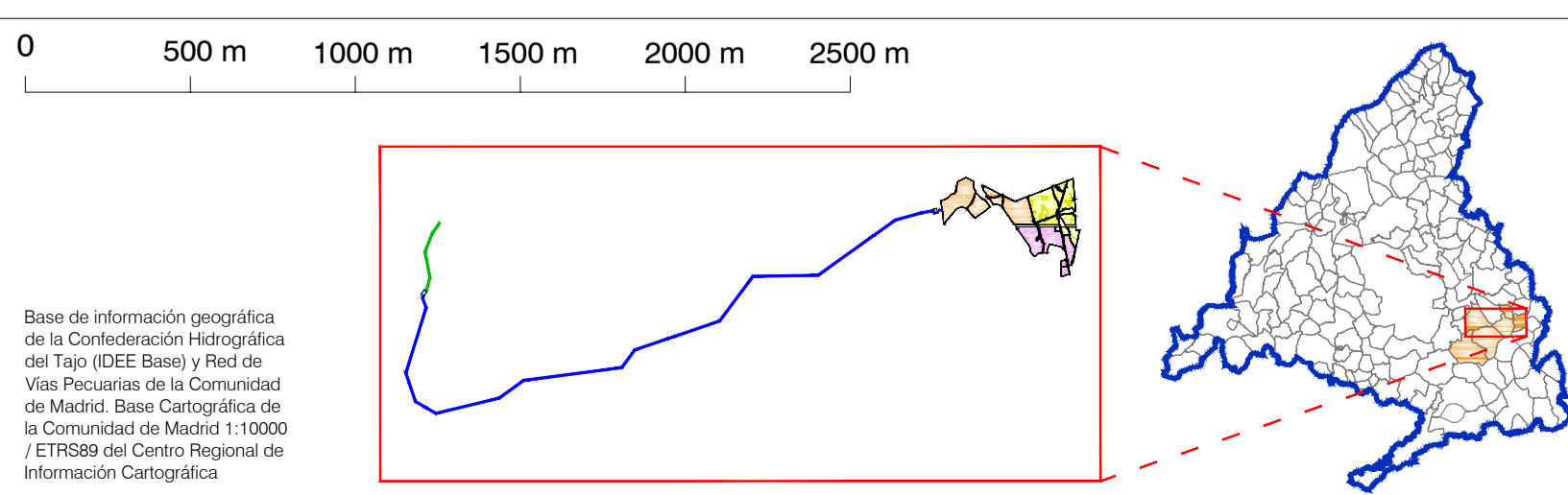
**Infraestructuras (\*\*)**

- Líneas Eléctricas

**Otros**

- Caminos Públicos
- Distancia mínima de 200m a núcleos urbanos

(\*) NOTA: Ver planos específicos de afecciones aeronáuticas O-4.2.x  
 (\*\*\*) NOTA: Ver plano específico de afecciones del CYII I-2.2



**PLAN ESPECIAL PEI-PFOT- 172**  
 VERSIÓN INICIAL DEL PLAN: DOCUMENTO PARA APROBACIÓN INICIAL

TÍTULO DEL PLANO:  
**AFECCIONES A LA LEGISLACIÓN SECTORIAL**  
**PLANTA GENERAL**

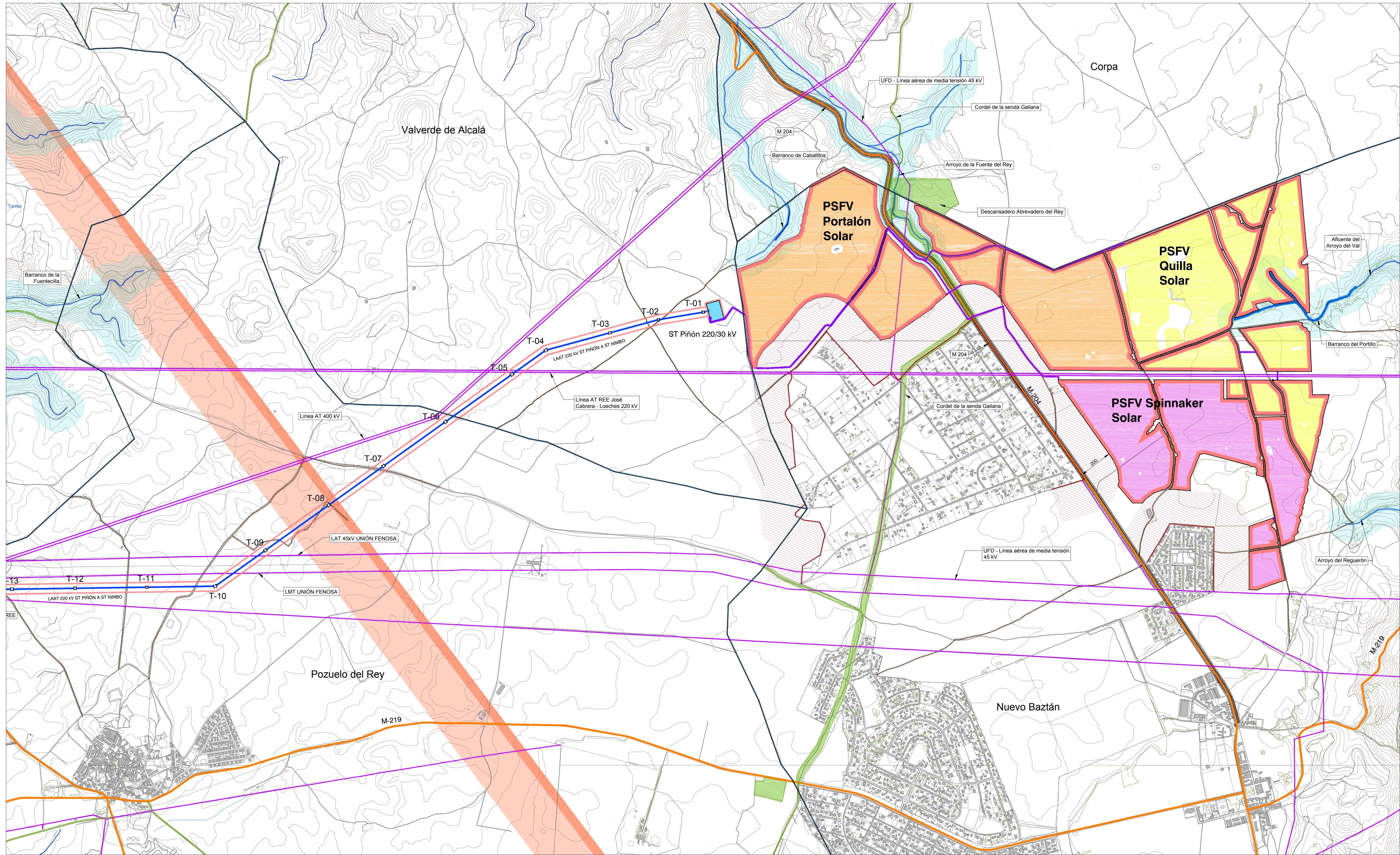
ESCALA: 1:22.000

FECHA: Abril 2022

PROMOTOR:  
 IGNIS  
 TotalEnergies

PLANO Nº:  
**I-2.1**

EQUIPO REDACTOR:  
 RH Estudio, Inv. y Proyectos S.LP



**LEYENDA**

Términos municipales

**Ámbito del Plan Especial. El PEI contiene las siguiente infraestructuras:**

- Delimitación del ámbito del PEI (Línea de Alta Tensión: delimitación de ámbito a 30 m de cada lado del eje y Línea Subterránea BT / 30 kV; delimitación de ámbito a 5 m de cada lado del eje)
- Vallado de las PSFV
- Implantación de la PSFV Quilla Solar
- Implantación de la PSFV Portalón Solar
- Implantación de la PSFV Spinnaker Solar

**Afecciones y Servidumbres**

**Redes de Transporte**

- Red de carreteras
- Red de vías pecuarias

**Vías Pecuarias**

- Red de vías pecuarias

**Afecciones Hidráulicas**

- Cauces (según cartografía de la CHT)
- Subestación Transformadora ST Piñón 220/30 kV y ST Nimbo 400/220 kV
- LAAT 220 kV ST Piñón - ST Nimbo
- LAAT 400kV ST Nimbo - SET Loeches
- LS (Línea Subterránea BT / 30 kV)
- T-XX Apoyos de LAAT

**Afecciones Aeronáuticas - Aeropuerto Adolfo Suárez Madrid-Barajas (\*)**

- Área envolvente de servidumbres acústicas
- Envolvente servidumbres de aeródromo e instalaciones radioeléctricas
- Envolvente servidumbres de operación de las aeronaves

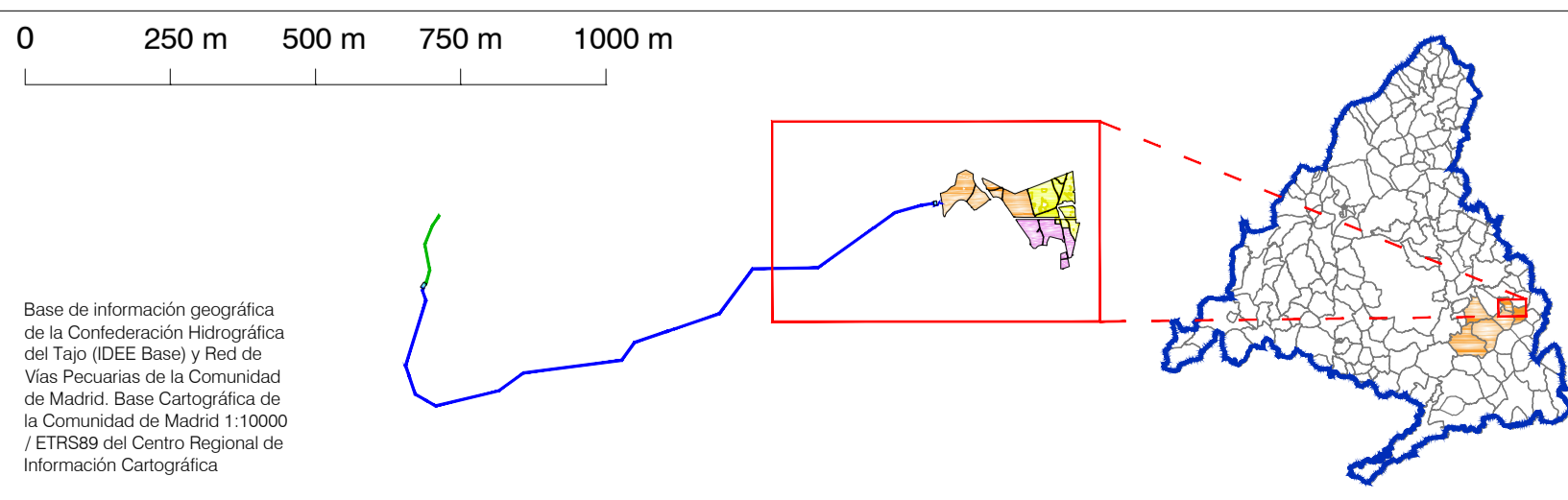
**Infraestructuras (\*\*)**

- Líneas Eléctricas
- Caminos Públicos
- Distancia mínima de 200m a núcleos urbanos

**Otros**

- Caminos Públicos
- Distancia mínima de 200m a núcleos urbanos

(\*) NOTA: Ver planos específicos de afecciones aeronáuticas O-4.2.x  
(\*\*) NOTA: Ver plano específico de afecciones del CYII I-2.2



**PLAN ESPECIAL PEI-PFOT- 172**  
**VERSIÓN INICIAL DEL PLAN: DOCUMENTO PARA APROBACIÓN INICIAL**

TÍTULO DEL PLANO:  
**AFECCIONES A LA LEGISLACIÓN SECTORIAL**  
**DETALLE 1**

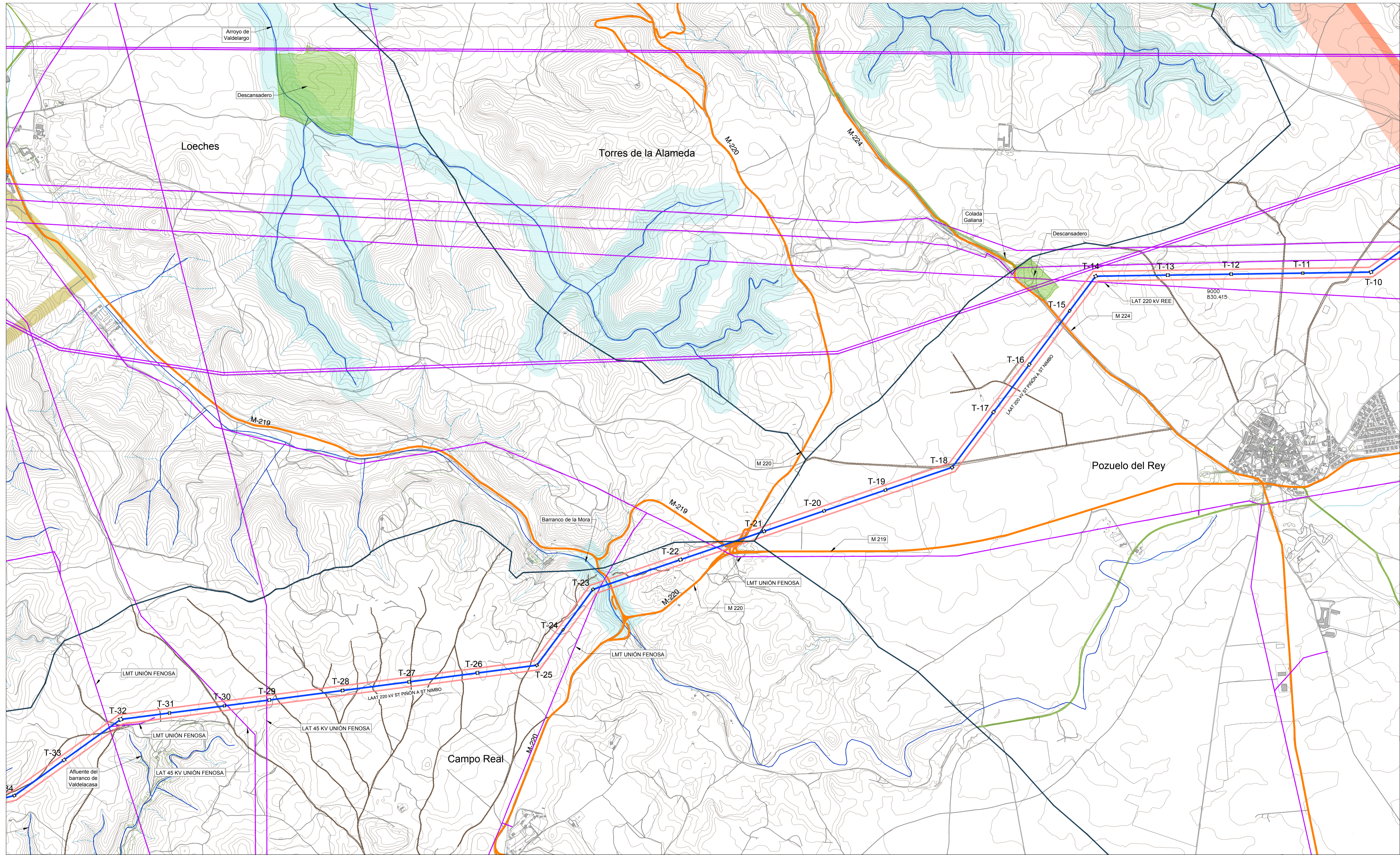
PLANO Nº:  
**I-2.1.1**

ESCALA:  
 1:10.000

FECHA:  
 Abril 2022

PROMOTOR:  
 IGNIS ENERGÍA  
 TotalEnergies

EQUIPO REDACTOR:  
 RH Estudio, Inv. y Proyectos S.L.P.



**LEYENDA**

Términos municipales

**Ámbito del Plan Especial. El PEI contiene las siguiente infraestructuras:**

Delimitación del ámbito del PEI (Línea de Alta Tensión: delimitación de ámbito a 30 m de cada lado del eje y Línea Subterránea BT / 30 kV; delimitación de ámbito a 5 m de cada lado del eje)	Subestación Transformadora ST Piñón 220/30 kV y ST Nimbo 400/220 kV
Vallado de las PSFV	LAAT 220 kV ST Piñón - ST Nimbo
Implantación de la PSFV Quilla Solar	LAAT 400kV ST Nimbo - SET Loeches
Implantación de la PSFV Portalón Solar	LS (Línea Subterránea BT / 30 kV)
Implantación de la PSFV Spinnaker Solar	T-XX Apoyos de LAAT

**Afecciones y Servidumbres**

**Redes de Transporte**

- Red de carreteras
- Vías Pecuarias
- Red de vías pecuarias

**Afecciones Hidráulicas**

- Cauces (según cartografía de la CHT)
- Domnio Público Hidráulico (DPH) destinado según Estudio Hidrológico e Hidráulico: Arroyo de la Fuente del Rey / Barranco del Portillo / Barranco de Caballeros (destinado parcialmente)

**Afecciones Aeronáuticas - Aeropuerto Adolfo Suárez Madrid-Barajas (\*)**

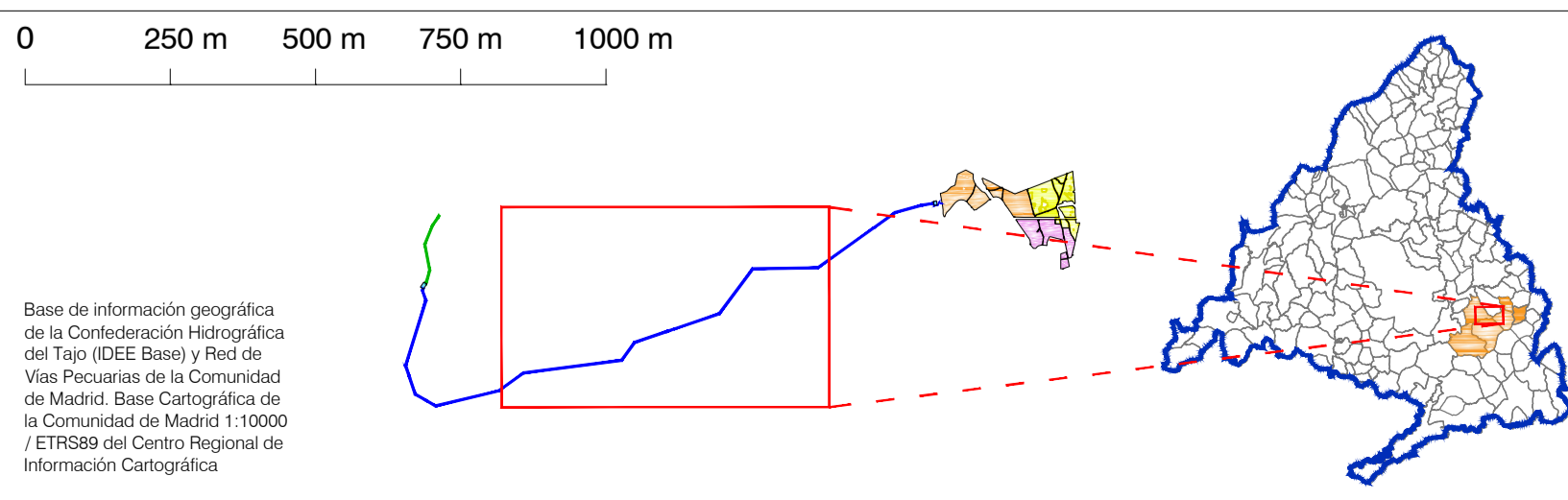
- Área envolvente de servidumbres acústicas
- Envolvente servidumbres de aeródromo e instalaciones radioeléctricas
- Envolvente servidumbres de operación de las aeronaves

**Infraestructuras (\*\*)**

**Otros**

- Caminos Públicos
- Distancia mínima de 200m a núcleos urbanos

(\*) NOTA: Ver planos específicos de afecciones aeronáuticas O-4.2.x  
 (\*\*) NOTA: Ver plano específico de afecciones del CYII I-2.2



**PLAN ESPECIAL PEI-PFOT- 172**  
 VERSIÓN INICIAL DEL PLAN: DOCUMENTO PARA APROBACIÓN INICIAL

TÍTULO DEL PLANO:  
**AFECCIONES A LA LEGISLACIÓN SECTORIAL**  
**DETALLE 2**

ESCALA: 1:10.000

FECHA: Abril 2022

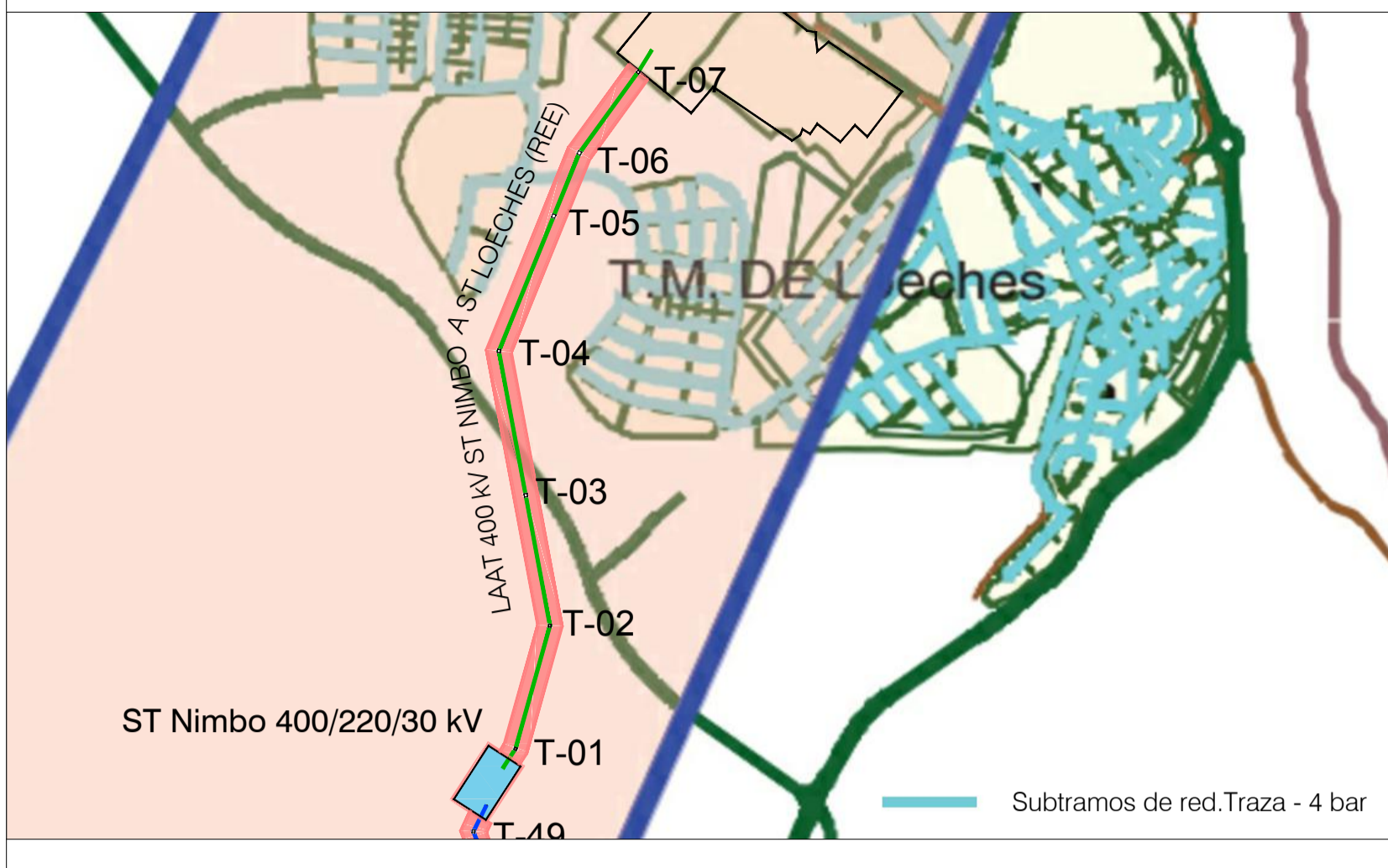
PROMOTOR:  
 IGNIS  
 TotalEnergies

EQUIPO REDACTOR:  
 RH Estudio, Inv. y Proyectos S.LP

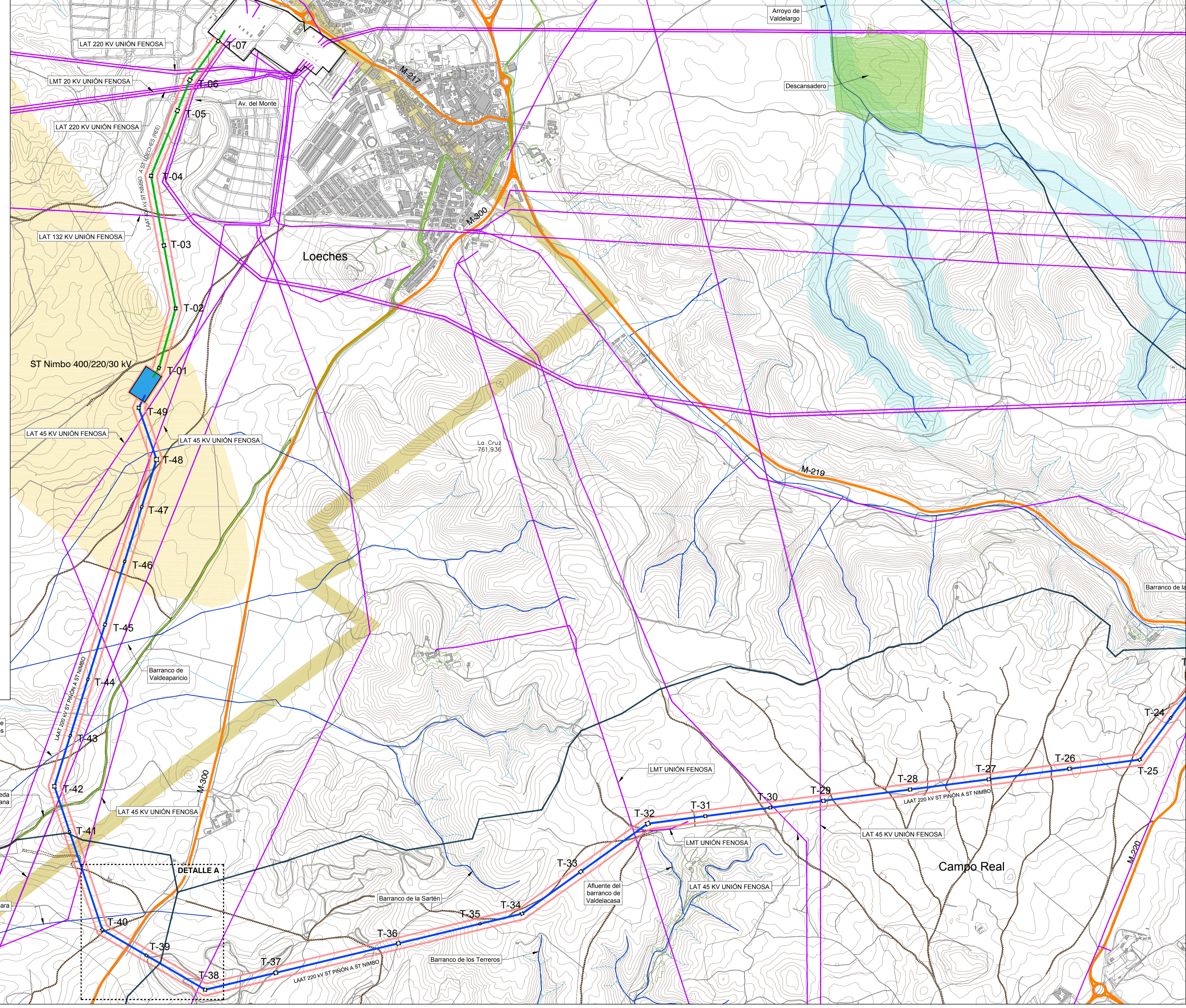
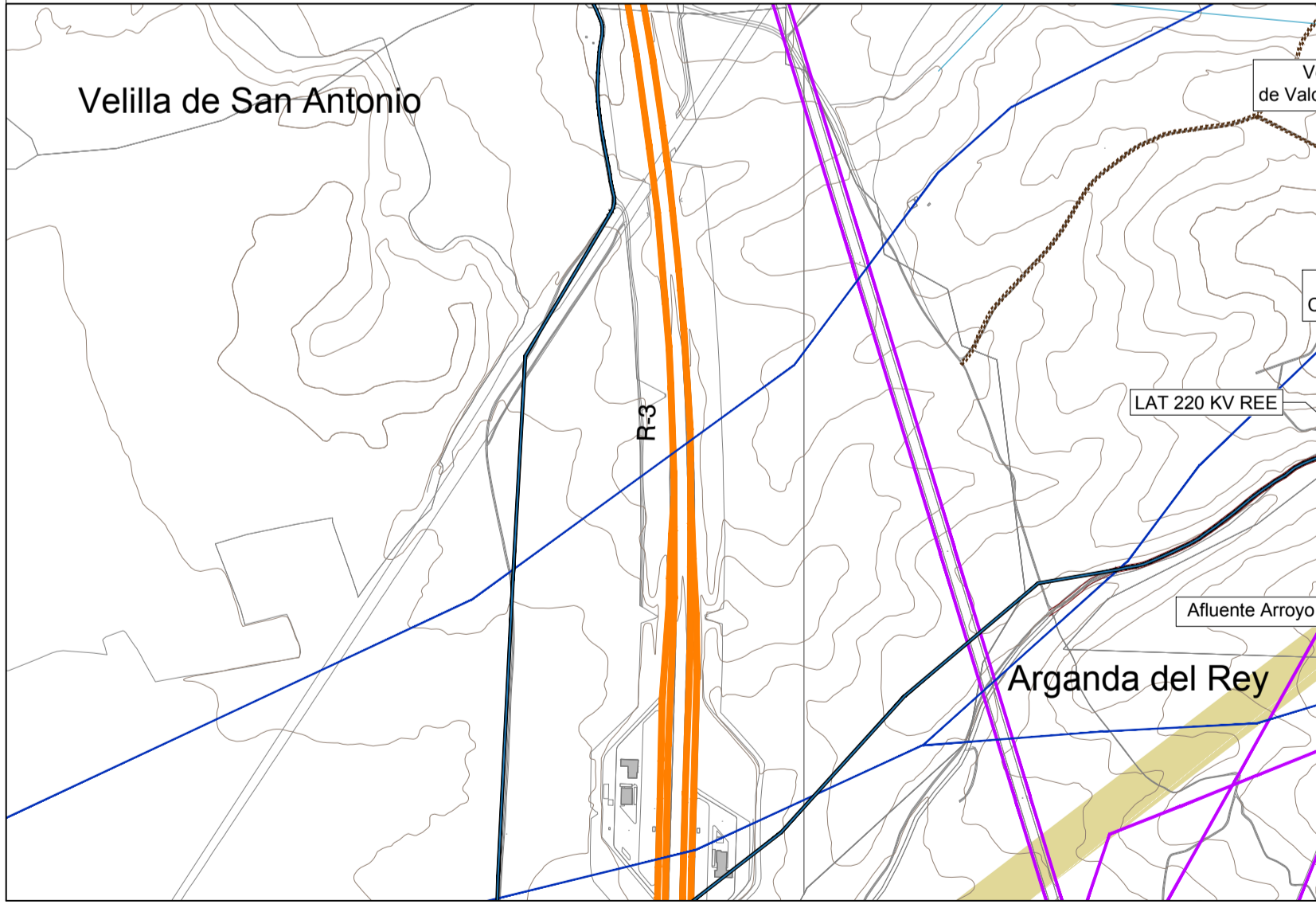
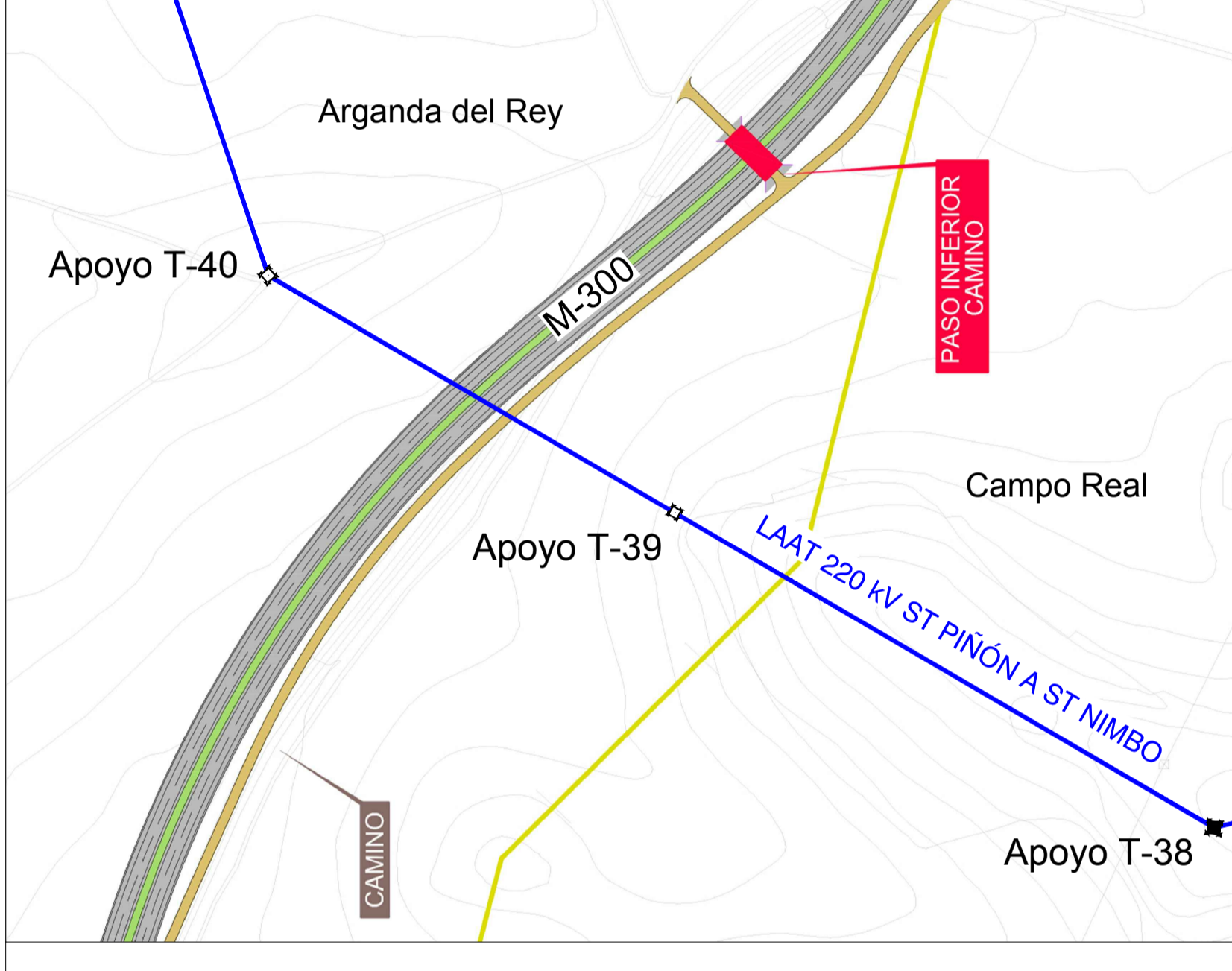
PLANO Nº:  
**I-2.1.2**

Ignis Energía S.L. TotalEnergies Electricidad y Gas España, S.A. RH Estudio, Inv. y Proyectos S.LP

SUPERPOSICIÓN DE LA INFRAESTRUCTURA DEL PEI PFOT 172 (ST NIMBO + LAAT 400 KV ST NIMBO A SET LEOCHES) CON PLANO CONDICIONADO TÉCNICO C-MDS-20210011 DE LA RED DE GAS NEDGIA MADRID (ESCALA 1:15000)



DETALLE A - SUPERPOSICIÓN DE LA INFRAESTRUCTURA DEL PEI PFOT 172 CON ESTUDIO INFORMATIVO DE LA VARIANTE DE LA CARRETERA M-300 EN ARGANDA Y SU DUPLICACIÓN HASTA LOECHES (PLANO 2.12.1) (ESCALA 1:3000)



**LEYENDA**

Términos municipales

Ámbito del Plan Especial. El PEI contiene las siguiente infraestructuras:

Delimitación del ámbito del PEI (Línea de Alta Tensión: delimitación de ámbito a 30 m de cada lado del eje y Línea Subterránea BT / 30 kV: delimitación de ámbito a 5 m de cada lado del eje)	Subestación Transformadora ST Pinón 220/30 kV y ST Nimbo 400/220 kV
Vallado de las PSFV	LAAT 220 kV ST Pinón - ST Nimbo
Implantación de la PSFV Quilla Solar	LAAT 400kV ST Nimbo - SET Loeches
Implantación de la PSFV Portalón Solar	LS (Línea Subterránea BT / 30 kV)
Implantación de la PSFV Spinnaker Solar	T-XX Apoyos de LAAT

**Afecciones y Servidumbres**

**Redes de Transporte**

- Red de carreteras
- Red de vías pecuarias
- Red de vías pecuarias

**Vías Pecuarias**

- Red de vías pecuarias

**Afecciones Hidráulicas**

- Cauces (según cartografía de la CHT)
- Domnio Público Hidráulico (DPH) deslindado según Estudio Hidrológico e Hidráulico: Arroyo de la Fuente del Rey / Barranco del Portillo / Barranco de Caballeros (deslindado parcialmente)

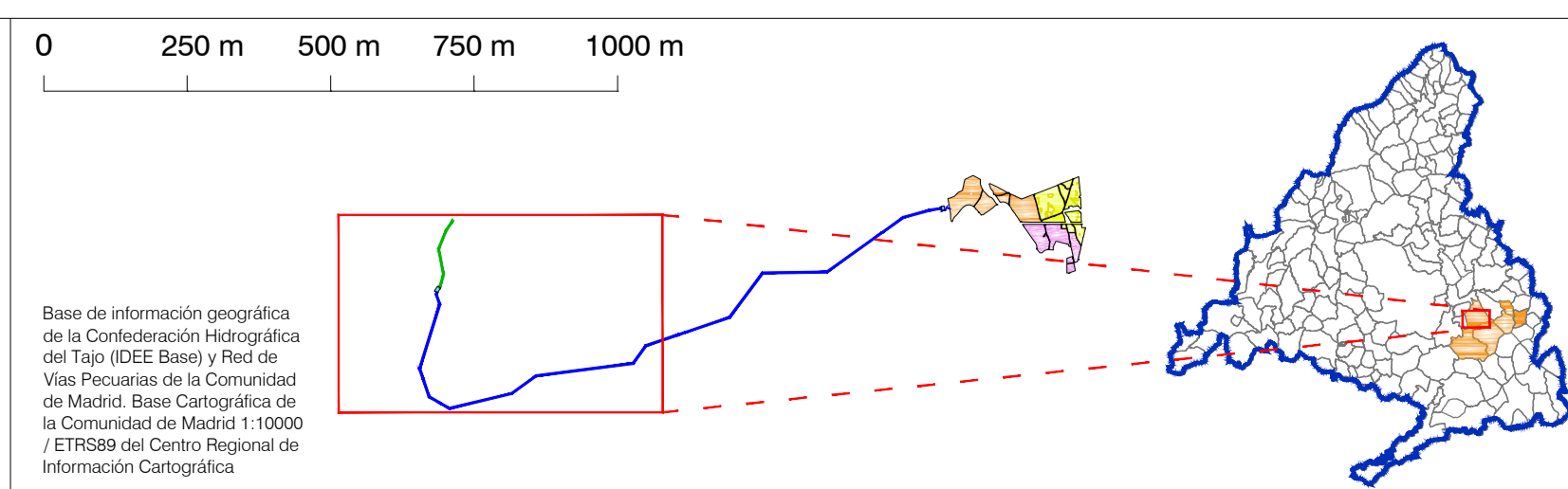
**Afecciones Aeronáuticas - Aeropuerto Adolfo Suárez Madrid-Barajas (\*)**

- Área envolvente de servidumbres acústicas
- Envolvente servidumbres de aeródromo e instalaciones radioeléctricas
- Envolvente servidumbres de operación de las aeronaves

**Infraestructuras (\*\*)**

- Líneas Eléctricas
- Otros
- Caminos Públicos
- Distancia mínima de 200m a núcleos urbanos

(\*) NOTA: Ver planos específicos de afecciones aeronáuticas O-4.2.x  
(\*\*) NOTA: Ver plano específico de afecciones del CYII I-2.2



**PLAN ESPECIAL PEI-PFOT- 172**  
**VERSIÓN INICIAL DEL PLAN: DOCUMENTO PARA APROBACIÓN INICIAL**

TÍTULO DEL PLANO:  
**AFECCIONES A LA LEGISLACIÓN SECTORIAL**  
**DETALLE 3**

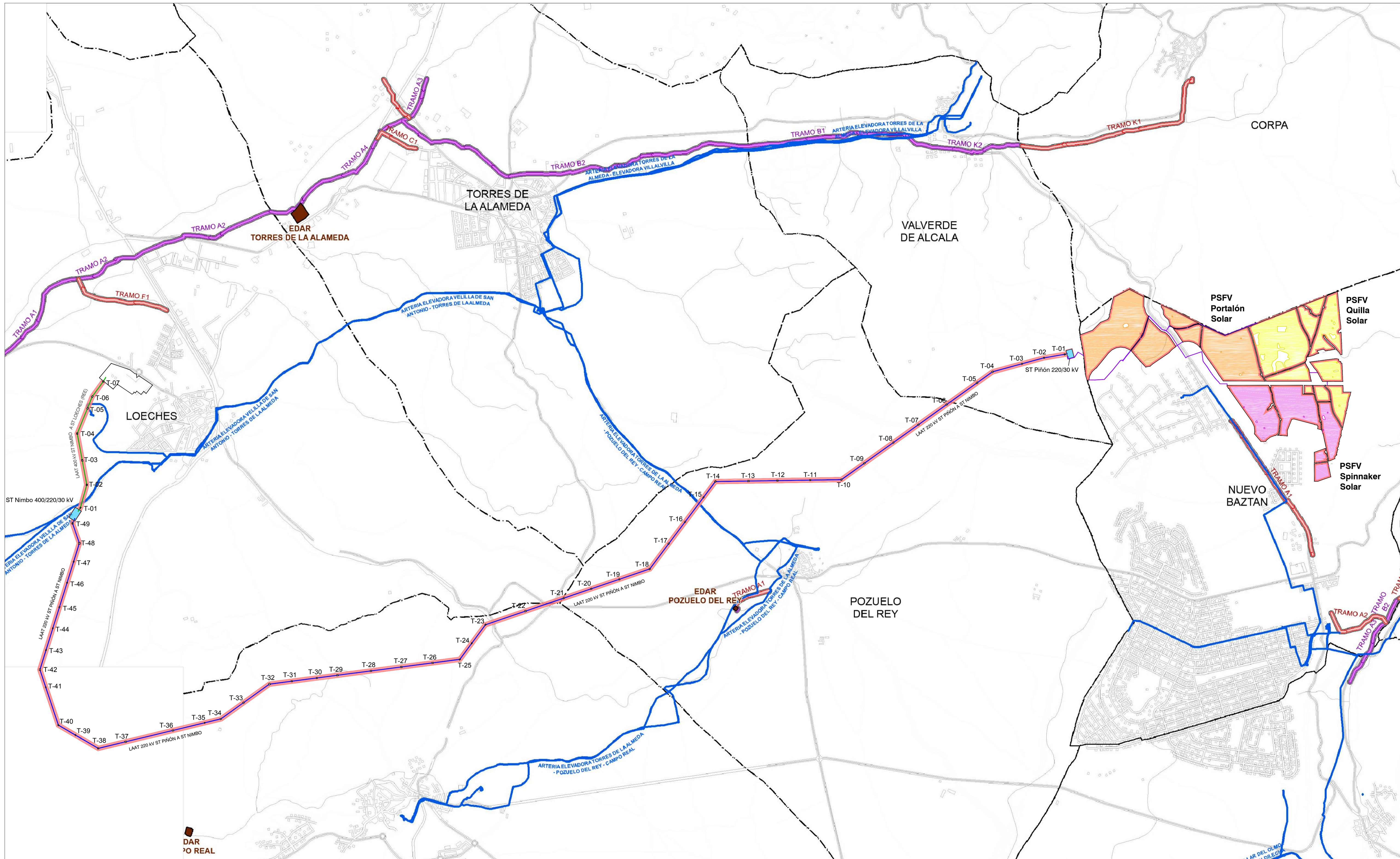
ESCALA: 1:10.000

FECHA: Abril 2022

PROMOTOR:  
 IGNIS ENERGÍA S.L. TotalEnergies Electricidad y Gas España, S.A.

EQUIPO REDACTOR:  
 RH Estudio, Inv. y Proyectos S.L.P.

PLANO Nº:  
**I-2.1.3**



**LEYENDA**

Ámbito del Plan Especial. El PEI contiene las siguiente infraestructuras:

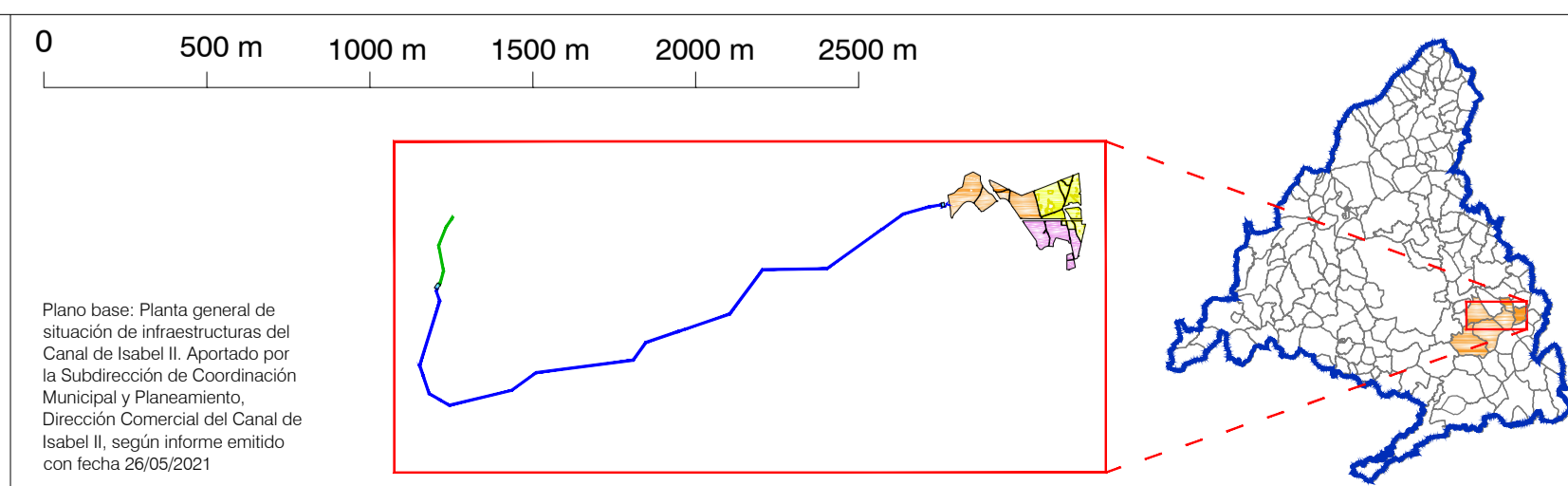
— Delimitación del ámbito del PEI (Línea de Alta Tensión a 30 m de cada lado del eje y Línea de Media Tensión a 5 m de cada lado del eje)	■ Subestación Transformadora ST Piñón 220/30 kV y ST Nimbo 400/220 kV
— Vallado de las PSFV	— LAAT 220 kV ST Piñón - ST Nimbo
■ Implantación de la PSFV Quilla Solar	— LAAT 400kV ST Nimbo - SET Loeches
■ Implantación de la PSFV Portalón Solar	— LS (Línea Subterránea BT / 30 kV)
■ Implantación de la PSFV Spinnaker Solar	■ T-XX Apoyos de LAAT

Ámbito del Plan Especial. El PEI contiene las siguiente infraestructuras:

**Red de Abastecimiento**

- Aducción
- Colector
- Emisario
- EDAR
- Término Municipal

**Red de Saneamiento**



**PLAN ESPECIAL PEI-PFOT- 172**  
 VERSIÓN INICIAL DEL PLAN: DOCUMENTO PARA APROBACIÓN INICIAL

TÍTULO DEL PLANO:  
**AFECCIONES A LA LEGISLACIÓN SECTORIAL**  
**CANAL DE ISABEL II**

ESCALA: 1:22.000

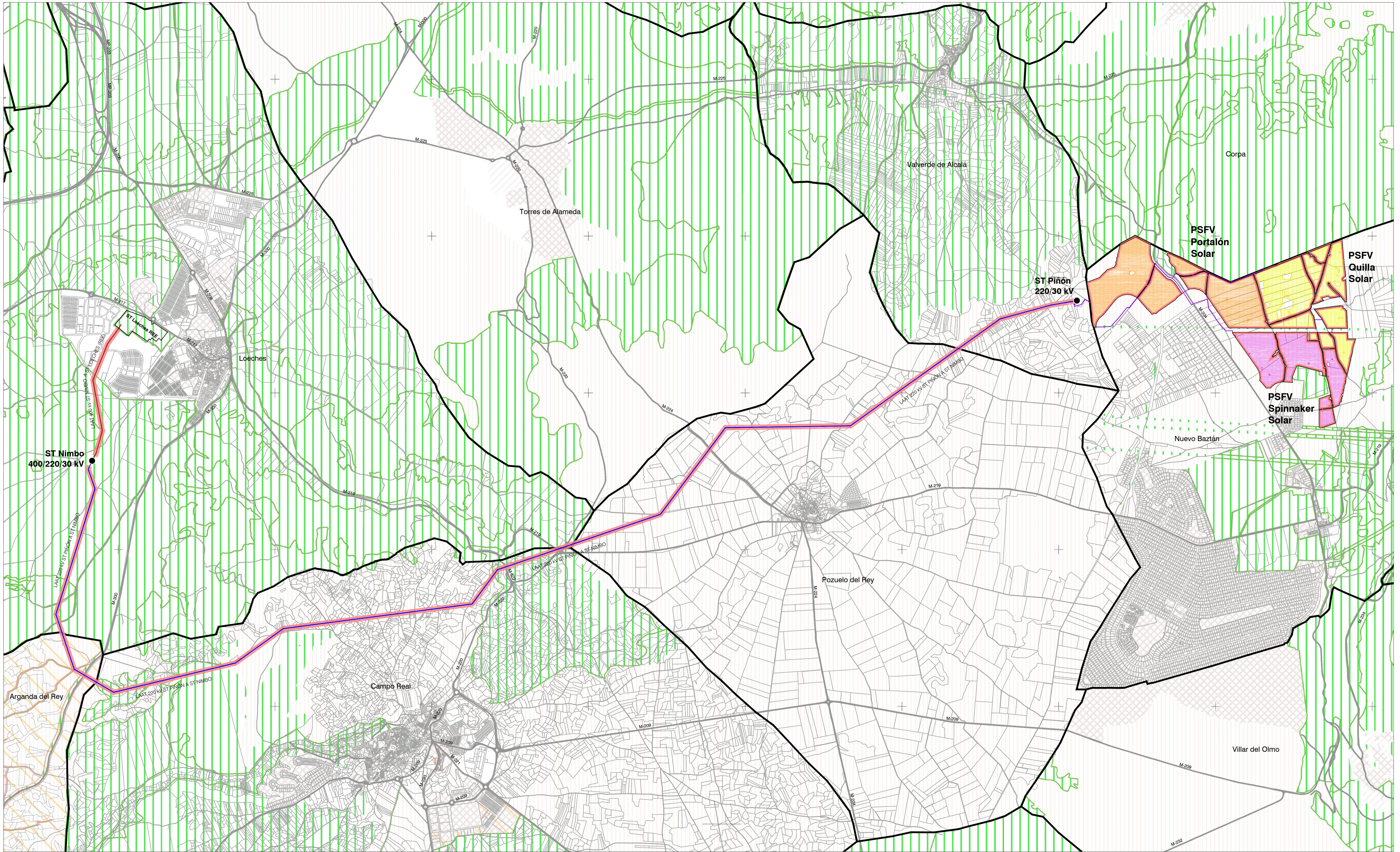
FECHA: Abril 2022

PROMOTOR: **IGNIS** **TotalEnergies**

EQUIPO REDACTOR: **RH**

PLANO Nº: **I-2.2**

Ignis Energía S.L. TotalEnergies Electricidad y Gas España, S.A. RH Estudio, Inv. y Proyectos S.L.P.



**LEYENDA**

— Términos municipales

**Ámbito del Plan Especial. El PEI contiene las siguiente infraestructuras:**

- Delimitación del ámbito del PEI (Línea de Alta Tensión: delimitación de ámbito a 30 m de cada lado del eje y Línea Subterránea BT / 30 kV: delimitación de ámbito a 5 m de cada lado del eje)
- Vallado de las PSFVs Quilla Solar, Portalón Solar y Spinnaker Solar
- Implantación de la PSFV Portalón Solar
- Implantación de la PSFV Quilla Solar
- Implantación de la PSFV Spinnaker Solar
- LS (Línea Subterránea 30 kV)
- Subestación Transformadora
- LAAT 220 kV ST Piñón a ST Nimbo
- LAAT 400 kV ST Nimbo a ST Loeches (Red Eléctrica Española)

**Clases de Suelo:**

- Suelo urbano / urbano consolidado
- Suelo urbano no consolidado
- Suelo urbanizable sectorizado
- Suelo urbanizable no sectorizado
- Suelo no urbanizable protegido
- Sistemas generales
- Aplazado

**Comunidad de Madrid**

Consjería de Medio Ambiente, Ordenación del Territorio y Sostenibilidad

**SIT** SISTEMA DE INFORMACIÓN TERRITORIAL Comunidad de Madrid

INFORMACIÓN DE PLANEAMIENTO URBANÍSTICO Aprobado definitivamente a 30 de junio de 2019

El visor web SIT de la Comunidad de Madrid permite consultar la información del Planeamiento Urbanístico vigente, tanto el planeamiento general como los decretos y sus respectivas modificaciones, con la fecha de aprobación definitiva que se recoge en la cabecera y correspondiente a los 177 municipios de la Comunidad de Madrid, bien accediendo al documento escaneado de aprobación definitiva o bien consultando directamente sobre el Mapa.

Los Mapas se han realizado a partir del contenido de los Documentos incluidos en la Base de Datos del Sistema Informático Urbanístico Regional o de información obtenida directamente en los Ayuntamientos, a los cuales se agradece su colaboración. Para su representación gráfica se han homogeneizado las distintas clasificaciones recogidas en cada documento de planeamiento, según las clases de suelo determinadas por la Ley 1/2001, de 17 de julio, del Suelo de la Comunidad de Madrid.

Los Acuerdos de Aprobación Definitiva por la Comisión de Urbanismo de Madrid pueden aplazar alguna de las determinaciones del Plan hasta el cumplimiento de determinadas condiciones. En este caso, así quedan reflejadas en el visor, hasta que no se formalice el cumplimiento de las condiciones impuestas mediante un Acuerdo posterior, no estando vigentes las determinaciones en cuestión.

0 500 m 1.000 m 1.500 m 2.000 m 3.000 m 4.000 m

Information geográfica de la Comunidad de Madrid, accediendo mediante servicios WMS. Fecha de actualización: 30 de junio de 2019 Base Cartográfica: Centro Regional de Información Cartográfica de la Comunidad de Madrid.

**PLAN ESPECIAL PEI-PFOT-172**  
 VERSIÓN INICIAL DEL PLAN: DOCUMENTO PARA APROBACIÓN INICIAL

TÍTULO DEL PLANO:  
**ENCUADRE SOBRE PLANEAMIENTO MUNICIPAL**  
 CLASIFICACIÓN DE SUELO SOBRE CARTOGRAFÍA CM. PLANTA GENERAL

PLANO Nº:  
**1-3**

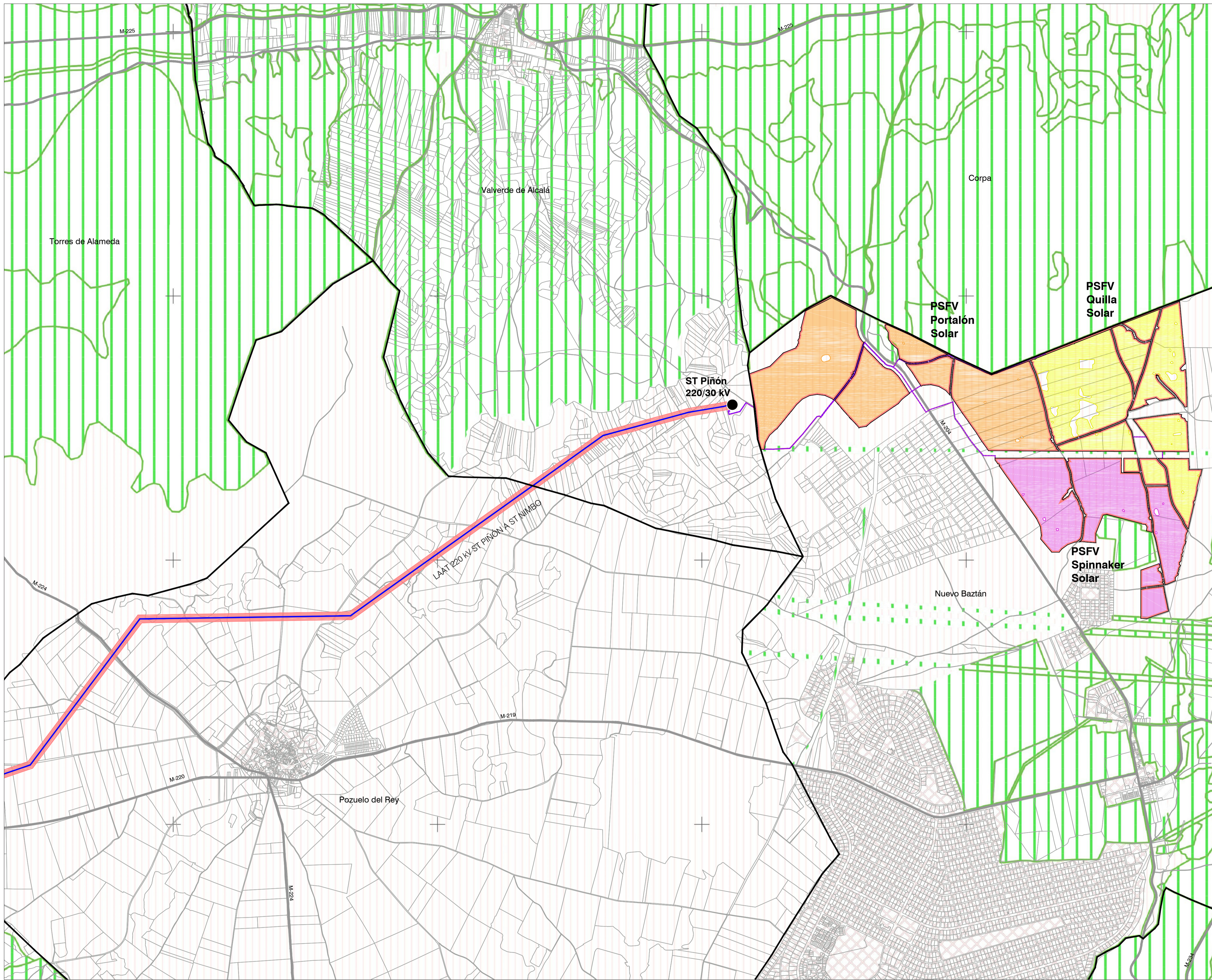
ESCALA: 1:22.000

FECHA: Abril 2022

PROMOTOR:  
 IGNIS  
 TotalEnergies

EQUIPO REDACTOR:  
 RHI Estudio, Inv. y Proyectos S.L.P.

Ignis Energía S.L. TotalEnergies Electricidad y Gas España, SA RHI Estudio, Inv. y Proyectos S.L.P.



<b>MUNICIPIO:</b>	NUEVO BAZTÁN	
<b>PLANEAMIENTO VIGENTE:</b>	Normas Subsidiarias de Planeamiento Municipal de Nuevo Baztán BOCM 26/08/1987	
<b>PLANTA FOTOVOLTAICA:</b>	PORTALÓN SOLAR	
	Superficie Ámbito PEI en municipio:	115,98 Ha
	Superficie del vallado de la planta en municipio:	114,67 Ha
	-Suelo No Urbanizable Común	114,67 Ha
<b>PLANTA FOTOVOLTAICA:</b>	QUILLA SOLAR	
	Superficie Ámbito PEI en municipio:	104,75 Ha
	Superficie del vallado de la planta en municipio:	103,66 Ha
	-Suelo No Urbanizable Común	103,66 Ha
<b>PLANTA FOTOVOLTAICA:</b>	SPINNAKER SOLAR	
	Superficie Ámbito PEI en municipio:	71,28 Ha
	Superficie del vallado de la planta en municipio:	71,28 Ha
	-Suelo No Urbanizable Común	71,28 Ha

<b>MUNICIPIO:</b>	VALVERDE DE ALCALÁ	
<b>PLANEAMIENTO VIGENTE:</b>	Normas Subsidiarias de Planeamiento Municipal de Valverde de Alcalá BOCM 13/06/1994	
<b>ST 220/30 kV:</b>	ST PIÑÓN 220/30 kV	
SUBESTACIÓN TRANSFORMADORA	Superficie Ámbito PEI en municipio:	0,82 Ha
	Superficie de la ST en municipio:	0,82 Ha
	-Suelo No Urbanizable Común	0,82 Ha
<b>LAAT 220 kV:</b>	LAAT 220 kV ST PIÑÓN A ST NIMBO	
LÍNEA AÉREA DE ALTA TENSIÓN	Superficie Ámbito PEI en municipio:	9,74 Ha
	Longitud de la línea en municipio:	1,63 m
	-Suelo No Urbanizable Común	1,63 m
		9,74 Ha

<b>MUNICIPIO:</b>	POZUELO DEL REY	
<b>PLANEAMIENTO VIGENTE:</b>	Normas Subsidiarias de Planeamiento Municipal de Pozuelo del Rey OM 30/04/1975	
<b>LAAT 220 kV:</b>	LAAT 220 kV ST PIÑÓN A ST NIMBO	
LÍNEA AÉREA DE ALTA TENSIÓN	Superficie Ámbito PEI en municipio:	35,07 Ha
	Longitud de la línea en municipio:	5,85 m
	-Suelo Rústico	5,85 m
		35,07 Ha

-Superficie total del Ámbito del PEI:	411,97 Ha
-PSFVs	292,01 Ha
-STs	2,17 Ha
-LS (Línea Subterránea) 30 kV	4,59 Ha
-LSBT (Línea Subterránea de Baja Tensión)	0,08 Ha
-LAAT 220 kV	102,70 Ha
-LAAT 400 kV	10,42 Ha
-Longitud total de la LAAT 220 kV ST Piñón a ST Nimbo:	17.153 m
-Longitud total de la LAAT 400 kV ST Nimbo a ST Piñón:	1.820 m
-Longitud total de la LS 30 kV:	4.640 m
-Longitud total de la LSBT:	105,58 m

NOTA: Las superficies sobre las distintas clasificaciones de suelo son orientativas.

**LEYENDA**

Términos municipales

**Ámbito del Plan Especial. El PEI contiene las siguiente infraestructuras:**

- Delimitación del ámbito del PEI (Línea de Alta Tensión: delimitación de ámbito a 30 m de cada lado del eje y Línea Subterránea BT / 30 kV: delimitación de ámbito a 5 m de cada lado del eje)
- Vallado de las PSFVs Quilla Solar, Portalón Solar y Spinnaker Solar
- Implantación de las PSFVs Portalón Solar
- Implantación de la PSFV Quilla Solar
- Implantación de la PSFV Spinnaker Solar
- LS (Línea Subterránea 30 kV)
- Subestación Transformadora
- LAAT 220 kV ST Piñón a ST Nimbo

**Clases de Suelo:**

- Suelo urbano / urbano consolidado
- Suelo urbano no consolidado
- Suelo urbanizable sectorizado
- Suelo urbanizable no sectorizado
- Suelo no urbanizable protegido
- Sistemas generales
- Aplazado

**Comunidad de Madrid**

Consjería de Medio Ambiente, Ordenación del Territorio y Sostenibilidad

**SIT**

SISTEMA DE INFORMACIÓN TERRITORIAL Comunidad de Madrid

INFORMACIÓN DE PLANEAMIENTO URBANÍSTICO Aprobado definitivamente a 30 de junio de 2019

El visor web SIT de la Comunidad de Madrid permite consultar la información del Planeamiento Urbanístico vigente, tanto el planeamiento general como los decretados y sus respectivas modificaciones, con la fecha de aprobación definitiva que se recoge en la cabecera y correspondiente a los 177 municipios de la Comunidad de Madrid, bien accediendo al documento encontrado de aprobación definitiva o bien consultando directamente sobre el Mapa.

Los Mapas se han realizado a partir del contenido de los Documentos incluidos en la Base de Datos del Sistema Informático Urbanístico Regional o de información obtenida directamente en los Ayuntamientos, a los cuales se agradece su colaboración. Para su representación gráfica se han homogeneizado las distintas clasificaciones recogidas en cada documento de planeamiento, según las clases de suelo determinadas por la Ley 1/2001, de 17 de julio, del Suelo de la Comunidad de Madrid.

Los Acuerdos de Aprobación Definitiva por la Comisión de Urbanismo de Madrid pueden aplicar alguna de las determinaciones del Plan hasta el cumplimiento de determinadas condiciones. En caso de que queden reflejadas en el visor, hasta que no se formalice el cumplimiento de las condiciones impuestas mediante un Acuerdo posterior, no estando vigentes las determinaciones en cuestión.

0 500 m 1.000 m 1.500 m 2.000 m

Información geográfica de la Comunidad de Madrid, accediendo mediante servicios WMS. Fecha de actualización: 30 de junio de 2019. Base Cartográfica: Centro Regional de Información Cartográfica de la Comunidad de Madrid.

**PLAN ESPECIAL PEI-PFOT-172**

VERSIÓN INICIAL DEL PLAN: DOCUMENTO PARA APROBACIÓN INICIAL

TÍTULO DEL PLANO:

**ENCUADRE SOBRE PLANEAMIENTO MUNICIPAL**

CLASIFICACIÓN DE SUELO SOBRE CARTOGRAFÍA CM. DETALLE 1

PLANO Nº: **I-3.a**

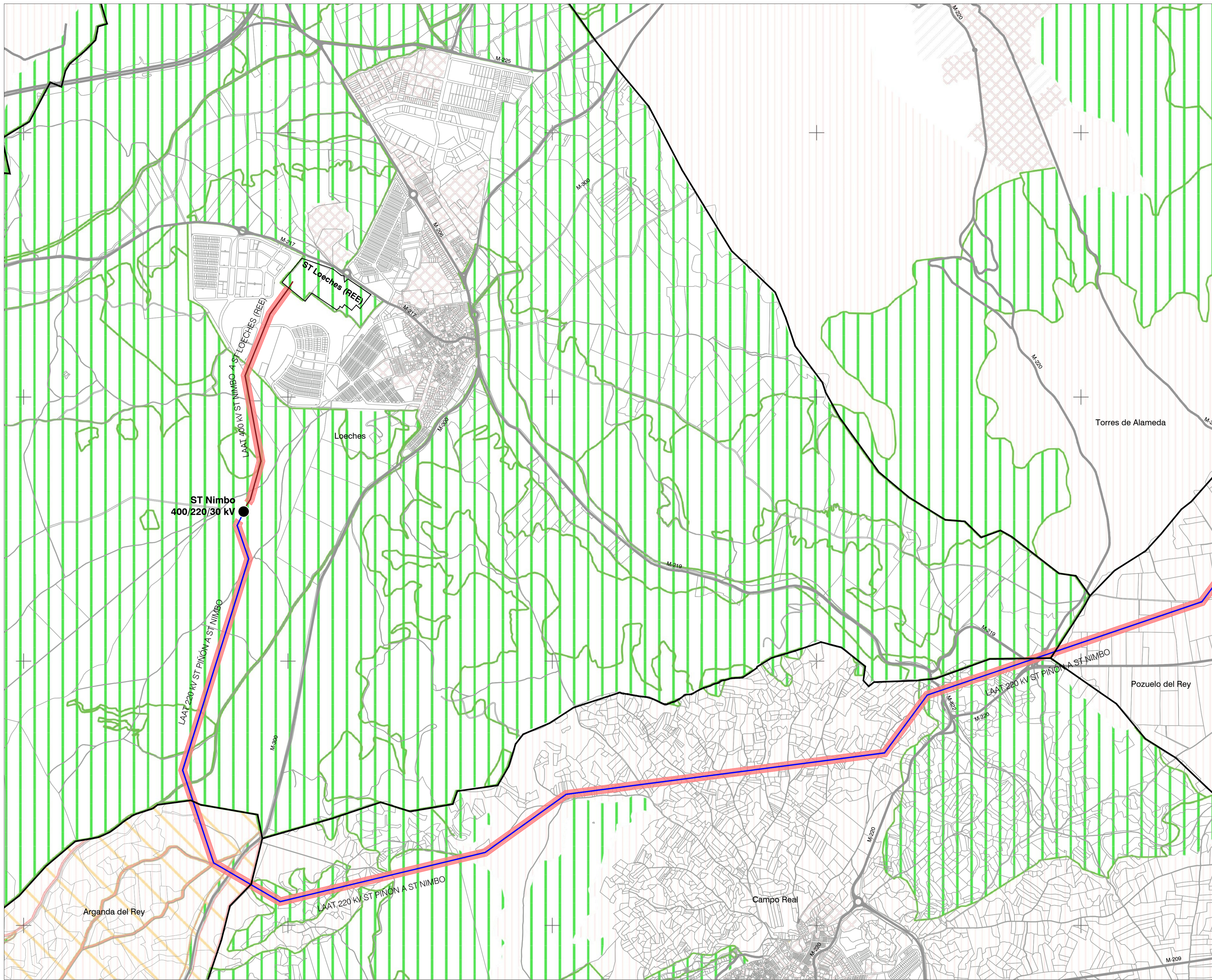
ESCALA: 1:15.000

FECHA: Abril 2022

PROMOTOR: IGNIS

EQUIPO REDACTOR: RHI

Ignis Energía S.L. TotalEnergies Electricidad y Gas España, S.A. RHI Estudio, Inv. y Proyectos S.L.P.



**MUNICIPIO:** CAMPO REAL  
**PLANEAMIENTO VIGENTE:** Normas Subsidiarias de Planeamiento Municipal de Campo Real  
 BOCM 20/04/1999 (VIGENTE EN SUELO NO URBANIZABLE NNSS 1991)

**LAAT 220 kV:** LÍNEA AÉREA DE ALTA TENSIÓN  
**LAAT 220 kV ST PIÑÓN A ST NIMBO**  
 Superficie Ámbito PEI en municipio: 38,69 Ha  
 Longitud de la línea en municipio: 6.444 m  
 -SNU-P(PT): Especialmente Protegido de Interés Paisajístico: 1.777 m / 10,67 Ha  
 -SNU-C: Común: 4.131 m / 24,79 Ha  
 -SNU-P(F): Especialmente Protegido de Interés Forestal: 536 m / 3,23 Ha

**MUNICIPIO:** ARGANDA DEL REY  
**PLANEAMIENTO VIGENTE:** Plan General de Ordenación Urbana de Arganda del Rey  
 BOCM 08/04/1999 (VIGENTE EN SUELO NO URBANIZABLE PGOU 1985)

**LAAT 220 kV:** LÍNEA AÉREA DE ALTA TENSIÓN  
**LAAT 220 kV ST PIÑÓN A ST NIMBO**  
 Superficie Ámbito PEI en municipio: 4,87 Ha  
 Longitud de la línea en municipio: 817 m  
 -SNU-C: Común: 753 m / 4,50 Ha  
 -SNU-PVC: Protección Vías de Comunicación: 64 m / 0,37 Ha

**MUNICIPIO:** LOECHES  
**PLANEAMIENTO VIGENTE:** Normas Subsidiarias de Planeamiento Municipal de Loeches  
 BOCM 02/10/1997

**LAAT 220 kV:** LÍNEA AÉREA DE ALTA TENSIÓN  
**LAAT 220 kV ST PIÑÓN A ST NIMBO**  
 Superficie Ámbito PEI en municipio: 14,34 Ha  
 Longitud de la línea en municipio: 2.416 m  
 -Suelo No Urbanizable de Protección Especial del Espacio Rural y la Urbanización: 1.902 m / 11,42 Ha  
 -Suelo No Urbanizable de Protección Especial III. 2 de Preferente Reforestación: 514 m / 3,10 Ha

**ST 400/220/30 kV:** SUBESTACIÓN TRANSFORMADORA  
**ST NIMBO 400/220/30 kV**  
 Superficie Ámbito PEI en municipio: 1,35 Ha  
 Superficie de la ST en municipio: 1,35 Ha  
 -Suelo No Urbanizable de Protección Especial del Espacio Rural y la Urbanización: 1,35 Ha

**LAAT 400 kV:** LÍNEA AÉREA DE ALTA TENSIÓN  
**LAAT 400 kV ST NIMBO A ST LOECHES (REE)**  
 Superficie Ámbito PEI en municipio: 10,42 Ha  
 Longitud de la línea en municipio: 1.820 m  
 -Suelo No Urbanizable de Protección Especial del espacio Rural y la Urbanización: 911 m / 5,29 Ha  
 -Suelo Urbanizable: 909 m / 5,13 Ha

-Superficie total del Ámbito del PEI: 411,97 Ha  
 -PSFVs: 292,01 Ha  
 -STs: 2,17 Ha  
 -LS (Línea Subterránea) 30 kV: 4,59 Ha  
 -LSBT (Línea Subterránea de Baja Tensión): 0,08 Ha  
 -LAAT 220 kV: 102,70 Ha  
 -LAAT 400 kV: 10,42 Ha

-Longitud total de la LAAT 220 kV ST Piñón a ST Nimbo: 17.153 m

-Longitud total de la LAAT 400 kV ST Nimbo a ST Piñón: 1.820 m

-Longitud total de la LS 30 kV: 4.640 m

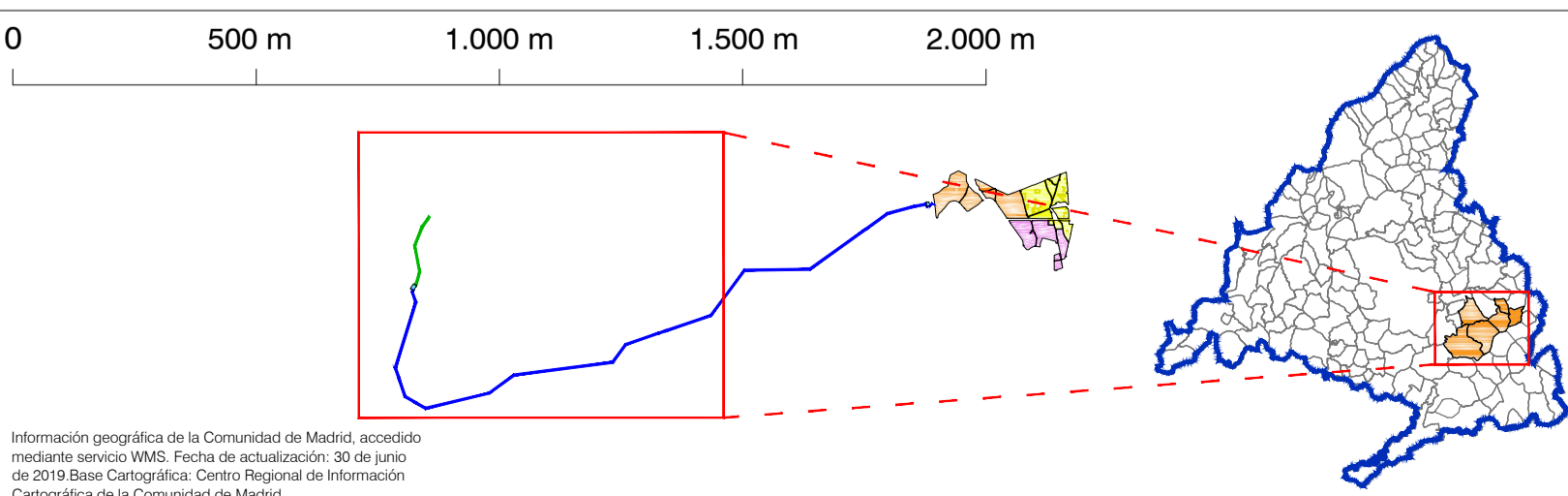
-Longitud total de la LSBT: 105,58 m

NOTA: Las superficies sobre las distintas clasificaciones de suelo son orientativas.

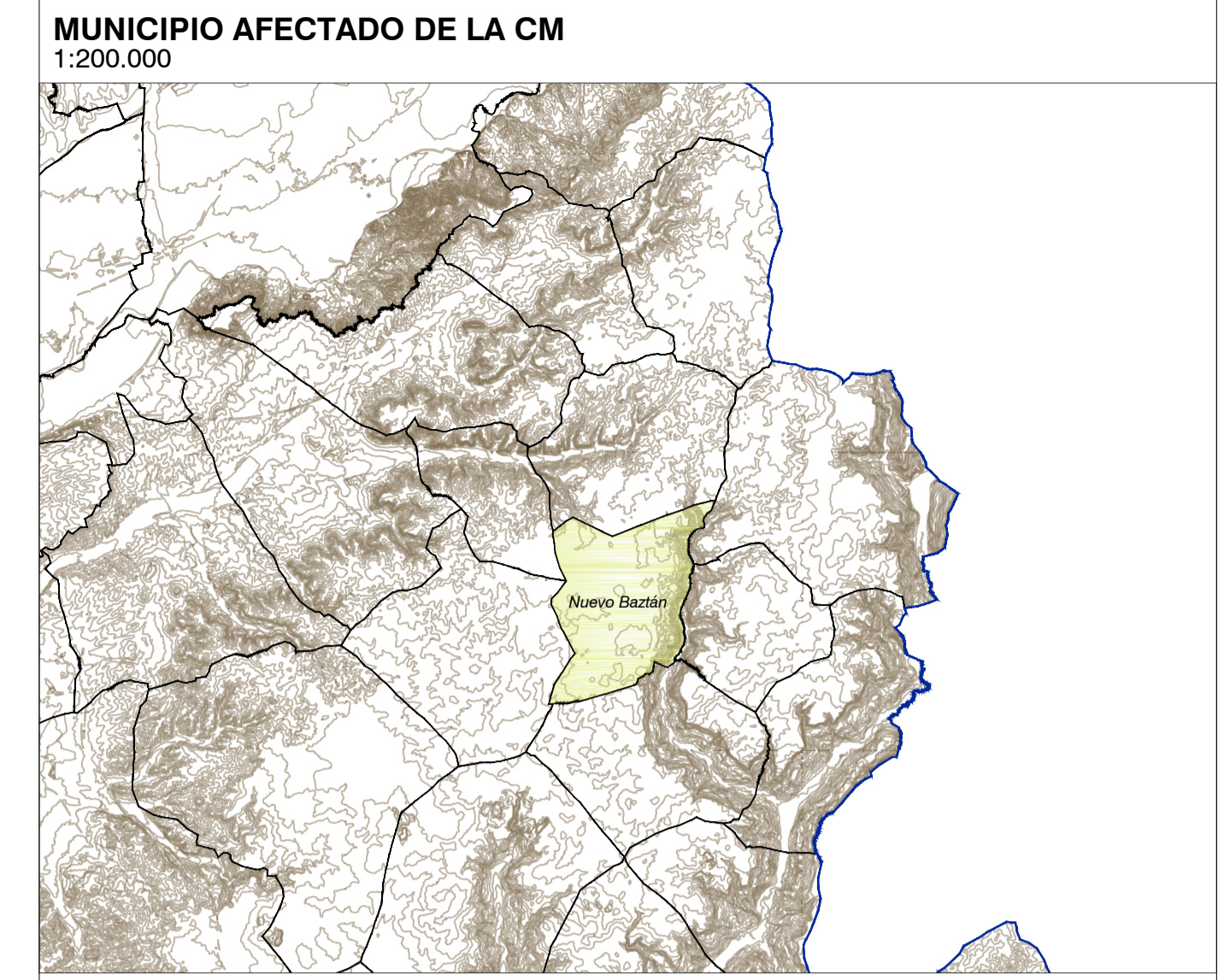
**LEYENDA**  
 Términos municipales  
**Ámbito del Plan Especial. El PEI contiene las siguiente infraestructuras:**  
 Delimitación del ámbito del PEI (Línea de Alta Tensión: delimitación de ámbito a 30 m de cada lado del eje y Línea Subterránea BT / 30 kV: delimitación de ámbito a 5 m de cada lado del eje)  
 LAAT 220 kV ST Piñón a ST Nimbo  
 Subestación Transformadora  
 LAAT 400 kV ST Nimbo a ST Loeches (Red Eléctrica Española)

**Clases de Suelo:**  
 Suelo urbano / urbano consolidado  
 Suelo urbano no consolidado  
 Suelo urbanizable sectorizado  
 Suelo urbanizable no sectorizado  
 Suelo no urbanizable protegido  
 Sistemas generales  
 Aplazado

**Comunidad de Madrid**  
 Consjería de Medio Ambiente, Ordenación del Territorio y Sostenibilidad  
**SIT**  
 SISTEMA DE INFORMACIÓN TERRITORIAL  
 Comunidad de Madrid  
 INFORMACIÓN DE PLANEAMIENTO URBANÍSTICO  
 Aprobado definitivamente a 30 de junio de 2019  
 El visor web SIT de la Comunidad de Madrid permite consultar la información del Planeamiento Urbanístico vigente, tanto el planeamiento general como los decretados y sus respectivas modificaciones, con la fecha de aprobación definitiva que se recoge en la cabecera y correspondiente a los 177 municipios de la Comunidad de Madrid, bien accediendo al documento enmendado de aprobación definitiva o bien consultando directamente sobre el Mapa.  
 Los Mapas se han realizado a partir del contenido de los Documentos incluidos en la Base de Datos del Sistema Informático Urbanístico Regional o de información obtenida directamente en los Ayuntamientos, a los cuales se agradece su colaboración. Para su representación gráfica se han homogeneizado las distintas clasificaciones recogidas en cada documento de planeamiento, según las clases de suelo determinadas por la Ley 1/2001, de 17 de julio, del Suelo de la Comunidad de Madrid.  
 Los Acuerdos de Aprobación Definitiva por la Comisión de Urbanismo de Madrid pueden aplazar alguna de las determinaciones del Plan hasta el cumplimiento de determinadas condiciones. En ese caso, así quedan reflejadas en el visor, hasta que no se formalice el cumplimiento de las condiciones impuestas mediante un Acuerdo posterior, no estando vigentes las determinaciones en cuestión.



**PLAN ESPECIAL PEI-PFOT-172**  
 VERSIÓN INICIAL DEL PLAN: DOCUMENTO PARA APROBACIÓN INICIAL  
 TÍTULO DEL PLANO:  
**ENCUADRE SOBRE PLANEAMIENTO MUNICIPAL**  
 CLASIFICACIÓN DE SUELO SOBRE CARTOGRAFÍA CM. DETALLE 2  
**I-3.b**  
 ESCALA: 1:15.000  
 FECHA: Abril 2022  
 PROMOTOR: IGNIS, TotalEnergies  
 EQUIPO REDACTOR: RH Estudio, Inv. y Proyectos S.L.P.



**MUNICIPIO AFECTADO DE LA CM**  
1:200.000

**MUNICIPIO:** NUEVO BAZTÁN  
**PLANEAMIENTO VIGENTE:** Normas Subsidiarias de Planeamiento Municipal de Nuevo Baztán  
BOCM 26/06/1987

<b>PLANTA FOTOVOLTAICA:</b>	<b>PORTALÓN SOLAR</b>	Superficie Ámbito PEI en municipio: 115,98 Ha Superficie del vallado de la planta en municipio: 114,67 Ha -Suelo No Urbanizable Común 114,67 Ha
<b>PLANTA FOTOVOLTAICA:</b>	<b>QUILLA SOLAR</b>	Superficie Ámbito PEI en municipio: 104,75 Ha Superficie del vallado de la planta en municipio: 103,66 Ha -Suelo No Urbanizable Común 103,66 Ha
<b>PLANTA FOTOVOLTAICA:</b>	<b>SPINNAKER SOLAR</b>	Superficie Ámbito PEI en municipio: 71,28 Ha Superficie del vallado de la planta en municipio: 71,28 Ha -Suelo No Urbanizable Común 71,28 Ha
-Superficie total del Ámbito del PEI:		411,97 Ha
-Superficie total del Ámbito del PEI en este municipio:		296,42 Ha
-PSFVs		292,01 Ha
-LS (Línea Subterránea) 30 kV		4,33 Ha
-LSBT (Línea Subterránea de Baja Tensión)		0,08 Ha
-Longitud total de la LS 30 kV en este municipio:		4.640 m
-Longitud total de la LSBT en este municipio:		105,58 m

NOTA: Las superficies sobre las distintas clasificaciones de suelo son orientativas.

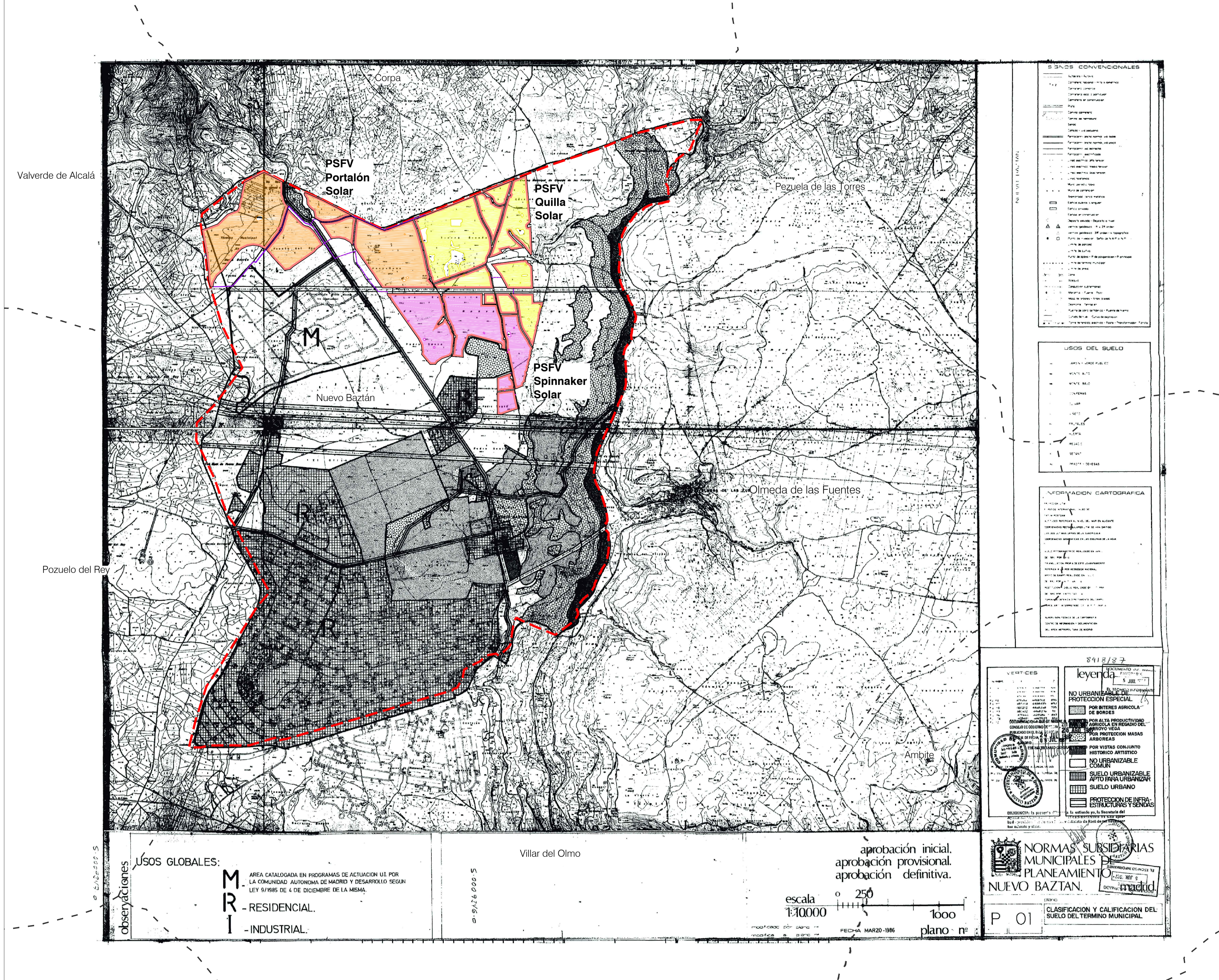
**PLAN ESPECIAL PEI-PFOT-172**  
VERSIÓN INICIAL DEL PLAN: DOCUMENTO PARA APROBACIÓN INICIAL

TÍTULO DEL PLANO:  
**ENCUADRE SOBRE PLANEAMIENTO MUNICIPAL**  
TÉRMINO MUNICIPAL DE NUEVO BAZTÁN

PLANO Nº:  
**I-3.1**

ESCALA: 1:20.000  
PROMOTOR: IGNIS, TotalEnergies  
EQUIPO REDACTOR: RHI Estudio, Inv. y Proyectos S.L.P.

FECHA: Abril 2022



**LEYENDA**

--- Término municipal

**Ámbito del Plan Especial. El PEI contiene las siguiente infraestructuras:**

- Delimitación del ámbito del PEI (Línea de Alta Tensión: delimitación de ámbito a 30 m de cada lado del eje y Línea Subterránea BT / 30 kV: delimitación de ámbito a 5 m de cada lado del eje)
- Vallado de las PSFV Portalón, Quilla y Spinnaker Solar
- Implantación de la PSFV Portalón Solar
- Implantación de la PSFV Quilla Solar
- Implantación de la PSFV Spinnaker Solar
- LS (Línea Subterránea 30 kV)

**USOS GLOBALES:**

M - RESIDENCIAL.  
I - INDUSTRIAL.

ÁREA CATALOGADA EN PROGRAMAS DE ACTUACIÓN ULI POR LA COMUNIDAD AUTÓNOMA DE MADRID Y DESARROLLO SEGUN LEY 9/1985 DE 4 DE DICIEMBRE DE LA MISMA.

escala 1:10000  
FECHA MARZO-1986  
plano nº P 01

0 500 m 1.000 m 1.500 m 2.000 m 2.500 m 3.000 m

ETRS89 / UTM Zone 30N (EPSG:25830). Cuadrícula UTM 2000 m.  
Base Cartográfica: Centro Regional de Información Cartográfica de la Comunidad de Madrid.

\*Plano de clasificación extraído de Normas Subsidiarias Municipales de Planeamiento de Nuevo Baztán. Documento georreferenciado y escalado para su adecuada representación gráfica; puede reflejar alguna distorsión del original.