

PLAN GENERAL DE ORDENACIÓN URBANA DEL MUNICIPIO DE PEDREZUELA

Avance de Planeamiento

ENERO 2022

BLOQUE III DOCUMENTACIÓN NORMATIVA

VOLUMEN V
PLANOS DE **O**RDENACIÓN



Ayuntamiento
de Pedrezuela



omicron
amepro

PLAN GENERAL DE ORDENACIÓN URBANA DEL MUNICIPIO DE PEDREZUELA

DOCUMENTO DE AVANCE

BLOQUE III. -DOCUMENTACIÓN NORMATIVA

VOLUMEN V

PLANOS DE ORDENACIÓN

Dirección Técnica:

Magdalena Barreales Caballero
Rubén Fernández Rodríguez

Ingeniera de Caminos
Arquitecto



Equipo Redactor:

Fernando Carmona Mateos
Rubén Calvete Villadangos
Álvaro Riesco de Castro
Eva García Pérez
Sergio Ordás Llamazares
Nuria Ibarguren Fernández
M^a Luz Prieto Rodríguez
Carmen Cordero González
Daniel Estévez Fernández
Armando López Hernández
Inés Suárez Santos
Marta Gayo Modino
Javier Rodríguez Barrientos
Óscar García Fernández
Pablo Campillo Lerín
Agustín Jara Nevado
Dulce María Pérez Benavides
Miguel Ángel García Angulo
Noelia Yugueros Anta
M^a Teresa Fernández Fernández

Arquitecto
Arquitecto
Arquitecto
Arquitecta
Ingeniero de Caminos
Ingeniero de Caminos
Ing. T. Agrícola / Ing. Agrónomo
Lda. Ciencias Ambientales
Ldo. Ciencias Ambientales
Ldo. Geografía e Historia
Lda. Derecho
Lda. Derecho
Ingeniero Técnico Agrícola
Ingeniero Técnico Agrícola
Ingeniero Técnico Agrícola
Ingeniero Industrial
Delineante
Delineante
Delineante
Administrativo

Promotor:



Ayuntamiento de
Pedrezuela

Ayuntamiento de Pedrezuela
Plaza de la Constitución, 1
28723 Pedrezuela (Madrid)

Empresa Redactora:



Omicron-Amepro
Paseo de la Castellana 127, 2^a planta
28046 Madrid

ÍNDICE DE PLANOS DE ORDENACIÓN

PO-01 Clasificación del suelo

PO-02 Estructura orgánica y redes públicas

PO-03. Usos globales y gestión del suelo.

PO-04.01 Legislación Ambiental. Red Natura 2000 y Montes.

PO-04.02 Legislación Ambiental. Hábitats.

PO-04.03 Legislación Ambiental. Plan de Ordenación del Embalse de Pedrezuela.

PO-04.04 Afecciones Sectoriales. Red Hidrológica.

PO-04.05 Afecciones Sectoriales. Vías pecuarias y patrimonio existente.

PO-04.06 Afecciones Sectoriales. Carreteras y Red Eléctrica.

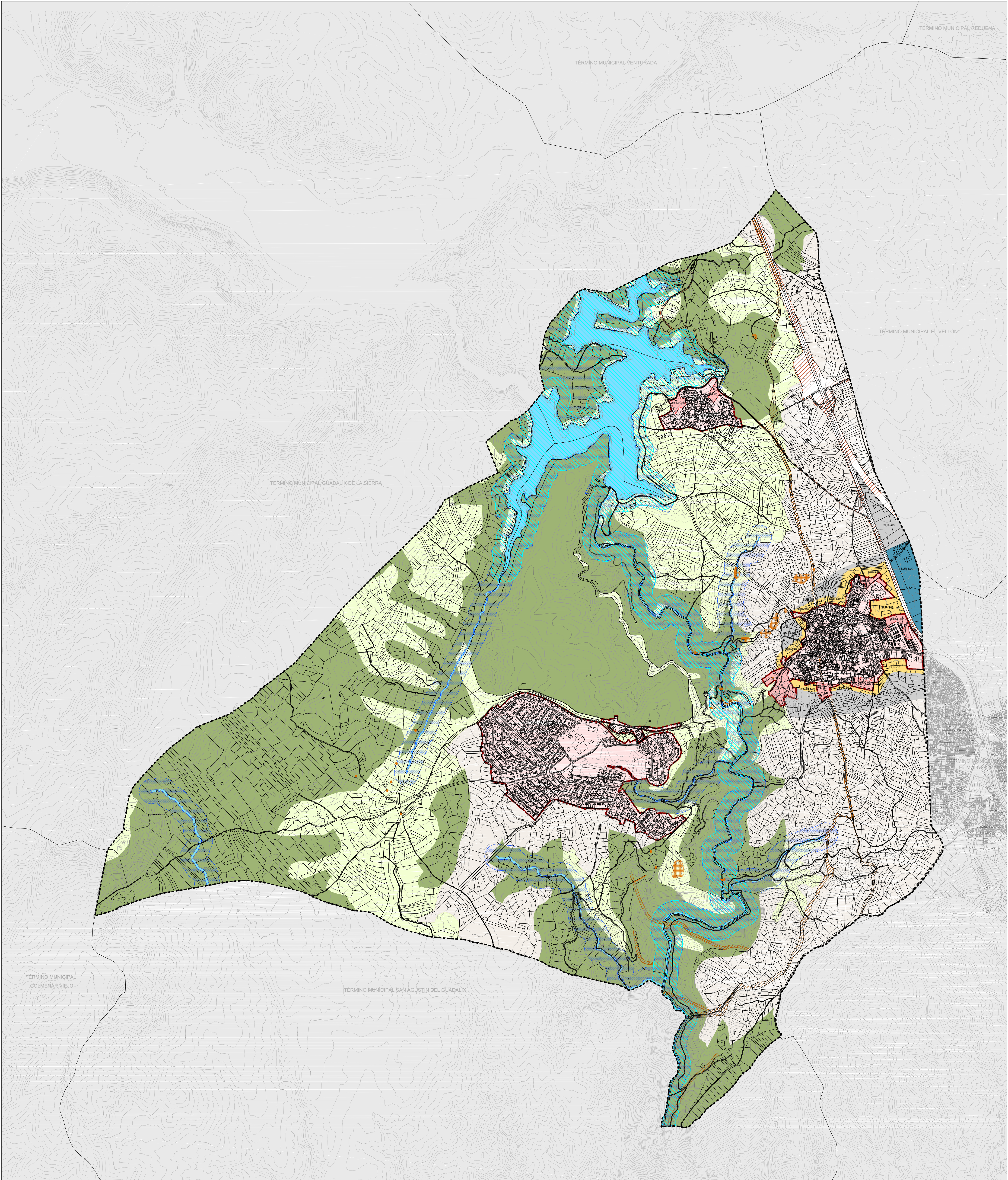
PO-04.07 Afecciones Sectoriales. Servidumbres Aeronáuticas.

PO-05 Ámbitos y Áreas Homogéneas

PO-06 Categorías del Suelo No Urbanizable

PO-07 Calificación del Suelo Urbanizable

PO-08 Calificación del Suelo Urbano



CLASIFICACIÓN DEL SUELO

SUELO URBANO	
	Límite del Suelo Urbano
	SUC Suelo Urbano Consolidado
	SU-NC Suelo Urbano No Consolidado
SUELO URBANIZABLE	
SECTORIZADO	
	SUR-S Residencial
	SUR-S Industrial
NO SECTORIZADO	
	SUR-NS No Sectorizado

SUELO NO URBANIZABLE DE PROTECCIÓN (SNUP)	
SNUP-E ESPECIAL PROTECCIÓN	
	Carreteras
	Cauces y Riberas
	Vías Pecuarias
	Montes Protegidos
	ZEC. Río Guadalix
	Cultural
SNUP-P SUELO PRESERVADO	
	Agrícola
	Paisajística

OTRAS DELIMITACIONES

	Límite de Término Municipal
--	-----------------------------

PLAN GENERAL DE ORDENACIÓN URBANA DE PEDREZUELA (MADRID)

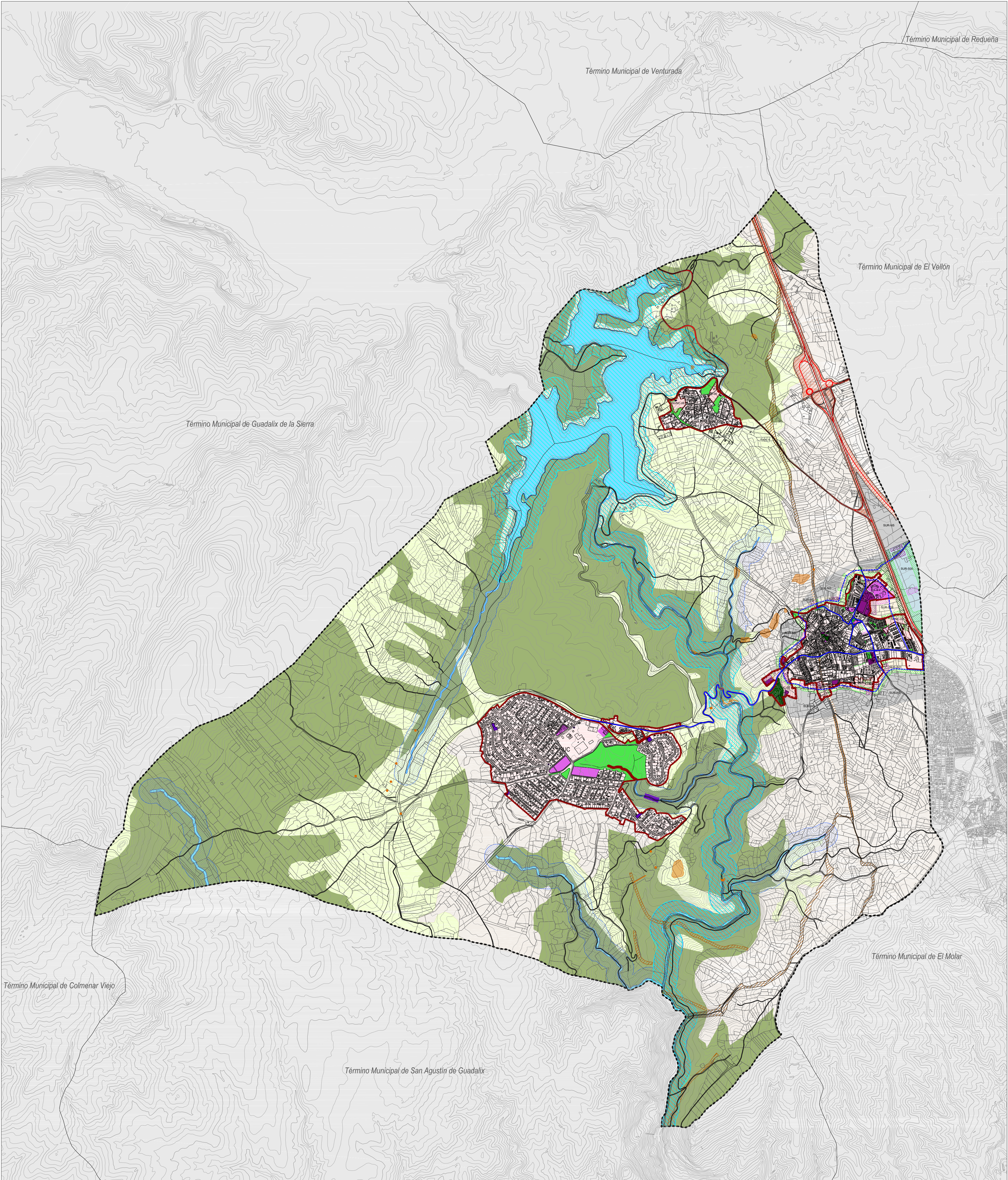
AVANCE DE PLANEAMIENTO

PO-01

MARZO 2022 e: 1/15.000

Clasificación del Suelo

Promotor:	Equipo Redactor:	Dirección Técnica (Redactores):
		 Magdalena Barreales Ingeniero de C.C.P.
		 Rubén Fernández Arquitecto



REDES PÚBLICAS

EXISTENTES	PROPUESTAS
VÍAS PÚBLICAS	
Red Supramunicipal de Vías Pecuarias	
Red Supramunicipal Viaria	
Red General Viaria	
Red General Viaria	
EQUIPAMIENTOS Y SERVICIOS	
Equipamientos Red General Existentes	Equipamientos Red General Propuestos
Equipamientos Red Local Existentes	Equipamientos Red Local Propuestos
Espacios Libres Red General Existentes	Espacios Libres Red General Propuestos
Espacios Libres Red Local Existentes	Espacios Libres Red Local Propuestos
Servicios Urbanos	

OTRAS DELIMITACIONES

Límite de Término Municipal

CLASIFICACIÓN Y CATEGORÍA DEL SUELO

SUELO URBANO			
Límite de Suelo Urbano			
SUC Suelo Urbano Consolidado			
SUC-NC Suelo Urbano No Consolidado			
SUELO URBANIZABLE			
SUR-S Residencial	} Sectorizado		
SUR-S Industrial			
SUR-NS Suelo Urbanizable	No Sectorizado		
SUELO NO URBANIZABLE DE PROTECCIÓN			
SNUP-E Carreteras	ESPECIAL PROTECCIÓN	Montes Protegidos	SNUP-P SUELO PRESERVADO
SNUP-E Cauces y Riberas		ZEC Río Guadalix	
SNUP-E Vías Pecuarias		Cultural	

PLAN GENERAL DE ORDENACIÓN URBANA DE PEDREZUELA (MADRID)

AVANCE DE PLANEAMIENTO

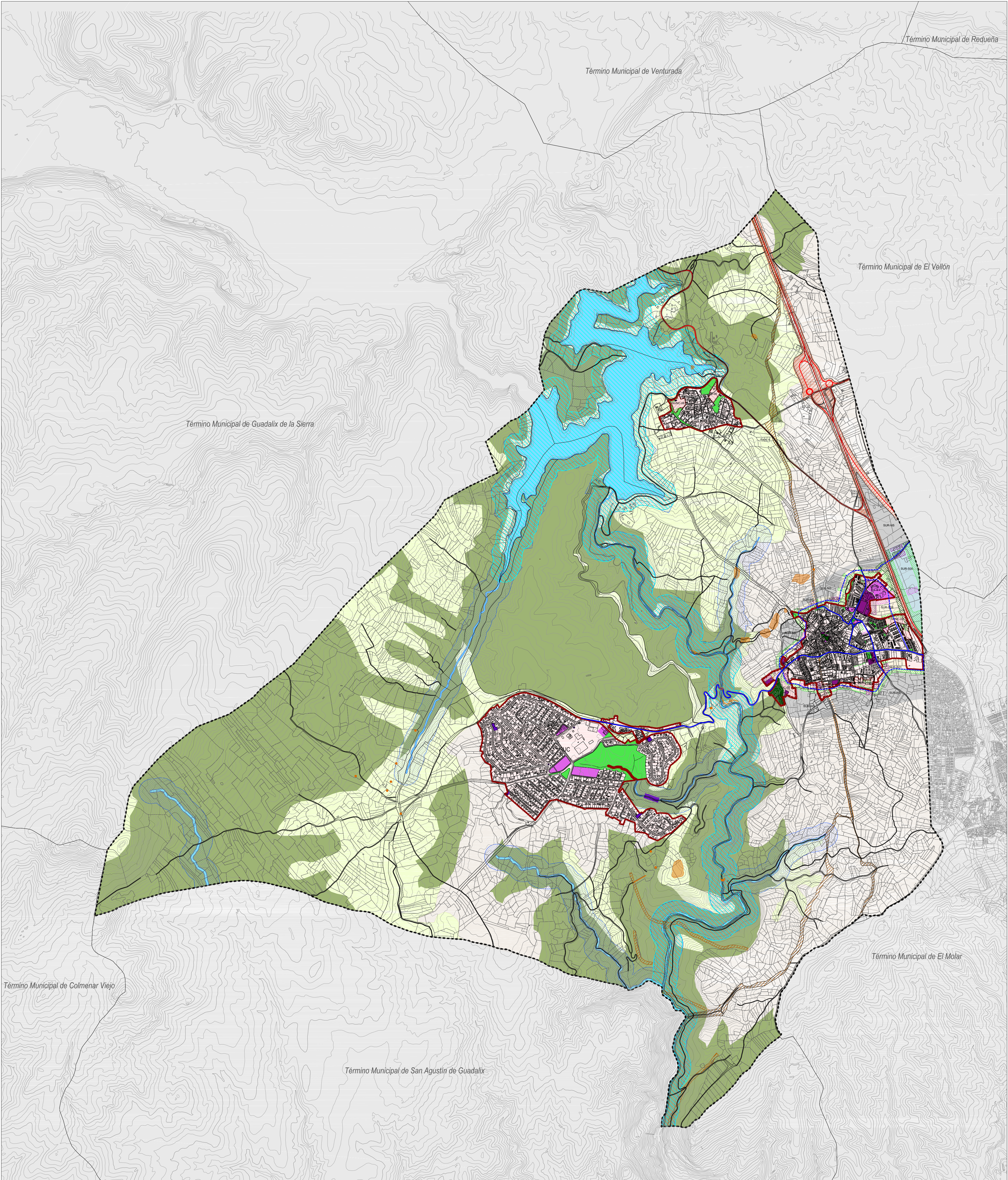
PO-02

MARZO 2022










e: 1/15.000

Estructura Orgánica y Redes Públicas

Promotor:	Equipo Redactor:	Dirección Técnica (Redactores):
Ayuntamiento de Pedrezuela	Magdalena Barrios Ingeniero de C.C.P.	Rubén Fernández Arquitecto



REDES PÚBLICAS

EXISTENTES	PROPUESTAS
VÍAS PÚBLICAS	
 Red Supramunicipal de Vías Pecuarias	
 Red Supramunicipal Viaria	
 Red General Viaria	 Red General Viaria
EQUIPAMIENTOS Y SERVICIOS	
 Equipamientos Red General Existentes	 Equipamientos Red General Propuestos
 Equipamientos Red Local Existentes	 Equipamientos Red Local Propuestos
 Espacios Libres Red General Existentes	 Espacios Libres Red General Propuestos
 Espacios Libres Red Local Existentes	 Espacios Libres Red Local Propuestos
 Servicios Urbanos	

OTRAS DELIMITACIONES

 Límite de Término Municipal
--

CLASIFICACIÓN Y CATEGORÍA DEL SUELO

SUELO URBANO

Límite de Suelo Urbano

SUC Suelo Urbano Consolidado

SU-NC Suelo Urbano No Consolidado

SUELO URBANIZABLE

SUR-S Residencial

SUR-S Industrial

SUR-NS Suelo Urbanizable

}

Sectorizado

No Sectorizado

SUELO NO URBANIZABLE DE PROTECCIÓN

SNUP-E

Carreteras

Cauces y Riberas

Vías Pecuarias

ESPECIAL PROTECCIÓN

Montes Protegidos

ZEC. Río Guadalix

Cultural

SNUP-P

Agrícola

Paisajístico

SUELO PRESERVADO

PLAN GENERAL DE ORDENACIÓN URBANA DE PEDREZUELA (MADRID)





AVANCE DE PLANEAMIENTO

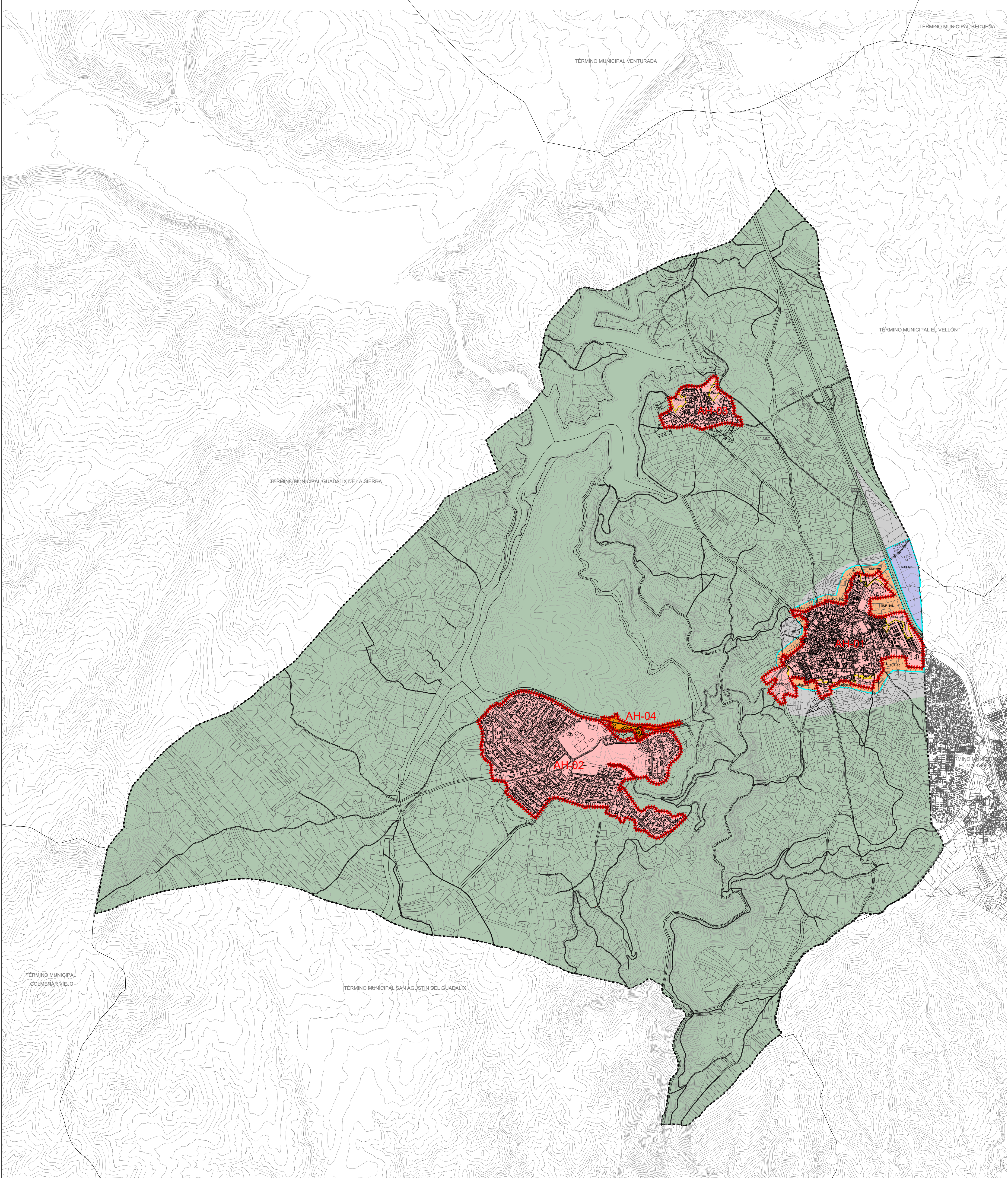
PO-02

MARZO 2022

e: 1/15.000

Estructura Orgánica y Redes Públicas

Promotor:	Equipo Redactor:	Dirección Técnica (Redactores):
		 Magdalena Barrios Ingeniero de C.C.P.
		 Rubén Fernández Arquitecto



USOS GLOBALES EN SUELO URBANO Y URBANIZABLE

USOS GLOBALES EN SUELO URBANO

	Residencial (AH-01, AH-02, AH-03)
	Agropecuario (AH-04)

USOS GLOBALES EN SUELO URBANIZABLE SECTORIZADO

	Residencial (SUR-S01,SUR-S02,SUR-S03,SUR-S04,SUR-S05,SUR-S06,SUR-S07,SUR-S08)
	Industrial (SUR-S09)

GESTIÓN DEL SUELO

	AH	Límite de Área Homogénea en Suelo Urbano
	SUNC	Ámbitos de Suelo Urbano No Consolidado
	SUR	Sectores en Suelo Urbanizable Sectorizado

OTRAS DELIMITACIONES

	Límite de Término Municipal
	Límite de Suelo Urbano
	Suelo Urbanizable No Sectorizado
	Suelo No Urbanizable de Protección



PLAN GENERAL DE ORDENACIÓN URBANA DE PEDREZUELA (MADRID)

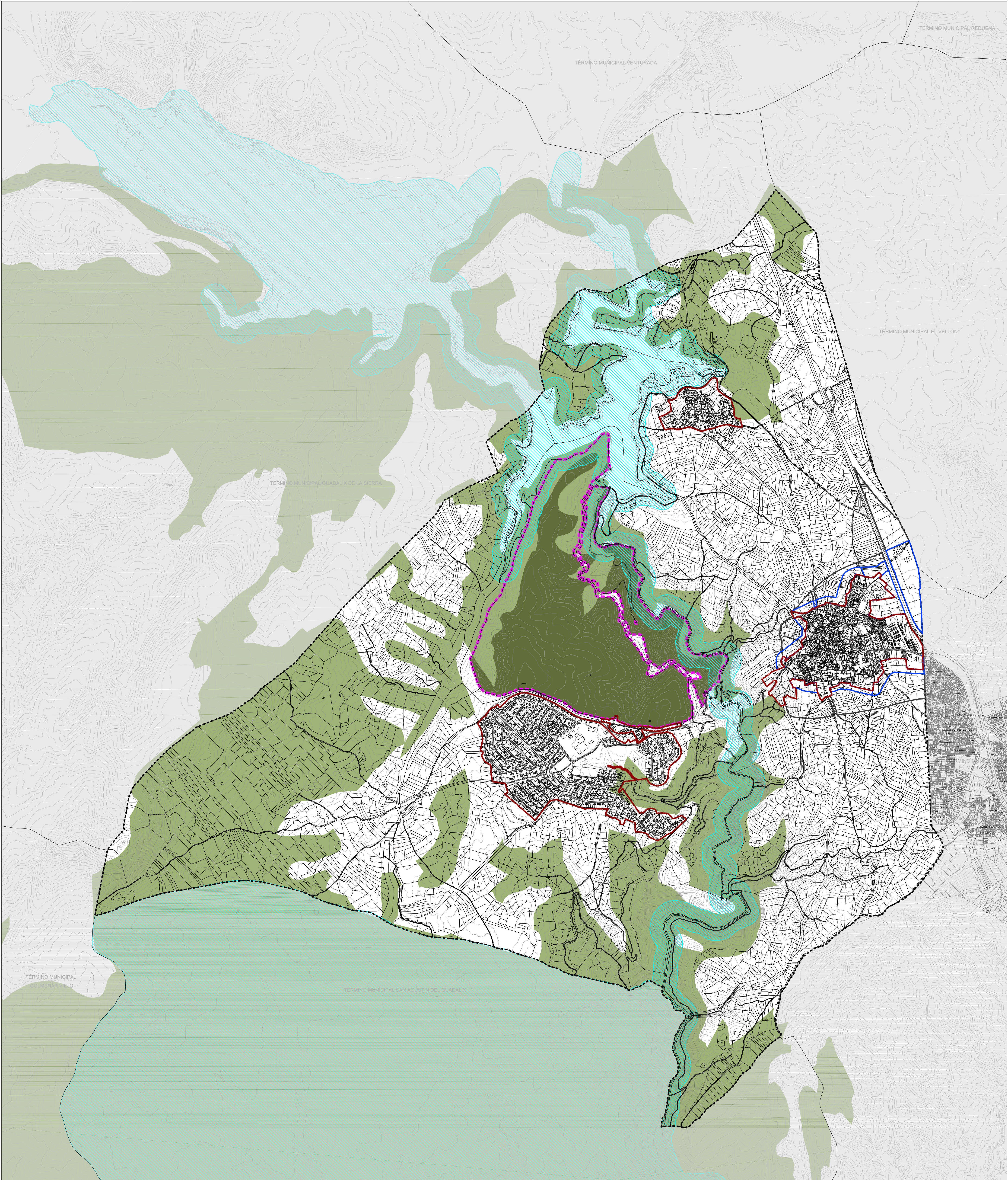
AVANCE DE PLANEAMIENTO

PO-03

MARZO 2022 e: 1/15.000

Usos Globales y Gestión del Suelo.

Promotor:	Equipo Redactor:	Dirección Técnica (Redactores):
		 Magdalena Barreales Ingeniero de C.C.P.P.
		 Rubén Fernández Arquitecto



RED NATURA 2000 Y MONTES

PROTECCIÓN AMBIENTAL

- Monte de Utilidad Pública
- Montes preservados (Anexo ley 16/1995)
- ZEC Cuenca del Río Guadalix

OTRAS DELIMITACIONES

- Limite de Término Municipal
- Suelo Urbano delimitado en el Plan
- Suelo Urbanizable Sectorizado
- Suelo Urbanizable No Sectorizado

PLAN GENERAL DE ORDENACIÓN URBANA DE PEDREZUELA (MADRID)

AVANCE DE PLANEAMIENTO

PO-04.01

MARZO 2022

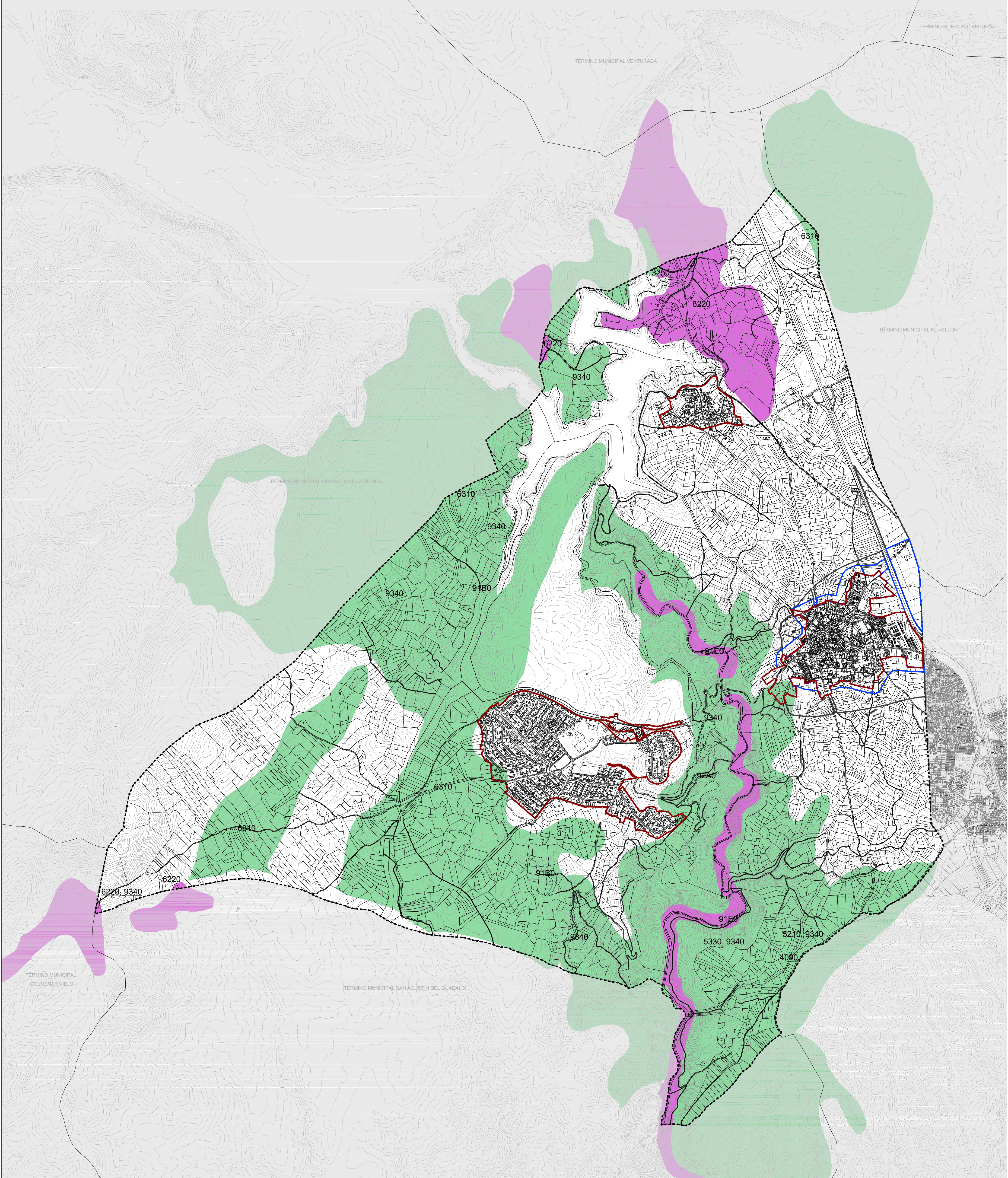
e: 1/15.000

Legislación Ambiental. Red Natura 2000 y Montes

Promotor:
Ayuntamiento de Pedrezuela

Equipo Redactor:
omicon amepro

Dirección Técnica (Redactores):
Magdalena Barreales
Ingeniero de C.C.P.
Rubén Fernández
Arquitecto



ELEMENTOS NATURALES

PROTECCIÓN AMBIENTAL

- Habitats Prioritarios (nº)
- Habitats No Prioritarios (nº)

OTRAS DELIMITACIONES

- Limite de Término Municipal
- Suelo Urbano delimitado en el Plan
- Suelo Urbanizable Sectorizado
- Suelo Urbanizable No Sectorizado



PLAN GENERAL DE ORDENACIÓN URBANA DE PEDREZUELA (MADRID)

AVANCE DE PLANEAMIENTO

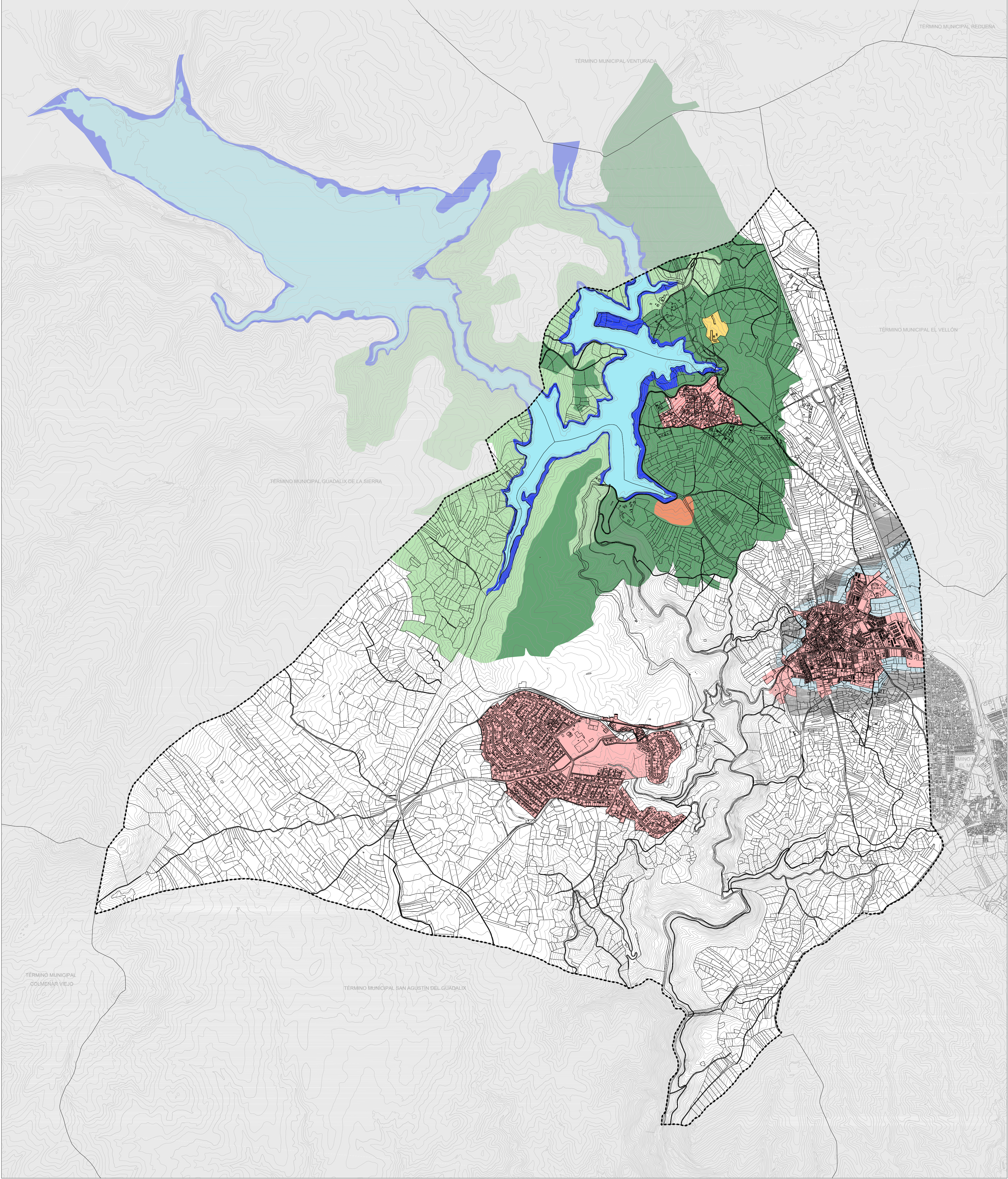
PO-04.02

MARZO 2022

e: 1/15.000

Legislación Ambiental. Hábitats

Promotor:	Equipo Redactor:	Dirección Técnica (Redactores):
Ayuntamiento de Pedrezuela		Magdalena Barreales Ingeniero de C.C.P.
		Rubén Fernández Arquitecto



PLAN DE ORDENACIÓN DEL EMBALSE DE PEDREZUELA

PROTECCIÓN AMBIENTAL

- Embalse
- Zona de Máxima Protección
- Zona de Uso Social
- Zona Natural de Conservación - A Conservar
- Zona Natural de Conservación - A Regenerar
- Zona Recreativa
- Zona a Ordenar por Planeamiento Urbanístico

OTRAS DELIMITACIONES

- Limite de Término Municipal
- Suelo Urbano delimitado en el Plan
- Suelo Urbanizable Sectorizado
- Suelo Urbanizable No Sectorizado

PLAN GENERAL DE ORDENACIÓN URBANA DE PEDREZUELA (MADRID)

AVANCE DE PLANEAMIENTO

PO-04.03

MARZO 2022

e: 1/15.000

Legislación Ambiental. Plan de Ordenación del Embalse de Pedrezuela

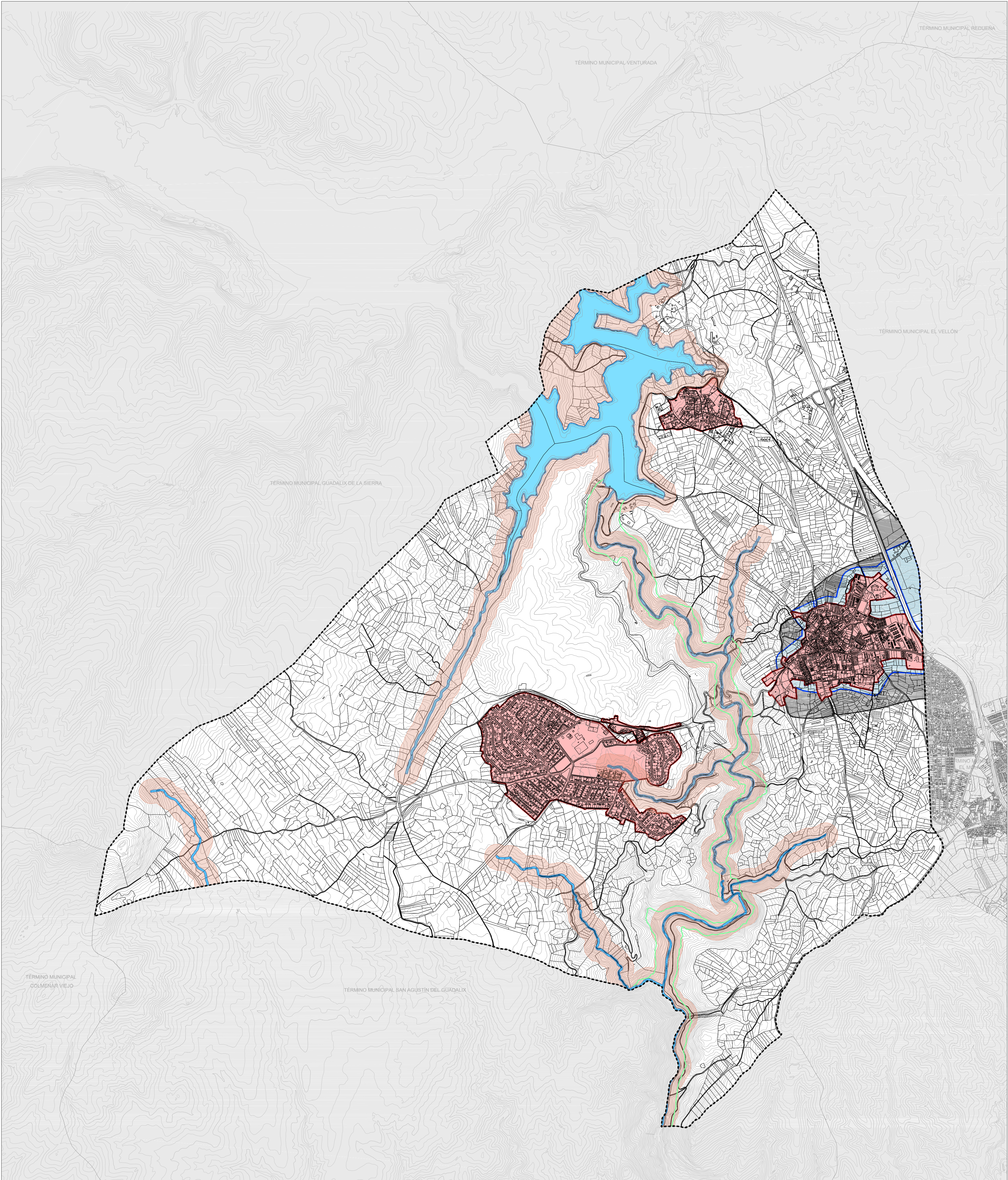
Promotor:

Equipo Redactor:

Dirección Técnica (Redactores):

Magdalena Barreales
Ingeniero de C.C.P.

Rubén Fernández
Arquitecto



RED HIDROLÓGICA

AFECCIONES AMBIENTALES

Dominio Público Hidráulico

Zona de Servidumbre 5m

Zona de Policía 100m

Riesgo por Rotura de Presa (moderado)

ESQUEMA DE DOMINIO PÚBLICO HIDRÁULICO Y SUS PROTECCIONES

Margen

Zona de policía 100 metros

Zona de servidumbre 5 metros

DOMINIO PÚBLICO HIDRÁULICO (D.P.H.)

ARROYO

CAUCE

Máxima crecida ordinaria

Aguas bajas

Margen

Zona de policía 100 metros

Zona de servidumbre 5 metros

OTRAS DELIMITACIONES

Limite de Término Municipal

Suelo Urbano delimitado en el Plan

Suelo Urbanizable Sectorizado

Suelo Urbanizable No Sectorizado

PLAN GENERAL DE ORDENACIÓN URBANA DE PEDREZUELA (MADRID)

AVANCE DE PLANEAMIENTO

PO-04.04

MARZO 2022

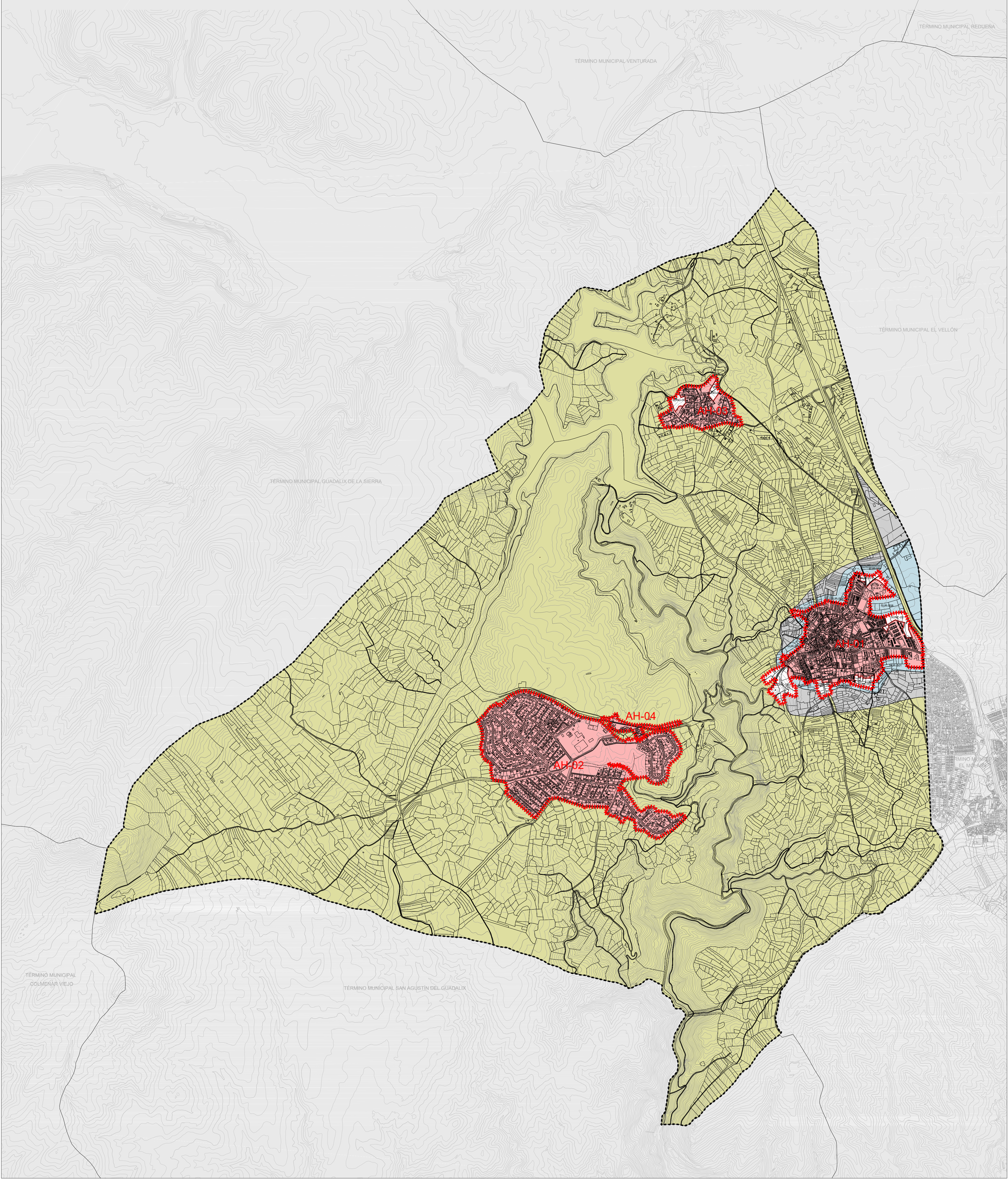
e: 1/15.000

Afecciones Sectoriales. Red Hidrológica

Promotor:
Ayuntamiento de Pedrezuela

Equipo Redactor:
omicon amepro

Dirección Técnica (Redactores):
Magdalena Barreales
Ingeniero de C.C.P.
Rubén Fernández
Arquitecto



ÁMBITOS Y ÁREAS HOMOGÉNEAS

	Límite del Suelo Urbano
	Suelo Urbano Consolidado
	Límite de Área Homogénea en Suelo Urbano
	Suelo Urbano No Consolidado
	Sectores en Suelo Urbanizable
	Sectores en Suelo Urbanizable No Sectorizado
	Suelo No Urbanizable de Protección

OTRAS DELIMITACIONES

	Límite de Término Municipal
--	-----------------------------



PLAN GENERAL DE ORDENACIÓN URBANA DE PEDREZUELA (MADRID)

AVANCE DE PLANEAMIENTO

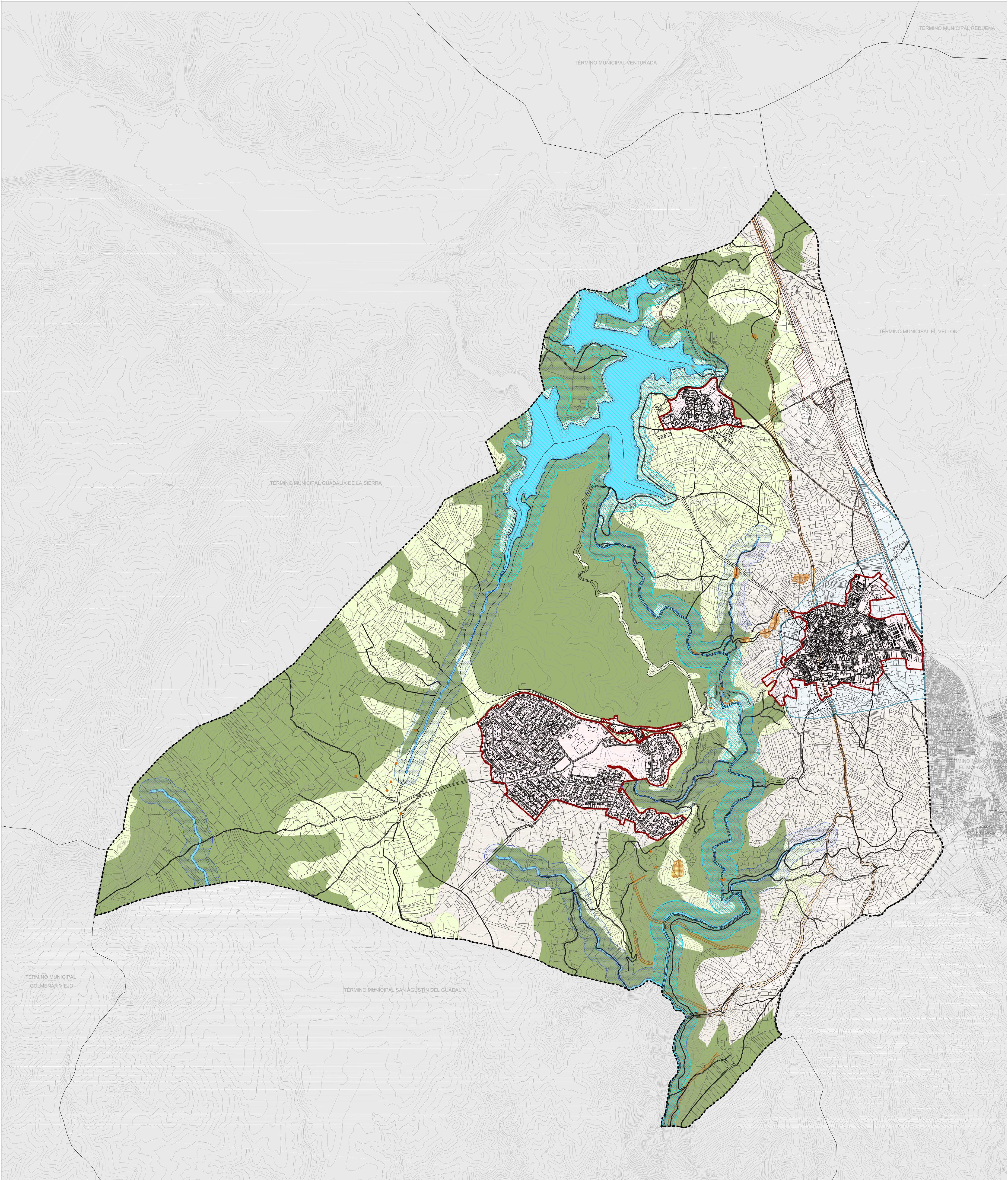
PO-05

MARZO 2022

e: 1/15.000

Ámbitos y Áreas Homogéneas.

Promotor:	Equipo Redactor:	Dirección Técnica (Redactores):
Ayuntamiento de Pedrezuela	Magdalena Barreales Ingeniero de C.C.P.	Rubén Fernández Arquitecto



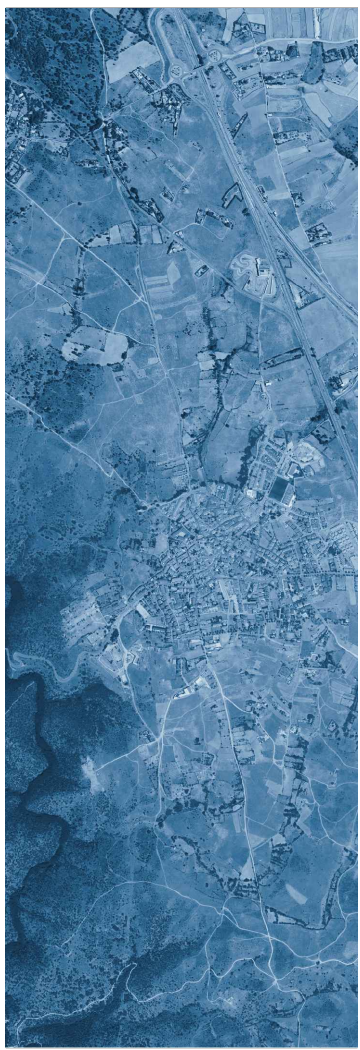
CLASIFICACIÓN DEL SUELO

SUELO NO URBANIZABLE DE PROTECCIÓN (SNUP)

SNUP-E	ESPECIAL PROTECCIÓN
	Carreteras
	Cauces y Riberas
	Vías Pecuarias
	Montes Protegidos
	ZEC. Río Guadalix
	Cultural
SNUP-P	SUELO PRESERVADO
	Agrícola
	Paisajística

OTRAS DELIMITACIONES

	Limite de Término Municipal
	Suelo Urbano
	Suelo Urbanizable



PLAN GENERAL DE ORDENACIÓN URBANA DE PEDREZUELA (MADRID)

AVANCE DE PLANEAMIENTO

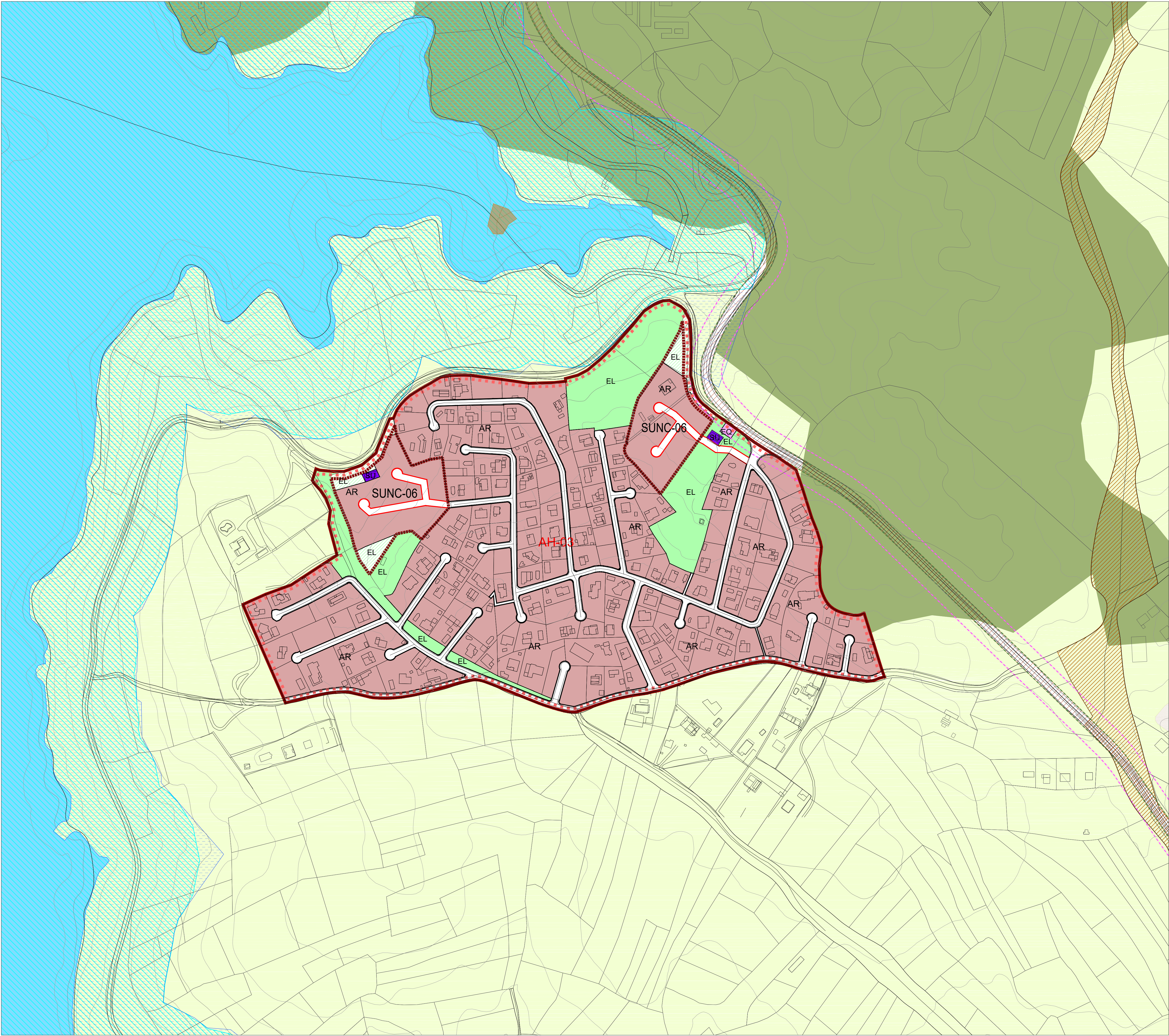
PO-06

MARZO 2022

e: 1/15.000

Categorías del Suelo No Urbanizable

Promotor:	Equipo Redactor:	Dirección Técnica (Redactores):
Ayuntamiento de Pedrezuela	omicon amepro	Magdalena Barrios Ingeniero de C.C.P.
		Rubén Fernández Arquitecto



CALIFICACIÓN DEL SUELO

ÁMBITOS DE ORDENACIÓN

	SU	Límite del Suelo Urbano		AH	Límite de Área Homogénea
	SUNC	Suelo Urbano No Consolidado		AA	Actuación Aislada
	SUR-S	Suelo Urbanizable Sectorizado con Ordenación Pormenorizada			

CALIFICACIÓN DEL SUELO

Alineación Prevista Alineación Oficial

ORDENANZAS EN SUC, SUNC Y SUR-S CON ORDENACIÓN PORMENORIZADA

	CA	Casco Antiguo		IN-2	Industrial. Grado 2
	AC	Ampliación de Casco		MR	Montenebro Residencial
	EC-1	Ensanche de Casco. Grado 1		MD	Montenebro Dotacional Privado
	EC-2	Ensanche de Casco. Grado 2		AR	Atalaya Real
	UA	Unifamiliar Aislada		PR	Pajares y Rediles
	UH	Unifamiliar en Hilería		EL	Espacios Libres y Zonas Verdes
	BA	Bloque Abierto		EQ	Equipamientos
	TC	Terceria		SU	Servicios Urbanos
	IN-1	Industrial. Grado 1		RV	Red Viaria

REDES PÚBLICAS

SUPRAMUNICIPAL		GENERAL		LOCAL	
Existentes	Previstos	Existentes	Previstos	Existentes	Previstos

OTRAS DELIMITACIONES

RESTO DE SUELOS

SUR-NS Suelo Urbanizable No Sectorizado

SUELO NO URBANIZABLE DE PROTECCIÓN

	Carreteras		Montes Protegidos		SNUP-P	SUELO PRESERVADO
	Cauces y Riberas		ZEC. Río Guadalix			Agrícola
	Vías Pecuarias		Cultural			Paisajístico

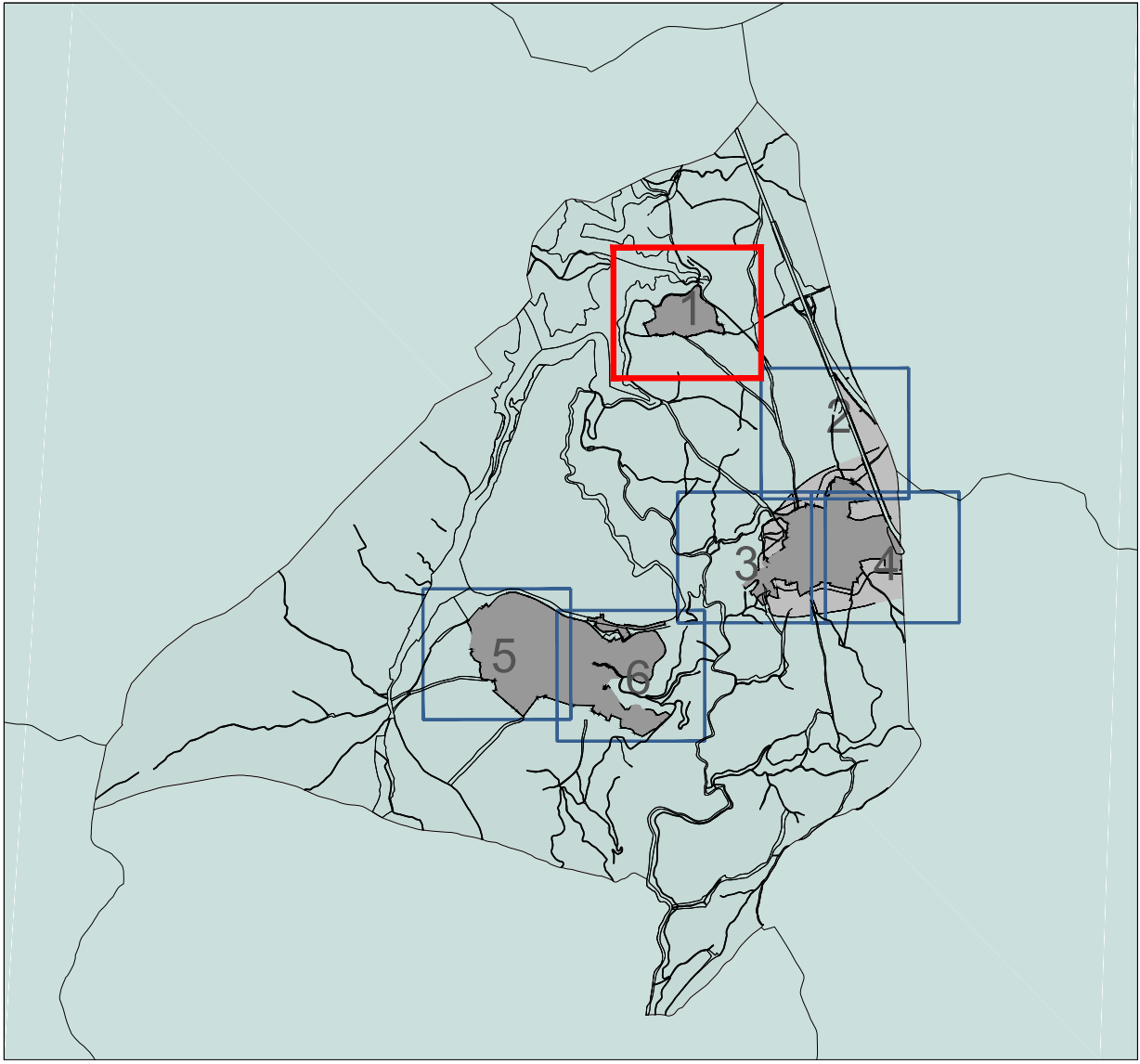
CARRETERAS

Límite de Dominio Público Límite de Edificación Zona de Protección

Límite de Servidumbre Límite de Afección

OTROS

Límite de Término Municipal





PLAN GENERAL DE ORDENACIÓN URBANA DE PEDREZUELA (MADRID)

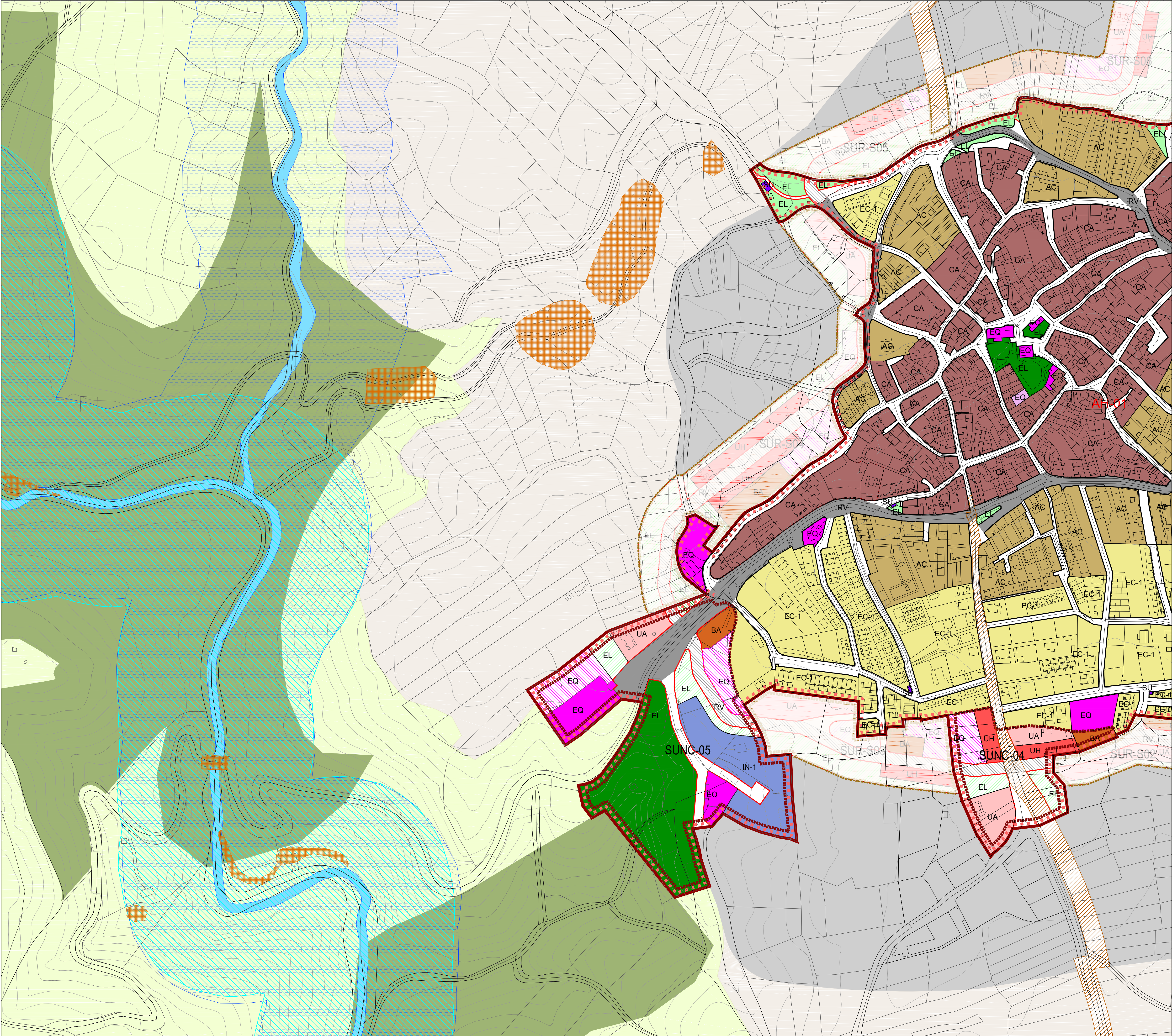
AVANCE DE PLANEAMIENTO

PO-08.01

MARZO 2022 e: 1/2.000

Calificación del Suelo Urbano.

Promotor:	Equipo Redactor:	Dirección Técnica (Redactores):
Ayuntamiento de Pedrezuela	omicon	Magdalena Barreales Ingeniero de C.C.P.
		Rubén Fernández Arquitecto



CALIFICACIÓN DEL SUELO
ÁMBITOS DE ORDENACIÓN

SU

Límite del Suelo Urbano

SUNC

Suelo Urbano No Consolidado

SUR-S

Suelo Urbanizable Sectorizado con Ordenación Pormenorizada

AH

Límite de Área Homogénea

AA

Actuación Aislada

CALIFICACIÓN DEL SUELO
Alineación Prevista

Alineación Oficial

ORDENANZAS EN SUC, SUNC Y SUR-S CON ORDENACIÓN PORMENORIZADA

CA Casco Antiguo

AC Ampliación de Casco

EC-1 Ensanche de Casco, Grado 1

EC-2 Ensanche de Casco, Grado 2

UA Unifamiliar Aislada

UH Unifamiliar en Hilería

BA Bloque Abierto

TC Terciaria

IN-1 Industrial, Grado 1

IN-2 Industrial, Grado 2

MR Montenebro Residencial

MD Montenebro Dotacional Privado

AR Atalaya Real

PR Pajares y Rediles

EL Espacios Libres y Zonas Verdes

EQ Equipamientos

SU Servicios Urbanos

RV Red Viaria

REDES PÚBLICAS

SUPRAMUNICIPAL

Existentes

Previstos

GENERAL

Existentes

Previstos

LOCAL

Existentes

Previstos

Red de Infraestructuras de Comunicaciones Viarias

Red de Infraestructuras de Comunicaciones de Vías Pecuarias

Red de Equipamientos Sociales

Red de Espacios Libres y Zonas Verdes

Red de Servicios Urbanos

OTRAS DELIMITACIONES

RESTO DE SUELOS

SUR-NS Suelo Urbanizable No Sectorizado

SUELO NO URBANIZABLE DE PROTECCIÓN

SNUP-E

Carreteras

Cauces y Riberas

Vías Pecuarias

ESPECIAL PROTECCIÓN

Montes Protegidos

ZEC, Río Guadalix

Cultural

SNUP-P

Agrícola

Paisajístico

SUELO PRESERVADO

CARRETERAS

Límite de Dominio Público

Límite de Servidumbre

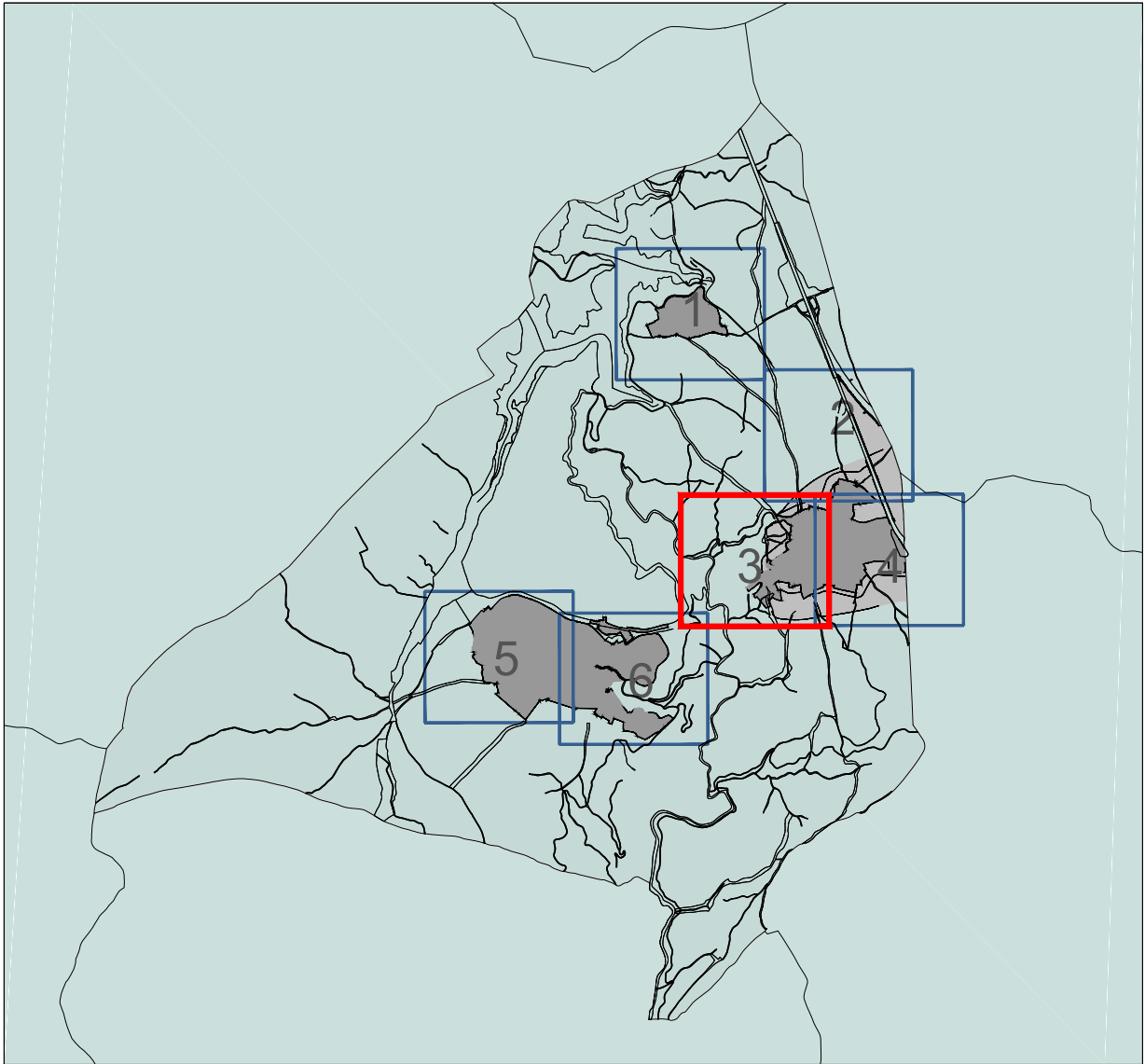
Límite de Edificación

Límite de Afección

Zona de Protección

OTROS

Límite de Término Municipal



PLAN GENERAL DE ORDENACIÓN URBANA DE PEDREZUELA (MADRID)

AVANCE DE PLANEAMIENTO

PO-08.03

MARZO 2022

e: 1/2.000

Calificación del Suelo Urbano.

Ayuntamiento de Pedrezuela

Promotor:

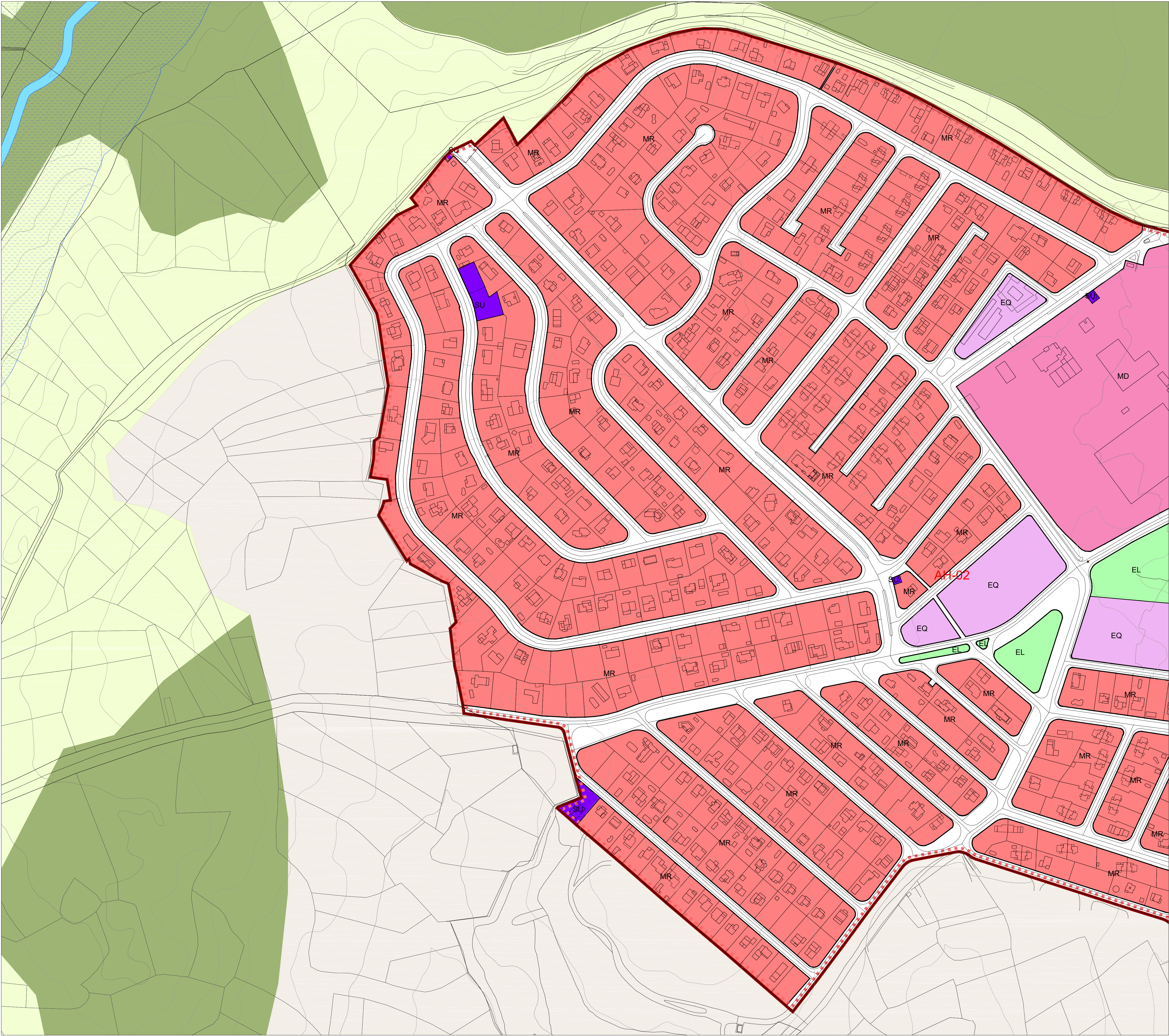
omicon

Equipo Redactor:

Magdalena Barreales
Ingeniero de C.C.P.

Rubén Fernández
Arquitecto

Dirección Técnica (Redactores):



SU

Límite del Suelo Urbano

SUNC

Suelo Urbano No Consolidado

SUR-S

Suelo Urbanizable Sectorizado con Ordenación Pormenorizada

AH

Límite de Área Homogénea

AA

Actuación Aislada

Alineación Prevista

Alineación Oficial

CA

Casco Antiguo

AC

Ampliación de Casco

EC-1

Ensanche de Casco. Grado 1

EC-2

Ensanche de Casco. Grado 2

UA

Unifamiliar Aislada

UH

Unifamiliar en Hilería

BA

Bloque Abierto

TC

Terciaria

IN-1

Industrial. Grado 1

IN-2

Industrial. Grado 2

MR

Montenebro Residencial

MD

Montenebro Dotacional Privado

AR

Atalaya Real

PR

Pajares y Rediles

EL

Espacios Libres y Zonas Verdes

EQ

Equipamientos

SU

Servicios Urbanos

RV

Red Viaria

REDES PÚBLICAS

SUPRAMUNICIPAL

GENERAL

LOCAL

Existentes

Previstos

Existentes

Previstos

Existentes

Previstos

Red de Infraestructuras de Comunicaciones Viarias

Red de Infraestructuras de Comunicaciones de Vías Pecuarias

Red de Equipamientos Sociales

Red de Espacios Libres y Zonas Verdes

Red de Servicios Urbanos

OTRAS DELIMITACIONES

RESTO DE SUELOS

SUR-NS

Suelo Urbanizable No Sectorizado

SNUPE

ESPECIAL PROTECCIÓN

Carreteras

Cauces y Riberas

Vías Pecuarias

Montes Protegidos

ZEC. Río Guadalix

Cultural

SNUPE

SUELO PRESERVADO

Agrícola

Paisajístico

CARRETERAS

Límite de Dominio Público

Límite de Servidumbre

Límite de Edificación

Límite de Afección

Zona de Protección

OTROS

Límite de Término Municipal

PLAN GENERAL DE ORDENACIÓN URBANA DE PEDREZUELA (MADRID)

AVANCE DE PLANEAMIENTO

PO-08.05

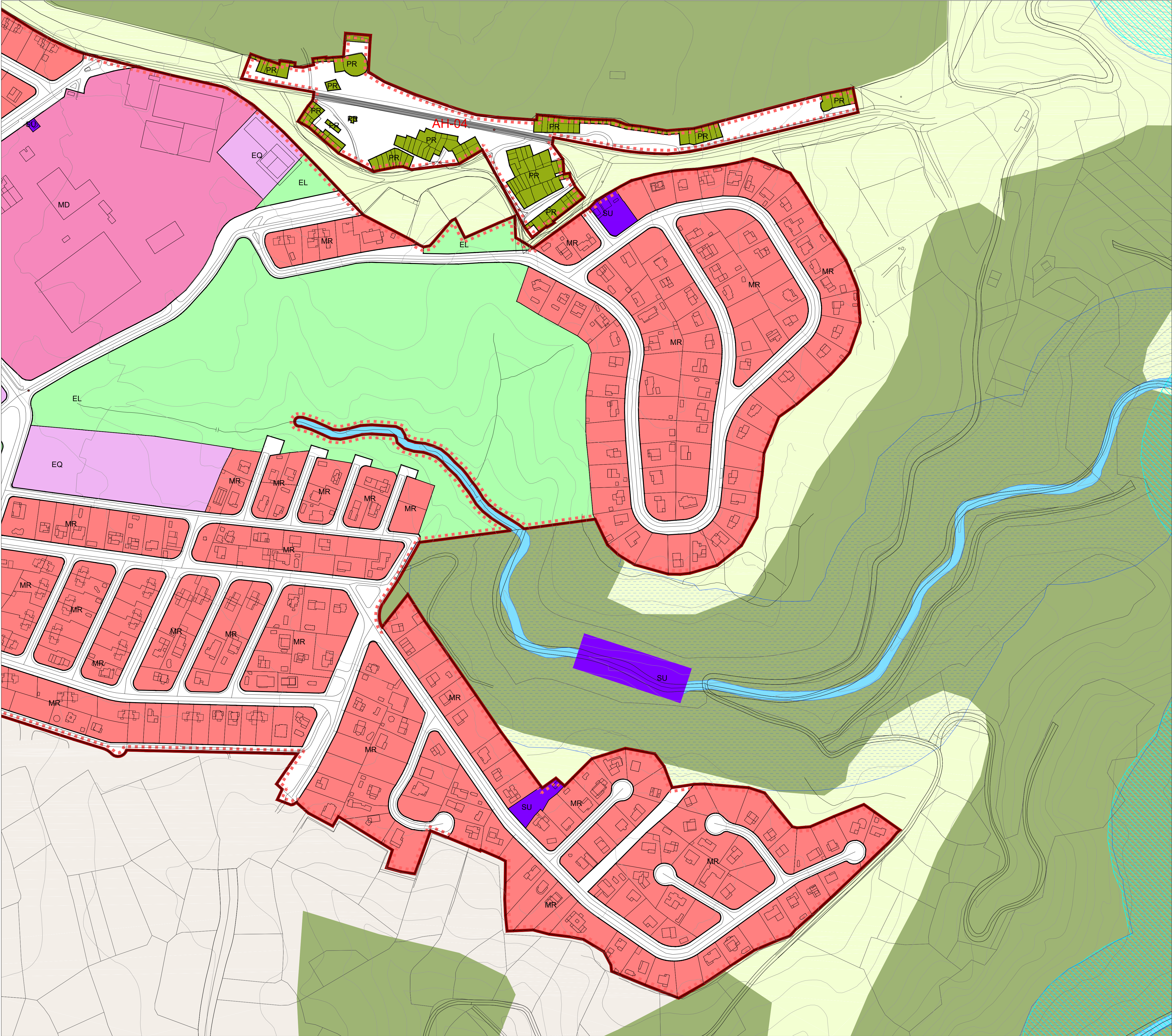
MARZO 2022

Calificación del Suelo Urbano.

Promotor: Ayuntamiento de Pedrezuela

Equipo Redactor: omicron

Dirección Técnica (Redactores): Magdalena Barreales Ingeniero de C.C.P. Rubén Fernández Arquitecto



SU

Límite del Suelo Urbano

SUNC

Suelo Urbano No Consolidado

SUR-S

Suelo Urbanizable Sectorizado con Ordenación Pormenorizada

Alineación Prevista

Alineación Oficial

CA

Casco Antiguo

AC

Ampliación de Casco

EC-1

Ensanche de Casco. Grado 1

EC-2

Ensanche de Casco. Grado 2

UA

Unifamiliar Aislada

UH

Unifamiliar en Hilería

BA

Bloque Abierto

TC

Terciaria

IN-1

Industrial. Grado 1

IN-2

Industrial. Grado 2

MR

Montenebro Residencial

MD

Montenebro Dotacional Privado

AR

Atalaya Real

PR

Pajares y Rediles

EL

Espacios Libres y Zonas Verdes

EQ

Equipamientos

SU

Servicios Urbanos

RV

Red Viaria

REDES PÚBLICAS

SUPRAMUNICIPAL

GENERAL

LOCAL

Existentes

Previstos

Existentes

Previstos

Existentes

Previstos

Red de Infraestructuras de Comunicaciones Viarias

Red de Infraestructuras de Comunicaciones de Vías Pecuarias

Red de Equipamientos Sociales

Red de Espacios Libres y Zonas Verdes

Red de Servicios Urbanos

OTRAS DELIMITACIONES

RESTO DE SUELOS

SUR-NS

Suelo Urbanizable No Sectorizado

SUELO NO URBANIZABLE DE PROTECCIÓN

SNUPE

ESPECIAL PROTECCIÓN

SNUPE

SUELO PRESERVADO

Carreteras

Cauces y Riberas

Vías Pecuarias

Montes Protegidos

ZEC. Río Guadalix

Cultural

SNUPE

SUELO PRESERVADO

Agrícola

Paisajístico

CARRETERAS

OTROS

Límite de Dominio Público

Límite de Servidumbre

Límite de Edificación

Límite de Afección

Zona de Protección

Límite de Término Municipal

PLAN GENERAL DE ORDENACIÓN URBANA DE PEDREZUELA (MADRID)

AVANCE DE PLANEAMIENTO

PO-08.06

MARZO 2022

e: 1/2.000

Calificación del Suelo Urbano.

Promotor:
Ayuntamiento de Pedrezuela

Equipo Redactor:
omicon
ampro

Dirección Técnica (Redactores):
Magdalena Barreales
Ingeniero de C.C.P.
Rubén Fernández
Arquitecto