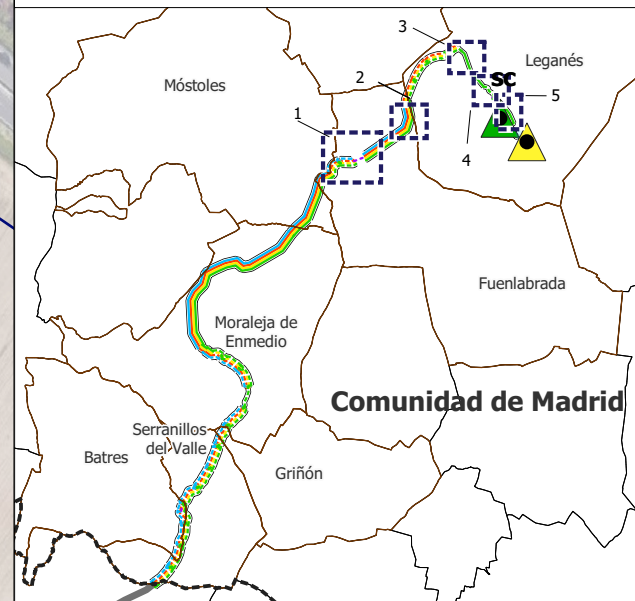


- LÍMITES**
- Término Autonómico
 - Término Municipal
 - Municipios afectados
- ÁMBITO DEL PLAN ESPECIAL**
- NUDOS DE EVACUACIÓN**
- Nudo Leganés
 - Nudo La Fortuna
 - Nudo Prado de Santo Domingo
 - Nudo Ventas del Batán
- INSTALACIONES DE LAS INFRAESTRUCTURAS COMUNES DE EVACUACIÓN**
- LINEA 4C** Línea 4C 220kV Nudo Leganés - La Fortuna - Prado de Santo Domingo - Ventas del Batán
- LINEA SC** Línea SC 220kV a SE Leganés
- EMF** Estación de Medida Fiscal
- LÍNEAS DE EVACUACIÓN**
- Delimitación del ámbito del PEI (Línea Aérea: 50 m a cada lado del eje; Línea Subterránea: 10 m a cada lado del eje; excepto lo grafiado en los planos de ámbito)
 - Línea Aérea de Alta Tensión
 - Línea Subterránea de Alta Tensión
 - Línea Perforación Dirigida de Alta Tensión
 - AP-07 Apoyo aéreo / N° apoyo aéreo
 - C.E.NUDOX Cámara de empalme / N° de cámara
- AFECCIONES**
- Red de abastecimiento

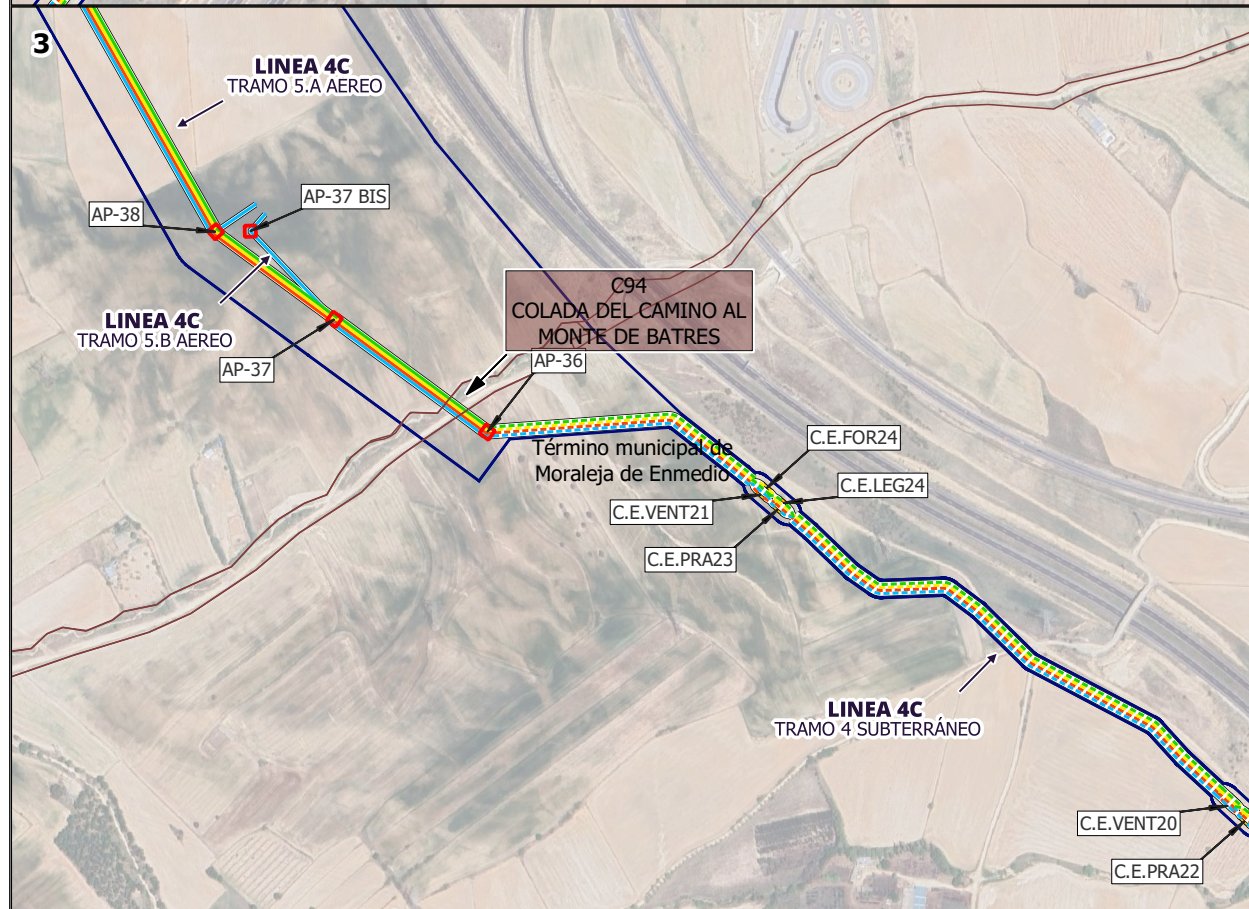
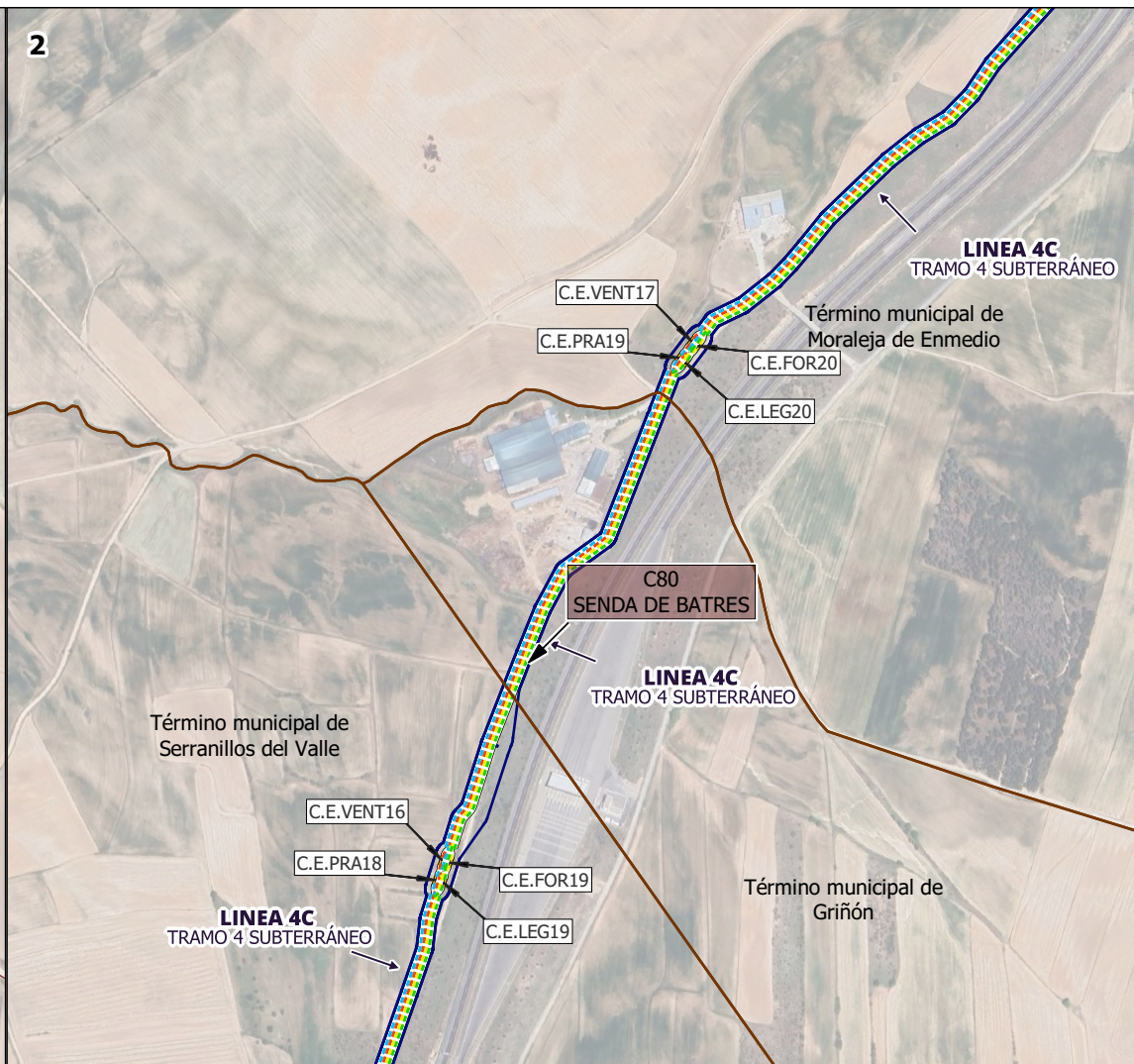
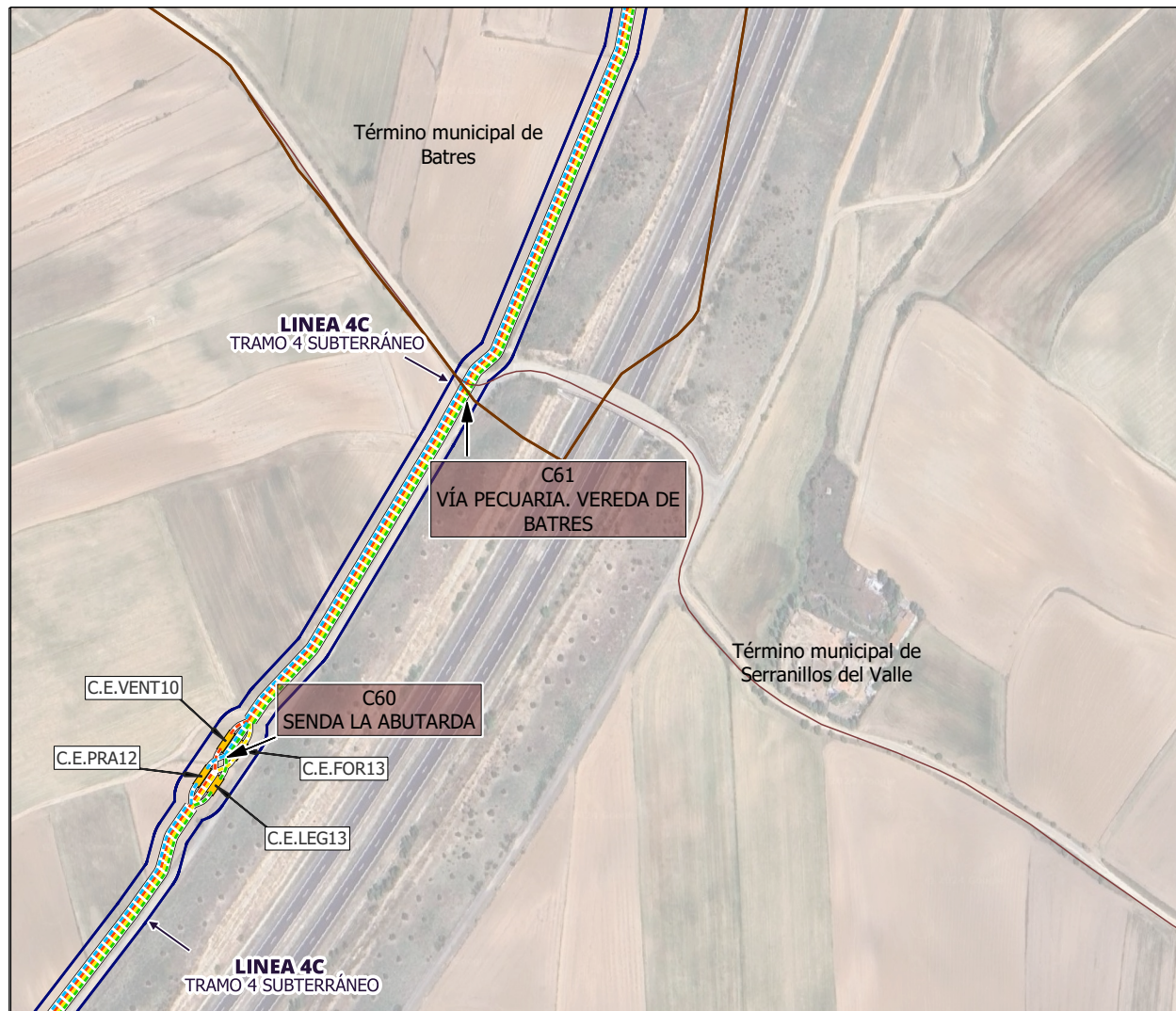


PLAN ESPECIAL DE INFRAESTRUCTURAS. VERSIÓN INICIAL DEL PLAN:
DOCUMENTO PARA APROBACIÓN INICIAL
 NUDO LEGANÉS (PFOT-490) E INFRAESTRUCTURAS COMUNES DE EVACUACION CON NUDOS PRADO SANTO DOMINGO, VENTAS DEL BATAN Y LA FORTUNA
 ABRIL 2024

BLOQUE V. ANEXOS
ANEXO VI. SEPARATAS DE AFECCIONES SECTORIALES

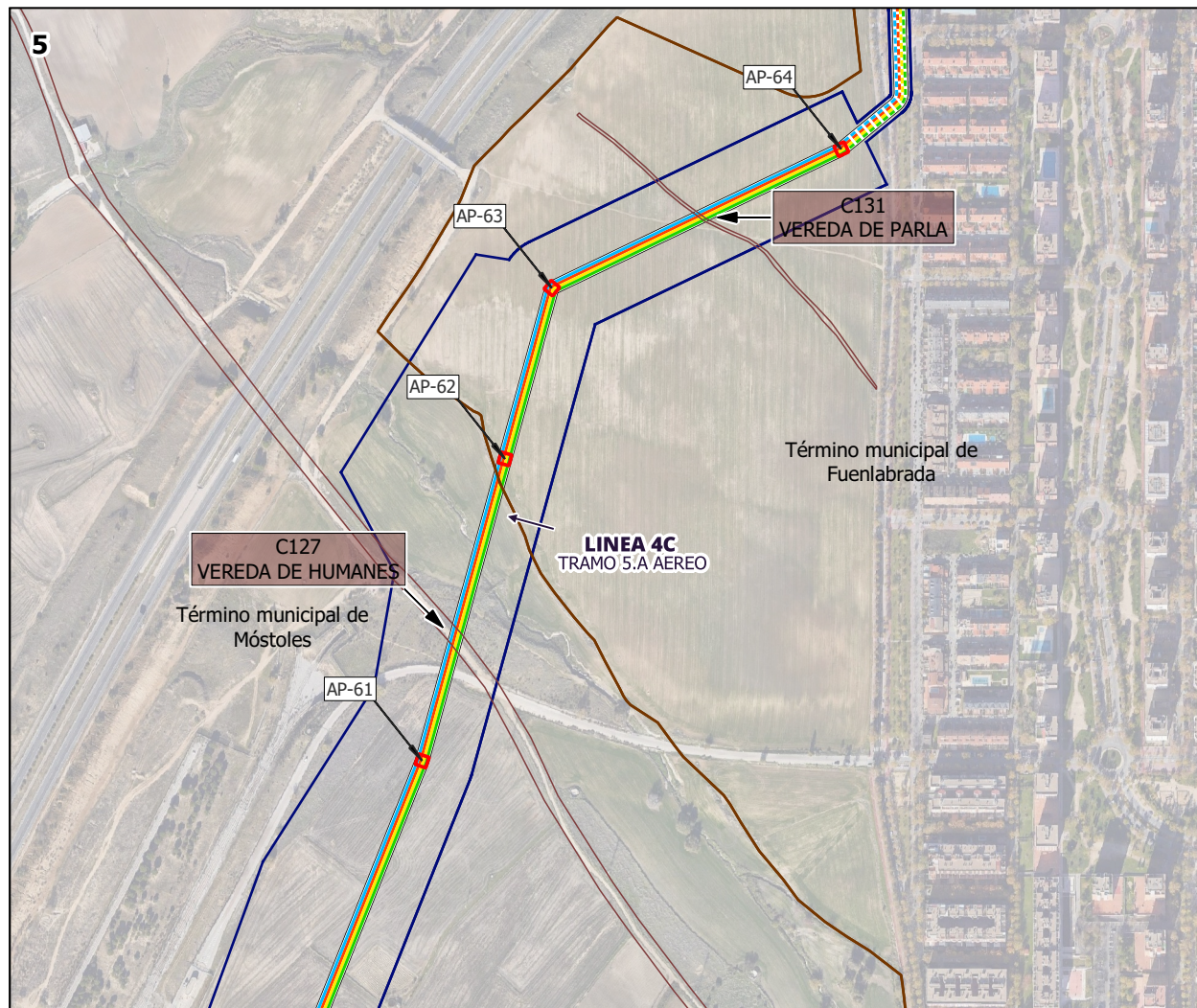
PLANO
 AFECCIONES A CANAL DE ISABEL II

ESCALA
 VARIAS
Nº
A5.2

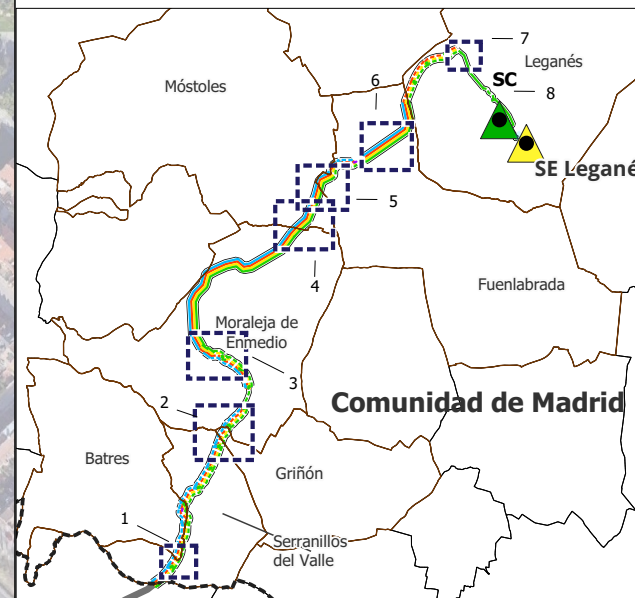


- LÍMITES**
- Término Autonómico
 - Término Municipal
 - Municipios afectados
- ÁMBITO DEL PLAN ESPECIAL**
- NUDOS DE EVACUACIÓN**
- Nudo Leganés
 - Nudo La Fortuna
 - Nudo Prado de Santo Domingo
 - Nudo Ventas del Batán
- INSTALACIONES DE LAS INFRAESTRUCTURAS COMUNES DE EVACUACIÓN**
- LINEA 4C** Línea 4C 220kV Nudo Leganés - La Fortuna - Prado de Santo Domingo - Ventas del Batán
- LINEASC** Línea SC 220kV a SE Leganés
- EMF** Estación de Medida Fiscal
- LÍNEAS DE EVACUACIÓN**
- Delimitación del ámbito del PEI (Línea Aérea: 50 m a cada lado del eje; Línea Subterránea: 10 m a cada lado del eje; excepto lo grafiado en los planos de ámbito)
 - Línea Aérea de Alta Tensión
 - Línea Subterránea de Alta Tensión
 - Línea Perforación Dirigida de Alta Tensión
 - AP-07 Apoyo aéreo / N° apoyo aéreo
 - C.E.NUDOXX Cámara de empalme / N° de cámara
- AFECCIONES**
- Vías Pecuarías





- LÍMITES**
- Término Autonómico
 - Término Municipal
 - Municipios afectados
- ÁMBITO DEL PLAN ESPECIAL**
- NUDOS DE EVACUACIÓN**
- Nudo Leganés
 - Nudo La Fortuna
 - Nudo Prado de Santo Domingo
 - Nudo Ventas del Batán
- INSTALACIONES DE LAS INFRAESTRUCTURAS COMUNES DE EVACUACIÓN**
- LINEA 4C** Línea 4C 220kV Nudo Leganés - La Fortuna - Prado de Santo Domingo - Ventas del Batán
- LINEASC** Línea SC 220kV a SE Leganés
- EMF** Estación de Medida Fiscal
- LÍNEAS DE EVACUACIÓN**
- Delimitación del ámbito del PEI (Línea Aérea: 50 m a cada lado del eje; Línea Subterránea: 10 m a cada lado del eje; excepto lo grafiado en los planos de ámbito)
 - Línea Aérea de Alta Tensión
 - Línea Subterránea de Alta Tensión
 - Línea Perforación Dirigida de Alta Tensión
 - AP-07 Apoyo aéreo / Nº apoyo aéreo
 - C.E.NUDOS Cámara de empalme / Nº de cámara
- AFECCIONES**
- Vías Pecuarias



PLAN ESPECIAL DE INFRAESTRUCTURAS. VERSIÓN INICIAL DEL PLAN:
DOCUMENTO PARA APROBACIÓN INICIAL
 NUDO LEGANÉS (PFOT-490) E INFRAESTRUCTURAS COMUNES DE EVACUACIÓN CON NUDOS PRADO SANTO DOMINGO, VENTAS DEL BATAN Y LA FORTUNA
 ABRIL 2024

BLOQUE V. ANEXOS
ANEXO VI. SEPARATAS DE AFECCIONES SECTORIALES

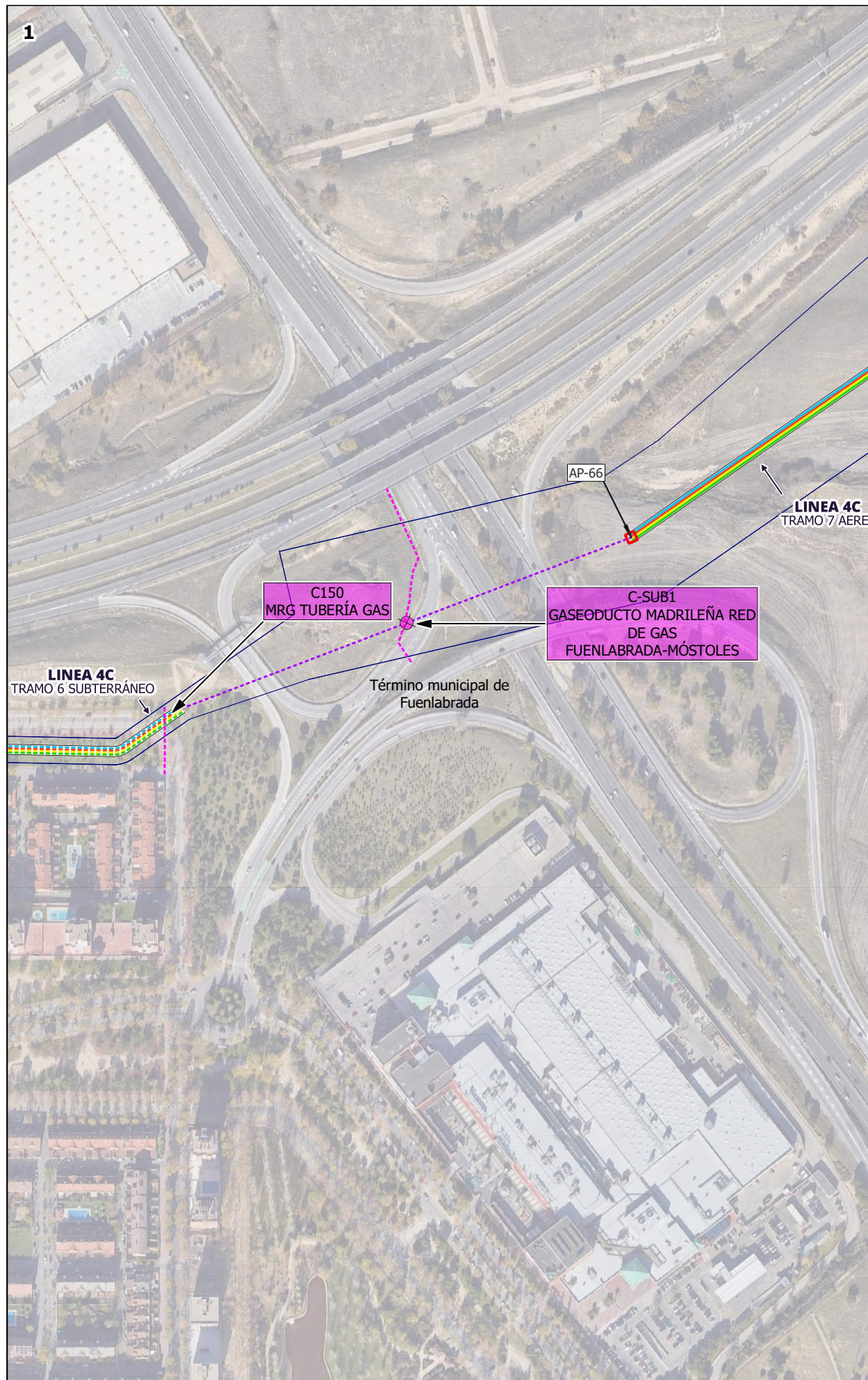
PLANO
 AFECCIONES A VÍAS PECUARIAS

ESCALA
 VARIAS **A6.2**



- LÍMITES**
- Término Autonómico
 - Término Municipal
 - Municipios afectados
- ÁMBITO DEL PLAN ESPECIAL**
- NUDOS DE EVACUACIÓN**
- Nudo Leganés
 - Nudo La Fortuna
 - Nudo Prado de Santo Domingo
 - Nudo Ventas del Batán
- INSTALACIONES DE LAS INFRAESTRUCTURAS COMUNES DE EVACUACIÓN**
- LÍNEA 4C** Línea 4C 220kV Nudo Leganés - La Fortuna - Prado de Santo Domingo - Ventas del Batán
- LÍNEAS C** Línea SC 220kV a SE Leganés
- EMF** Estación de Medida Fiscal
- LÍNEAS DE EVACUACIÓN**
- Delimitación del ámbito del PEI (Línea Aérea: 50 m a cada lado del eje; Línea Subterránea: 10 m a cada lado del eje; excepto lo grafiado en los planos de ámbito)
 - Línea Aérea de Alta Tensión
 - Línea Subterránea de Alta Tensión
 - Línea Perforación Dirigida de Alta Tensión
 - AP-07 Apoyo aéreo / Nº apoyo aéreo
 - C. ENUDOXX Cámara de empalme / Nº de cámara
- AFECCIONES**
- Red de Gas y Oleoductos





- LÍMITES**
- Término Autonómico
 - Término Municipal
 - Municipios afectados
- ÁMBITO DEL PLAN ESPECIAL**
- NUDOS DE EVACUACIÓN**
- Nudo Leganés
 - Nudo La Fortuna
 - Nudo Prado de Santo Domingo
 - Nudo Ventas del Batán
- INSTALACIONES DE LAS INFRAESTRUCTURAS COMUNES DE EVACUACIÓN**
- LÍNEA 4C** Línea 4C 220kV Nudo Leganés - La Fortuna - Prado de Santo Domingo - Ventas del Batán
- LÍNEAS SC** Línea SC 220kV a SE Leganés
- EMF** Estación de Medida Fiscal
- LÍNEAS DE EVACUACIÓN**
- Delimitación del ámbito del PEI (Línea Aérea: 50 m a cada lado del eje; Línea Subterránea: 10 m a cada lado del eje; excepto lo grafiado en los planos de ámbito)
 - Línea Aérea de Alta Tensión
 - Línea Subterránea de Alta Tensión
 - Línea Perforación Dirigida de Alta Tensión
 - AP-07 Apoyo aéreo / Nº apoyo aéreo
 - C.E.NUDOS Cámara de empalme / Nº de cámara
- AFECCIONES**
- Red de Gas y Oleoductos

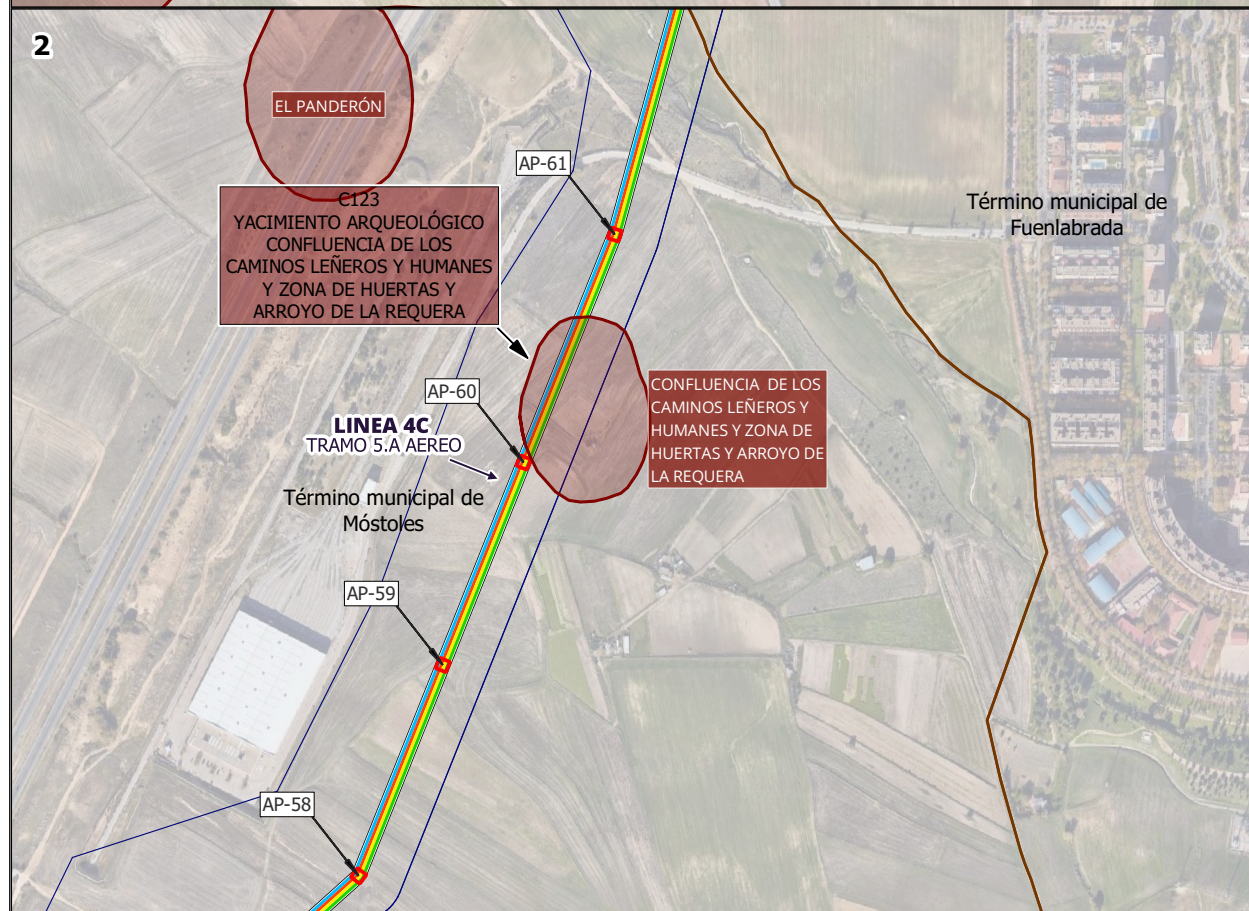
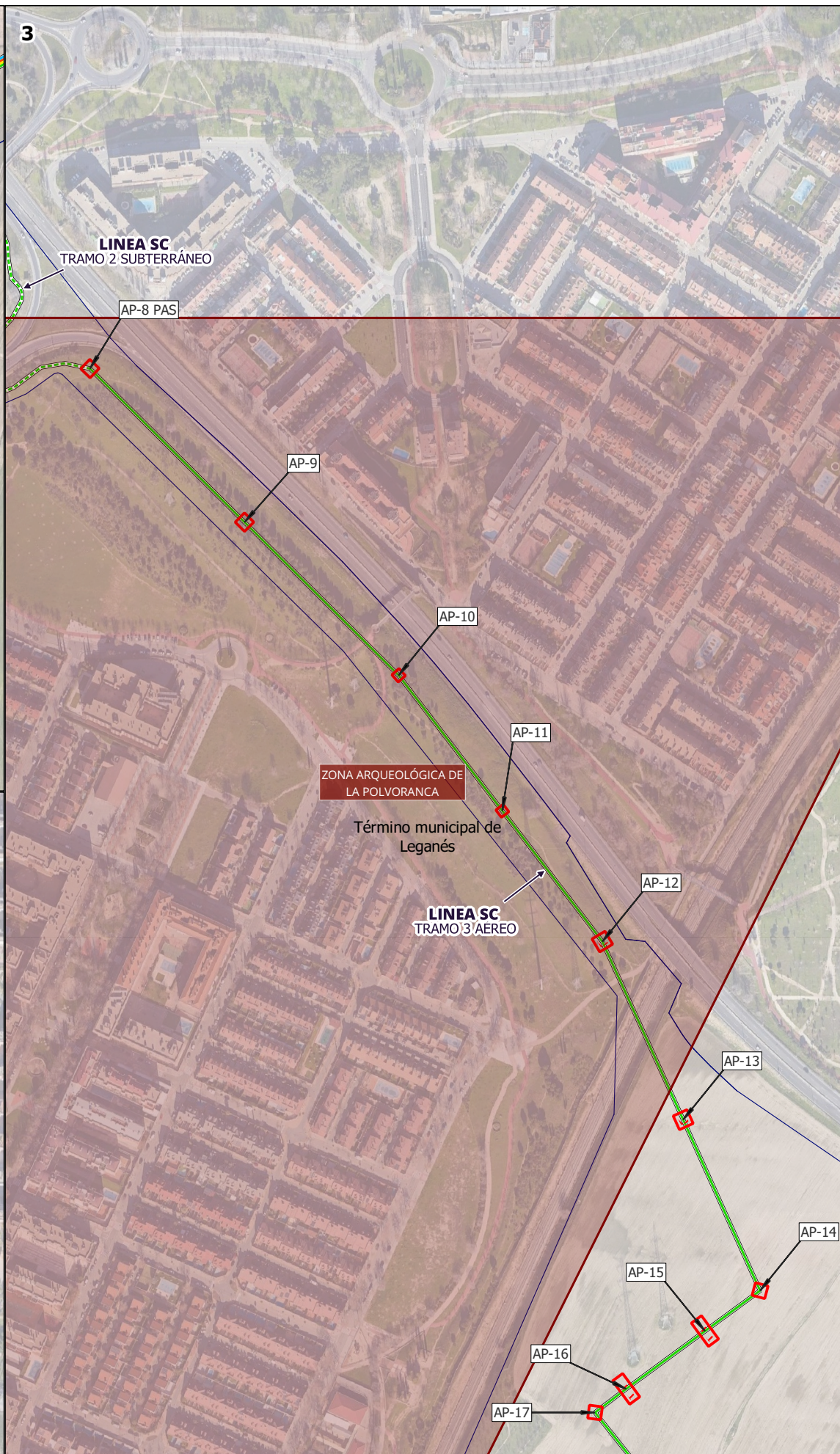
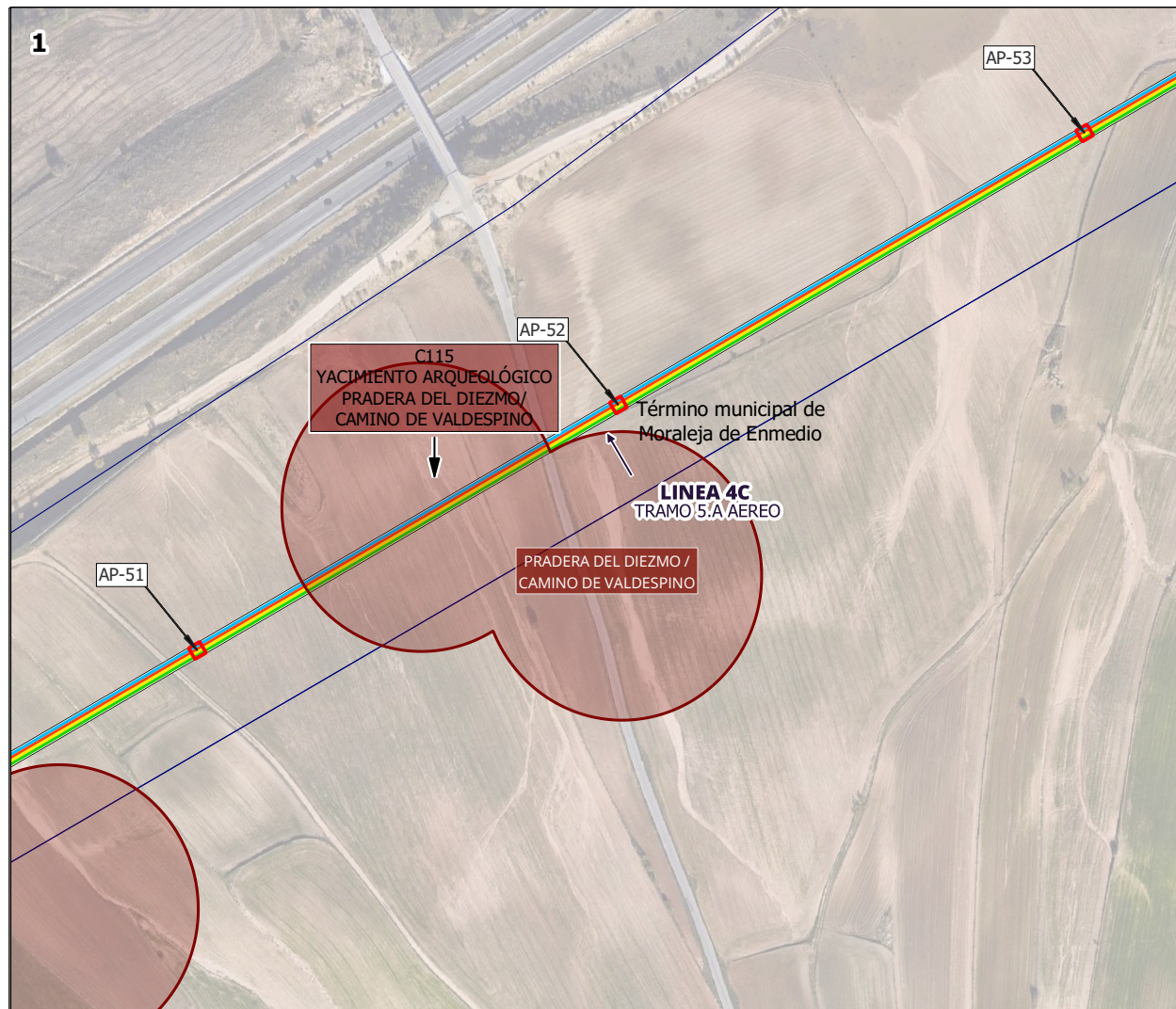


PLAN ESPECIAL DE INFRAESTRUCTURAS. VERSIÓN INICIAL DEL PLAN:
DOCUMENTO PARA APROBACIÓN INICIAL
 NUDO LEGANÉS (PFOT-490) E INFRAESTRUCTURAS COMUNES DE EVACUACIÓN CON NUDOS PRADO SANTO DOMINGO, VENTAS DEL BATAN Y LA FORTUNA
 ABRIL 2024

BLOQUE V. ANEXOS
ANEXO VI. SEPARATAS DE AFECCIONES SECTORIALES

PLANO
 AFECCIONES A REDES DE GAS
 ORGANISMO AFECTADO ENAGAS

ESCALA
 VARIAS
Nº
A7.2



- LÍMITES**
- Término Autonómico
 - Término Municipal
 - Municipios afectados
- ÁMBITO DEL PLAN ESPECIAL**
- NUDOS DE EVACUACIÓN**
- Nudo Leganés
 - Nudo La Fortuna
 - Nudo Prado de Santo Domingo
 - Nudo Ventas del Batán
- INSTALACIONES DE LAS INFRAESTRUCTURAS COMUNES DE EVACUACIÓN**
- LINEA 4C** Línea 4C 220kV Nudo Leganés - La Fortuna - Prado de Santo Domingo - Ventas del Batán
- LINEASC** Línea SC 220kV a SE Leganés
- EMF** Estación de Medida Fiscal
- LÍNEAS DE EVACUACIÓN**
- Delimitación del ámbito del PEI (Línea Aérea: 50 m a cada lado del eje; Línea Subterránea: 10 m a cada lado del eje; excepto lo grafiado en los planos de ámbito)
 - Línea Aérea de Alta Tensión
 - Línea Subterránea de Alta Tensión
 - Línea Perforación Dirigida de Alta Tensión
 - AP-07 Apoyo aéreo / N° apoyo aéreo
 - ENUDOX Cámara de empalme / N° de cámara
- AFECCIONES**
- Yacimientos



PLAN ESPECIAL DE INFRAESTRUCTURAS. VERSIÓN INICIAL DEL PLAN:
DOCUMENTO PARA APROBACIÓN INICIAL
 NUDO LEGANES (PFOT-490) E INFRAESTRUCTURAS COMUNES DE EVACUACION CON NUDOS PRADO SANTO DOMINGO, VENTAS DEL BATAN Y LA FORTUNA
 ABRIL 2024

BLOQUE V. ANEXOS
ANEXO VI. SEPARATAS DE AFECCIONES SECTORIALES

PLANO ESCALA Nº
 AFECCIONES A YACIMIETNOS ARQUEOLÓGICOS 1:3.000 **A8**