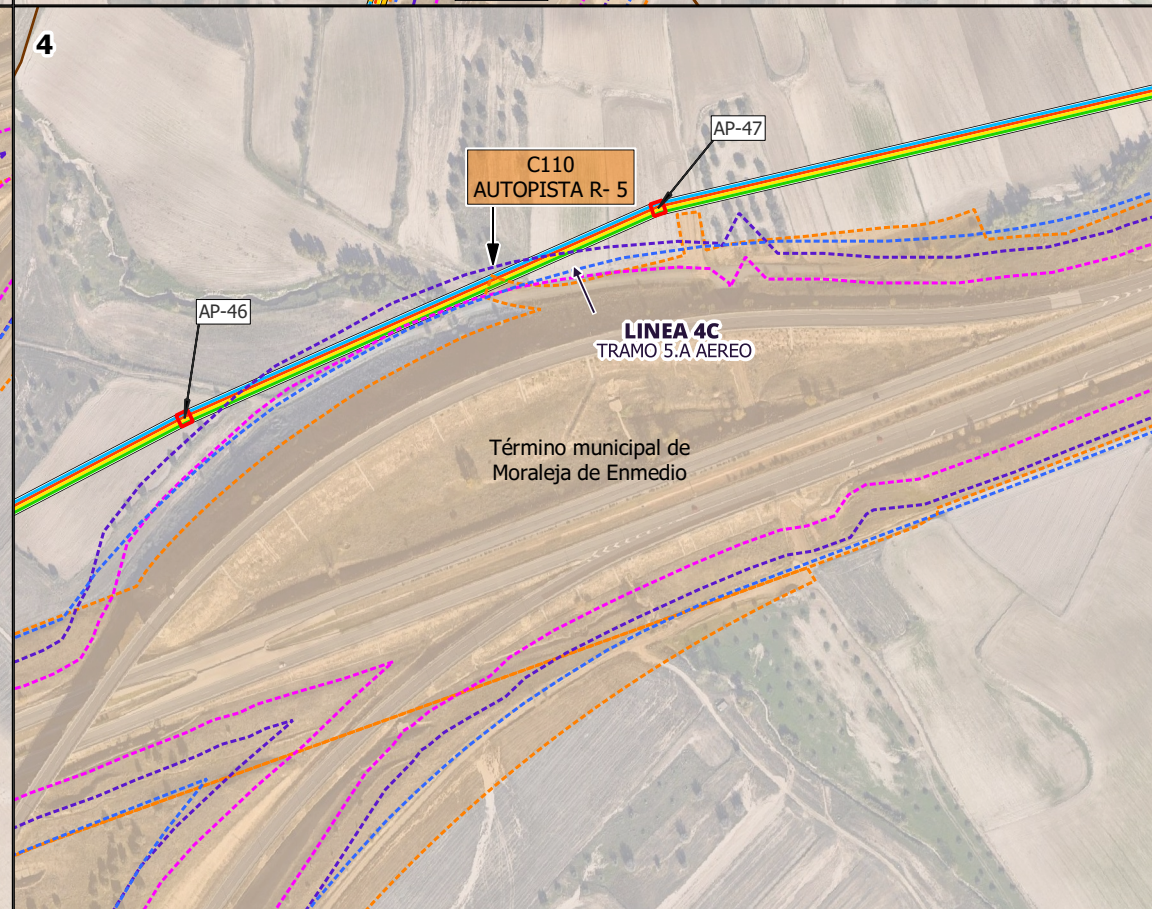
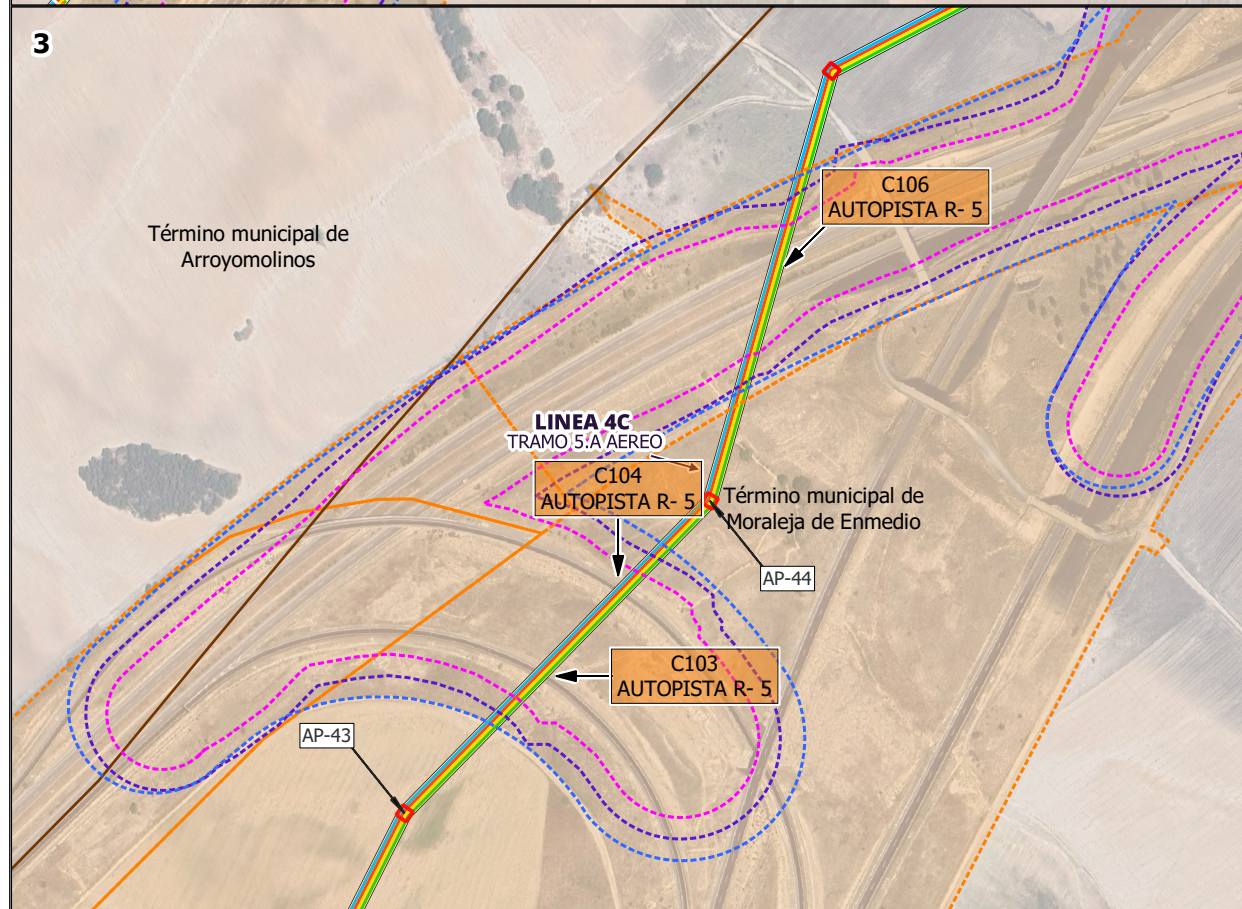
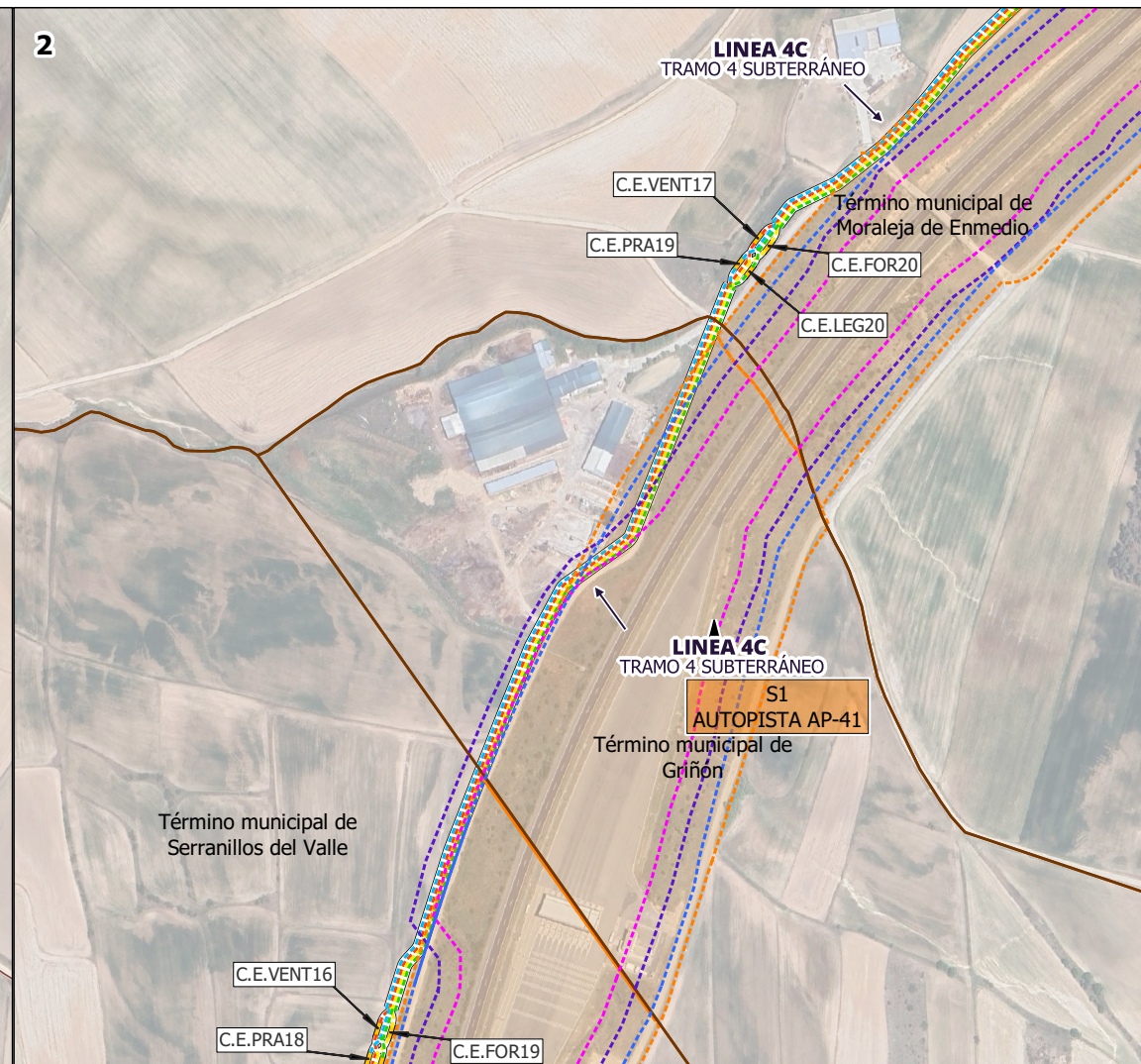
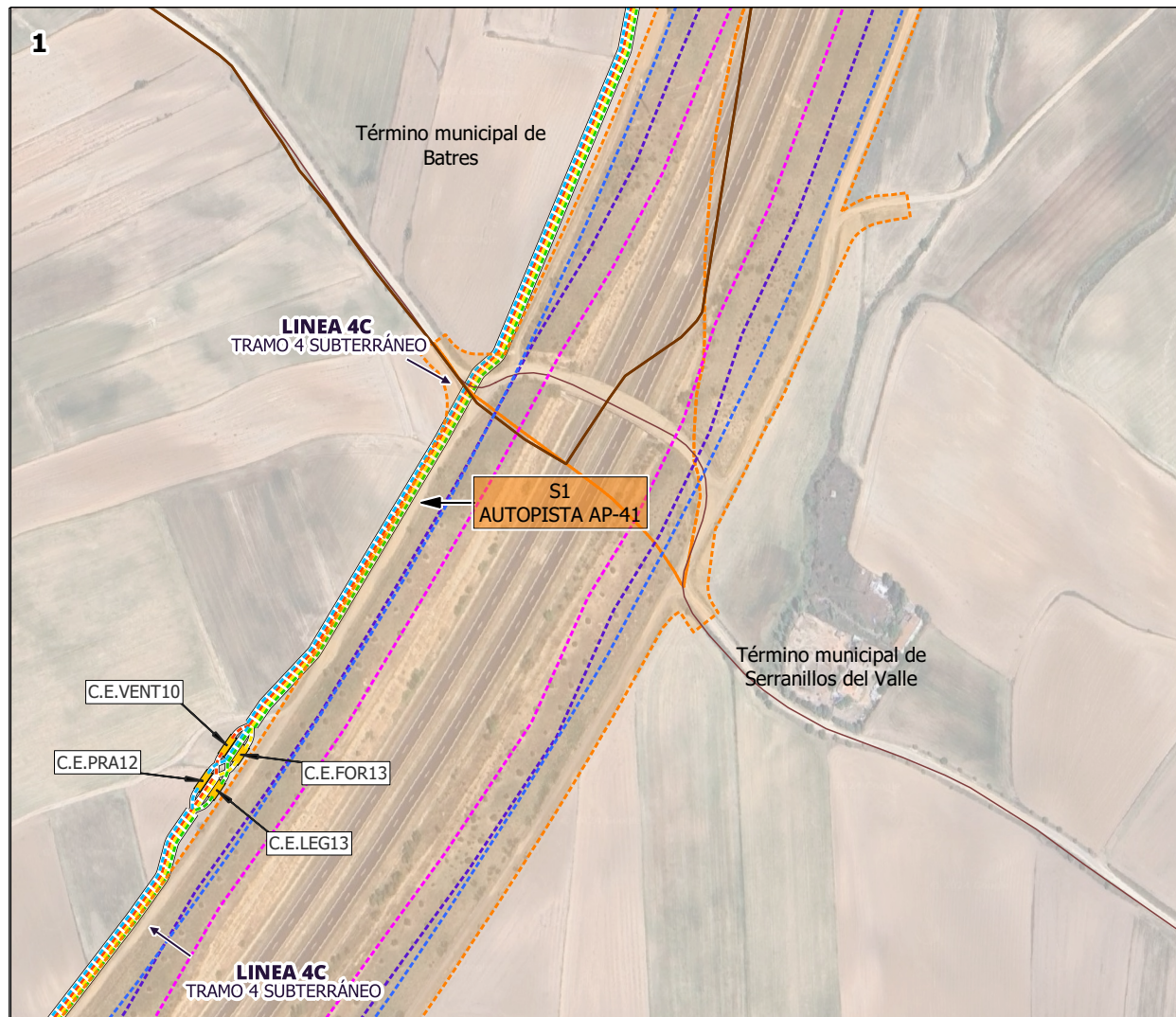


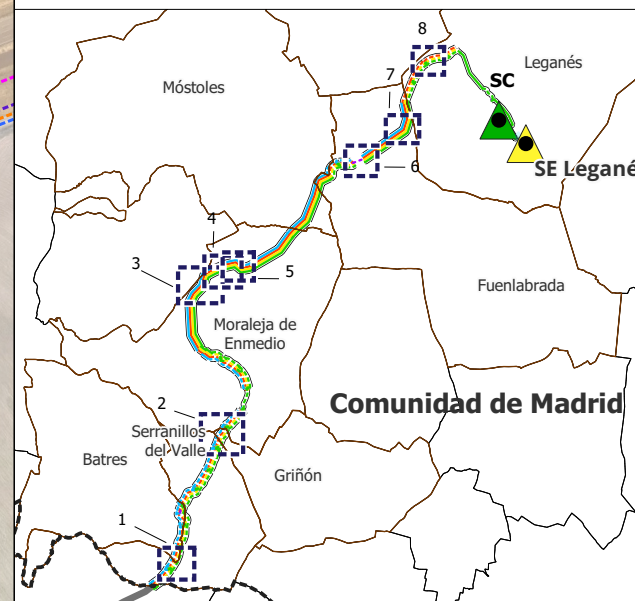
ANEXO V. SEPARATAS DE AFECCIONES SECTORIALES

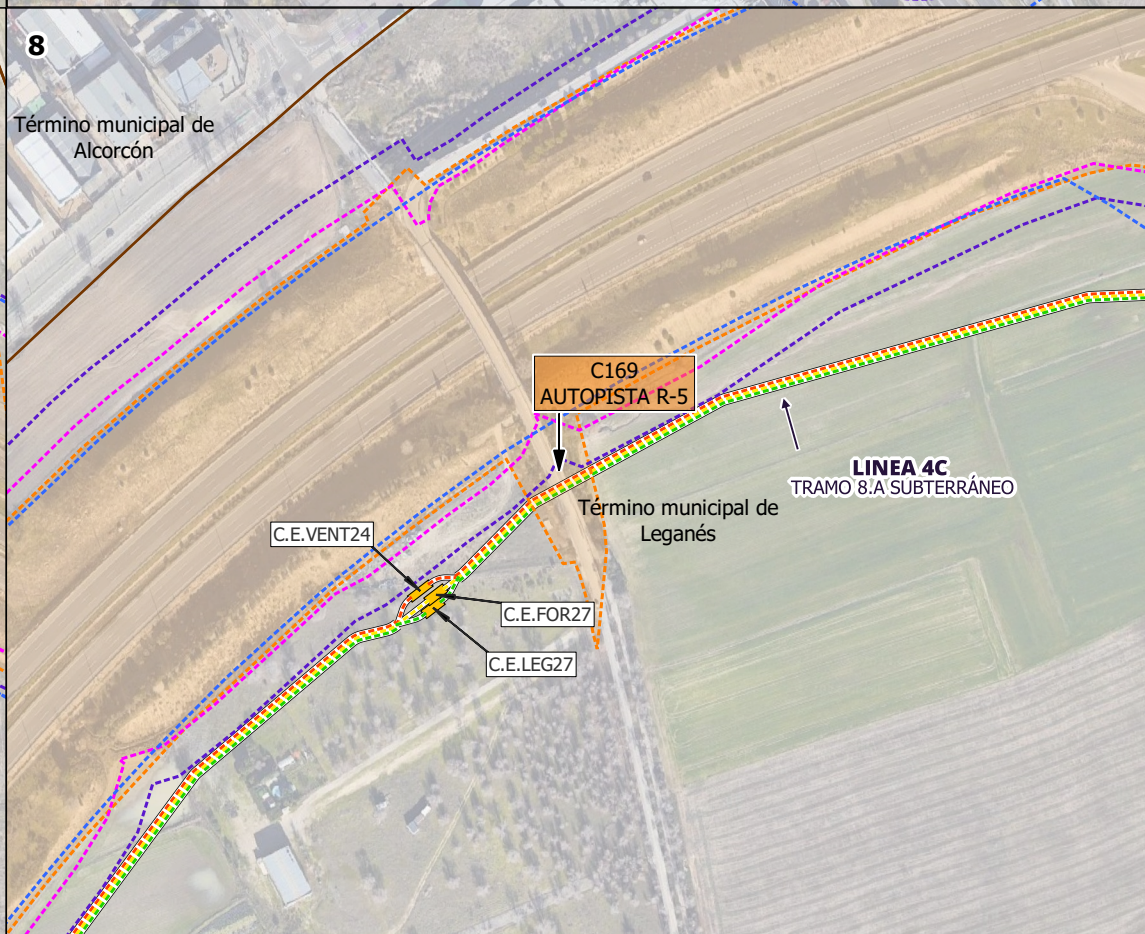
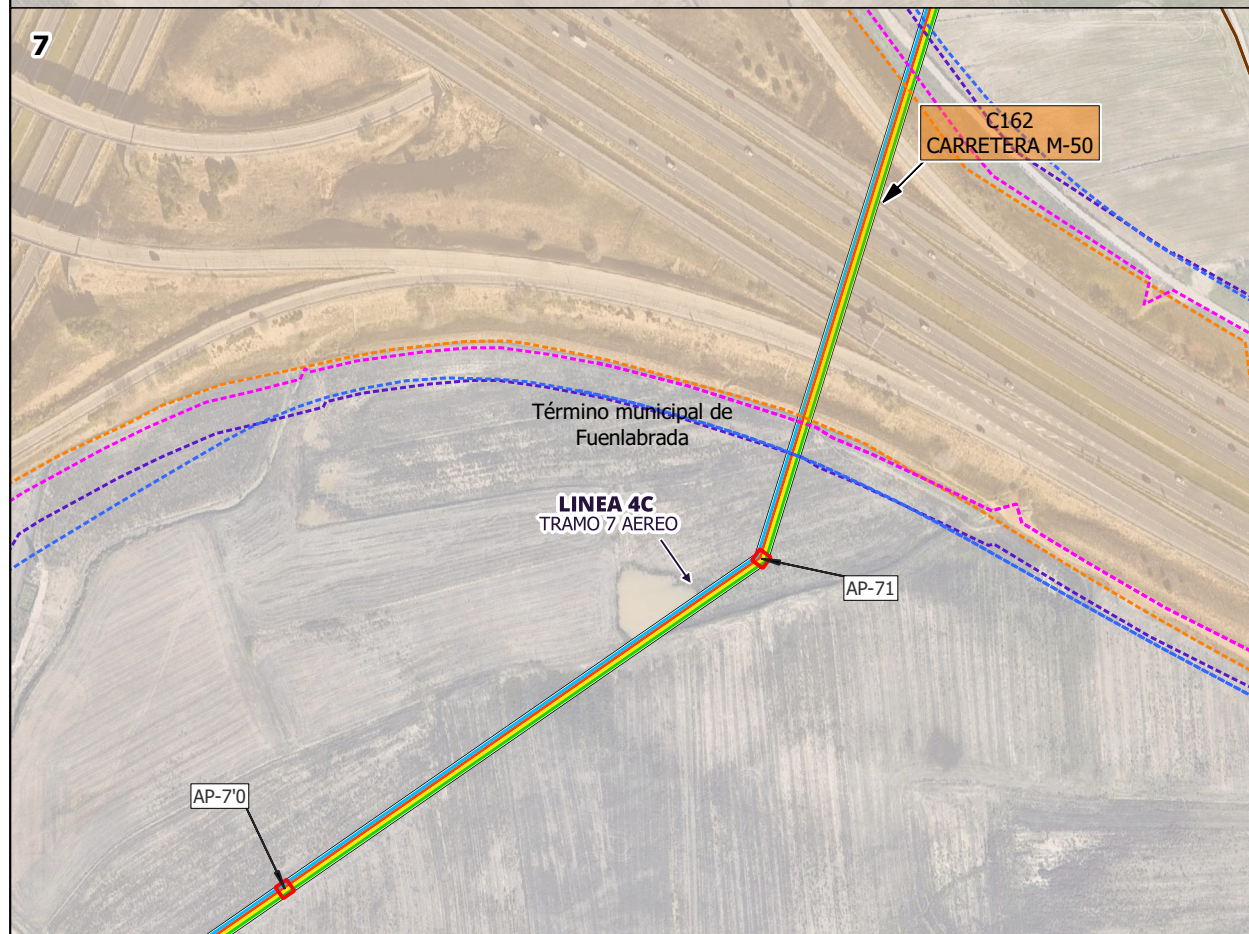
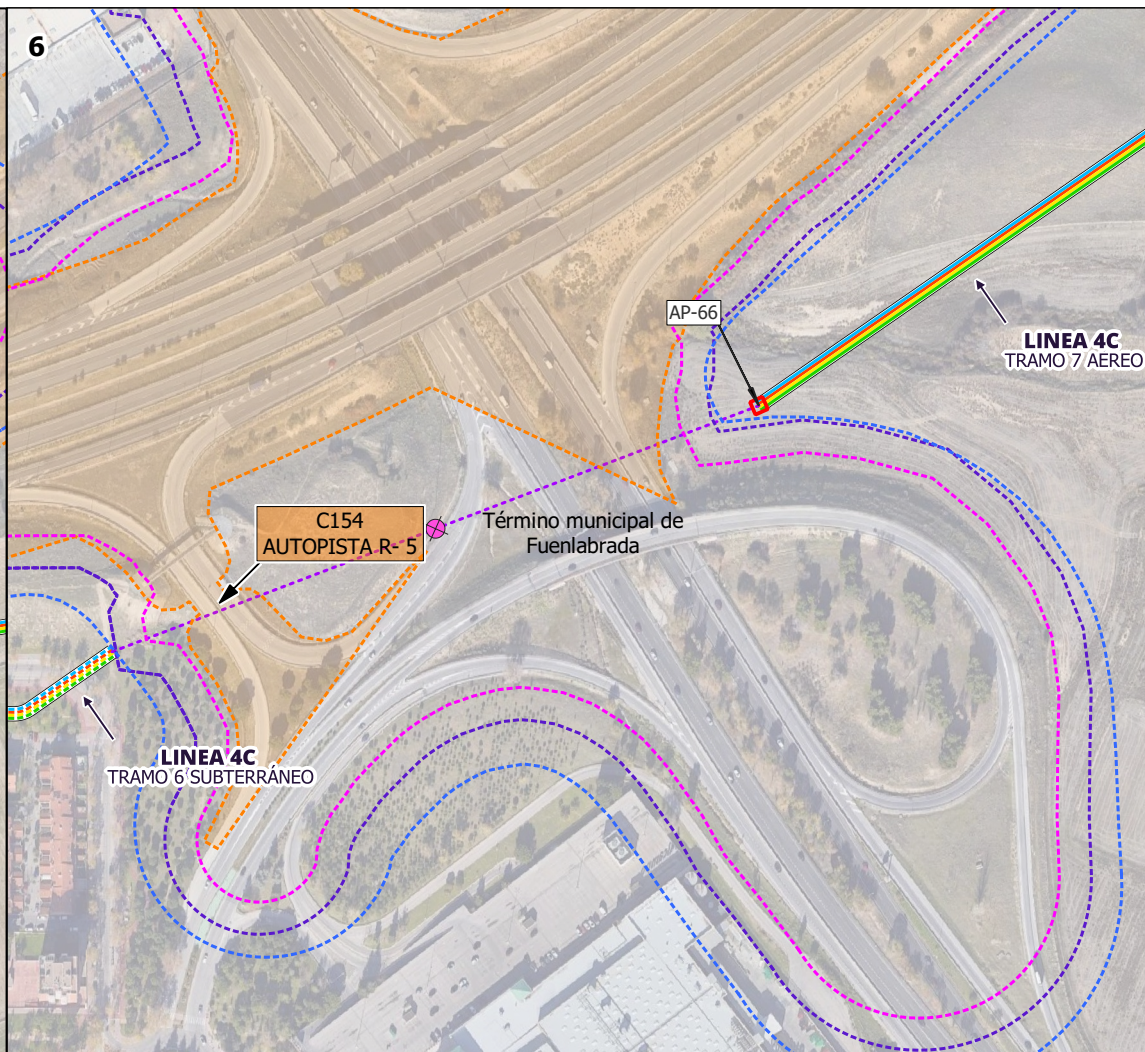
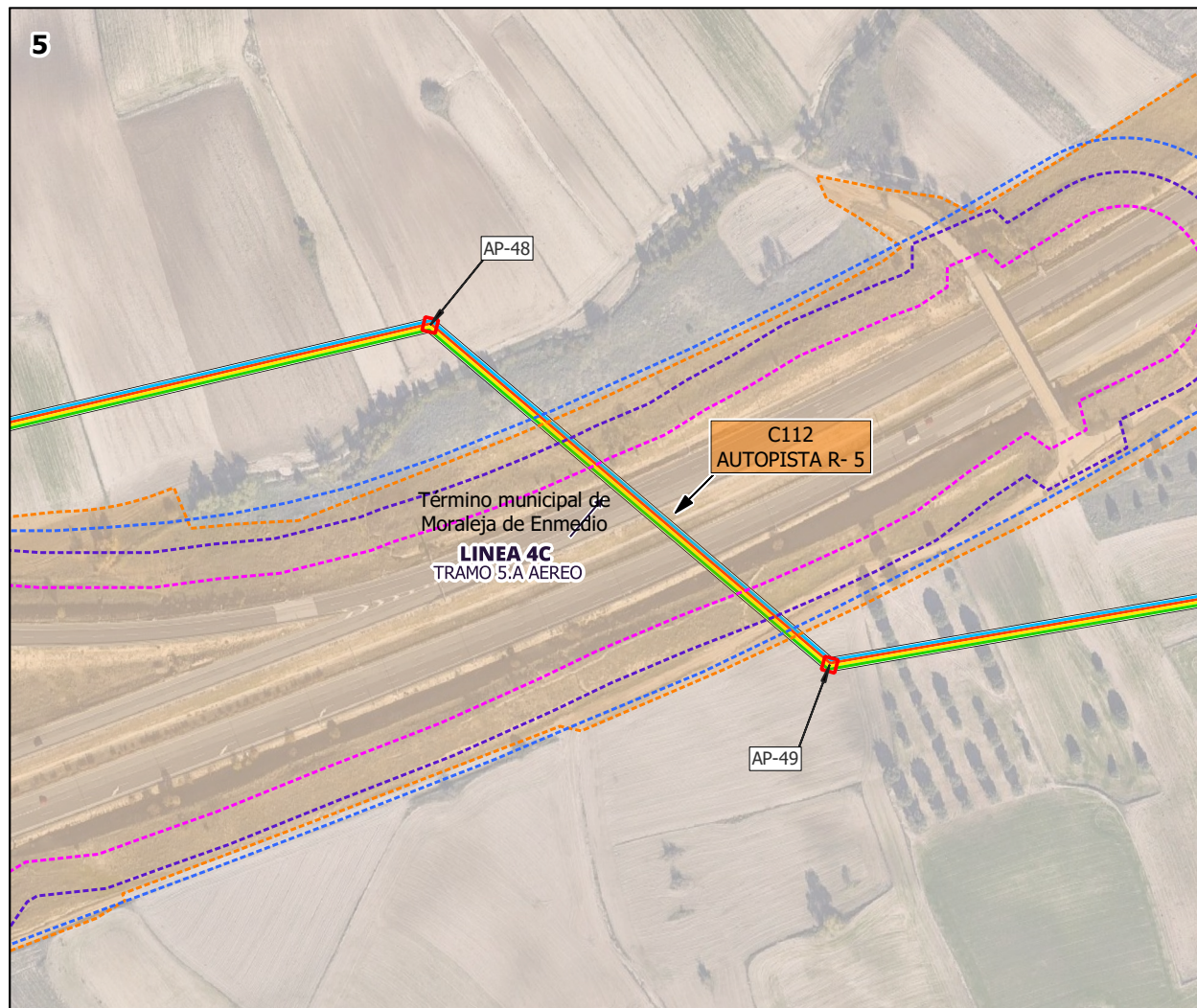
TABLA DE CONTENIDO

- A1. AFECCIONES A LA DEMARCACIÓN DE CARRETERAS DEL ESTADO.**
- A2. AFECCIONES A LA DIRECCIÓN GENERAL DE CARRETERAS C.M. ZONA 6 SUR (ALCORCÓN).**
- A3. AFECCIONES A LA RED FERROVIARIA. SUBDIRECCIÓN GENERAL DE PLANIFICACIÓN FERROVIARIA**
- A4. AFECCIONES A CONFEDERACIÓN HIDROGRÁFICA DEL TAJO.**
- A5. AFECCIONES A CANAL DE ISABEL II.**
- A6. AFECCIONES A VÍAS PECUARIAS.**
- A7. AFECCIONES A REDES DE GAS.**
- A8. AFECCIONES A YACIMIENTOS ARQUEOLÓGICOS.**



- LÍMITES**
- Término Autonómico
 - Término Municipal
 - Municipios afectados
- ÁMBITO DEL PLAN ESPECIAL**
- NUDOS DE EVACUACIÓN**
- Nudo Leganés
 - Nudo La Fortuna
 - Nudo Prado de Santo Domingo
 - Nudo Ventas del Batán
- INSTALACIONES DE LAS INFRAESTRUCTURAS COMUNES DE EVACUACIÓN**
- LINEA 4C** Línea 4C 220kV Nudo Leganés - La Fortuna - Prado de Santo Domingo - Ventas del Batán
- LINEASC** Línea SC 220kV a SE Leganés
- EMF** Estación de Medida Fiscal
- LÍNEAS DE EVACUACIÓN**
- Delimitación del ámbito del PEI (Línea Aérea: 50 m a cada lado del eje; Línea Subterránea: 10 m a cada lado del eje; excepto lo grafiado en los planos de ámbito)
 - Línea Aérea de Alta Tensión
 - Línea Subterránea de Alta Tensión
 - Línea Perforación Dirigida de Alta Tensión
 - AP-07 Apoyo aéreo / N° apoyo aéreo
 - C.E.NUD00X Cámara de empalme / N° de cámara
- Afecciones**
- Autopistas, autovías, carreteras
 - Zona de dominio público
 - Zona de Servidumbre
 - Límite de edificación





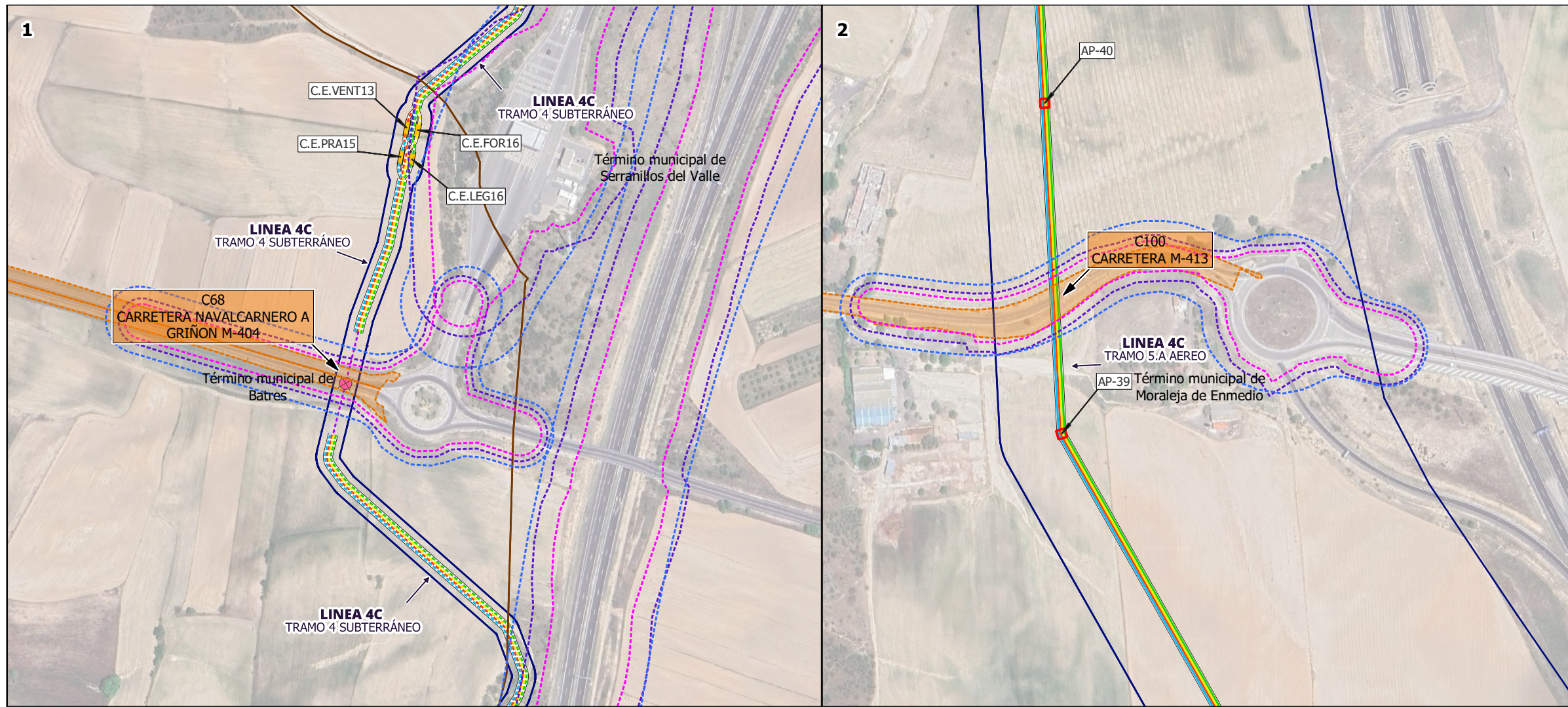
- LÍMITES**
- Término Autonómico
 - Término Municipal
 - Municipios afectados
- ÁMBITO DEL PLAN ESPECIAL**
- NUDOS DE EVACUACIÓN**
- Nudo Leganés
 - Nudo La Fortuna
 - Nudo Prado de Santo Domingo
 - Nudo Ventas del Batán
- INSTALACIONES DE LAS INFRAESTRUCTURAS COMUNES DE EVACUACIÓN**
- LINEA 4C** Línea 4C 220kV Nudo Leganés - La Fortuna - Prado de Santo Domingo - Ventas del Batán
- LINEASC** Línea SC 220kV a SE Leganés
- EMF** Estación de Medida Fiscal
- LÍNEAS DE EVACUACIÓN**
- Delimitación del ámbito del PEI (Línea Aérea: 50 m a cada lado del eje; Línea Subterránea: 10 m a cada lado del eje; excepto lo grafiado en los planos de ámbito)
 - Línea Aérea de Alta Tensión
 - Línea Subterránea de Alta Tensión
 - Línea Perforación Dirigida de Alta Tensión
 - AP-07 Apoyo aéreo / N° apoyo aéreo
 - C.E.NUD000 Cámara de empalme / N° de cámara
- Afecciones**
- Autopistas, autovías, carreteras
 - Zona de dominio público
 - Zona de Servidumbre
 - Límite de edificación



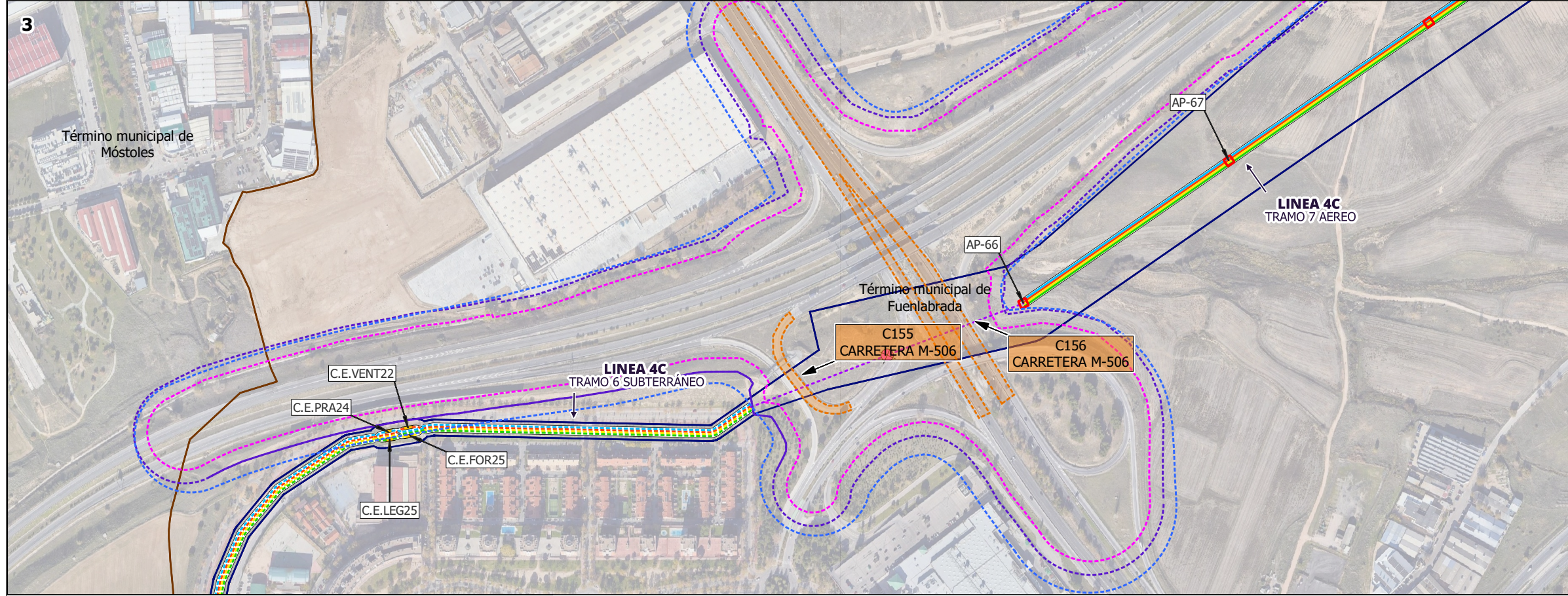
PLAN ESPECIAL DE INFRAESTRUCTURAS. VERSIÓN INICIAL DEL PLAN:
DOCUMENTO PARA APROBACIÓN INICIAL
 NUDO LEGANÉS (PFOT-490) E INFRAESTRUCTURAS COMUNES DE EVACUACIÓN CON NUDOS PRADO SANTO DOMINGO, VENTAS DEL BATÁN Y LA FORTUNA
 ABRIL 2024

BLOQUE V. ANEXOS
ANEXO VI. SEPARATAS DE AFECTACIONES SECTORIALES

PLANO AFECTACIONES A LA DEMARCACIÓN DE CARRETERAS DEL ESTADO
ESCALA VARIAS
Nº A1.2



- LÍMITES**
- Término Autonómico
 - Término Municipal
 - Municipios afectados
- ÁMBITO DEL PLAN ESPECIAL**
- NUDOS DE EVACUACIÓN**
- Nudo Leganés
 - Nudo La Fortuna
 - Nudo Prado de Santo Domingo
 - Nudo Ventas del Batán
- INSTALACIONES DE LAS INFRAESTRUCTURAS COMUNES DE EVACUACIÓN**
- LINEA 4C** Línea 4C 220kV Nudo Leganés - La Fortuna - Prado de Santo Domingo - Ventas del Batán
- LINEASC** Línea SC 220kV a SE Leganés
- EMF** Estación de Medida Fiscal
- LÍNEAS DE EVACUACIÓN**
- Delimitación del ámbito del PEI (Línea Aérea: 50 m a cada lado del eje; Línea Subterránea: 10 m a cada lado del eje; excepto lo grafiado en los planos de ámbito)
 - Línea Aérea de Alta Tensión
 - Línea Subterránea de Alta Tensión
 - Línea Perforación Dirigida de Alta Tensión
 - AP-07 Apoyo aéreo / N° apoyo aéreo
 - C.E.NUDOXX Cámara de empalme / N° de cámara
- Afecciones**
- Autopistas, autovías, carreteras
 - Zona de dominio público
 - Zona de Servidumbre
 - Límite de edificación





- LÍMITES**
- Término Autonómico
 - Término Municipal
 - Municipios afectados
- ÁMBITO DEL PLAN ESPECIAL**
- NUDOS DE EVACUACIÓN**
- Nudo Leganés
 - Nudo La Fortuna
 - Nudo Prado de Santo Domingo
 - Nudo Ventas del Batán
- INSTALACIONES DE LAS INFRAESTRUCTURAS COMUNES DE EVACUACIÓN**
- LÍNEA 4C** Línea 4C 220kV Nudo Leganés - La Fortuna - Prado de Santo Domingo - Ventas del Batán
- LÍNEASC** Línea SC 220kV a SE Leganés
- EMF** Estación de Medida Fiscal
- LÍNEAS DE EVACUACIÓN**
- Delimitación del ámbito del PEI (Línea Aérea: 50 m a cada lado del eje; Línea Subterránea: 10 m a cada lado del eje; excepto lo grafiado en los planos de ámbito)
 - Línea Aérea de Alta Tensión
 - Línea Subterránea de Alta Tensión
 - Línea Perforación Dirigida de Alta Tensión
 - AP-07 Apoyo aéreo / N° apoyo aéreo
 - LENUDOX Cámara de empalme / N° de cámara
- Afecciones**
- Autopistas, autovías, carreteras
 - Zona de dominio público
 - Zona de Servidumbre
 - Límite de edificación

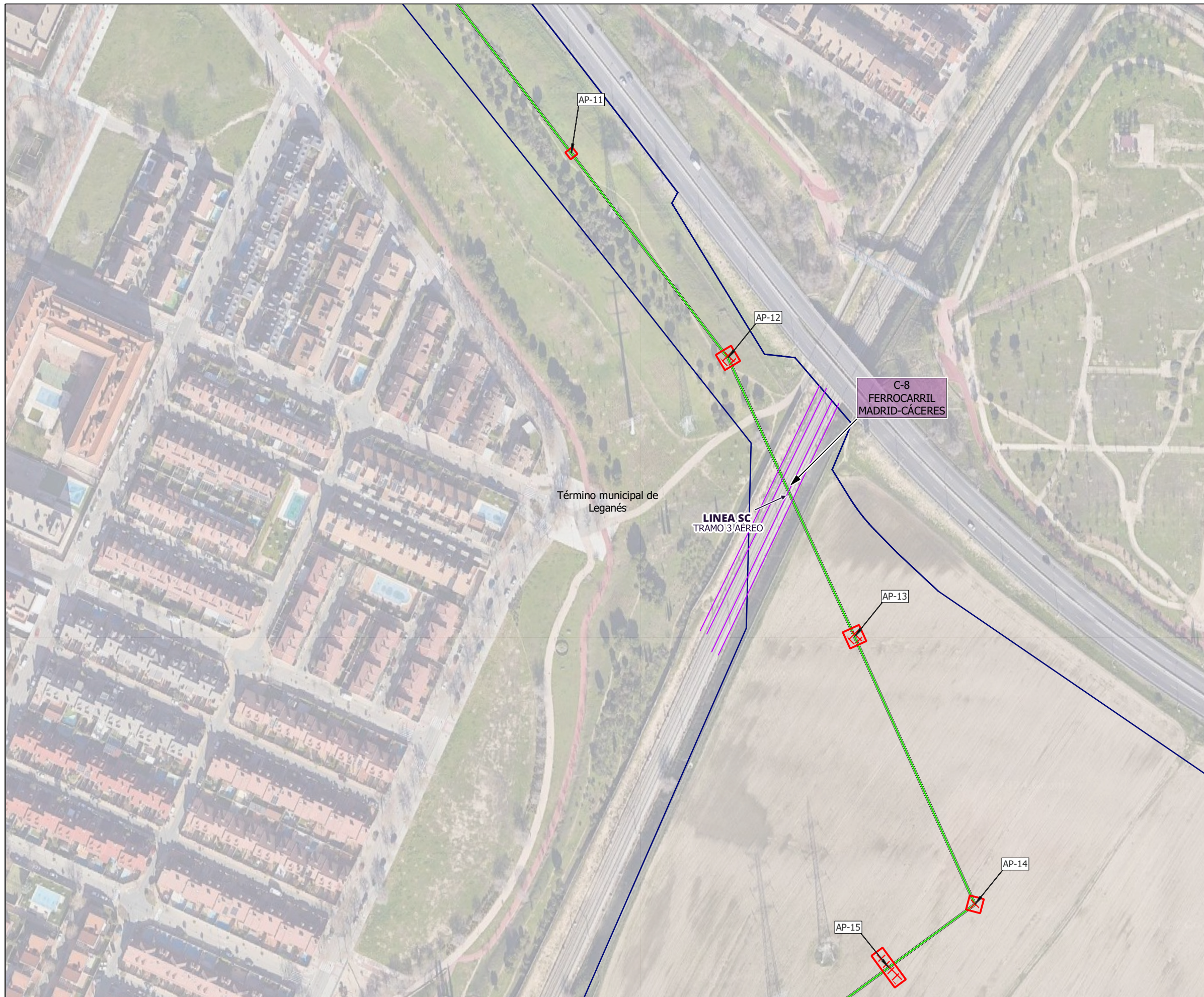


PLAN ESPECIAL DE INFRAESTRUCTURAS. VERSIÓN INICIAL DEL PLAN:
DOCUMENTO PARA APROBACIÓN INICIAL
 NUDO LEGANÉS (PFOT-490) E INFRAESTRUCTURAS COMUNES DE EVACUACION CON NUDOS PRADO SANTO DOMINGO, VENTAS DEL BATAN Y LA FORTUNA
 ABRIL 2024

BLOQUE V. ANEXOS
ANEXO VI. SEPARATAS DE
AFECCIONES SECTORIALES

PLANO
 AFECCIONES A LA DIRECCIÓN GENERAL DE
 CARRETERAS
 C.M. ZONA 6 SUR (ALCORCÓN)

ESCALA
 VARIAS
Nº
A2.2



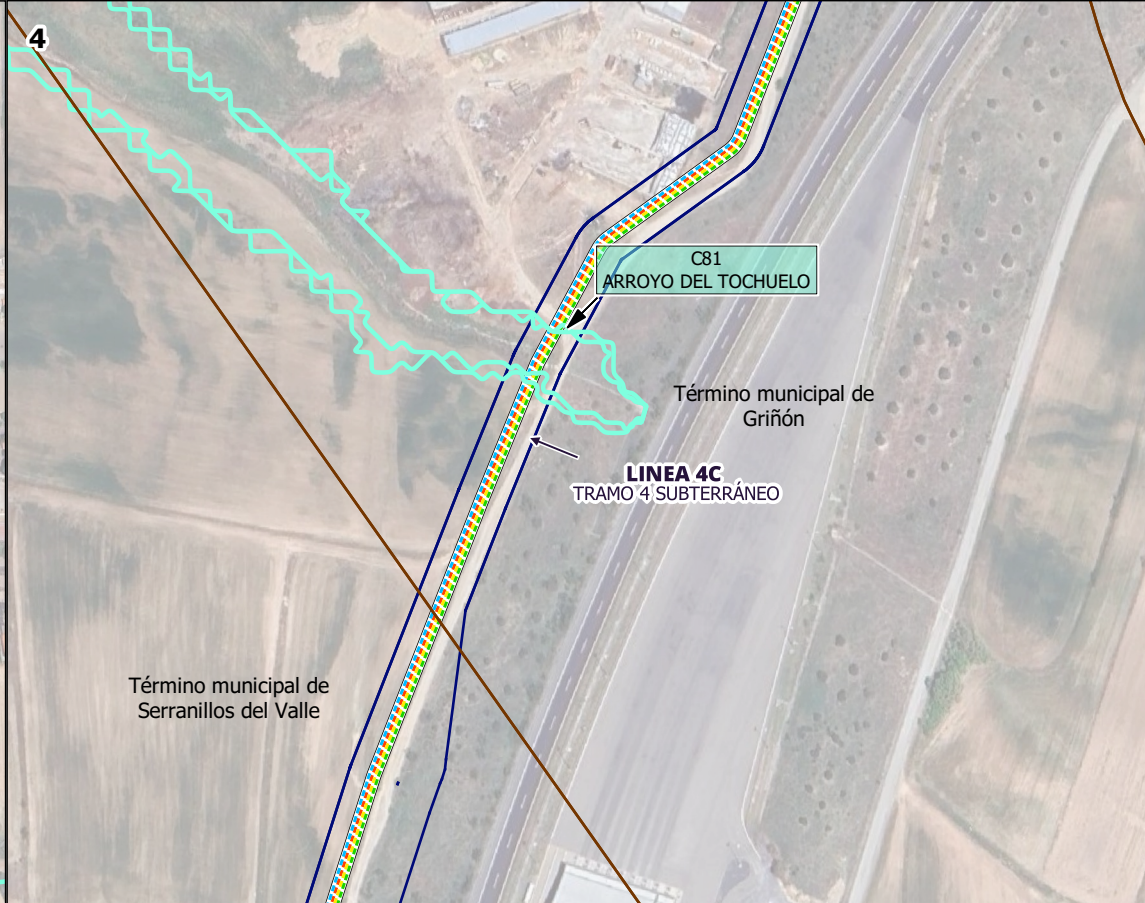
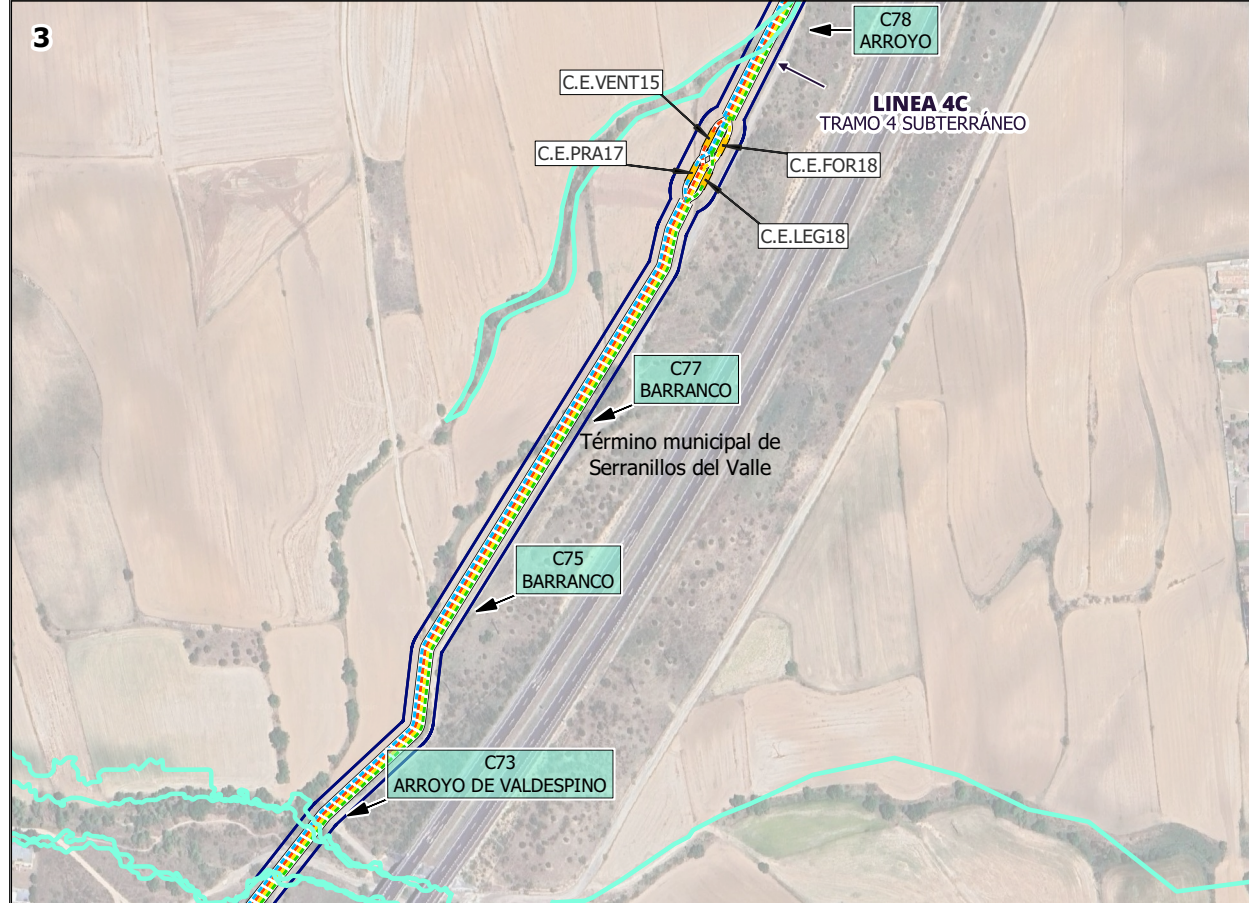
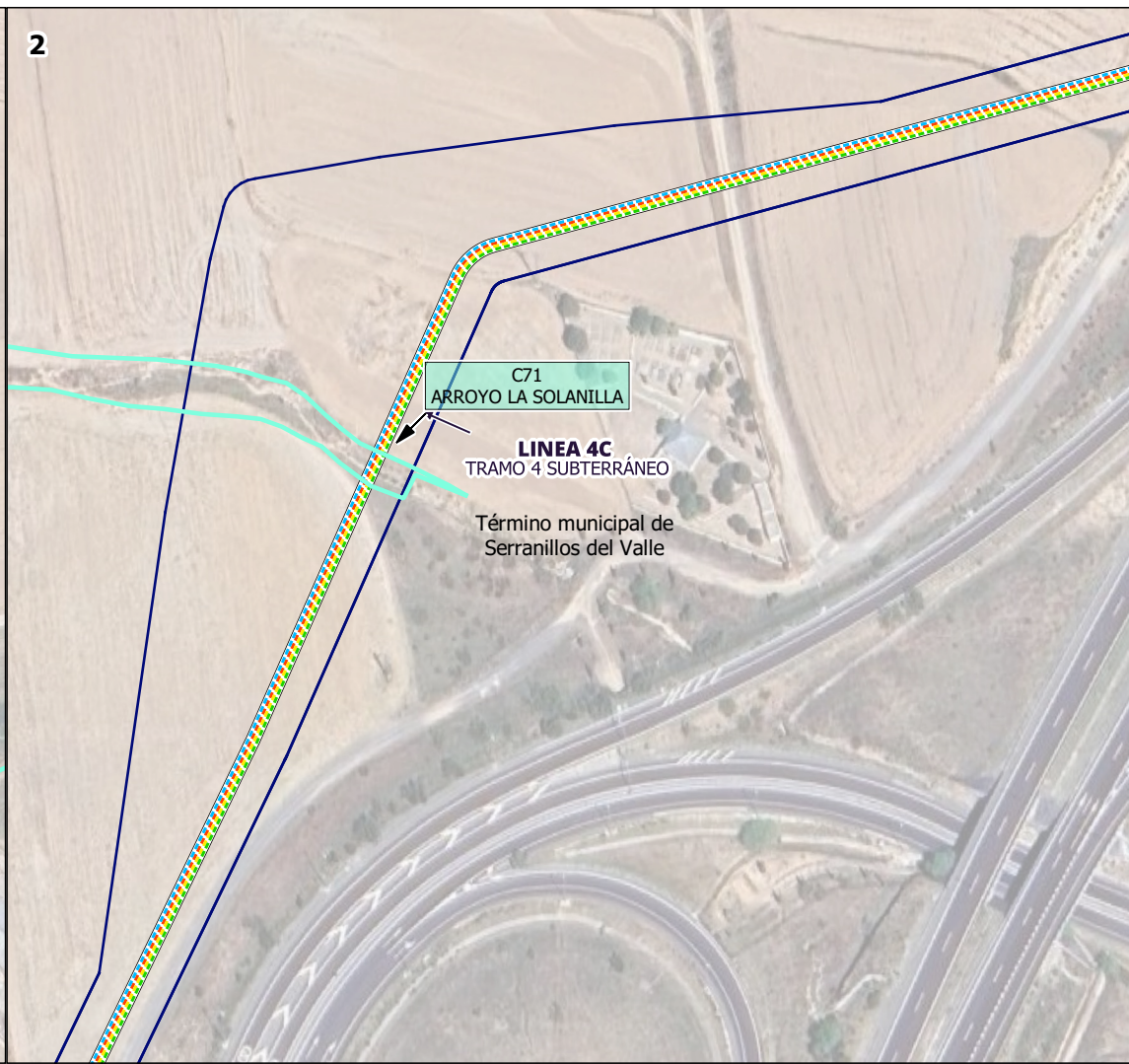
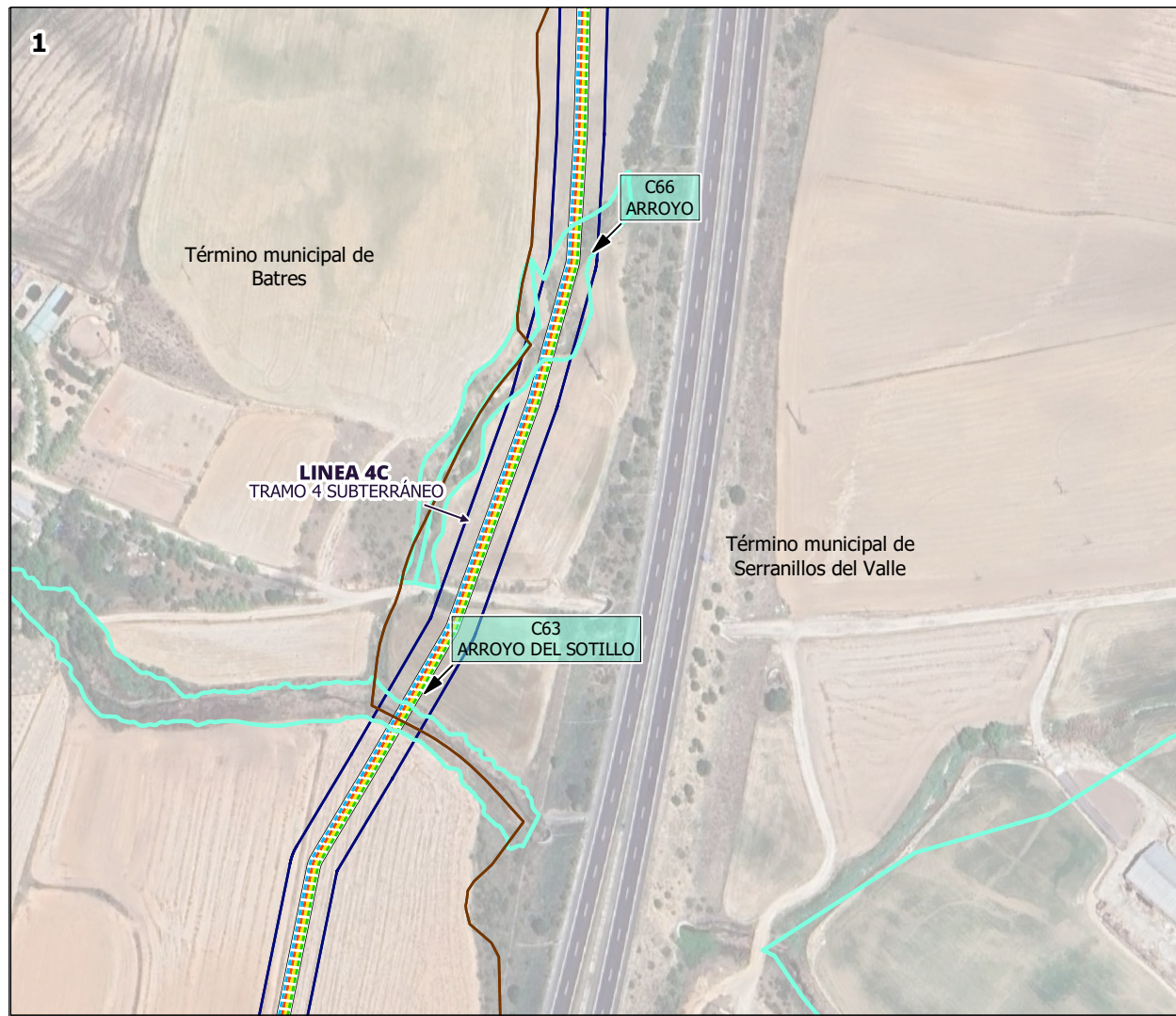
- LÍMITES**
- Término Autonómico
 - Término Municipal
 - Municipios afectados
- ÁMBITO DEL PLAN ESPECIAL**
- NUDOS DE EVACUACIÓN**
- Nudo Leganés
 - Nudo La Fortuna
 - Nudo Prado de Santo Domingo
 - Nudo Ventas del Batán
- INSTALACIONES DE LAS INFRAESTRUCTURAS COMUNES DE EVACUACIÓN**
- LINEA 4C** Línea 4C 220kV Nudo Leganés - La Fortuna - Prado de Santo Domingo - Ventas del Batán
- LINEASC** Línea SC 220kV a SE Leganés
- EMF** Estación de Medida Fiscal
- LÍNEAS DE EVACUACIÓN**
- Delimitación del ámbito del PEI (Línea Aérea: 50 m a cada lado del eje; Línea Subterránea: 10 m a cada lado del eje; excepto lo grafiado en los planos de ámbito)
 - Línea Aérea de Alta Tensión
 - Línea Subterránea de Alta Tensión
 - Línea Perforación Dirigida de Alta Tensión
 - AP-07 Apoyo aéreo / N° apoyo aéreo
 - ENUDOX Cámara de empalme / N° de cámara
- AFECCIONES**
- Afecciones**
- Vías de Ferrocarril



PLAN ESPECIAL DE INFRAESTRUCTURAS. VERSIÓN INICIAL DEL PLAN:
DOCUMENTO PARA APROBACIÓN INICIAL
 NUDO LEGANES (PFOT-490) E INFRAESTRUCTURAS COMUNES DE EVACUACION CON NUDOS PRADO SANTO DOMINGO, VENTAS DEL BATAN Y LA FORTUNA
 ABRIL 2024

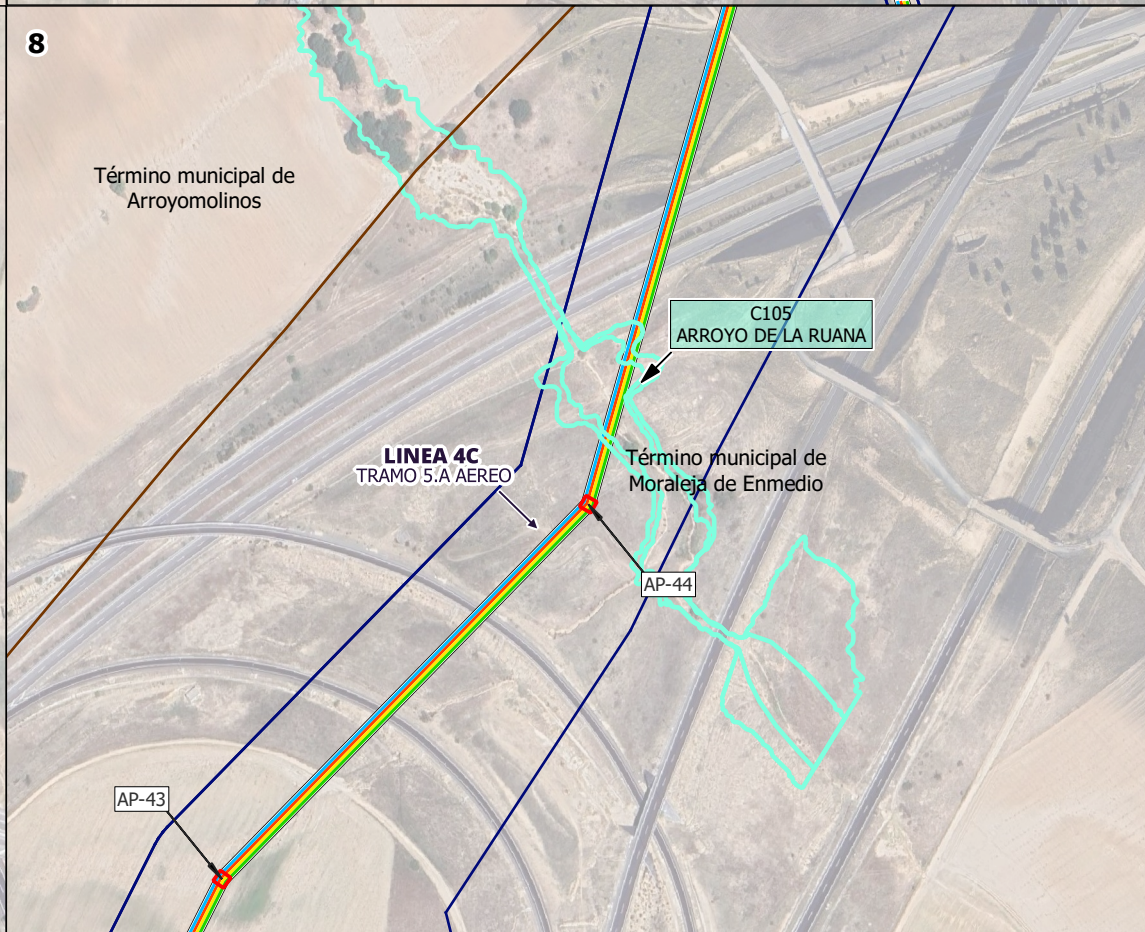
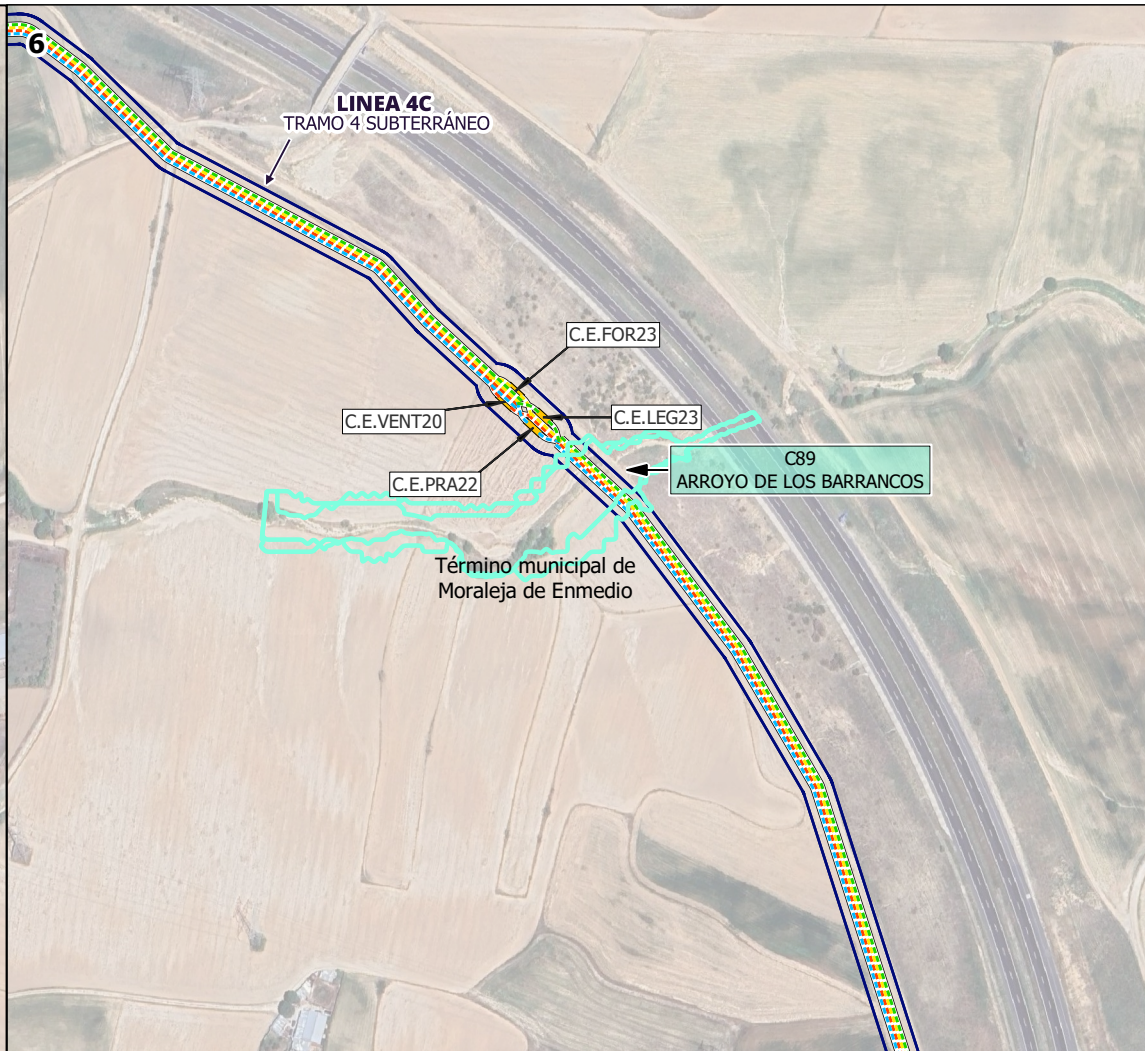
BLOQUE V. ANEXOS
ANEXO VI. SEPARATAS DE AFECCIONES SECTORIALES

PLANO ESCALA Nº
 AFECCIONES A RED FERROVIARIA SUBDIRECCIÓN GENERAL DE PLANIFICACIÓN FERROVIARIA 1:2.000 **A3**

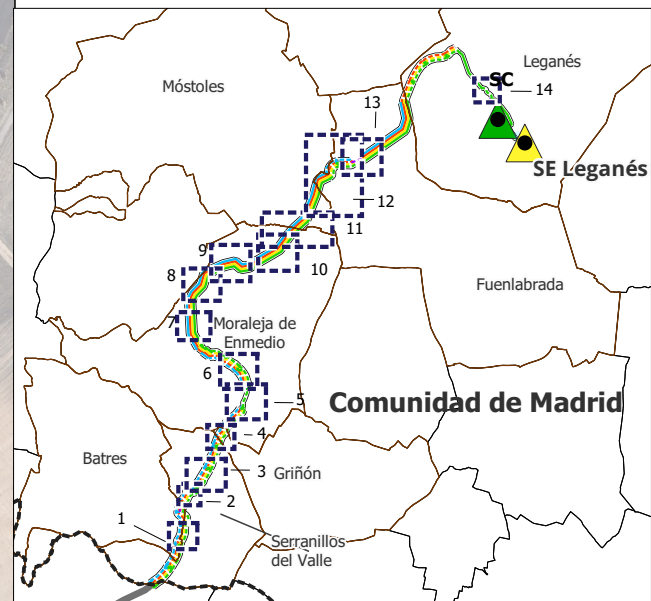


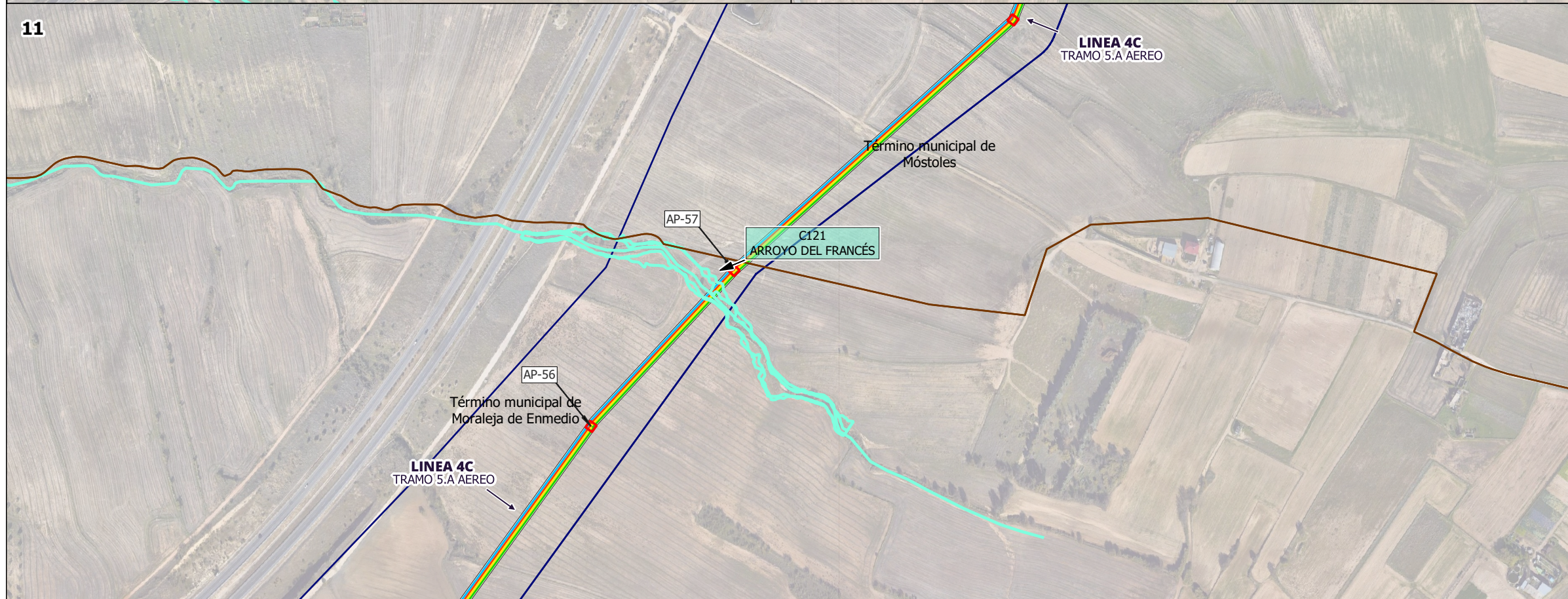
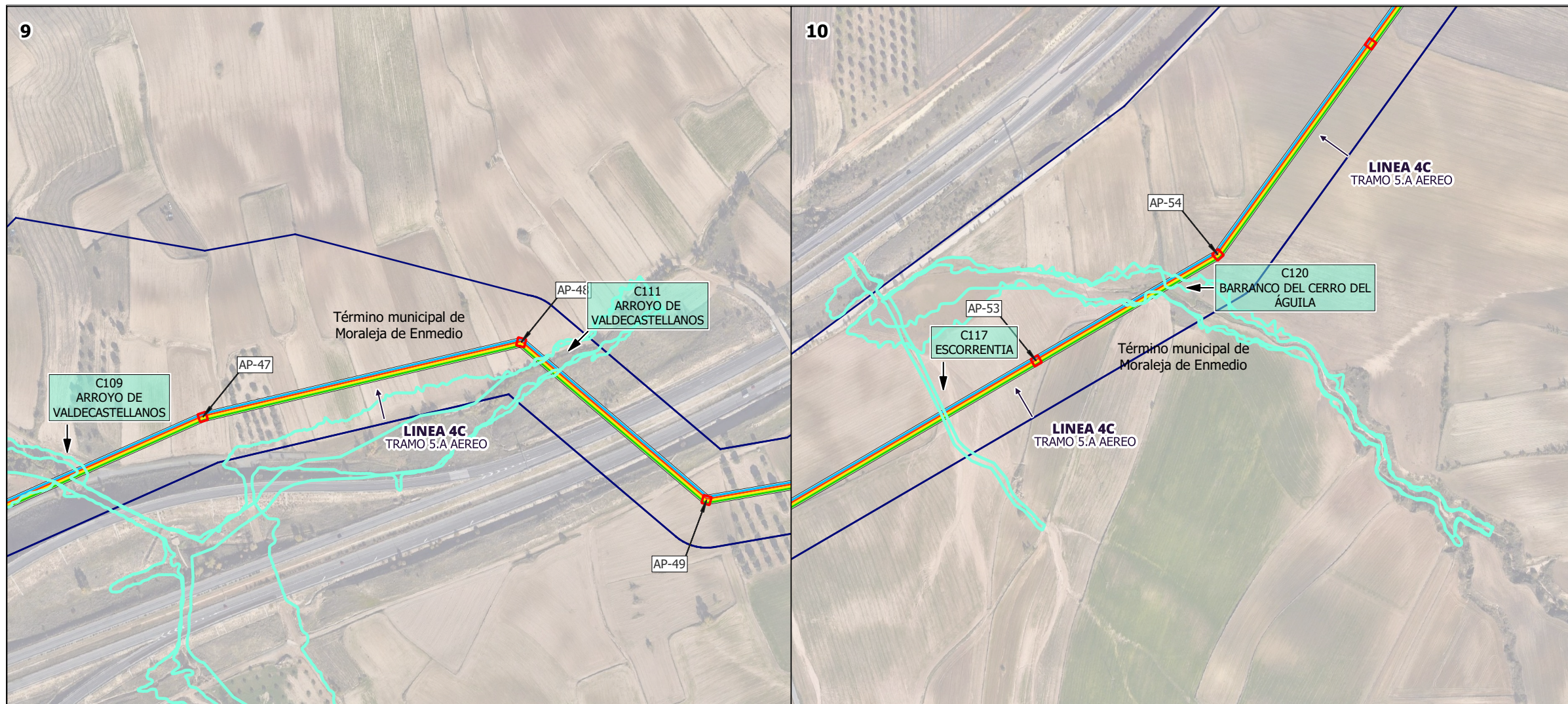
- LÍMITES**
- Término Autonómico
 - Término Municipal
 - Municipios afectados
- ÁMBITO DEL PLAN ESPECIAL**
- NUDOS DE EVACUACIÓN**
- Nudo Leganés
 - Nudo La Fortuna
 - Nudo Prado de Santo Domingo
 - Nudo Ventas del Batán
- INSTALACIONES DE LAS INFRAESTRUCTURAS COMUNES DE EVACUACIÓN**
- LINEA 4C** Línea 4C 220kV Nudo Leganés - La Fortuna - Prado de Santo Domingo - Ventas del Batán
- LINEASC** Línea SC 220kV a SE Leganés
- EMF** Estación de Medida Fiscal
- LÍNEAS DE EVACUACIÓN**
- Delimitación del ámbito del PEI (Línea Aérea: 50 m a cada lado del eje; Línea Subterránea: 10 m a cada lado del eje; excepto lo grafiado en los planos de ámbito)
 - Línea Aérea de Alta Tensión
 - Línea Subterránea de Alta Tensión
 - Línea Perforación Dirigida de Alta Tensión
 - AP-07 Apoyo aéreo / N° apoyo aéreo
 - C.E.NUD000 Cámara de empalme / N° de cámara
- AFECCIONES**
- Hidrografía



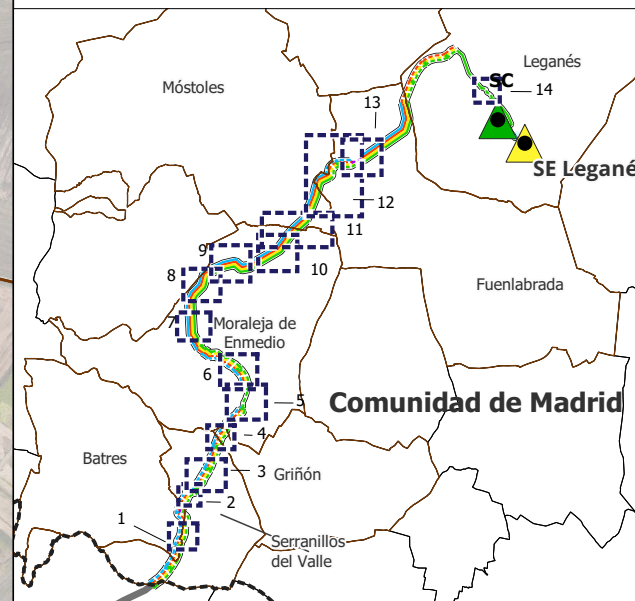


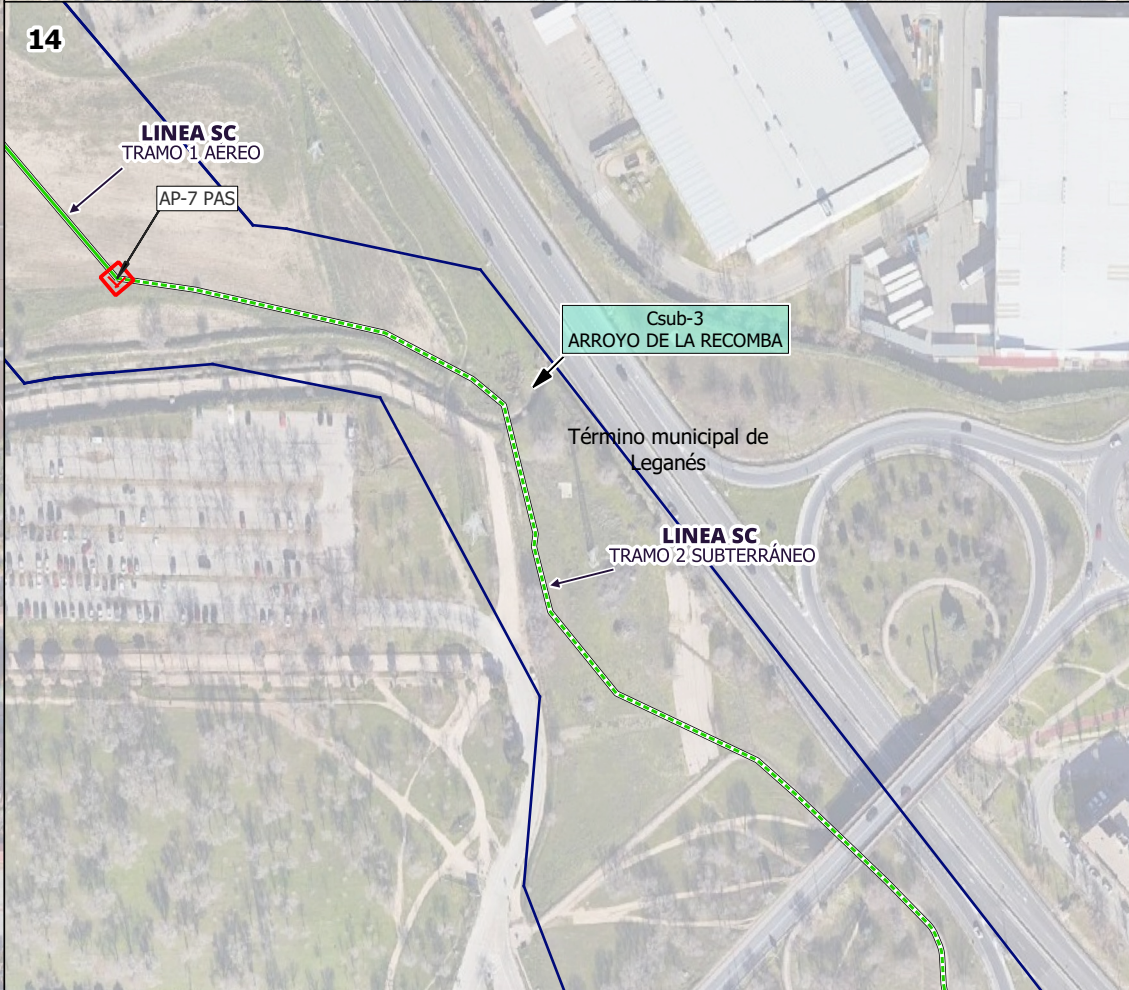
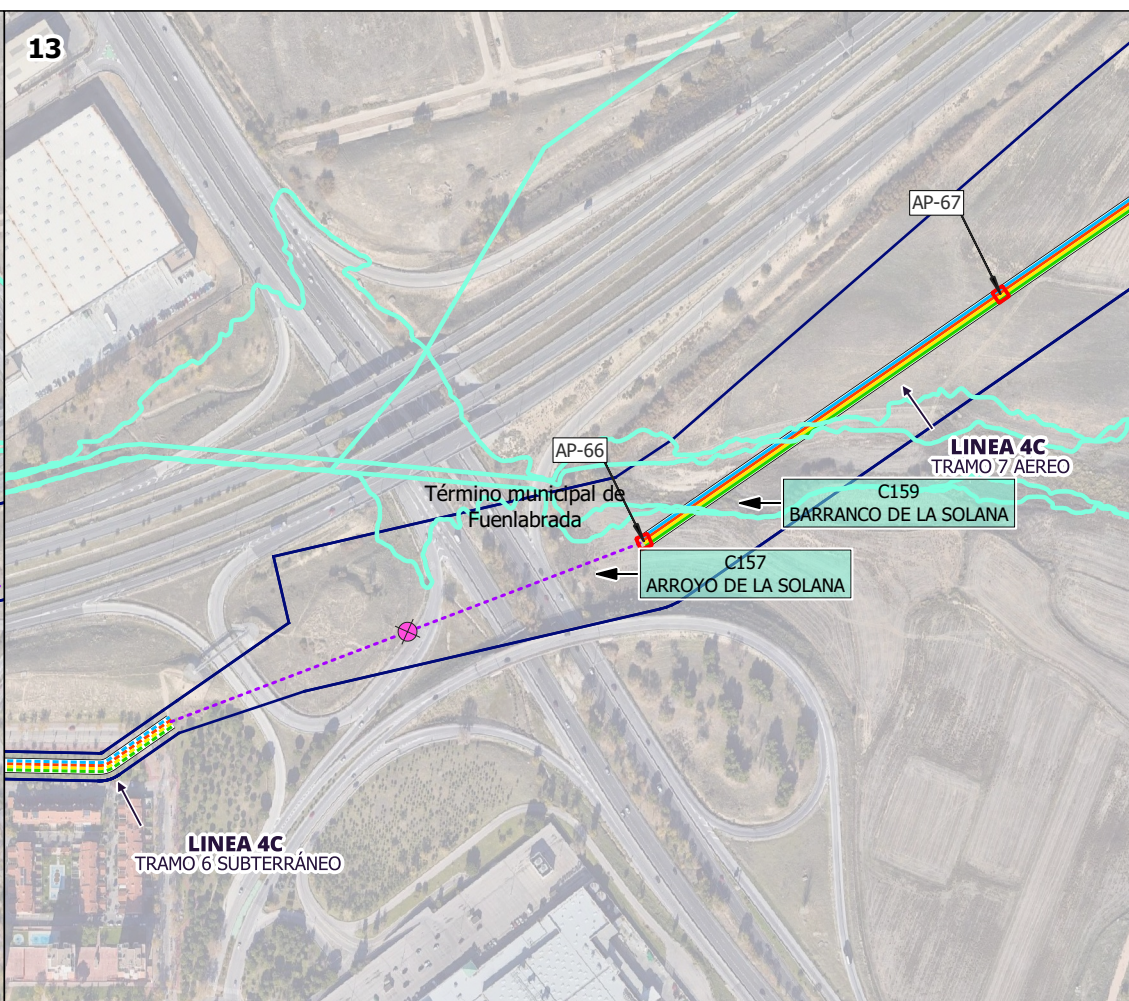
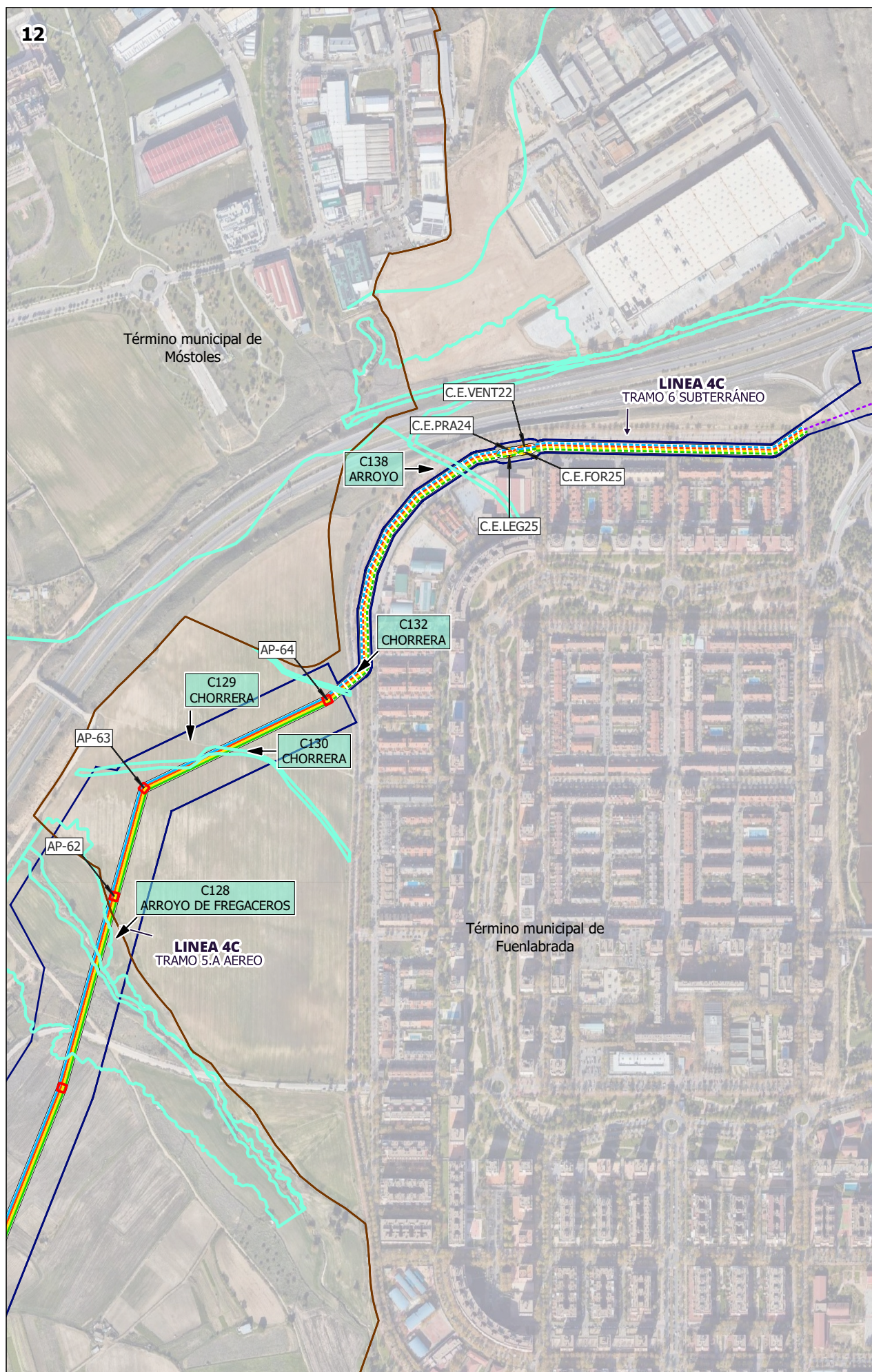
- LÍMITES**
- Término Autonómico
 - Término Municipal
 - Municipios afectados
- ÁMBITO DEL PLAN ESPECIAL**
- NUDOS DE EVACUACIÓN**
- Nudo Leganés
 - Nudo La Fortuna
 - Nudo Prado de Santo Domingo
 - Nudo Ventas del Batán
- INSTALACIONES DE LAS INFRAESTRUCTURAS COMUNES DE EVACUACIÓN**
- LINEA 4C** Línea 4C 220kV Nudo Leganés - La Fortuna - Prado de Santo Domingo - Ventas del Batán
- LINEASC** Línea SC 220kV a SE Leganés
- EMF** Estación de Medida Fiscal
- LÍNEAS DE EVACUACIÓN**
- Delimitación del ámbito del PEI (Línea Aérea: 50 m a cada lado del eje; Línea Subterránea: 10 m a cada lado del eje; excepto lo grafiado en los planos de ámbito)
 - Línea Aérea de Alta Tensión
 - Línea Subterránea de Alta Tensión
 - Línea Perforación Dirigida de Alta Tensión
 - AP-07 Apoyo aéreo / N° apoyo aéreo
 - C.E. NUDOX Cámara de empalme / N° de cámara
- AFECCIONES**
- Hidrografía



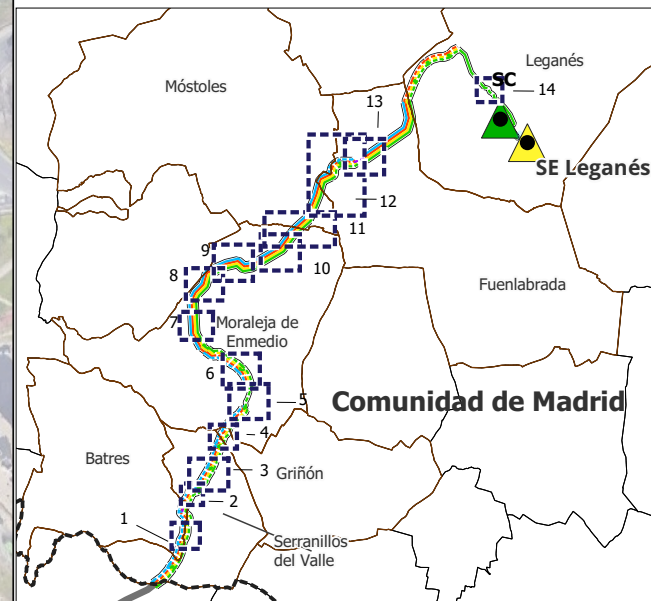


- LÍMITES**
- Término Autonómico
 - Término Municipal
 - Municipios afectados
- ÁMBITO DEL PLAN ESPECIAL**
- NUDOS DE EVACUACIÓN**
- Nudo Leganés
 - Nudo La Fortuna
 - Nudo Prado de Santo Domingo
 - Nudo Ventas del Batán
- INSTALACIONES DE LAS INFRAESTRUCTURAS COMUNES DE EVACUACIÓN**
- LINEA 4C** Línea 4C 220kV Nudo Leganés - La Fortuna - Prado de Santo Domingo - Ventas del Batán
- LINEASC** Línea SC 220kV a SE Leganés
- EMF** Estación de Medida Fiscal
- LÍNEAS DE EVACUACIÓN**
- Delimitación del ámbito del PEI (Línea Aérea: 50 m a cada lado del eje; Línea Subterránea: 10 m a cada lado del eje; excepto lo grafiado en los planos de ámbito)
 - Línea Aérea de Alta Tensión
 - Línea Subterránea de Alta Tensión
 - Línea Perforación Dirigida de Alta Tensión
 - AP-07 Apoyo aéreo / Nº apoyo aéreo
 - CENUDXXX Cámara de empalme / Nº de cámara
- AFECCIONES**
- Hidrografía



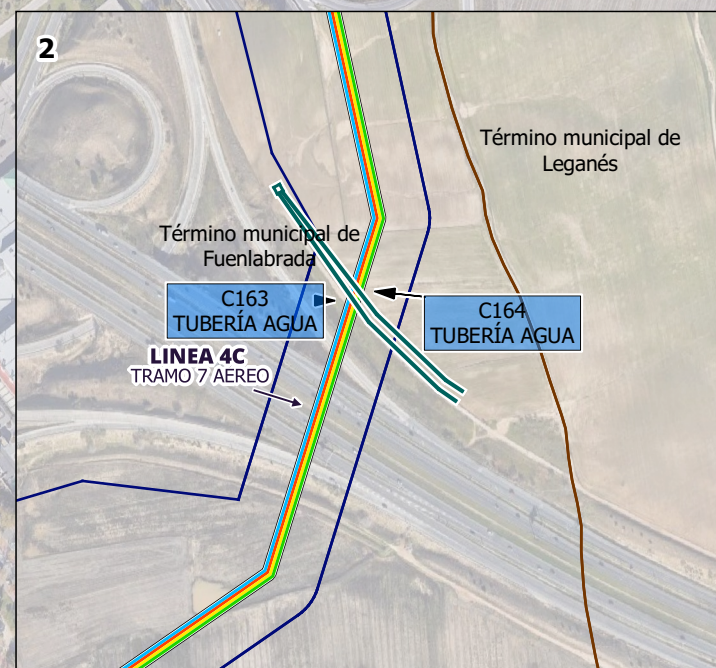


- LÍMITES**
- Término Autonómico
 - Término Municipal
 - Municipios afectados
- ÁMBITO DEL PLAN ESPECIAL**
- NUDOS DE EVACUACIÓN**
- Nudo Leganés
 - Nudo La Fortuna
 - Nudo Prado de Santo Domingo
 - Nudo Ventas del Batán
- INSTALACIONES DE LAS INFRAESTRUCTURAS COMUNES DE EVACUACIÓN**
- LINEA 4C** Línea 4C 220kV Nudo Leganés - La Fortuna - Prado de Santo Domingo - Ventas del Batán
- LINEASC** Línea SC 220kV a SE Leganés
- EMF** Estación de Medida Fiscal
- LÍNEAS DE EVACUACIÓN**
- Delimitación del ámbito del PEI (Línea Aérea: 50 m a cada lado del eje; Línea Subterránea: 10 m a cada lado del eje; excepto lo grafiado en los planos de ámbito)
 - Línea Aérea de Alta Tensión
 - Línea Subterránea de Alta Tensión
 - Línea Perforación Dirigida de Alta Tensión
 - AP-07 Apoyo aéreo / N° apoyo aéreo
 - CENUD000 Cámara de empalme / N° de cámara
- AFECCIONES**
- Hidrografía





- LÍMITES**
- Término Autonómico
 - Término Municipal
 - Municipios afectados
- ÁMBITO DEL PLAN ESPECIAL**
- NUDOS DE EVACUACIÓN**
- Nudo Leganés
 - Nudo La Fortuna
 - Nudo Prado de Santo Domingo
 - Nudo Ventas del Batán
- INSTALACIONES DE LAS INFRAESTRUCTURAS COMUNES DE EVACUACIÓN**
- LINEA 4C** Línea 4C 220kV Nudo Leganés - La Fortuna - Prado de Santo Domingo - Ventas del Batán
- LINEASC** Línea SC 220kV a SE Leganés
- EMF** Estación de Medida Fiscal
- LÍNEAS DE EVACUACIÓN**
- Delimitación del ámbito del PEI (Línea Aérea: 50 m a cada lado del eje; Línea Subterránea: 10 m a cada lado del eje; excepto lo grafiado en los planos de ámbito)
 - Línea Aérea de Alta Tensión
 - Línea Subterránea de Alta Tensión
 - Línea Perforación Dirigida de Alta Tensión
 - AP-07 Apoyo aéreo / Nº apoyo aéreo
 - C.E.NUDOXX Cámara de empalme / Nº de cámara
- AFECCIONES**
- Red de abastecimiento



PLAN ESPECIAL DE INFRAESTRUCTURAS. VERSIÓN INICIAL DEL PLAN:
DOCUMENTO PARA APROBACIÓN INICIAL
 NUDO LEGANES (PFOT-490) E INFRAESTRUCTURAS COMUNES DE EVACUACION CON NUDOS PRADO SANTO DOMINGO, VENTAS DEL BATAN Y LA FORTUNA
 ABRIL 2024

BLOQUE V. ANEXOS
ANEXO VI. SEPARATAS DE AFECCIONES SECTORIALES

PLANO
 AFECCIONES A CANAL DE ISABEL II

ESCALA
 VARIAS

Nº
A5.1