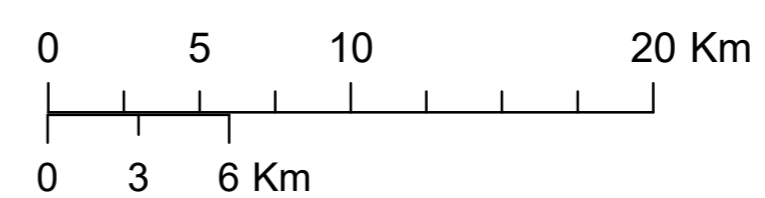


PLAN DE USO Y GESTIÓN DE VÍAS PECUARIAS DE LA COMUNIDAD DE MADRID

3. IMAGEN OBJETIVO

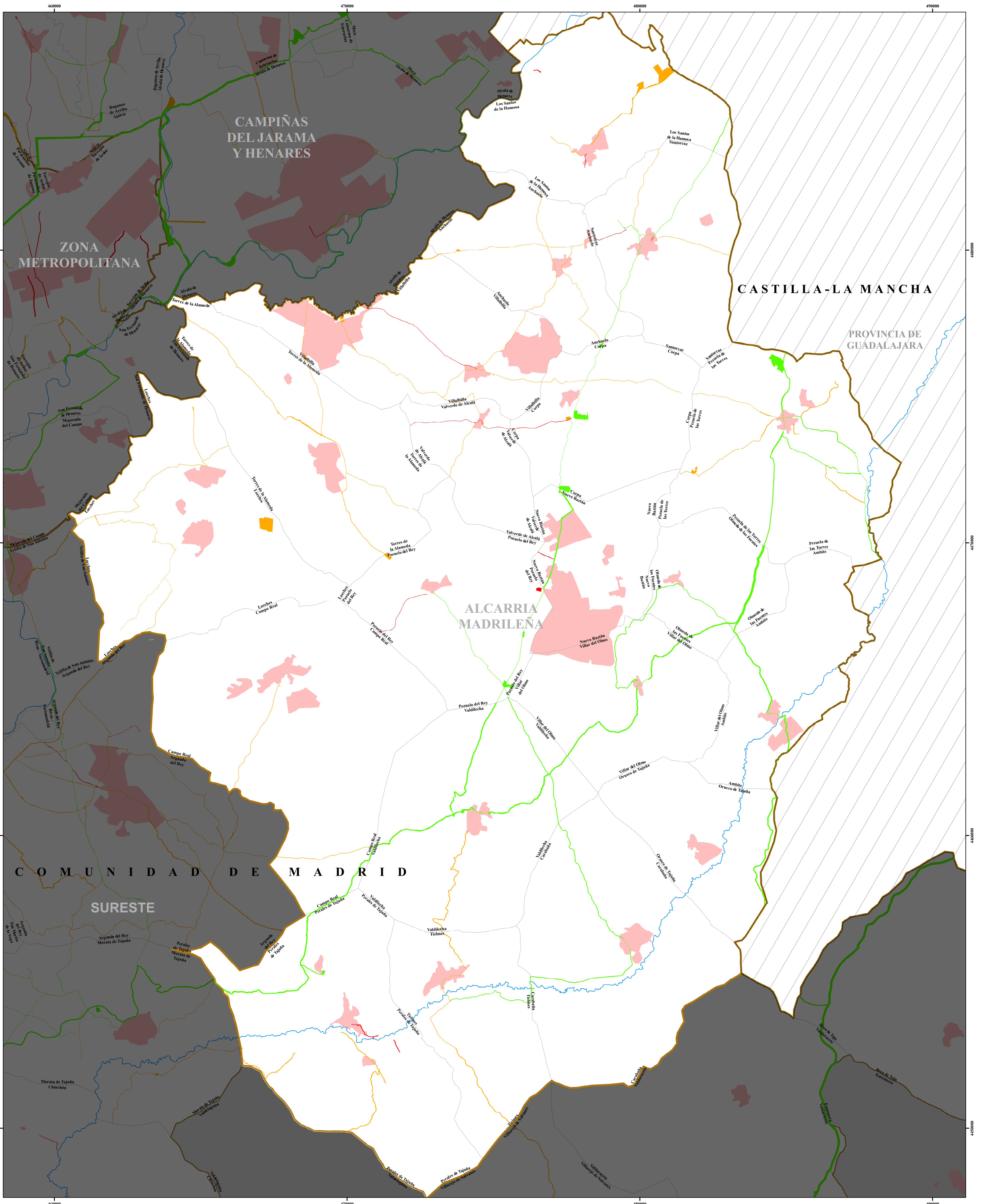


CONSEJERÍA DE MEDIO AMBIENTE,
AGRICULTURA E INTERIOR
Dirección General de Agricultura,
Ganadería y Alimentación



1:250.000

Formato de impresión A1



PLAN DE USO Y GESTIÓN DE VÍAS PECUARIAS DE LA COMUNIDAD DE MADRID

IMAGEN OBJETIVO

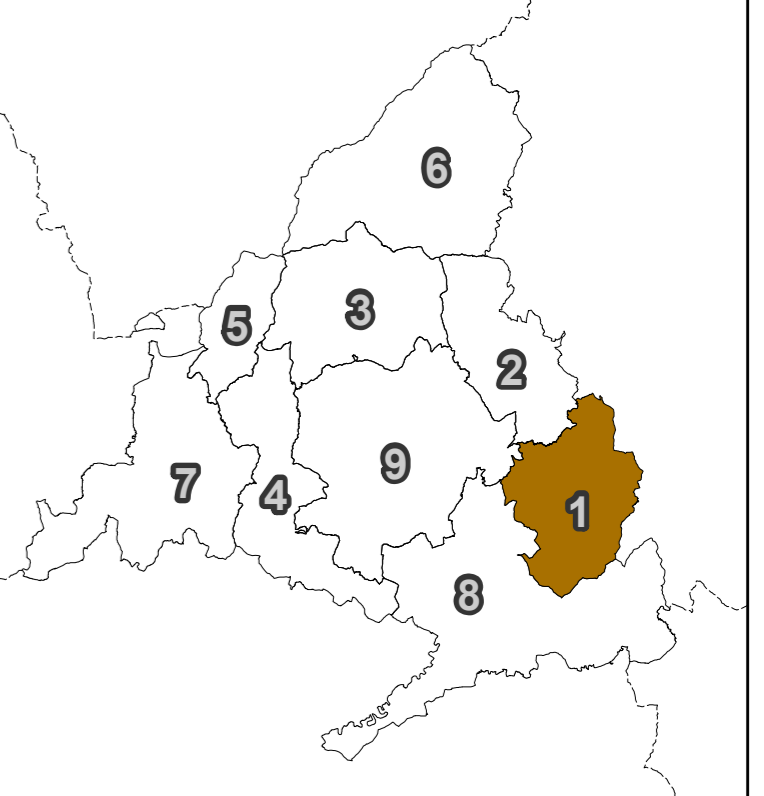
IMAGEN OBJETIVO DE LA RED DE VÍAS PECUARIAS

- BÁSICAS
- COMPLEMENTARIAS
- RESIDUALES

- RESTO DE ZONAS
- ALCARRIA MADRILEÑA
- EMBALSE >10 Ha
- RÍOS
- MUNICIPIOS
- NÚCLEOS DE POBLACIÓN
- MUNICIPIO SIN VÍA PECUARIA

ZONAS DEL PLAN DE USO Y GESTIÓN

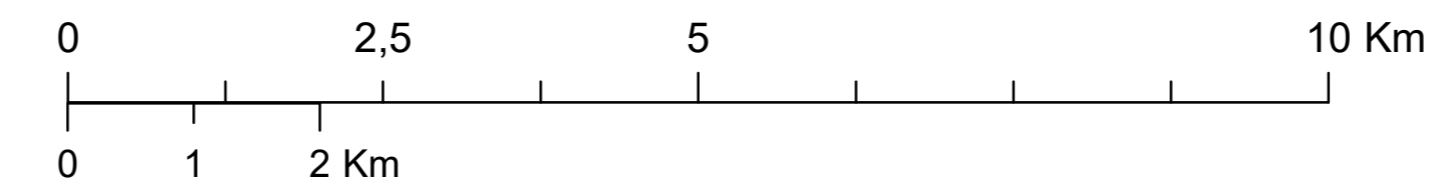
- 1. ALCARRIA MADRILEÑA
- 2. CAMPIÑAS DEL JARAMA Y HENARES
- 3. CUENCA ALTA DEL MANZANARES Y CUENCA DEL GUADALIX
- 4. CURSO MEDIO DEL GUADARRAMA
- 5. SIERRA DE GUADARRAMA
- 6. SIERRA NORTE
- 7. SIERRA OESTE
- 8. SURESTE
- 9. ZONA METROPOLITANA



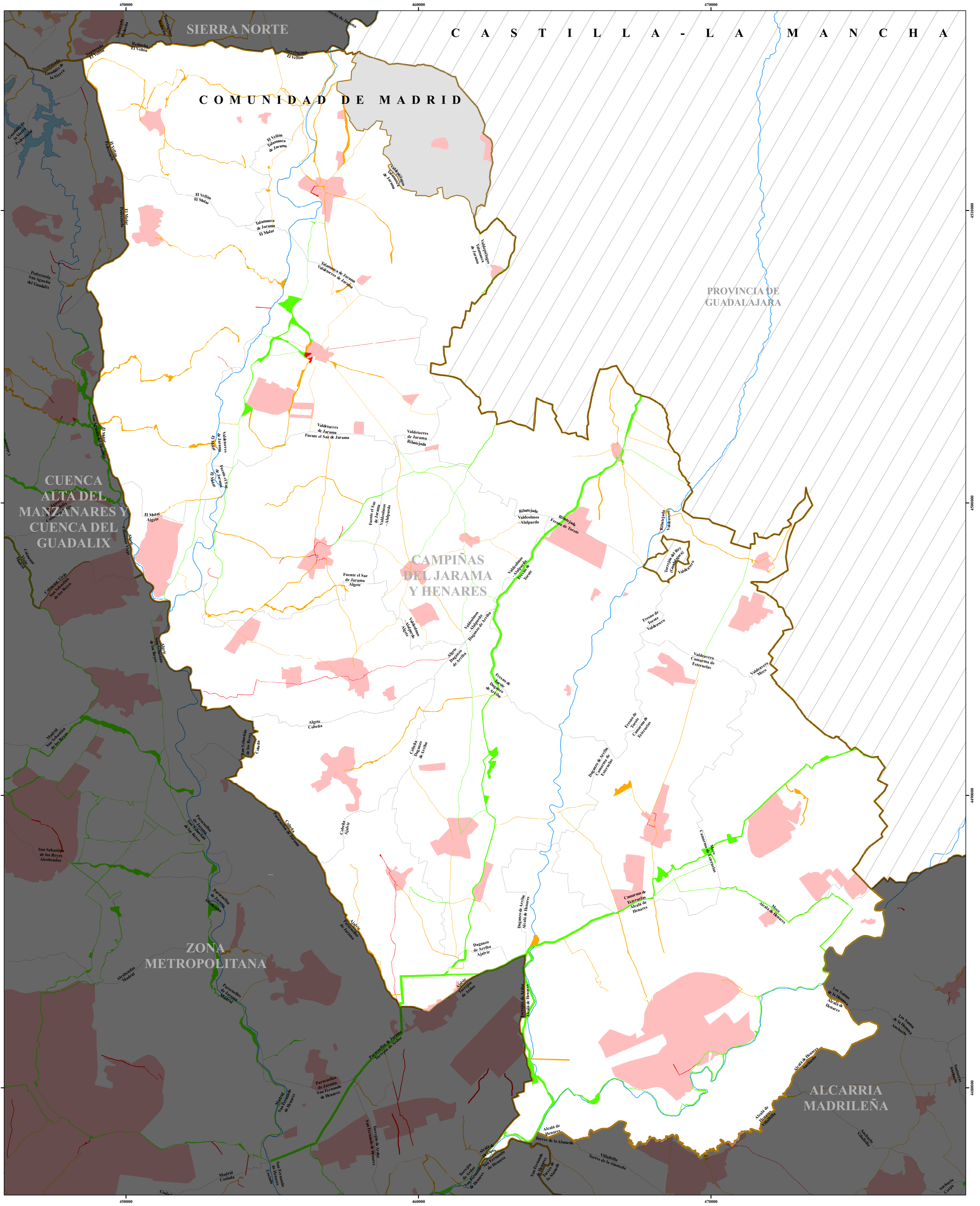
CONSEJERÍA DE MEDIO AMBIENTE, AGRICULTURA E INTERIOR
 Dirección General de Agricultura, Ganadería y Alimentación



Sistema de coordenadas: ETRS 1989 UTM Zona 30 N



1:60.000 Marzo de 2026 Formato de impresión A1



PLAN DE USO Y GESTIÓN DE VÍAS PECUARIAS DE LA COMUNIDAD DE MADRID

IMAGEN OBJETIVO

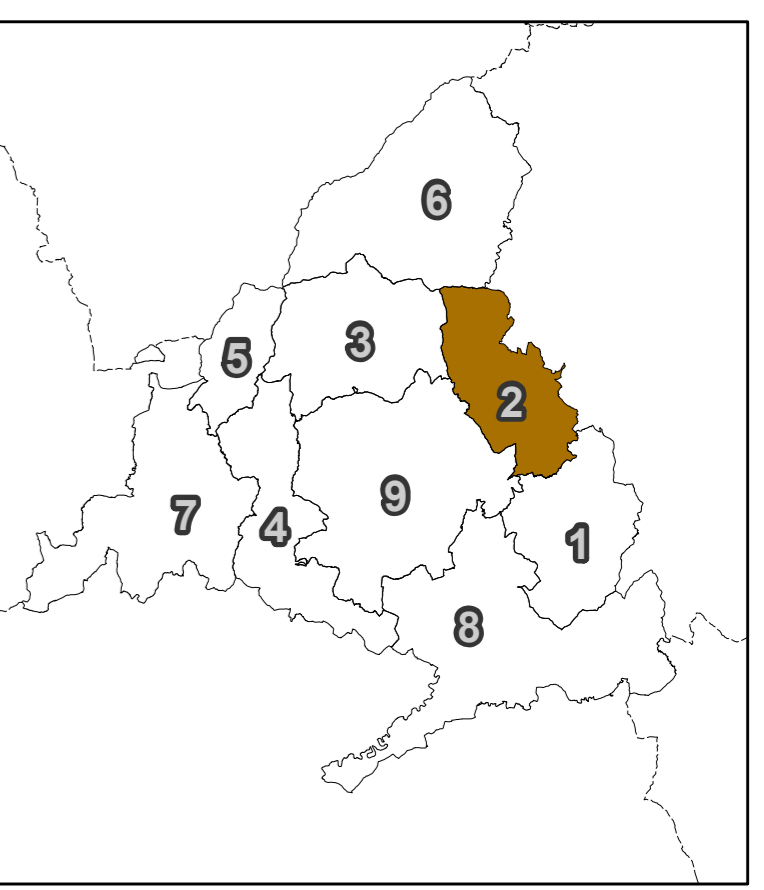
IMAGEN OBJETIVO DE LA RED DE VÍAS PECUARIAS

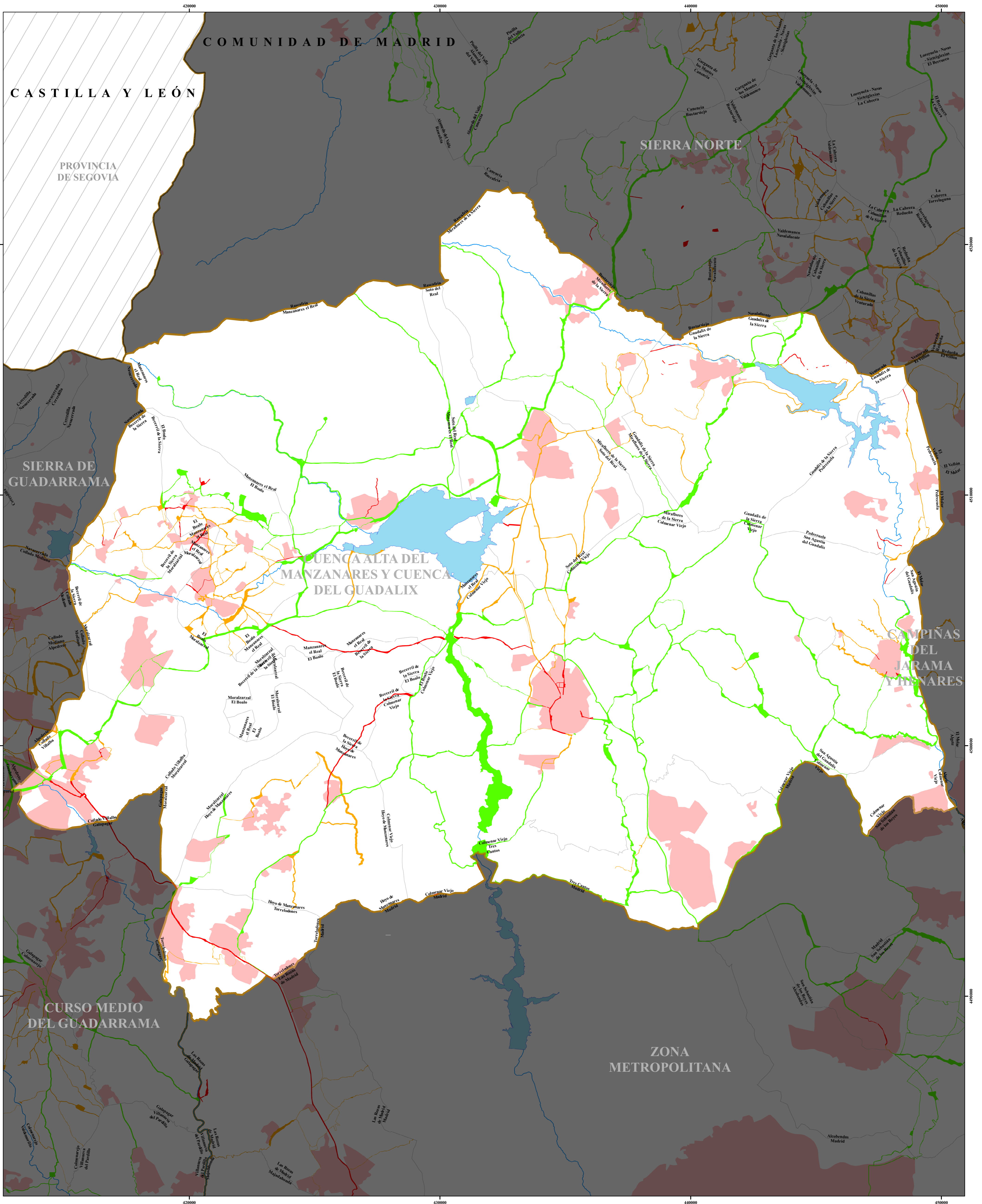
- BÁSICAS
- COMPLEMENTARIAS
- RESIDUALES

- RESTO DE ZONAS
- CAMPIÑAS DEL JARAMA Y HENARES
- EMBALSE >10 Ha
- RÍOS
- MUNICIPIOS
- NÚCLEOS DE POBLACIÓN
- MUNICIPIO SIN VÍA PECUARIA

ZONAS DEL PLAN DE USO Y GESTIÓN

- 1. ALCARRIA MADRILEÑA
- 2. CAMPIÑAS DEL JARAMA Y HENARES
- 3. CUENCA ALTA DEL MANZANARES Y CUENCA DEL GUADALIX
- 4. CURSO MEDIO DEL GUADARRAMA
- 5. SIERRA DE GUADARRAMA
- 6. SIERRA NORTE
- 7. SIERRA OESTE
- 8. SURESTE
- 9. ZONA METROPOLITANA





PLAN DE USO Y GESTIÓN DE VÍAS PECUARIAS DE LA COMUNIDAD DE MADRID

IMAGEN OBJETIVO

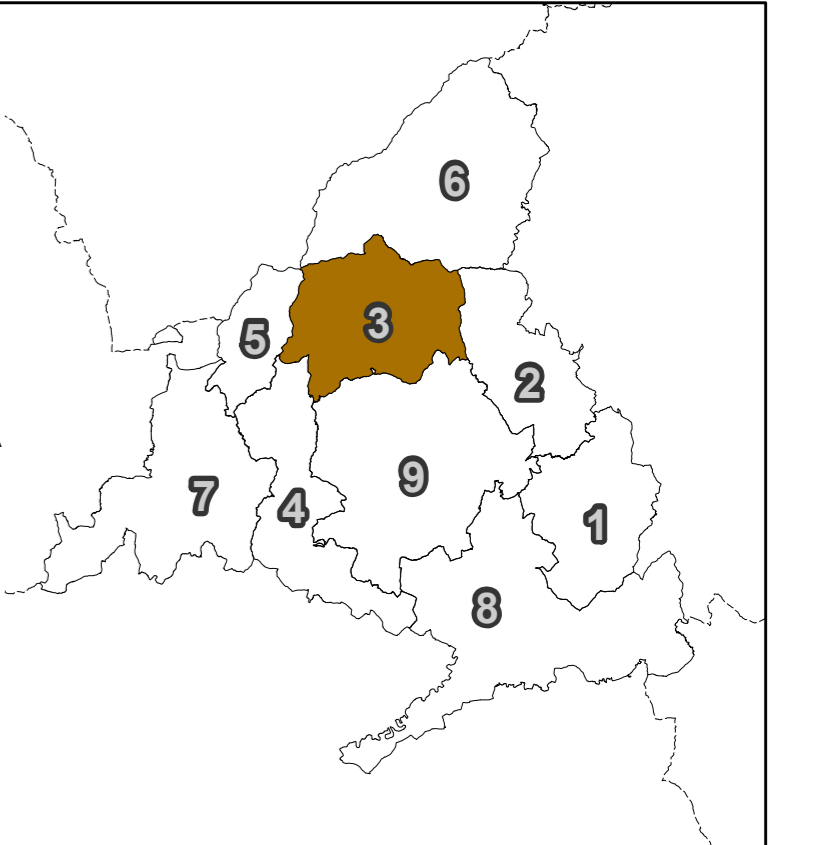
IMAGEN OBJETIVO DE LA RED DE VÍAS PECUARIAS

- BÁSICAS
- COMPLEMENTARIAS
- RESIDUALES

- RESTO DE ZONAS
- CUENCA ALTA DEL MANZANARES Y CUENCA DEL GUADALIX
- EMBALSE >10 Ha
- RÍOS
- MUNICIPIOS
- NÚCLEOS DE POBLACIÓN
- MUNICIPIO SIN VÍA PECUARIA

ZONAS DEL PLAN DE USO Y GESTIÓN

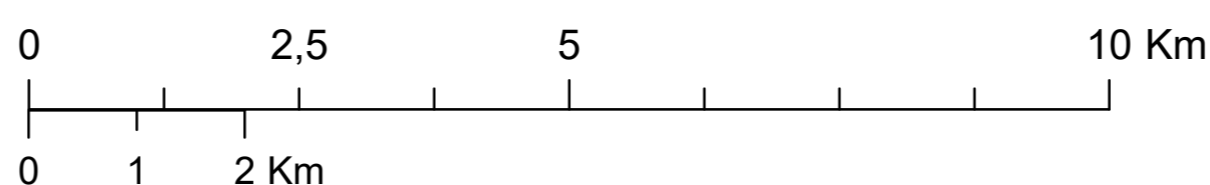
- 1. ALCARRIA MADRILEÑA
- 2. CAMPÍAS DEL JARAMA Y HENARES
- 3. CUENCA ALTA DEL MANZANARES Y CUENCA DEL GUADALIX
- 4. CURSO MEDIO DEL GUADARRAMA
- 5. SIERRA DE GUADARRAMA
- 6. SIERRA NORTE
- 7. SIERRA OESTE
- 8. SURESTE
- 9. ZONA METROPOLITANA



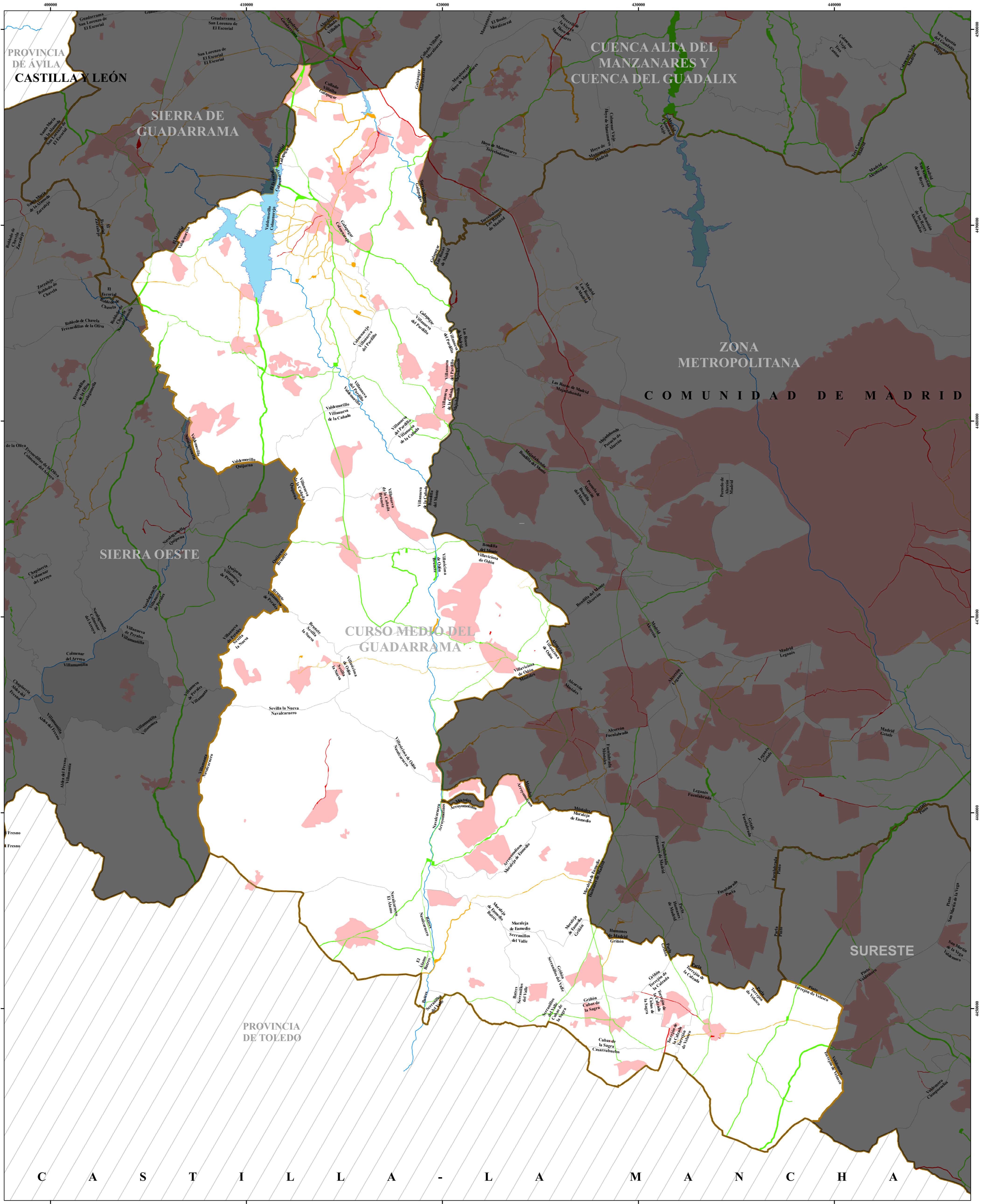
CONSEJERÍA DE MEDIO AMBIENTE, AGRICULTURA E INTERIOR
Dirección General de Agricultura, Ganadería y Alimentación



Sistema de coordenadas: ETRS 1989 UTM Zona 30 N



1:70.000 Marzo de 2026 Formato de impresión A1

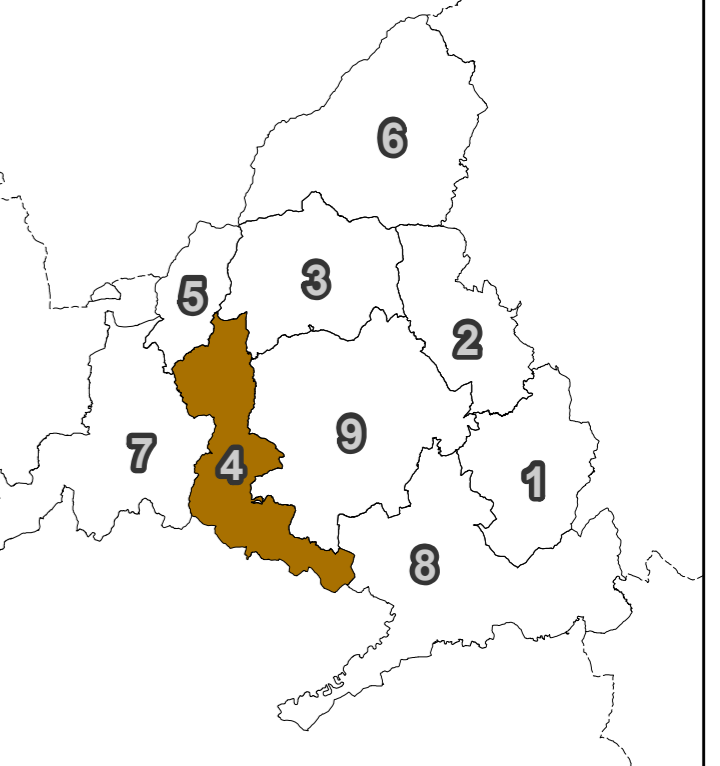


PLAN DE USO Y GESTIÓN DE VÍAS PECUARIAS DE LA COMUNIDAD DE MADRID
IMAGEN OBJETIVO

- IMAGEN OBJETIVO DE LA RED DE VÍAS PECUARIAS**
- BÁSICAS
 - COMPLEMENTARIAS
 - RESIDUALES

- RESTO DE ZONAS
- CURSO MEDIO DEL GUADARRAMA
- EMBALSE >10 Ha
- RÍOS
- MUNICIPIOS
- NÚCLEOS DE POBLACIÓN
- MUNICIPIO SIN VÍA PECUARIA

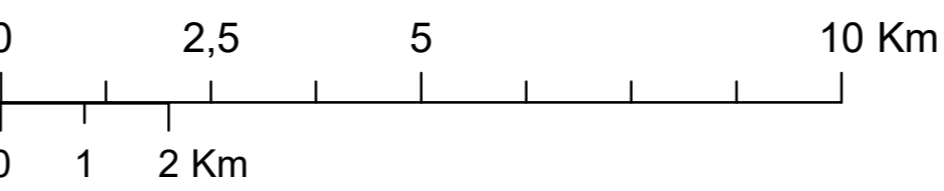
- ZONAS DEL PLAN DE USO Y GESTIÓN**
1. ALCARRÍA MADRIENSA
 2. CAMPIÑAS DEL JARAMA Y HENARES
 3. CUENCA ALTA DEL MANZANARES Y CUENCA DEL GUADALIX
 4. CURSO MEDIO DEL GUADARRAMA
 5. SIERRA DE GUADARRAMA
 6. SIERRA NORTE
 7. SIERRA OESTE
 8. SURESTE
 9. ZONA METROPOLITANA



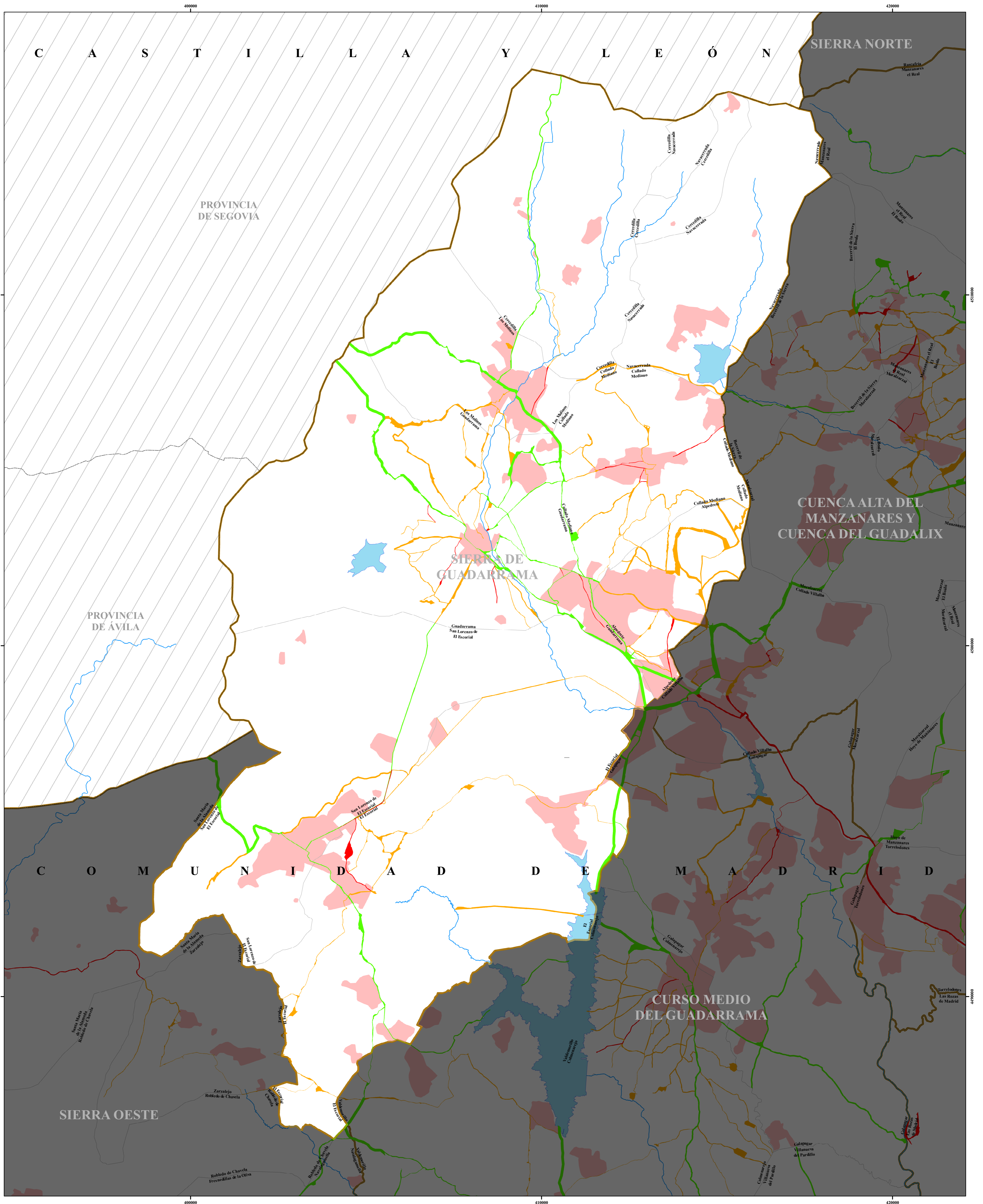
CONSEJERÍA DE MEDIO AMBIENTE, AGRICULTURA E INTERIOR
 Dirección General de Agricultura, Ganadería y Alimentación



Sistema de coordenadas:
 ETRS 1989 UTM Zona 30 N



1:90.000
 Marzo de 2026
 Formato de impresión A1



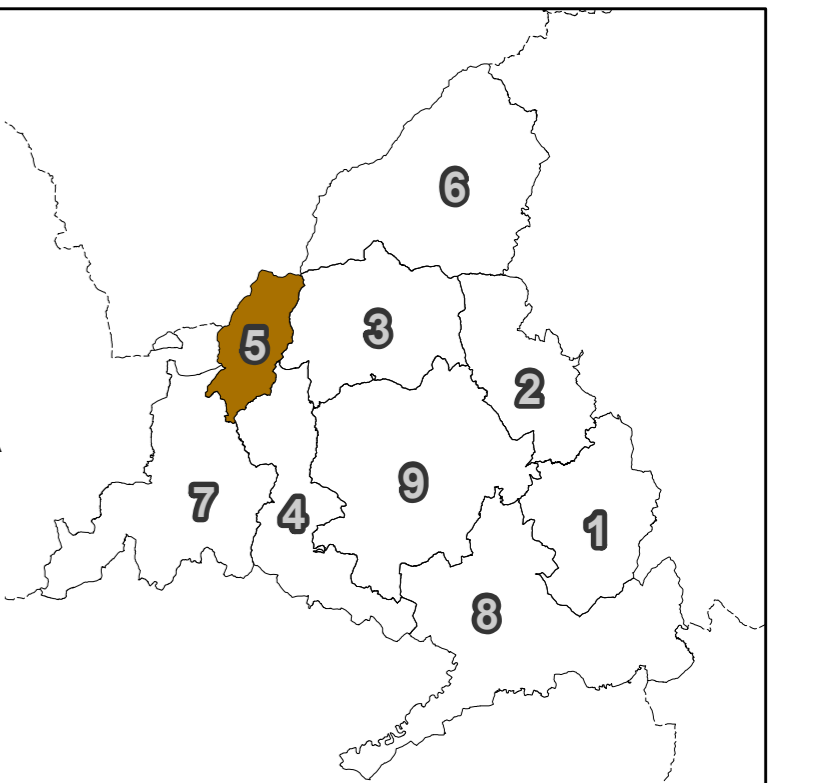
PLAN DE USO Y GESTIÓN DE VÍAS PECUARIAS DE LA COMUNIDAD DE MADRID
IMAGEN OBJETIVO

IMAGEN OBJETIVO DE LA RED DE VÍAS PECUARIAS

- BÁSICAS
- COMPLEMENTARIAS
- RESIDUALES

- RESTO DE ZONAS
- SIERRA DE GUADARRAMA
- EMBALSE >10 Ha
- RÍOS
- MUNICIPIOS
- NÚCLEOS DE POBLACIÓN
- MUNICIPIO SIN VÍA PECUARIA

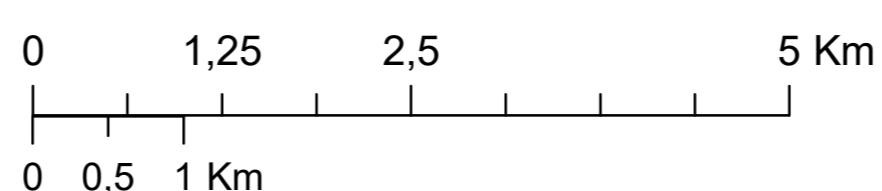
- ZONAS DEL PLAN DE USO Y GESTIÓN**
1. ALCARRIA MADRILEÑA
 2. CAMPIÑAS DEL JARAMA Y HENARES
 3. CUENCA ALTA DEL MANZANARES Y CUENCA DEL GUADALIX
 4. CURSO MEDIO DEL GUADARRAMA
 5. SIERRA DE GUADARRAMA
 6. SIERRA NORTE
 7. SIERRA OESTE
 8. SURESTE
 9. ZONA METROPOLITANA



CONSEJERÍA DE MEDIO AMBIENTE,
 AGRICULTURA E INTERIOR
 Dirección General de Agricultura,
 Ganadería y Alimentación

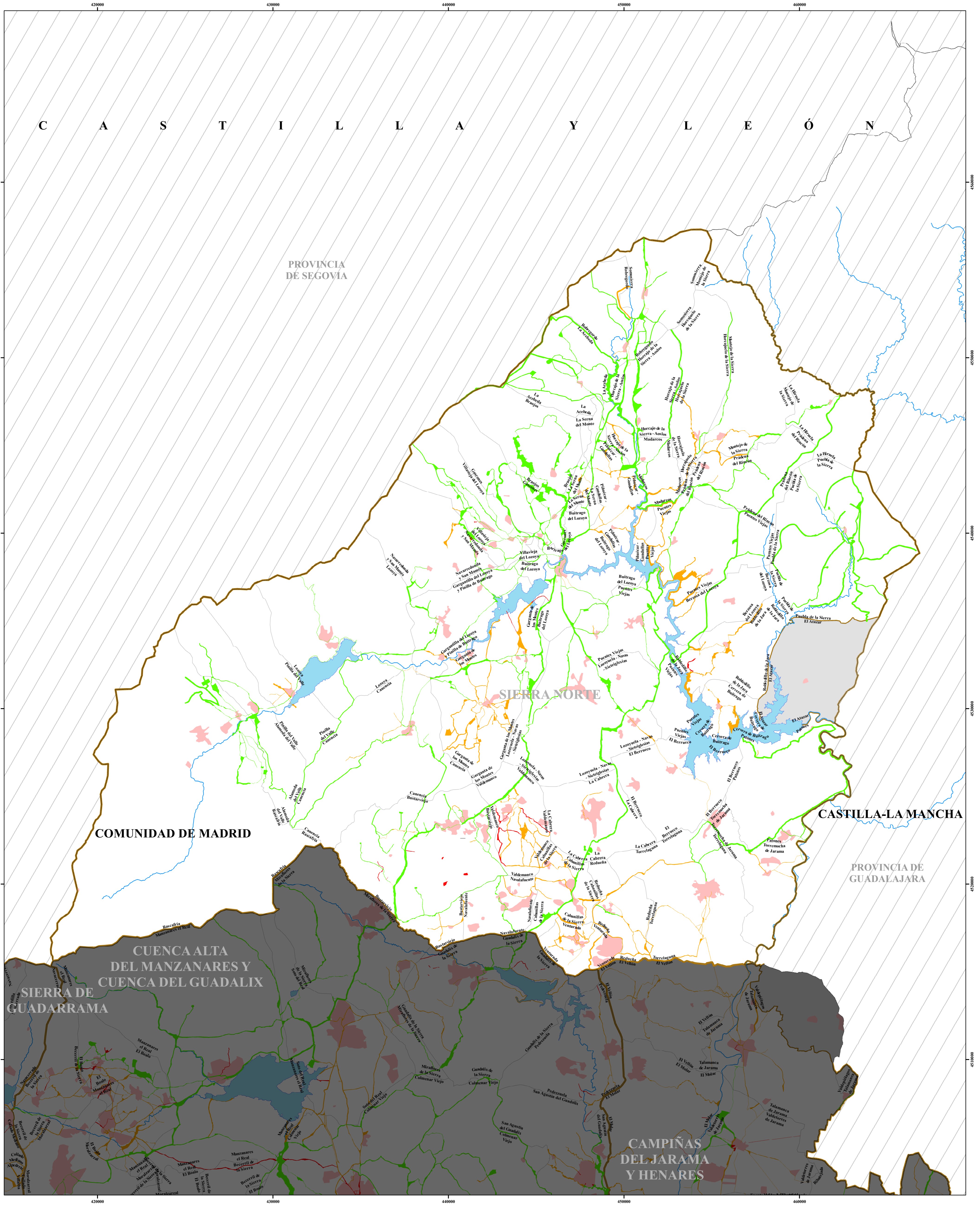


Sistema de coordenadas:
 ETRS 1989 UTM Zona 30 N



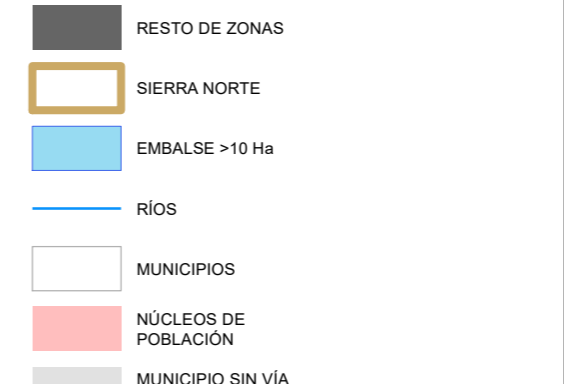
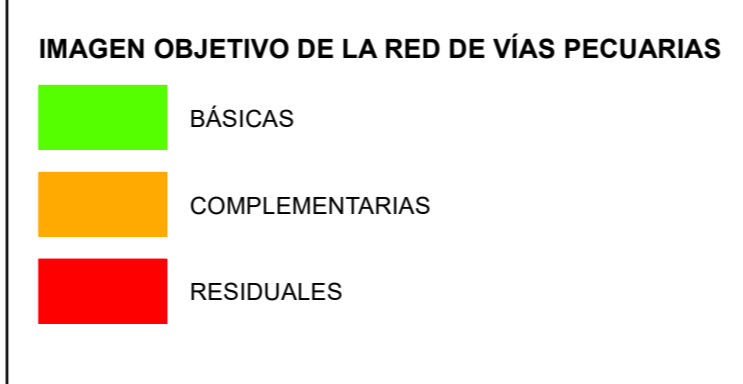
1:50.000

Marzo de 2026
 Formato de impresión A1



PLAN DE USO Y GESTIÓN DE VÍAS PECUARIAS DE LA COMUNIDAD DE MADRID

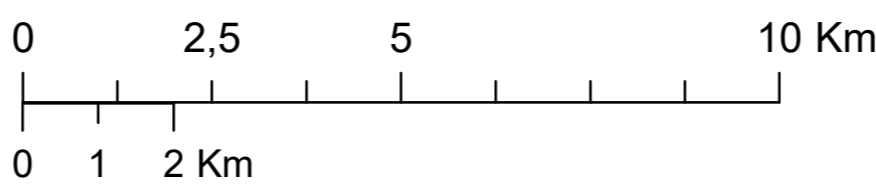
IMAGEN OBJETIVO



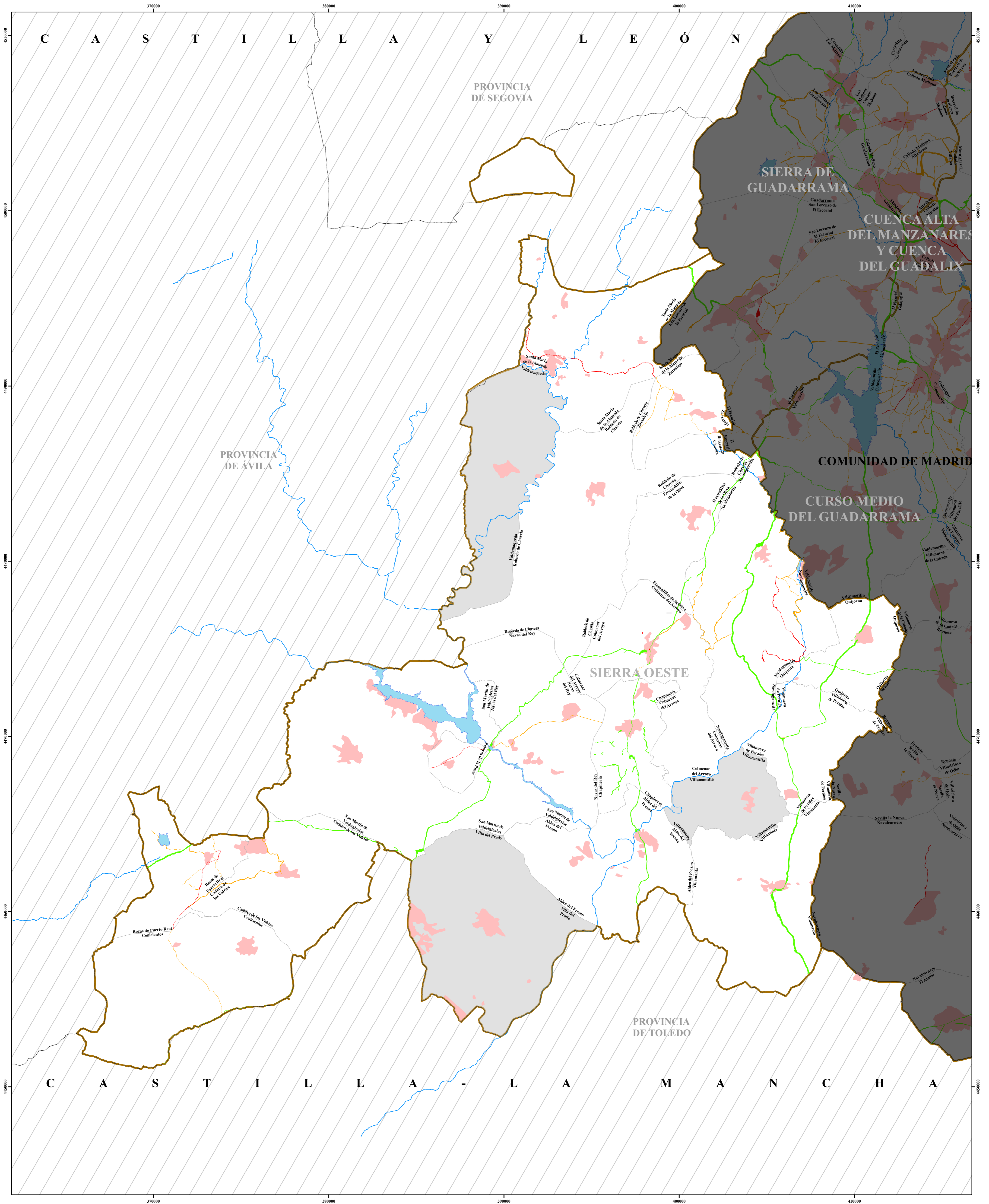
CONSEJERÍA DE MEDIO AMBIENTE, AGRICULTURA E INTERIOR
Dirección General de Agricultura, Ganadería y Alimentación



Sistema de coordenadas:
ETRS 1989 UTM Zona 30 N



1:100.000 Marzo de 2026
Formato de impresión A1



PLAN DE USO Y GESTIÓN DE VÍAS PECUARIAS DE LA COMUNIDAD DE MADRID

IMAGEN OBJETIVO

IMAGEN OBJETIVO DE LA RED DE VÍAS PECUARIAS

- BÁSICAS
- COMPLEMENTARIAS
- RESIDUALES

- RESTO DE ZONAS
- SIERRA OESTE
- EMBALSE >10 Ha
- RÍOS
- MUNICIPIOS
- NÚCLEOS DE POBLACIÓN
- MUNICIPIO SIN VÍA PECUARIA

ZONAS DEL PLAN DE USO Y GESTIÓN

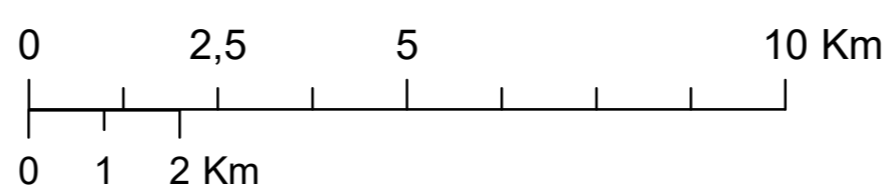
- 1. ALCARRIA MADRIENSA
- 2. CAMPIÑAS DEL JARAMA Y HENARES
- 3. CUENCA ALTA DEL MANZANARES Y CUENCA DEL GUADALUPE
- 4. CURSO MEDIO DEL GUADARRAMA
- 5. SIERRA DE GUADARRAMA
- 6. SIERRA NORTE
- 7. SIERRA OESTE
- 8. SURESTE
- 9. ZONA METROPOLITANA



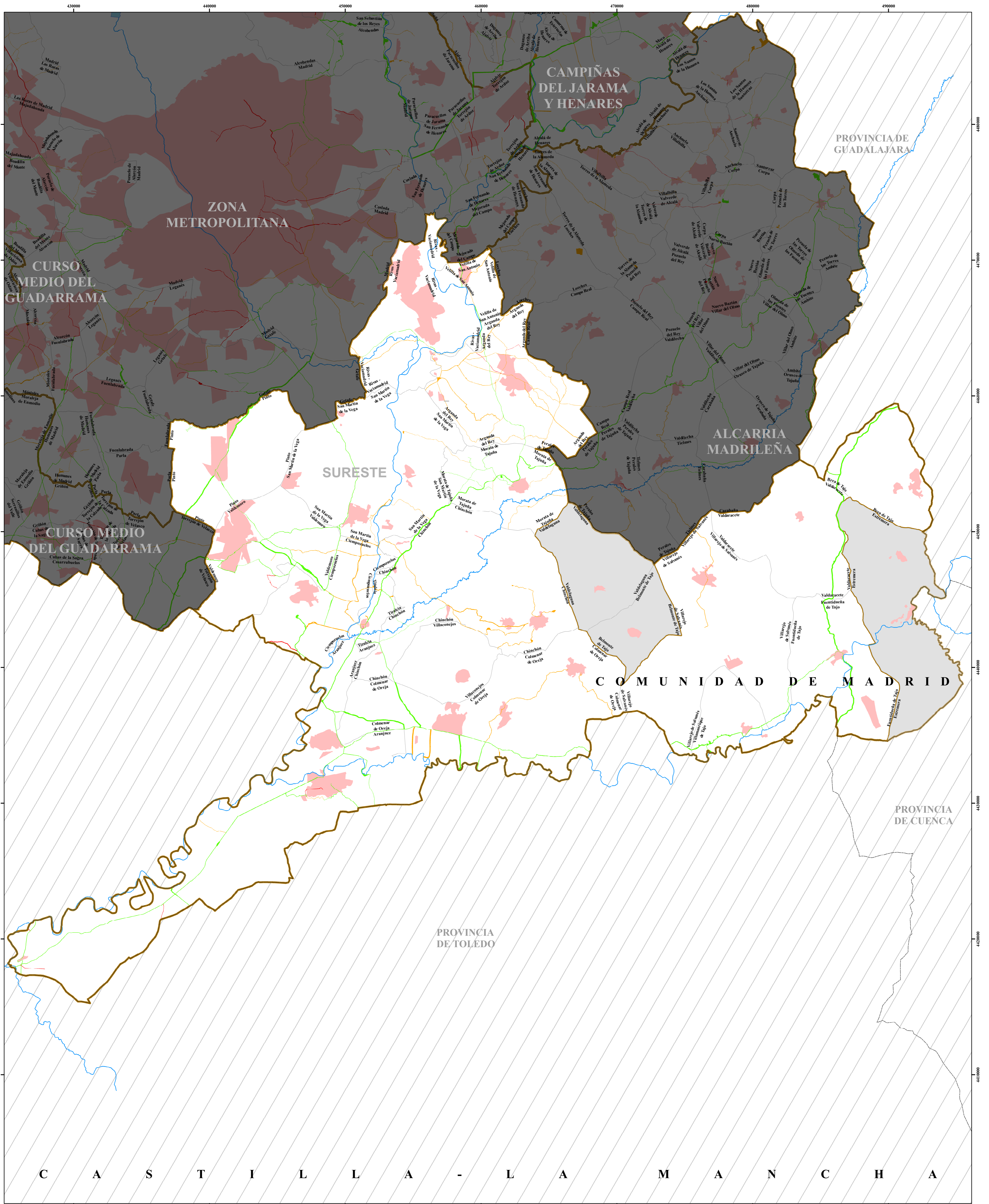
CONSEJERÍA DE MEDIO AMBIENTE, AGRICULTURA E INTERIOR
Dirección General de Agricultura, Ganadería y Alimentación



Sistema de coordenadas:
ETRS 1989 UTM Zona 30 N



1:100.000 Marzo de 2026
Formato de impresión A1



PLAN DE USO Y GESTIÓN DE VÍAS PECUARIAS DE LA COMUNIDAD DE MADRID
IMAGEN OBJETIVO

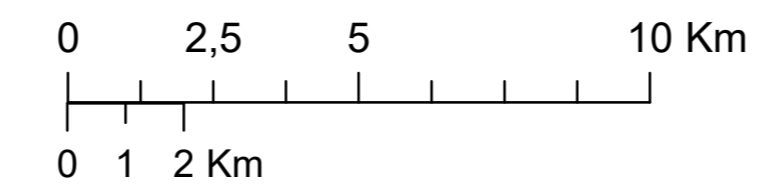
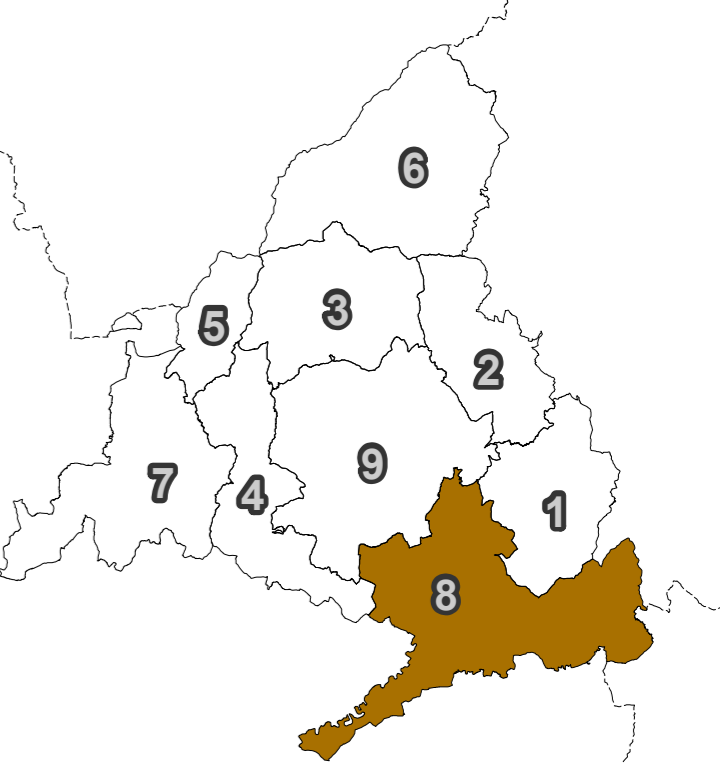
IMAGEN OBJETIVO DE LA RED DE VÍAS PECUARIAS

- BÁSICAS
- COMPLEMENTARIAS
- RESIDUALES

- RESTO DE ZONAS
- SURESTE
- EMBALSE >10 Ha
- RÍOS
- MUNICIPIOS
- NÚCLEOS DE POBLACIÓN
- MUNICIPIO SIN VÍA PECUARIA

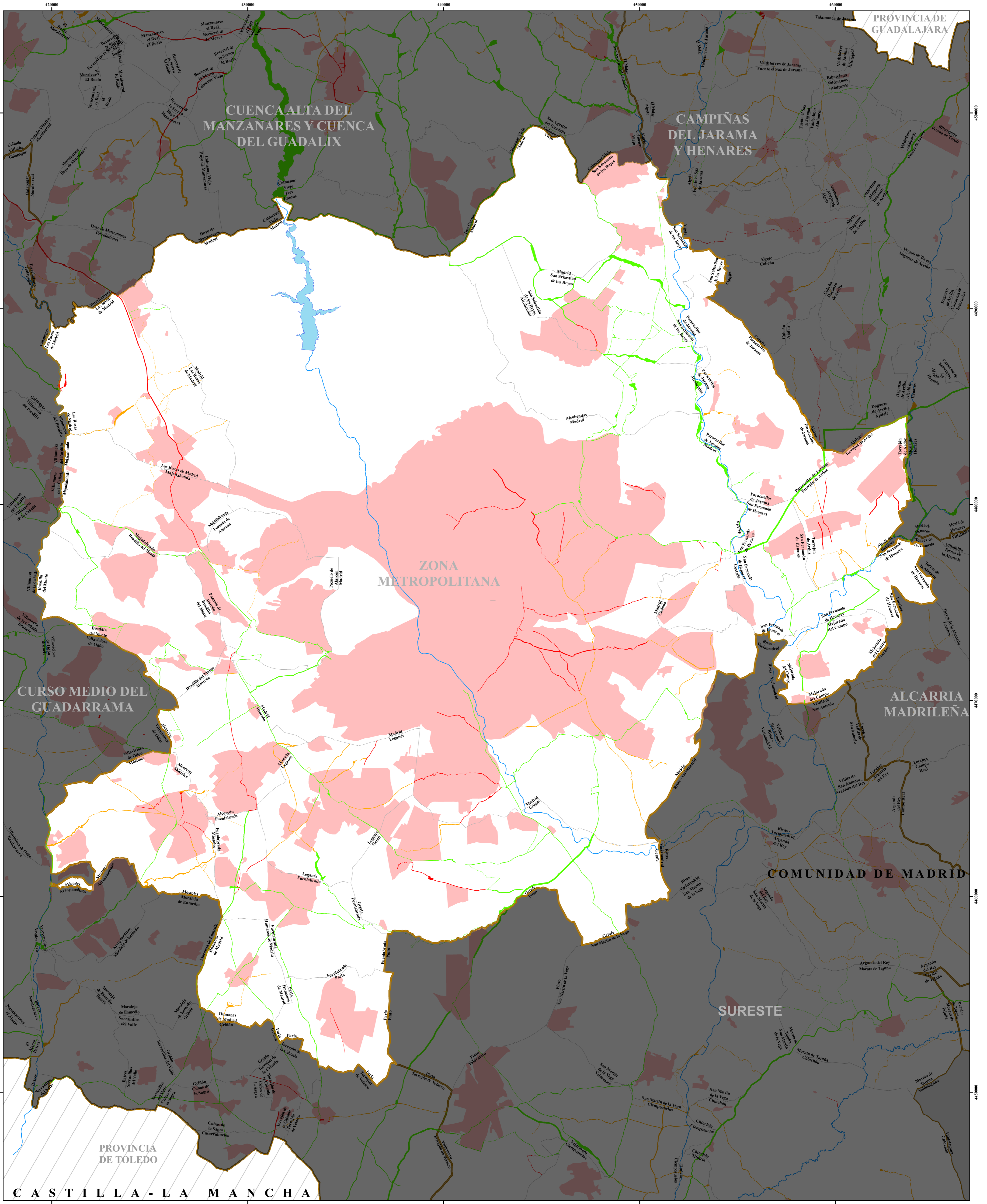
ZONAS DEL PLAN DE USO Y GESTIÓN

- 1. ALCARRIA MADRILEÑA
- 2. CAMPIÑAS DEL JARAMA Y HENARES
- 3. CUENCA ALTA DEL MANZANARES Y CUENCA DEL GUADALIX
- 4. CURSO MEDIO DEL GUADARRAMA
- 5. SIERRA DE GUADARRAMA
- 6. SIERRA NORTE
- 7. SIERRA OESTE
- 8. SURESTE
- 9. ZONA METROPOLITANA



Sistema de coordenadas:
ETRS 1989 UTM Zona 30 N

1:130.000 Marzo de 2026
Formato de impresión A1



PLAN DE USO Y GESTIÓN DE VÍAS PECUARIAS DE LA COMUNIDAD DE MADRID

IMAGEN OBJETIVO

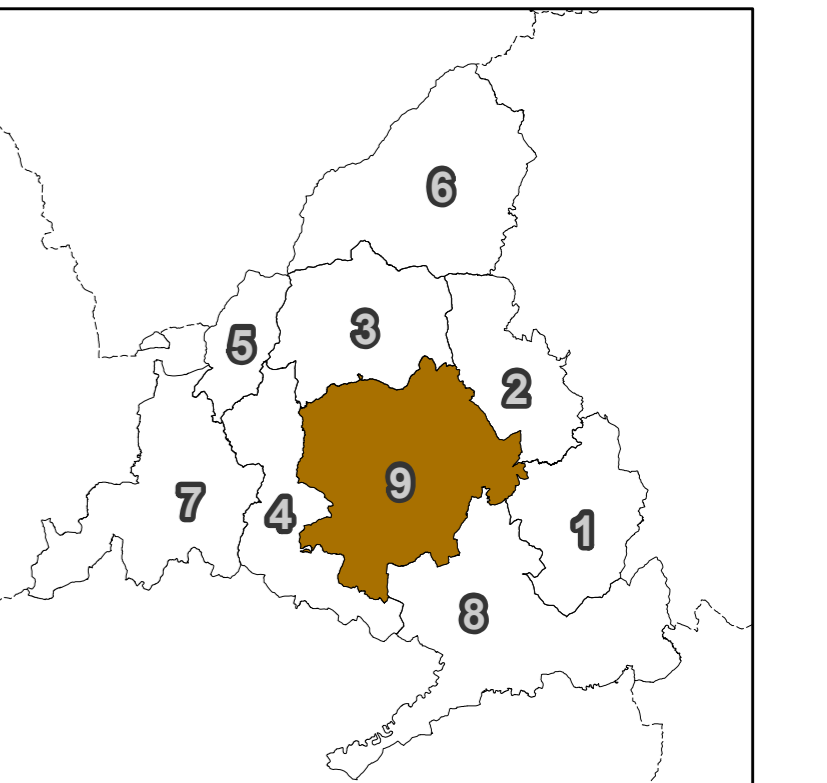
IMAGEN OBJETIVO DE LA RED DE VÍAS PECUARIAS

- BÁSICAS
- COMPLEMENTARIAS
- RESIDUALES

- RESTO DE ZONAS
- ZONA METROPOLITANA
- EMBALSE >10 Ha
- RÍOS
- MUNICIPIOS
- NÚCLEOS DE POBLACIÓN
- MUNICIPIO SIN VÍA PECUARIA

ZONAS DEL PLAN DE USO Y GESTIÓN

1. ALCARRIA MADRILEÑA
2. CAMPIÑAS DEL JARAMA Y HENARES
3. CUENCA ALTA DEL MANZANARES Y CUENCA DEL GUADALIX
4. CURSO MEDIO DEL GUADARRAMA
5. SIERRA DE GUADARRAMA
6. SIERRA NORTE
7. SIERRA OESTE
8. SURESTE
9. ZONA METROPOLITANA



CONSEJERÍA DE MEDIO AMBIENTE,
AGRICULTURA E INTERIOR
Dirección General de Agricultura,
Ganadería y Alimentación



Sistema de coordenadas:
ETRS 1989 UTM Zona 30 N



1:90.000

Marzo de 2026
Formato de impresión A1