

422070 424070 426070 428070 430070 432070 434070

Población expuesta (en centenas)	
Intervalo	Le
55 - 60 dB(A)	0
60 - 65 dB(A)	0
65 - 70 dB(A)	0
70 - 75 dB(A)	0
> 75 dB(A)	0



4477508

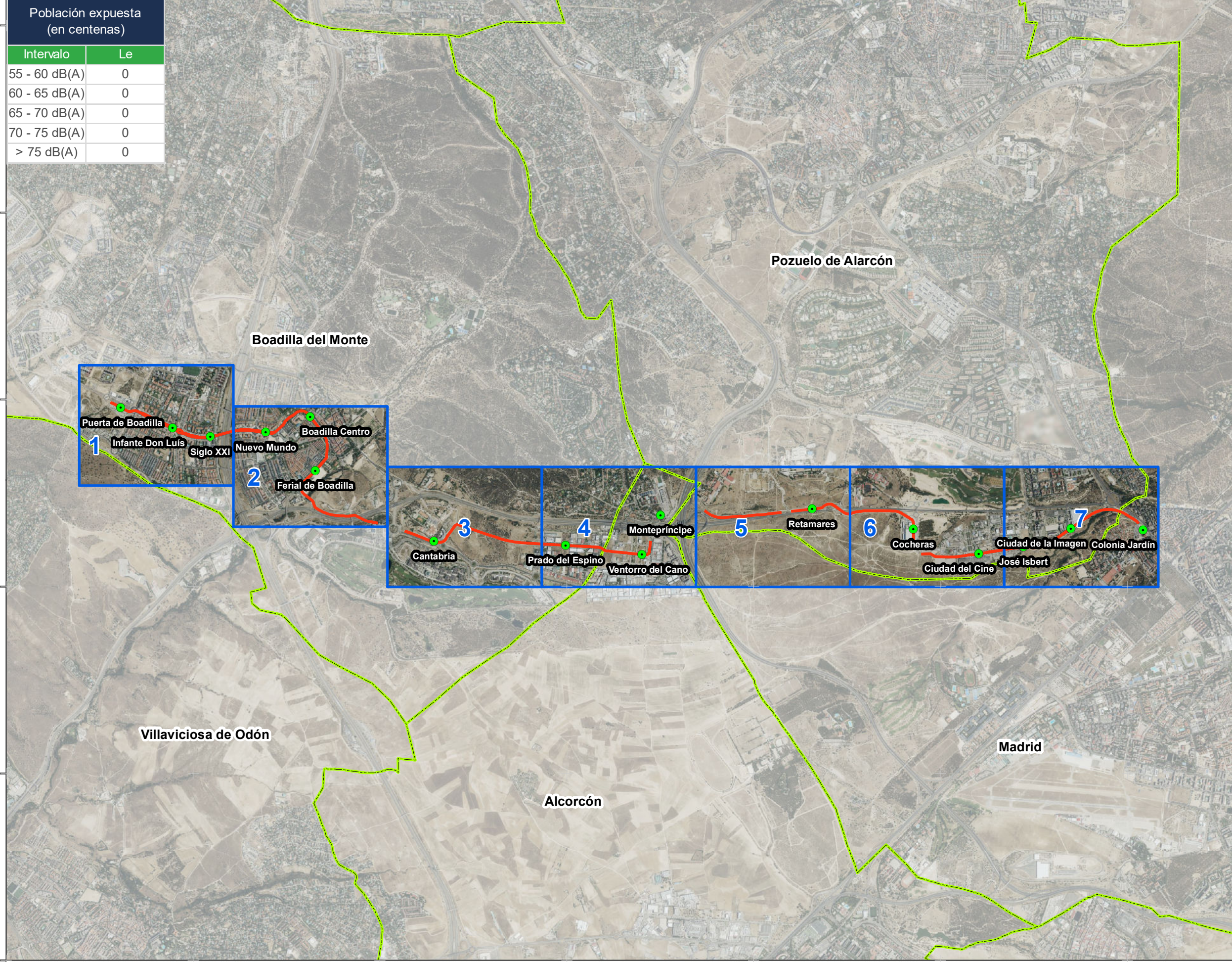
4475508

4473508

4471508

4469508

4467508



**Distribución de hojas**

Hojas representadas

**UME**

Línea ML3

Estación

**Base cartográfica**

Límite de Término Municipal

- Sistema de coordenadas: ETRS89.  
Proyección UTM. Huso 30 N.



Consultora: Eurocontrol

Fecha: Julio 2025

Escala original DIN A3  
1:40.000

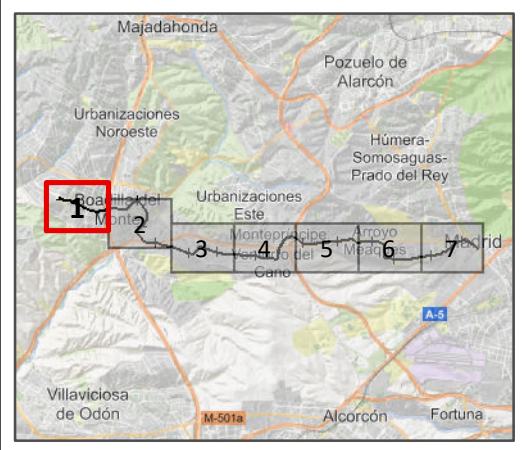
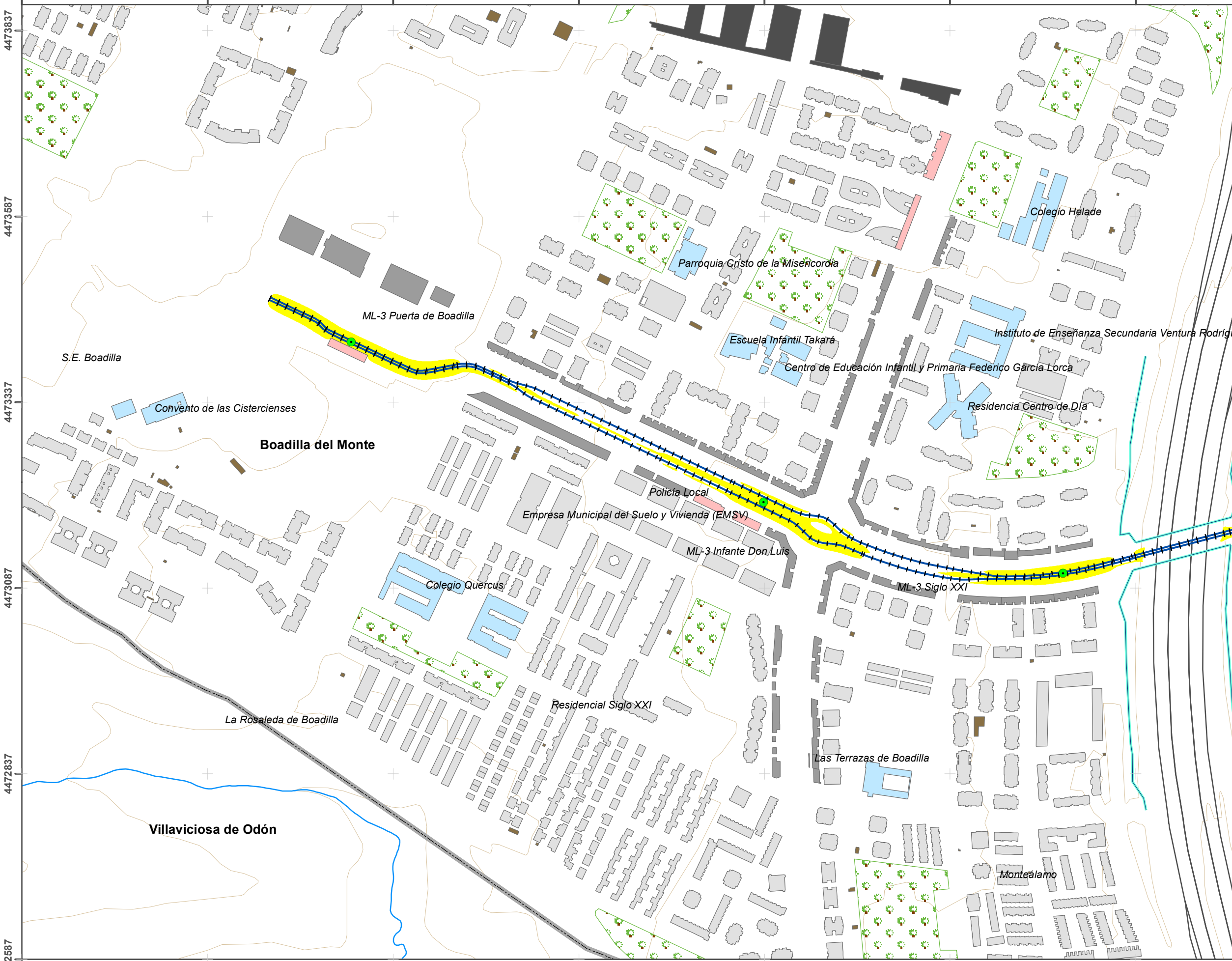


MAPA ESTRATÉGICO DE RUIDO DE LAS LÍNEAS ML2 Y ML3 DE METRO LIGERO OESTE. CUARTA FASE.

Página: 0

Mapa de Niveles Sonoros.  
Periodo tarde. Le  
Línea ML3

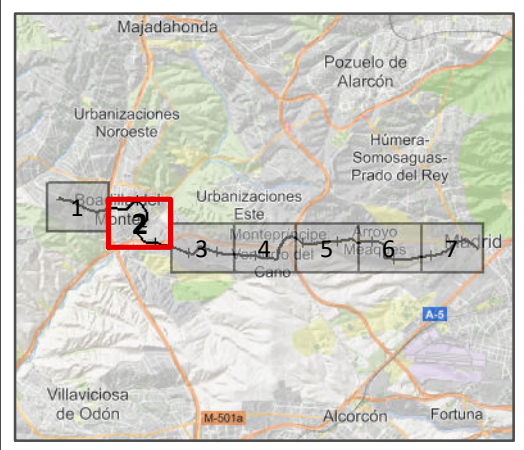
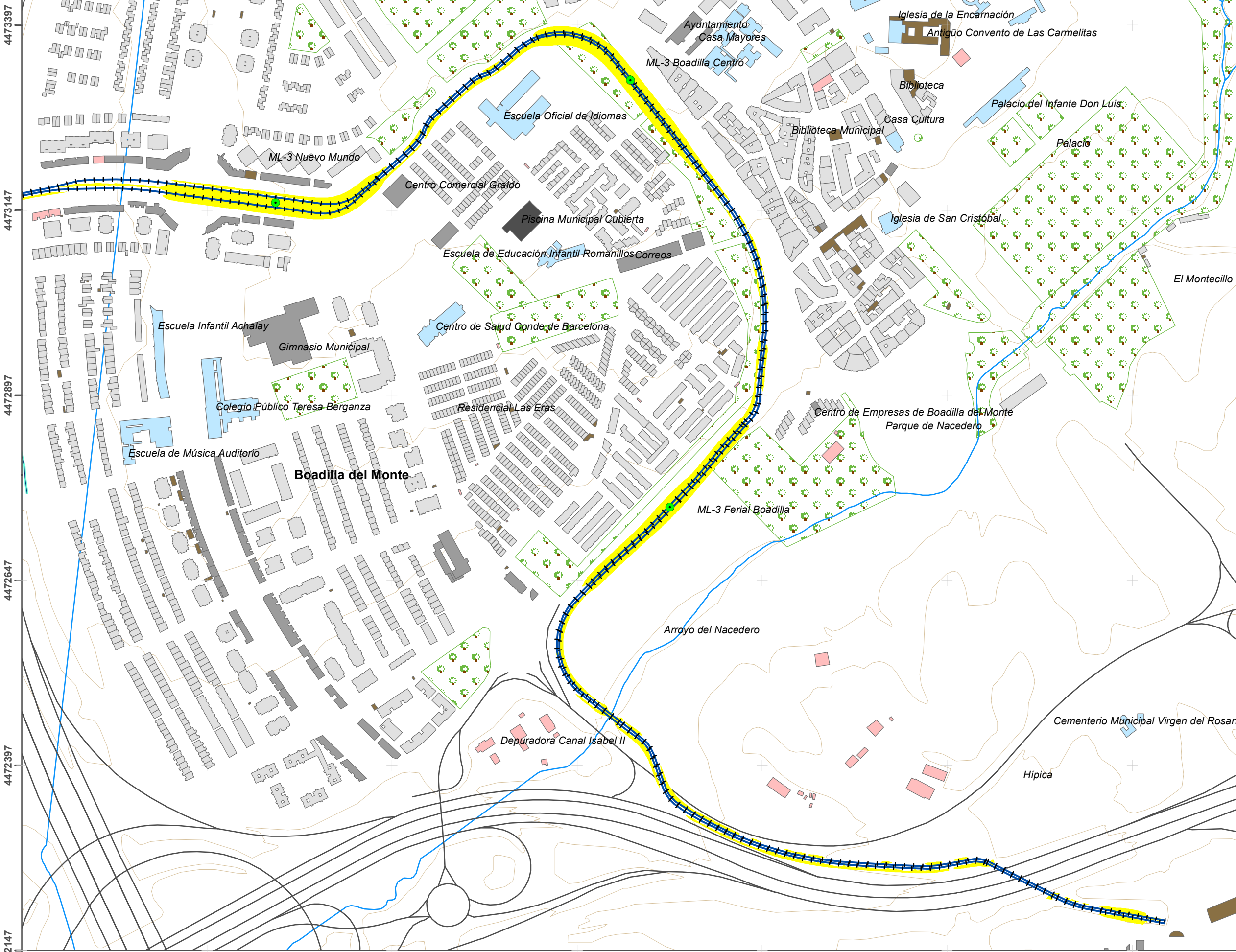
422853 423103 423353 423603 423853 424103 424353



- UME**
- +— Línea ML3
  - Estación
- Niveles sonoros**
- 55 - 60 dB(A)
  - 60 - 65 dB(A)
  - 65 - 70 dB(A)
  - 70 - 75 dB(A)
  - > 75 dB(A)
- Usos edificaciones**
- Sanitario, docente o cultural
  - Residencial
  - Terciario
  - Recreativo
  - Industrial
  - Otros usos
- Base cartográfica**
- Carretera
  - Ferrocarril
  - Pantallas acústicas
  - Río
  - Zonas verdes
  - Límite de Término Municipal
  - Curvas de nivel

- Sistema de coordenadas: ETRS89. Proyección UTM. Huso 30 N.

424503 424753 425003 425253 425503 425753 426003



- UME**
- +— Línea ML3
  - Estación
- Niveles sonoros**
- 55 - 60 dB(A)
  - 60 - 65 dB(A)
  - 65 - 70 dB(A)
  - 70 - 75 dB(A)
  - > 75 dB(A)
- Usos edificaciones**
- Sanitario, docente o cultural
  - Residencial
  - Terciario
  - Recreativo
  - Industrial
  - Otros usos
- Base cartográfica**
- Carretera
  - Ferrocarril
  - Pantallas acústicas
  - Río
  - Zonas verdes
  - Límite de Término Municipal
  - Curvas de nivel

- Sistema de coordenadas: ETRS89.  
Proyección UTM. Huso 30 N.



Consultora: Eurocontrol

Fecha: Julio 2025

Escala original DIN A3  
1:5.000

MAPA ESTRATÉGICO DE RUIDO DE LAS LÍNEAS ML2 Y ML3 DE METRO LIGERO OESTE. CUARTA FASE.

Página: 2

Mapa de Niveles Sonoros. Período tarde. Le Línea ML3

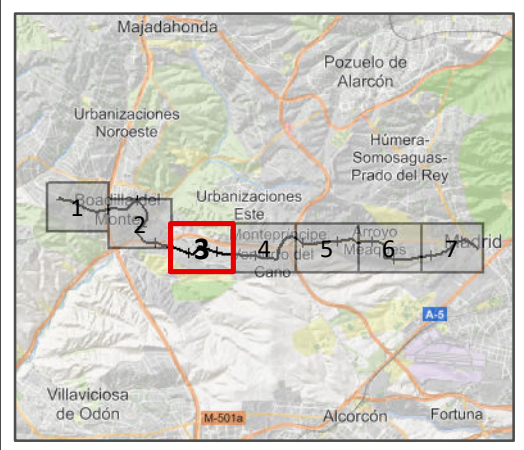
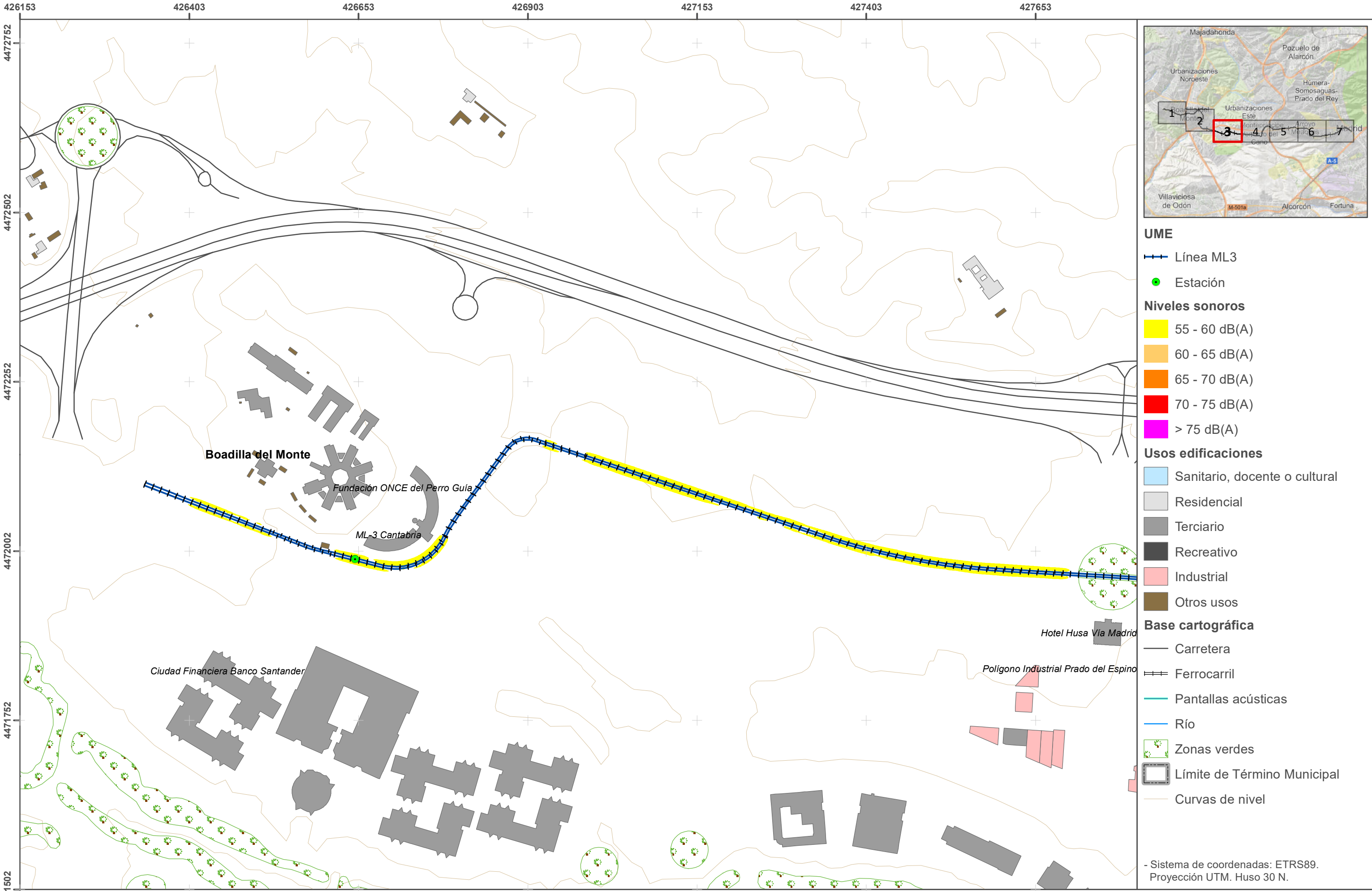
4472147

4472647

4472897

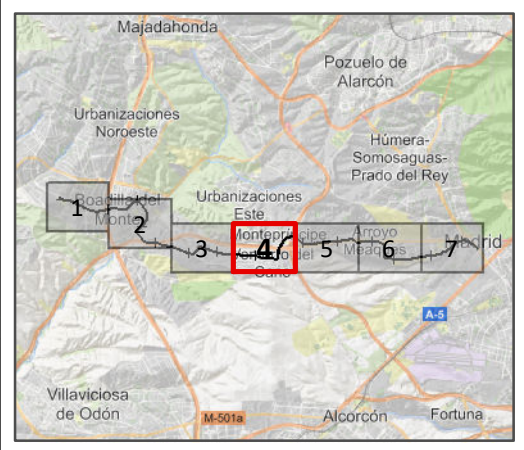
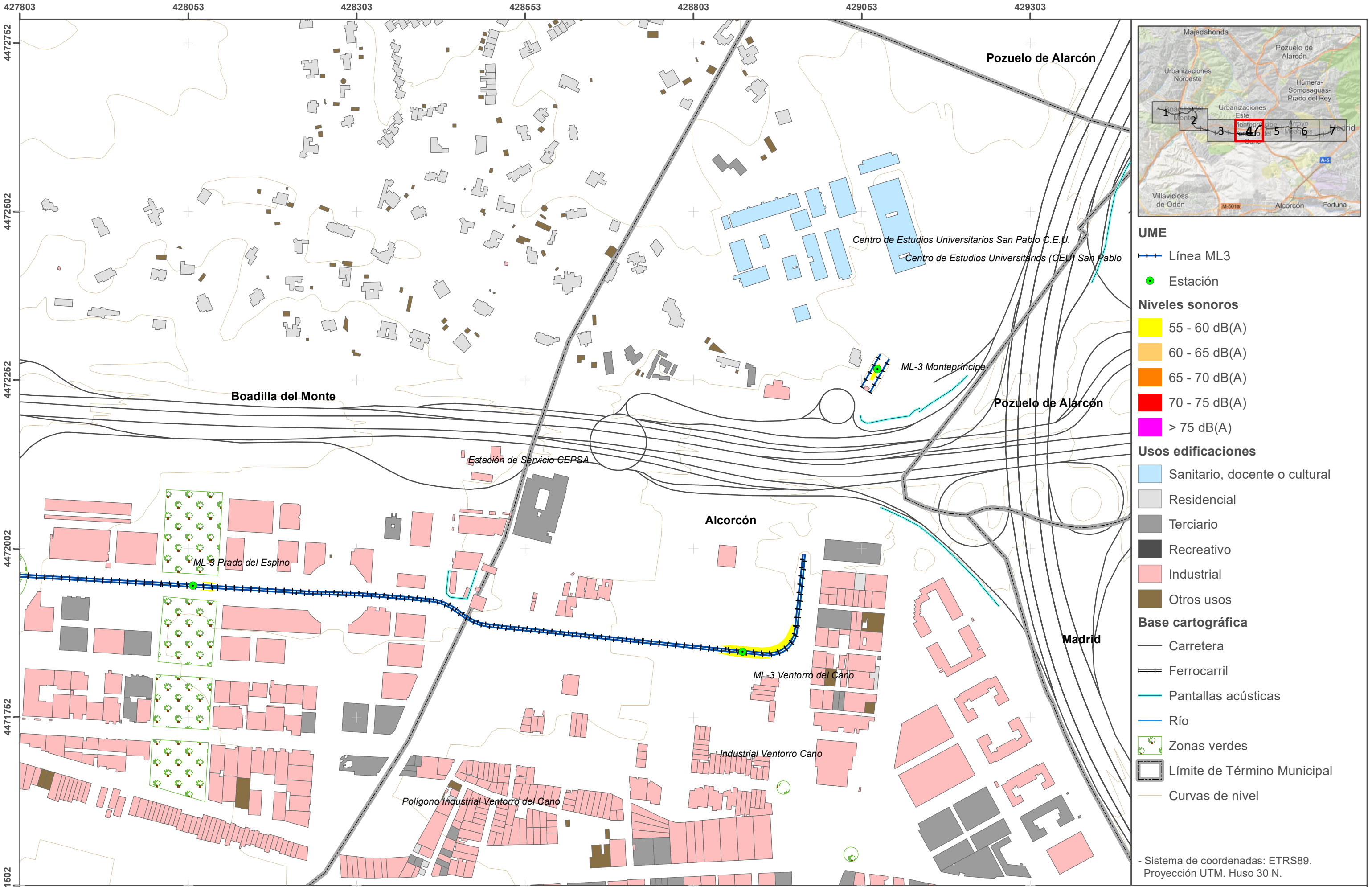
4473147

4473397



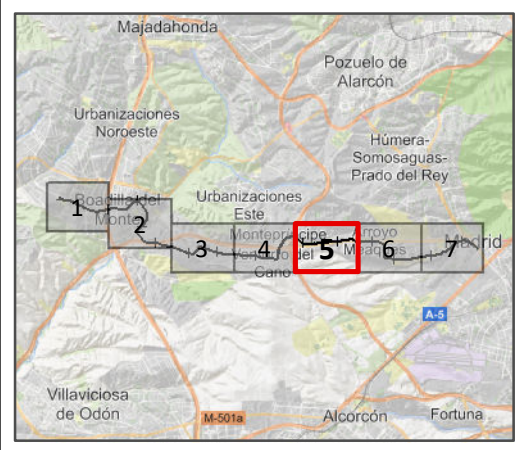
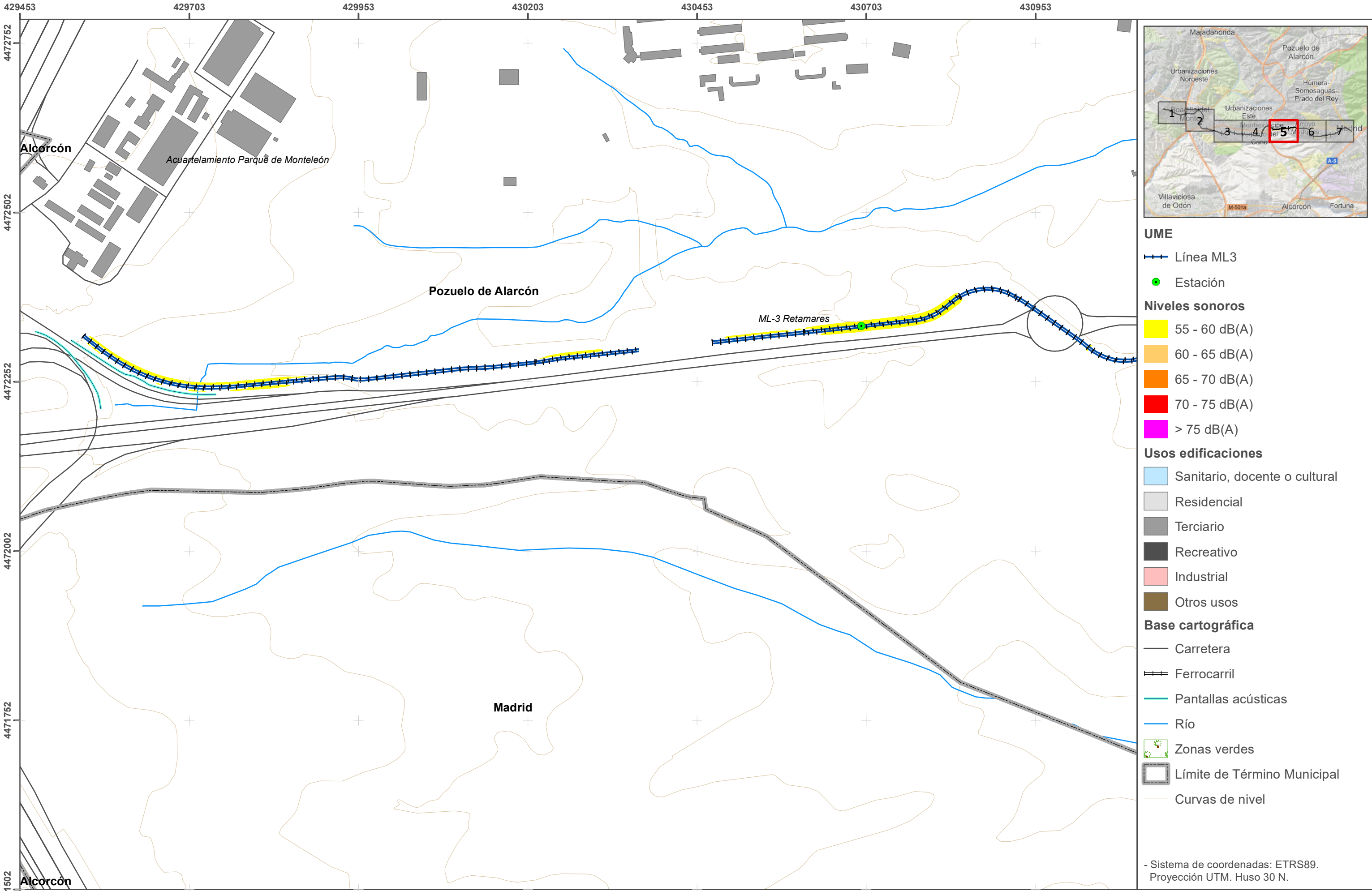
- UME**
- Línea ML3
  - Estación
- Niveles sonoros**
- 55 - 60 dB(A)
  - 60 - 65 dB(A)
  - 65 - 70 dB(A)
  - 70 - 75 dB(A)
  - > 75 dB(A)
- Usos edificaciones**
- Sanitario, docente o cultural
  - Residencial
  - Terciario
  - Recreativo
  - Industrial
  - Otros usos
- Base cartográfica**
- Carretera
  - Ferrocarril
  - Pantallas acústicas
  - Río
  - Zonas verdes
  - Límite de Término Municipal
  - Curvas de nivel

- Sistema de coordenadas: ETRS89.  
Proyección UTM. Huso 30 N.



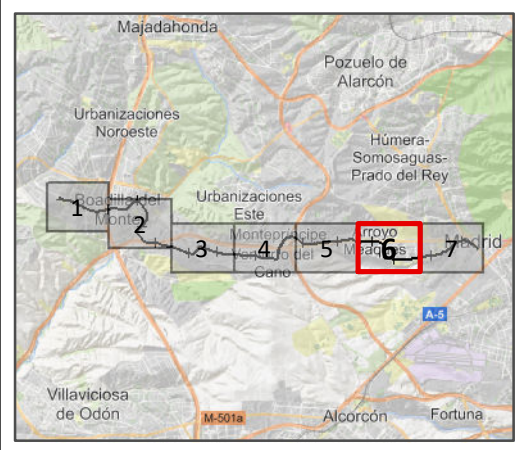
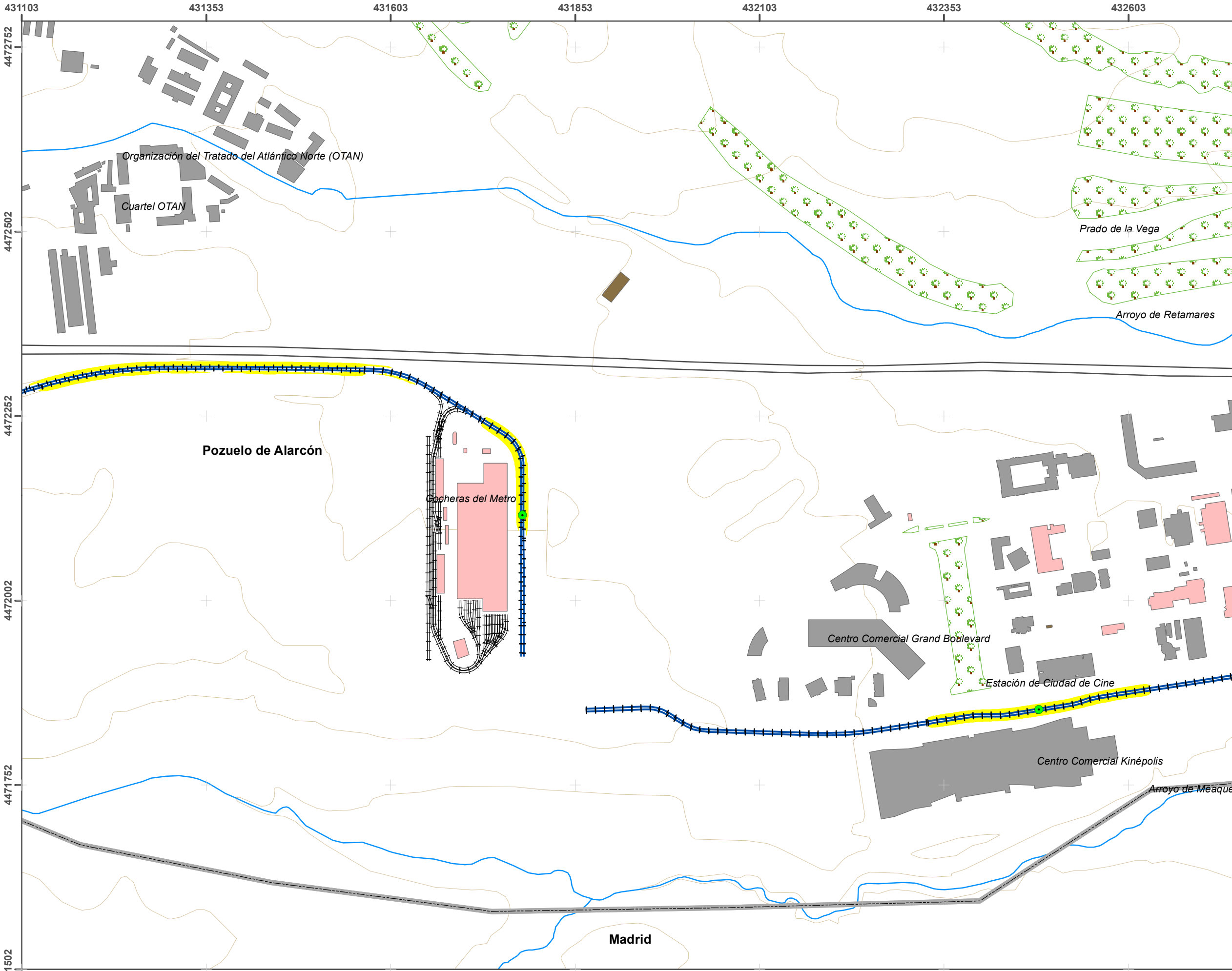
- UME**
- Línea ML3
  - Estación
- Niveles sonoros**
- 55 - 60 dB(A)
  - 60 - 65 dB(A)
  - 65 - 70 dB(A)
  - 70 - 75 dB(A)
  - > 75 dB(A)
- Usos edificaciones**
- Sanitario, docente o cultural
  - Residencial
  - Terciario
  - Recreativo
  - Industrial
  - Otros usos
- Base cartográfica**
- Carretera
  - Ferrocarril
  - Pantallas acústicas
  - Río
  - Zonas verdes
  - Límite de Término Municipal
  - Curvas de nivel

- Sistema de coordenadas: ETRS89.  
Proyección UTM. Huso 30 N.



- UME**
- +— Línea ML3
  - Estación
- Niveles sonoros**
- 55 - 60 dB(A)
  - 60 - 65 dB(A)
  - 65 - 70 dB(A)
  - 70 - 75 dB(A)
  - > 75 dB(A)
- Usos edificaciones**
- Sanitario, docente o cultural
  - Residencial
  - Terciario
  - Recreativo
  - Industrial
  - Otros usos
- Base cartográfica**
- Carretera
  - Ferrocarril
  - Pantallas acústicas
  - Río
  - Zonas verdes
  - Límite de Término Municipal
  - Curvas de nivel

- Sistema de coordenadas: ETRS89.  
Proyección UTM. Huso 30 N.



**UME**

- +— Línea ML3
- Estación

**Niveles sonoros**

- 55 - 60 dB(A)
- 60 - 65 dB(A)
- 65 - 70 dB(A)
- 70 - 75 dB(A)
- > 75 dB(A)

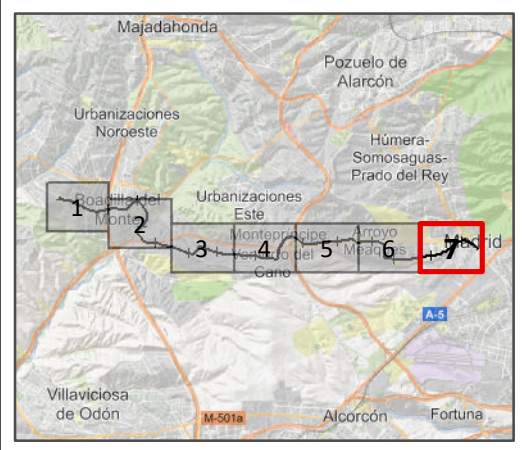
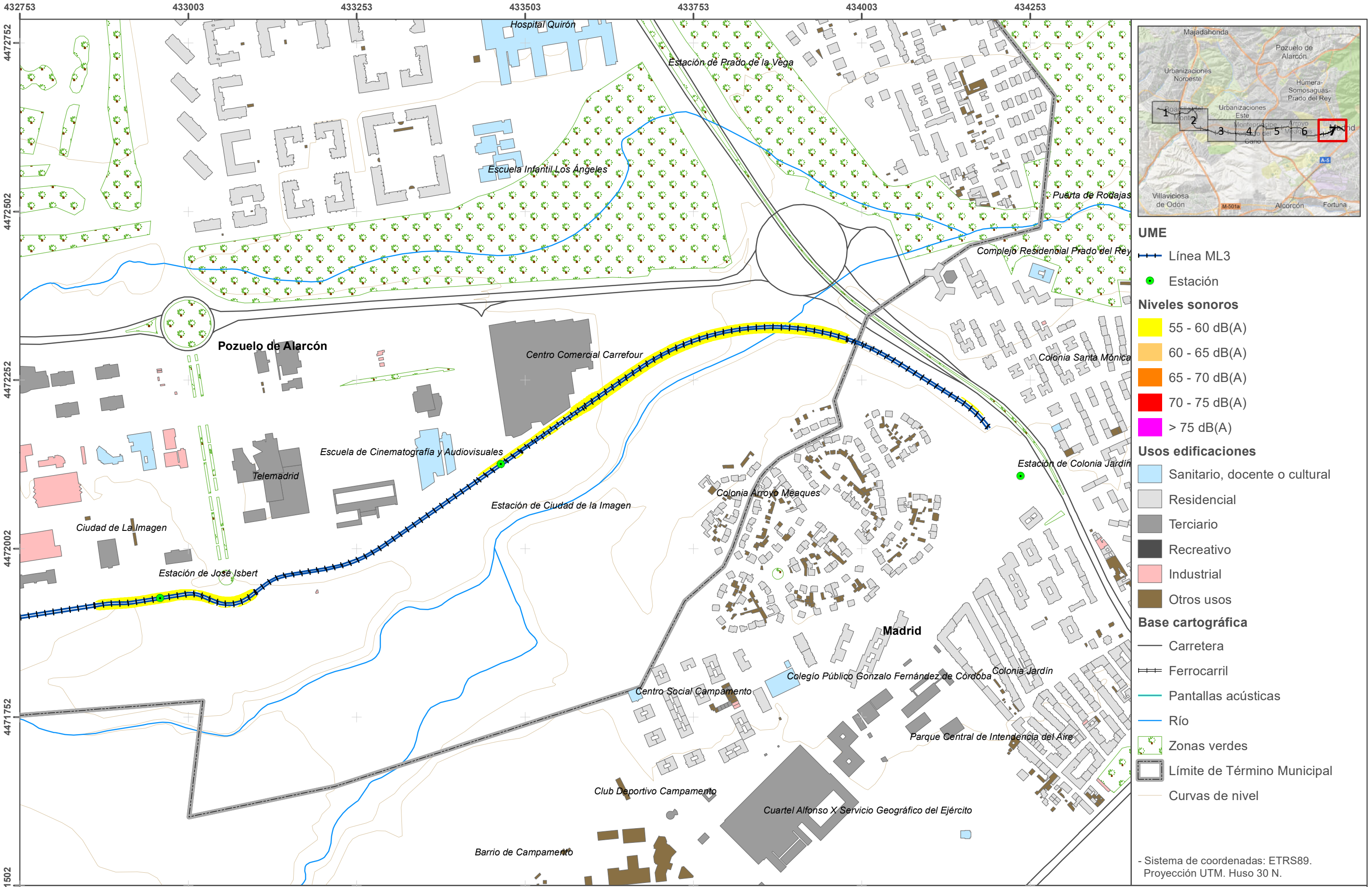
**Usos edificaciones**

- Sanitario, docente o cultural
- Residencial
- Terciario
- Recreativo
- Industrial
- Otros usos

**Base cartográfica**

- Carretera
- Ferrocarril
- Pantallas acústicas
- Río
- Zonas verdes
- Límite de Término Municipal
- Curvas de nivel

- Sistema de coordenadas: ETRS89.  
Proyección UTM. Huso 30 N.



**UME**

- +— Línea ML3
- Estación

**Niveles sonoros**

- 55 - 60 dB(A)
- 60 - 65 dB(A)
- 65 - 70 dB(A)
- 70 - 75 dB(A)
- > 75 dB(A)

**Usos edificaciones**

- Sanitario, docente o cultural
- Residencial
- Terciario
- Recreativo
- Industrial
- Otros usos

**Base cartográfica**

- Carretera
- Ferrocarril
- Pantallas acústicas
- Río
- Zonas verdes
- Límite de Término Municipal
- Curvas de nivel

- Sistema de coordenadas: ETRS89.  
Proyección UTM. Huso 30 N.