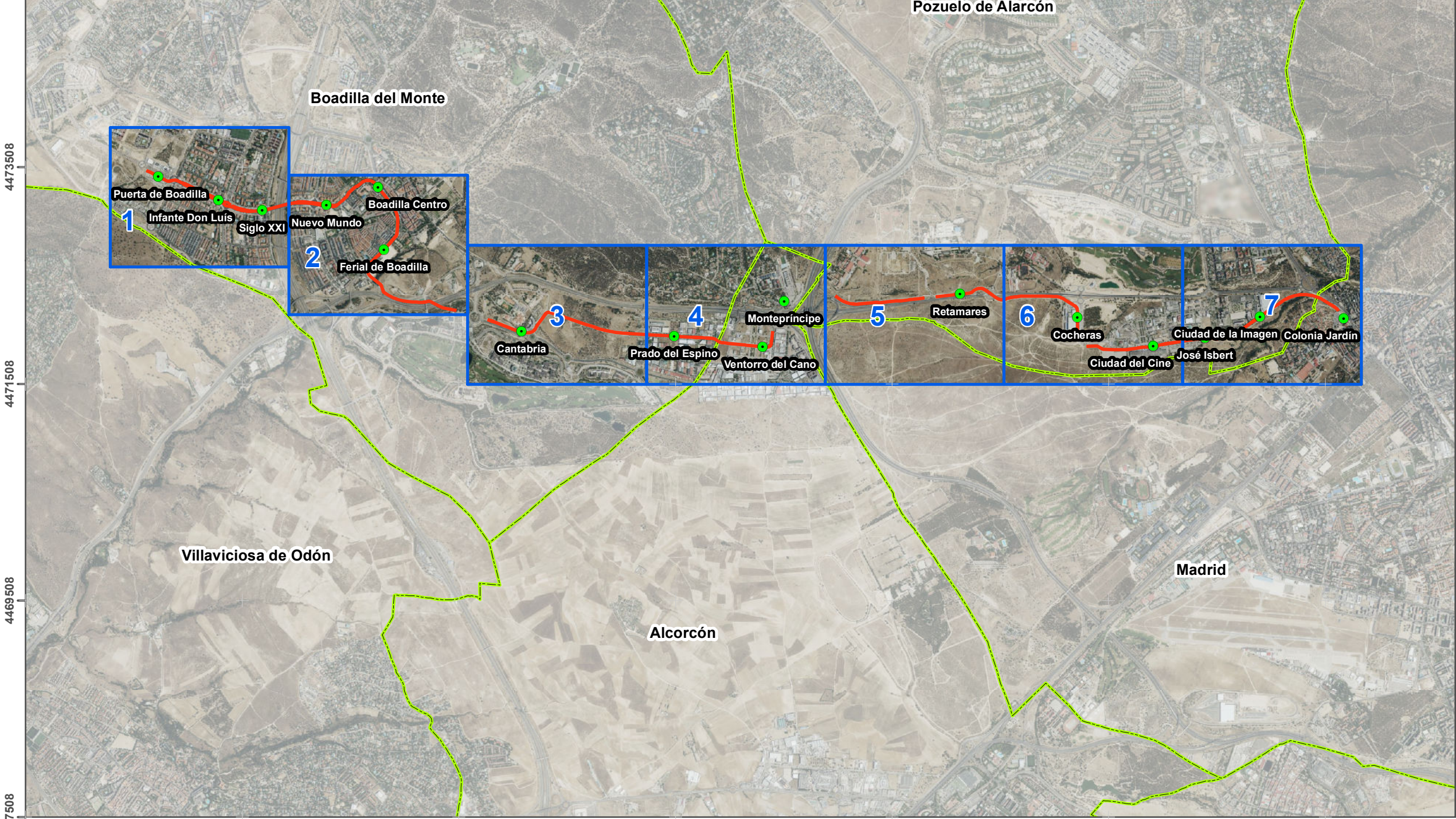


422070 424070 426070 428070 430070 432070 434070

Superficies Afectadas		
Lden dB(A)	Superficies (km <sup>2</sup> )	
> 55 dB(A)	0,38	
> 65 dB(A)	0,00	
> 75 dB(A)	0,00	
Población y viviendas expuestas		
Lden dB(A)	Viviendas (centenas)	Población (centenas)
> 55 dB(A)	0	0
> 65 dB(A)	0	0
> 75 dB(A)	0	0
Hospitales y colegios expuestos		
Lden dB(A)	Hospitales (unidades)	Colegios (unidades)
> 55 dB(A)	0	0
> 65 dB(A)	0	0
> 75 dB(A)	0	0



- Distribución de hojas**
- Hojas representadas
- UME**
- Línea ML3
  - Estación
- Base cartográfica**
- Límite de Término Municipal



- Sistema de coordenadas: ETRS89.  
Proyección UTM. Huso 30 N.



Consultora: Eurocontrol

Fecha: Julio 2025

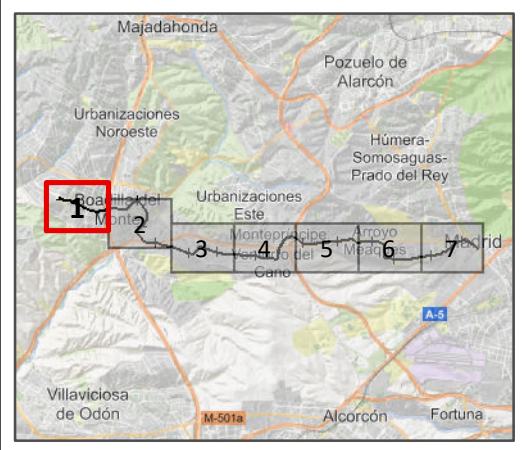
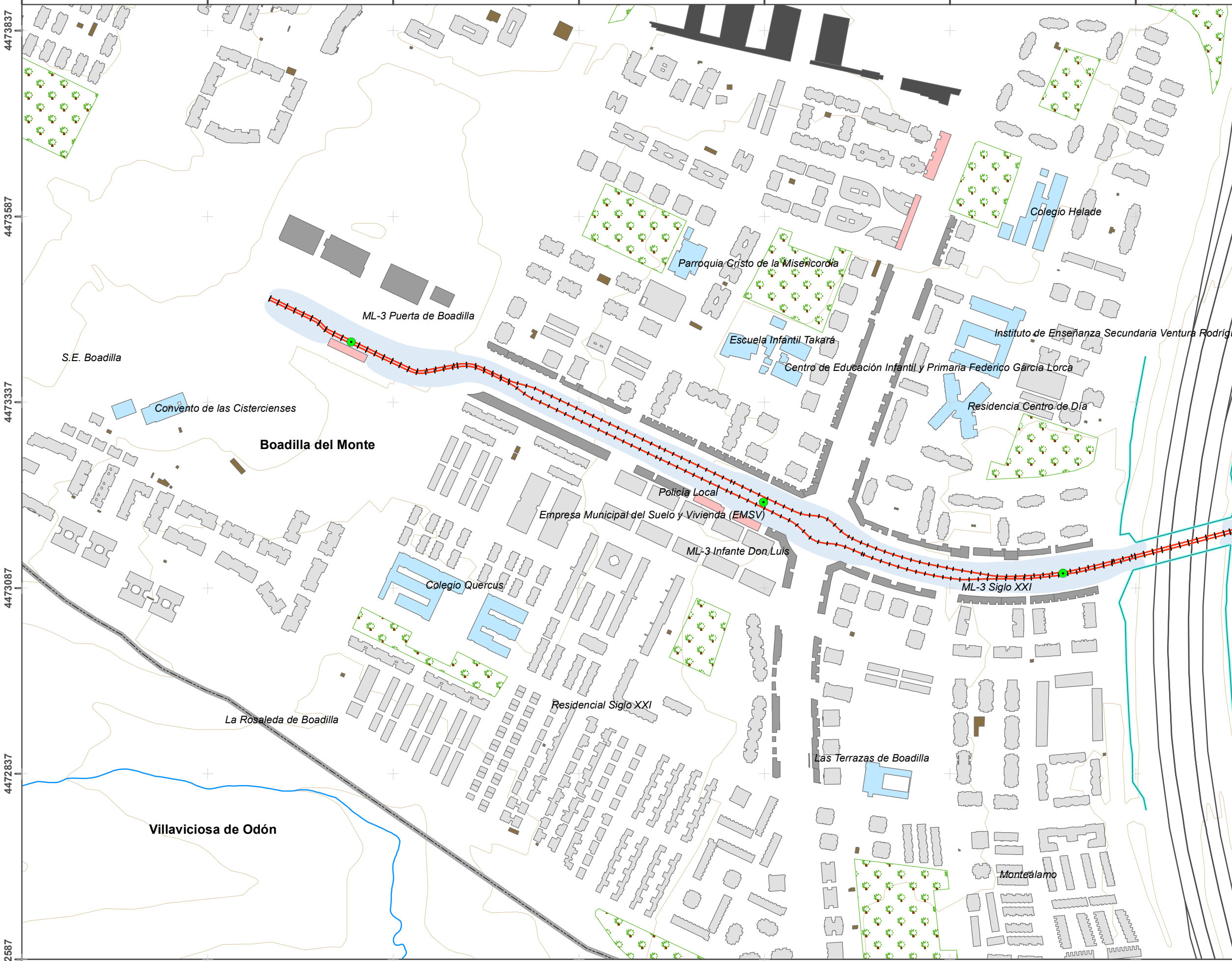
Escala original DIN A3  
1:40.000

MAPA ESTRATÉGICO DE RUIDO DE LAS LÍNEAS ML2 Y ML3 DE METRO LIGERO OESTE. CUARTA FASE.

Página: 0

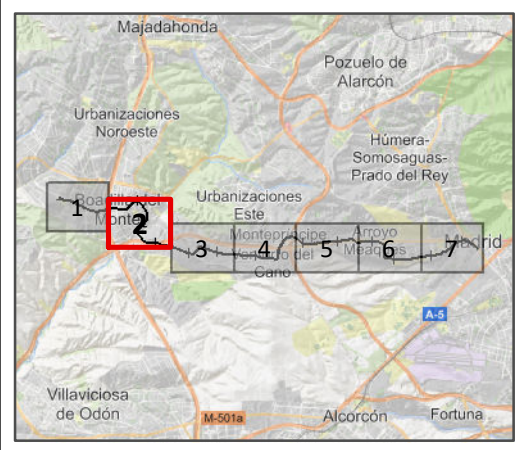
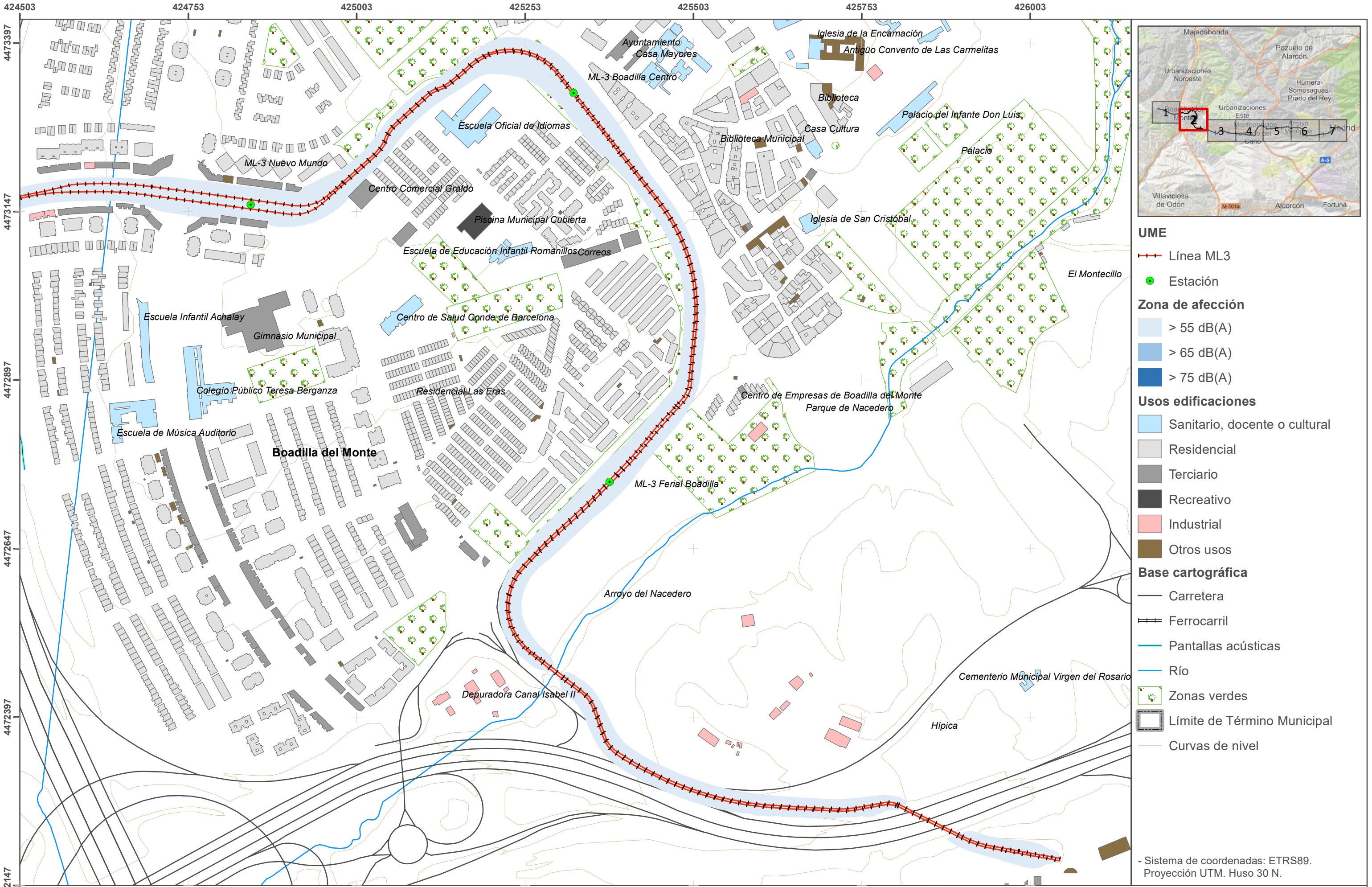
Mapa de Zona de Afección.  
Línea ML3

422853 423103 423353 423603 423853 424103 424353



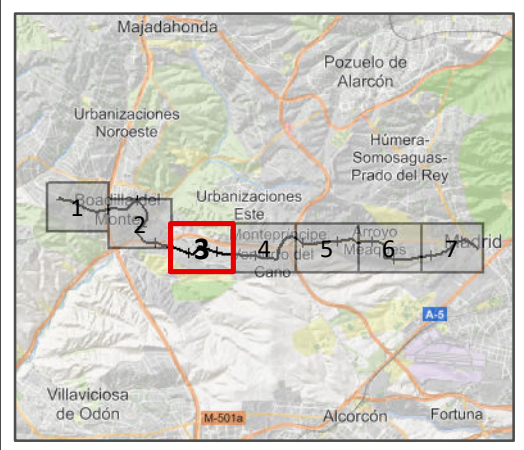
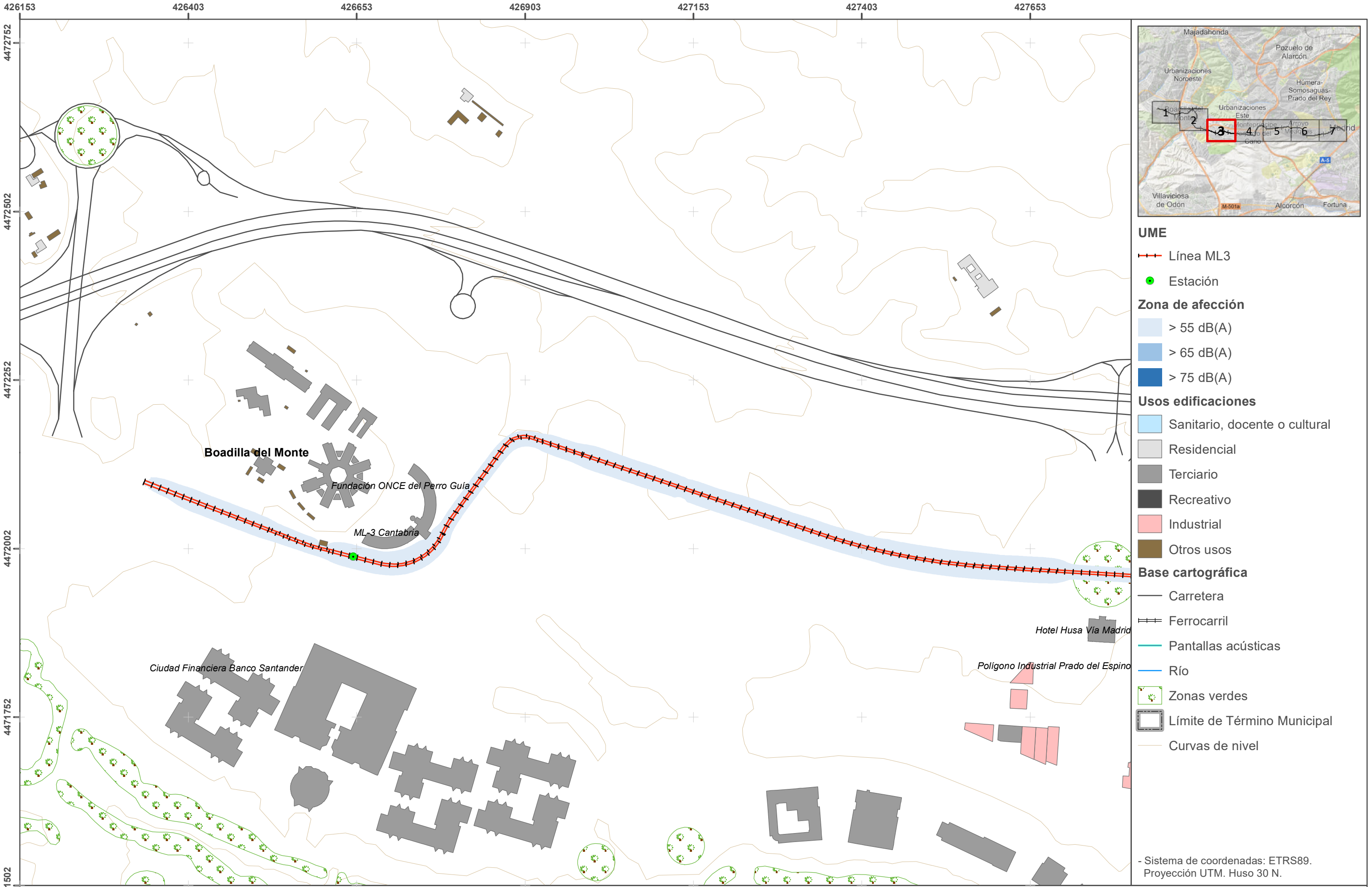
- UME**
- Línea ML3
  - Estación
- Zona de afectación**
- <span style="background-color: #d9ead3; border: 1px solid #ccc; display: inline-block; width: 15px; height: 10px; vertical-align: middle;">
  - <span style="background-color: #d9ead3; background-color: #f4cccc; border: 1px solid #ccc; display: inline-block; width: 15px; height: 10px; vertical-align: middle;">> 65 dB(A)
  - <span style="background-color: #d9ead3; background-color: #f4cccc; background-color: #e41e2c; border: 1px solid #ccc; display: inline-block; width: 15px; height: 10px; vertical-align: middle;">> 75 dB(A)
- Usos edificaciones**
- <span style="background-color: #d9ead3; border: 1px solid #ccc; display: inline-block; width: 15px; height: 10px; vertical-align: middle;"> Sanitario, docente o cultural
  - <span style="background-color: #f4cccc; border: 1px solid #ccc; display: inline-block; width: 15px; height: 10px; vertical-align: middle;"> Residencial
  - <span style="background-color: #e41e2c; border: 1px solid #ccc; display: inline-block; width: 15px; height: 10px; vertical-align: middle;"> Terciario
  - <span style="background-color: #cfe2f3; border: 1px solid #ccc; display: inline-block; width: 15px; height: 10px; vertical-align: middle;"> Recreativo
  - <span style="background-color: #f4cccc; background-color: #e41e2c; border: 1px solid #ccc; display: inline-block; width: 15px; height: 10px; vertical-align: middle;"> Industrial
  - <span style="background-color: #e41e2c; border: 1px solid #ccc; display: inline-block; width: 15px; height: 10px; vertical-align: middle;"> Otros usos
- Base cartográfica**
- Carretera
  - +— Ferrocarril
  - Pantallas acústicas
  - Río
  - Zonas verdes
  - Límite de Término Municipal
  - Curvas de nivel

- Sistema de coordenadas: ETRS89. Proyección UTM. Huso 30 N.



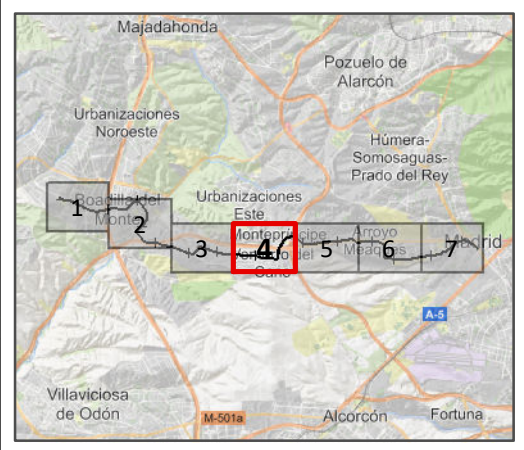
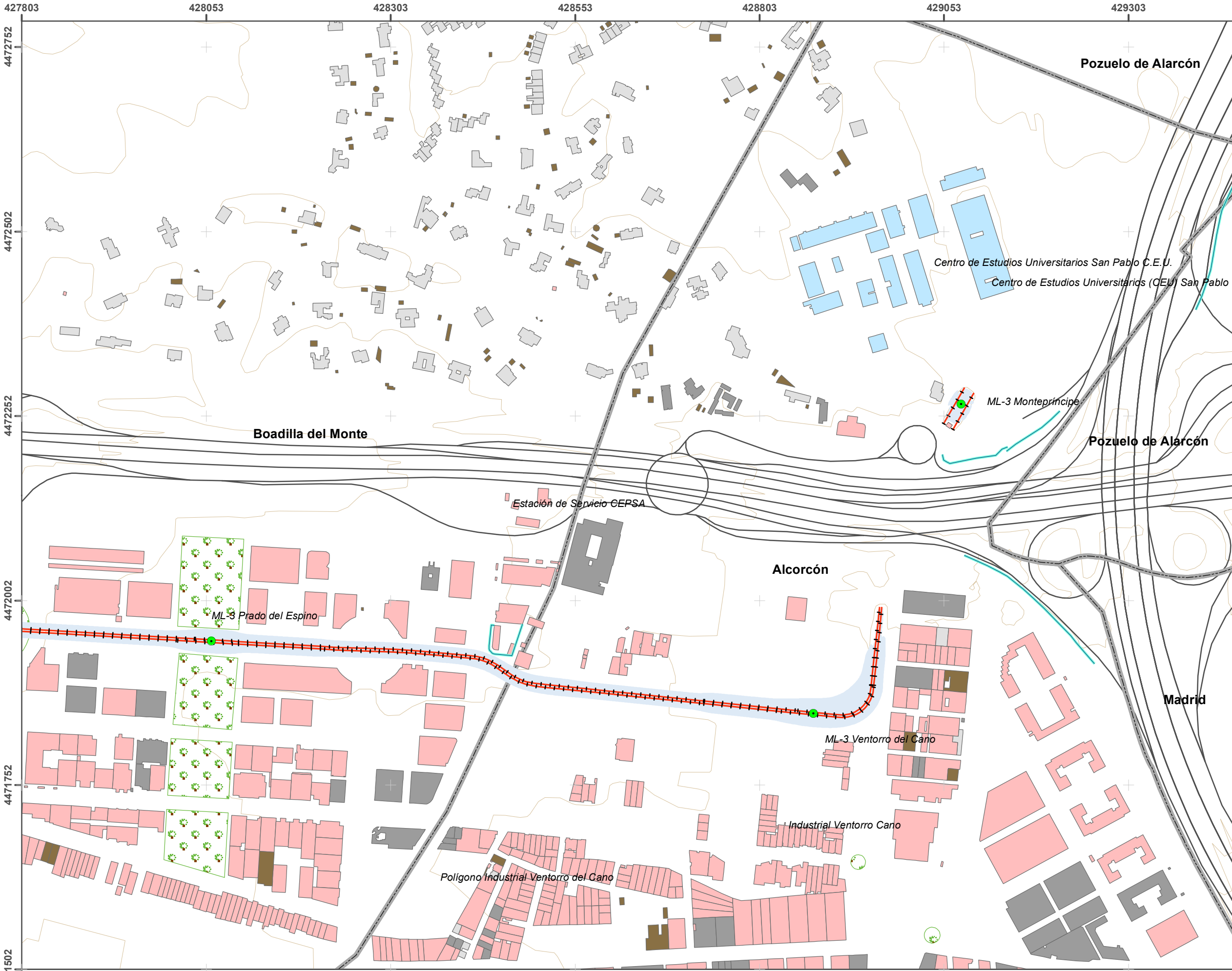
- UME**
- Línea ML3
  - Estación
- Zona de afectión**
- > 55 dB(A)
  - > 65 dB(A)
  - > 75 dB(A)
- Usos edificaciones**
- Sanitario, docente o cultural
  - Residencial
  - Terciario
  - Recreativo
  - Industrial
  - Otros usos
- Base cartográfica**
- Carretera
  - ≡≡≡ Ferrocarril
  - Pantallas acústicas
  - Río
  - Zonas verdes
  - Límite de Término Municipal
  - Curvas de nivel

- Sistema de coordenadas: ETRS89.  
Proyección UTM. Huso 30 N.



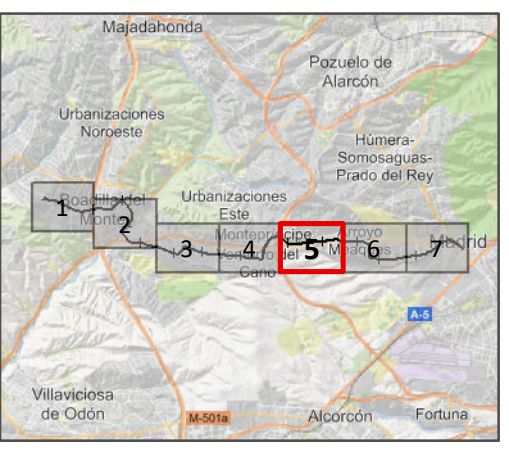
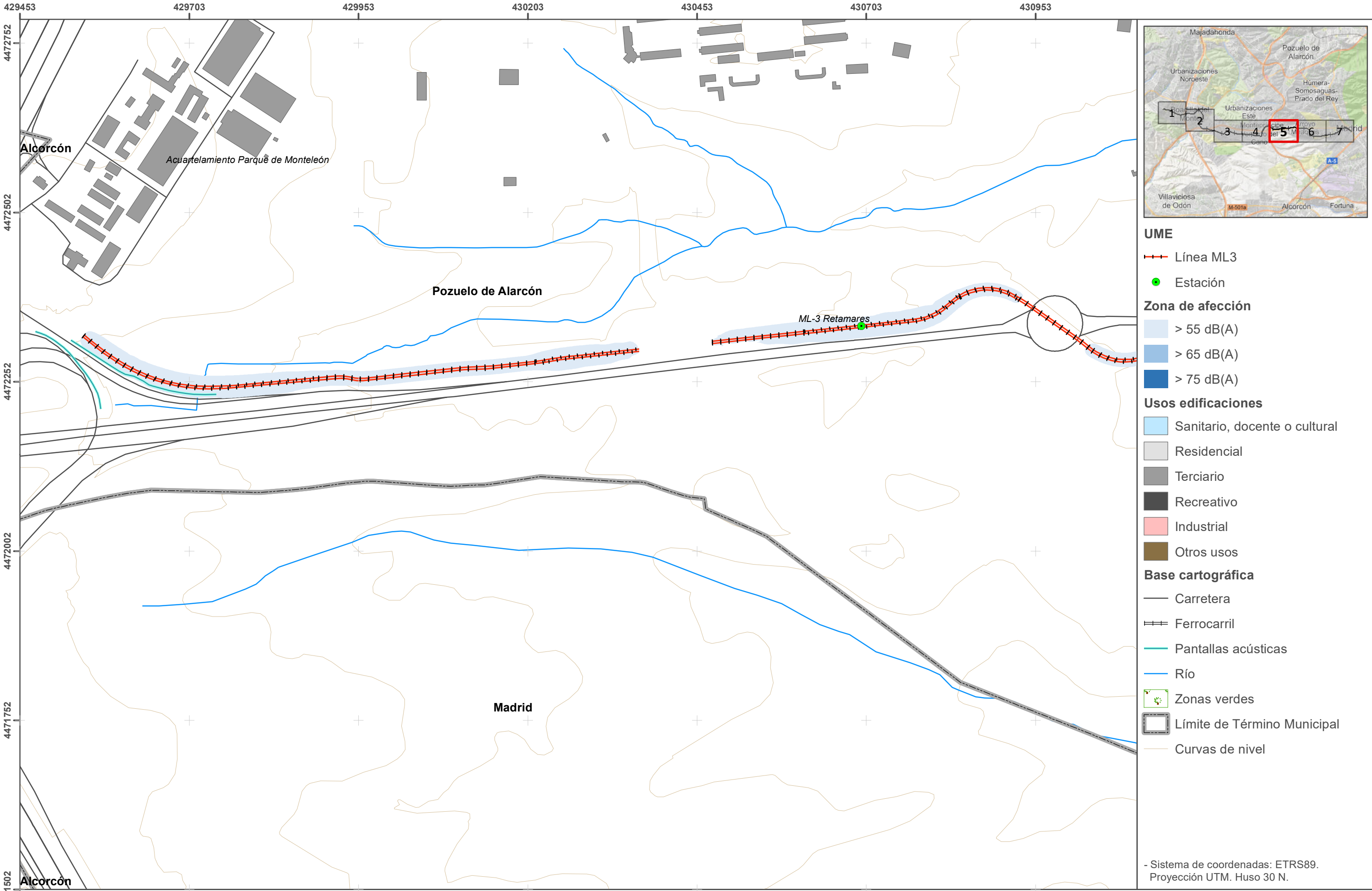
- UME**
- Línea ML3
  - Estación
- Zona de afección**
- > 55 dB(A)
  - > 65 dB(A)
  - > 75 dB(A)
- Usos edificaciones**
- Sanitario, docente o cultural
  - Residencial
  - Terciario
  - Recreativo
  - Industrial
  - Otros usos
- Base cartográfica**
- Carretera
  - Ferrocarril
  - Pantallas acústicas
  - Río
  - Zonas verdes
  - Límite de Término Municipal
  - Curvas de nivel

- Sistema de coordenadas: ETRS89.  
Proyección UTM. Huso 30 N.



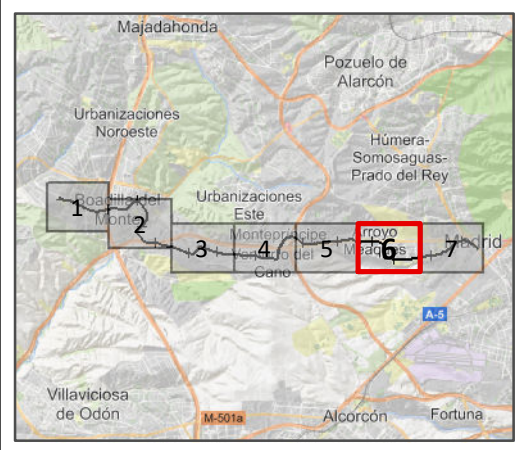
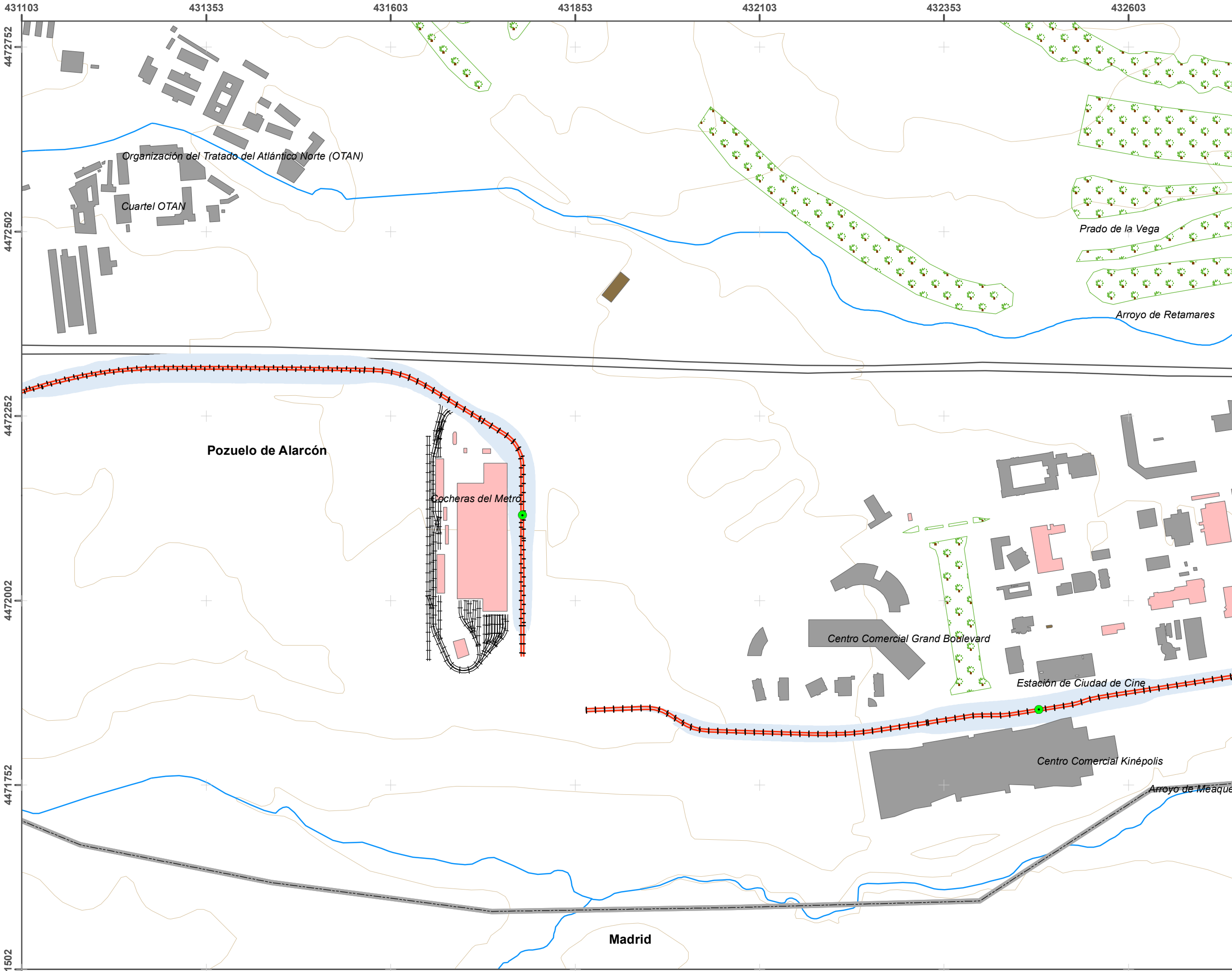
- UME**
- +— Línea ML3
  - Estación
- Zona de afectación**
- > 55 dB(A)
  - > 65 dB(A)
  - > 75 dB(A)
- Usos edificaciones**
- Sanitario, docente o cultural
  - Residencial
  - Terciario
  - Recreativo
  - Industrial
  - Otros usos
- Base cartográfica**
- Carretera
  - +— Ferrocarril
  - Pantallas acústicas
  - Río
  - Zonas verdes
  - Límite de Término Municipal
  - Curvas de nivel

- Sistema de coordenadas: ETRS89.  
Proyección UTM. Huso 30 N.



- UME**
- Línea ML3
  - Estación
- Zona de afectación**
- <span style="color: lightblue;">■ > 55 dB(A)
  - <span style="color: blue;">■ > 65 dB(A)
  - <span style="color: darkblue;">■ > 75 dB(A)
- Usos edificaciones**
- <span style="color: lightblue;">■ Sanitario, docente o cultural
  - <span style="color: gray;">■ Residencial
  - <span style="color: darkgray;">■ Terciario
  - <span style="color: black;">■ Recreativo
  - <span style="color: pink;">■ Industrial
  - <span style="color: brown;">■ Otros usos
- Base cartográfica**
- Carretera
  - ≡≡≡ Ferrocarril
  - Pantallas acústicas
  - Río
  - Zonas verdes
  - Límite de Término Municipal
  - Curvas de nivel

- Sistema de coordenadas: ETRS89.  
Proyección UTM. Huso 30 N.



**UME**

- Línea ML3
- Estación

**Zona de afectación**

- > 55 dB(A)
- > 65 dB(A)
- > 75 dB(A)

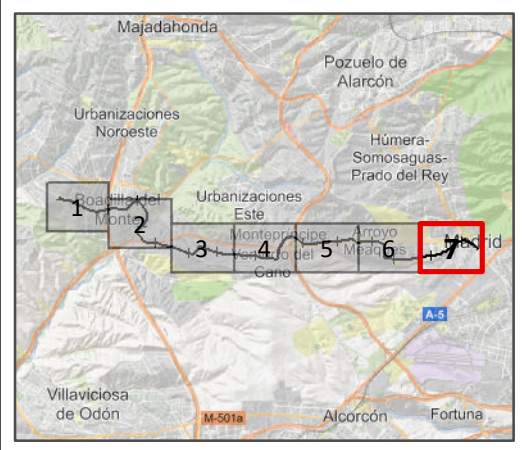
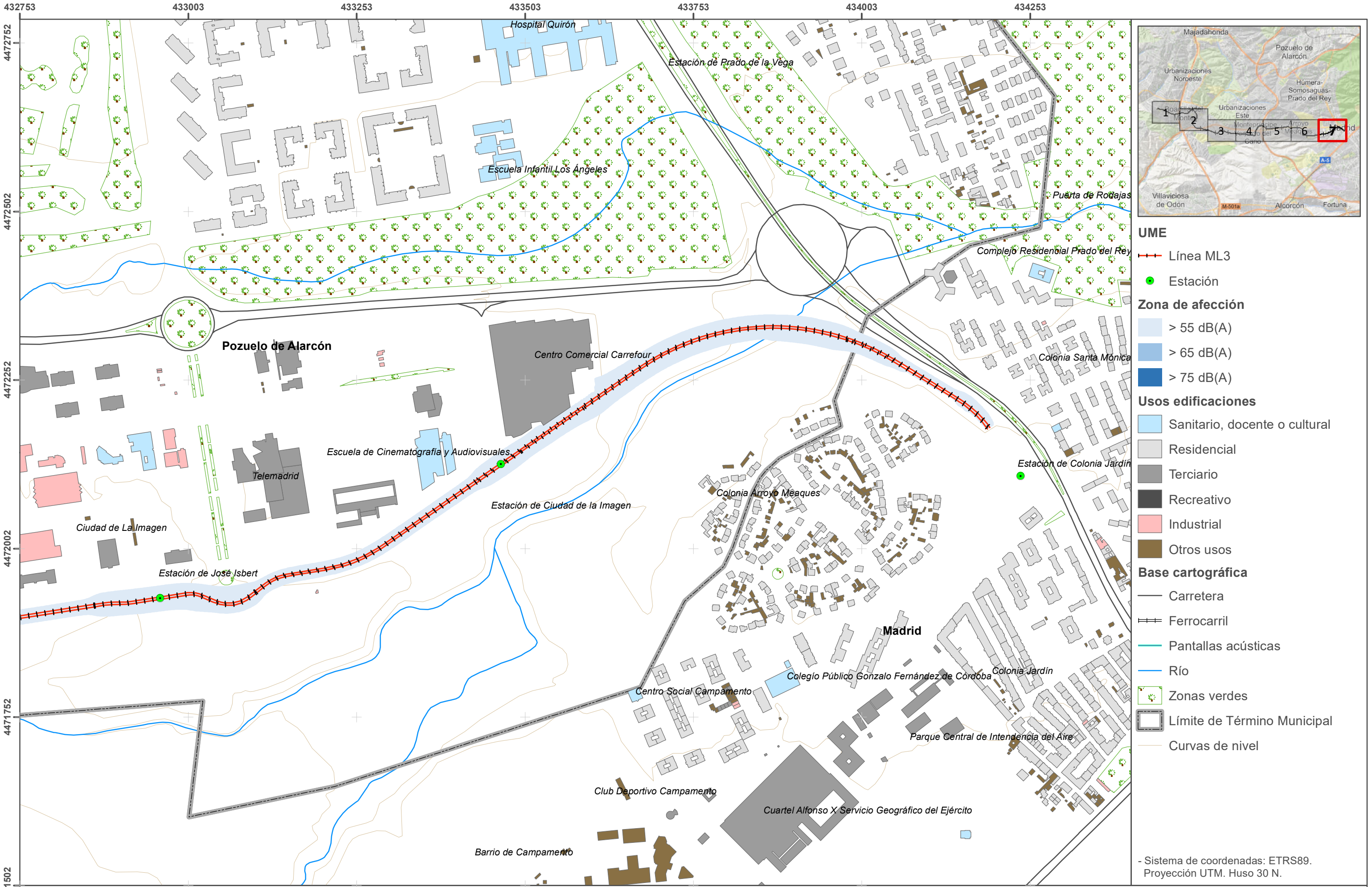
**Usos edificaciones**

- Sanitario, docente o cultural
- Residencial
- Terciario
- Recreativo
- Industrial
- Otros usos

**Base cartográfica**

- Carretera
- Ferrocarril
- Pantallas acústicas
- Río
- Zonas verdes
- Límite de Término Municipal
- Curvas de nivel

- Sistema de coordenadas: ETRS89.  
Proyección UTM. Huso 30 N.



- UME**
- +— Línea ML3
  - Estación
- Zona de afectación**
- > 55 dB(A)
  - > 65 dB(A)
  - > 75 dB(A)
- Usos edificaciones**
- Sanitario, docente o cultural
  - Residencial
  - Terciario
  - Recreativo
  - Industrial
  - Otros usos
- Base cartográfica**
- Carretera
  - +— Ferrocarril
  - Pantallas acústicas
  - Río
  - Zonas verdes
  - Límite de Término Municipal
  - Curvas de nivel

- Sistema de coordenadas: ETRS89.  
Proyección UTM. Huso 30 N.