

427902

429902

431902

433902

435902

Población expuesta  
(en centenas)

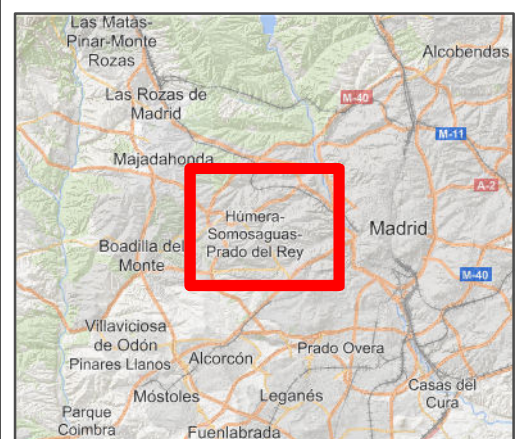
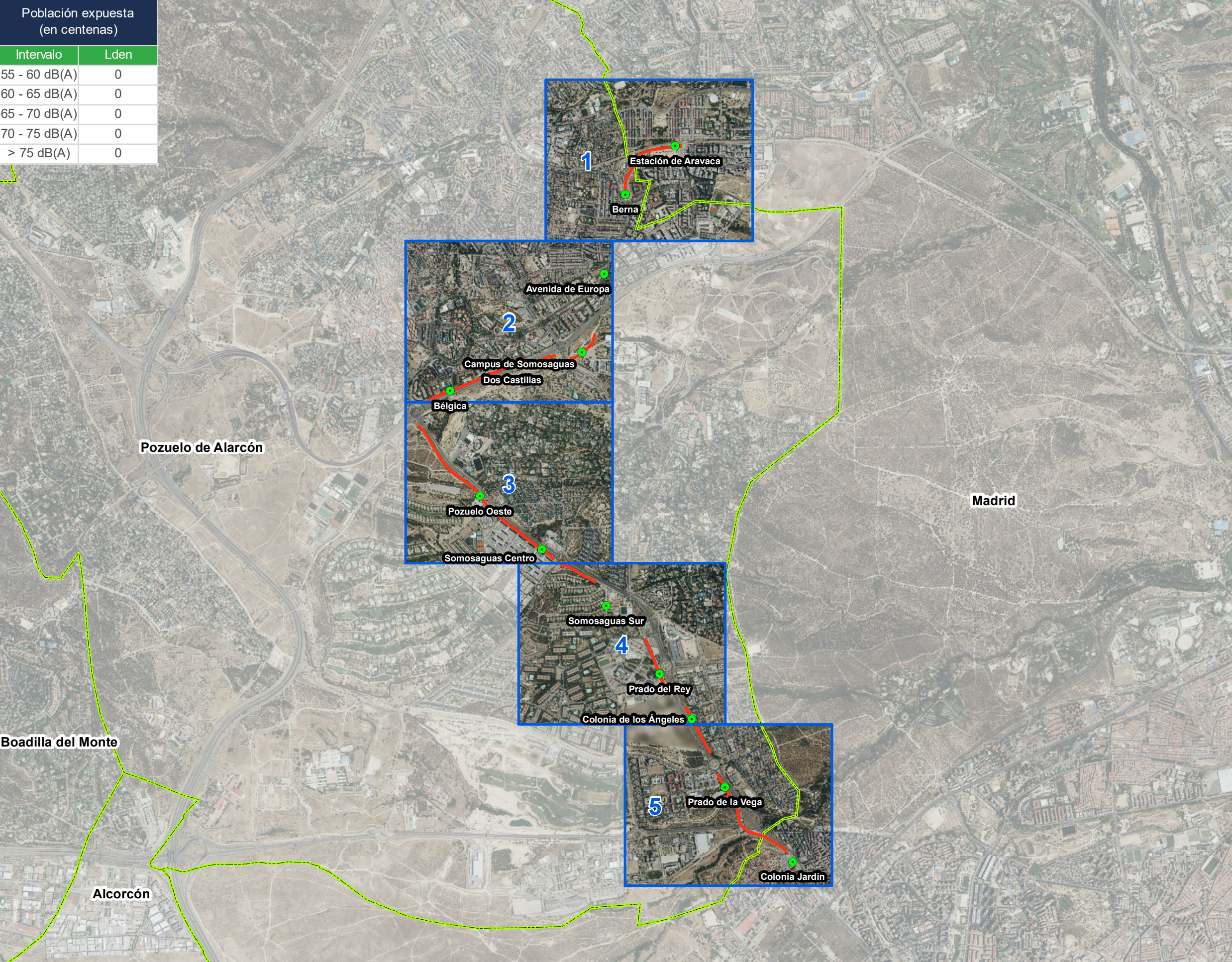
Intervalo	Lden
55 - 60 dB(A)	0
60 - 65 dB(A)	0
65 - 70 dB(A)	0
70 - 75 dB(A)	0
> 75 dB(A)	0

4477278

4475278

4473278

4471278



**Distribución de hojas**

Hojas representadas

**UME**

Línea ML2

Estación

**Base cartográfica**

Límite de Término Municipal

- Sistema de coordenadas: ETRS89.  
Proyección UTM. Huso 30 N.



Consultora:

Fecha: Julio 2025

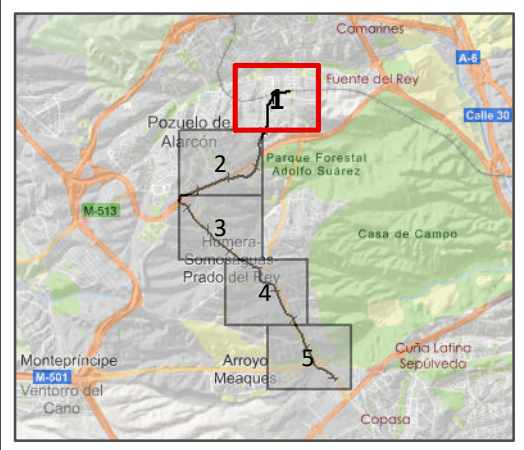
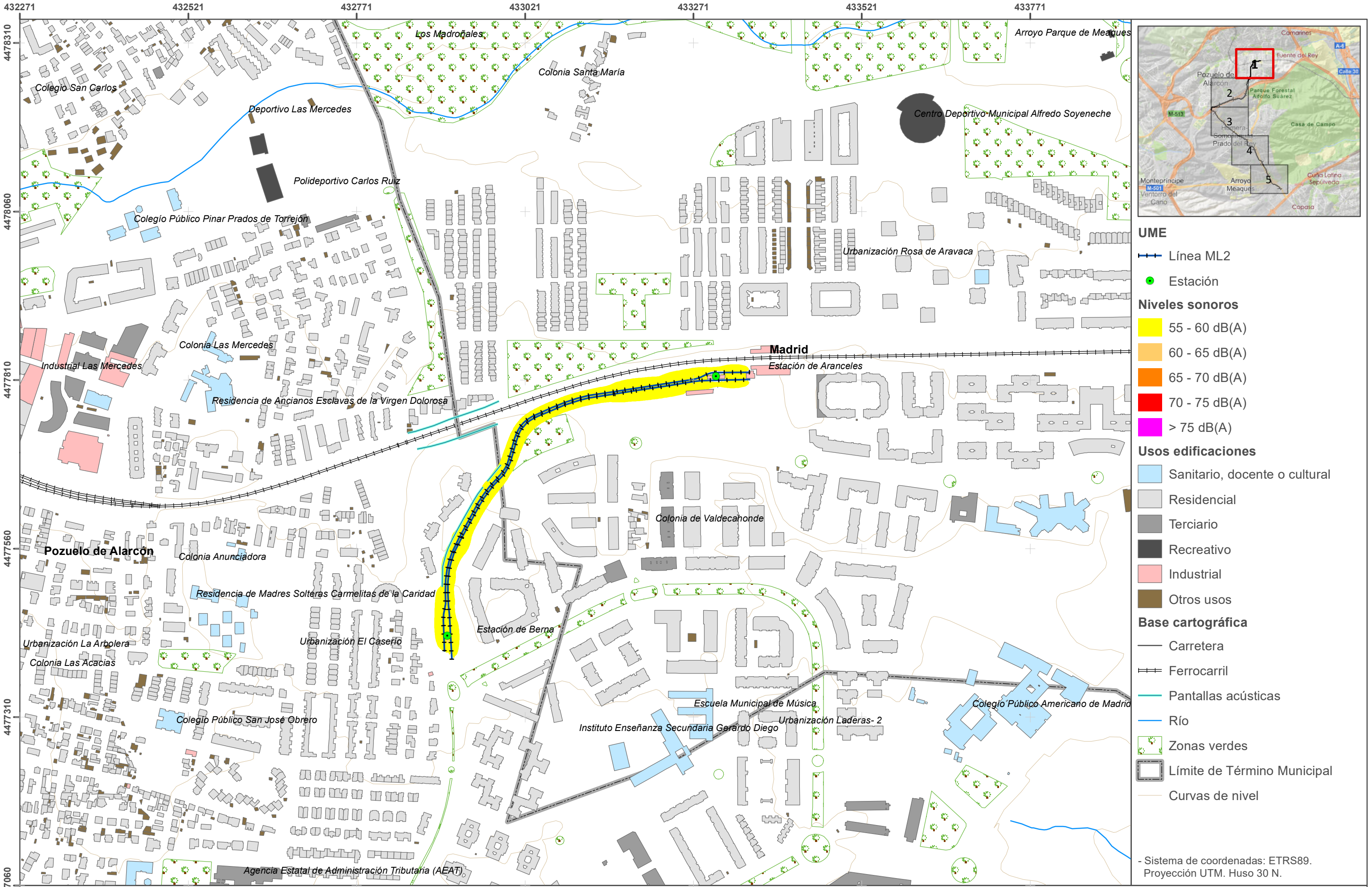
Escala original DIN A3  
1:30.000



MAPA ESTRATÉGICO DE RUIDO DE LAS LÍNEAS ML2 Y ML3  
DE METRO LIGERO OESTE. CUARTA FASE.

Página: 0

Mapa de Niveles Sonoros.  
Periodo 24 horas. Lden  
Línea ML2



**UME**

- +— Línea ML2
- Estación

**Niveles sonoros**

- 55 - 60 dB(A)
- 60 - 65 dB(A)
- 65 - 70 dB(A)
- 70 - 75 dB(A)
- > 75 dB(A)

**Usos edificaciones**

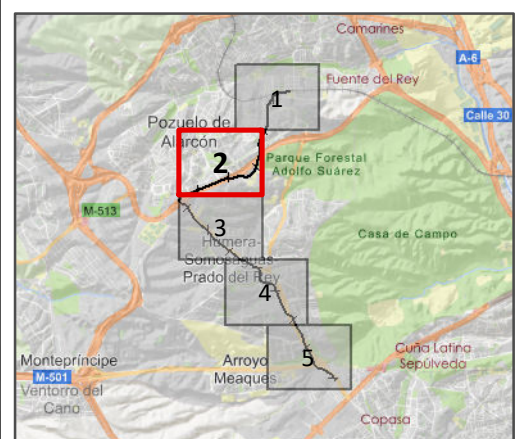
- Sanitario, docente o cultural
- Residencial
- Terciario
- Recreativo
- Industrial
- Otros usos

**Base cartográfica**

- Carretera
- Ferrocarril
- Pantallas acústicas
- Río
- Zonas verdes
- Límite de Término Municipal
- Curvas de nivel

- Sistema de coordenadas: ETRS89.  
Proyección UTM. Huso 30 N.

431153 431403 431653 431903 432153 432403 432653



**UME**

- +— Línea ML2
- Estación

**Niveles sonoros**

- 55 - 60 dB(A)
- 60 - 65 dB(A)
- 65 - 70 dB(A)
- 70 - 75 dB(A)
- > 75 dB(A)

**Usos edificaciones**

- Sanitario, docente o cultural
- Residencial
- Terciario
- Recreativo
- Industrial
- Otros usos

**Base cartográfica**

- Carretera
- Ferrocarril
- Pantallas acústicas
- Río
- Zonas verdes
- Límite de Término Municipal
- Curvas de nivel

- Sistema de coordenadas: ETRS89.  
Proyección UTM. Huso 30 N.

4475775

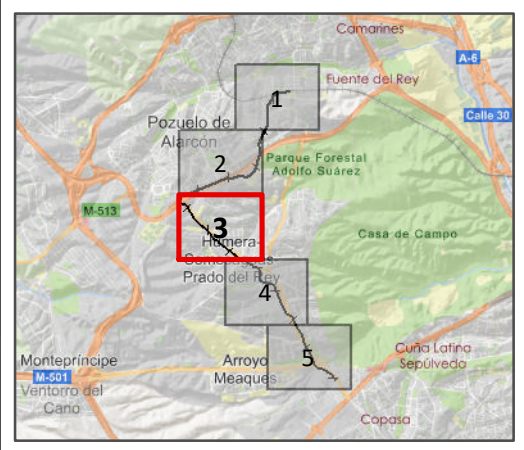
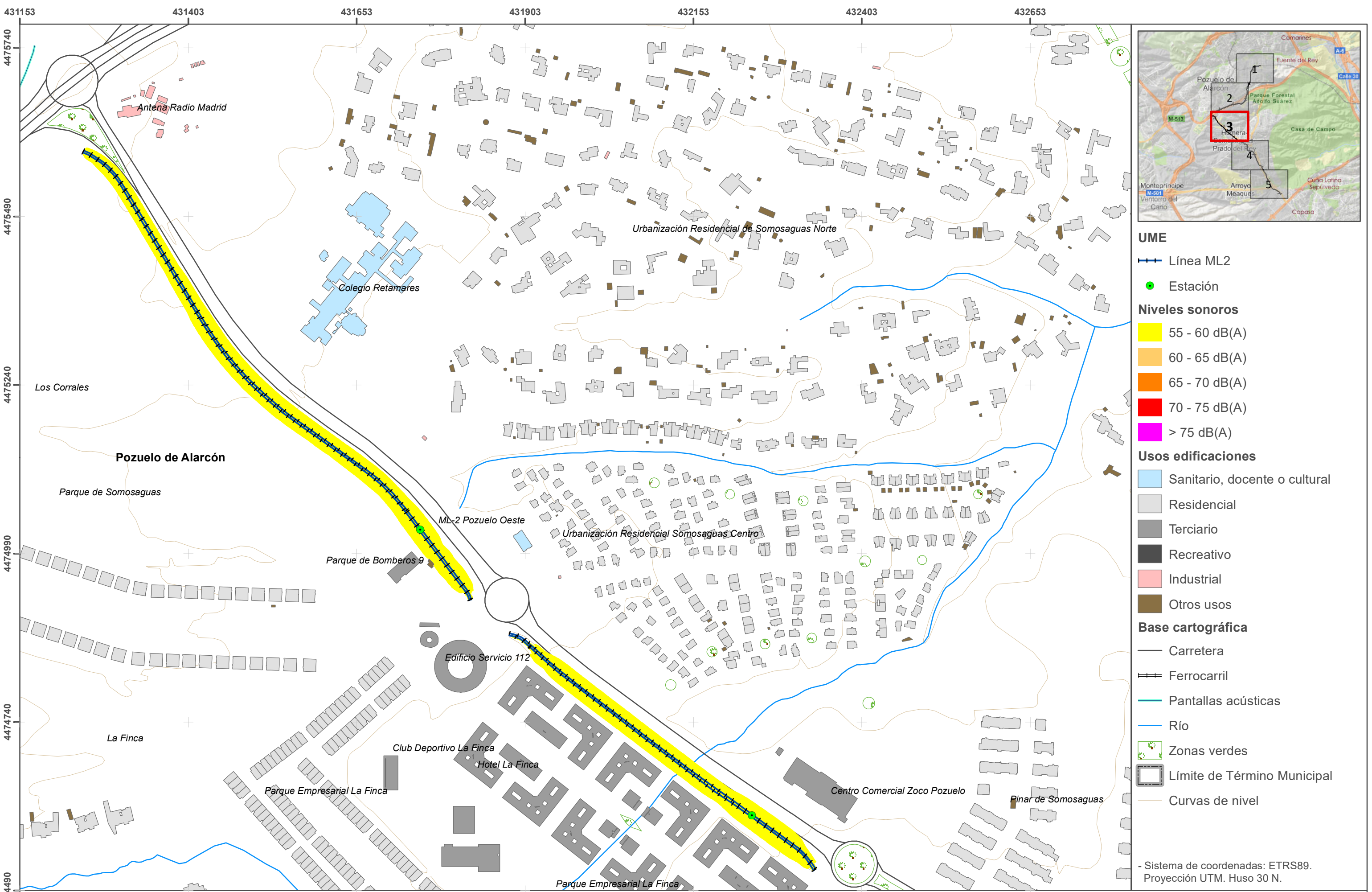
4476025

4476275

4476525

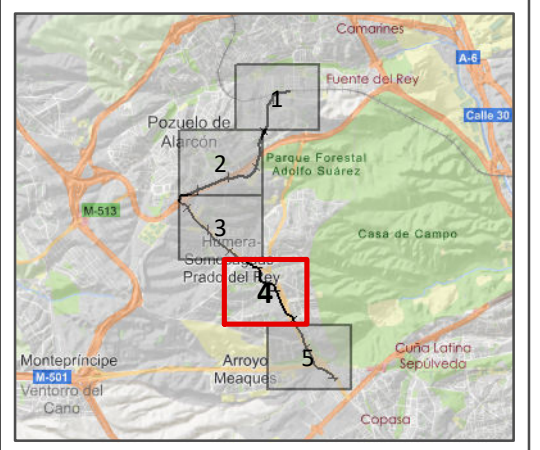
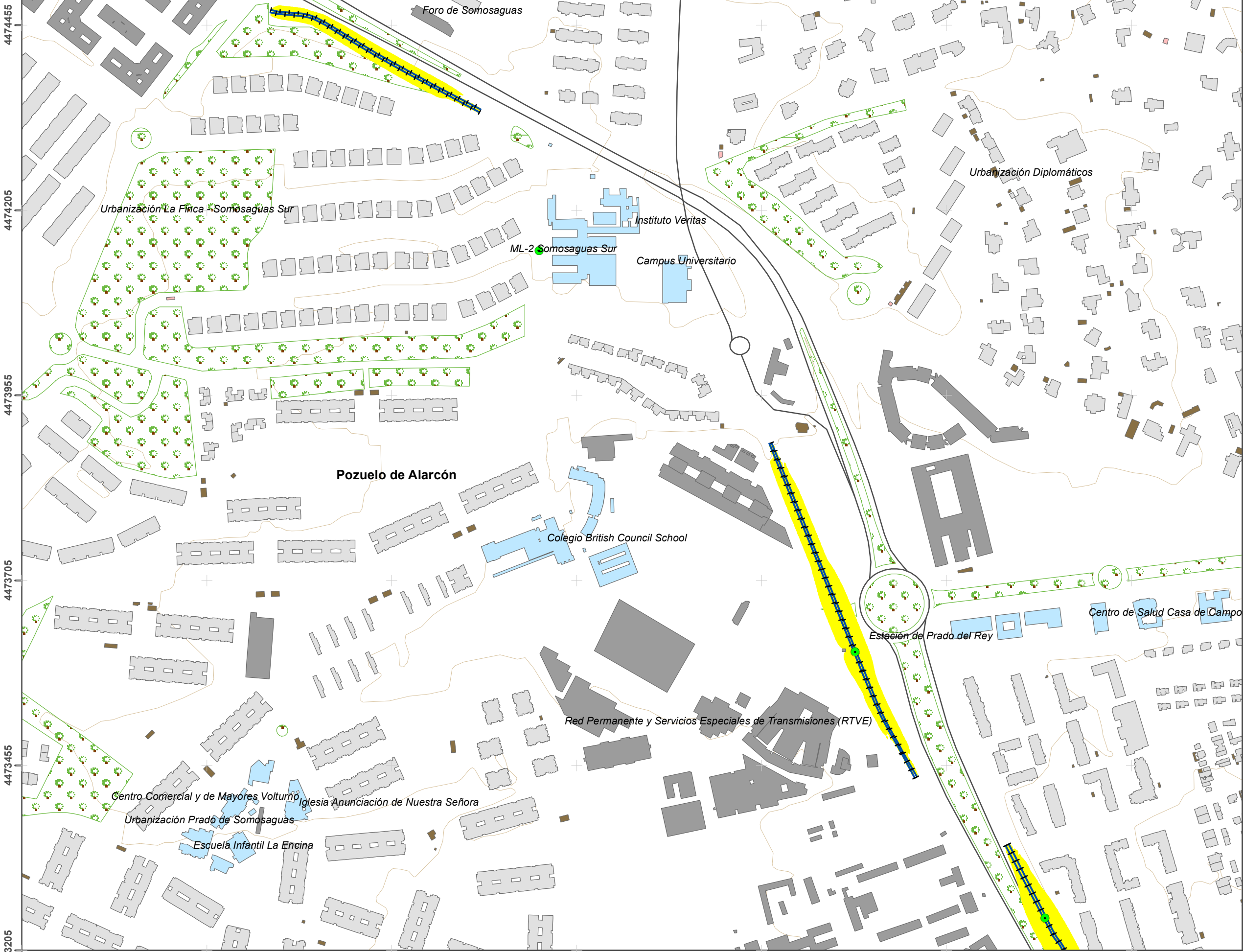
4476775

4477025



- UME**
- Línea ML2
  - Estación
- Niveles sonoros**
- 55 - 60 dB(A)
  - 60 - 65 dB(A)
  - 65 - 70 dB(A)
  - 70 - 75 dB(A)
  - > 75 dB(A)
- Usos edificaciones**
- Sanitario, docente o cultural
  - Residencial
  - Terciario
  - Recreativo
  - Industrial
  - Otros usos
- Base cartográfica**
- Carretera
  - Ferrocarril
  - Pantallas acústicas
  - Río
  - Zonas verdes
  - Límite de Término Municipal
  - Curvas de nivel
- Sistema de coordenadas: ETRS89.  
Proyección UTM. Huso 30 N.

432053 432303 432553 432803 433053 433303 433553



**UME**

- +— Línea ML2
- Estación

**Niveles sonoros**

- 55 - 60 dB(A)
- 60 - 65 dB(A)
- 65 - 70 dB(A)
- 70 - 75 dB(A)
- > 75 dB(A)

**Usos edificaciones**

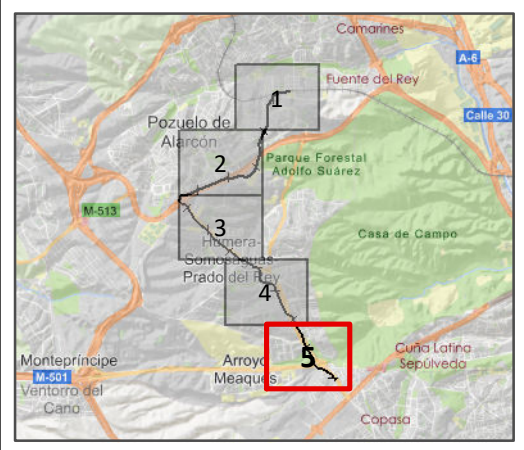
- Sanitario, docente o cultural
- Residencial
- Terciario
- Recreativo
- Industrial
- Otros usos

**Base cartográfica**

- Carretera
- Ferrocarril
- Pantallas acústicas
- Río
- Zonas verdes
- Límite de Término Municipal
- Curvas de nivel

- Sistema de coordenadas: ETRS89.  
Proyección UTM. Huso 30 N.

432903 433153 433403 433653 433903 434153 434403



- UME**
- +— Línea ML2
  - Estación
- Niveles sonoros**
- 55 - 60 dB(A)
  - 60 - 65 dB(A)
  - 65 - 70 dB(A)
  - 70 - 75 dB(A)
  - > 75 dB(A)
- Usos edificaciones**
- Sanitario, docente o cultural
  - Residencial
  - Terciario
  - Recreativo
  - Industrial
  - Otros usos
- Base cartográfica**
- Carretera
  - Ferrocarril
  - Pantallas acústicas
  - Río
  - Zonas verdes
  - Límite de Término Municipal
  - Curvas de nivel

- Sistema de coordenadas: ETRS89.  
Proyección UTM. Huso 30 N.

4473170  
4472920  
4472670  
4472420  
4472170  
4471920