

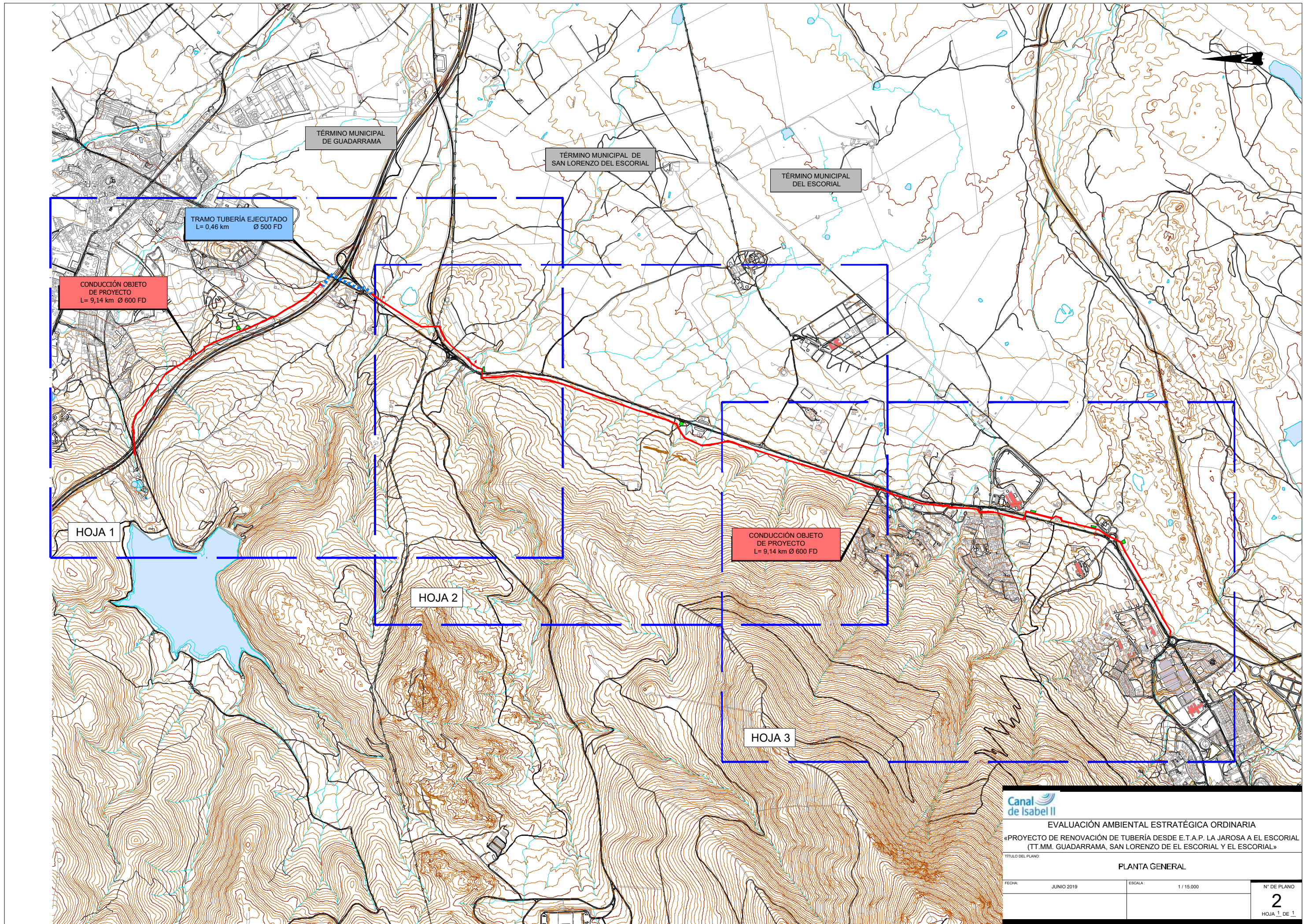
**Canal de Isabel II**

EVALUACIÓN AMBIENTAL ESTRATÉGICA ORDINARIA

«PROYECTO DE RENOVACIÓN DE TUBERÍA DESDE E.T.A.P. LA JAROSA A EL ESCORIAL (TT.MM. GUADARRAMA, SAN LORENZO DE EL ESCORIAL Y EL ESCORIAL)»

TÍTULO DEL PLANO: PLANTA DE SITUACIÓN

FECHA:	JUNIO 2019	ESCALA:	INDICADAS	Nº DE PLANO:
				1
				HOJA 1 DE 1



TÉRMINO MUNICIPAL DE GUADARRAMA

TÉRMINO MUNICIPAL DE SAN LORENZO DEL ESCORIAL

TÉRMINO MUNICIPAL DEL ESCORIAL

TRAMO TUBERÍA EJECUTADO  
L= 0,46 km  
Ø 500 FD

CONDUCCIÓN OBJETO DE PROYECTO  
L= 9,14 km Ø 600 FD

HOJA 1

HOJA 2

CONDUCCIÓN OBJETO DE PROYECTO  
L= 9,14 km Ø 600 FD

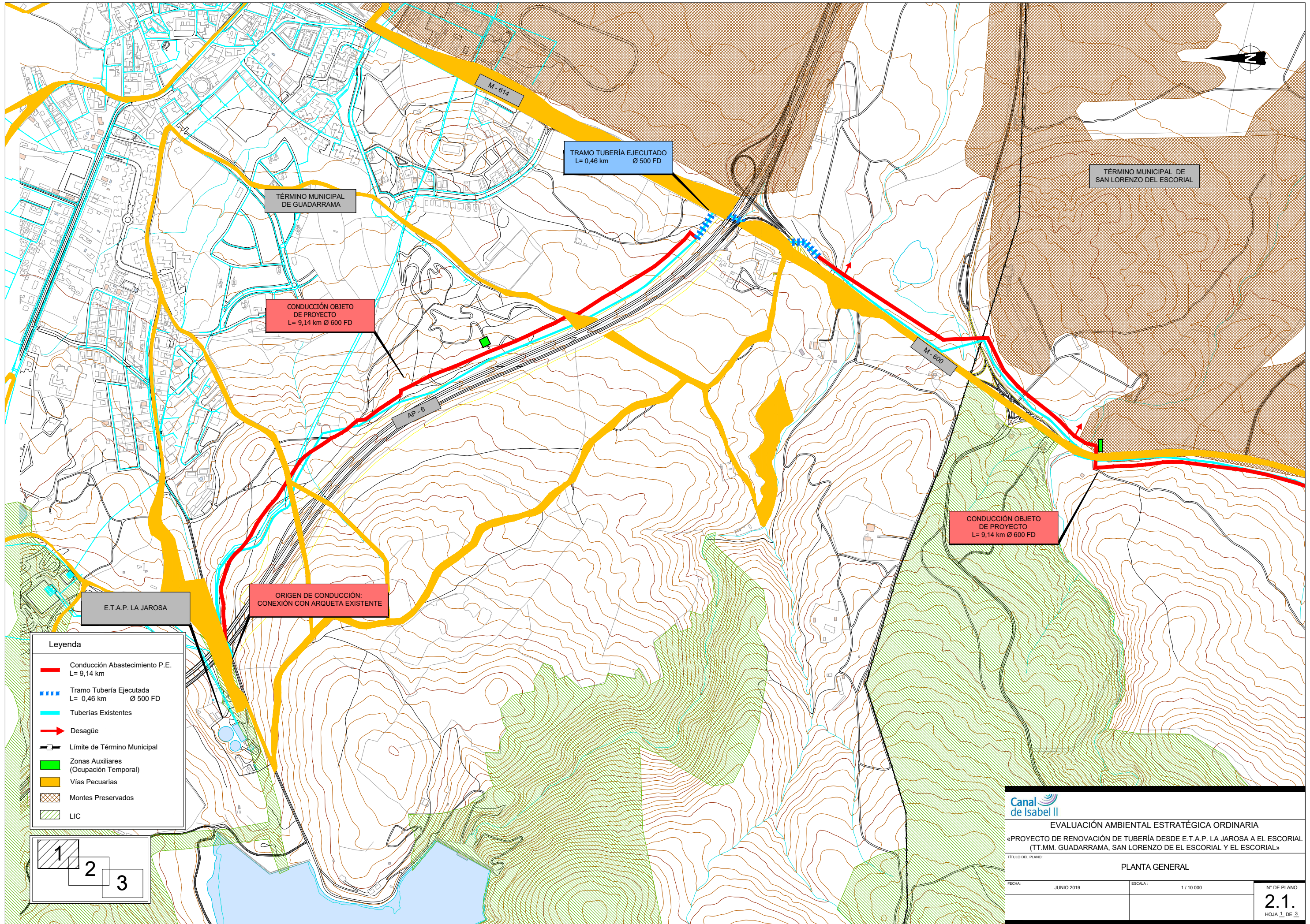
HOJA 3



EVALUACIÓN AMBIENTAL ESTRATÉGICA ORDINARIA  
«PROYECTO DE RENOVACIÓN DE TUBERÍA DESDE E.T.A.P. LA JAROSA A EL ESCORIAL  
(TT.MM. GUADARRAMA, SAN LORENZO DE EL ESCORIAL Y EL ESCORIAL)»

TÍTULO DEL PLANO: PLANTA GENERAL

FECHA:	JUNIO 2019	ESCALA:	1/15.000	Nº DE PLANO:	2
				HOJA 1 DE 1	



TÉRMINO MUNICIPAL DE GUADARRAMA

TRAMO TUBERÍA EJECUTADO  
L= 0,46 km  
Ø 500 FD

TÉRMINO MUNICIPAL DE SAN LORENZO DEL ESCORIAL

CONDUCCIÓN OBJETO DE PROYECTO  
L= 9,14 km Ø 600 FD

AP-6

M-600

CONDUCCIÓN OBJETO DE PROYECTO  
L= 9,14 km Ø 600 FD

E.T.A.P. LA JAROSA

ORIGEN DE CONDUCCIÓN:  
CONEXIÓN CON ARQUETA EXISTENTE

**Leyenda**

- Conducción Abastecimiento P.E.  
L= 9,14 km
- - - Tramo Tubería Ejecutada  
L= 0,46 km Ø 500 FD
- Tuberías Existentes
- ➔ Desagüe
- Límite de Término Municipal
- Zonas Auxiliares (Ocupación Temporal)
- Vías Pecuarias
- Montes Preservados
- LIC

1 2 3

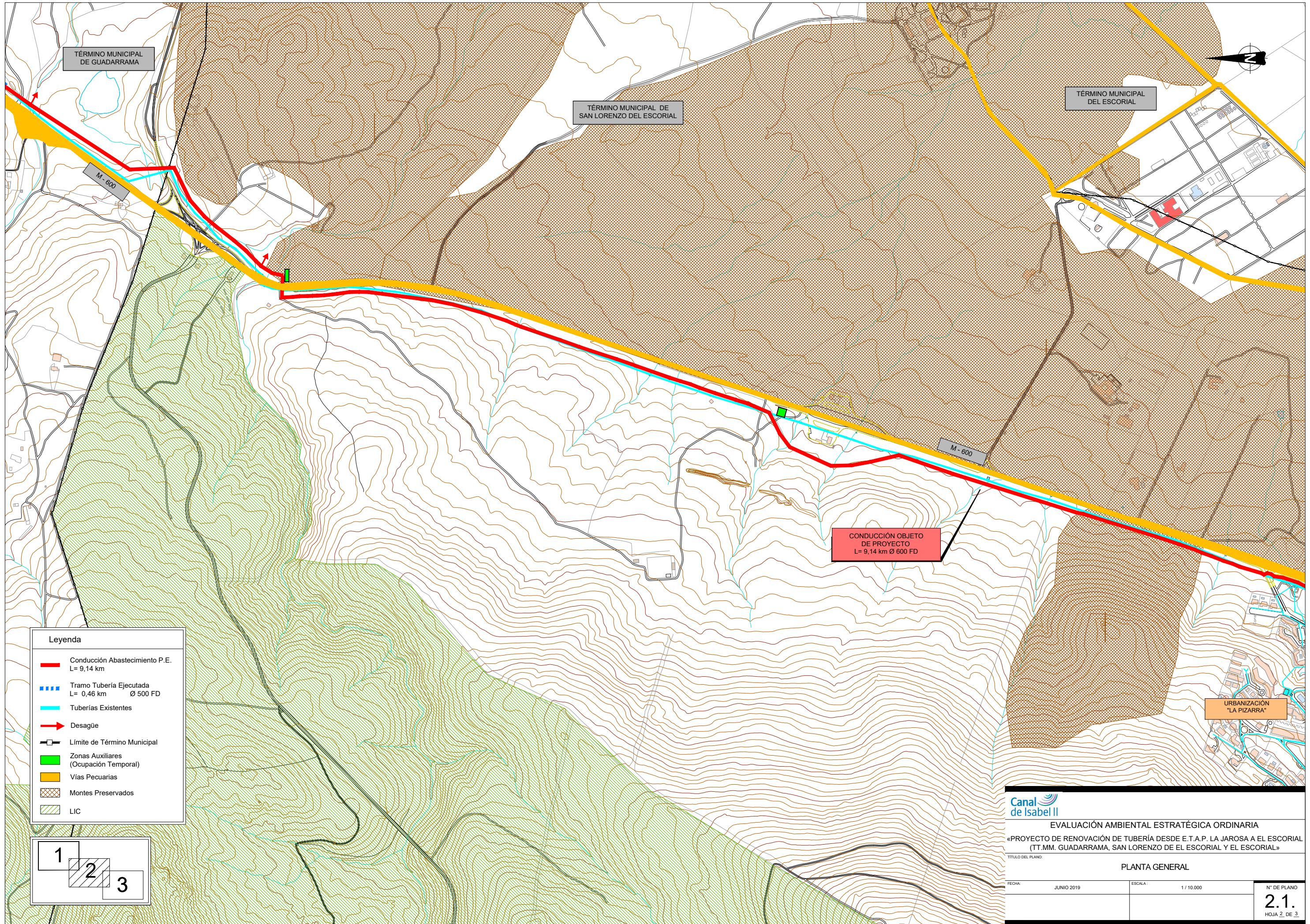
**Canal de Isabel II**

EVALUACIÓN AMBIENTAL ESTRATÉGICA ORDINARIA

«PROYECTO DE RENOVACIÓN DE TUBERÍA DESDE E.T.A.P. LA JAROSA A EL ESCORIAL (TT.MM. GUADARRAMA, SAN LORENZO DE EL ESCORIAL Y EL ESCORIAL)»

TÍTULO DEL PLANO: **PLANTA GENERAL**

FECHA: JUNIO 2019	ESCALA: 1/10.000	Nº DE PLANO: 2.1.
		HOJA 1 DE 3



TÉRMINO MUNICIPAL DE GUADARRAMA

TÉRMINO MUNICIPAL DE SAN LORENZO DEL ESCORIAL

TÉRMINO MUNICIPAL DEL ESCORIAL

M - 600

CONDUCCIÓN OBJETO DE PROYECTO  
L= 9,14 km Ø 600 FD

URBANIZACIÓN "LA PIZARRA"

**Leyenda**

- Conducción Abastecimiento P.E.  
L= 9,14 km
- - - Tramo Tubería Ejecutada  
L= 0,46 km Ø 500 FD
- Tuberías Existentes
- ➔ Desagüe
- Límite de Término Municipal
- Zonas Auxiliares (Ocupación Temporal)
- Vías Pecuarias
- Montes Preservados
- LIC

1 2 3

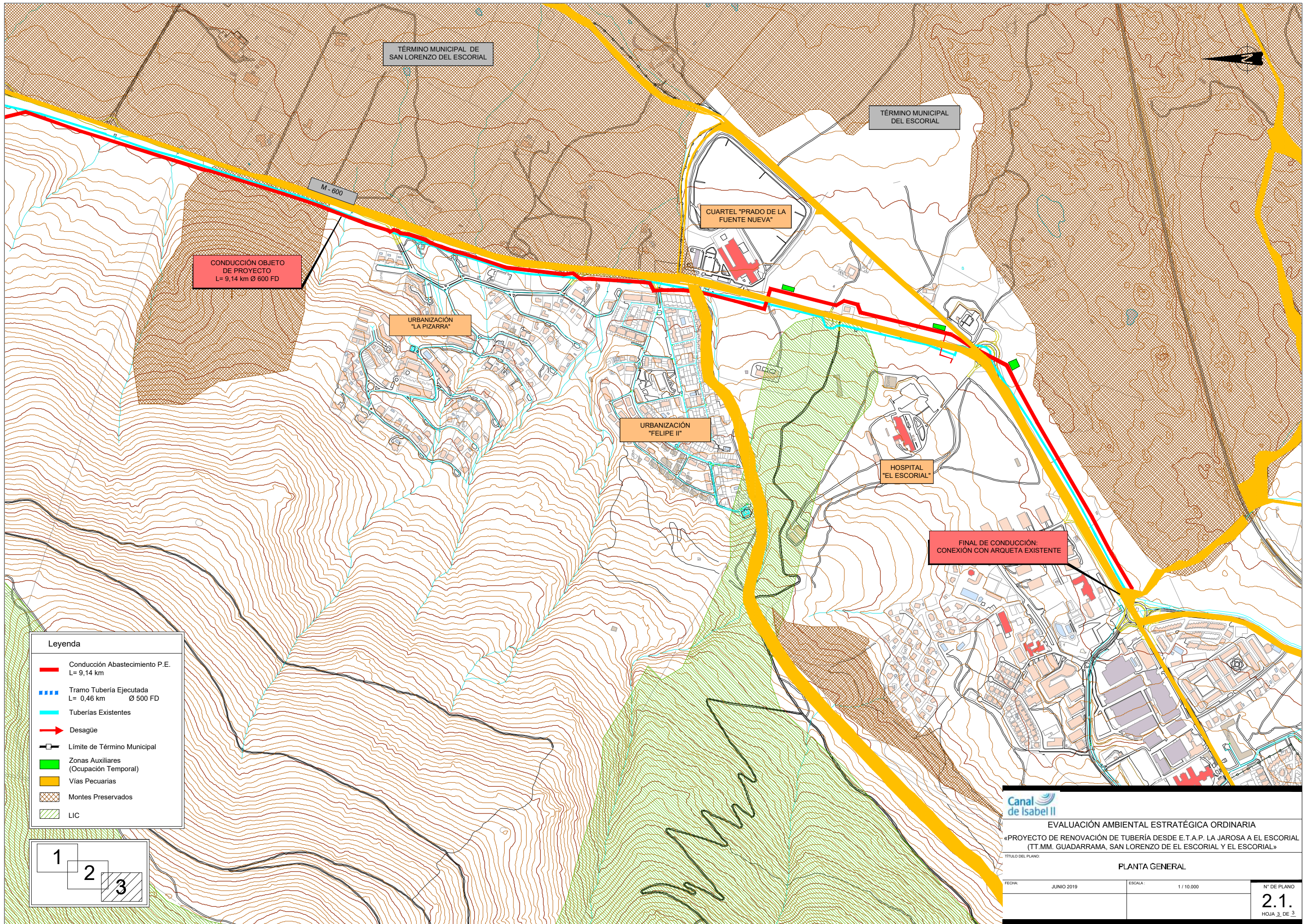
**Canal de Isabel II**

EVALUACIÓN AMBIENTAL ESTRATÉGICA ORDINARIA

«PROYECTO DE RENOVACIÓN DE TUBERÍA DESDE E.T.A.P. LA JAROSA A EL ESCORIAL (TT.MM. GUADARRAMA, SAN LORENZO DE EL ESCORIAL Y EL ESCORIAL)»

TÍTULO DEL PLANO: PLANTA GENERAL

FECHA: JUNIO 2019	ESCALA: 1 / 10.000	Nº DE PLANO: 2.1.
		HOJA 2 DE 3



TÉRMINO MUNICIPAL DE SAN LORENZO DEL ESCORIAL

TÉRMINO MUNICIPAL DEL ESCORIAL

M - 600

CONDUCCIÓN OBJETO DE PROYECTO  
L= 9,14 km Ø 600 FD

URBANIZACIÓN "LA PIZARRA"

CUARTEL "PRADO DE LA FUENTE NUEVA"

URBANIZACIÓN "FELIPE II"

HOSPITAL "EL ESCORIAL"

FINAL DE CONDUCCIÓN:  
CONEXIÓN CON ARQUETA EXISTENTE

**Leyenda**

- Conducción Abastecimiento P.E.  
L= 9,14 km
- - - Tramo Tubería Ejecutada  
L= 0,46 km Ø 500 FD
- Tuberías Existentes
- Desagüe
- Límite de Término Municipal
- Zonas Auxiliares (Ocupación Temporal)
- Vías Pecuarías
- Montes Preservados
- LIC

1 2 3

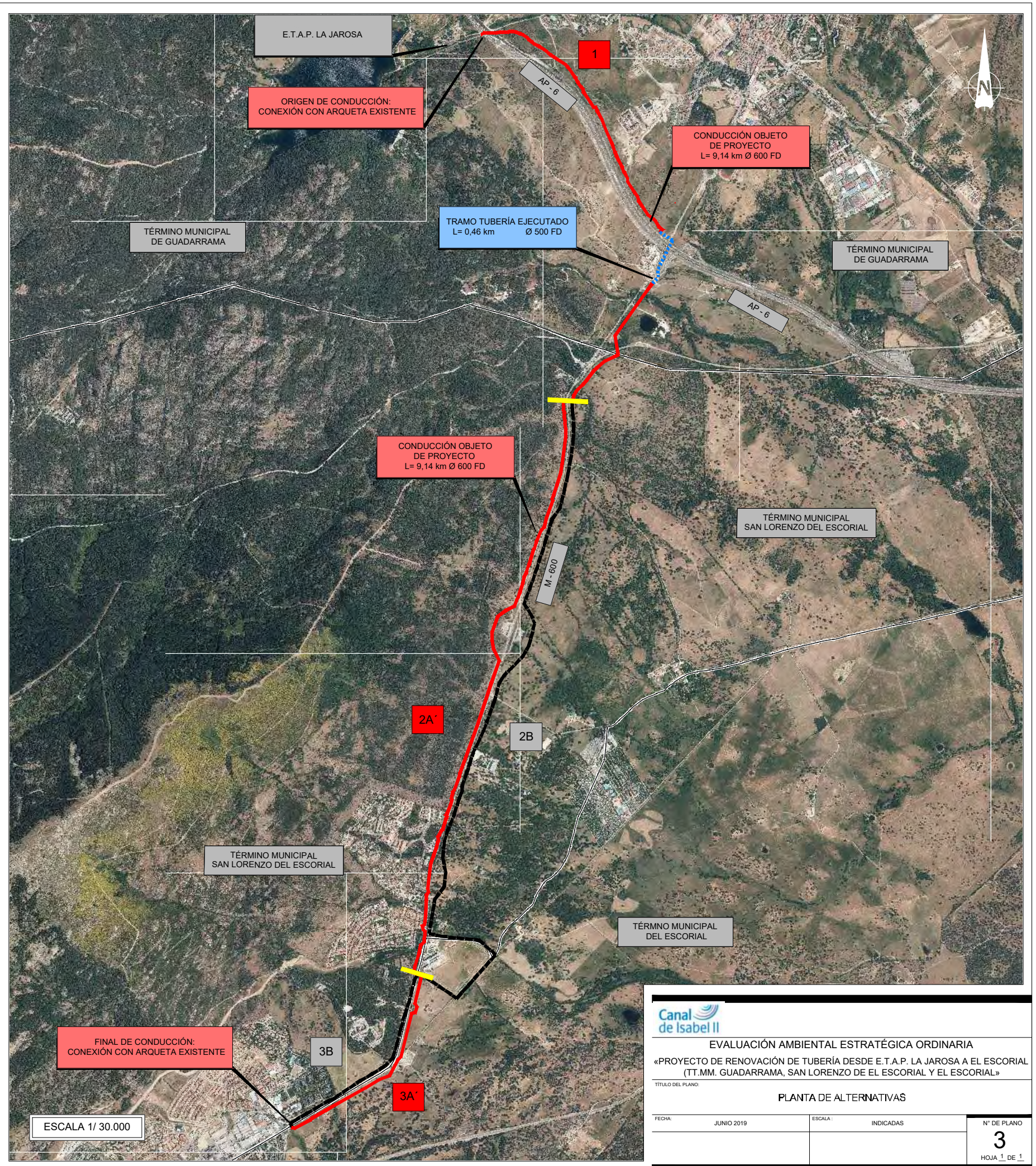
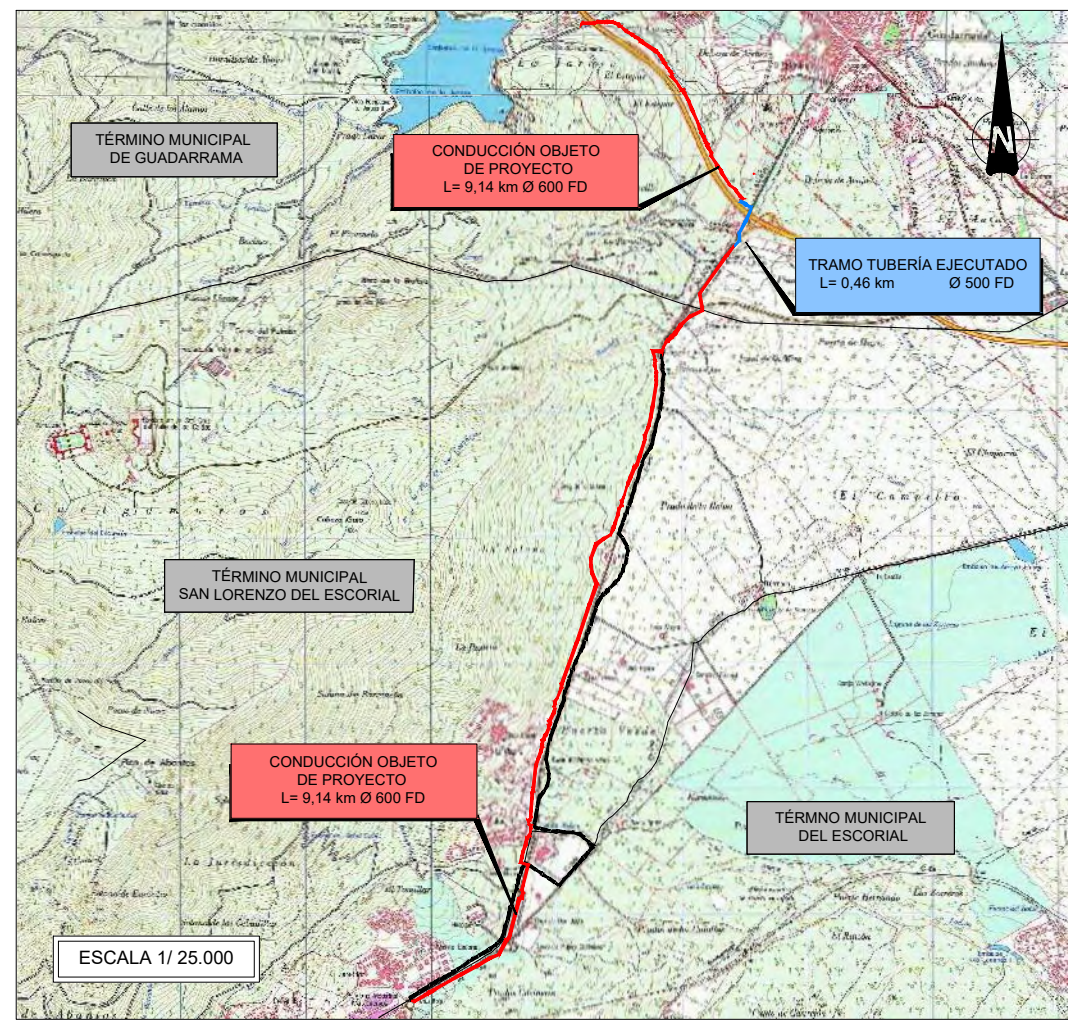
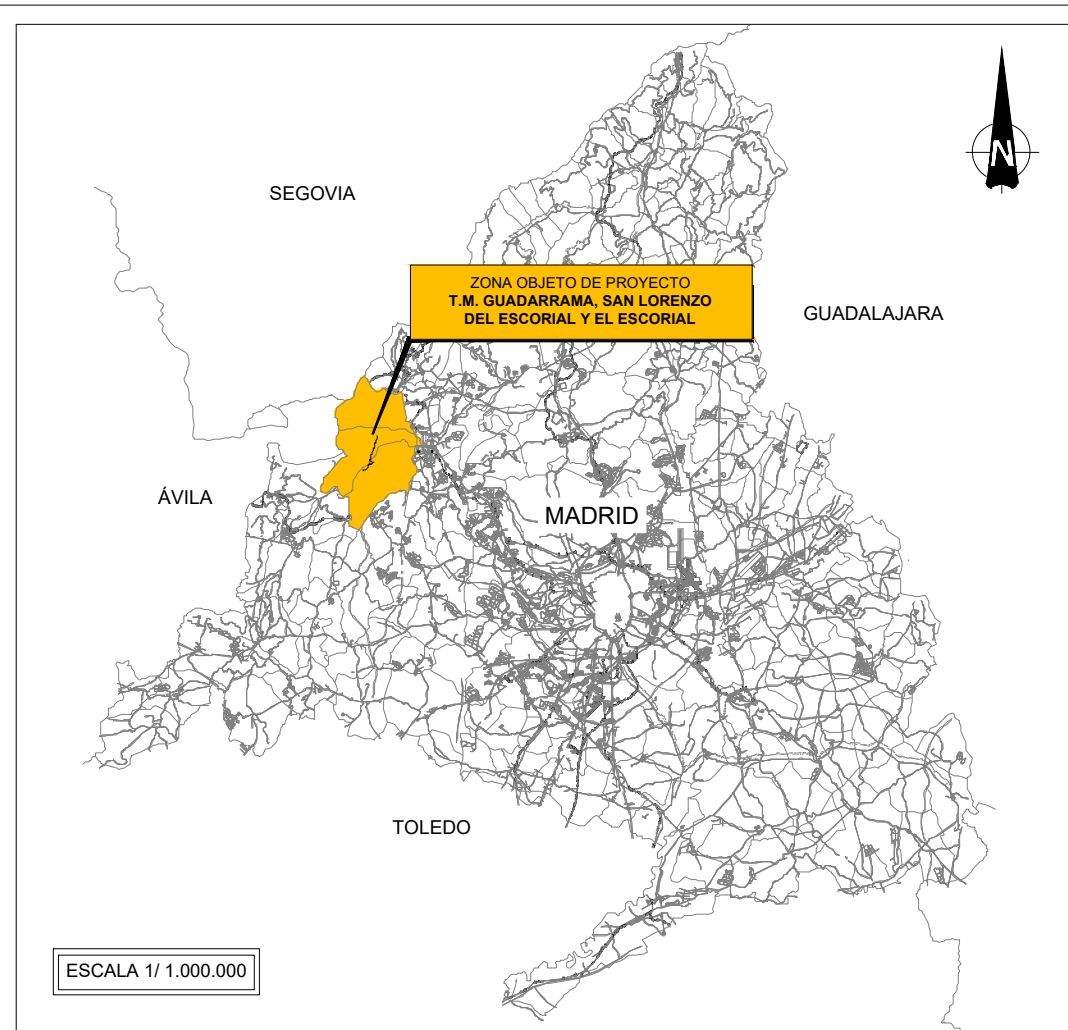
Canal de Isabel II

EVALUACIÓN AMBIENTAL ESTRATÉGICA ORDINARIA

«PROYECTO DE RENOVACIÓN DE TUBERÍA DESDE E.T.A.P. LA JAROSA A EL ESCORIAL (TT.MM. GUADARRAMA, SAN LORENZO DE EL ESCORIAL Y EL ESCORIAL)»

TÍTULO DEL PLANO: PLANTA GENERAL

FECHA:	JUNIO 2019	ESCALA:	1/10.000	Nº DE PLANO:	2.1.
				HOJA 3 DE 3	



Canal de Isabel II

EVALUACIÓN AMBIENTAL ESTRATÉGICA ORDINARIA





«PROYECTO DE RENOVACIÓN DE TUBERÍA DESDE E.T.A.P. LA JAROSA A EL ESCORIAL (TT.MM. GUADARRAMA, SAN LORENZO DE EL ESCORIAL Y EL ESCORIAL)»

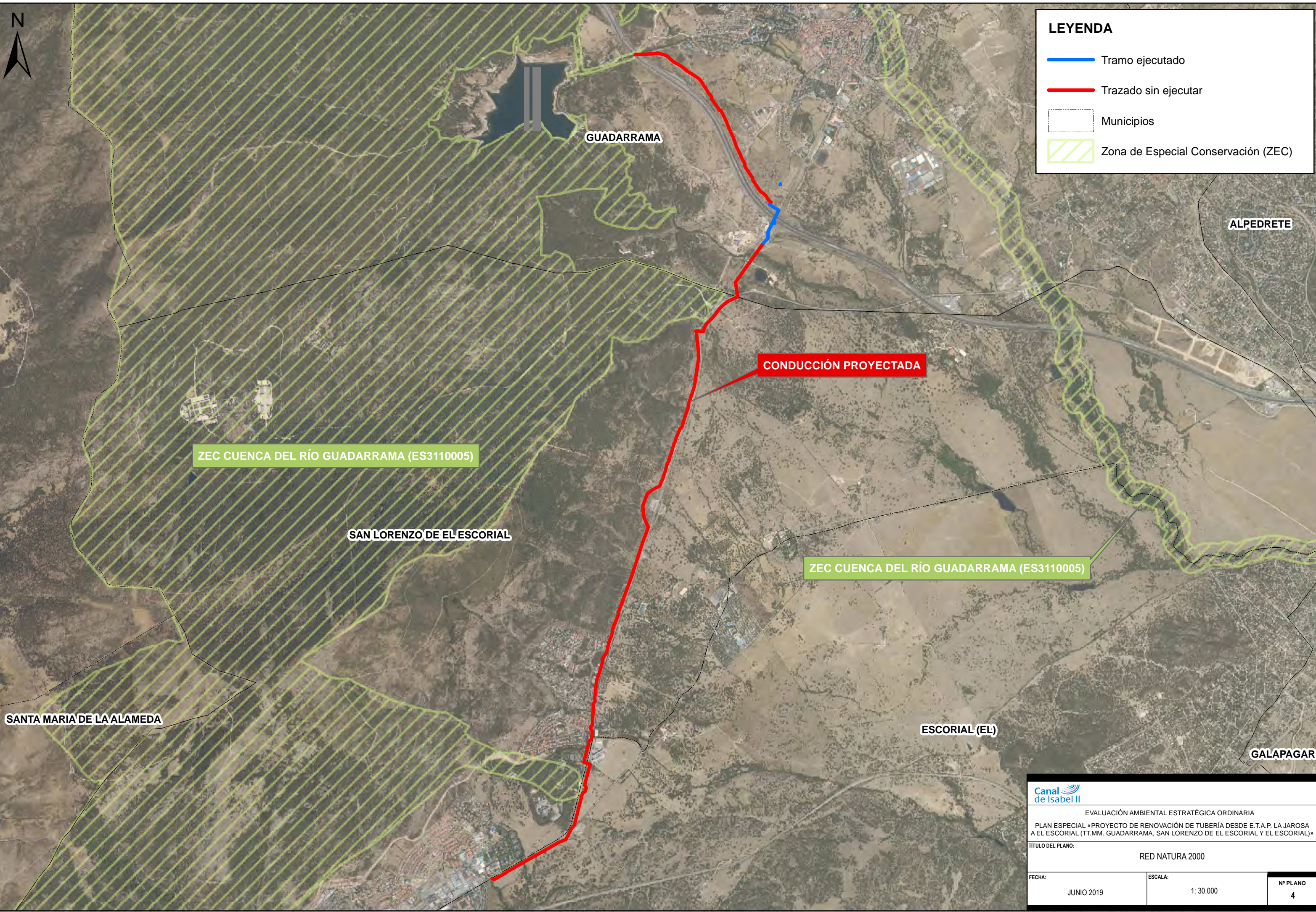
TÍTULO DEL PLANO: PLANTA DE ALTERNATIVAS

FECHA:	JUNIO 2019	ESCALA:	INDICADAS	Nº DE PLANO
				3
				HOJA 1 DE 1



**LEYENDA**

-  Tramo ejecutado
-  Trazado sin ejecutar
-  Municipios
-  Zona de Especial Conservación (ZEC)



ZEC CUENCA DEL RÍO GUADARRAMA (ES3110005)

SAN LORENZO DE EL ESCORIAL


ZEC CUENCA DEL RÍO GUADARRAMA (ES3110005)

SANTA MARIA DE LA ALAMEDA

ESCORIAL (EL)

GALAPAGAR

CONDUCCIÓN PROYECTADA

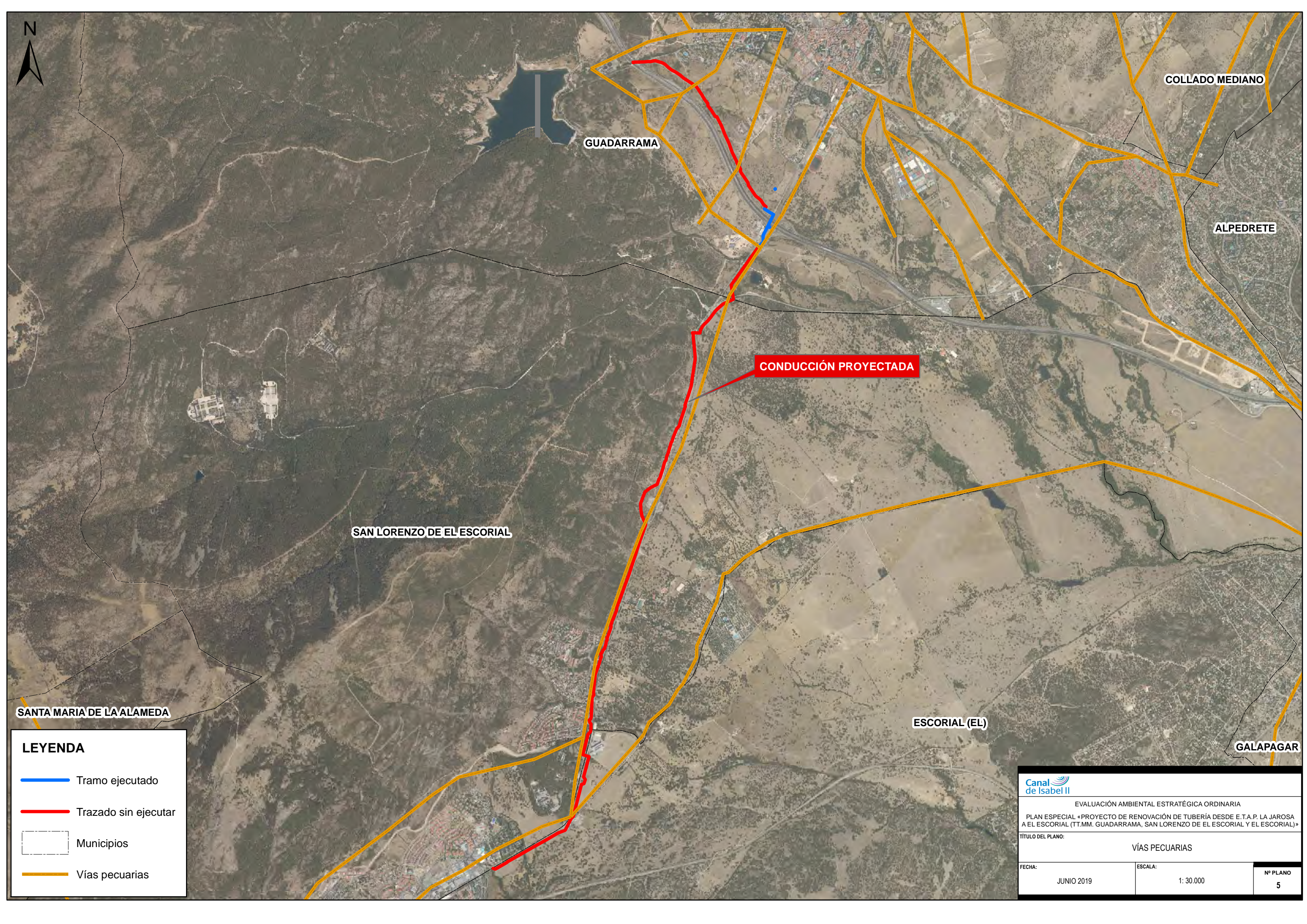
 **Canal de Isabel II**

EVALUACIÓN AMBIENTAL ESTRATÉGICA ORDINARIA

PLAN ESPECIAL «PROYECTO DE RENOVACIÓN DE TUBERÍA DESDE E.T.A.P. LA JAROSA A EL ESCORIAL (TT.MM. GUADARRAMA, SAN LORENZO DE EL ESCORIAL Y EL ESCORIAL)»

TÍTULO DEL PLANO: RED NATURA 2000

FECHA: JUNIO 2019	ESCALA: 1: 30.000	Nº PLANO: 4
-------------------	-------------------	-------------



COLLADO MEDIANO

GUADARRAMA

ALPEDRETE

CONDUCCIÓN PROYECTADA




SAN LORENZO DE EL ESCORIAL


SANTA MARIA DE LA ALAMEDA

ESCORIAL (EL)

GALAPAGAR

**LEYENDA**

-  Tramo ejecutado
-  Trazado sin ejecutar
-  Municipios
-  Vías pecuarias

 EVALUACIÓN AMBIENTAL ESTRATÉGICA ORDINARIA  
PLAN ESPECIAL «PROYECTO DE RENOVACIÓN DE TUBERÍA DESDE E.T.A.P. LA JAROSA A EL ESCORIAL (TT.MM. GUADARRAMA, SAN LORENZO DE EL ESCORIAL Y EL ESCORIAL)»  
TÍTULO DEL PLANO: **VÍAS PECUARIAS**

FECHA:	JUNIO 2019	ESCALA:	1: 30.000	Nº PLANO	5
--------	------------	---------	-----------	----------	---





**LEYENDA**

- Tramo ejecutado
- Trazado sin ejecutar
- Municipios
- Espacio Natural Protegido

**PORN DE LA SIERRA DE GUADARRAMA**

- Área Reservada para Paisaje Protegido
- Zona de Transición
- Zona de la Cerca Histórica de Felipe II

PARQUE NACIONAL DE LA SIERRA DE GUADARRAMA:  
ÁREA DE INFLUENCIA SOCIOECONÓMICA

GUADARRAMA

CONDUCCIÓN PROYECTADA

ZEC CUENCA DEL RÍO GUADARRAMA (ES3110005)

SAN LORENZO DE EL ESCORIAL

ZEC CUENCA DEL RÍO GUADARRAMA (ES3110005)

SANTA MARIA DE LA ALAMEDA

PARAJE PINTORESCO PINAR DE ABANTOS  
Y ZONA DE LA HERRERÍA DEL REAL SITIO  
DE SAN LORENZO DEL ESCORIAL

ESCORIAL (EL)

GALAPAGAR

**Canal de Isabel II**

EVALUACIÓN AMBIENTAL ESTRATÉGICA ORDINARIA






PLAN ESPECIAL «PROYECTO DE RENOVACIÓN DE TUBERÍA DESDE E.T.A.P. LA JAROSA A EL ESCORIAL (TT.MM. GUADARRAMA, SAN LORENZO DE EL ESCORIAL Y EL ESCORIAL)»

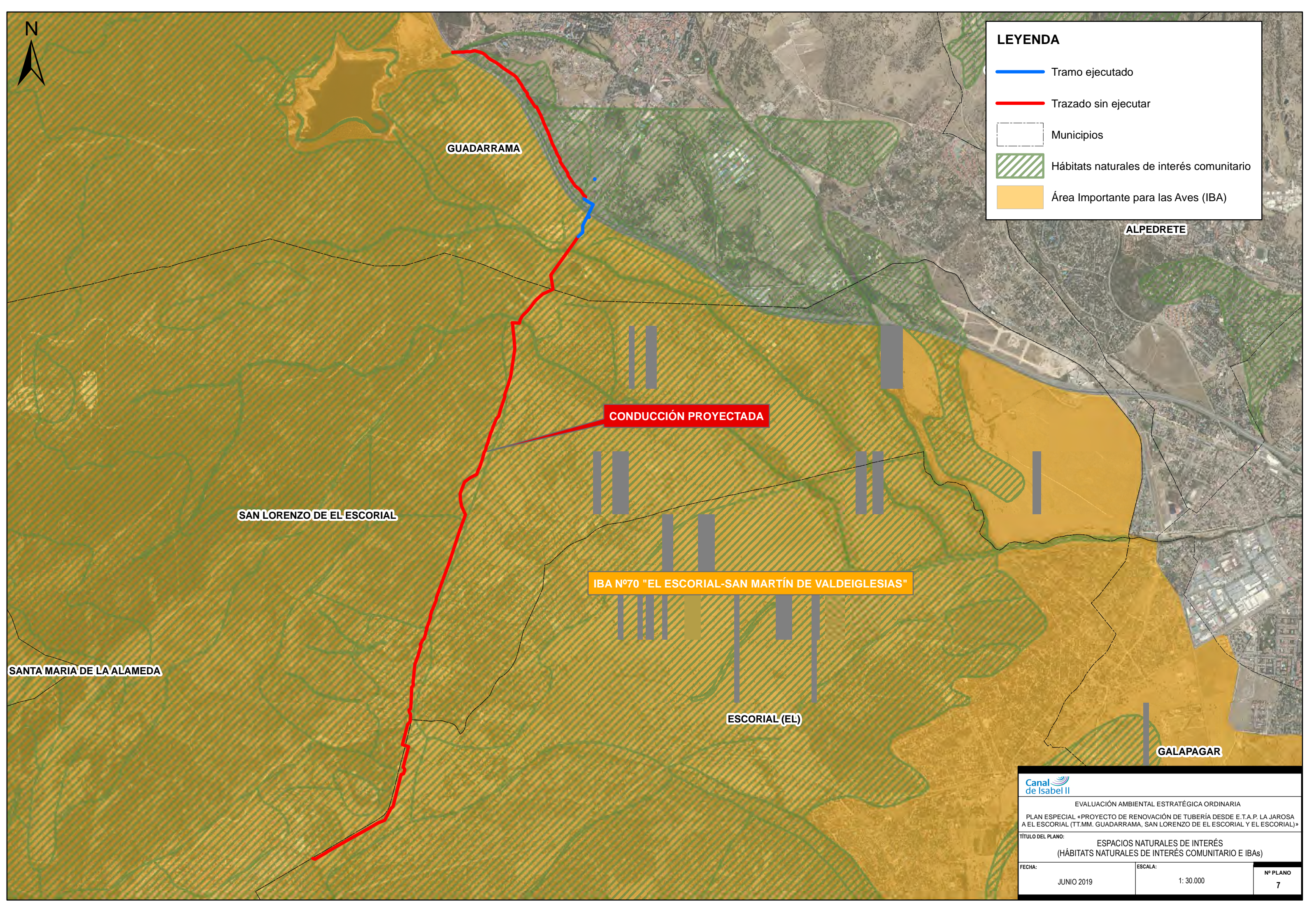
TÍTULO DEL PLANO: ESPACIOS NATURALES PROTEGIDOS

FECHA:	ESCALA:	Nº PLANO
JUNIO 2019	1: 30.000	6



**LEYENDA**

-  Tramo ejecutado
-  Trazado sin ejecutar
-  Municipios
-  Hábitats naturales de interés comunitario
-  Área Importante para las Aves (IBA)



GUADARRAMA

ALPEDRETE

CONDUCCIÓN PROYECTADA


SAN LORENZO DE EL ESCORIAL

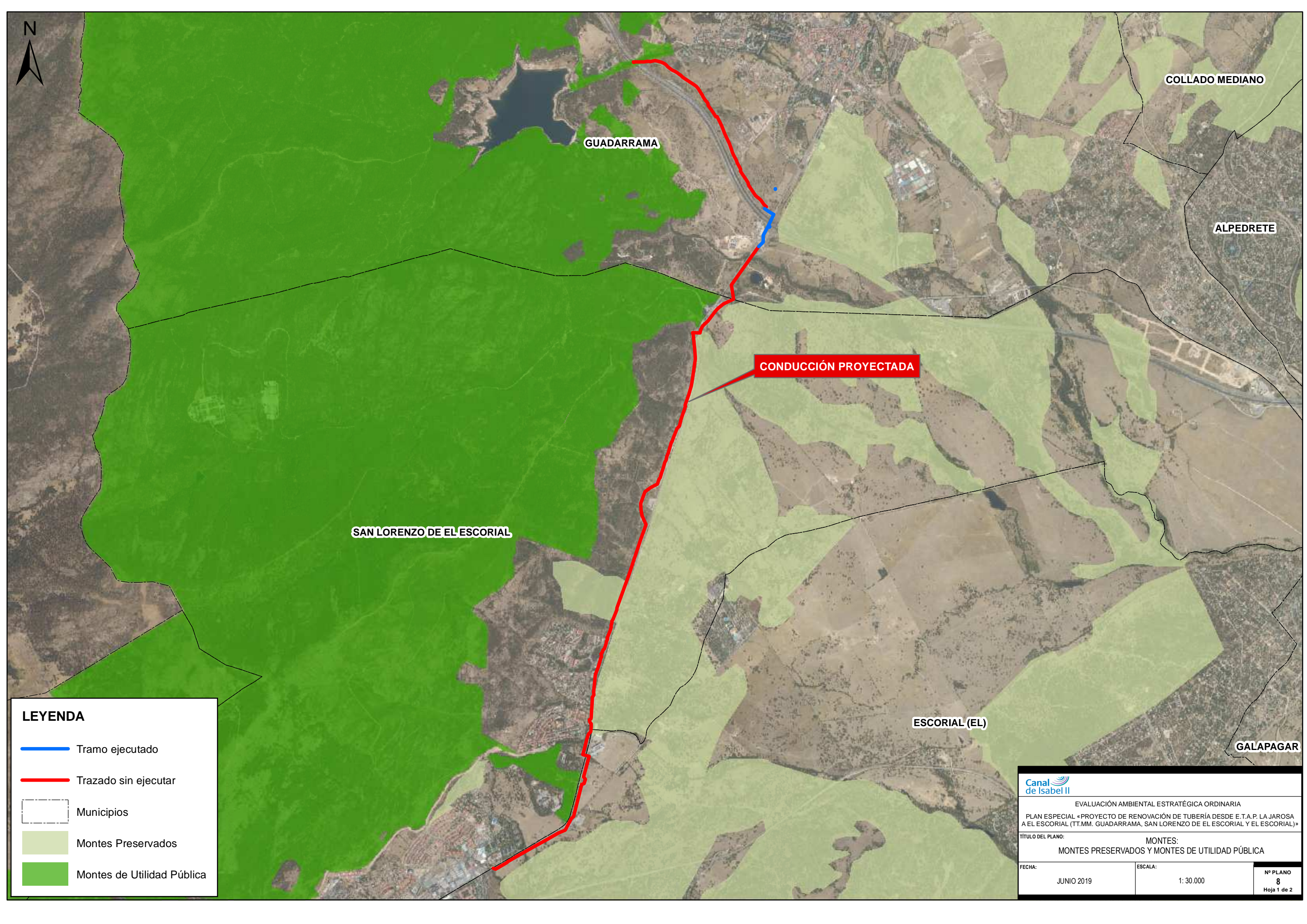
IBA Nº70 "EL ESCORIAL-SAN MARTÍN DE VALDEIGLESIAS"

SANTA MARIA DE LA ALAMEDA




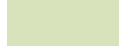

ESCORIAL (EL)

GALAPAGAR


 EVALUACIÓN AMBIENTAL ESTRATÉGICA ORDINARIA  
PLAN ESPECIAL «PROYECTO DE RENOVACIÓN DE TUBERÍA DESDE E.T.A.P. LA JAROSA A EL ESCORIAL (TT.MM. GUADARRAMA, SAN LORENZO DE EL ESCORIAL Y EL ESCORIAL)»  
TÍTULO DEL PLANO: ESPACIOS NATURALES DE INTERÉS (HÁBITATS NATURALES DE INTERÉS COMUNITARIO E IBAs)  
FECHA: JUNIO 2019 ESCALA: 1: 30.000 Nº PLANO: 7

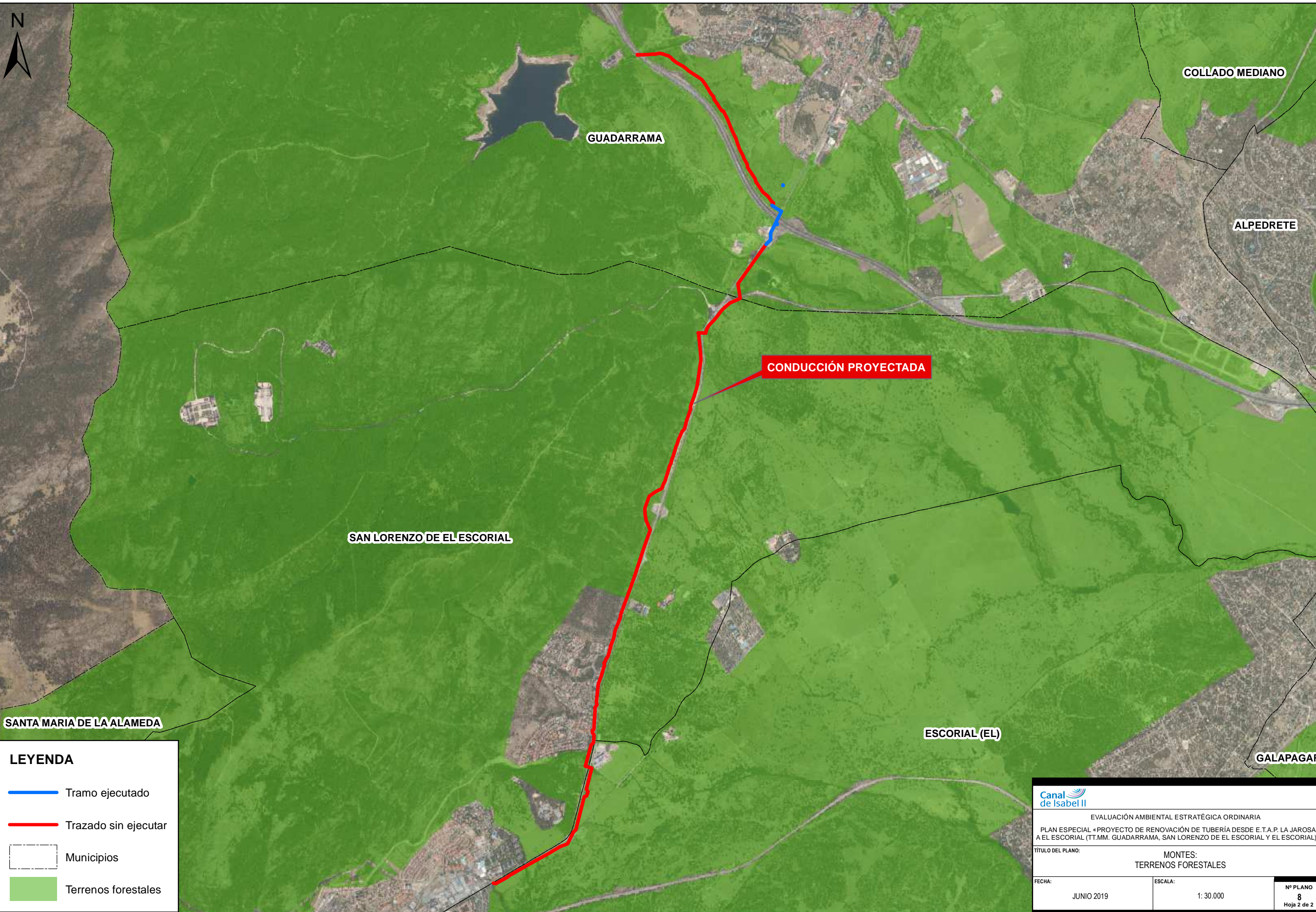


**LEYENDA**




-  Tramo ejecutado
-  Trazado sin ejecutar
-  Municipios
-  Montes Preservados
-  Montes de Utilidad Pública


**CONDUCCIÓN PROYECTADA**

 EVALUACIÓN AMBIENTAL ESTRATÉGICA ORDINARIA  
PLAN ESPECIAL «PROYECTO DE RENOVACIÓN DE TUBERÍA DESDE E.T.A.P. LA JAROSA A EL ESCORIAL (TT.MM. GUADARRAMA, SAN LORENZO DE EL ESCORIAL Y EL ESCORIAL)»  
TÍTULO DEL PLANO: MONTES: MONTES PRESERVADOS Y MONTES DE UTILIDAD PÚBLICA  
FECHA: JUNIO 2019 ESCALA: 1:30.000 Nº PLANO 8 Hoja 1 de 2



**LEYENDA**

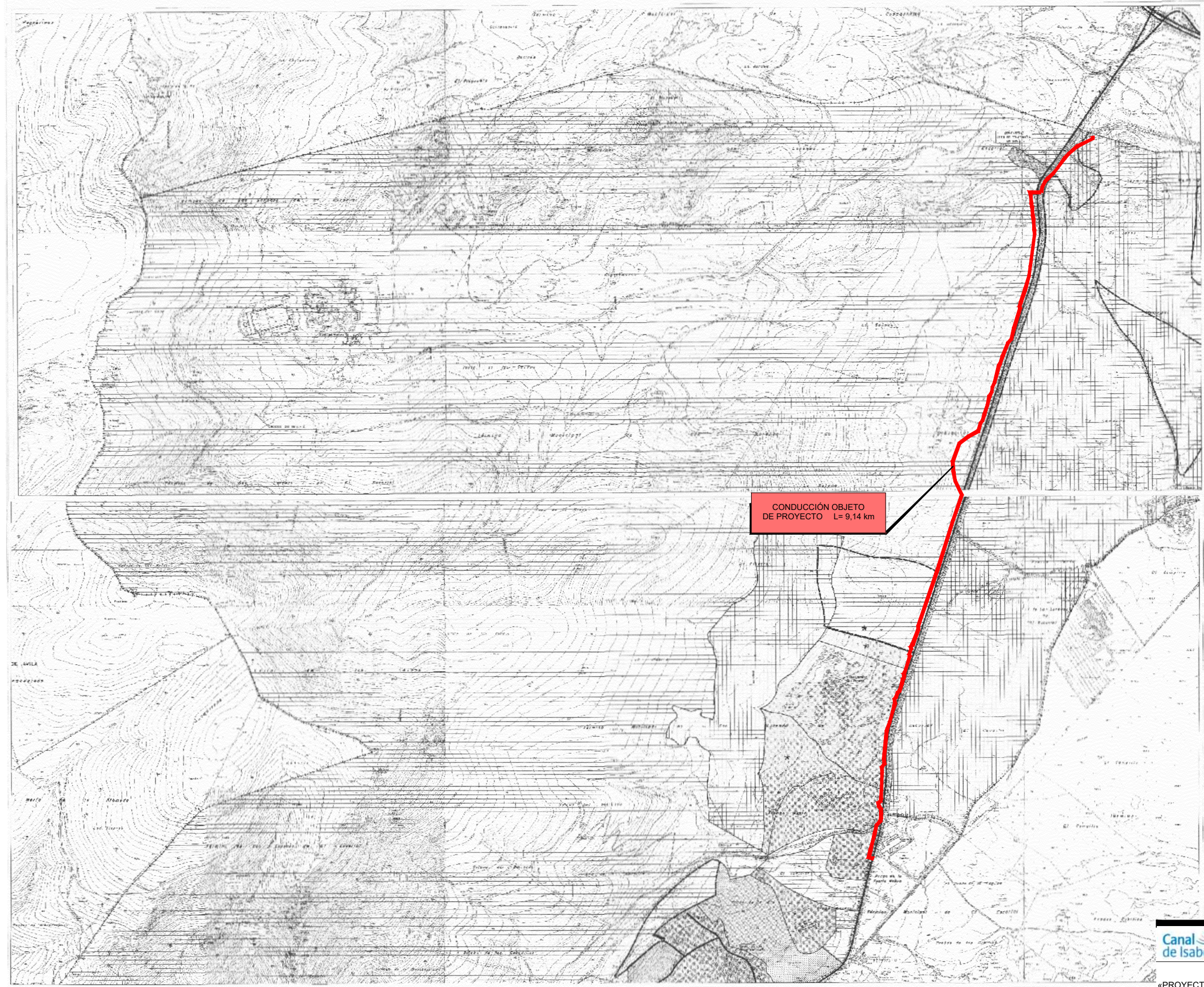
-  Tramo ejecutado
-  Trazado sin ejecutar
-  Municipios
-  Terrenos forestales

 EVALUACIÓN AMBIENTAL ESTRATÉGICA ORDINARIA  
PLAN ESPECIAL «PROYECTO DE RENOVACIÓN DE TUBERÍA DESDE E.T.A.P. LA JAROSA A EL ESCORIAL (TT.MM. GUADARRAMA, SAN LORENZO DE EL ESCORIAL Y EL ESCORIAL)»

TÍTULO DEL PLANO: MONTES: TERRENOS FORESTALES

FECHA: JUNIO 2019	ESCALA: 1: 30.000	Nº PLANO 8 Hoja 2 de 2
----------------------	----------------------	------------------------------





PLAN DE ORDENACIÓN

- 1. PLAN DE ORDENACIÓN
- 2. PLAN DE ORDENACIÓN
- 3. PLAN DE ORDENACIÓN

GOBIERNO LOCAL

- 1. SUELO URBANO
- 2. SUELO URBANO
- 3. SUELO URBANO
- 4. SUELO URBANO
- 5. SUELO URBANO

SISTEMA GENERAL

- 1. SUELO URBANO
- 2. SUELO URBANO
- 3. SUELO URBANO
- 4. SUELO URBANO
- 5. SUELO URBANO

APROXIMACIÓN PROY. SIGMA

AYUNTAMIENTO DE SAN LORENZO DEL ESCORIAL

NORMAS SUBSIDIARIAS DE PLANEAMIENTO

ORDENACIÓN

CLASIFICACIÓN DEL SUELO P-1a

PLAN DE ORDENACIÓN

- 1. PLAN DE ORDENACIÓN
- 2. PLAN DE ORDENACIÓN
- 3. PLAN DE ORDENACIÓN

GOBIERNO LOCAL

- 1. SUELO URBANO
- 2. SUELO URBANO
- 3. SUELO URBANO
- 4. SUELO URBANO
- 5. SUELO URBANO

SISTEMA GENERAL

- 1. SUELO URBANO
- 2. SUELO URBANO
- 3. SUELO URBANO
- 4. SUELO URBANO
- 5. SUELO URBANO

APROXIMACIÓN PROY. SIGMA

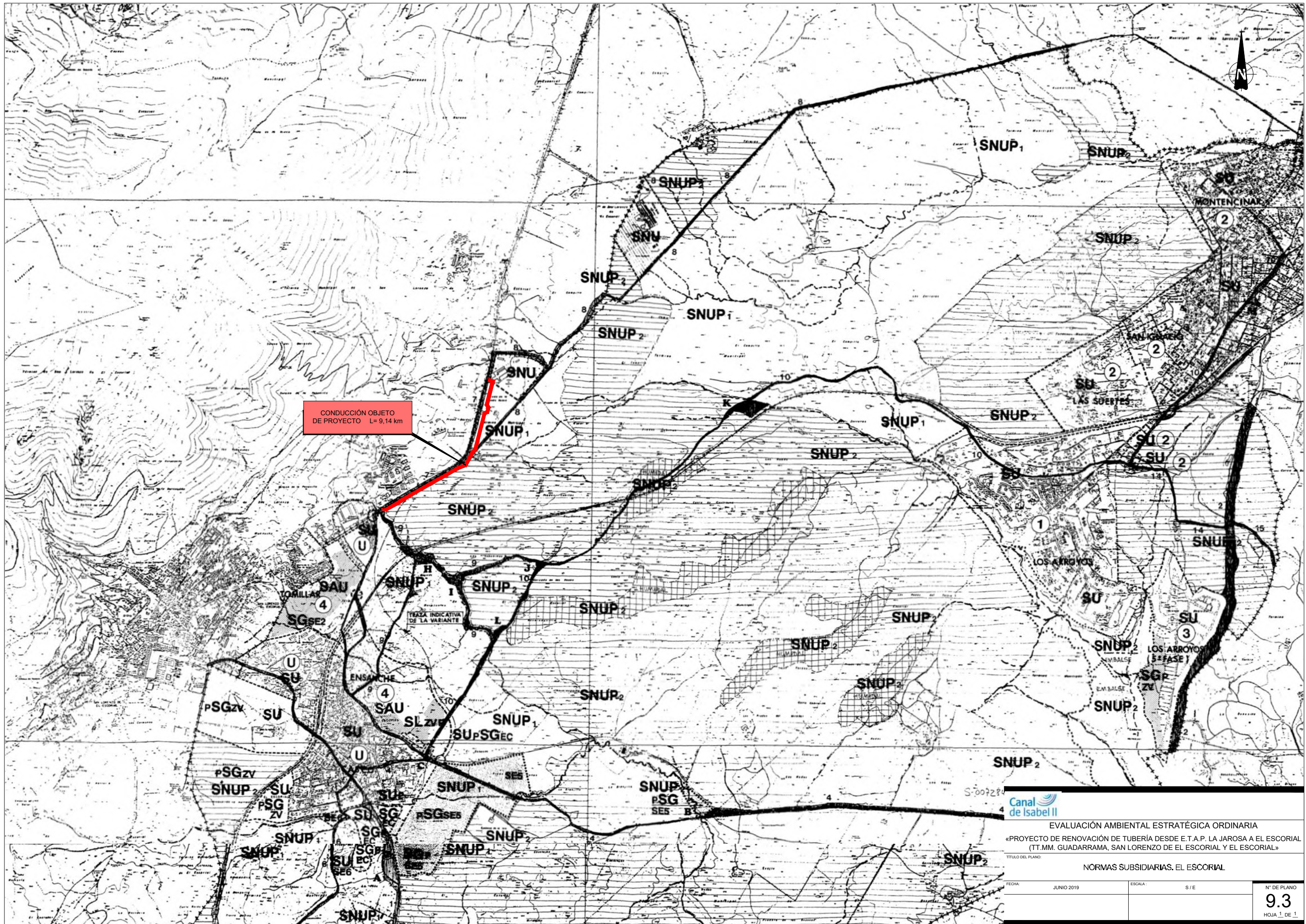
AYUNTAMIENTO DE SAN LORENZO DEL ESCORIAL

NORMAS SUBSIDIARIAS DE PLANEAMIENTO



EVALUACIÓN AMBIENTAL ESTRATÉGICA ORDINARIA  
«PROYECTO DE RENOVACIÓN DE TUBERÍA DESDE E.T.A.P. LA JAROSA A EL ESCORIAL (TT.MM. GUADARRAMA, SAN LORENZO DE EL ESCORIAL Y EL ESCORIAL)»  
TÍTULO DEL PLANO: NORMAS SUBSIDIARIAS. SAN LORENZO DEL ESCORIAL

FECHA:	JUNIO 2019	ESCALA:	S/E	Nº DE PLANO
				9.2
				HOJA 1 DE 1



CONDUCCIÓN OBJETO DE PROYECTO L= 9,14 km



EVALUACIÓN AMBIENTAL ESTRATÉGICA ORDINARIA  
 «PROYECTO DE RENOVACIÓN DE TUBERÍA DESDE E.T.A.P. LA JAROSA A EL ESCORIAL  
 (TT.MM. GUADARRAMA, SAN LORENZO DE EL ESCORIAL Y EL ESCORIAL)»

TÍTULO DEL PLANO: **NORMAS SUBSIDIARIAS. EL ESCORIAL**

FECHA:	JUNIO 2019	ESCALA:	S/E	Nº DE PLANO
				<b>9.3</b>
				HOJA 1 DE 1