

427902

429902

431902

433902

435902

Población expuesta
(en centenas)

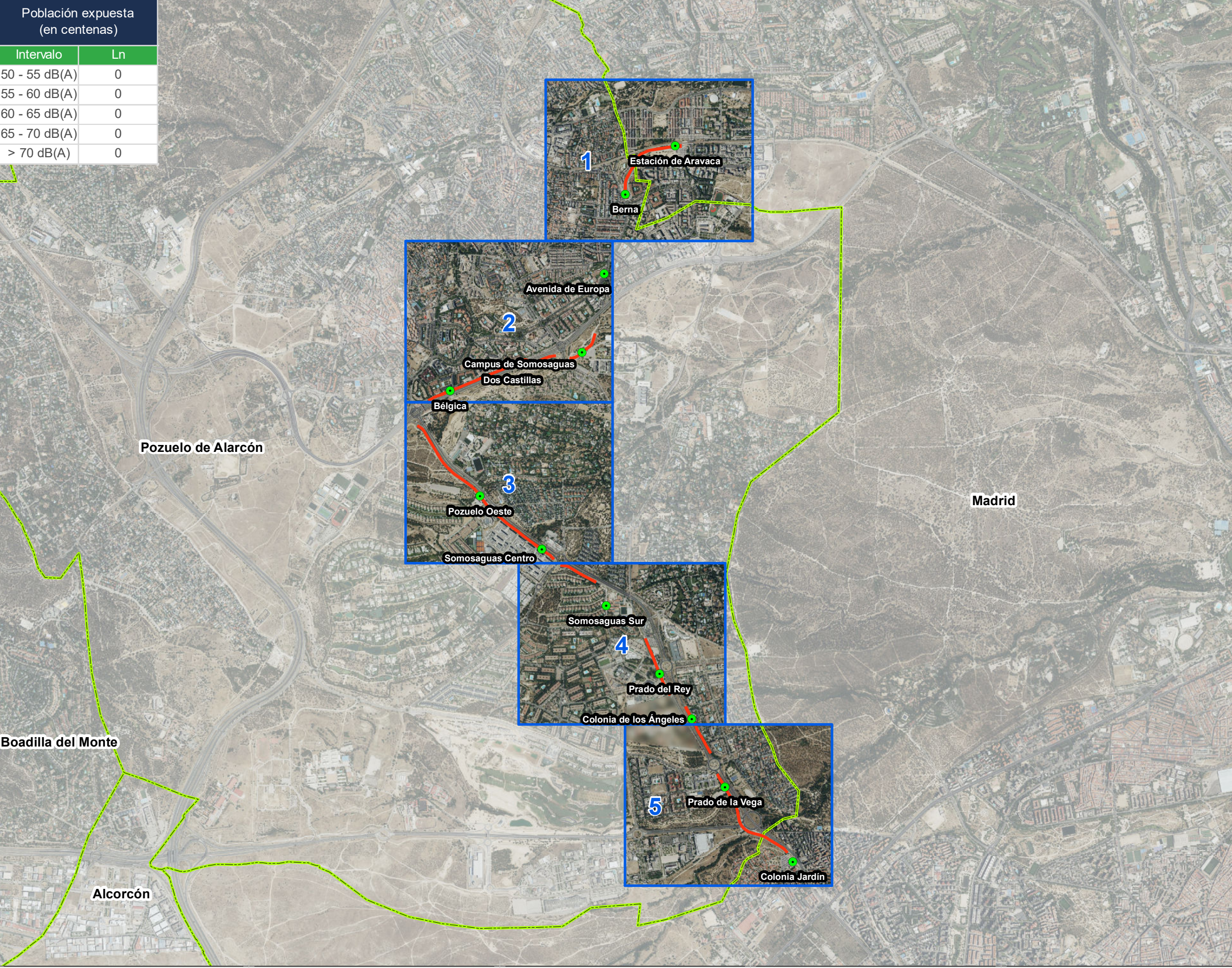
Intervalo	Ln
50 - 55 dB(A)	0
55 - 60 dB(A)	0
60 - 65 dB(A)	0
65 - 70 dB(A)	0
> 70 dB(A)	0

4477278

4475278

4473278

4471278



Distribución de hojas

Hojas representadas

UME

Línea ML2

Estación

Base cartográfica

Límite de Término Municipal

- Sistema de coordenadas: ETRS89.
Proyección UTM. Huso 30 N.



Consultora:

Fecha: Julio 2025

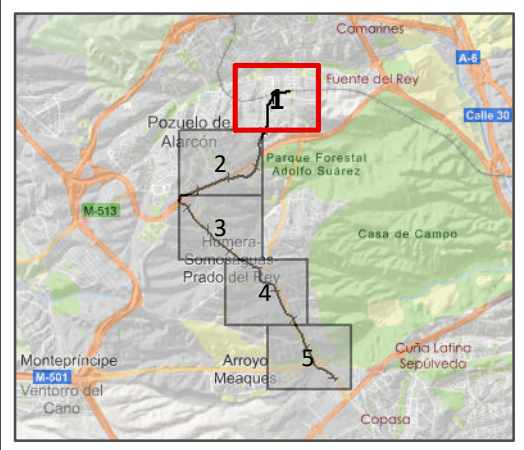
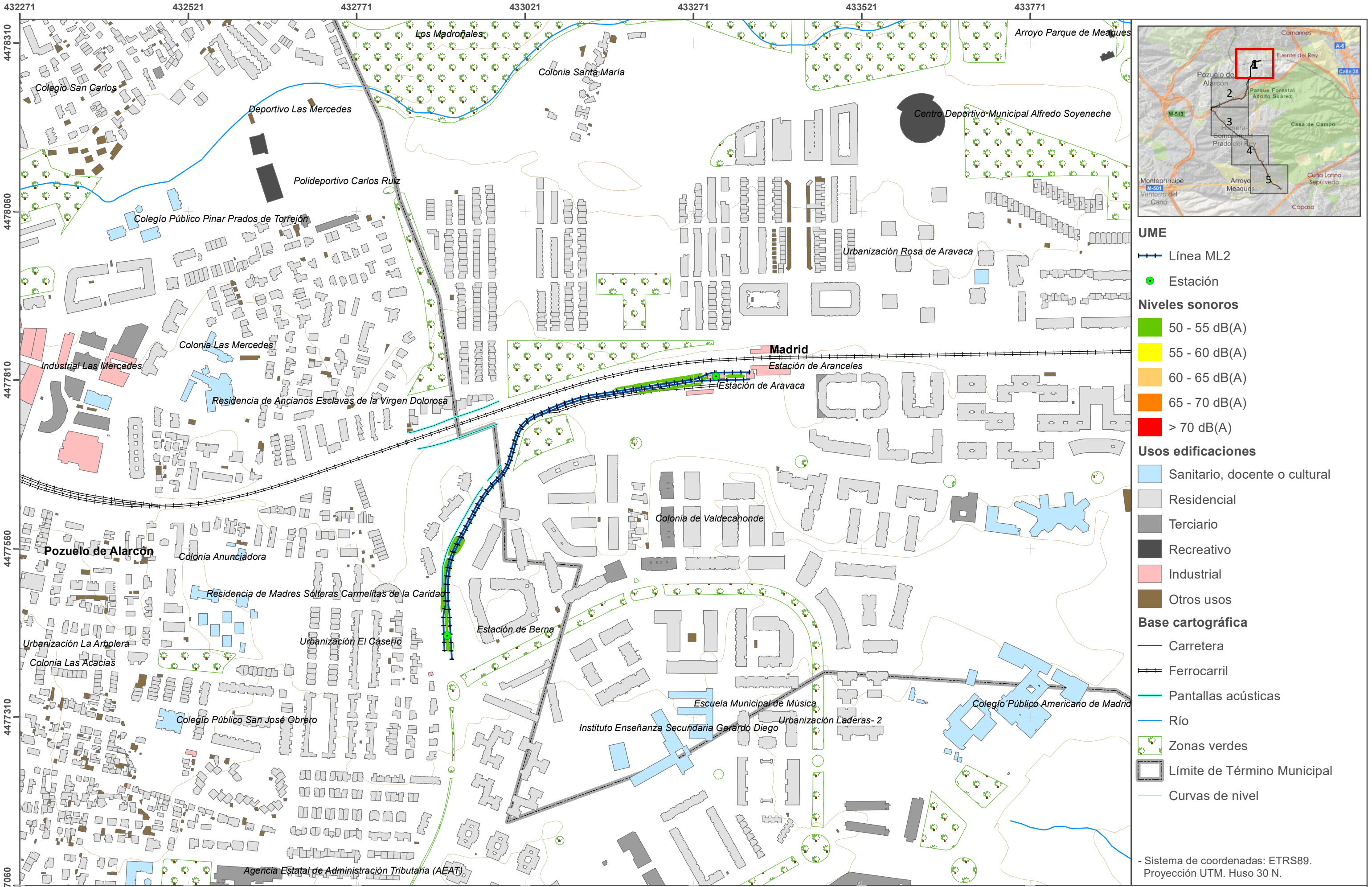
Escala original DIN A3
1:30.000



MAPA ESTRATÉGICO DE RUIDO DE LAS LÍNEAS ML2 Y ML3 DE METRO LIGERO OESTE. CUARTA FASE.

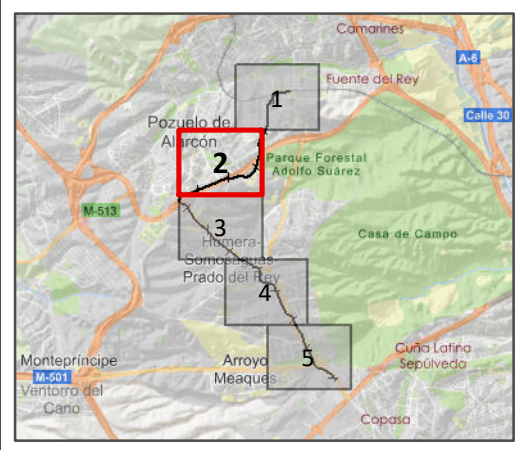
Página: 0

Mapa de Niveles Sonoros.
Periodo noche. Ln
Línea ML2



- UME**
- +— Línea ML2
 - Estación
- Niveles sonoros**
- 50 - 55 dB(A)
 - 55 - 60 dB(A)
 - 60 - 65 dB(A)
 - 65 - 70 dB(A)
 - > 70 dB(A)
- Usos edificaciones**
- Sanitario, docente o cultural
 - Residencial
 - Terciario
 - Recreativo
 - Industrial
 - Otros usos
- Base cartográfica**
- Carretera
 - Ferrocarril
 - Pantallas acústicas
 - Río
 - Zonas verdes
 - Límite de Término Municipal
 - Curvas de nivel
- Sistema de coordenadas: ETRS89.
Proyección UTM. Huso 30 N.

431153 431403 431653 431903 432153 432403 432653



UME

- +— Línea ML2
- Estación

Niveles sonoros

- 50 - 55 dB(A)
- 55 - 60 dB(A)
- 60 - 65 dB(A)
- 65 - 70 dB(A)
- > 70 dB(A)

Usos edificaciones

- Sanitario, docente o cultural
- Residencial
- Terciario
- Recreativo
- Industrial
- Otros usos

Base cartográfica

- Carretera
- Ferrocarril
- Pantallas acústicas
- Río
- Zonas verdes
- Límite de Término Municipal
- Curvas de nivel

- Sistema de coordenadas: ETRS89.
Proyección UTM. Huso 30 N.

4475775

4476025

4476275

4476525

4476775

4477025



Consultora: Eurocontrol

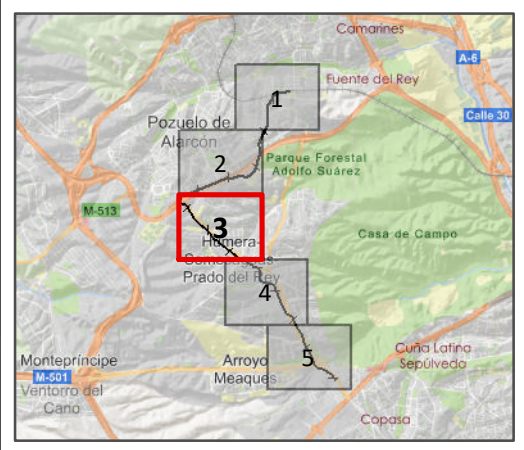
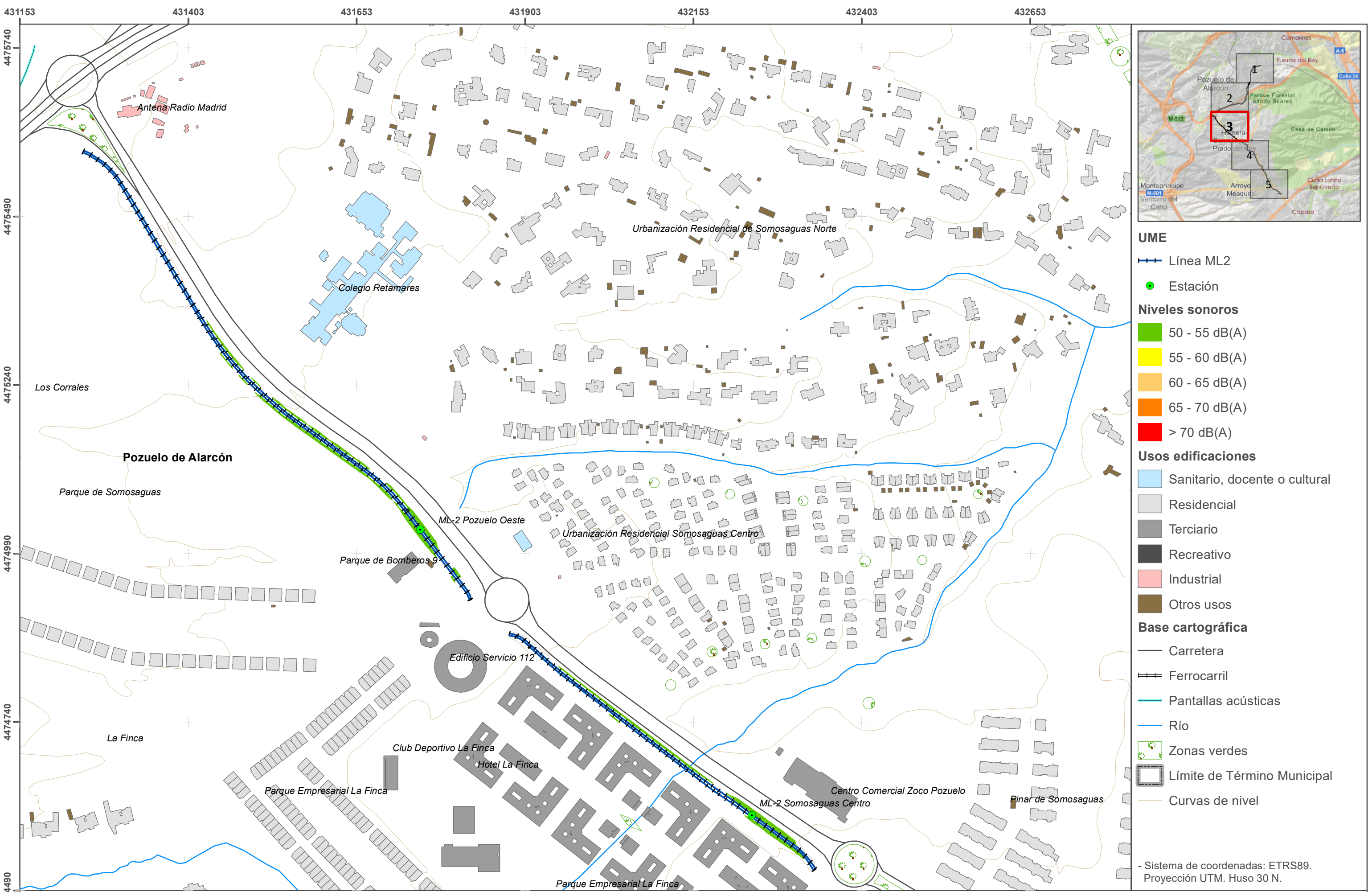
Fecha: Julio 2025

Escala original DIN A3
1:5.000

MAPA ESTRATÉGICO DE RUIDO DE LAS LÍNEAS ML2 Y ML3 DE METRO LIGERO OESTE. CUARTA FASE.

Página: 2

Mapa de Niveles Sonoros.
Periodo noche. Ln
Línea ML2



UME

- +— Línea ML2
- Estación

Niveles sonoros

- 50 - 55 dB(A)
- 55 - 60 dB(A)
- 60 - 65 dB(A)
- 65 - 70 dB(A)
- > 70 dB(A)

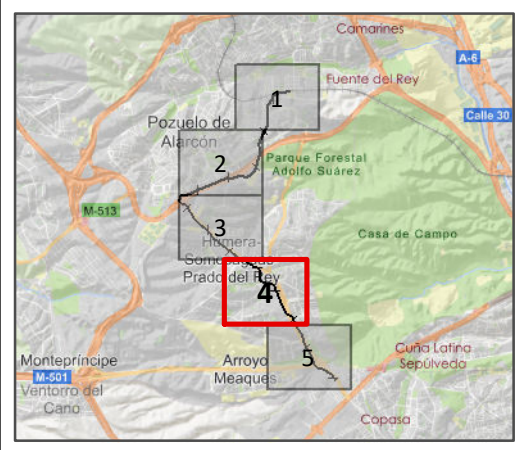
Usos edificaciones

- Sanitario, docente o cultural
- Residencial
- Terciario
- Recreativo
- Industrial
- Otros usos

Base cartográfica

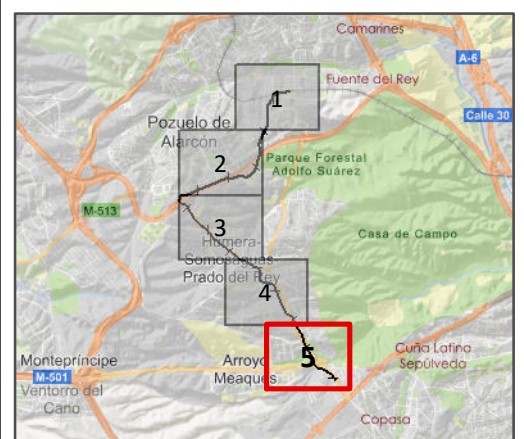
- Carretera
- Ferrocarril
- Pantallas acústicas
- Río
- Zonas verdes
- Límite de Término Municipal
- Curvas de nivel

- Sistema de coordenadas: ETRS89.
Proyección UTM. Huso 30 N.



- UME**
- Línea ML2
 - Estación
- Niveles sonoros**
- 50 - 55 dB(A)
 - 55 - 60 dB(A)
 - 60 - 65 dB(A)
 - 65 - 70 dB(A)
 - > 70 dB(A)
- Usos edificaciones**
- Sanitario, docente o cultural
 - Residencial
 - Terciario
 - Recreativo
 - Industrial
 - Otros usos
- Base cartográfica**
- Carretera
 - Ferrocarril
 - Pantallas acústicas
 - Río
 - Zonas verdes
 - Límite de Término Municipal
 - Curvas de nivel
- Sistema de coordenadas: ETRS89.
Proyección UTM. Huso 30 N.

432903 433153 433403 433653 433903 434153 434403



- UME**
- +— Línea ML2
 - Estación
- Niveles sonoros**
- 50 - 55 dB(A)
 - 55 - 60 dB(A)
 - 60 - 65 dB(A)
 - 65 - 70 dB(A)
 - > 70 dB(A)
- Usos edificaciones**
- Sanitario, docente o cultural
 - Residencial
 - Terciario
 - Recreativo
 - Industrial
 - Otros usos
- Base cartográfica**
- Carretera
 - Ferrocarril
 - Pantallas acústicas
 - Río
 - Zonas verdes
 - Límite de Término Municipal
 - Curvas de nivel
- Sistema de coordenadas: ETRS89.
Proyección UTM. Huso 30 N.

4471920

4472170

4472420

4472670

4472920

4473170