

Dimensiones				Características del cable					Características eléctricas					
					Longitud	Tipo de instalacion	Conductor	Aislante	Repeticiones	Potencia nominal	Tensión	Corriente	Caída de Tensión	Caída de tensión
CT	Inversor	Entrada	SBOX	Nombre de cable	[m]					[Wp]	[V]	[A]	[V]	[V%]
2.10	1	1	01	CBL_BT_CT2.10_INV1_ENT1_SBOX01	314,0	Zanja	AL	XLPE	1	239400	1500	160	12,22	0,81%
2.10	1	2	02	CBL_BT_CT2.10_INV1_ENT2_SBOX02	310,0	Zanja	AL	XLPE	1	239400	1500	160	12,06	0,80%
2.10	1	3	03	CBL_BT_CT2.10_INV1_ENT3_SBOX03	300,0	Zanja	AL	XLPE	1	239400	1500	160	11,67	0,78%
2.10	1	4	04	CBL_BT_CT2.10_INV1_ENT4_SBOX04	311,5	Zanja	AL	XLPE	1	239400	1500	160	12,12	0,81%
2.10	1	5	05	CBL_BT_CT2.10_INV1_ENT5_SBOX05	277,8	Zanja	AL	XLPE	1	239400	1500	160	10,80	0,72%
2.10	1	6	06	CBL_BT_CT2.10_INV1_ENT6_SBOX06	233,0	Zanja	AL	XLPE	1	239400	1500	160	9,06	0,60%
2.10	1	7	07	CBL_BT_CT2.10_INV1_ENT7_SBOX07	247,8	Zanja	AL	XLPE	1	239400	1500	160	9,64	0,64%
2.10	1	8	08	CBL_BT_CT2.10_INV1_ENT8_SBOX08	227,8	Zanja	AL	XLPE	1	239400	1500	160	8,86	0,59%
2.10	1	9	09	CBL_BT_CT2.10_INV1_ENT9_SBOX09	200,8	Zanja	AL	XLPE	1	239400	1500	160	7,81	0,52%
2.10	1	10	10	CBL_BT_CT2.10_INV1_ENT10_SBOX010	189,0	Zanja	AL	XLPE	1	239400	1500	160	7,35	0,49%
2.10	1	11	11	CBL_BT_CT2.10_INV1_ENT11_SBOX011	200,8	Zanja	AL	XLPE	1	239400	1500	160	7,81	0,52%
2.10	1	12	12	CBL_BT_CT2.10_INV1_ENT12_SBOX012	225,5	Zanja	AL	XLPE	1	239400	1500	160	8,77	0,58%
2.10	1	13	13	CBL_BT_CT2.10_INV1_ENT13_SBOX013	130,5	Zanja	AL	XLPE	1	239400	1500	160	5,08	0,34%
2.10	1	14	14	CBL_BT_CT2.10_INV1_ENT14_SBOX014	111,8	Zanja	AL	XLPE	1	239400	1500	160	4,35	0,29%
2.10	1	15	15	CBL_BT_CT2.10_INV1_ENT15_SBOX015	85,0	Zanja	AL	XLPE	1	239400	1500	160	3,31	0,22%
2.10	1	16	16	CBL_BT_CT2.10_INV1_ENT16_SBOX016	95,0	Zanja	AL	XLPE	1	239400	1500	160	3,70	0,25%
2.10	1	17	17	CBL_BT_CT2.10_INV1_ENT17_SBOX017	129,3	Zanja	AL	XLPE	1	239400	1500	160	5,03	0,34%
2.10	2	1	18	CBL_BT_CT2.10_INV2_ENT1_SBOX018	145,8	Zanja	AL	XLPE	1	239400	1500	160	5,67	0,38%
2.10	2	2	19	CBL_BT_CT2.10_INV2_ENT2_SBOX019	153,3	Zanja	AL	XLPE	1	239400	1500	160	5,96	0,40%
2.10	2	3	20	CBL_BT_CT2.10_INV2_ENT3_SBOX020	132,3	Zanja	AL	XLPE	1	239400	1500	160	5,14	0,34%
2.10	2	4	21	CBL_BT_CT2.10_INV2_ENT4_SBOX021	116,0	Zanja	AL	XLPE	1	239400	1500	160	4,51	0,30%
2.10	2	5	22	CBL_BT_CT2.10_INV2_ENT5_SBOX022	84,0	Zanja	AL	XLPE	1	239400	1500	160	3,27	0,22%
2.10	2	6	23	CBL_BT_CT2.10_INV2_ENT6_SBOX023	91,0	Zanja	AL	XLPE	1	239400	1500	160	3,54	0,24%
2.10	2	7	24	CBL_BT_CT2.10_INV2_ENT7_SBOX024	110,5	Zanja	AL	XLPE	1	239400	1500	160	4,30	0,29%
2.10	2	8	25	CBL_BT_CT2.10_INV2_ENT8_SBOX025	250,8	Zanja	AL	XLPE	1	239400	1500	160	9,75	0,65%
2.10	2	9	26	CBL_BT_CT2.10_INV2_ENT9_SBOX026	231,8	Zanja	AL	XLPE	1	239400	1500	160	9,02	0,60%
2.10	2	10	27	CBL_BT_CT2.10_INV2_ENT10_SBOX027	204,8	Zanja	AL	XLPE	1	239400	1500	160	7,97	0,53%
2.10	2	11	28	CBL_BT_CT2.10_INV2_ENT11_SBOX028	181,3	Zanja	AL	XLPE	1	239400	1500	160	7,05	0,47%
2.10	2	12	29	CBL_BT_CT2.10_INV2_ENT12_SBOX029	250,0	Zanja	AL	XLPE	1	239400	1500	160	9,73	0,65%
2.10	2	13	30	CBL_BT_CT2.10_INV2_ENT13_SBOX030	328,0	Zanja	AL	XLPE	1	239400	1500	160	12,76	0,85%
2.10	2	14	31	CBL_BT_CT2.10_INV2_ENT14_SBOX031	310,5	Zanja	AL	XLPE	1	239400	1500	160	12,08	0,81%
2.10	2	15	32	CBL_BT_CT2.10_INV2_ENT15_SBOX032	296,0	Zanja	AL	XLPE	1	239400	1500	160	11,51	0,77%
2.10	2	16	33	CBL_BT_CT2.10_INV2_ENT16_SBOX033	278,0	Zanja	AL	XLPE	1	239400	1500	160	10,81	0,72%
2.10	2	17	34	CBL_BT_CT2.10_INV2_ENT17_SBOX034	291,0	Zanja	AL	XLPE	1	239400	1500	160	11,32	0,75%

Dimensiones				Características del cable						Características eléctricas				
CT	Inversor	Entrada	SBOX	Nombre de cable	Longitud [m]	Tipo de instalación	Conductor	Aislante	Repeticiones	Potencia nominal [Wp]	Tensión [V]	Corriente [A]	Caída de Tensión [V]	Caída de tensión [V%]
2.13	1	1	01	CBL_BT_CT2.13_INV1_ENT1_SBOX01	315,0	Zanja	AL	XLPE	1	239400	1500	160	12,25	0,82%
2.13	1	2	02	CBL_BT_CT2.13_INV1_ENT2_SBOX02	311,0	Zanja	AL	XLPE	1	239400	1500	160	12,10	0,81%
2.13	1	3	03	CBL_BT_CT2.13_INV1_ENT3_SBOX03	301,0	Zanja	AL	XLPE	1	239400	1500	160	11,71	0,78%
2.13	1	4	04	CBL_BT_CT2.13_INV1_ENT4_SBOX04	313,5	Zanja	AL	XLPE	1	239400	1500	160	12,20	0,81%
2.13	1	5	05	CBL_BT_CT2.13_INV1_ENT5_SBOX05	278,8	Zanja	AL	XLPE	1	239400	1500	160	10,84	0,72%
2.13	1	6	06	CBL_BT_CT2.13_INV1_ENT6_SBOX06	234,0	Zanja	AL	XLPE	1	239400	1500	160	9,10	0,61%
2.13	1	7	07	CBL_BT_CT2.13_INV1_ENT7_SBOX07	244,8	Zanja	AL	XLPE	1	239400	1500	160	9,52	0,63%
2.13	1	8	08	CBL_BT_CT2.13_INV1_ENT8_SBOX08	224,8	Zanja	AL	XLPE	1	239400	1500	160	8,74	0,58%
2.13	1	9	09	CBL_BT_CT2.13_INV1_ENT9_SBOX09	202,8	Zanja	AL	XLPE	1	239400	1500	160	7,89	0,53%
2.13	1	10	10	CBL_BT_CT2.13_INV1_ENT10_SBOX010	186,0	Zanja	AL	XLPE	1	239400	1500	160	7,24	0,48%
2.13	1	11	11	CBL_BT_CT2.13_INV1_ENT11_SBOX011	201,8	Zanja	AL	XLPE	1	239400	1500	160	7,85	0,52%
2.13	1	12	12	CBL_BT_CT2.13_INV1_ENT12_SBOX012	227,5	Zanja	AL	XLPE	1	239400	1500	160	8,85	0,59%
2.13	1	13	13	CBL_BT_CT2.13_INV1_ENT13_SBOX013	131,5	Zanja	AL	XLPE	1	239400	1500	160	5,12	0,34%
2.13	1	14	14	CBL_BT_CT2.13_INV1_ENT14_SBOX014	112,8	Zanja	AL	XLPE	1	239400	1500	160	4,39	0,29%
2.13	1	15	15	CBL_BT_CT2.13_INV1_ENT15_SBOX015	85,5	Zanja	AL	XLPE	1	239400	1500	160	3,33	0,22%
2.13	1	16	16	CBL_BT_CT2.13_INV1_ENT16_SBOX016	95,5	Zanja	AL	XLPE	1	239400	1500	160	3,72	0,25%
2.13	1	17	17	CBL_BT_CT2.13_INV1_ENT17_SBOX017	131,3	Zanja	AL	XLPE	1	239400	1500	160	5,11	0,34%
2.13	2	1	18	CBL_BT_CT2.13_INV2_ENT1_SBOX018	146,8	Zanja	AL	XLPE	1	239400	1500	160	5,71	0,38%
2.13	2	2	19	CBL_BT_CT2.13_INV2_ENT2_SBOX019	154,3	Zanja	AL	XLPE	1	239400	1500	160	6,00	0,40%
2.13	2	3	20	CBL_BT_CT2.13_INV2_ENT3_SBOX020	133,3	Zanja	AL	XLPE	1	239400	1500	160	5,18	0,35%
2.13	2	4	21	CBL_BT_CT2.13_INV2_ENT4_SBOX021	113,0	Zanja	AL	XLPE	1	239400	1500	160	4,40	0,29%
2.13	2	5	22	CBL_BT_CT2.13_INV2_ENT5_SBOX022	86,0	Zanja	AL	XLPE	1	239400	1500	160	3,35	0,22%
2.13	2	6	23	CBL_BT_CT2.13_INV2_ENT6_SBOX023	88,0	Zanja	AL	XLPE	1	239400	1500	160	3,42	0,23%
2.13	2	7	24	CBL_BT_CT2.13_INV2_ENT7_SBOX024	107,5	Zanja	AL	XLPE	1	239400	1500	160	4,18	0,28%
2.13	2	8	25	CBL_BT_CT2.13_INV2_ENT8_SBOX025	247,8	Zanja	AL	XLPE	1	239400	1500	160	9,64	0,64%
2.13	2	9	26	CBL_BT_CT2.13_INV2_ENT9_SBOX026	228,8	Zanja	AL	XLPE	1	239400	1500	160	8,90	0,59%
2.13	2	10	27	CBL_BT_CT2.13_INV2_ENT10_SBOX027	206,8	Zanja	AL	XLPE	1	239400	1500	160	8,04	0,54%
2.13	2	11	28	CBL_BT_CT2.13_INV2_ENT11_SBOX028	178,3	Zanja	AL	XLPE	1	239400	1500	160	6,93	0,46%
2.13	2	12	29	CBL_BT_CT2.13_INV2_ENT12_SBOX029	252,0	Zanja	AL	XLPE	1	239400	1500	160	9,80	0,65%
2.13	2	13	30	CBL_BT_CT2.13_INV2_ENT13_SBOX030	330,0	Zanja	AL	XLPE	1	239400	1500	160	12,84	0,86%
2.13	2	14	31	CBL_BT_CT2.13_INV2_ENT14_SBOX031	312,5	Zanja	AL	XLPE	1	239400	1500	160	12,16	0,81%
2.13	2	15	32	CBL_BT_CT2.13_INV2_ENT15_SBOX032	296,5	Zanja	AL	XLPE	1	239400	1500	160	11,53	0,77%
2.13	2	16	33	CBL_BT_CT2.13_INV2_ENT16_SBOX033	278,5	Zanja	AL	XLPE	1	239400	1500	160	10,83	0,72%
2.13	2	17	34	CBL_BT_CT2.13_INV2_ENT17_SBOX034	293,0	Zanja	AL	XLPE	1	239400	1500	160	11,40	0,76%

Dimensiones				Características del cable					Características eléctricas					
CT	Inversor	Entrada	SBOX	Nombre de cable	Longitud	Tipo de instalación	Conductor	Aislante	Repeticiones	Potencia nominal	Tensión	Corriente	Caída de Tensión	Caída de tensión
					[m]					[Wp]	[V]	[A]	[V]	[V%]
2.14	1	1	01	CBL_BT_CT2.14_INV1_ENT1_SBOX01	317,0	Zanja	AL	XLPE	1	239400	1500	160	12,33	0,82%
2.14	1	2	02	CBL_BT_CT2.14_INV1_ENT2_SBOX02	313,0	Zanja	AL	XLPE	1	239400	1500	160	12,18	0,81%
2.14	1	3	03	CBL_BT_CT2.14_INV1_ENT3_SBOX03	304,0	Zanja	AL	XLPE	1	239400	1500	160	11,83	0,79%
2.14	1	4	04	CBL_BT_CT2.14_INV1_ENT4_SBOX04	316,5	Zanja	AL	XLPE	1	239400	1500	160	12,31	0,82%
2.14	1	5	05	CBL_BT_CT2.14_INV1_ENT5_SBOX05	280,8	Zanja	AL	XLPE	1	239400	1500	160	10,92	0,73%
2.14	1	6	06	CBL_BT_CT2.14_INV1_ENT6_SBOX06	237,0	Zanja	AL	XLPE	1	239400	1500	160	9,22	0,61%
2.14	1	7	07	CBL_BT_CT2.14_INV1_ENT7_SBOX07	239,8	Zanja	AL	XLPE	1	239400	1500	160	9,33	0,62%
2.14	1	8	08	CBL_BT_CT2.14_INV1_ENT8_SBOX08	219,8	Zanja	AL	XLPE	1	239400	1500	160	8,55	0,57%
2.14	1	9	09	CBL_BT_CT2.14_INV1_ENT9_SBOX09	205,0	Zanja	AL	XLPE	1	239400	1500	160	7,97	0,53%
2.14	1	10	10	CBL_BT_CT2.14_INV1_ENT10_SBOX010	188,3	Zanja	AL	XLPE	1	239400	1500	160	7,32	0,49%
2.14	1	11	11	CBL_BT_CT2.14_INV1_ENT11_SBOX011	203,8	Zanja	AL	XLPE	1	239400	1500	160	7,93	0,53%
2.14	1	12	12	CBL_BT_CT2.14_INV1_ENT12_SBOX012	229,8	Zanja	AL	XLPE	1	239400	1500	160	8,94	0,60%
2.14	1	13	13	CBL_BT_CT2.14_INV1_ENT13_SBOX013	135,0	Zanja	AL	XLPE	1	239400	1500	160	5,25	0,35%
2.14	1	14	14	CBL_BT_CT2.14_INV1_ENT14_SBOX014	114,8	Zanja	AL	XLPE	1	239400	1500	160	4,46	0,30%
2.14	1	15	15	CBL_BT_CT2.14_INV1_ENT15_SBOX015	86,5	Zanja	AL	XLPE	1	239400	1500	160	3,36	0,22%
2.14	1	16	16	CBL_BT_CT2.14_INV1_ENT16_SBOX016	96,5	Zanja	AL	XLPE	1	239400	1500	160	3,75	0,25%
2.14	1	17	17	CBL_BT_CT2.14_INV1_ENT17_SBOX017	134,8	Zanja	AL	XLPE	1	239400	1500	160	5,24	0,35%
2.14	2	1	18	CBL_BT_CT2.14_INV2_ENT1_SBOX018	148,8	Zanja	AL	XLPE	1	239400	1500	160	5,79	0,39%
2.14	2	2	19	CBL_BT_CT2.14_INV2_ENT2_SBOX019	157,8	Zanja	AL	XLPE	1	239400	1500	160	6,14	0,41%
2.14	2	3	20	CBL_BT_CT2.14_INV2_ENT3_SBOX020	136,8	Zanja	AL	XLPE	1	239400	1500	160	5,32	0,35%
2.14	2	4	21	CBL_BT_CT2.14_INV2_ENT4_SBOX021	116,5	Zanja	AL	XLPE	1	239400	1500	160	4,53	0,30%
2.14	2	5	22	CBL_BT_CT2.14_INV2_ENT5_SBOX022	88,0	Zanja	AL	XLPE	1	239400	1500	160	3,42	0,23%
2.14	2	6	23	CBL_BT_CT2.14_INV2_ENT6_SBOX023	91,5	Zanja	AL	XLPE	1	239400	1500	160	3,56	0,24%
2.14	2	7	24	CBL_BT_CT2.14_INV2_ENT7_SBOX024	111,0	Zanja	AL	XLPE	1	239400	1500	160	4,32	0,29%
2.14	2	8	25	CBL_BT_CT2.14_INV2_ENT8_SBOX025	244,8	Zanja	AL	XLPE	1	239400	1500	160	9,52	0,63%
2.14	2	9	26	CBL_BT_CT2.14_INV2_ENT9_SBOX026	225,8	Zanja	AL	XLPE	1	239400	1500	160	8,78	0,59%
2.14	2	10	27	CBL_BT_CT2.14_INV2_ENT10_SBOX027	203,8	Zanja	AL	XLPE	1	239400	1500	160	7,93	0,53%
2.14	2	11	28	CBL_BT_CT2.14_INV2_ENT11_SBOX028	180,3	Zanja	AL	XLPE	1	239400	1500	160	7,01	0,47%
2.14	2	12	29	CBL_BT_CT2.14_INV2_ENT12_SBOX029	249,0	Zanja	AL	XLPE	1	239400	1500	160	9,69	0,65%
2.14	2	13	30	CBL_BT_CT2.14_INV2_ENT13_SBOX030	327,0	Zanja	AL	XLPE	1	239400	1500	160	12,72	0,85%
2.14	2	14	31	CBL_BT_CT2.14_INV2_ENT14_SBOX031	314,5	Zanja	AL	XLPE	1	239400	1500	160	12,23	0,82%
2.14	2	15	32	CBL_BT_CT2.14_INV2_ENT15_SBOX032	295,5	Zanja	AL	XLPE	1	239400	1500	160	11,50	0,77%
2.14	2	16	33	CBL_BT_CT2.14_INV2_ENT16_SBOX033	277,5	Zanja	AL	XLPE	1	239400	1500	160	10,80	0,72%
2.14	2	17	34	CBL_BT_CT2.14_INV2_ENT17_SBOX034	295,0	Zanja	AL	XLPE	1	239400	1500	160	11,48	0,77%

Dimensiones				Características del cable						Características eléctricas				
CT	Inversor	Entrada	SBOX	Nombre de cable	Longitud [m]	Tipo de instalacion	Conductor	Aislante	Repeticiones	Potencia nominal [Wp]	Tensión [V]	Corriente [A]	Caída de Tensión [V]	Caída de tensión [%]
2.15	1	1	01	CBL_BT_CT2.15_INV1_ENT1_SBOX01	319,0	Zanja	AL	XLPE	1	239400	1500	160	12,41	0,83%
2.15	1	2	02	CBL_BT_CT2.15_INV1_ENT2_SBOX02	315,0	Zanja	AL	XLPE	1	239400	1500	160	12,25	0,82%
2.15	1	3	03	CBL_BT_CT2.15_INV1_ENT3_SBOX03	305,3	Zanja	AL	XLPE	1	239400	1500	160	11,87	0,79%
2.15	1	4	04	CBL_BT_CT2.15_INV1_ENT4_SBOX04	317,8	Zanja	AL	XLPE	1	239400	1500	160	12,36	0,82%
2.15	1	5	05	CBL_BT_CT2.15_INV1_ENT5_SBOX05	282,8	Zanja	AL	XLPE	1	239400	1500	160	11,00	0,73%
2.15	1	6	06	CBL_BT_CT2.15_INV1_ENT6_SBOX06	238,3	Zanja	AL	XLPE	1	239400	1500	160	9,27	0,62%
2.15	1	7	07	CBL_BT_CT2.15_INV1_ENT7_SBOX07	241,0	Zanja	AL	XLPE	1	239400	1500	160	9,38	0,63%
2.15	1	8	08	CBL_BT_CT2.15_INV1_ENT8_SBOX08	221,0	Zanja	AL	XLPE	1	239400	1500	160	8,60	0,57%
2.15	1	9	09	CBL_BT_CT2.15_INV1_ENT9_SBOX09	204,0	Zanja	AL	XLPE	1	239400	1500	160	7,94	0,53%
2.15	1	10	10	CBL_BT_CT2.15_INV1_ENT10_SBOX010	187,3	Zanja	AL	XLPE	1	239400	1500	160	7,28	0,49%
2.15	1	11	11	CBL_BT_CT2.15_INV1_ENT11_SBOX011	205,8	Zanja	AL	XLPE	1	239400	1500	160	8,00	0,53%
2.15	1	12	12	CBL_BT_CT2.15_INV1_ENT12_SBOX012	228,8	Zanja	AL	XLPE	1	239400	1500	160	8,90	0,59%
2.15	1	13	13	CBL_BT_CT2.15_INV1_ENT13_SBOX013	134,0	Zanja	AL	XLPE	1	239400	1500	160	5,21	0,35%
2.15	1	14	14	CBL_BT_CT2.15_INV1_ENT14_SBOX014	113,8	Zanja	AL	XLPE	1	239400	1500	160	4,43	0,30%
2.15	1	15	15	CBL_BT_CT2.15_INV1_ENT15_SBOX015	86,5	Zanja	AL	XLPE	1	239400	1500	160	3,36	0,22%
2.15	1	16	16	CBL_BT_CT2.15_INV1_ENT16_SBOX016	96,5	Zanja	AL	XLPE	1	239400	1500	160	3,75	0,25%
2.15	1	17	17	CBL_BT_CT2.15_INV1_ENT17_SBOX017	137,8	Zanja	AL	XLPE	1	239400	1500	160	5,36	0,36%
2.15	2	1	18	CBL_BT_CT2.15_INV2_ENT1_SBOX018	151,8	Zanja	AL	XLPE	1	239400	1500	160	5,90	0,39%
2.15	2	2	19	CBL_BT_CT2.15_INV2_ENT2_SBOX019	159,8	Zanja	AL	XLPE	1	239400	1500	160	6,21	0,41%
2.15	2	3	20	CBL_BT_CT2.15_INV2_ENT3_SBOX020	139,8	Zanja	AL	XLPE	1	239400	1500	160	5,44	0,36%
2.15	2	4	21	CBL_BT_CT2.15_INV2_ENT4_SBOX021	119,5	Zanja	AL	XLPE	1	239400	1500	160	4,65	0,31%
2.15	2	5	22	CBL_BT_CT2.15_INV2_ENT5_SBOX022	91,0	Zanja	AL	XLPE	1	239400	1500	160	3,54	0,24%
2.15	2	6	23	CBL_BT_CT2.15_INV2_ENT6_SBOX023	94,5	Zanja	AL	XLPE	1	239400	1500	160	3,68	0,25%
2.15	2	7	24	CBL_BT_CT2.15_INV2_ENT7_SBOX024	114,0	Zanja	AL	XLPE	1	239400	1500	160	4,43	0,30%
2.15	2	8	25	CBL_BT_CT2.15_INV2_ENT8_SBOX025	247,8	Zanja	AL	XLPE	1	239400	1500	160	9,64	0,64%
2.15	2	9	26	CBL_BT_CT2.15_INV2_ENT9_SBOX026	228,3	Zanja	AL	XLPE	1	239400	1500	160	8,88	0,59%
2.15	2	10	27	CBL_BT_CT2.15_INV2_ENT10_SBOX027	206,3	Zanja	AL	XLPE	1	239400	1500	160	8,02	0,53%
2.15	2	11	28	CBL_BT_CT2.15_INV2_ENT11_SBOX028	182,8	Zanja	AL	XLPE	1	239400	1500	160	7,11	0,47%
2.15	2	12	29	CBL_BT_CT2.15_INV2_ENT12_SBOX029	251,0	Zanja	AL	XLPE	1	239400	1500	160	9,76	0,65%
2.15	2	13	30	CBL_BT_CT2.15_INV2_ENT13_SBOX030	329,5	Zanja	AL	XLPE	1	239400	1500	160	12,82	0,85%
2.15	2	14	31	CBL_BT_CT2.15_INV2_ENT14_SBOX031	317,0	Zanja	AL	XLPE	1	239400	1500	160	12,33	0,82%
2.15	2	15	32	CBL_BT_CT2.15_INV2_ENT15_SBOX032	296,5	Zanja	AL	XLPE	1	239400	1500	160	11,53	0,77%
2.15	2	16	33	CBL_BT_CT2.15_INV2_ENT16_SBOX033	278,5	Zanja	AL	XLPE	1	239400	1500	160	10,83	0,72%
2.15	2	17	34	CBL_BT_CT2.15_INV2_ENT17_SBOX034	292,0	Zanja	AL	XLPE	1	239400	1500	160	11,36	0,76%

Dimensiones				Características del cable						Características eléctricas				
					Longitud	Tipo de instalacion	Conductor	Aislante	Repeticiones	Potencia nominal	Tensión	Corriente	Caída de Tensión	Caída de tensión
CT	Inversor	Entrada	SBOX	Nombre de cable	[m]					[Wp]	[V]	[A]	[V]	[V%]
2.16	1	1	01	CBL_BT_CT2.16_INV1_ENT1_SBOX01	318,0	Zanja	AL	XLPE	1	239400	1500	160	12,37	0,82%
2.16	1	2	02	CBL_BT_CT2.16_INV1_ENT2_SBOX02	313,0	Zanja	AL	XLPE	1	239400	1500	160	12,18	0,81%
2.16	1	3	03	CBL_BT_CT2.16_INV1_ENT3_SBOX03	302,3	Zanja	AL	XLPE	1	239400	1500	160	11,76	0,78%
2.16	1	4	04	CBL_BT_CT2.16_INV1_ENT4_SBOX04	318,8	Zanja	AL	XLPE	1	239400	1500	160	12,40	0,83%
2.16	1	5	05	CBL_BT_CT2.16_INV1_ENT5_SBOX05	284,8	Zanja	AL	XLPE	1	239400	1500	160	11,08	0,74%
2.16	1	6	06	CBL_BT_CT2.16_INV1_ENT6_SBOX06	241,3	Zanja	AL	XLPE	1	239400	1500	160	9,38	0,63%
2.16	1	7	07	CBL_BT_CT2.16_INV1_ENT7_SBOX07	240,0	Zanja	AL	XLPE	1	239400	1500	160	9,34	0,62%
2.16	1	8	08	CBL_BT_CT2.16_INV1_ENT8_SBOX08	220,0	Zanja	AL	XLPE	1	239400	1500	160	8,56	0,57%
2.16	1	9	09	CBL_BT_CT2.16_INV1_ENT9_SBOX09	202,0	Zanja	AL	XLPE	1	239400	1500	160	7,86	0,52%
2.16	1	10	10	CBL_BT_CT2.16_INV1_ENT10_SBOX010	185,3	Zanja	AL	XLPE	1	239400	1500	160	7,21	0,48%
2.16	1	11	11	CBL_BT_CT2.16_INV1_ENT11_SBOX011	205,8	Zanja	AL	XLPE	1	239400	1500	160	8,00	0,53%
2.16	1	12	12	CBL_BT_CT2.16_INV1_ENT12_SBOX012	228,8	Zanja	AL	XLPE	1	239400	1500	160	8,90	0,59%
2.16	1	13	13	CBL_BT_CT2.16_INV1_ENT13_SBOX013	134,0	Zanja	AL	XLPE	1	239400	1500	160	5,21	0,35%
2.16	1	14	14	CBL_BT_CT2.16_INV1_ENT14_SBOX014	114,8	Zanja	AL	XLPE	1	239400	1500	160	4,46	0,30%
2.16	1	15	15	CBL_BT_CT2.16_INV1_ENT15_SBOX015	87,5	Zanja	AL	XLPE	1	239400	1500	160	3,40	0,23%
2.16	1	16	16	CBL_BT_CT2.16_INV1_ENT16_SBOX016	97,5	Zanja	AL	XLPE	1	239400	1500	160	3,79	0,25%
2.16	1	17	17	CBL_BT_CT2.16_INV1_ENT17_SBOX017	139,8	Zanja	AL	XLPE	1	239400	1500	160	5,44	0,36%
2.16	2	1	18	CBL_BT_CT2.16_INV2_ENT1_SBOX018	153,8	Zanja	AL	XLPE	1	239400	1500	160	5,98	0,40%
2.16	2	2	19	CBL_BT_CT2.16_INV2_ENT2_SBOX019	160,8	Zanja	AL	XLPE	1	239400	1500	160	6,25	0,42%
2.16	2	3	20	CBL_BT_CT2.16_INV2_ENT3_SBOX020	140,8	Zanja	AL	XLPE	1	239400	1500	160	5,48	0,37%
2.16	2	4	21	CBL_BT_CT2.16_INV2_ENT4_SBOX021	120	Zanja	AL	XLPE	1	239400	1500	160	4,67	0,31%
2.16	2	5	22	CBL_BT_CT2.16_INV2_ENT5_SBOX022	92,0	Zanja	AL	XLPE	1	239400	1500	160	3,58	0,24%
2.16	2	6	23	CBL_BT_CT2.16_INV2_ENT6_SBOX023	96,0	Zanja	AL	XLPE	1	239400	1500	160	3,73	0,25%
2.16	2	7	24	CBL_BT_CT2.16_INV2_ENT7_SBOX024	114,5	Zanja	AL	XLPE	1	239400	1500	160	4,45	0,30%
2.16	2	8	25	CBL_BT_CT2.16_INV2_ENT8_SBOX025	249,8	Zanja	AL	XLPE	1	239400	1500	160	9,72	0,65%
2.16	2	9	26	CBL_BT_CT2.16_INV2_ENT9_SBOX026	230,8	Zanja	AL	XLPE	1	239400	1500	160	8,98	0,60%
2.16	2	10	27	CBL_BT_CT2.16_INV2_ENT10_SBOX027	207,3	Zanja	AL	XLPE	1	239400	1500	160	8,06	0,54%
2.16	2	11	28	CBL_BT_CT2.16_INV2_ENT11_SBOX028	184,3	Zanja	AL	XLPE	1	239400	1500	160	7,17	0,48%
2.16	2	12	29	CBL_BT_CT2.16_INV2_ENT12_SBOX029	252,0	Zanja	AL	XLPE	1	239400	1500	160	9,80	0,65%
2.16	2	13	30	CBL_BT_CT2.16_INV2_ENT13_SBOX030	330,5	Zanja	AL	XLPE	1	239400	1500	160	12,86	0,86%
2.16	2	14	31	CBL_BT_CT2.16_INV2_ENT14_SBOX031	318,0	Zanja	AL	XLPE	1	239400	1500	160	12,37	0,82%
2.16	2	15	32	CBL_BT_CT2.16_INV2_ENT15_SBOX032	297,5	Zanja	AL	XLPE	1	239400	1500	160	11,57	0,77%
2.16	2	16	33	CBL_BT_CT2.16_INV2_ENT16_SBOX033	279,5	Zanja	AL	XLPE	1	239400	1500	160	10,87	0,72%
2.16	2	17	34	CBL_BT_CT2.16_INV2_ENT17_SBOX034	293,0	Zanja	AL	XLPE	1	239400	1500	160	11,40	0,76%

Dimensiones				Características del cable						Características eléctricas				
				Longitud	Tipo de instalacion	Conductor	Aislante	Repeticiones	Potencia nominal	Tensión	Corriente	Caída de Tensión	Caída de tensión	
CT	Inversor	Entrada	SBOX	Nombre de cable	[m]				[Wp]	[V]	[A]	[V]	[V%]	
1.2	1	1	1	CBL_BT_CT1.2_INV1_ENT1_SBOX01	202	Zanja	AL	XLPE	1	239400	1500	160	7,98	0,53%
1.2	1	2	2	CBL_BT_CT1.2_INV1_ENT2_SBOX02	221	Zanja	AL	XLPE	1	239400	1500	160	8,73	0,58%
1.2	1	3	3	CBL_BT_CT1.2_INV1_ENT3_SBOX03	218	Zanja	AL	XLPE	1	239400	1500	160	8,61	0,57%
1.2	1	4	4	CBL_BT_CT1.2_INV1_ENT4_SBOX04	170	Zanja	AL	XLPE	1	239400	1500	160	6,72	0,45%
1.2	1	5	5	CBL_BT_CT1.2_INV1_ENT5_SBOX05	142	Zanja	AL	XLPE	1	239400	1500	160	5,61	0,37%
1.2	1	6	6	CBL_BT_CT1.2_INV1_ENT6_SBOX06	149	Zanja	AL	XLPE	1	239400	1500	160	5,89	0,39%
1.2	1	7	7	CBL_BT_CT1.2_INV1_ENT7_SBOX07	111	Zanja	AL	XLPE	1	239400	1500	160	4,38	0,29%
1.2	1	8	8	CBL_BT_CT1.2_INV1_ENT8_SBOX08	82	Zanja	AL	XLPE	1	239400	1500	160	3,24	0,22%
1.2	1	9	9	CBL_BT_CT1.2_INV1_ENT9_SBOX09	134	Zanja	AL	XLPE	1	239400	1500	160	5,29	0,35%
1.2	1	10	10	CBL_BT_CT1.2_INV1_ENT10_SBOX010	101	Zanja	AL	XLPE	1	239400	1500	160	3,99	0,27%
1.2	1	11	11	CBL_BT_CT1.2_INV1_ENT11_SBOX011	120	Zanja	AL	XLPE	1	239400	1500	160	4,74	0,32%
1.2	1	12	12	CBL_BT_CT1.2_INV1_ENT12_SBOX012	90	Zanja	AL	XLPE	1	239400	1500	160	3,56	0,24%
1.2	1	13	13	CBL_BT_CT1.2_INV1_ENT13_SBOX013	88	Zanja	AL	XLPE	1	239400	1500	160	3,48	0,23%
1.2	1	14	14	CBL_BT_CT1.2_INV1_ENT14_SBOX014	69	Zanja	AL	XLPE	1	239400	1500	160	2,73	0,18%
1.2	1	15	15	CBL_BT_CT1.2_INV1_ENT15_SBOX015	78	Zanja	AL	XLPE	1	239400	1500	160	3,08	0,21%
1.2	1	16	16	CBL_BT_CT1.2_INV1_ENT16_SBOX016	97	Zanja	AL	XLPE	1	239400	1500	160	3,83	0,26%
1.2	1	17	17	CBL_BT_CT1.2_INV1_ENT17_SBOX017	116	Zanja	AL	XLPE	1	239400	1500	160	4,58	0,31%

Dimensiones				Características del cable						Características eléctricas				
				Longitud	Tipo de instalacion	Conductor	Aislante	Repeticiones	Potencia nominal	Tensión	Corriente	Caída de Tensión	Caída de tensión	
CT	Inversor	Entrada	SBOX	Nombre de cable	[m]				[Wp]	[V]	[A]	[V]	[V%]	
1.3	1	1	1	CBL_BT_CT1.3_INV1_ENT1_SBOX01	203	Zanja	AL	XLPE	1	239400	1500	160	8,02	0,53%
1.3	1	2	2	CBL_BT_CT1.3_INV1_ENT2_SBOX02	222	Zanja	AL	XLPE	1	239400	1500	160	8,77	0,58%
1.3	1	3	3	CBL_BT_CT1.3_INV1_ENT3_SBOX03	219	Zanja	AL	XLPE	1	239400	1500	160	8,65	0,58%
1.3	1	4	4	CBL_BT_CT1.3_INV1_ENT4_SBOX04	172	Zanja	AL	XLPE	1	239400	1500	160	6,79	0,45%
1.3	1	5	5	CBL_BT_CT1.3_INV1_ENT5_SBOX05	143	Zanja	AL	XLPE	1	239400	1500	160	5,65	0,38%
1.3	1	6	6	CBL_BT_CT1.3_INV1_ENT6_SBOX06	150	Zanja	AL	XLPE	1	239400	1500	160	5,93	0,40%
1.3	1	7	7	CBL_BT_CT1.3_INV1_ENT7_SBOX07	113	Zanja	AL	XLPE	1	239400	1500	160	4,46	0,30%
1.3	1	8	8	CBL_BT_CT1.3_INV1_ENT8_SBOX08	83	Zanja	AL	XLPE	1	239400	1500	160	3,28	0,22%
1.3	1	9	9	CBL_BT_CT1.3_INV1_ENT9_SBOX09	135	Zanja	AL	XLPE	1	239400	1500	160	5,33	0,36%
1.3	1	10	10	CBL_BT_CT1.3_INV1_ENT10_SBOX010	102	Zanja	AL	XLPE	1	239400	1500	160	4,03	0,27%
1.3	1	11	11	CBL_BT_CT1.3_INV1_ENT11_SBOX011	121	Zanja	AL	XLPE	1	239400	1500	160	4,78	0,32%
1.3	1	12	12	CBL_BT_CT1.3_INV1_ENT12_SBOX012	91	Zanja	AL	XLPE	1	239400	1500	160	3,58	0,24%
1.3	1	13	13	CBL_BT_CT1.3_INV1_ENT13_SBOX013	89	Zanja	AL	XLPE	1	239400	1500	160	3,51	0,23%
1.3	1	14	14	CBL_BT_CT1.3_INV1_ENT14_SBOX014	70	Zanja	AL	XLPE	1	239400	1500	160	2,76	0,18%
1.3	1	15	15	CBL_BT_CT1.3_INV1_ENT15_SBOX015	79	Zanja	AL	XLPE	1	239400	1500	160	3,10	0,21%
1.3	1	16	16	CBL_BT_CT1.3_INV1_ENT16_SBOX016	98	Zanja	AL	XLPE	1	239400	1500	160	3,85	0,26%
1.3	1	17	17	CBL_BT_CT1.3_INV1_ENT17_SBOX017	117	Zanja	AL	XLPE	1	239400	1500	160	4,61	0,31%

Dimensiones					Características del cable					Características eléctricas				
					Longitud	Tipo de instalacion	Conductor	Aislante	Repeticiones	Potencia nominal	Tensión	Corriente	Caída de Tensión	Caída de tensión
CT	Inversor	Entrada	SBOX	Nombre de cable	[m]					[Wp]	[V]	[A]	[V]	[V%]
1.4	1	1	1	CBL_BT_CT1.4_INV1_ENT1_SBOX01	204	Zanja	AL	XLPE	1	239400	1500	160	8,05	0,54%
1.4	1	2	2	CBL_BT_CT1.4_INV1_ENT2_SBOX02	223	Zanja	AL	XLPE	1	239400	1500	160	8,80	0,59%
1.4	1	3	3	CBL_BT_CT1.4_INV1_ENT3_SBOX03	220	Zanja	AL	XLPE	1	239400	1500	160	8,68	0,58%
1.4	1	4	4	CBL_BT_CT1.4_INV1_ENT4_SBOX04	173	Zanja	AL	XLPE	1	239400	1500	160	6,82	0,45%
1.4	1	5	5	CBL_BT_CT1.4_INV1_ENT5_SBOX05	145	Zanja	AL	XLPE	1	239400	1500	160	5,73	0,38%
1.4	1	6	6	CBL_BT_CT1.4_INV1_ENT6_SBOX06	151	Zanja	AL	XLPE	1	239400	1500	160	5,95	0,40%
1.4	1	7	7	CBL_BT_CT1.4_INV1_ENT7_SBOX07	114	Zanja	AL	XLPE	1	239400	1500	160	4,49	0,30%
1.4	1	8	8	CBL_BT_CT1.4_INV1_ENT8_SBOX08	84	Zanja	AL	XLPE	1	239400	1500	160	3,31	0,22%
1.4	1	9	9	CBL_BT_CT1.4_INV1_ENT9_SBOX09	137	Zanja	AL	XLPE	1	239400	1500	160	5,41	0,36%
1.4	1	10	10	CBL_BT_CT1.4_INV1_ENT10_SBOX010	103	Zanja	AL	XLPE	1	239400	1500	160	4,06	0,27%
1.4	1	11	11	CBL_BT_CT1.4_INV1_ENT11_SBOX011	124	Zanja	AL	XLPE	1	239400	1500	160	4,90	0,33%
1.4	1	12	12	CBL_BT_CT1.4_INV1_ENT12_SBOX012	92	Zanja	AL	XLPE	1	239400	1500	160	3,64	0,24%
1.4	1	13	13	CBL_BT_CT1.4_INV1_ENT13_SBOX013	90	Zanja	AL	XLPE	1	239400	1500	160	3,57	0,24%
1.4	1	14	14	CBL_BT_CT1.4_INV1_ENT14_SBOX014	73	Zanja	AL	XLPE	1	239400	1500	160	2,87	0,19%
1.4	1	15	15	CBL_BT_CT1.4_INV1_ENT15_SBOX015	82	Zanja	AL	XLPE	1	239400	1500	160	3,22	0,21%
1.4	1	16	16	CBL_BT_CT1.4_INV1_ENT16_SBOX016	101	Zanja	AL	XLPE	1	239400	1500	160	3,97	0,26%
1.4	1	17	17	CBL_BT_CT1.4_INV1_ENT17_SBOX017	120	Zanja	AL	XLPE	1	239400	1500	160	4,73	0,32%

Dimensiones					Características del cable					Características eléctricas				
CT	Inversor	Entrada	SBOX	Nombre de cable	Longitud [m]	Tipo de instalacion	Conductor	Aislante	Repeticiones	Potencia nominal [Wp]	Tensión [V]	Corriente [A]	Caída de Tensión [V]	Caída de tensión [V%]
1.5	1	1	1	CBL_BT_CT1.5_INV1_ENT1_SBOX01	202	Zanja	AL	XLPE	1	239400	1500	160	7,97	0,53%
1.5	1	2	2	CBL_BT_CT1.5_INV1_ENT2_SBOX02	221	Zanja	AL	XLPE	1	239400	1500	160	8,72	0,58%
1.5	1	3	3	CBL_BT_CT1.5_INV1_ENT3_SBOX03	218	Zanja	AL	XLPE	1	239400	1500	160	8,60	0,57%
1.5	1	4	4	CBL_BT_CT1.5_INV1_ENT4_SBOX04	171	Zanja	AL	XLPE	1	239400	1500	160	6,74	0,45%
1.5	1	5	5	CBL_BT_CT1.5_INV1_ENT5_SBOX05	143	Zanja	AL	XLPE	1	239400	1500	160	5,65	0,38%
1.5	1	6	6	CBL_BT_CT1.5_INV1_ENT6_SBOX06	149	Zanja	AL	XLPE	1	239400	1500	160	5,88	0,39%
1.5	1	7	7	CBL_BT_CT1.5_INV1_ENT7_SBOX07	112	Zanja	AL	XLPE	1	239400	1500	160	4,41	0,29%
1.5	1	8	8	CBL_BT_CT1.5_INV1_ENT8_SBOX08	82	Zanja	AL	XLPE	1	239400	1500	160	3,23	0,22%
1.5	1	9	9	CBL_BT_CT1.5_INV1_ENT9_SBOX09	135	Zanja	AL	XLPE	1	239400	1500	160	5,33	0,36%
1.5	1	10	10	CBL_BT_CT1.5_INV1_ENT10_SBOX010	104	Zanja	AL	XLPE	1	239400	1500	160	4,10	0,27%
1.5	1	11	11	CBL_BT_CT1.5_INV1_ENT11_SBOX011	125	Zanja	AL	XLPE	1	239400	1500	160	4,94	0,33%
1.5	1	12	12	CBL_BT_CT1.5_INV1_ENT12_SBOX012	90	Zanja	AL	XLPE	1	239400	1500	160	3,57	0,24%
1.5	1	13	13	CBL_BT_CT1.5_INV1_ENT13_SBOX013	92	Zanja	AL	XLPE	1	239400	1500	160	3,62	0,24%
1.5	1	14	14	CBL_BT_CT1.5_INV1_ENT14_SBOX014	74	Zanja	AL	XLPE	1	239400	1500	160	2,93	0,20%
1.5	1	15	15	CBL_BT_CT1.5_INV1_ENT15_SBOX015	83	Zanja	AL	XLPE	1	239400	1500	160	3,28	0,22%
1.5	1	16	16	CBL_BT_CT1.5_INV1_ENT16_SBOX016	103	Zanja	AL	XLPE	1	239400	1500	160	4,05	0,27%
1.5	1	17	17	CBL_BT_CT1.5_INV1_ENT17_SBOX017	121	Zanja	AL	XLPE	1	239400	1500	160	4,79	0,32%

Dimensiones					Características del cable					Características eléctricas				
					Longitud	Tipo de instalacion	Conductor	Aislante	Repeticiones	Potencia nominal	Tensión	Corriente	Caída de Tensión	Caída de tensión
CT	Inversor	Entrada	SBOX	Nombre de cable	[m]					[Wp]	[V]	[A]	[V]	[V%]
1.11	1	1	1	CBL_BT_CT1.11_INV1_ENT1_SBOX01	203	Zanja	AL	XLPE	1	239400	1500	160	8,02	0,53%
1.11	1	2	2	CBL_BT_CT1.11_INV1_ENT2_SBOX02	222	Zanja	AL	XLPE	1	239400	1500	160	8,77	0,58%
1.11	1	3	3	CBL_BT_CT1.11_INV1_ENT3_SBOX03	219	Zanja	AL	XLPE	1	239400	1500	160	8,65	0,58%
1.11	1	4	4	CBL_BT_CT1.11_INV1_ENT4_SBOX04	174	Zanja	AL	XLPE	1	239400	1500	160	6,86	0,46%
1.11	1	5	5	CBL_BT_CT1.11_INV1_ENT5_SBOX05	145	Zanja	AL	XLPE	1	239400	1500	160	5,73	0,38%
1.11	1	6	6	CBL_BT_CT1.11_INV1_ENT6_SBOX06	150	Zanja	AL	XLPE	1	239400	1500	160	5,93	0,40%
1.11	1	7	7	CBL_BT_CT1.11_INV1_ENT7_SBOX07	113	Zanja	AL	XLPE	1	239400	1500	160	4,46	0,30%
1.11	1	8	8	CBL_BT_CT1.11_INV1_ENT8_SBOX08	79	Zanja	AL	XLPE	1	239400	1500	160	3,11	0,21%
1.11	1	9	9	CBL_BT_CT1.11_INV1_ENT9_SBOX09	132	Zanja	AL	XLPE	1	239400	1500	160	5,21	0,35%
1.11	1	10	10	CBL_BT_CT1.11_INV1_ENT10_SBOX010	101	Zanja	AL	XLPE	1	239400	1500	160	3,98	0,27%
1.11	1	11	11	CBL_BT_CT1.11_INV1_ENT11_SBOX011	122	Zanja	AL	XLPE	1	239400	1500	160	4,82	0,32%
1.11	1	12	12	CBL_BT_CT1.11_INV1_ENT12_SBOX012	90	Zanja	AL	XLPE	1	239400	1500	160	3,57	0,24%
1.11	1	13	13	CBL_BT_CT1.11_INV1_ENT13_SBOX013	92	Zanja	AL	XLPE	1	239400	1500	160	3,62	0,24%
1.11	1	14	14	CBL_BT_CT1.11_INV1_ENT14_SBOX014	71	Zanja	AL	XLPE	1	239400	1500	160	2,81	0,19%
1.11	1	15	15	CBL_BT_CT1.11_INV1_ENT15_SBOX015	80	Zanja	AL	XLPE	1	239400	1500	160	3,16	0,21%
1.11	1	16	16	CBL_BT_CT1.11_INV1_ENT16_SBOX016	100	Zanja	AL	XLPE	1	239400	1500	160	3,93	0,26%
1.11	1	17	17	CBL_BT_CT1.11_INV1_ENT17_SBOX017	118	Zanja	AL	XLPE	1	239400	1500	160	4,67	0,31%

Dimensiones				Características del cable						Características eléctricas				
				Longitud	Tipo de instalacion	Conductor	Aislante	Repeticiones	Potencia nominal	Tensión	Corriente	Caída de Tensión	Caída de tensión	
CT	Inversor	Entrada	SBOX	Nombre de cable	[m]					[Wp]	[V]	[A]	[V]	[V%]
1.12	1	1	1	CBL_BT_CT1.12_INV1_ENT1_SBOX01	201	Zanja	AL	XLPE	1	239400	1500	160	7,93	0,53%
1.12	1	2	2	CBL_BT_CT1.12_INV1_ENT2_SBOX02	225	Zanja	AL	XLPE	1	239400	1500	160	8,89	0,59%
1.12	1	3	3	CBL_BT_CT1.12_INV1_ENT3_SBOX03	217	Zanja	AL	XLPE	1	239400	1500	160	8,56	0,57%
1.12	1	4	4	CBL_BT_CT1.12_INV1_ENT4_SBOX04	172	Zanja	AL	XLPE	1	239400	1500	160	6,77	0,45%
1.12	1	5	5	CBL_BT_CT1.12_INV1_ENT5_SBOX05	143	Zanja	AL	XLPE	1	239400	1500	160	5,64	0,38%
1.12	1	6	6	CBL_BT_CT1.12_INV1_ENT6_SBOX06	153	Zanja	AL	XLPE	1	239400	1500	160	6,04	0,40%
1.12	1	7	7	CBL_BT_CT1.12_INV1_ENT7_SBOX07	111	Zanja	AL	XLPE	1	239400	1500	160	4,37	0,29%
1.12	1	8	8	CBL_BT_CT1.12_INV1_ENT8_SBOX08	77	Zanja	AL	XLPE	1	239400	1500	160	3,02	0,20%
1.12	1	9	9	CBL_BT_CT1.12_INV1_ENT9_SBOX09	130	Zanja	AL	XLPE	1	239400	1500	160	5,13	0,34%
1.12	1	10	10	CBL_BT_CT1.12_INV1_ENT10_SBOX010	103	Zanja	AL	XLPE	1	239400	1500	160	4,06	0,27%
1.12	1	11	11	CBL_BT_CT1.12_INV1_ENT11_SBOX011	123	Zanja	AL	XLPE	1	239400	1500	160	4,86	0,32%
1.12	1	12	12	CBL_BT_CT1.12_INV1_ENT12_SBOX012	91	Zanja	AL	XLPE	1	239400	1500	160	3,60	0,24%
1.12	1	13	13	CBL_BT_CT1.12_INV1_ENT13_SBOX013	94	Zanja	AL	XLPE	1	239400	1500	160	3,70	0,25%
1.12	1	14	14	CBL_BT_CT1.12_INV1_ENT14_SBOX014	73	Zanja	AL	XLPE	1	239400	1500	160	2,89	0,19%
1.12	1	15	15	CBL_BT_CT1.12_INV1_ENT15_SBOX015	82	Zanja	AL	XLPE	1	239400	1500	160	3,24	0,22%
1.12	1	16	16	CBL_BT_CT1.12_INV1_ENT16_SBOX016	102	Zanja	AL	XLPE	1	239400	1500	160	4,01	0,27%
1.12	1	17	17	CBL_BT_CT1.12_INV1_ENT17_SBOX017	120	Zanja	AL	XLPE	1	239400	1500	160	4,75	0,32%

ANEXO II: LISTADO DE CABLES MT

Cableado MT:

Dimensiones				Características del cable						Características eléctricas				
Nº Circuito	Origen	Destino	Nombre de cable	Sección del cable	Longitud [m]	Tipo de instalación	Conductor	Aislante	Repeticiones	Potencia nominal [KVA]	Tensión [V]	Corriente [A]	Caída de Tensión [V]	Caída de tensión [%]
1	CT1.2	CT2.1	CBL_MT_C1_CT1.2_CT2.1	300	251	Zanja	AL	XLPE	1	4183	30000	80,50	4,44	0,01%
1	CT2.1	SET	CBL_MT_C1_CT2.1_SET	630	332	Zanja	AL	XLPE	1	12549	30000	241,51	10,26	0,03%
2	CT2.16	CT2.15	CBL_MT_C2_CT2.16_CT2.15	300	277	Zanja	AL	XLPE	1	8366	30000	161,00	9,80	0,03%
2	CT2.15	CT1.3	CBL_MT_C2_CT2.15_CT1.3	300	1659	Zanja	AI	XLPE	1	16732	30000	322,01	117,37	0,39%
2	CT1.3	SET	CBL_MT_C2_CT1.3_SET	630	670	Zanja	AL	XLPE	1	20915	30000	402,51	34,52	0,12%
3	CT2.14	CT2.13	CBL_MT_C3_CT2.14_CT2.13	300	246	Zanja	AL	XLPE	1	8366	30000	161,00	8,70	0,03%
3	CT2.13	CT1.4	CBL_MT_C3_CT2.13_CT1.4	300	1135	Zanja	AI	XLPE	1	16732	30000	322,01	80,30	0,27%
3	CT1.4	SET	CBL_MT_C3_CT1.4_SET	630	800	Zanja	AL	XLPE	1	20915	30000	402,51	41,22	0,14%
4	CT2.9	CT2.8	CBL_MT_C4_CT2.9_CT2.8	300	229	Zanja	AL	XLPE	1	8366	30000	161,00	8,10	0,03%
4	CT2.8	CT1.5	CBL_MT_C4_CT2.8_CT1.5	300	395	Zanja	AI	XLPE	1	16732	30000	322,01	27,95	0,09%
4	CT1.5	SET	CBL_MT_C4_CT1.5_SET	630	974	Zanja	AL	XLPE	1	20915	30000	402,51	50,19	0,17%
5	CT1.12	CT2.7	CBL_MT_C5_CT1.12_CT2.7	300	581	Zanja	AL	XLPE	1	4183	30000	80,50	10,28	0,03%
5	CT2.7	CT2.6	CBL_MT_C5_CT2.7_CT2.6	300	184	Zanja	AI	XLPE	1	12549	30000	241,51	9,76	0,03%
5	CT2.6	SET	CBL_MT_C5_CT2.6_SET	630	1050	Zanja	AL	XLPE	1	20915	30000	402,51	54,10	0,18%
6	CT1.11	CT2.10	CBL_MT_C6_CT1.11_CT2.10	300	378	Zanja	AL	XLPE	1	4183	30000	80,50	6,69	0,02%
6	CT2.10	SET	CBL_MT_C6_CT2.10_SET	630	1777	Zanja	AI	XLPE	1	12549	30000	241,51	54,94	0,18%

PRESUPUESTO

El presupuesto de ejecución material sin IVA de la FV GUADARRAMA asciende a CUARENTA Y SEIS MILLONES CUATROCIENTOS NOVENTA Y OCHO MIL DOSCIENTOS SESENTA Y SEIS EUROS CON CUARENTA Y CINCO CÉNTIMOS (46.498.266,45 €), según se detalla a continuación:

Proyecto	Guadarrama	Cantidad		Precio Unitario	PRECIO TOTAL		PRECIO ESPECÍFICO
Num		Unidad	Cantidad				
1 EQUIPOS PRINCIPALES					42.417.278,81 €		0,41 € €/Wp
1,1 Sistema DC							
1.1.1	Módulos FV (570 W Si-mono)	Units	182448	92,31 €	16.841.774,88 €		0,10154 €/Wp
1.1.2	Seguidor horizontal a un eje (2V)	kWp	103995,36	98,96 €	10.291.380,83 €		0,06205 €/Wp
1.1.3	Caja DC de String	Units	435	370,00 €	160.950,00 €		0,00097 €/Wp
1,2 Sistema AC							
1.2.1	Centro de transformación	Units	16	438.980,30 €	7.023.684,80 €		0,04235 €/Wp
1.2.2	Inversor primario (3800 kW a 40°C)	Units	26	181.691,00 €	4.723.966,00 €		0,02848 €/Wp
2 OBRA CIVIL							
2,1 Características de la instalación							
2.1.1	Limpieza y desbroce	m2	1235361	0,60 €	741.216,60 €		0,00447 €/Wp
2.1.2	Retirada de la capar vegetal del suelo y la vegetación	m3	269710	1,20 €	323.652,00 €		0,00195 €/Wp
2.1.3	Viales internos (4m de ancho)	m	3356	6,00 €	20.136,00 €		0,00012 €/Wp
2.1.4	Cunetas de los viales (opcional)	m	3356	-	0,00 €		0,00000 €/Wp
2,2 Cimentaciones							
2.2.1	Cimentación del centro de transformación	Units	16	830,00 €	13.280,00 €		0,00008 €/Wp
2.2.2	Postes estructura Op.1 - Hincado al suelo	Units	15715	137,70 €	2.163.955,50 €		0,01305 €/Wp
2.2.3	Postes estructura Op.2 - Pre-perforación e hincado	Units	15715	-	0,00 €		0,00000 €/Wp
2.2.4	Postes estructura Op.3 - Atonillado al suelo	Units	15715	-	0,00 €		0,00000 €/Wp
2.2.5	Postes estructura Op.4 - Pre-perforación + atornillado	Units	15715	-	0,00 €		0,00000 €/Wp
2.2.6	Postes estructura Op.5 - Cimentación de hormigón	Units	15715	-	0,00 €		0,00000 €/Wp
2,3 Zanjas y arquetas							
2.3.1	Zanjas de baja tensión (type 1, 400.0 mm x 1000.0 mm)	m3	13349	3,30 €	44.051,70 €		0,00027 €/Wp
2.3.2	Zanjas de baja tensión (type 2, 800.0 mm x 1000.0 mm)	m3	635	3,50 €	2.222,50 €		0,00001 €/Wp
2.3.3	Zanjas de Media tensión (type 1, 800.0 mm x 2000.0 mm)	m3	2120	3,30 €	6.996,00 €		0,00004 €/Wp
2.3.4	Zanjas de Media tensión (type 2, 400.0 mm x 1000.0 mm)	m3	718	3,50 €	2.513,00 €		0,00002 €/Wp
2.3.5	Zanjas de Media tensión (type 3, 800.0 mm x 1000.0 mm)	m3	583	3,60 €	2.098,80 €		0,00001 €/Wp
2.3.6	Zanjas de puesta a tierra	m3	275	5,60 €	1.540,00 €		0,00001 €/Wp
2.3.7	Zanjas de servicios auxiliares	m3	1567	5,60 €	8.775,20 €		0,00005 €/Wp
2,4 Seguridad y control							
2.4.1	Vallado de alambre metálico	m	8165	3,00 €	24.495,00 €		0,00015 €/Wp
2.4.2	Puerta de acceso	Units	5	978,00 €	4.890,00 €		0,00003 €/Wp
2.4.3	Cimentación de postes de iluminación	Units	209	50,00 €	10.450,00 €		0,00006 €/Wp
2.4.4	Cimentación de las videocámaras	Units	105	50,00 €	5.250,00 €		0,00003 €/Wp

Proyecto	Guadarrama	BILL OF QUANTITIES		CAPEX Precio Unitario	PRECIO TOTAL	PRECIO ESPECÍFICO
		Cantidad	Cantidad			
Num		Unidad				
	3,1 Cableado Eléctrico de DC de BT (De strings a Caja de String)					
3.1.1	Cable DC XLPE Cu 1x(1x4 mm2)	m	314.731	1,15 €	361.940,65 €	0,00218 €/Wp
	3,2 Cableado Eléctrico de DC de BT (De Caja de String a Inversores)					
3.2.1	Cable DC XLPE Al 1x(1x400 mm2)	m	167.280	11,50 €	1.923.720,00 €	0,01160 €/Wp
	3,3 Cableado Eléctrico de MT (Desde Centro de transformación a Subestación) Caja de String a Inversores)					
3.3.1	Cable MT XLPE Al 1x(1x300 mm2)	m	16.005	8,10 €	129.640,50 €	0,00078 €/Wp
3.3.2	Cable MT XLPE Al 1x(1x630 mm2)	m	16.809	12,25 €	205.910,25 €	0,00124 €/Wp
	3,4 Sistema de Puesta a Tierra					
3.4.1	Cables de Tierra de 50 mm2	m	44.501	4,80 €	213.604,80 €	0,00129 €/Wp
3.4.2	Picas de puesta a tierra (Centros de transformación)	Units	80	150,00 €	12.000,00 €	0,00007 €/Wp
	3,5 Sistema auxiliar AC					
3.5.1	Cable auxiliar del vallado perimetral (XLPE 0.6/1kV Al 4x6 mm2)	m	8.165	1,50 €	12.247,50 €	0,00007 €/Wp
3.5.2	Cable auxiliar de alimentación del seguidor	m	0	-	0,00 €	0,00000 €/Wp
	3,6 Sistema de Comunicación / Monitorización					
3.6.1	Cable de fibra óptica monomodo (Sistema de control)	m	25.682	2,30 €	59.068,60 €	0,00036 €/Wp
3.6.2	Cable de fibra óptica monomodo (Sistema de seguridad)	m	10.432	2,30 €	23.993,60 €	0,00014 €/Wp
3.6.3	Cable Com RS 485 (Sistema de monitorización)	m	45.690	1,10 €	50.259,00 €	0,00030 €/Wp
	3,7 Conectores					
3.7.1	Conectores macho y hembra de DC	Units	13.032	4,00 €	52.128,00 €	0,00031 €/Wp
3.7.2	Conectores de MT	Units	96	376,80 €	36.172,80 €	0,00022 €/Wp
	4 MISCELÁNEOS					
	4,1 Sistema de Monitorización					
4.1.1	Estación meteorológica	Units	4	22.689,00 €	90.756,00 €	0,00055 €/Wp
4.1.2	Sistema de monitorización (SCADA)	Units	1	87.869,00 €	87.869,00 €	0,00053 €/Wp
4.1.3	Unidades terminales remotas	Units	25	13.479,00 €	336.975,00 €	0,00203 €/Wp
	4,2 Sistema de seguridad y control					
4.2.1	Unidad de control	Units	1	16.723,00 €	16.723,00 €	0,00010 €/Wp
4.2.2	Iluminación	Units	209	176,50 €	36.888,50 €	0,00022 €/Wp
4.2.3	Videocámaras	Units	105	133,50 €	14.017,50 €	0,00008 €/Wp
4.2.4	Cámaras Domo	Units	3	329,00 €	987,00 €	0,00001 €/Wp
4.2.5	Barreras microondas	Units	209	156,20 €	32.645,80 €	0,00020 €/Wp
4.2.6	Cable de micrófono (Vallado perimetral)	m	10.447	1,30 €	13.581,10 €	0,00008 €/Wp
	4,3 Edificios					
4.3.1	Edificios de control	Units	1	168.346,00 €	168.346,00 €	0,00102 €/Wp
4.3.2	Edificios de almacén	Units	1	151.511,40 €	151.511,40 €	0,00091 €/Wp
	5 Gestión de Residuos					
5,1	Gestión de residuos en planta	Units	1	20.001,64 €	20.001,64 €	0,00012 €/Wp
	6 Seguridad y Salud					
6,1	Seguridad y Salud	Units	1	30.000,00 €	30.000,00 €	0,00018 €/Wp
	TOTAL PLANTA FOTOVOLTAICA				46.498.266,45 €	0,45 € €/Wp

PLANOS

- 1- CRONOGRAMA DE OBRA
- 2- PLANOS FV
 - 01 Situación General.
 - 02 Implantación IFV.
 - 03 Red de Circuitos de MT.
 - 04 Clasificación del Suelo.
 - 05 Afecciones.
 - 06 RBDA Planta Fotovoltaica.
 - 07 RBDA Circuitos de Evacuación.
 - 08 Drenajes del Terreno.
 - 09 Detalles Obra Civil.
 - 10 Detalles Obra Civil Arquetas y Zanjas.
 - 11 Detalles Estructuras Montaje de Módulos.
 - 12 Acceso a planta.
 - 13 Edificio O&M y almacén

UNIFILARES

- 01 Esquema Unifilar Circuitos MT 1-3
- 02 Esquema Unifilar Circuitos MT 4-6
- 03 Esquema Unifilar General C.C. Cajas String
- 04 Esquema Unifilar General C.C. Inversores.

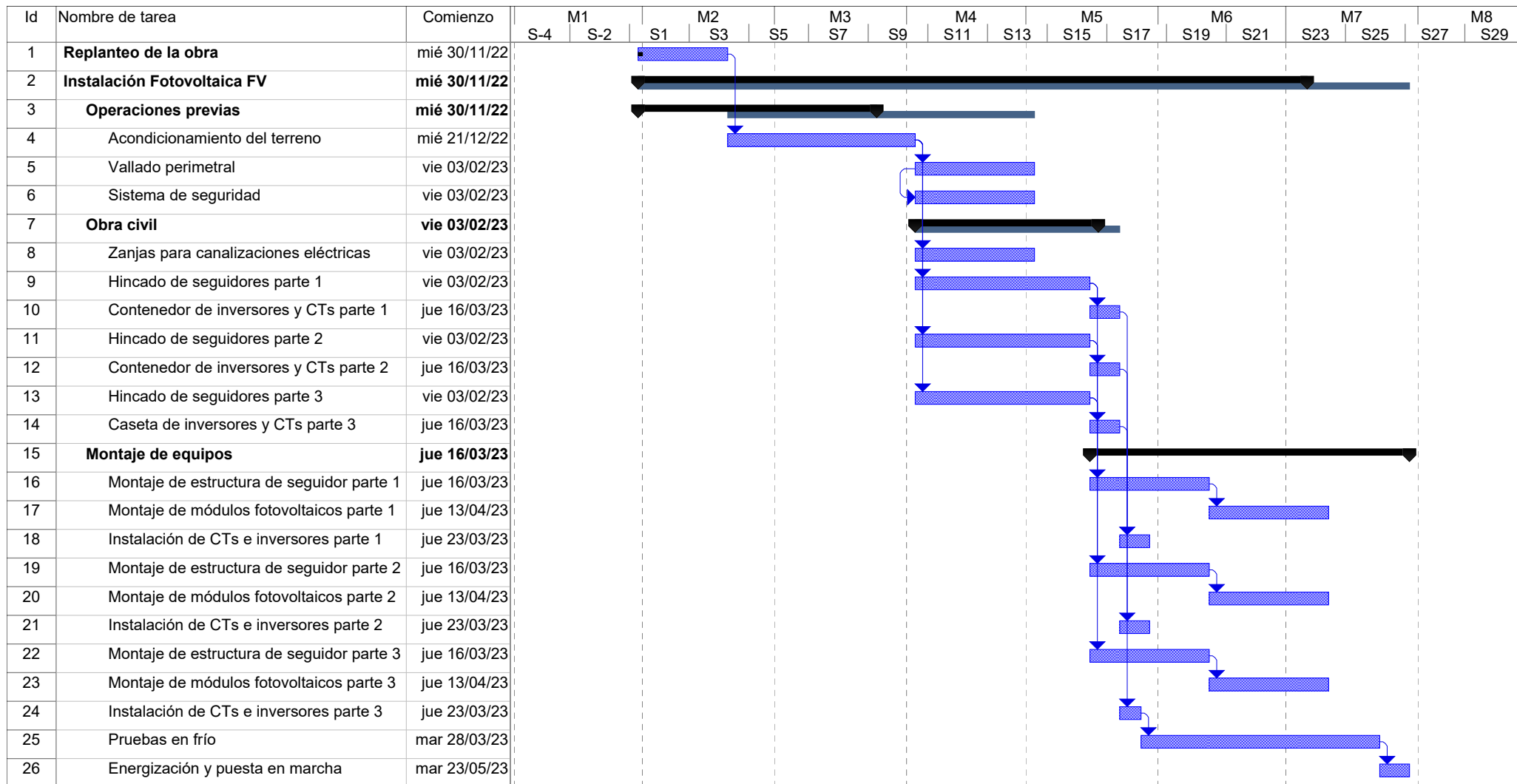
Moraleja de Enmedio, Agosto de 2022

M^a Ángeles Mayorga Martínez

Ingeniera técnica Industrial

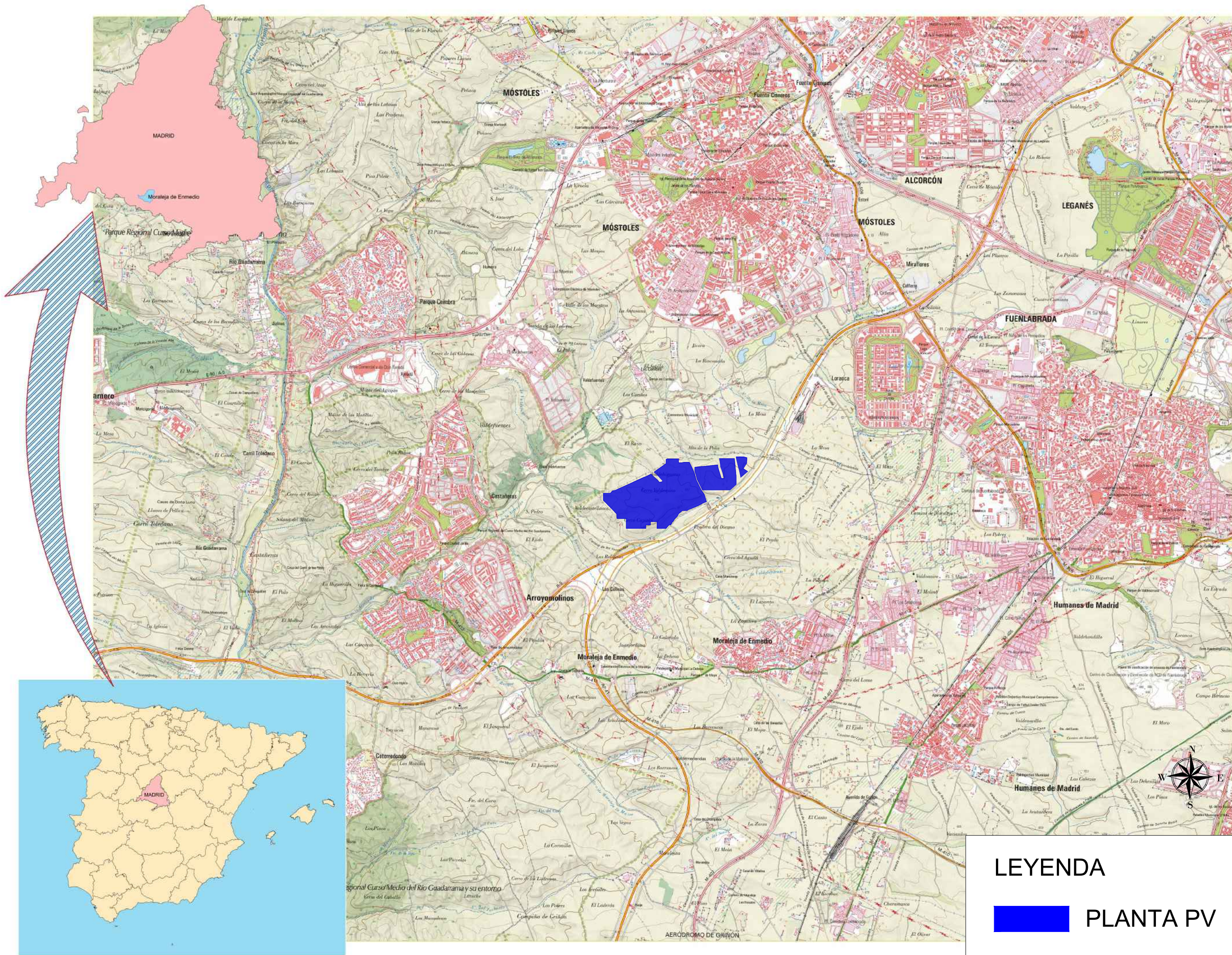
Colegiado N° 11629

Colegio Oficial de Graduados e Ingenieros Técnicos Industriales de Sevilla (COGITISE)



Tarea		Tarea inactiva		Resumen manual	
División		Hito inactivo		solo el comienzo	
Hito		Hito inactivo		solo fin	
Resumen		Resumen inactivo		Tareas externas	
Resumen del proyecto		Tarea manual		Hito externo	
Tareas externas		solo duración		Progreso	
Hito externo		Informe de resumen manual		Fecha límite	

***Planing ejecución de obra (Sin tener en cuenta el plazo de entrega de los equipos principales)**



PROYECTO

FV GUADARRAMA

PETICIONARIO



SITUACIÓN

MORALEJA DE ENMEDIO
Madrid. España

FECHA

AGOSTO 2022

PLANO

SITUACIÓN
GENERAL

PLANO Nº

ESCALA= 1/50.000

01

REALIZADO POR:

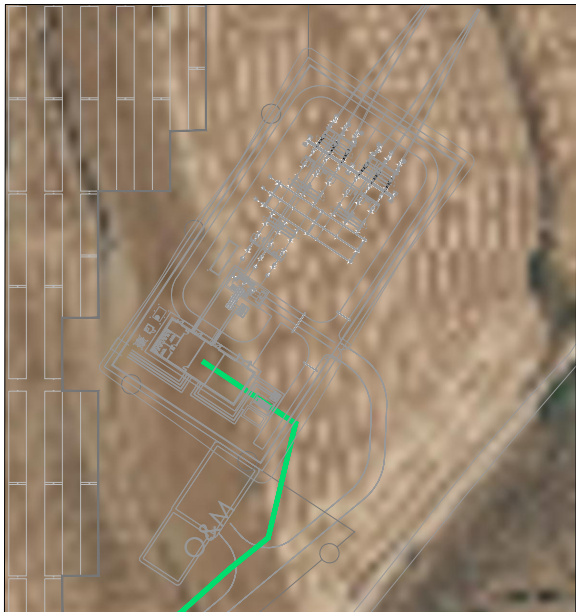
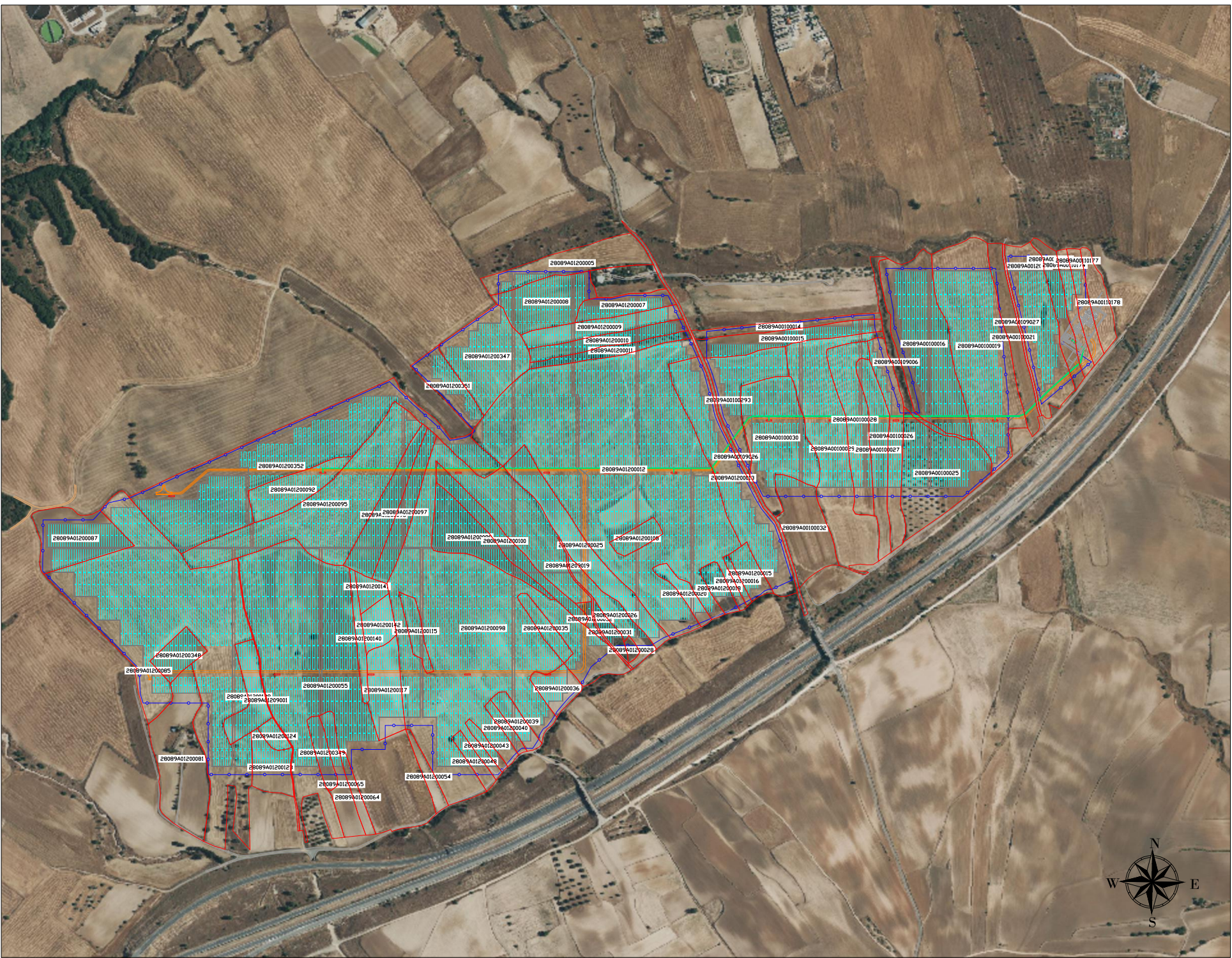


LEYENDA



PLANTA PV

PRODIEL



Detalle SET y O&M/Almacén
ESCALA = 1/2.000

LEYENDA

- PARCELA
- VALLADO
- CAMINO INTERNO
- INFRAESTRUCTURA DE EVACUACIÓN DE MT

Término municipal	Datos de la finca		
	Nº Polígono	Nº Parcela	Referencia catastral
Moraleja de Enmedio (Madrid)	12	87	28089A01200087
Moraleja de Enmedio (Madrid)	12	85	28089A01200085
Moraleja de Enmedio (Madrid)	12	348	28089A01200348
Moraleja de Enmedio (Madrid)	12	81	28089A01200081
Moraleja de Enmedio (Madrid)	12	9001	28089A01209001
Moraleja de Enmedio (Madrid)	12	128	28089A01200128
Moraleja de Enmedio (Madrid)	12	124	28089A01200124
Moraleja de Enmedio (Madrid)	12	123	28089A01201123
Moraleja de Enmedio (Madrid)	12	352	28089A0120352
Moraleja de Enmedio (Madrid)	12	92	28089A01200092
Moraleja de Enmedio (Madrid)	12	95	28089A01200095
Moraleja de Enmedio (Madrid)	12	55	28089A01200055
Moraleja de Enmedio (Madrid)	12	349	28089A01200349
Moraleja de Enmedio (Madrid)	12	65	28089A01200065
Moraleja de Enmedio (Madrid)	12	64	28089A01200064
Moraleja de Enmedio (Madrid)	12	96	28089A01200096
Moraleja de Enmedio (Madrid)	12	140	28089A01200140
Moraleja de Enmedio (Madrid)	12	141	28089A01200141
Moraleja de Enmedio (Madrid)	12	142	28089A01200142
Moraleja de Enmedio (Madrid)	12	117	28089A01200117
Moraleja de Enmedio (Madrid)	12	97	28089A01200097
Moraleja de Enmedio (Madrid)	12	99	28089A01200099
Moraleja de Enmedio (Madrid)	12	100	28089A01200100
Moraleja de Enmedio (Madrid)	12	115	28089A01200115
Moraleja de Enmedio (Madrid)	12	98	28089A01200098
Moraleja de Enmedio (Madrid)	12	54	28089A01200054
Moraleja de Enmedio (Madrid)	12	48	28089A01200048
Moraleja de Enmedio (Madrid)	12	40	28089A01200040
Moraleja de Enmedio (Madrid)	12	43	28089A01200043
Moraleja de Enmedio (Madrid)	12	39	28089A01200039
Moraleja de Enmedio (Madrid)	12	35	28089A01200035
Moraleja de Enmedio (Madrid)	12	36	28089A01200036
Moraleja de Enmedio (Madrid)	12	9019	28089A01209019
Moraleja de Enmedio (Madrid)	12	32	28089A01200032
Moraleja de Enmedio (Madrid)	12	31	28089A01200031
Moraleja de Enmedio (Madrid)	12	28	28089A01200028
Moraleja de Enmedio (Madrid)	12	351	28089A01200351
Moraleja de Enmedio (Madrid)	12	347	28089A01200347
Moraleja de Enmedio (Madrid)	12	25	28089A01200025
Moraleja de Enmedio (Madrid)	12	26	28089A01200026
Moraleja de Enmedio (Madrid)	12	05	28089A01200005
Moraleja de Enmedio (Madrid)	12	08	28089A01200008
Moraleja de Enmedio (Madrid)	12	07	28089A01200007
Moraleja de Enmedio (Madrid)	12	09	28089A01200009
Moraleja de Enmedio (Madrid)	12	10	28089A01200010
Moraleja de Enmedio (Madrid)	12	11	28089A01200011
Moraleja de Enmedio (Madrid)	12	12	28089A01200012
Moraleja de Enmedio (Madrid)	12	108	28089A01200108
Moraleja de Enmedio (Madrid)	12	20	28089A01200020
Moraleja de Enmedio (Madrid)	12	18	28089A01200018
Moraleja de Enmedio (Madrid)	12	16	28089A01200016
Moraleja de Enmedio (Madrid)	12	15	28089A01200015
Moraleja de Enmedio (Madrid)	12	13	28089A01200013
Moraleja de Enmedio (Madrid)	01	9026	28089A00109026
Moraleja de Enmedio (Madrid)	01	14	28089A00100014
Moraleja de Enmedio (Madrid)	01	15	28089A00100015
Moraleja de Enmedio (Madrid)	01	293	28089A00100293
Moraleja de Enmedio (Madrid)	01	30	28089A00100030
Moraleja de Enmedio (Madrid)	01	32	28089A00100032
Moraleja de Enmedio (Madrid)	01	29	28089A00100029
Moraleja de Enmedio (Madrid)	01	28	28089A00100028
Moraleja de Enmedio (Madrid)	01	27	28089A00100027
Moraleja de Enmedio (Madrid)	01	26	28089A00100026
Moraleja de Enmedio (Madrid)	01	9006	28089A00109006
Moraleja de Enmedio (Madrid)	01	16	28089A00100016
Moraleja de Enmedio (Madrid)	01	25	28089A00100025
Moraleja de Enmedio (Madrid)	01	19	28089A00100019
Moraleja de Enmedio (Madrid)	01	21	28089A00100021
Moraleja de Enmedio (Madrid)	01	9027	28089A00109027
Moraleja de Enmedio (Madrid)	01	20174	28089A00120174
Moraleja de Enmedio (Madrid)	01	176	28089A00100176
Moraleja de Enmedio (Madrid)	01	10174	28089A00110174
Moraleja de Enmedio (Madrid)	01	10177	28089A00110177
Moraleja de Enmedio (Madrid)	01	10178	28089A00110178

PROYECTO

FV GUADARRAMA

PETICIONARIO



SITUACIÓN

MORALEJA DE ENMEDIO
Madrid. España

FECHA

AGOSTO 2022

PLANO

IMPLANTACIÓN
IFV

PLANO Nº

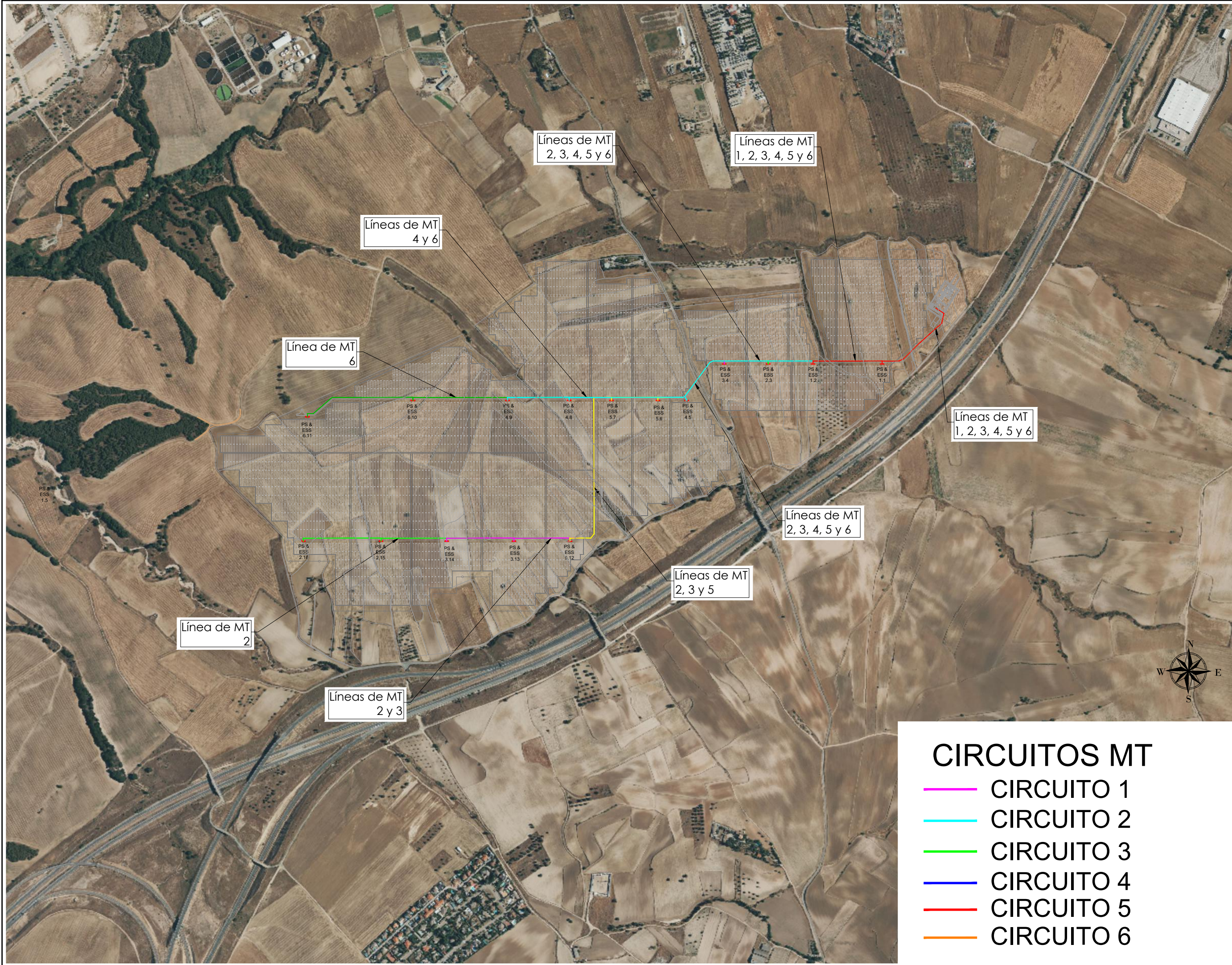
ESCALA= 1/10.000

02

REALIZADO POR:



PRODIEL



PROYECTO

FV GUADARRAMA

PETICIONARIO



SITUACIÓN

MORALEJA DE ENMEDIO
Madrid. España

FECHA

AGOSTO 2022

PLANO

RED DE LÍNEAS
DE MEDIA TENSIÓN

PLANO Nº

ESCALA= 1/10.000

03

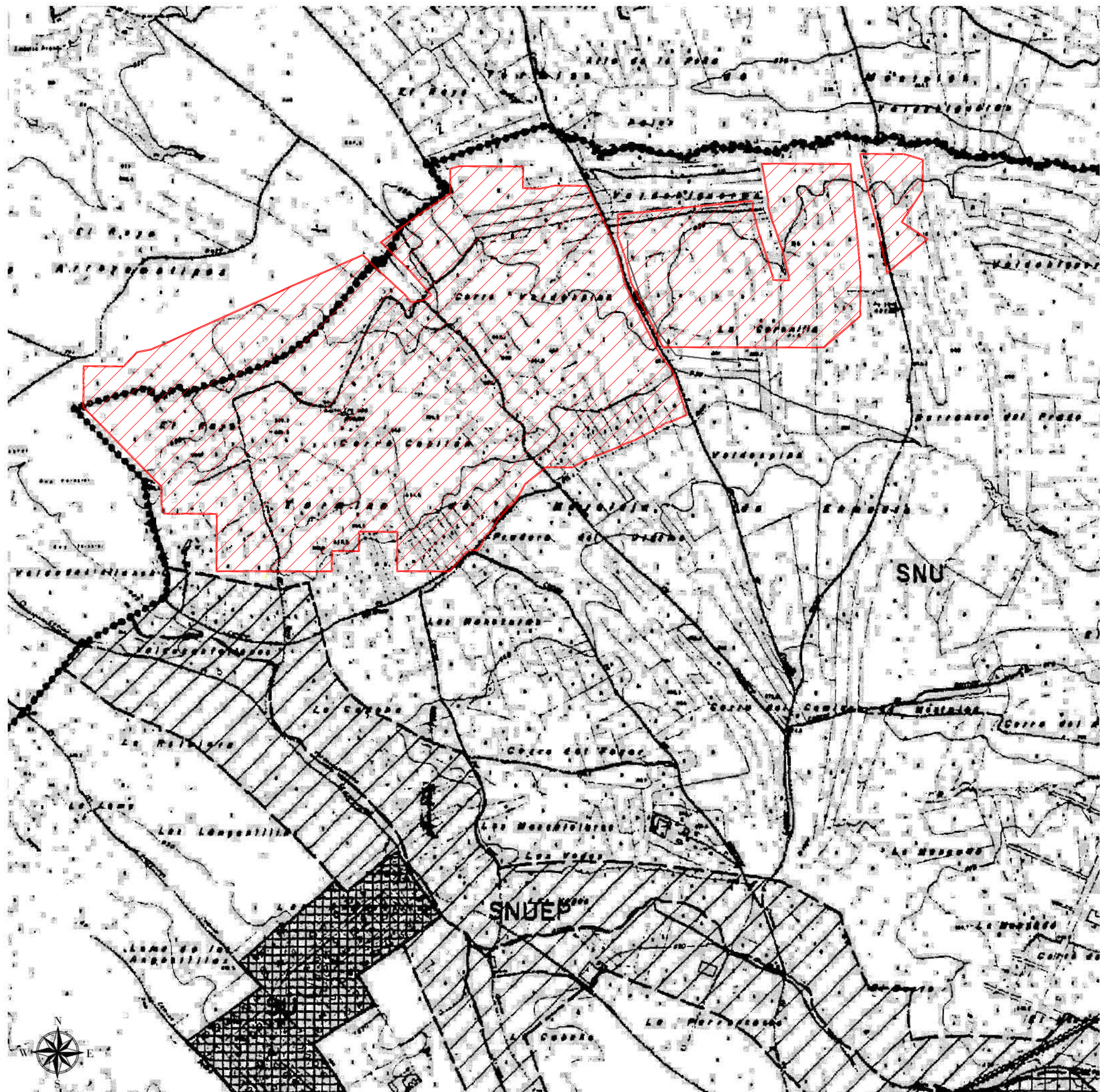
REALIZADO POR:



PRODIEL

CIRCUITOS MT

- CIRCUITO 1
- CIRCUITO 2
- CIRCUITO 3
- CIRCUITO 4
- CIRCUITO 5
- CIRCUITO 6



LEYENDA

..... LIMITE DEL TERMINO MUNICIPAL

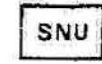
CLASIFICACION DEL SUELO Y CATEGORIAS DE SUELO NO URBANIZABLE



SUELO URBANO



SUELO APTO PARA URBANIZAR



SUELO NO URBANIZABLE (COMUN)



SUELO NO URBANIZABLE DE ESPECIAL PROTECCION DE CAUCES Y RIBERAS

ORDENACION DEL SUELO NO URBANIZABLE

—— VIARIO PRINCIPAL DEL TERMINO

□ □ □ VIAS PECUARIAS

PROYECTO

FV GUADARRAMA

PETICIONARIO



SITUACION

MORALEJA DE ENMEDIO
Madrid, España

FECHA

AGOSTO 2022

PLANO

CLASIFICACIÓN
DEL SUELO

PLANO Nº

04

ESCALA= 1/10.000

REALIZADO POR:



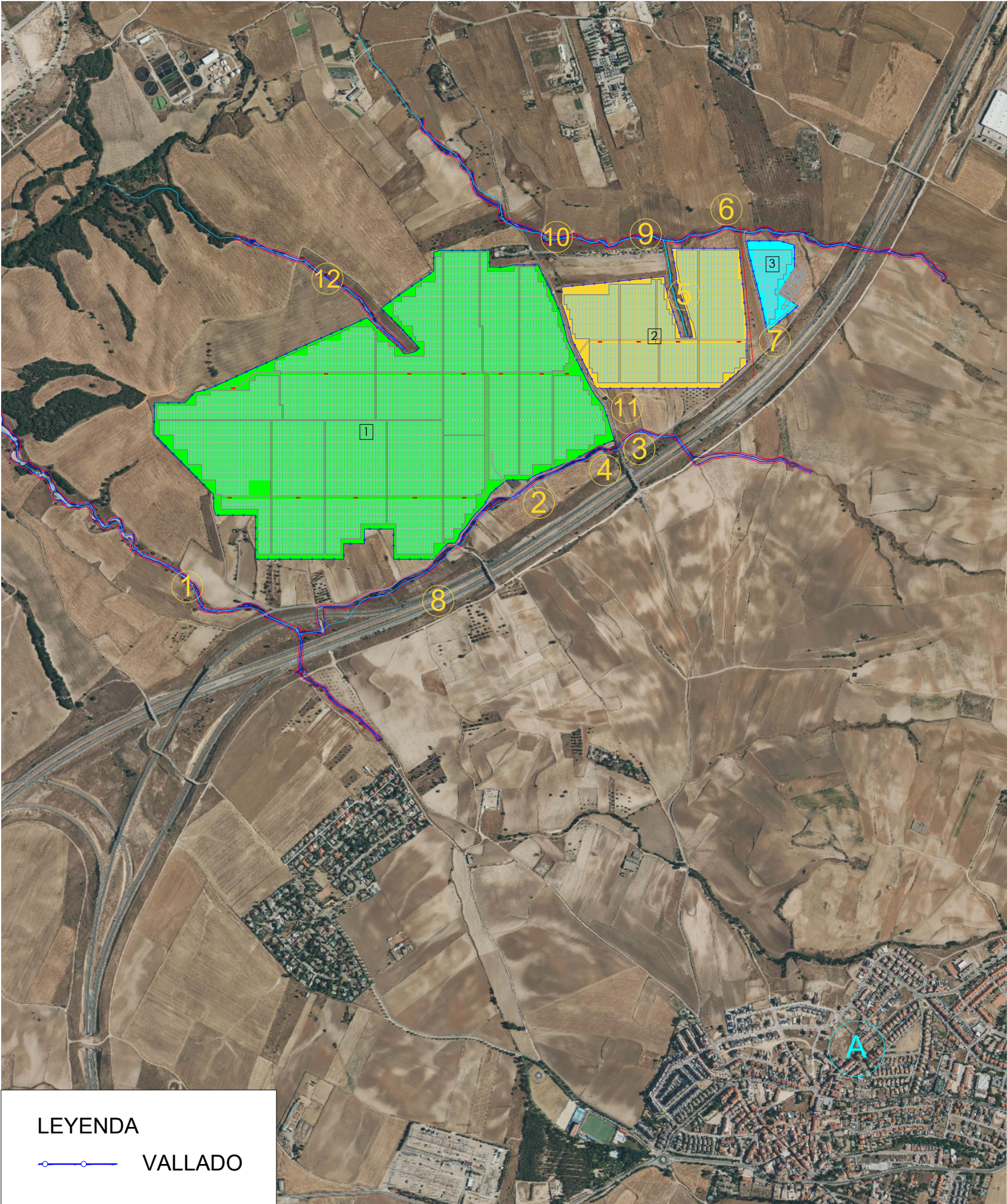
PRODIEL

Afecciones FV Guadarrama			
Nº	Afección	Servidumbre	Organismo
1	Arroyo de las huertas	5m DPH	Confederación Hidrográfica del Tajo
2	Camino de la Pradera del Diezmo	10m	Ayuntamiento de Moraleja de Enmedio
3	Barranco del Prado	15m	Ayuntamiento de Moraleja de
4	Arroyo de Valdehigueras	5m DPH	Confederación Hidrográfica del Tajo
5	Arroyo Afluente de Arroyo del Francés	20m a cada lado	Confederación Hidrográfica del Tajo
6	Línea de Media Tensión	10m desde eje	I-DE Red Eléctricas Inteligentes, S.A.U.
7	Camino de los Gallegos	8m a cada lado	Ayuntamiento de Moraleja de Enmedio
8	Autopista R-5	Más de 50m	Ministerio de Transportes
9	Arroyo del Francés	5m DPH	Confederación Hidrográfica del Tajo
10	Camino sin Nombre (Ref. Catastral: 28089A00109004)	20m	Ayuntamiento de Moraleja de Enmedio
11	Camino de Mostoles	20m a cada lado	Ayuntamiento de Moraleja de Enmedio
12	Arroyo el Rayo	20m	Confederación Hidrográfica del Tajo

Distancias a Afecciones cercanas a FV Guadarrama			
Nº	Afección	Distancia (m)	Organismo
A	Núcleo Urbano Moraleja de Enmedio	2.535,000	Ayuntamiento de Moraleja de Enmedio



X Nº de Poligonal



LEYENDA



VALLADO

PROYECTO

FV GUADARRAMA

PETICIONARIO



SITUACIÓN

MORALEJA DE ENMEDIO
Madrid. España

FECHA

AGOSTO 2022

PLANO

AFECCIONES

PLANO Nº

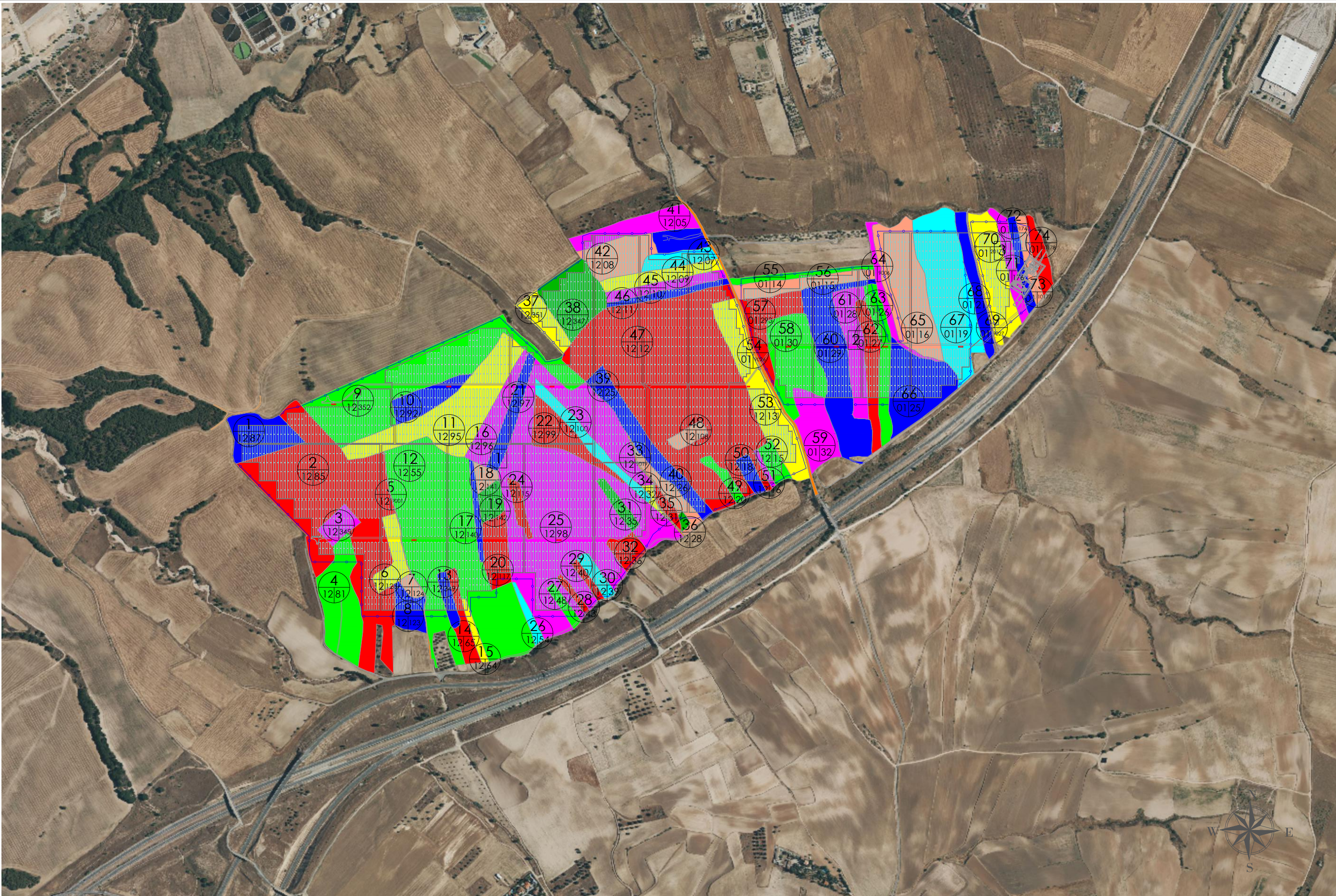
ESCALA= 1/15.000

05

REALIZADO POR:



PRODIEL



PROYECTO

FV GUADARRAMA

PETICIONARIO



SITUACIÓN

MORALEJA DE ENMEDIO
Madrid. España

FECHA

AGOSTO 2022

PLANO

RBDA FV

Hoja 1 de 2 PLANO Nº
ESCALA= 1/10.000 06

REALIZADO POR:



PRODIEL



A Nº DE PARCELA SEGÚN PROYECTO
B Nº CATASTRAL DEL POLÍGONO
C Nº CATASTRAL DE LA PARCELA

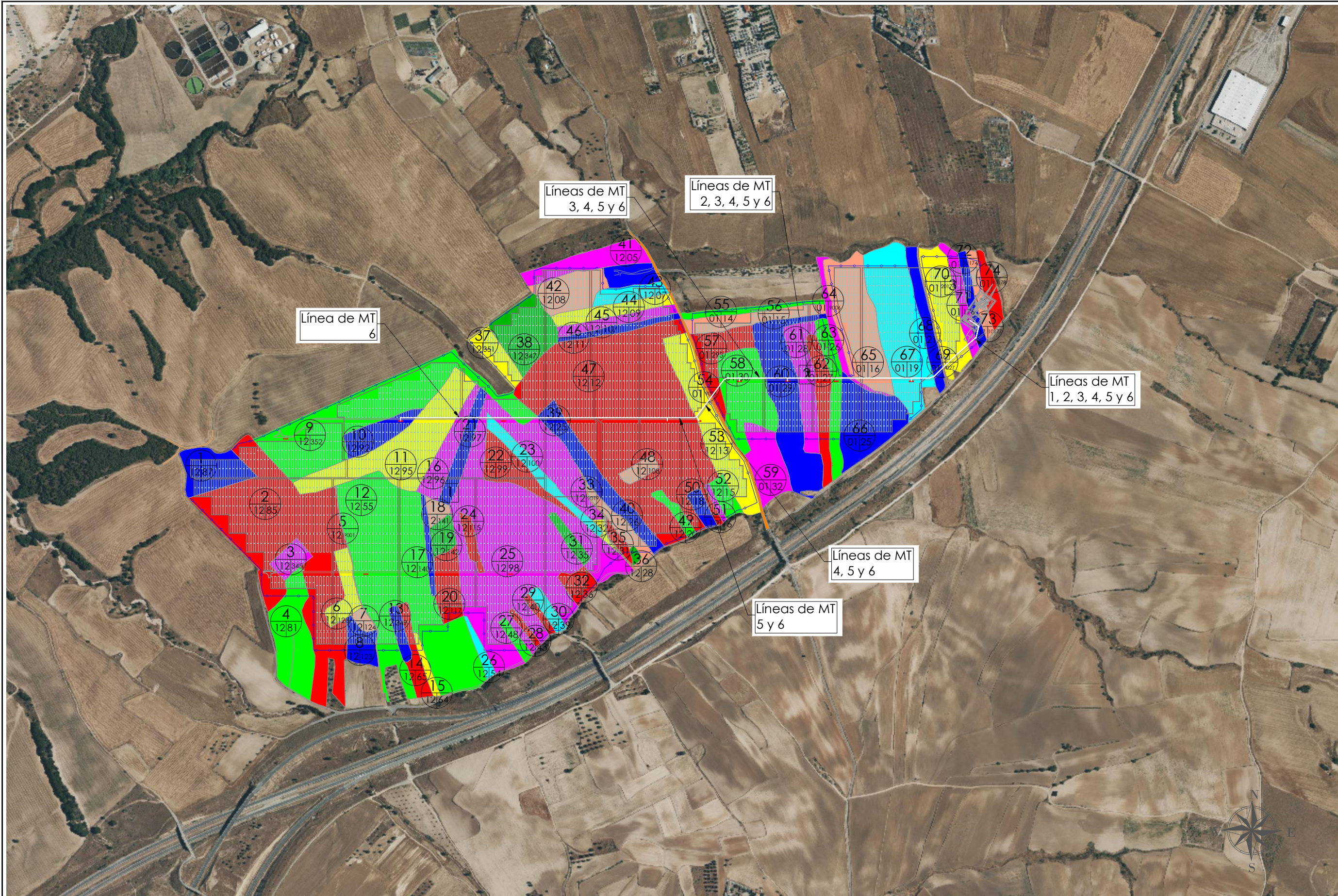


X Nº de Poligonal

LEYENDA

 VALLADO

RELACIÓN DE BIENES Y DERECHOS AFECTADOS DE LA PLANTA FOTOVOLTAICA																
Nº Parcela según proyecto	Término Municipal	Datos de la finca			Afección											Uso
		Nº Polígono	Nº Parcela	Ref. Catastral	Superficie interior vallada	Superficie Parcela	Seguidores Proyección Horizontal	Centros de Transformación	Espacio Libre Interior Campo FV	Viales Nuevos	Adecuación de Viales	Subestación	Edificio de Control	Espacio libre entre viales y vallado	Replanteo o Camino	
					Sup.(m²)	Sup.(m²)	Sup.(m²)	Sup.(m²)	Sup.(m²)	Sup.(m²)	Sup.(m²)	Sup.(m²)	Sup.(m²)	Sup.(m²)	Sup.(m²)	
1	Moraleja de Enmedio (Madrid)	12	87	28089A01200087	14661.65	18019.45	5746.65	0.00	8915.00	0.00	0.00	-	-	-	-	Agrario
2	Moraleja de Enmedio (Madrid)	12	85	28089A01200085	97526.54	113862.89	37930.46	0.00	59596.08	657.23	0.00	-	-	-	-	Agrario
3	Moraleja de Enmedio (Madrid)	12	348	28089A01200348	6499.64	6499.64	2669.51	24.78	3830.13	181.49	0.00	-	-	-	-	Agrario
4	Moraleja de Enmedio (Madrid)	12	81	28089A01200081	3521.06	28447.42	906.27	0.00	2614.79	99.87	0.00	-	-	-	-	Agrario
5	Moraleja de Enmedio (Madrid)	12	9001	28089A01209001	914.85	1231.86	384.10	0.00	530.75	7.77	0.00	-	-	-	-	Agrario
6	Moraleja de Enmedio (Madrid)	12	128	28089A01200128	9748.60	9748.6	4442.36	0.00	5306.24	152.08	0.00	-	-	-	-	Agrario
7	Moraleja de Enmedio (Madrid)	12	124	28089A01200124	2484.25	2484.25	1187.74	0.00	1296.51	0.00	0.00	-	-	-	-	Agrario
8	Moraleja de Enmedio (Madrid)	12	123	28089A0120123	5361.97	8397.27	1864.34	0.00	3497.63	0.00	0.00	-	-	-	-	Agrario
9	Moraleja de Enmedio (Madrid)	12	352	28089A0120352	69513.71	72642.96	23823.47	24.78	45690.24	1638.53	0.00	-	-	-	-	Agrario
10	Moraleja de Enmedio (Madrid)	12	92	28089A01200092	12025.8	12025.8	5201.57	24.78	6824.23	299.64	0.00	-	-	-	-	Agrario
11	Moraleja de Enmedio (Madrid)	12	95	28089A01200095	49013.8	49013.8	22412.78	0.00	26601.02	448.17	0.00	-	-	-	-	Agrario
12	Moraleja de Enmedio (Madrid)	12	55	28089A01200055	85042.64	115536.74	37785.49	24.78	47257.15	815.64	0.00	-	-	-	-	Agrario
13	Moraleja de Enmedio (Madrid)	12	349	28089A01200349	3584.03	4386.67	1412.69	0.00	2171.34	0.00	0.00	-	-	-	-	Agrario
14	Moraleja de Enmedio (Madrid)	12	65	28089A01200065	2913.23	7868.81	1257.04	0.00	1656.19	0.00	0.00	-	-	-	-	Agrario
15	Moraleja de Enmedio (Madrid)	12	64	28089A01200064	662.1	3084.9	195.15	0.00	466.95	0.00	0.00	-	-	-	-	Agrario
16	Moraleja de Enmedio (Madrid)	12	96	28089A01200096	13582.1	13582.1	6220.78	0.00	7361.32	131.28	0.00	-	-	-	-	Agrario
17	Moraleja de Enmedio (Madrid)	12	140	28089A01200140	4186.71	4186.71	1853.92	0.00	2332.79	66.68	0.00	-	-	-	-	Agrario
18	Moraleja de Enmedio (Madrid)	12	141	28089A01200141	3423.98	3423.98	1655.43	0.00	1768.55	0.00	0.00	-	-	-	-	Agrario
19	Moraleja de Enmedio (Madrid)	12	142	28089A01200142	5782.82	5782.82	2681.79	0.00	3101.03	0.00	0.00	-	-	-	-	Agrario
20	Moraleja de Enmedio (Madrid)	12	117	28089A01200117	11889.21	12591.55	4745.08	24.78	7144.13	271.20	0.00	-	-	-	-	Agrario
21	Moraleja de Enmedio (Madrid)	12	97	28089A01200097	10311.45	10311.45	4713.90	0.00	5597.55	118.41	0.00	-	-	-	-	Agrario
22	Moraleja de Enmedio (Madrid)	12	99	28089A01200099	15032.97	15032.97	7137.13	0.00	7895.84	0.00	0.00	-	-	-	-	Agrario
23	Moraleja de Enmedio (Madrid)	12	100	28089A01200100	11192.05	11192.05	5017.36	0.00	6174.69	179.22	0.00	-	-	-	-	Agrario
24	Moraleja de Enmedio (Madrid)	12	115	28089A01200115	4412.03	4412.03	2049.35	0.00	2362.68	54.94	0	-	-	-	-	Agrario
25	Moraleja de Enmedio (Madrid)	12	98	28089A01200098	151002.18	162129.76	57443.90	39.19	93558.28	2169.61	0	-	-	-	-	Agrario
26	Moraleja de Enmedio (Madrid)	12	54	28089A01200054	7.92	3499.6	0.00	0.00	7.92	0.00	0.00	-	-	-	-	Agrario
27	Moraleja de Enmedio (Madrid)	12	48	28089A01200048	2572.1	3381.38	938.91	0.00	1633.19	0.00	0.00	-	-	-	-	Agrario
28	Moraleja de Enmedio (Madrid)	12	40	28089A01200040	2085.61	2153.02	854.59	0.00	1231.02	0.00	0.00	-	-	-	-	Agrario
29	Moraleja de Enmedio (Madrid)	12	43	28089A01200043	2266.1	2408.78	993.70	0.00	1272.40	0.00	0.00	-	-	-	-	Agrario
30	Moraleja de Enmedio (Madrid)	12	39	28089A01200039	4252.95	4511.95	1780.01	0.00	2472.94	0.00	0.00	-	-	-	-	Agrario
31	Moraleja de Enmedio (Madrid)	12	35	28089A01200035	4486.87	4486.87	2121.25	0.00	2365.62	0.00	0.00	-	-	-	-	Agrario
32	Moraleja de Enmedio (Madrid)	12	36	28089A01200036	5750.73	6373.87	1607.85	20.38	4142.88	161.88	0	-	-	-	-	Agrario
33	Moraleja de Enmedio (Madrid)	12	9019	28089A01209019	933.48	1154.71	397.10	0.00	536.38	20.26	0.00	-	-	-	-	Agrario
34	Moraleja de Enmedio (Madrid)	12	32	28089A01200032	1327.33	1327.33	514.15	0.00	813.18	82.15	0	-	-	-	-	Agrario
35	Moraleja de Enmedio (Madrid)	12	31	28089A01200031	2450.2	2988.39	998.73	0.00	1451.47	0.00	0.00	-	-	-	-	Agrario
36	Moraleja de Enmedio (Madrid)	12	28	28089A01200028	283.99	996.98	4.54	0.00	279.45	0.00	0.00	-	-	-	-	Agrario
37	Moraleja de Enmedio (Madrid)	12	351	28089A01200351	8613.42	9476.74	2461.84	0.00	6151.58	0.00	0.00	-	-	-	-	Agrario
38	Moraleja de Enmedio (Madrid)	12	347	28089A01200347	23220.71	23662.54	9796.95	0.00	13423.76	0.00	0.00	-	-	-	-	Agrario
39	Moraleja de Enmedio (Madrid)	12	25	28089A01200025	20650.50	20996.19	8821.71	0.00	11828.79	548.98	0.00	-	-	-	-	Agrario
40	Moraleja de Enmedio (Madrid)	12	26	28089A01200026	6880.70	8046.49	2812.55	0.00	4068.15	132.32	0.00	-	-	-	-	Agrario
41	Moraleja de Enmedio (Madrid)	12	05	28089A01200005	3400.83	16910.76	1089.12	0.00	2311.71	0.00	0.00	-	-	-	-	Agrario
42	Moraleja de Enmedio (Madrid)	12	08	28089A01200008	16412.30	17126.62	7571.31	0.00	8840.99	0.00	0.00	-	-	-	-	Agrario
43	Moraleja de Enmedio (Madrid)	12	07	28089A01200007	6817.85	7808.4	2380.48	0.00	4437.37	0.00	0.00	-	-	-	-	Agrario
44	Moraleja de Enmedio (Madrid)	12	09	28089A01200009	10794.90	11050.12	4750.08	0.00	6044.82	0.00	0.00	-	-	-	-	Agrario
45	Moraleja de Enmedio (Madrid)	12	10	28089A01200010	8590.48	8779.73	3989.55	0.00	4600.93	0.00	0.00	-	-	-	-	Agrario
46	Moraleja de Enmedio (Madrid)	12	11	28089A01200011	5867.67	5987.04	2767.20	0.00	3100.47	0.00	0.00	-	-	-	-	Agrario
47	Moraleja de Enmedio (Madrid)	12	12	28089A01200012	169035.64	170128.68	75658.68	81.67	93376.96	2068.46	0.00	-	-	-	-	Agrario
48	Moraleja de Enmedio (Madrid)	12	108	28089A01200108	4206.11	4206.11	1962.73	0.00	2243.38	0.00	0.00	-	-	-	-	Agr



A N° DE PARCELA SEGÚN PROYECTO
B N° CATASTRAL DEL POLÍGONO
C N° CATASTRAL DE LA PARCELA



X N° de Poligonal

LEYENDA

— VALLADO

PROYECTO

FV GUADARRAMA

PETICIONARIO



SITUACIÓN

MORALEJA DE ENMEDIO
Madrid. España

FECHA

AGOSTO 2022

PLANO

RBDA FV
CIRCUITOS DE EVACUACIÓN

Hoja 1 de 2 PLANO N°
ESCALA= 1/10.000 07

REALIZADO POR:



PRODIEL

RELACIÓN DE BIENES Y DERECHOS AFECTADOS DE LOS CIRCUITOS DE EVACUACIÓN A SET								
Nº Parcela según proyecto	Término Municipal	Datos de la finca			Afección			Uso
		Nº Polígono	Nº Parcela	Ref. Catastral	Zanjas		Ocupación temporal	
					Longitud (m)	Superficie (m²)		
1	Moraleja de Enmedio (Madrid)	12	87	28089A01200087	0.00	0.00	0.00	Agrario
2	Moraleja de Enmedio (Madrid)	12	85	28089A01200085	99.22	79.38	158.75	Agrario
3	Moraleja de Enmedio (Madrid)	12	348	28089A01200348	45.79	36.63	73.26	Agrario
4	Moraleja de Enmedio (Madrid)	12	81	28089A01200081	20.02	16.02	32.03	Agrario
5	Moraleja de Enmedio (Madrid)	12	9001	28089A01209001	1.94	1.55	3.10	Agrario
6	Moraleja de Enmedio (Madrid)	12	128	28089A01200128	38.94	31.15	62.30	Agrario
7	Moraleja de Enmedio (Madrid)	12	124	28089A01200124	0.00	0.00	0.00	Agrario
8	Moraleja de Enmedio (Madrid)	12	123	28089A0120123	0.00	0.00	0.00	Agrario
9	Moraleja de Enmedio (Madrid)	12	352	28089A0120352	374.46	299.57	599.14	Agrario
10	Moraleja de Enmedio (Madrid)	12	92	28089A01200092	76.73	61.38	122.77	Agrario
11	Moraleja de Enmedio (Madrid)	12	95	28089A01200095	111.03	88.82	177.65	Agrario
12	Moraleja de Enmedio (Madrid)	12	55	28089A01200055	212.45	169.96	339.92	Agrario
13	Moraleja de Enmedio (Madrid)	12	349	28089A01200349	0.00	0.00	0.00	Agrario
14	Moraleja de Enmedio (Madrid)	12	65	28089A01200065	0.00	0.00	0.00	Agrario
15	Moraleja de Enmedio (Madrid)	12	64	28089A01200064	0.00	0.00	0.00	Agrario
16	Moraleja de Enmedio (Madrid)	12	96	28089A01200096	32.16	25.73	51.46	Agrario
17	Moraleja de Enmedio (Madrid)	12	140	28089A01200140	17.03	13.62	27.25	Agrario
18	Moraleja de Enmedio (Madrid)	12	141	28089A01200141	0.00	0.00	0.00	Agrario
19	Moraleja de Enmedio (Madrid)	12	142	28089A01200142	0.00	0.00	0.00	Agrario
20	Moraleja de Enmedio (Madrid)	12	117	28089A01200117	76.70	61.36	122.72	Agrario
21	Moraleja de Enmedio (Madrid)	12	97	28089A01200097	29.57	23.66	47.31	Agrario
22	Moraleja de Enmedio (Madrid)	12	99	28089A01200099		0.00	0.00	Agrario
23	Moraleja de Enmedio (Madrid)	12	100	28089A01200100	27.38	21.90	43.81	Agrario
24	Moraleja de Enmedio (Madrid)	12	115	28089A01200115	17.41	13.93	27.86	Agrario
25	Moraleja de Enmedio (Madrid)	12	98	28089A01200098	554.77	443.82	887.63	Agrario
26	Moraleja de Enmedio (Madrid)	12	54	28089A01200054	0.00	0.00	0.00	Agrario
27	Moraleja de Enmedio (Madrid)	12	48	28089A01200048	0.00	0.00	0.00	Agrario
28	Moraleja de Enmedio (Madrid)	12	40	28089A01200040	0.00	0.00	0.00	Agrario
29	Moraleja de Enmedio (Madrid)	12	43	28089A01200043	0.00	0.00	0.00	Agrario
30	Moraleja de Enmedio (Madrid)	12	39	28089A01200039	0.00	0.00	0.00	Agrario
31	Moraleja de Enmedio (Madrid)	12	35	28089A01200035	0.00	0.00	0.00	Agrario
32	Moraleja de Enmedio (Madrid)	12	36	28089A01200036	29.53	23.62	47.25	Agrario
33	Moraleja de Enmedio (Madrid)	12	9019	28089A01209019	5.03	4.02	8.05	Agrario
34	Moraleja de Enmedio (Madrid)	12	32	28089A01200032	0.00	0.00	0.00	Agrario
35	Moraleja de Enmedio (Madrid)	12	31	28089A01200031	0.00	0.00	0.00	Agrario
36	Moraleja de Enmedio (Madrid)	12	28	28089A01200028	0.00	0.00	0.00	Agrario
37	Moraleja de Enmedio (Madrid)	12	351	28089A01200351	0.00	0.00	0.00	Agrario
38	Moraleja de Enmedio (Madrid)	12	347	28089A01200347	0.00	0.00	0.00	Agrario
39	Moraleja de Enmedio (Madrid)	12	25	28089A01200025	140.20	112.16	224.32	Agrario
40	Moraleja de Enmedio (Madrid)	12	26	28089A01200026	33.74	26.99	53.98	Agrario
41	Moraleja de Enmedio (Madrid)	12	05	28089A01200005	0.00	0.00	0.00	Agrario
42	Moraleja de Enmedio (Madrid)	12	08	28089A01200008	0.00	0.00	0.00	Agrario
43	Moraleja de Enmedio (Madrid)	12	07	28089A01200007	0.00	0.00	0.00	Agrario
44	Moraleja de Enmedio (Madrid)	12	09	28089A01200009	0.00	0.00	0.00	Agrario
45	Moraleja de Enmedio (Madrid)	12	10	28089A01200010	0.00	0.00	0.00	Agrario
46	Moraleja de Enmedio (Madrid)	12	11	28089A01200011	0.00	0.00	0.00	Agrario
47	Moraleja de Enmedio (Madrid)	12	12	28089A01200012	517.13	413.70	827.41	Agrario
48	Moraleja de Enmedio (Madrid)	12	108	28089A01200108	0.00	0.00	0.00	Agrario
49	Moraleja de Enmedio (Madrid)	12	20	28089A01200020	0.00	0.00	0.00	Agrario
50	Moraleja de Enmedio (Madrid)	12	18	28089A01200018	0.00	0.00	0.00	Agrario
51	Moraleja de Enmedio (Madrid)	12	16	28089A01200016	0.00	0.00	0.00	Agrario
52	Moraleja de Enmedio (Madrid)	12	15	28089A01200015	0.00	0.00	0.00	Agrario
53	Moraleja de Enmedio (Madrid)	12	13	28089A01200013	75.91	60.73	121.46	Agrario
54	Moraleja de Enmedio (Madrid)	01	9026	28089A00109026	7.79	6.23	12.46	Agrario
55	Moraleja de Enmedio (Madrid)	01	14	28089A00100014	0.00	0.00	0.00	Agrario
56	Moraleja de Enmedio (Madrid)	01	15	28089A00100015	0.00	0.00	0.00	Agrario
57	Moraleja de Enmedio (Madrid)	01	293	28089A00100293	37.87	30.30	60.59	Agrario
58	Moraleja de Enmedio (Madrid)	01	30	28089A00100030	143.08	114.46	228.93	Agrario
59	Moraleja de Enmedio (Madrid)	01	32	28089A00100032	0.00	0.00	0.00	Agrario
60	Moraleja de Enmedio (Madrid)	01	29	28089A00100029	87.78	70.22	140.45	Agrario
61	Moraleja de Enmedio (Madrid)	01	28	28089A00100028	48.00	38.40	76.80	Agrario
62	Moraleja de Enmedio (Madrid)	01	27	28089A00100027	42.88	34.30	68.61	Agrario
63	Moraleja de Enmedio (Madrid)	01	26	28089A00100026	37.58	30.06	60.13	Agrario
64	Moraleja de Enmedio (Madrid)	01	9006	28089A00109006	13.90	11.12	22.24	Agrario
65	Moraleja de Enmedio (Madrid)	01	16	28089A00100016	101.00	80.80	161.60	Agrario
66	Moraleja de Enmedio (Madrid)	01	25	28089A00100025	19.30	15.44	30.88	Agrario
67	Moraleja de Enmedio (Madrid)	01	19	28089A00100019	125.81	100.65	201.30	Agrario
68	Moraleja de Enmedio (Madrid)	01	21	28089A00100021	33.74	26.99	53.98	Agrario
69	Moraleja de Enmedio (Madrid)	01	9027	28089A00109027	5.46	4.37	8.74	Agrario
70	Moraleja de Enmedio (Madrid)	01	20174	28089A00120174	88.55	70.84	141.68	Agrario
71	Moraleja de Enmedio (Madrid)	01	176	28089A00100176	36.42	29.14	58.27	Agrario
72	Moraleja de Enmedio (Madrid)	01	10174	28089A00110174	53.79	43.03	86.06	Agrario
73	Moraleja de Enmedio (Madrid)	01	10177	28089A00110177	0.00	0.00	0.00	Agrario
74	Moraleja de Enmedio (Madrid)	01	10178	28089A00110178	0.00	0.00	0.00	Agrario
TOTALES (m²)					3420.09	2736.07	5472.14	-

PROYECTO

FV GUADARRAMA

PETICIONARIO



SITUACIÓN

MORALEJA DE ENMEDIO
Madrid. España

FECHA

AGOSTO 2022

PLANO

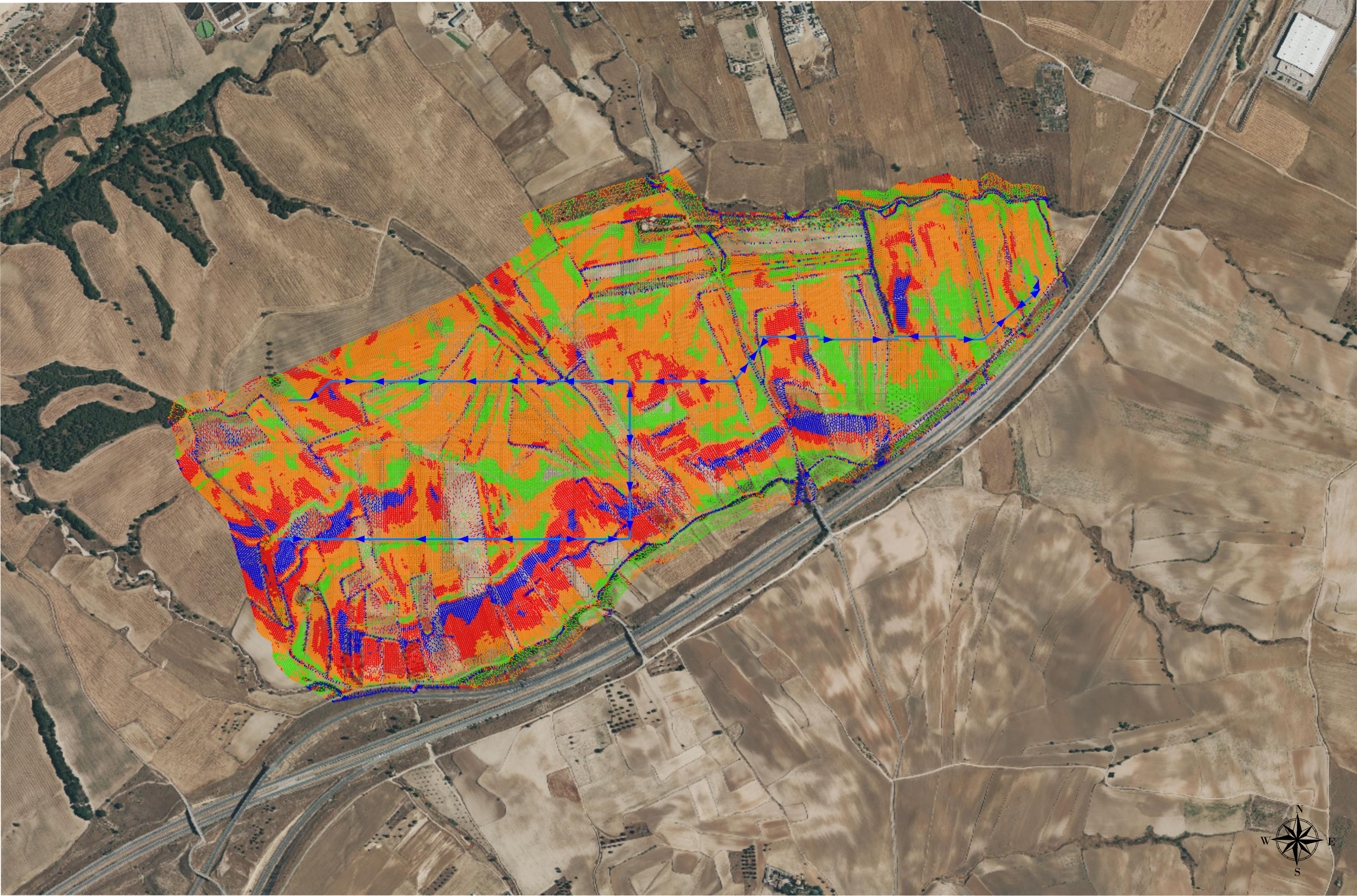
RBDA FV
CIRCUITOS DE EVACUACIÓN

Hoja 2 de 2 PLANO Nº
ESCALA=S/E 07

REALIZADO POR:



PRODIEL



- Pendientes menores del 5%
- Pendientes menores del 10%
- Pendientes menores del 15%
- Pendientes mayores del 15%
- Trazado y sentido del drenaje

PROYECTO

FV GUADARRAMA

PETICIONARIO



SITUACIÓN

MORALEJA DE ENMEDIO
Madrid. España

FECHA

AGOSTO 2022

PLANO

DRENAJES
TERRENO

PLANO Nº

ESCALA= 1/15.000 08

REALIZADO POR:



PRODIEL

PROYECTO

FV GUADARRAMA

PETICIONARIO



SITUACIÓN

MORALEJA DE ENMEDIO
Madrid. España

FECHA

AGOSTO 2022

PLANO

DETALLES
OBRA CIVIL

PLANO Nº

ESCALA= S/E

09

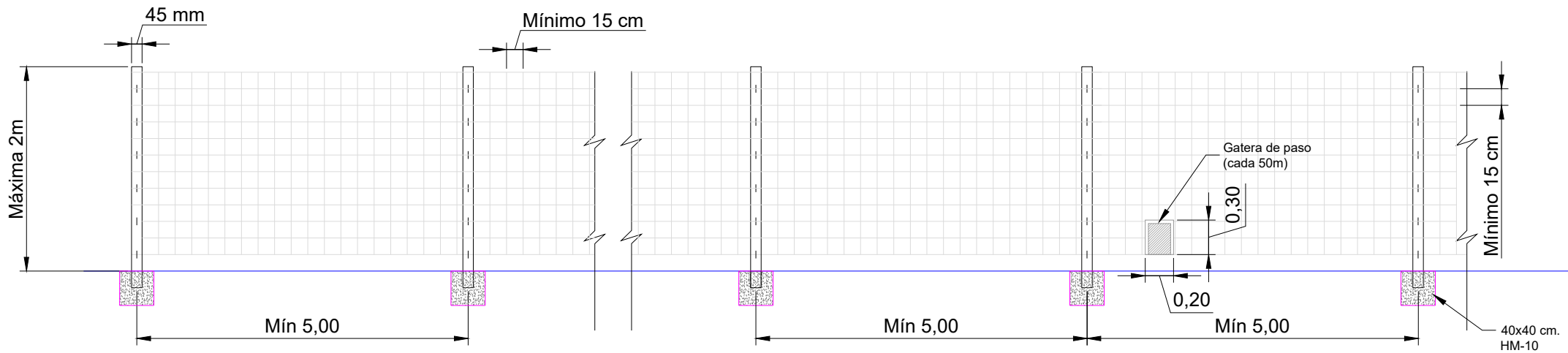
REALIZADO POR:



PRODIEL

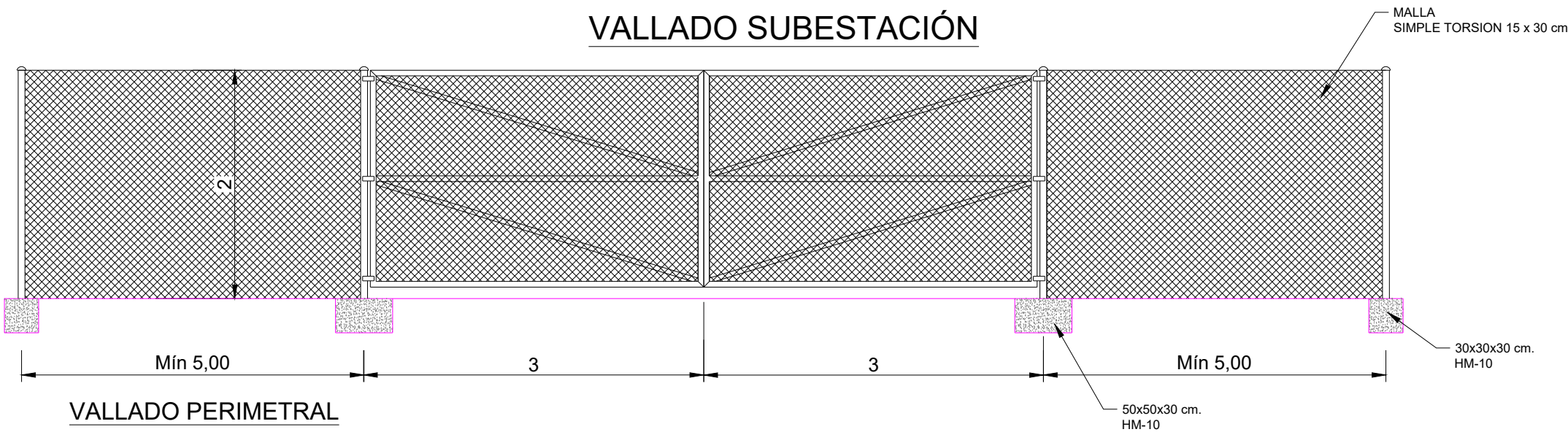
CERRAMIENTO (TIPO 1)

VALLADO PERIMETRAL CINEGÉTICO



CERRAMIENTO (TIPO 2)

VALLADO SUBESTACIÓN



VALLADO PERIMETRAL

SECCIÓN TIPO CAMINO

