

DOCUMENTO Nº1: MEMORIA

ANEXO Nº1: CÁLCULOS

DOCUMENTO Nº2: PLIEGO DE CONDICIONES

DOCUMENTO Nº3: PRESUPUESTO

DOCUMENTO Nº4: PLANOS

DOCUMENTO Nº5: ESTUDIO DE SEGURIDAD Y SALUD

DOCUMENTO Nº6: RELACIÓN DE BIENES Y DERECHOS AFECTADOS

DOCUMENTO Nº7: ESTUDIO DE GESTIÓN DE RESIDUOS

DOCUMENTO Nº8: PROYECTO DE DESMANTELAMIENTO

DOCUMENTO Nº4: PLANOS

ÍNDICE DE PLANOS

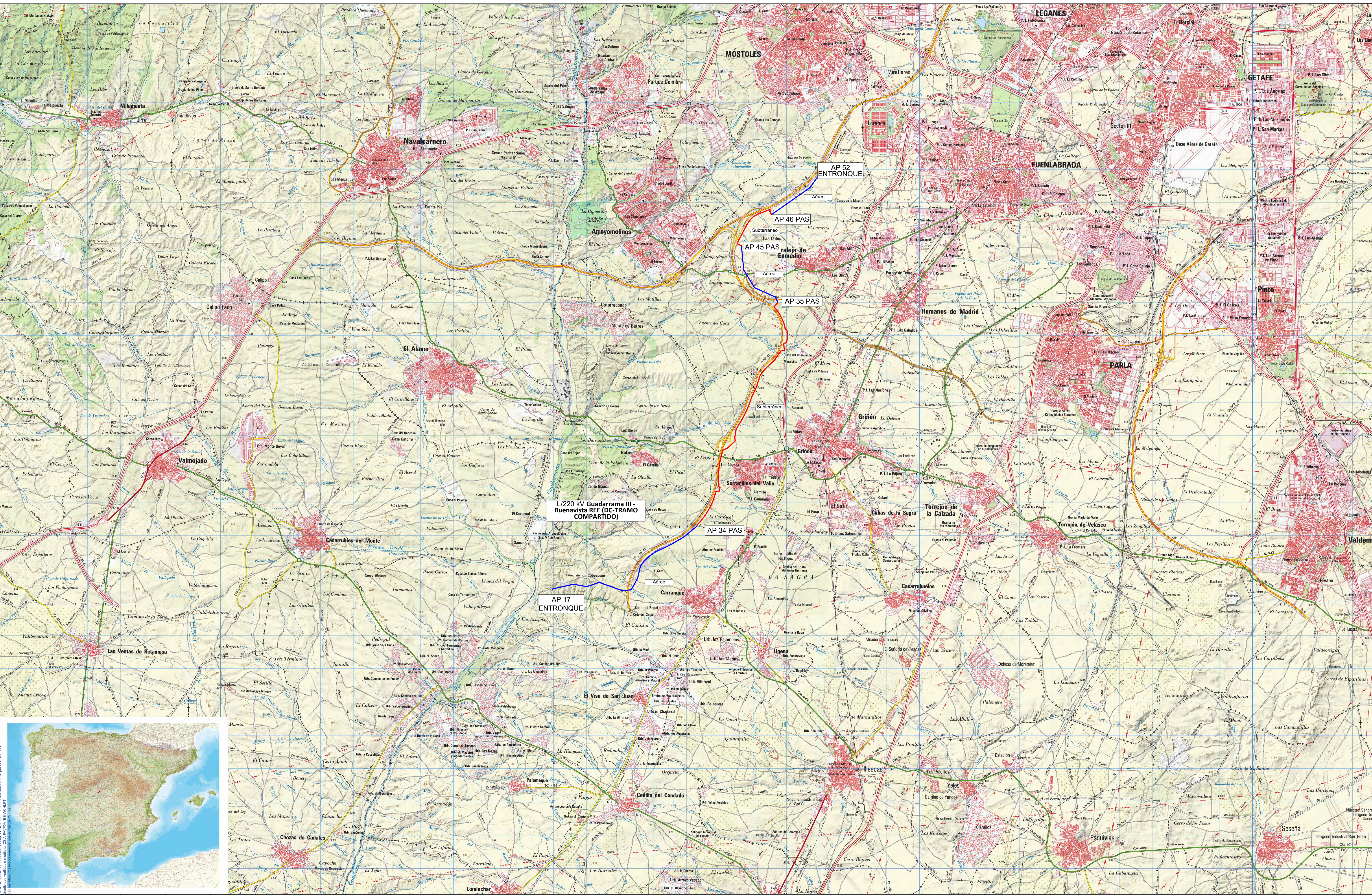
GENERAL

1. SITUACIÓN	BUV-005.027.22_0-1001
2. EMPLAZAMIENTO	BUV-005.027.22_0-1002
3. PLANTA GENERAL	BUV-005.027.22_0-1003
4. PLANTA CATASTRAL Y ACCESOS	BUV-005.027.22_0-1004

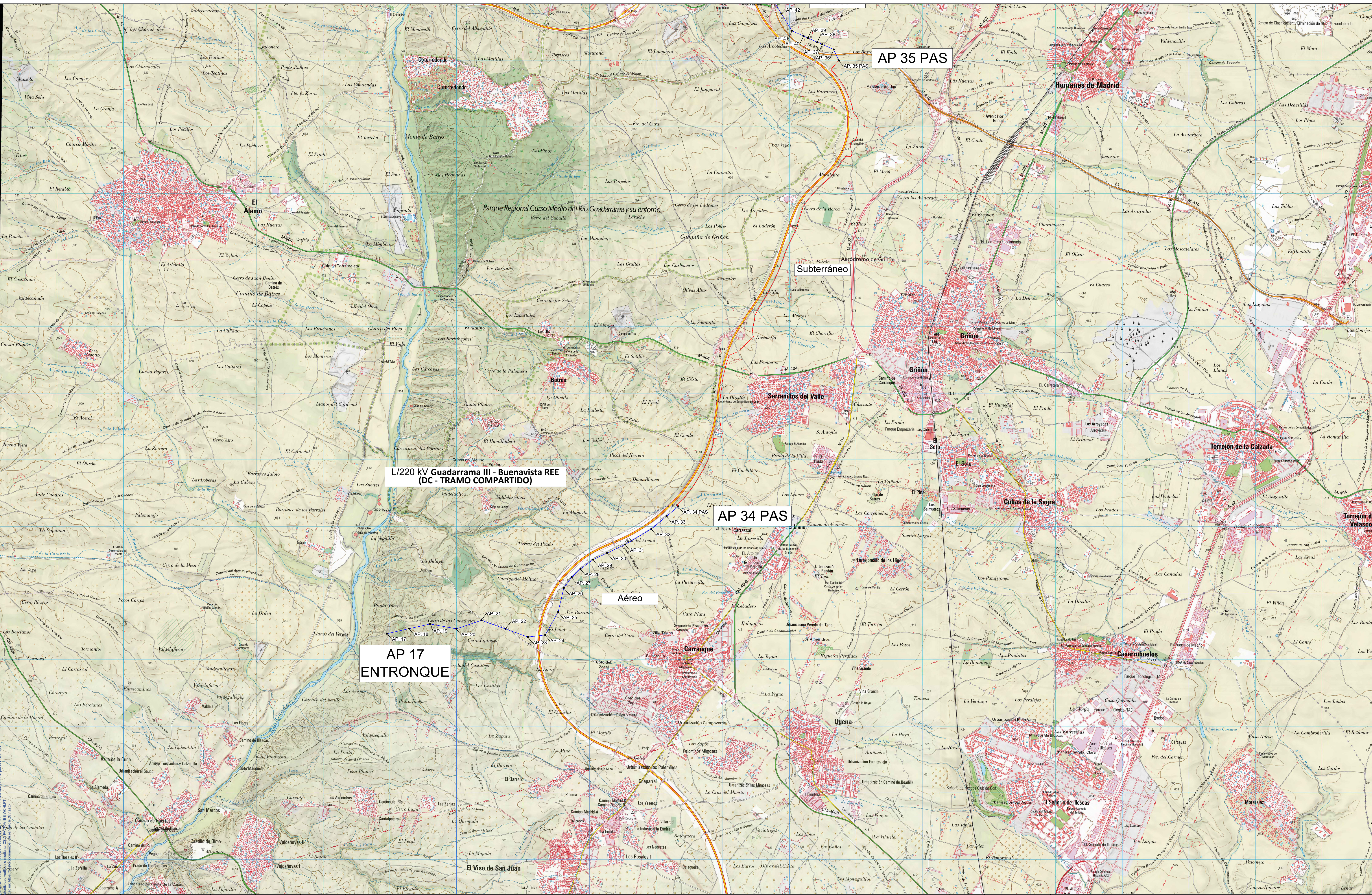
LÍNEA AÉREA

5. PLANTA-PERFIL LÍNEA AÉREA	BUV-005.027.22_0-1005
6. APOYOS Y CIMENTACIONES TIPO	BUV-005.027.22_0-1006
6.1. CO-27000-N3776	
6.2. CO-18000-N3885	
6.3. CO-33000-N3776	
6.4. GCO-40000-N1223	
6.5. IC-55000-N1333	
6.6. IC-70000-N1333	
6.7. IC-70000-PAS	
6.8. PÓRTICO DE CRUZAMIENTO	
7. CADENAS DE AISLAMIENTO	BUV-005.027.22_0-1007
7.1. AMARRE DOBLE DX GULL	
7.2. SUSPENSIÓN SIMPLE DX GULL	
7.3. AMARRE DOBLE TX CONDOR	
7.4. SUSPENSION SIMPLE TX CONDOR	
8. CONJUNTOS DE HERRAJES OPGW	BUV-005.027.22_0-1008
8.1. AMARRE PASANTE OPGW	
8.2. AMARRE BAJANTE OPGW	
8.3. SUSPENSIÓN OPGW	
9. PUESTA A TIERRA DE APOYOS	BUV-005.027.22_0-1009
9.1. PICAS	
9.2. ANILLO CERRADO DE ACERO DESCARBURADO	
10. ACCESORIOS	BUV-005.027.22_0-1010
10.1. PLACA DE SEÑALIZACIÓN	
10.2. BALIZA DE SEÑALIZACIÓN	
10.3. EMPALME	

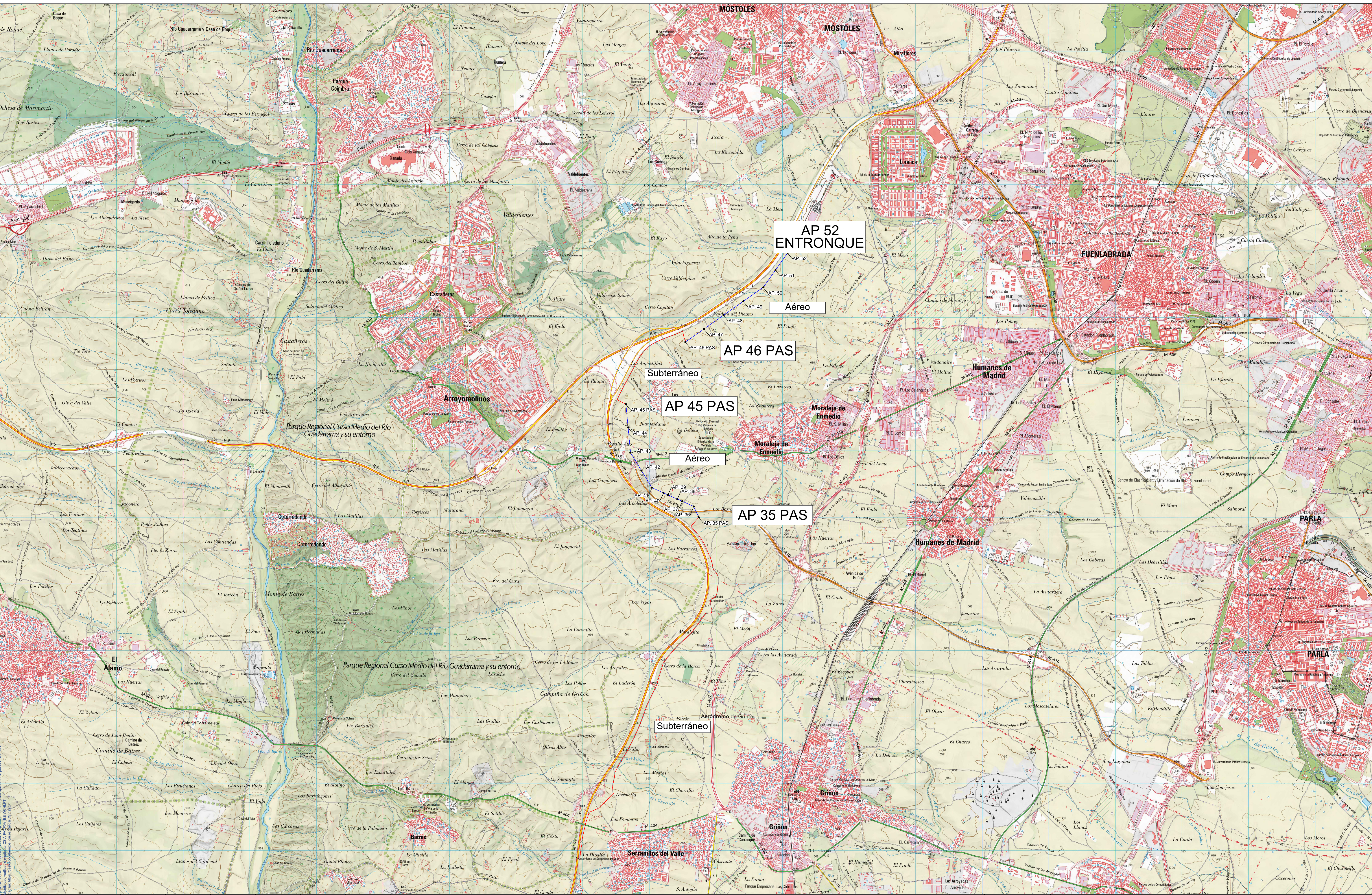
11. AMORTIGUADORES	BUV-005.027.22_0-1011
12. SEPARADORES	BUV-005.027.22_0-1012
13. BALIZAS SALVAPÁJAROS	BUV-005.027.22_0-1013
13.1. BAGTR	
14. ESQUEMA DE LÍNEAS	BUV-005.027.22_0-1014
LÍNEA SUBTERRÁNEA	
15. PLANTA LÍNEA SUBTERRÁNEA	BUV-005.027.22_0-1015
16. SECCIÓN TRANSVERSAL	BUV-005.027.22_0-1016
16.1. ZANJA TIPO	
16.2. PERFORACIÓN DIRIGIDA	
17. SEPARADORES SUBTERRÁNEA	BUV-005.027.22_0-1017
18. TERMINAL EXTERIOR	BUV-005.027.22_0-1018
19. PARARRAYOS	BUV-005.027.22_0-1019
20. EMPALMES	BUV-005.027.22_0-1020
21. ARQUETA DE TIRO	BUV-005.027.22_0-1021
22. CÁMARAS DE EMPALME	BUV-005.027.22_0-1022
23. MANDRIL	BUV-005.027.22_0-1023



Ingeniera Industrial y del ICAI							ESCALA: 1/50.000		SITUACIÓN: PROYECTO DE EJECUCIÓN	
							TAMAÑO: A1		SITUACIÓN	
							PROMOTOR:   		TÍTULO DEL PROYECTO: L/220 kV Guadarrama III - Buenavista REE (DC - TRAMO COMPARTIDO)	
Dña. M. Inmaculada Blázquez García Colegiada Nº 3694/2924									Nº HOJA 1 de 1 Rev. R1	
Rev.							Fecha		NÚMERO DEL PLANO: BUW-005.027.22_00-1001	
Proyectado							Dibujado			
Comprobado							Aprobado			



Ingeniera Industrial y del ICAI							ESCALA: 1/25.000		SITUACIÓN: PROYECTO DE EJECUCIÓN	
							TAMAÑO: A1		TÍTULO DEL PLANO: EMPLAZAMIENTO	
							PROMOTOR:   		TÍTULO DEL PROYECTO: L/220 kV Guadarrama III - Buenavista REE (DC - TRAMO COMPARTIDO)	
Dña. M. Inmaculada Blázquez García Colegiada Nº 3694/2924									Nº HOJA 1 de 2	
Rev.									Rev. R1	
01									NÚMERO DEL PLANO: BUW-005.027.22_00-1002	
Rev.										
Fecha										
Proyectado										
Dibujado										
Comprobado										
Aprobado										



Ingeniera Industrial y del ICAI							ESCALA: 1/25.000		SITUACIÓN: PROYECTO DE EJECUCIÓN	
							TAMAÑO: A1		TÍTULO DEL PLANO: EMPLAZAMIENTO	
							PROMOTOR:   		TÍTULO DEL PROYECTO: L/220 kV Guadarrama III - Buenavista REE (DC - TRAMO COMPARTIDO)	
Dña. M. Inmaculada Blázquez García Colegiada Nº 3694/2924									Nº HOJA 2 de 2	
Rev.									Rev. R1	
01									NÚMERO DEL PLANO: BUW-005.027.22_00-1002	
Rev.										
Fecha										
Proyectado										
Dibujado										
Comprobado										
Aprobado										