

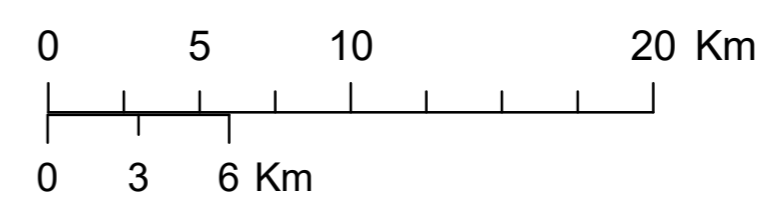
Valoración de tramos de vía pecuaria		ZONIFICACIÓN PLAN DE USO Y GESTIÓN DE LAS VÍAS PECUARIAS	
	Muy Alta		1. ALCARRIA MADRILEÑA
	Alta		2. CAMPIÑAS DEL JARAMA Y HENARES
	Media		3. CUENCA ALTA DEL MANZANARES Y CUENCA DEL GUADALIX
	Baja		4. CURSO MEDIO DEL GUADARRAMA
	Muy Baja		5. SIERRA DE GUADARRAMA
	MUNICIPIOS		6. SIERRA NORTE
	NÚCLEO DE POBLACIÓN		7. SIERRA OESTE
			8. SURESTE
			9. ZONA METROPOLITANA

PLAN DE USO Y GESTIÓN DE VÍAS PECUARIAS DE LA COMUNIDAD DE MADRID

1. VALORACIÓN

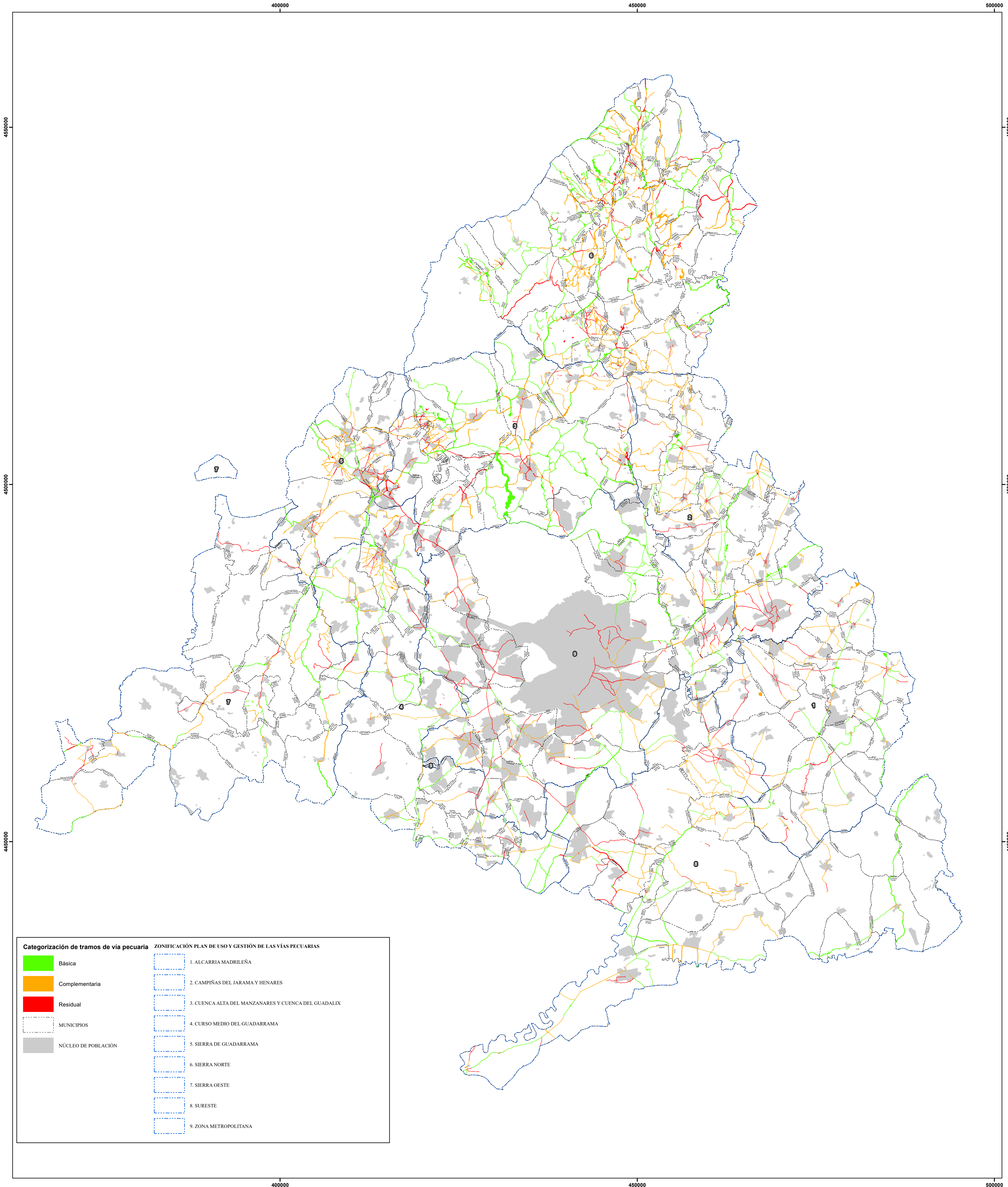


CONSEJERÍA DE MEDIO AMBIENTE,
AGRICULTURA E INTERIOR
Dirección General de Agricultura,
Ganadería y Alimentación



1:250.000

Formato de impresión A1



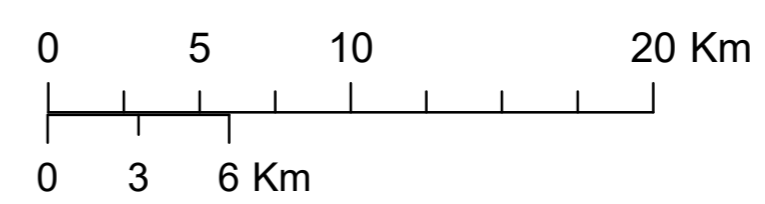
Categorización de tramos de vía pecuaria		ZONIFICACIÓN PLAN DE USO Y GESTIÓN DE LAS VÍAS PECUARIAS	
	Básica		1. ALCARRIA MADRILEÑA
	Complementaria		2. CAMPINAS DEL JARAMA Y HENARES
	Residual		3. CUENCA ALTA DEL MANZANARES Y CUENCA DEL GUADALIX
	MUNICIPIOS		4. CURSO MEDIO DEL GUADARRAMA
	NÚCLEO DE POBLACIÓN		5. SIERRA DE GUADARRAMA
			6. SIERRA NORTE
			7. SIERRA OESTE
			8. SURESTE
			9. ZONA METROPOLITANA

PLAN DE USO Y GESTIÓN DE VÍAS PECUARIAS DE LA COMUNIDAD DE MADRID

2. CATEGORIZACIÓN DE LA VALORIZACIÓN

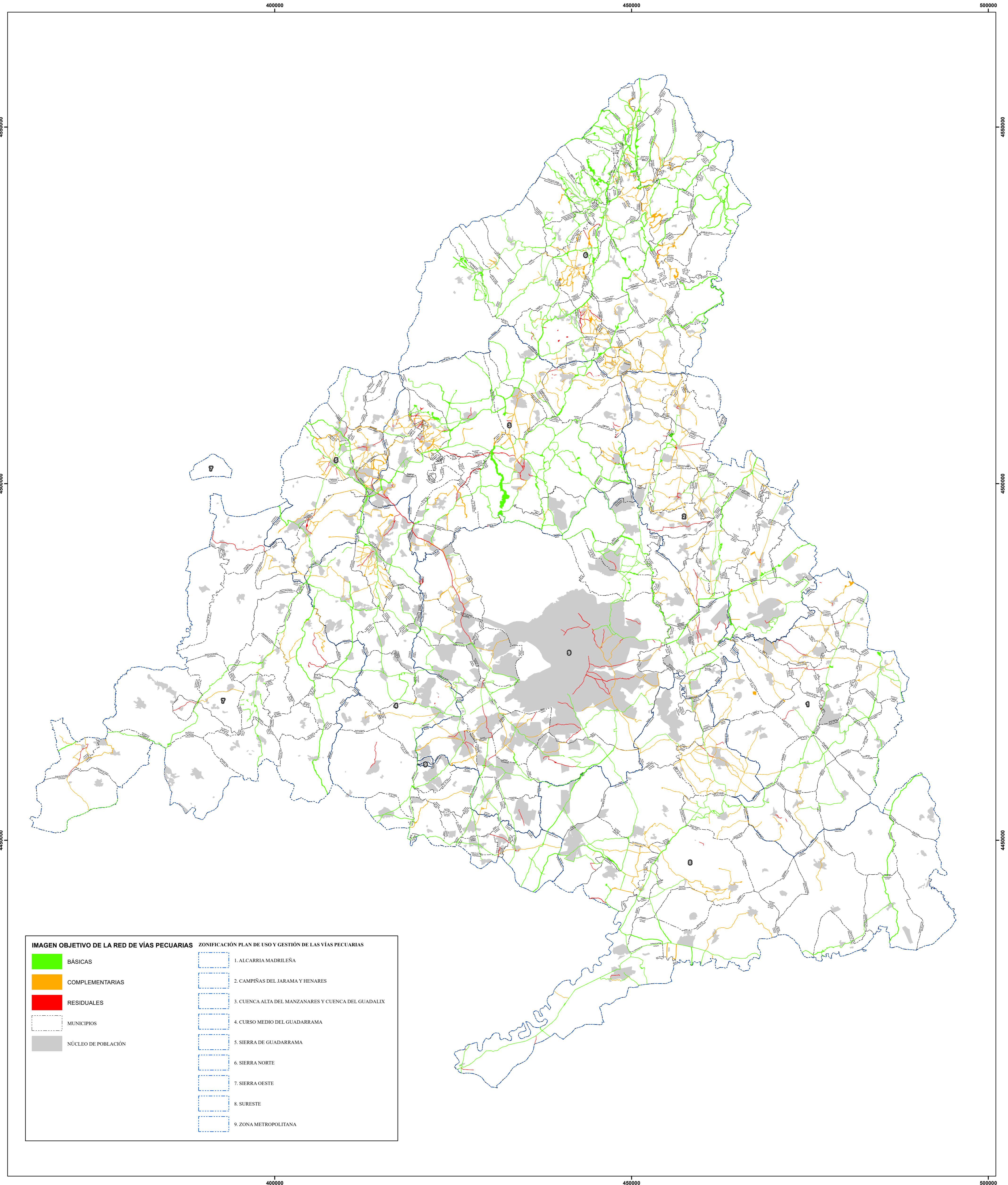


CONSEJERÍA DE MEDIO AMBIENTE,
AGRICULTURA E INTERIOR
Dirección General de Agricultura,
Ganadería y Alimentación



1:250.000

Formato de impresión A1

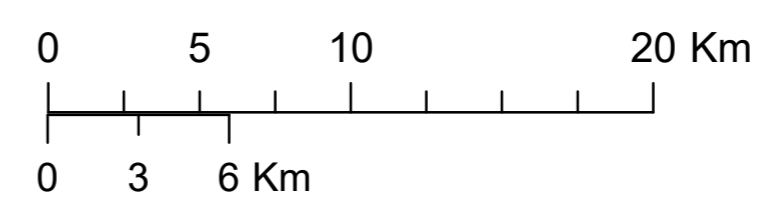


PLAN DE USO Y GESTIÓN DE VÍAS PECUARIAS DE LA COMUNIDAD DE MADRID

3. IMAGEN OBJETIVO

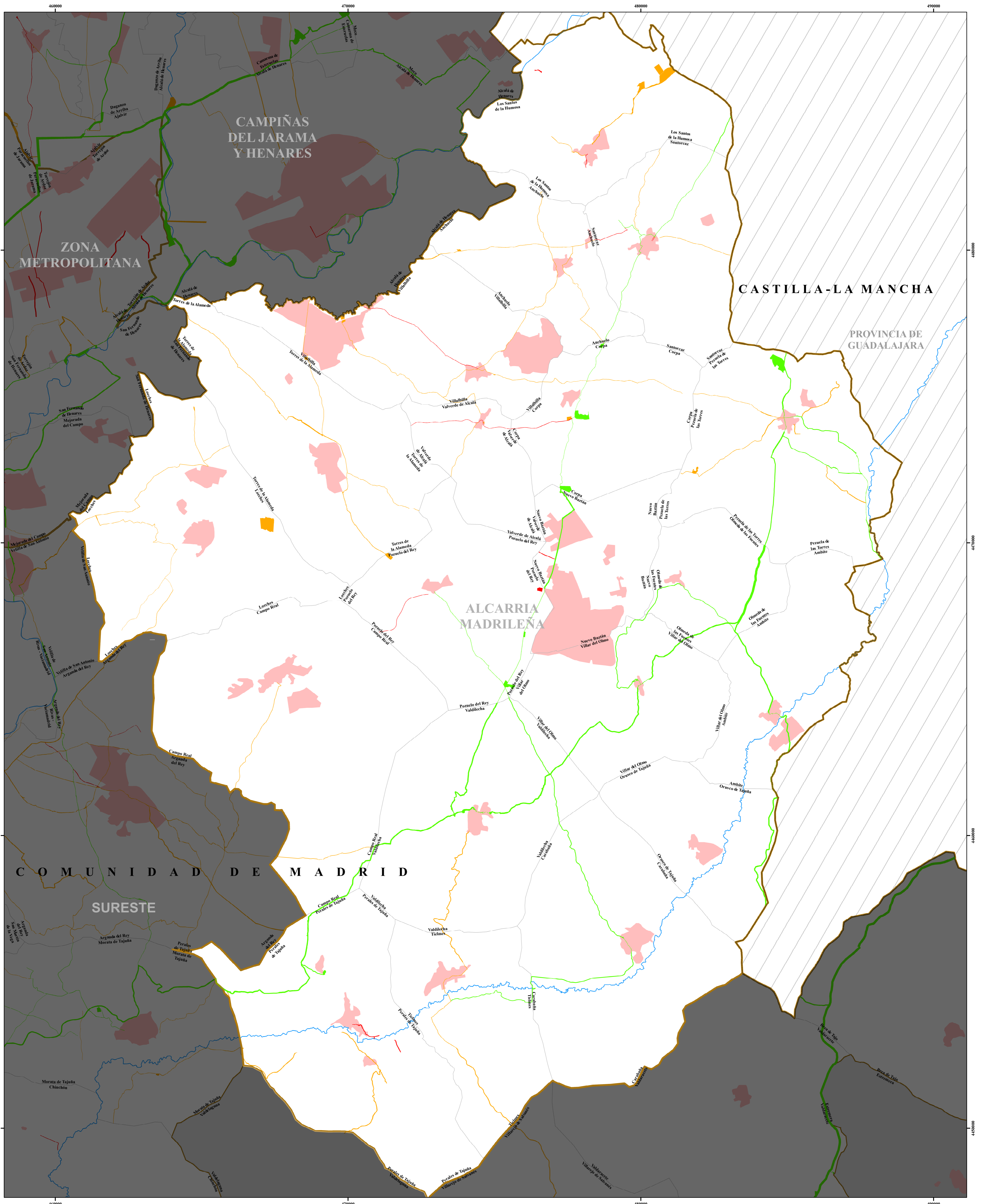


CONSEJERÍA DE MEDIO AMBIENTE,
AGRICULTURA E INTERIOR
Dirección General de Agricultura,
Ganadería y Alimentación



1:250.000

Formato de impresión A1



PLAN DE USO Y GESTIÓN DE VÍAS PECUARIAS DE LA COMUNIDAD DE MADRID

IMAGEN OBJETIVO

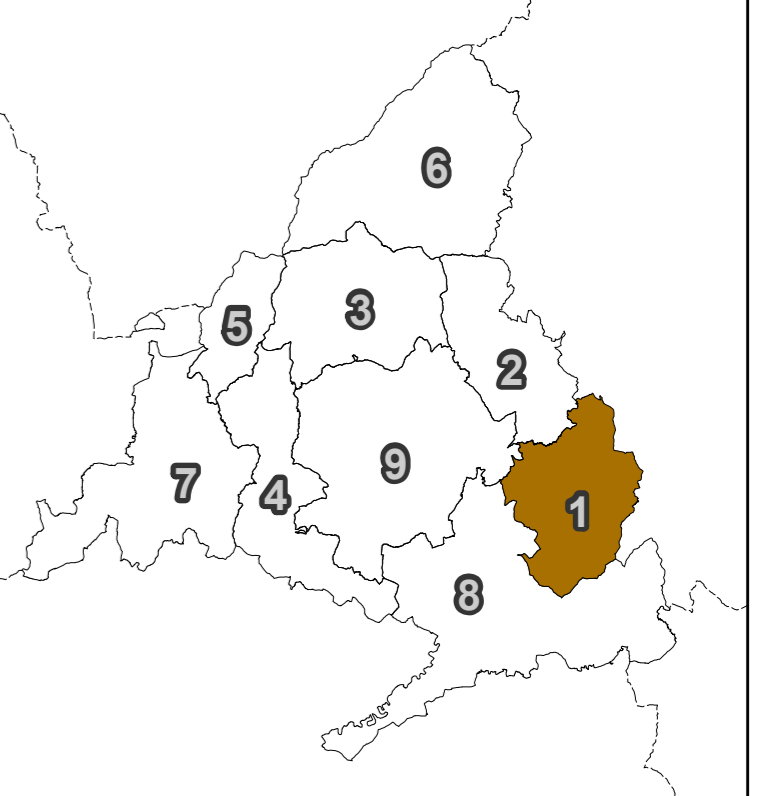
IMAGEN OBJETIVO DE LA RED DE VÍAS PECUARIAS

- BÁSICAS
- COMPLEMENTARIAS
- RESIDUALES

- RESTO DE ZONAS
- ALCARRIA MADRILEÑA
- EMBALSE >10 Ha
- RÍOS
- MUNICIPIOS
- NÚCLEOS DE POBLACIÓN
- MUNICIPIO SIN VÍA PECUARIA

ZONAS DEL PLAN DE USO Y GESTIÓN

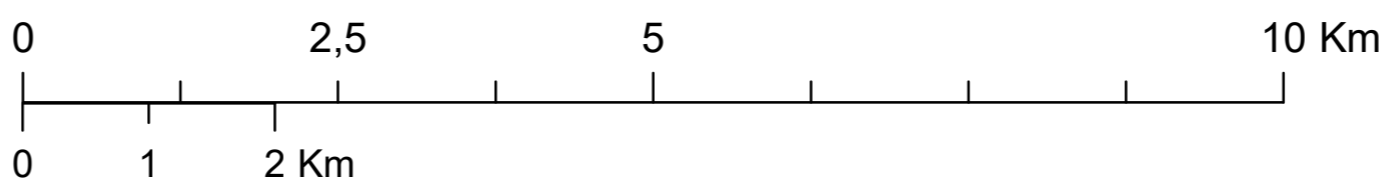
- 1. ALCARRIA MADRILEÑA
- 2. CAMPIÑAS DEL JARAMA Y HENARES
- 3. CUENCA ALTA DEL MANZANARES Y CUENCA DEL GUADALIX
- 4. CURSO MEDIO DEL GUADARRAMA
- 5. SIERRA DE GUADARRAMA
- 6. SIERRA NORTE
- 7. SIERRA OESTE
- 8. SURESTE
- 9. ZONA METROPOLITANA



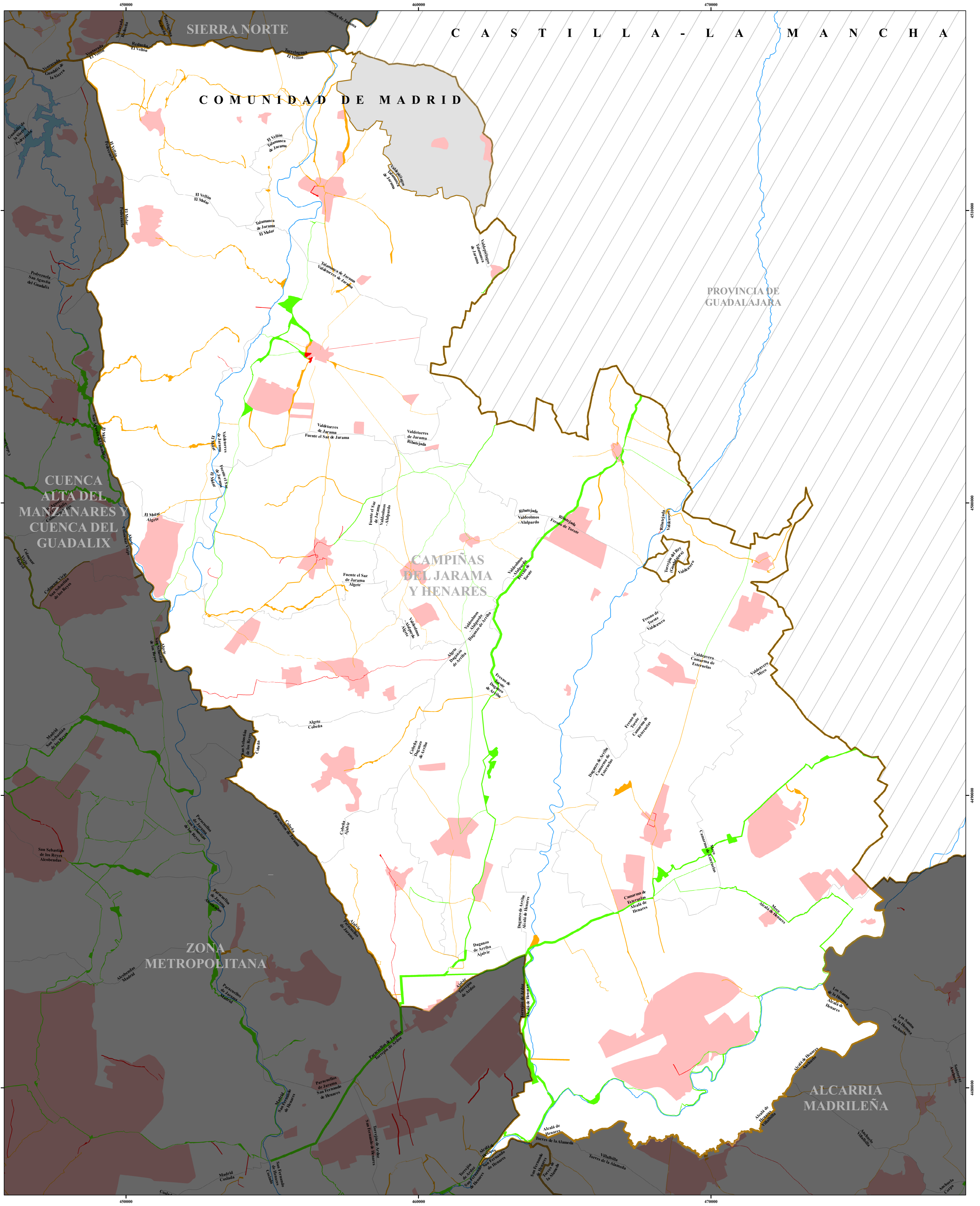
CONSEJERÍA DE MEDIO AMBIENTE, AGRICULTURA E INTERIOR
 Dirección General de Agricultura, Ganadería y Alimentación



Sistema de coordenadas: ETRS 1989 UTM Zona 30 N



1:60.000 Marzo de 2026 Formato de impresión A1

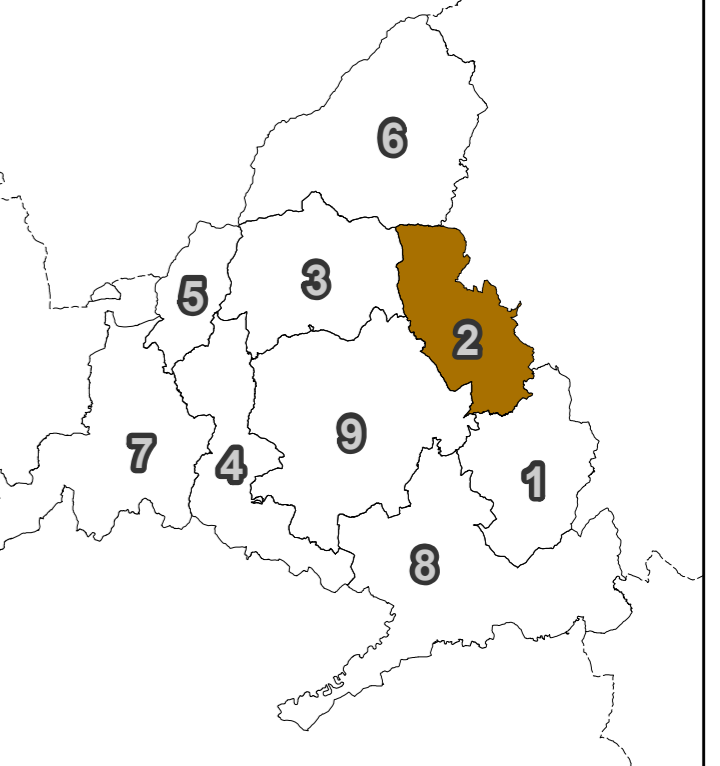


PLAN DE USO Y GESTIÓN DE VÍAS PECUARIAS DE LA COMUNIDAD DE MADRID
IMAGEN OBJETIVO

- IMAGEN OBJETIVO DE LA RED DE VÍAS PECUARIAS**
- BÁSICAS
 - COMPLEMENTARIAS
 - RESIDUALES

- RESTO DE ZONAS
- CAMPIÑAS DEL JARAMA Y HENARES
- EMBALSE >10 Ha
- RÍOS
- MUNICIPIOS
- NÚCLEOS DE POBLACIÓN
- MUNICIPIO SIN VÍA PECUARIA

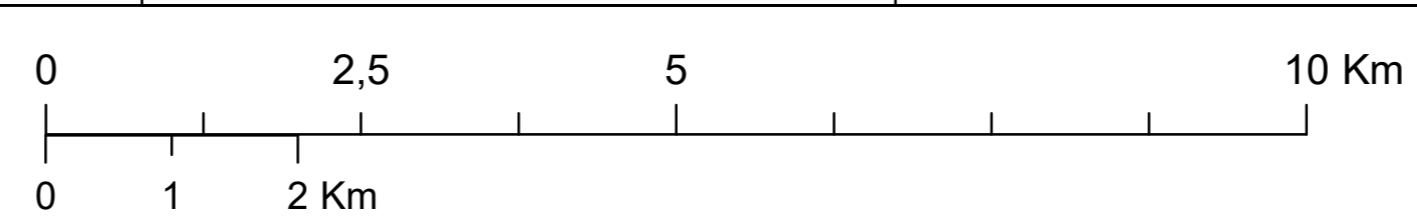
- ZONAS DEL PLAN DE USO Y GESTIÓN**
- 1. ALCARRIA MADRILEÑA
 - 2. CAMPIÑAS DEL JARAMA Y HENARES
 - 3. CUENCA ALTA DEL MANZANARES Y CUENCA DEL GUADALIX
 - 4. CURSO MEDIO DEL GUADARRAMA
 - 5. SIERRA DE GUADARRAMA
 - 6. SIERRA NORTE
 - 7. SIERRA OESTE
 - 8. SURESTE
 - 9. ZONA METROPOLITANA



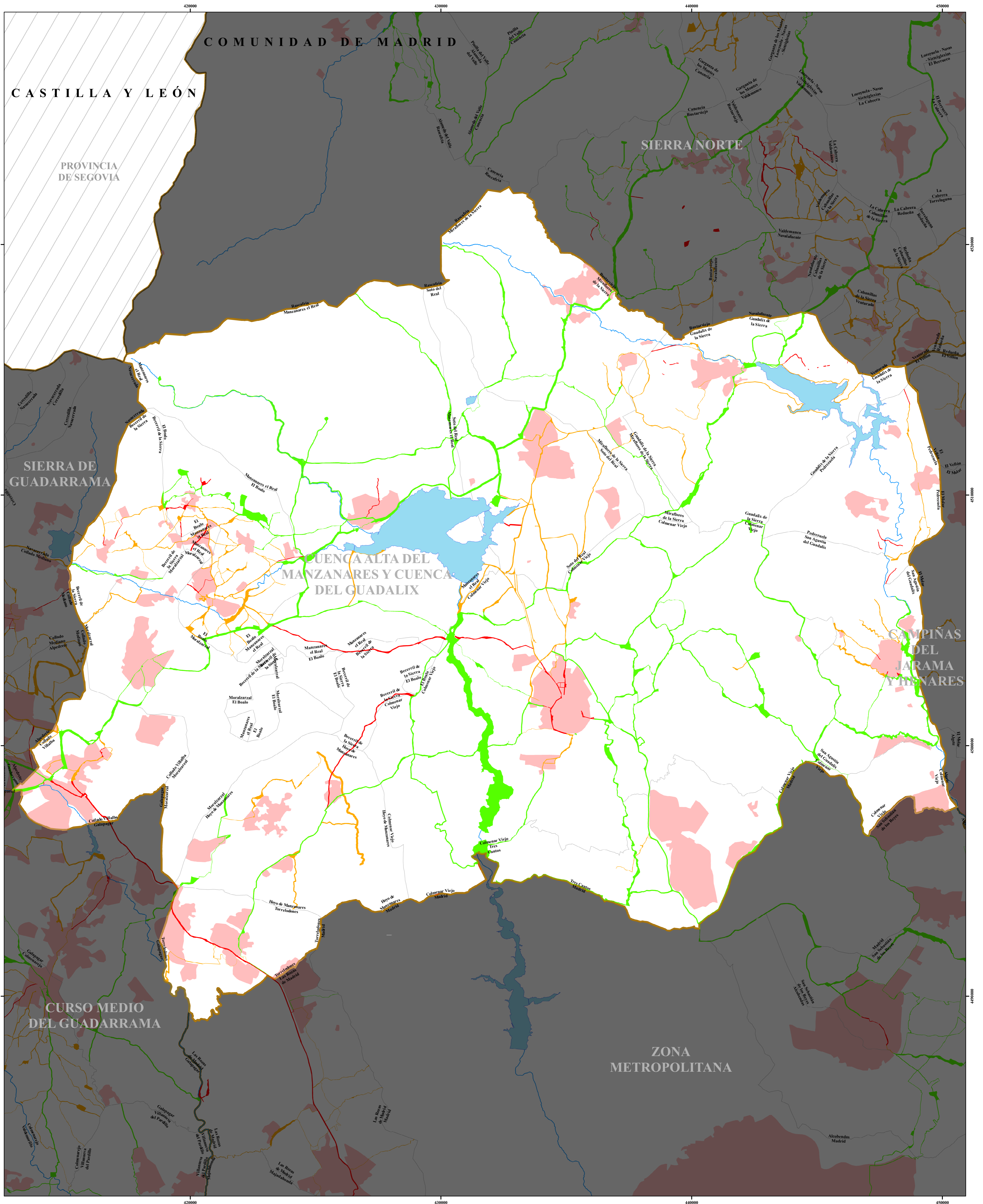
CONSEJERÍA DE MEDIO AMBIENTE, AGRICULTURA E INTERIOR
 Dirección General de Agricultura, Ganadería y Alimentación



Sistema de coordenadas:
 ETRS 1989 UTM Zona 30 N



1:60.000 Marzo de 2026
 Formato de impresión A1



PLAN DE USO Y GESTIÓN DE VÍAS PECUARIAS DE LA COMUNIDAD DE MADRID

IMAGEN OBJETIVO

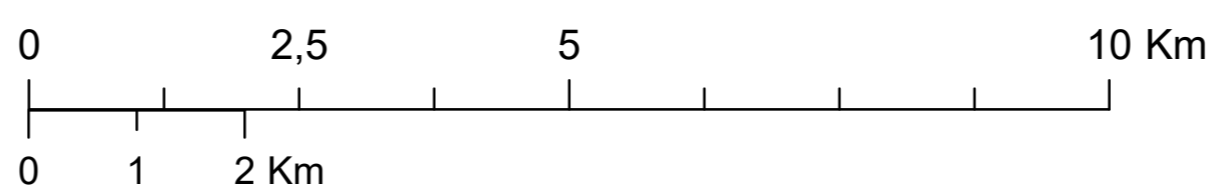
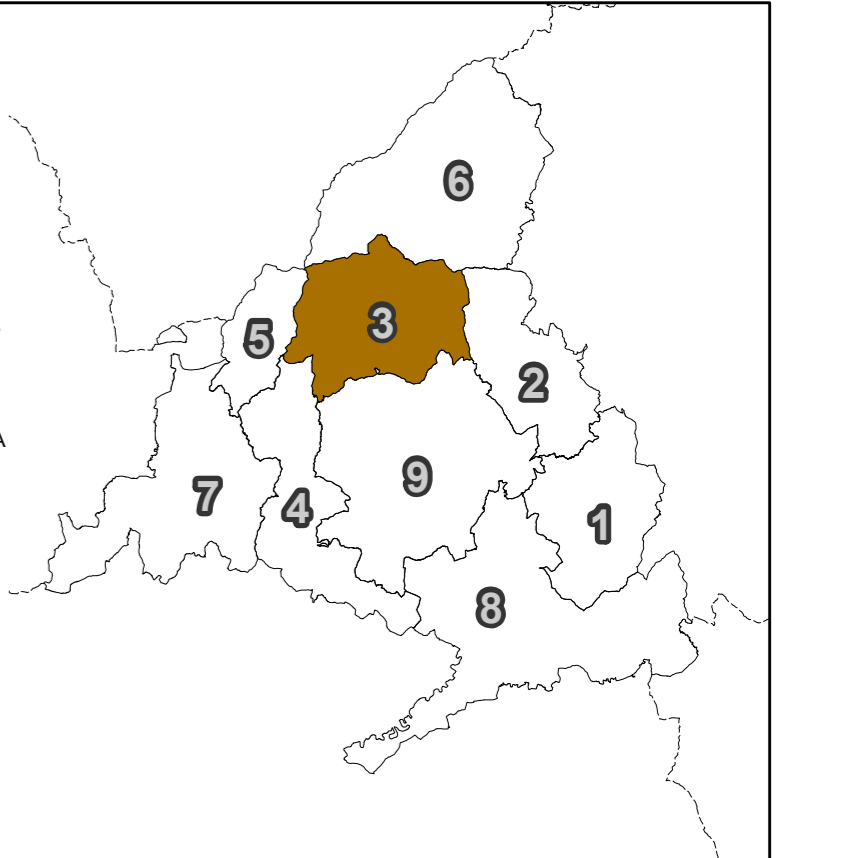
IMAGEN OBJETIVO DE LA RED DE VÍAS PECUARIAS

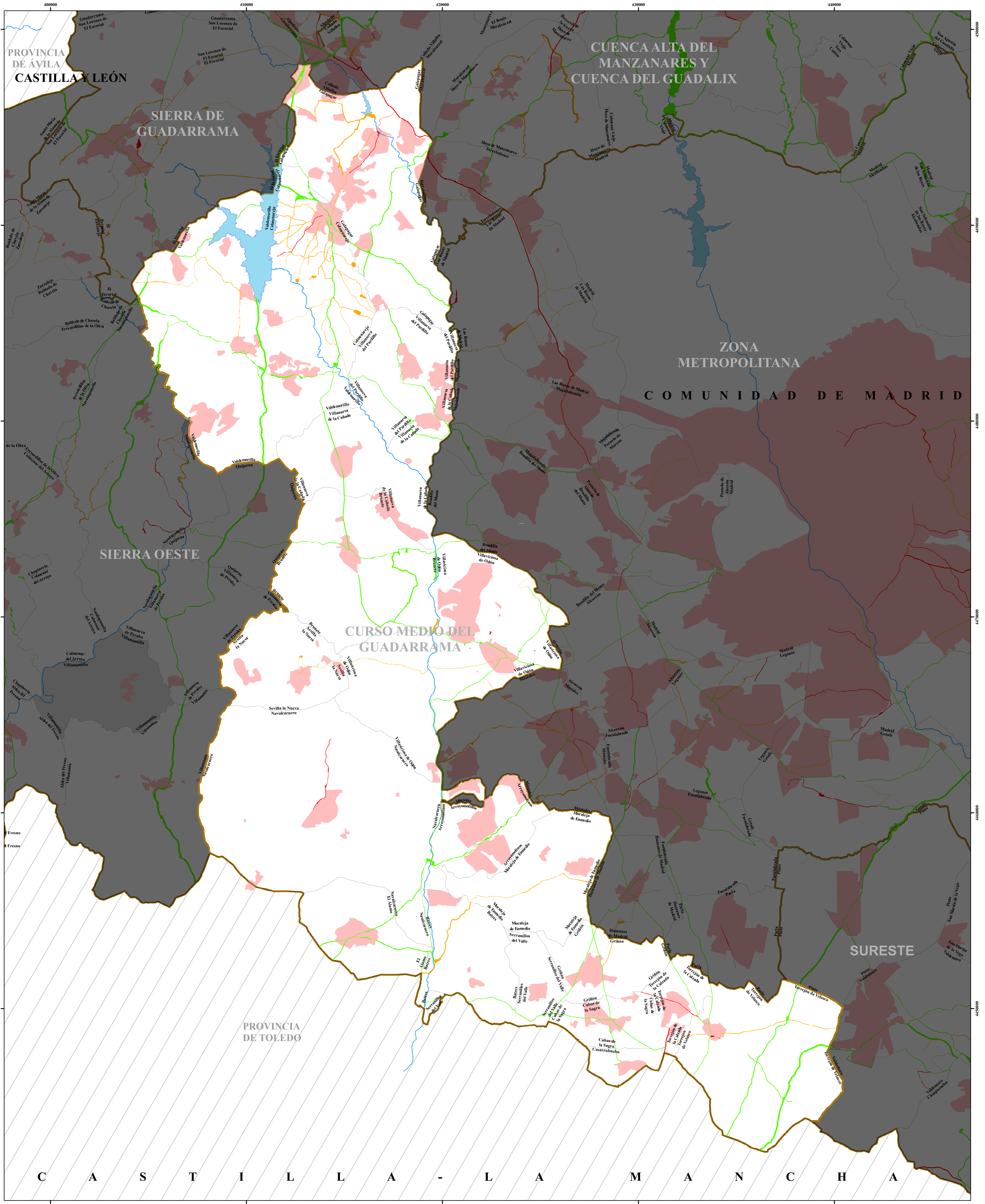
- BÁSICAS
- COMPLEMENTARIAS
- RESIDUALES

- RESTO DE ZONAS
- CUENCA ALTA DEL MANZANARES Y CUENCA DEL GUADALIX
- EMBALSE >10 Ha
- RÍOS
- MUNICIPIOS
- NÚCLEOS DE POBLACIÓN
- MUNICIPIO SIN VÍA PECUARIA

ZONAS DEL PLAN DE USO Y GESTIÓN

- 1. ALCARRIA MADRILEÑA
- 2. CAMPÍAS DEL JARAMA Y HENARES
- 3. CUENCA ALTA DEL MANZANARES Y CUENCA DEL GUADALIX
- 4. CURSO MEDIO DEL GUADARRAMA
- 5. SIERRA DE GUADARRAMA
- 6. SIERRA NORTE
- 7. SIERRA OESTE
- 8. SURESTE
- 9. ZONA METROPOLITANA





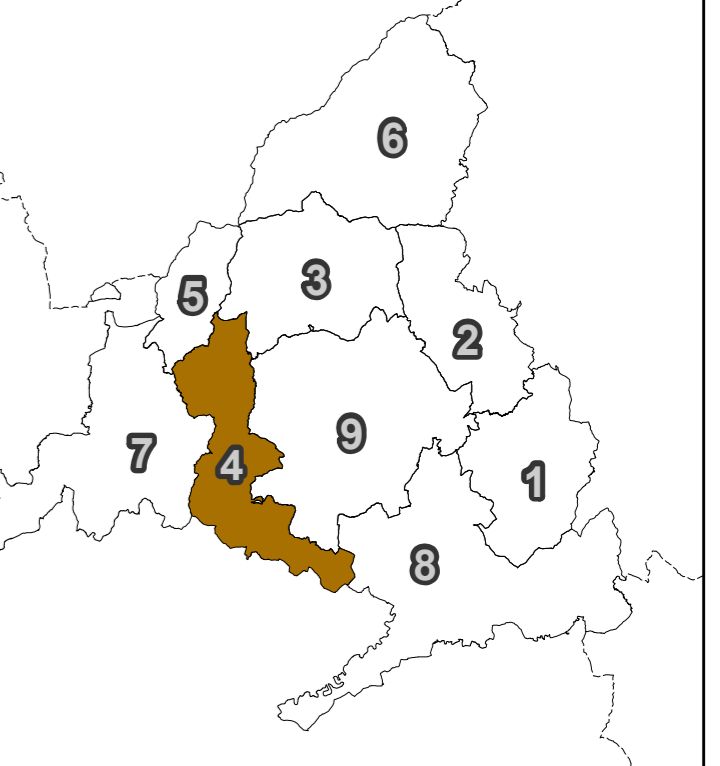
PLAN DE USO Y GESTIÓN DE VÍAS PECUARIAS DE LA COMUNIDAD DE MADRID

IMAGEN OBJETIVO

- IMAGEN OBJETIVO DE LA RED DE VÍAS PECUARIAS**
- BÁSICAS
 - COMPLEMENTARIAS
 - RESIDUALES

- RESTO DE ZONAS
- CURSO MEDIO DEL GUADARRAMA
- EMBALSE >10 Ha
- RÍOS
- MUNICIPIOS
- NÚCLEOS DE POBLACIÓN
- MUNICIPIO SIN VÍA PECUARIA

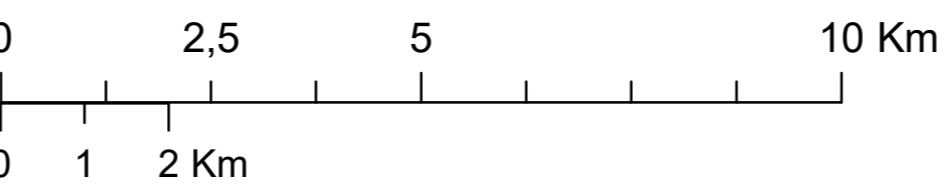
- ZONAS DEL PLAN DE USO Y GESTIÓN**
1. ALCARRÍA MADRIENSA
 2. CAMPIÑAS DEL JARAMA Y HENARES
 3. CUENCA ALTA DEL MANZANARES Y CUENCA DEL GUADALIX
 4. CURSO MEDIO DEL GUADARRAMA
 5. SIERRA DE GUADARRAMA
 6. SIERRA NORTE
 7. SIERRA OESTE
 8. SURESTE
 9. ZONA METROPOLITANA



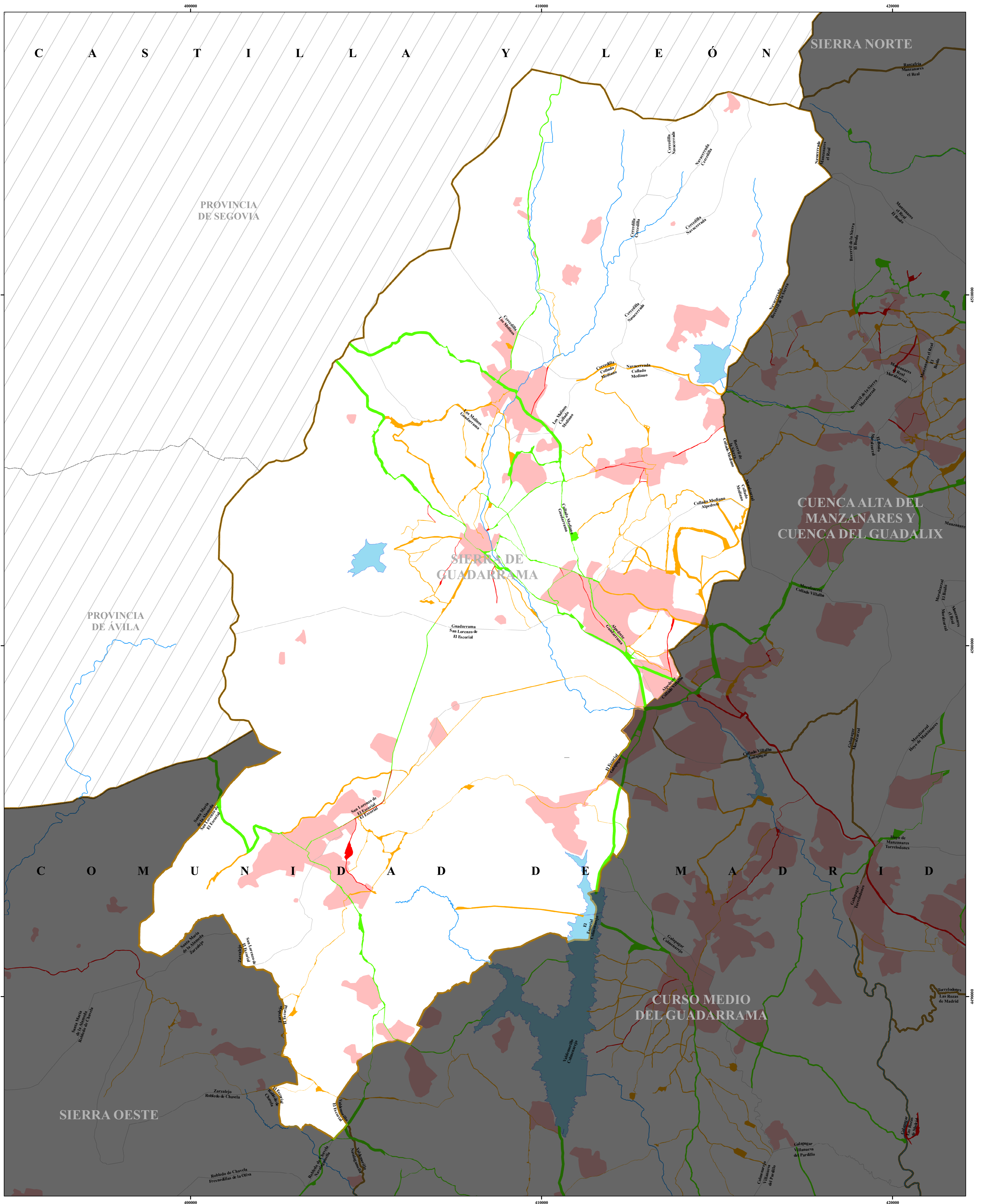
CONSEJERÍA DE MEDIO AMBIENTE, AGRICULTURA E INTERIOR
Dirección General de Agricultura, Ganadería y Alimentación



Sistema de coordenadas:
ETRS 1989 UTM Zona 30 N



1:90.000
Marzo de 2026
Formato de impresión A1



PLAN DE USO Y GESTIÓN DE VÍAS PECUARIAS DE LA COMUNIDAD DE MADRID

IMAGEN OBJETIVO

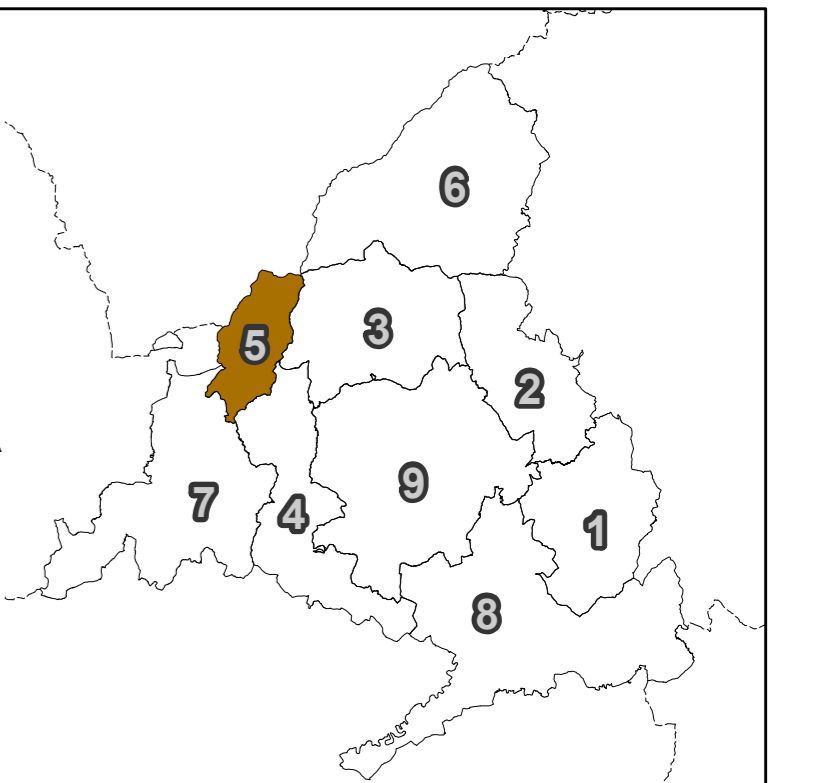
IMAGEN OBJETIVO DE LA RED DE VÍAS PECUARIAS

- BÁSICAS
- COMPLEMENTARIAS
- RESIDUALES

- RESTO DE ZONAS
- SIERRA DE GUADARRAMA
- EMBALSE >10 Ha
- RÍOS
- MUNICIPIOS
- NÚCLEOS DE POBLACIÓN
- MUNICIPIO SIN VÍA PECUARIA

ZONAS DEL PLAN DE USO Y GESTIÓN

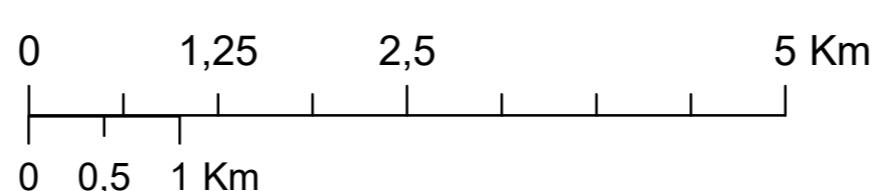
- 1. ALCARRIA MADRILEÑA
- 2. CAMPIÑAS DEL JARAMA Y HENARES
- 3. CUENCA ALTA DEL MANZANARES Y CUENCA DEL GUADALIX
- 4. CURSO MEDIO DEL GUADARRAMA
- 5. SIERRA DE GUADARRAMA
- 6. SIERRA NORTE
- 7. SIERRA OESTE
- 8. SURESTE
- 9. ZONA METROPOLITANA



CONSEJERÍA DE MEDIO AMBIENTE,
AGRICULTURA E INTERIOR
Dirección General de Agricultura,
Ganadería y Alimentación

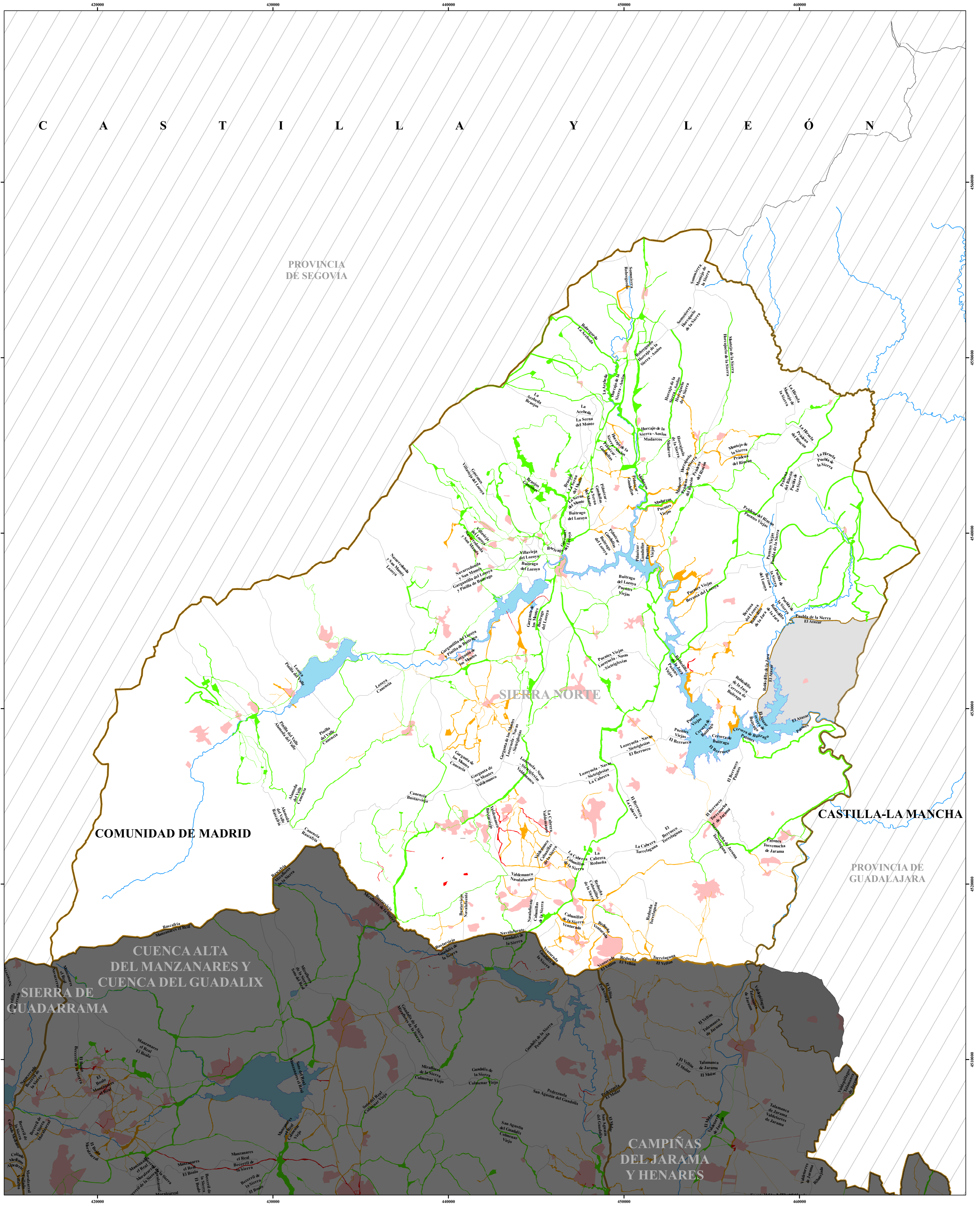


Sistema de coordenadas:
ETRS 1989 UTM Zona 30 N



1:50.000

Marzo de 2026
Formato de impresión A1

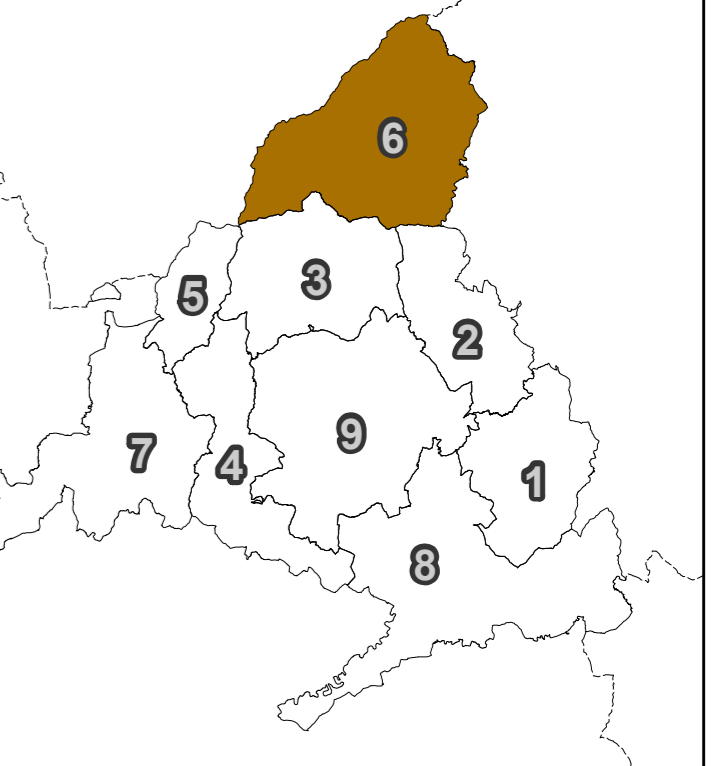


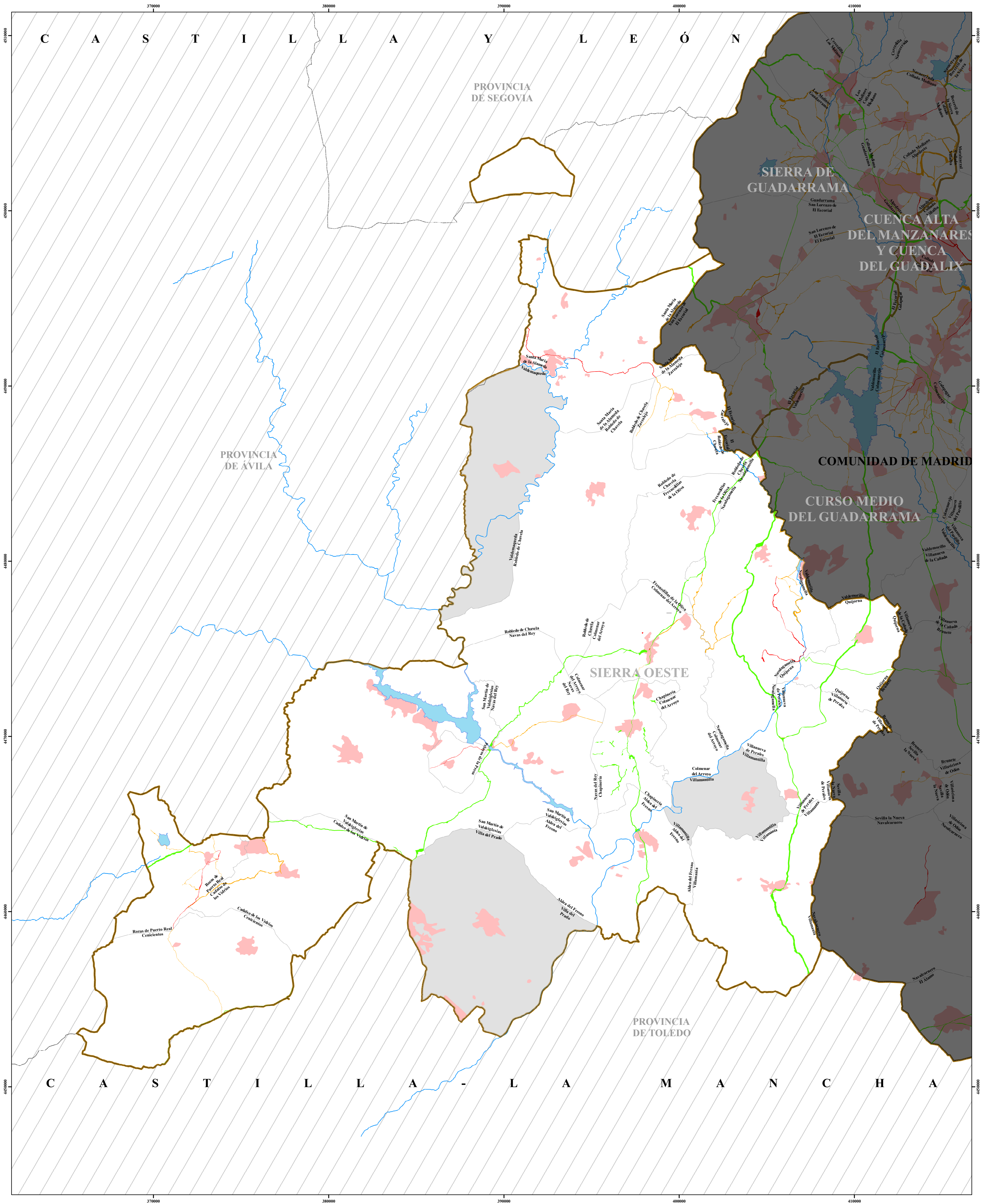
PLAN DE USO Y GESTIÓN DE VÍAS PECUARIAS DE LA COMUNIDAD DE MADRID
IMAGEN OBJETIVO

- IMAGEN OBJETIVO DE LA RED DE VÍAS PECUARIAS**
- BÁSICAS
 - COMPLEMENTARIAS
 - RESIDUALES

- RESTO DE ZONAS
- SIERRA NORTE
- EMBALSE >10 Ha
- RÍOS
- MUNICIPIOS
- NÚCLEOS DE POBLACIÓN
- MUNICIPIO SIN VÍA PECUARIA

- ZONAS DEL PLAN DE USO Y GESTIÓN**
- 1. ALCARRIA MADRILEÑA
 - 2. CAMPIÑAS DEL JARAMA Y HENARES
 - 3. CUENCA ALTA DEL MANZANARES Y CUENCA DEL GUADALIX
 - 4. CURSO MEDIO DEL GUADARRAMA
 - 5. SIERRA DE GUADARRAMA
 - 6. SIERRA NORTE
 - 7. SIERRA OESTE
 - 8. SURESTE
 - 9. ZONA METROPOLITANA





PLAN DE USO Y GESTIÓN DE VÍAS PECUARIAS DE LA COMUNIDAD DE MADRID

IMAGEN OBJETIVO

IMAGEN OBJETIVO DE LA RED DE VÍAS PECUARIAS

- BÁSICAS
- COMPLEMENTARIAS
- RESIDUALES

- RESTO DE ZONAS
- SIERRA OESTE
- EMBALSE >10 Ha
- RÍOS
- MUNICIPIOS
- NÚCLEOS DE POBLACIÓN
- MUNICIPIO SIN VÍA PECUARIA

ZONAS DEL PLAN DE USO Y GESTIÓN

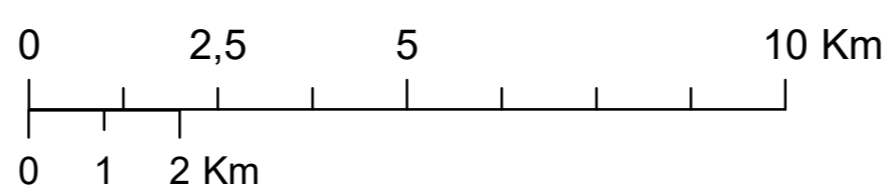
- 1. ALCARRIA MADRIENSA
- 2. CAMPIÑAS DEL JARAMA Y HENARES
- 3. CUENCA ALTA DEL MANZANARES Y CUENCA DEL GUADALIX
- 4. CURSO MEDIO DEL GUADARRAMA
- 5. SIERRA DE GUADARRAMA
- 6. SIERRA NORTE
- 7. SIERRA OESTE
- 8. SURESTE
- 9. ZONA METROPOLITANA



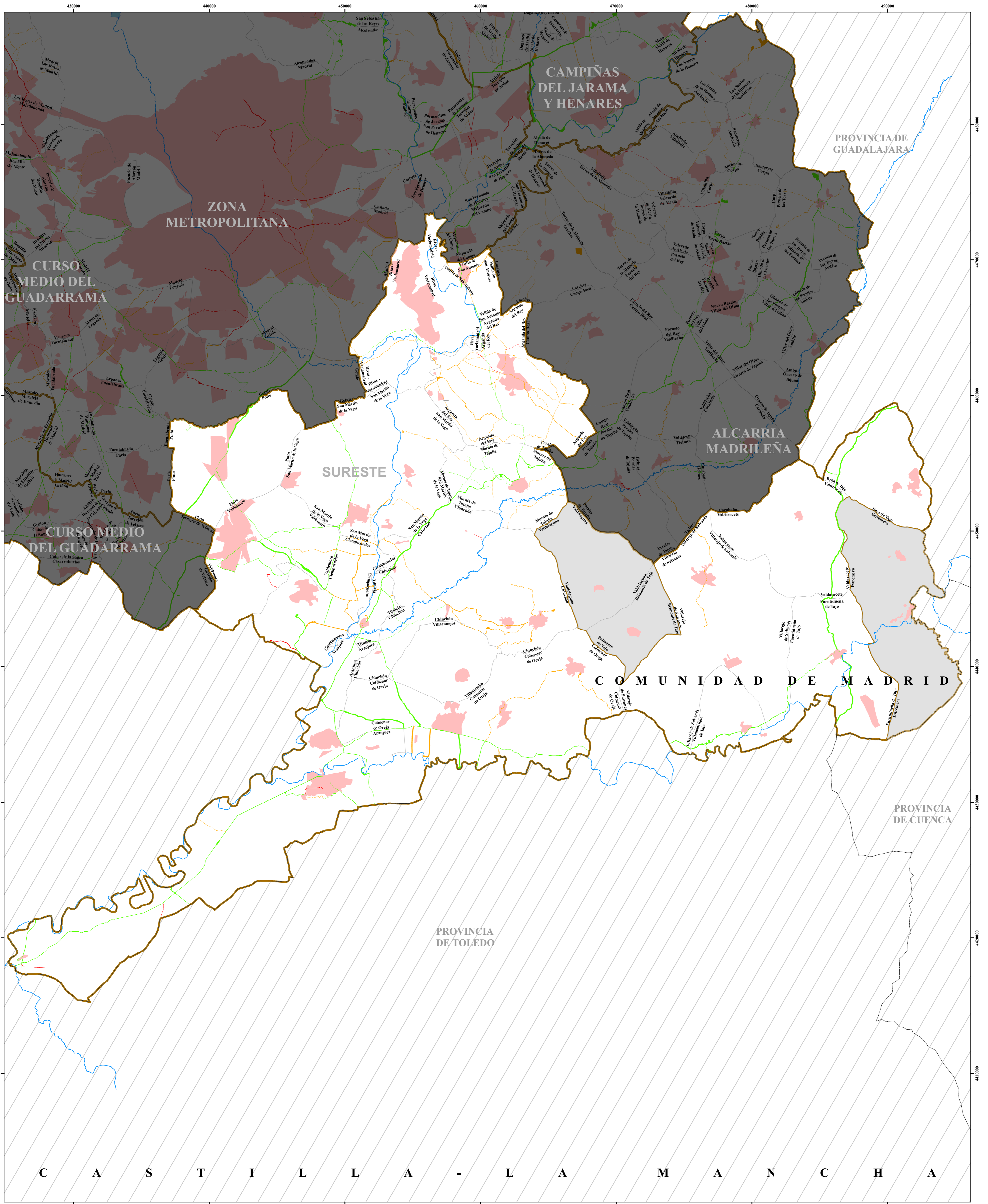
CONSEJERÍA DE MEDIO AMBIENTE, AGRICULTURA E INTERIOR
Dirección General de Agricultura, Ganadería y Alimentación



Sistema de coordenadas:
ETRS 1989 UTM Zona 30 N



1:100.000 Marzo de 2026
Formato de impresión A1



PLAN DE USO Y GESTIÓN DE VÍAS PECUARIAS DE LA COMUNIDAD DE MADRID
IMAGEN OBJETIVO

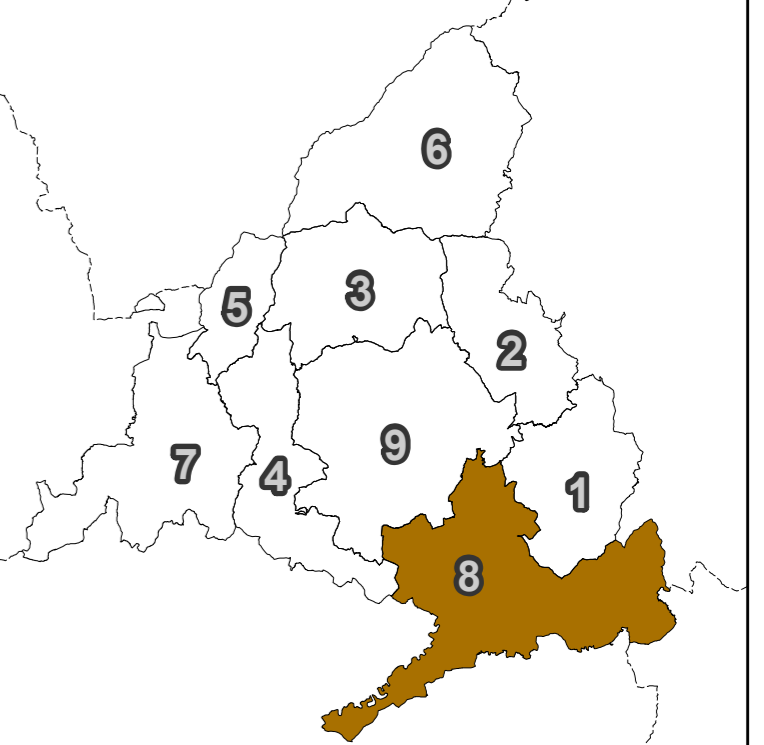
IMAGEN OBJETIVO DE LA RED DE VÍAS PECUARIAS

- BÁSICAS
- COMPLEMENTARIAS
- RESIDUALES

- RESTO DE ZONAS
- SURESTE
- EMBALSE >10 Ha
- RÍOS
- MUNICIPIOS
- NÚCLEOS DE POBLACIÓN
- MUNICIPIO SIN VÍA PECUARIA

ZONAS DEL PLAN DE USO Y GESTIÓN

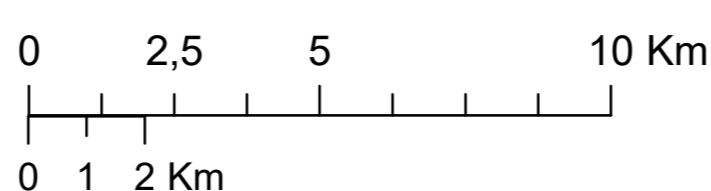
- 1. ALCARRIA MADRILEÑA
- 2. CAMPIÑAS DEL JARAMA Y HENARES
- 3. CUENCA ALTA DEL MANZANARES Y CUENCA DEL GUADALIX
- 4. CURSO MEDIO DEL GUADARRAMA
- 5. SIERRA DE GUADARRAMA
- 6. SIERRA NORTE
- 7. SIERRA OESTE
- 8. SURESTE
- 9. ZONA METROPOLITANA



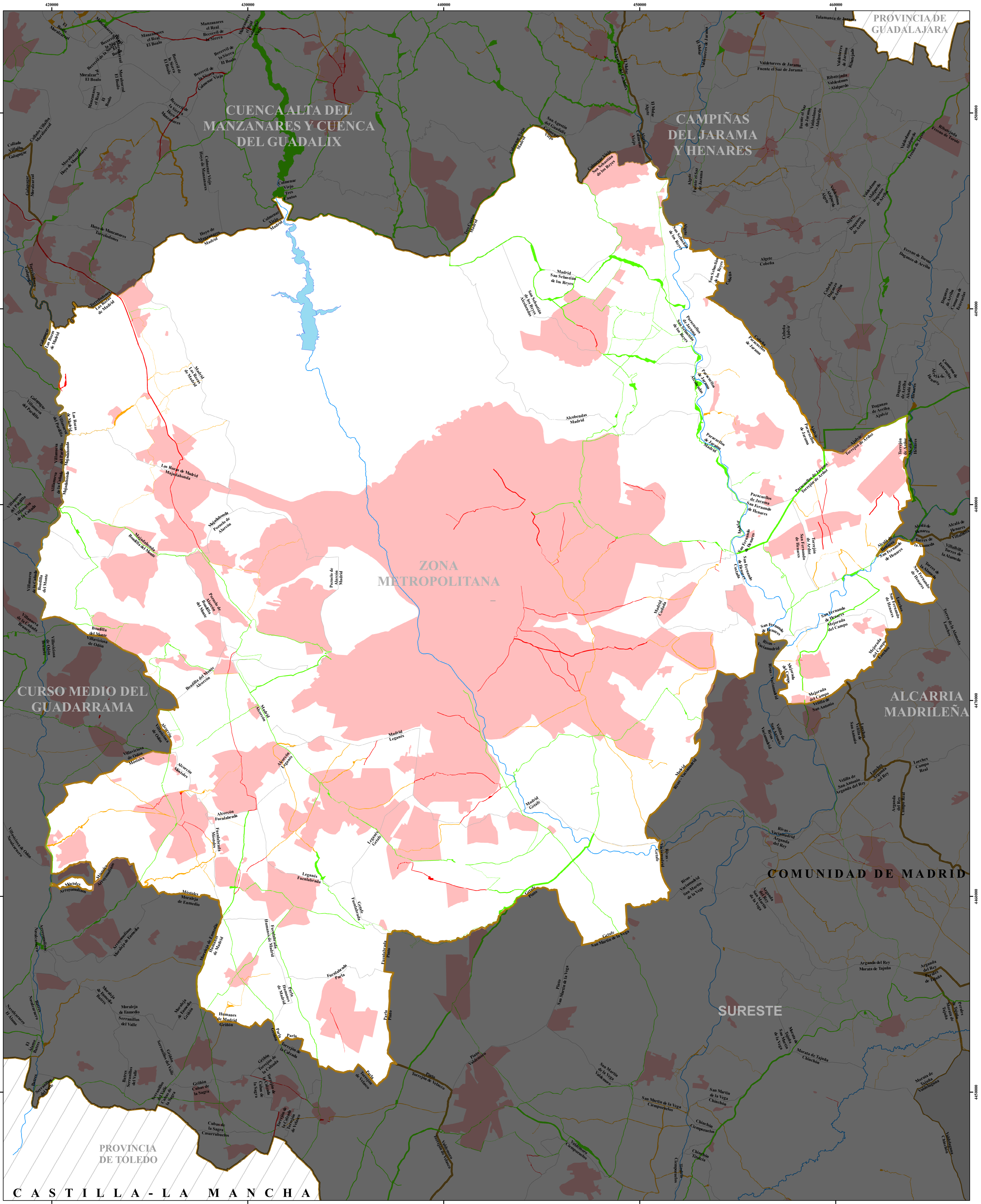
CONSEJERÍA DE MEDIO AMBIENTE,
 AGRICULTURA E INTERIOR
 Dirección General de Agricultura,
 Ganadería y Alimentación



Sistema de coordenadas:
 ETRS 1989 UTM Zona 30 N



1:130.000 Marzo de 2026
 Formato de impresión A1



PLAN DE USO Y GESTIÓN DE VÍAS PECUARIAS DE LA COMUNIDAD DE MADRID

IMAGEN OBJETIVO

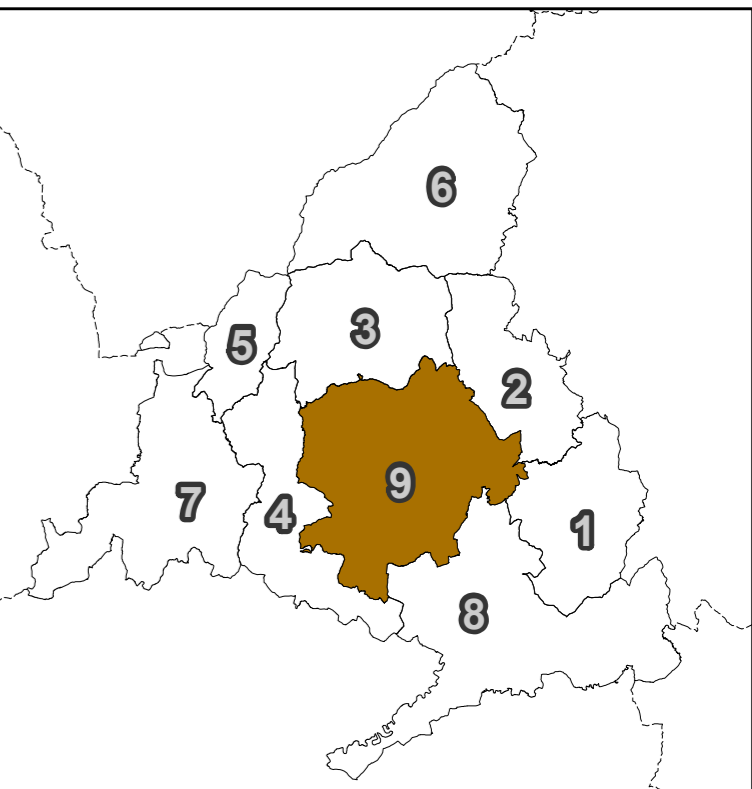
IMAGEN OBJETIVO DE LA RED DE VÍAS PECUARIAS

- BÁSICAS
- COMPLEMENTARIAS
- RESIDUALES

- RESTO DE ZONAS
- ZONA METROPOLITANA
- EMBALSE >10 Ha
- RÍOS
- MUNICIPIOS
- NÚCLEOS DE POBLACIÓN
- MUNICIPIO SIN VÍA PECUARIA

ZONAS DEL PLAN DE USO Y GESTIÓN

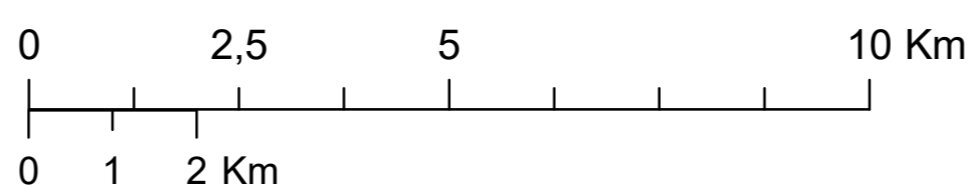
1. ALCARRIA MADRILEÑA
2. CAMPIÑAS DEL JARAMA Y HENARES
3. CUENCA ALTA DEL MANZANARES Y CUENCA DEL GUADALIX
4. CURSO MEDIO DEL GUADARRAMA
5. SIERRA DE GUADARRAMA
6. SIERRA NORTE
7. SIERRA OESTE
8. SURESTE
9. ZONA METROPOLITANA



CONSEJERÍA DE MEDIO AMBIENTE,
AGRICULTURA E INTERIOR
Dirección General de Agricultura,
Ganadería y Alimentación



Sistema de coordenadas:
ETRS 1989 UTM Zona 30 N



1:90.000

Marzo de 2026
Formato de impresión A1