

Legenda

- Municipios
- ▲ Punto de Conexión
- LSMT
- ▭ PSFV Valdehigueras
- Área de estudio (5 km)
- Bosque ribereño
- Bosques mixtos de frondosas autóctonas en región biogeográfica mediterránea
- Choperas y plataneras de producción
- Coníferas alóctonas de gestión (Cupressus spp, Cedrus spp, otros pinos, etc.)
- Dehesas
- Encinares (Quercus ilex)
- Fresnedas (Fraxinus spp.)
- Mezcla de coníferas autóctonas con alóctonas
- Mezcla de coníferas autóctonas en la región biogeográfica Mediterránea
- Mezcla de coníferas con frondosas, autóctonas con alóctonas
- Mezcla de coníferas y frondosas autóctonas en la región biogeográfica Mediterránea
- No arbolado
- Pinar de pino carrasco (Pinus halepensis)
- Pinar de pino piñonero (Pinus pinea)
- Repoblaciones con especie desconocida

ETRS 1989, Huso 30

Moraleja de Enmedio, Móstoles y Fuenlabrada, Madrid, España

PSFV VALDEHIGUERAS

1:25.000

REVISIÓN	ELABORADO	REVISADO	APROBADO
0A	JMR	JBA	IAS

MAPA FORESTAL. ARBOLADO



SP.0146.2.D.AM.101-0A

Revisión 0A



Plano nº 10 de 13

Fecha: 26/02/2024



Leyenda

- Municipios
- ▲ Punto de Conexión
- LSMT
- ▭ PSFV Valdehigueras
- Área de estudio (5 km)
- ▨ ZEC

ETRS 1989, Huso 30

Moraleja de Enmedio, Móstoles y Fuenlabrada, Madrid, España

PSFV VALDEHIGUERAS

1:25.000

REVISIÓN	ELABORADO	REVISADO	APROBADO
0A	JMR	JBA	IAS

RED NATURAL 2000



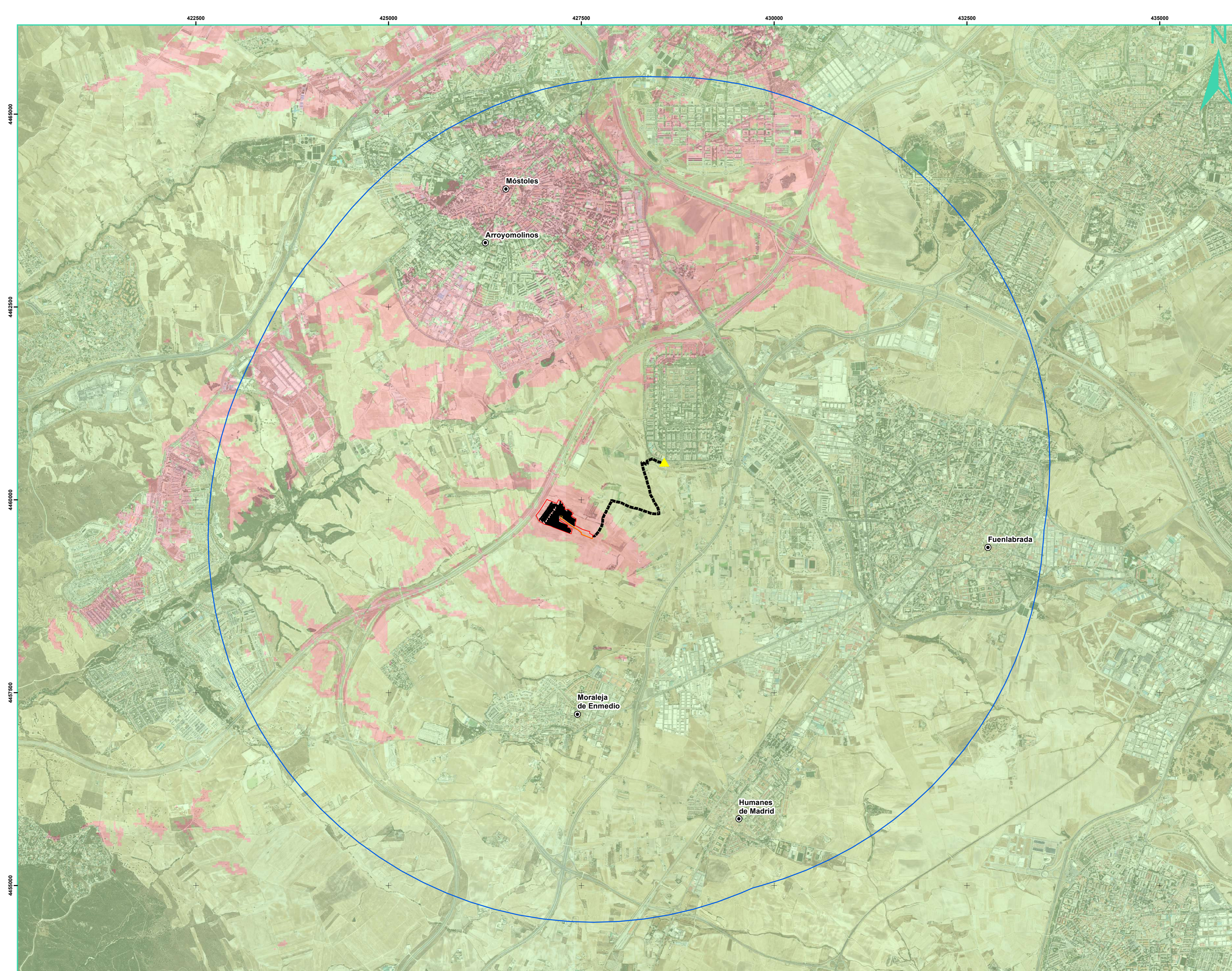
SP.0146.2.D.AM.101-0A

Revisión 0A



Plano nº 11 de 13

Fecha: 26/02/2024



Leyenda

- Municipios
- ▲ Punto de Conexión
- LSMT
- PSFV Valdehigueras
- Área de estudio (5 km)
- No Visible
- Visible

ETRS 1989, Huso 30

Moraleja de Enmedio, Móstoles y Fuenlabrada, Madrid, España

PSFV VALDEHIGUERAS

1:25.000

REVISIÓN	ELABORADO	REVISADO	APROBADO
0A	JMR	JBA	IAS

CUENCAS VISUALES



SP.0146.2.D.AM.101-0A

Revisión 0A



Plano nº 12 de 13

Fecha: 26/02/2024



Leyenda

- Municipios
- ▲ Punto de Conexión
- LSMT
- PSFV Valdehigueras
- Área de estudio (5 km)
- No Visible
- Visible

ETRS 1989, Huso 30

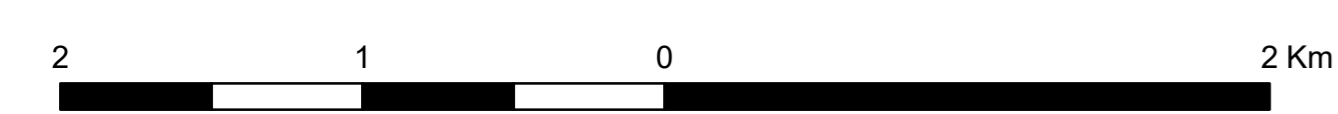
Moraleja de Enmedio, Móstoles y Fuenlabrada, Madrid, España

PSFV VALDEHIGUERAS

1:25.000

REVISIÓN	ELABORADO	REVISADO	APROBADO
0A	JMR	JBA	IAS

VISIBILIDAD DESDE NÚCLEOS DE POBLACIÓN



SP.0146.2.D.AM.101-0A

Revisión 0A



Plano nº 13 de 13

Fecha: 26/02/2024