

427902

429902

431902

433902

435902

4477278

4475278

4473278

4471278

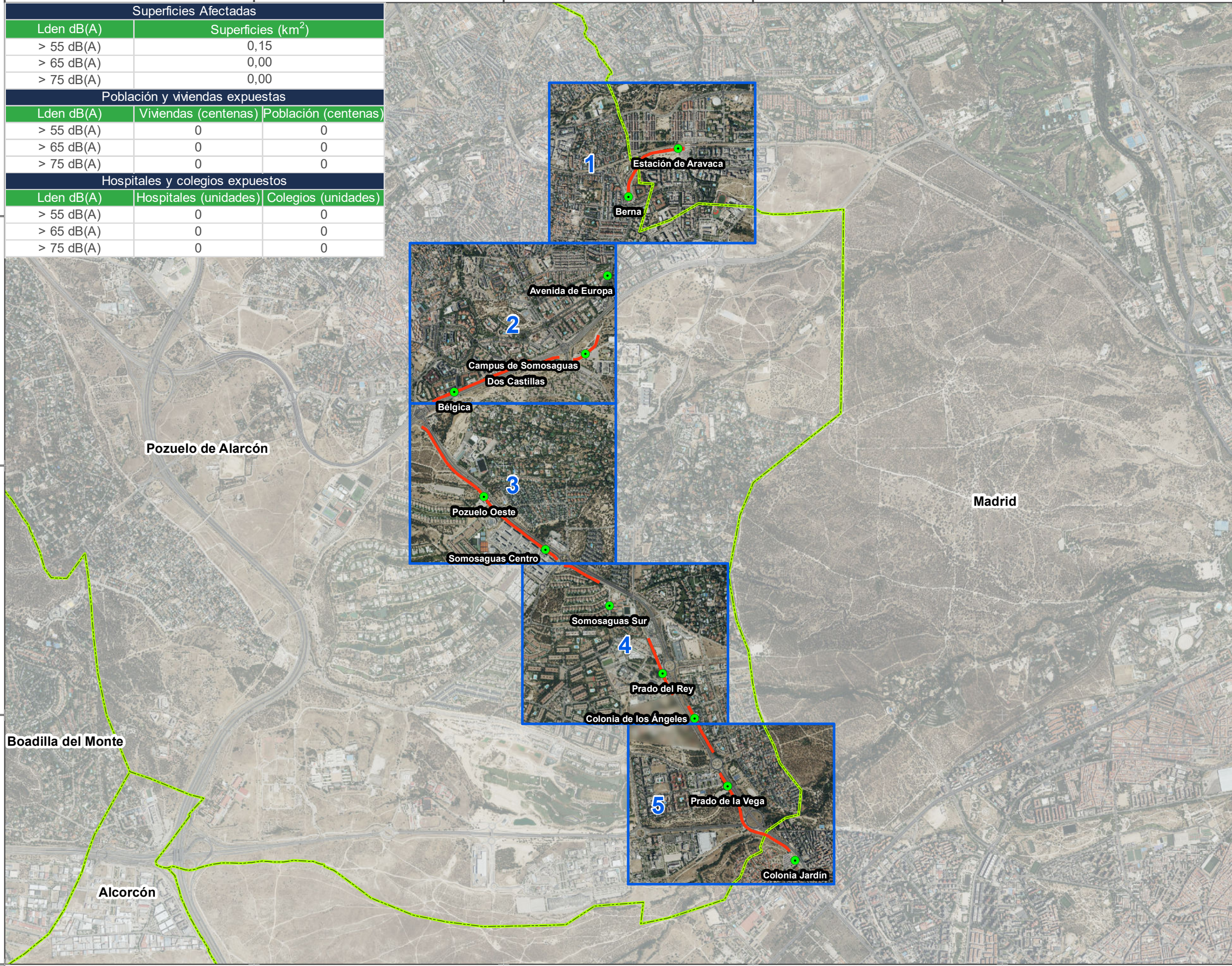
Superficies Afectadas	
Lden dB(A)	Superficies (km <sup>2</sup> )
> 55 dB(A)	0,15
> 65 dB(A)	0,00
> 75 dB(A)	0,00

Población y viviendas expuestas		
Lden dB(A)	Viviendas (centenas)	Población (centenas)
> 55 dB(A)	0	0
> 65 dB(A)	0	0
> 75 dB(A)	0	0

Hospitales y colegios expuestos		
Lden dB(A)	Hospitales (unidades)	Colegios (unidades)
> 55 dB(A)	0	0
> 65 dB(A)	0	0
> 75 dB(A)	0	0



- Distribución de hojas**
- Hojas representadas
- UME**
- Línea ML2
  - Estación
- Base cartográfica**
- Límite de Término Municipal

- Sistema de coordenadas: ETRS89.  
Proyección UTM. Huso 30 N.



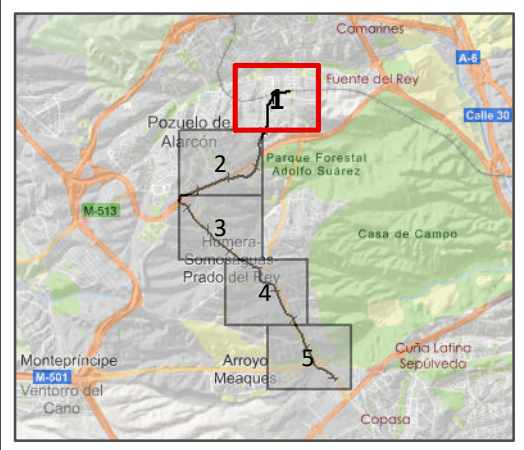
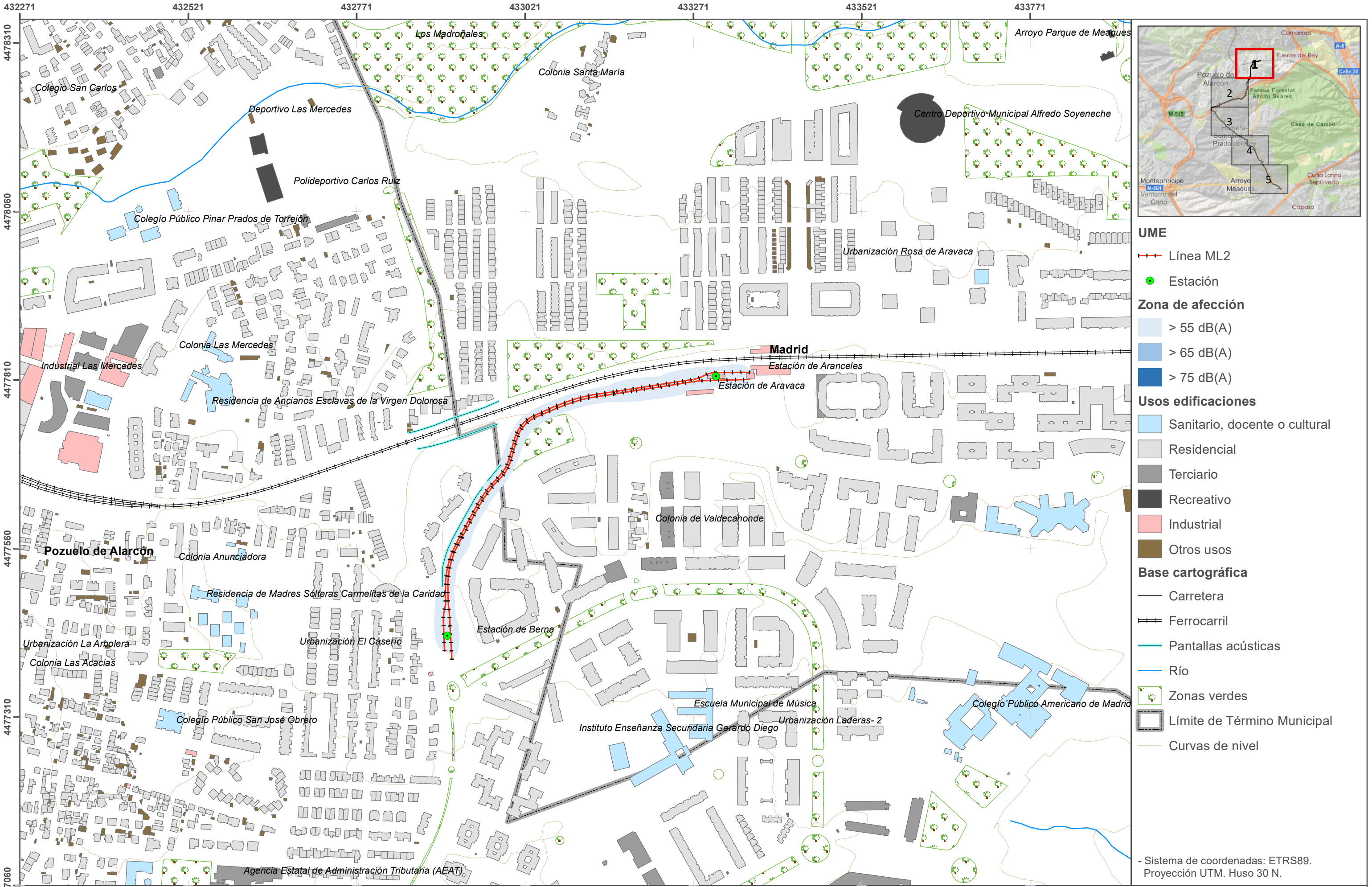
Consultora:  
Fecha:  
Julio 2025

Escala original DIN A3  
1:30.000

MAPA ESTRATÉGICO DE RUIDO DE LAS LÍNEAS ML2 Y ML3  
DE METRO LIGERO OESTE. CUARTA FASE.

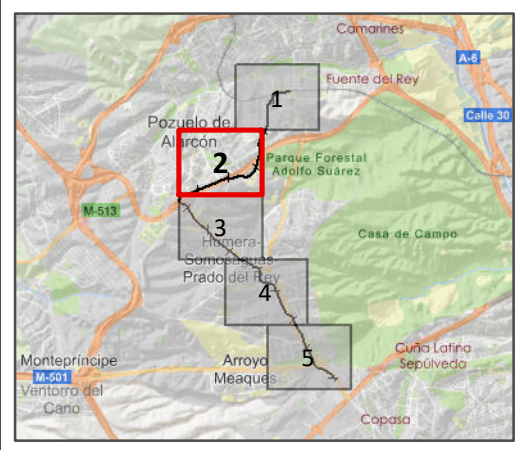
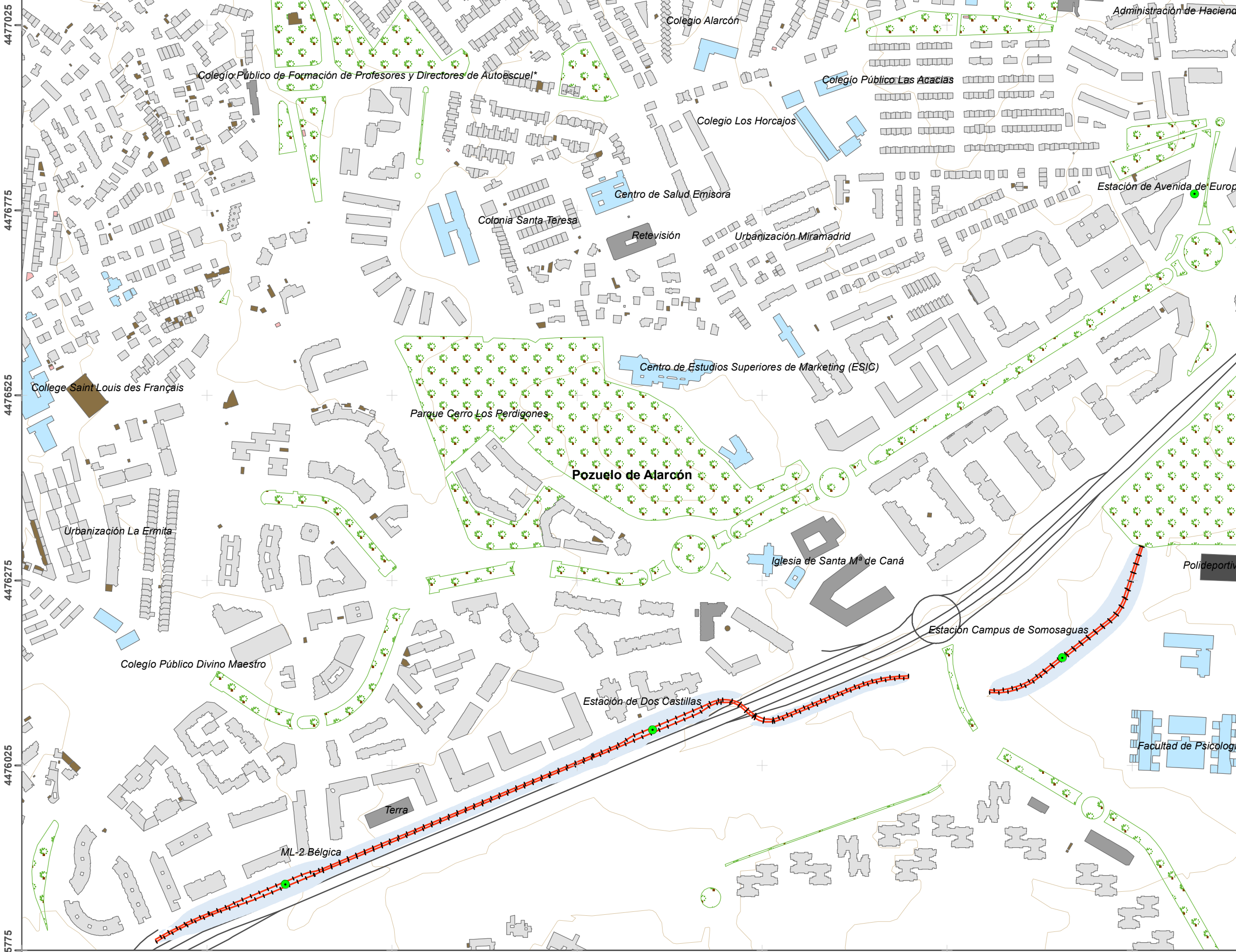
Página: 0

Mapa de Zona de Afección.  
Línea ML2



- UME**
- Línea ML2
  - Estación
- Zona de afección**
- > 55 dB(A)
  - > 65 dB(A)
  - > 75 dB(A)
- Usos edificaciones**
- Sanitario, docente o cultural
  - Residencial
  - Terciario
  - Recreativo
  - Industrial
  - Otros usos
- Base cartográfica**
- Carretera
  - Ferrocarril
  - Pantallas acústicas
  - Río
  - Zonas verdes
  - Límite de Término Municipal
  - Curvas de nivel
- Sistema de coordenadas: ETRS89.  
Proyección UTM. Huso 30 N.

431153 431403 431653 431903 432153 432403 432653



- UME**
- +— Línea ML2
  - Estación
- Zona de afectación**
- > 55 dB(A)
  - > 65 dB(A)
  - > 75 dB(A)
- Usos edificaciones**
- Sanitario, docente o cultural
  - Residencial
  - Terciario
  - Recreativo
  - Industrial
  - Otros usos
- Base cartográfica**
- Carretera
  - +— Ferrocarril
  - Pantallas acústicas
  - Río
  - Zonas verdes
  - Límite de Término Municipal
  - Curvas de nivel

- Sistema de coordenadas: ETRS89.  
Proyección UTM. Huso 30 N.

4475775

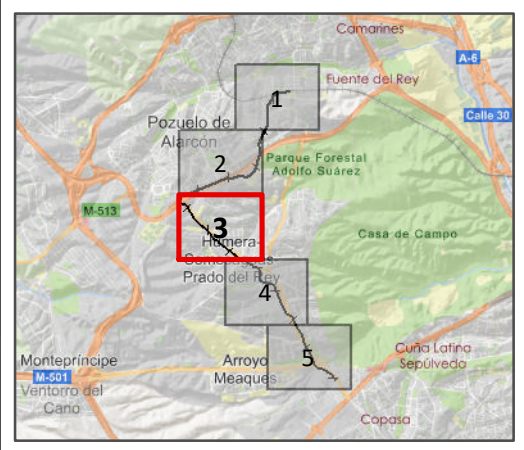
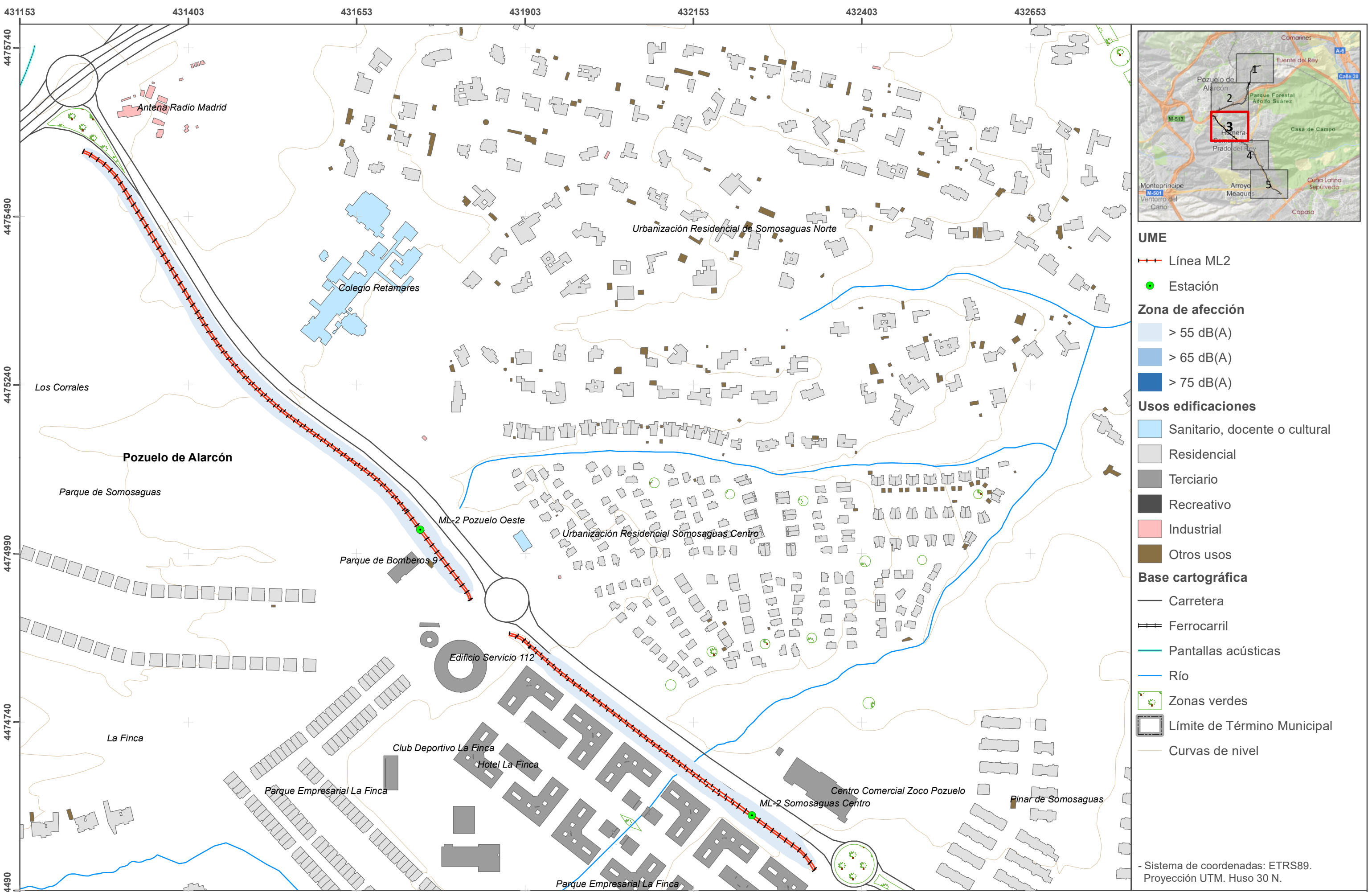
4476025

4476275

4476525

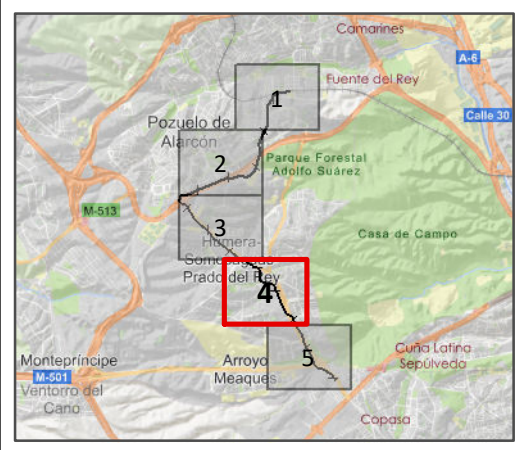
4476775

4477025



- UME**
- Línea ML2
  - Estación
- Zona de afectación**
- > 55 dB(A)
  - > 65 dB(A)
  - > 75 dB(A)
- Usos edificaciones**
- Sanitario, docente o cultural
  - Residencial
  - Terciario
  - Recreativo
  - Industrial
  - Otros usos
- Base cartográfica**
- Carretera
  - Ferrocarril
  - Pantallas acústicas
  - Río
  - Zonas verdes
  - Límite de Término Municipal
  - Curvas de nivel

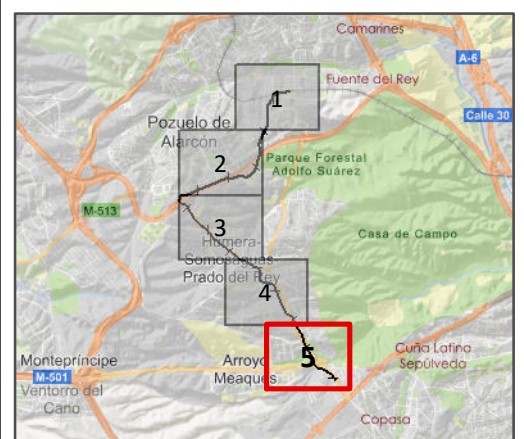
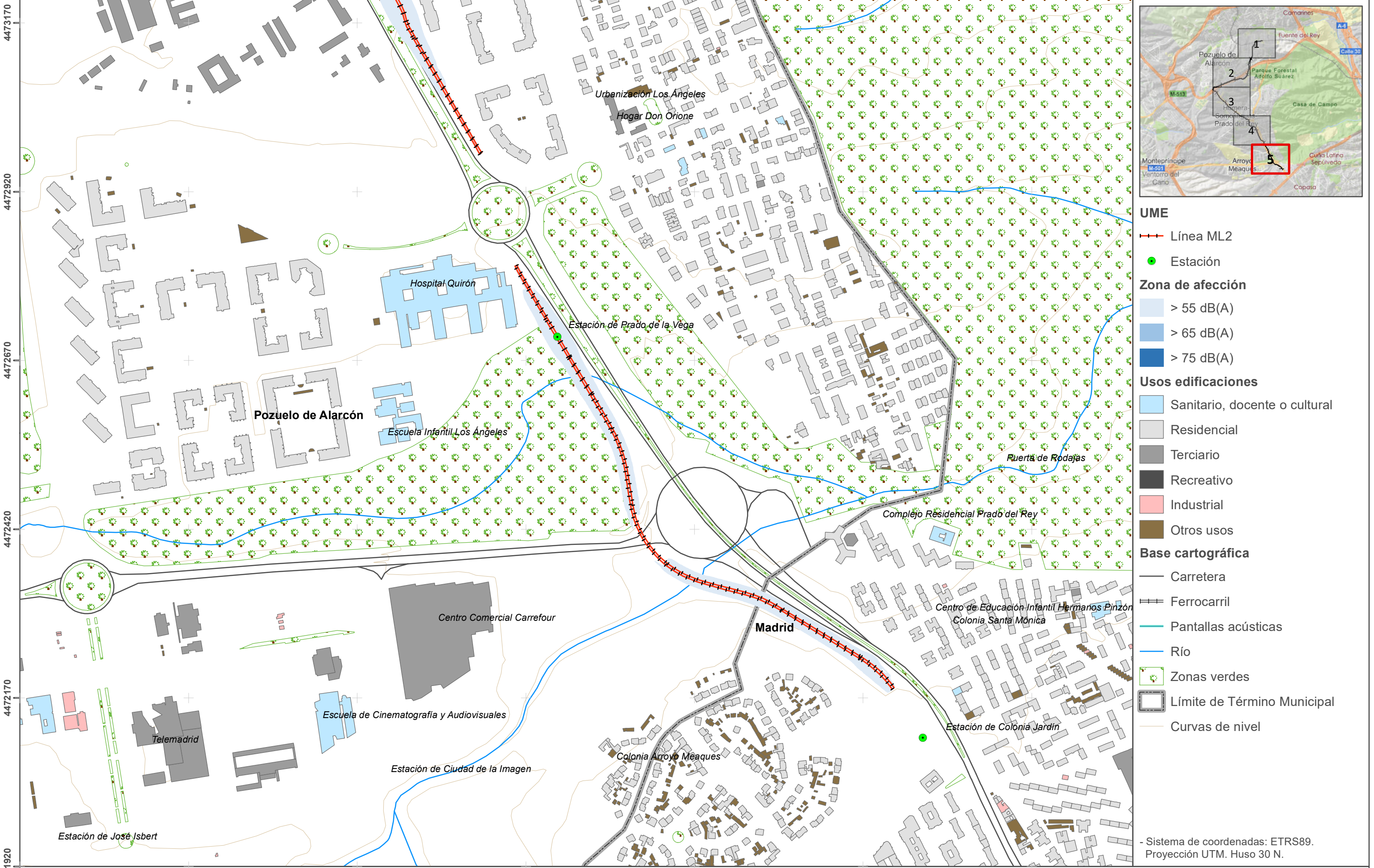
- Sistema de coordenadas: ETRS89.  
Proyección UTM. Huso 30 N.



- UME**
- Línea ML2
  - Estación
- Zona de afección**
- > 55 dB(A)
  - > 65 dB(A)
  - > 75 dB(A)
- Usos edificaciones**
- Sanitario, docente o cultural
  - Residencial
  - Terciario
  - Recreativo
  - Industrial
  - Otros usos
- Base cartográfica**
- Carretera
  - Ferrocarril
  - Pantallas acústicas
  - Río
  - Zonas verdes
  - Límite de Término Municipal
  - Curvas de nivel

- Sistema de coordenadas: ETRS89.  
Proyección UTM. Huso 30 N.

432903 433153 433403 433653 433903 434153 434403



- UME**
- Línea ML2
  - Estación
- Zona de afectación**
- > 55 dB(A)
  - > 65 dB(A)
  - > 75 dB(A)
- Usos edificaciones**
- Sanitario, docente o cultural
  - Residencial
  - Terciario
  - Recreativo
  - Industrial
  - Otros usos
- Base cartográfica**
- Carretera
  - Ferrocarril
  - Pantallas acústicas
  - Río
  - Zonas verdes
  - Límite de Término Municipal
  - Curvas de nivel

- Sistema de coordenadas: ETRS89.  
Proyección UTM. Huso 30 N.

4471920

4472170

4472420

4472670

4472920

4473170