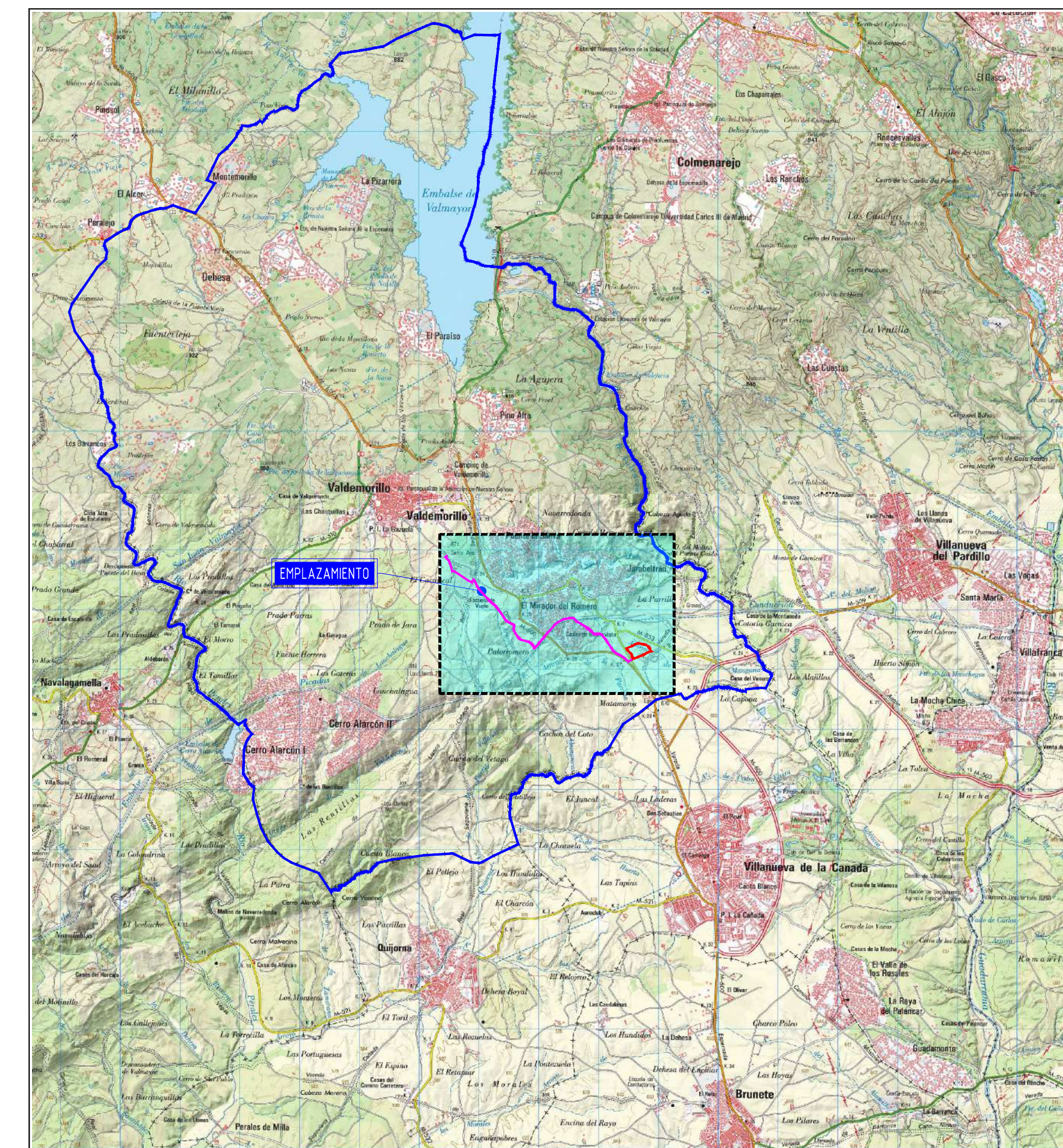
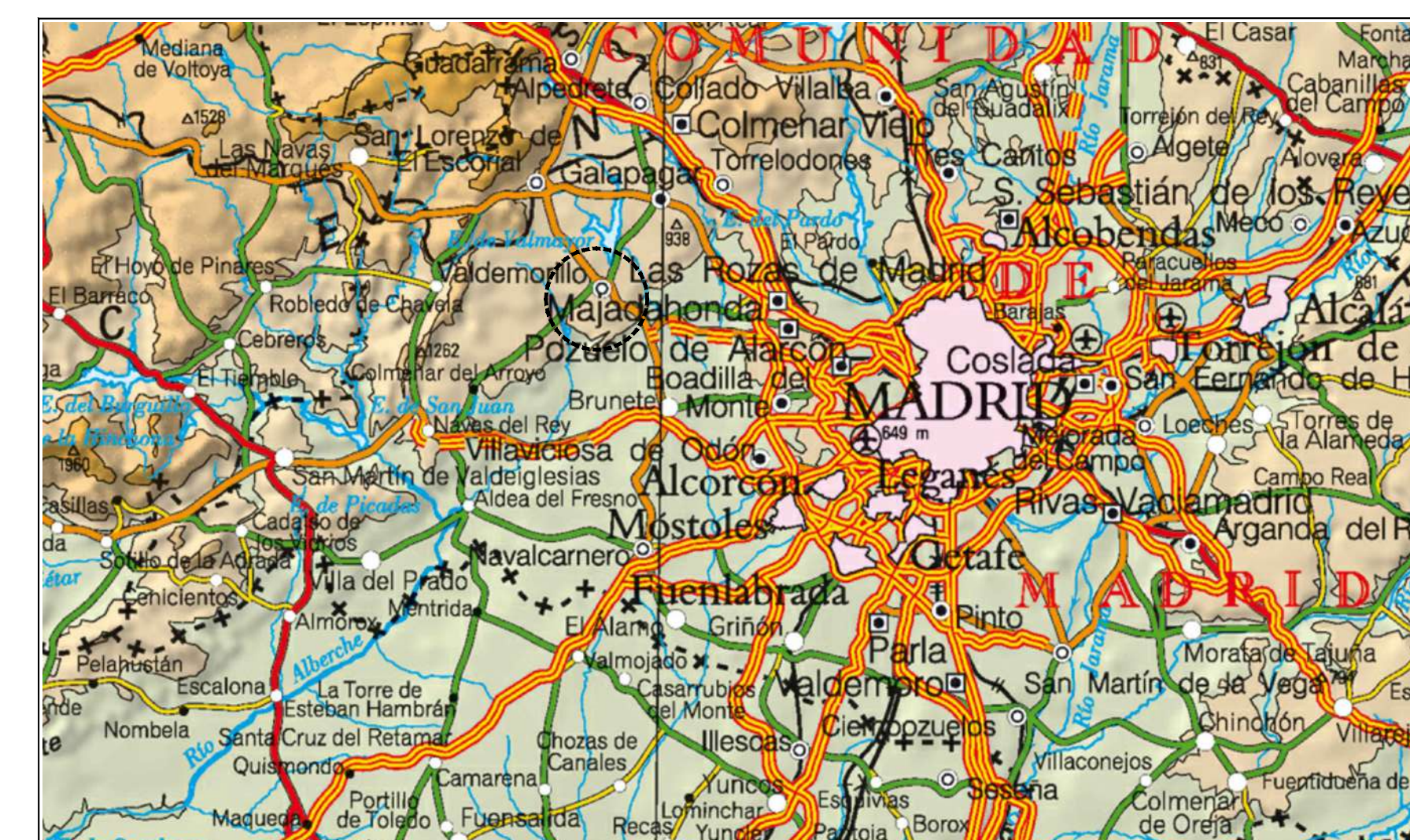


SITUACIÓN

E= 1/75.000



- LÍMITE T.M. VALDEMORILLO Y VILLANUEVA DE LA CAÑADA
- EMPLAZAMIENTO PLANTA FOTOVOLTAICA "PF BUENAVISTA 2"
- EMPLAZAMIENTO LÍNEA SUBTERRÁNEA DE EVACUACIÓN DE LA ENERGÍA



SITUACIÓN

S/E

Localización	Valdemorillo (Madrid)
Término Municipal	Valdemorillo (Madrid)
Sistema Fotovoltaico	Planta Solar Fotovoltaica "PF Buenavista 2"
	Línea Subterránea de Evacuación y conexión a Red
Coordenadas Ref.	UTM - Huso 30 ETRS89
Centro Transformación	X=413.590,1462 - Y=4.481.199,4461
Centro Seccionamiento	X=410.475,2617 - Y=4.482.903,6279
Conexión a Red Eléctrica	X=410.495,2904 - Y=4.482.939,4683

ACTUACIONES EN EL T. M. DE VALDEMORILLO

- LÍMITES DEL PARCELARIO EN LA QUE SE PROYECTA LA PSF "PF BUENAVISTA 2"
- RECINTO VALLADO PARA DESARROLLO DE LA PSF "PF BUENAVISTA 2"
- CORREDOR LÍNEA ELÉCTRICA SUBTERRÁNEA DE EVACUACIÓN
- CONEXIÓN RED ELÉCTRICA GENERAL

I-1

SITUACIÓN Y EMPLAZAMIENTO



ingeniería

PLAN ESPECIAL DE INFRAESTRUCTURAS PARA DESARROLLO DE LA PLANTA SOLAR FOTOVOLTAICA "PF BUENAVISTA 2" Y LÍNEA ELÉCTRICA SUBTERRÁNEA DE EVACUACIÓN DE LA ENERGÍA - T.M. DE VALDEMORILLO (MADRID)

ASCELLA INVESTMENTS, S.L.

Octubre 2024