

USOS DEL SUELO

USOS DEL SUELO EN SUELO URBANO

<div></div>	Residencial
<div></div>	Dotacional

USOS GLOBALES EN SUELO URBANIZABLE SECTORIZADO

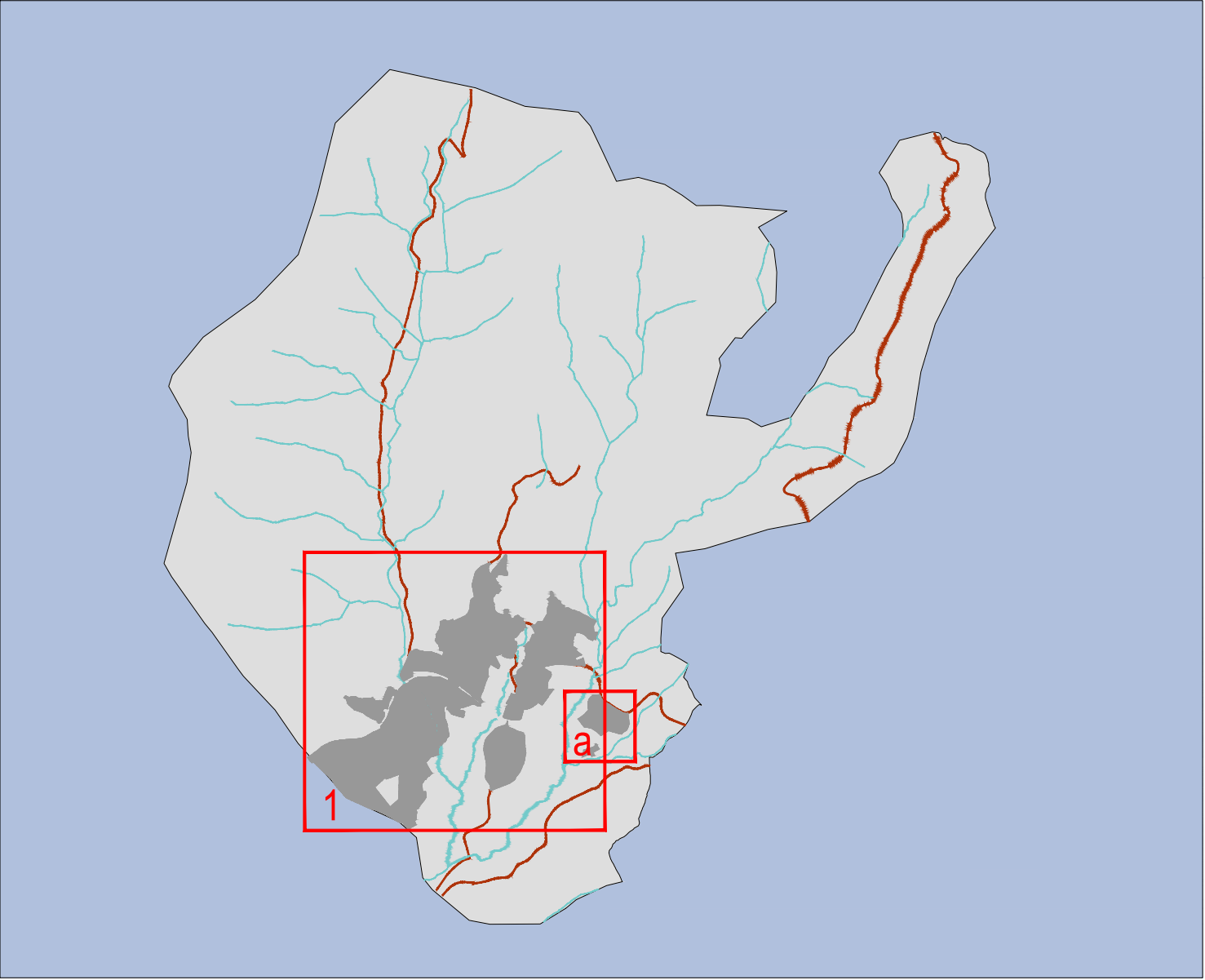
<div></div>	SURS (R)	Suelo Urbanizable Sectorizado Residencial
<div></div>	SURS (M)	Suelo Urbanizable Sectorizado Mixto (Terciario-Industrial)


GESTIÓN DEL SUELO

<div></div>	AH	Límite de Área Homogénea en Suelo Urbano
<div></div>	AA	Límite de Actuación Aislada en Suelo Urbano Consolidado
<div></div>	SUNC	Ámbitos de Suelo Urbano No Consolidado
<div></div>	SUR	Sectores en Suelo Urbanizable Sectorizado

OTRAS DELIMITACIONES

<div></div>	Límite de Suelo Urbano
<div></div>	Límite de Término Municipal de Cercedilla
<div></div>	Suelo No Urbanizable de Protección





PLAN GENERAL DE ORDENACIÓN URBANA DE CERCEDILLA (MADRID)


DOCUMENTO DE AVANCE

DIE-04

OCTUBRE 2024 E 1:5.000


Usos del Suelo Término Municipal

Promotor:



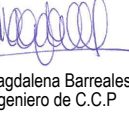
AYUNTAMIENTO DE CERCEDILLA

Equipo Redactor:




Magdalena Barreales
Ingeniero de C.C.P.

Dirección Técnica (Redactores):



Rubén Fernández
Arquitecto



Pedro Taranón
Arquitecto