

USOS GLOBALES Y GESTIÓN DEL SUELO

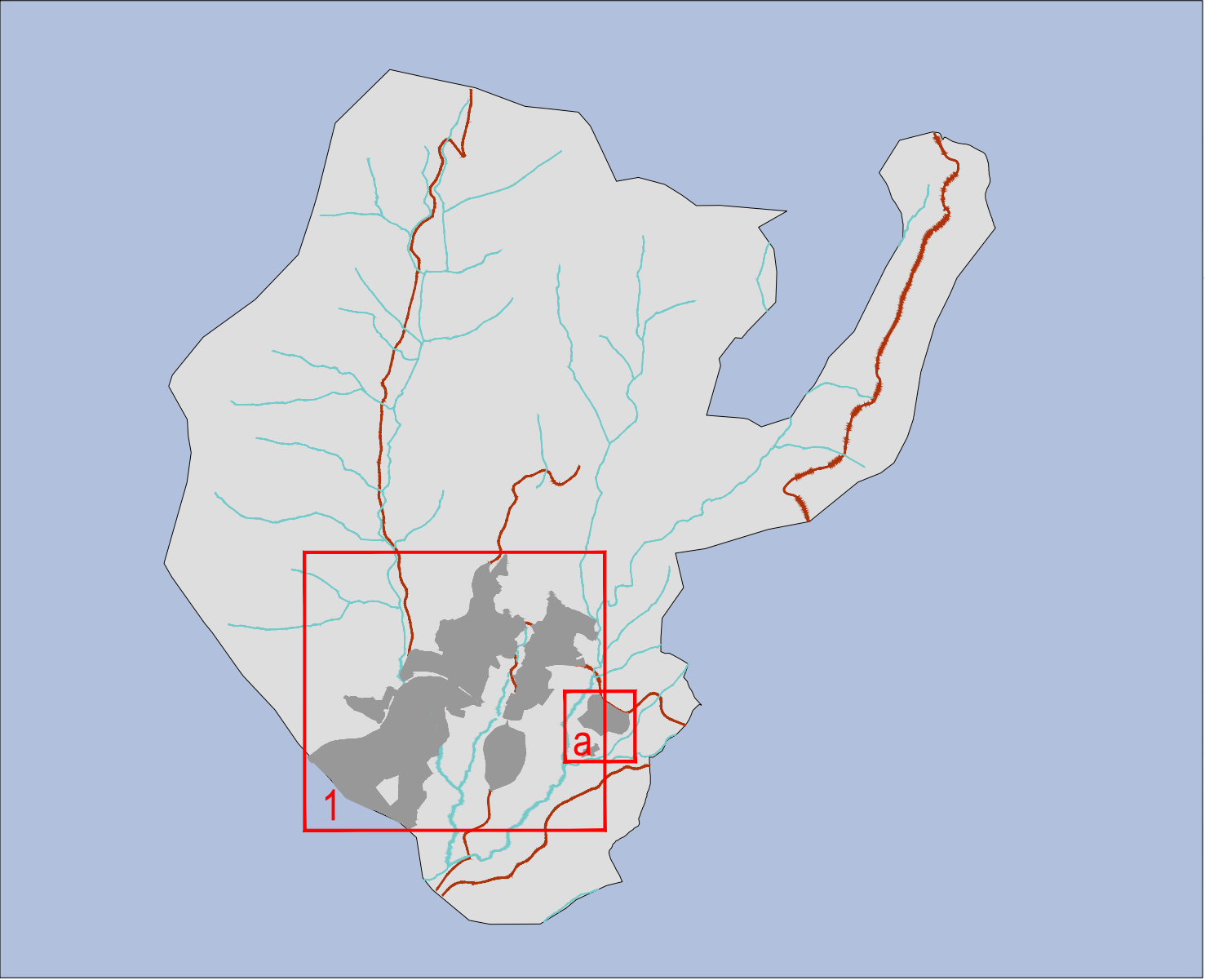
USOS DEL SUELO EN SUELO URBANO		
<div></div>	Residencial	
<div></div>	Dotacional	

USOS GLOBALES EN SUELO URBANIZABLE SECTORIZADO		
<div></div>	SURS (R)	Suelo Urbanizable Sectorizado Residencial
<div></div>	SURS (M)	Suelo Urbanizable Sectorizado Mixto (Terciario-Industrial)

GESTIÓN DEL SUELO		
<div></div>	AH	Límite de Área Homogénea en Suelo Urbano
<div></div>	AA	Límite de Actuación Aislada en Suelo Urbano Consolidado
<div></div>	SUNC	Ámbitos de Suelo Urbano No Consolidado
<div></div>	SUR	Sectores en Suelo Urbanizable Sectorizado

OTRAS DELIMITACIONES

<div></div>	Límite de Suelo Urbano
<div></div>	Límite de Término Municipal de Cercedilla
<div></div>	Suelo No Urbanizable de Protección



PLAN GENERAL DE ORDENACIÓN URBANA DE CERCEDILLA (MADRID)

DOCUMENTO DE AVANCE

PO-04

OCTUBRE 2024 E 1:5.000

Usos Globales y Gestión del Suelo

Promotor:	Equipo Redactor:	Dirección Técnica (Redactores):
 AYUNTAMIENTO DE CERCEDILLA	 Magdalena Barreales Ingeniero de C.C.P.	 Rubén Fernández Arquitecto