

LEYENDA	
LÍMITE DE TÉRMINO MUNICIPAL	- - - + - - -
SUELO URBANO Y URBANIZABLE EN TRAMITACIÓN	■ ■ ■ ■ ■
SUELO URBANIZABLE SECTORIZADO	■ ■ ■ ■ ■
PROYECTO DE CONSTRUCCIÓN: "TERCER CARRIL EN LA CARRETERA M-607. TRAMO: TRES CANTOS NORTE - VARIANTE SUR DE COLMENAR VIEJO (M-618)" CON FECHA DE SEPTIEMBRE DE 2019	

AFECCIÓN DE CARRETERAS

ZONAS DE AFECCIÓN M-607
(Autovía)

■ Arista Exterior de Explanación
■ Límite Zona Dominio Público

--- Límite Zona de Protección

--- Línea límite de la Edificación en SUP

NOTA: PGOU 2002 establece en las "Especificaciones de ordenación y diseño" de los Sectores Urbanizables Programados, SUP, que "La edificación distará, al menos, 100 metros del borde exterior más próximo de la calzada de la autovía M-607"

ZONAS DE AFECCIÓN M-607 y M-609
(Red Principal)

■ Arista Exterior de Explanación
■ Límite Zona Dominio Público

--- Límite Zona de Protección

ZONAS DE AFECCIÓN M-104, M-618 Y M-625
(Red Secundaria y Red Local)

■ Arista Exterior de Explanación
■ Límite Zona Dominio Público

--- Límite Zona de Protección

(Según Reglamento de la Ley 3/91 de Carreteras de la Comunidad de Madrid)

ZONAS DE AFECCIÓN A-1
(Red de Carreteras del Estado)

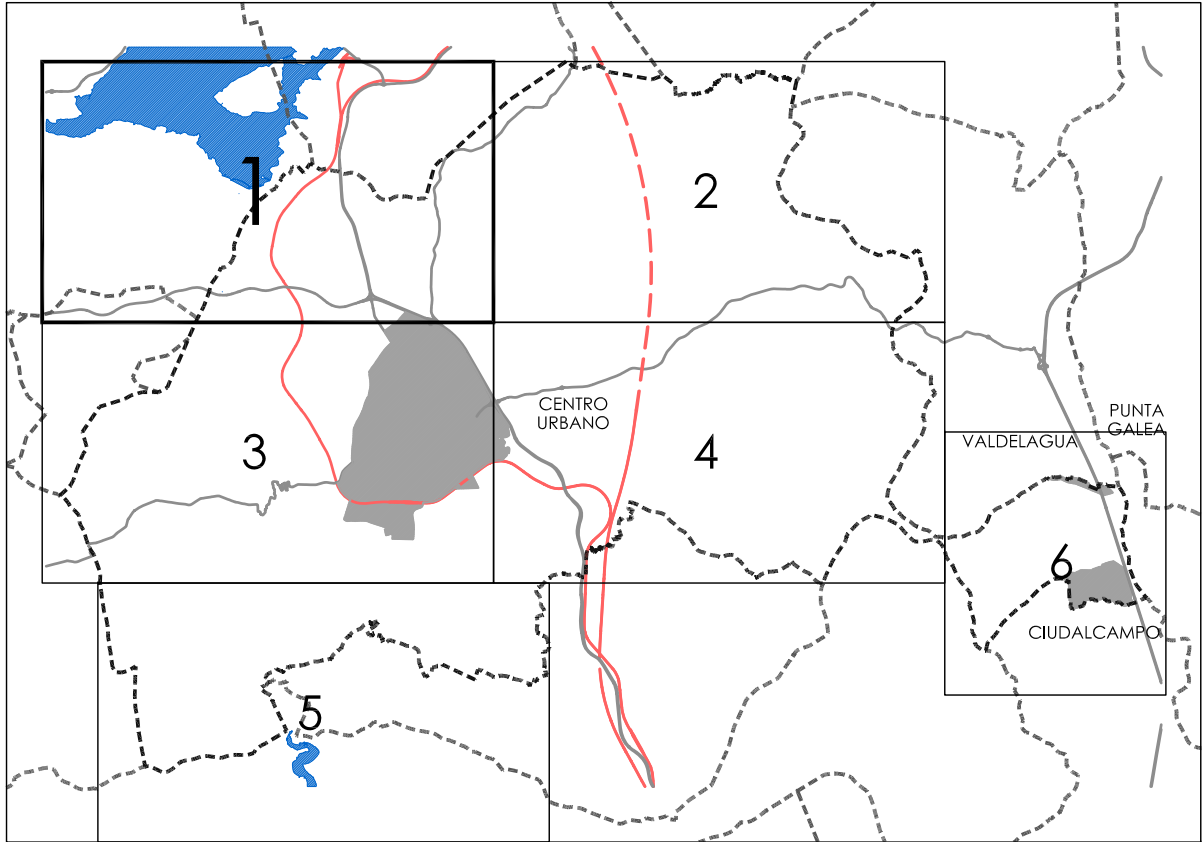
■ Arista Exterior de Calzada
■ Arista Exterior de Explanación
■ Límite Zona Dominio Público
■ Límite Zona de Servidumbre
■ Línea límite de la Edificación


--- Límite Zona de Afección

ZONAS DE AFECCIÓN VÍA COLECTORA
(Red de Carreteras del Estado)

■ Arista Exterior de Calzada
■ Arista Exterior de Explanación
■ Límite Zona Dominio Público
■ Límite Zona de Servidumbre
■ Línea límite de la Edificación

--- Límite Zona de Afección
(Según Ley 37/2015 de Carreteras del Estado)





PLAN GENERAL DE COLMENAR VIEJO
- MADRID -

PLANO: **C.1** | HOJA: **1** | **USO Y DEFENSA DE CARRETERAS**

ESCALA: 1/10.000

100 0 100 200 300 m

FECHA: JULIO 2024

CPA

JUAN GUZMÁN PASTOR
PABLO GUZMÁN PASTOR
JAVIER GUZMÁN PASTOR

Juan Pastor



LEYENDA	
LÍMITE DE TÉRMINO MUNICIPAL	- - - + - - - + - - -
SUELO URBANO Y URBANIZABLE EN TRAMITACIÓN	- - - - -
SUELO URBANIZABLE SECTORIZADO	- - - - -
PROYECTO DE CONSTRUCCIÓN: "TERCER CARRIL EN LA CARRETERA M-607. TRAMO: TRES CANTOS NORTE - VARIANTE SUR DE COLMENAR VIEJO (M-618)" CON FECHA DE SEPTIEMBRE DE 2019	

AFECCIÓN DE CARRETERAS

ZONAS DE AFECCIÓN M-607

- Arista Exterior de Explanación
- Límite Zona Dominio Público
- Límite Zona de Protección
- Línea límite de la Edificación en SUP

NOTA: PGOU 2002 establece en las "Especificaciones de ordenación y diseño" de los Sectores Urbanizables Programados, SUP, que "La edificación distará, al menos, 100 metros del borde exterior más próximo de la calzada de la autovía M-607".

ZONAS DE AFECCIÓN M-607 y M-609

- (Red Principal)
- Arista Exterior de Explanación
- Límite Zona Dominio Público
- Límite Zona de Protección

ZONAS DE AFECCIÓN M-104, M-618 Y M-625

- (Red Secundaria y Red Local)
- Arista Exterior de Explanación
- Límite Zona Dominio Público
- Límite Zona de Protección

(Según Reglamento de la Ley 3/91 de Carreteras de la Comunidad de Madrid)

ZONAS DE AFECCIÓN A-1

- (Red de Carreteras del Estado)
- Arista Exterior de Calzada
- Arista Exterior de Explanación
- Límite Zona Dominio Público
- Límite Zona de Servidumbre
- Línea límite de la Edificación

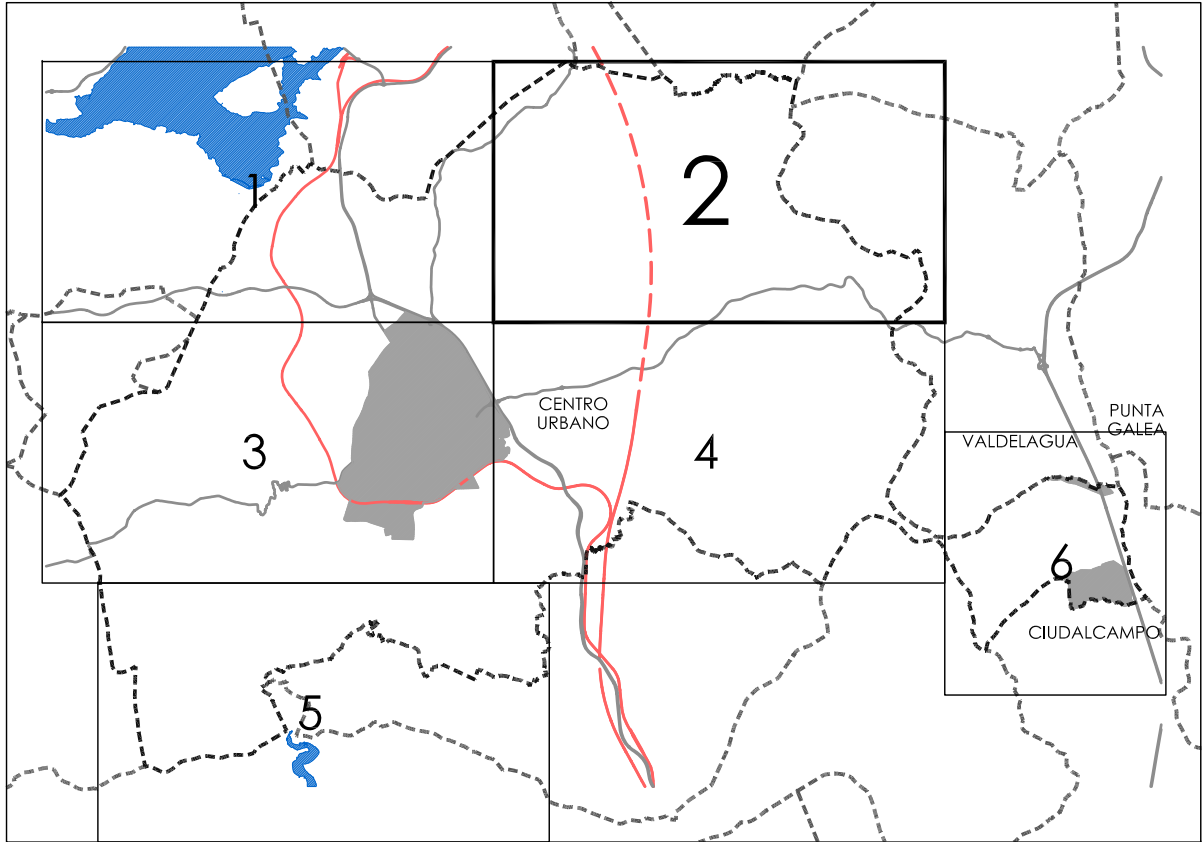
- Límite Zona de Afección


ZONAS DE AFECCIÓN VÍA COLECTORA

- (Red de Carreteras del Estado)
- Arista Exterior de Calzada
- Arista Exterior de Explanación
- Límite Zona Dominio Público
- Límite Zona de Servidumbre
- Línea límite de la Edificación

- Límite Zona de Afección

(Según Ley 37/2015 de Carreteras del Estado)





PLAN GENERAL DE COLMENAR VIEJO
- MADRID -


PLANO: C.1

HOJA: 2

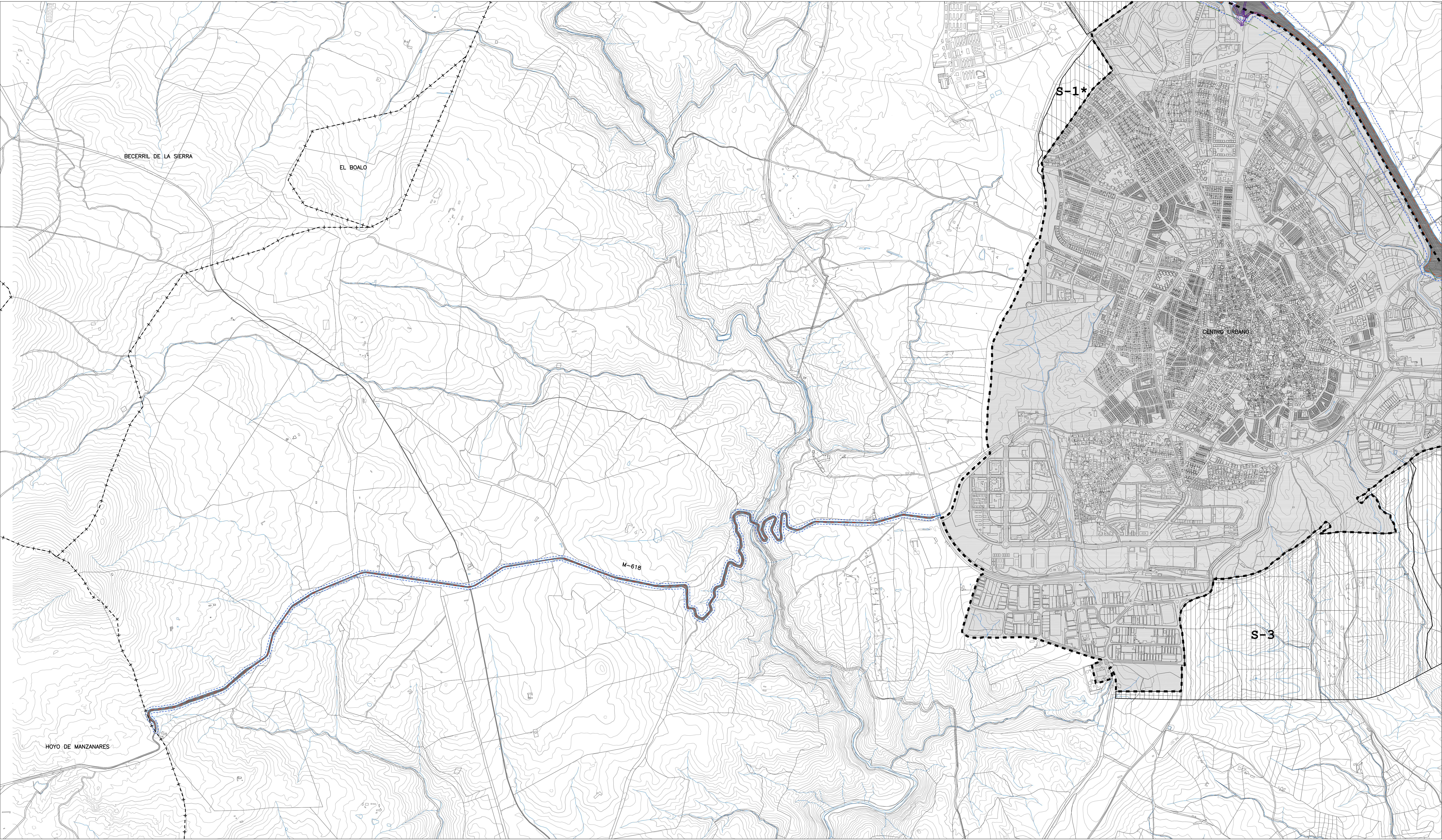
USO Y DEFENSA DE
CARRETERAS

ESCALA: 1/10.000

FECHA: JULIO 2024



JUAN GUZMÁN PASTOR
PABLO GUZMÁN PASTOR
JAVIER GUZMÁN PASTOR



LEYENDA

LÍMITE DE TÉRMINO MUNICIPAL

SUELO URBANO Y URBANIZABLE EN TRAMITACIÓN

SUELO URBANIZABLE SECTORIZADO

PROYECTO DE CONSTRUCCIÓN: "TERCER CARRIL EN LA CARRETERA M-607. TRAMO: TRES CANTOS NORTE - VARIANTE SUR DE COLMENAR VIEJO (M-618)" CON FECHA DE SEPTIEMBRE DE 2019

---+---+---

AFECCIÓN DE CARRETERAS

ZONAS DE AFECCIÓN M-607 (Autovía)

Arista Exterior de Explanación

Límite Zona Dominio Público

Límite Zona de Protección

Línea límite de la Edificación en SUP

NOTA: PGOU 2002 establece en las "Especificaciones de ordenación y diseño" de los Sectores Urbanizables Programados, SUP, que "La edificación distará, al menos, 100 metros del borde exterior más próximo de la calzada de la autovía M-607"

ZONAS DE AFECCIÓN M-607 y M-609 (Red Principal)

Arista Exterior de Explanación

Límite Zona Dominio Público

Límite Zona de Protección

ZONAS DE AFECCIÓN M-104, M-618 Y M-625 (Red Secundaria y Red Local)

Arista Exterior de Explanación

Límite Zona Dominio Público

Límite Zona de Protección

ZONAS DE AFECCIÓN A-1 (Red de Carreteras del Estado)

Arista Exterior de Calzada

Arista Exterior de Explanación

Límite Zona Dominio Público

Límite Zona de Servidumbre

Línea límite de la Edificación

100

Límite Zona de Afección

ZONAS DE AFECCIÓN VÍA COLECTORA (Red de Carreteras del Estado)

Arista Exterior de Calzada

Arista Exterior de Explanación

Límite Zona Dominio Público

Límite Zona de Servidumbre

Línea límite de la Edificación

8

Límite Zona de Afección

PLAN GENERAL DE COLMENAR VIEJO - MADRID -

PLANO: C.1

HOJA: 3

USO Y DEFENSA DE CARRETERAS

ESCALA: 1/10.000

100 0 100 200 300 m

FECHA: JULIO 2024



LEYENDA

LÍMITE DE TÉRMINO MUNICIPAL	- - + - - + -
SUELO URBANO Y URBANIZABLE EN TRAMITACIÓN	
SUELO URBANIZABLE SECTORIZADO	
PROYECTO DE CONSTRUCCIÓN: "TERCER CARRIL EN LA CARRETERA M-607. TRAMO: TRES CANTOS NORTE - VARIANTE SUR DE COLMENAR VIEJO (M-618)" CON FECHA DE SEPTIEMBRE DE 2019	

AFECCIÓN DE CARRETERAS

ZONAS DE AFECCIÓN M-607
(Autovía)

Arista Exterior de Explanación

Límite Zona Dominio Público

Límite Zona de Protección

Línea límite de la Edificación en SUP

NOTA: PGOU 2002 establece en las "Especificaciones de ordenación y diseño" de los Sectores Urbanizables Programados, SUP, que "La edificación distará, al menos, 100 metros del borde exterior más próximo de la calzada de la autovía M-607".

ZONAS DE AFECCIÓN M-607 y M-609
(Red Principal)

Arista Exterior de Explanación

Límite Zona Dominio Público

Límite Zona de Protección

ZONAS DE AFECCIÓN M-104, M-618 Y M-625
(Red Secundaria y Red Local)

Arista Exterior de Explanación

Límite Zona Dominio Público

Límite Zona de Protección

(Según Reglamento de la Ley 3/91 de Carreteras de la Comunidad de Madrid)

ZONAS DE AFECCIÓN A-1
(Red de Carreteras del Estado)

Arista Exterior de Calzada

Arista Exterior de Explanación

Límite Zona Dominio Público

Límite Zona de Servidumbre

Línea límite de la Edificación

ZONAS DE AFECCIÓN VÍA COLECTORA
(Red de Carreteras del Estado)

Arista Exterior de Calzada

Arista Exterior de Explanación

Límite Zona Dominio Público

Límite Zona de Servidumbre

Línea límite de la Edificación

(Según Ley 37/2015 de Carreteras del Estado)

PLAN GENERAL DE COLMENAR VIEJO
- MADRID -

PLANO: C.1

HOJA: 4

USO Y DEFENSA DE CARRETERAS

ESCALA: 1/10.000

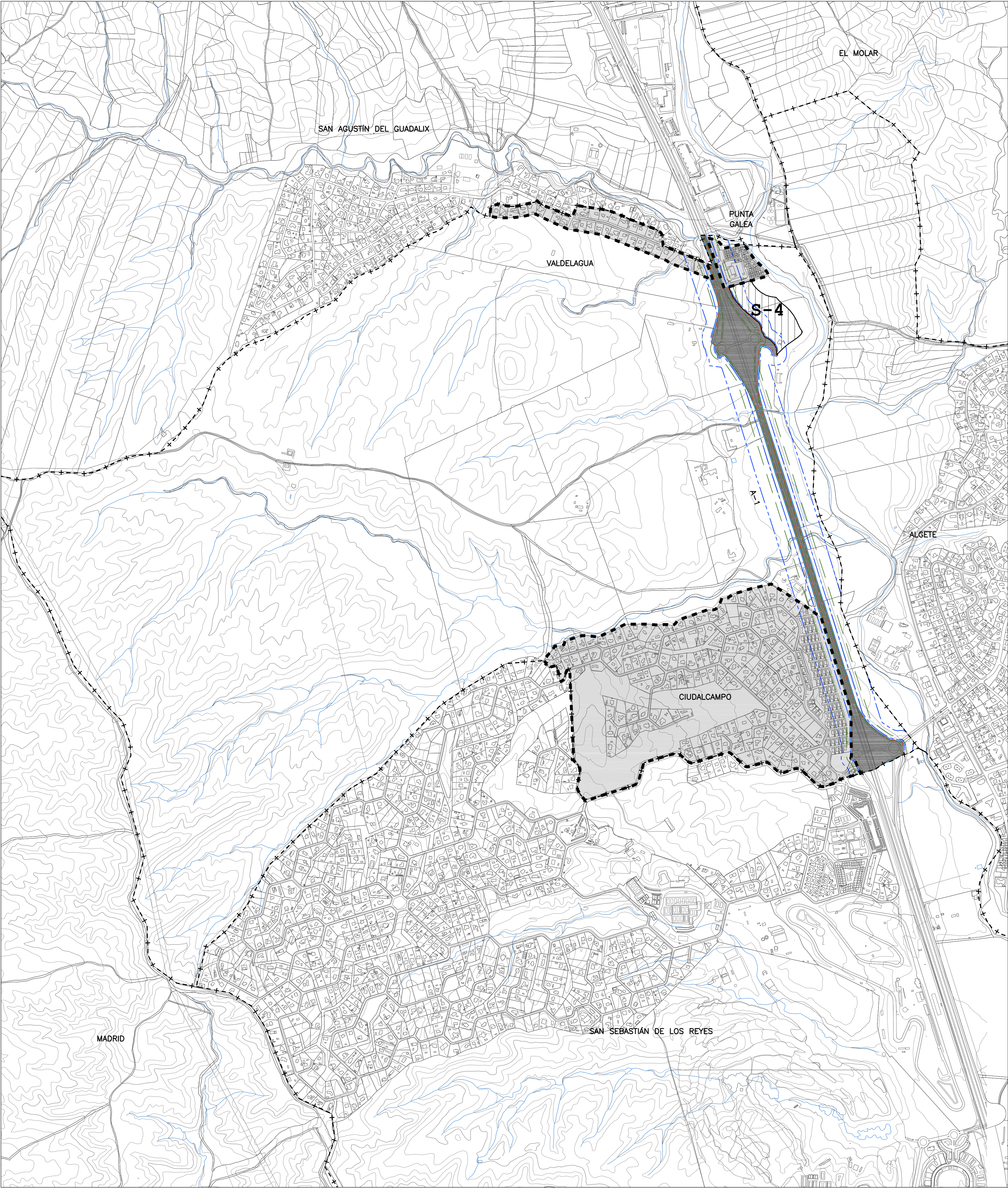
FECHA: JULIO 2024

SAN GUADAN PASTOR

PABLO GUADAN PASTOR

PABLO GUADAN PASTOR

JAVIER GUADAN PASTOR



LEYENDA

LÍMITE DE TÉRMINO MUNICIPAL	---+---+---
SUELO URBANO Y URBANIZABLE EN TRAMITACIÓN	-----
SUELO URBANIZABLE SECTORIZADO	
PROYECTO DE CONSTRUCCIÓN: "TERCER CARRIL EN LA CARRETERA M-607. TRAMO: TRES CANTOS NORTE - VARIANTE SUR DE COLMENAR VIEJO (M-618)" CON FECHA DE SEPTIEMBRE DE 2019	

AFECCIÓN DE CARRETERAS

ZONAS DE AFECCIÓN M-607 (Autovía)

8

20

Arista Exterior de Explanación

Límite Zona Dominio Público

100

Límite Zona de Protección

Línea límite de la Edificación en SUP

NOTA: PGOU 2002 establece en las "Especificaciones de ordenación y diseño" de los Sectores Urbanizables Programados, SUP, que "La edificación distará, al menos, 100 metros del borde exterior más próximo de la calzada de la autovía M-607"

ZONAS DE AFECCIÓN M-607 y M-609 (Red Principal)

8

20

Arista Exterior de Explanación

Límite Zona Dominio Público

100

Límite Zona de Protección

ZONAS DE AFECCIÓN M-104, M-618 Y M-625 (Red Secundaria y Red Local)

3

15

Arista Exterior de Explanación

Límite Zona Dominio Público

50

Límite Zona de Protección

(Según Reglamento de la Ley 3/91 de Carreteras de la Comunidad de Madrid)

ZONAS DE AFECCIÓN A-1 (Red de Carreteras del Estado)

8

20

50

100

Arista Exterior de Calzada

Arista Exterior de Explanación

Límite Zona Dominio Público

Límite Zona de Servidumbre

Línea límite de la Edificación

100

Límite Zona de Afección

ZONAS DE AFECCIÓN VÍA COLECTORA (Red de Carreteras del Estado)

3

8

20

50

Arista Exterior de Calzada

Arista Exterior de Explanación

Límite Zona Dominio Público

Límite Zona de Servidumbre

Línea límite de la Edificación

50

Límite Zona de Afección

(Según Ley 37/2015 de Carreteras del Estado)

PLAN GENERAL DE COLMENAR VIEJO
- MADRID -

PLANO: C.1

HOJA: 6

USO Y DEFENSA DE
CARRETERAS

ESCALA: 1/10.000

100 0 100 200 300 m

FECHA: JULIO 2024

JUAN GUZMAN PASTOR

PABLO GUZMAN PASTOR

PERRO GUZMAN PASTOR

JAVIER GUZMAN PASTOR