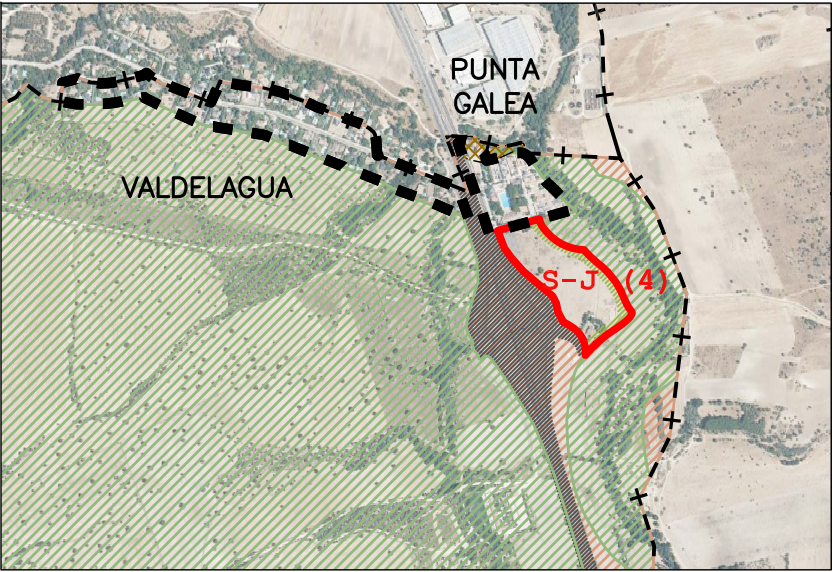


DELIMITACIONES	
LÍMITE DE TÉRMINO MUNICIPAL	- - + - - + -
SUELO URBANO CONSOLIDADO	
SUELO URBANO NO CONSOLIDADO (AA: ÁMBITO ACTUACIÓN) Y URBANIZABLE EN TRAMITACIÓN	
SUELO URBANIZABLE SECTORIZADO (S: SECTOR)	
SUELO NO URBANIZABLE DE PROTECCIÓN ESPECIALMENTE PROTEGIDO POR LEGISLACIÓN SECTORIAL	
SUELO NO URBANIZABLE DE PROTECCIÓN ESPECIALMENTE PROTEGIDO POR PLANEAMIENTO	

REDES SUPRAMUNICIPALES		EN SUELO URBANO, URBANIZABLE O NO URBANIZABLE DE PROTECCIÓN
INFRAESTRUCTURA VÍARIA (DOMINIO PÚBLICO DE CARRETERAS Y OTRAS RESERVAS DE SUELO) (A-1, M-607, M-609, M-104, M-618, M-625)		
INFRAESTRUCTURA DE TRANSPORTE FERROVIARIO (DOMINIO PÚBLICO DEL FERROCARRIL) (LÍNEA AVE MADRID-SEGOVÍA) (LÍNEA C4 DE CERCANÍAS)		
VÍAS PECUARIAS ESPACIO LIBRE PROTEGIDO. EN SUELO NO URBANIZABLE DE PROTECCIÓN LAS VÍAS PECUARIAS SE CLASIFICAN POR LEGISLACIÓN SECTORIAL (LEY 3/95 Y 8/98 DE VÍAS PECUARIAS)		

REDES PÚBLICAS GENERALES Y SUPRAMUNICIPALES		EN SUELO URBANIZABLE SECTORIZADO
ZONAS VERDES Y ESPACIOS LIBRES		
EQUIPAMIENTOS SOCIALES		
INFRAESTRUCTURAS COMUNICACIONES VIARIAS		
INFRAESTRUCTURAS (EXCEPTO VIARIO) Y SERVICIOS URBANOS		
ACCESOS AL SECTOR		



PLAN GENERAL DE COLMENAR VIEJO
- MADRID -

PLANO: **ALT5** | HOJA: **3** | **ALTERNATIVA 5 (SELECCIONADA)**
PLANO DETALLE SOBRE ORTOFOTO



ESCALA:

1/20.000

100 0 100 200 300 m

