

DELIMITACIONES

| | |
|--|-----------------|
| LÍMITE DE TÉRMINO MUNICIPAL | - - + - - + - - |
| SUELO URBANO CONSOLIDADO | |
| SUELO URBANO NO CONSOLIDADO (AA: ÁMBITO ACTUACIÓN) Y URBANIZABLE EN TRAMITACIÓN | |
| SUELO URBANIZABLE SECTORIZADO (S: SECTOR) | |
| SUELO NO URBANIZABLE DE PROTECCIÓN ESPECIALMENTE PROTEGIDO POR LEGISLACIÓN SECTORIAL | |
| SUELO NO URBANIZABLE DE PROTECCIÓN ESPECIALMENTE PROTEGIDO POR PLANEAMIENTO | |

REDES SUPRAMUNICIPALES EN SUELO URBANO, URBANIZABLE O NO URBANIZABLE DE PROTECCIÓN

| | |
|--|--|
| INFRAESTRUCTURA VÍARIA (DOMINIO PÚBLICO DE CARRETERAS Y OTRAS RESERVAS DE SUELO) (A-1, M-607, M-609, M-104, M-618, M-625) | |
| INFRAESTRUCTURA DE TRANSPORTE FERROVIARIO (DOMINIO PÚBLICO DEL FERROCARRIL) (LÍNEA AVE MADRID-SEGOVIA) (LÍNEA C4 DE CERCANÍAS) | |
| VÍAS PECUARIAS ESPACIO LIBRE PROTEGIDO. EN SUELO NO URBANIZABLE DE PROTECCIÓN LAS VÍAS PECUARIAS SE CLASIFICAN POR LEGISLACIÓN SECTORIAL (LEY 3/95 Y 8/98 DE VÍAS PECUARIAS) | |

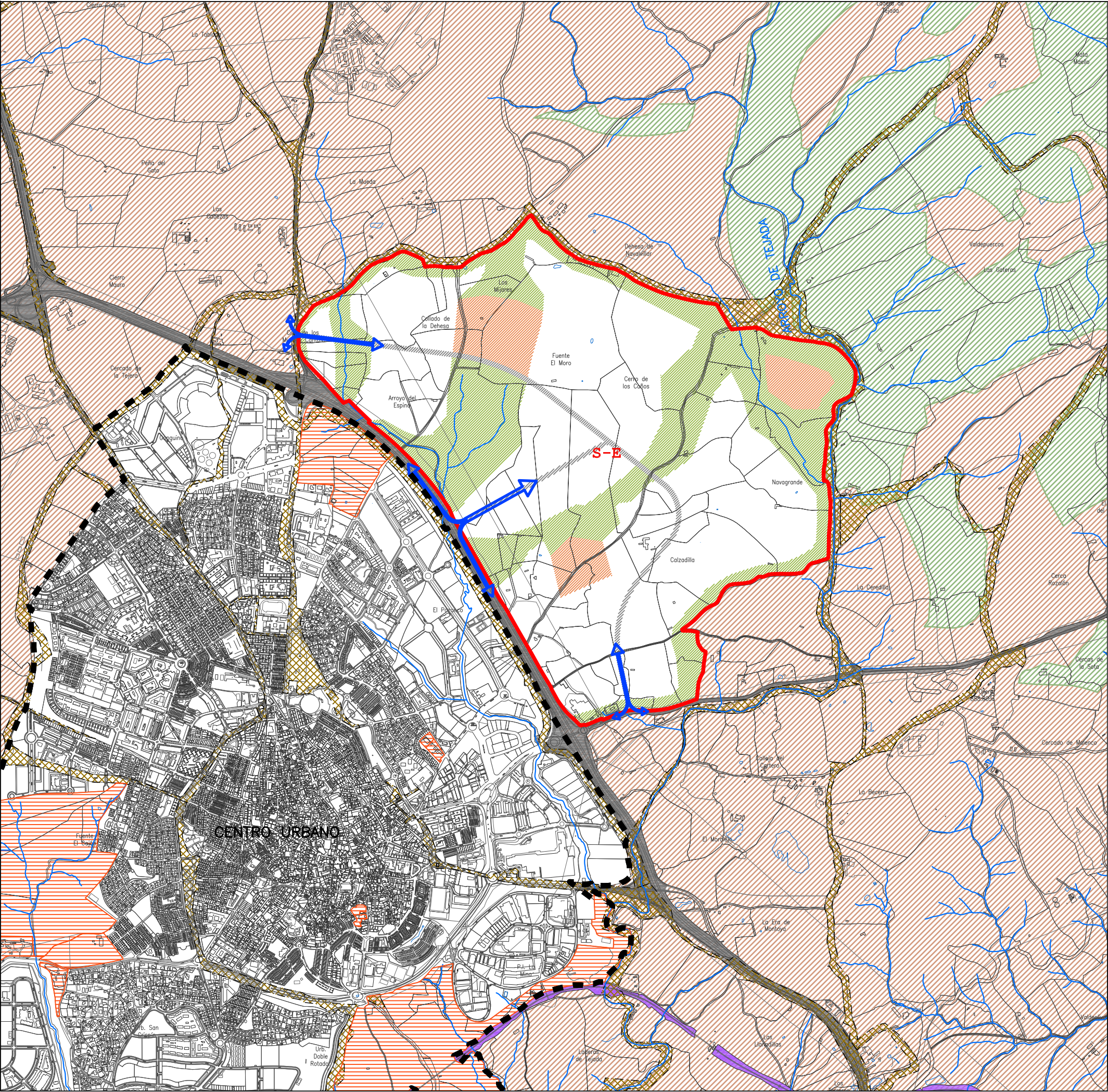
PLAN GENERAL DE COLMENAR VIEJO
- MADRID -

PLANO: **ALT2**

HOJA: **1**

ALTERNATIVA 2. CRECIMIENTO
ACTIVIDADES TECNOLÓGICAS NORESTE

ESCALA:
1/70.000



| DELIMITACIONES | |
|--|---------------|
| LÍMITE DE TÉRMINO MUNICIPAL | - - + - - + - |
| SUELO URBANO CONSOLIDADO | ■ ■ ■ ■ ■ |
| SUELO URBANO NO CONSOLIDADO (AA: ÁMBITO ACTUACIÓN) Y URBANIZABLE EN TRAMITACIÓN | ▨ ▨ ▨ ▨ ▨ |
| SUELO URBANIZABLE SECTORIZADO (S: SECTOR) | ■ |
| SUELO NO URBANIZABLE DE PROTECCIÓN ESPECIALMENTE PROTEGIDO POR LEGISLACIÓN SECTORIAL | ▨ ▨ ▨ ▨ ▨ |
| SUELO NO URBANIZABLE DE PROTECCIÓN ESPECIALMENTE PROTEGIDO POR PLANEAMIENTO | ▨ ▨ ▨ ▨ ▨ |

| REDES SUPRAMUNICIPALES | | EN SUELO URBANO, URBANIZABLE O NO URBANIZABLE DE PROTECCIÓN |
|--|--|---|
| INFRAESTRUCTURA VÍARIA (DOMINIO PÚBLICO DE CARRETERAS Y OTRAS RESERVAS DE SUELO) (A-1, M-607, M-609, M-104, M-618, M-625) | | ▬ |
| INFRAESTRUCTURA DE TRANSPORTE FERROVIARIO (DOMINIO PÚBLICO DEL FERROCARRIL) (LÍNEA AVE MADRID-SEGOVÍA) (LÍNEA C4 DE CERCANÍAS) | | ▬ |
| VÍAS PECUARIAS ESPACIO LIBRE PROTEGIDO. EN SUELO NO URBANIZABLE DE PROTECCIÓN LAS VÍAS PECUARIAS SE CLASIFICAN POR LEGISLACIÓN SECTORIAL (LEY 3/95 Y 8/98 DE VÍAS PECUARIAS) | | ▬ |

| REDES PÚBLICAS GENERALES Y SUPRAMUNICIPALES | | EN SUELO URBANIZABLE SECTORIZADO |
|---|--|----------------------------------|
| ZONAS VERDES Y ESPACIOS LIBRES | | ▨ ▨ ▨ ▨ ▨ |
| EQUIPAMIENTOS SOCIALES | | ▨ ▨ ▨ ▨ ▨ |
| INFRAESTRUCTURAS COMUNICACIONES VIARIAS | | ▨ ▨ ▨ ▨ ▨ |
| INFRAESTRUCTURAS (EXCEPTO VIARIO) Y SERVICIOS URBANOS | | ▨ ▨ ▨ ▨ ▨ |
| ACCESOS AL SECTOR | | ↔ |



PLAN GENERAL DE COLMENAR VIEJO
- MADRID -

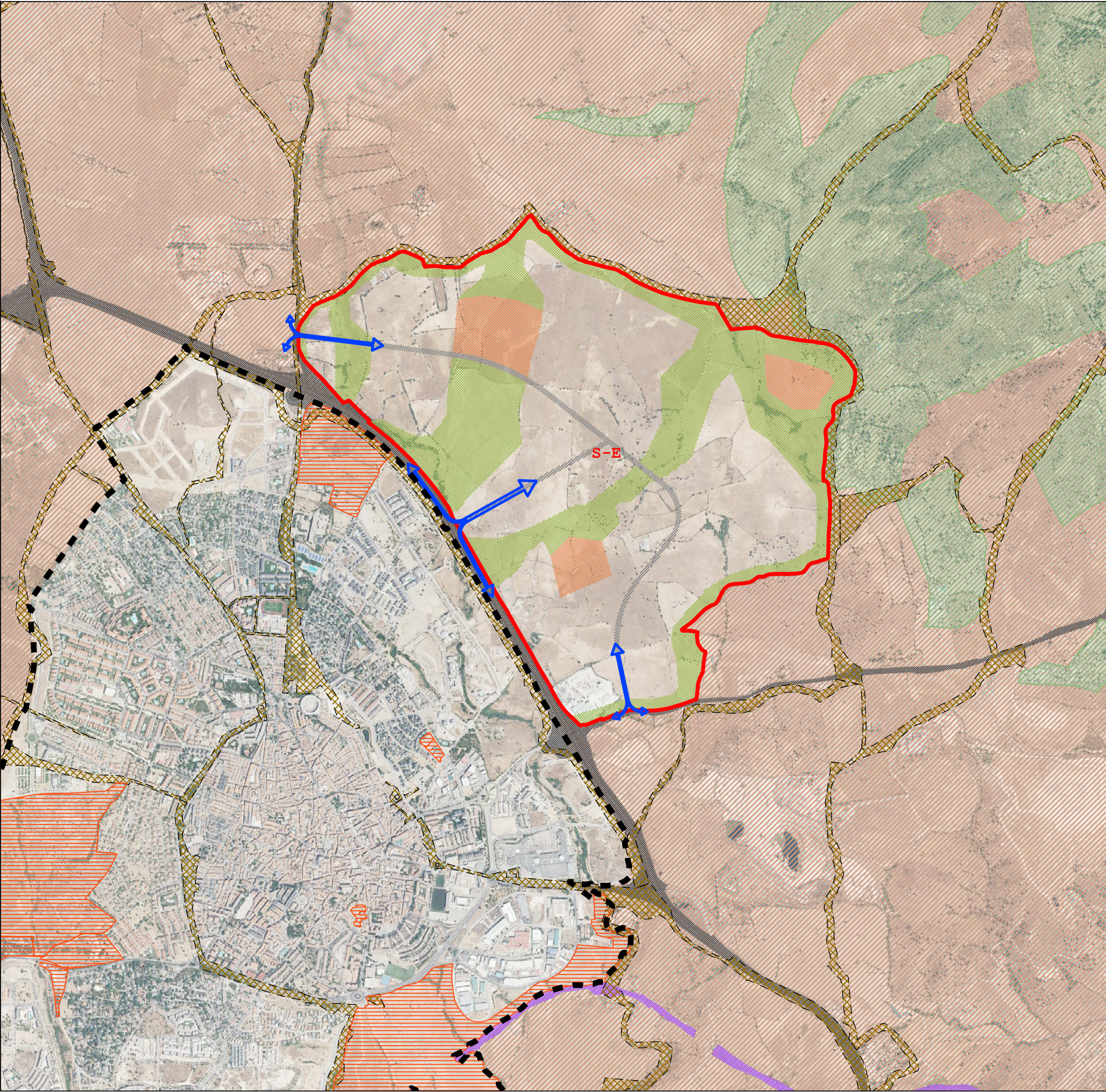
| | | |
|--------|-------|--|
| PLANO: | HOJA: | ALTERNATIVA 2. CRECIMIENTO ACTIVIDADES TECNOLÓGICAS NORESTE. DETALLE |
| ALT2 | 2 | |



ESCALA:
1/20.000

100 0 100 200 300 m





| DELIMITACIONES | |
|--|---------------|
| LÍMITE DE TÉRMINO MUNICIPAL | - - + - - + - |
| SUELO URBANO CONSOLIDADO | ■ ■ ■ ■ ■ |
| SUELO URBANO NO CONSOLIDADO (AA: ÁMBITO ACTUACIÓN) Y URBANIZABLE EN TRAMITACIÓN | ▬ ▬ ▬ ▬ ▬ |
| SUELO URBANIZABLE SECTORIZADO (S: SECTOR) | ▬ |
| SUELO NO URBANIZABLE DE PROTECCIÓN ESPECIALMENTE PROTEGIDO POR LEGISLACIÓN SECTORIAL | ▨ ▨ ▨ ▨ ▨ |
| SUELO NO URBANIZABLE DE PROTECCIÓN ESPECIALMENTE PROTEGIDO POR PLANEAMIENTO | ▨ ▨ ▨ ▨ ▨ |

| REDES SUPRAMUNICIPALES | EN SUELO URBANO, URBANIZABLE O NO URBANIZABLE DE PROTECCIÓN |
|--|---|
| INFRAESTRUCTURA VÍARIA (DOMINIO PÚBLICO DE CARRETERAS Y OTRAS RESERVAS DE SUELO) (A-1, M-607, M-609, M-104, M-618, M-625) | ▬ |
| INFRAESTRUCTURA DE TRANSPORTE FERROVIARIO (DOMINIO PÚBLICO DEL FERROCARRIL) (LÍNEA AVE MADRID-SEGOVÍA) (LÍNEA C4 DE CERCANÍAS) | ▬ |
| VÍAS PECUARIAS ESPACIO LIBRE PROTEGIDO. EN SUELO NO URBANIZABLE DE PROTECCIÓN LAS VÍAS PECUARIAS SE CLASIFICAN POR LEGISLACIÓN SECTORIAL (LEY 3/95 Y 8/98 DE VÍAS PECUARIAS) | ▬ |

| REDES PÚBLICAS GENERALES Y SUPRAMUNICIPALES | |
|---|-----------|
| EN SUELO URBANIZABLE SECTORIZADO | |
| ZONAS VERDES Y ESPACIOS LIBRES | ▨ ▨ ▨ ▨ ▨ |
| EQUIPAMIENTOS SOCIALES | ▨ ▨ ▨ ▨ ▨ |
| INFRAESTRUCTURAS COMUNICACIONES VIARIAS | ▨ ▨ ▨ ▨ ▨ |
| INFRAESTRUCTURAS (EXCEPTO VIARIO) Y SERVICIOS URBANOS | ▨ ▨ ▨ ▨ ▨ |
| ACCESOS AL SECTOR | ↔ |



PLAN GENERAL DE COLMENAR VIEJO
- MADRID -

PLANO: **ALT2** | HOJA: **3** | ALTERNATIVA 2. CRECIMIENTO ACTIVIDADES TECNOLÓGICAS NE. DETALLE S/ ORTOFOTO



ESCALA:

1/20.000

100 0 100 200 300 m

