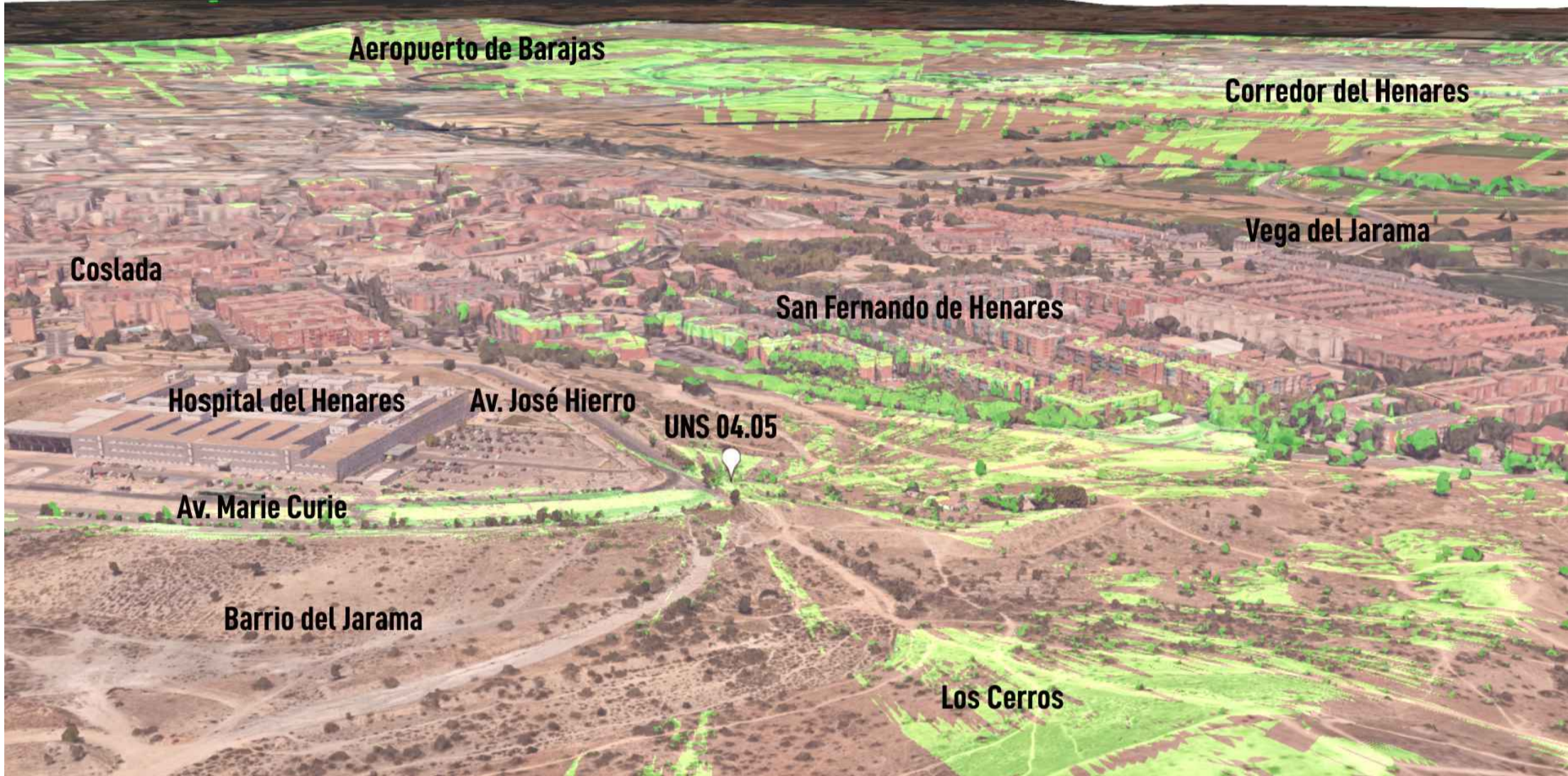
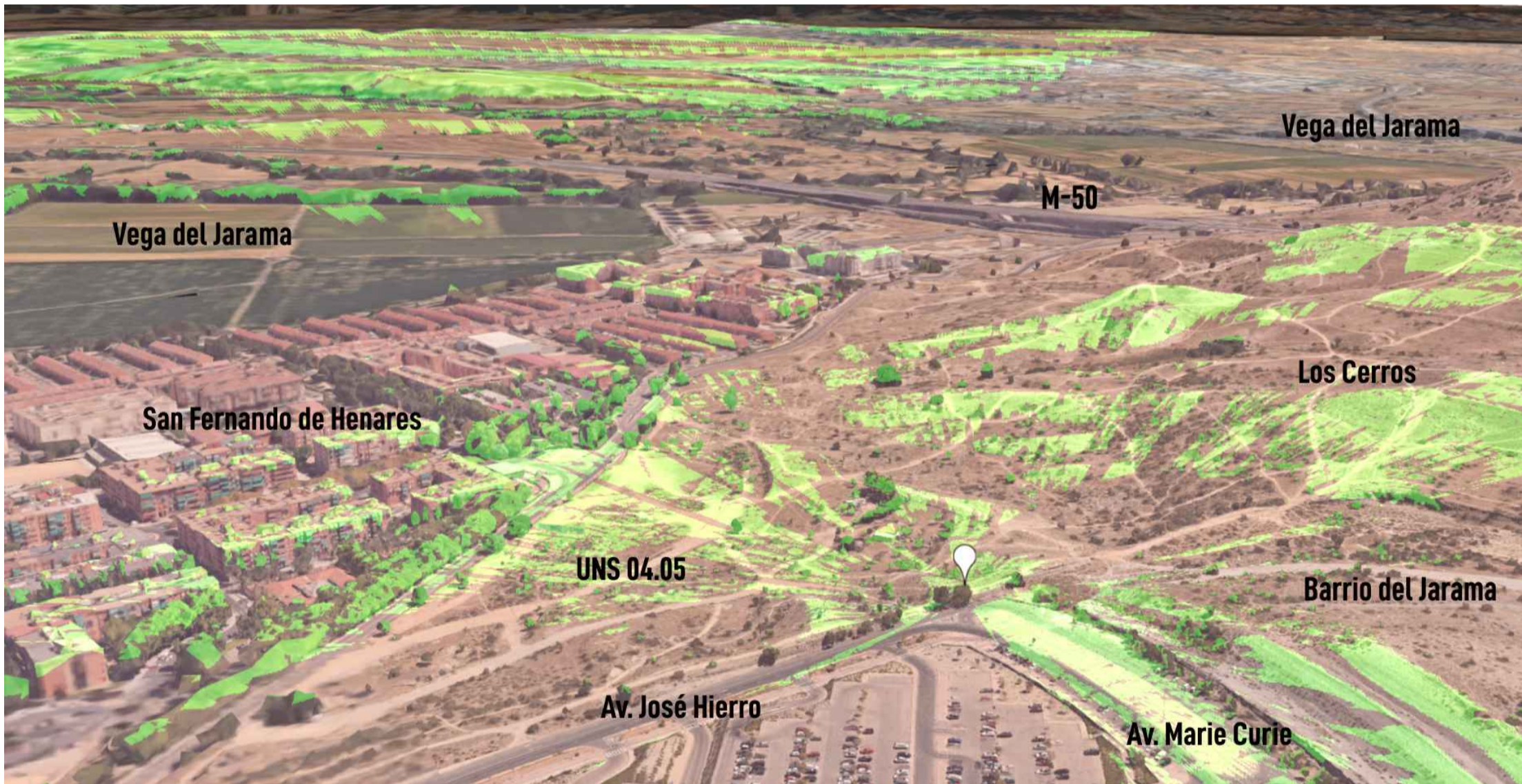


ANÁLISIS DEL PAISAJE. PUNTO DE OBSERVACIÓN 1  
Av. de Marie Curie – Av. de José Hierro



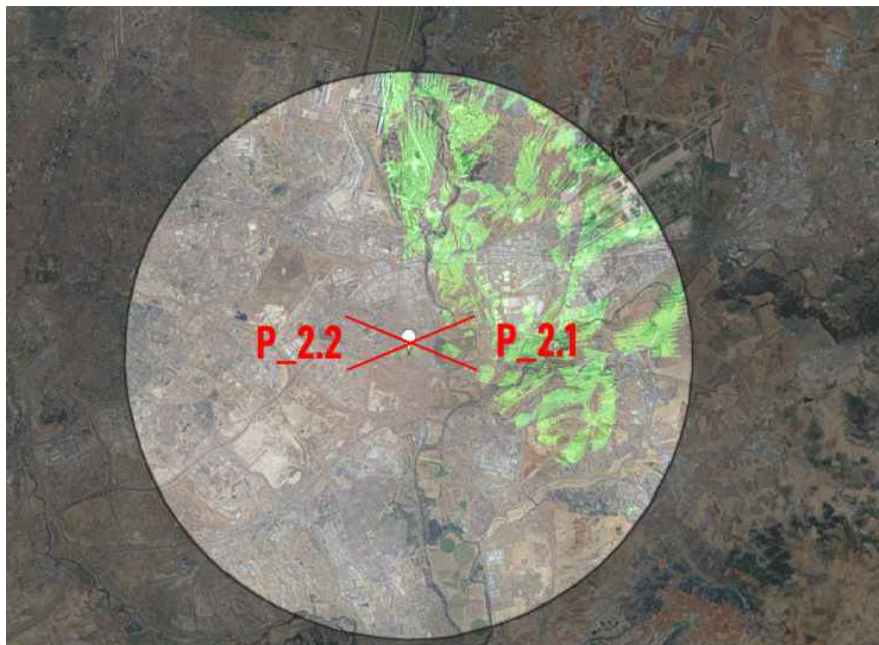
P\_1.1. Vista paisaje punto de observación 1 hacia el norte



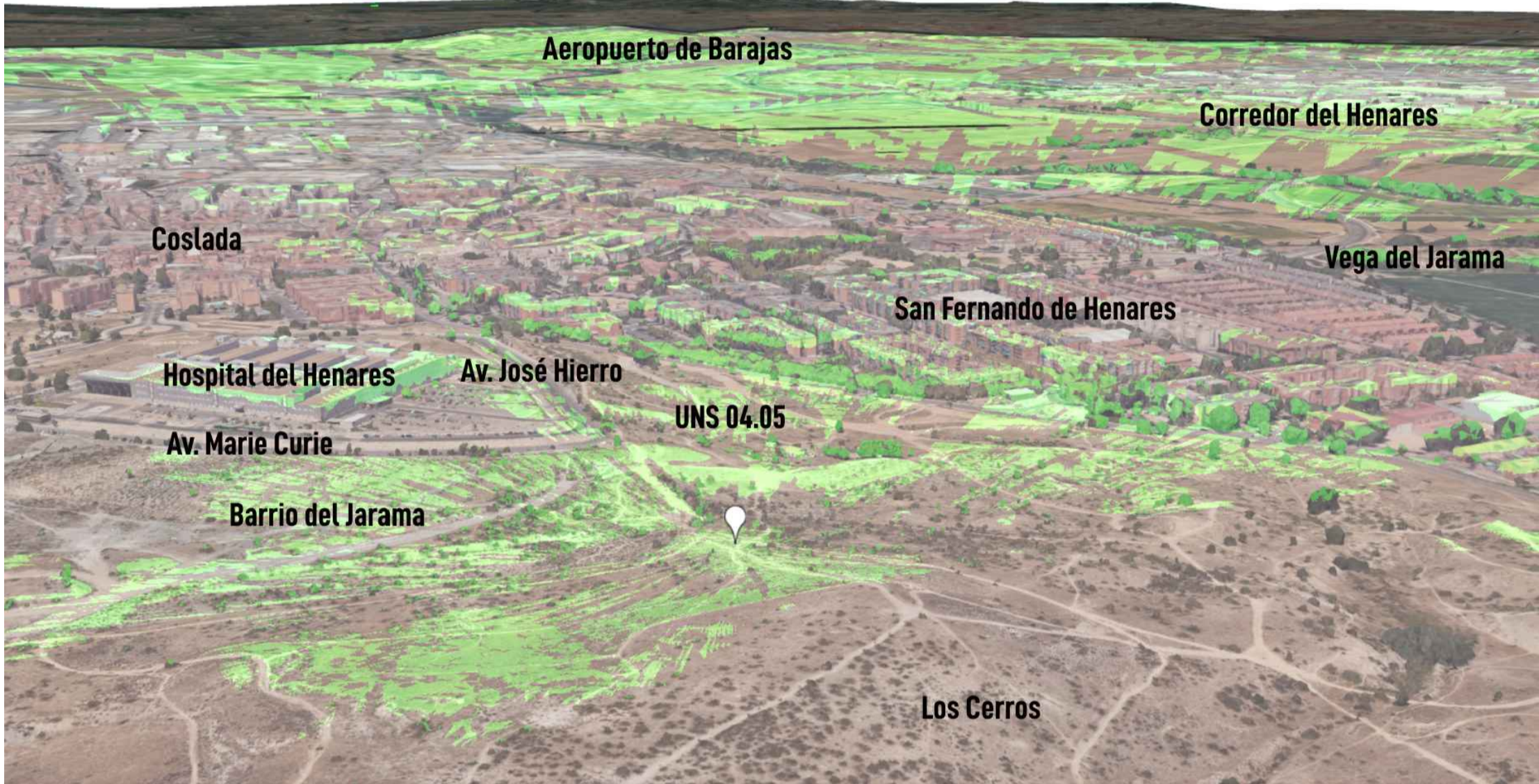
P\_1.2. Vista paisaje punto de observación 1 hacia el sur



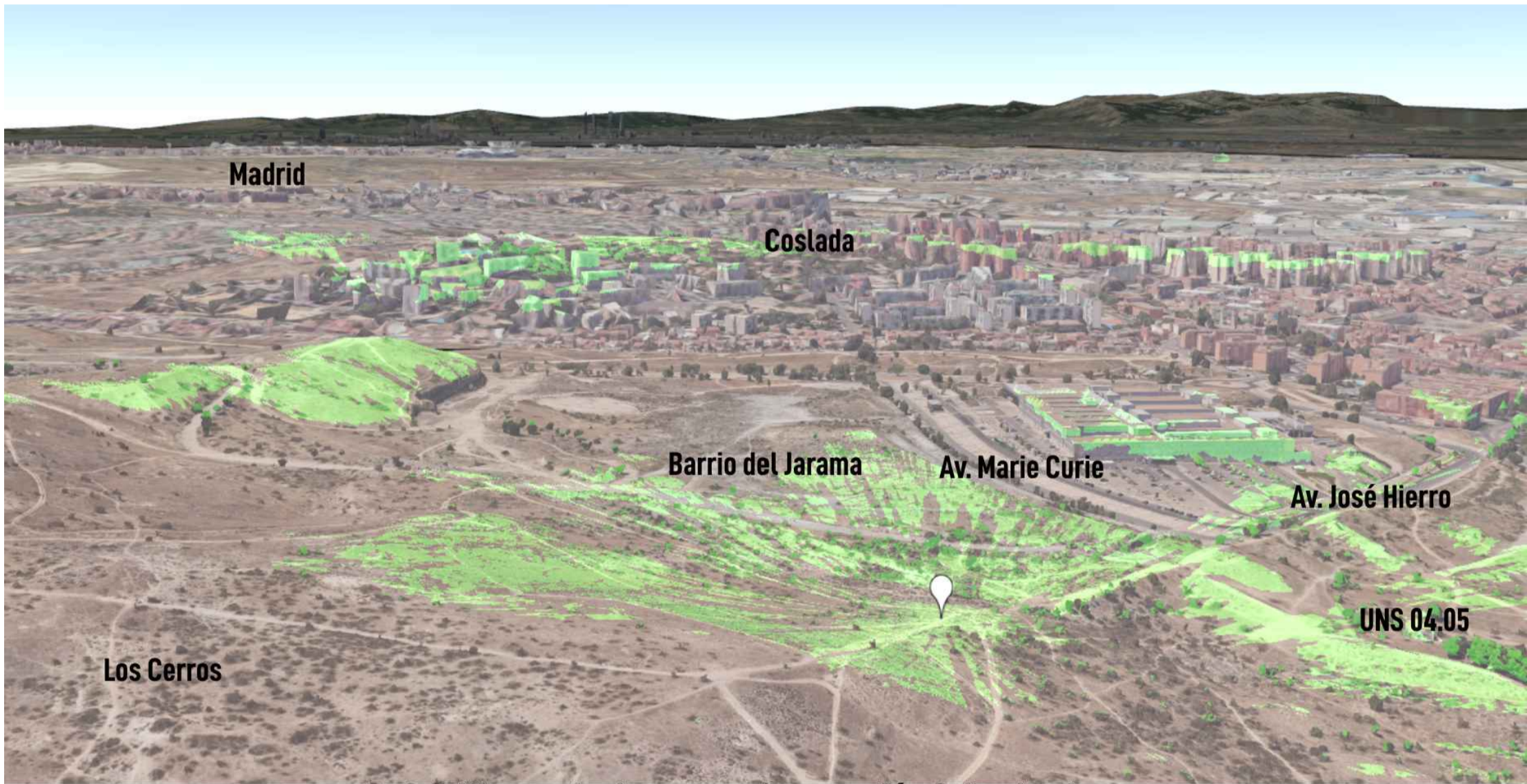
Vista desde la Av. José Hierro hacia el ámbito UNS 04.05



ANÁLISIS DEL PAISAJE. PUNTO DE OBSERVACIÓN 2  
Punto más alto del ámbito a 620m



P\_2.1. Vista paisaje punto de observación 2 hacia el norte y este



P\_2.2. Vista paisaje punto de observación 2 hacia el oeste



Vista desde el punto de observación 2 hacia el ámbito UNS 04.05

ELEMENTOS GENERALES

Limite del ámbito UNS 04.05 "Desarrollo del Este - Ensanche de San Fernando"

REPORTAJE FOTOGRÁFICO

1 Punto de observación

NOTAS

Las zonas marcadas en manchas de color verde, son las que son visibles desde los puntos de observación determinados en cada plano.



PLAN DE SECTORIZACIÓN DEL ÁMBITO UNS04.05-RP  
"DESARROLLO DEL ESTE-ENSANCHE DE SAN FERNANDO"  
(MADRID)

DOCUMENTO DE AVANCE

DIE-04.03.2

MAYO 2025

ESCALA (TAMAÑO A1): S/E

Paisaje urbano.  
Puntos de observación 1 y 2

ESCALA GRÁFICA

Promotor:

Equipo Redactor:

Gestión, Ingeniería y Soluciones

Comisión Gestora  
Ensanche de San Fernando

GIS  
Gestión Integral del Suelo S.L.