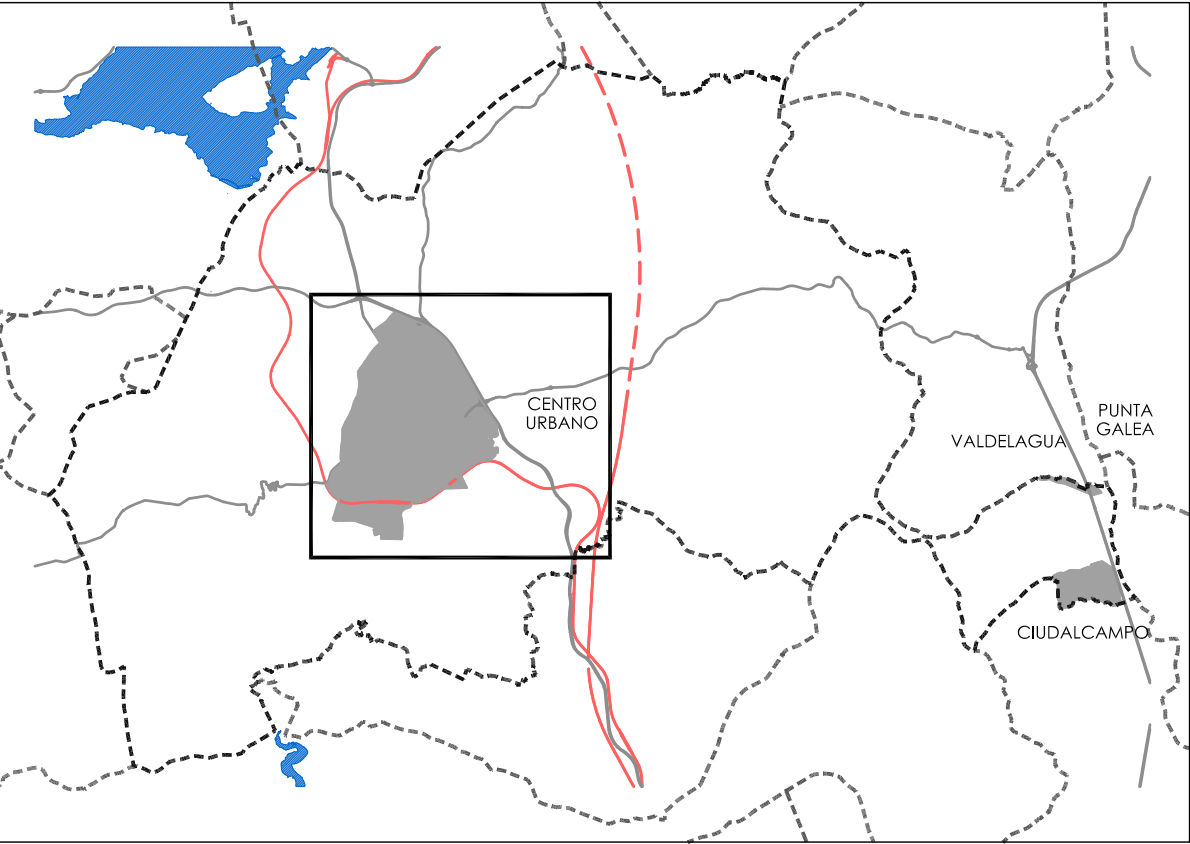


DELIMITACIONES	
LÍMITE DE TÉRMINO MUNICIPAL	---+---+
SUELO URBANO Y URBANIZABLE EN TRAMITACIÓN	---+---+
SUELO URBANIZABLE SECTORIZADO (SUZS)	---+---+
LEYENDA VÍAS PECUARIAS	
TRAZADO EXISTENTE A MANTENER DE VÍAS PECUARIAS ESPACIO LIBRE PROTEGIDO	---+---+
TRAZADO EXISTENTE DE VÍAS PECUARIAS A DESCALIFICAR Y A COMPENSAR CON NUEVOS SUELOS CALIFICADOS COMO VÍA PECUARIA	---+---+
NUEVO TRAZADO DE VÍAS PECUARIAS ESPACIO LIBRE PROTEGIDO	---+---+
EJES PEATONALES CONECTORES	
CARRIL BICI EXISTENTE	---+---+
CARRIL BICI PROPUESTO	---+---+



PLAN GENERAL DE COLMENAR VIEJO
- MADRID -

PLANO: 0.5 | HOJA: 0 | DELIMITACIÓN Y MODIFICACIONES DE
VÍAS PECUARIAS. CARRILES BICI

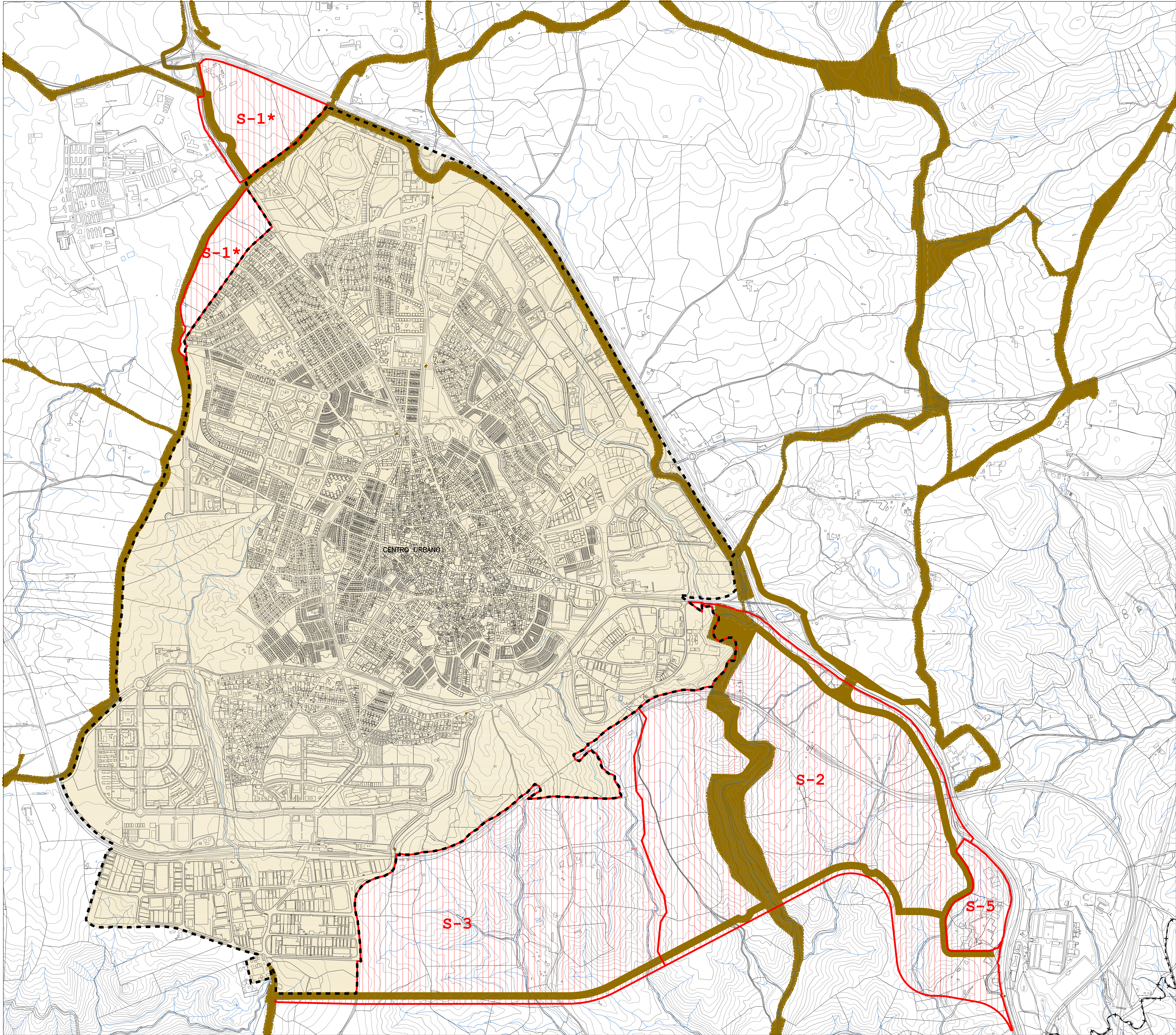
ESCALA: 1/10.000



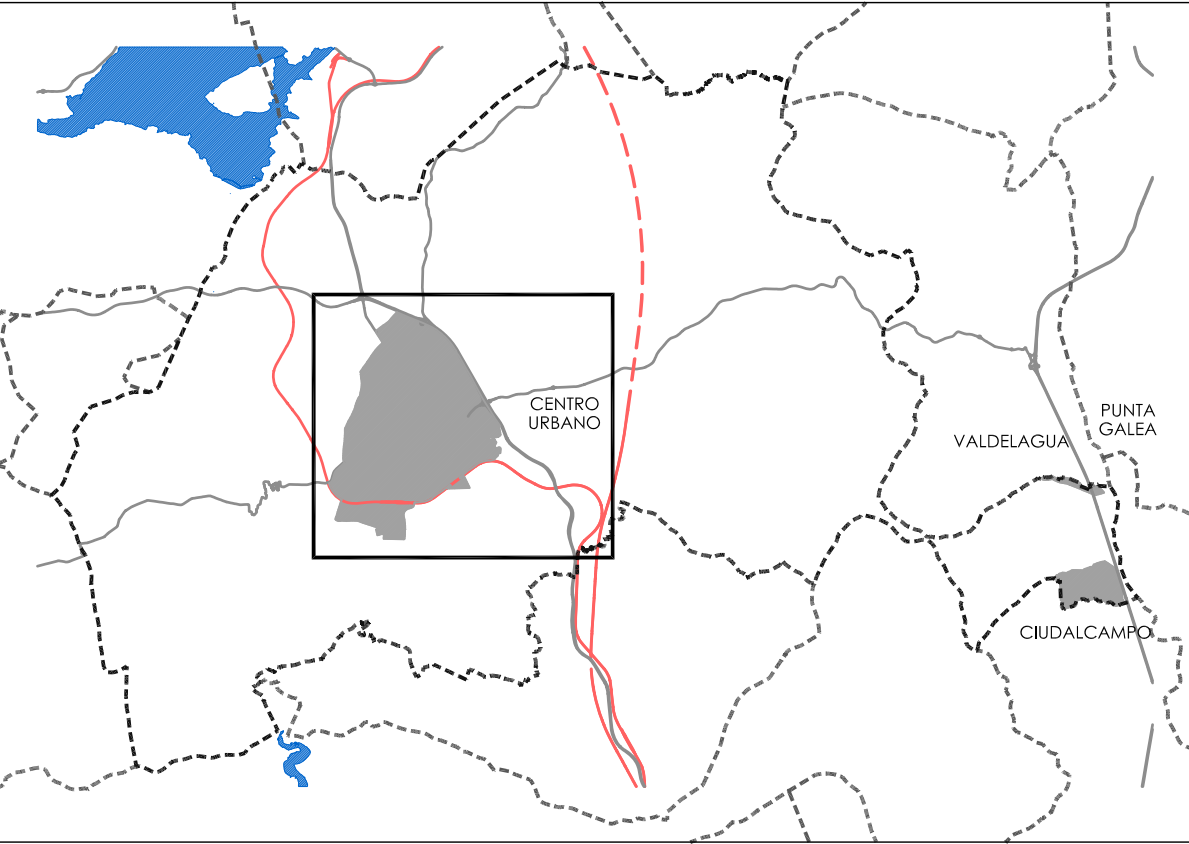
JUAN GUZMAN PASTOR
PABLO GUZMAN PASTOR
PEDRO GUZMAN PASTOR
JAVIER GUZMAN PASTOR

FECHA:

JULIO 2024



DELIMITACIONES	
LÍMITE DE TÉRMINO MUNICIPAL	- - + - - + -
SUELO URBANO Y URBANIZABLE EN TRAMITACIÓN	███
SUELO URBANIZABLE SECTORIZADO (SUZS)	
LEYENDA VÍAS PECUARIAS	
TRAZADO EXISTENTE A MANTENER DE VÍAS PECUARIAS ESPACIO LIBRE PROTEGIDO	~~~~~
NUEVO TRAZADO DE VÍAS PECUARIAS ESPACIO LIBRE PROTEGIDO	~~~~~



PLAN GENERAL DE COLMENAR VIEJO
- MADRID -

PLANO: 0.5 | HOJA: 1 | DELIMITACIÓN Y MODIFICACIONES DE
VÍAS PECUARIAS (IMAGEN FINAL)

ESCALA: 1/10,000

100 0 100 200 300 m

CDU
JUAN GUZMAN PASTOR
PABLO GUZMAN PASTOR
PEDRO GUZMAN PASTOR
JAVIER GUZMAN PASTOR

FECHA: JULIO 2024