

DELIMITACIONES	
LÍMITE DE TÉRMINO MUNICIPAL	- - - - -
LÍMITE DE SUELO URBANO Y URBANIZABLE EN TRAMITACIÓN	■ ■ ■ ■ ■
LÍMITE DE SUELO URBANIZABLE	— — — — —
LÍMITE DE ÁREA HOMOGÉNEA (AH)	- - - - -
ALINEACIÓN OFICIAL Y LÍNEAS DE DIVISIÓN DE ORDENANZA	— — — — —

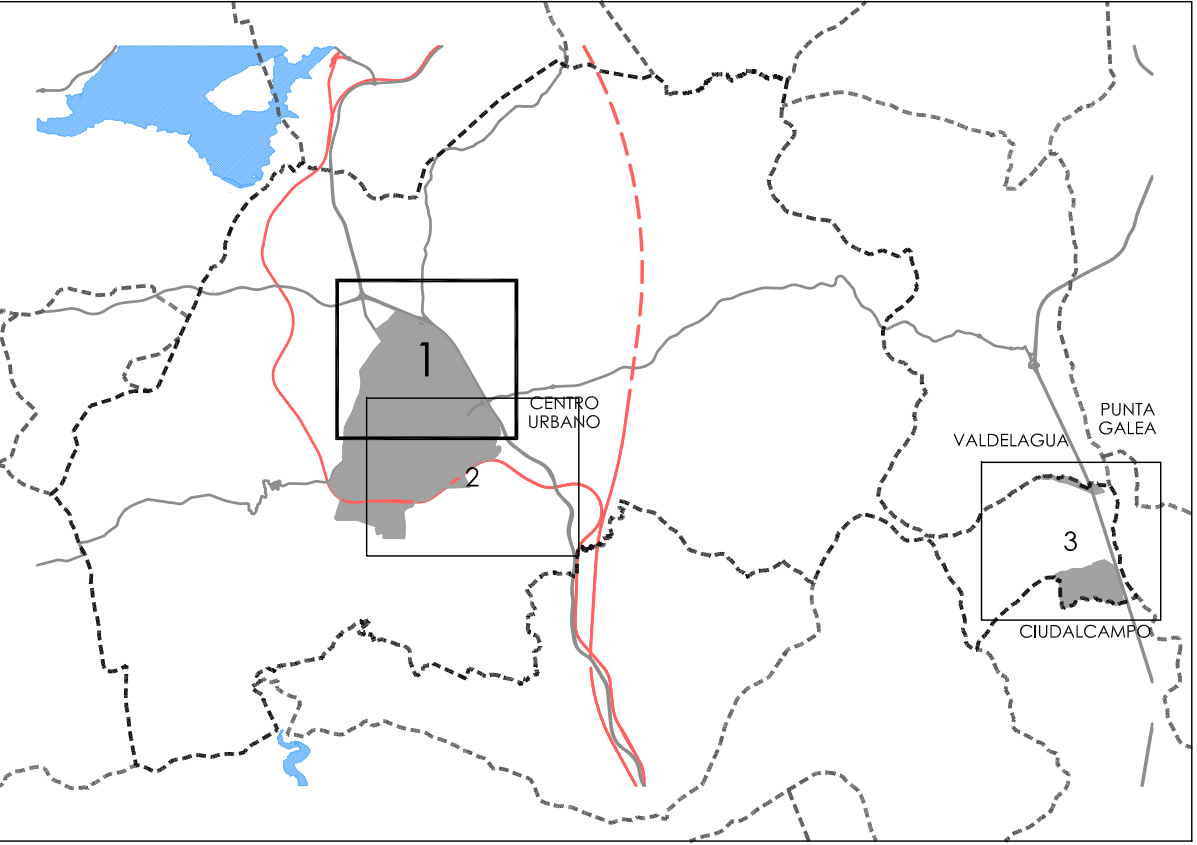
NOMENCLATURA	
ORDENANZA GENERAL	ORDENANZA ESPECÍFICA DE UN ÁMBITO
ORDENANZA AO-2/8	ORDENANZA AO-2/8 (PA 14/1)
SUBÁREA	SUBÁREA

ORDENANZAS	
AO ÁREAS DE ORDENANZA	DC DOTACIÓN COMUNITARIA O EQUIPAMIENTO
AO-1 CASCO ANTIGUO	GENÉRICO r RELIGIOSO d DEPORTIVO
AO-2 ENSANCHE DEL OESTE	e ESCOLAR a ADMINISTRATIVO c CULTURAL
AO-3 ENSANCHE DEL ESTE	s SANITARIO / ASISTENCIAL
AO-4 COLONIAS DEL NORTE	AE ÁREAS DE ORDENACIÓN ESPECIAL
AO-5 COLONIAS DEL SUR	UE UNIDADES DE EJECUCIÓN
AO-6 COLONIAS DEL ESTE	PA POLÍGONOS DE ACTUACIÓN
AO-7 CALLE LIBERTAD	UD URBANIZACIONES DISPERSAS
JP JARDÍN PRIVADO	API ÁREAS DE PLANEAMIENTO INCORPORADO
PK APARCAMIENTO	G ACTIVIDADES ECONÓMICAS
LUP ZONAS LIBRES DE USO PÚBLICO	G1 ACTIVIDADES TECNOLÓGICAS, COMERCIALES Y DE SERVICIOS
SB/SP SERVICIOS BÁSICOS E INFRAESTRUCTURAS	G2 ACTIVIDADES INDUSTRIALES Y TECNOLÓGICAS

NOTA: LAS ORDENANZAS EN LOS SECTORES EN TRAMITACIÓN SE REFLEJAN A TÍTULO INDICATIVO

REDES PÚBLICAS		SUPRAMUNICIPAL SU	GENERAL SU	LOCAL SU
INFRAESTRUCTURAS COMUNICACIONES VIÁRIA				
INFRAESTRUCTURAS DE TRANSPORTE FERROVIARIO				
INFRAESTRUCTURAS (EXCEPTO VIARIO Y FERROVIARIO) Y SERVICIOS URBANOS				
EQUIPAMIENTOS	SOCIALES			
	ZONAS VERDES Y ESPACIOS LIBRES			

RED SUPRAMUNICIPAL VÍAS PECUARIAS ESPACIO LIBRE PROTEGIDO	
TRAZADO EXISTENTE A MANTENER DE VÍAS PECUARIAS ESPACIO LIBRE PROTEGIDO	
TRAZADO EXISTENTE DE VÍAS PECUARIAS A DESCALIFICAR Y A COMPENSAR CON NUEVOS SUELOS CALIFICADOS COMO VÍA PECUARIA	
NUEVO TRAZADO DE VÍAS PECUARIAS ESPACIO LIBRE PROTEGIDO	
CONEXIÓN MEDIANTE CONTINUIDAD DE RASANTE	





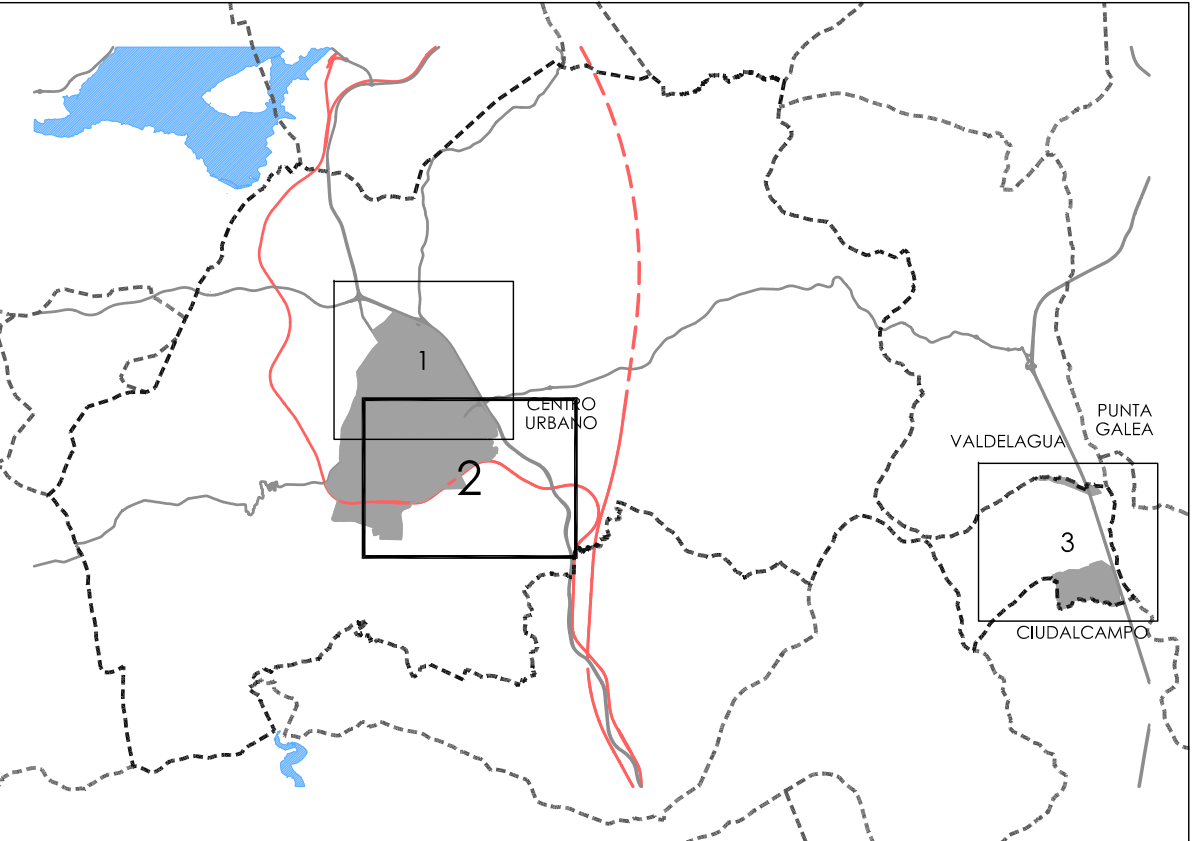
DELIMITACIONES	
LÍMITE DE TÉRMINO MUNICIPAL	---+---+---
LÍMITE DE SUELO URBANO Y URBANIZABLE EN TRAMITACIÓN	---+---+---
LÍMITE DE SUELO URBANIZABLE	---+---+---
LÍMITE DE ÁREA HOMOGÉNEA (AH)	---+---+---
ALINEACIÓN OFICIAL Y LÍNEAS DE DIVISIÓN DE ORDENANZA	---+---+---

NOMENCLATURA	
ORDENANZA GENERAL	ORDENANZA ESPECÍFICA DE UN ÁMBITO
ORDENANZA	ORDENANZA
ORDENANZA	ORDENANZA

ORDENANZAS	
AO	ÁREAS DE ORDENANZA
AO-1	CASCO ANTIGUO
AO-2	ENSANCHE DEL OESTE
AO-3	ENSANCHE DEL ESTE
AO-4	COLONIAS DEL NORTE
AO-5	COLONIAS DEL SUR
AO-6	COLONIAS DEL ESTE
AO-7	CALLE LIBERTAD
JP	JARDÍN PRIVADO
PK	APARCAMIENTO
LUP	ZONAS LIBRES DE USO PÚBLICO
SB/SP	SERVICIOS BÁSICOS E INFRAESTRUCTURAS
DC	DOTACIÓN COMUNITARIA O EQUIPAMIENTO
g	GENÉRICO
r	RELIGIOSO
d	DEPORTIVO
e	ESCOLAR
a	ADMINISTRATIVO
c	CULTURAL
s	SANITARIO / ASISTENCIAL
AE	ÁREAS DE ORDENACIÓN ESPECIAL
UE	UNIDADES DE EJECUCIÓN
PA	POLÍGONOS DE ACTUACIÓN
UD	URBANIZACIONES DISPERSAS
API	ÁREAS DE PLANEAMIENTO INCORPORADO
G	ACTIVIDADES ECONÓMICAS
G1	ACTIVIDADES TECNOLÓGICAS, COMERCIALES Y DE SERVICIOS
G2	ACTIVIDADES INDUSTRIALES Y TECNOLÓGICAS

REDES PÚBLICAS	
INFRAESTRUCTURAS COMUNICACIONES VÍARIAS	SUPRAMUNICIPAL SU SUZ GENERAL SU SUZ LOCAL SU SUZ
INFRAESTRUCTURAS DE TRANSPORTE FERROVIARIO	SUPRAMUNICIPAL SU SUZ GENERAL SU SUZ LOCAL SU SUZ
INFRAESTRUCTURAS (EXCEPTO VÍARIO Y FERROVIARIO) Y SERVICIOS URBANOS	SUPRAMUNICIPAL SU SUZ GENERAL SU SUZ LOCAL SU SUZ
EQUIPAMIENTOS	SUPRAMUNICIPAL SU SUZ GENERAL SU SUZ LOCAL SU SUZ
SOCIALES	SUPRAMUNICIPAL SU SUZ GENERAL SU SUZ LOCAL SU SUZ
ZONAS VERDES Y ESPACIOS LIBRES	SUPRAMUNICIPAL SU SUZ GENERAL SU SUZ LOCAL SU SUZ

RED SUPRAMUNICIPAL VÍAS PECUARIAS ESPACIO LIBRE PROTEGIDO	
TRAZADO EXISTENTE A MANTENER DE VÍAS PECUARIAS ESPACIO LIBRE PROTEGIDO	SUPRAMUNICIPAL SU SUZ GENERAL SU SUZ LOCAL SU SUZ
TRAZADO EXISTENTE DE VÍAS PECUARIAS A DESCALIFICAR Y A COMPENSAR CON NUEVOS SUELOS CALIFICADOS COMO VÍA PECUARIA	SUPRAMUNICIPAL SU SUZ GENERAL SU SUZ LOCAL SU SUZ
NUEVO TRAZADO DE VÍAS PECUARIAS ESPACIO LIBRE PROTEGIDO	SUPRAMUNICIPAL SU SUZ GENERAL SU SUZ LOCAL SU SUZ
CONEXIÓN MEDIANTE CONTINUIDAD DE RASANTE	SUPRAMUNICIPAL SU SUZ GENERAL SU SUZ LOCAL SU SUZ





PLAN GENERAL DE COLMENAR VIEJO  
- MADRID -

PLANO: O.3.4 HOJA: 2

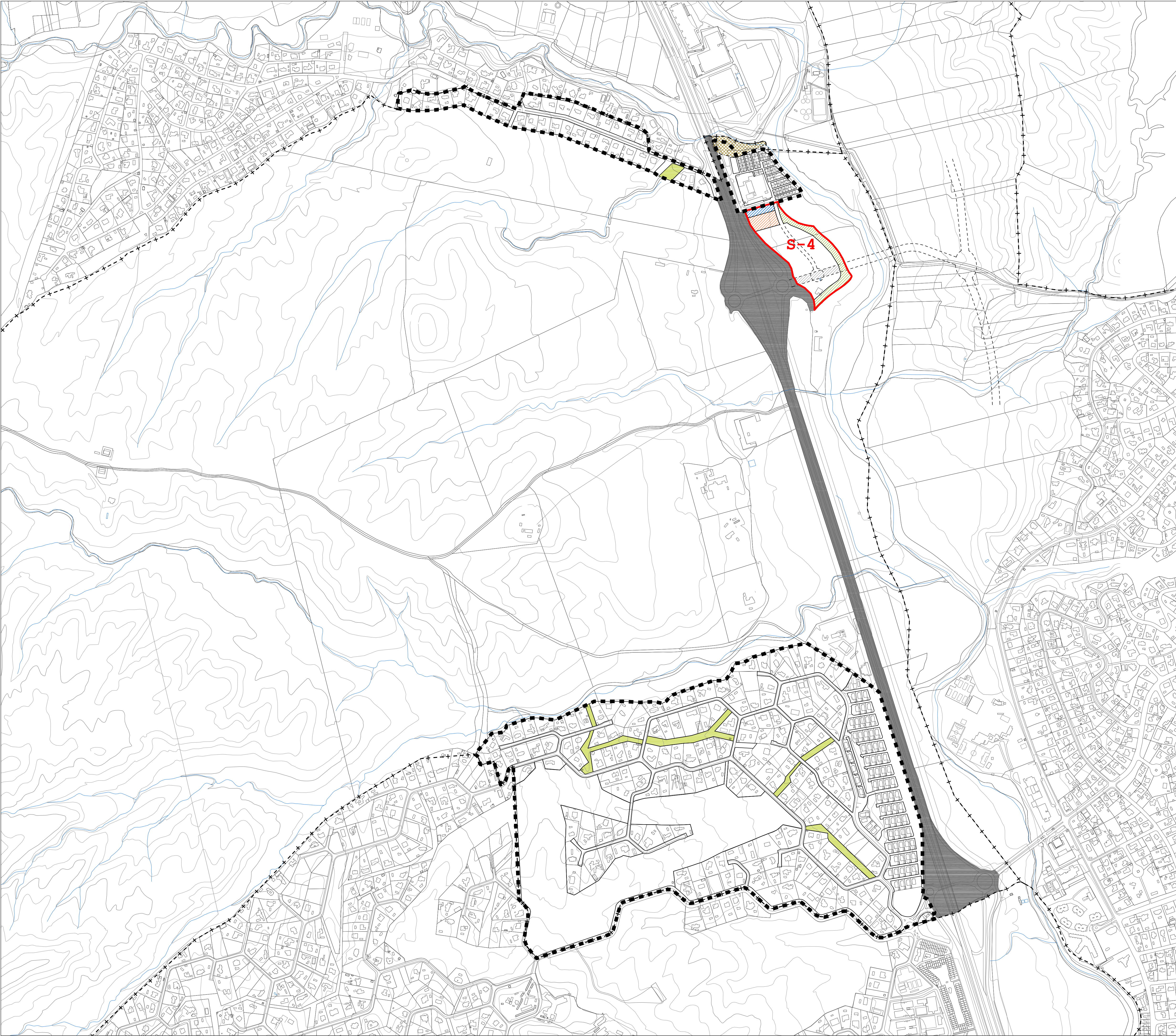
ORDENACIÓN Y REDES PÚBLICAS  
(EN SUELO URBANIZABLE SECTORIZADO)

ESCALA: 1/6.000

50 0 50 100 150 m

FECHA: JULIO 2024





DELIMITACIONES	
LÍMITE DE TÉRMINO MUNICIPAL	- - - - -
LÍMITE DE SUELO URBANO Y URBANIZABLE EN TRAMITACIÓN	■ ■ ■ ■ ■
LÍMITE DE SUELO URBANIZABLE	— — — — —
LÍMITE DE ÁREA HOMOGÉNEA (AH)	- - - - -
ALINEACIÓN OFICIAL Y LÍNEAS DE DIVISIÓN DE ORDENANZA	

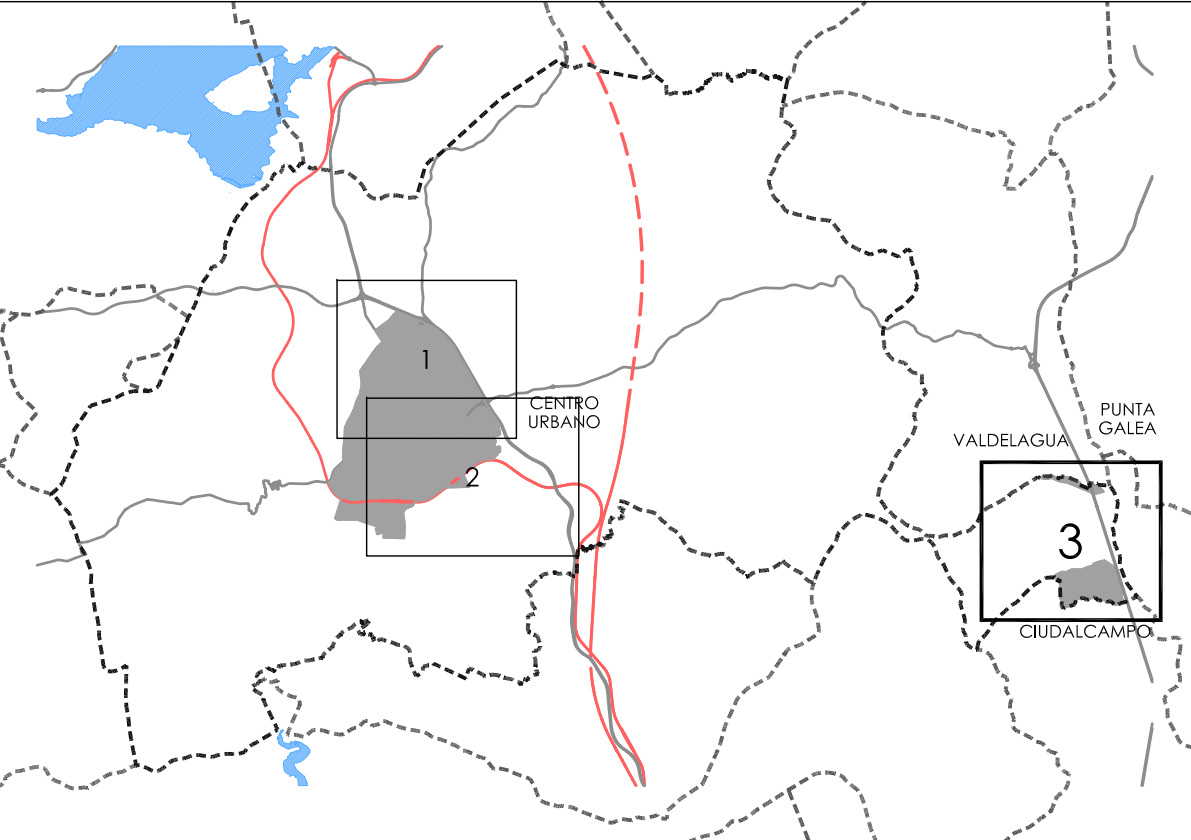
NOMENCLATURA	
ORDENANZA GENERAL	ORDENANZA ESPECÍFICA DE UN ÁMBITO
ORDENANZA <b>AO-2/8</b> SUBÁREA	ORDENANZA <b>AO-2/8 (PA 14/1)</b> SUBÁREA

ORDENANZAS	
<b>AO</b> ÁREAS DE ORDENANZA	<b>DC</b> DOTACIÓN COMUNITARIA O EQUIPAMIENTO
<b>AO-1</b> CASCO ANTIGUO	GENÉRICO <b>r</b> RELIGIOSO <b>d</b> DEPORTIVO
<b>AO-2</b> ENSANCHE DEL OESTE	<b>e</b> ESCOLAR <b>a</b> ADMINISTRATIVO <b>c</b> CULTURAL
<b>AO-3</b> ENSANCHE DEL ESTE	<b>s</b> SANITARIO / ASISTENCIAL
<b>AO-4</b> COLONIAS DEL NORTE	<b>AE</b> ÁREAS DE ORDENACIÓN ESPECIAL
<b>AO-5</b> COLONIAS DEL SUR	<b>UE</b> UNIDADES DE EJECUCIÓN
<b>AO-6</b> COLONIAS DEL ESTE	<b>PA</b> POLÍGONOS DE ACTUACIÓN
<b>AO-7</b> CALLE LIBERTAD	<b>UD</b> URBANIZACIONES DISPERSAS
<b>JP</b> JARDÍN PRIVADO	<b>API</b> ÁREAS DE PLANEAMIENTO INCORPORADO
<b>PK</b> APARCAMIENTO	<b>G</b> ACTIVIDADES ECONÓMICAS
<b>LUP</b> ZONAS LIBRES DE USO PÚBLICO	<b>G1</b> ACTIVIDADES TECNOLÓGICAS, COMERCIALES Y DE SERVICIOS
<b>SB/SP</b> SERVICIOS BÁSICOS E INFRAESTRUCTURAS	<b>G2</b> ACTIVIDADES INDUSTRIALES Y TECNOLÓGICAS

NOTA: LAS ORDENANZAS EN LOS SECTORES EN TRAMITACIÓN SE REFLEJAN A TÍTULO INDICATIVO

REDES PÚBLICAS	
	SUPRAMUNICIPAL SU SUZS GENERAL SU SUZS LOCAL SU SUZS
INFRAESTRUCTURAS COMUNICACIONES VIÁRIA	
INFRAESTRUCTURAS DE TRANSPORTE FERROVIARIO	
INFRAESTRUCTURAS (EXCEPTO VIARIO Y FERROVIARIO) Y SERVICIOS URBANOS	
EQUIPAMIENTOS SOCIALES	
ZONAS VERDES Y ESPACIOS LIBRES	

RED SUPRAMUNICIPAL VÍAS PECUARIAS ESPACIO LIBRE PROTEGIDO	
TRAZADO EXISTENTE A MANTENER DE VÍAS PECUARIAS ESPACIO LIBRE PROTEGIDO	
TRAZADO EXISTENTE DE VÍAS PECUARIAS A DESCALIFICAR Y A COMPENSAR CON NUEVOS SUELOS CALIFICADOS COMO VÍA PECUARIA	
NUEVO TRAZADO DE VÍAS PECUARIAS ESPACIO LIBRE PROTEGIDO	
CONEXIÓN MEDIANTE CONTINUIDAD DE RASANTE	





PLAN GENERAL DE COLMENAR VIEJO  
- MADRID -

PLANO: **O.3.4** HOJA: **3** | ORDENACIÓN Y REDES PÚBLICAS  
(EN SUELO URBANIZABLE SECTORIZADO)

ESCALA: 1/6.000

50 0 50 100 150 m

FECHA: JULIO 2024

JUAN GUZMÁN PASTOR  
PABLO GUZMÁN PASTOR  
PEDRO GUZMÁN PASTOR  
JAVIER GUZMÁN PASTOR