

DELIMITACIONES	
LÍMITE DE TÉRMINO MUNICIPAL	- - - - -
SUELO URBANO	
SUELO URBANO CONSOLIDADO	■
SUELO URBANO NO CONSOLIDADO Y URBANIZABLE EN TRAMITACIÓN	■
SUELO URBANIZABLE	
SUELO URBANIZABLE SECTORIZADO	■
SUELO NO URBANIZABLE DE PROTECCIÓN [VER CATEGORÍAS EN PLANO 0.1]	
REDES SUPRAMUNICIPALES	
EN SUELO URBANO, URBANIZABLE O NO URBANIZABLE DE PROTECCIÓN	
INFRAESTRUCTURA VIARIA (DOMINIO PÚBLICO DE CARRETERAS Y OTRAS RESERVAS DE SUELO) (A-1, M-607, M-609, M-104, M-618, M-625)	■
INFRAESTRUCTURA DE TRANSPORTE FERROVIARIO (DOMINIO PÚBLICO DEL FERROCARRIL) (LÍNEA AVE MADRID-SEGOVIA) (LÍNEA C4 DE CERCANÍAS)	■
VÍAS PECUARIAS ESPACIO LIBRE PROTEGIDO	
EN SUELO NO URBANIZABLE DE PROTECCIÓN LAS VÍAS PECUARIAS SE CLASIFICAN POR LEGISLACIÓN SECTORIAL (LEY 3/95 Y 8/98 DE VÍAS PECUARIAS)	
TRAZADO EXISTENTE A MANTENER DE VÍAS PECUARIAS ESPACIO LIBRE PROTEGIDO	■
TRAZADO EXISTENTE DE VÍAS PECUARIAS A DESCALIFICAR Y A COMPENSAR CON NUEVOS SUELOS CALIFICADOS COMO VÍA PECUARIA	■
NUEVO TRAZADO DE VÍAS PECUARIAS ESPACIO LIBRE PROTEGIDO	■
MEJORA Y AMPLIACIÓN DE VÍAS PECUARIAS EN DEHESA DE NAVALVILLAR	■

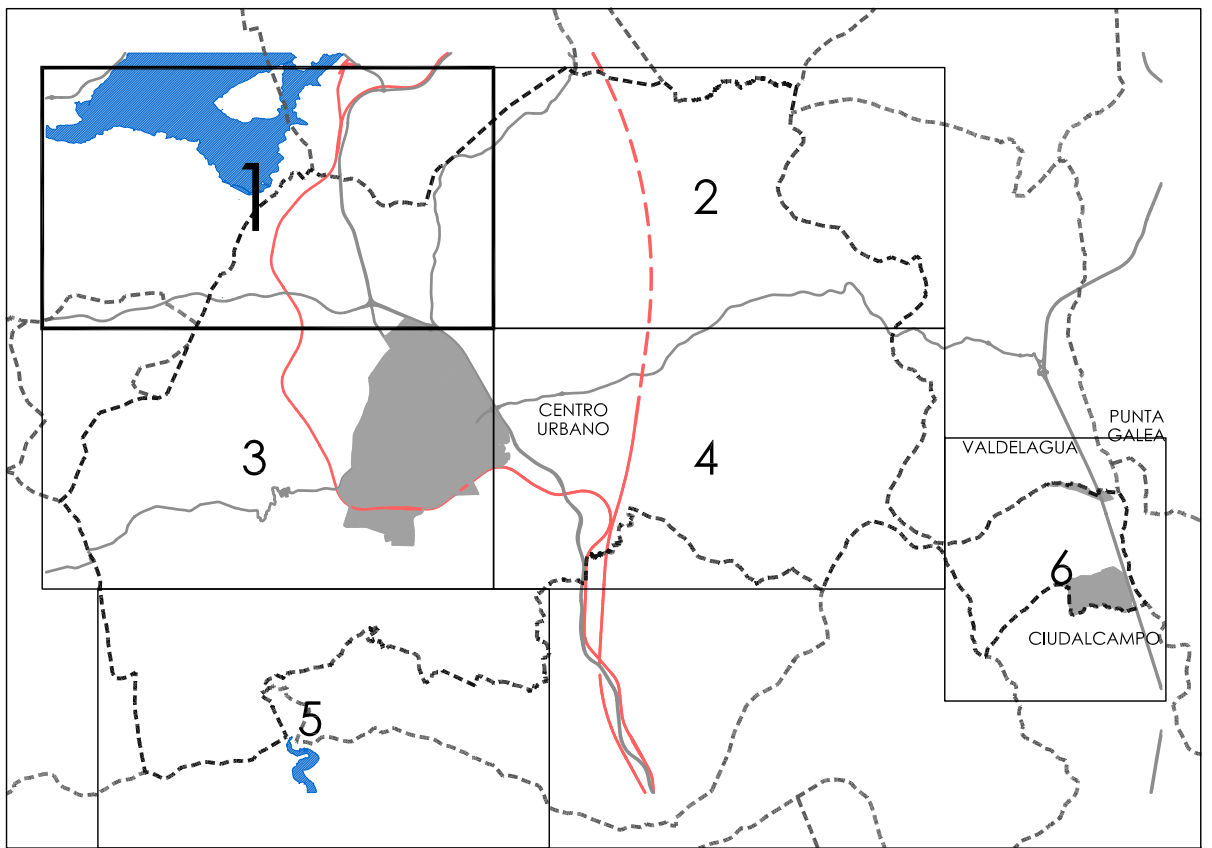
REDES GENERALES SERVICIOS URBANOS Y EQUIPAMIENTOS SOCIALES EN SUELO NO URBANIZABLE DE PROTECCIÓN	
REDES GENERALES EN SNUP	
RG A- FUERZAS AEROMÓVILES DEL EJÉRCITO DE TIERRA	
RG B- CENTRO AGROPECUARIO DE LA COMUNIDAD AUTÓNOMA DE MADRID	
RG C- BASE LOGÍSTICA DE SAN PEDRO	
RG D- PLANTA DE COMPOSTAJE	
RG E- PUNTO LIMPIO SUCIO	
RG F- DEPÓSITO DE INERTES	
RG G- ETAP DE COLMENAR	
RG H- EDAR DE NAVARROSOLLOS (PARTE ADSCRITA AL SUP-10 CASTILLEJOS)	
RG I- ÁREA VERTIDO FUTURA, PLAN ESPECIAL MEJORA Y EXTENSIÓN VERTIEDERO JUN07	

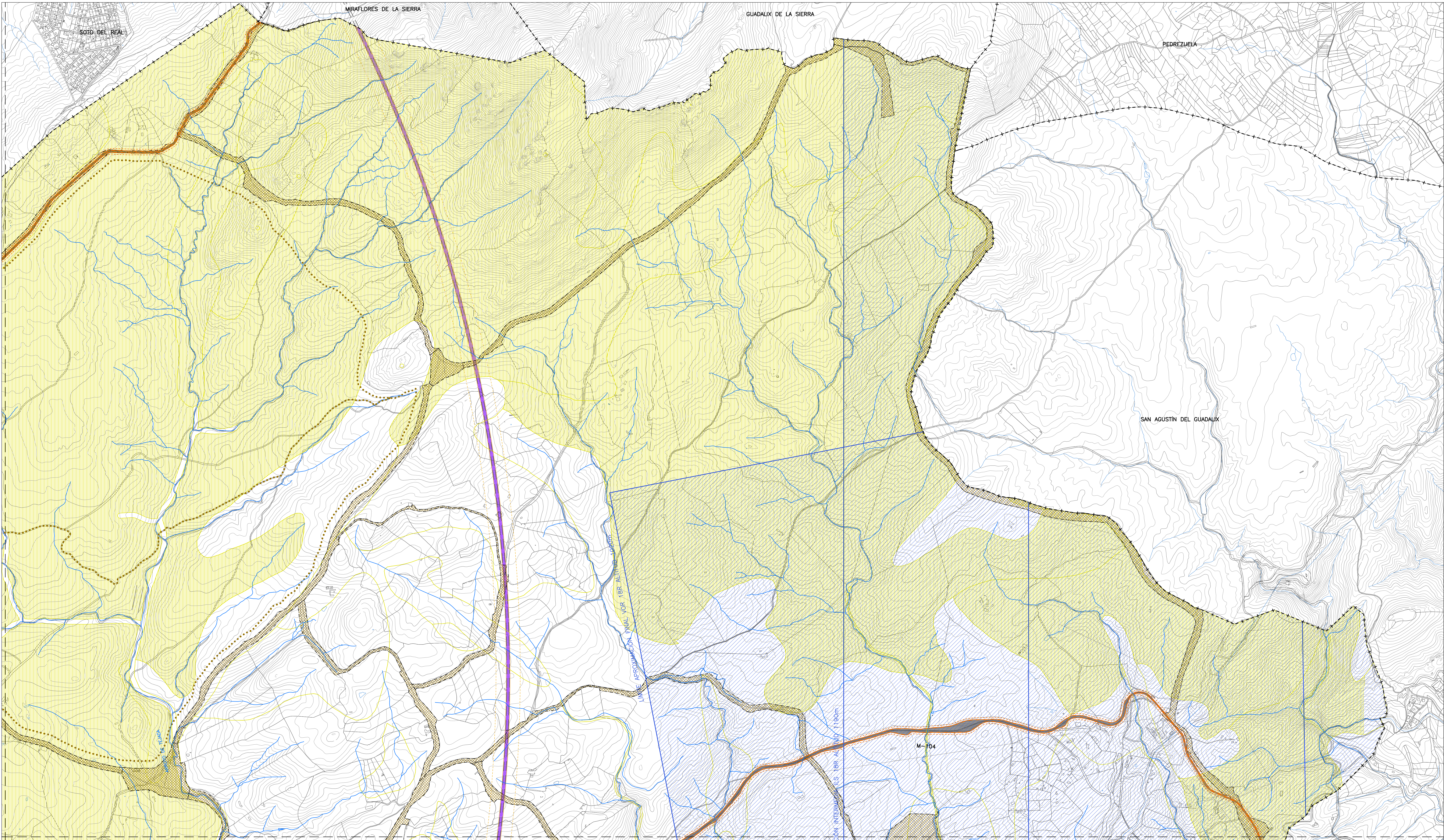
AFECCIONES	
HÁBITATS NATURALES DE INTERÉS COMUNITARIO	■

AFECCIÓN DE ARROYOS	AFECCIÓN FERROVIARIA
■ Límite del cruce público del arroyo (PH) ■ Zona de servidumbre ■ Zona de policía	■ AVE MADRID-SEGOVIA Y LÍNEA C4 CERCANÍAS (En suelo urbano no consolidado, suelo urbanizable y suelo no urbanizable de protección) ■ Arista Exterior de Explanación ■ Límite Zona Dominio Público
■ Zona de afección (Según RD 1555/2004 de 1 de Diciembre)	■ Límite Zona de Protección (20m en suelo urbano y urbanizable sectorizado) (Según Ley 28/2015 y Ley 26/2022 del Sector Ferroviario)


AFECCIÓN DE CARRETERAS	
ZONAS DE AFECCIÓN M-607 Y M-609 (Autovía-valor entre paréntesis y Red Principal) ■ Arista Exterior de Explanación ■ Límite Zona Dominio Público ■ Límite Zona de Protección (Según Reglamento de la Ley 3/91 de Carreteras de la Comunidad de Madrid)	M-104, M-618 Y M-625 (Red Secundaria y Red Local) ■ Arista Exterior de Explanación ■ Límite Zona Dominio Público ■ Límite Zona de Afección (3m en vías de servicio) (Según Ley 37/2015 de Carreteras del Estado)

AFECCIÓN AERONÁUTICAS	
ZONAS DE AFECCIÓN INSTALACIONES RADIOELÉCTRICAS ■ ZONA DE SEGURIDAD ■ SUPERFICIE DE LIMITACIÓN DE ALTURAS (COTA)	ZONAS DE AFECCIÓN DE AERÓDROMO Y OPERACIÓN DE AERONAVES ■ SUPERFICIE DE LIMITACIÓN DE ALTURAS DE SERVIDUMBRE DE AERÓDROMO ■ SUPERFICIE DE LIMITACIÓN DE ALTURAS DE SERVIDUMBRE DE OPERACIÓN DE AERONAVES
(Según Ley 584/1972 de Servidumbres Aeronáuticas y Ley 1080/2009 del Aeropuerto Madrid/Barajas)	

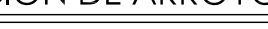
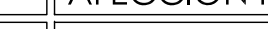






DELIMITACIONES	
LÍMITE DE TÉRMINO MUNICIPAL	-- +--+ +--
SUELO URBANO	
SUELO URBANO CONSOLIDADO	[Pattern]
SUELO URBANO NO CONSOLIDADO Y URBANIZABLE EN TRAMITACIÓN	[Pattern]
SUELO URBANIZABLE	
SUELO URBANIZABLE SECTORIZADO	[Pattern]
SUELO NO URBANIZABLE DE PROTECCIÓN [VER CATEGORÍAS EN PLANO Q.1]	
REDES SUPRAMUNICIPALES EN SUELO URBANO, URBANIZABLE O NO URBANIZABLE DE PROTECCIÓN	
INFRAESTRUCTURA VIARIA (DOMINIO PÚBLICO DE CARRETERAS Y OTRAS RESERVAS DE SUELO) (A-1, M-607, M-609, M-104, M-818, M-Q25)	[Pattern]
INFRAESTRUCTURA DE TRANSPORTE FERROVIARIO (DOMINIO PÚBLICO DEL FERROCARRIL) (LÍNEA AVE. MADRID-SEGOVIA) (LÍNEA C4 DE CERCAÑAS)	[Pattern]
VÍAS PECUARIAS ESPACIO LIBRE PROTEGIDO EN SUELO NO URBANIZABLE DE PROTECCIÓN LAS VÍAS PECUARIAS SE CLASIFICAN POR LEGISLACIÓN SECTORIAL [LEY 3/95 Y 8/98 DE VÍAS PECUARIAS]	
TRAZADO EXISTENTE A MANTENER DE VÍAS PECUARIAS ESPACIO LIBRE PROTEGIDO	[Pattern]
TRAZADO EXISTENTE DE VÍAS PECUARIAS A DESCALIFICAR Y A COMPENSAR CON NUEVOS SUELOS CALIFICADOS COMO VÍA PECUARIA	[Pattern]
NUEVO TRAZADO DE VÍAS PECUARIAS ESPACIO LIBRE PROTEGIDO	[Pattern]
MEJORA Y AMPLIACIÓN DE VÍAS PECUARIAS EN DEHESA DE NAVALVILLAR	[Pattern]

REDES GENERALES SERVICIOS URBANOS Y EQUIPAMIENTOS SOCIALES EN SUELO NO URBANIZABLE DE PROTECCIÓN	
REDES GENERALES EN SNUP RG A.- FUERZAS AEROMÓVILES DEL EJÉRCITO DE TIERRA RG B.- CENTRO AGROPECUARIO DE LA COMUNIDAD AUTÓNOMA DE MADRID RG C.- BASE LOGÍSTICA DE SAN PEDRO RG D.- PLANTA DE COMPOSTAJE RG E.- PUNTO LIMPIO FIJO RG F.- DEPÓSITO DE INERTES RG G.- ETAP DE COLIMANAR RG H.- EDAR DE NAVARRORRILLOS (PARTE ADSCRITA A LA SUP-10 CASTILLEJOS) RG I.- ÁREA VERDE TURISMA. PLAN ESPECIAL MEJORA Y EXTENSIÓN VERDEORO JUN07	

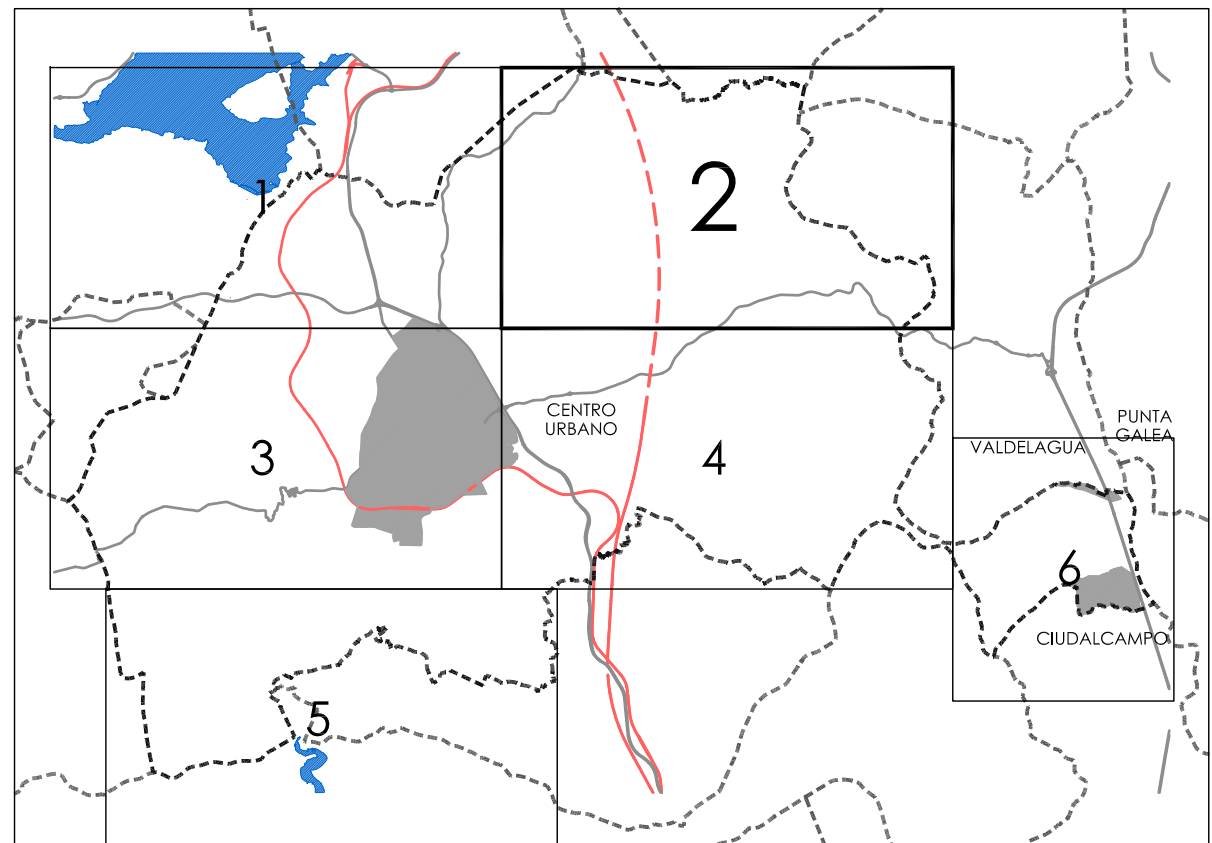
AFECCIONES	
HÁBITATS NATURALES DE INTERÉS COMUNITARIO	

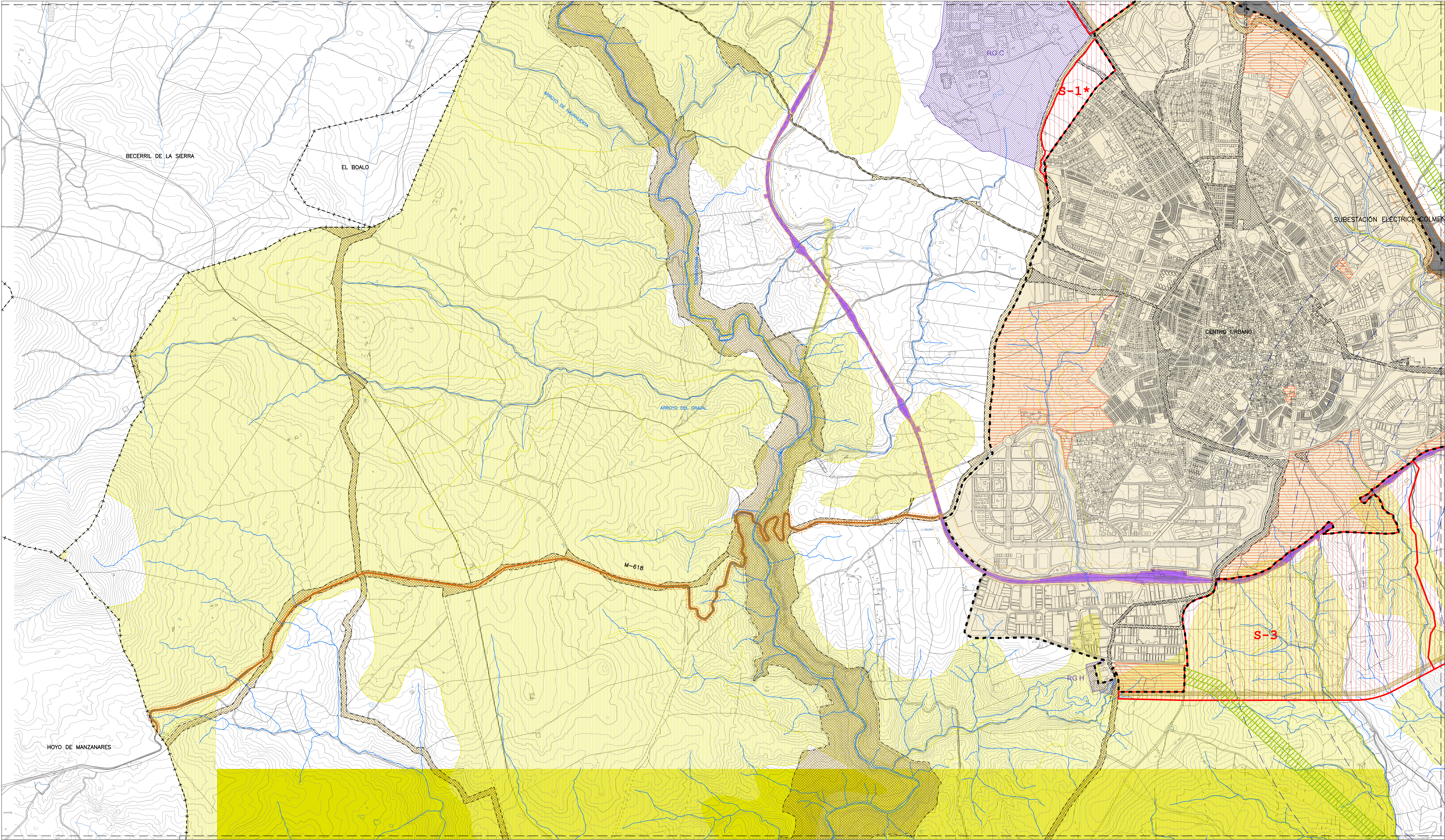
<p>AFECCIÓN DE ARROYOS</p>  <p>Limite del source police del arroyo(DPH) Zona de servidumbre Zona de policía</p>	<p>AFECCIÓN FERROVIARIA</p> <p>(EN SUELO SEGUNDA Y LÍNEA C4 CERCANÍAS) (En cada sustrato no consolidado, suelo urbanizable y suelo no urbanizable de protección.)</p>  <p>Arista Exterior de Exploración Limite Zona Dominio Publico</p>
<p>AFECCIÓN L.A.T. AÉREA</p> <p>Zona de afección (Según RD 1955/2000 de 1 de Diciembre)</p> 	<p>Limite Zona de Protección (20m en suelo urbanizable y suelo no urbanizable sectorizado) (Según Ley 28/2015 y Ley 24/2022 del Sector Ferroviario)</p> 

AFECCIÓN DE CARRETERAS	
ZONAS DE AFECCIÓN M-607 Y M-609 (Red Secundaria y Red Principal) A1ista Exterior de Exploración Límite Zona Dominio Público Límite Zona de Protección	M-104, M-618 Y M-625 (Red Secundaria y Red Local) A1ista Exterior de Exploración Límite Zona Dominio Público Límite Zona de Protección

(Según Reglamento de la Ley 3/91 de Carreteras de la Comunidad de Madrid)

AFECCIÓN AERONÁUTICAS	
<p>ZONAS DE AFECCIÓN INSTALACIONES RADIOELÉCTRICAS</p> <p>820</p> <p>ZONA DE SEGURIDAD</p> <p>SUPERFICIE DE LIMITACIÓN DE ALTURAS (COTA)</p>	<p>ZONAS DE AFECCIÓN DE AERÓDROMO Y OPERACIÓN DE AERONAVES</p> <p>SUPERFICIE DE LIMITACIÓN DE ALTURAS DE SERVIDUMBRE DE AERÓDROMO</p> <p>SUPERFICIE DE LIMITACIÓN DE ALTURAS DE SERVIDUMBRE DE OPERACIÓN DE AERONAVES</p>
<p>(Según Ley 584/1972 de Servidumbres Aeronáuticas y Ley 1080/2009 del Aeropuerto Madrid/Barajas)</p>	





DELIMITACIONES

LÍMITE DE TÉRMINO MUNICIPAL

SUELO URBANO

SUELO URBANO CONSOLIDADO

SUELO URBANO NO CONSOLIDADO Y URBANIZABLE EN TRAMITACIÓN

SUELO URBANIZABLE

SUELO URBANIZABLE SECTORIZADO

SUELO NO URBANIZABLE DE PROTECCIÓN

[VER CATEGORÍAS EN PLANO 0.1]

REDES SUPRAMUNICIPALES

EN SUELO URBANO, URBANIZABLE O NO URBANIZABLE DE PROTECCIÓN

INFRAESTRUCTURA VIARIA (DOMINIO PÚBLICO DE CARRETERAS Y OTRAS RESERVAS DE SUELO) (A-1, M-607, M-609, M-104, M-618, M-625)

INFRAESTRUCTURA DE TRANSPORTE FERROVIARIO (DOMINIO PÚBLICO DEL FERROCARRIL) (LÍNEA AVE MADRID-SEGOVIA) (LÍNEA C4 DE CERCANÍAS)

VÍAS PECUARIAS ESPACIO LIBRE PROTEGIDO

EN SUELO NO URBANIZABLE DE PROTECCIÓN LAS VÍAS PECUARIAS SE CLASIFICAN POR LEGISLACIÓN SECTORIAL (LEY 3/95 Y 8/98 DE VÍAS PECUARIAS)

TRAZADO EXISTENTE A MANTENER DE VÍAS PECUARIAS ESPACIO LIBRE PROTEGIDO

TRAZADO EXISTENTE DE VÍAS PECUARIAS A DESCLINCAR Y A COMPENSAR CON NUEVOS SUELOS CALIFICADOS COMO VÍA PECUARIA

NUEVO TRAZADO DE VÍAS PECUARIAS ESPACIO LIBRE PROTEGIDO

MEJORA Y AMPLIACIÓN DE VÍAS PECUARIAS EN DEHESA DE NAVALVILLAR

REDES GENERALES SERVICIOS URBANOS Y EQUIPAMIENTOS SOCIALES EN SUELO NO URBANIZABLE DE PROTECCIÓN

REDES GENERALES EN SNUP

RG A- FUERZAS AEROMÓVILES DEL EJÉRCITO DE TIERRA

RG B- CENTRO AGROPECUARIO DE LA COMUNIDAD AUTÓNOMA DE MADRID

RG C- BASE LOGÍSTICA DE SAN PEDRO

RG D- PLANTA DE COMPOSTAJE

RG E- PUNTO LIMPIO ELIO

RG F- DEPÓSITO DE INERTES

RG G- ETAP DE COLMENAR

RG H- EDAR DE NAVARROSOLLOS (PARTE ADSCRITA AL SUP-10 CASTILLEJOS)

RG I- ÁREA VERTIDO FUTURA, PLAN ESPECIAL MEJORA Y EXTENSIÓN VERTIEDERO JUNO7

AFECCIONES

HÁBITATS NATURALES DE INTERÉS COMUNITARIO

AFECCIÓN DE ARROYOS

límite del cauce público del arroyo (pph)

Zona de servidumbre

Zona de policía

AFECCIÓN FERROVIARIA

AVE MADRID-SEGOVIA Y LÍNEA C4 CERCANIAS

(En suelo urbano no consolidado, suelo urbanizable y suelo no urbanizable de protección)

límite Zona Dominio Público

límite Zona de Protección (20m en suelo urbano y urbanizable sectorizado)

(Según Ley 28/2015 y Ley 26/2022 del Sector Ferroviario)

AFECCIÓN L.A.T. ÁEREA

Zona de afección

(Según RD 1855/2000 de 1 de Diciembre)

AFECCIÓN DE CARRETERAS

ZONAS DE AFECCIÓN M-607 Y M-609

(Autovía-valor entre paréntesis y Red Principal)

M-618 Y M-625

(Red Secundaria y Red Local)

ZONAS DE AFECCIÓN A-1

(Red de Carreteras del Estado)

Arista Exterior de Cabzada

Arista Exterior de Explanación

límite Zona Dominio Público

límite Zona de Servidumbre

Línea límite de la Edificación

límite Zona de Afección

(Según Ley 37/2015 de Carreteras del Estado)

AFECCIÓN AERONÁUTICAS

ZONAS DE AFECCIÓN INSTALACIONES RADIOELÉCTRICAS

ZONA DE SEGURIDAD

SUPERFICIE DE LIMITACIÓN DE ALTURAS (COTA)

ZONAS DE AFECCIÓN DE AERÓDROMO Y OPERACIÓN DE AERONAVES

SUPERFICIE DE LIMITACIÓN DE ALTURAS DE SERVIDUMBRE DE AERÓDROMO

SUPERFICIE DE LIMITACIÓN DE ALTURAS DE SERVIDUMBRE DE OPERACIÓN DE AERONAVES

(Según Ley 584/1972 de Servidumbres Aeronáuticas y Ley 1080/2009 del Aeropuerto Madrid/Barajas)

PLAN GENERAL DE COLMENAR VIEJO - MADRID -

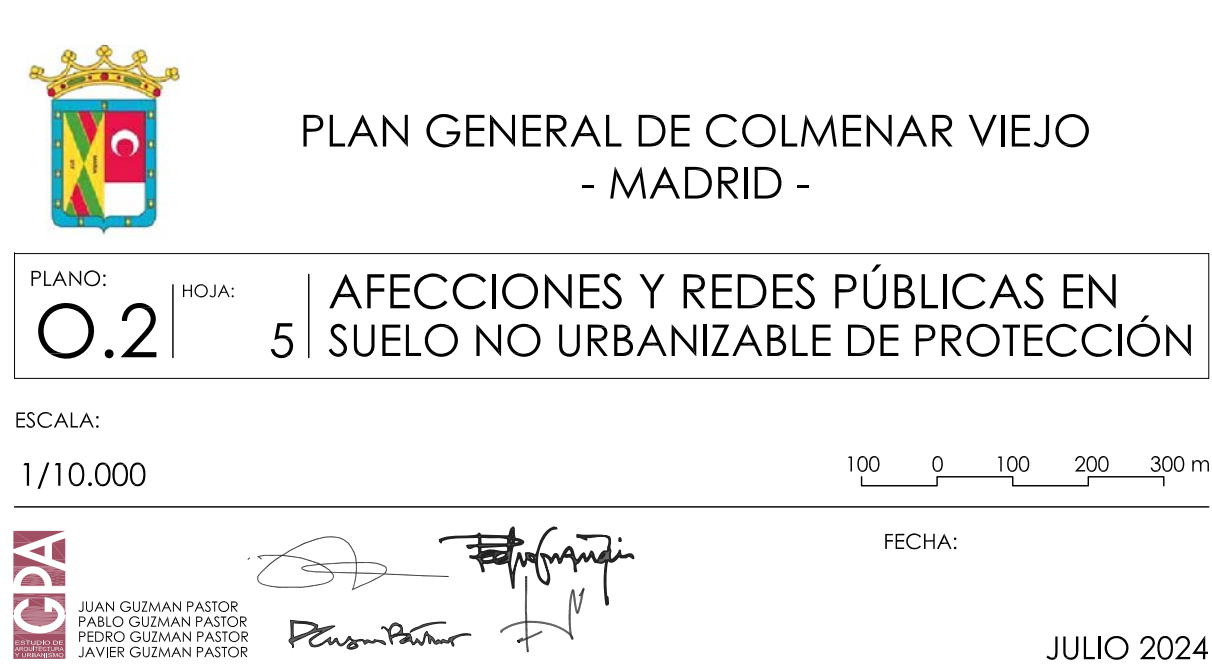
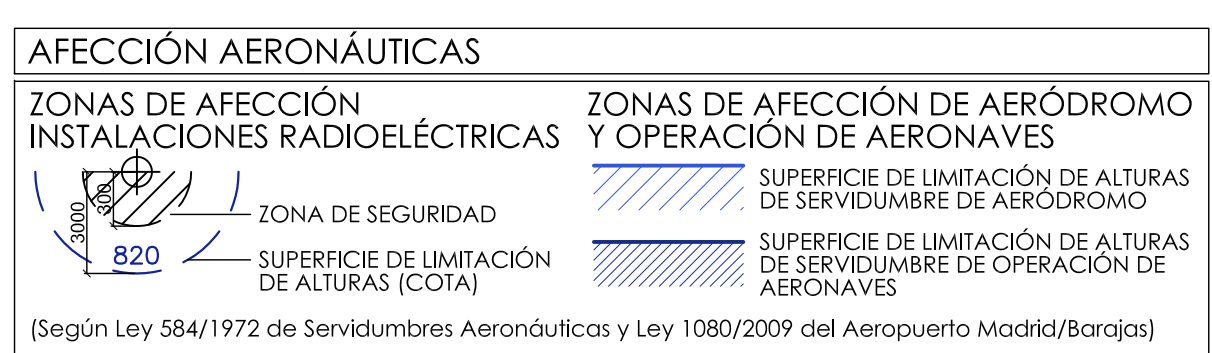
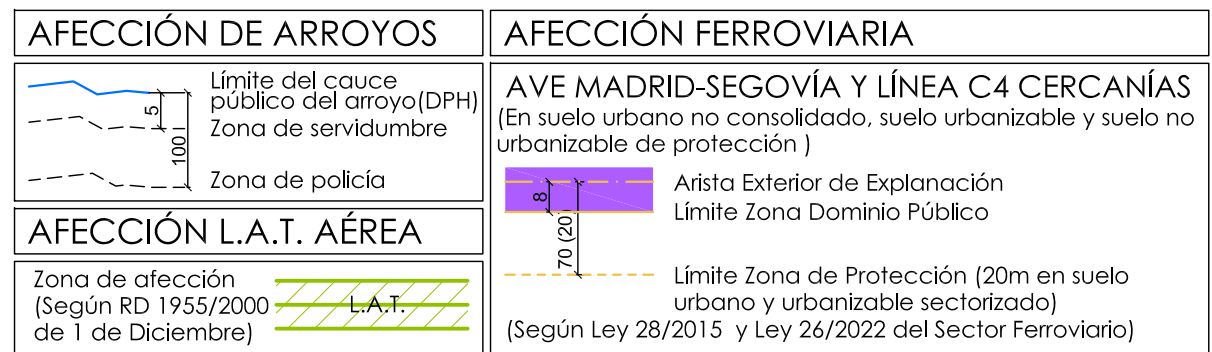
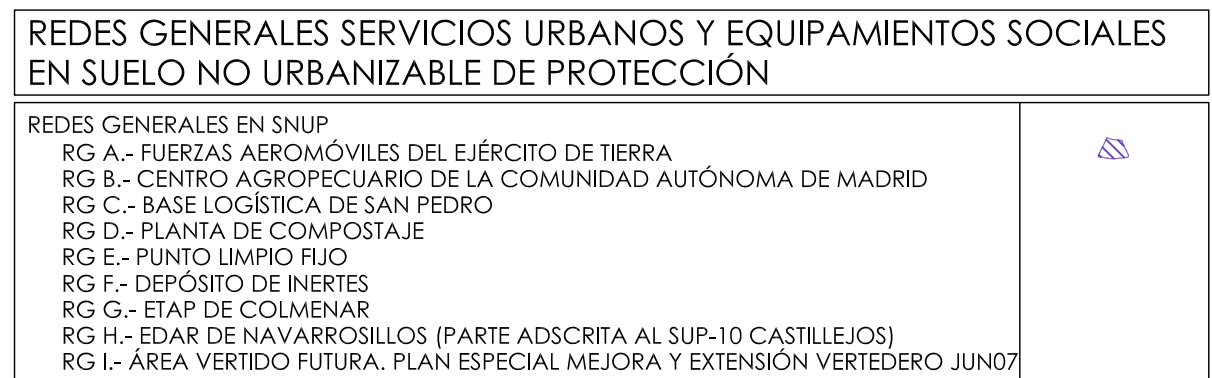
PLANO: 0.2

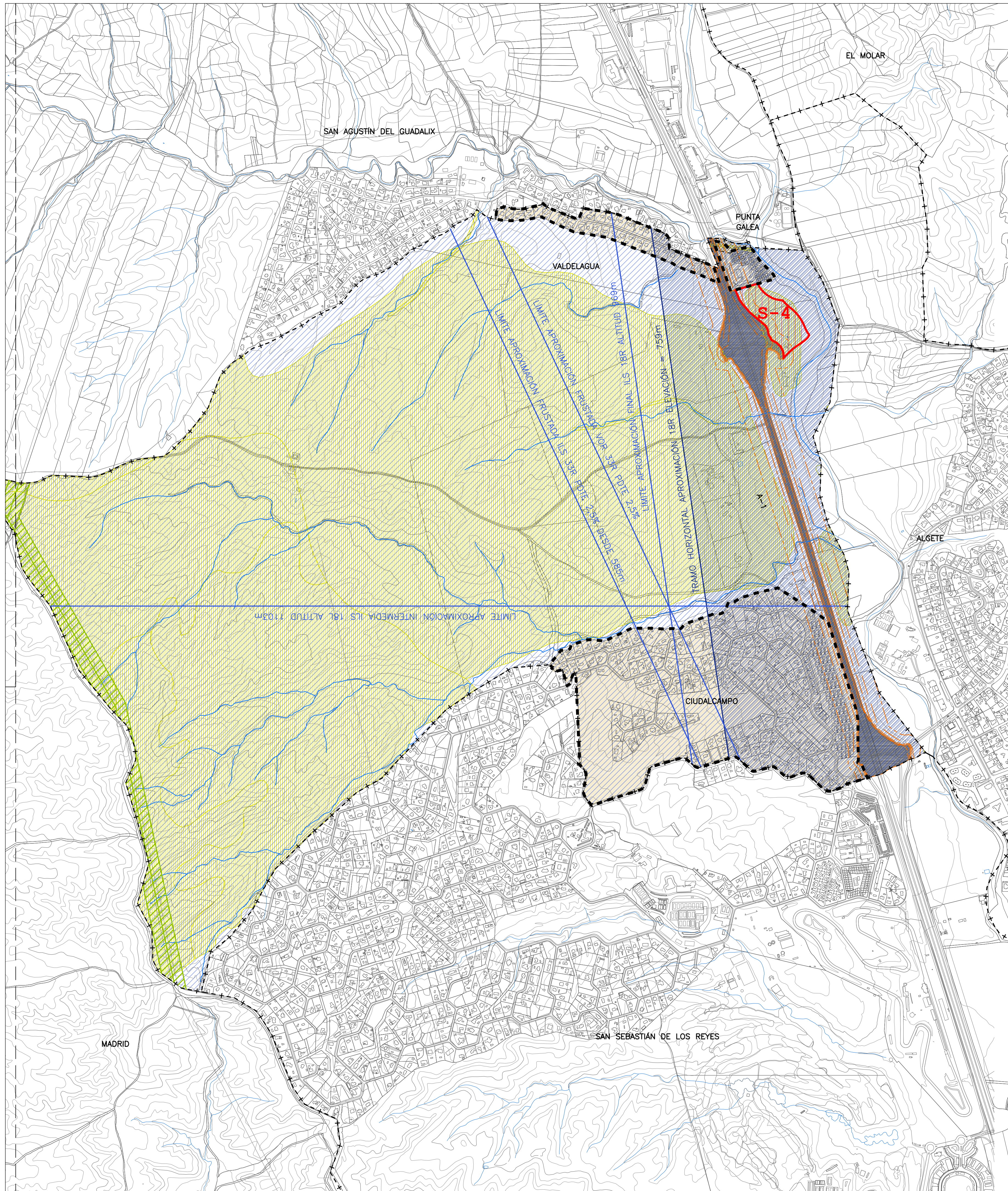
HOJA: 3

AFECCIONES Y REDES PÚBLICAS EN SUELO NO URBANIZABLE DE PROTECCIÓN

ESCALA: 1/10.000

FECHA: JULIO 2024





DELIMITACIONES

LÍMITE DE TÉRMINO MUNICIPAL

SUELO URBANO

SUELO URBANO CONSOLIDADO

SUELO URBANO NO CONSOLIDADO Y URBANIZABLE EN TRAMITACIÓN

SUELO URBANIZABLE

SUELO URBANIZABLE SECTORIZADO

SUELO NO URBANIZABLE DE PROTECCIÓN

(VER CATEGORÍAS EN PLANO O.1)

REDES SUPRAMUNICIPALES

EN SUELO URBANO, URBANIZABLE O NO URBANIZABLE DE PROTECCIÓN

INFRAESTRUCTURA VIARIA (DOMINIO PÚBLICO DE CARRETERAS Y OTRAS RESERVAS DE SUELO) (A-1, M-607, M-609, M-104, M-618, M-625)

INFRAESTRUCTURA DE TRANSPORTE FERROVIARIO (DOMINIO PÚBLICO DEL FERROCARRIL) (LÍNEA AVE MADRID-SEGOVIA) (LÍNEA C4 DE CERCANÍAS)

VÍAS PECUARIAS ESPACIO LIBRE PROTEGIDO

EN SUELO NO URBANIZABLE DE PROTECCIÓN LAS VÍAS PECUARIAS SE CLASIFICAN POR LEGISLACIÓN SECTORIAL (LEY 3/95 Y 8/98 DE VÍAS PECUARIAS)

TRAZADO EXISTENTE A MANTENER DE VÍAS PECUARIAS ESPACIO LIBRE PROTEGIDO

TRAZADO EXISTENTE DE VÍAS PECUARIAS A DESCALIFICAR Y A COMPENSAR CON NUEVOS SUELOS CALIFICADOS COMO VÍA PECUARIA

NUEVO TRAZADO DE VÍAS PECUARIAS ESPACIO LIBRE PROTEGIDO

MEJORA Y AMPLIACIÓN DE VÍAS PECUARIAS EN DEHESA DE NAVALVILLAR

REDES GENERALES SERVICIOS URBANOS Y EQUIPAMIENTOS SOCIALES EN SUELO NO URBANIZABLE DE PROTECCIÓN

REDES GENERALES EN SNUP

RG A.- FUERZAS AEROMÓVILES DEL EJÉRCITO DE TIERRA

RG B.- CENTRO AGROPECUARIO DE LA COMUNIDAD AUTÓNOMA DE MADRID

RG C.- BASE LOGÍSTICA DE SAN PEDRO

RG D.- PLANTA DE COMPOSTAJE

RG E.- PUNTO LIMPIO FLUJO

RG F.- DEPÓSITO DE INERTES

RG G.- ETAP DE COLMENAR

RG H.- EDAR DE NAVARROSILLOS (PARTE ADSCRITA AL SUP-10 CASTILLEJOS)

RG I.- ÁREA VERTIDO FUTURA, PLAN ESPECIAL MEJORA Y EXTENSIÓN VERTEDERO JUN07

AFECCIONES

HÁBITATS NATURALES DE INTERÉS COMUNITARIO

AFECCIÓN DE ARROYOS

AFECCIÓN FERROVIARIA

Área de afección

Área de afección

Área de afección

Área de afección

Área de afección

Área de afección

AFECCIÓN L.A.T. AÉREA

Área de afección

Área de afección

Área de afección

AFECCIÓN DE CARRETERAS

Área de afección

Área de afección

Área de afección

AFECCIÓN AERONÁUTICAS

Área de afección

Área de afección

Área de afección

PLAN GENERAL DE COLMENAR VIEJO - MADRID -

PLANO: 0.2

HOJA: 6

AFECCIONES Y REDES PÚBLICAS EN SUELO NO URBANIZABLE DE PROTECCIÓN

ESCALA: 1/10.000

FECHA: JULIO 2024