














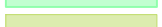



CLASIFICACIÓN Y CATEGORÍA DEL SUELO

SUELO URBANO (SU)	
	Límite del Suelo Urbano
	SU-C Suelo Urbano Consolidado
	SU-NC Suelo Urbano No Consolidado Residencial
SUELO URBANIZABLE (SUR)	
SUELO URBANIZABLE SECTORIZADO (SUR)	
	SUR-R Suelo Urbanizable Sectorizado Residencial
SUELO URBANIZABLE NO SECTORIZADO (SUR-NS)	
	SUR-NS Suelo Urbanizable No Sectorizado

SUELO NO URBANIZABLE DE PROTECCION ESPECIAL (SNUP-E)					
	SNUP-E-E1	Embalses. Zona de Máxima Protección		SNUP-E-CA	Carreteras
	SNUP-E-E2.1	Embalses. Zona de Conservación. A conservar		SNUP-E-CR	Cauces y Riberas
	SNUP-E-E2.2	Embalses. Zona de Conservación. A mejorar		SNUP-E-VP	Vías Pecuarias
	SNUP-E-E2.3	Embalses. Zona de Conservación. A regenerar		SNUP-E-MUP	Montes de Utilidad Pública
	SNUP-E-E2.4	Embalses. Zona de Conservación. Con uso ganadero		SNUP-E-M	Montes Preservados
	SNUP-E-E3.1	Embalses. Otras Zonas. Zona de uso agrario		SNUP-E-Z	ZEC. "Cuenca del río Lozoya y Sierra Norte"
	SNUP-E-E3.2	Embalses. Otras Zonas. Zona de uso ganadero tradicional		SNUP-E-CU	Cultural
	SNUP-E-E3.3	Embalses. Otras Zonas. Zona de uso agropecuario tradicional			
SUELO NO URBANIZABLE DE PROTECCIÓN PRESERVADO (SNUP-P)					
	SNUP-P-AG	Agrícola		SNUP-P-PA	Paisajística

OTRAS DELIMITACIONES

	Límite de Término Municipal de Puentes Viejas		Embalse de Puentes Viejas
	Otros Términos Municipales		Embalse del Villar
	Plan de Ordenación de Embalses y Zonas Húmedas		Embalse del Atazar



PLAN GENERAL DE ORDENACIÓN URBANA DE PUENTES VIEJAS (MADRID)

DOCUMENTO DE AVANCE

PO-02.0

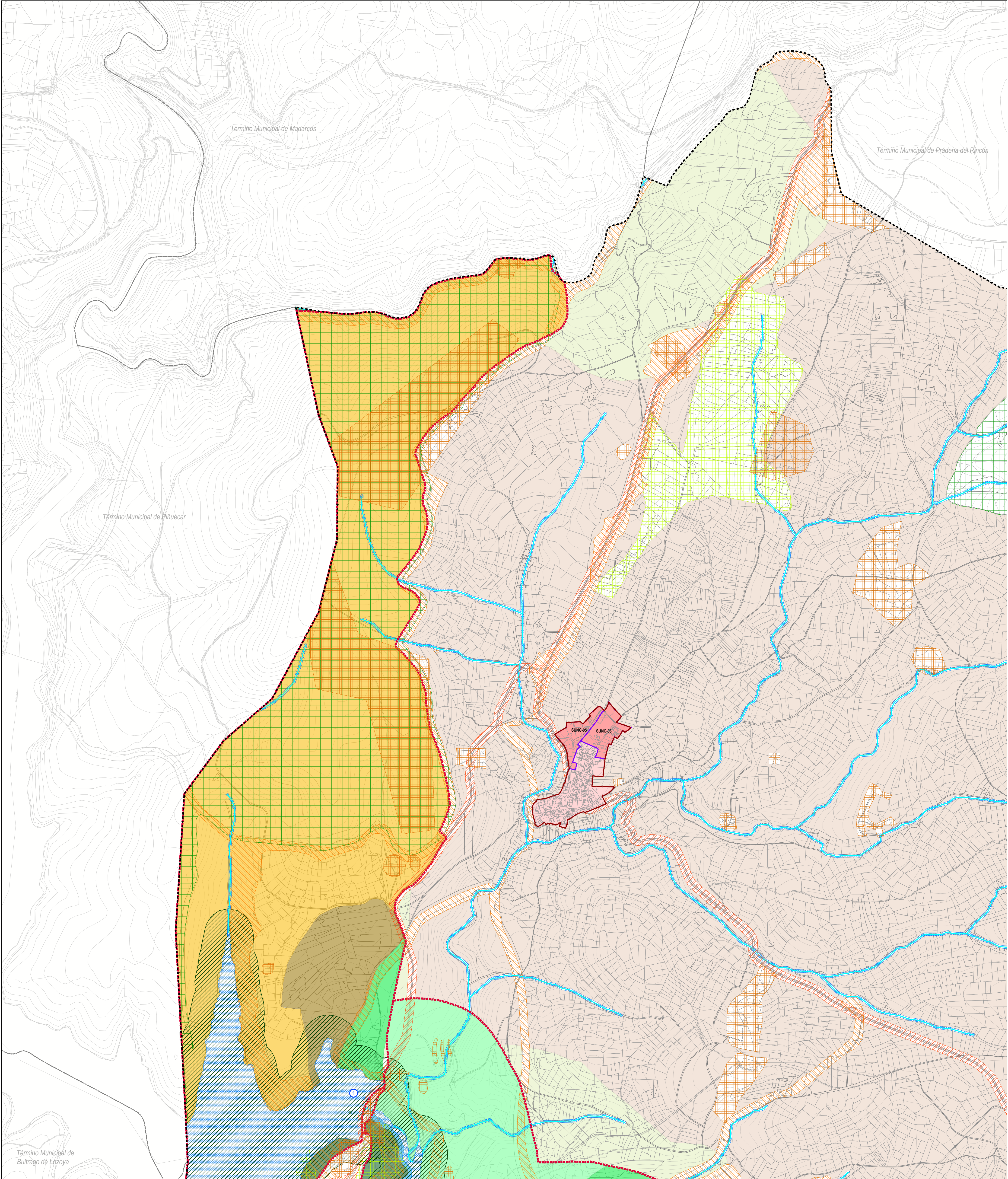
FEBRERO 2026

e: 1/25.000

Clasificación del Suelo. Término Municipal

Promotor:	Equipo Redactor:	Dirección Técnica (Redactores):
Luis Miguel Ramos Arquitecto	Magdalena Barrios I.C.C.P.	Rubén Fernández Arquitecto
		Javier Ruiz Sánchez Oscar Arquitecto





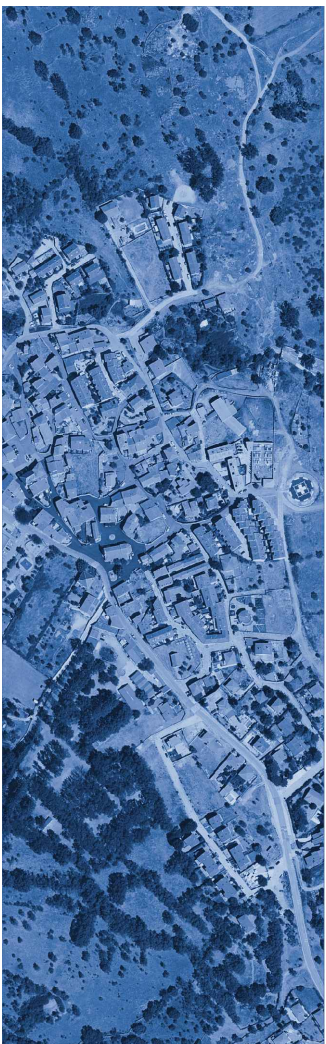
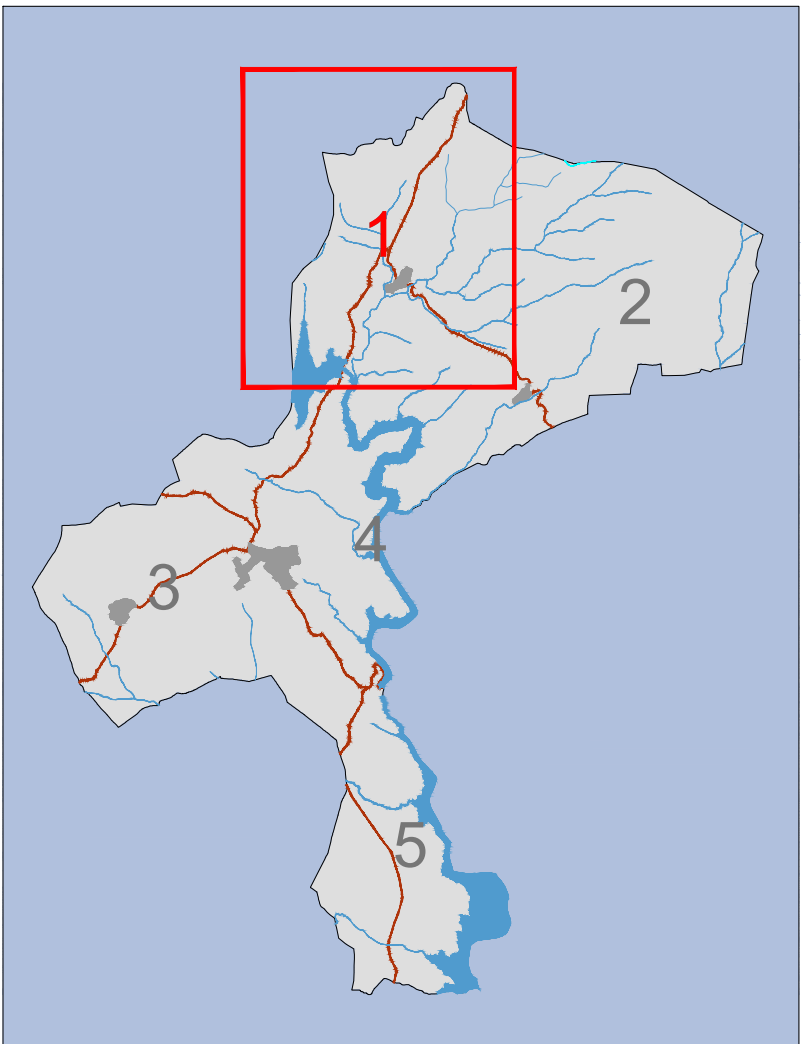
CLASIFICACIÓN Y CATEGORÍA DEL SUELO

SUELO URBANO (SU)	
	Límite del Suelo Urbano
	SU-C Suelo Urbano Consolidado
	SU-NC Suelo Urbano No Consolidado Residencial
SUELO URBANIZABLE (SUR)	
SUELO URBANIZABLE SECTORIZADO (SUR)	
	SUR-R Suelo Urbanizable Sectorizado Residencial
SUELO URBANIZABLE NO SECTORIZADO (SUR-NS)	
	SUR-NS Suelo Urbanizable No Sectorizado

SUELO NO URBANIZABLE DE PROTECCIÓN ESPECIAL (SNUP-E)			
	SNUP-E-E1		SNUP-E-CA
	SNUP-E-E2.1		SNUP-E-CR
	SNUP-E-E2.2		SNUP-E-VP
	SNUP-E-E2.3		SNUP-E-MUP
	SNUP-E-E2.4		SNUP-E-M
	SNUP-E-E3.1		SNUP-E-Z
	SNUP-E-E3.2		SNUP-E-CU
	SNUP-E-E3.3		
SUELO NO URBANIZABLE DE PROTECCIÓN PRESERVADO (SNUP-P)			
	SNUP-P-AG		SNUP-P-PA

OTRAS DELIMITACIONES

	Límite de Término Municipal de Puentes Viejas		Embalse de Puentes Viejas
	Otros Términos Municipales		Embalse del Villar
	Plan de Ordenación de Embalses y Zonas Húmedas		Embalse del Atazar



PLAN GENERAL DE ORDENACIÓN URBANA  
DE PUENTES VIEJAS (MADRID)

DOCUMENTO DE AVANCE

PO-02.1

FEBRERO 2026 e: 1/7.500

Clasificación del Suelo (1)

Promotor: Ayuntamiento de Puentes Viejas

Equipo Redactor: omicron ingeniería

Dirección Técnica (Redactores):

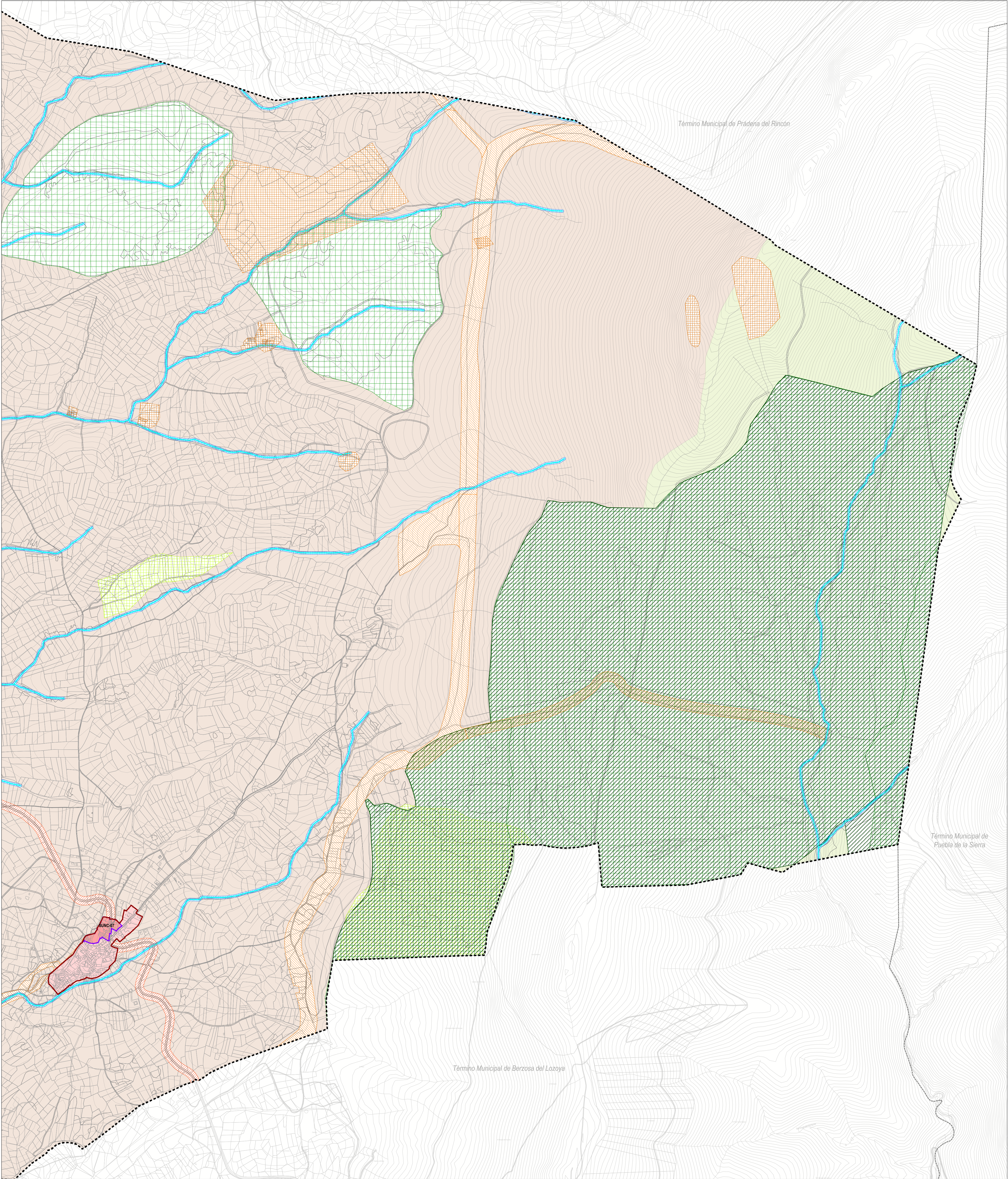
Luis Miguel Ramos Arquitecto

Magdalena Barrios I.C.C.P.

Rubén Fernández Arquitecto

Javier Ruiz Sánchez Oscar Arquitecto





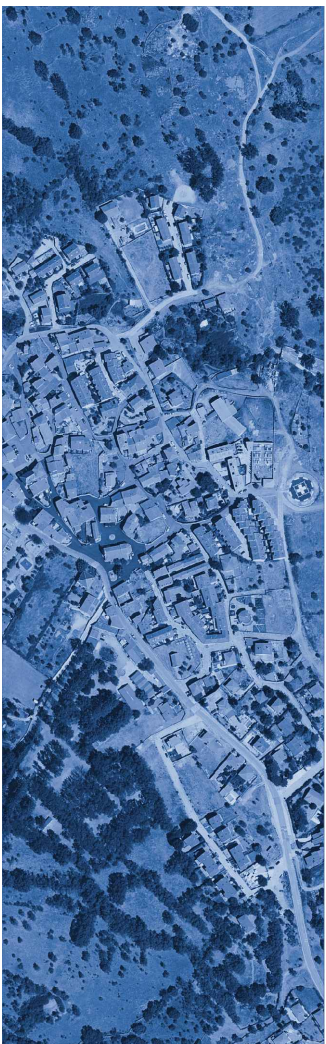
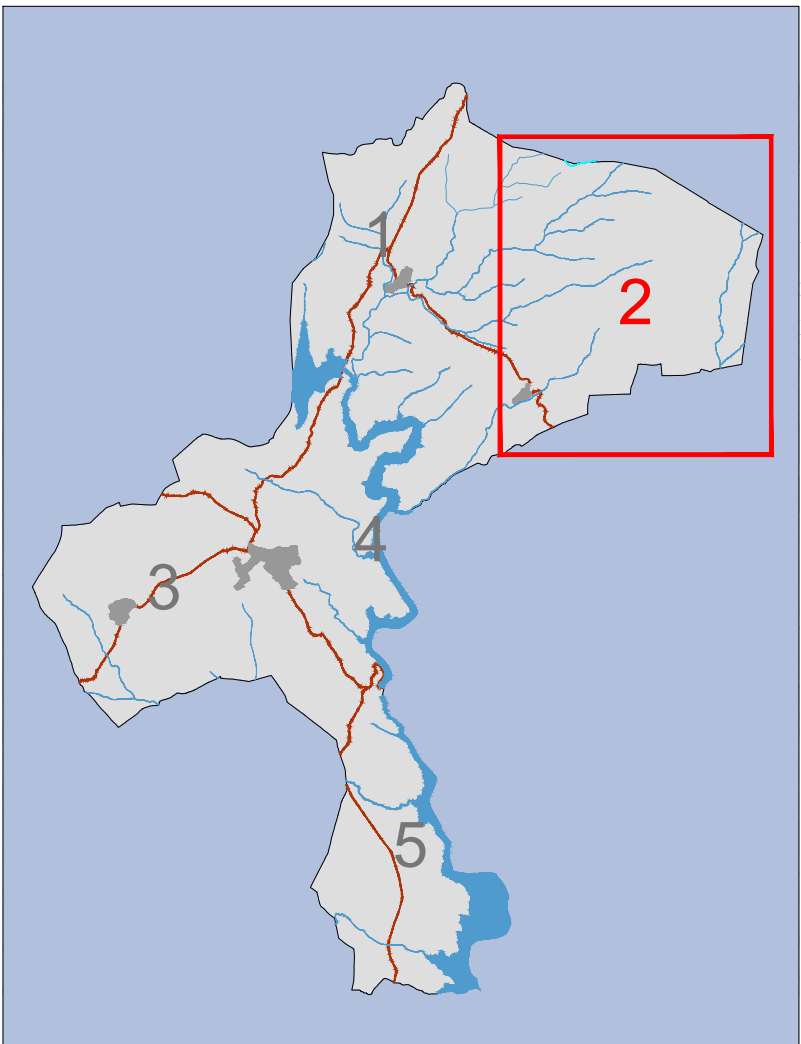
CLASIFICACIÓN Y CATEGORÍA DEL SUELO

SUELO URBANO (SU)	
	Límite del Suelo Urbano
	SU-C Suelo Urbano Consolidado
	SU-NC Suelo Urbano No Consolidado Residencial
SUELO URBANIZABLE (SUR)	
SUELO URBANIZABLE SECTORIZADO (SUR)	
	SUR-R Suelo Urbanizable Sectorizado Residencial
SUELO URBANIZABLE NO SECTORIZADO (SUR-NS)	
	SUR-NS Suelo Urbanizable No Sectorizado

SUELO NO URBANIZABLE DE PROTECCIÓN ESPECIAL (SNUP-E)			
	SNUP-E-E1		SNUP-E-CA
	SNUP-E-E2.1		SNUP-E-CR
	SNUP-E-E2.2		SNUP-E-VP
	SNUP-E-E2.3		SNUP-E-MUP
	SNUP-E-E2.4		SNUP-E-M
	SNUP-E-E3.1		SNUP-E-Z
	SNUP-E-E3.2		SNUP-E-CU
	SNUP-E-E3.3		
SUELO NO URBANIZABLE DE PROTECCIÓN PRESERVADA (SNUP-P)			
	SNUP-P-AG		SNUP-P-PA

OTRAS DELIMITACIONES

	Límite de Término Municipal de Puentes Viejas		Embalse de Puentes Viejas
	Otros Términos Municipales		Embalse del Villar
	Plan de Ordenación de Embalses y Zonas Húmedas		Embalse del Atazar



PLAN GENERAL DE ORDENACIÓN URBANA DE PUENTES VIEJAS (MADRID)

DOCUMENTO DE AVANCE

PO-02.2

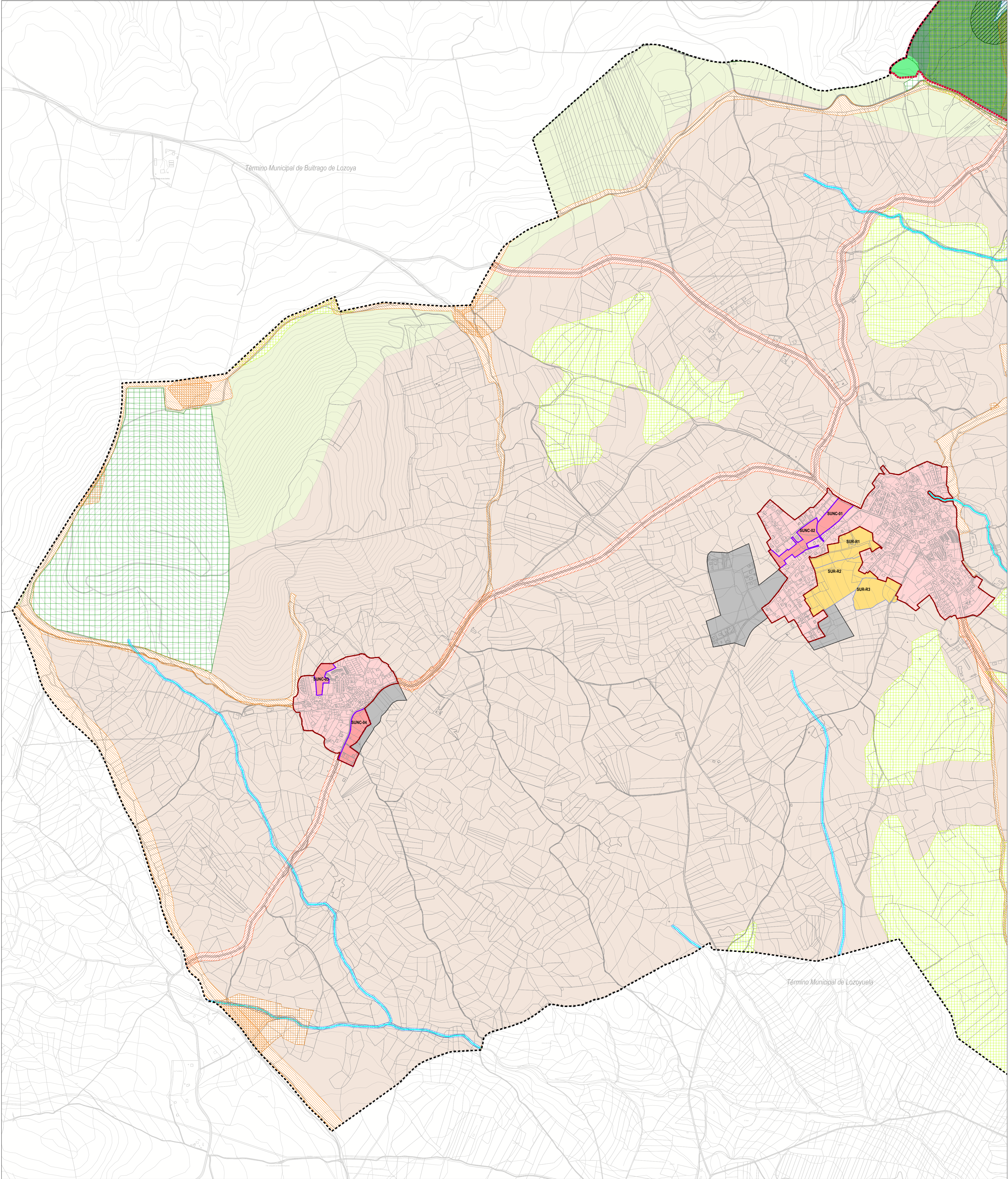
FEBRERO 2026

e: 1/7.500

Clasificación del Suelo (2)

Promotor:	Equipo Redactor:	Dirección Técnica (Redactores):





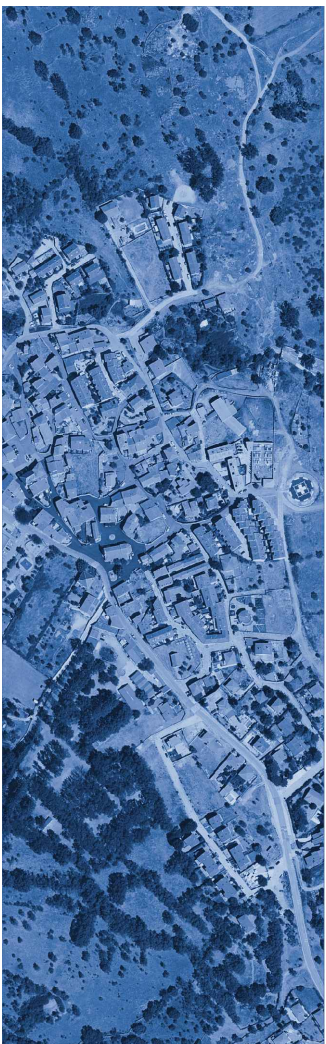
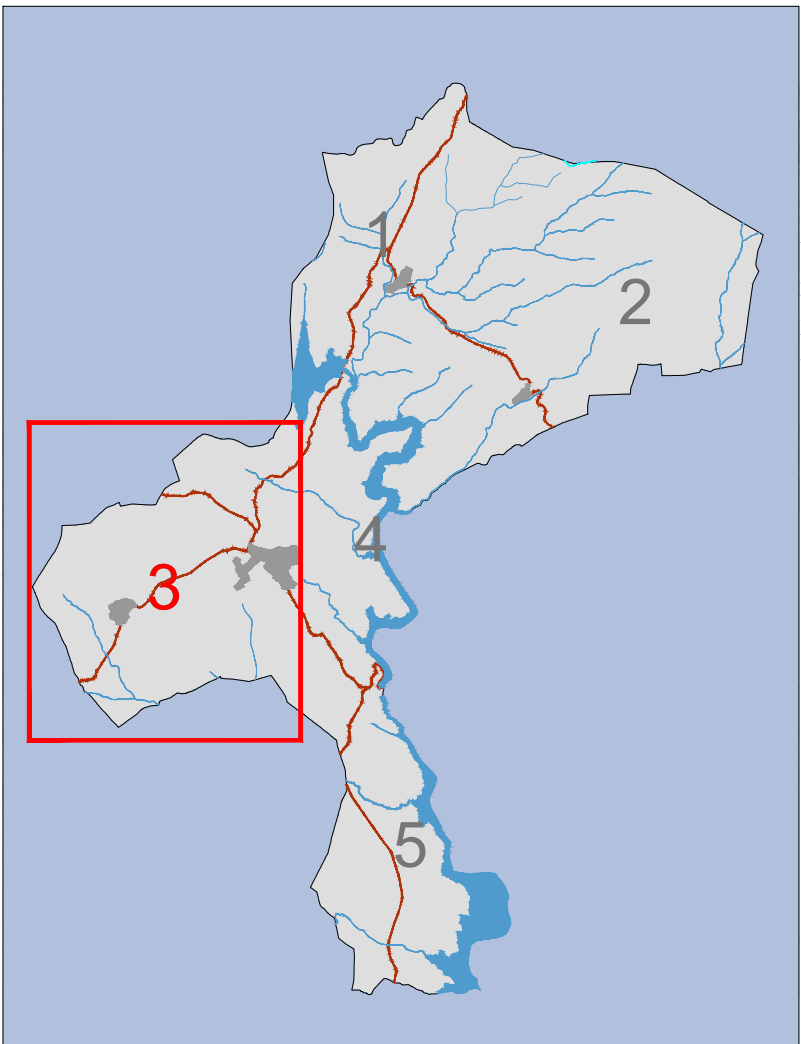
CLASIFICACIÓN Y CATEGORÍA DEL SUELO

SUELO URBANO (SU)	
	Límite del Suelo Urbano
	SU-C Suelo Urbano Consolidado
	SU-NC Suelo Urbano No Consolidado Residencial
SUELO URBANIZABLE (SUR)	
SUELO URBANIZABLE SECTORIZADO (SUR)	
	SUR-R Suelo Urbanizable Sectorizado Residencial
SUELO URBANIZABLE NO SECTORIZADO (SUR-NS)	
	SUR-NS Suelo Urbanizable No Sectorizado

SUELO NO URBANIZABLE DE PROTECCIÓN ESPECIAL (SNUP-E)			
	SNUP-E-E1		SNUP-E-CA
	SNUP-E-E2.1		SNUP-E-CR
	SNUP-E-E2.2		SNUP-E-VP
	SNUP-E-E2.3		SNUP-E-MUP
	SNUP-E-E2.4		SNUP-E-M
	SNUP-E-E3.1		SNUP-E-Z
	SNUP-E-E3.2		SNUP-E-CU
	SNUP-E-E3.3		
SUELO NO URBANIZABLE DE PROTECCIÓN PRESERVADA (SNUP-P)			
	SNUP-P-AG		SNUP-P-PA

OTRAS DELIMITACIONES

	Límite de Término Municipal de Puentes Viejas		Embalse de Puentes Viejas
	Otros Términos Municipales		Embalse del Villar
	Plan de Ordenación de Embalses y Zonas Húmedas		Embalse del Atazar



PLAN GENERAL DE ORDENACIÓN URBANA  
DE PUENTES VIEJAS (MADRID)

DOCUMENTO DE AVANCE

PO-02.3

FEBRERO 2026 e: 1/7.500

Clasificación del Suelo (3)

Promotor: Ayuntamiento de Puentes Viejas

Equipo Redactor: omicron ingeniería

Dirección Técnica (Redactores):

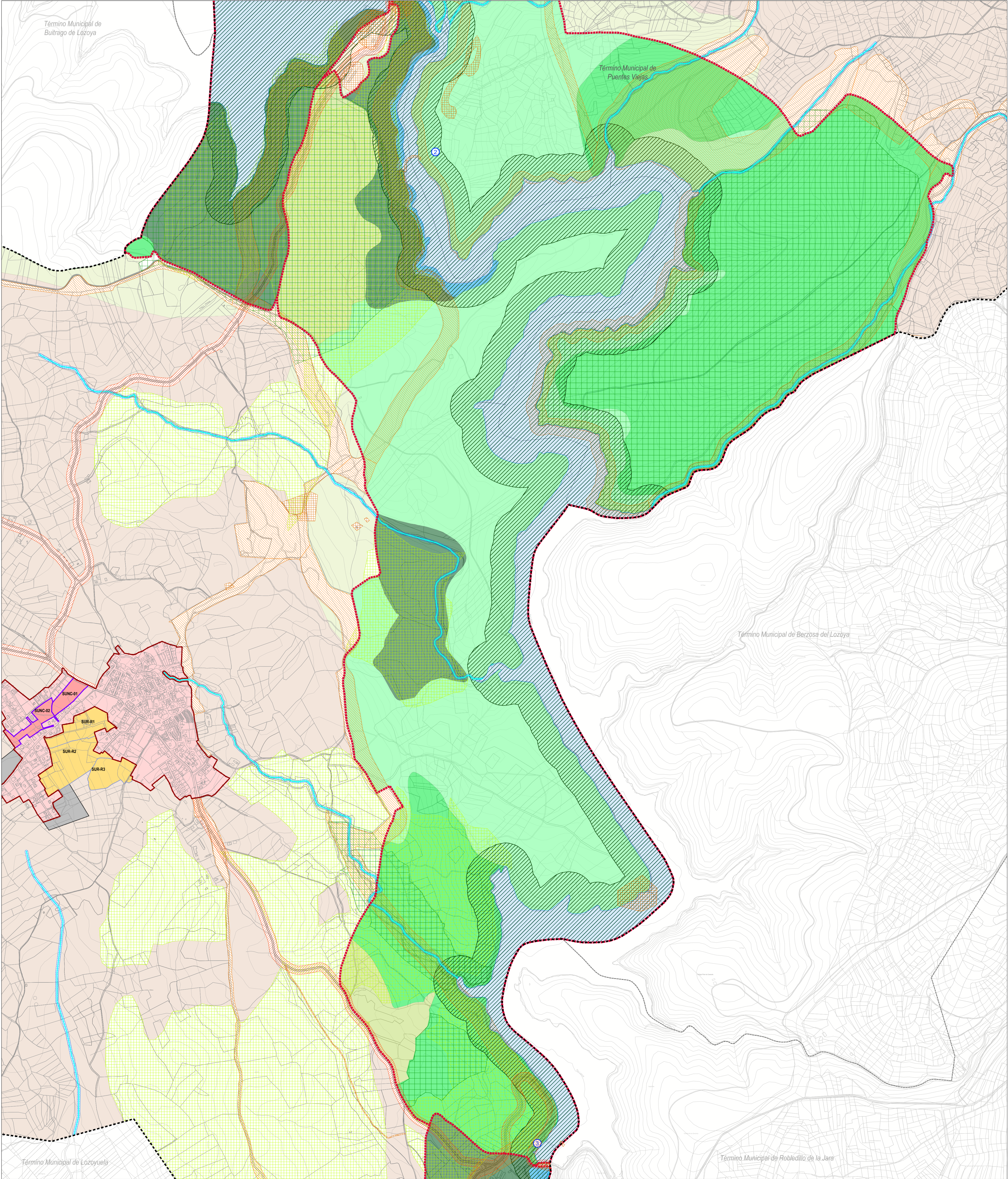
Luis Miguel Ramos Arquitecto

Magdalena Serrano I.C.C.P.

Rubén Fernández Arquitecto

Javier Ruiz Sánchez Director Arquitecto





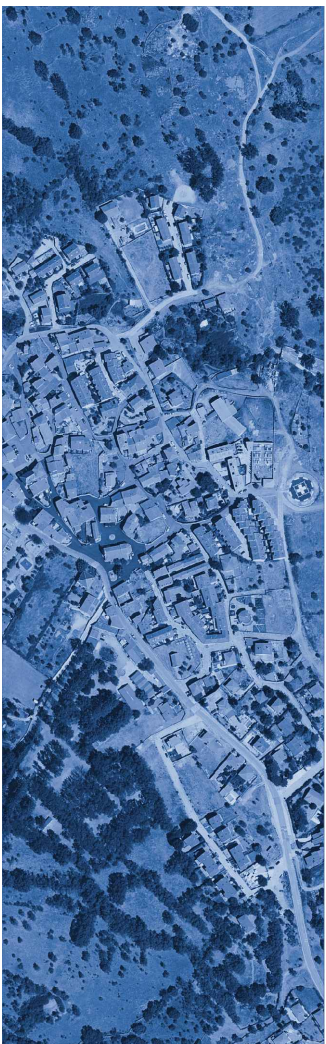
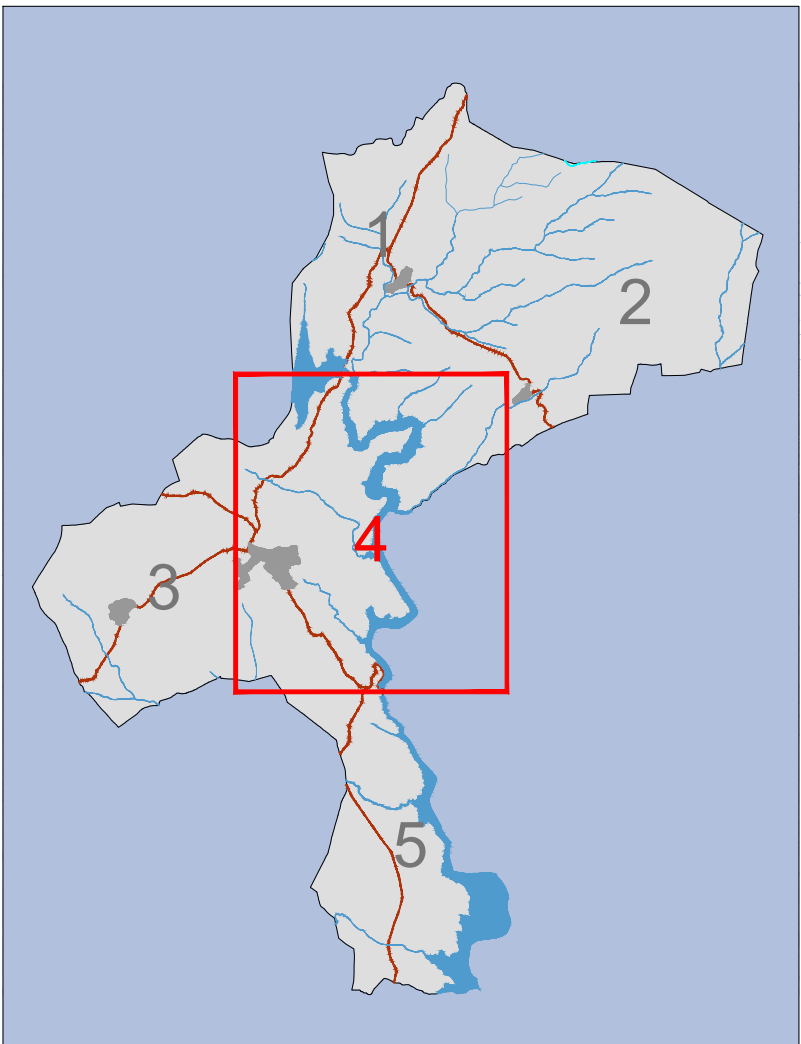
CLASIFICACIÓN Y CATEGORÍA DEL SUELO

SUELO URBANO (SU)	
	Límite del Suelo Urbano
	SU-C Suelo Urbano Consolidado
	SU-NC Suelo Urbano No Consolidado Residencial
SUELO URBANIZABLE (SUR)	
SUELO URBANIZABLE SECTORIZADO (SUR)	
	SUR-R Suelo Urbanizable Sectorizado Residencial
SUELO URBANIZABLE NO SECTORIZADO (SUR-NS)	
	SUR-NS Suelo Urbanizable No Sectorizado

SUELO NO URBANIZABLE DE PROTECCIÓN ESPECIAL (SNUP-E)			
	SNUP-E-E1		SNUP-E-CA
	SNUP-E-E2.1		SNUP-E-CR
	SNUP-E-E2.2		SNUP-E-VP
	SNUP-E-E2.3		SNUP-E-MUP
	SNUP-E-E2.4		SNUP-E-M
	SNUP-E-E3.1		SNUP-E-Z
	SNUP-E-E3.2		SNUP-E-CU
	SNUP-E-E3.3		
SUELO NO URBANIZABLE DE PROTECCIÓN PRESERVADA (SNUP-P)			
	SNUP-P-AG		SNUP-P-PA

OTRAS DELIMITACIONES

	Límite de Término Municipal de Puentes Viejas		Embalse de Puentes Viejas
	Otros Términos Municipales		Embalse del Villar
	Plan de Ordenación de Embalses y Zonas Húmedas		Embalse del Atazar



PLAN GENERAL DE ORDENACIÓN URBANA  
DE PUENTES VIEJAS (MADRID)

DOCUMENTO DE AVANCE

PO-02.4

FEBRERO 2026 e: 1/7.500

**Clasificación del Suelo (4)**

Promotor: Ayuntamiento de Puentes Viejas

Equipo Redactor: omicron ingeniería

Dirección Técnica (Redactores):

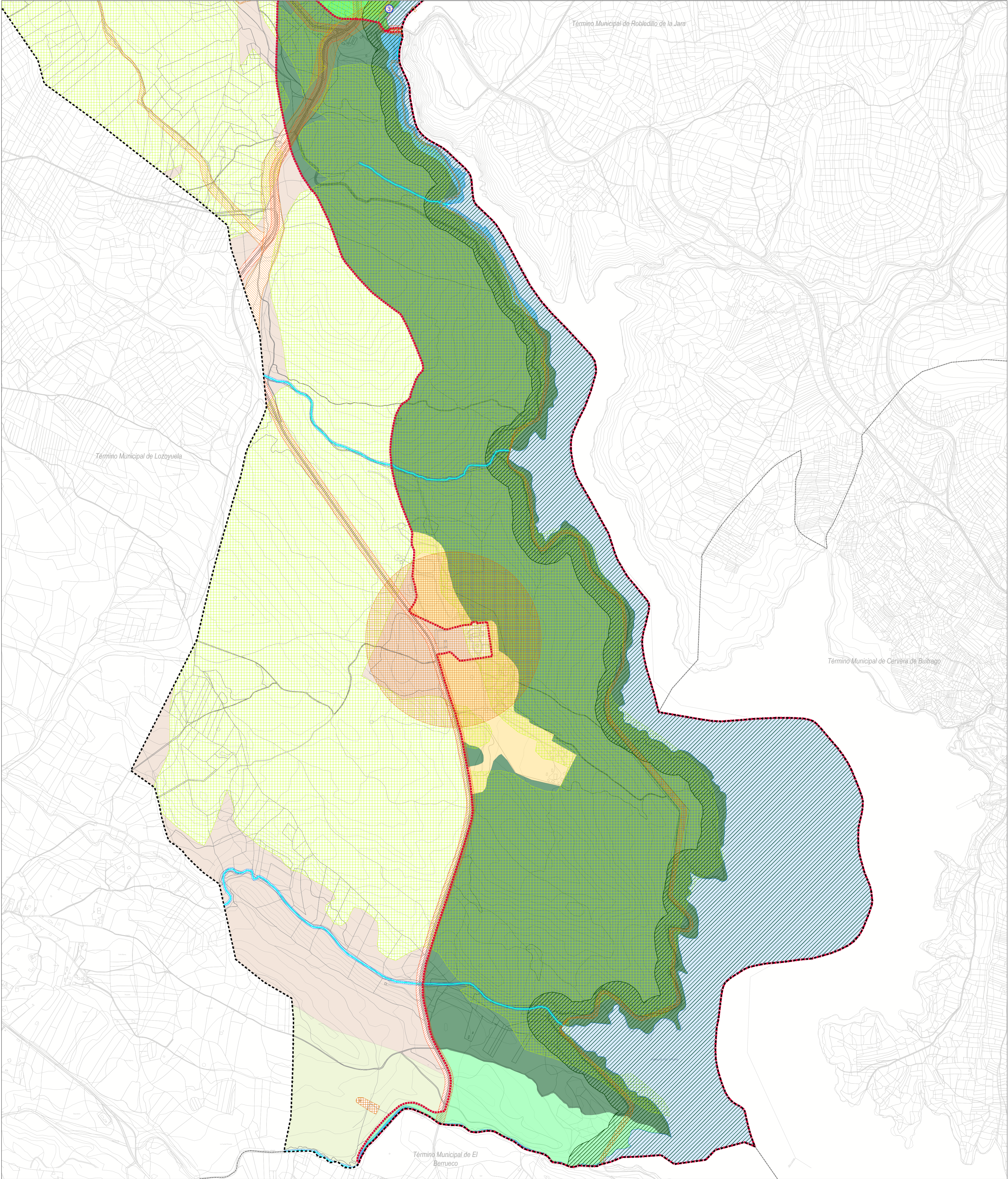
Luis Miguel Ramos Arquitecto

Magdalena Serrano I.C.C.P.

Rubén Fernández Arquitecto

Javier Ruiz Sánchez Oscar Arquitecto





CLASIFICACIÓN Y CATEGORÍA DEL SUELO

**SUELO URBANO (SU)**

	Límite del Suelo Urbano
	SU-C Suelo Urbano Consolidado
	SU-NC Suelo Urbano No Consolidado Residencial

**SUELO URBANIZABLE (SUR)**

**SUELO URBANIZABLE SECTORIZADO (SUR)**

	SUR-R Suelo Urbanizable Sectorizado Residencial
--	---

**SUELO URBANIZABLE NO SECTORIZADO (SUR-NS)**

	SUR-NS Suelo Urbanizable No Sectorizado
--	---

**SUELO NO URBANIZABLE DE PROTECCIÓN ESPECIAL (SNUP-E)**

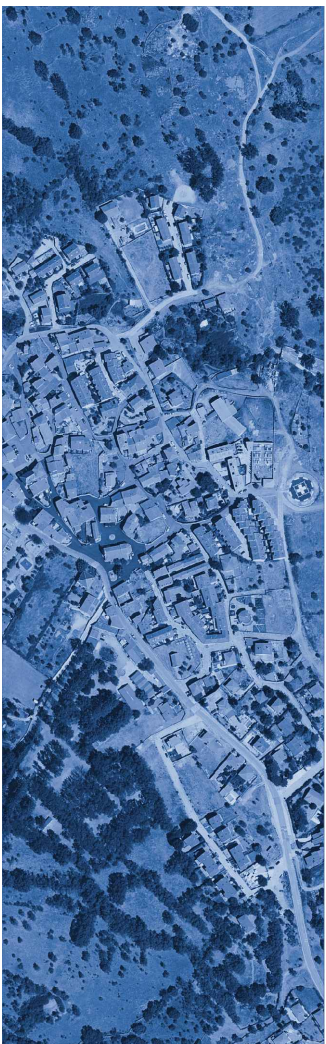
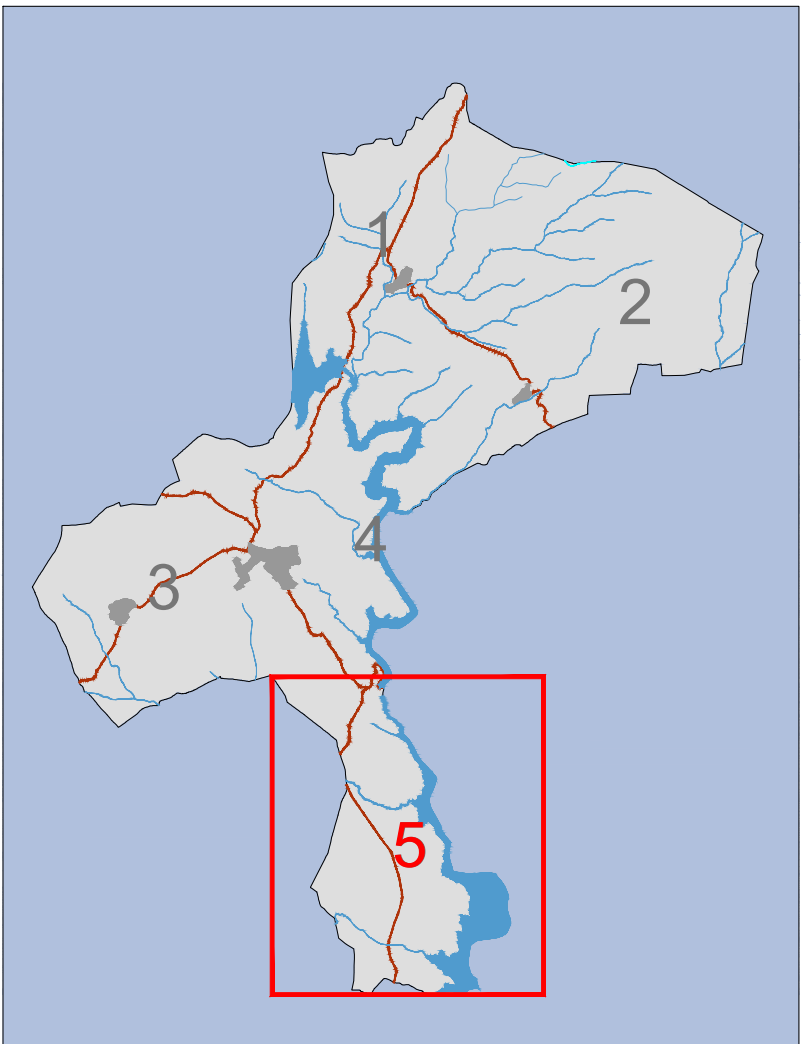
	SNUP-E-E1		SNUP-E-CA
	SNUP-E-E2.1		SNUP-E-CR
	SNUP-E-E2.2		SNUP-E-VP
	SNUP-E-E2.3		SNUP-E-MUP
	SNUP-E-E2.4		SNUP-E-M
	SNUP-E-E3.1		SNUP-E-Z
	SNUP-E-E3.2		SNUP-E-CU
	SNUP-E-E3.3		

**SUELO NO URBANIZABLE DE PROTECCIÓN PRESERVADO (SNUP-P)**

	SNUP-P-AG		SNUP-P-PA
--	-----------	--	-----------

OTRAS DELIMITACIONES

	Límite de Término Municipal de Puentes Viejas		Embalse de Puentes Viejas
	Otros Términos Municipales		Embalse del Villar
	Plan de Ordenación de Embalses y Zonas Húmedas		Embalse del Atazar



**PLAN GENERAL DE ORDENACIÓN URBANA DE PUENTES VIEJAS (MADRID)**

**DOCUMENTO DE AVANCE**

**PO-02.5**

FEBRERO 2026 e: 1/7.500

**Clasificación del Suelo (5)**

Promotor: Ayuntamiento de Puentes Viejas Equipo Redactor: omicron equipo Dirección Técnica (Redactores):