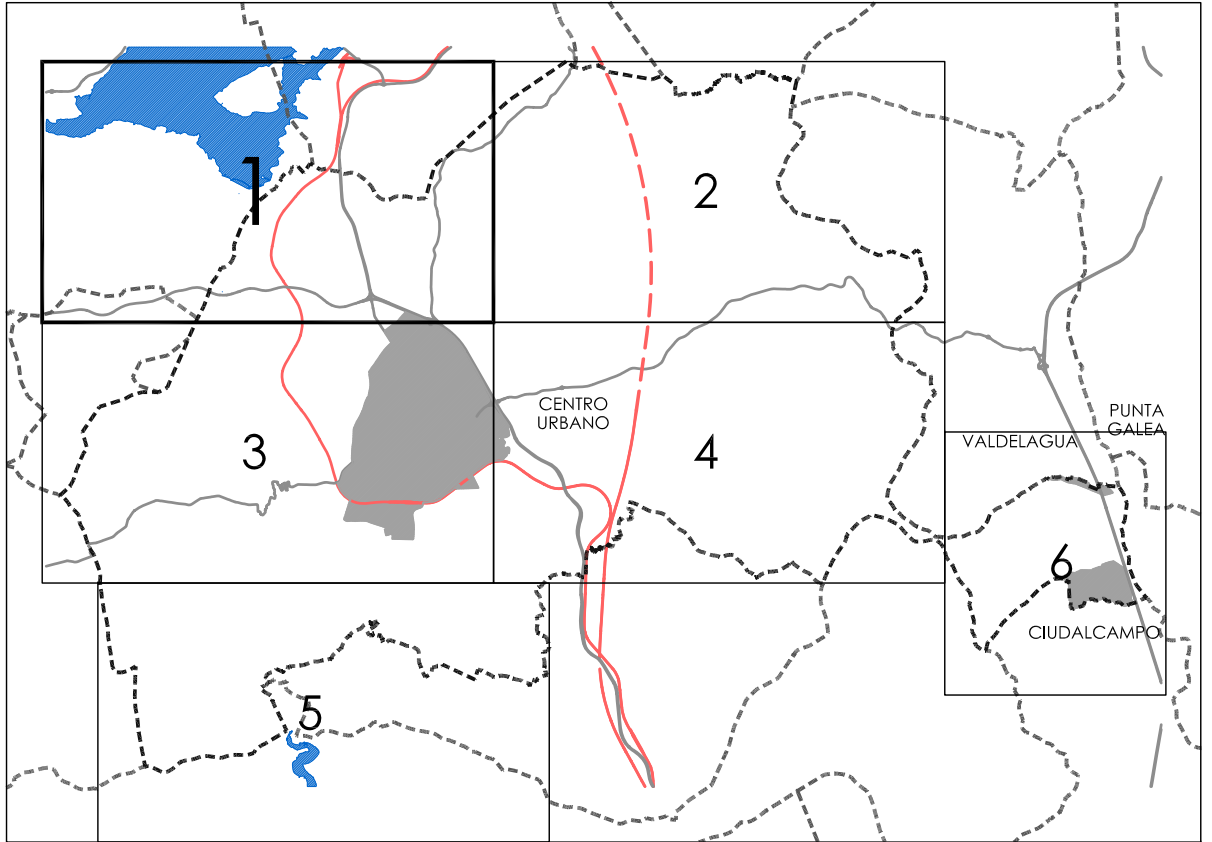



DELIMITACIONES	
LÍMITE DE TÉRMINO MUNICIPAL	- - + - + -
SUELO URBANO	
SUELO URBANO CONSOLIDADO	
SUELO URBANO NO CONSOLIDADO Y URBANIZABLE EN TRAMITACIÓN	
SUELO URBANIZABLE	
SUELO URBANIZABLE SECTORIZADO (1º SECTOR DISCONTINUO)	
SUELO NO URBANIZABLE DE PROTECCIÓN	
ESPECIALMENTE PROTEGIDO POR LEGISLACIÓN SECTORIAL	
PARQUE REGIONAL DE LA CUENCA ALTA DEL MANZANARES	ZONA A1
A1.- RESERVA NATURAL INTEGRAL	ZONA A2
A2.- RESERVA NATURAL EDUCATIVA	ZONA B1
B1.- PARQUE COMARCAL AGROPECUARIO PROTECTOR	ZONA B2
B2.- PARQUE COMARCAL AGROPECUARIO PRODUCTOR	ZONA B3
B3.- PARQUE COMARCAL AGROPECUARIO A REGENERAR	
ESPACIO PROTEGIDO RED NATURA 2000 ZEC "CUENCA DEL RÍO MANZANARES"	
ESPACIO PROTEGIDO RED NATURA 2000 ZEC "CUENCA DEL RÍO GUADALIX"	
MONTES PROTEGIDOS DE LA LEY 16/95. MONTES UTILIDAD PÚBLICA	
MONTES PRESERVADOS DE LA LEY 16/95	
PROTECCIÓN DE CAUCES (D.P.H. Y SERVIDUMBRE)	
CATÁLOGO DE EMBALSES Y HUMEDALES. EMBALSE DE SANTILLANA Y EL PARDO Y HUMEDALES LAS CARBONERAS	
VÍAS PECUARIAS ESPACIO LIBRE PROTEGIDO	
TRAZADO EXISTENTE A MANTENER DE VÍAS PECUARIAS ESPACIO LIBRE PROTEGIDO	
TRAZADO EXISTENTE DE VÍAS PECUARIAS A DESCALIFICAR Y A COMPENSAR CON NUEVOS SUELOS CALIFICADOS COMO VÍA PECUARIA	
NUEVO TRAZADO DE VÍAS PECUARIAS ESPACIO LIBRE PROTEGIDO	
MEJORA Y AMPLIACIÓN DE VÍAS PECUARIAS EN DEHESA DE NAVALVILLAR	
ESPECIALMENTE PROTEGIDO POR PLANEAMIENTO	
VALOR CULTURAL [VER CATÁLOGO DE BIENES PROTEGIDOS]	
ALTO VALOR ECOLÓGICO	
DEHESAS	
INTERÉS PAISAJÍSTICO	
PROTECCIÓN DE RIBERA Y ECOLÓGICA	
EN RAZÓN DE SU CONSIDERACIÓN COMO RECURSO NATURAL	
REDES SUPRAMUNICIPALES EN SUELO URBANO, URBANIZABLE O NO URBANIZABLE DE PROTECCIÓN	
INFRAESTRUCTURA VIARIA (DOMINIO PÚBLICO DE CARRETERAS Y OTRAS RESERVAS DE SUELO) (A1.- M-607, M-609, M-104, M-618, M-625)	
INFRAESTRUCTURA DE TRANSPORTE FERROVIARIO (DOMINIO PÚBLICO DEL FERROCARRIL) (LÍNEA AVE MADRID-SEGOVIA) (LÍNEA C4 DE CERCANÍAS)	
VÍAS PECUARIAS ESPACIO LIBRE PROTEGIDO EN SUELO NO URBANIZABLE DE PROTECCIÓN LAS VÍAS PECUARIAS SE CLASIFICAN POR LEGISLACIÓN SECTORIAL (LEY 3/95 Y 8/98 DE VÍAS PECUARIAS)	
TRAZADO EXISTENTE A MANTENER DE VÍAS PECUARIAS ESPACIO LIBRE PROTEGIDO	
TRAZADO EXISTENTE DE VÍAS PECUARIAS A DESCALIFICAR Y A COMPENSAR CON NUEVOS SUELOS CALIFICADOS COMO VÍA PECUARIA	
NUEVO TRAZADO DE VÍAS PECUARIAS ESPACIO LIBRE PROTEGIDO	
MEJORA Y AMPLIACIÓN DE VÍAS PECUARIAS EN DEHESA DE NAVALVILLAR	
ACTUACIONES ESPECÍFICAS DE PROTECCIÓN AMBIENTAL EN SNUP	
ZONA DONDE LLEVAR A CABO LAS ACTUACIONES DE REFORESTACIÓN (art. 43 LEY 16/95) Y COMPENSACIÓN DE SUELO DE VÍAS PECUARIAS (M-607)	
SUELOS ZONA A REGENERAR	
ZONA DE PROTECCIÓN PAISAJÍSTICA	
N3 SERVICIOS DE CARRETERA PGOU 2002	
N5 INSTALACIONES ESPECIALES PGOU 2002	
REDES GENERALES (VER PLANO 0.2)	
REDES GENERALES SERVICIOS URBANOS Y EQUIPAMIENTOS SOCIALES EN SNUP	
AFECCIONES (VER PLANO 0.2)	





PLAN GENERAL DE COLMENAR VIEJO
- MADRID -

PLANO:
0.1


HOJA:
1

CLASIFICACIÓN

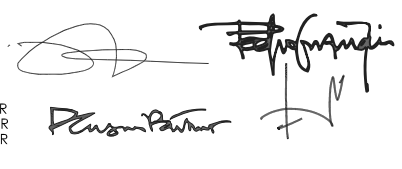
ESCALA:
1/10.000

100 0 100 200 300 m

FECHA:

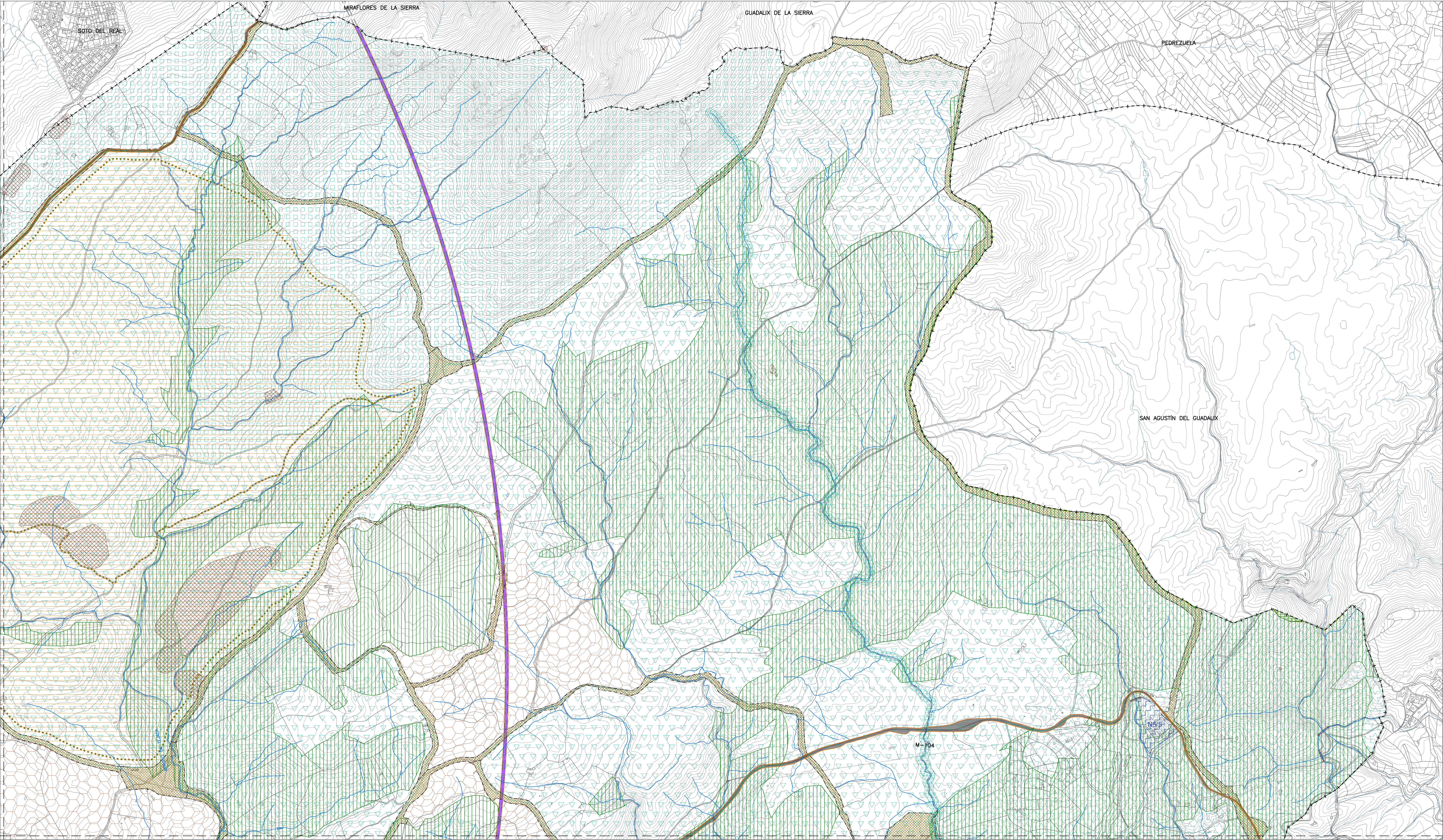


JOAN GUZMÁN PASTOR
PABLO GUZMÁN PASTOR
PABLO GUZMÁN PASTOR
JAVIER GUZMÁN PASTOR

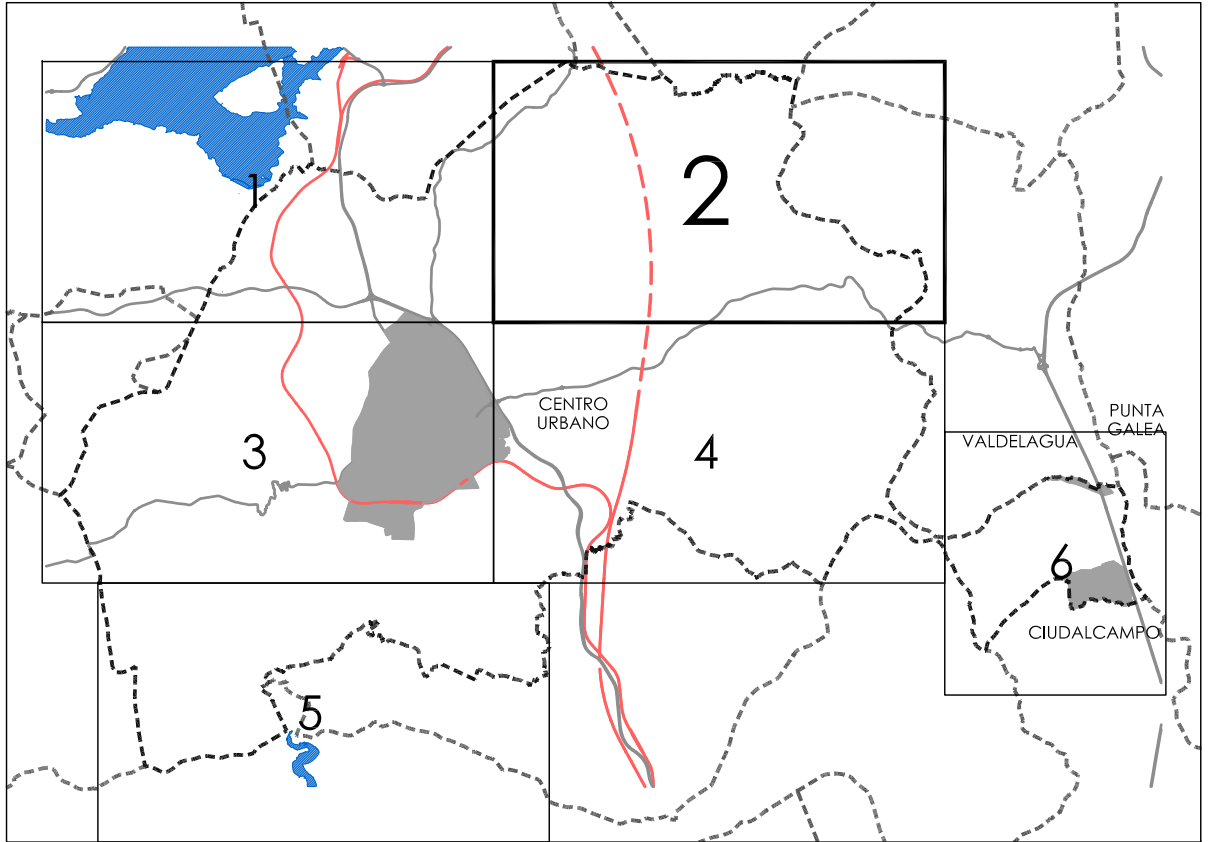



Joan Guzmán Pastor

JULIO 2024



DELIMITACIONES	
LÍMITE DE TÉRMINO MUNICIPAL	- - + - + -
SUELO URBANO	
SUELO URBANO CONSOLIDADO	
SUELO URBANO NO CONSOLIDADO Y URBANIZABLE EN TRAMITACIÓN	
SUELO URBANIZABLE	
SUELO URBANIZABLE SECTORIZADO (1º SECTOR DISCONTINUO)	
SUELO NO URBANIZABLE DE PROTECCIÓN	
ESPECIALMENTE PROTEGIDO POR LEGISLACIÓN SECTORIAL	
PARQUE REGIONAL DE LA CUENCA ALTA DEL MANZANARES	ZONA A1
A1.- RESERVA NATURAL INTEGRAL	ZONA A2
A2.- RESERVA NATURAL EDUCATIVA	ZONA B1
B1.- PARQUE COMARCAL AGROPECUARIO PROTECTOR	ZONA B2
B2.- PARQUE COMARCAL AGROPECUARIO PRODUCTOR	ZONA B3
B3.- PARQUE COMARCAL AGROPECUARIO A REGENERAR	
ESPACIO PROTEGIDO RED NATURA 2000 ZEC "CUENCA DEL RÍO MANZANARES"	
ESPACIO PROTEGIDO RED NATURA 2000 ZEC "CUENCA DEL RÍO GUADALIX"	
MONTES PROTEGIDOS DE LA LEY 16/95. MONTES UTILIDAD PÚBLICA	
MONTES PRESERVADOS DE LA LEY 16/95	
PROTECCIÓN DE CAUCES (D.P.H. Y SERVIDUMBRE)	
CATÁLOGO DE EMBALSES Y HUMEDALES. EMBALSE DE SANTILLANA Y EL PARDO Y HUMEDAL LAS CARRONERAS	
VÍAS PECUARIAS ESPACIO LIBRE PROTEGIDO	
TRAZADO EXISTENTE A MANTENER DE VÍAS PECUARIAS ESPACIO LIBRE PROTEGIDO	
TRAZADO EXISTENTE DE VÍAS PECUARIAS A DESCALIFICAR Y A COMPENSAR CON NUEVOS SUELOS CALIFICADOS COMO VÍA PECUARIA	
NUEVO TRAZADO DE VÍAS PECUARIAS ESPACIO LIBRE PROTEGIDO	
MEJORA Y AMPLIACIÓN DE VÍAS PECUARIAS EN DEHESA DE NAVALVILLAR	
ESPECIALMENTE PROTEGIDO POR PLANEAMIENTO	
VALOR CULTURAL [VER CATÁLOGO DE BIENES PROTEGIDOS]	
ALTO VALOR ECOLÓGICO	
DEHESAS	
INTERÉS PAISAJÍSTICO	
PROTECCIÓN DE RIBERA Y ECOLÓGICA	
EN RAZÓN DE SU CONSIDERACIÓN COMO RECURSO NATURAL	
REDES SUPRAMUNICIPALES EN SUELO URBANO, URBANIZABLE O NO URBANIZABLE DE PROTECCIÓN	
INFRAESTRUCTURA VIARIA (DOMINIO PÚBLICO DE CARRETERAS Y OTRAS RESERVAS DE SUELO) (A1.- M-607, M-609, M-104, M-418, M-605)	
INFRAESTRUCTURA DE TRANSPORTE FERROVIARIO (DOMINIO PÚBLICO DEL FERROCARRIL) (LÍNEA AVE MADRID-SEGOVIA) (LÍNEA C4 DE CERCANÍAS)	
VÍAS PECUARIAS ESPACIO LIBRE PROTEGIDO EN SUELO NO URBANIZABLE DE PROTECCIÓN LAS VÍAS PECUARIAS SE CLASIFICAN POR LEGISLACIÓN SECTORIAL (LEY 3/95 Y 8/98 DE VÍAS PECUARIAS)	
TRAZADO EXISTENTE A MANTENER DE VÍAS PECUARIAS ESPACIO LIBRE PROTEGIDO	
TRAZADO EXISTENTE DE VÍAS PECUARIAS A DESCALIFICAR Y A COMPENSAR CON NUEVOS SUELOS CALIFICADOS COMO VÍA PECUARIA	
NUEVO TRAZADO DE VÍAS PECUARIAS ESPACIO LIBRE PROTEGIDO	
MEJORA Y AMPLIACIÓN DE VÍAS PECUARIAS EN DEHESA DE NAVALVILLAR	
ACTUACIONES ESPECÍFICAS DE PROTECCIÓN AMBIENTAL EN SNUP	
ZONA DONDE LLEVAR A CABO LAS ACTUACIONES DE REFORESTACIÓN (art. 43 LEY 16/95) Y COMPENSACIÓN DE SUELO DE VÍAS PECUARIAS (M-607)	
SUELOS ZONA A REGENERAR	
ZONA DE PROTECCIÓN PAISAJÍSTICA	
N3 SERVICIOS DE CARRETERA PGOU 2002	
N5 INSTALACIONES ESPECIALES PGOU 2002	
REDES GENERALES (VER PLANO 0.2)	
REDES GENERALES SERVICIOS URBANOS Y EQUIPAMIENTOS SOCIALES EN SNUP	
AFECCIONES (VER PLANO 0.2)	





PLAN GENERAL DE COLMENAR VIEJO
- MADRID -



PLANO:
0.1

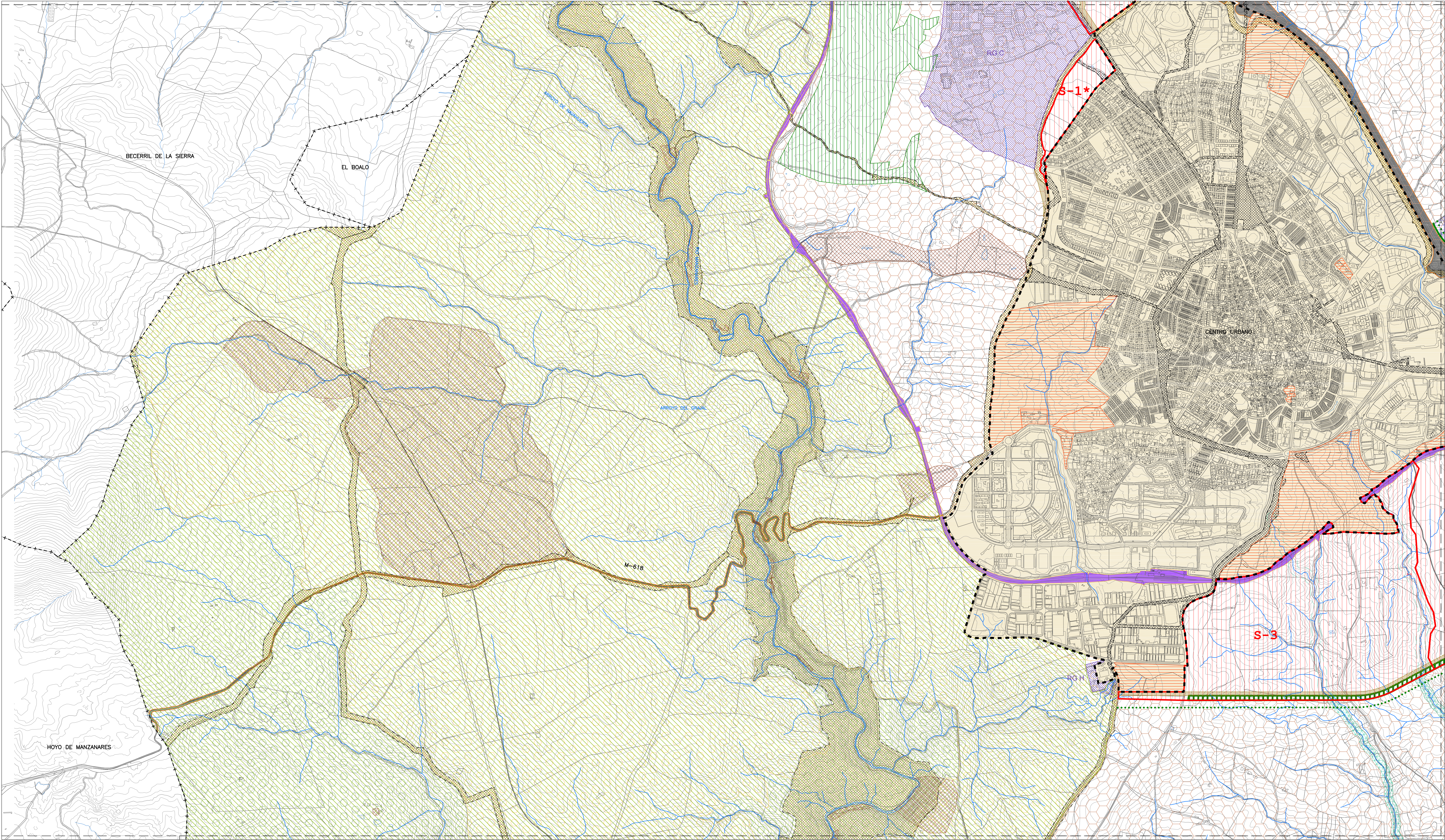
HOJA:
2

CLASIFICACIÓN

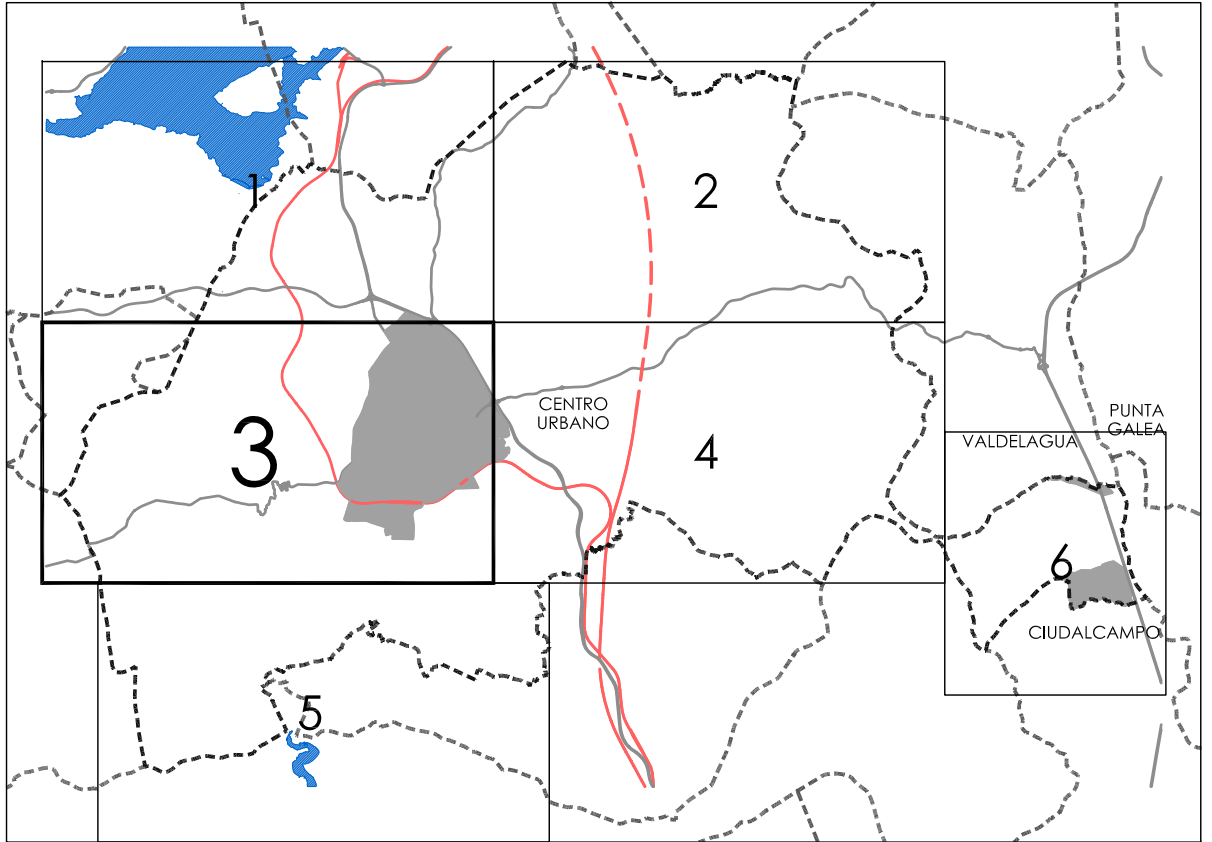
ESCALA:
1/10.000


FECHA:
JULIO 2024





DELIMITACIONES	
LÍMITE DE TÉRMINO MUNICIPAL	- - + - + - + -
SUELO URBANO	
SUELO URBANO CONSOLIDADO	
SUELO URBANO NO CONSOLIDADO Y URBANIZABLE EN TRAMITACIÓN	
SUELO URBANIZABLE	
SUELO URBANIZABLE SECTORIZADO (1º SECTOR DISCONTINUO)	
SUELO NO URBANIZABLE DE PROTECCIÓN	
ESPECIALMENTE PROTEGIDO POR LEGISLACIÓN SECTORIAL	
PARQUE REGIONAL DE LA CUENCA ALTA DEL MANZANARES	ZONA A1
A1.- RESERVA NATURAL INTEGRAL	ZONA A2
A2.- RESERVA NATURAL EDUCATIVA	ZONA B1
B1.- PARQUE COMARCAL AGROPECUARIO PROTECTOR	ZONA B2
B2.- PARQUE COMARCAL AGROPECUARIO PRODUCTOR	ZONA B3
B3.- PARQUE COMARCAL AGROPECUARIO A REGENERAR	
ESPACIO PROTEGIDO RED NATURA 2000 ZEC "CUENCA DEL RÍO MANZANARES"	
ESPACIO PROTEGIDO RED NATURA 2000 ZEC "CUENCA DEL RÍO GUADALIX"	
MONTES PROTEGIDOS DE LA LEY 16/95. MONTES UTILIDAD PÚBLICA	
MONTES PRESERVADOS DE LA LEY 16/95	
PROTECCIÓN DE CAUCES (D.P.H. Y SERVIDUMBRE)	
CATÁLOGO DE EMBALSES Y HUMEDALES. EMBALSE DE SANTILLANA Y EL PARDO Y HUMEDAL LAS CARRONERAS	
VÍAS PECUARIAS ESPACIO LIBRE PROTEGIDO	
TRAZADO EXISTENTE A MANTENER DE VÍAS PECUARIAS ESPACIO LIBRE PROTEGIDO	
TRAZADO EXISTENTE DE VÍAS PECUARIAS A DESCALIFICAR Y A COMPENSAR CON NUEVOS SUELOS CALIFICADOS COMO VÍA PECUARIA	
NUEVO TRAZADO DE VÍAS PECUARIAS ESPACIO LIBRE PROTEGIDO	
MEJORA Y AMPLIACIÓN DE VÍAS PECUARIAS EN DEHESA DE NAVALVILLAR	
ESPECIALMENTE PROTEGIDO POR PLANEAMIENTO	
VALOR CULTURAL [VER CATÁLOGO DE BIENES PROTEGIDOS]	
ALTO VALOR ECOLÓGICO	
DEHESAS	
INTERÉS PAISAJÍSTICO	
PROTECCIÓN DE RIBERA Y ECOLÓGICA	
EN RAZÓN DE SU CONSIDERACIÓN COMO RECURSO NATURAL	
REDES SUPRAMUNICIPALES EN SUELO URBANO, URBANIZABLE O NO URBANIZABLE DE PROTECCIÓN	
INFRAESTRUCTURA VIARIA (DOMINIO PÚBLICO DE CARRETERAS Y OTRAS RESERVAS DE SUELOS) (A1.- M-607, M-609, M-104, M-418, M-425)	
INFRAESTRUCTURA DE TRANSPORTE FERROVIARIO (DOMINIO PÚBLICO DEL FERROCARRIL) (LÍNEA AVE MADRID-SEGOVIA) (LÍNEA C4 DE CERCANÍAS)	
VÍAS PECUARIAS ESPACIO LIBRE PROTEGIDO EN SUELO NO URBANIZABLE DE PROTECCIÓN LAS VÍAS PECUARIAS SE CLASIFICAN POR LEGISLACIÓN SECTORIAL (LEY 3/95 Y 8/98 DE VÍAS PECUARIAS)	
TRAZADO EXISTENTE A MANTENER DE VÍAS PECUARIAS ESPACIO LIBRE PROTEGIDO	
TRAZADO EXISTENTE DE VÍAS PECUARIAS A DESCALIFICAR Y A COMPENSAR CON NUEVOS SUELOS CALIFICADOS COMO VÍA PECUARIA	
NUEVO TRAZADO DE VÍAS PECUARIAS ESPACIO LIBRE PROTEGIDO	
MEJORA Y AMPLIACIÓN DE VÍAS PECUARIAS EN DEHESA DE NAVALVILLAR	
ACTUACIONES ESPECÍFICAS DE PROTECCIÓN AMBIENTAL EN SNUP	
ZONA DONDE LLEVAR A CABO LAS ACTUACIONES DE REFORESTACIÓN (art. 43 LEY 16/95) Y COMPENSACIÓN DE SUELO DE VÍAS PECUARIAS (M-607)	
SUELOS ZONA A REGENERAR	
ZONA DE PROTECCIÓN PAISAJÍSTICA	
N3 SERVICIOS DE CARRETERA PGOU 2002	
N5 INSTALACIONES ESPECIALES PGOU 2002	
REDES GENERALES (VER PLANO 0.2)	
REDES GENERALES SERVICIOS URBANOS Y EQUIPAMIENTOS SOCIALES EN SNUP	
AFECCIONES (VER PLANO 0.2)	





PLAN GENERAL DE COLMENAR VIEJO
- MADRID -

PLANO:
O.1

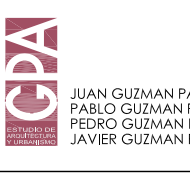
HOJA:
3

CLASIFICACIÓN

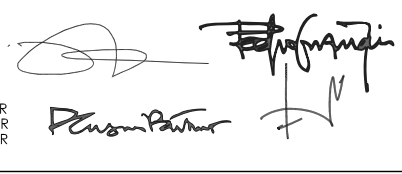
ESCALA:
1/10.000

100 0 100 200 300 m

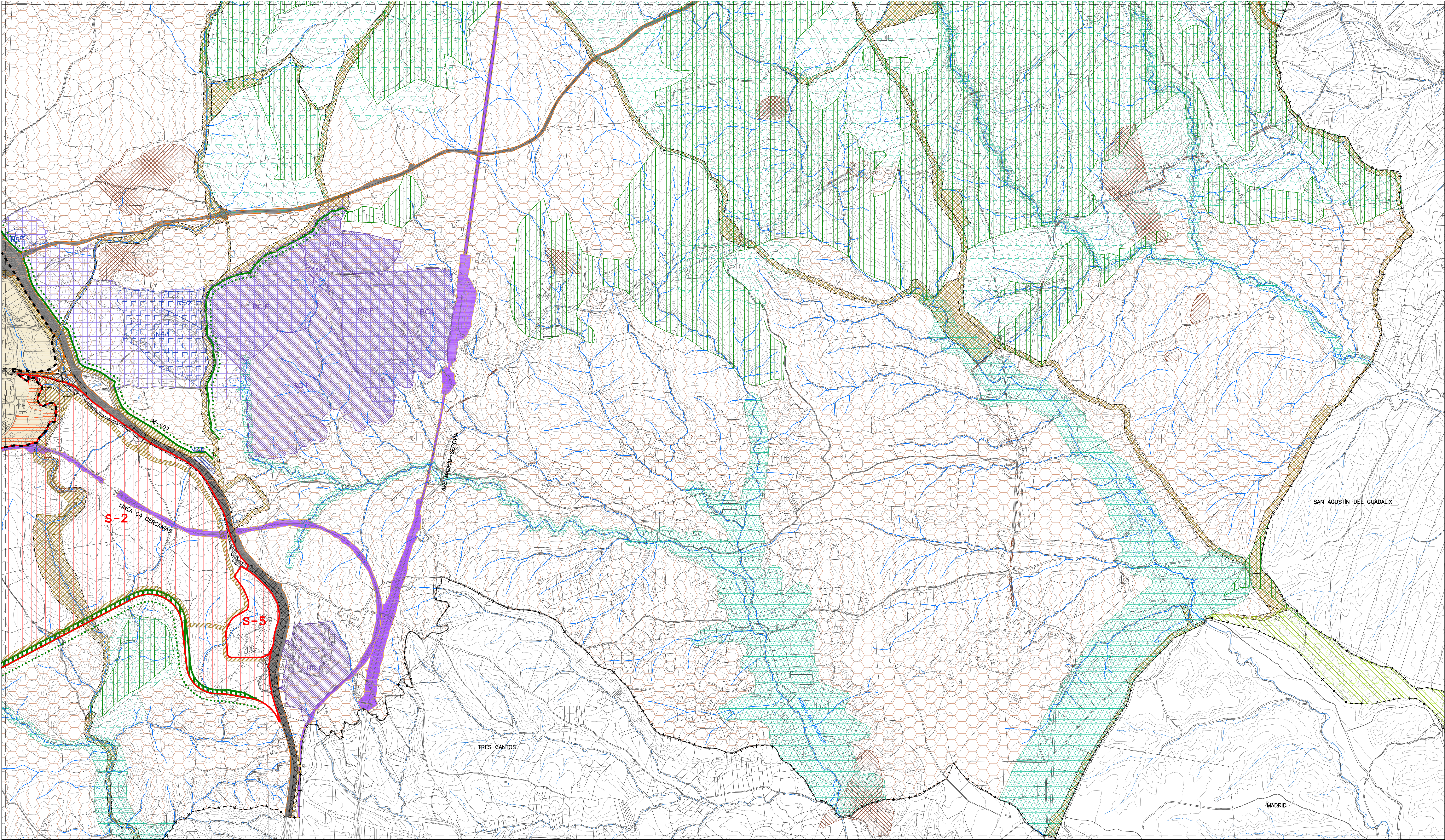
FECHA:
JULIO 2024



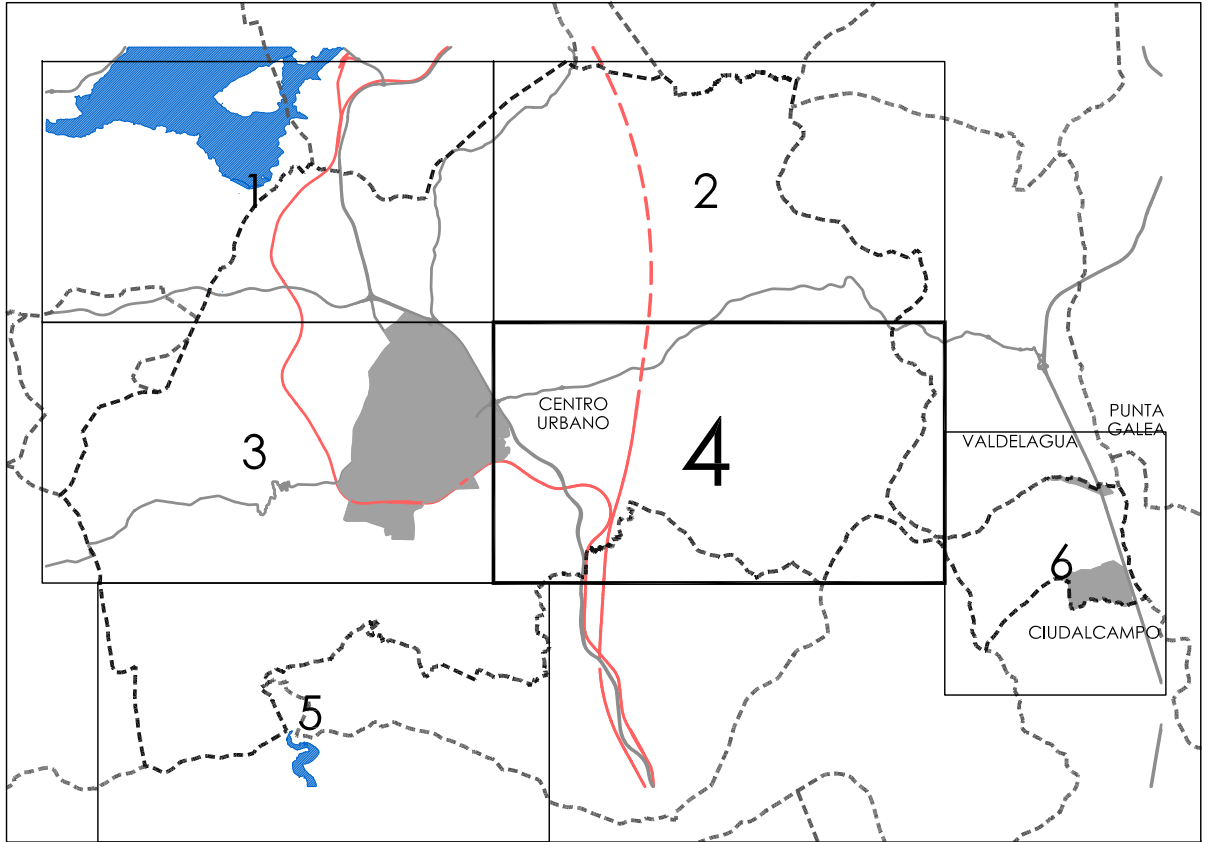
JAVIER GUZMÁN PASTOR
JAVIER GUZMÁN PASTOR
JAVIER GUZMÁN PASTOR
JAVIER GUZMÁN PASTOR



Javier Guzmán Pastor



DELIMITACIONES	
LÍMITE DE TÉRMINO MUNICIPAL	--+--+--
SUELO URBANO	
SUELO URBANO CONSOLIDADO	
SUELO URBANO NO CONSOLIDADO Y URBANIZABLE EN TRAMITACIÓN	
SUELO URBANIZABLE	
SUELO URBANIZABLE SECTORIZADO (1º SECTOR DISCONTINUO)	
SUELO NO URBANIZABLE DE PROTECCIÓN	
ESPECIALMENTE PROTEGIDO POR LEGISLACIÓN SECTORIAL	
PARQUE REGIONAL DE LA CUENCA ALTA DEL MANZANARES	ZONA A1
A1.- RESERVA NATURAL INTEGRAL	ZONA A2
A2.- RESERVA NATURAL EDUCATIVA	ZONA B1
B1.- PARQUE COMARCAL AGROPECUARIO PROTECTOR	ZONA B2
B2.- PARQUE COMARCAL AGROPECUARIO PRODUCTOR	ZONA B3
B3.- PARQUE COMARCAL AGROPECUARIO A REGENERAR	
ESPACIO PROTEGIDO RED NATURA 2000 ZEC "CUENCA DEL RÍO MANZANARES"	
ESPACIO PROTEGIDO RED NATURA 2000 ZEC "CUENCA DEL RÍO GUADALIX"	
MONTES PROTEGIDOS DE LA LEY 16/95. MONTES UTILIDAD PÚBLICA	
MONTES PRESERVADOS DE LA LEY 16/95	
PROTECCIÓN DE CAUCES (D.P.H. Y SERVIDUMBRE)	
CATÁLOGO DE EMBALSES Y HUMEDALES. EMBALSE DE SANTILLANA Y EL PARDO Y HUMEDAL LAS CARRERAS	
VÍAS PECUARIAS ESPACIO LIBRE PROTEGIDO	
TRAZADO EXISTENTE A MANTENER DE VÍAS PECUARIAS ESPACIO LIBRE PROTEGIDO	
TRAZADO EXISTENTE DE VÍAS PECUARIAS A DESCALIFICAR Y A COMPENSAR CON NUEVOS SUELOS CALIFICADOS COMO VÍA PECUARIA	
NUEVO TRAZADO DE VÍAS PECUARIAS ESPACIO LIBRE PROTEGIDO	
MEJORA Y AMPLIACIÓN DE VÍAS PECUARIAS EN DEHESA DE NAVALVILLAR	
ESPECIALMENTE PROTEGIDO POR PLANEAMIENTO	
VALOR CULTURAL [VER CATÁLOGO DE BIENES PROTEGIDOS]	
ALTO VALOR ECOLÓGICO	
DEHESAS	
INTERÉS PAISAJÍSTICO	
PROTECCIÓN DE RIBERA Y ECOLÓGICA	
EN RAZÓN DE SU CONSIDERACIÓN COMO RECURSO NATURAL	
REDES SUPRAMUNICIPALES	
EN SUELO URBANO, URBANIZABLE O NO URBANIZABLE DE PROTECCIÓN	
INFRAESTRUCTURA VIARIA (DOMINIO PÚBLICO DE CARRETERAS Y OTRAS RESERVAS DE SUELO) (A1.- M-607, M-609, M-104, M-418, M-625)	
INFRAESTRUCTURA DE TRANSPORTE FERROVIARIO (DOMINIO PÚBLICO DEL FERROCARRIL) (LINEA AVE MADRID-SEGOVIA) (LINEA C4 DE CERCANÍAS)	
VÍAS PECUARIAS ESPACIO LIBRE PROTEGIDO	
EN SUELO NO URBANIZABLE DE PROTECCIÓN LAS VÍAS PECUARIAS SE CLASIFICAN POR LEGISLACIÓN SECTORIAL (LEY 3/95 Y 8/98 DE VÍAS PECUARIAS)	
TRAZADO EXISTENTE A MANTENER DE VÍAS PECUARIAS ESPACIO LIBRE PROTEGIDO	
TRAZADO EXISTENTE DE VÍAS PECUARIAS A DESCALIFICAR Y A COMPENSAR CON NUEVOS SUELOS CALIFICADOS COMO VÍA PECUARIA	
NUEVO TRAZADO DE VÍAS PECUARIAS ESPACIO LIBRE PROTEGIDO	
MEJORA Y AMPLIACIÓN DE VÍAS PECUARIAS EN DEHESA DE NAVALVILLAR	
ACTUACIONES ESPECÍFICAS DE PROTECCIÓN AMBIENTAL EN SNUP	
ZONA DONDE LLEVAR A CABO LAS ACTUACIONES DE REFORESTACIÓN (art. 43 LEY 16/95) Y COMPENSACIÓN DE SUELO DE VÍAS PECUARIAS (M-607)	
SUELOS ZONA A REGENERAR	
ZONA DE PROTECCIÓN PAISAJÍSTICA	
N3 SERVICIOS DE CARRETERA PGOU 2002	
N5 INSTALACIONES ESPECIALES PGOU 2002	
REDES GENERALES (VER PLANO 0.2)	
REDES GENERALES SERVICIOS URBANOS Y EQUIPAMIENTOS SOCIALES EN SNUP	
AFECCIONES (VER PLANO 0.2)	



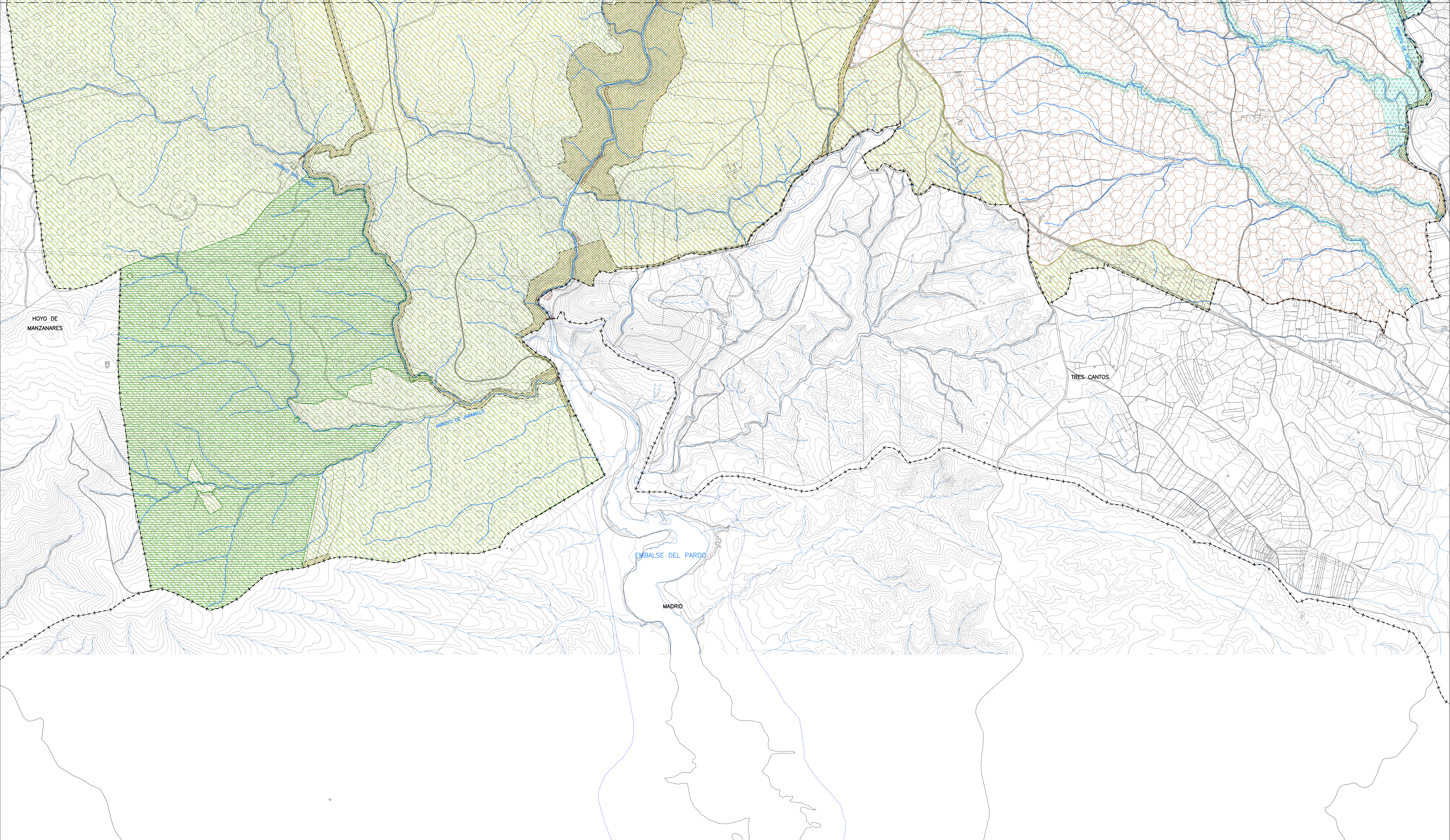
PLAN GENERAL DE COLMENAR VIEJO
- MADRID -

PLANO: 0.1 | HOJA: 4 | CLASIFICACIÓN

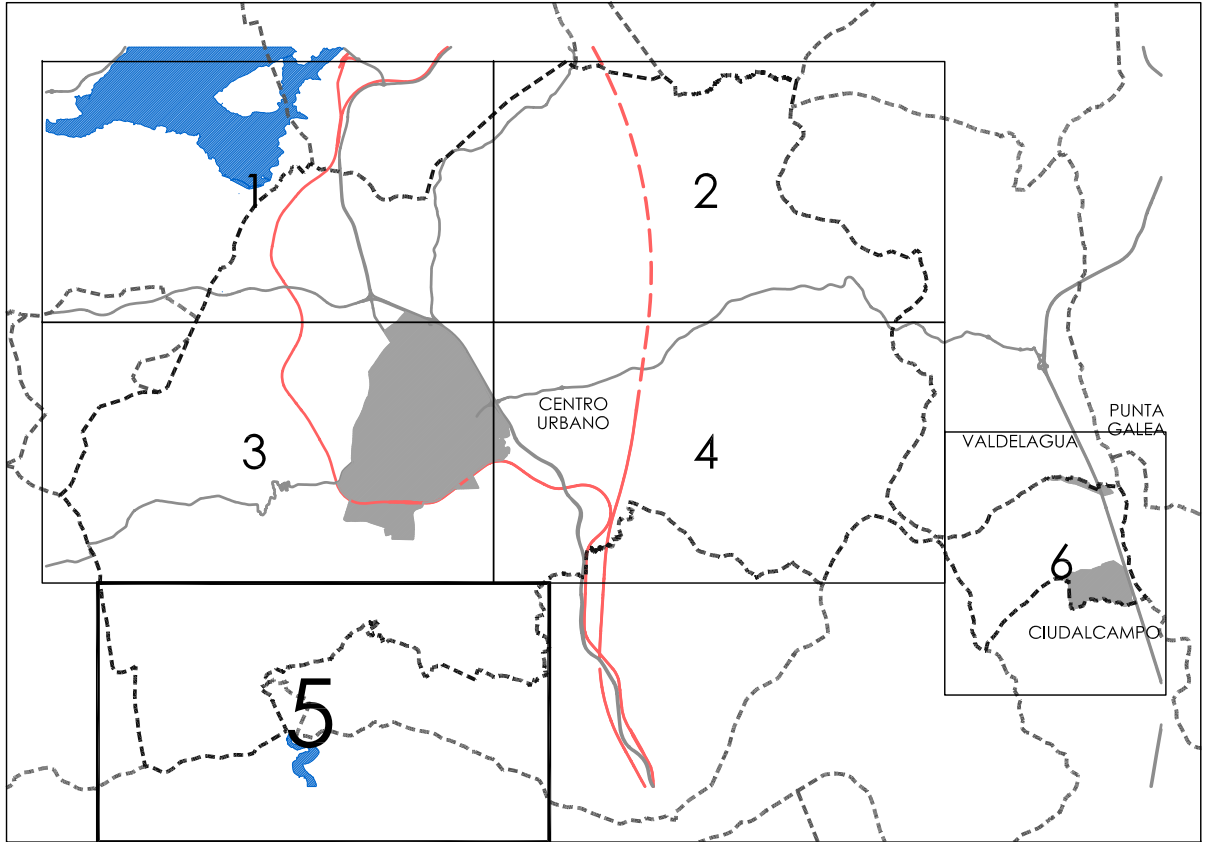
ESCALA: 1/10.000

FECHA: JULIO 2024

JUAN GUZMÁN PASTOR
PABLO GUZMÁN PASTOR
JAVIER GUZMÁN PASTOR



DELIMITACIONES	
LÍMITE DE TÉRMINO MUNICIPAL	--+--+--
SUELO URBANO	
SUELO URBANO CONSOLIDADO	
SUELO URBANO NO CONSOLIDADO Y URBANIZABLE EN TRAMITACIÓN	
SUELO URBANIZABLE	
SUELO URBANIZABLE SECTORIZADO (1º SECTOR DISCONTINUO)	
SUELO NO URBANIZABLE DE PROTECCIÓN	
ESPECIALMENTE PROTEGIDO POR LEGISLACIÓN SECTORIAL	
PARQUE REGIONAL DE LA CUENCA ALTA DEL MANZANARES	ZONA A1
A1.- RESERVA NATURAL INTEGRAL	ZONA A2
A2.- RESERVA NATURAL EDUCATIVA	ZONA B1
B1.- PARQUE COMARCAL AGROPECUARIO PROTECTOR	ZONA B2
B2.- PARQUE COMARCAL AGROPECUARIO PRODUCTOR	ZONA B3
B3.- PARQUE COMARCAL AGROPECUARIO A REGENERAR	
ESPACIO PROTEGIDO RED NATURA 2000 ZEC "CUENCA DEL RÍO MANZANARES"	
ESPACIO PROTEGIDO RED NATURA 2000 ZEC "CUENCA DEL RÍO GUADALIX"	
MONTES PROTEGIDOS DE LA LEY 16/95. MONTES UTILIDAD PÚBLICA	
MONTES RESERVADOS DE LA LEY 16/95	
PROTECCIÓN DE CAUCES (D.P.H. Y SERVIDUMBRE)	
CATÁLOGO DE EMBALSES Y HUMEDALES. EMBALSE DE SANTILLANA Y EL PARDO Y HUMEDAL LAS CARBONERAS	
VÍAS PECUARIAS ESPACIO LIBRE PROTEGIDO	
TRAZADO EXISTENTE A MANTENER DE VÍAS PECUARIAS ESPACIO LIBRE PROTEGIDO	
TRAZADO EXISTENTE DE VÍAS PECUARIAS A DESCALIFICAR Y A COMPENSAR CON NUEVOS SUELOS CALIFICADOS COMO VÍA PECUARIA	
NUEVO TRAZADO DE VÍAS PECUARIAS ESPACIO LIBRE PROTEGIDO	
MEJORA Y AMPLIACIÓN DE VÍAS PECUARIAS EN DEHESA DE NAVALVILLAR	
ESPECIALMENTE PROTEGIDO POR PLANEAMIENTO	
VALOR CULTURAL [VER CATÁLOGO DE BIENES PROTEGIDOS]	
ALTO VALOR ECOLÓGICO	
DEHESAS	
INTERÉS PAISAJÍSTICO	
PROTECCIÓN DE RIBERA Y ECOLÓGICA	
EN RAZÓN DE SU CONSIDERACIÓN COMO RECURSO NATURAL	
REDES SUPRAMUNICIPALES EN SUELO URBANO, URBANIZABLE O NO URBANIZABLE DE PROTECCIÓN	
INFRAESTRUCTURA VIARIA (DOMINIO PÚBLICO DE CARRETERAS Y OTRAS RESERVAS DE SUELO) (A1.- M-607, M-609, M-104, M-618, M-625)	
INFRAESTRUCTURA DE TRANSPORTE FERROVIARIO (DOMINIO PÚBLICO DEL FERROCARRIL) (LÍNEA AVE MADRID-SEGOVIA) (LÍNEA C4 DE CERCANÍAS)	
VÍAS PECUARIAS ESPACIO LIBRE PROTEGIDO EN SUELO NO URBANIZABLE DE PROTECCIÓN LAS VÍAS PECUARIAS SE CLASIFICAN POR LEGISLACIÓN SECTORIAL (LEY 3/95 Y 8/98 DE VÍAS PECUARIAS)	
TRAZADO EXISTENTE A MANTENER DE VÍAS PECUARIAS ESPACIO LIBRE PROTEGIDO	
TRAZADO EXISTENTE DE VÍAS PECUARIAS A DESCALIFICAR Y A COMPENSAR CON NUEVOS SUELOS CALIFICADOS COMO VÍA PECUARIA	
NUEVO TRAZADO DE VÍAS PECUARIAS ESPACIO LIBRE PROTEGIDO	
MEJORA Y AMPLIACIÓN DE VÍAS PECUARIAS EN DEHESA DE NAVALVILLAR	
ACTUACIONES ESPECÍFICAS DE PROTECCIÓN AMBIENTAL EN SNUP	
ZONA DONDE LLEVAR A CABO LAS ACTUACIONES DE REFORESTACIÓN (art. 43 LEY 16/95) Y COMPENSACIÓN DE SUELO DE VÍAS PECUARIAS (M-607)	
SUELOS ZONA A REGENERAR	
ZONA DE PROTECCIÓN PAISAJÍSTICA	
N3 SERVICIOS DE CARRETERA PGOU 2002	
N5 INSTALACIONES ESPECIALES PGOU 2002	
REDES GENERALES (VER PLANO 0.2)	
REDES GENERALES SERVICIOS URBANOS Y EQUIPAMIENTOS SOCIALES EN SNUP	
AFECCIONES (VER PLANO 0.2)	

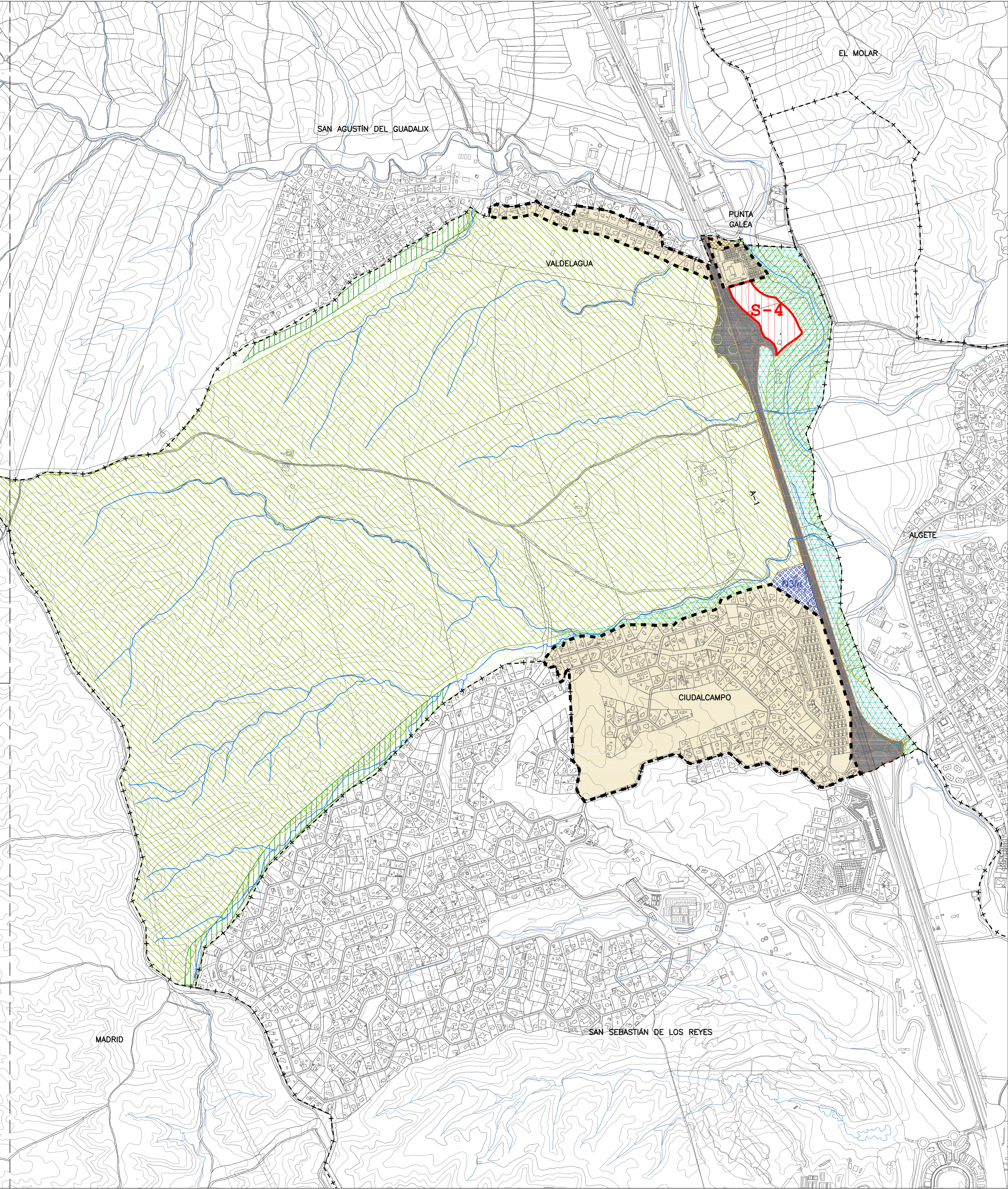


PLAN GENERAL DE COLMENAR VIEJO
- MADRID -

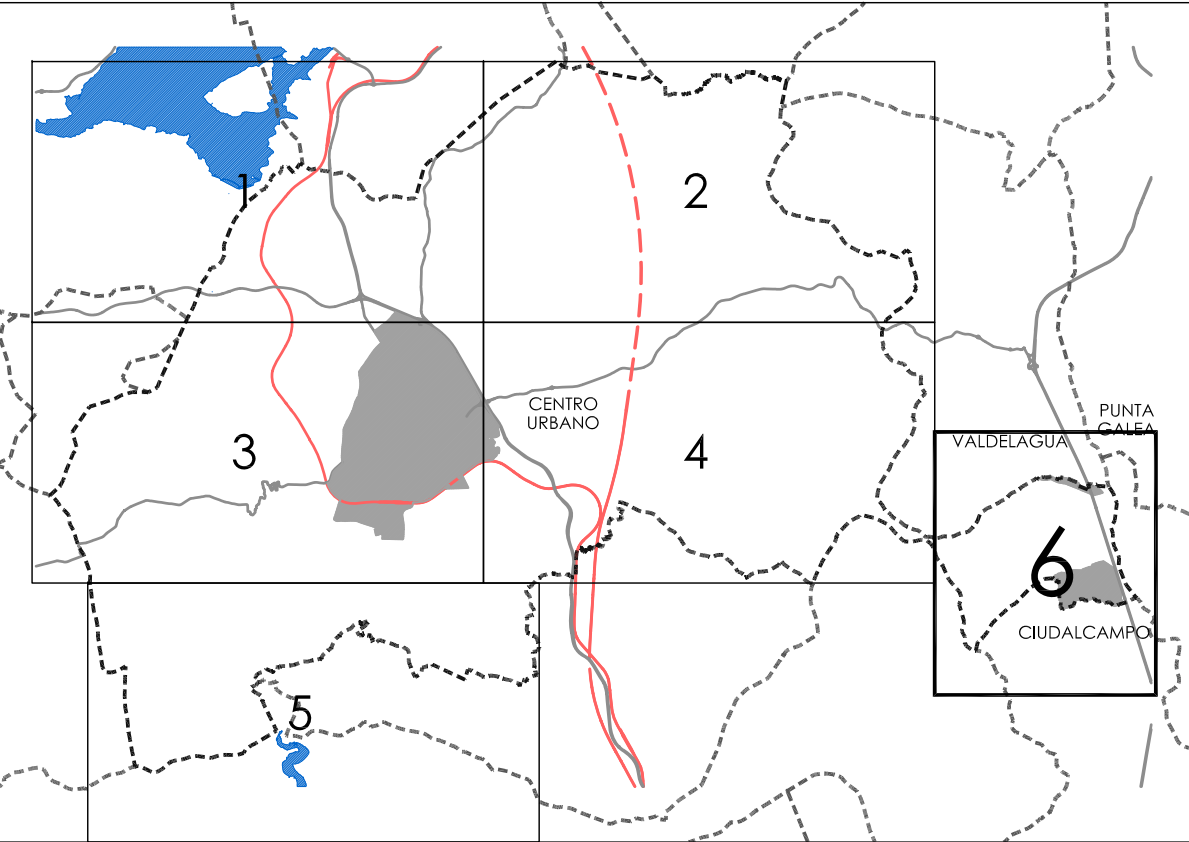
PLANO: 0.1 | HOJA: 5 | CLASIFICACIÓN

ESCALA: 1/10.000

FECHA: JULIO 2024



DELIMITACIONES	
LÍMITE DE TÉRMINO MUNICIPAL	-- + - + -
SUELO URBANO	
SUELO URBANO CONSOLIDADO	
SUELO URBANO NO CONSOLIDADO Y URBANIZABLE EN TRAMITACIÓN	
SUELO URBANIZABLE	
SUELO URBANIZABLE SECTORIZADO (* SECTOR DISCONTINUO)	
SUELO NO URBANIZABLE DE PROTECCIÓN	
ESPECIALMENTE PROTEGIDO POR LEGISLACIÓN SECTORIAL	
PARQUE REGIONAL DE LA CUENCA ALTA DEL MANZANARES	ZONA A1
A1.- RESERVA NATURAL INTEGRAL	ZONA A2
A2.- RESERVA NATURAL EDUCATIVA	ZONA B1
B1.- PARQUE COMARCAL AGROPECUARIO PROTECTOR	ZONA B2
B2.- PARQUE COMARCAL AGROPECUARIO PRODUCTOR	ZONA B3
B3.- PARQUE COMARCAL AGROPECUARIO A REGENERAR	
ESPACIO PROTEGIDO RED NATURA 2000 ZEC "CUENCA DEL RÍO MANZANARES"	
ESPACIO PROTEGIDO RED NATURA 2000 ZEC "CUENCA DEL RÍO GUADALIX"	
MONTES PROTEGIDOS DE LA LEY 16/95. MONTES UTILIDAD PÚBLICA	
MONTES PRESERVADOS DE LA LEY 16/95	
PROTECCIÓN DE CAUCES (D.P.H. Y SERVIDUMBRE)	
CATÁLOGO DE EMBALSES Y HUMEDALES. EMBALSE DE SANTILLANA Y EL PARDO Y HUMEDAL LAS CARBONERAS	
VÍAS PECUARIAS ESPACIO LIBRE PROTEGIDO	
TRAZADO EXISTENTE A MANTENER DE VÍAS PECUARIAS ESPACIO LIBRE PROTEGIDO	
TRAZADO EXISTENTE DE VÍAS PECUARIAS A DESCALIFICAR Y A COMPENSAR CON NUEVOS SUELOS CALIFICADOS COMO VÍA PECUARIA	
NUEVO TRAZADO DE VÍAS PECUARIAS ESPACIO LIBRE PROTEGIDO	
MEJORA Y AMPLIACIÓN DE VÍAS PECUARIAS EN DEHESA DE NAVALVILLAR	
ESPECIALMENTE PROTEGIDO POR PLANEAMIENTO	
VALOR CULTURAL (VER CATÁLOGO DE BIENES PROTEGIDOS)	
ALTO VALOR ECOLÓGICO	
DEHESAS	
INTERÉS PAISAJÍSTICO	
PROTECCIÓN DE RIBERA Y ECOLÓGICA	
EN RAZÓN DE SU CONSIDERACIÓN COMO RECURSO NATURAL	
REDES SUPRAMUNICIPALES EN SUELO URBANO, URBANIZABLE O NO URBANIZABLE DE PROTECCIÓN	
INFRAESTRUCTURA VIARIA (DOMINIO PÚBLICO DE CARRETERAS Y OTRAS RESERVAS DE SUELO) (A-1, M-607, M-609, M-104, M-618, M-625)	
INFRAESTRUCTURA DE TRANSPORTE FERROVIARIO (DOMINIO PÚBLICO DEL FERROCARRIL) (LÍNEA AVE MADRID-SEGOVIA) (LÍNEA C4 DE CERCANÍAS)	
VÍAS PECUARIAS ESPACIO LIBRE PROTEGIDO EN SUELO NO URBANIZABLE DE PROTECCIÓN LAS VÍAS PECUARIAS SE CLASIFICAN POR LEGISLACIÓN SECTORIAL (LEY 3/95 Y 8/98 DE VÍAS PECUARIAS)	
TRAZADO EXISTENTE A MANTENER DE VÍAS PECUARIAS ESPACIO LIBRE PROTEGIDO	
TRAZADO EXISTENTE DE VÍAS PECUARIAS A DESCALIFICAR Y A COMPENSAR CON NUEVOS SUELOS CALIFICADOS COMO VÍA PECUARIA	
NUEVO TRAZADO DE VÍAS PECUARIAS ESPACIO LIBRE PROTEGIDO	
MEJORA Y AMPLIACIÓN DE VÍAS PECUARIAS EN DEHESA DE NAVALVILLAR	
ACTUACIONES ESPECÍFICAS DE PROTECCIÓN AMBIENTAL EN SNUP	
ZONA DONDE LLEVAR A CABO LAS ACTUACIONES DE REFORESTACIÓN (art. 43 LEY 16/95) Y COMPENSACIÓN DE SUELO DE VÍAS PECUARIAS (M-607)	
SUELOS ZONA A REGENERAR	
ZONA DE PROTECCIÓN PAISAJÍSTICA	
N3 SERVICIOS DE CARRETERA PGOU 2002	
N5 INSTALACIONES ESPECIALES PGOU 2002	
REDES GENERALES (VER PLANO O.2)	
REDES GENERALES SERVICIOS URBANOS Y EQUIPAMIENTOS SOCIALES EN SNUP	
AFECCIONES (VER PLANO O.2)	

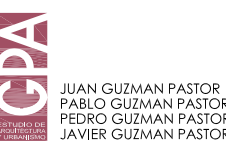


PLAN GENERAL DE COLMENAR VIEJO
- MADRID -

PLANO: 0.1 | HOJA: 6 | CLASIFICACIÓN

ESCALA: 1/10.000

100 0 100 200 300 m



JUAN GUZMAN PASTOR
PABLO GUZMAN PASTOR
FEDERICO GUZMAN PASTOR
JAVIER GUZMAN PASTOR

FECHA:

JULIO 2024