

REDES PÚBLICAS EXISTENTES

INFRAESTRUCTURAS DE COMUNICACIONES

- Red Viaria (carreteras autonómicas)
- Red Ferroviaria
- (P) Cruce Ferroviario (PUENTE)
- (T) Cruce Ferroviario (TÚNEL)

RED DE EQUIPAMIENTOS

- Equipamientos
- 1. Educativo
- 2. Cultural y Ocio
- 3. Sanitario-Asistencial
- 4. Deportivo
- 5. Religioso
- 6. Servicios Públicos

RED DE ZONAS VERDES Y ESPACIOS LIBRES

- Zonas Verdes y Espacios Libres

OTRAS DELIMITACIONES

CLASIFICACIÓN DEL SUELO SEGÚN PLANEAMIENTO VIGENTE

- SU Límite del Suelo Urbano
- SUC Suelo Urbano Consolidado
- UASU Unidad de Actuación Suelo Urbano
- SAU Suelo Apto para Urbanizar

OTROS

- — — Límite de la Comunidad Autónoma
- - - - - Límite de Término Municipal de Cercedilla
- Límite de Término Municipal



PLAN GENERAL DE ORDENACIÓN URBANA DE CERCEDILLA (MADRID)

DOCUMENTO DE AVANCE

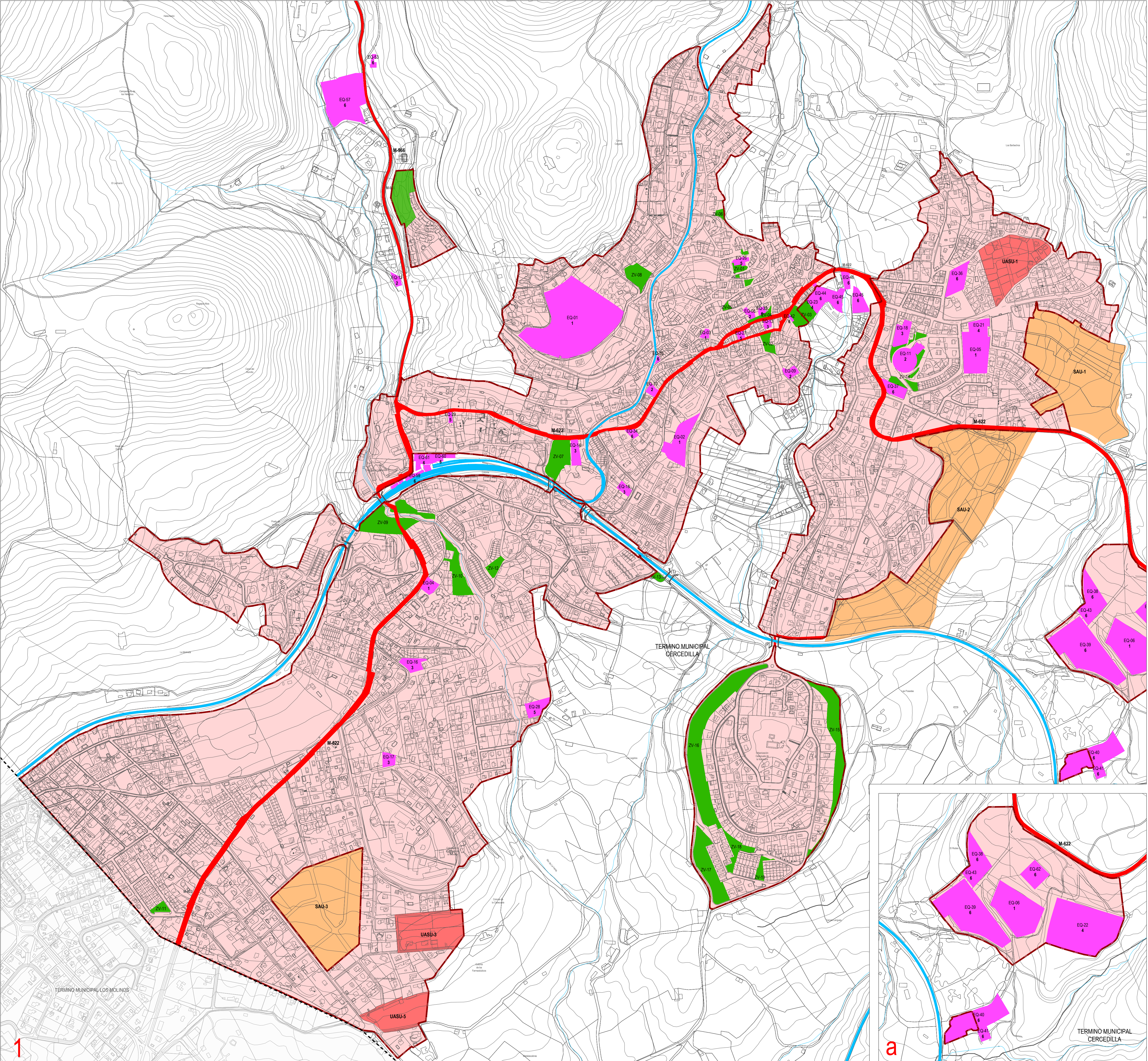
PI-06.01

OCTUBRE 2024

E 1:15.000

Redes Públicas Existentes Termino Municipal

Promotor: AYUNTAMIENTO DE CERCEDILLA
Equipo Redactor: omicron
Dirección Técnica (Redactores): Magdalena Barrios Arquitecto, Rubén Fernández Arquitecto, Pedro Tarancón Arquitecto



REDES PÚBLICAS EXISTENTES
INFRAESTRUCTURAS DE COMUNICACIONES

Red Viaria (carreteras autonómicas)

Red Ferroviaria

(P)

Cruce Ferroviario (PUENTE)

(T)

Cruce Ferroviario (TÚNEL)

RED DE EQUIPAMIENTOS

Equipamientos

1.

Educativo

2.

Cultural y Ocio

3.

Sanitario-Asistencial

4.

Deportivo

5.

Religioso

6.

Servicios Públicos

RED DE ZONAS VERDES Y ESPACIOS LIBRES

Zonas Verdes y Espacios Libres

OTRAS DELIMITACIONES
CLASIFICACIÓN DEL SUELO SEGÚN PLANEAMIENTO VIGENTE

SU

Límite del Suelo Urbano

SUC

Suelo Urbano Consolidado

UASU

Unidad de Actuación Suelo Urbano

SAU

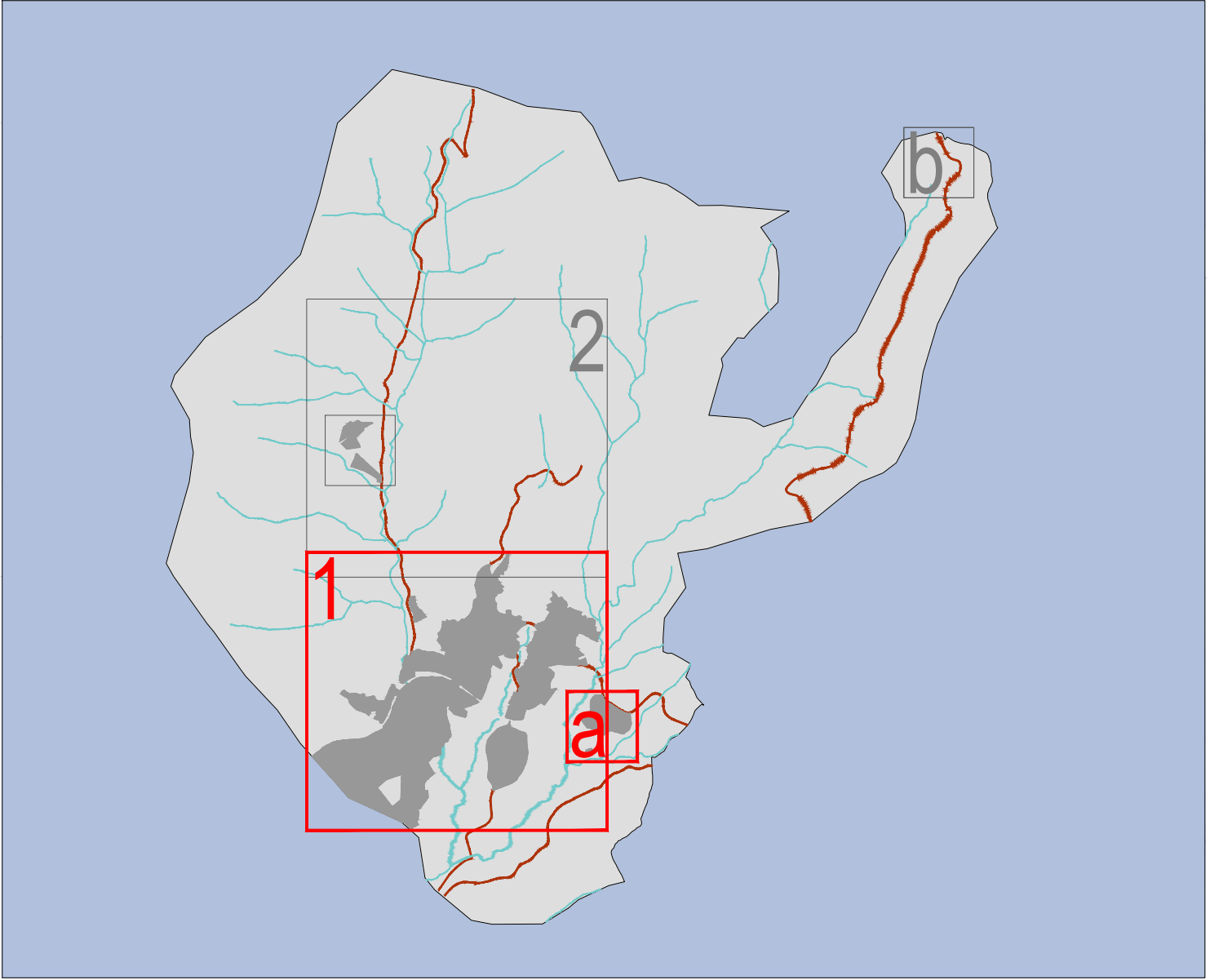
Suelo Apto para Urbanizar

OTROS

Límite de la Comunidad Autónoma

Límite de Término Municipal de Cercedilla

Límite de Término Municipal



PLAN GENERAL DE ORDENACIÓN URBANA DE CERCEDILLA (MADRID)
DOCUMENTO DE AVANCE

PI-06.02.1
OCTUBRE 2024
E 1:5.000

Redes Públicas Existentes
Promotor: **AYUNTAMIENTO DE CERCEDILLA**
Equipo Redactor: **omicon ingeniería**
Dirección Técnica (Redactores):
Magdalena Barreales Ingeniero de C.C.P.
Rubén Fernández Arquitecto
Pedro Taranón Arquitecto

