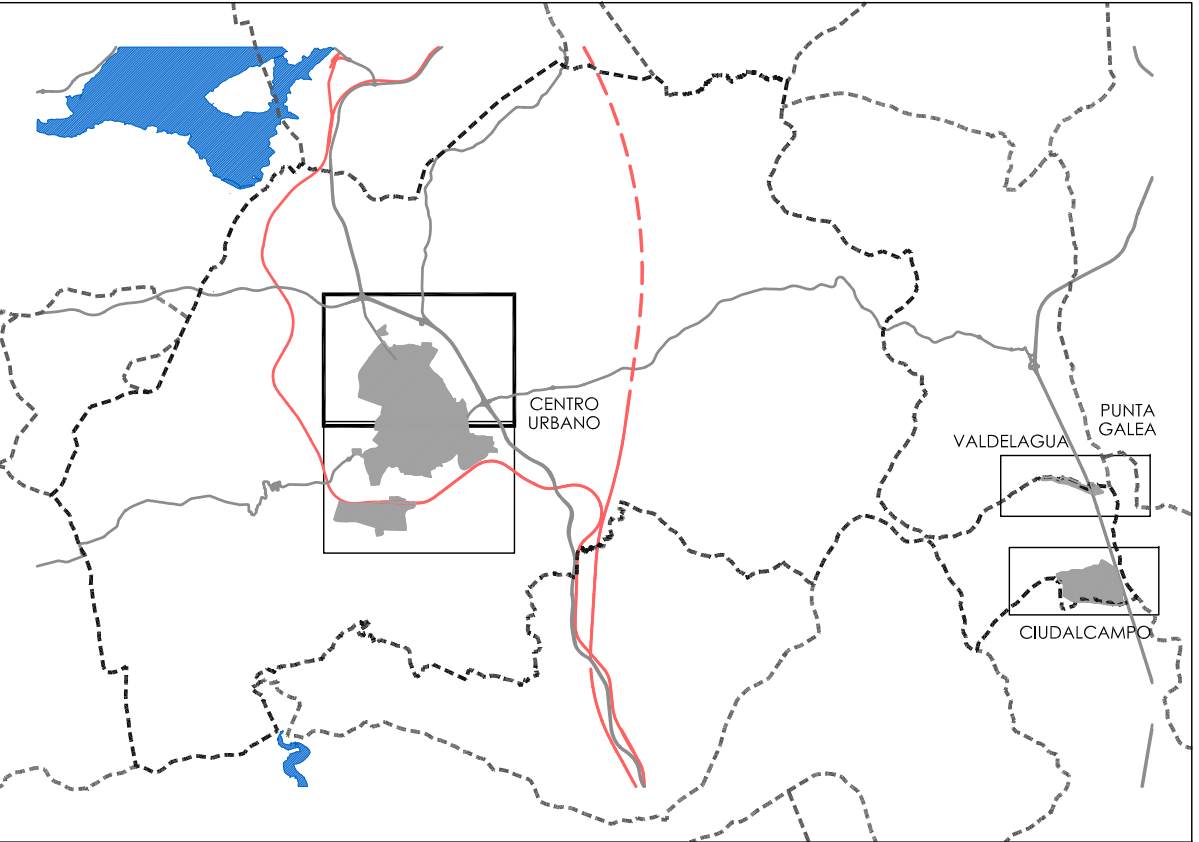



DELIMITACIONES	
LÍMITE DE TÉRMINO MUNICIPAL	---+---+
LÍMITE DE SUELO URBANO	■■■■■■■
LÍMITE DE SECTOR DE SUELO URBANIZABLE	■■■■■■■

ÁREAS DE ORDENANZA	
ÁREA DE ORDENANZA 1: Casco antiguo	■
ÁREA DE ORDENANZA 2: Ensanche del oeste	■
ÁREA DE ORDENANZA 3: Ensanche del este	■
ÁREA DE ORDENANZA 4: Colonias del norte	■
ÁREA DE ORDENANZA 5: Colonias del sur	■
ÁREA DE ORDENANZA 6: Colonias del este	■
ÁREA DE ORDENANZA 7: Calle Libertad	■

DC: Ordenanza dotación comunitaria o equipamiento	■
AE: Áreas de ordenación especial	■
UE: Unidades de ejecución	■
PA: Polígonos de actuación	■
UD: Urbanizaciones dispersas	■
API: Áreas de planeamiento incorporado	■
SUP ARUNP: Ordenanzas en suelo urbanizable programado	■





PLAN GENERAL DE COLMENAR VIEJO
- MADRID -

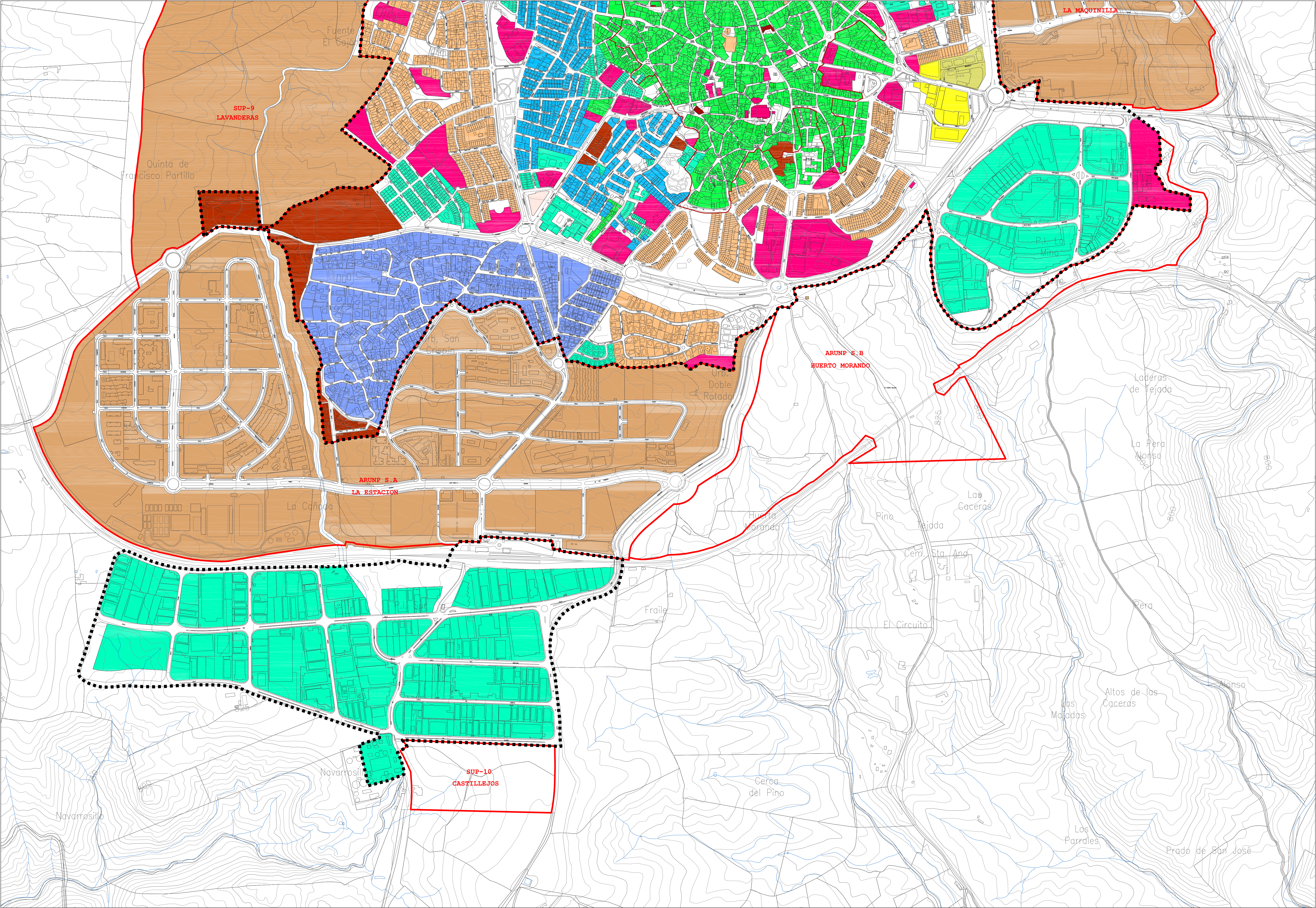
PLANO: 1.9 | HOJA: 1 | INFORMACIÓN URBANÍSTICA
DESARROLLO DE PGOU VIGENTE. USOS

ESCALA: 1/5.000

50 0 50 100 150 m

FECHA: JULIO 2024

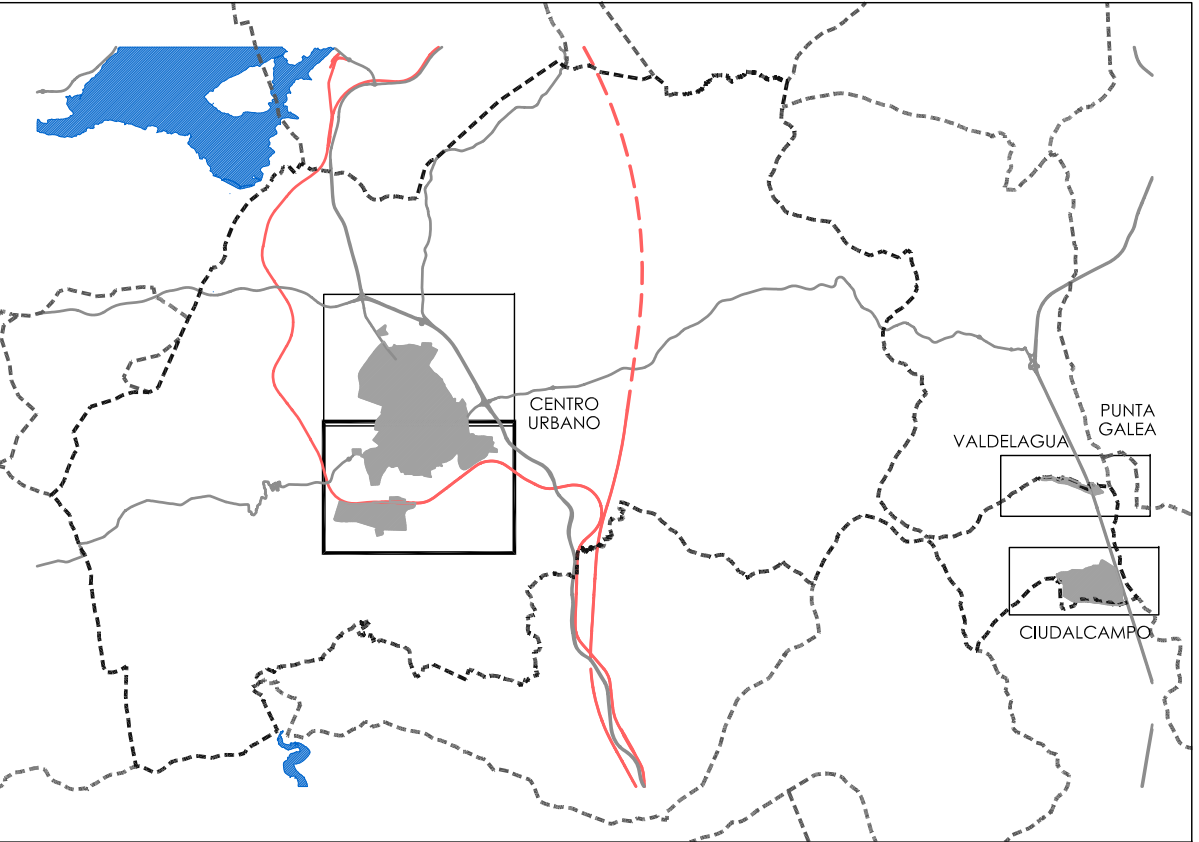
JUAN GUZMAN PASTOR
PABLO GUZMAN PASTOR
JAVIER GUZMAN PASTOR




DELIMITACIONES	
LÍMITE DE TÉRMINO MUNICIPAL	- - - - -
LÍMITE DE SUELO URBANO	■ ■ ■ ■ ■
LÍMITE DE SECTOR DE SUELO URBANIZABLE	— — — — —

ÁREAS DE ORDENANZA	
ÁREA DE ORDENANZA 1: Casco antiguo	■
ÁREA DE ORDENANZA 2: Ensanche del oeste	■
ÁREA DE ORDENANZA 3: Ensanche del este	■
ÁREA DE ORDENANZA 4: Colonias del norte	■
ÁREA DE ORDENANZA 5: Colonias del sur	■
ÁREA DE ORDENANZA 6: Colonias del este	■
ÁREA DE ORDENANZA 7: Calle Libertad	■

DC: Ordenanza dotación comunitaria o equipamiento	■
AE: Áreas de ordenación especial	■
UE: Unidades de ejecución	■
PA: Polígonos de actuación	■
UD: Urbanizaciones dispersas	■
API: Áreas de planeamiento incorporado	■
SUP ARUNP: Ordenanzas en suelo urbanizable programado	■





PLAN GENERAL DE COLMENAR VIEJO
- MADRID -

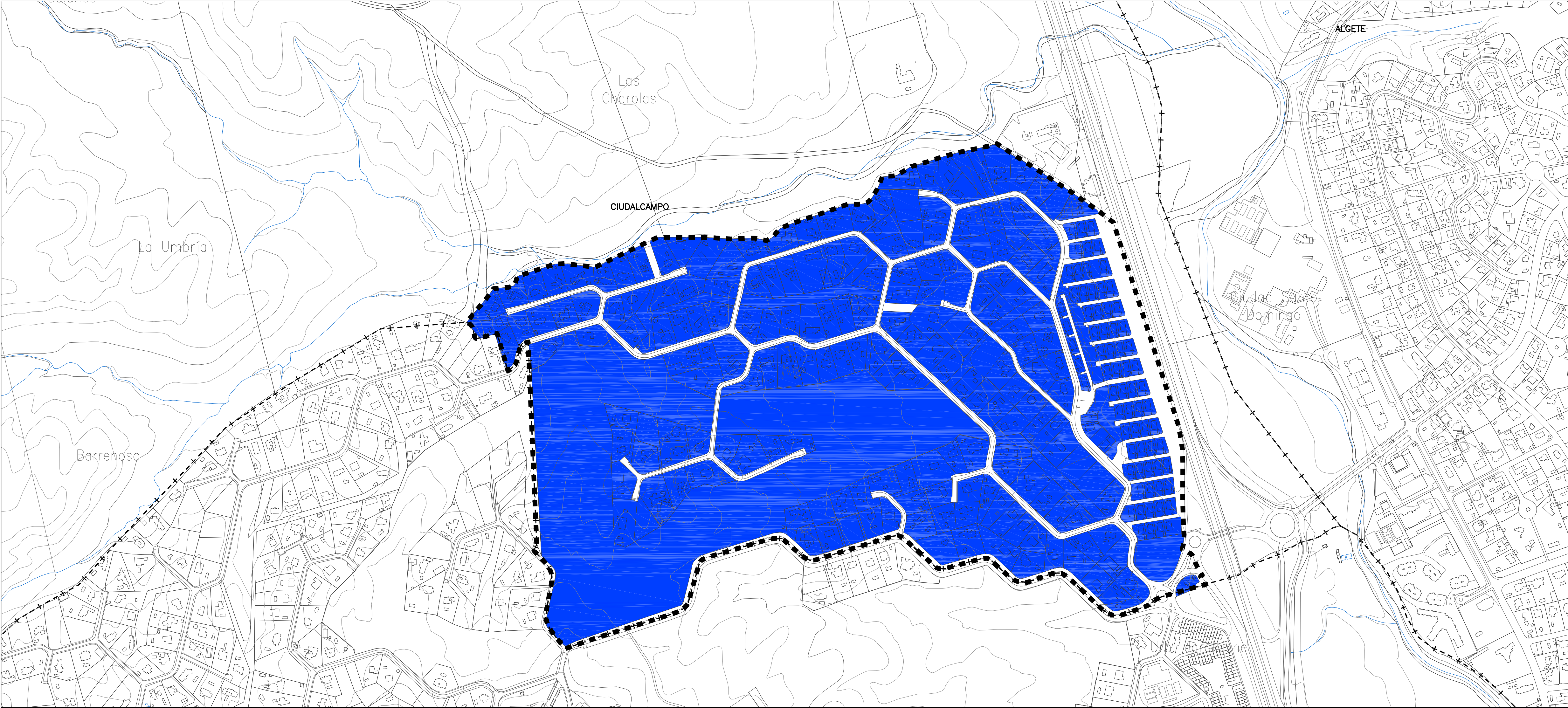
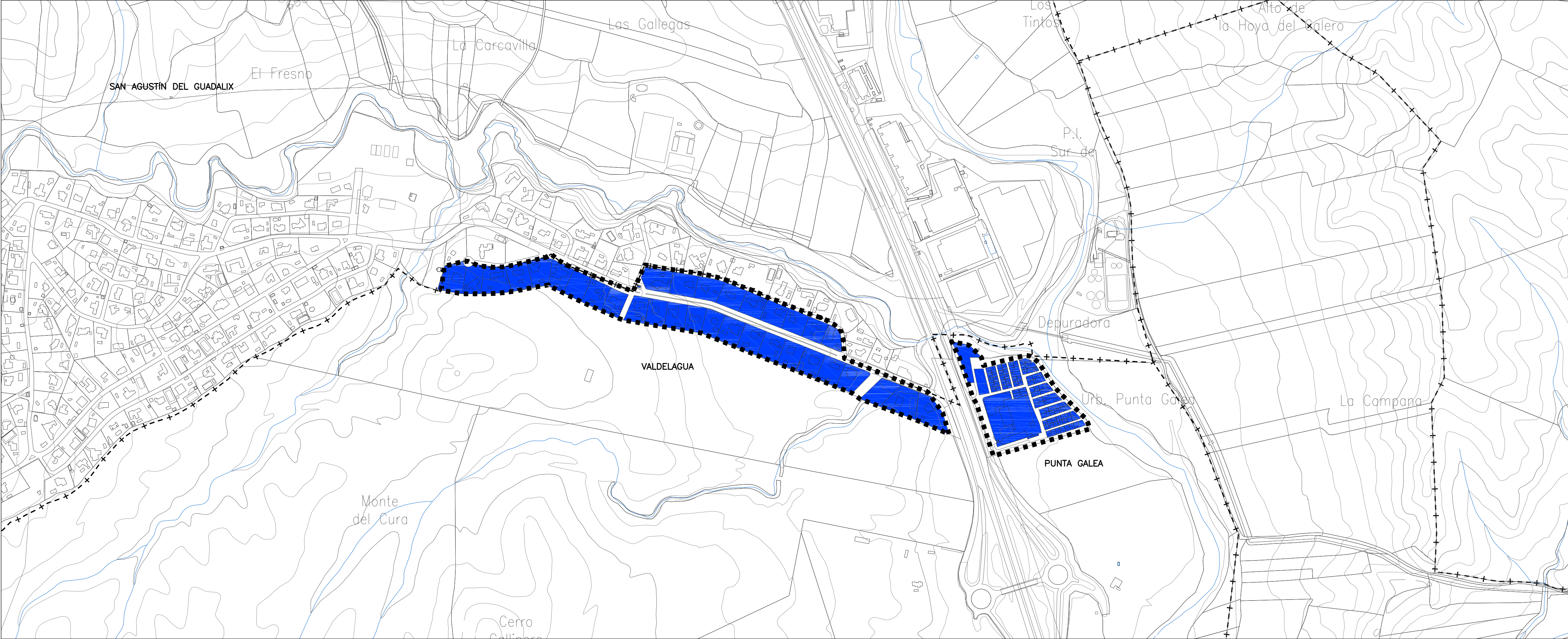
PLANO: 1.9 | HOJA: 2 | INFORMACIÓN URBANÍSTICA
DESARROLLO DE PGOU VIGENTE. USOS

ESCALA: 1/5.000

50 0 50 100 150 m

FECHA: JULIO 2024

JUAN GUZMAN PASTOR
PABLO GUZMAN PASTOR
JAVIER GUZMAN PASTOR



DELIMITACIONES	
LÍMITE DE TÉRMINO MUNICIPAL	- - - - -
LÍMITE DE SUELO URBANO	■ ■ ■ ■ ■
LÍMITE DE SECTOR DE SUELO URBANIZABLE	■ ■ ■ ■ ■

ÁREAS DE ORDENANZA	
ÁREA DE ORDENANZA 1: Casco antiguo	
ÁREA DE ORDENANZA 2: Ensanche del oeste	
ÁREA DE ORDENANZA 3: Ensanche del este	
ÁREA DE ORDENANZA 4: Colonias del norte	
ÁREA DE ORDENANZA 5: Colonias del sur	
ÁREA DE ORDENANZA 6: Colonias del este	
ÁREA DE ORDENANZA 7: Calle Libertad	

DC: Ordenanza dotación comunitaria o equipamiento	
AE: Áreas de ordenación especial	
UE: Unidades de ejecución	
PA: Polígonos de actuación	
UD: Urbanizaciones dispersas	
API: Áreas de planeamiento incorporado	
SUP ARUNP: Ordenanzas en suelo urbanizable programado	

PLAN GENERAL DE COLMENAR VIEJO
- MADRID -

PLANO: 1.9

HOJA: 3

INFORMACIÓN URBANÍSTICA
DESARROLLO DE PGOU VIGENTE. USOS

ESCALA: 1/5.000

50 0 50 100 150 m

JUAN GUZMAN PASTOR
PABLO GUZMAN PASTOR
PEDRO GUZMAN PASTOR
JAVIER GUZMAN PASTOR

FECHA:

JULIO 2024