



BLOQUE II.- DOCUMENTACIÓN AMBIENTAL

DOCUMENTO AMBIENTAL ESTRATÉGICO PARA LA EVALUACIÓN AMBIENTAL ESTRATÉGICA SIMPLIFICADA

PLAN ESPECIAL DE INFRAESTRUCTURAS DE PLANTA SOLAR FOTOVOLTAICA E INFRAESTRUCTURAS DE EVACUACIÓN ASOCIADAS

T.M. DE COLMENAR DE OREJA Y T.M. DE CHINCHÓN (MADRID)



-PLANOS -

Titular: EDP RENOVABLES ESPAÑA, S.L.U.

Madrid, diciembre 2022

ÍNDICE DE PLANOS

PLANOS DE INFORMACIÓN

- I-1 Plano de situación.
- I-2 Afecciones a la legislación sectorial. Planta General.
- I-3.1 Encuadre sobre el planeamiento municipal. Clasificación.
- I-3.2 Encuadre sobre el planeamiento municipal. Normas Subsidiarias Municipales de Colmenar de Oreja.
- I-3.3 Encuadre sobre el planeamiento municipal. Normas Subsidiarias Municipales de Chinchón.
- I-4.1 Ámbito del Plan Especial. Planta General
- I-4.2 Ámbito del Plan Especial. PSFV Navarredonda.
- I-4.3 Ámbito del Plan Especial. LSMT y SET Navarredonda.

PLANOS DE ORDENACIÓN

- O-1 Ordenación de la infraestructura. Planta General.
- O-2 Ordenación de la infraestructura. Planta. (2 Hojas)
- O-3. Detalle de Planta Solar Fotovoltaica (PSFV) Navarredonda. (2 Hojas)
- O-4. Detalle de la Subestación transformadora (SET) Navarredonda.

PLANOS AMBIENTALES

- 01 Ortofoto.
- 02 Medidas correctoras

PLANOS DE INFORMACIÓN

I-1 Plano de situación.

I-2 Afecciones a la legislación sectorial. Planta General.

I-3.1 Encuadre sobre el planeamiento municipal. Clasificación.

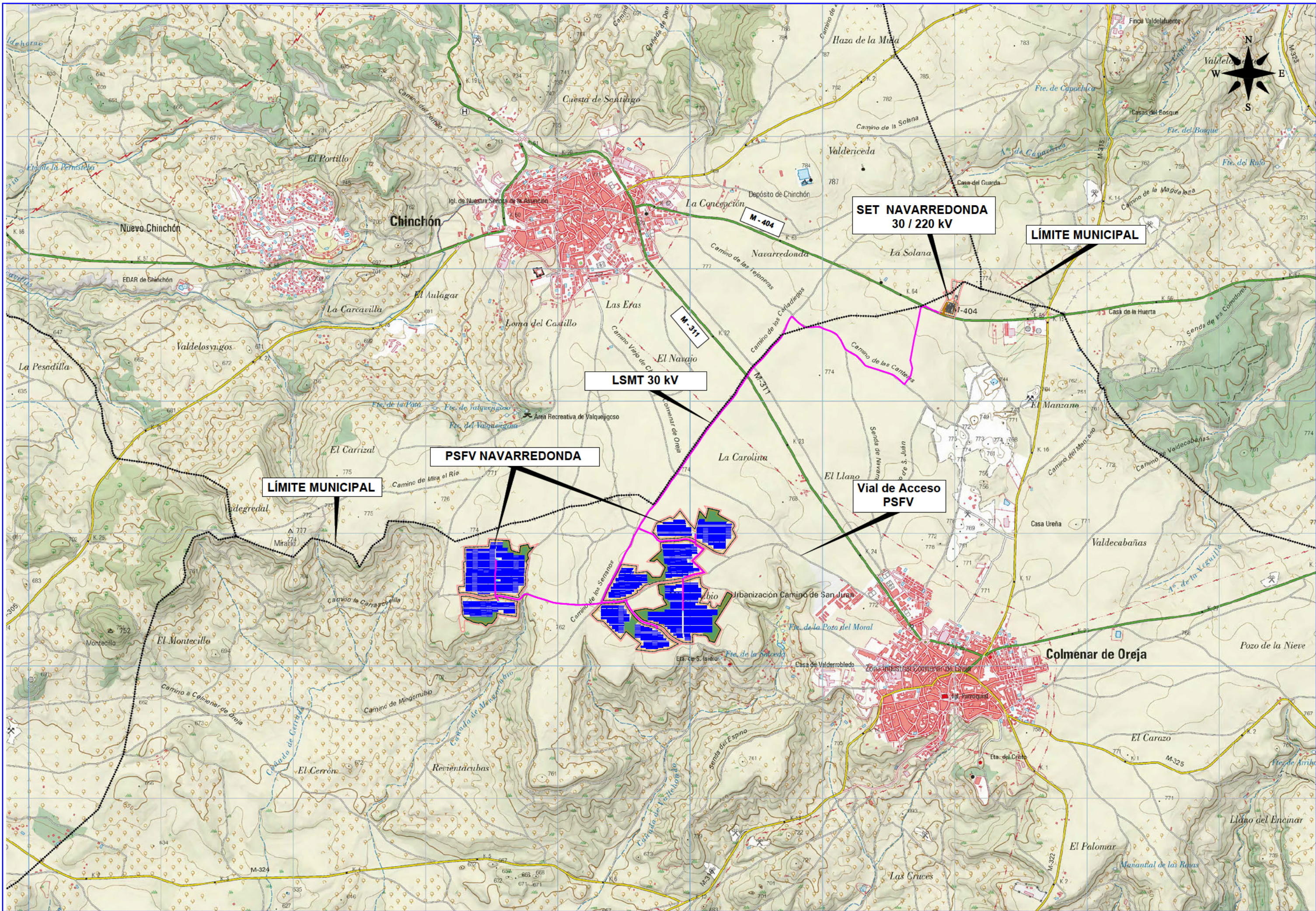
I-3.2 Encuadre sobre el planeamiento municipal. Normas Subsidiarias Municipales de Colmenar de Oreja.

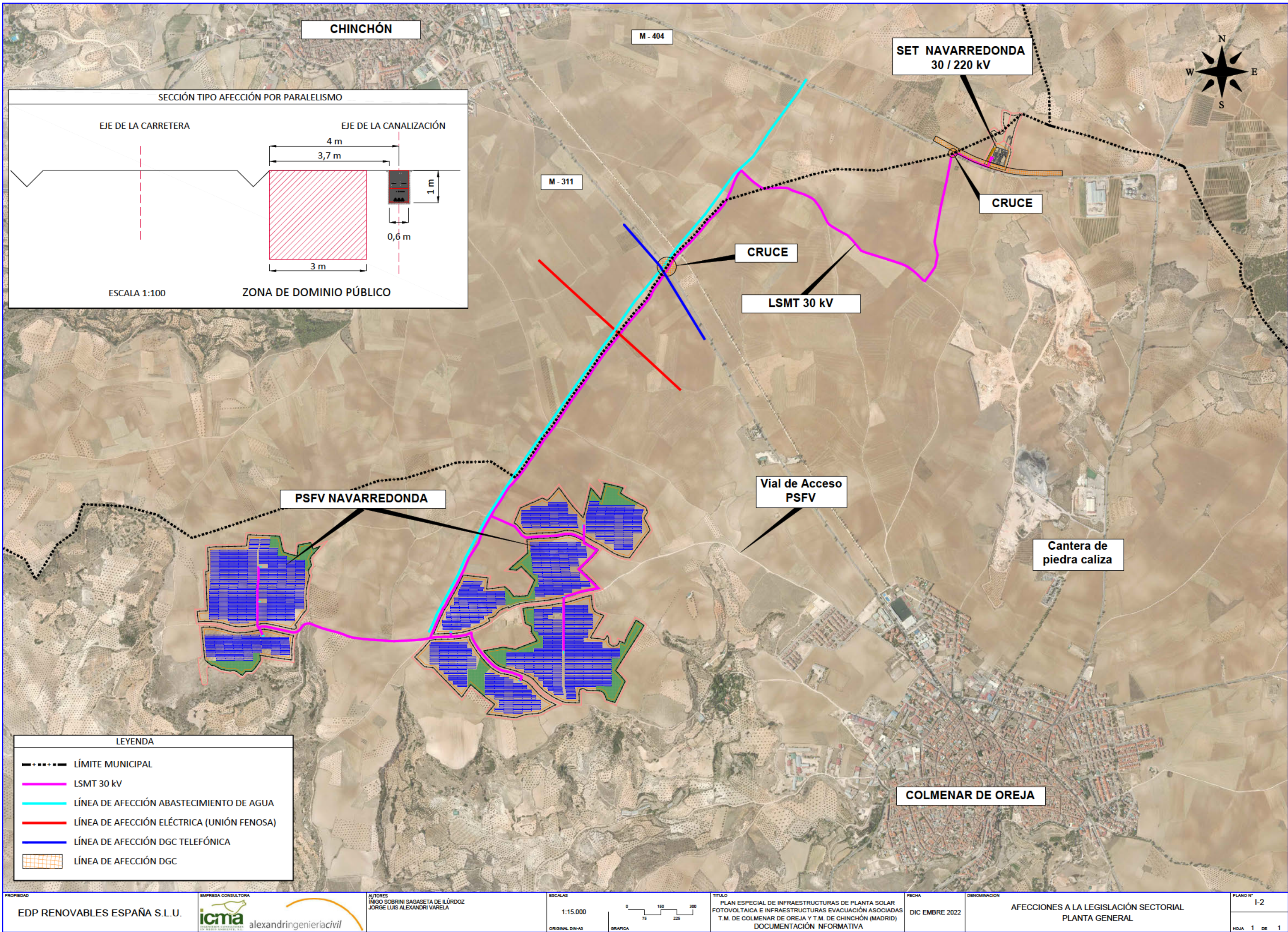
I-3.3 Encuadre sobre el planeamiento municipal. Normas Subsidiarias Municipales de Chinchón.

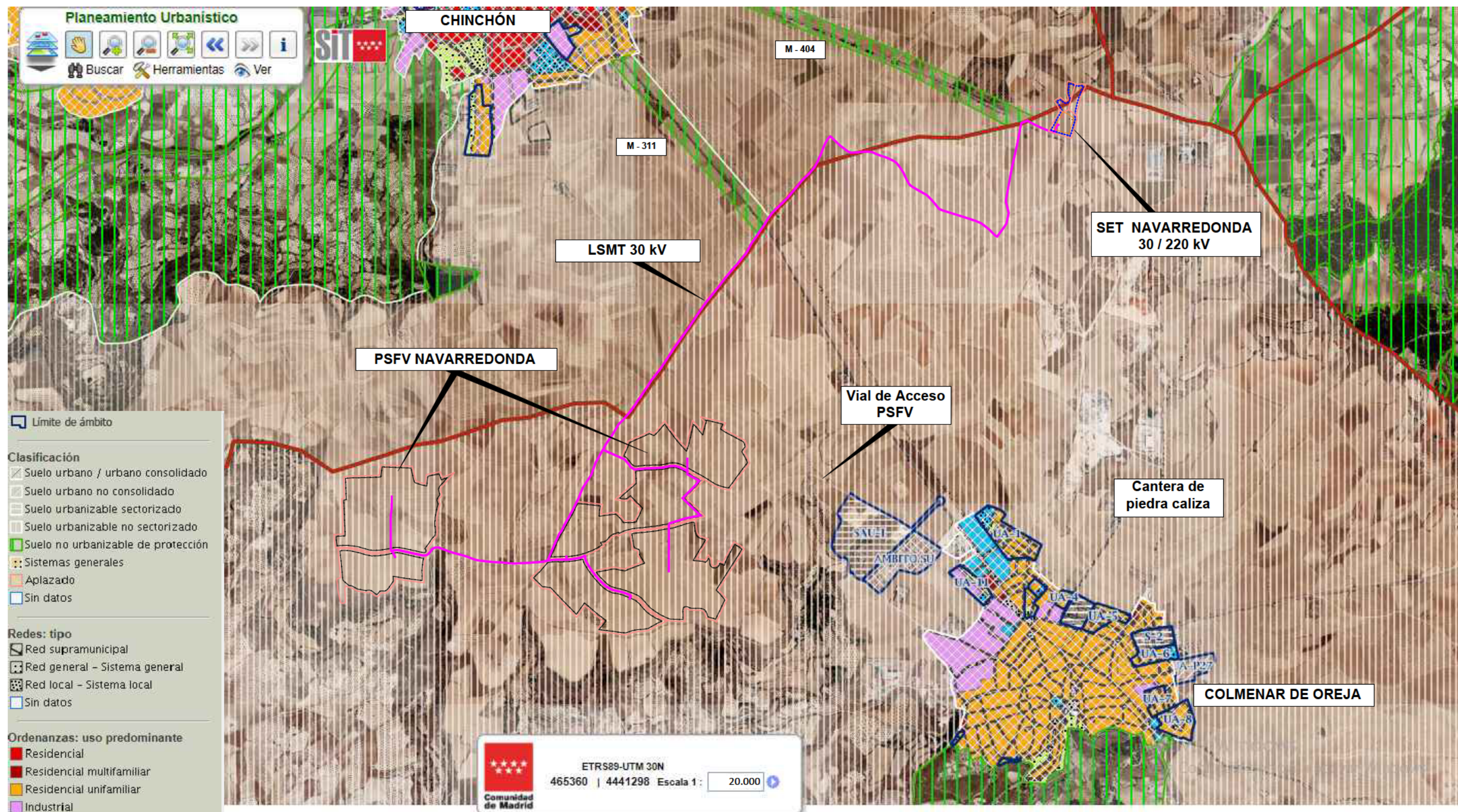
I-4.1 Ámbito del Plan Especial. Planta General

I-4.2 Ámbito del Plan Especial. PSFV Navarredonda.

I-4.3 Ámbito del Plan Especial. LSMT y SET Navarredonda.







LEYENDA

Limite del Ámbito del PEI

URBANO

URBANIZABLE

NO URBANIZABLE COMUN

NO URBANIZABLE ESPECIALMENTE PROTEGIDO

NO URBANIZABLE INCLUIDO EN CATALOGO PARCELACIONES ILEGALES

Nota: Límite del ámbito sobre extracto del plano del Plano P2. Clasificación del Suelo de las Normas Subsidiarias vigentes de Colmenar de Oreja

CHINCHÓN

LSMT 30 kV

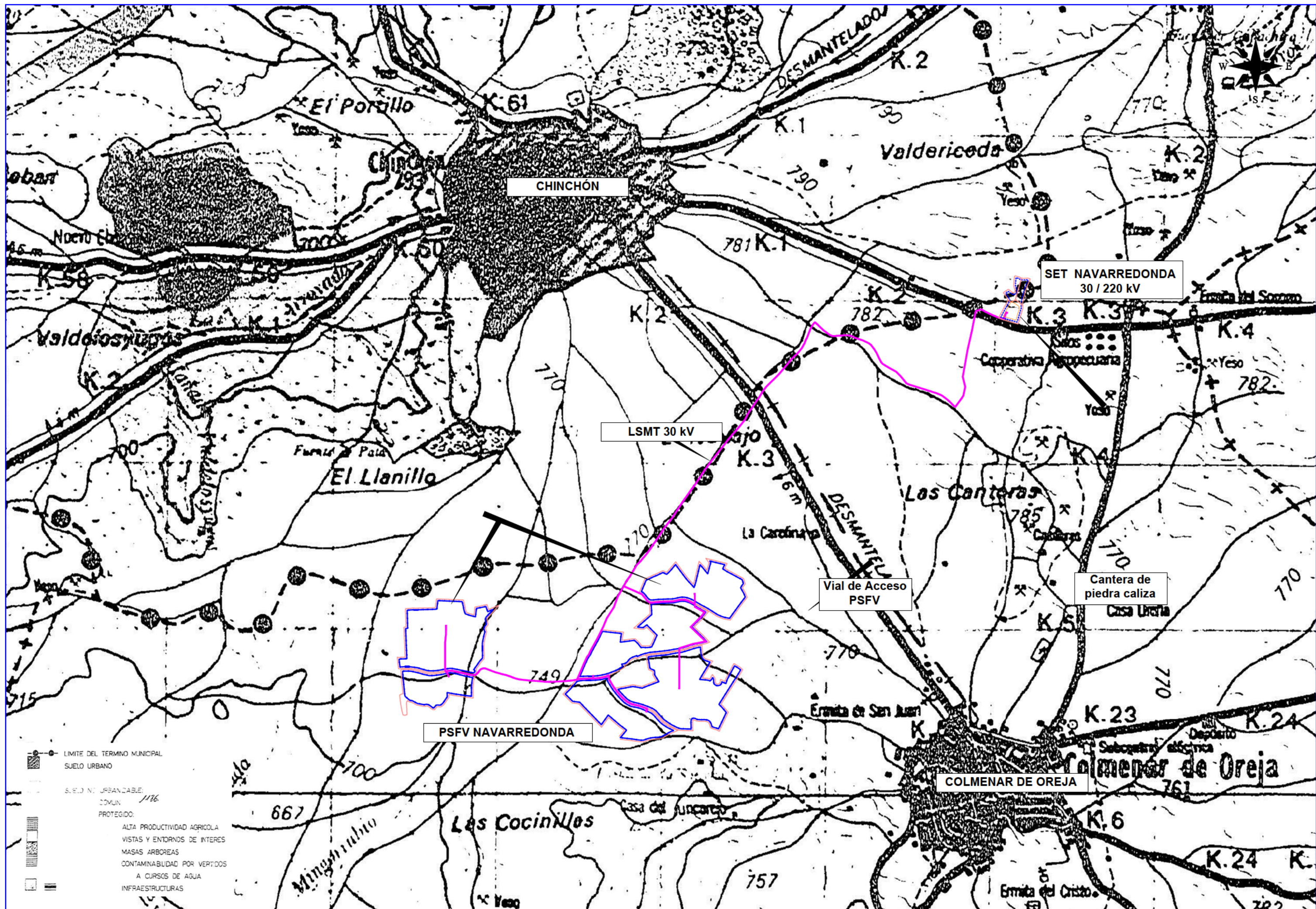
PSFV NAVARREDONDA

Vial de Acceso PSFV

SET NAVARREDONDA
30 / 220 kV

Cantera de
piedra caliza

COLMENAR DE OREJA



- LÍMITE DEL TÉRMINO MUNICIPAL
- SUELO URBANO
- SUELO NO URBANIZABLE COMÚN
- PROTEGIDO:
- ALTA PRODUCTIVIDAD AGRÍCOLA
- VISTAS Y ENTORNOS DE INTERÉS
- MASAS ARBOREAS
- CONTAMINABILIDAD POR VERTIDOS
- A CURSOS DE AGUA
- INFRAESTRUCTURAS

EDP RENOVABLES ESPAÑA S.L.U.

EMPRESA CONSULTORA
icma
alexandringenieriacivil

AUTORES
INIGO SOBRINI SAGASETA DE ILURDOZ
JORGE LUIS ALEXANDRI VARELA

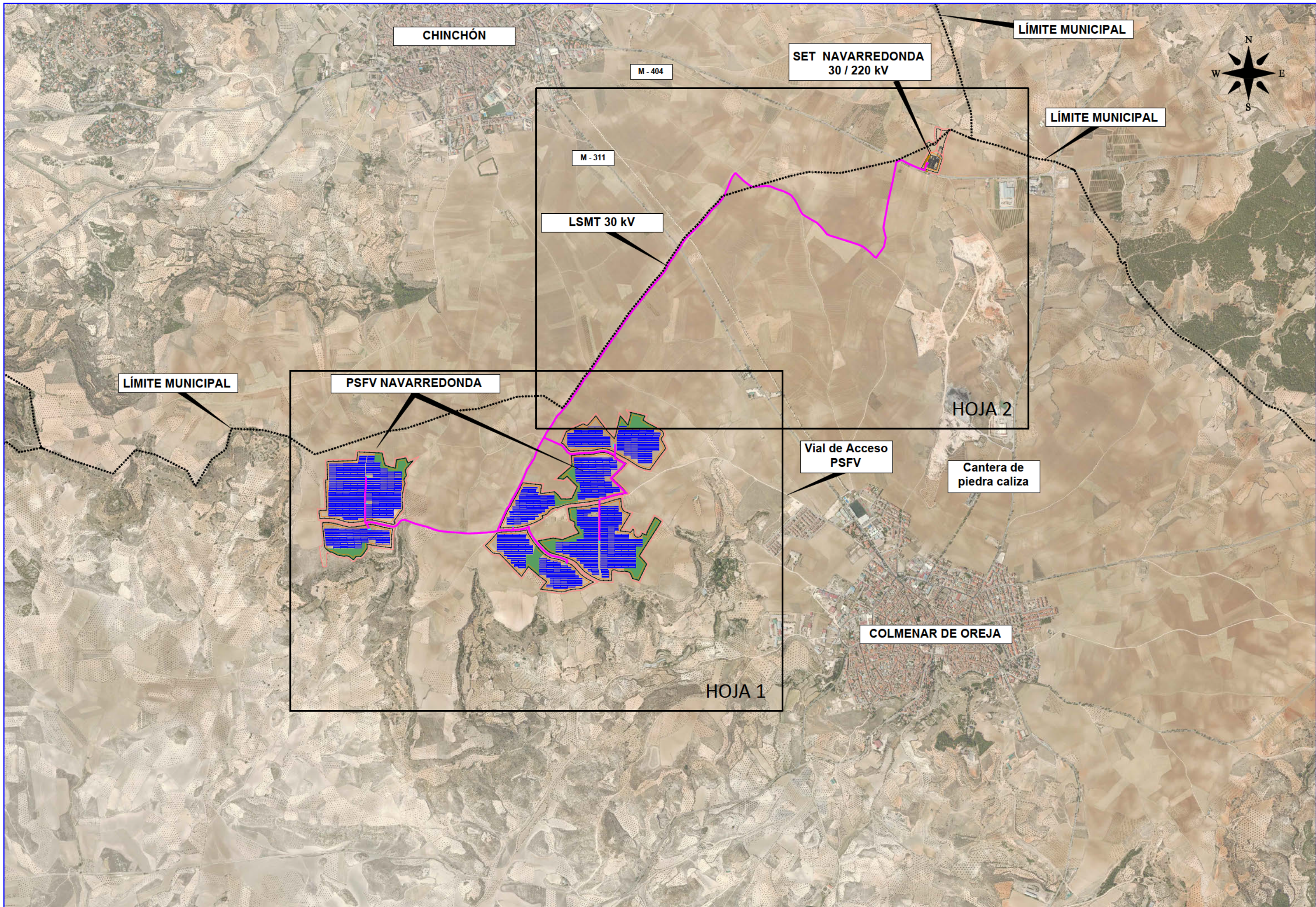
ESCALAS
1:20.000
ORIGINAL DIN-A3
GRÁFICA

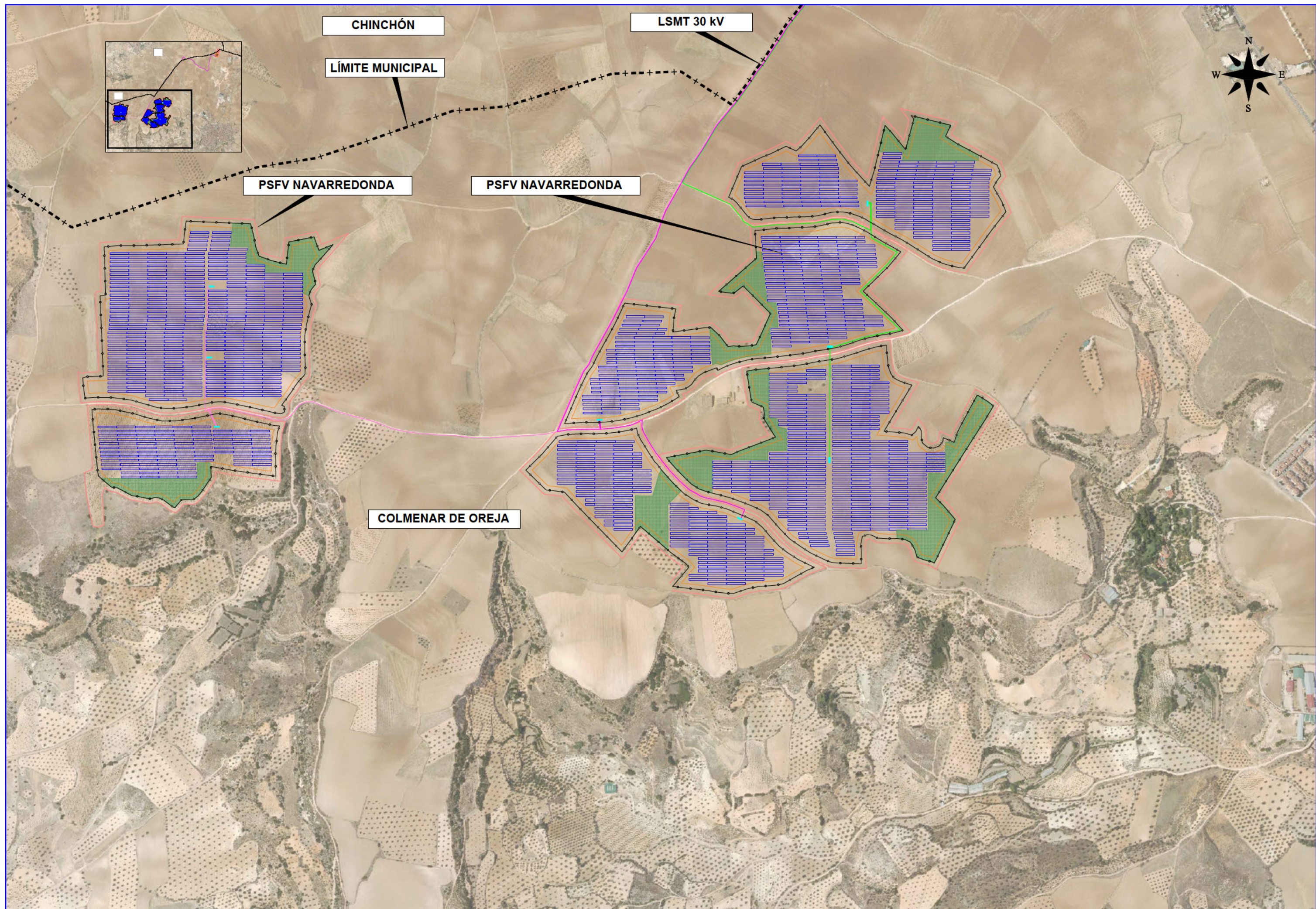
TÍTULO
PLAN ESPECIAL DE INFRAESTRUCTURAS DE PLANTA SOLAR FOTOVOLTAICA E INFRAESTRUCTURAS EVACUACIÓN ASOCIADAS T.M. DE COLMENAR DE OREJA Y T.M. DE CHINCHÓN (MADRID)
DOCUMENTACIÓN INFORMATIVA

FECHA
DIC EMBRE 2022

DENOMINACIÓN
ENCUADRE SOBRE EL PLANEAMIENTO MUNICIPAL
NORMAS SUBSIDIARIAS MUNICIPALES DE CHINCHÓN

PLANO Nº
I-3.3
HOJA 1 DE 1

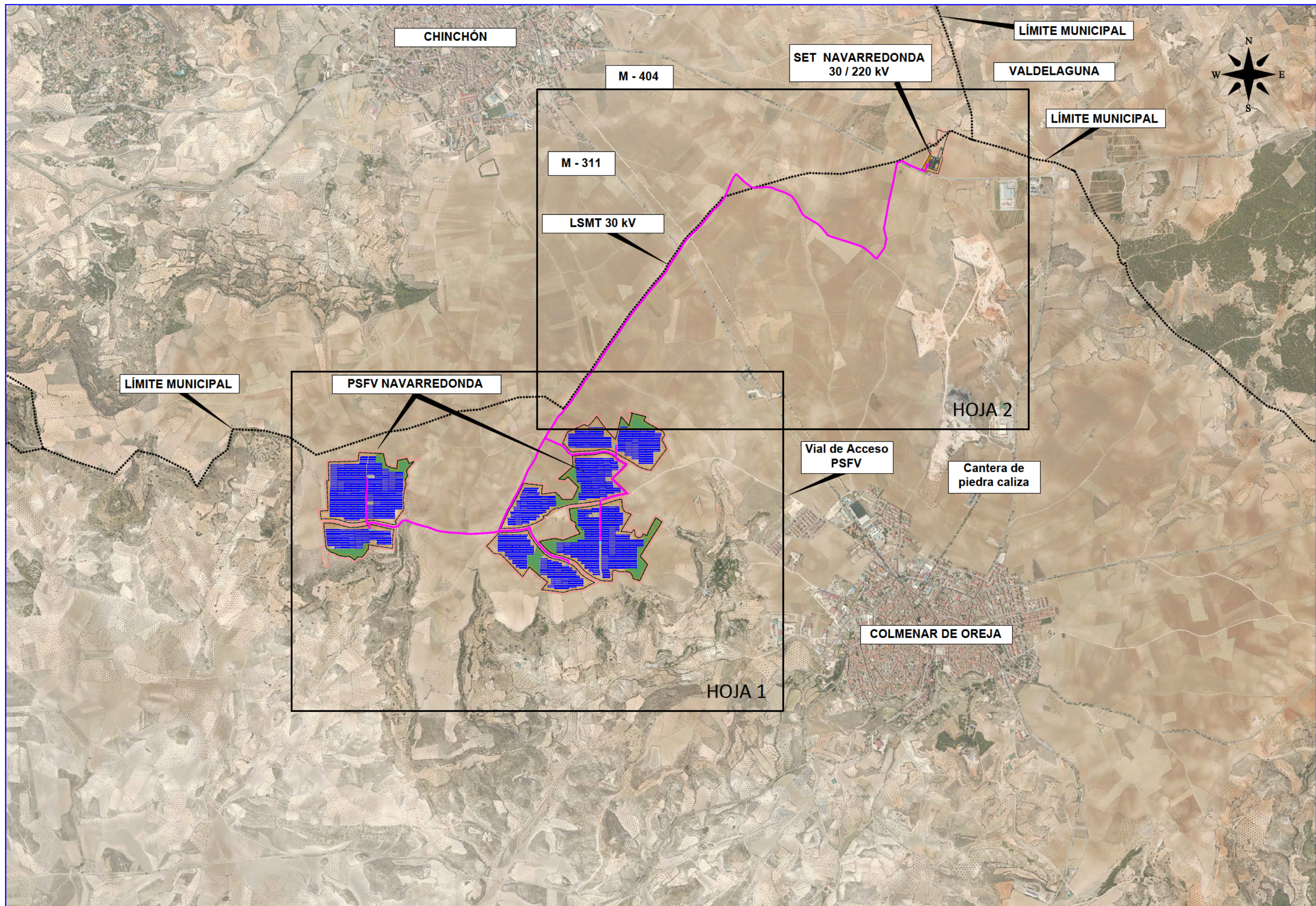


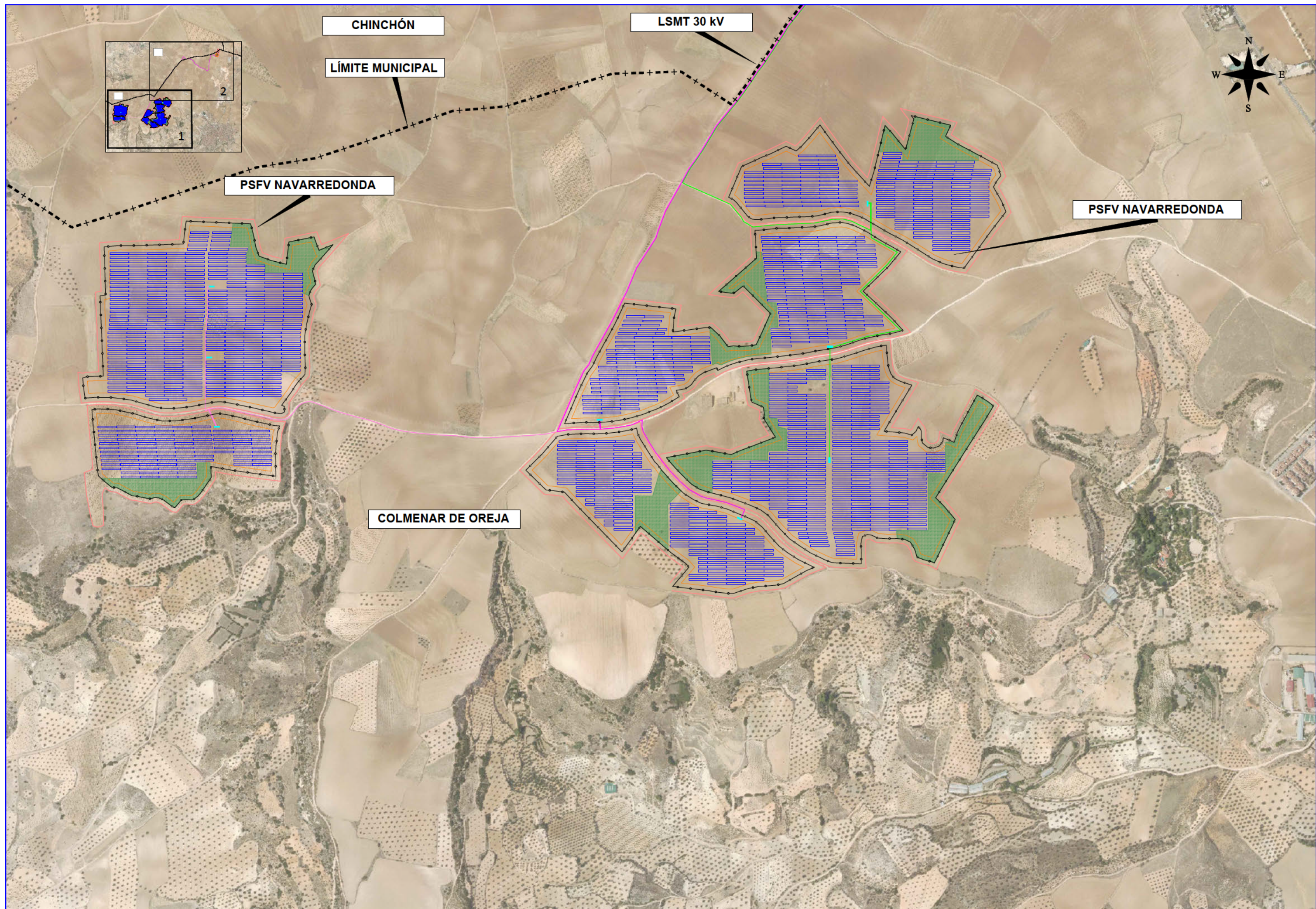


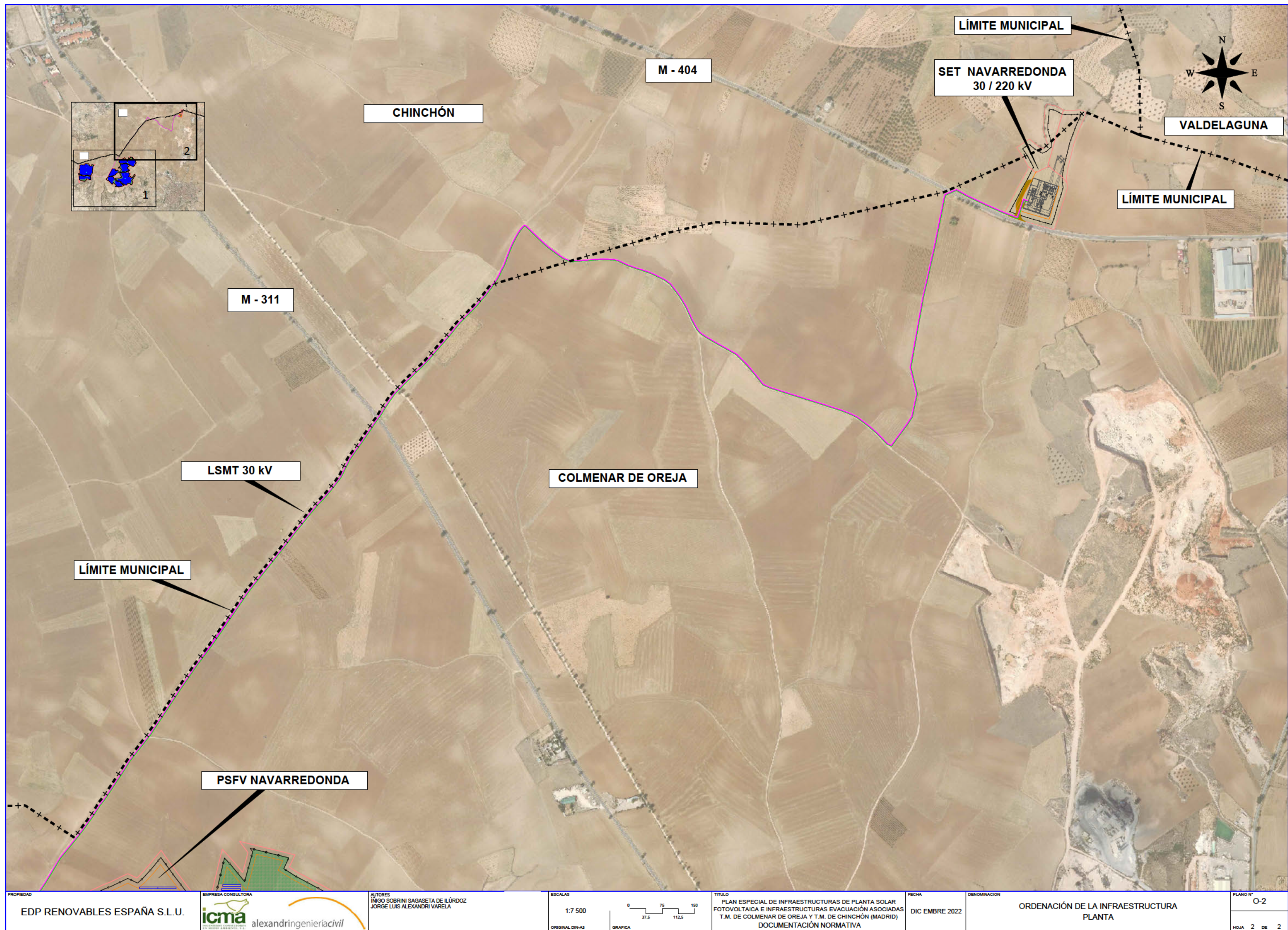


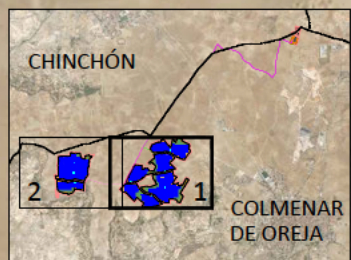
PLANOS DE ORDENACIÓN

- O-1 Ordenación de la infraestructura. Planta General.
- O-2 Ordenación de la infraestructura. Planta. (2 Hojas)
- O-3. Detalle de Planta Solar Fotovoltaica (PSFV) Navarredonda. (2 Hojas)
- O-4. Detalle de la Subestación transformadora (SET) Navarredonda.









LSMT 30 kV

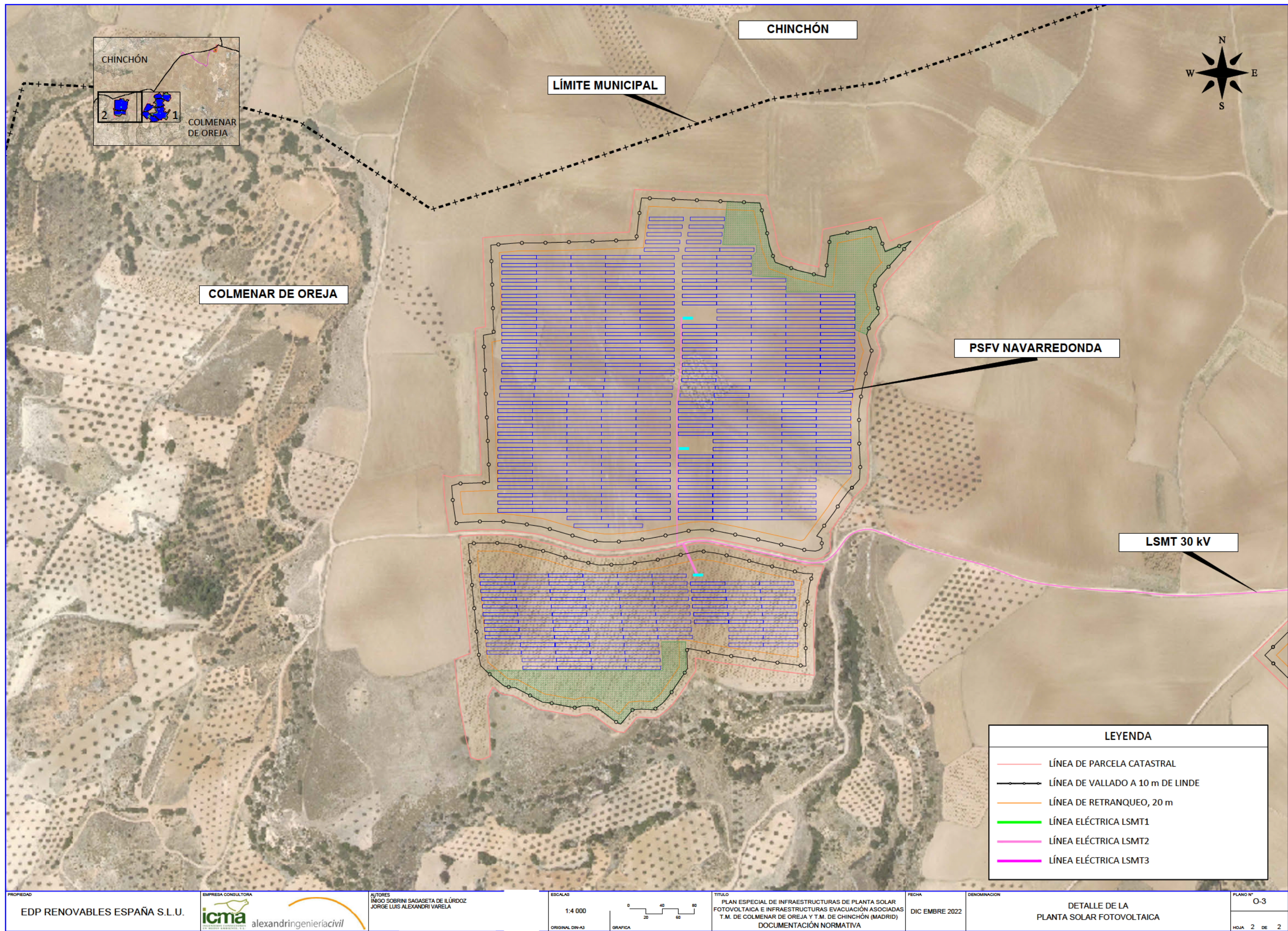
COLMENAR DE OREJA

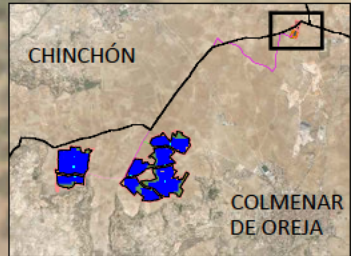


COLMENAR DE OREJA

PSFV NAVARREDONDA

LEYENDA	
	LÍNEA DE PARCELA CATASTRAL
	LÍNEA DE VALLADO A 10 m DE LINDE
	LÍNEA DE RETRANQUEO, 20 m
	LÍNEA ELÉCTRICA LSMT1
	LÍNEA ELÉCTRICA LSMT2
	LÍNEA ELÉCTRICA LSMT3





CHINCHÓN

LÍMITE MUNICIPAL

VALDELAGUNA

LÍMITE MUNICIPAL

M - 404

LÍMITE MUNICIPAL

LSMT 30 kV

SET NAVARREDONDA
30 / 220 kV

M - 404

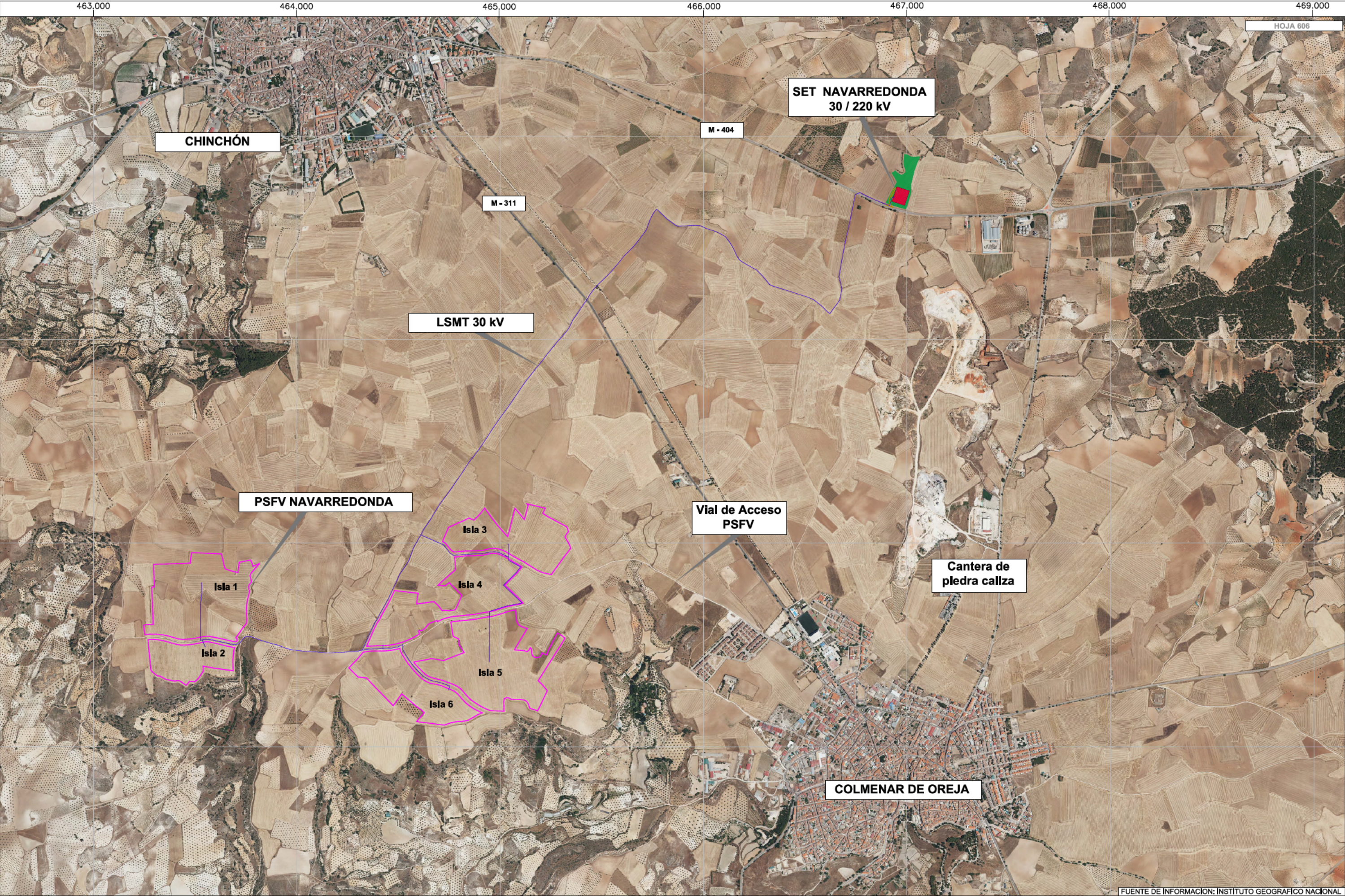
COLMENAR DE OREJA


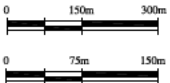
LEYENDA	
	LÍNEA DE PARCELA CATASTRAL
	LÍNEA DE VALLADO A 10 m DE LINDE
	LÍNEA DE RETRANQUEO, 20 m
	LÍNEA ELÉCTRICA LSMT1
	LÍNEA ELÉCTRICA LSMT2
	LÍNEA ELÉCTRICA LSMT3

PLANOS AMBIENTALES

01 Ortofoto.

02 Medidas correctoras



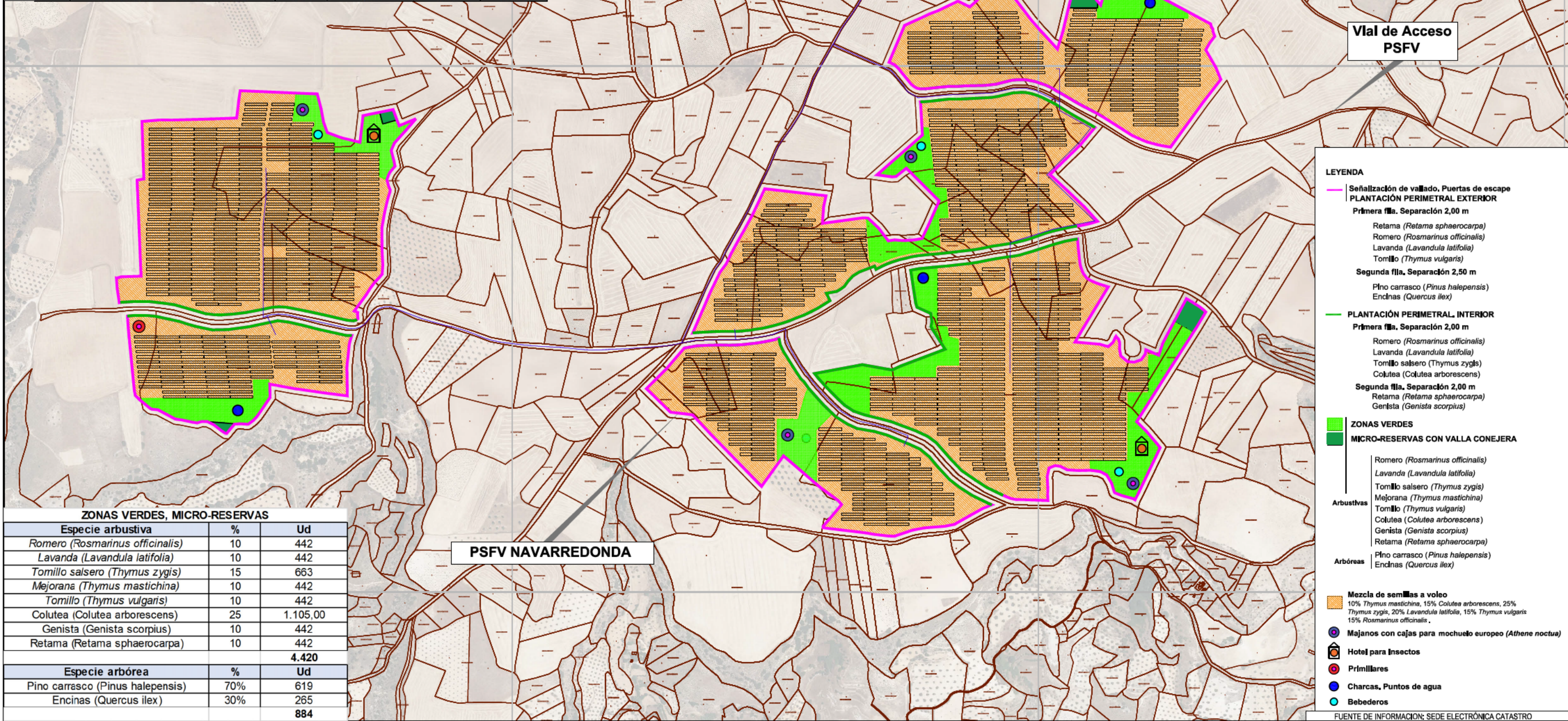
TITULAR: EDP RENOVABLES ESPAÑA, S.L.U.	CONSULTORÍA:  INGENIEROS CONSULTORES EN MEDIO AMBIENTE, S.L.	ESCALA EN PLANO: A-3 1:15.000 A-1 1:7.500 	TRABAJO: DOCUMENTO AMBIENTAL ESTRATÉGICO PLAN ESPECIAL DE INFRAESTRUCTURAS DE PLANTA SOLAR FOTOVOLTAICA E INFRAESTRUCTURAS DE EVACUACIÓN ASOCIADAS. T.M. COLMENAR DE OREJA Y T.M. DE CHINCHÓN (MADRID)	Nº: 1	DESIGNACIÓN: ORTOFOTO	FECHA: DIC. 2022 HOJA: 1 de 1
--	---	---	---	----------------------------	--	---

464,000

465,000

EXTERIOR					
Fila	Especie arbustiva	%	Separación (m)	Ud	Total
1	Retama (<i>Retama sphaerocarpa</i>)	25%	2,00	949	3.798
1	Romero (<i>Rosmarinus officinalis</i>)	25%	2,00	949	
1	Mejorana (<i>Thymus mastichina</i>)	25%	2,00	949	
1	Tomillo (<i>Thymus vulgaris</i>)	25%	2,00	949	
Fila	Especie arbórea	%	Separación (m)	Ud	Total
2	Pino carrasco (<i>Pinus halepensis</i>)	90%	2,50	2.735	3.038
2	Encinas (<i>Quercus ilex</i>)	10%	2,50	304	

INTERIOR CAMINOS					
Fila	Especie arbustiva	%	Separación (m)	Ud	Total
1	Romero (<i>Rosmarinus officinalis</i>)	25%	2,00	539	2.157
1	Lavanda (<i>Lavandula latifolia</i>)	25%	2,00	539	
1	Tomillo salsero (<i>Thymus zygis</i>)	25%	2,00	539	
1	Colutea (<i>Colutea arborescens</i>)	25%	2,00	539	
Fila	Especie arbustiva	%	Separación (m)	Ud	Total
2	Genista (<i>Genista scorpius</i>)	50%	2,00	1.078	2.157
2	Retama (<i>Retama sphaerocarpa</i>)	50%	2,00	1.078	



ZONAS VERDES, MICRO-RESERVAS		
Especie arbustiva	%	Ud
Romero (<i>Rosmarinus officinalis</i>)	10	442
Lavanda (<i>Lavandula latifolia</i>)	10	442
Tomillo salsero (<i>Thymus zygis</i>)	15	663
Mejorana (<i>Thymus mastichina</i>)	10	442
Tomillo (<i>Thymus vulgaris</i>)	10	442
Colutea (<i>Colutea arborescens</i>)	25	1.105,00
Genista (<i>Genista scorpius</i>)	10	442
Retama (<i>Retama sphaerocarpa</i>)	10	442
		4.420
Especie arbórea	%	Ud
Pino carrasco (<i>Pinus halepensis</i>)	70%	619
Encinas (<i>Quercus ilex</i>)	30%	265
		884

LEYENDA	
Señalización de vallado. Puertas de escape	
PLANTACIÓN PERIMETRAL EXTERIOR	
Primera fila. Separación 2,00 m	
Retama (<i>Retama sphaerocarpa</i>)	
Romero (<i>Rosmarinus officinalis</i>)	
Lavanda (<i>Lavandula latifolia</i>)	
Tomillo (<i>Thymus vulgaris</i>)	
Segunda fila. Separación 2,50 m	
Pino carrasco (<i>Pinus halepensis</i>)	
Encinas (<i>Quercus ilex</i>)	
PLANTACIÓN PERIMETRAL INTERIOR	
Primera fila. Separación 2,00 m	
Romero (<i>Rosmarinus officinalis</i>)	
Lavanda (<i>Lavandula latifolia</i>)	
Tomillo salsero (<i>Thymus zygis</i>)	
Colutea (<i>Colutea arborescens</i>)	
Segunda fila. Separación 2,00 m	
Retama (<i>Retama sphaerocarpa</i>)	
Genista (<i>Genista scorpius</i>)	
ZONAS VERDES	
MICRO-RESERVAS CON VALLA CONEJERA	
Romero (<i>Rosmarinus officinalis</i>)	
Lavanda (<i>Lavandula latifolia</i>)	
Tomillo salsero (<i>Thymus zygis</i>)	
Mejorana (<i>Thymus mastichina</i>)	
Tomillo (<i>Thymus vulgaris</i>)	
Colutea (<i>Colutea arborescens</i>)	
Genista (<i>Genista scorpius</i>)	
Retama (<i>Retama sphaerocarpa</i>)	
Pino carrasco (<i>Pinus halepensis</i>)	
Encinas (<i>Quercus ilex</i>)	
Mezcla de semillas a voleo	
10% <i>Thymus mastichina</i> , 15% <i>Colutea arborescens</i> , 25% <i>Thymus zygis</i> , 20% <i>Lavandula latifolia</i> , 15% <i>Thymus vulgaris</i> , 15% <i>Rosmarinus officinalis</i> .	
Majanos con cajas para mochuelo europeo (<i>Athene noctua</i>)	
Hotel para insectos	
Primillares	
Charcas, Puntos de agua	
Bebedores	
FUENTE DE INFORMACIÓN: SEDE ELECTRÓNICA CATASTRO	