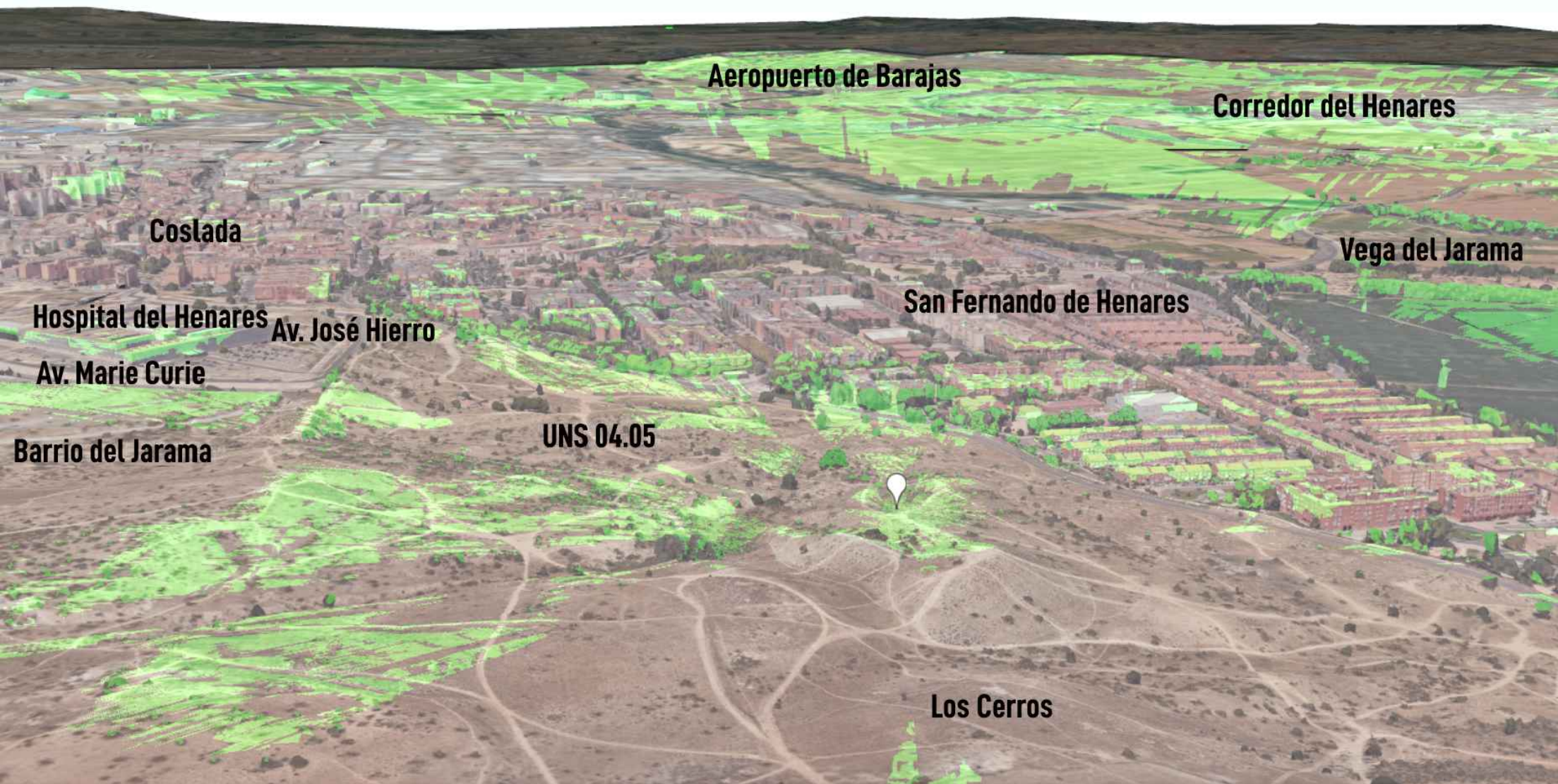
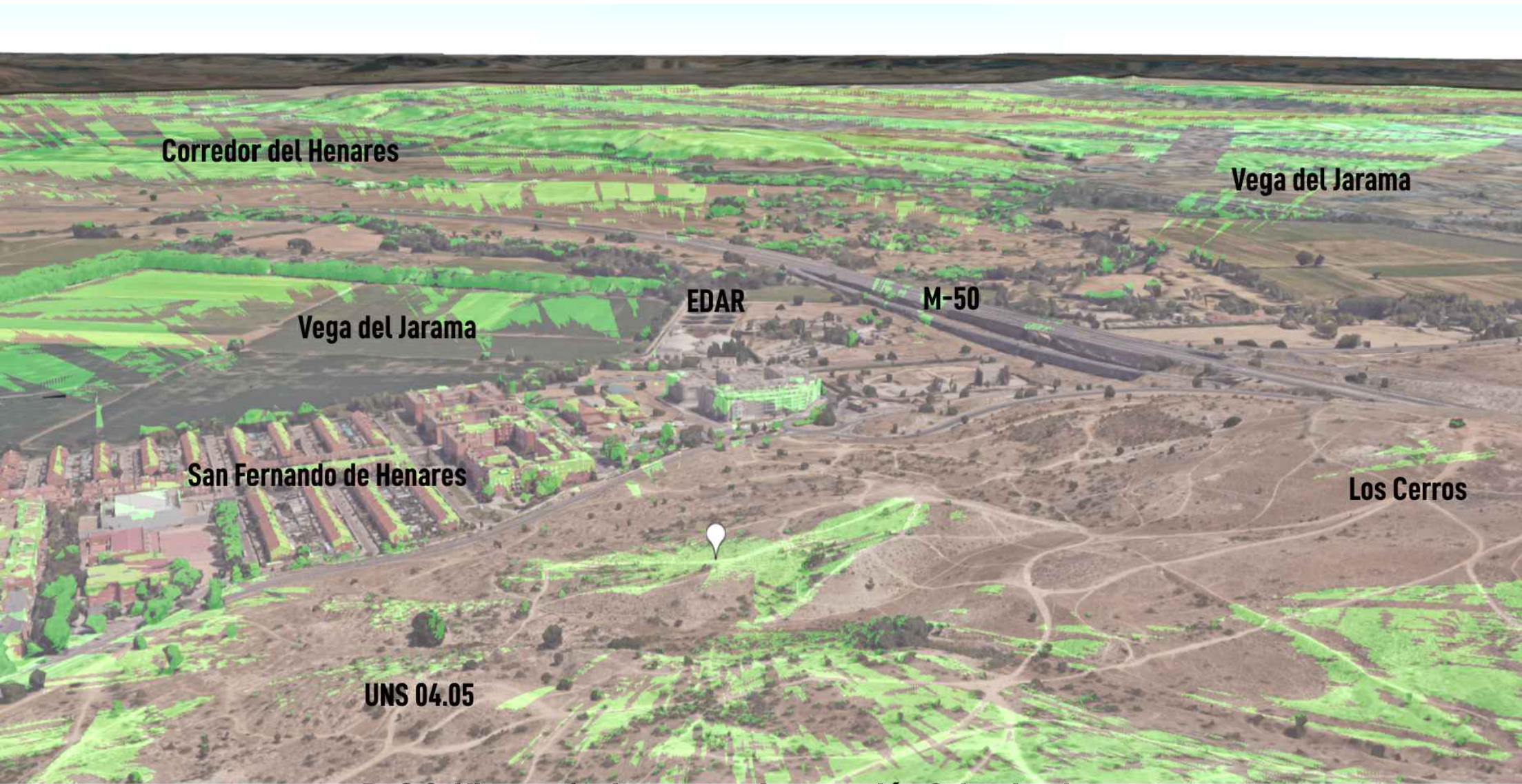


ANÁLISIS DEL PAISAJE. PUNTO DE OBSERVACIÓN 3
Punto alto del ámbito a 605 m



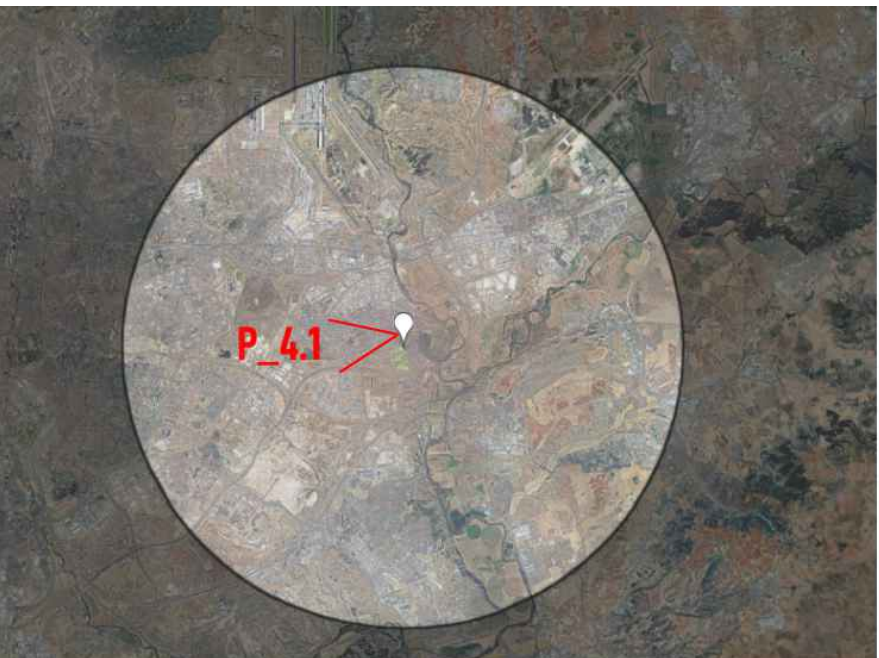
P_3.1. Vista paisaje punto de observación 3 hacia el norte



P_3.2. Vista paisaje punto de observación 3 hacia el oeste



Vista desde el punto de observación 3 hacia San Fernando de Henares



ANÁLISIS DEL PAISAJE. PUNTO DE OBSERVACIÓN 4
Conexión con la Av. Algorta en San Fernando de Henares



P_4.1. Vista paisaje punto de observación 4 hacia el oeste



Vista desde la Av. Algorta hacia el ámbito UNS 04.05

ELEMENTOS GENERALES

 Límite del ámbito UNS 04.05 "Desarrollo del Este - Ensanche de San Fernando"


REPORTAJE FOTOGRÁFICO

-  1 Punto de observación

NOTAS

Las zonas marcadas en manchas de color verde, son las que son visibles desde los puntos de observación determinados en cada plano.





PLAN DE SECTORIZACIÓN DEL ÁMBITO UNS04.05-RP
"DESARROLLO DEL ESTE-ENSANCHE DE SAN FERNANDO"
(MADRID)

DOCUMENTO DE AVANCE

PI-10.03

MAYO 2025

ESCALA (TAMAÑO A1): S/E

Paisaje urbano.
Puntos de observación 3 y 4


Promotor:

Equipo Redactor:

Comisión Gestora
Ensanche de San Fernando

ESCALA GRÁFICA

Gestión, Ingeniería y Soluciones

 **GIS**
Gestión Integral del Suelo S.L.