



ORGANIGRAMAS POR CONSEJERÍAS

[VICEPRESIDENCIA, CONSEJERÍA DE EDUCACIÓN Y UNIVERSIDADES](#)

[CONSEJERÍA DE PRESIDENCIA, JUSTICIA E INTERIOR](#)

[CONSEJERÍA DE MEDIO AMBIENTE, VIVIENDA Y AGRICULTURA](#)

[CONSEJERÍA DE ECONOMÍA, HACIENDA Y EMPLEO](#)

[CONSEJERÍA DE FAMILIA, JUVENTUD Y POLÍTICA SOCIAL](#)

[CONSEJERÍA DE ADMINISTRACIÓN LOCAL Y DIGITALIZACIÓN](#)

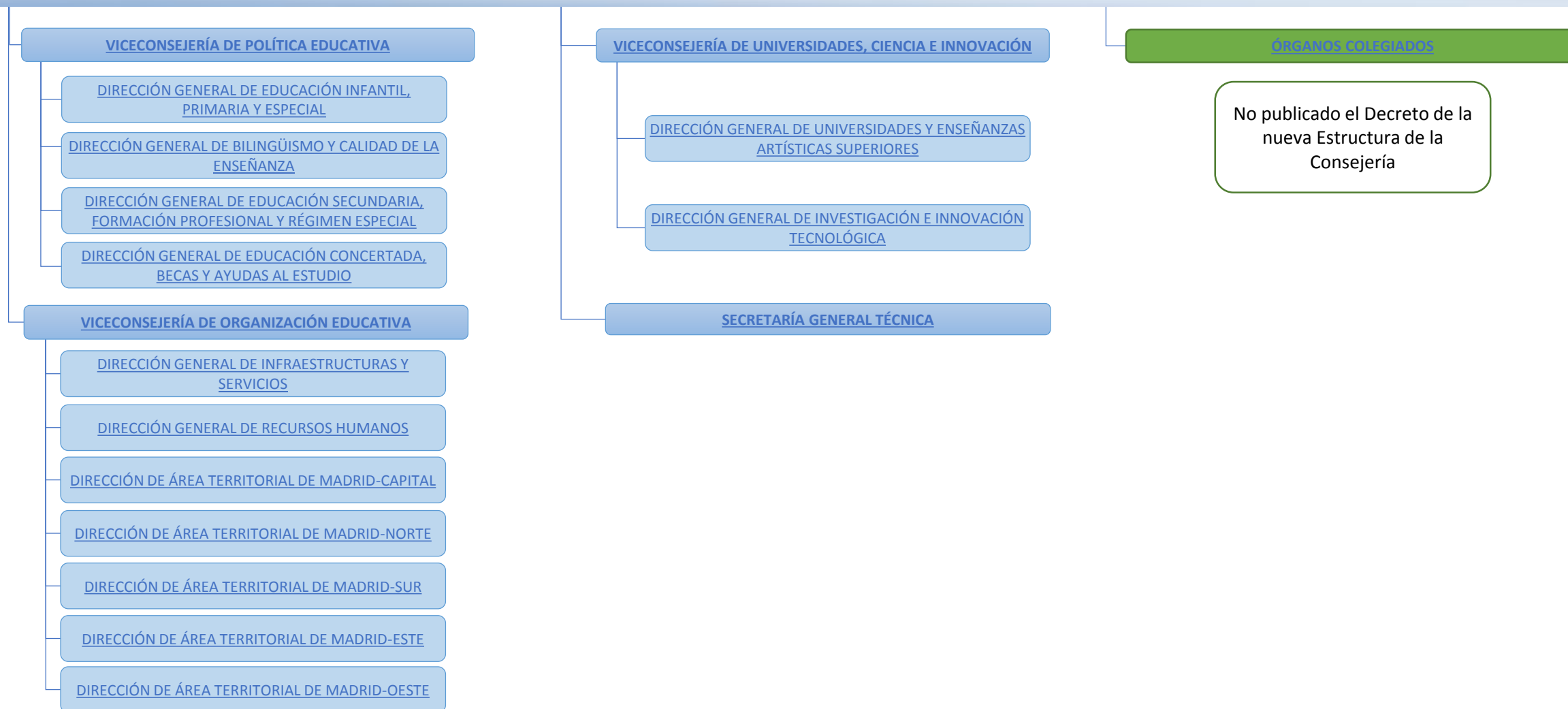
[CONSEJERÍA DE SANIDAD](#)

[CONSEJERÍA DE TRANSPORTES E INFRAESTRUCTURAS](#)

[CONSEJERÍA DE CULTURA ,TURISMO Y DEPORTE](#)

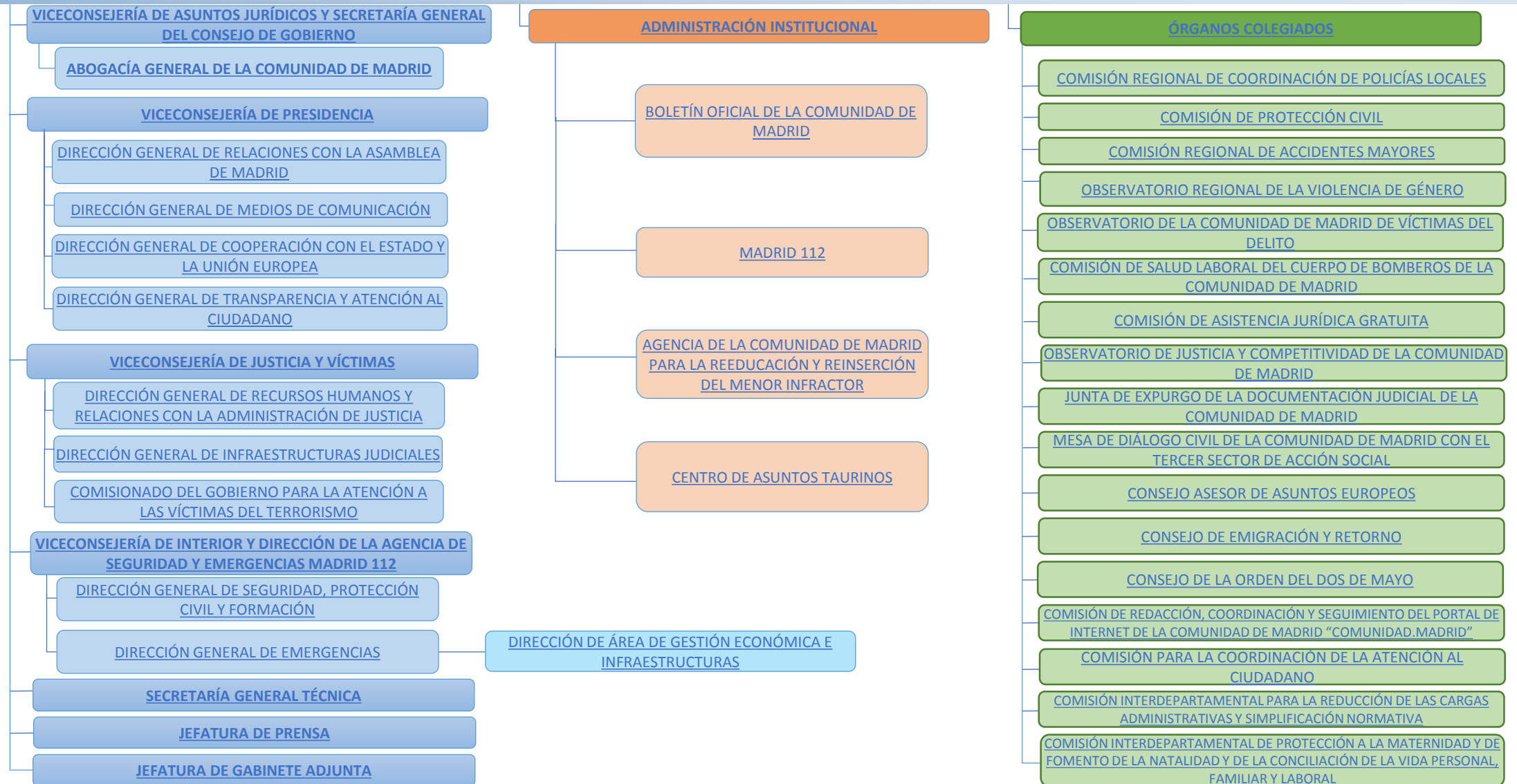


Vicepresidencia, Consejería de Educación y Universidades



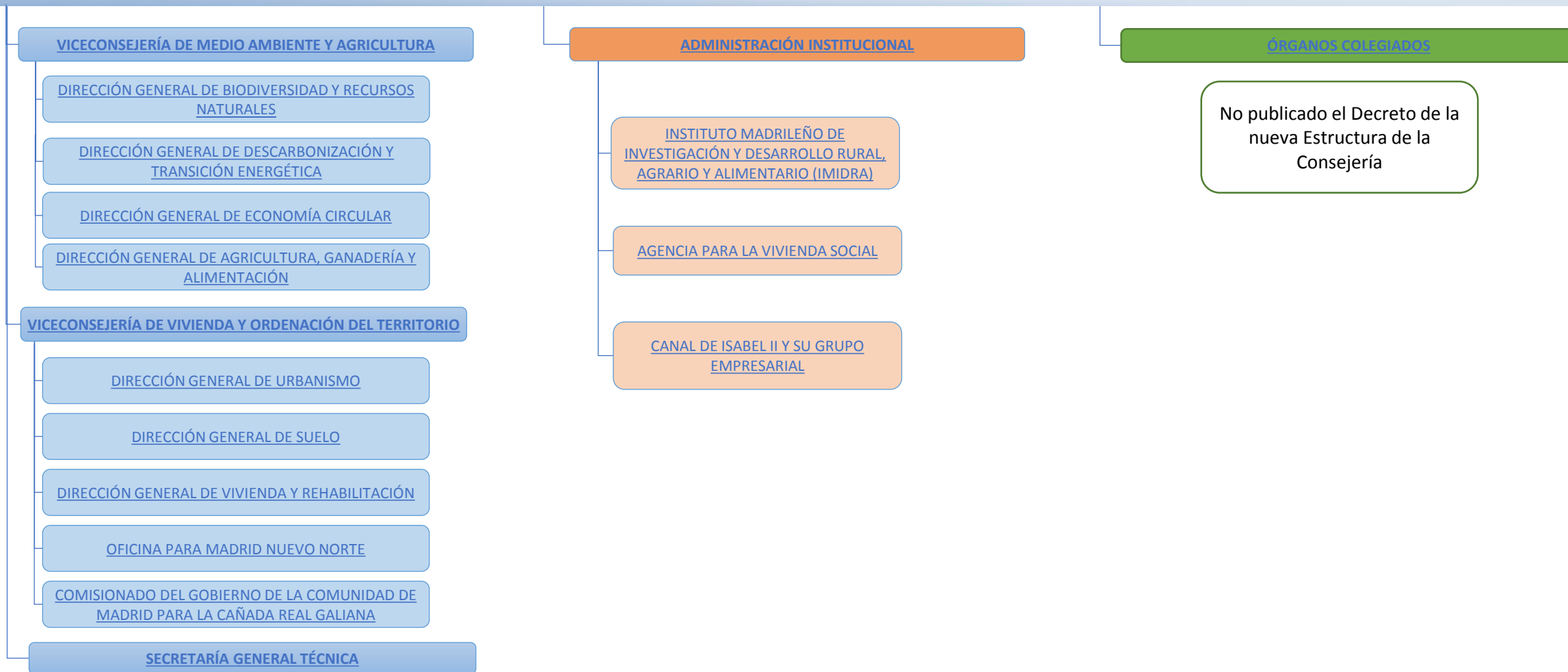


Consejería de Presidencia, Justicia e Interior



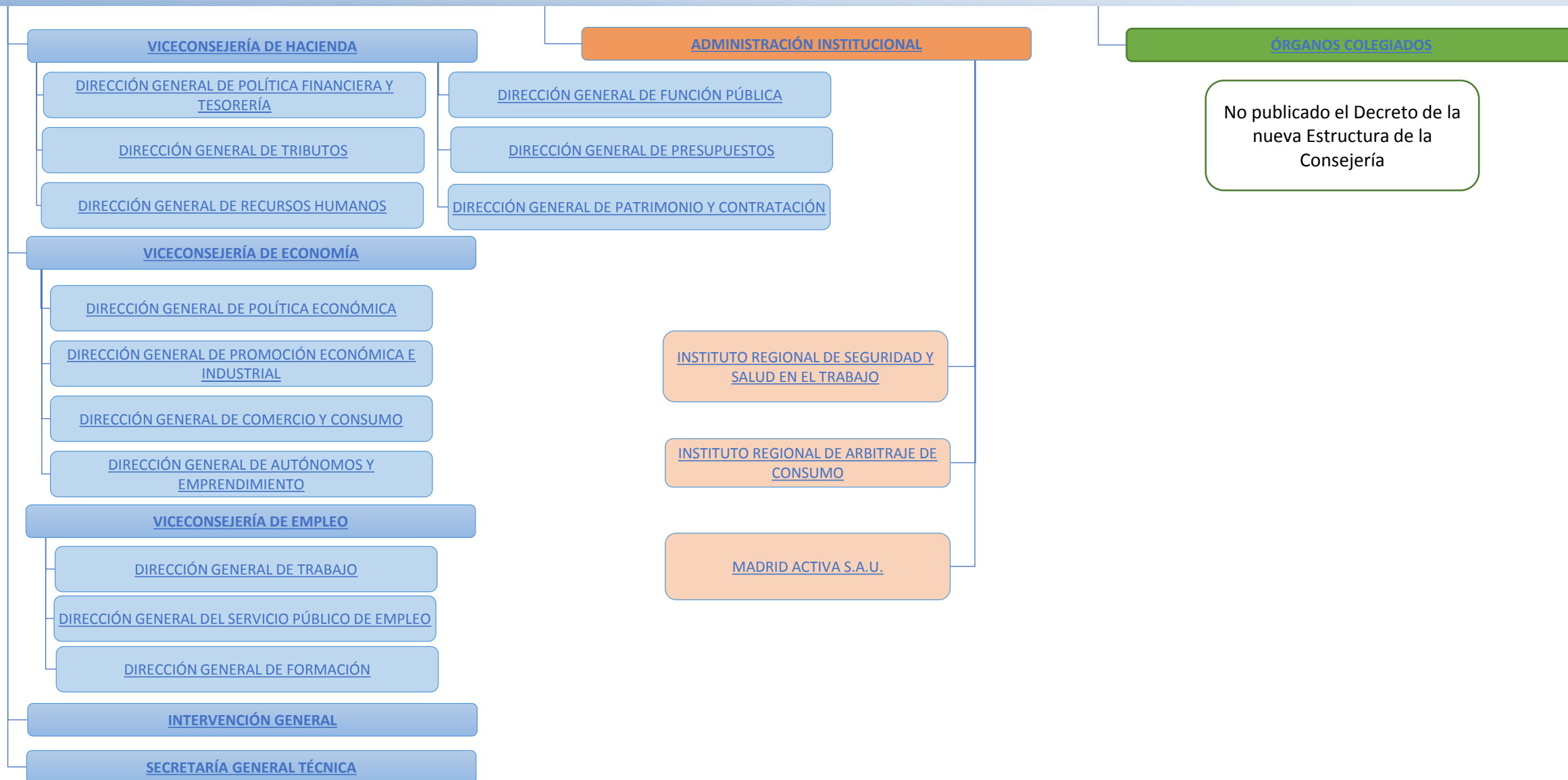


Consejería de Medio Ambiente, Vivienda y Agricultura



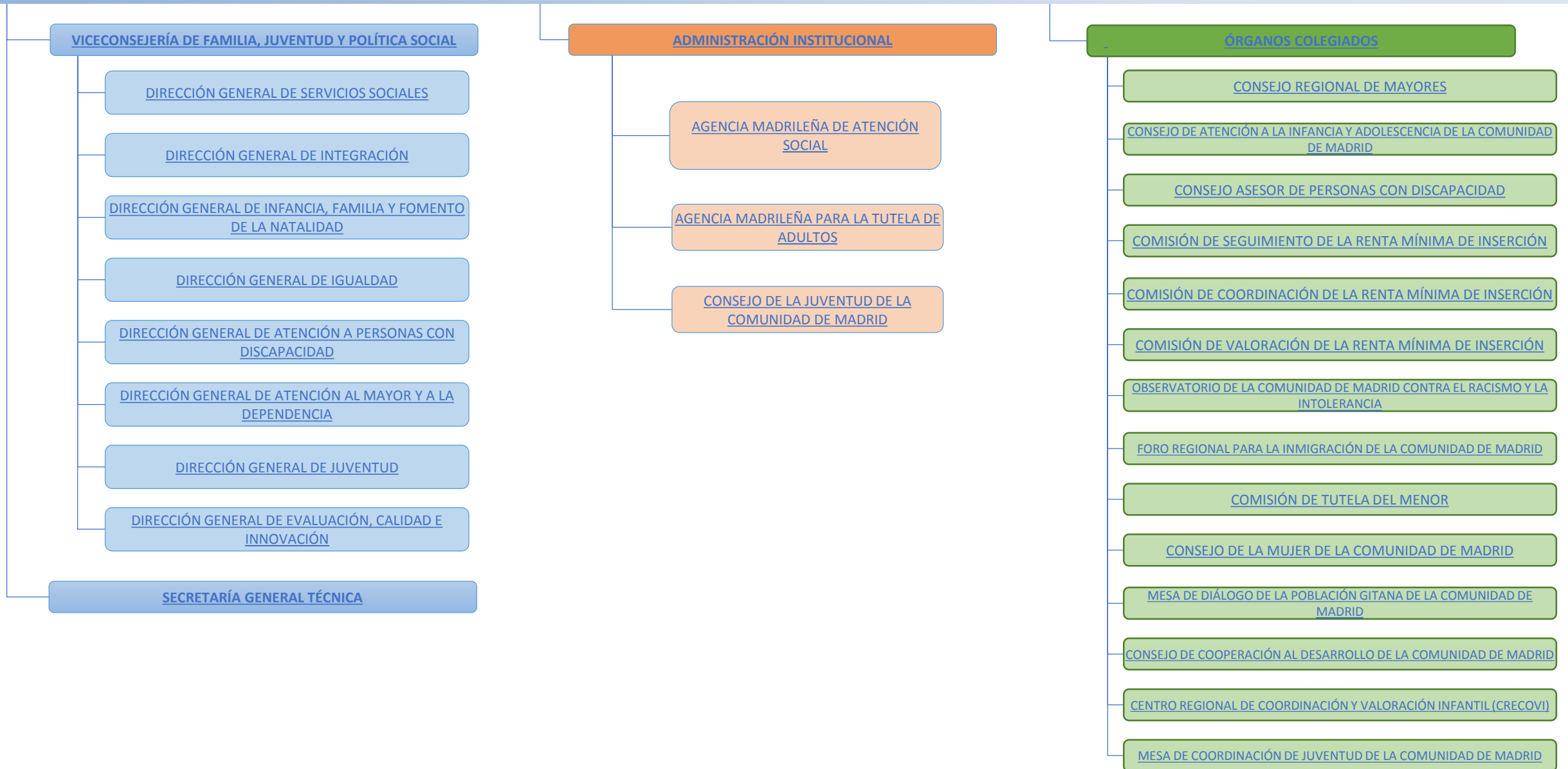


Consejería de Economía, Hacienda y Empleo



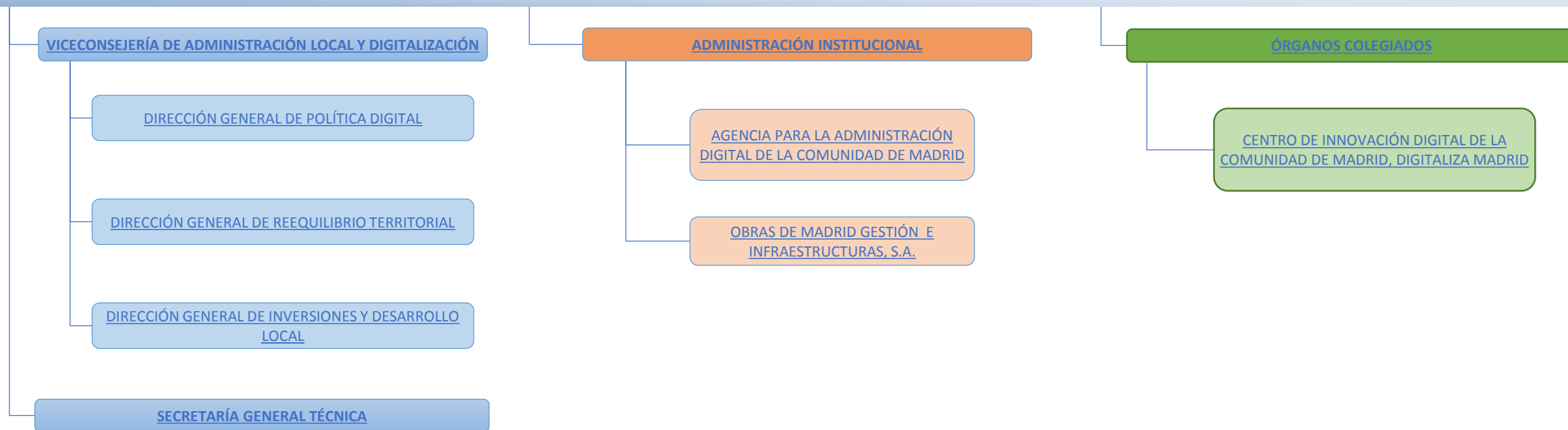


Consejería de Familia, Juventud y Política Social



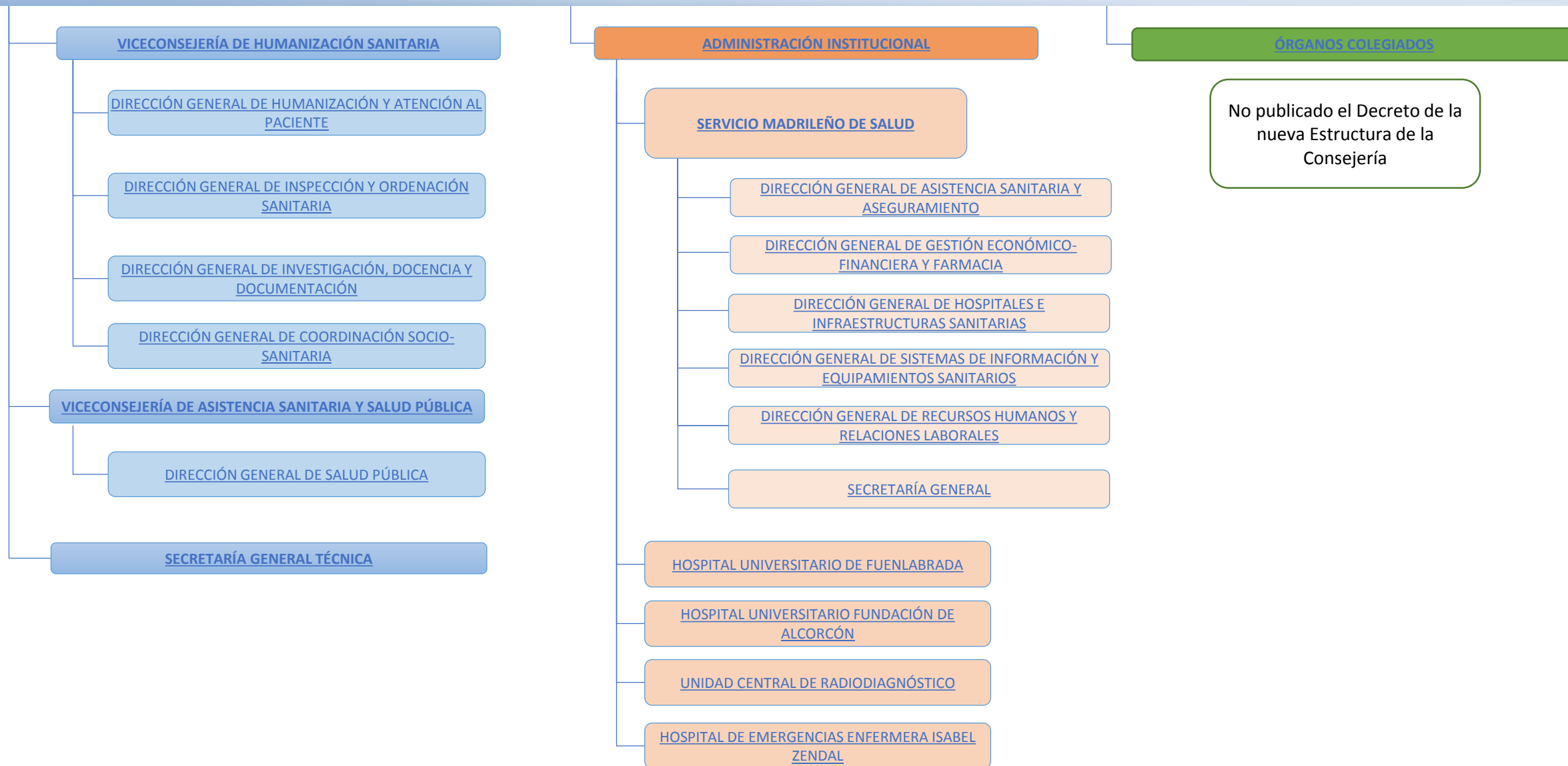


Consejería de Administración Local y Digitalización





Consejería de Sanidad





Consejería de Transportes e Infraestructuras

VICECONSEJERÍA DE TRANSPORTES E INFRAESTRUCTURAS

DIRECCIÓN GENERAL DE TRANSPORTES Y MOVILIDAD

DIRECCIÓN GENERAL DE CARRETERAS

DIRECCIÓN GENERAL DE INFRAESTRUCTURAS DE
TRANSPORTE COLECTIVO

SECRETARÍA GENERAL TÉCNICA

ADMINISTRACIÓN INSTITUCIONAL

CONSORCIO REGIONAL DE
TRANSPORTES PÚBLICOS REGULARES DE
MADRID

METRO DE MADRID, S.A.

CENTRO DE TRANSPORTES DE COSLADA,
S.A.

ÓRGANOS COLEGIADOS

JUNTAS ARBITRALES DE TRANSPORTE



Consejería de Cultura, Turismo y Deporte

VICECONSEJERÍA DE CULTURA Y TURISMO

DIRECCIÓN GENERAL PROMOCIÓN CULTURAL

DIRECCIÓN GENERAL DE PATRIMONIO CULTURAL

DIRECCIÓN GENERAL DE TURISMO

DIRECCIÓN DE ÁREA DE LA OFICINA DEL ESPAÑOL

REGISTRO TERRITORIAL DE LA PROPIEDAD
INTELLECTUAL

VICECONSEJERÍA DE DEPORTES

DIRECCIÓN GENERAL DE DEPORTES

SECRETARÍA GENERAL TÉCNICA

ADMINISTRACIÓN INSTITUCIONAL

MUSEO ARQUEOLÓGICO DE LA COMUNIDAD DE
MADRID

MADRID CULTURA Y TURISMO, S.A.U.

ÓRGANOS COLEGIADOS

No publicado el Decreto de la
nueva Estructura de la
Consejería