

# ORGANIGRAMA DE LA ADMINISTRACIÓN DE LA COMUNIDAD DE MADRID

[CONSEJERÍA DE PRESIDENCIA, JUSTICIA Y ADMINISTRACIÓN LOCAL](#)

[CONSEJERÍA DE ECONOMÍA, HACIENDA Y EMPLEO](#)

[CONSEJERÍA DE DIGITALIZACIÓN](#)

[CONSEJERÍA DE EDUCACIÓN, CIENCIA Y UNIVERSIDADES](#)

[CONSEJERÍA DE VIVIENDA, TRANSPORTES E INFRAESTRUCTURAS](#)

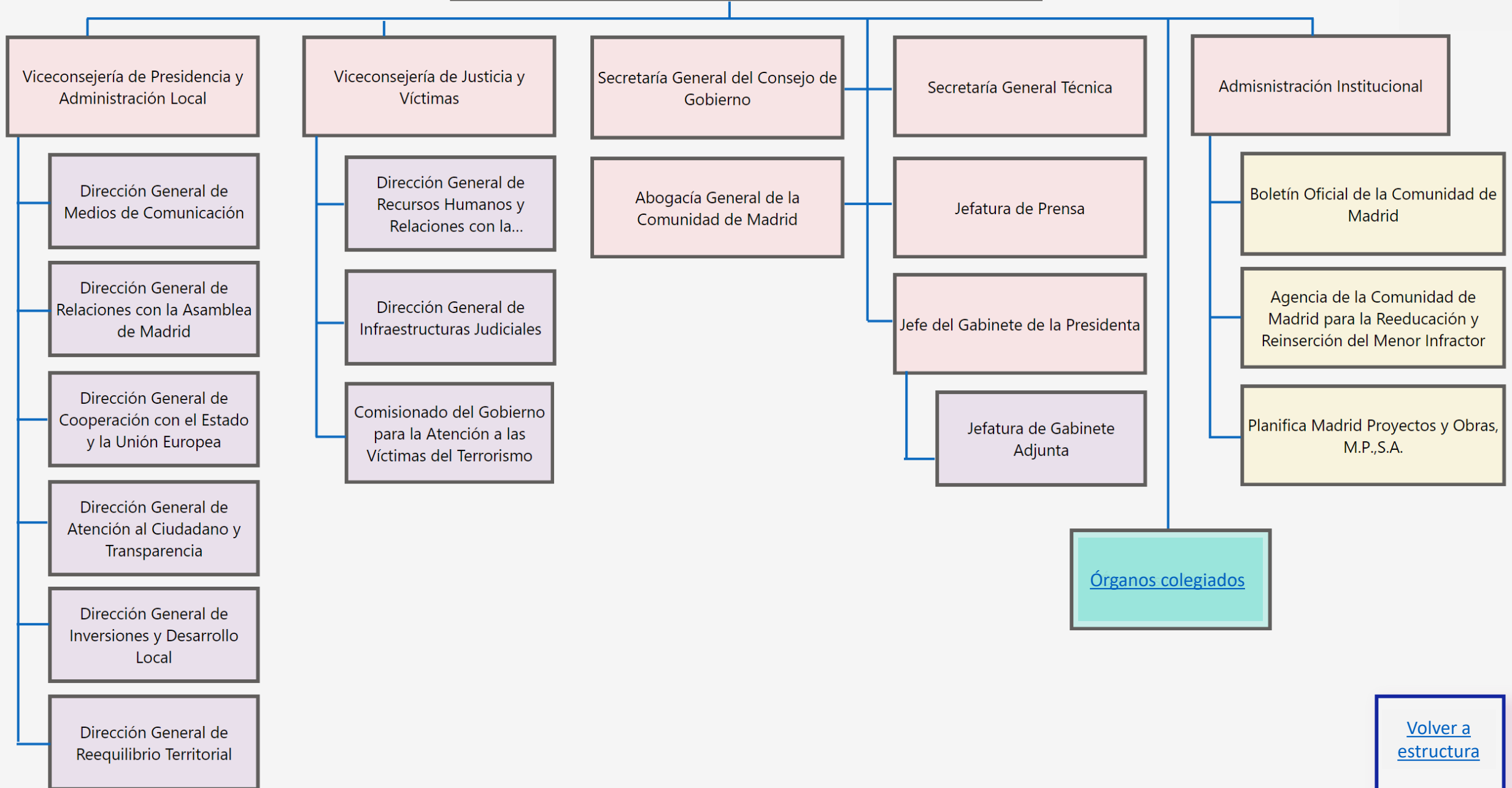
[CONSEJERÍA DE SANIDAD](#)

[CONSEJERÍA DE MEDIO AMBIENTE, AGRICULTURA E INTERIOR](#)

[CONSEJERÍA DE FAMILIA, JUVENTUD Y ASUNTOS SOCIALES](#)

[CONSEJERÍA DE CULTURA ,TURISMO Y DEPORTE](#)

# Consejería de Presidencia, Justicia y Administración Local



[Volver a estructura](#)

Consejería de Presidencia, Justicia y Administración Local

Observatorio de la  
Comunidad de Madrid de  
Víctimas de Delito

Consejo Asesor de  
Asuntos Europeos

Comisión de Asistencia  
Jurídica gratuita

Consejo de Emigración y  
Retorno

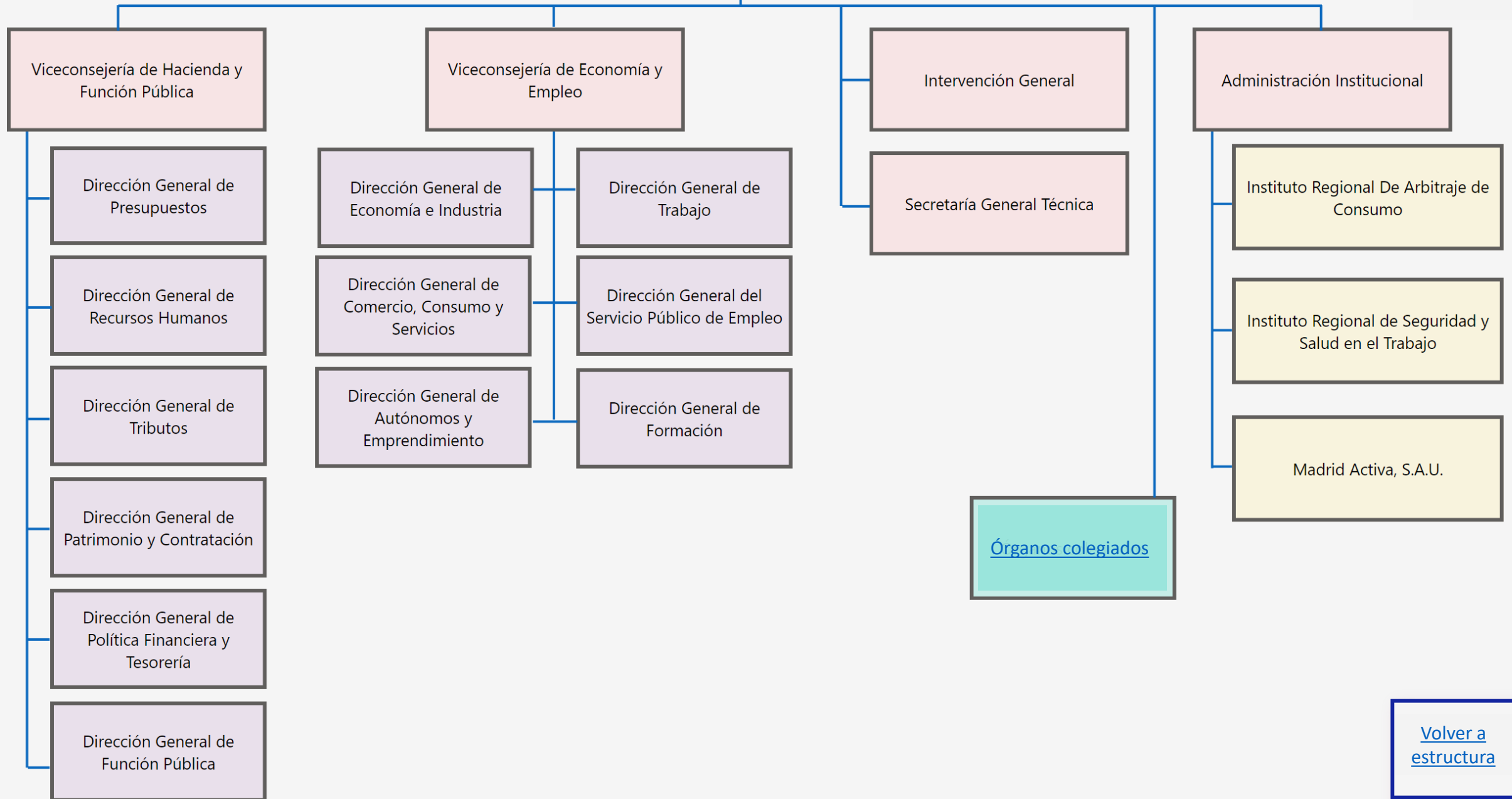
Observatorio de Justicia y  
Competitividad de la  
Comunidad de Madrid

Consejo de la Orden del  
Dos de Mayo

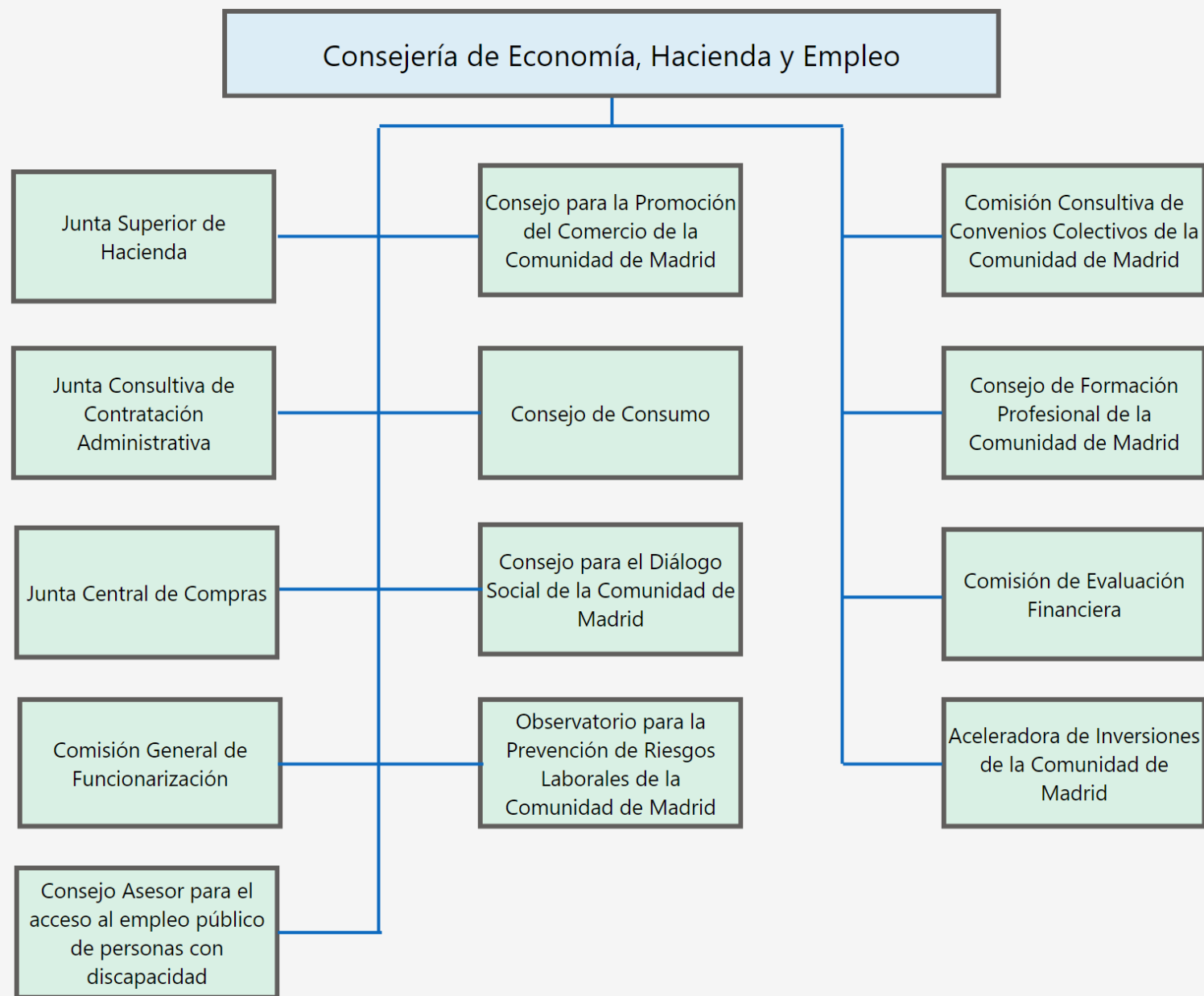
Junta de Expurgo de la  
documentación judicial de  
la Comunidad de Madrid

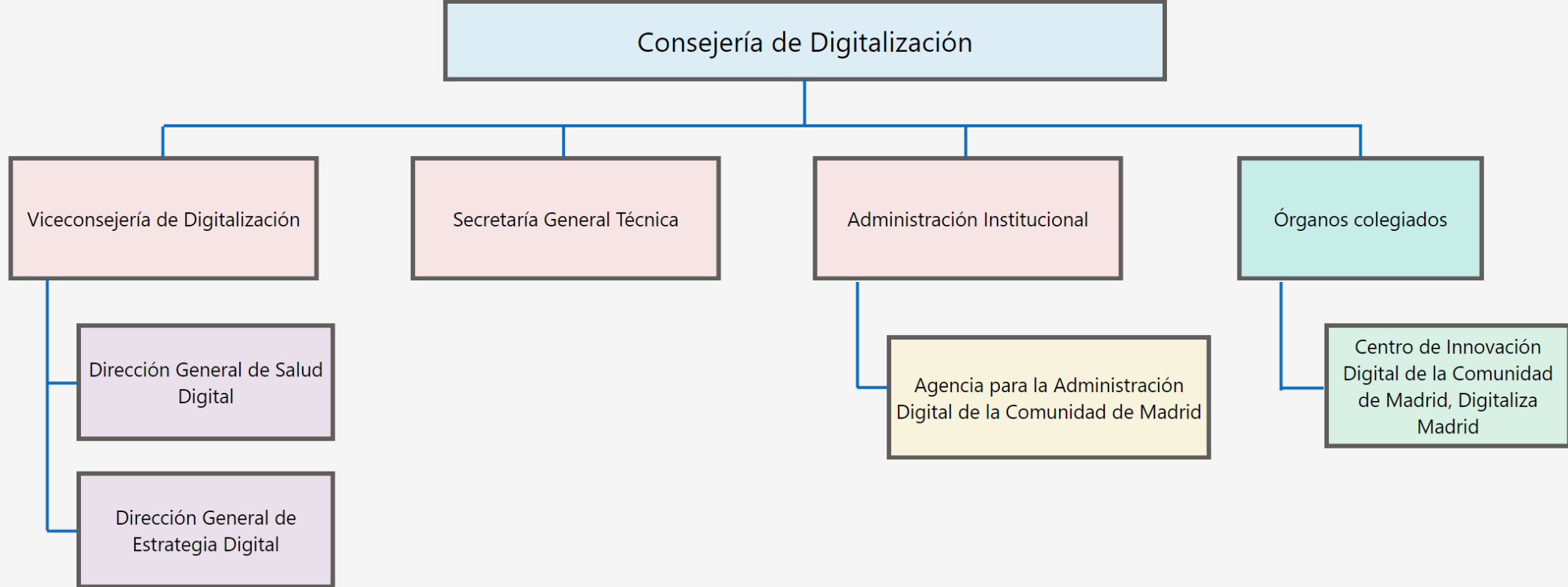
Comisión para la  
Coordinación de la  
Atención al Ciudadano

# Consejería de Economía, Hacienda y Empleo



[Volver a estructura](#)





# Consejería de Educación, Ciencia y Universidades

Viceconsejería de Política y Organización Educativa

Viceconsejería de Universidades, Investigación y Ciencia

Dirección General de Enseñanzas Artísticas

Secretaría General Técnica

Dirección General de Educación Infantil, Primaria y Especial

Dirección General de Infraestructuras y Servicios

Dirección de Área Territorial de Madrid-Este

Dirección General de Universidades

Dirección General de Educación Secundaria, Formación Profesional y Régimen Especial

Dirección de Área Territorial de Madrid-Norte

Dirección de Área Territorial de Madrid-Oeste

Dirección General de Investigación e Innovación Tecnológica

Dirección General de Educación Concertada, Becas y Ayudas al Estudio

Dirección de Área Territorial de Madrid-Sur

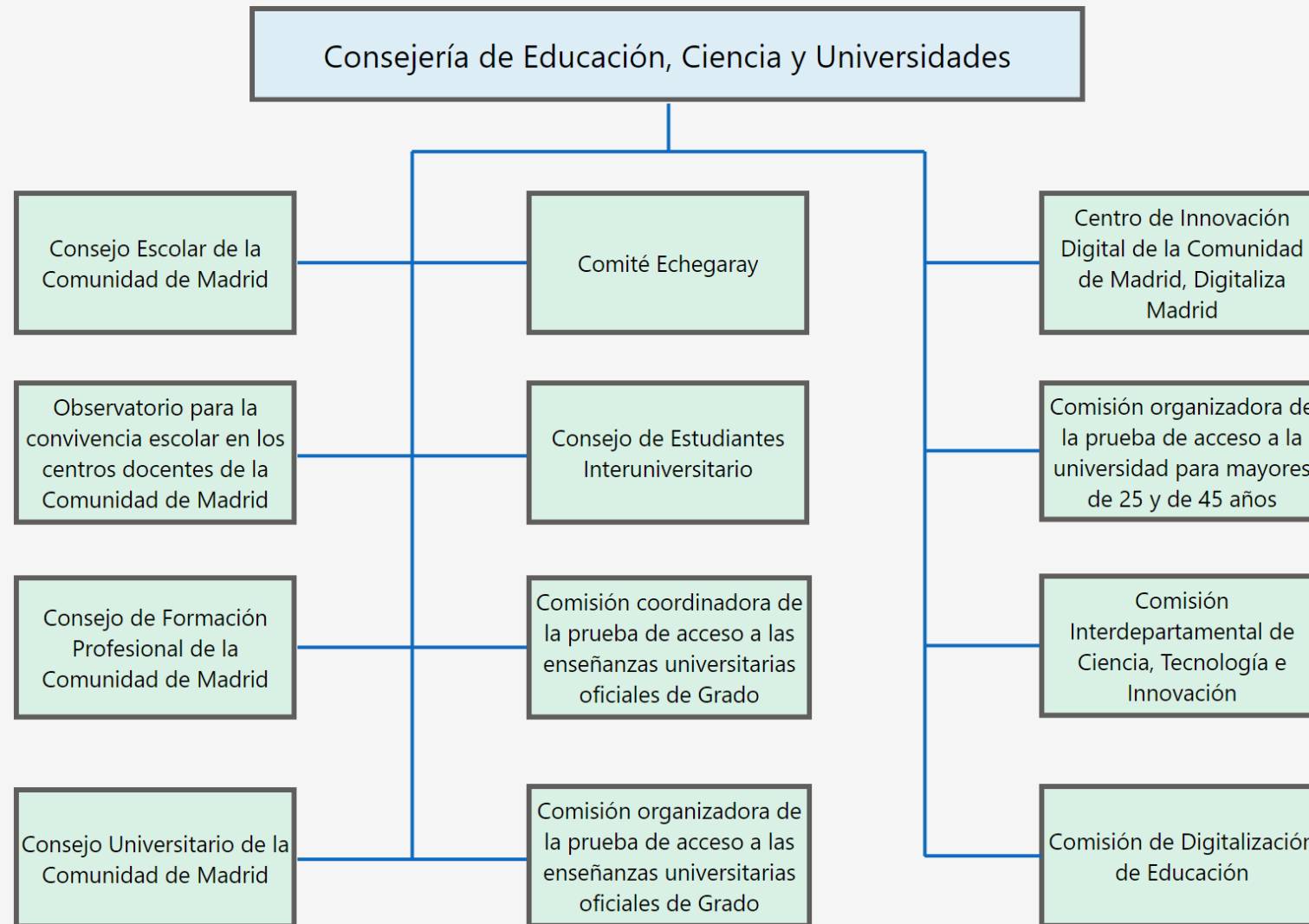
Dirección General de Bilingüismo y Calidad de la Enseñanza

Dirección de Área Territorial de Madrid-Capital

Dirección General de Recursos Humanos

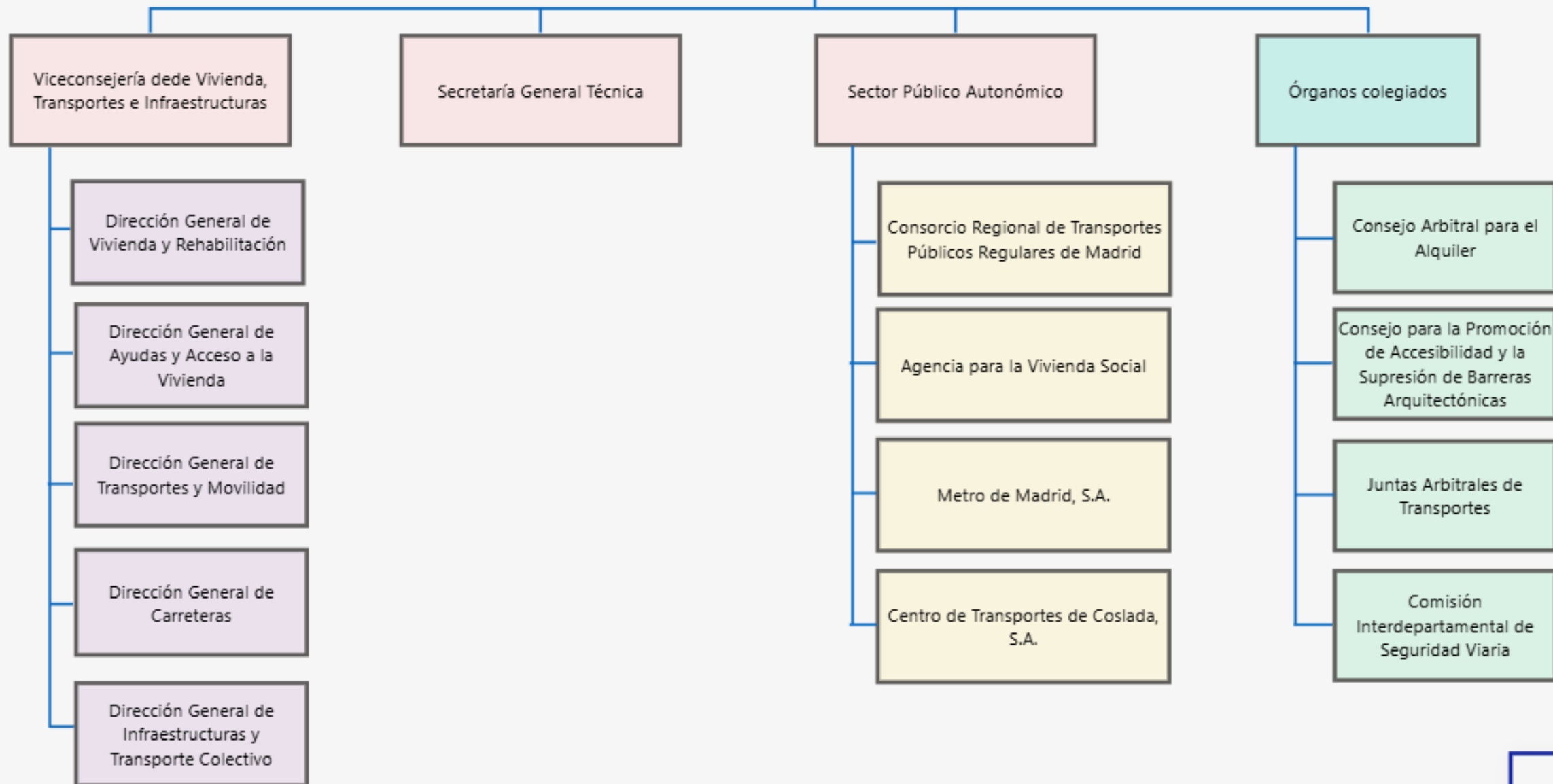
[Órganos colegiados](#)

[Volver a estructura](#)



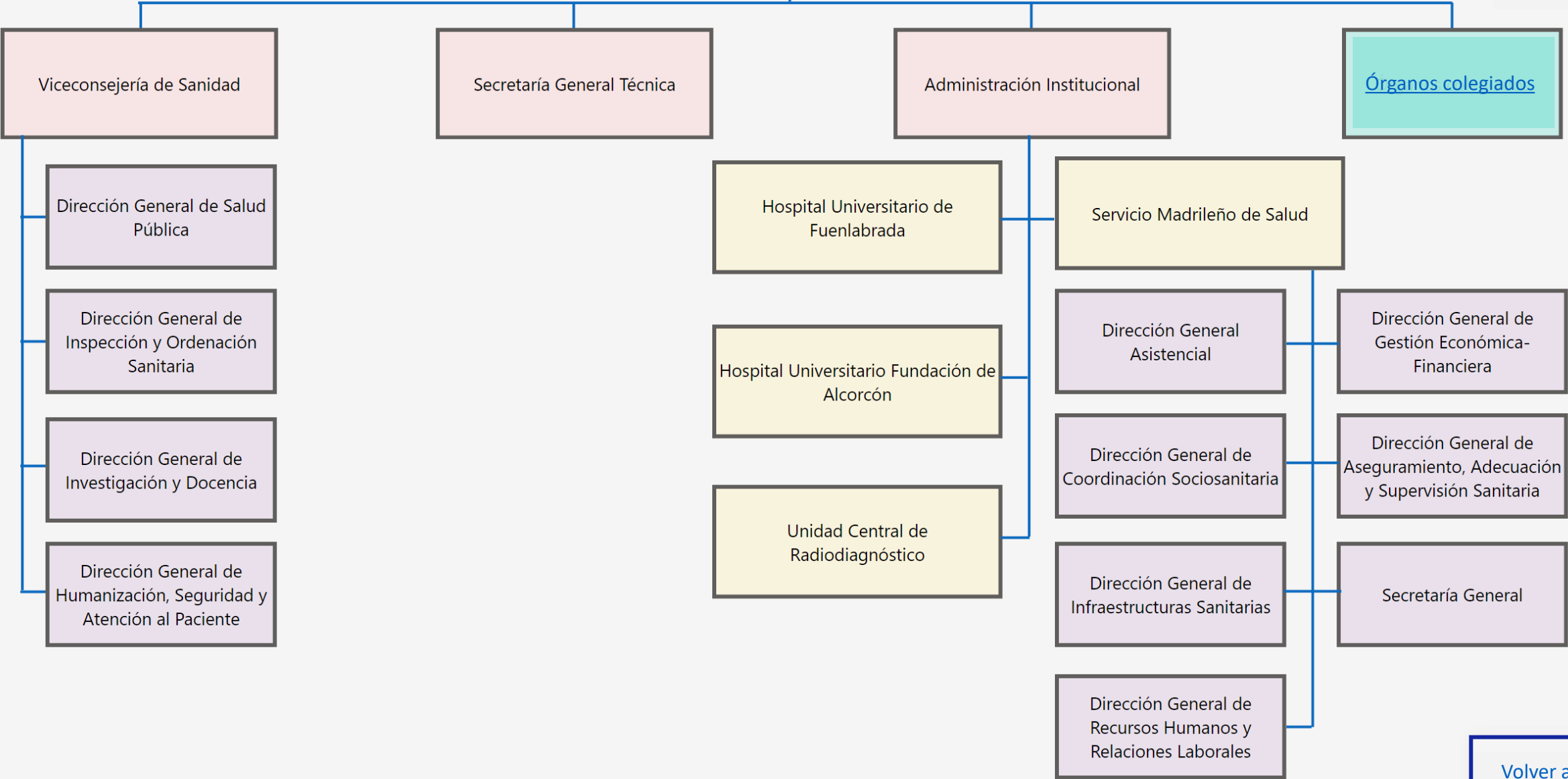


# Consejería de Vivienda, Transportes e Infraestructuras



Volver a estructura

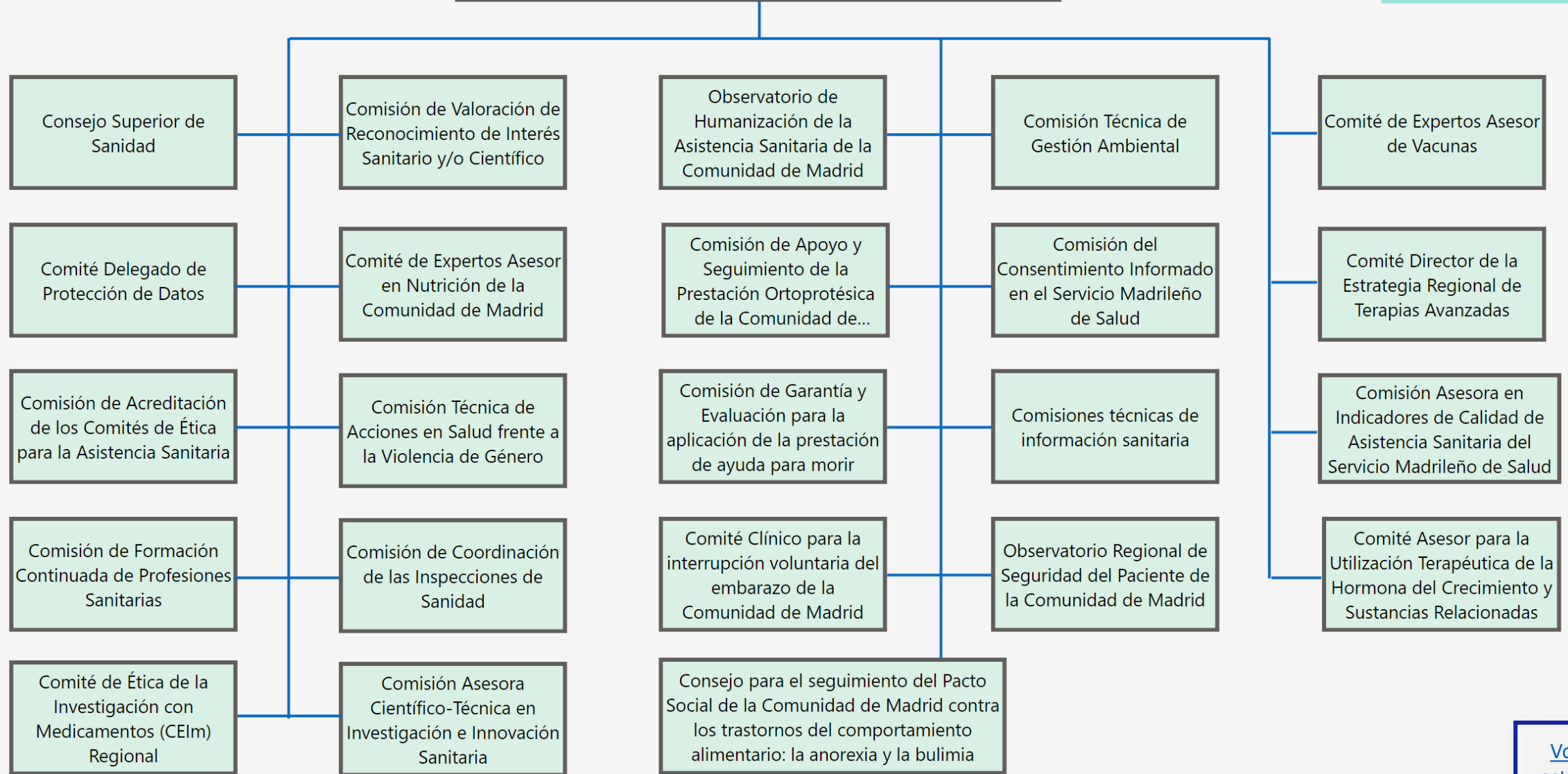
Consejería de Sanidad



[Volver a estructura](#)

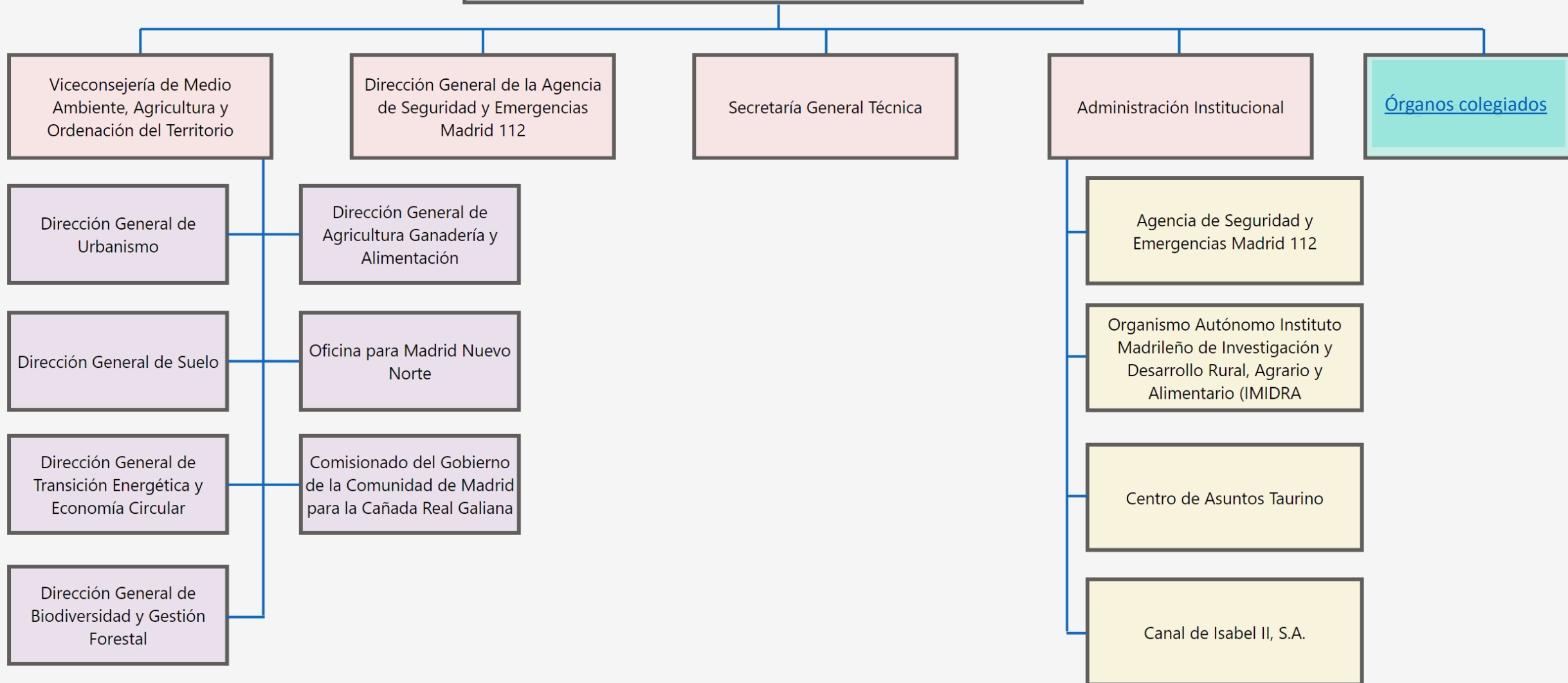
## Consejería de Sanidad

## Órganos colegiados



[Volver a estructura](#)

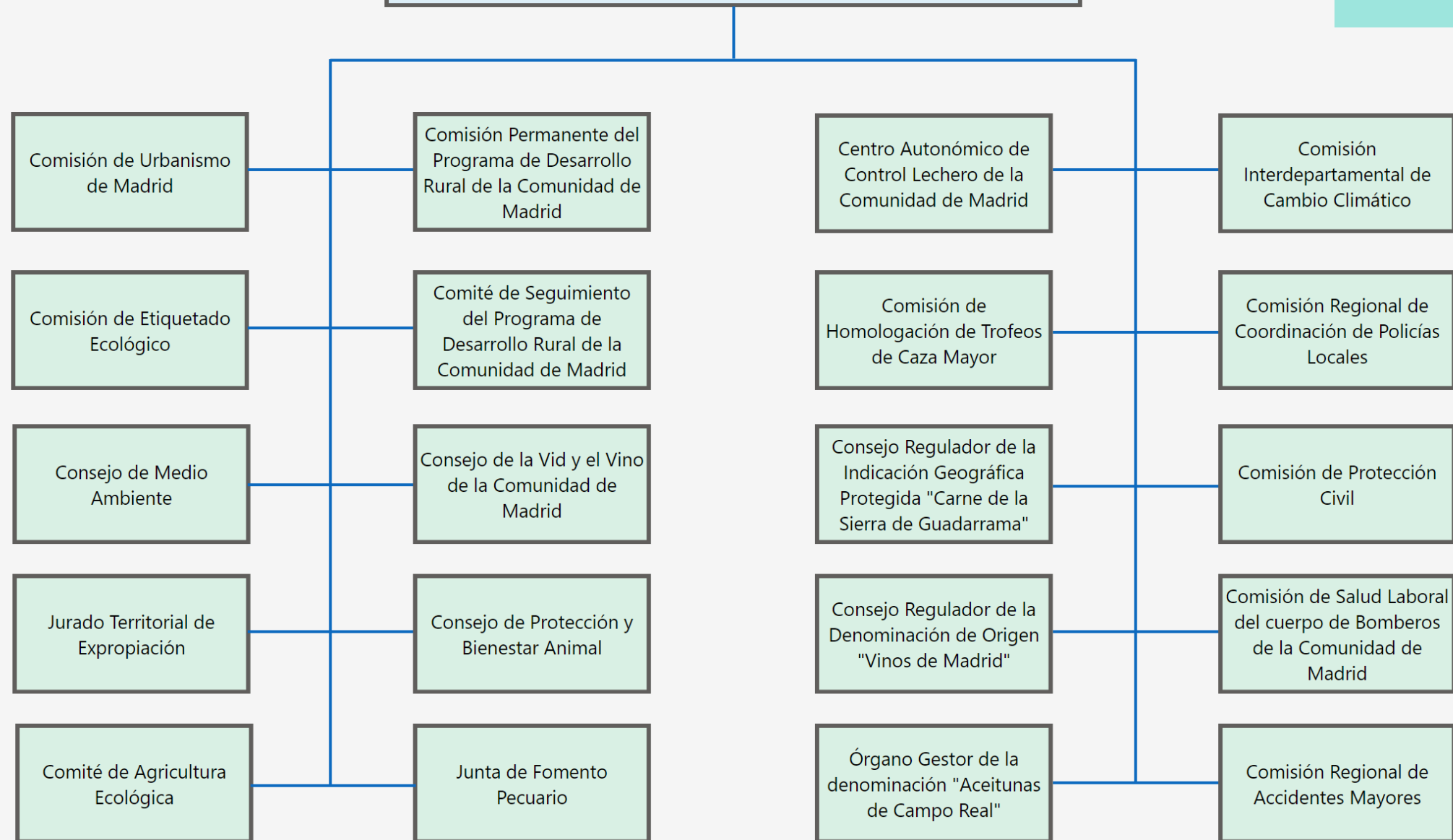
# Consejería de Medio Ambiente, Agricultura e Interior



[Volver a estructura](#)

# Consejería de Medio Ambiente, Agricultura e Interior

## Órganos colegiados



[Volver a estructura](#)

Consejería de Familia, Juventud y Asuntos Sociales

Viceconsejería de Familia,  
Juventud y Asuntos Sociales

Secretaría General Técnica

Administración Institucional

[Órganos colegiados](#)

Dirección General de  
Servicios Sociales e  
Integración

Dirección General de  
Atención al Mayor y a la  
Dependencia

Dirección General de  
Infancia, Familia y Fomento  
de la Natalidad

Dirección General de  
Evaluación, Calidad e  
Innovación

Dirección General de la  
Mujer

Dirección General de  
Juventud

Dirección General de  
Atención a Personas con  
Discapacidad

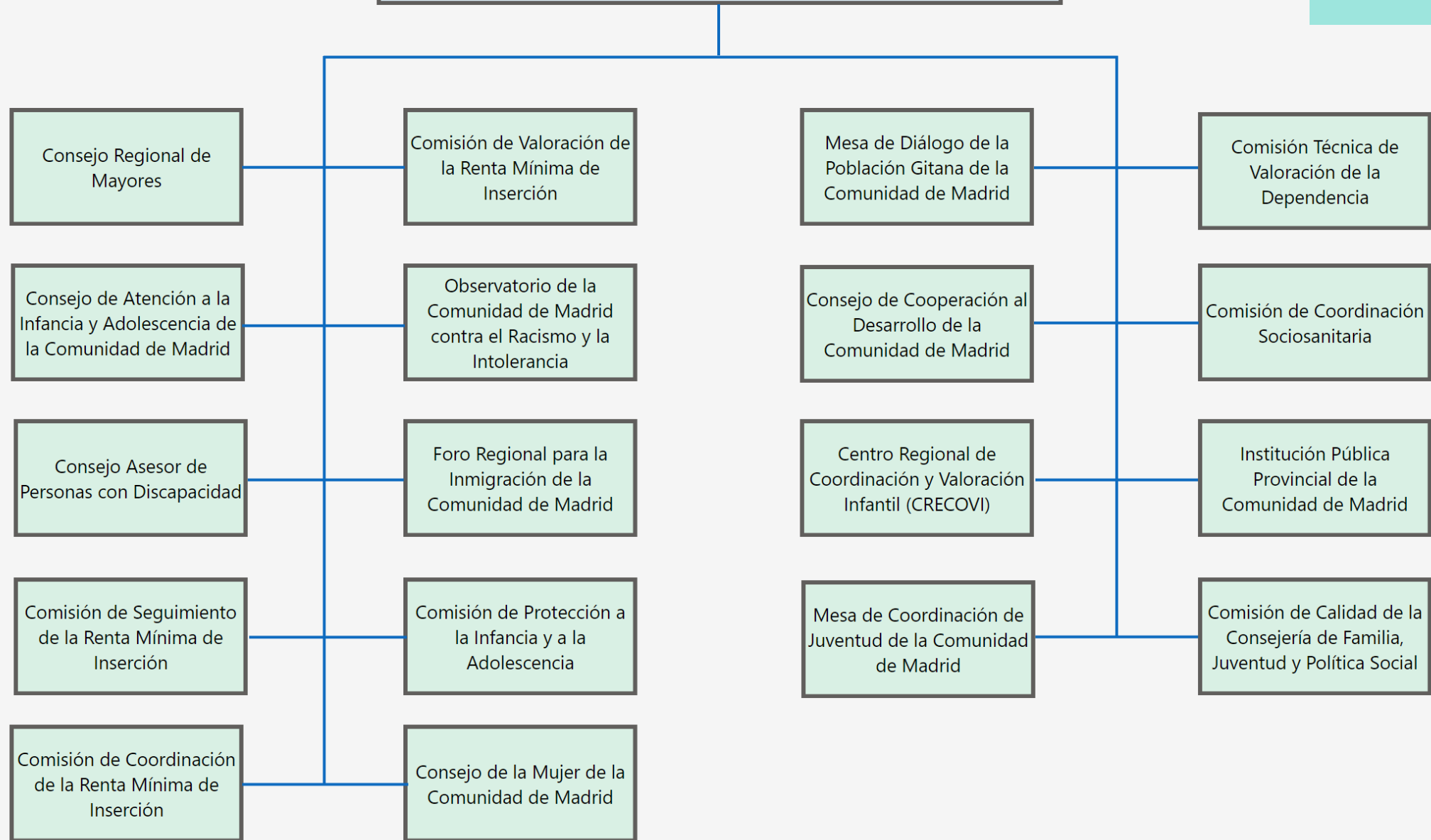
Agencia Madrileña de Atención  
Social

Agencia Madrileña para el Apoyo a  
las Personas Adultas con  
Discapacidad

[Volver a  
estructura](#)

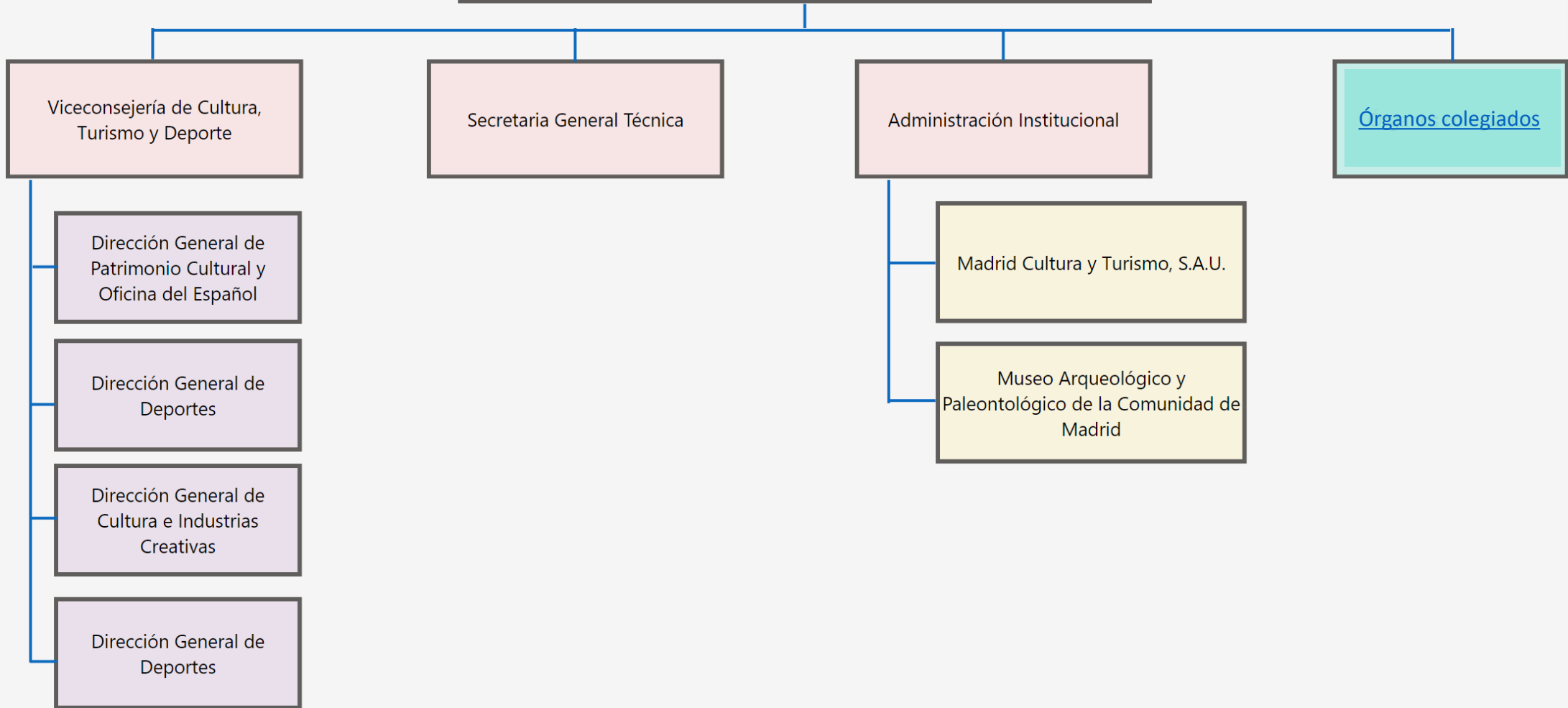
# Consejería de Familia, Juventud y Asuntos Sociales

Órganos colegiados



[Volver a estructura](#)

# Consejería de Cultura, Turismo y Deporte



[Volver a estructura](#)



