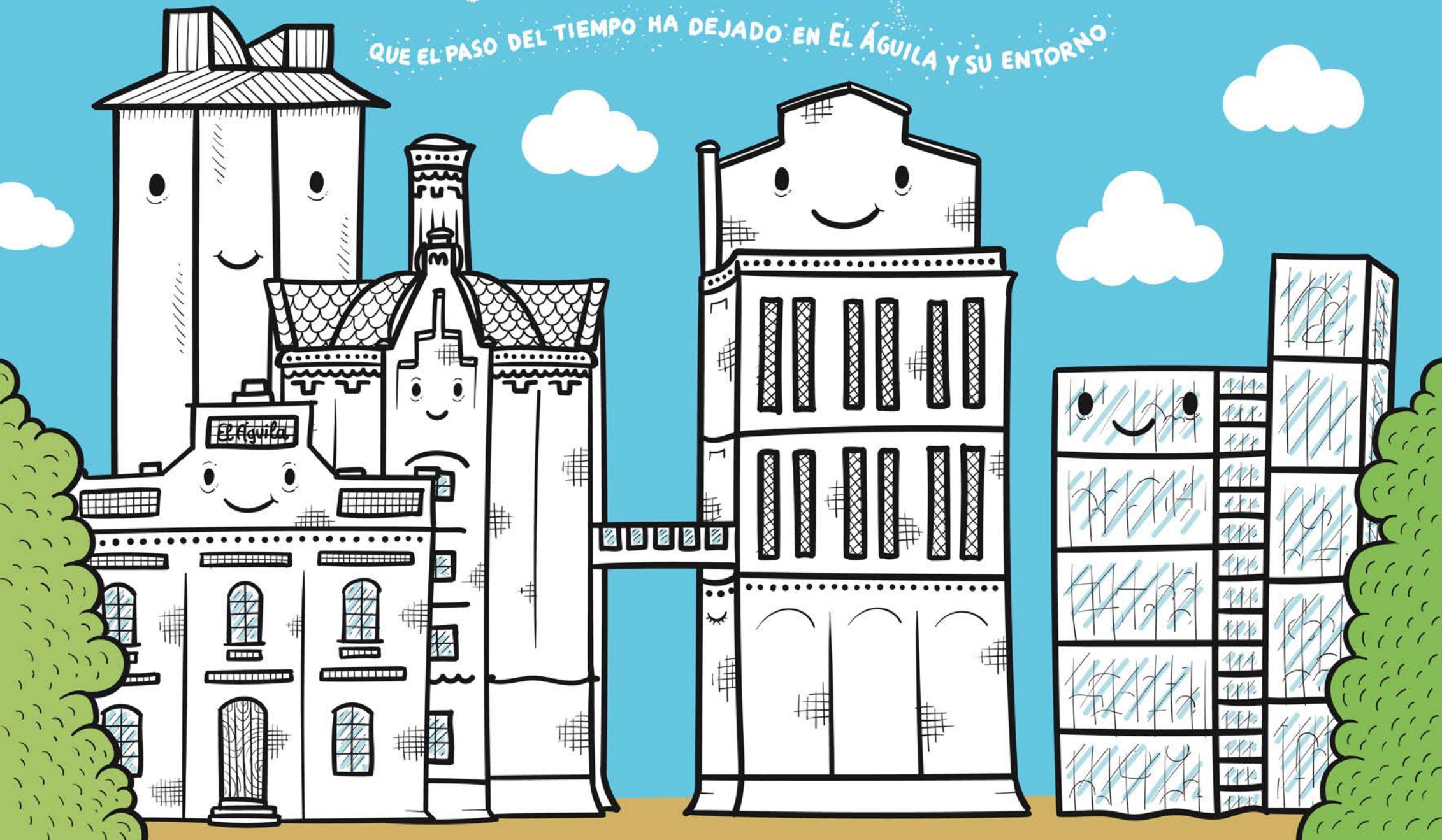


MIGUITAS

QUE EL PASO DEL TIEMPO HA DEJADO EN EL ÁGUILA Y SU ENTORNO



Los edificios que forman El Águila tienen un siglo de antigüedad y fueron en origen la sede de la fábrica de cervezas del mismo nombre. Hoy en día acogen varios espacios destinados a investigar, proteger y dar a conocer el patrimonio documental y bibliográfico de la Comunidad de Madrid. Es un lugar repleto de historia. ¿Te animas a descubrirla?

Fototeca, hemeroteca... y mucho más

Además de libros impresos, en los antiguos almacenes o silos de la fábrica, la Biblioteca conserva un rico patrimonio bibliográfico, más de un millón de documentos de muy diversa naturaleza, desde carteles, mapas y dibujos, hasta periódicos y materiales de prensa que forman la hemeroteca. Películas y documentos sonoros completan esta variada colección.

Biblioteca Regional de Madrid

Una huella de la historia industrial se encuentra en el vestíbulo de la Biblioteca Regional (antigua heladería) donde se muestran restauradas algunas de las máquinas que se utilizaron para la fabricación de cerveza.

Depósito legal

¿Sabías que de cada libro y película que se publica en la Comunidad de Madrid hay que guardar una copia para su conservación? Es lo que conocemos como depósito legal y ocupa el espacio que originariamente estaba destinado a las oficinas de administración de la fábrica. Cada año el depósito legal recibe cerca de 40.000 ejemplares.

La maltería se ha convertido hoy en salas de lectura en las que podrás consultar los miles de libros que la Biblioteca custodia: fondos históricos y modernos que ayudan a recuperar y mantener nuestra memoria colectiva.

Archivo Histórico de Protocolos de Madrid

El Archivo custodia los protocolos notariales desde 1504 hasta 1918 que constituyen una fuente incalculable y fundamental para la investigación histórica de nuestro país, especialmente la relacionada con la vida privada de los madrileños, desde los más insignes a los más humildes: cómo vivían, qué negocios hacían, cómo eran sus casas, los enseres y ajuar doméstico, sus costumbres y otros muchos detalles de su vida cotidiana y profesional. Todo y todos pasaban por Madrid.

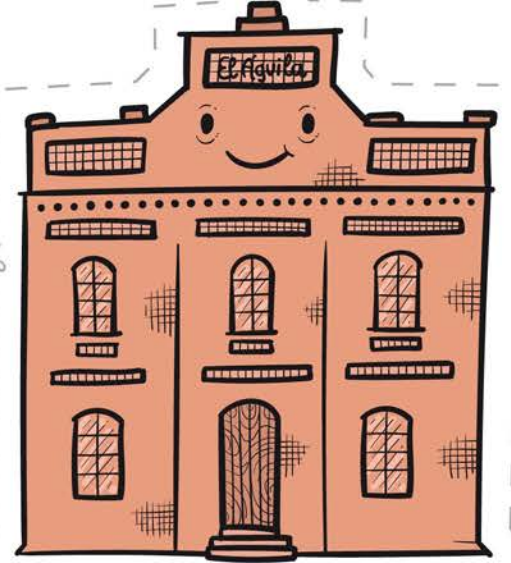
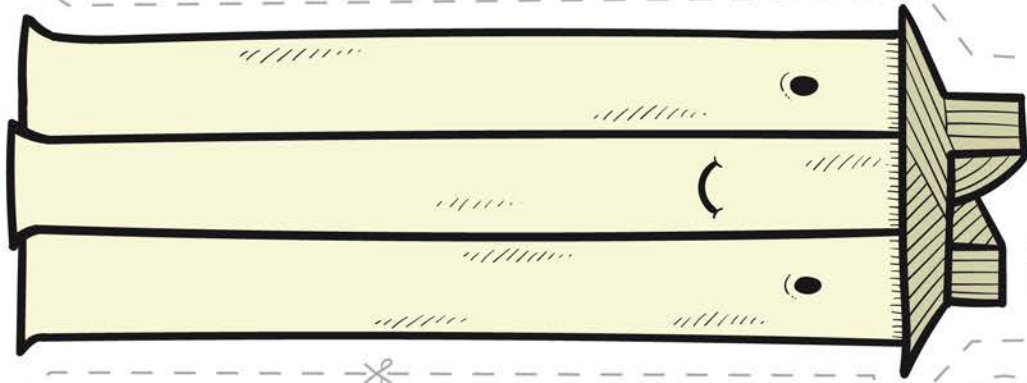
Archivo Regional de la Comunidad de Madrid

En el Archivo Regional se conservan los documentos históricos que, desde el siglo XIII hasta nuestros días, han ido generando los diferentes gobernantes y administraciones de la región, así como algunos fondos procedentes de municipios e instituciones privadas. Es, por tanto, un gran volumen de información fundamental para la reconstrucción de la historia de Madrid y de España.

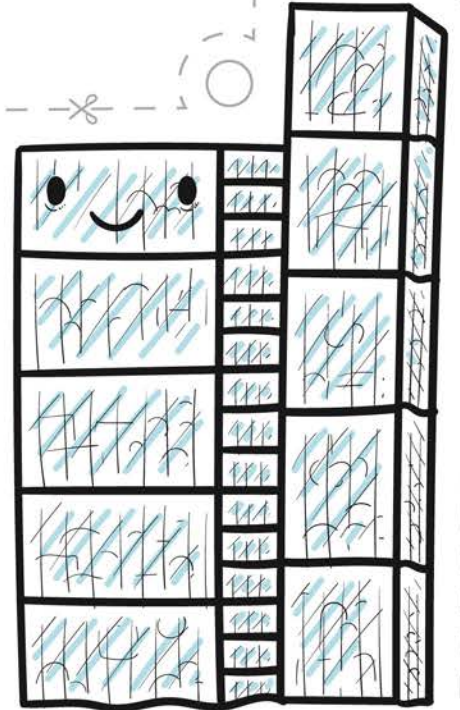
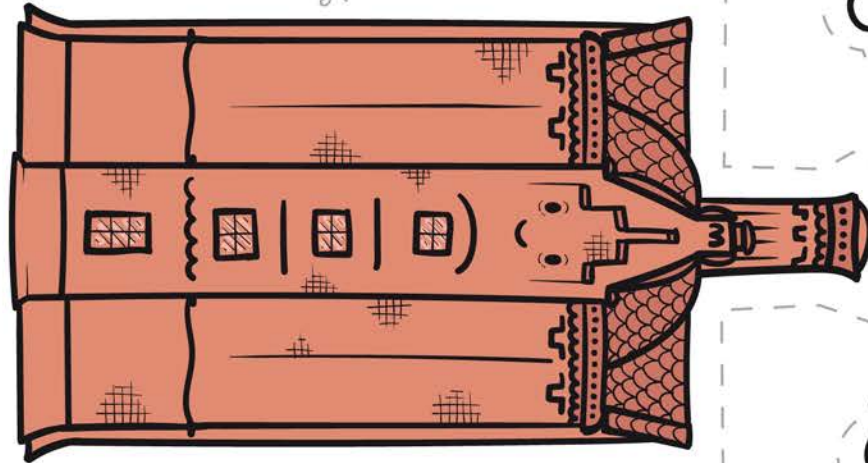
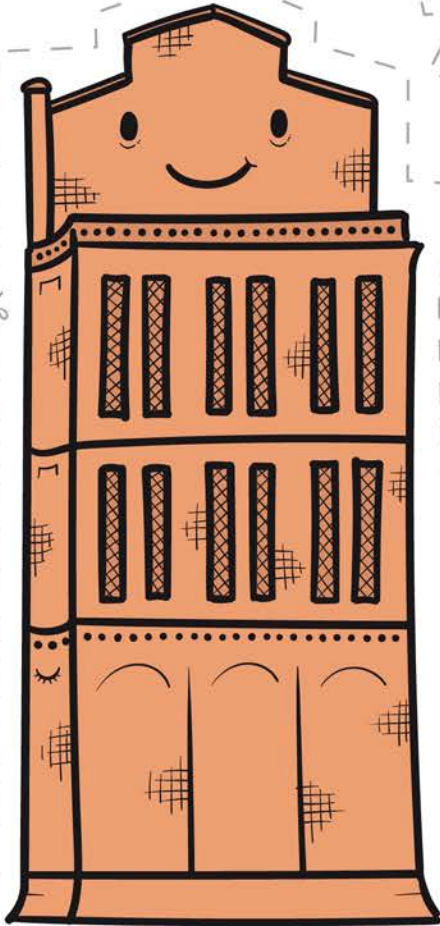
El Archivo está formado por varios edificios. Los dos primeros son de nueva construcción: en uno se encuentran los depósitos donde se guardan los documentos, mientras que en el segundo, el edificio de ingresos y talleres, se realizan algunos de los trabajos del archivo: llegada de los documentos o restauración, encuadernación y reproducción de documentos.

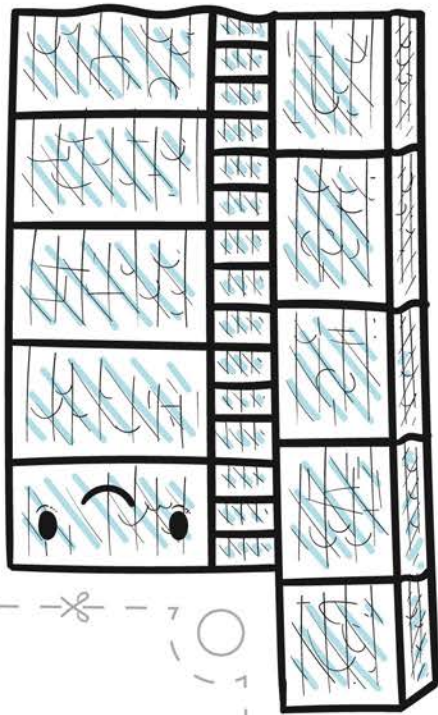
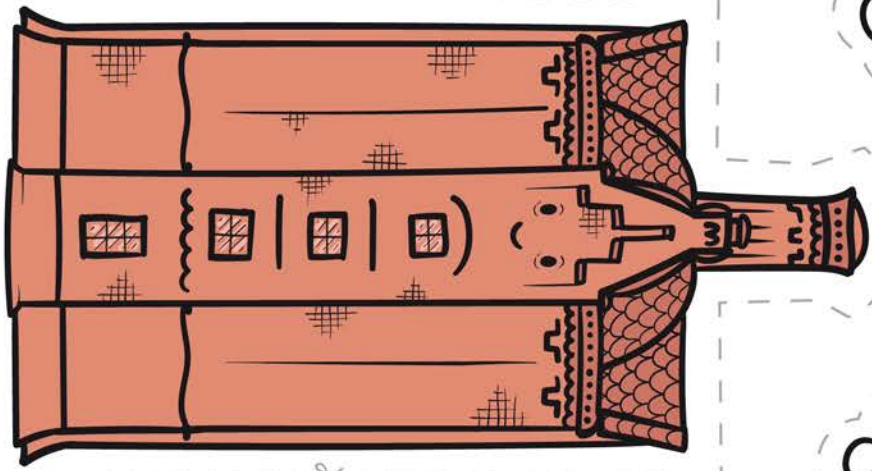
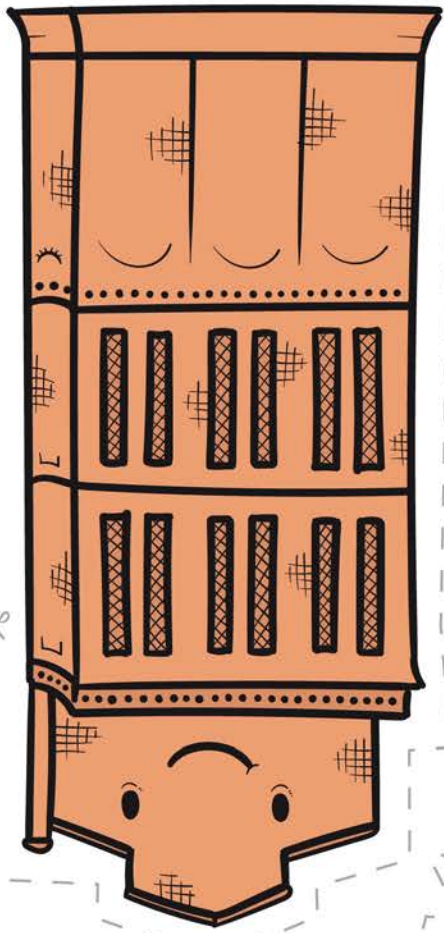
El edificio rehabilitado que ocupaba el antiguo módulo de cocción de la fábrica sirve hoy como espacio de consulta de esta documentación por parte de los ciudadanos y como zona de trabajo para el resto de trabajos del archivo, como la descripción de los documentos.

Finalmente, hay un edificio multiusos de nueva construcción que se utiliza para diversos usos, como salas de exposiciones y salón de actos.



El Águila





PLAN EDUCACION PATRIMONIAL



MIGUITAS

El Águila

