

MOIG

10º Reunión

28.11.2025

Universidad Corporativa de Enagás

C/ Titán, 8, planta 1

28045 Madrid



Salud y Agroalimentación

ÍNDICE

- **Amber Health Solutions S.L.**
- **BOOKAHOSPI**
- **COLFEED 4Print S.L**
- **CRYSTAL SEMICONDUCTORS**
- **CYCLOMED TECHNOLOGIES**
- **DEEPFARM TECHNOLOGIES S.L.**
- **ELE Biotech**
- **Evidence-Based Behavior (eB2)**
- **MICROSEI BIOTECH**
- **PRECISION FOR HEALTH**
- **SUPERGIZ SALUD SL**
- **TNC NUTRICIÓN TERAPÉUTICA S.L**
- **XCURE SURGICAL**

01 Startups

SCANHEALTH

José Ángel García

Amber Health Solutions S.L.
(www.amberhs.com)

Amber



Cribado multienfermedad mediante análisis espectroscópico de biopsia líquida y modelado con aprendizaje automático



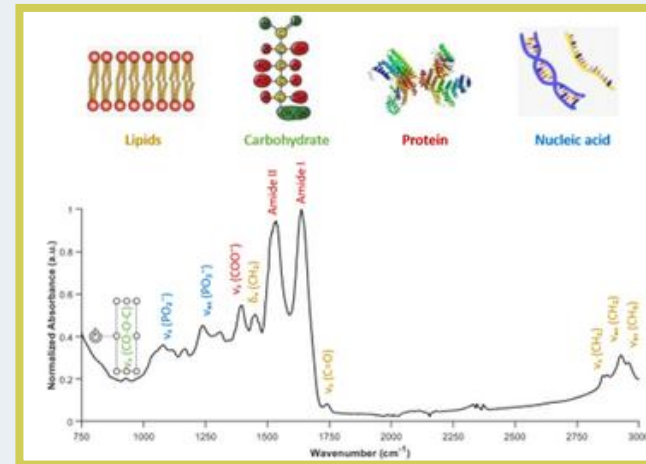
1

Análisis holístico de una biopsia líquida



2

La luz infrarroja excita a todas las moléculas presentes en la muestra: "fingerprint"



3

El algoritmo detecta alteraciones moleculares asociadas a enfermedades en sus primeros estadios.

Características disruptivas



Un solo análisis detecta múltiples enfermedades

Nivel de detección superior

Proceso muy económico

Máxima comodidad del paciente

Métricas superiores a métodos actuales

Nuestro equipo



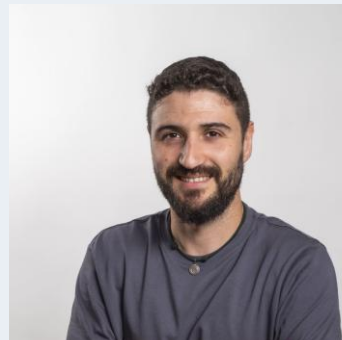
JOSÉ ÁNGEL

DIRECTOR / INGENIERO



JAVIER CACHÓN

PHD FÍSICA



JAVIER GONZÁLEZ

PHD FÍSICA + MATEMÁTICAS



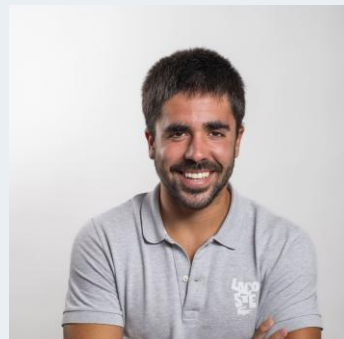
SAMUEL GARCÍA

FÍSICA



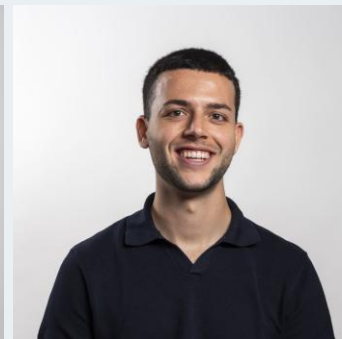
YESSICA ROJO

PERIODISTA



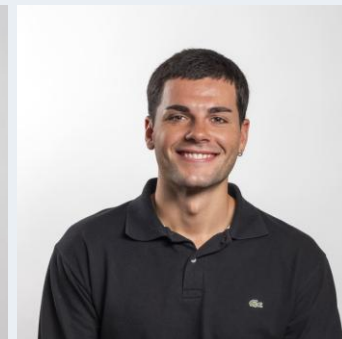
CARLOS VIADERO

BIOLOGÍA



ÁNGEL GARCÍA

ADE + MARKETING



DANIEL GARCÍA

DERECHO



Financiación

40.000€
Recursos propios - Capital social

477.434€
Préstamo AEI programa CPP

80.951,41€
Subvención AEI programa CPP

Previsión 2027

325.000€
Programa NEOTEC de CDTI

150.000€
Programa CAM



NECESIDADES

Internacionalización			Cribado		
UE 2027	→	500.000€	2029	→	4.000.000€
LAT 2027	→	600.000€			
EEUU 2028	→	1.000.000€			

01 Startups

Bookahospi

Natalia Rodriguez

Bookahospi
Bookahospi.com



End to End → Impulsados por IA

Desde la certificación hasta la **dotación de personal impulsada por IA** y gestión de la fuerza laboral.



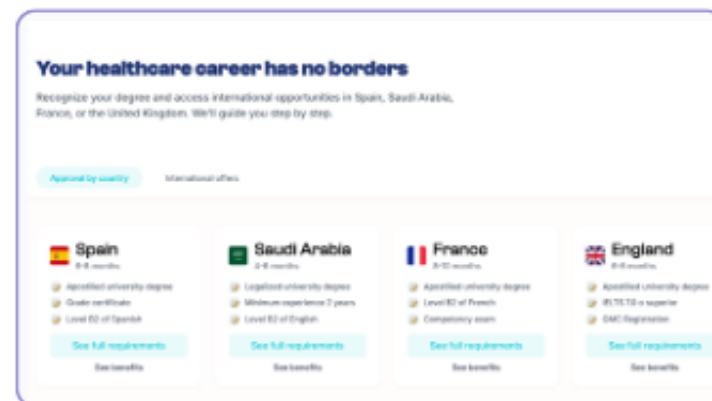
Gestión de turnos y Dashboard hospitalario

Gestione la cobertura de turnos, ganancias y necesidades críticas de personal en tiempo real.



Homologación Multipaís

Reconocimiento de títulos sanitarios para España, Arabia Saudí, Francia y el Reino Unido. Con IA



Marketplace Internacional

Match automático de Hospitales y profesionales en el mundo



Nuestro equipo



Thalía Arguello
Medical Director & Cofounder



Sebastián Jiménez
CEO & Cofounder



Natalia Rodríguez
CPO & cofounder



Juan Malagon
CTO and Cofounder



Joy Rozas
HR Manager

**From the frontlines of medicine to the forefront of
AI — our team brings unmatched insight and
speed to market.**





Nuestras necesidades



Conexiones API con más instituciones

Integrar más conexiones para verificación documental y ATS/HRIS para acelerar alta y contratación



Credencialización automática + Países

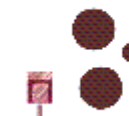
Alcanzar automatización con IA en todos los países que estamos

Hoy en día: **100%**
España



Alianzas B2B

Generar más alianzas con Universidades y Agencias en Latinoamérica y Países del Norte de Europa



01 Startups

Design Anything – Make Anywhere
MAKE ANYTHING

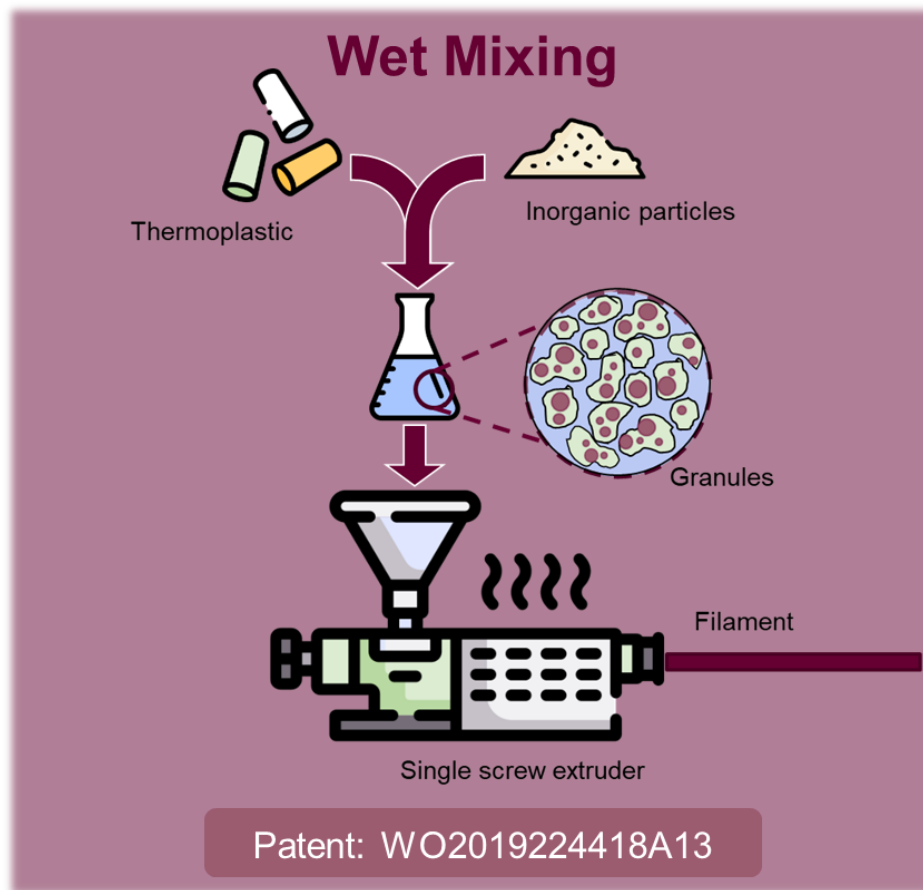
Begoña Ferrari

COLFEED 4Print S.L.
(www.Colfeed.com)



What makes us **UNIQUE**

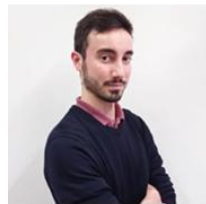
Our patented technology allows us to obtain feedstock to print any material:
Added Value & Sustainability



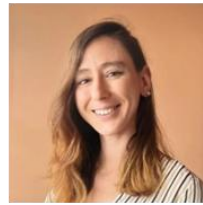
Cap Table

Idea/Intellectual Property & Commitment/Risk & Business/Domain Expertise

50% of the co-founding partners are patent inventors and contribute part time to daily operations, 30% are financial and business experts also involved part-time and the remaining 20% are private investors



Pablo Ortega
3D Printing R&D Manager |
Management System
Material Sci. &Tech.



Dr. Lucia Gallego
BioProducts R&D Manager
| Regulatory Compliance
Officer
Neurobiology



Samuel Wisike
Production | Quality Control
Lab. Analysis & Quality Control



Ana Sánchez
Marketing Manager
Fine Arts



Hugo Ferrari
Chair Management Board |
Cofounder
BD | Finance | TIC D



Dr. Juan A. Escribano
Secret. Management Board |
Legal Representative |
Cofounder
MBA | Sales



Dr. Begoña Ferrari
COO | Cofounder
Mine Eng. | Materials



Dr. Javier Sánchez
CTO | Product & Business
Manager in Structural
Materials | Cofounder
Chemistry | Materials



Dr. Zoilo González
Product & Business Manager in
Environmental Remediation |
Cofounder
Chemistry Sci. & Eng



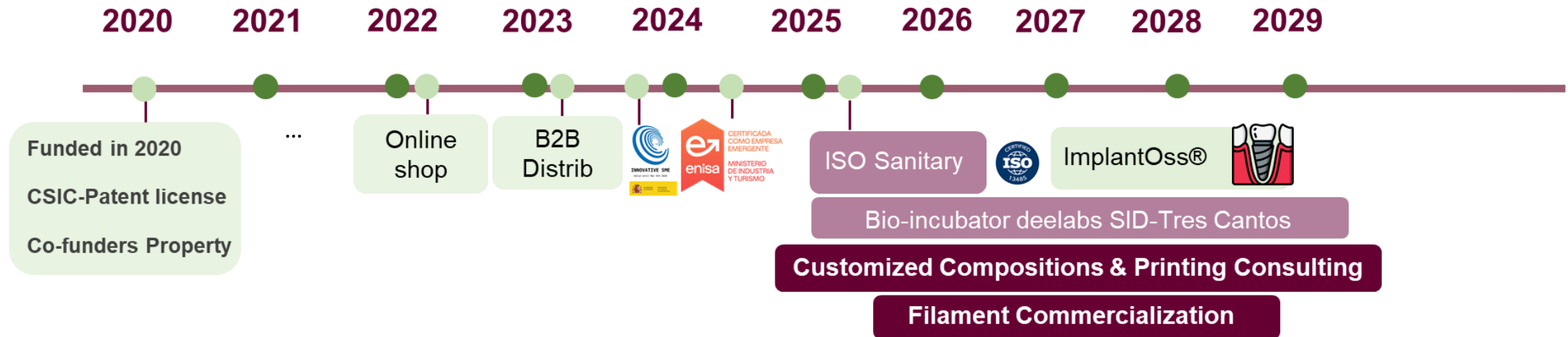
Dr. Ana Ferrández
PM FILAMENT-Oss &
Cofounder
Material Sci.&Tech.
Talent Attraction



Dr. Joaquín Yus
Product & Business Manager
in Materials for Electronic
Device | Cofounder
Material Sci. &Tech.



Business Strategy



01 Startups

Desarrollo de Detectores Portátiles de Rayos X y Gamma para Aplicaciones en Defensa, Espacio y Medicina

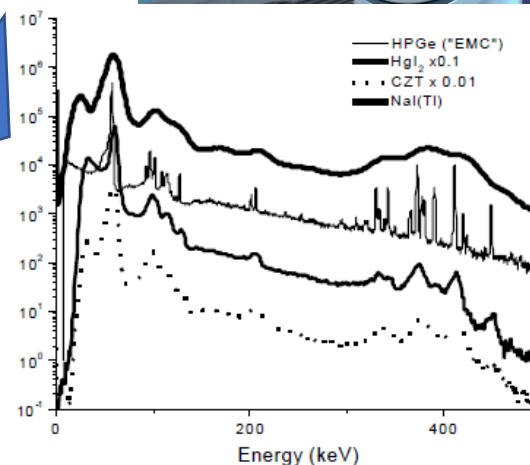
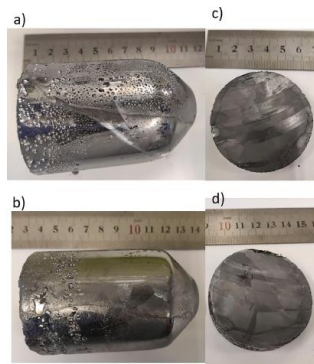
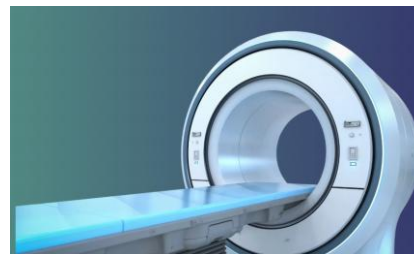
José Luis Plaza Canga-Argüelles

Cristal Semiconductor Technologies
<https://www.crystalsemiconductors.com/>

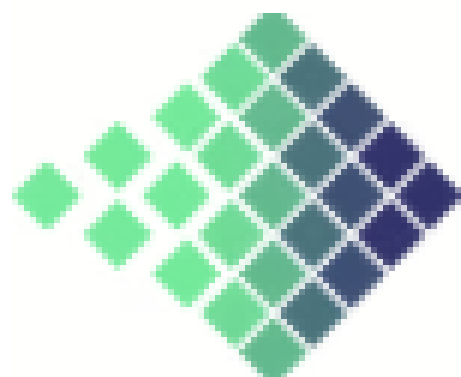


DETECTORES DE RADIACIÓN X Y GAMMA PORTÁTILES Y QUE FUNCIONAN A TEMPERATURA AMBIENTE BASADOS EN CRISTALES DE CdZnTe

**DETECTORES
CZT**



**FACILITAN LA DETECCIÓN DE ARMAMENTO NUCLEAR
O MATERIAL NUCLEAR SUSCEPTIBLE PARA LA FABRICACIÓN DE ARMAS
NUCLEARES Y BOMBAS SUCIAS**



CRYSTAL

SEMICONDUCTORS



JOSÉ LUIS PLAZA CANGA-ARGÜELLES (CEO DE CRYSTALS)

150.000
€ CEO

- ✓ Cierre de proyectos pilotos
- ✓ Solicitud de subvenciones (ENISA, NEOTEC, etc)
- ✓ Gestión de ventas
- ✓ Contratación de Personal



01 Startups

CYCLOMED TECHNOLOGIES

Carlos Hernando

CYCLOMED

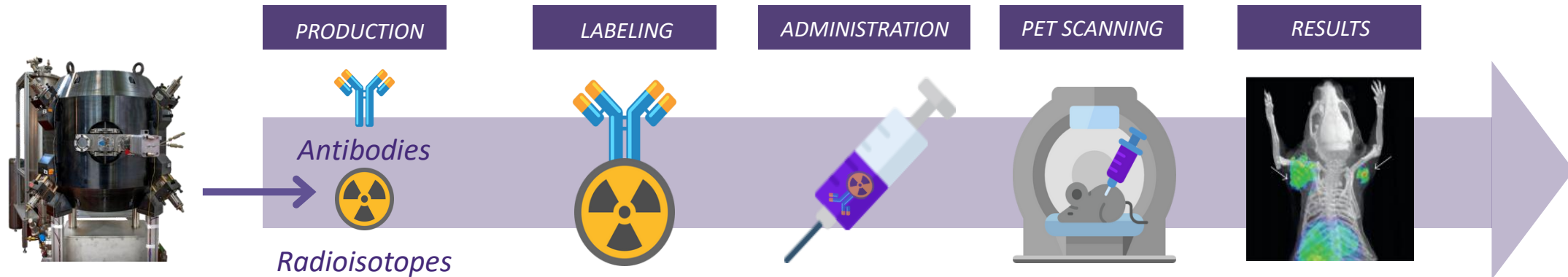
www.cyclomed.tech/



Producto

Misión

Ayudamos a hospitales a mejorar sus servicios de diagnostico con equipamiento mas compacto y fácil de instalar.



Propuesta de valor

Desarrollamos un acelerador de partículas:

- **3x mas pequeño**
- **10x mas ligero**



¿Como lo conseguimos?

Gracias a nuestros imanes superconductores:

- Reducción radical del tamaño y peso
- Consumo energético ultrabajo
- Tecnología modular y escalable

También exploramos la aplicación de esta tecnología en **nuevos ámbitos: energía...**

Equipo



JOSE MANUEL PÉREZ MORALES

CEO [CIEMAT]

Doctor en Ciencias Físicas. Director del Departamento de Tecnología del CIEMAT. Experiencia en líneas de Instrumentación Científica, aceleradores nucleares no convencionales y detectores compactos.



LUIS GARCÍA-TABARÉS RODRÍGUEZ

Scientific Advisor [CIEMAT]

Doctor en Ingeniería Naval; jefe de la división eléctrica del CIEMAT. Experiencia en máquinas eléctricas y superconductividad. Profesor y fundador del Laboratorio de Superconductividad Aplicada en CIEMAT y CEDEX.



CARLOS HERNANDO

CTO

Doctor en sistemas criogénicos e imanes superconductores en la Universidad Pontificia Comillas. +10 publicaciones y patentes en SM y criogenia.



CARLOS GIL BORONAT

R&D Engineer

Máster en Ingeniería Industrial. Experiencia en diseño mecánico de componentes y cálculos FEM. En CYCLOMED trabaja en diseño mecánico de imanes y sistemas criogénicos.



ROBERTO PASCUAL ORTEGA

Project Management

Ingeniero industrial y MBA. Amplia experiencia en gestión de proyectos y desarrollo de negocio. En CYCLOMED coordina propuestas y licitaciones de proyectos.



IVÁN CASTRO RAMOS

Laboratory Manager

Experiencia en sector telecomunicaciones y manufactura. Responsable de ensayos de laboratorio y pruebas, para optimización y mejora continua de productos y procesos productivos.

¿Que buscamos?

Acelerar la industrialización de aplicaciones HTS en energía, fusión y medicina en Madrid, para ello necesitamos:

1. Co-desarrollo Tecnológico: Superconductividad y Nuevas Tecnologías

- Proyectos colaborativos con empresas de alta intensidad innovadora
- Colaboración en proyectos de I+D: aplicaciones en infraestructuras energéticas de **superconductividad + H₂**

2. Integración en el Ecosistema & Acceso al Mercado

- Integración en redes de innovación (Madrid Open Innovation Group, InnoDays, South Summit)
- Participar en iniciativas de innovación abierta y encuentros sectoriales para compartir conocimiento y oportunidades.

3. Visibilidad institucional y posicionamiento

- Promover Madrid como polo avanzado de innovación científica y tecnológica.

*Juntos, podemos posicionar **Madrid** como referente internacional en nuevas tecnologías y desarrollo científico aplicado*

01 Startups

DEEPFARM TECHNOLOGIES S.L.

<https://www.deepfarm.es/>

PAXTOR

Alberto Badías Herbera



DEEPFARM

deepfarm.es | info@deepfarm.es

PAXTOR



AI-Powered Digital Farmer



Improve and certify
animal welfare



Increase in
productivity



Reduction of
environmental impact

Detección de patologías



Equipo



Diego Sainz De Mena

CEO AND CO-FOUNDER

Mechanical Engineer, PhD Biomedical Eng.

3rd GENERATION FARMERS



Alberto Badías Herbera

CTO AND CO-FOUNDER

Industrial Engineer, PhD Mechanical Eng.

AI RESEARCHER

Miguel Casals

Computer Vision Eng.

Pablo García

Computer Vision Eng.

Federico Castejón

Data Scientist

Miguel Ciurana

Web Developer

BUSCAMOS EMPRESAS COLABORADORAS Y PARTNERS ESTRATÉGICOS

- **Penetración** en el sector vacuno
- Alianza **estratégica**
- Colaboraciones y consorcios para **proyectos de investigación**
- Portabilidad de PAXTOR a **otras especies**

Qué ofrecemos:

- Ser pioneros en el uso del **primer sistema de monitorización sin sensores en el animal** específicamente diseñado para sistema intensivo
- **Instalación y desarrollo** con condiciones económicas favorables
- Acceso a datos y sistema de alertas desde la puesta en marcha

01 Startups

ELEarly

Laura Vallés Saiz
CEO & Co-Founder

ELE Biotech



www.elebiotech.com



ELEarly Dementia

Un

- **Biomarcador de inestabilidad genómica** → IP test clínico basado en sangre capaz detectar precozmente el riesgo de demencia en población asintomática
- **IVDR:** Producto sanitario de diagnóstico *in vitro*
- Tecnología **qPCR**
- **Cribado poblacional** → Atención primaria
- Software (IA) predictivo asociado



*EL*Early aporta prevención, objetividad y accesibilidad al cribado poblacional



Equipo



Laura Vallés Saiz, PhD
CEO

+7 años en **investigación biomédica**

Lidera la estrategia, el desarrollo de producto, la validación científica y el acceso al mercado



Elena Calvo, MBA
COO

+5 años en **gestión empresarial**

Lidera la estrategia financiera, la organización económica y la estructura administrativa de la empresa



Carlos Ciria Gil
Scientific Research Manager



**VALIDACIÓN
MULTICÉNTRICA**



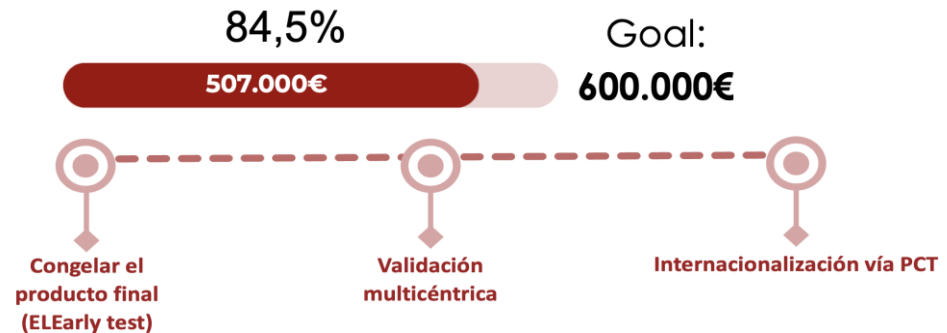
Francisco Vallejo Bedia
Product Development



¿QUÉ ESTAMOS BUSCANDO?

ELE Biotech

APOYO FINANCIERO



ACCESO A MENTORES O REDES INDUSTRIALES

Que **conozcan el mercado de la salud y diagnóstico:**

1. Ajustar nuestra estrategia de adopción temprana
2. Orientar el modelo de negocio desde la experiencia real del sector.

VISIBILIDAD Y POSICIONAMIENTO

Participación en programas → posicionar a **ELE Biotech como referente** en el cribado de demencias.



01 Startups

**eB2 MindCare y
eB2 Research**

Ana Hernando
Antonio Artés

Evidence-Based Behavior (eB2)
(<https://eb2.tech/>)



Nuestros productos

Somos expertos en medir comportamiento



eB2 MindCare

Plataforma digital de seguimiento y monitorización 24/7 de pacientes de salud mental. Predicción de recaídas, riesgo de suicidio y biomarcadores de comportamiento.



eB2 Research

Plataforma para investigación clínica y académica.



**Certificación,
validación y
protección
integral**

- ✓ Certificado CE Clase I.
- ✓ Validación clínica.
- ✓ Publicaciones en revistas de alto impacto.
- ✓ Secreto empresarial.
- ✓ Registro de 7 algoritmos propios (blockchain).



Marcado CE
producto
sanitario Clase I



Nuestro equipo y miembros clave

Un equipo multidisciplinar, experto en salud digital, inteligencia artificial y monitorización



Ana Hernando Abascal

CEO y Co-Fundadora

Experta en gestión estratégica y de negocio con más de 20 años de experiencia en consultoría, dirección y gestión de equipos en sector privado y público.



Antonio Artés

CSO y Co-Fundador

Experto en el desarrollo de métodos de aprendizaje automático y tratamiento de datos y en su aplicación a biomedicina, medicina personalizada y salud digital. Pionero en el uso de inteligencia artificial en salud mental junto a Enrique Baca.



Enrique Baca-García

CMO y Co-Fundador

Psiquiatra especializado en psiquiatría clínica con amplia trayectoria en investigación en suicidio, salud digital y otras áreas de la psiquiatría. A lo largo de su carrera ha combinado la práctica clínica con la gestión y la investigación, donde ha sido pionero en el empleo de tecnología y medidas objetivas en salud mental.



Jorge Augusto Moreno

CTO

Ingeniero en telecomunicaciones con más de 20 años de experiencia en el desarrollo de soluciones sanitarias e integración en entornos hospitalarios

+Consejo
Asesor

+12 Equipo
Multidisciplinar

+Colaboración con
Científicos, Universidad y Hospitales

¿Qué necesitamos?

Buscamos colaboración y apoyo para escalar nuestro impacto



- **Acceso a hospitales y centros de salud mental** para desplegar eB2 MindCare.
- **Colaboración con universidades y grupos de investigación** en salud digital, IA y salud mental.
- **Partners tecnológicos y de datos** para enriquecer nuestro sistema de predicción y monitorización.
- **Financiación** para ampliar nuestras capacidades comerciales, técnicas y validar clínicamente nuevos módulos de intervención.
- **Networking institucional** con otros agentes del ecosistema madrileño (parques científicos, corporates, etc.).

MUCHAS GRACIAS

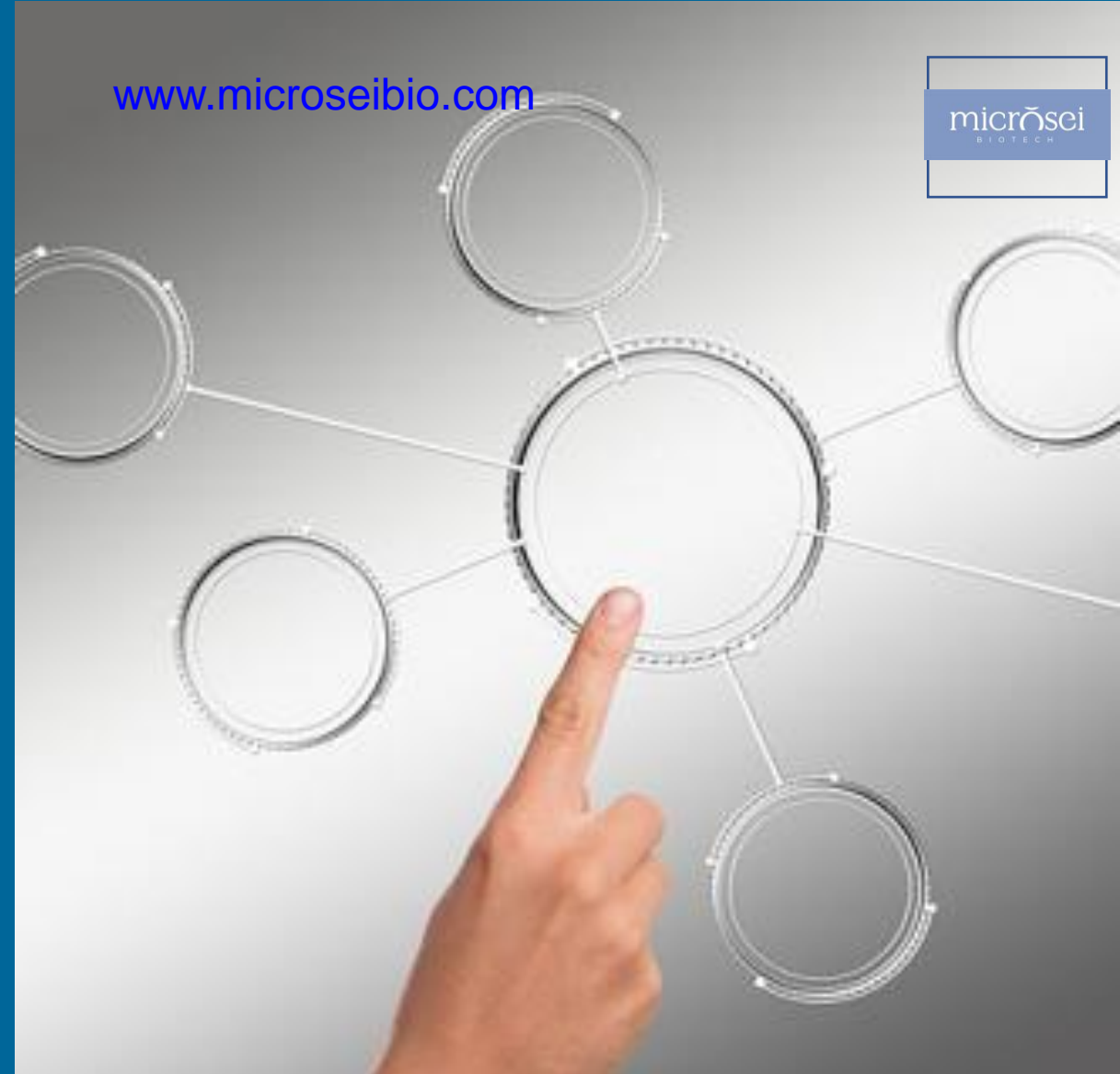
01 Startups

Microsei Biotech SL

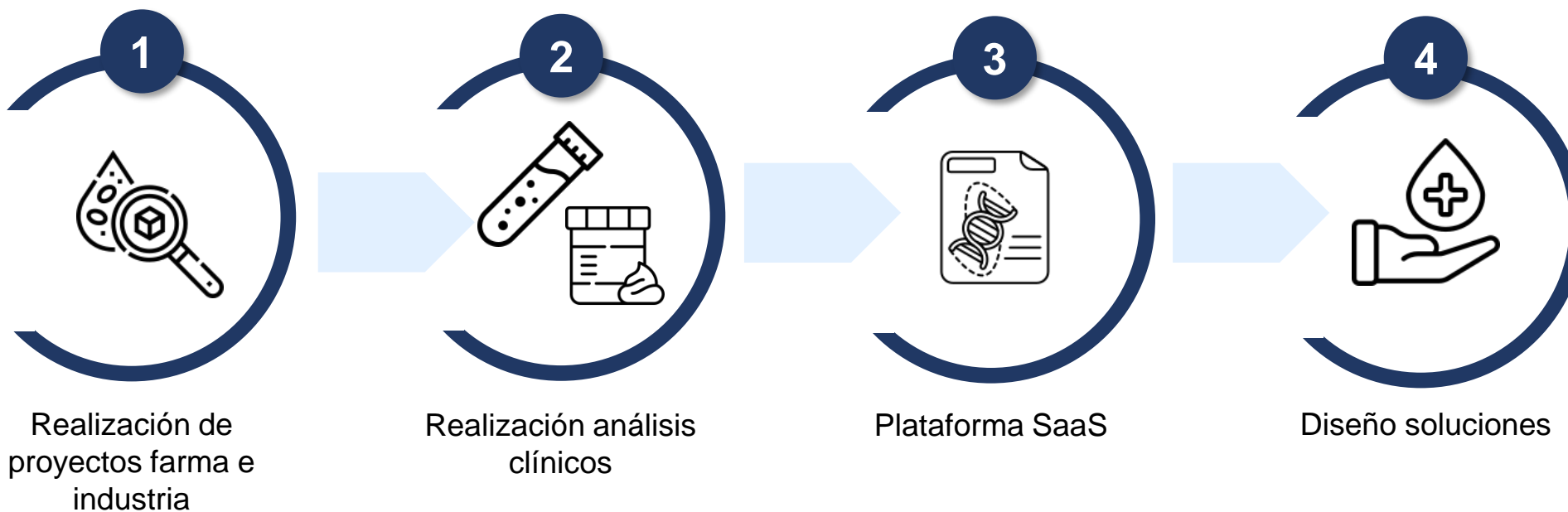
Tomás Navarro

www.microsei.bio.com

microsei
BIOTECH



Del análisis de microbiota al desarrollo de medicamento biológicos





Alberto Ruíz - Díaz
Asesor Científico



Enrique Carrillo
Asesor Bioinformática



Laura Marcos
Asesora Microbiología



Tomás Navarro
CEO



Ronda de inversión:

100:000 euros 10% compañía

Desarrollo de negocio:

B2B: Industria alimentación
 Industria farmacéutica
 Laboratorios y centros sanitarios especializados

01 Startups

Precision For Health

Cristina M^a Fernández, PhD

Investigadora IMDEA Nutrición, Responsable I+D+i P4H

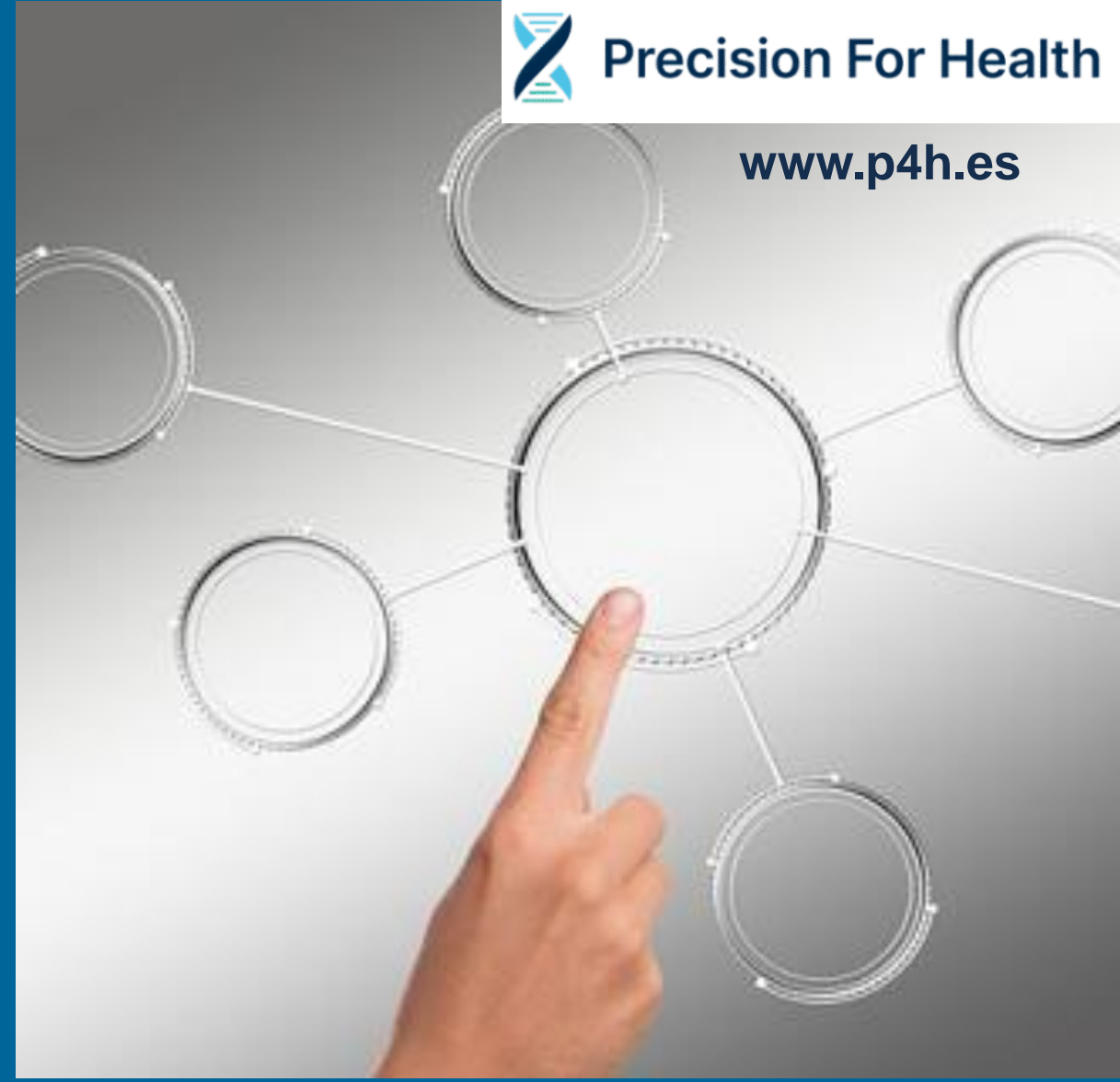


- ✓ Marie Skłodowska Curie Action HORIZON-MSCA-2023-DN-01: **Nuclear**
- ✓ Proyecto Colaboración Público-Privada 2023 (CPP2023-010803): **FemHealth**
- ✓ Proyecto Retos Colaboración 2019 (RTC2019-007294-1): **HealthForBraint**

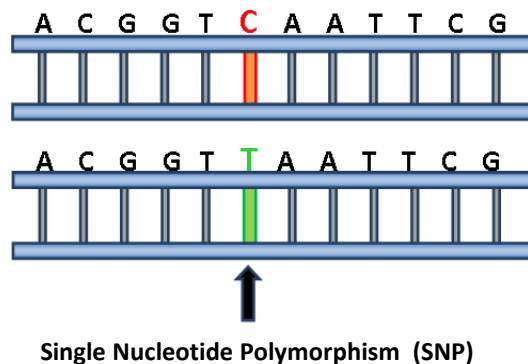


Precision For Health

www.p4h.es



Precision For Health es una Spin-off biotecnológica especializada en **test genéticos de precisión** aplicados a la **nutrigenómica**, la **salud personalizada** y la **prevención** mediante el análisis de **datos moleculares**



Test ChronoSport

El **test ChronoSport** estudia cómo influye tu genética en el rendimiento deportivo, el metabolismo de nutrientes y tu biorritmo para optimizar la práctica deportiva.



Test ForHealth

El **test ForHealth** estudia cómo tu genética influye en tu envejecimiento, la salud metabólica y la prevención de enfermedades asociadas a la edad.



Test ForWeight

El **test ForWeight** analiza cómo influye tu genética en el control del peso corporal, el metabolismo de los nutrientes y tu respuesta al ejercicio.

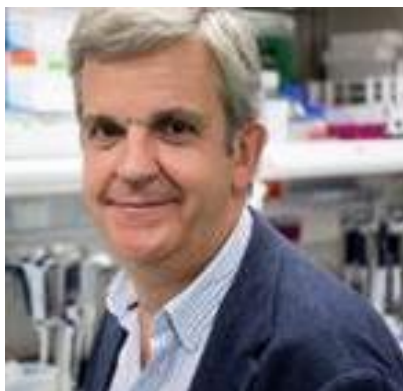


Test SkinCare

El **test SkinCare** estudia cómo tu genética influye en tu piel, su envejecimiento y su capacidad para resistir agresiones externas como el sol o la contaminación.



José Carlos
Quintela



Luis Nevado
Chamorro



Ana Ramírez de
Molina



Cristina María
Fernández



Silvia Cruz Gil



Fundadores

Marwane
Bourqqia Ramzi



IMDEA Nutrición



Visibilidad y Difusión
Mediática



Acceso a Prescriptores
Clave



Puente hacia el Mercado
Internacional

Presencia en eventos
autonómicos y difusión en
medios públicos para llegar al
ciudadano.

Puente hacia grandes
aseguradoras, hospitales y
clínicas privadas para
prescribir nuestro
producto.

Apoyo en misiones
comerciales y búsqueda de
socios globales para
exportar nuestra
tecnología.

01 Startups

SuperGiz

Luis Carlos González

Supergiz Salud SL
www.supergiz.es

SUPERGIZ

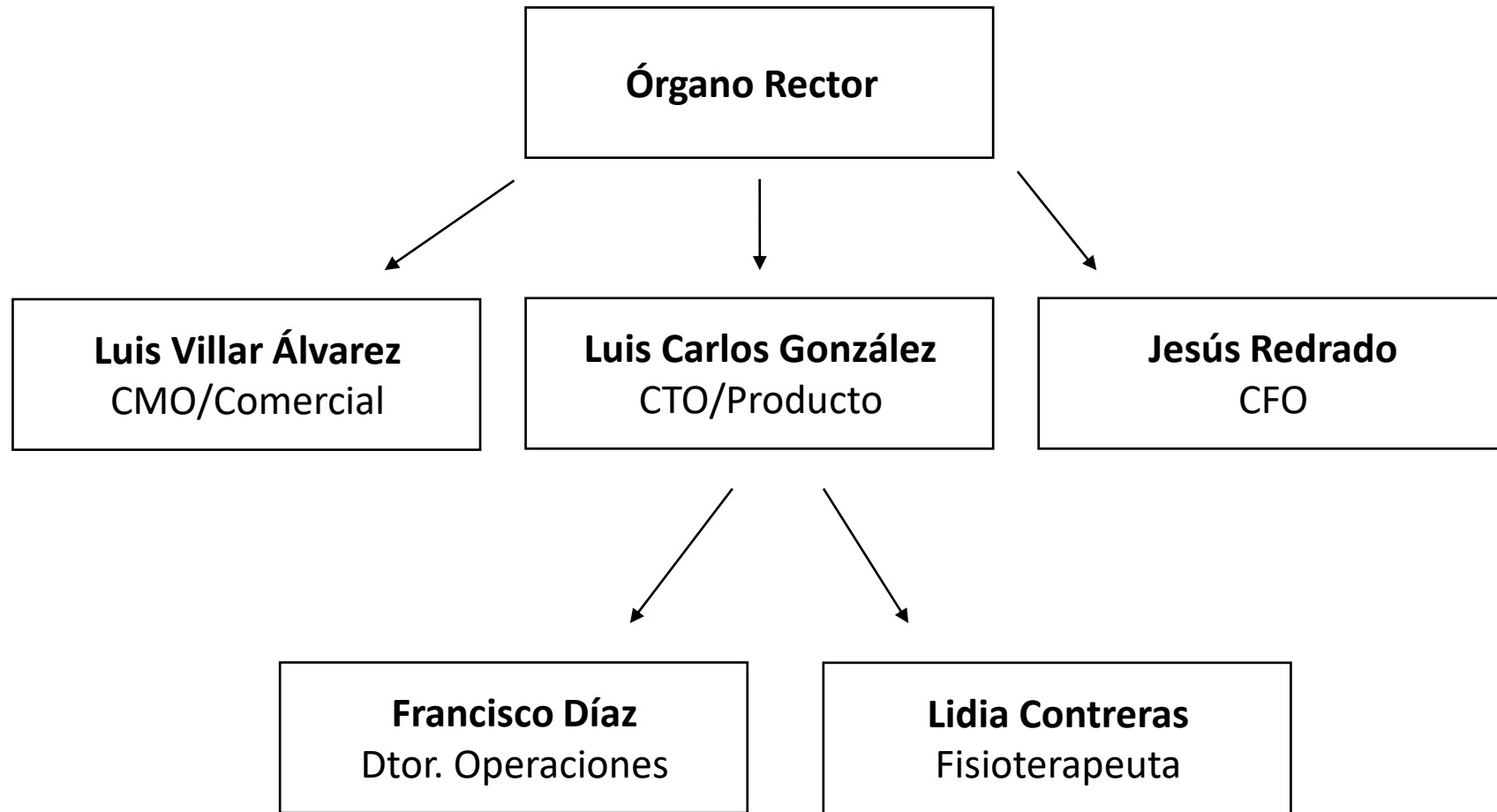


¿Qué es SuperGiz?

SuperGiz es un nuevo sistema de prótesis de mano y brazo totalmente innovador. No imita ni la funcionalidad ni la morfología de una mano. Totalmente personalizado, se adapta a las necesidades de cada usuario. Es ligera, práctica, se puede mojar, accesible y fabricada mediante impresión 3D.

Con SuperGiz, pretendemos democratizar el acceso a una prótesis de mano o brazo

[SuperGiz](#)



Financieras

Mercado CE
Go to Market
Tecnología

Partner clínico

Hospital de referencia
Estudio clínico

Partner Distribución

Distribución sanitaria
España/ Europa

01 Startups



**Nutrición Terapéutica de Precisión
para Pacientes Oncológicos**

Dr. José Carlos Quintela
CEO

Una spin off de



TNC NUTRICIÓN TERAPÉUTICA S.L.
www.tncterapia.com



Modulamos el metabolismo y el microbioma para potenciar la respuesta antitumoral

Algoritmo **LUMICA 1.0** transforma **datos clínicos, genómicos y del microbioma** en **pautas nutricionales específicas** por tumor y tratamiento.

- **Diseño personalizado:** dieta a medida por tumor, tratamiento y microbioma.
- **Seguimiento experto:** consultas y videollamadas programadas con nuestro equipo.
- **Ajuste dinámico:** cambios según **respuesta, tolerancia y biomarcadores**

Metabolismo + Microbioma + Datos → mejores respuestas, menor toxicidad.

Oncología, datos y nutrición: el equipo que lo hace real



José Carlos Quintela. CEO y Cofundador

- Doctor en CC. Biológicas y Farmacéutico.
- **30+ años en farma/biotech y emprendimiento.**
- Dirección y lanzamiento de proyectos de innovación en salud.



Miguel Ángel Quintela. CSO y Cofundador

- Oncólogo y Doctor en Medicina.
- **Director Investigación Clínica del CNIO y Jefe de la Unidad de Cáncer de Mama.**
- Diseño y ejecución de ensayos clínicos traslacionales



Luis Manso. CMO y Cofundador

- Oncólogo y Doctor en Medicina.
- **Médico adjunto del Servicio de Oncología del Hospital Universitario 12 de Octubre (Madrid)**
- Integración clínica y puesta en práctica hospitalaria.



Carmen González Resines. Directora Nutrición

- **Dietista-nutricionista clínica (HM Hospitales, Quirón Salud).**
- Protocolos de nutrición clínica y adherencia en pacientes oncológicos.



Cesarina Campanile. Directora de Negocio

- **Psicóloga y Máster en Neuromarketing.**
- Desarrollo de negocio, crecimiento comercial y alianzas estratégicas.

De piloto a estándar asistencial

Lo siguiente (12 meses)...

- **Pilotos multicentro** con endpoints de **respuesta, toxicidad, adherencia y modulación farmacodinámica**.
- Despliegue de **LUMIcare (SaMD)** para seguimiento por videollamada y **detección anticipada de deterioro** de la trayectoria de la enfermedad.
- **Dataset v2**: más pacientes, más indicaciones y tratamientos → **modelos más precisos** en LUMICA.
- **Formulaciones de nutrición clínica de precisión** y producción conforme a estándares de calidad.

Qué buscamos...

- **Hospitales/aseguradoras**: pilotos y acceso a cohortes anonimizadas.
- **Laboratorio/'omics**: apoyo en microbioma y metabolómica para escalar analítica.
- **Food/biotech**: **co-desarrollo y producción a escala**.
- **Regulatory**: soporte para marcado CE (MDR) de LUMIcare como SaMD.
- **Desarrollo de negocio e internacionalización**: acceso a redes de corporaciones, aseguradoras y servicios de salud, estrategia de acceso al mercado y acuerdos de distribución en UE/LatAm.

01 Startups

XCURE SURGICAL

Dr Alba González Álvarez

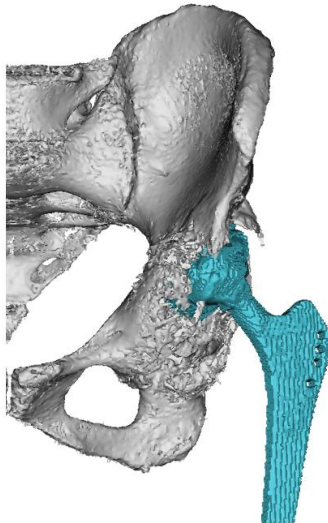


3D CUSTOM
REGENERATIVE
IMPLANTS

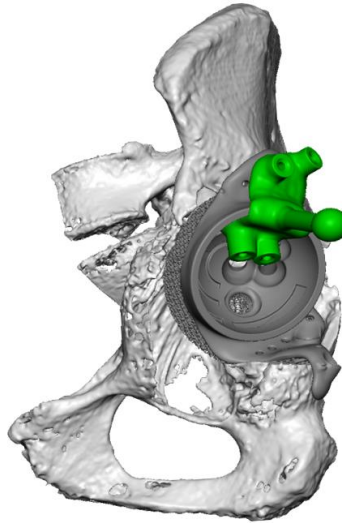
xcuresurgical.com

IMPLANTES ÓSEOS PERSONALIZADOS E IMPRESOS EN 3D

Simulación Quirúrgica Virtual



Diseño de Instrumentación e Implante a medida



Fabricación por impresión 3D



Cirugía e Implantación



EQUIPO XCURE



Alba González Álvarez, PhD
CEO and Founder
+ 11 años R&D Implantes 3D



Kevin Brouwer
Biomedical Engineer
+ 9 años R&D Implantes 3D

ADVISORY BOARD



Dr Lara Fernández
Cirujana Ortopédica.



Virginia Palacios
+ 20 años en ventas y negocio



Alianzas que impulsen las ventas en hospitales españoles e internacionales



Primera ronda pre-seed para Q2 de 2026