



# PLAN ESPECIAL DE INFRAESTRUCTURAS

VERSIÓN INICIAL DEL PLAN: DOCUMENTO PARA APROBACIÓN INICIAL

## PROYECTO FOTOVOLTAICO MORALEJA SOLAR

Bloque I. Documentación Informativa  
Volumen 2. Planos de Información

**EQUIPO REDACTOR**



## **ÍNDICE DE PLANOS**

### **I1. PLANO DE SITUACIÓN. ESCALA 1:5.000**

### **I2. AFECCIONES A LA LEGISLACIÓN SECTORIAL**

**I2.1. PLANTA SOLAR Y LÍNEA DE EVACUACIÓN MT. ESCALA 1:2.500**

**I2.2.1. LÍNEA DE EVACUACIÓN MT. HOJA 1 DE 5. ESCALA 1:2.500**

**I2.2.2. LÍNEA DE EVACUACIÓN MT. HOJA 2 DE 5. ESCALA 1:2.500**

**I2.2.3. LÍNEA DE EVACUACIÓN MT. HOJA 3 DE 5. ESCALA 1:2.500**

**I2.2.4. LÍNEA DE EVACUACIÓN MT. HOJA 4 DE 5. ESCALA 1:2.500**

**I2.2.5. LÍNEA DE EVACUACIÓN MT. HOJA 5 DE 5. ESCALA 1:2.500**

### **I3. ENCUADRE SOBRE EL PLANEAMIENTO MUNICIPAL**

**I3.1. NNSS MORALEJA DE ENMEDIO. ESCALA 1:10.500**

**I3.2. NNSS ARROYOMOLINOS. ESCALA 1:3.000**

### **I4. ÁMBITO DEL PLAN ESPECIAL**

**I4.1. PLANTA SOLAR Y LÍNEA DE EVACUACIÓN MT. ESCALA 1:2.500**

**I4.2.1. LÍNEA DE EVACUACIÓN MT. HOJA 1 DE 5. ESCALA 1:2.500**

**I4.2.2. LÍNEA DE EVACUACIÓN MT. HOJA 2 DE 5. ESCALA 1:2.500**

**I4.2.3. LÍNEA DE EVACUACIÓN MT. HOJA 3 DE 5. ESCALA 1:2.500**

**I4.2.4. LÍNEA DE EVACUACIÓN MT. HOJA 4 DE 5. ESCALA 1:2.500**

**I4.2.5. LÍNEA DE EVACUACIÓN MT. HOJA 5 DE 5. ESCALA 1:2.500**

## **LISTADO DE ACRÓNIMOS**

**AAC** - Autorización Administrativa de Construcción

**AAP** - Autorización Administrativa Previa

**AP** - Apoyo

**BOCM** - Boletín Oficial de la Comunidad de Madrid

**BT** - Baja Tensión

**CAM** - Comunidad de Madrid

**A2** – Arqueta A2

**CSub** – Cruce Subterráneo

**DC** - Doble Circuito

**DIA** - Declaración de Impacto Ambiental

**DoAE** - Documento Ambiental Estratégico

**IAE** - Informe Ambiental Estratégico

**ICU** - Informe de Compatibilidad Urbanística

**kV** - Kilovoltio

**LSE** - Ley del Sector Eléctrico

**LSCM** - Ley 9/2001, de 17 de julio, del Suelo de la Comunidad de Madrid

**LSMT** - Línea Subterránea de Media Tensión

**MT** - Media Tensión

**NNUU** - Normas Urbanísticas

**OA** - Órgano Ambiental

**PE** - Plan Especial

**PEI** - Plan Especial de Infraestructuras

**PSFV** - Planta Solar Fotovoltaica

**Psub** – Paralelismo Subterráneo

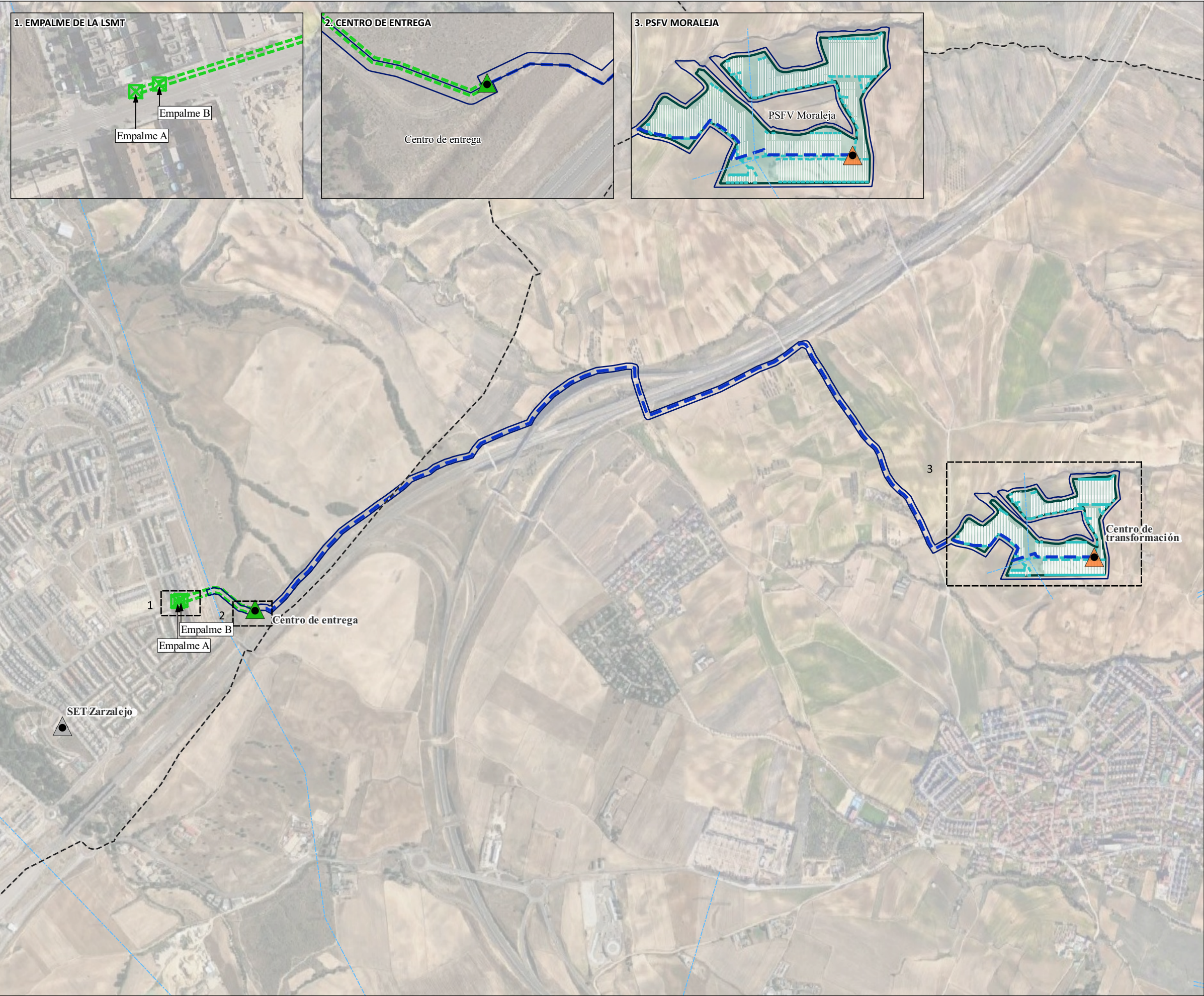
**PTA** - Proyecto Técnico Administrativo

**REE** - Red Eléctrica de España

**SC** - Simple circuito

**SE/SET** - Subestación Eléctrica / Transformadora





**LÍMITES**

----- Municipios afectados

**RED ELÉCTRICA EXISTENTE**

▲ SET Zarzalejo

--- Líneas eléctricas aéreas existentes

**ÁMBITO DEL PLAN ESPECIAL**

Delimitación del ámbito del PEI (Línea Subterránea: 4 m a cada lado del eje y 6 m a un lado en caminos, excepto lo grafiado en los planos de ámbito)

**PLANTA SOLAR**

PSFV Moraleja

**INSTALACIONES**

▲ Centro de transformación

▲ Centro de entrega

**LÍNEAS DE EVACUACIÓN**

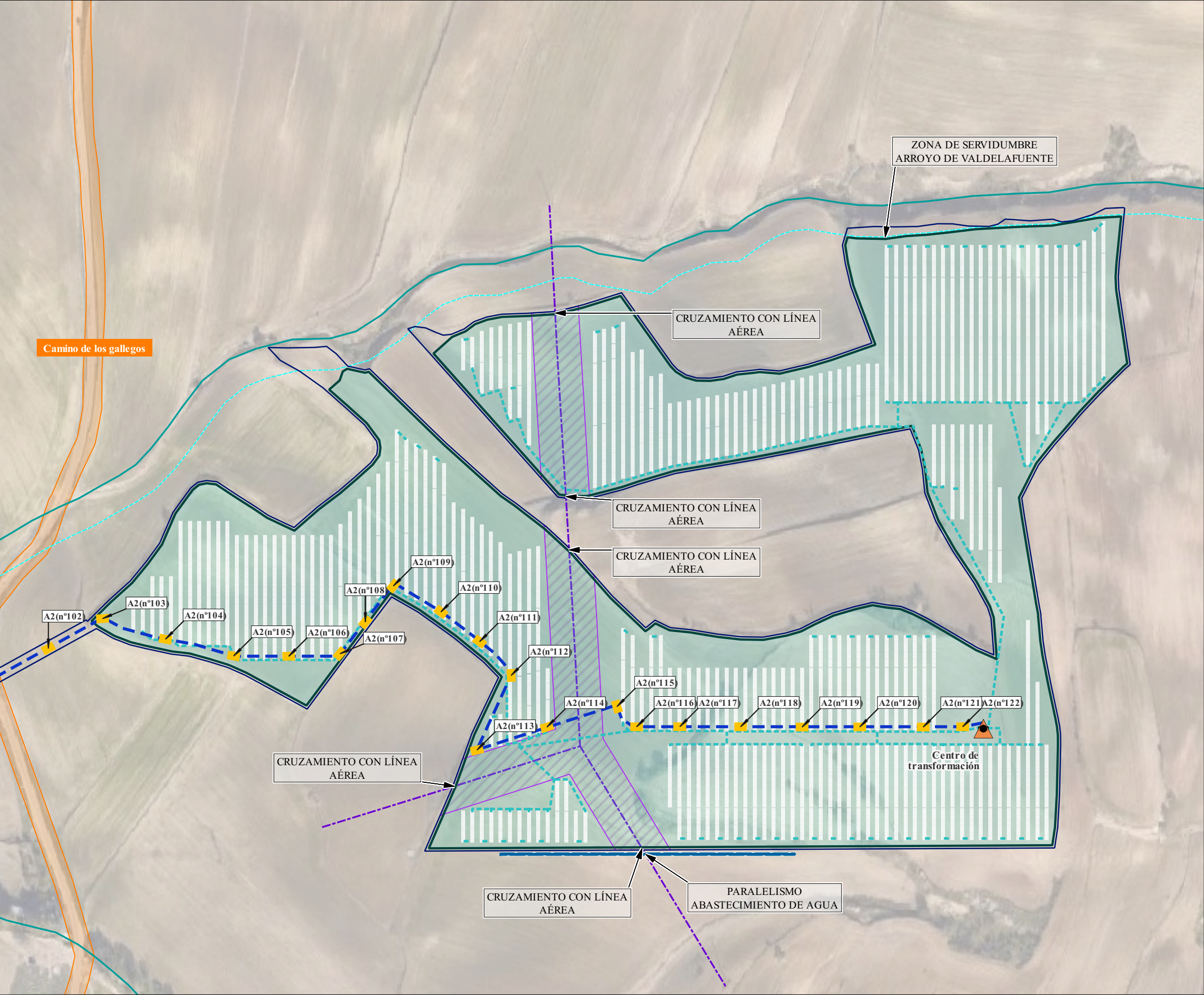
--- Canalizaciones internas

--- LSMT DC 15 kV

--- LSMT SC 15 kV







**LÍMITES**

- Municipios afectados

**ÁMBITO DEL PLAN ESPECIAL**

- Delimitación del ámbito del PEI (Línea Subterránea: 4 m a cada lado del eje y 6 m a un lado en caminos, excepto lo grafiado en los planos de ámbito)

**PLANTA SOLAR**

- PSFV Moraleja

**INSTALACIONES**

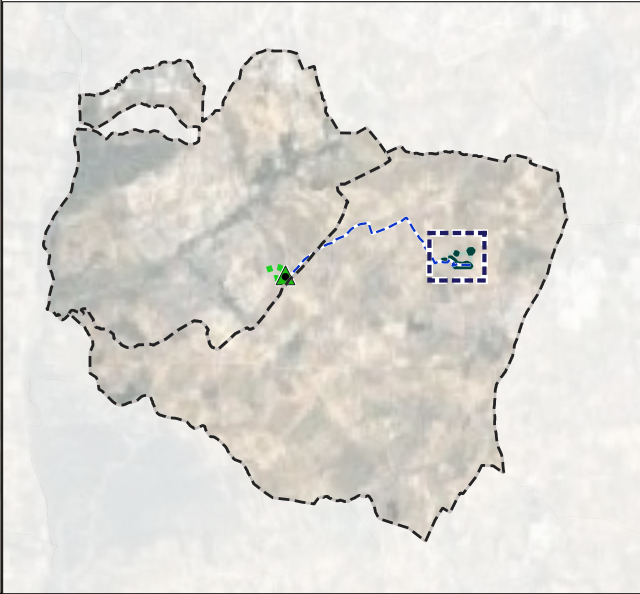
- Centro de transformación

**LÍNEAS DE EVACUACIÓN**

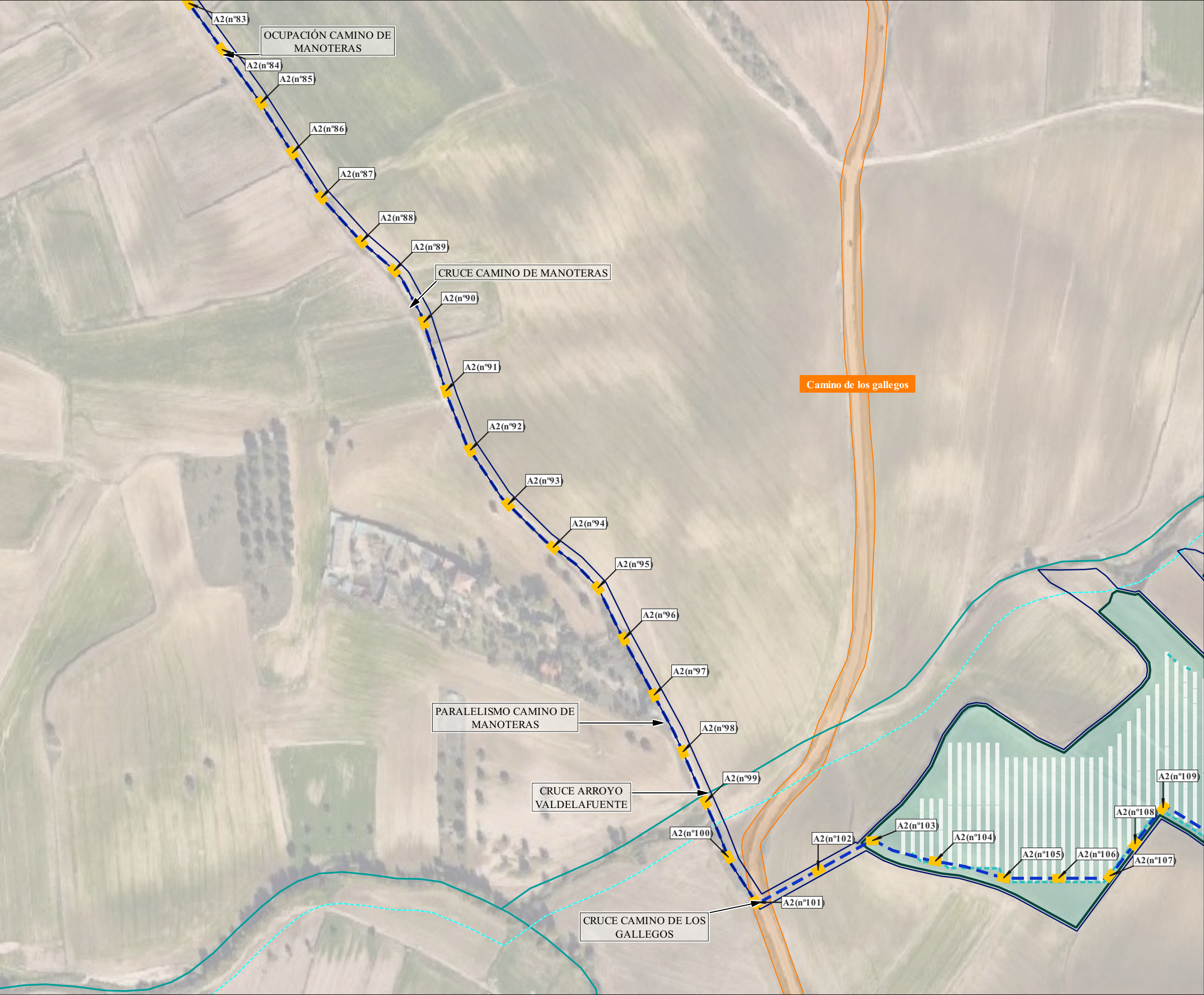
- Canalizaciones internas
- LSMT DC 15 kV
- Arqueta / N° de arqueta

**AFECCIONES**

- Autopistas, autovías y carreteras
- Red de abastecimiento
- Otras Líneas Existentes
- Restricciones por Líneas de Alta Tensión
- Confederación Hidrográfica del Tajo
- Zona de dominio público







**LÍMITES**  
----- Municipios afectados

**ÁMBITO DEL PLAN ESPECIAL**  

Delimitación del ámbito del PEI (Línea Subterránea:  
4 m a cada lado del eje y 6 m a un lado en caminos,  
excepto lo grafiado en los planos de ámbito)

**PLANTA SOLAR**  

PSFV Moraleja

**LÍNEAS DE EVACUACIÓN**  

Canalizaciones internas

LSMT DC 15 kV

A2 (nº1)

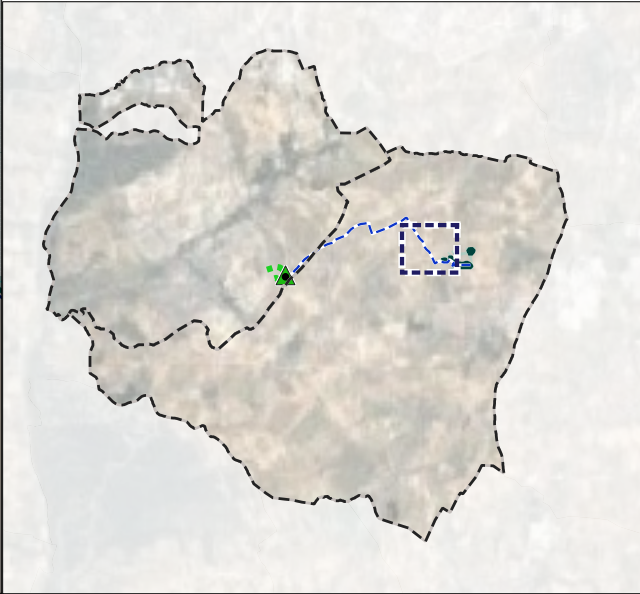
 Arqueta / N° de arqueta

**AFECCIONES**  

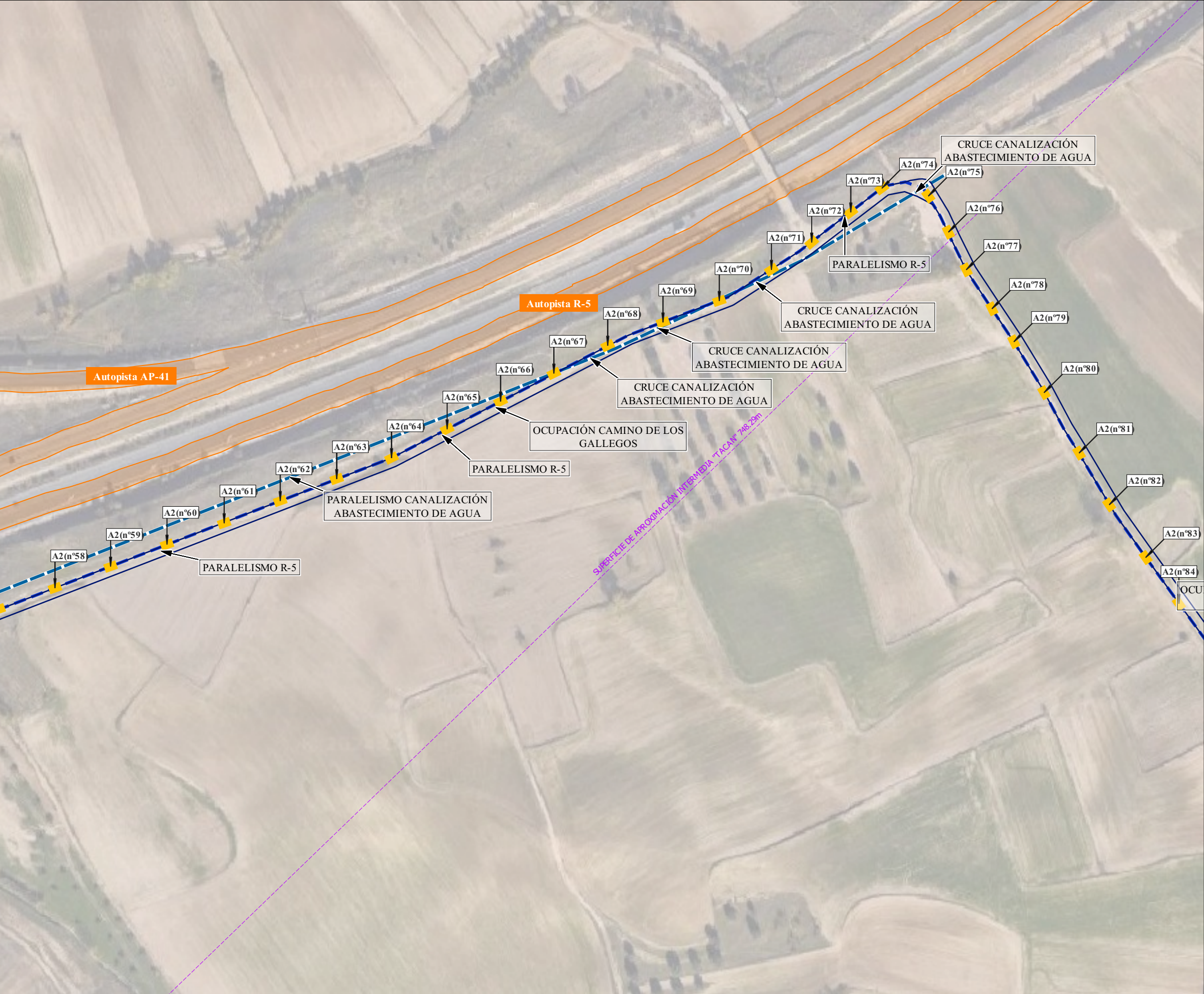
Autopistas, autovías y carreteras

Confederación Hidrográfica del Tajo

Zona de dominio público





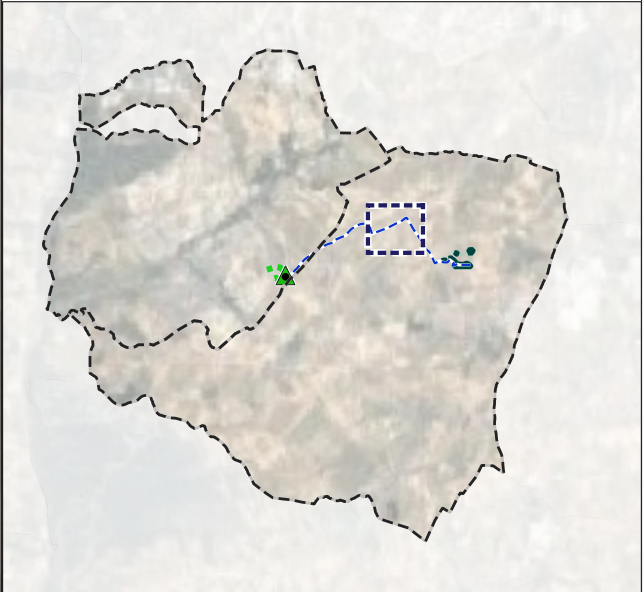


**LÍMITES**  
----- Municipios afectados

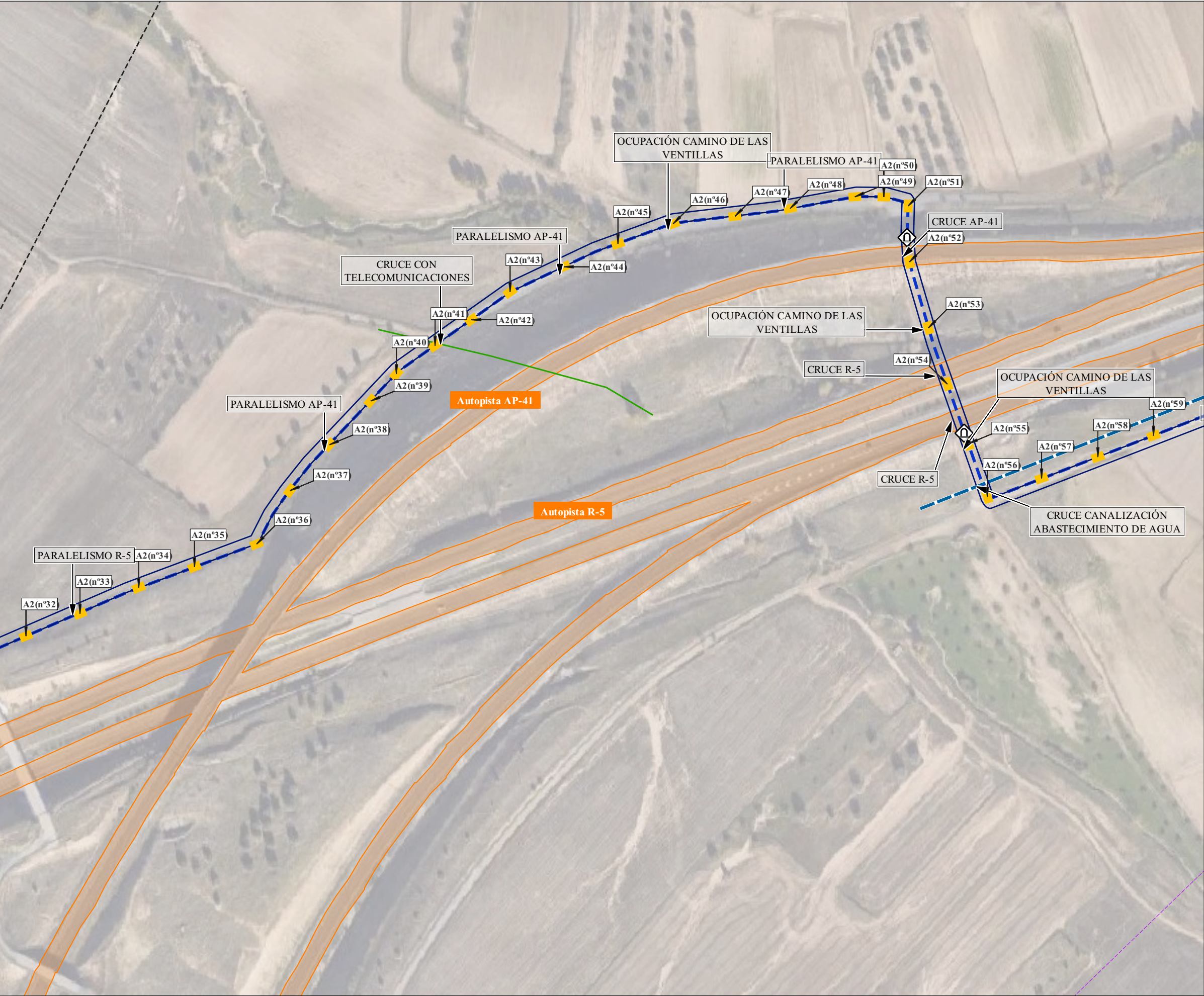
**ÁMBITO DEL PLAN ESPECIAL**  
[Box] Delimitación del ámbito del PEI (Línea Subterránea:  
4 m a cada lado del eje y 6 m a un lado en caminos,  
excepto lo grafiado en los planos de ámbito)

**LÍNEAS DE EVACUACIÓN**  
[Blue dashed line] LSMT DC 15 kV  
[Yellow square] A2(n°) Arqueta / N° de arqueta

**AFECCIONES**  
[Orange line] Autopistas, autovías y carreteras  
[Blue dashed line] Red de abastecimiento  
[Purple dashed line] --700-- Servidumbres aeronáuticas - Getafe







**LÍMITES**  
----- Municipios afectados

**ÁMBITO DEL PLAN ESPECIAL**  

Delimitación del ámbito del PEI (Línea Subterránea:  
4 m a cada lado del eje y 6 m a un lado en caminos,  
excepto lo grafiado en los planos de ámbito)

**LÍNEAS DE EVACUACIÓN**  

LSMT DC 15 kV

A2(n°1)

 Arqueta / N° de arqueta

Cruce por túnel existente

**AFECCIONES**  

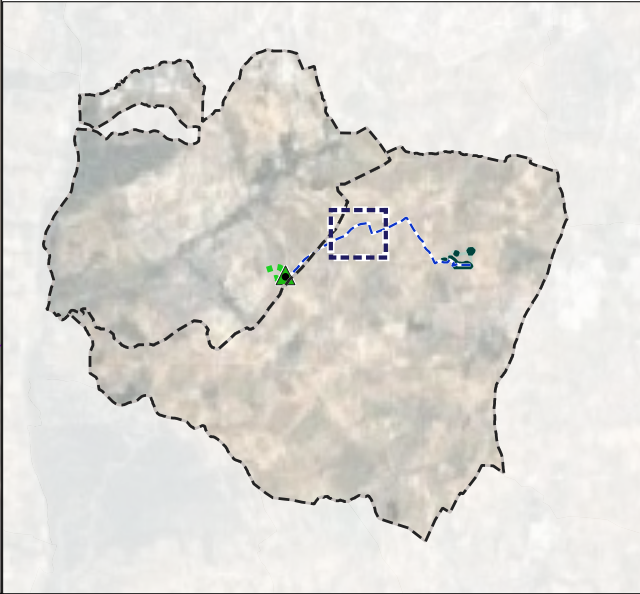
Autopistas, autovías y carreteras

Red de abastecimiento

Red de telecomunicaciones

-700-

 Servidumbres aeronáuticas - Getafe







**LÍMITES**  
----- Municipios afectados

**ÁMBITO DEL PLAN ESPECIAL**  

Delimitación del ámbito del PEI (Línea Subterránea:  
4 m a cada lado del eje y 6 m a un lado en caminos,  
excepto lo grafiado en los planos de ámbito)

**LÍNEAS DE EVACUACIÓN**  

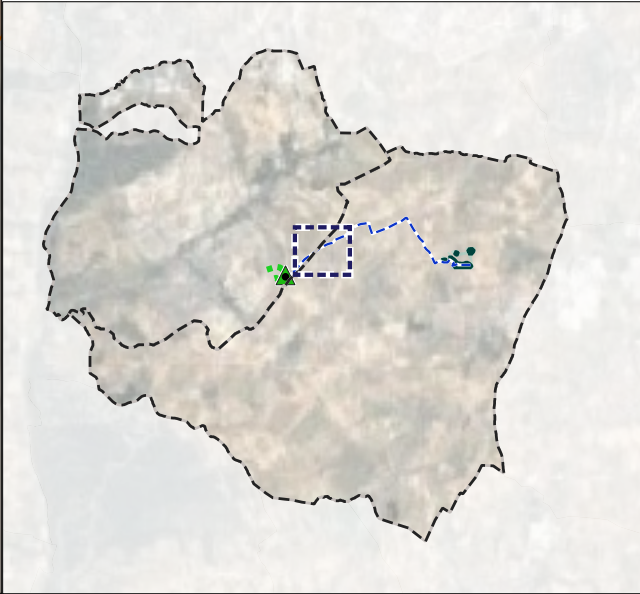
LSMT DC 15 kV  

A2(n°1)

 Arqueta / N° de arqueta

**AFECCIONES**  

Autopistas, autovías y carreteras







**LÍMITES**  
----- Municipios afectados

**ÁMBITO DEL PLAN ESPECIAL**  

Delimitación del ámbito del PEI (Línea Subterránea: 4 m a cada lado del eje y 6 m a un lado en caminos, excepto lo grafiado en los planos de ámbito)

**INSTALACIONES**  

Centro de entrega

**LÍNEAS DE EVACUACIÓN**  

LSMT DC 15 kV

LSMT SC 15 kV

A2 (n°1)

 Arqueta / N° de arqueta

Perforación dirigida

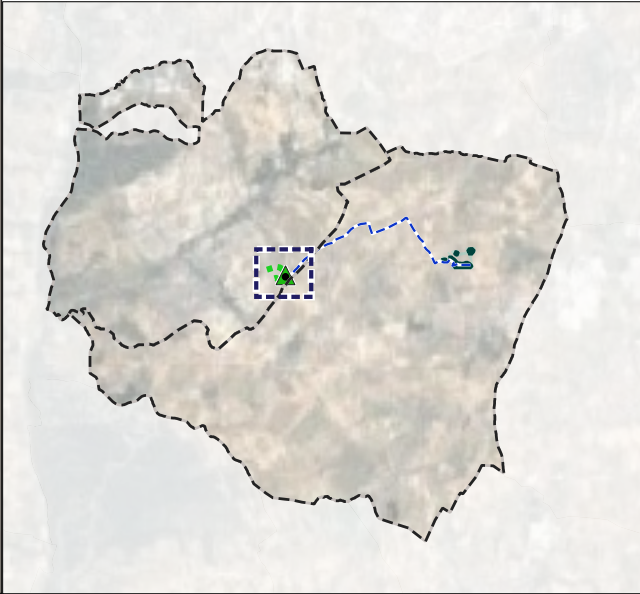
**AFECCIONES**  

Autopistas, autovías y carreteras

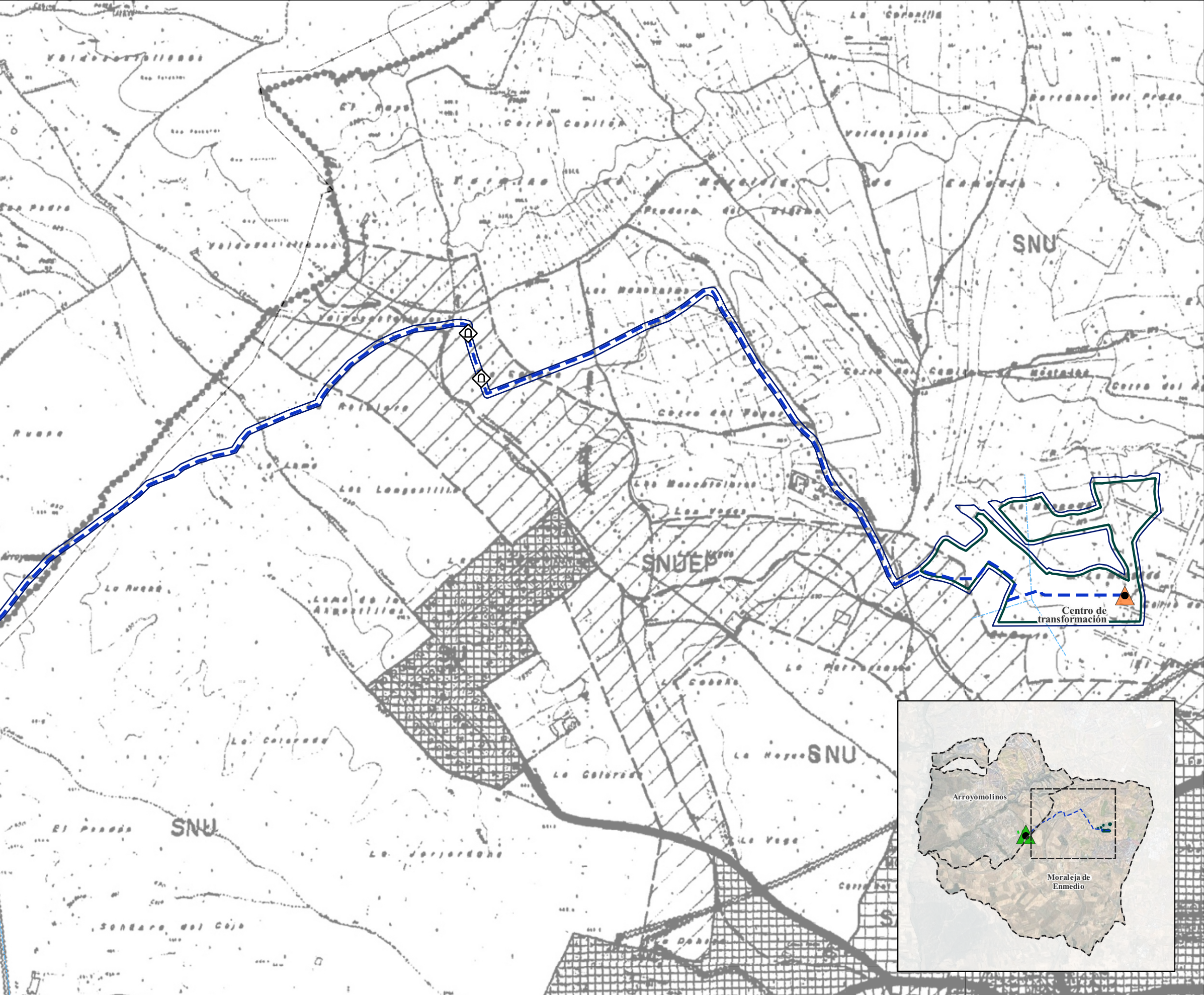
Red de abastecimiento

Red de Gas y Oleoductos

Red de telecomunicaciones







**LÍMITES**  
●●●●● Término municipal

**RED ELÉCTRICA EXISTENTE**  
----- Líneas eléctricas aéreas existentes

**ÁMBITO DEL PLAN ESPECIAL**  
[Box] Delimitación del ámbito del PEI (Línea Subterránea:  
4 m a cada lado del eje y 6 m a un lado en caminos,  
excepto lo grafiado en los planos de ámbito)

**PLANTA SOLAR**  
[Box] PSFV Moraleja

**INSTALACIONES**  
[Triangle] Centro de transformación

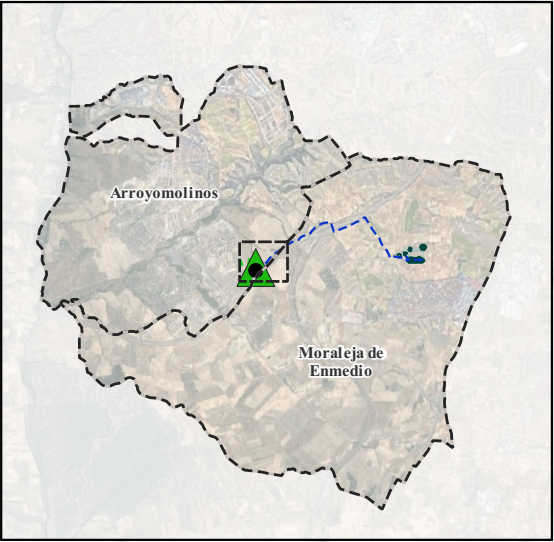
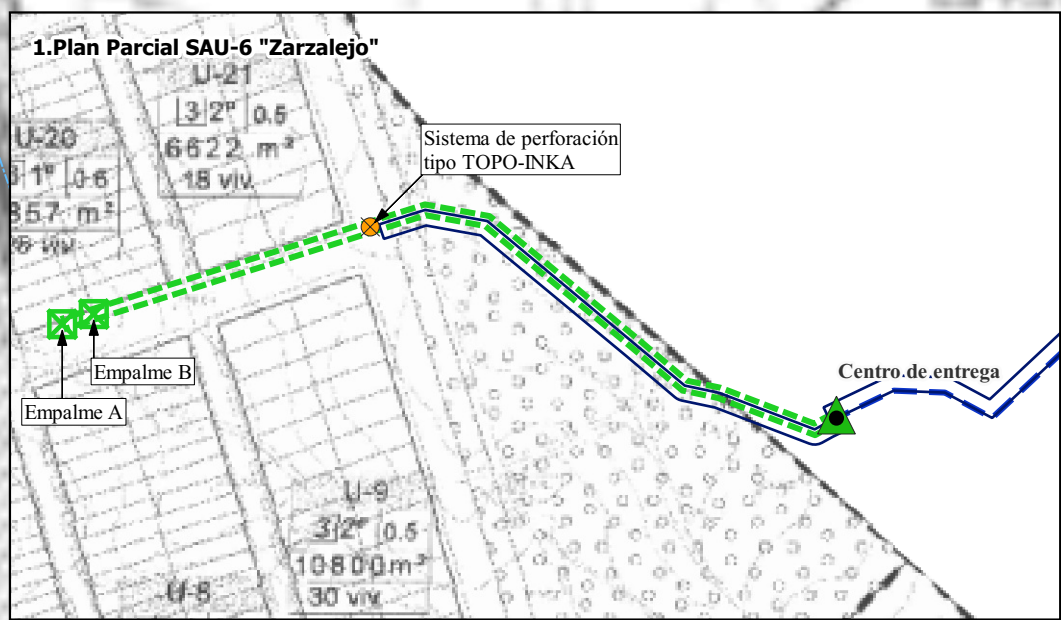
**LÍNEAS DE EVACUACIÓN**  
- - - - - LSMT DC 15 kV  
[Diamond] Cruce por túnel existente

**LEYENDA**  
●●●●● LIMITE DEL TERMINO MUNICIPAL

**CLASIFICACION DEL SUELO Y CATEGORIAS DE SUELO NO URBANIZABLE**  
[Grid] SUELO URBANO  
[Grid] SUELO APTO PARA URBANIZAR  
[Box] SNU SUELO NO URBANIZABLE (COMUN)  
[Box] SNUEP SUELO NO URBANIZABLE DE ESPECIAL PROTECCION DE CAUCES Y RIBERAS

**ORDENACION DEL SUELO NO URBANIZABLE**  
[Thick Line] VIARIO PRINCIPAL DEL TERMINO  
[Thin Line] VIAS PECUARIAS  
[V-Shape] ARROYOS  
[Wavy Line] LÍNEAS ELECTRICAS DE ALTA TENSION





**LÍMITES**

—+—+—+— Término municipal

**RED ELÉCTRICA EXISTENTE**

--- Líneas eléctricas aéreas existentes

**ÁMBITO DEL PLAN ESPECIAL**

Delimitación del ámbito del PEI (Línea Subterránea:  
4 m a cada lado del eje y 6 m a un lado en caminos,  
excepto lo grafiado en los planos de ámbito)

**INSTALACIONES**

Centro de entrega

**LÍNEAS DE EVACUACIÓN**

LSMT DC 15 kV

LSMT SC 15 kV

Perforación dirigida

**NNSS ARROYOMOLINOS**

**CLASES DE SUELO**

SUELO URBANO

SUELO URBANIZABLE

SUELO NO URBANIZABLE  
ESPECIALMENTE PROTEGIDO

PARQUE REGIONAL DEL CURSO  
MEDIO DEL RÍO GUADARRAMA

CARADAS Y VÍAS PECUARIAS

RESERVA DE INFRAESTRUCTURAS

INTERÉS ARQUEOLÓGICO

SUELO NO URBANIZABLE  
PRESERVADO

POR SU VALOR AGRÍCOLA

**ELEMENTOS ESTRUCTURANTES**

SISTEMAS GENERALES

INFRAESTRUCTURAS

VIARIO ESTRUCTURANTE RODADO

VIARIO ESTRUCTURANTE PEATONAL

**PLAN PARCIAL SAU-6 ZARZALEJO**

2 ENSANCHE 2º Genérico - 3 plantas (baja + 2)

3 EDIFICACIÓN UNIFAMILIAR  
1ª Intensiva (200 m²)  
1ª Intensiva (250 m²)  
2ª Semintensiva (350 m²)

3B EDIFICACIÓN MIXTA

4 COMERCIAL

PARQUE URBANO Y ZONA VERDE

EQUIPAMIENTO

Privado

Público

E

S

D

G

Escolar

Social

Deportivo

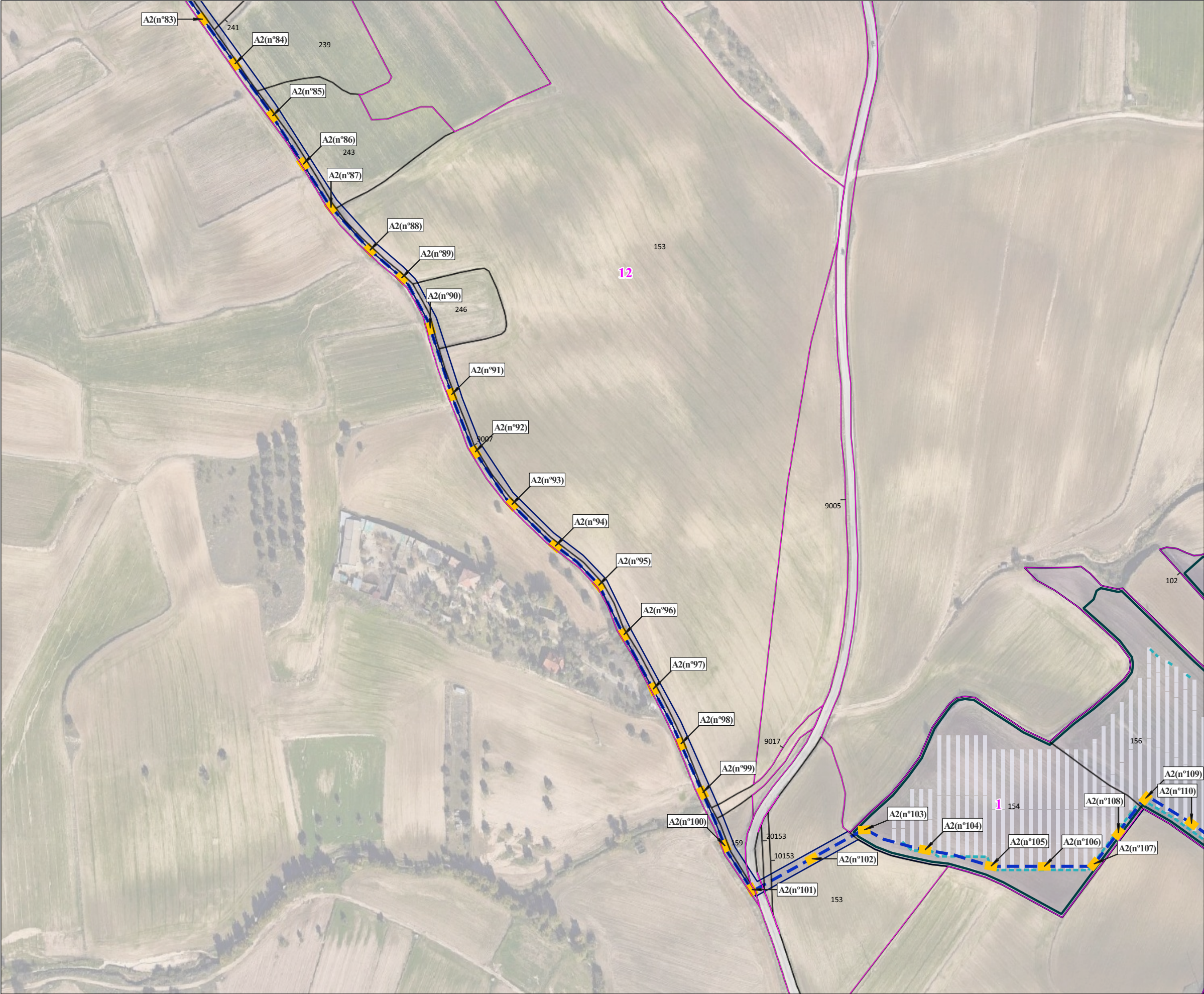
Genérico

SERVICIOS URBANOS E  
INFRAESTRUCTURAS









**LÍMITES**

----- Municipios afectados

**CATASTRO**

Nº Polígono catastro  
Nº Parcelas catastro

**ÁMBITO DEL PLAN ESPECIAL**

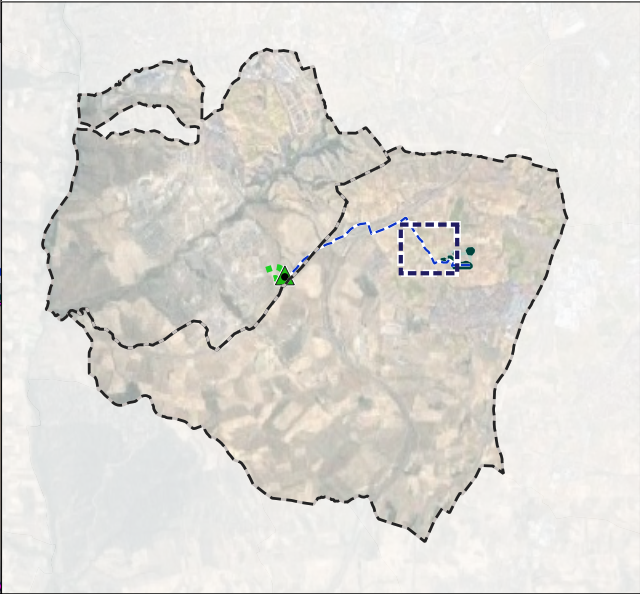
Delimitación del ámbito del PEI (Línea Subterránea:  
4 m a cada lado del eje y 6 m a un lado en caminos,  
excepto lo grafiado en los planos de ámbito)

**PLANTA SOLAR**

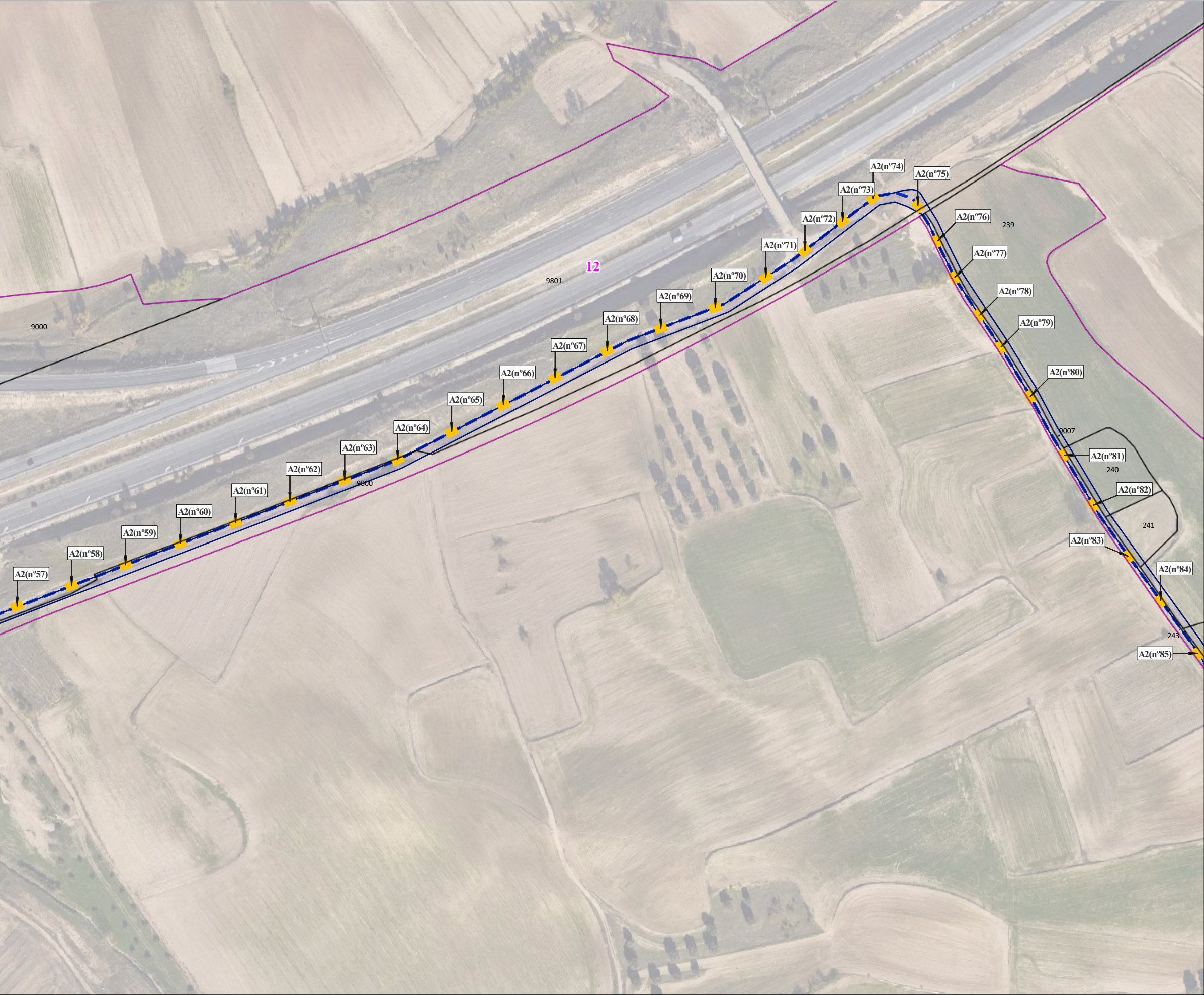
PSFV Moraleja

**LÍNEAS DE EVACUACIÓN**

Canalizaciones internas  
LSMT DC 15 kV  
Arqueta / Nº de arqueta







**LÍMITES**  
----- Municipios afectados

**CATASTRO**  

Nº

Polígono catastro

Nº

Parcelas catastro

**ÁMBITO DEL PLAN ESPECIAL**  

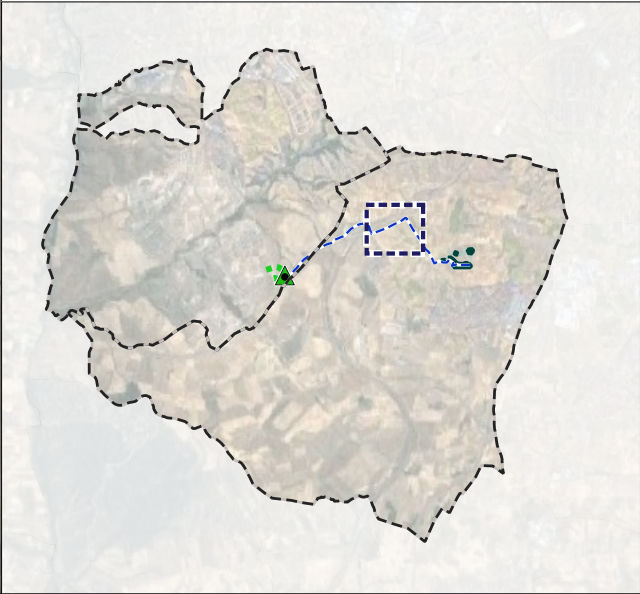
Delimitación del ámbito del PEI (Línea Subterránea:  
4 m a cada lado del eje y 6 m a un lado en caminos,  
excepto lo grafiado en los planos de ámbito)

**LÍNEAS DE EVACUACIÓN**  

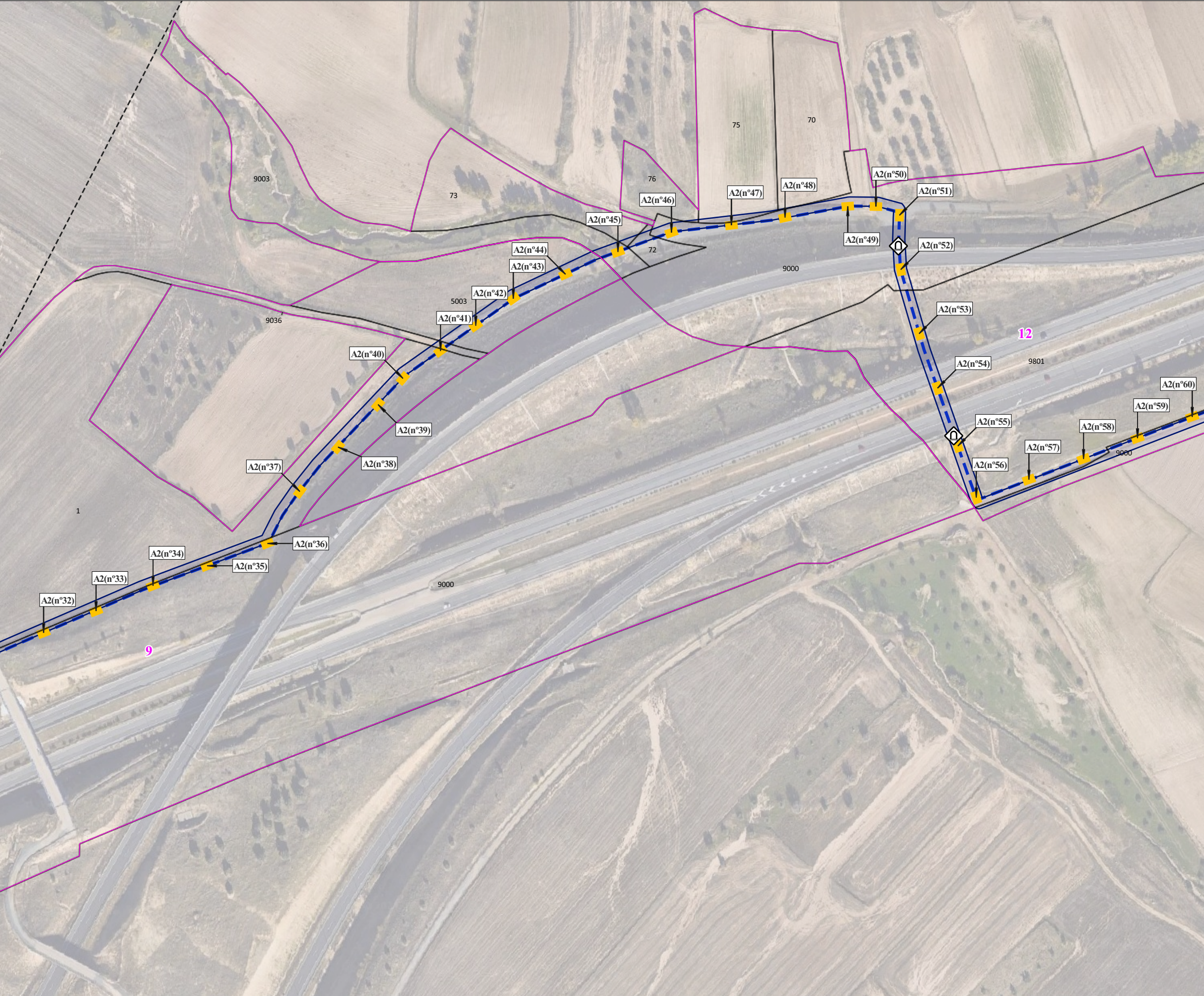
LSMT DC 15 kV

A2 (nº1)

Arqueta / Nº de arqueta







**LÍMITES**  
----- Municipios afectados

**CATASTRO**  

Nº

Polígono catastro

Nº

Parcelas catastro

**ÁMBITO DEL PLAN ESPECIAL**  

Delimitación del ámbito del PEI (Línea Subterránea:  
4 m a cada lado del eje y 6 m a un lado en caminos,  
excepto lo grafiado en los planos de ámbito)

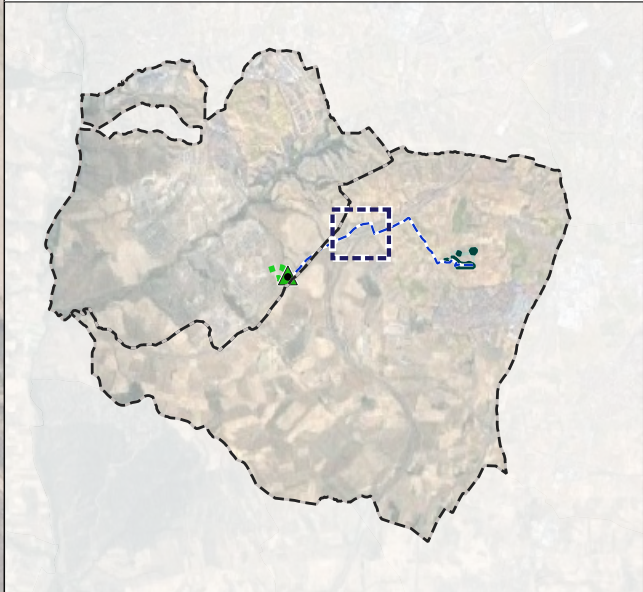
**LÍNEAS DE EVACUACIÓN**  

LSMT DC 15 kV

A2(n°1)

Arqueta / Nº de arqueta

Cruce por túnel existente







**LÍMITES**  
----- Municipios afectados

**CATASTRO**  

Nº

Polígono catastro

Nº

Parcelas catastro

**ÁMBITO DEL PLAN ESPECIAL**  

Delimitación del ámbito del PEI (Línea Subterránea:  
4 m a cada lado del eje y 6 m a un lado en caminos,  
excepto lo grafiado en los planos de ámbito)

**LÍNEAS DE EVACUACIÓN**  

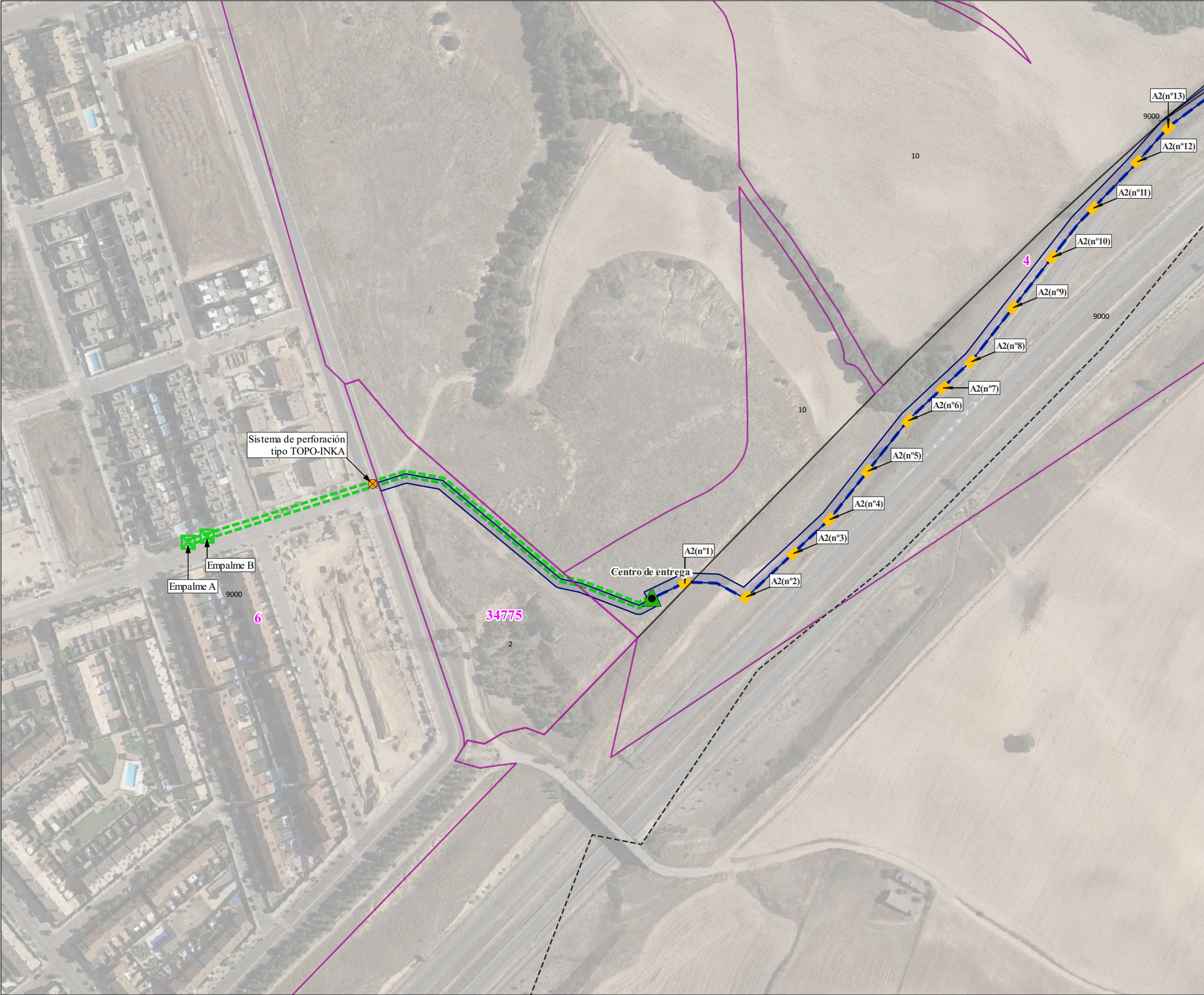
LSMT DC 15 kV

A2 (nº1)

Arqueta / Nº de arqueta







**LÍMITES**

----- Municipios afectados

**CATASTRO**

Nº Polígono catastro  
Nº Parcelas catastro

**ÁMBITO DEL PLAN ESPECIAL**

Delimitación del ámbito del PEI (Línea Subterránea:  
4 m a cada lado del eje y 6 m a un lado en caminos,  
excepto lo grafiado en los planos de ámbito)

**INSTALACIONES**

Centro de entrega

**LÍNEAS DE EVACUACIÓN**

LSMT DC 15 kV

LSMT SC 15 kV

A2 (nº1) Arqueta / Nº de arqueta

Perforación dirigida

