



Comunidad  
de Madrid

# CONCURSO “CULTIVANDO EL HUERTO 2019”





**Primer Premio**

**AMAVIR LA MARINA**



**Comunidad  
de Madrid**

# Amavir la marina



# Amavir la marina



# Amavir la marina



# Amavir la marina



# Amavir la marina



**Segundo Premio**

**ORPEA SAN FERNANDO**



**Comunidad  
de Madrid**



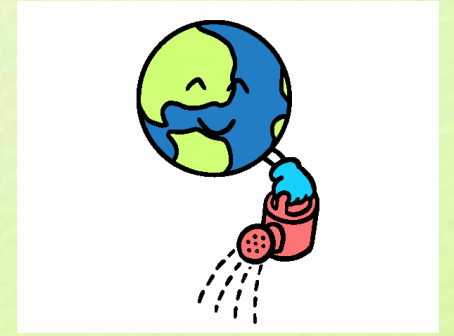
# ORPEA SAN FERNANDO



## CULTIVANDO EL HUERTO 2019



# OBJETIVOS GENERALES



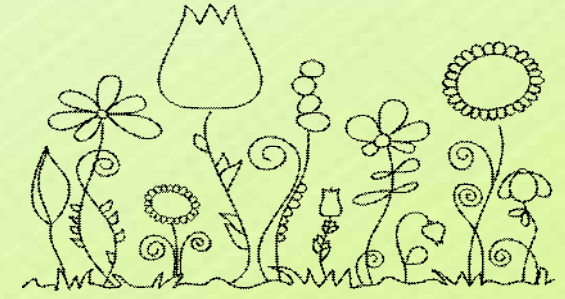
✓ Realizar las labores de siembra y/o trasplante de los cultivos, siguiendo la planificación establecida y con los medios técnicos adecuados.

✓ Fomentar el reciclado en la residencia.

✓ Promover el uso, producción, mantenimiento y conservación del huerto que hemos creado en la residencia.



# Objetivos específicos



Promover la Educación Ambiental en la Residencia.

Iniciarse en las tareas agrícolas de trabajo en la huerta.

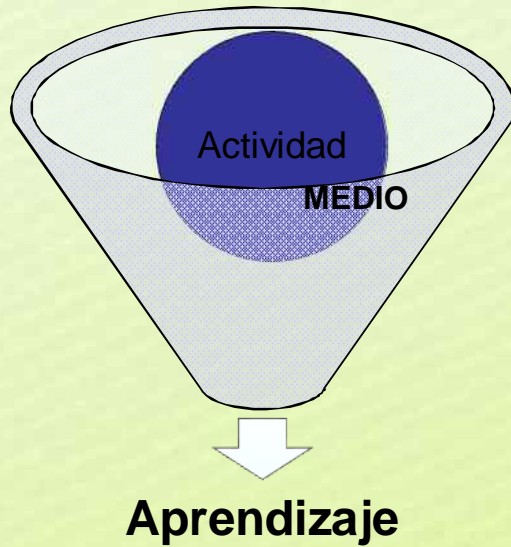
Conocer las técnicas de cultivo de la agricultura ecológica.

Establecer y valorar las relaciones entre el medio natural y las actividades humanas.

Fomentar las relaciones sociales entre los residentes.

Promover la participación de los residentes en los concursos.

# Metodología



Para ello, nos servimos de espacios y tiempos adecuados que posibilitaron la exploración, experimentación, curiosidad y comunicación de las experiencias de cada residente.

En la primera planta, de la residencia San Fernando, se encontró un lugar idóneo para realizar la actividad. Se cultivó un huerto con materiales reciclados como zapatos, bolsos o pantalones vaqueros.



# Metodología

Para la realización de la actividad, se han reciclado zapatos de tacón y bolsos.

Se pintaron con spray de colores y una vez secos, se plantaron dentro diferentes plantas y hortalizas.



En el huerto se puso un mesa y una silla que fueron decoradas con unos pantalones vaqueros rellenos de papel, para darles forma, y en la cinturilla plantas como Begoñas u otras plantas.



Sobre la pared se colocó un palé pintado con spray azul y se colocaron los zapatos como si fuera un escaparate con mucho color.



Por último también como decoración se realizó una regadera con un cartón de leche y un rollo de papel, se pintó y se colocó en el palé junto a los zapatos.

# Materiales

8 zapatos

2 Bolsos

2 Pantalones  
vaqueros

6 Botes de  
spray de  
colores

1 Rotulador  
negro

1 Cartón de  
pegatinas de  
colores

1 Lámina de  
goma eva

Adornos de  
frutas

Cinta verde

1 Bolsa de  
sustrato

Semillas de  
hortalizas

Plantas

1 Palé

# Conclusión

- ✓ Se puede afirmar, que esta actividad, ha dado resultados muy satisfactorios ya que ha tenido gran participación de los residentes (todos ellos con Alzheimer u otra demencia).
- ✓ Se han logrado todos los objetivos propuestos con gran esfuerzo por parte de todos, quedando así un huerto de lo más especial en ésta área de la residencia.
- ✓ Todo el proceso y acompañamiento de los residentes, ha sido muy gratificante y exitoso, se ha dado en un espacio donde se les brinda una alternativa de esparcimiento, trabajando también la paciencia, el respeto, el gusto por el trabajo bien hecho, la cooperación y las relaciones interpersonales.



# ORPEA SAN FERNANDO







**Tercer Premio**

**C.D. EL VAL**



**Comunidad  
de Madrid**



# ***ASISPA CENTRO DE DÍA EL VAL***

## **HORTUS COMPLUTUM: NUESTRO HUERTO**



Dirección General de Atención al Mayor  
y a la Dependencia  
CONSEJERÍA DE POLÍTICAS SOCIALES,  
FAMILIAS, IGUALDAD Y NATALIDAD



**ASISPA**  
Atención a Personas



**El Centro de Día El Val presenta**  
**HORTUS COMPLUTUM**  
**su huerto urbano lleno de olor y color e**  
**ilusión**

# PRIMEROS PASOS: preparando semillas y acondicionando jardineras





# Hacemos Semilleros







**Primeros Brotes**





**regamos-  
supervisamos-  
limpiamos malas  
hierbas-  
supervisamos**







**Nuestra  
ilusión  
aumenta y  
nuestro  
huerto  
crece**



# Justi, nuestro espantapájaros



# Nos llamamos..... HORTUS COMPLUTUM EL VAL



# Identificamos nuestras plantas



# decorando nuestro huerto



# Disfrutamos de HORTUS COMPLUTUM

# ALUMNOS







**TODO ESFUERZO TIENE  
SU RECOMPENSA**





Muchas gracias



Comunidad  
de Madrid

Dirección General de Atención al Mayor  
y a la Dependencia

CONSEJERÍA DE POLÍTICAS SOCIALES,  
FAMILIAS, IGUALDAD Y NATALIDAD



**ASISPA**

Atención a Personas



**Mención. Variedad de cultivo y técnica empleada**



**AMAVIR ALCORCON**



**Comunidad  
de Madrid**

# AMAVIR ALCORCÓN



# AMAVIR ALCORCÓN



# AMAVIR ALCORCÓN



# AMAVIR ALCORCÓN



# AMAVIR ALCORCÓN



**Mención. Horticultor vocacional**

**AMAVIR GETAFE**



**Comunidad  
de Madrid**



# AMAVIR GETAFE



# AMAVIR GETAFE



# AMAVIR GETAFE



# AMAVIR GETAFE



# AMAVIR GETAFE





**Mención. Huerto conceptual con material reciclado (principalmente botellas de plástico)**



**RESIDENCIA BALLE SOL  
TRES CANTOS**



# RESIDENCIA BALLE SOL TRES CANTOS



# RESIDENCIA BALLE SOL TRES CANTOS





# RESIDENCIA BALLE SOL TRES CANTOS



# RESIDENCIA BALLE SOL TRES CANTOS



# RESIDENCIA BALLE SOL TRES CANTOS





**Mención. Decoración con material reciclado, en distintos talleres. Grupo de participantes con perfiles cognitivos muy variados**

**BELLAESCUSA**



**Comunidad  
de Madrid**

# BELLAESCUSA



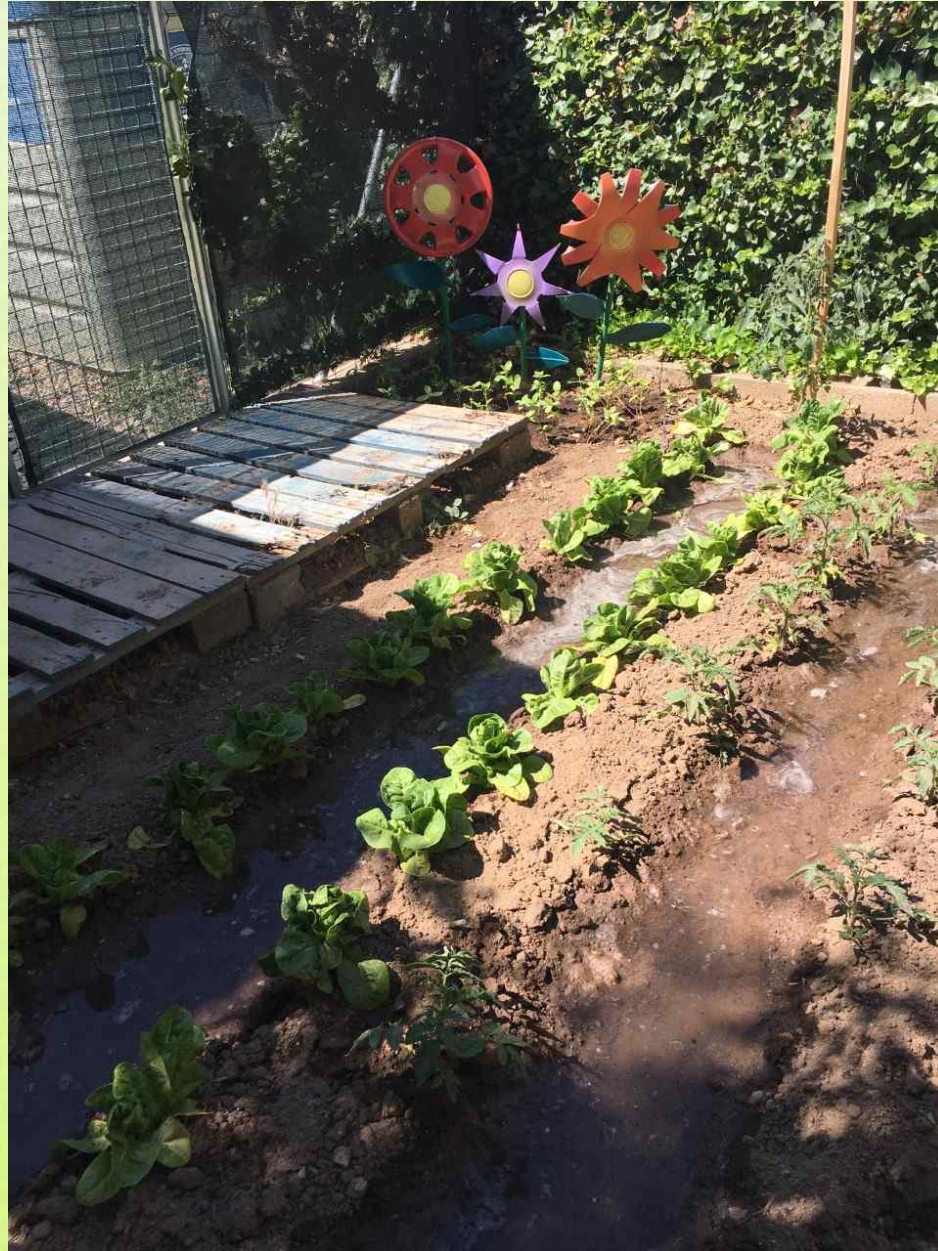
# BELLAESCUSA



# BELLAESCUSA



# BELLAESCUSA





# BELLAESCUSA





**Mención. Agricultura ecológica, técnicas tradicionales y abonos naturales**



**C.D. ANTONIO MINGOTE**



**Comunidad  
de Madrid**

# C.D. ANTONIO MINGOTE



En la siguiente fotografía mostramos a D. Juan Antonio y Dña. Legundisa, dos de nuestros Mayores, encargados del riego y preparación del terreno. En esta actividad participaron 15 Personas Usuarias.

# C.D. ANTONIO MINGOTE



En la presente fotografía aparecen D. Miguel y D. Pablo elaborando con cañizo las guías de las matas. En esta actividad han participado 5 Personas Usuarías.

# C.D. ANTONIO MINGOTE



En la siguiente imagen aparece D. Lucilo realizando las tareas matinales de mantenimiento del huerto. En estas actividades han participado 12 Personas Usuaris.

# C.D. ANTONIO MINGOTE



En esta fotografía mostramos como D. Miguel esta realizando la recolecta del huerto. Esta tarea la desempeñaron 9 Personas Usuarias.

# C.D. ANTONIO MINGOTE



Esta última fotografía refleja el orgullo y satisfacción que han sentido D. Miguel y D. Pablo en el desarrollo de la actividad. En esta actividad han participado Personas Usuarias.



**Mención. Interacción exterior muy estimulante - Asociación Plena Inclusión. “El Guardián del Huerto”**

**C.D. GERIACEN**



**Comunidad  
de Madrid**



# C.D. GERIACEN



Nuestros mayores, en colaboración con la Asociación «Plena Inclusión», realizan la trasplantación de los semilleros ya cultivados. En esta ocasión participan 11 personas mayores, 3 trabajadores del centro y 6 participantes de la Asociación.

# C.D. GERIACEN



Han sido muy constantes en el cuidado de todo lo plantado para conseguir una buena cosecha con ayuda del personal del centro y de los participantes de la Asociación «Plena Inclusión». La actividad la realizan 8 personas usuarias del centro 4 trabajadores y 3 participantes de la Asociación.

# C.D. GERIACEN



Las 11 personas usuarias, los 3 trabajadores del centro y los 5 participantes de la Asociación, se quedan impresionados con el rápido crecimiento de lo plantado por lo que comparten con todos esos momentos.

# C.D. GERIACEN



Todo esfuerzo tiene su recompensa, la constancia y el mimo con el que, las personas que han participado, han cuidado el huerto, se puede observar a la hora de recolectar todo lo plantado. En esta ocasión participan 10 personas usuarias del centro, 3 trabajadores y 4 participantes de la Asociación.

# C.D. GERIACEN



La vigilancia del huerto se ha convertido en algo imprescindible por nuestros usuarios, por lo que han creado al guardián del Huerto para que se haga un uso responsable de lo que queda por crecer. En la actividad de la creación han participado todos los usuarios del centro, el personal de éste y los participantes de la Asociación «Plena Inclusión».



**Mención. Cultivo alternativo,  
originalidad en los productos de cultivo.**

**Espantapájaros**

# **DOMUSVI PARQUE COSLADA**



**Comunidad  
de Madrid**

# DOMUSVI PARQUE COSLADA



# DOMUSVI PARQUE COSLADA





# DOMUSVI PARQUE COSLADA



# DOMUSVI PARQUE COSLADA



# DOMUSVI PARQUE COSLADA





**Mención. Accesibilidad y participación**



# LOS BALCONES



**Comunidad  
de Madrid**

# LOS BALCONES



# LOS BALCONES



# LOS BALCONES



# LOS BALCONES







**Mención. Huerto geográfico,  
distribución del cultivo por regiones**



**SANITAS CARABANCHEL**



**Comunidad  
de Madrid**

# SANITAS CARABANCHEL



# SANITAS CARABANCHEL



# SANITAS CARABANCHEL



# SANITAS CARABANCHEL



# SANITAS CARABANCHEL





**Mención. Tele huerto, huerto interactivo en colaboración con un huerto rural. Degustación**



# **SANIVIDA PUENTE VALLECAS**



**Comunidad  
de Madrid**

# SANIVIDA PUENTE VALLECAS





# SANIVIDA PUENTE VALLECAS



# SANIVIDA PUENTE VALLECAS



# SANIVIDA PUENTE VALLECAS



# SANIVIDA PUENTE VALLECAS





Comunidad  
de Madrid

# CONCURSO “CULTIVANDO EL HUERTO 2019”

