



HOSPITAL UNIVERSITARIO PUERTA DE HIERRO MAJADAHONDA

MEMORIA 2015

CONSEJERÍA DE SANIDAD
VICECONSEJERÍA DE ASISTENCIA SANITARIA

Coordina:
Secretaría General del Servicio Madrileño de Salud

© **Comunidad de Madrid**
Edita: Servicio Madrileño de Salud

Edición electrónica
Edición: 5/2016

Publicado en España – Published in Spain

Índice

Presentación	4
Zona de Influencia	5
Marco geográfico	5
Estructura de la población	9
Organigrama	10
Recursos Humanos	12
Recursos Materiales	13
Cartera de Servicios	14
Especialidades disponibles	15
Unidades de referencia del Sistema Nacional de Salud	15
Actividad Asistencial	17
Hospitalización	17
Actividad quirúrgica	17
Donaciones – Trasplantes	18
Técnicas Utilizadas	18
Otros Procedimientos	19
Consultas Externas	19
Consultas de alta resolución	20
Casuística (CMBD)	22
Calidad	25
Objetivos institucionales de calidad	25
Comisiones clínicas	26
Otras actuaciones	26
Información y Atención al Paciente	28
Objetivos institucionales de información y atención al paciente	28
Reclamaciones	28
Otras actuaciones	29
Continuidad Asistencial	30
Consultas y pruebas solicitadas y realizadas para Atención Primaria	30
Variación interanual de solicitudes desde Atención Primaria	32
Consultas solicitadas como consecuencia de la Libre Elección	33
Otros indicadores de continuidad asistencial	34
Docencia y formación continuada	35
Docencia	35
Formación Continuada	36
Investigación	42
Proyectos de investigación	42
Publicaciones científicas	43
Gestión económica	48
Obligaciones Reconocidas	48
Farmacia	48

Presentación

La presente memoria es un ejemplo de parte de la actividad que los profesionales del Hospital Universitario Puerta de Hierro han llevado a cabo durante el pasado año 2015. El Hospital Puerta de Hierro continúa en la línea de situarse como hospital de referencia para todos los habitantes de la zona noroeste de la Comunidad de Madrid así como de muchos otros que, mediante el ejercicio de su derecho a la libre elección, deciden ser tratados y atendidos por los profesionales de este hospital.

Durante el año 2015 los profesionales de Puerta de Hierro, gracias a su compromiso e implicación, consiguieron la credencial Oro frente al tabaquismo que otorga la Red de Hospitales Sin Humo de la Consejería de Sanidad de la Comunidad de Madrid. Esta acreditación reconoce el compromiso del equipo directivo y de los profesionales del hospital con actuaciones que predisponen, favorecen y/o refuerzan las conductas de limitación del consumo de tabaco, bajo el contexto que los hospitales representan un importante escaparate del sistema sanitario para gran parte de la población.

En este sentido, los profesionales de Puerta de Hierro consiguieron también durante el 2015 ampliar la certificación ISO 9001:2008 en la Unidad de Calidad, Farmacia Hospitalaria, Unidad de Ictus y Protección Radiológica.

Entre los muchos reconocimientos otorgados a diferentes profesionales del hospital por su actividad asistencial y/o investigadora, cabe destacar que La Comunidad de Madrid otorgó el Premio Infancia 2015 al Servicio de Pediatría por su trabajo en el fomento, promoción y protección de los derechos de los menores y adolescentes madrileños.

También durante el 2015 se presentó oficialmente la Unidad de Ensayos Clínicos Fase I que garantiza la seguridad de los pacientes en los ensayos clínicos de administración temprana y que supone una herramienta fundamental para el desarrollo de la investigación que se desarrolla en este centro bajo el paraguas del Instituto de Investigación Sanitaria Puerta de Hierro. En el marco de la investigación, más concretamente en el área de Enfermería, se fallaron en 2015 los primeros premios de investigación en Enfermería a los que se presentaron proyectos de todo el país.

Dirección Gerencia

Zona de Influencia

Marco geográfico

Descripción del centro:

El Hospital Universitario Puerta de Hierro Majadahonda está ubicado en el municipio de Majadahonda, entre las calles Manuel de Falla nº 1 y Joaquín Rodrigo (entrada principal), cerca de la carretera de La Coruña (A-6) y las carreteras de circunvalación de Madrid (M-40 y M-50).

c/ Joaquín Rodrigo, 2
28222 Majadahonda. Madrid
Tel. 91 191 60 00

El hospital tiene una superficie de 165.000 m² y consta de cuatro plantas en superficie y una bajo superficie. Su diseño constructivo es modular y tiene una disposición horizontal, moderna y funcional, rodeada de zonas verdes y viales para usuarios. Los diferentes módulos se comunican con un pasillo central, donde están ubicadas las unidades administrativas de los servicios.



El edificio cuenta con las áreas diferenciadas de Hospitalización, Consultas, Servicios Generales, Bloque quirúrgico y Urgencias, Investigación, Docencia y Administración. Cuenta también con un salón de actos con capacidad para más de 300 personas, biblioteca,

aparcamiento subterráneo de 3.000 plazas y otro de superficie de 450 plazas, además de un helipuerto.

Todas las salas de hospitalización tienen 25 habitaciones individuales con baño, aunque están dotadas con los elementos necesarios para la hospitalización de dos pacientes, por si fuera necesaria su utilización.

El Hospital U. Puerta de Hierro Majadahonda cuenta con dos centros de Salud Mental.

Centro de Salud Mental Majadahonda.
Ubicado en el CS Cerro del Aire de Majadahonda
Avenida de España, 7. 28220. Majadahonda

Centro de Salud Mental de Villalba
Ubicado en el CS Villalba Estación.
C/ Madroños, 5. 28400. Collado Villalba.

Ubicación del Hospital



Accesos

✓ **Acceso a los edificios del hospital**

- Acceso principal: calle Joaquín Rodrigo (área sur del edificio).
- Urgencias: calle Manuel de Falla (área norte del edificio).
- Consultas: accesos por el área norte y el área sur del edificio de consultas.
- Admisión y hospitalización: accesos por área norte (edificio de consultas) y área sur (por edificio de consultas).

✓ **Medios de transporte público**

El hospital está conectado con los principales núcleos de población mediante la prolongación de las líneas existentes y la creación de otras nuevas:

- Pozuelo de Alarcón: línea circular
 - 650A – Hospital-Majadahonda-Pozuelo-Hospital
 - 650B – Hospital-Pozuelo-Majadahonda-Hospital
- Collado Villalba:
 - 685 – Majadahonda (Hospital)-Las Rozas-Guadarrama-Navacerrada
- Villanueva de la Cañada y Villanueva del Pardillo:
 - 626 – Las Rozas-Majadahonda-Villanueva de la Cañada
- Las Rozas:
 - 685 – Majadahonda (Hospital)-Las Rozas-Guadarrama-Navacerrada
 - 626 – Las Rozas-Majadahonda-Villanueva de la Cañada
- San Lorenzo del Escorial:
 - 667 – Majadahonda (Hospital)-San Lorenzo del Escorial (por Galapagar)
- Boadilla del Monte:
 - 567 – Villaviciosa de Odón-Majadahonda
- Las Matas:
 - 620 – Las Matas – Hospital Puerta de Hierro
- Colmenarejo:
 - 633 – Majadahonda (hospital) – Colmenarejo
- Brunete:
 - 580 – Majadahonda (hospital) – Brunete
- Líneas interurbanas con terminal en Moncloa:
 - 653 – Madrid (Moncloa)-Majadahonda (Hospital) por FCC
 - 655 – Madrid (Moncloa)-Majadahonda (Hospital)

- Los municipios con servicio ferroviario tienen la posibilidad de realizar un trasbordo en la Estación de Majadahonda al servicio urbano:
 - 1 – Circular (Hospital-Estación FFCC)
 - 2 – Circular (Hospital-Estación FFCC).

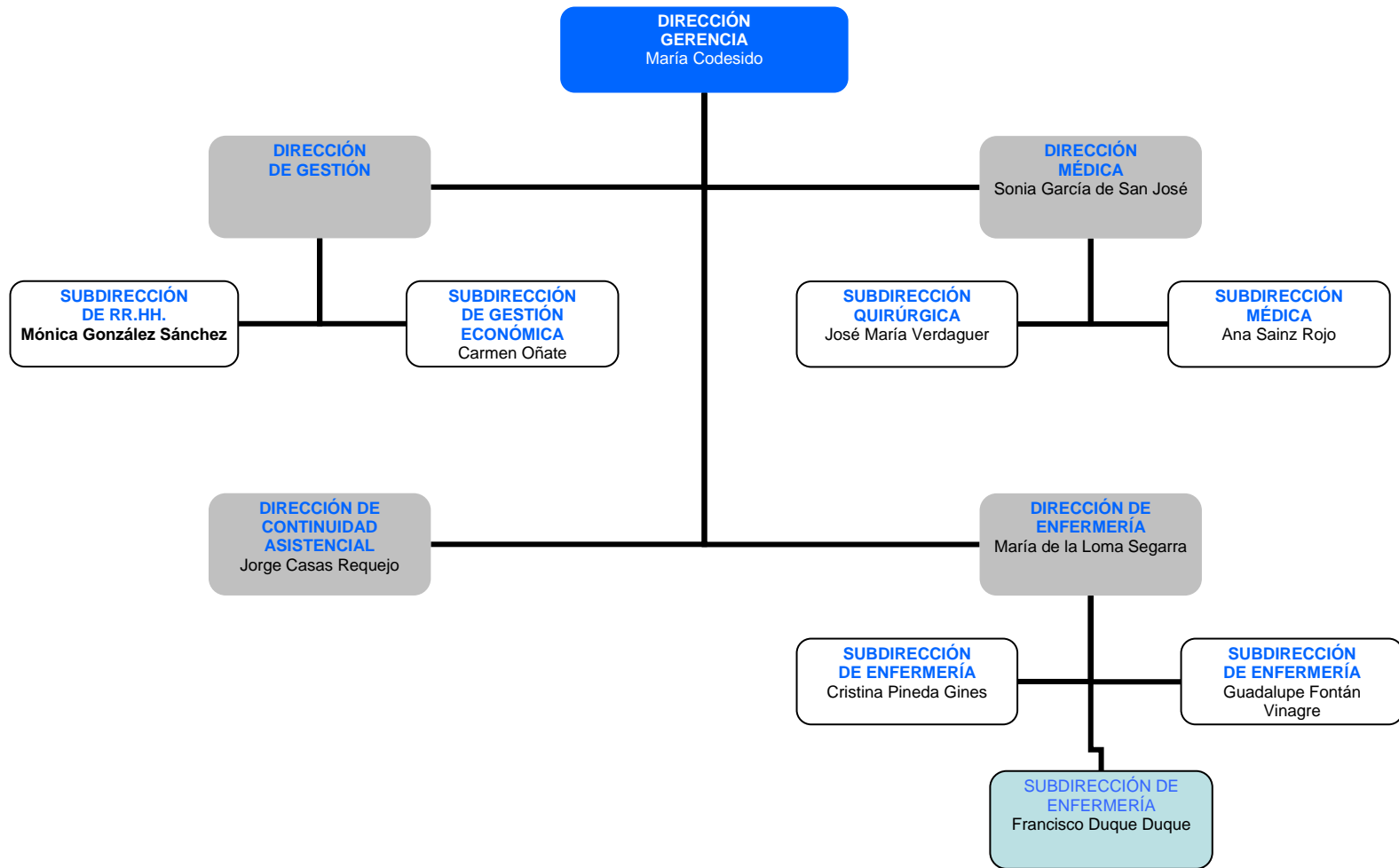
Mapa de la zona de asignada:

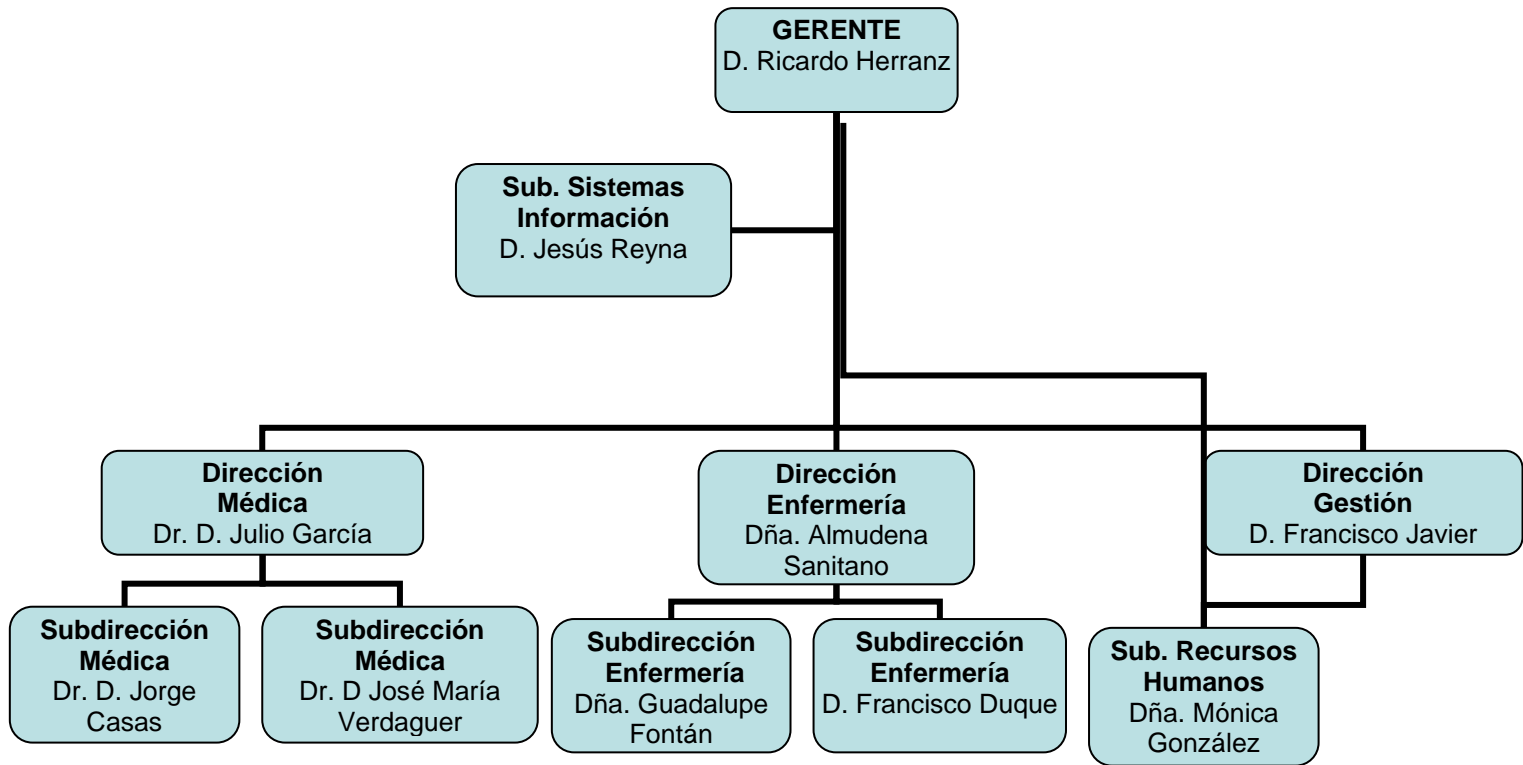


Estructura de la población

NOMBRE CENTRO	LOCALIDAD	POBLACIÓN (31/12/2014)			
		<14	14-64	>=65	Total
C.S. CONDES DE BARCELONA	BOADILLA DEL MONTE	10.139	30.120	4.598	44.857
C.S. SAN JUAN DE LA CRUZ	POZUELO DE ALARCÓN	4.579	20.684	5.343	30.606
C.S. VILLANUEVA DE LA CAÑADA	VILLANUEVA de la CAÑADA	9.977	34.913	4.926	49.816
C.S. CERRO DEL AIRE	MAJADAHONDA	6.881	31.287	6.870	45.038
C.S. LAS ROZAS - EL ABAJON	LAS ROZAS	7.446	30.774	5.721	43.941
C.S. MONTERROZAS	LAS ROZAS	9.977	30.876	4.447	45.300
C.S. POZUELO-ESTACION	POZUELO DE ALARCÓN	5.660	23.264	5.192	34.116
C.S. SOMOSAGUAS	POZUELO DE ALARCÓN	3.497	13.256	2.115	18.868
C.S. VALLE DE LA OLIVA	MAHADAHONDA	6.575	17.822	2.302	26.699
C.S. TORRELODONES	TORRELODONES	5.731	21.316	3.826	30.873
TOTAL		70.462	254.312	45.340	370.114

Organigrama





Recursos Humanos

CATEGORÍA PROFESIONAL	AÑOS	
	2014	2015
EQUIPO DIRECTIVO		
Director Gerente	1	1
Director Médico	1	1
Director de Continuidad Asistencial	1	1
Subdirector Médico	2	2
Director de Gestión		
Subdirector de Gestión	2	2
Director de Enfermería	1	1
Subdirector de Enfermería	2	3
DIVISIÓN MÉDICA		
Facultativos	630	596*
MIR	298	298
PERSONAL SANITARIO		
DUE	950	922*
Matronas	29	29
Fisioterapeutas	30	43
Terapeutas	1	1
Técnicos	214	214
Auxiliares Enfermería	553	561
PERSONAL NO SANITARIO		
Grupo Técnico Función Administrativa	12	14
Grupo Gestión Función Administrativa	16	18
Grupo Administrativo y resto C	2	2
DOCENCIA		
E.U.E. (otros residentes)	2	2
Personal en formación (matronas)	4	4
TOTAL	2.751	2.715

* En el 2014 se incluyeron en la cifra de efectivos las jefaturas de servicio y de sección vacantes, las comisiones de servicio ausentes y los servicios especiales ausentes.

Recursos Materiales

CAMAS	2014	2015
Camas Instaladas	613	613
QUIRÓFANOS	2014	2015
Quirófanos Instalados	20	20
OTRAS INSTALACIONES	2014	2015
Paritorios	12	12
Locales de consulta en el hospital	147	147
Locales de consulta en CEP		
PUESTOS HOSPITAL DE DÍA	2014	2015
Psiquiátrico	25	25
Otros Médicos	62	62
Quirúrgico	42	42
HEMODIALISIS	2014	2015
Número de puestos	22	22
DIAGNÓSTICO POR IMAGEN	2014	2015
Mamógrafos	2	2
TAC	3	3
RMN	3	3
Ecógrafos Servicio. Radiodiagnóstico	10	10
Ecógrafos Servicio Cardiología		
Ecógrafos Otros Servicios	21	24
Sala convencional de Rayos X	10	9
Telemando	2	2

ALTA TECNOLOGÍA	2014	2015
Tomografía por emisión de positrones	1	1
Acelerador lineal	4	4
Planificador	4	4
Simulador	2	2
Gammacámara	4	4
Litotriptor	1	1
Angiógrafo digital	3	3
Sala de hemodinámica	2	2
Equipos Radiología Intervencionista	2	2

OTROS EQUIPOS	2014	2015
Arco Multifuncional Rx	4	4
Equipo Radioquirúrgico	8	8
Ecocardiógrafos	5	5
Equipos Ergometría	2	2
Holter Electrocardiograma	7	7
Holter Tensión	6	6
Salas Endoscopias	8	8
GastroscoPIO / Esofagoscopios	15	22
Colonoscopios / Rectoscopios	15	15
Polisomnógrafos	1	1
Vídeo EEG	5	3
Electromiógrafos	4	2
Equipos Potenciales Evocados	2	1
Mesas Prona	1	1
Densitómetros	1	1
Ortopantomógrafos	1	1

Cartera de Servicios

Especialidades disponibles

ESPECIALIDADES	DISPONIBLES EN EL HOSPITAL	CENTRO/HOSPITAL DE REFERENCIA
Admisión y Doc. Clínica	SI	
Alergología	SI	
Análisis clínicos	SI	
Anatomía Patológica	SI	
Anestesiología y reanimación	SI	
Angiología y Cirugía Vascul	SI	
Aparato Digestivo	SI	
Bioquímica Clínica	SI	
Cardiología	SI	
Cirugía Cardiovascular	SI	
Cir. Gral. y de Apto Digestivo	SI	
Cir. Maxilofacial	SI	
Cirugía Pediátrica	SI	
Cirugía Torácica	SI	
Cir. Plástica y Reparadora	SI	
Dermatología Medicoquirúrgica	SI	
Endocrinología y Nutrición	SI	
Estomatología		
Farmacología Clínica	SI	
Farmacia hospitalaria	SI	
Geriatría		
Hematología y Hemoterapia	SI	
Inmunología	SI	
Medicina Familiar y Comunitaria		
Medicina Intensiva	SI	
Medicina Interna	SI	
Medicina Legal y Forense		
Medicina Nuclear	SI	
Medicina Preventiva y Salud Pública	SI	
Medicina del Trabajo	SI	
Microbiología y Parasitología	SI	
Nefrología	SI	
Neumología	SI	
Neurocirugía	SI	
Neurofisiología Clínica	SI	
Neurología	SI	
Obstetricia y Ginecología	SI	
Oftalmología	SI	
Oncología Médica	SI	
Oncología Radioterápica	SI	
Otorrinolaringología	SI	
Pediatría	SI	
Psicología Clínica	SI	
Psiquiatría	SI	
Radiodiagnóstico	SI	
Rehabilitación	SI	
Reumatología	SI	
Traumatología y C. Ortopédica	SI	
Urología	SI	

Unidades de referencia del Sistema Nacional de Salud

Trasplante Pulmonar	
Procesos que atiende	Trasplante Pulmonar adulto e infantil
Fecha de designación como CSUR	2009
Servicios implicados	Neumología, Cirugía Torácica, Anestesia y Reanimación y Rehabilitación
Número de procesos atendidos en 2015	20

Trasplante Cardio-Pulmonar	
Procesos que atiende	Trasplante Cardio-Pulmonar
Fecha de designación como CSUR	2009
Servicios implicados	Cardiología Cirugía Cardíaca, Neumología, Cirugía Torácica, Anestesia y Reanimación y Rehabilitación
Pacientes nuevos atendidos en 2015	26

Cardiopatías Familiares	
Procesos que atiende	Cardiopatías Familiares
Fecha de designación como CSUR	Diciembre 2013
Servicios implicados	Cardiología
Pacientes nuevos atendidos en 2015	303

Esclerosis Múltiple	
Procesos que atiende	Esclerosis Múltiple
Fecha de designación como CSUR	Diciembre 2013
Servicios implicados	Neurología
Pacientes nuevos atendidos en 2015	57

Actividad Asistencial

Hospitalización

Datos CMBD	2014	2015
Altas totales codificadas	25.835	25.771
Porcentaje de codificación	100,00%	100,00%
Estancia Media Global	6,99	6,78
Peso Medio Global	2,1387	2,1935

HOSPITALIZACION	2014	2015
Ingresos totales	25.774	25.799
Ingresos Urgentes	19.181	22.028
Ingresos Programados	6.593	3.771
Urgencias Totales	154.328	151.262
% Urgencias ingresadas	11,56%	11,80%
SESIONES HOSPITAL DE DÍA	2014	2015
Oncológico	12.316	13.018
Psiquiátrico	2.854	2.840
Otros Médicos	24.735	23.880
Quirúrgico	11.587	11.855
DIÁLISIS (pacientes/mes)	2014	2015
Hemodiálisis en el hospital	83	80
Hemodiálisis en centros concertados	150	142
ACTIVIDAD OBSTÉTRICA	2014	2015
Partos por vía vaginal	2.535	2.432
Cesáreas	662	622
% Cesáreas	20,71%	20,37%

Actividad quirúrgica

ACTIVIDAD QUIRÚRGICA	2014	2015
Intervenciones quirúrgicas programadas con hospitalización	6.704	6.533
Intervenciones quirúrgicas ambulatorias programadas, realizadas en quirófano	8.326	8.303
Intervenciones quirúrgicas urgentes con hospitalización	2.566	2.538
Intervenciones quirúrgicas urgentes ambulatorias	222	175
Otros procesos quirúrgicos ambulatorios realizados fuera de quirófano	8.217	8.473
Intervenciones quirúrgicas suspendidas	909	978
Tiempo disponible de quirófano (horas/mes)	2.500,96	2.513,26
Tiempo utilizado de quirófano (horas/mes)	1.924,49	1.921,53
Rendimiento quirúrgico (% ocupación quirúrgica)	76,95%	76,46%

Donaciones – Trasplantes

	2014	2015
Donantes de Órganos	12	17
Trasplantes Renales	22	29
Trasplantes Hepáticos	25	27
Trasplantes Cardíacos	19	27
Trasplantes Pulmonares	47	40

Trasplantes de Progenitores Hematopoyéticos	41	37
Trasplantes de Tejido Osteotendinoso	47	50
Trasplantes de Córneas	10	9
Trasplantes de Membrana Escleral	1	2
Trasplantes de Membrana Amniótica	7	11

Técnicas Utilizadas

TÉCNICA	REALIZADAS PROPIO CENTRO		DERIVADAS A C.CONCERTADO	
	2014	2015	2014	2015
Laboratorio				
Bioquímica	6.690.561	6.689.704	0	0
Hematología	1.392.442	1.383.473	0	0
Microbiología	401.301	485.104	0	0
Inmunología	74.656	86.547	0	0
Nº de pacientes	914.745	893.345	0	0
Radiología convencional	201.099	200.156	0	0
Ecografías	43.583	41.605	0	0
Citologías	23.881	20.766	0	0
Endoscopias digestivo	10.884	11.249	0	0
Broncoscopias	979	1.343	0	0
Mamografías	13.516	13.200	0	0
TAC	32.849	34.002	0	0
RMN	22.960	22.695	431	317
Gammagrafías	6.096	6.195	0	0
Radiología intervencionista	7.554	7.654	0	0
PET	3.250	3.463	0	0
Litotricias	249	186	0	0
Hemodinámica cardíaca diagnóstica	2.094	1.963	0	0
Hemodinámica cardíaca terapéutica	1.444	1.256	0	0

Otros Procedimientos

PROCEDIMIENTOS AMBULATORIOS	2014	2015
Inserción de marcapasos permanente	6	4
Revisión Marcapasos con sustitución de generador	26	24
Implante desfibriladores	21	24

Consultas Externas

ESPECIALIDAD	Primeras Consultas	Consultas Sucesivas	Total	Índice Suc/Prim	Solicitadas por A.P.	Realizadas para A.P.
Alergia	8.601	9.168	17.769	1,07	4.514	3.804
Cardiología	4.962	16.156	21.118	3,26	3.547	3.239
Dermatología	14.886	13.768	28.654	0,92	12.148	10.510
Digestivo	7.157	17.627	24.784	2,46	3.471	2.890
Endocrinología	4.215	15.688	19.903	3,72	2.594	2.255
Hematología	988	10.886	11.874	11,02	264	250
M. Interna	3.091	10.713	13.804	3,47	1.208	1.013
Nefrología	969	7.178	8.147	7,41	638	579
Neumología	3.779	11.315	15.094	2,99	1.643	1.499
Neurología	6.657	14.575	21.232	2,19	5.098	4.699
Oncología	2.656	32.494	35.150	12,23	498	453
Psiquiatría	5.483	18.170	23.653	3,31	4.613	3.306
Rehabilitación	8.542	9.109	17.651	1,07	2.699	2.476
Reumatología	4.721	13.605	18.326	2,88	2.785	2.702
Otras Médicas	794	4.949	5.743	6,23	64	66
TOTAL ÁREA MÉDICA	77.501	205.401	282.902	2,65	45.784	39.741
C. General	5.258	9.219	14.477	1,75	3.353	2.934
Urología	8.734	16.022	24.756	1,83	2.990	2.840
Traumatología	12.324	26.831	39.155	2,18	8.018	6.687
ORL	11.381	10.375	21.756	0,91	7.443	6.432
Oftalmología	16.862	30.081	46.943	1,78	13.667	12.945
Ginecología	10.687	22.308	32.995	2,09	8.305	7.004
C. Cardíaca	450	701	1.151	1,56	4	3
C. Infantil	43	45	88	1,05	23	17
C. Máxilofacial	2.684	1.018	3.702	0,38	2.272	1.955
C. Plástica	889	1.861	2.750	2,09	25	16
C. Torácica	376	1.133	1.509	3,01	7	7
Neurocirugía	1.726	4.799	6.525	2,78	41	49
C. Vascular	167	51	218	0,31	0	0
Anestesia	9.716	551	10.267	0,06	18	19
Otras Quirúrgicas	1.217	7.145	8.362	5,87	0	2
TOTAL AREA QUIRURGICA	82.514	132.140	214.654	1,60	46.166	40.910
TOTAL AREA PEDIATRICA	5.942	15.043	20.985	2,53	3.884	3.568
TOTAL AREA OBSTÉTRICA	6.444	14.966	21.410	2,32	1.710	1.526
TOTAL	172.401	367.550	539.951	2,13	97.544	85.745

Consultas de alta resolución

ESPECIALIDAD	Número consultas alta resolución	% Sobre Primeras Consultas
Alergia	618	7,19%
Cardiología	1.774	35,75%
Dermatología	3.707	24,90%
Digestivo	0	0,00%
Endocrinología	264	6,26%
Hematología	0	0,00%
M. Interna	0	0,00%
Nefrología	69	7,12%
Neumología	182	4,82%
Neurología	121	1,82%
Oncología	0	0,00%
Psiquiatría	0	0,00%
Rehabilitación	1.111	13,01%
Reumatología	465	9,85%
Otras Médicas	0	0,00%
TOTAL ÁREA MÉDICA	8.311	10,72%
C. General	3	0,06%
Urología	19	0,22%
Traumatología	2	0,02%
ORL	2.004	17,61%
Oftalmología	4.327	25,66%
Ginecología	1.474	13,79%
C. Cardíaca	0	0,00%
C. Infantil	0	0,00%
C. Máxilofacial	1.680	62,59%
C. Plástica	0	0,00%
C. Torácica	0	0,00%
Neurocirugía	147	8,52%
C. Vasculares	0	0,00%
Anestesia	108	1,11%
Otras Quirúrgicas	176	14,46%
TOTAL AREA QUIRURGICA	9.940	12,05%
TOTAL AREA PEDIATRICA	1.061	17,86%
TOTAL AREA OBSTÉTRICA	130	2,02%
TOTAL	19.442	11,28%

Casuística (CMBD)

GRD Médicos más frecuentes

GRD	DESCRIPCIÓN	Número de casos	%	Estancia Media	Peso
373	PARTO VAGINAL SIN COMPLICACIONES	1.424	8,77%	2,44	0,5992
541	NEUMONÍA SIMPLE Y OTROS TRAST.RESPIRATORIOS EXC. BRONQUITIS & ASMA CON CC MAYOR	1.292	7,95%	8,34	2,2282
372	PARTO VAGINAL CON COMPLICACIONES	960	5,91%	2,83	0,6992
544	ICC & ARRITMIA CARDIACA CON CC MAYOR	495	3,05%	8,00	3,3009
584	SEPTICEMIA CON CC MAYOR	367	2,26%	8,29	4,1633
127	INSUFICIENCIA CARDIACA & SHOCK	357	2,20%	6,35	1,3004
089	NEUMONIA SIMPLE & PLEURITIS EDAD>17 CON CC	334	2,06%	6,48	1,1855
101	OTROS DIAGNOSTICOS DE APARATO RESPIRATORIO CON CC	293	1,80%	6,43	0,9994
569	TRAST. DE RIÑÓN & TRACTO URINARIO EXCEPTO INSUFICIENCIA RENAL CON CC MAYOR	289	1,78%	8,37	1,7485
557	TRASTORNOS HEPATOBILIARES Y DE PANCREAS CON CC MAYOR	279	1,72%	9,82	3,8563
014	ICTUS CON INFARTO	231	1,42%	8,89	1,6748
552	TRAST. AP. DIGESTIVO EXCEPTO ESOF., GASTROENT. & ULC.NO COMPL. CON CC MAYOR	202	1,24%	11,04	3,0609
533	OTROS TRAST. SISTEMA NERVIOSO EXC. AIT, CONVULSIONES & CEFALEA CON CC MAYOR	191	1,18%	10,84	4,1604
320	INFECCIONES DE RIÑÓN & TRACTO URINARIO EDAD>17 CON CC	187	1,15%	6,21	1,0349
430	PSICOSIS	182	1,12%	13,47	1,3879
088	ENFERMEDAD PULMONAR OBSTRUCTIVA CRONICA	165	1,02%	6,25	1,0606
540	INFECCIONES & INFLAMACIONES RESPIRATORIAS EXCEPTO NEUMONÍA SIMPLE CON CC MAYOR	160	0,98%	8,94	3,0484
551	ESOFAGITIS, GASTROENTERITIS & ULCERA NO COMPLICADA CON CC MAYOR	140	0,86%	8,25	1,6780
774	BRONQUITIS & ASMA EDAD<18 CON CC	135	0,83%	3,20	0,9140
207	TRASTORNOS DEL TRACTO BILIAR CON CC	131	0,81%	7,12	1,1837
588	BRONQUITIS & ASMA EDAD >17 CON CC MAYOR	128	0,79%	6,33	1,2594
035	OTROS TRASTORNOS DEL SISTEMA NERVIOSO SIN CC	127	0,78%	2,37	0,8132
629	NEONATO, PESO AL NACER >2499 G, SIN P. QUIR.SIGNIF., DIAG NEONATO NORMAL	126	0,78%	2,11	0,2233
204	TRASTORNOS DE PANCREAS EXCEPTO NEOPLASIA MALIGNA	119	0,73%	6,29	0,9177
582	LESIONES, ENVENENAMIENTOS O EFECTO TÓXICO DROGAS EXC. TRAUMA MULTIPLE CON CC MAYOR	116	0,71%	16,03	2,3338
TOTAL GRDs MÉDICOS		16.245		6,36	1,5390

GRD Quirúrgicos más frecuentes

GRD	DESCRIPCIÓN	Número de casos	%	Estancia Media	Peso
371	CESAREA, SIN COMPLICACIONES	361	3,79%	3,58	0,8810
818	SUSTITUCION DE CADERA EXCEPTO POR COMPLICACIONES	268	2,81%	7,83	3,1545
883	APENDICECTOMÍA LAPAROSCÓPICA	230	2,41%	2,35	1,0529
854	PROCEDIMIENTO CARDIOVASCULAR PERCUTANEO CON STENT LIBERADOR DE FARMACO, SIN IAM	221	2,32%	2,66	2,7776
112	PROCEDIMIENTOS CARDIOVASCULARES PERCUTANEO, SIN IAM, INSUFICIENCIA CARDIACA O SHOCK	216	2,27%	1,92	1,9852
075	PROCEDIMIENTOS TORACICOS MAYORES	215	2,26%	5,03	2,8642
494	COLECISTECTOMIA LAPAROSCOPICA SIN EXPLORAC. CONDUCTO BILIAR SIN CC	201	2,11%	1,81	1,0934
311	PROCEDIMIENTOS TRANSURETRALES SIN CC	200	2,10%	2,32	0,8598
211	PROC. DE CADERA & FEMUR EXCEPTO ARTICULACION MAYOR EDAD>17 SIN CC	197	2,07%	6,38	2,0840
290	PROCEDIMIENTOS SOBRE TIROIDES	189	1,98%	2,11	0,9881
105	PROC. SOBRE VALV. CARDIACAS & OTROS PROC. CARDIOTORACICOS MAYORES SIN CAT. CARDIACO	181	1,90%	11,10	5,9139
359	PROC. SOBRE UTERO & ANEJOS POR CA.IN SITU & PROCESO NO MALIGNO SIN CC	175	1,84%	2,82	1,0138
209	SUSTITUCION ARTICULACION MAYOR EXCEPTO CADERA & REIMPLANTE MIEMBRO INFERIOR, EXCEPTO POR CC	174	1,83%	6,44	2,7777
219	PROC. EXTR.INFERIOR & HUMERO EXC. CADERA,PIE,FEMUR EDAD>17 SIN CC	161	1,69%	3,69	1,4086
158	PROCEDIMIENTOS SOBRE ANO & ENTEROSTOMIA SIN CC	150	1,57%	1,45	0,7492
148	PROCEDIMIENTOS MAYORES DE INTESTINO DELGADO & GRUESO CON CC	128	1,34%	13,01	2,8879
162	PROCEDIMIENTOS SOBRE HERNIA INGUINAL & FEMORAL EDAD>17 SIN CC	128	1,34%	1,23	0,8245
651	CESAREA DE ALTO RIESGO SIN CC	125	1,31%	3,79	1,0928
468	Procedimiento quirúrgico extensivo sin relación con diagnóstico principal	123	1,29%	16,48	4,5557
116	OTRAS IMPLANTACIONES DE MARCAPASOS CARDIACO PERMANENTE	117	1,23%	2,79	3,4642
758	PROCEDIMIENTOS SOBRE ESPALDA & CUELLO EXC. FUSION ESPINAL SIN CC	109	1,14%	4,07	1,0649
160	PROCEDIMIENTOS SOBRE HERNIA EXCEPTO INGUINAL & FEMORAL EDAD>17 SIN CC	106	1,11%	2,80	1,0018
545	PROCEDIMIENTO VALVULAR CARDIACO CON CC MAYOR	104	1,09%	22,02	15,0779
853	PROCEDIMIENTO CARDIOVASCULAR PERCUTANEO CON STENT LIBERADOR DE FARMACO, CON IAM	103	1,08%	4,28	3,5166
224	PROC. HOMBRO, CODO O ANTEBRAZO, EXC. PROC.MAYOR DE ARTICULACION SIN CC	99	1,04%	1,70	1,0180
TOTAL GRDs QUIRÚRGICOS		9.525		7,51	3,3100

GRD con mayor consumo de recursos

GRD	DESCRIPCIÓN	Número de casos	%	Estancia Media	Peso
541	NEUMONÍA SIMPLE Y OTROS TRAST.RESPIRATORIOS EXC. BRONQUITIS & ASMA CON CC MAYOR	1.292	5,01%	8,34	2,2282
877	OXIG. MEMB. EXTRAC. O TRAQUEOSTOMIA CON VENT. MEC. + 96 hrs O SIN DIAG. PRINC. TRAST. ORL CON PROC. QUIR. MAYOR	47	0,18%	62,53	43,4724
544	ICC & ARRITMIA CARDIACA CON CC MAYOR	495	1,92%	8,00	3,3009
545	PROCEDIMIENTO VALVULAR CARDIACO CON CC MAYOR	104	0,40%	22,02	15,0779
584	SEPTICEMIA CON CC MAYOR	367	1,42%	8,29	4,1633
795	TRASPLANTE DE PULMON	43	0,17%	69,02	30,5492
803	TRASPLANTE DE MEDULA OSEA ALOGENICO	38	0,15%	41,24	28,3230
557	TRASTORNOS HEPATOBILIARES Y DE PANCREAS CON CC MAYOR	279	1,08%	9,82	3,8563
105	PROC. SOBRE VALV. CARDIACAS & OTROS PROC. CARDIOTORACICOS MAYORES SIN CAT. CARDIACO	181	0,70%	11,10	5,9139
373	PARTO VAGINAL SIN COMPLICACIONES	1.424	5,53%	2,44	0,5992
818	SUSTITUCION DE CADERA EXCEPTO POR COMPLICACIONES	268	1,04%	7,83	3,1545
103	TRASPLANTE CARDIACO O IMPLANTACIÓN DE SISTEMA DE ASISTENCIA CARDIACA	19	0,07%	35,05	44,3513
533	OTROS TRAST. SISTEMA NERVIOSO EXC. AIT, CONVULSIONES & CEFALEA CON CC MAYOR	191	0,74%	10,84	4,1604
372	PARTO VAGINAL CON COMPLICACIONES	960	3,73%	2,83	0,6992
480	TRASPLANTE HEPATICO Y/O TRASPLANTE INTESTINAL	23	0,09%	42,74	26,8833
552	TRAST. AP. DIGESTIVO EXCEPTO ESOF., GASTROENT. & ULC.NO COMPL. CON CC MAYOR	202	0,78%	11,04	3,0609
075	PROCEDIMIENTOS TORACICOS MAYORES	215	0,83%	5,03	2,8642
854	PROCEDIMIENTO CARDIOVASCULAR PERCUTANEO CON STENT LIBERADOR DE FARMACO, SIN IAM	221	0,86%	2,66	2,7776
468	Procedimiento quirúrgico extensivo sin relación con diagnóstico principal	123	0,48%	16,48	4,5557
585	PROCEDIMIENTO MAYOR ESTOMAGO,ESOFAGO,DUODENO,I.DELGADO & GRUESO CON CC MAYOR	85	0,33%	26,05	6,4612
550	OTROS PROCEDIMIENTOS VASCULARES CON CC MAYOR	92	0,36%	11,59	5,6741
530	CRANEOTOMIA CON CC MAYOR	43	0,17%	19,98	12,1341
569	TRAST. DE RIÑÓN & TRACTO URINARIO EXCEPTO INSUFICIENCIA RENAL CON CC MAYOR	289	1,12%	8,37	1,7485
540	INFECCIONES & INFLAMACIONES RESPIRATORIAS EXCEPTO NEUMONÍA SIMPLE CON CC MAYOR	160	0,62%	8,94	3,0484
209	SUSTITUCION ARTICULACION MAYOR EXCEPTO CADERA & REIMPLANTE MIEMBRO INFERIOR, EXCEPTO POR CC	174	0,68%	6,44	2,7777
TOTAL GRDs		25.771		6,78	2,1935

Calidad

Objetivos institucionales de calidad

INDICADOR	RESULTADO HOSPITAL
Área de Seguridad del Paciente	
Número de objetivos de seguridad del paciente establecidos en los centros	6
Porcentaje de servicios o unidades con al menos 2 objetivos de seguridad del paciente	100,00%
Nº de reuniones o visitas realizadas por directivos a las unidades vinculadas a temática de seguridad ("Rondas de seguridad").	4
Prevención de las infecciones relacionadas con la atención sanitaria en pacientes críticos (UCI). Complimentación adecuada del registro ENVIN	Sí
Prevención de las infecciones relacionadas con la atención sanitaria en pacientes críticos (densidad de incidencia de bacteriemias relacionadas con catéter venoso central)	3,65
Prevención de las infecciones relacionadas con la atención sanitaria en pacientes críticos (densidad de incidencia de Neumonía asociada a ventilación mecánica (NAV)	8,67
Disminución de la tasa de pacientes con una o más bacterias multirresistentes (BMR) adquiridas en UCI por 1000 días de estancia en UCI	No
Profesionales formados en Resistencia Zero	No
Número de planes de mejora de higiene de manos	7
Porcentaje de intervenciones quirúrgicas programadas en que se ha utilizado la lista de verificación quirúrgica	86,31%
Porcentaje de pacientes con pulseras identificativas en el Servicio de Urgencias	94,59%
Protocolo de seguridad establecido como prioritario en 2015 (Uso racional de antibióticos en colaboración con las unidades de pediatría)	Sí
Área de Indicadores de Resultados	
Informe disponible de Revisión Global del Observatorio de Resultados	Sí
Informe disponible de Revisión del Observatorio de Resultados de indicadores de infección relacionada con la asistencia sanitaria (o bien prevalencia de infección nosocomial en el caso de hospitales de media estancia)	Sí
Área de Calidad percibida	
Grado de Satisfacción global de los usuarios con la atención recibida en los segmentos estudiados (% de pacientes satisfechos y muy satisfechos)	89,76%
Número de acciones de mejora implantadas en las áreas priorizadas según el resultado de la encuesta de satisfacción 2013	5
Número de líneas de actuación puestas en marcha por el Comité de Calidad Percibida	4
Area Gestión de la Calidad	
Consolidación del modelo EFQM con implantación de planes de mejora o realización de la autoevaluación de acuerdo al Modelo EFQM (en hospitales que en año previo no la hubieran realizado)	Sí
Avance en el desarrollo de actuaciones para la implantación, verificación y mantenimiento de Sistemas de Gestión Ambiental.	Sí
Monitorización de indicadores de gestión ambiental.	Sí
Número de líneas de actuación puestas en marcha por el Comité de Lactancia Materna	5
Porcentaje de servicios/unidades con implantación de las escalas de valoración del dolor	100,00%
Número de líneas de actuación puestas en marcha por el Comité de Atención al dolor	5

Comisiones clínicas

Nombre	Número integrantes	Número reuniones
1. Atención Al Dolor	19	3
2. Calidad Percibida	16	1
3. Calidad Radioterapia	17	1
4. Central Garantía Calidad	25	1
5. Cuidados	33	3
6. Ético De Investigación Clínica (CEIC)	13	21
7. Docencia	18	6
8. Ética Para La Asistencia Sanitaria (CEAS)	20	14
9. Farmacia Y Terapéutica	17	11
10. Formación Continuada Y Biblioteca	16	1
11. Historias Clínicas	15	8
12. Infecciones Y Política Antibióticos	16	4
13. Lactancia Materna	27	2
14. Mortalidad	15	6
15. Mortalidad Perinatal	20	12
16. Prevención Del Tabaquismo	20	4
17. Seguridad en la Información	8	2
18. Técnica Local Información	9	2
19. Trasplantes	18	2
20. Tumores	22	2
21. Ulceras por Presión	16	3
22. Unidad Funcional De Riesgos	18	3
23. Urgencias	18	4
24. Violencia De Género	15	4

Otras actuaciones

- Certificación ISO 9001:2008 de Anatomía Patológica, Medicina Nuclear y Laboratorio de Microbiología y Parasitología, Farmacia Hospitalaria, Radiofísica y Protección radiológica, Unidad de Ictus y Unidad de Calidad.
- Elaboración de Planes de mejora en la seguridad del paciente en unidades de hospitalización. Ejemplos:
 - Pacientes con EPOC
 - Pacientes ingresados en unidad de psiquiatría.
- Dietas especiales pacientes oncológicos y hematológicos
- Grupos focales de pacientes
- Programa de acompañamiento en el servicio de urgencias
- Mejora servicio restauración
- Administración segura quimioterapia
- Informatización circuitos de medicación
- Contrato de Gestión descentralizado con objetivos vinculados al plan estratégico.
- Evaluación del dolor en pacientes hospitalizados

- Continuidad programa de formación de responsables de seguridad del paciente.
- Evaluación de la práctica correcta de la Higiene de manos a todas las unidades de hospitalización, críticos y urgencias
- Seguimiento del proyecto de Procesos Clínicos Integrados.
- Implantación área de mejora tras la autoevaluación EFQM
 - Organización por procesos
 - Encuestas a Atención Primaria
 - Encuestas a Entidades Sociales del área

Información y Atención al Paciente

Objetivos institucionales de información y atención al paciente

INDICADOR	META	CUMPLIMIENTO	MEDIA GRUPO
Acciones de mejora desarrolladas en las áreas priorizadas según los 5 motivos de reclamación más frecuente	Al menos 5	5	5,63
Porcentaje de reclamaciones contestadas en menos de 30 días hábiles.	98%	96,46%	94,06%
Porcentaje de habitaciones que disponen de la Guía de Acogida para pacientes hospitalizados y acompañantes.	95%	82,69%	91,16%
Porcentaje de implantación de protocolos de información asistencial.	95%	0,00%	83%
Porcentaje de entrega de Guías de Información al Alta para pacientes hospitalizados y acompañantes.	95%	100,00%	88%
Porcentaje de entrega de Guías de Atención al Duelo dirigida a familiares y allegados de pacientes fallecidos.	95%	81,82%	81%
Porcentaje de documentos informativos dirigidos a pacientes incluidos en el registro específico.	95%	100,00%	87%
Implementación de acciones de mejora en relación con el Proceso de Atención Integral al Paciente Oncológico (PAIPO)	Al menos 3 acciones de mejora de entre los ámbitos especificados	0	5,50
Aplicación de la resolución de acompañamiento en el servicio de urgencias	75%	0,00%	85%
Reuniones mantenidas por el Comité de Ética para la Asistencia Sanitaria (CEAS) del centro o institución	Al menos 10 reuniones/año	10	10,88

Reclamaciones

Total		Contestadas <=30 DÍAS	
2014	2015	2014	2015
2.194	1.652	95,06%	96,46%

Principales motivos de reclamación

	Número	%	% ACUMULADO
Demora en consultas o pruebas diagnósticas	280	16,95%	16,95%
Disconformidad con la Asistencia	257	15,56%	32,51%
Desacuerdo con Organización y Normas	162	9,81%	42,31%
Trato Personal	148	8,96%	51,27%
Citaciones	141	8,54%	59,81%

Otras actuaciones

En la propia unidad:

- Incorporación del libro blanco para registrar agradecimientos en nuestro departamento
- Voluntariado (identificación, desarrollo del APAD.- Acompañamiento a Pacientes ambulantes con Discapacidad, desarrollo de acompañamiento a pacientes hospitalizados, etc)
- Grupos focales del procedimiento clínico integrado (Ca de mama, cataratas, enfermedad inflamatoria intestinal)

Colaborando con otros servicios:

- Informadoras de Urgencias
- Mejora del circuito de custodia y perdida de Objetos
- Mejora de los modelos de justificantes que se entregan a los Usuarios
- Desarrollo de la Comisión Técnico Local de la Información
- Colaboración en la implantación del sistema QMatic Sistema de Direccionamiento de Pacientes para reducir los tiempos de espera
- Mejora del circuito de atención y dotación de sillas de ruedas

Continuidad Asistencial

Consultas y pruebas solicitadas y realizadas para Atención Primaria

ESPECIALIDAD	Primeras Consultas	Solicitadas por A.P.	%	Realizadas para A.P.	%
Alergia	8.601	4.514	52,48%	3.804	44,23%
Cardiología	4.962	3.547	71,48%	3.239	65,28%
Dermatología	14.886	12.148	81,61%	10.510	70,60%
Digestivo	7.157	3.471	48,50%	2.890	40,38%
Endocrinología	4.215	2.594	61,54%	2.255	53,50%
Hematología	988	264	26,72%	250	25,30%
M. Interna	3.091	1.208	39,08%	1.013	32,77%
Nefrología	969	638	65,84%	579	59,75%
Neumología	3.779	1.643	43,48%	1.499	39,67%
Neurología	6.657	5.098	76,58%	4.699	70,59%
Oncología	2.656	498	18,75%	453	17,06%
Psiquiatría	5.483	4.613	84,13%	3.306	60,30%
Rehabilitación	8.542	2.699	31,60%	2.476	28,99%
Reumatología	4.721	2.785	58,99%	2.702	57,23%
Otras Médicas	794	64	8,06%	66	8,31%
TOTAL ÁREA MÉDICA	77.501	45.784	59,08%	39.741	51,28%
C. General	5.258	3.353	63,77%	2.934	55,80%
Urología	8.734	2.990	34,23%	2.840	32,52%
Traumatología	12.324	8.018	65,06%	6.687	54,26%
ORL	11.381	7.443	65,40%	6.432	56,52%
Oftalmología	16.862	13.667	81,05%	12.945	76,77%
Ginecología	10.687	8.305	77,71%	7.004	65,54%
C. Cardíaca	450	4	0,89%	3	0,67%
C. Infantil	43	23	53,49%	17	39,53%
C. Máxilofacial	2.684	2.272	84,65%	1.955	72,84%
C. Plástica	889	25	2,81%	16	1,80%
C. Torácica	376	7	1,86%	7	1,86%
Neurocirugía	1.726	41	2,38%	49	2,84%
C. Vascular	167	0		0	
Anestesia	9.716	18	0,19%	19	0,20%
Otras Quirúrgicas	1.217	0		2	0,16%
TOTAL AREA QUIRURGICA	82.514	46.166	55,95%	40.910	49,58%
TOTAL AREA PEDIATRICA	5.942	3.884	65,37%	3.568	60,05%
TOTAL AREA OBSTÉTRICA	6.444	1.710	26,54%	1.526	23,68%
TOTAL	172.401	97.544	56,58%	85.745	49,74%

Técnicas Diagnósticas y Terapéuticas Continuidad Asistencial

Técnica	Act. Propia + Concertada	Solicitadas por A.P.	%	Realizadas para A.P.	%
Radiología convencional	200.156	25.965	12,97%	23.707	11,84%
Ecografías	41.605	12.785	30,73%	10.266	24,67%
Endoscopias digestivo	11.249	1.238	11,01%	1.086	9,65%
Broncoscopias	1.343	1	0,07%	1	0,07%
Mamografías	13.200	3.925	29,73%	3.501	26,52%
TAC	34.002	324	0,95%	230	0,68%
RMN	23.012	176	0,76%	115	0,50%
Gammagrafías	6.195	360	5,81%	365	5,89%
Radiología intervencionista	7.654	178	2,33%	16	0,21%
PET	3.463	939	27,12%	897	25,90%
Hemodinámica (Dx y Terap.)	3.219	2	0,06%	0	

Variación interanual de solicitudes desde Atención Primaria

ESPECIALIDAD	Solicitadas 2014	Solicitadas 2015	% Variación 2015 / 2014
Alergia	4.342	4.514	3,96%
Cardiología	3.395	3.547	4,48%
Dermatología	13.368	12.148	-9,13%
Digestivo	3.423	3.471	1,40%
Endocrinología	2.746	2.594	-5,54%
Hematología	449	264	-41,20%
M. Interna	857	1.208	40,96%
Nefrología	693	638	-7,94%
Neumología	1.610	1.643	2,05%
Neurología	5.440	5.098	-6,29%
Oncología	379	498	31,40%
Psiquiatría	6.836	4.613	-32,52%
Rehabilitación	3.247	2.699	-16,88%
Reumatología	3.098	2.785	-10,10%
Otras Médicas	148	64	-56,76%
TOTAL ÁREA MÉDICA	50.031	45.784	-8,49%
C. General	3.903	3.353	-14,09%
Urología	3.009	2.990	-0,63%
Traumatología	10.632	8.018	-24,59%
ORL	8.006	7.443	-7,03%
Oftalmología	14.378	13.667	-4,95%
Ginecología	9.335	8.305	-11,03%
C. Cardíaca	0	4	
C. Infantil	0	23	
C. Máxilofacial	476	2.272	377,31%
C. Plástica	3	25	733,33%
C. Torácica	0	7	
Neurocirugía	213	41	-80,75%
C. Vascular	0	0	
Anestesia	67	18	-73,13%
Otras Quirúrgicas	4	0	
TOTAL AREA QUIRURGICA	50.026	46.166	-7,72%
TOTAL AREA PEDIATRICA	4.379	3.884	-11,30%
TOTAL AREA OBSTÉTRICA	1.546	1.710	10,61%
TOTAL	105.982	97.544	-7,96%

Consultas solicitadas como consecuencia de la Libre Elección

ESPECIALIDAD	Primeras Consultas Solicitadas AP	Número citas ENTRANTES Libre Elección	% sobre Primeras Consultas Solicitadas AP	Número citas SALIENTES Libre Elección
Alergia	4.514	279	6,18%	726
Cardiología	3.547	680	19,17%	208
Dermatología	12.148	1.085	8,93%	519
Digestivo	3.471	846	24,37%	271
Endocrinología	2.594	205	7,90%	324
Hematología	264	0		0
M. Interna	1.208	142	11,75%	105
Nefrología	638	41	6,43%	60
Neumología	1.643	291	17,71%	55
Neurología	5.098	314	6,16%	646
Oncología	498	0		0
Psiquiatría	4.613	0		0
Rehabilitación	2.699	51	1,89%	181
Reumatología	2.785	697	25,03%	141
Otras Médicas	64	0		0
TOTAL ÁREA MÉDICA	45.784	4.631	10,11%	3.236
C. General	3.353	446	13,30%	144
Urología	2.990	366	12,24%	262
Traumatología	8.018	1.161	14,48%	1.435
ORL	7.443	1.024	13,76%	286
Oftalmología	13.667	1.624	11,88%	436
Ginecología	8.305	868	10,45%	341
C. Cardíaca	4	0		0
C. Infantil	23	0		0
C. Máxilofacial	2.272	2.026	89,17%	0
C. Plástica	25	0		0
C. Torácica	7	0		0
Neurocirugía	41	0		0
C. Vasculares	0	0		0
Anestesia	18	0		0
Otras Quirúrgicas	0	0		0
TOTAL AREA QUIRURGICA	46.166	7.515	16,28%	2.904
TOTAL AREA PEDIATRICA	3.884	43	1,11%	40
TOTAL AREA OBSTÉTRICA	1.710	396	23,16%	56
TOTAL	97.544	12.585	12,90%	6.236

Otros indicadores de continuidad asistencial

INDICADOR	RESULTADO HOSPITAL
Definición de una actuación coordinada en el ámbito sociosanitario	SI
Nº especialidades con especialista consultor	17 (68%)
Porcentaje sospecha malignidad (SM) evaluadas	100%
Porcentaje valoración previa especialista evaluadas	N.A.
Revisión y actualización del procedimiento de continuidad de cuidados enfermeros	SI
Consolidación del Grupo de Coordinación Asistencial en Farmacoterapia: definición de objetivos 2015 y registro de reuniones	SI
Revisión y cumplimiento de las acciones propuestas en el plan de mejora 2014 de la entrega y registro de medicación al alta en la Urgencia, según normas establecidas	SI

Docencia y formación continuada

Docencia

- Facultades y escuelas a las que se imparte enseñanza
 - Universidad Autónoma de Madrid. Licenciatura en Medicina y Grado en Enfermería.
 - U. Francisco de Vitoria. Grado en Enfermería
 - Cruz Roja. Grado en Enfermería
 - U. Camilo José Cela. Grado en Enfermería
 - Centro de Formación Profesional Específica Puerta de Hierro.
- Número de alumnos y número de profesores de cada una de ellas
 - UAM.
 - Medicina. 245 alumnos. 74 profesores.
 - Enfermería 210 alumnos
 - Cruz Roja. 59 alumnos
 - Fco. Vitoria. 51 alumnos
 - UCJC. 105 alumnos
 - Centro de Formación Profesional Específica Puerta de Hierro:
 - Imagen: 48 alumnos
 - Laboratorio: 38 alumnos
 - Anatomía Patológica: 42 alumnos
 - Total profesores: 99
- Formación de especialistas sanitarios: número de residentes por año durante 2015
 - 363 Médicos internos residentes

Formación Continuada

Cursos/Jornadas/Sesiones/ Talleres	Número Horas	Número Asistentes
DIVISIÓN DE ENFERMERÍA		
Cursos		
Enfermería Neumológica	25	25
Evaluación y Tratamiento de la Disfagia Orofaringea	5	43
Excel 2003	25	14
El paciente oncológico. Técnicas y cuidados	15	46
Metodología y Planificación de Cuidados. Edición 1	15	22
Selene Mobility. Edición 1	2	28
Selene Mobility. Edición 2	2	10
Selene Mobility. Edición 3	2	13
Selene Mobility. Edición 4	2	4
Selene Mobility. Edición 5	2	9
Selene Mobility. Edición 6	2	7
Selene Mobility. Edición 7	2	6
Selene Mobility. Edición 8	2	16
Selene Mobility. Edición 10	2	6
Selene Mobility. Edición 9	2	6
Selene Mobility. Edición 11	2	9
Selene Mobility. Edición 12	2	9
Selene Mobility. Edición 13	2	3
Ventilación Mecánica y Cuidados de Enfermería	20	35
Evaluación y Tratamiento de la Disfagia Orofaringea. Edición 2	5	41
Power Point 2003. Funciones Avanzadas	15	8
Fundamentos de Fisioterapia en el paciente crítico	21	27
Power Point 2003. Funciones Avanzadas	15	8
Tratamiento del Dolor Agudo. Edición 9	5	17
Reanimación cardiopulmonar básica y manejo del desfibrilador. Edición 45	4	23
Aula Anti-Estrés. Edición 16	5	15
Desarrolla tus competencias interpersonales y emocionales. Manejo de Situaciones Conflictivas. Edición 4	20	27
Metodología y Planificación de cuidados. Edición 2	15	23
WORD Avanzado	25	10
Responsabilidades Jurídicas de la Matrona	5	28
Evaluación y tratamiento de la Disfagia Orofaringea. Ed. 3	5	36
Gestión de Unidades de Enfermería	25	38
Electrocardiografía para enfermería. Edición 9	20	27
Preparación de un Proyecto de Investigación en Cuidados	4	40
Habilidades de Comunicación con el paciente y su familia. Edición 3	8	26

Cursos/Jornadas/Sesiones/ Talleres	Número Horas	Número Asistentes
Fundamentos de Farmacología aplicado a la Enfermería	30	19
Metodología y Planificación de Cuidados. Edición 3	15	10
Reanimación cardiopulmonar y manejo del desfibrilador. Edición 46	4	21
Tratamiento del Dolor Agudo. Edición 10	5	9
Estrategias para la búsqueda y recuperación de artículos científicos y otros documentos	4	24
Aula Anti-Estrés. Edición 17	5	17
Cuidados Postoperatorios en Críticos Postquirúrgicos	20	45
Cuidados del Cuidador. Taller de bienestar: Risoterapia	5	33
Introducción a la Bioética. Edición 1	20	38
Actualización Teórico-Práctica para la Atención del Paciente Renal Ingresado. Edición 4	25	20
Herramientas para la elaboración de encuestas. Bases de Datos	4	10
Actualización en Bioética	20	42
Introducción al Análisis Estadístico. Presentación e Interpretación de Resultados	4	19
Tratamiento del Dolor Agudo. Edición 11	5	12
Garantía y Control de Calidad en Radioterapia	5	19
Cuidados del cuidador. Taller de Bienestar: Risoterapia	5	22
Power Point. Funciones Avanzadas	15	12
Empatía y Comunicación Efectiva con el Usuario. Edición 1	5	20
Aula Anti-Estrés. Edición 18	5	13
Habilidades de Comunicación con el paciente y su familia. Edición 4	8	21
Reanimación cardiopulmonar básica y manejo del desfibrilador. Edición 47	4	17
Tratamiento del Dolor Agudo. Edición 12	5	9
Taller de Presentaciones Eficaces	4	26
Gestión de conflictos en las organizaciones sanitarias	20	18
Seguridad en los cuidados del paciente hospitalizado. Edición 10	5	30
Empatía y Comunicación Efectiva con el Usuario. Edición 2	5	22
WORD 2003. Funciones Avanzadas	25	15
Seguridad en los cuidados del paciente hospitalizado. Edición 11	5	25
Introducción a la Bioética. Edición 2	20	52
Actualización en cuidados respiratorios al paciente hospitalizado	10	17
Taller Teórico-práctico de quirófanos de cesarea, histerectomía y legrado puerperal	10	15
Empatía y Comunicación Efectiva con el Usuario. Edición 3	5	21

Cursos/Jornadas/Sesiones/ Talleres	Número Horas	Número Asistentes
Aula Anti-Estrés. Edición 19	5	18
Metodología y Planificación de cuidados. Edición 4	15	7
Herramientas para afrontar el estrés	5	20
Valoración del Lactante y sus desviaciones. Posibilidades de un tratamiento precoz según el Principo Vojta	30	24
Desarrolla tus competencias interpersonales y emocionales. Manejo de Situaciones Conflictivas. Edición 5	20	22
Actualización en cuidados respiratorios al paciente hospitalizado para TCAE	5	23
Salud Ósea y Cardiovascular. Edición 1	5	25
Salud Ósea y Cardiovascular. Edición 2	5	26
Reanimación cardiopulmonar básica y manejo del desfibrilador. Edición 48	4	13
Herramientas para afrontar el estrés. Edición 3	5	21
Acogida a personal de nueva incorporación. Edición 1	20	28
Acogida al personal de nueva incorporación. Edición 2	20	45
Reanimación cardiopulmonar básica y manejo del desfibrilador para personal de nueva incorporación. Edición 1	4	21
Reanimación cardiopulmonar básica y manejo del desfibrilador para personal de nueva incorporación. Edición 2	4	32
Jornadas		
II Jornada Nacional de Dolor Miofascial y Punción Seca	8	229
Jornada Día Internacional de la Enfermería. I Premio de Innovación en Cuidados Puerta de Hierro	5	156
V Jornada Investigación en Enfermería. Claves para promocionar, dinamizar y consolidar la Investigación en Enfermería	5	136
Sesiones		
Programa de Formación Continuada del Servicio de Medicina Nuclear	2	15
DIVISIÓN MÉDICA		
Cursos		
Reanimación Cardiopulmonar Instrumental en mujer gestante. Cesárea Perimortem	18	15
Actualización del Tratamiento de la Diabetes en el Hospital	10	50
"II Curso Multidisciplinar de Sistemas de Asistencia Cardio-Respiratoria"	15	72
Simulaciones de reanimación cardiopulmonar en adulto. Edición 6	20	20
"Hemorragia y Trombosis"	8	75
Actualización de Medicina Perinatal. Edición	15	23

Cursos/Jornadas/Sesiones/ Talleres	Número Horas	Número Asistentes
2		
Avances en Esclerosis Múltiple	16	32
Reanimación Cardiopulmonar Neonatal Completa. Edición 5	30	16
XIII Curso en Lactancia Materna	19,5	21
Actualización en Cuidados Centrados en el Desarrollo. 1ª Edición	30	21
Manejo de la patología más frecuente en urgencias pediátricas. Edición 1	44	37
Reanimación cardiopulmonar neonatal completa. Edición 6	10	16
I Curso Multiprofesional de Distocia de Hombros	6	32
1º Curso Teórico-Práctico Codo, Muñeca y Mano	18	33
Entrenamiento de Habilidades No Técnicas en el Paciente Crítico. Edición 1	20	17
Simulaciones de Reanimación Cardiopulmonar en adultos. 7ª Edición	20	18
Simulaciones de Reanimación Cardiopulmonar en adultos. 8ª Edición	20	20
Curso de Simulación de casos clínicos del paciente crítico pediátrico. Edición 1	20	6
Curso de Simulación de casos clínicos del paciente crítico pediátrico. Edición 2	20	4
Hiponatremia	5	37
Entrenamiento de Habilidades No Técnicas en el Paciente Crítico. Edición 2	20	16
Jornadas		
III Jornada multidisciplinar sobre reacciones adversas cutáneas graves a fármacos. Estudio PielRed	8	148
Atención Urgente al Paciente Institucionalizado	17	51
Sesiones		
VIII Curso de Actualización en Traumatología y Cirugía Ortopedia	20	35
III Curso de Actualización en Medicina Física y Rehabilitación	40	15
Formación Continuada en Farmacia Hospitalaria y Atención Primaria	48	19
Sesiones clínicas Multidisciplinares del Servicio de Hematología	37	25
6º Curso de Actualización en Pediatría. Hospital U. Puerta de Hierro Majadahonda-Área 6	94	12
Sesiones clínicas de Medicina Nuclear	35	11
IX Curso de Actualización en Traumatología y Cirugía Ortopédica	34	35
Taller Práctico. Revisión de la Práctica Clínica en Oncología Médica	60	22
Formación radiológica por órganos y	104	43

Cursos/Jornadas/Sesiones/ Talleres	Número Horas	Número Asistentes
sistemas III		
Formación Continuada en Bioquímica Clínica (1ª edición). Sesiones del Servicio Bioquímica Clínica	40	16
1ª Reunion multidisciplinar de enfermedad inflamatoria intestinal	40	9
7º Curso de Formación Continuada en Pediatría de Atención Primaria-Especializada Hospital U. Puerta de Hierro Majadahonda	13,5	21
Taller de correlación clínica, técnica y de gestión en el ámbito de la imagen y la protección radiológica	83	11
Talleres		
Manejo Clínico de la Urticaria	1	37
SESIONES CLÍNICAS GENERALES		
SERVICIO	TÍTULO	FECHA
Unidad de Psiconcología Universidad Complutense de Madrid	"Calidad de vida, en pacientes con cáncer durante el tratamiento con radioterapia. Estudio longitudinal"	14.01.2015
Medicina Interna HU La Paz	"Enfermedad de Fabry"	28.01.2015
Nefrología	"Manejo integral de la Enfermedad renal crónica"	04.02.2015
Urología	"Hiperplasia Benigna de Próstata. Actualización 2015"	11.02.2015
Aparato Digestivo	"Cápsula Endoscópica"	18.02.2015
Cardiología	"Estenosis Aórtica: Evaluación y Manejo"	25.02.2015
Medicina Preventiva	"Recomendaciones en el uso de antisépticos. Evidencias y tradiciones"	04.03.2015
Medicina Intensiva	"Sepsis Urológica" Elaboración de un proceso clínico integrado	11.03.2015
Cirugía Maxilofacial	"Manejo del paciente con traumatismo maxilofacial"	18.03.2015
Nefrología HU12 de Octubre Nefrología HUP de Hierro Majadahonda	"Síndrome hemolítico-urémico"	08.04.2015
Medicina Interna HU La Paz	"Tuberculosis Multirresistente"	15.04.2015
Comité de Ética	"Órdenes de No" RCP	22.04.2015
Unidad de Neuromuscular HU Clínico San Carlos	"Enfermedad de Pompe"	29.04.2015
Hematología Neumología	"Fibrosis quística, trasplante pulmonar y enfermedad de von Willebrand: historia	06.05.2015

Cursos/Jornadas/Sesiones/ Talleres	Número Horas	Número Asistentes
Cirugía Torácica	de una serendipia"	
Psicóloga Forense	"Violencia de género: claves para su detección"	13.05.2015
Oftalmología	"Oclusión de la arteria central de la retina"	20.05.2015
Atención Primaria	"Agregación familiar del Cáncer de Colon en el contexto de cribado poblacional"	03.06.2015
Oncología Radioterápica	"La compresión medular"	10.06.2015
Dermatología	"Hábitos saludables frente al sol. Prevención del cáncer cutáneo"	17.06.2015
Hematología y Hemoterapia	"Curación de la infección por VIH mediante trasplante de sangre de cordón umbilical"	24.06.2015
Anestesiología y Reanimación	"Optimización preoperatoria del paciente quirúrgico"	07.10.2015
Instituto Salud Carlos III	"Hacia un manejo eficiente de las infecciones fúngicas invasivas en pacientes onco-hematológicos de alto riesgo"	14.10.2015
Aparato Digestivo e Instituto Salud Carlos III	"Virus de la Hepatitis E en España. Patógeno emergente"	21.10.2015
Dermatología	"Manifestaciones cutáneas en pacientes trasplantados: Experiencia en el Servicio de Dermatología"	28.10.2015
Neurofisiología Clínica	"Prevención de lesiones del SNC en las intervenciones de neurocirugía por técnicas de monitorización neurofisiológica intraoperatoria"	04.11.2015
Bioquímica Clínica	"Diagnóstico genético de la hemocromatosis"	11.11.2015
Microbiología Clínica HU Ramón y Cajal	"Nuevos antimicrobianos ¿una luz en el tratamiento de las infecciones bacterianas?"	18.11.2015
Aparato Digestivo Cardiología	"Protocolo de antiagregación y anticoagulación en endoscopia programada"	02.12.2015
Psiquiatría	"Hacia un mundo feliz"	09.12.2015
Hematología y Hemoterapia Cardiología	"Amiloidosis AL 2015"	16.12.2015

Investigación

Proyectos de investigación

Título	Financiador	Importe Financiación
Unraveling ARV through human and mice translational studies	FUNDACION ISABEL GEMIO	94.990,00 €
Potenciación de la citotoxicidad dependiente de anticuerpo mediada por linfocitos NK para inmunoterapia del cáncer	AECC	149.083,45 €
Ensayo clínico de trasplante de células madre de cordón umbilical ccr5	FUNDACIÓN MUTUA MADRILEÑA	147.583,00 €
Eficacia de la "HIDRATACION OPTIMA" durante el trabajo de parto en la reducción de los tiempos de dilatación y de expulsivo, de cesáreas, de fiebre y de deshidratación.	INSTITUTO DE SALUD CARLOS III	12.705,00 €
Coste-efectividad y coste utilidad de una estrategia de transfusión de hematíes "liberal" vs. otra "restrictiva" en pacientes con infarto agudo de miocardio y anemia. Estudio REALITY.	INSTITUTO DE SALUD CARLOS III	56.870,00 €
Papel de los factores genéticos en la patogenia de la Miocardiopatía Alcohólica.	INSTITUTO DE SALUD CARLOS III	110.715,00 €
Inmunomodulación y neuroprotección en la terapéutica de la esclerosis múltiple: implicación del sistema endocannabinoide y nuevos fármacos. Estudio longitudinal.	INSTITUTO DE SALUD CARLOS III	92.565,00 €

Publicaciones científicas

Publicaciones (nombre de la Revista)	Número total de artículos publicados en la revista	Factor de impacto de la revista (JCR 2014)	Factor de impacto TOTAL
ACS Synthetic Biology	1	4,978	4,978
Acta Oncologica	1	2,997	2,997
Acta otorrinolaringológica española	1	0	0
Acta Tropica	1	2,27	2,27
Actas dermo-sifiliograficas	1	0	0
ACTAS UROLOGICAS ESPANOLAS	1	1,022	1,022
Aids Reviews	2	3,787	7,574
Alzheimers & Dementia	1	12,407	12,407
Amb Express	1	0	0
American Journal Of Cardiology	1	3,276	3,276
American Journal Of Clinical Nutrition	1	6,77	6,77
American Journal Of Hematology	1	3,798	3,798
American Journal Of Neuroradiology	1	3,589	3,589
American Journal Of Physiology-Cell Physiology	1	3,78	3,78
American Journal Of Physiology-Endocrinology And Metabolism	1	3,785	3,785
Anales De Pediatria	2	0,833	1,666
Annals Of Emergency Medicine	1	4,695	4,695
Annals Of Hematology	2	2,634	5,268
Annals Of Hepatology	2	2,065	4,13
Annals Of Neurology	1	9,977	9,977
Annals Of The Rheumatic Diseases	1	10,377	10,377
Annals Of Transplantation	1	1,261	1,261
Antiviral Therapy	2	3,02	6,04
Archivos De Bronconeumologia	1	1,823	1,823
ARCHIVOS ESPANOLES DE UROLOGIA	2	0,309	0,618
Arthritis & Rheumatology	1	0	0
Asian Journal Of Andrology	1	2,596	2,596
Biochemical And Biophysical Research Communications	1	2,297	2,297
Biomed Research International	1	1,579	1,579
Bmc Cancer	2	3,362	6,724
Bmc Infectious Diseases	1	2,613	2,613
Bmc Musculoskeletal Disorders	1	1,717	1,717
BMJ OPEN	1	2,271	2,271
Bone Marrow Transplantation	1	3,57	3,57
Brain	2	9,196	18,392
Breast Cancer Research	1	5,872	5,872
Breast Cancer Research And Treatment	1	3,94	3,94
BREASTFEEDING MEDICINE	1	1,248	1,248
British Journal Of Haematology	2	4,971	9,942
Cancer And Metastasis Reviews	2	0	0
Cancer epidemiology	1	2,711	2,711
Cancer Medicine	1	2,5	2,5
Cancer Prevention Research	1	4,444	4,444

Publicaciones (nombre de la Revista)	Número total de artículos publicados en la revista	Factor de impacto de la revista (JCR 2014)	Factor de impacto TOTAL
Cancer Research	1	9,329	9,329
Cancer Treatment Reviews	1	0	0
Carcinogenesis	1	5,334	5,334
Cardiovascular diagnosis and therapy	1	0	0
Case reports in obstetrics and gynecology	1	0	0
Case reports in otolaryngology	1	0	0
Circulation-Cardiovascular Interventions	1	6,324	6,324
CIRUGIA ESPANOLA	2	0,743	1,486
Clinica Chimica Acta	1	2,824	2,824
Clinical & Translational Oncology	1	2,077	2,077
Clinical And Experimental Immunology	2	3,037	6,074
Clinical Cancer Research	2	8,722	17,444
Clinical Drug Investigation	1	1,557	1,557
Clinical Gastroenterology And Hepatology	1	7,896	7,896
Clinical Microbiology And Infection	1	5,768	5,768
Clinical Transplantation	2	1,522	3,044
Current HIV/AIDS Reports	1	3,795	3,795
Current Stem Cell Research & Therapy	2	2,212	4,424
Digestive Diseases And Sciences	1	2,613	2,613
Drug Discovery Today	1	0	0
Ebiomedicine	1	0	0
ECHOCARDIOGRAPHY-A JOURNAL OF CARDIOVASCULAR ULTRASOUND AND ALLIED TECHNIQUES	1	1,254	1,254
Endocrine-Related Cancer	1	4,805	4,805
Endocrinología y Nutricion	1	0	0
Endoscopy	1	5,104	5,104
Environmental Pollution	1	4,143	4,143
Eurointervention	2	3,769	7,538
European Heart Journal	2	15,203	30,406
European Journal Of Anaesthesiology	3	2,942	8,826
European Journal Of Clinical Pharmacology	1	2,966	2,966
European Journal Of Gastroenterology & Hepatology	1	2,253	2,253
European Journal Of Heart Failure	2	6,526	13,052
European Journal Of Human Genetics	1	4,349	4,349
European Journal Of Nutrition	2	3,467	6,934
European Psychiatry	1	3,439	3,439
European Respiratory Journal	2	7,636	15,272
Expert Opinion On Biological Therapy	1	0	0
Expert Opinion On Drug Metabolism & Toxicology	1	0	0
Expert Opinion On Drug Safety	1	0	0
Expert Opinion On Pharmacotherapy	1	0	0
Gaceta Sanitaria	1	1,186	1,186
Gastroenterología y Hepatología	2	0,838	1,676
Gastroenterology	1	16,716	16,716
Genes And Immunity	1	2,913	2,913
Genome Medicine	1	5,809	5,809
Genomics	1	2,284	2,284

Publicaciones (nombre de la Revista)	Número total de artículos publicados en la revista	Factor de impacto de la revista (JCR 2014)	Factor de impacto TOTAL
HAEMATOLOGICA	3	5,814	17,442
Heart	1	5,595	5,595
Hematology reports	1	0	0
HEPATOLOGY	1	11,055	11,055
Histology And Histopathology	1	2,096	2,096
IEEE JOURNAL OF BIOMEDICAL AND HEALTH INFORMATICS	1	1,44	1,44
International Journal For Quality In Health Care	1	1,756	1,756
International Journal Of Audiology	1	1,844	1,844
International Journal Of Cancer	1	5,085	5,085
International Journal Of Cardiology	9	4,036	36,324
International Journal of Chronic Obstructive Pulmonary Disease	2	3,141	6,282
International Journal Of Clinical Practice	1	2,566	2,566
International Journal Of Colorectal Disease	1	2,449	2,449
International Journal Of Gynecological Cancer	1	1,958	1,958
International Journal Of Infectious Diseases	1	1,859	1,859
International Journal Of Molecular Medicine	1	2,088	2,088
International Journal Of Radiation Biology	1	1,687	1,687
International Journal of Surgery	1	1,531	1,531
JACC-Cardiovascular Imaging	1	0	0
JACC-HEART FAILURE	1	0	0
Jama-Journal Of The American Medical Association	1	35,289	35,289
JNCI-JOURNAL OF THE NATIONAL CANCER INSTITUTE	1	12,583	12,583
Journal Of Alzheimers Disease	1	4,151	4,151
Journal Of Antimicrobial Chemotherapy	2	5,313	10,626
Journal Of Cardiovascular Electrophysiology	1	3,156	3,156
Journal Of Clinical Nursing	1	1,255	1,255
Journal Of Clinical Virology	3	3,016	9,048
Journal Of Crohns & Colitis	1	6,234	6,234
Journal Of Drug Targeting	1	2,741	2,741
Journal Of Heart And Lung Transplantation	1	6,65	6,65
JOURNAL OF HEPATOLOGY	2	11,336	22,672
Journal Of Immunology	2	4,922	9,844
Journal Of Infection	1	4,441	4,441
Journal Of Medical Genetics	1	6,335	6,335
Journal of NeuroInterventional Surgery	1	2,774	2,774
Journal Of Neurosurgery	1	3,737	3,737
Journal Of Obstetrics And Gynaecology	1	0,551	0,551
Journal Of Pathology	1	7,429	7,429
Journal Of Sexual Medicine	1	3,151	3,151
Journal Of Surgical Research	1	1,936	1,936
Journal Of The American College Of Cardiology	1	16,503	16,503
Journal Of The American Society Of Echocardiography	1	4,056	4,056
Journal Of The Neurological Sciences	1	2,474	2,474
Journal Of Thoracic Oncology	1	5,282	5,282
Journal Of Urology	1	4,36	4,36
Journal Of Viral Hepatitis	1	3,909	3,909

Publicaciones (nombre de la Revista)	Número total de artículos publicados en la revista	Factor de impacto de la revista (JCR 2014)	Factor de impacto TOTAL
Lancet Oncology	1	24,69	24,69
Leukemia & Lymphoma	3	2,301	6,903
Liver International	1	4,85	4,85
Liver Transplantation	1	4,241	4,241
Medical Oncology	1	2,634	2,634
Medicina Clinica	4	1,417	5,668
MEDICINA INTENSIVA	2	1,336	2,672
Medicine	3	5,723	17,169
Medicine And Science In Sports And Exercise	1	3,983	3,983
MINERVA CARDIOANGIOLOGICA	1	0,53	0,53
Molecular & Cellular Proteomics	1	6,564	6,564
Molecular Therapy	1	6,227	6,227
Movement Disorders	1	5,68	5,68
Nature Communications	3	11,47	34,41
Nefrologia	3	1,223	3,669
Neurobiology Of Disease	1	5,078	5,078
Neurologia	2	1,381	2,762
Neurology	1	8,185	8,185
Neurology® neuroimmunology & neuroinflammation	2	0	0
Nutricion Hospitalaria	1	1,04	1,04
Oncogene	1	8,459	8,459
ONCOIMMUNOLOGY	1	6,266	6,266
Oncoscience	1	0	0
Oncotarget	1	6,359	6,359
OncoTargets and Therapy	1	0	0
Pain Medicine	1	2,339	2,339
Pain Practice	2	2,361	4,722
Pediatric Radiology	1	1,57	1,57
Peritoneal Dialysis International	1	1,527	1,527
Pharmacogenomics Journal	1	4,229	4,229
Pituitary	3	3,201	9,603
Plos One	8	3,234	25,872
Prostate cancer	1	0	0
Psychotherapy And Psychosomatics	1	9,196	9,196
Radiation Protection Dosimetry	1	0,913	0,913
Radiologia	2	0	0
Respiratory Medicine	1	3,086	3,086
Reumatología Clínica	6	0	0
Revista Clinica Espanola	3	1,063	3,189
Revista De Neurologia	7	0,83	5,81
REVISTA DE PSIQUIATRIA Y SALUD MENTAL	2	1,622	3,244
Revista Espanola De Cardiologia	4	3,792	15,168
Revista Espanola De Enfermedades Digestivas	3	1,414	4,242
REVISTA ESPANOLA DE MEDICINA NUCLEAR E IMAGEN MOLECULAR	1	1,054	1,054
Revista española de anestesiología y reanimación	3	0	0
Revista Española De Cardiología (english Ed.)	11	3,204	35,244
Revista española de geriatría y gerontología	1	0	0

Publicaciones (nombre de la Revista)	Número total de artículos publicados en la revista	Factor de impacto de la revista (JCR 2014)	Factor de impacto TOTAL
REVISTA IBEROAMERICANA DE MICOLOGIA	1	1,056	1,056
Revista Portuguesa de Cardiologia	2	0,454	0,908
Rheumatology	1	4,475	4,475
Rheumatology International	2	1,516	3,032
Science Of The Total Environment	1	4,099	4,099
Scientific Reports	1	5,578	5,578
Supportive Care In Cancer	2	2,364	4,728
Surgical Oncology-Oxford	2	3,27	6,54
Translational Research	1	5,03	5,03
Transplant Infectious Disease	2	2,064	4,128
Transplant International	1	2,599	2,599
Transplantation	1	3,828	3,828
Transplantation Proceedings	2	0,982	1,964
Trends In Biotechnology	1	0	0
Trials	3	1,731	5,193
Tumori	1	1,269	1,269
Value In Health	1	3,279	3,279
Veterinary And Comparative Orthopaedics And Traumatology	1	0,894	0,894
Virchows Archiv	1	2,651	2,651
WORLD JOURNAL OF GASTROENTEROLOGY	1	2,369	2,369
World Journal Of Urology	1	2,666	2,666
World Neurosurgery	1	2,878	2,878
World Psychiatry	1	14,225	14,225
TOTAL	308		1.072,11

Gestión económica

Obligaciones Reconocidas

	Año 2015
1 GASTOS DE PERSONAL	115.935.577
2 GASTOS CORRIENTES EN BIENES Y SERVICIOS	188.732.447
3 GASTOS FINANCIEROS	0
6 INVERSIONES REALES	0
8 ACTIVOS FINANCIEROS	52.310
TOTAL	304.720.334

No se incluyen las obligaciones referidas a Formación de Personal Sanitario, recogidas en el programa 312F

Farmacia

COMPRAS	AÑO 2015	% INC 2015/2014
Total adquisiciones directas	69.236.021	32,86%
ANTIVIRALES	18.192.001	181,07%
INMUNOSUPRESORES	15.469.567	10,70%
ONCOLOGICOS AC MONOCLONALES	4.500.162	31,73%
ONCOLOGICOS INH PROTEINKINASA	3.813.955	29,98%
ANTIMICOTICOS	3.188.548	3,17%

Indicadores Farmacoterapéuticos

Indicadores de Utilización de Medicamentos	
Coste medio por paciente VIH adulto	6.899
Coste biológicos en PSO	10.607
Coste biológicos en ARPS	10.279
Coste biológicos en EII	10.658
Coste biológicos en AR	8.272
Coste biológicos en ESART	9.068
Indicadores de Continuidad Asistencial	
% DDD ARA II+Aliskiren/SRA	43,55%
Pacientes en tratamiento con estatinas de elección	69,30%
% DDD Omeprazol/Total IBP	69,63%
% EFG receta	32,91%

AR: artritis reumatoide; ARPS: Artritis psoriásica; PSO: psoriasis; ESART: espondiloartropatías; EII: enfermedad inflamatoria intestinal