



# HOSPITAL UNIVERSITARIO FUNDACIÓN JIMÉNEZ DÍAZ

## MEMORIA 2015

CONSEJERÍA DE SANIDAD  
VICECONSEJERÍA DE ASISTENCIA SANITARIA

Coordina:  
Secretaría General del Servicio Madrileño de Salud

© **Comunidad de Madrid**  
Edita: Servicio Madrileño de Salud

Edición electrónica  
Edición: 5/2016

Publicado en España – Published in Spain

## Índice

Presentación .....	4
Zona de Influencia .....	5
Marco geográfico.....	5
Estructura de la población .....	6
Organigrama.....	7
Recursos Humanos .....	8
Recursos Materiales .....	9
Cartera de Servicios.....	11
Especialidades disponibles .....	11
Actividad Asistencial.....	12
Hospitalización.....	12
Actividad quirúrgica .....	13
Donaciones – Trasplantes.....	13
Técnicas Utilizadas .....	14
Otros Procedimientos .....	14
Consultas Externas.....	15
Consultas de alta resolución.....	16
Casuística(CMBD).....	17
Calidad .....	20
Objetivos institucionales de calidad .....	20
Comisiones clínicas.....	21
Otras actuaciones.....	21
Información y Atención al Paciente.....	23
Objetivos institucionales de información y atención al paciente .....	23
Reclamaciones.....	23
Otras actuaciones del Servicio de Atención al Paciente: .....	24
Otras actuaciones.....	25
Continuidad Asistencial.....	26
Consultas y pruebas solicitadas y realizadas para Atención Primaria .	26
Variación interanual de solicitudes desde Atención Primaria.....	28
Consultas solicitadas como consecuencia de la Libre Elección.....	29
Otros indicadores de continuidad asistencial.....	30
Docencia y formación continuada .....	31
Docencia.....	31
Formación Continuada .....	33
Investigación .....	35
Proyectos de investigación.....	36
Publicaciones científicas .....	50
Gestión económica.....	62
Farmacia.....	62
Otras actividades del hospital .....	63

## Presentación

El año 2015 ha sido muy especial para el Hospital Universitario Fundación Jiménez Díaz. En primer lugar porque, pensando siempre en el beneficio de nuestros pacientes, y gracias al esfuerzo diario de nuestros profesionales, hemos alcanzado unos muy buenos resultados en todas nuestras áreas estratégicas: actividad asistencial, investigación y docencia, calidad, atención e información al paciente y continuidad asistencial; resultados que se han visto refrendados por diferentes distinciones.

Pero además en 2015 hemos consolidado las bases para el pleno desarrollo del Portal del Paciente y de lo que venimos denominar Servicios No Presenciales, que por una parte evitan numerosas molestias al paciente, como los desplazamientos innecesarios, y por otro lado incentivan una mayor participación en el proceso asistencial.

Toda esta apuesta a favor de una sanidad moderna, eficiente y adaptada a las nuevas tecnologías, que cuenta siempre con el paciente y se ajusta a sus características específicas, se ha visto reconocida con distintos premios a lo largo de 2015. Es el caso de reconocimiento de nuestro centro como Mejor Hospital de España según el Índice de Excelencia Hospitalaria, de los cinco premios Best in Class (BiC) a la excelencia en la atención sanitaria, que convierten a nuestro hospital en el único del país con cinco galardones en solitario; o los tres Premios Hospitales Top 20 que situaron al centro a la cabeza de estas distinciones en Madrid. También durante 2015 fuimos merecedores del Primer Premio Kaizen Lean a la Excelencia en Salud por nuestro modelo de Mejora de la Satisfacción del Paciente, entre otros galardones.

El mejor premio, no obstante, es el reconocimiento constante de nuestra calidad por parte de nuestros pacientes, cuya mejor prueba es el hecho de que nuestro Hospital sigue siendo elegido mayoritariamente por los ciudadanos para tratar sus problemas de salud.

Esta actividad ha tenido su reflejo en los medios de comunicación, que durante 2015 han destacado distintos hitos relacionados con nuestro centro, como la puesta en marcha del Oncohealth Institute, el primer caso de éxito en España de un paciente operado de fístula aorto-esofágica; el hallazgo de un nuevo compuesto contra la artrosis; la aplicación de la biopsia líquida en cáncer colorrectal; el desarrollo de quimioterapias individualizadas o el telecontrol on-line de pacientes coagulados, por poner sólo algunos ejemplos.

En investigación hemos logrado la reacreditación del Instituto de Investigación Sanitaria de la Fundación Jiménez Díaz (IISFJD). Sus profesionales han sido capaces, un año más, de mantener una extraordinaria capacidad de generar conocimiento científico, como lo demuestran sus casi 600 artículos publicados, sus más de 300 líneas de investigación activa y los 241 ensayos clínicos realizados.

En cuanto a la Docencia, seguimos trabajando para convertirnos en un destino preferente para todos los alumnos de Medicina y Enfermería que apuestan por una carrera del máximo nivel que combine práctica clínica e investigación, ya que en 2015 nuestra Unidad Docente ha dirigido la formación de 260 alumnos de Medicina y más de 300 de Enfermería.

En definitiva, estos resultados constituyen la mejor base para seguir trabajando de cara a conseguir que nuestro Hospital siga siendo uno de los principales referentes de calidad asistencial de la sanidad española. Desde aquí sólo nos queda transmitir a los profesionales nuestra enhorabuena por haberlo hecho posible y nuestro profundo agradecimiento a nuestros pacientes y sus familias por seguir confiando en nosotros.

**Juan Antonio Álvaro de la Parra**

## Zona de Influencia

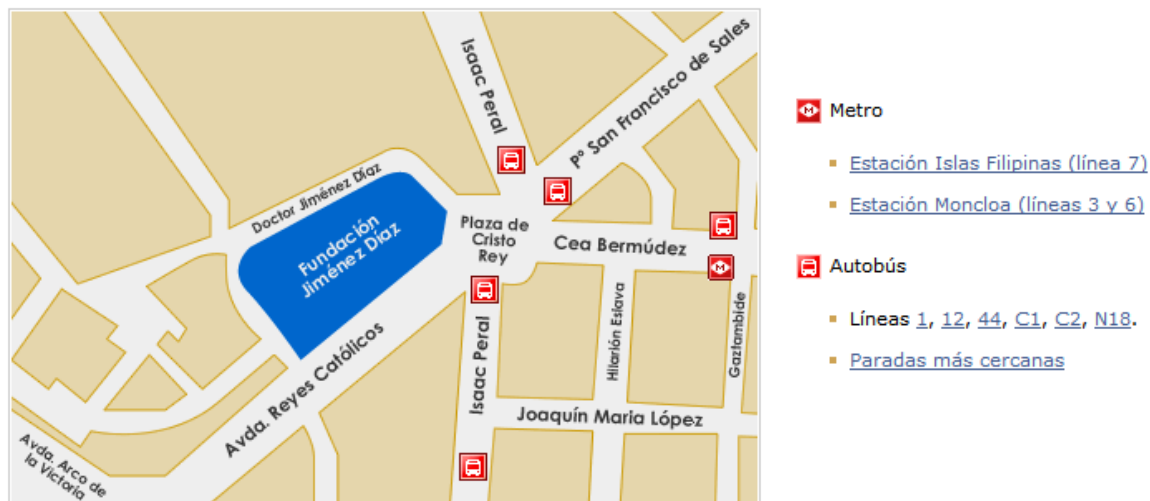
### Marco geográfico

#### Descripción del centro:

La topología actual de la Fundación Jiménez Díaz (Clínica de la Concepción) se ha formado por una agregación de edificios construidos en épocas diferentes que constituyen un único Complejo Hospitalario. Estos edificios se reconocen con números del 1 al 7 en función de los distintos momentos en los que fueron levantados. El edificio más antiguo es el 2, construido entre 1953-1955, a este edificio se le añadieron el 1 y el 3- 4 en el año 1956, el 5 en los años 1964-1966 y el 6 en los años 1976-1977. Por último, se construye el edificio 7, que culmina el estado actual del Centro, en 2003.

La superficie total construida del conjunto de las edificaciones es de 76.522 m<sup>2</sup>, que se elevan al entorno de los 86.000 m<sup>2</sup> teniendo en cuenta las calles, viales y patios interiores, así como los edificios industriales de instalaciones.

El edificio se sitúa en la Avenida de los Reyes Católicos nº 2, 28040, Madrid. La superficie del solar es de 16.658 m<sup>2</sup>. Tiene forma irregular aproximadamente rectangular. El acceso principal al edificio se produce desde la plaza de Cristo Rey, existiendo un acceso secundario por la Avenida de los Reyes Católicos y otro desde la calle Dr. Jiménez Díaz. Existe un cuarto acceso desde el lateral oeste de la Clínica que se utiliza principalmente como acceso a los servicios de CMA y Docencia.



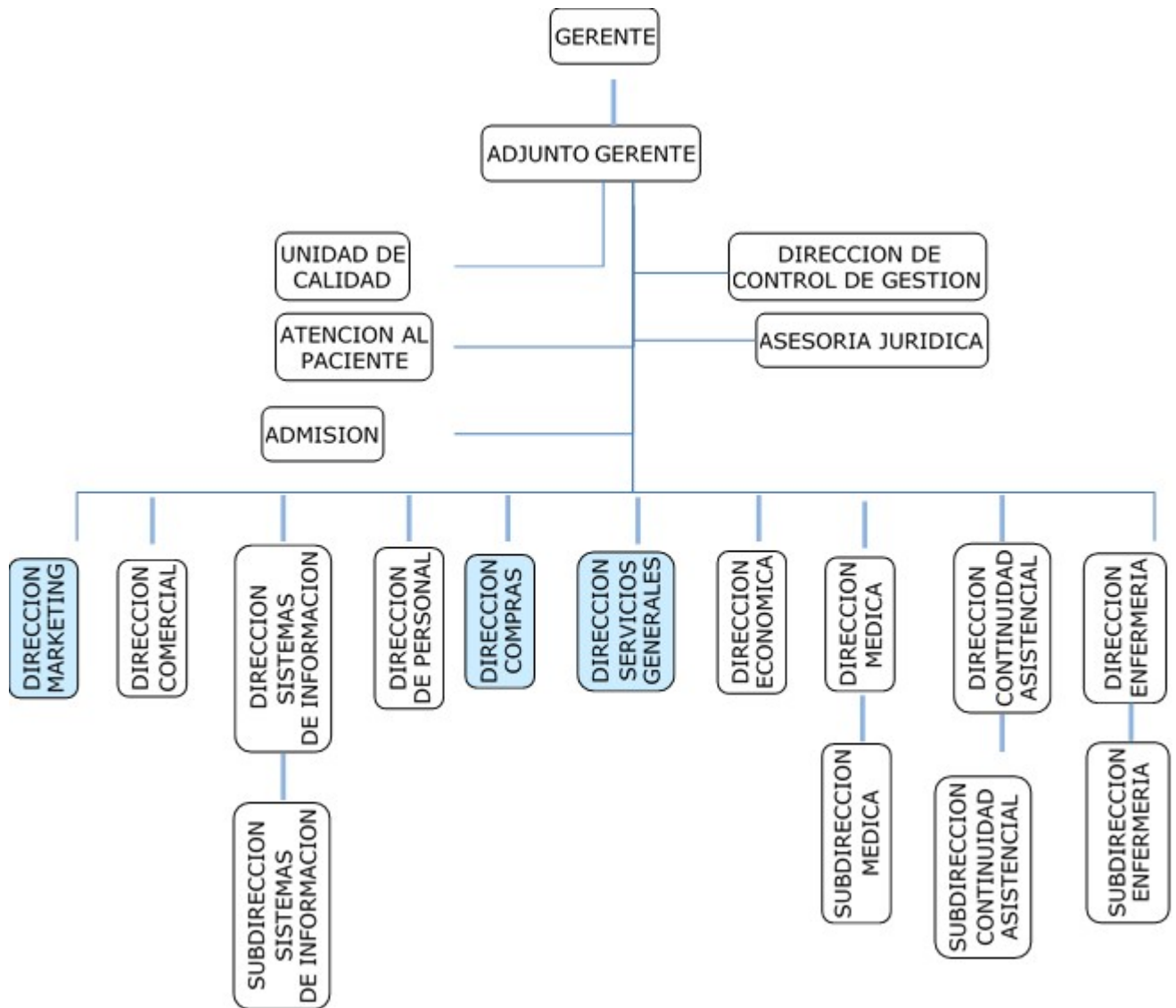
Anexo a las dependencias del Centro se encuentran los locales de Consultas Externas del Hospital (C/ Isaac Peral, 42), en esta ubicación, que cuenta con aproximadamente 2500m<sup>2</sup>, la Institución cuenta con un total de 47 locales de consulta.

Además, la FJD cuenta con dos Centros de Especialidades periféricos: C.E.P. Hermanos Miralles de Pontones, situado en la calle Ronda de Segovia 52 y el C.E.P. de Argüelles en la calle Quintana 11, que suman otros 8.900m<sup>2</sup> de espacio asistencial a sus instalaciones.

## Estructura de la población

NOMBRE CENTRO	LOCALIDAD	POBLACIÓN (31/12/2014)			
		<14	14-64	>=65	Total
C.S. EL PARDO	MADRID	161	1.908	659	2.728
C.S. MARIA AUXILIADORA	MADRID	1.180	7.146	2.991	11.317
C.S. ARAVACA	MADRID	7.166	23.381	5.065	35.612
C.S. CASA DE CAMPO	MADRID	1.153	8.232	2.950	12.335
C.S. ARGÜELLES	MADRID	984	9.036	3.104	13.124
C.S. VENTURA RODRIGUEZ	MADRID	1.218	7.397	2.187	10.802
C.S. VALDEZARZA	MADRID	1.570	8.050	2.835	12.455
C.S. ISLA DE OZA	MADRID	2.301	13.831	4.389	20.521
C.S. ANDRES MELLADO	MADRID	2.186	14.699	5.461	22.346
C.S. PALMA NORTE	MADRID	1.863	17.798	3.526	23.187
C.S. JUSTICIA	MADRID	1.509	10.649	2.234	14.392
C.S. LAS CORTES	MADRID	2.260	20.536	4.104	26.900
C.S. SEGOVIA	MADRID	2.097	15.643	3.378	21.118
C.S. LAVAPIES	MADRID	2.556	17.615	2.979	23.150
C.S. ALAMEDA	MADRID	1.616	15.177	3.156	19.949
C.S. PASEO IMPERIAL	MADRID	4.318	23.539	6.126	33.983
C.S. MARTIN DE VARGAS	MADRID	1.619	12.004	3.296	16.919
C.S. PARROCO JULIO MORATE	MADRID	2.164	14.347	4.279	20.790
C.S. EMBAJADORES	MADRID	2.734	12.935	3.542	19.211
C.S. CACERES	MADRID	1.380	9.166	2.354	12.900
C.S. LEGAZPI	MADRID	5.546	21.892	3.497	30.935
C.S. LINNEO	MADRID	1.029	6.869	1.665	9.563
C.S. DELICIAS	MADRID	6	7.428	2.299	9.733
<b>TOTAL</b>		<b>48.616</b>	<b>299.278</b>	<b>76.076</b>	<b>423.970</b>

# Organigrama



Direcciones corporativas

## Recursos Humanos

CATEGORÍA PROFESIONAL	AÑOS	
	2014	2015
<b>EQUIPO DIRECTIVO</b>		
Director Gerente	1	1
Subgerente	1	1
Director Médico	1	1
Subdirector Médico	1	1
Director de Continuidad Asistencial	1	1
Subdirector de Continuidad Asistencial	1	1
Director Financiero	1	1
Director de Enfermería	1	1
Subdirector de Enfermería	1	1
<b>DIVISIÓN MÉDICA</b>		
Facultativos	610	659
MIR	239	249
<b>PERSONAL SANITARIO</b>		
DUE	798	934
Matronas	27	30
Fisioterapeutas	45	55
Terapeutas	5	5
Técnicos	262	305
Auxiliares Enfermería	519	582
<b>PERSONAL NO SANITARIO</b>		
Grupo Técnico Función Administrativa	13	13
Grupo Gestión Función Administrativa	19	19
Grupo Administrativo y resto C	118	132
Aux. Administrativo y resto D	186	212
Celadores y resto	479	585
<b>DOCENCIA</b>		
E.U.E. (otros residentes)	8	8
Personal en formación (matronas)		
<b>TOTAL</b>	<b>3.337</b>	<b>3.797</b>



## Recursos Materiales

<b>CAMAS</b>	<b>2014</b>	<b>2015</b>
Camas Instaladas	665	670
<b>QUIRÓFANOS</b>	<b>2014</b>	<b>2015</b>
Quirófanos Instalados	15	18
<b>OTRAS INSTALACIONES</b>	<b>2014</b>	<b>2015</b>
Paritorios	5	5
Locales de consulta en el hospital	212	212
Locales de consulta en CEP	133	133
<b>PUESTOS HOSPITAL DE DÍA</b>	<b>2014</b>	<b>2015</b>
Oncológico	6	21
Infeccioso-SIDA	1	
Psiquiátrico	65	4
Otros Médicos	6	26
Quirúrgico	4	7
<b>HEMODIALISIS</b>	<b>2014</b>	<b>2015</b>
Número de puestos	27	17
<b>DIAGNÓSTICO POR IMAGEN</b>	<b>2014</b>	<b>2015</b>
Mamógrafos	4	3
TAC	3	4
RMN	4	4
Ecógrafos Servicio. Radiodiagnóstico	8	10
Ecógrafos Servicio Cardiología	3	3
Ecógrafos Otros Servicios	6	6
Sala convencional de Rayos X	13	9
Telemando	2	1

<b>ALTA TECNOLOGÍA</b>	<b>2014</b>	<b>2015</b>
Acelerador lineal	2	2
Planificador	2	2
Simulador	1	1
Gammacámara	2	2
Litotriptor	1	1
Angiógrafo digital	1	2
Sala de hemodinámica	2	1
Equipos Radiología Intervencionista		1

<b>OTROS EQUIPOS</b>	<b>2014</b>	<b>2015</b>
----------------------	-------------	-------------

Arco Multifuncional Rx	1	1
Equipo Radioquirúrgico	2	2
Ecocardiógrafos	4	4
Equipos Ergometría	1	1
Holter Electrocardiograma	18	18
Holter Tensión		2
Salas Endoscopias	4	4
Gastroscopio / Esofagoscopios	4	4
Colonoscopios / Rectoscopios	4	4
Polisomnógrafos	3	3
Electroencefalógrafos	2	2
Vídeo EEG	4	4
Electromiógrafos	1	1
Equipos Potenciales Evocados	1	1
Mesas Prona	1	1
Densitómetros	4	2
Ortopantomógrafos	2	1

## Cartera de Servicios

### Especialidades disponibles

ESPECIALIDADES	DISPONIBLES EN EL HOSPITAL	CENTRO/HOSPITAL DE REFERENCIA
Admisión y Doc. Clínica	SI	
Alergología	SI	
Análisis clínicos	SI	
Anatomía Patológica	SI	
Anestesiología y reanimación	SI	
Angiología y Cirugía Vascolar	SI	
Aparato Digestivo	SI	
Bioquímica Clínica	SI	
Cardiología	SI	
Cirugía Cardiovascular	SI	
Cir. Gral. y de Apto Digestivo	SI	
Cir. Maxilofacial	SI	
Cirugía Pediátrica	SI	
Cirugía Torácica	SI	
Cir. Plástica y Reparadora	SI	
Dermatología Medicoquirúrgica	SI	
Endocrinología y Nutrición	SI	
Estomatología	SI	
Farmacología Clínica	SI	
Farmacia hospitalaria	SI	
Geriatría	NO	
Hematología y Hemoterapia	SI	
Inmunología	SI	
Medicina Familiar y Comunitaria	NO	
Medicina Intensiva	SI	
Medicina Interna	SI	
Medicina Legal y Forense	NO	
Medicina Nuclear	SI	
Medicina Preventiva y Salud Pública	SI	
Medicina del Trabajo	SI	
Microbiología y Parasitología	SI	
Nefrología	SI	
Neumología	SI	
Neurocirugía	SI	
Neurofisiología Clínica	SI	
Neurología	SI	
Obstetricia y Ginecología	SI	
Oftalmología	SI	
Oncología Médica	SI	
Oncología Radioterápica	SI	
Otorrinolaringología	SI	
Pediatría	SI	
Psicología Clínica	SI	
Psiquiatría	SI	
Radiodiagnóstico	SI	
Rehabilitación	SI	
Reumatología	SI	
Traumatología y C. Ortopédica	SI	
Urología	SI	

## Actividad Asistencial

### Hospitalización

Datos CMBD	2014	2015
Altas totales codificadas	29.937	28.964
Porcentaje de codificación	100,00%	100,00%
Estancia Media Global	5,34	5,48
Peso Medio Global	1,9264	2,0680

HOSPITALIZACION	2014	2015
Ingresos totales	30.320	28.962
Ingresos Urgentes	17.989	15.876
Ingresos Programados	12.331	13.086
Urgencias Totales	129.410	139.185
% Urgencias ingresadas	13,62%	11,58%
SESIONES HOSPITAL DE DÍA	2014	2015
Oncológico	11.317	12.025
Infeccioso-SIDA	370	375
Psiquiátrico	12.778	14.295
Otros Médicos	52.296	63.013
DIÁLISIS (pacientes/mes)	2014	2015
Hemodiálisis en el hospital	78	76
Hemodiálisis en centros concertados	96	106
ACTIVIDAD OBSTÉTRICA	2014	2015
Partos por vía vaginal	1.364	1.293
Cesáreas	387	359
% Cesáreas	22,10%	21,73%

## Actividad quirúrgica

<b>ACTIVIDAD QUIRÚRGICA</b>	<b>2014</b>	<b>2015</b>
Intervenciones quirúrgicas programadas con hospitalización	13.204	11.655
Intervenciones quirúrgicas ambulantes programadas, realizadas en quirófano	23.139	25.998
Intervenciones quirúrgicas urgentes con hospitalización	2.626	2.727
Intervenciones quirúrgicas urgentes ambulantes	16	173
Otros procesos quirúrgicos ambulatorios realizados fuera de quirófano	12.787	13.982
Intervenciones quirúrgicas suspendidas	1.482	1.026
Tiempo disponible de quirófano (horas/mes)	3.852,25	3.633,67
Tiempo utilizado de quirófano (horas/mes)	3.234,42	3.049,83
Rendimiento quirúrgico (% ocupación quirúrgica)	83,96%	83,93%

## Donaciones – Trasplantes

<b>Extracciones – Trasplantes</b>	<b>2014</b>	<b>2015</b>
Donantes de Órganos	5	2
Trasplantes Renales	16	27
Trasplantes de Progenitores Hematopoyéticos	29	34
Trasplantes de Tejido Osteotendinoso	278	229
Trasplantes de Córneas	59	67
Trasplantes de Membrana Escleral	18	10
Trasplantes de Membrana Amniótica	60	56

## Técnicas Utilizadas

TÉCNICA	REALIZADAS PROPIO CENTRO	
	2014	2015
Laboratorio		
Bioquímica	6.244.980	7.046.023
Hematología	619.127	661.035
Microbiología	420.123	467.181
Inmunología	283.805	328.952
Nº de pacientes	613.311	647.718
Radiología convencional	208.123	216.499
Ecografías	76.697	82.969
Citologías	44.218	35.381
Endoscopias digestivo	18.602	20.584
Broncoscopias	993	1.438
Mamografías	16.743	14.173
TAC	35.737	36.774
RMN	34.721	37.266
Gammagrafías	2.482	2.686
Radiología intervencionista	7.449	10.672
Litotricias	439	741
Hemodinámica cardíaca diagnóstica	997	1.149
Hemodinámica cardíaca terapéutica	994	764

## Otros Procedimientos

PROCEDIMIENTOS AMBULATORIOS	2014	2015
Revisión Marcapasos con sustitución de generador	132	104
Implante desfibriladores	2	2

## Consultas Externas

ESPECIALIDAD	Primeras Consultas	Consultas Sucesivas	Total	Índice Suc/Prim	Solicitadas por A.P.	Realizadas para A.P.
Alergia	7.441	10.616	18.057	1,43	5.031	5.037
Cardiología	8.889	29.107	37.996	3,27	5.519	5.783
Dermatología	27.031	34.449	61.480	1,27	22.392	22.366
Digestivo	13.404	30.658	44.062	2,29	8.484	8.987
Endocrinología	8.120	28.817	36.937	3,55	3.711	3.848
Hematología	3.594	28.617	32.211	7,96	1.425	1.467
M. Interna	4.047	13.102	17.149	3,24	1.691	1.846
Nefrología	1.931	10.114	12.045	5,24	943	954
Neumología	6.179	14.143	20.322	2,29	3.287	3.391
Neurología	11.018	26.083	37.101	2,37	6.908	7.120
Oncología	2.264	26.500	28.764	11,70	11	12
Psiquiatría	6.323	42.511	48.834	6,72	1.652	3.884
Rehabilitación	11.962	12.967	24.929	1,08	2.402	2.447
Reumatología	5.211	17.549	22.760	3,37	2.670	2.784
Otras Médicas	3.711	2.376	6.087	0,64	8	11
<b>TOTAL ÁREA MÉDICA</b>	<b>121.125</b>	<b>327.609</b>	<b>448.734</b>	<b>2,70</b>	<b>66.134</b>	<b>69.937</b>
C. General	10.702	17.435	28.137	1,63	6.014	6.155
Urología	9.666	31.568	41.234	3,27	6.183	6.601
Traumatología	44.333	87.853	132.186	1,98	29.679	30.486
ORL	16.495	23.963	40.458	1,45	11.926	11.994
Oftalmología	23.831	100.941	124.772	4,24	17.787	17.977
Ginecología	20.762	53.976	74.738	2,60	16.478	16.776
C. Cardíaca	197	366	563	1,86	2	2
C. Infantil	820	1.891	2.711	2,31	578	579
C. Máxilofacial	6.276	5.272	11.548	0,84	4.064	4.065
Estomatología	2.548	1.321	3.869	0,52	0	0
C. Plástica	1.113	2.758	3.871	2,48	193	191
C. Torácica	312	919	1.231	2,95	1	1
Neurocirugía	1.276	3.825	5.101	3,00	307	343
C. Vascul ar	4.102	4.607	8.709	1,12	2.364	2.509
Anestesia	26.137	275	26.412	0,01	297	336
Otras Quirúrgicas	2.353	6.041	8.394	2,57	0	0
<b>TOTAL AREA QUIRURGICA</b>	<b>170.923</b>	<b>343.011</b>	<b>513.934</b>	<b>2,01</b>	<b>95.873</b>	<b>98.015</b>
<b>TOTAL AREA PEDIATRICA</b>	<b>3.890</b>	<b>11.003</b>	<b>14.893</b>	<b>2,83</b>	<b>2.474</b>	<b>2.593</b>
<b>TOTAL AREA OBSTÉTRICA</b>	<b>2.939</b>	<b>17.050</b>	<b>19.989</b>	<b>5,80</b>	<b>2.415</b>	<b>2.431</b>
<b>TOTAL</b>	<b>298.877</b>	<b>698.673</b>	<b>997.550</b>	<b>2,34</b>	<b>166.896</b>	<b>172.976</b>

## Consultas de alta resolución

ESPECIALIDAD	Número consultas alta resolución	% Sobre Primeras Consultas
Alergia	723	9,72%
Cardiología	884	9,94%
Dermatología	911	3,37%
Digestivo	241	1,80%
Endocrinología	125	1,54%
Hematología	196	5,45%
M. Interna	39	0,96%
Nefrología	112	5,80%
Neumología	432	6,99%
Neurología	127	1,15%
Oncología	25	1,10%
Psiquiatría	1	0,02%
Reumatología	187	3,59%
Otras Médicas	8	0,22%
<b>TOTAL ÁREA MÉDICA</b>	<b>4.011</b>	<b>3,31%</b>
C. General	6	0,06%
Urología	1	0,01%
Traumatología	2.104	4,75%
ORL	506	3,07%
Oftalmología	166	0,70%
Ginecología	538	2,59%
C. Infantil	27	3,29%
C. Máxilofacial	46	0,73%
C. Plástica	2	0,18%
Neurocirugía	1	0,08%
C. Vascular	1.447	35,28%
Anestesia	20.436	78,19%
<b>TOTAL AREA QUIRURGICA</b>	<b>25.280</b>	<b>14,79%</b>
<b>TOTAL AREA PEDIATRICA</b>	<b>243</b>	<b>6,25%</b>
<b>TOTAL</b>	<b>29.534</b>	<b>9,88%</b>



## Casuística(CMBD)

### GRD Médicos más frecuentes

GRD	DESCRIPCIÓN	Número de casos	%	Estancia Media	Peso
541	NEUMONÍA SIMPLE Y OTROS TRAST.RESPIRATORIOS EXC. BRONQUITIS & ASMA CON CC MAYOR	1.576	9,55%	7,27	2,2282
544	ICC & ARRITMIA CARDIACA CON CC MAYOR	822	4,98%	6,30	3,3009
373	PARTO VAGINAL SIN COMPLICACIONES	729	4,42%	2,38	0,5992
372	PARTO VAGINAL CON COMPLICACIONES	524	3,17%	2,85	0,6992
430	PSICOSIS	434	2,63%	14,01	1,3879
588	BRONQUITIS & ASMA EDAD >17 CON CC MAYOR	411	2,49%	5,60	1,2594
569	TRAST. DE RIÑÓN & TRACTO URINARIO EXCEPTO INSUFICIENCIA RENAL CON CC MAYOR	386	2,34%	5,83	1,7485
552	TRAST. AP. DIGESTIVO EXCEPTO ESOF., GASTROENT. & ULC.NO COMPL. CON CC MAYOR	353	2,14%	9,71	3,0609
557	TRASTORNOS HEPATOBILIARES Y DE PANCREAS CON CC MAYOR	332	2,01%	9,83	3,8563
540	INFECCIONES & INFLAMACIONES RESPIRATORIAS EXCEPTO NEUMONÍA SIMPLE CON CC MAYOR	306	1,85%	8,76	3,0484
127	INSUFICIENCIA CARDIACA & SHOCK	300	1,82%	4,13	1,3004
533	OTROS TRAST. SISTEMA NERVIOSO EXC. AIT, CONVULSIONES & CEFALEA CON CC MAYOR	300	1,82%	14,84	4,1604
890	CONVULSION EDAD > 17 SIN CC	240	1,45%	2,15	0,8470
566	TRAST. ENDOCRINO, NUTRIC. & METAB. EXC. TRAST. DE INGESTA O FIBROSIS QUISTICA CON CC MAYOR	206	1,25%	7,30	2,1012
584	SEPTICEMIA CON CC MAYOR	190	1,15%	7,86	4,1633
410	QUIMIOTERAPIA	189	1,14%	3,03	1,2296
551	ESOFAGITIS, GASTROENTERITIS & ULCERA NO COMPLICADA CON CC MAYOR	180	1,09%	5,99	1,6780
243	PROBLEMAS MEDICOS DE LA ESPALDA	176	1,07%	2,06	0,7743
014	ICTUS CON INFARTO	170	1,03%	8,81	1,6748
320	INFECCIONES DE RIÑÓN & TRACTO URINARIO EDAD>17 CON CC	166	1,01%	3,65	1,0349
204	TRASTORNOS DE PANCREAS EXCEPTO NEOPLASIA MALIGNA	161	0,98%	3,99	0,9177
589	BRONQUITIS & ASMA EDAD <18 CON CC MAYOR	154	0,93%	3,84	1,2652
096	BRONQUITIS & ASMA EDAD>17 CON CC	152	0,92%	4,24	0,9225
543	TRAST.CIRCULATORIOS EXCEPTO IAM, ENDOCARDITIS, ICC & ARRITMIA CON CC MAYOR	151	0,91%	6,46	2,0506
139	ARRITMIAS CARDIACAS & TRASTORNOS DE CONDUCCION SIN CC	148	0,90%	1,15	0,6878
<b>TOTAL GRDs MÉDICOS</b>		<b>16.510</b>		<b>5,66</b>	<b>1,6610</b>

## GRD Quirúrgicos más frecuentes

GRD	DESCRIPCIÓN	Número de casos	%	Estancia Media	Peso
209	SUSTITUCION ARTICULACION MAYOR EXCEPTO CADERA & REIMPLANTE MIEMBRO INFERIOR, EXCEPTO POR CC	468	3,78%	5,40	2,7777
494	COLECISTECTOMIA LAPAROSCOPICA SIN EXPLORAC. CONDUCTO BILIAR SIN CC	463	3,74%	1,38	1,0934
818	SUSTITUCION DE CADERA EXCEPTO POR COMPLICACIONES	420	3,39%	6,26	3,1545
311	PROCEDIMIENTOS TRANSURETRALES SIN CC	360	2,91%	1,60	0,8598
359	PROC. SOBRE UTERO & ANEJOS POR CA.IN SITU & PROCESO NO MALIGNO SIN CC	251	2,03%	2,18	1,0138
219	PROC. EXTR.INFERIOR & HUMERO EXC. CADERA,PIE,FEMUR EDAD>17 SIN CC	248	2,00%	2,09	1,4086
290	PROCEDIMIENTOS SOBRE TIROIDES	231	1,87%	1,65	0,9881
558	PROC.MUSCULOESQUELETICO MAYOR CON CC MAYOR	230	1,86%	18,87	6,2374
234	OTROS PROC. QUIRURGICOS DE S.MUSCULOESQUELETICO & T.CONECTIVO SIN CC	201	1,62%	1,67	1,6295
162	PROCEDIMIENTOS SOBRE HERNIA INGUINAL & FEMORAL EDAD>17 SIN CC	197	1,59%	1,22	0,8245
211	PROC. DE CADERA & FEMUR EXCEPTO ARTICULACION MAYOR EDAD>17 SIN CC	182	1,47%	7,01	2,0840
371	CESAREA, SIN COMPLICACIONES	181	1,46%	3,49	0,8810
337	PROSTATECTOMIA TRANSURETRAL SIN CC	180	1,45%	2,36	0,8136
160	PROCEDIMIENTOS SOBRE HERNIA EXCEPTO INGUINAL & FEMORAL EDAD>17 SIN CC	177	1,43%	1,88	1,0018
112	PROCEDIMIENTOS CARDIOVASCULARES PERCUTANEOS, SIN IAM, INSUFICIENCIA CARDIACA O SHOCK	173	1,40%	2,77	1,9852
758	PROCEDIMIENTOS SOBRE ESPALDA & CUELLO EXC. FUSION ESPINAL SIN CC	173	1,40%	2,55	1,0649
550	OTROS PROCEDIMIENTOS VASCULARES CON CC MAYOR	165	1,33%	8,55	5,6741
585	PROCEDIMIENTO MAYOR ESTOMAGO,ESOFAGO,DUODENO,I.DELGADO & GRUESO CON CC MAYOR	165	1,33%	21,42	6,4612
116	OTRAS IMPLANTACIONES DE MARCAPASOS CARDIACO PERMANENTE	163	1,32%	3,55	3,4642
158	PROCEDIMIENTOS SOBRE ANO & ENTEROSTOMIA SIN CC	160	1,29%	2,11	0,7492
036	PROCEDIMIENTOS SOBRE RETINA	152	1,23%	1,66	1,0849
883	APENDICECTOMÍA LAPAROSCÓPICA	152	1,23%	2,61	1,0529
261	PROC. S. MAMA POR PROCESO NO MALIGNO EXCEPTO BIOPSIA & EXCISION LOCAL	148	1,20%	1,76	1,4143
039	PROCEDIMIENTOS SOBRE CRISTALINO CON O SIN VITRECTOMIA	147	1,19%	1,30	1,0460
224	PROC. HOMBRO, CODO O ANTEBRAZO, EXC. PROC.MAYOR DE ARTICULACION SIN CC	138	1,12%	1,11	1,0180
<b>TOTAL GRDs QUIRÚRGICOS</b>		<b>12.374</b>		<b>5,26</b>	<b>2,6120</b>

## GRD con mayor consumo de recursos

GRD	DESCRIPCIÓN	Número de casos	%	Estancia Media	Peso
541	NEUMONÍA SIMPLE Y OTROS TRAST.RESPIRATORIOS EXC. BRONQUITIS & ASMA CON CC MAYOR	1.576	5,46%	7,27	2,2282
544	ICC & ARRITMIA CARDIACA CON CC MAYOR	822	2,85%	6,30	3,3009
558	PROC.MUSCULOESQUELETICO MAYOR CON CC MAYOR	230	0,80%	18,87	6,2374
877	OXIG. MEMB. EXTRAC. O TRAQUEOSTOMIA CON VENT. MEC. + 96 hrs O SIN DIAG. PRINC. TRAST. ORL CON PROC. QUIR. MAYOR	33	0,11%	74,70	43,4724
818	SUSTITUCION DE CADERA EXCEPTO POR COMPLICACIONES	420	1,45%	6,26	3,1545
209	SUSTITUCION ARTICULACION MAYOR EXCEPTO CADERA & REIMPLANTE MIEMBRO INFERIOR, EXCEPTO POR CC	468	1,62%	5,40	2,7777
557	TRASTORNOS HEPATOBILIARES Y DE PANCREAS CON CC MAYOR	332	1,15%	9,83	3,8563
533	OTROS TRAST. SISTEMA NERVIOSO EXC. AIT, CONVULSIONES & CEFALEA CON CC MAYOR	300	1,04%	14,84	4,1604
552	TRAST. AP. DIGESTIVO EXCEPTO ESOF., GASTROENT. & ULC.NO COMPL. CON CC MAYOR	353	1,22%	9,71	3,0609
585	PROCEDIMIENTO MAYOR ESTOMAGO,ESOFAGO,DUODENO,I.DELGADO & GRUESO CON CC MAYOR	165	0,57%	21,42	6,4612
545	PROCEDIMIENTO VALVULAR CARDIACO CON CC MAYOR	67	0,23%	20,06	15,0779
550	OTROS PROCEDIMIENTOS VASCULARES CON CC MAYOR	165	0,57%	8,55	5,6741
540	INFECCIONES & INFLAMACIONES RESPIRATORIAS EXCEPTO NEUMONÍA SIMPLE CON CC MAYOR	306	1,06%	8,76	3,0484
584	SEPTICEMIA CON CC MAYOR	190	0,66%	7,86	4,1633
549	PROCEDIMIENTOS CARDIOVASCULARES MAYORES CON CC MAYOR	65	0,23%	12,29	10,4427
569	TRAST. DE RIÑÓN & TRACTO URINARIO EXCEPTO INSUFICIENCIA RENAL CON CC MAYOR	386	1,34%	5,83	1,7485
430	PSICOSIS	434	1,50%	14,01	1,3879
567	PROCEDIMIENTOS RIÑÓN & TRACTO URINARIO EXCEPTO TRASPLANTE RENAL CON CC MAYOR	100	0,35%	12,13	5,7855
530	CRANEOTOMIA CON CC MAYOR	47	0,16%	15,11	12,1341
116	OTRAS IMPLANTACIONES DE MARCAPASOS CARDIACO PERMANENTE	163	0,56%	3,55	3,4642
588	BRONQUITIS & ASMA EDAD >17 CON CC MAYOR	411	1,42%	5,60	1,2594
548	IMPLANTACION O REVISION DE MARCAPASOS CARDIACO CON CC MAYOR	79	0,27%	6,27	6,4324
494	COLECISTECTOMIA LAPAROSCOPICA SIN EXPLORAC. CONDUCTO BILIAR SIN CC	463	1,60%	1,38	1,0934
878	TRAQUEOSTOMIA CON VENT. MEC. + 96 hrs O SIN DIAG. PRINC. TRASTORNOS ORL SIN PROC. QUIR. MAYOR	17	0,06%	53,53	26,5935
373	PARTO VAGINAL SIN COMPLICACIONES	729	2,52%	2,38	0,5992
<b>TOTAL GRDs</b>		<b>28.884</b>		<b>5,49</b>	<b>2,0680</b>

## Calidad

### Objetivos institucionales de calidad

INDICADOR	RESULTADO HOSPITAL
<b>Área de Seguridad del Paciente</b>	
Número de objetivos de seguridad del paciente establecidos en los centros	19
Porcentaje de servicios o unidades con al menos 2 objetivos de seguridad del paciente	91,89%
Nº de reuniones o visitas realizadas por directivos a las unidades vinculadas a temática de seguridad ("Rondas de seguridad").	7
Prevención de las infecciones relacionadas con la atención sanitaria en pacientes críticos (UCI). Cumplimentación adecuada del registro ENVIN	Sí
Prevención de las infecciones relacionadas con la atención sanitaria en pacientes críticos (densidad de incidencia de bacteriemias relacionadas con catéter venoso central)	0,27
Prevención de las infecciones relacionadas con la atención sanitaria en pacientes críticos (densidad de incidencia de Neumonía asociada a ventilación mecánica (NAV)	4,13
Disminución de la tasa de pacientes con una o más bacterias multirresistentes (BMR) adquiridas en UCI por 1000 días de estancia en UCI	No
Profesionales formados en Resistencia Zero	Sí
Número de planes de mejora de higiene de manos	15
Porcentaje de intervenciones quirúrgicas programadas en que se ha utilizado la lista de verificación quirúrgica	91,47%
Porcentaje de pacientes con pulseras identificativas en el Servicio de Urgencias	97,22%
Protocolo de seguridad establecido como prioritario en 2015 (Uso racional de antibióticos en colaboración con las unidades de pediatría)	Sí
<b>Área de Indicadores de Resultados</b>	
Informe disponible de Revisión Global del Observatorio de Resultados	Sí
Informe disponible de Revisión del Observatorio de Resultados de indicadores de infección relacionada con la asistencia sanitaria (o bien prevalencia de infección nosocomial en el caso de hospitales de media estancia)	Sí
<b>Área de Calidad percibida</b>	
Grado de Satisfacción global de los usuarios con la atención recibida en los segmentos estudiados (% de pacientes satisfechos y muy satisfechos)	92,99%
Número de acciones de mejora implantadas en las áreas priorizadas según el resultado de la encuesta de satisfacción 2013	11
Número de líneas de actuación puestas en marcha por el Comité de Calidad Percibida	15
<b>Area Gestión de la Calidad</b>	
Consolidación del modelo EFQM con implantación de planes de mejora o realización de la autoevaluación de acuerdo al Modelo EFQM (en hospitales que en año previo no la hubieran realizado)	Sí
Avance en el desarrollo de actuaciones para la implantación, verificación y mantenimiento de Sistemas de Gestión Ambiental.	Sí
Monitorización de indicadores de gestión ambiental.	Sí
Número de líneas de actuación puestas en marcha por el Comité de Lactancia Materna	6
Porcentaje de servicios/unidades con implantación de las escalas de valoración del dolor	100,00%
Número de líneas de actuación puestas en marcha por el Comité de Atención al dolor	5

## Comisiones clínicas

Nombre	Número integrantes	Número reuniones
Farmacia y terapéutica	15	12
Historias clínicas y documentación	9	3
Infección hospitalaria, profilaxis y política antibiótica	17	10
Investigación	23	22
Docencia	24	9
Mortalidad	14	11
Garantía y control de calidad en radioterapia	10	1
Trasplantes	13	8
Ética asistencial (CEAS)	24	10
Ética investigación clínica (CEIC)	19	10
Transfusión	11	3
Contra la violencia	11	9
Seguridad del Paciente	21	11
Calidad percibida	13	6
Higiene de manos	12	4
Lactancia materna	19	3
Atención al dolor	10	4
Calidad e Innovación asistencial	11	3
Local de la Información	9	5
Biblioteca	7	2
Prevención del tabaquismo	13	1
Dietética	11	5
Seguridad de la Información	16	2
Farmacia Interhospitalaria	11	5
Gestión Medio Ambiente	9	2

## Otras actuaciones

### Certificaciones y acreditaciones:

- Renovación de la Certificación bajo la Norma UNE-EN ISO 9001:2008 del Laboratorio
- Renovación de la Certificación bajo la Norma UNE-EN ISO 9001:2008 del Servicio de Genética
- Renovación de la Certificación bajo la Norma UNE-EN ISO 9001:2008 del Servicio de Rehabilitación
- Acreditación del Servicio de Urgencias con AD QUALITATEM
- Autoevaluación para la renovación de la Acreditación del Hospital con AD QUALITATEM
- Acreditación UEMS del Servicio de Alergia

- Acreditación por la Sociedad Española de Cardiología como centro de formación y excelencia en Electrofisiología cardíaca intervencionista
- Acreditación de la Unidad de Sueño por la Sociedad Española de Neumología y Cirugía Torácica
- Acreditación Europea para la formación de Residentes en Ginecología por la EBCOG (European Board and College of Obstetrics and Gynaecology)
- Acreditación de la Unidad de Sueño por la SEPAR como Unidad Multidisciplinar de Alta Complejidad con la categoría de Excelente
- Acreditación por la American Heart Association del H.U. Fundación Jiménez Díaz como Centro de Entrenamiento Internacional para formación en RCP
- Acreditación por la European Association for the Study of Obesity que certifica el cumplimiento con la calidad exigida en el abordaje de la obesidad de una manera integral y de calidad, desde la prevención secundaria al tratamiento médico y quirúrgico
- Certificación bajo la Norma UNE-EN ISO 9001:2008 del Servicio de Documentación Clínica
- Preparación y realización de la Auditoría Interna de Medio Ambiente del Hospital, en base a la Norma ISO 14001

## Información y Atención al Paciente

### Objetivos institucionales de información y atención al paciente

INDICADOR	META	CUMPLIMIENTO	MEDIA GRUPO
Acciones de mejora desarrolladas en las áreas priorizadas según los 5 motivos de reclamación más frecuente	Al menos 5	8	5,63
Porcentaje de reclamaciones contestadas en menos de 30 días hábiles.	98%	100,00%	94,06%
Porcentaje de habitaciones que disponen de la Guía de Acogida para pacientes hospitalizados y acompañantes.	95%	100,00%	91,16%
Porcentaje de implantación de protocolos de información asistencial.	95%	95,13%	83%
Porcentaje de entrega de Guías de Información al Alta para pacientes hospitalizados y acompañantes.	95%	100,00%	88%
Porcentaje de entrega de Guías de Atención al Duelo dirigida a familiares y allegados de pacientes fallecidos.	95%	95,13%	81%
Porcentaje de documentos informativos dirigidos a pacientes incluidos en el registro específico.	95%	100,00%	87%
Implementación de acciones de mejora en relación con el Proceso de Atención Integral al Paciente Oncológico (PAIPO)	Al menos 3 acciones de mejora de entre los ámbitos especificados	9	5,50
Aplicación de la resolución de acompañamiento en el servicio de urgencias	75%	100,00%	85%
Reuniones mantenidas por el Comité de Ética para la Asistencia Sanitaria (CEAS) del centro o institución	Al menos 10 reuniones/año	10	10,88

### Reclamaciones

Total		Contestadas <=30 DÍAS	
2014	2015	2014	2015
639	684	99,84%	100,00%

## Principales motivos de reclamación

	Número	%	% ACUMULADO
Disconformidad con la Asistencia	252	36,84%	36,84%
Citaciones	83	12,13%	48,98%
Desacuerdo con Organización y Normas	73	10,67%	59,65%
Retraso en la atención	69	10,09%	69,74%
Trato Personal	57	8,33%	78,07%

## Otras actuaciones del Servicio de Atención al Paciente:

Actuaciones Servicio de Atención al Paciente	Total actuaciones
Canalización	95
Petición de Historia	8964
Libre Elección	642
Sugerencia	103
Agradecimientos	1265
Atenciones directas (quejas, peticiones de información)	5493

## Unidad de Trabajo Social:

ACTIVIDAD	2015	2014
Nº TOTAL PACIENTES ATENDIDOS	2365	3150
Nº TOTAL DEMANDAS SOCIALES	3915	3856
Nº TOTAL INTERVENCIONES SOCIALES	8674	7904

DEMANDAS REALIZADAS	2015	2014
AYUDA A DOMICILIO	315	271
CENTROS DE AGOGIDA	73	94
ATENCION A DROGODEPENDIENTES	10	10
CENTROS DE DIA	8	7
HOSTALES/PENSIONES	2	7
INFORMACION ASOCIACIONES DE AUTO-AYUDA	15	15
LOCALIZACION DE FAMILIARES	27	39
INCAPACITACIÓN Y TUTELA DE ADULTOS	20	34
MATERIAL ORTOPEDICO	26	28
RESIDENCIA DE SALUD MENTAL	6	18
RESIDENCIAS TERCERA EDAD	567	614
RESIDENCIAS MADRES SOLTERAS	0	0
TRANSPORTE	14	12
TUTELAS DE MENORES	6	2
GUARDA TEMPORAL DE MENORES	3	1
TELEASISTENCIA	26	15
REHABILITACION	229	241
CUIDADOS PALIATIVOS	77	114
CUIDADOS INTERMEDIOS	208	282
UNIDAD DE DAÑO CEREBRAL	38	11
VALORACION SOCIAL	2107	1859
ADOPCIONES	6	5
RESIDENCIA MINUSVALIDOS	1	1
INFORMACION PRESTACIONES SOCIALES	85	99
CALIFICACION DE MINUSVALIA	2	31



TARJETA SANITARIA	11	10
SOSPECHA DE MALTRATO	27	25
EXTRANJEROS	1	7
SERVICIO DE INTERPRETE	5	4
TOTAL	3915	3856

## Actividad de voluntarios:

ASOCIACIONES	PACIENTES ATENDIDOS	VISITAS	INFORMACIONES	ACTUACIONES
Fundación Desarrollo y Asistencia (Consultas)	38.357	---	---	---
Fundación Desarrollo y Asistencia (Urgencias)	12.510	---	---	---
Asociación Española contra el cáncer	10.341	5.825	5.351	3.490
Maria Auxiliadora	1.904	1.986	---	2370
Voluntariado FJD	---	20.000	---	20.898
Música en Vena	---	---	---	10

## Otras actuaciones

Durante el año 2015 se han implantado acciones de mejora, impulsadas por el Comité de Calidad Percibida, así como desde la Dirección Gerencia del centro, como resultado del análisis de las deficiencias detectadas de las quejas, reclamaciones y sugerencias de los usuarios y de los resultados de las encuestas de satisfacción de año 2014:

- Ampliación del horario de atención al público en extracciones.
- Taller de maquillaje y cuidados de la piel para el paciente oncológico.
- Circuito primer impacto para el paciente oncológico recién diagnosticado.
- Elaboración de un folleto con recomendaciones dietéticas y nutricionales para los pacientes oncológicos.
- Puesta en marcha del Oncobuzón.
- Incorporación de nuevos recursos de atención diferencial al paciente oncológico
- Incorporación de un coordinador de admisión en urgencias.
- Ampliación de la dotación de puestos de urgencias (triaje, observación, consultas)
- Mejora del circuito de seguimiento del tiempo de demora en la atención mediante alertas y reporte en colaboración del equipo de información, facultativos y enfermería.
- Mejora y reestructuración del circuito en la atención a las pacientes de ginecología en urgencias.
- Curso de manejo de bombas del dolor para enfermería
- Curso de suturas para el personal de enfermería de urgencias
- Formación del Trato y Tratamiento para facultativos y mandos intermedios.

## Continuidad Asistencial

### Consultas y pruebas solicitadas y realizadas para Atención Primaria

ESPECIALIDAD	Primeras Consultas	Solicitadas por A.P.	%	Realizadas para A.P.	%
Alergia	7.441	5.031	67,61%	5.037	67,69%
Cardiología	8.889	5.519	62,09%	5.783	65,06%
Dermatología	27.031	22.392	82,84%	22.366	82,74%
Digestivo	13.404	8.484	63,29%	8.987	67,05%
Endocrinología	8.120	3.711	45,70%	3.848	47,39%
Hematología	3.594	1.425	39,65%	1.467	40,82%
M. Interna	4.047	1.691	41,78%	1.846	45,61%
Nefrología	1.931	943	48,83%	954	49,40%
Neumología	6.179	3.287	53,20%	3.391	54,88%
Neurología	11.018	6.908	62,70%	7.120	64,62%
Oncología	2.264	11	0,49%	12	0,53%
Psiquiatría	6.323	1.652	26,13%	3.884	61,43%
Rehabilitación	11.962	2.402	20,08%	2.447	20,46%
Reumatología	5.211	2.670	51,24%	2.784	53,43%
Otras Médicas	3.711	8	0,22%	11	0,30%
<b>TOTAL ÁREA MÉDICA</b>	<b>121.125</b>	<b>66.134</b>	<b>54,60%</b>	<b>69.937</b>	<b>57,74%</b>
C. General	10.702	6.014	56,20%	6.155	57,51%
Urología	9.666	6.183	63,97%	6.601	68,29%
Traumatología	44.333	29.679	66,95%	30.486	68,77%
ORL	16.495	11.926	72,30%	11.994	72,71%
Oftalmología	23.831	17.787	74,64%	17.977	75,44%
Ginecología	20.762	16.478	79,37%	16.776	80,80%
C. Cardíaca	197	2	1,02%	2	1,02%
C. Infantil	820	578	70,49%	579	70,61%
C. Máxilofacial	6.276	4.064	64,75%	4.065	64,77%
C. Plástica	1.113	193	17,34%	191	17,16%
C. Torácica	312	1	0,32%	1	0,32%
Neurocirugía	1.276	307	24,06%	343	26,88%
C. Vascular	4.102	2.364	57,63%	2.509	61,17%
Anestesia	26.137	297	1,14%	336	1,29%
<b>TOTAL AREA QUIRURGICA</b>	<b>170.923</b>	<b>95.873</b>	<b>56,09%</b>	<b>98.015</b>	<b>57,34%</b>
<b>TOTAL AREA PEDIATRICA</b>	<b>3.890</b>	<b>2.474</b>	<b>63,60%</b>	<b>2.593</b>	<b>66,66%</b>
<b>TOTAL AREA OBSTÉTRICA</b>	<b>2.939</b>	<b>2.415</b>	<b>82,17%</b>	<b>2.431</b>	<b>82,72%</b>
<b>TOTAL</b>	<b>298.877</b>	<b>166.896</b>	<b>55,84%</b>	<b>172.976</b>	<b>57,88%</b>

## Técnicas Dx y Terapéuticas Continuidad Asistencial

Técnica	Act. Propia + Concertada	Solicitadas por A.P.	%	Realizadas para A.P.	%
Radiología convencional	216.499	40.104	18,52%	32.878	15,19%
Ecografías	82.969	16.653	20,07%	17.208	20,74%
Endoscopias digestivo	20.584	3.559	17,29%	3.986	19,36%
Mamografías	14.173	1.313	9,26%	1.450	10,23%
TAC	36.774	23	0,06%	26	0,07%
RMN	37.266	3	0,01%	2	0,01%
Gammagrafías	2.686	1	0,04%	1	0,04%
Radiología intervencionista	10.672	4	0,04%	5	0,05%

## Variación interanual de solicitudes desde Atención Primaria

ESPECIALIDAD	Solicitadas 2014	Solicitadas 2015	% Variación 2015 / 2014
Alergia	4.063	5.031	23,82%
Cardiología	5.074	5.519	8,77%
Dermatología	19.779	22.392	13,21%
Digestivo	6.781	8.484	25,11%
Endocrinología	3.117	3.711	19,06%
Hematología	1.318	1.425	8,12%
M. Interna	1.487	1.691	13,72%
Nefrología	757	943	24,57%
Neumología	2.626	3.287	25,17%
Neurología	5.882	6.908	17,44%
Oncología	16	11	-31,25%
Psiquiatría	2.453	1.652	-32,65%
Rehabilitación	1.674	2.402	43,49%
Reumatología	1.930	2.670	38,34%
Otras Médicas	11	8	-27,27%
<b>TOTAL ÁREA MÉDICA</b>	<b>56.968</b>	<b>66.134</b>	<b>16,09%</b>
C. General	6.069	6.014	-0,91%
Urología	5.444	6.183	13,57%
Traumatología	20.638	29.679	43,81%
ORL	11.303	11.926	5,51%
Oftalmología	15.732	17.787	13,06%
Ginecología	14.532	16.478	13,39%
C. Cardíaca	1	2	100,00%
C. Infantil	640	578	-9,69%
C. Máxilofacial	3.067	4.064	32,51%
C. Plástica	207	193	-6,76%
C. Torácica	0	1	
Neurocirugía	326	307	-5,83%
C. Vascular	1.933	2.364	22,30%
Anestesia	319	297	-6,90%
<b>TOTAL AREA QUIRURGICA</b>	<b>80.211</b>	<b>95.873</b>	<b>19,53%</b>
<b>TOTAL AREA PEDIATRICA</b>	<b>2.016</b>	<b>2.474</b>	<b>22,72%</b>
<b>TOTAL AREA OBSTÉTRICA</b>	<b>2.442</b>	<b>2.415</b>	<b>-1,11%</b>
<b>TOTAL</b>	<b>141.637</b>	<b>166.896</b>	<b>17,83%</b>

## Consultas solicitadas como consecuencia de la Libre Elección

ESPECIALIDAD	Primeras Consultas Solicitadas AP	Número citas ENTRANTES Libre Elección	% sobre Primeras Consultas Solicitadas AP	Número citas SALIENTES Libre Elección
Alergia	5.031	815	16,20%	180
Cardiología	5.519	547	9,91%	278
Dermatología	22.392	2.426	10,83%	588
Digestivo	8.484	1.591	18,75%	338
Endocrinología	3.711	487	13,12%	173
Hematología	1.425	9	0,63%	6
M. Interna	1.691	211	12,48%	127
Nefrología	943	77	8,17%	42
Neumología	3.287	479	14,57%	78
Neurología	6.908	1.098	15,89%	338
Oncología	11	0		0
Psiquiatría	1.652	0		0
Rehabilitación	2.402	707	29,43%	138
Reumatología	2.670	512	19,18%	169
Otras Médicas	8	0		0
<b>TOTAL ÁREA MÉDICA</b>	<b>66.134</b>	<b>8.959</b>	<b>13,55%</b>	<b>2.455</b>
C. General	6.014	525	8,73%	177
Urología	6.183	691	11,18%	278
Traumatología	29.679	8.633	29,09%	487
ORL	11.926	1.147	9,62%	505
Oftalmología	17.787	2.348	13,20%	532
Ginecología	16.478	2.218	13,46%	441
C. Cardíaca	2	0		0
C. Infantil	578	37	6,40%	45
C. Máxilofacial	4.064	800	19,69%	178
C. Plástica	193	0		0
C. Torácica	1	0		0
Neurocirugía	307	35	11,40%	71
C. Vasculár	2.364	429	18,15%	110
Anestesia	297	0		0
<b>TOTAL AREA QUIRURGICA</b>	<b>95.873</b>	<b>16.863</b>	<b>17,59%</b>	<b>2.824</b>
<b>TOTAL AREA PEDIATRICA</b>	<b>2.474</b>	<b>37</b>	<b>1,50%</b>	<b>40</b>
<b>TOTAL AREA OBSTÉTRICA</b>	<b>2.415</b>	<b>149</b>	<b>6,17%</b>	<b>239</b>
<b>TOTAL</b>	<b>166.896</b>	<b>26.008</b>	<b>15,58%</b>	<b>5.558</b>

## Otros indicadores de continuidad asistencial

INDICADOR	RESULTADO HOSPITAL
Definición de una actuación coordinada en el ámbito sociosanitario	<b>SI</b>
Nº especialidades con especialista consultor	<b>9 (36%)</b>
Porcentaje sospecha malignidad (SM) evaluadas	<b>100%</b>
Porcentaje valoración previa especialista evaluadas	<b>N.A.</b>
Revisión y actualización del procedimiento de continuidad de cuidados enfermeros	<b>SI</b>
Consolidación del Grupo de Coordinación Asistencial en Farmacoterapia: definición de objetivos 2015 y registro de reuniones	<b>SI</b>
Revisión y cumplimiento de las acciones propuestas en el plan de mejora 2014 de la entrega y registro de medicación al alta en la Urgencia, según normas establecidas	<b>SI</b>

## Docencia y formación continuada

### Docencia

#### Facultades y escuelas a las que se imparte enseñanza

**Escuela Universitaria de Enfermería (EUE):** En el Curso Académico 2015-2016 se encuentran matriculados un total de 318 alumnos, distribuidos del modo siguiente:

PRIMER CURSO: 80  
SEGUNDO CURSO: 88  
TERCER CURSO: 67  
CUARTO CURSO: 81  
ADAPTACIÓN A GRADO: 2  
CONVENIOS INTERNACIONALES 0

#### Universidad Autónoma de Madrid (UAM):

##### Profesores

Catedráticos 3  
Profesores Eméritos 2  
Profesores Titulares 11  
Profesores Asociados 65  
Total de Profesores 81

##### Alumnos

###### 3er Curso

Número de Alumnos: 72

###### 4º Curso

Número de Alumnos: 61

###### 5º Curso

Número de Alumnos: 59

###### 6º Curso

Número de Alumnos: 57

#### Alumnos de Erasmus: 11

Total alumnos de Medicina de la UAM en la Unidad Docente de la Fundación Jiménez Díaz: 260

## Formación de especialistas sanitarios: número de residentes por año durante 2015

ESPECIALIDADES Y AFyC	R1	R2	R3	R4	R5	TOTAL
Alergología	2	2	2	1		7
Análisis Clínicos		1				1
Anatomía Patológica	2	2	1	2		7
Anestesiología y Rean.	3	5	4	4		16
Angiología y C. Vascular	1	1	1	1	1	5
Aparato Digestivo	2	2	2	2		8
Cardiología	2	2	1	2	2	9
Cirugía Gral y del A. D.	2	2	2	2	2	10
Cirugía Ortopédica y Traumatol.	1	2	2	2	2	9
Cirugía Torácica	1					1
Dermatología M.Q. y V.	1	1	1	1		4
Endocrinología y Nutric.	1	1	1	1		4
Farmacia Hospitalaria	1	1	1	1		4
Hematología y Hemot.	2	2	2	2		8
Inmunología		1	1	1		3
Medicina del Trabajo	1		1			2
Medicina Física y Rehabilitación	2	2		2		6
Medicina Intensiva	1	1	1	1	1	5
Medicina Interna	5	5	5	5	5	25
Microbiología y Parasitología		1	1	1		3
Nefrología	2	1	1	1		5
Neumología	2	2	2	1		7
Neurocirugía	1	1	1	1	1	5
Neurología	2	2	2	2		8
Obstetricia Ginecología	2	2	2	2		8
Oftalmología	3	3	3	3		12
Oncología Médica	2	1	2	1	1	7
Oncología Radioterápica	1	1	1	1		4
Otorrinolaringología	1	1	1	1		4
Pediatría y sus AA.EE.	2	2	2	2		8
Enfermería Pediátrica	1	1				2
Radiodiagnóstico	2	2	2	2		8
Reumatología	1	1	1	1		4
Urología	1	1	1	1	1	5
Psicología Clínica	2	2	1	1		6
Psiquiatría	3	3	2	3		11
Enfermería Salud Mental	4	4				8
<b>TOTAL</b>	<b>62</b>	<b>64</b>	<b>53</b>	<b>54</b>	<b>16</b>	<b>249</b>
Atención Familiar y Comunitaria	10	9	8	10		37
Atención Familiar y Comunitaria EIR	2	2				4
<b>TOTAL AFyC</b>	<b>12</b>	<b>11</b>	<b>8</b>	<b>10</b>		<b>41</b>



## Formación Continuada

Cursos/Jornadas/Sesiones/Talleres	Número Horas	Número Asistentes
<b>DIVISIÓN DE ENFERMERÍA</b>		
<b>Cursos</b>		
DUE: Capacitación para Realizar Funciones en la Unidad de Reanimación (4 acciones formativas)	180	17
Curso de Citología General	24	4
Gestión Emocional y Relación de Ayuda para la Relación Terapéutica. Parte I	48	11
Gestión Emocional y Relación de Ayuda para la Relación Terapéutica. Parte II	44	5
Fundamentos Teórico-Prácticos para el Manejo de la Vía Aérea para DUEs (2 acciones formativas)	20	30
Cuidados del Paciente con Dolor (2 acciones formativas)	24	13
Fundamentos de Investigación Científica en CC de la Salud	16	20
Control Motor y Estabilización Vertebral	40	3
Introducción al Concepto Maitland (2 acciones formativas)	32	41
ECG para DUEs	25	11
Impulsando el Cambio (2 acciones formativas)	16	35
Especialización en la Técnica DNHS	8	11
Utilización de la Plataforma de Equilibrio en Rehabilitación (2 acciones formativas)	8	21
RCP Básica (BLS) (27 acciones formativas)	135	236
Fundamentos de Investigación en Ciencias de la Salud	130	1
Técnico en Cuidados Auxiliares de Hemodiálisis	200	1
Certificación en Electrocardiografía	200	2
El Auxiliar de Enfermería en Cuidados a Pacientes con Patología Cardíaca en Urgencias	150	2
Cirugía Menor en Atención Primaria	140	1
Certificación en Técnicas de Enfermería ante el Paciente Crítico	330	1
Certificación en Hipertensión Arterial	240	1
Atención Pediátrica para Auxiliares de Enfermería	300	1
Curso Universitario de Urgencias Pediátricas	380	1
Auxiliar de Clínica en Fisioterapia	300	1
Curso Técnico en Naturopatía	300	1
RCP Básica y Avanzada en Niños	180	1
Curso Práctico de Primeros Auxilios para Celadores	180	2
Experto en Análisis de Muestras en el Laboratorio de Microbiología	180	1
Auxiliar de Psiquiatría	300	1
Certificación en Analgesia y Sedación	300	1
<b>DIVISIÓN MÉDICA</b>		
<b>Cursos</b>		
Fundamentos Teórico-Prácticos para el Manejo de la Vía Aérea (2 acciones formativas)	28	22
RCP Avanzada (ACLS) (10 acciones formativas)	150	76
Curso Teórico-Práctico de Actualización en Ortesis y Prótesis.	32	4
Impulsando el Cambio (15 acciones formativas)	120	166
X Jornadas de Integración para Nuevos Residentes (4 acciones formativas)	224	62
Ecografía Clínica en Urgencias (2 acciones formativas)	18	29

Curso de Suturas para MIR	6	5
Atención al Paciente Politraumatizado	9	7
Taller para Tutores de Formación Especializada. Supervisión y Evaluación ( <i>dos acciones formativas</i> )	10	64
How to Make Effective Presentations	5	13
<b>TRANSVERSALES</b>		
<b>Cursos</b>		
RCP Básica y Avanzada Pediátrica y Neonatal	24	16
Gestión de la Seguridad del Paciente y Prácticas Seguras	100	2
Introducción a la Seguridad del Paciente	50	2
Técnicas de Relajación	10	3
Epidemiología y Salud Pública	16	1
Bioestadística ( <i>2 acciones formativas</i> )	32	15
Normas de Buena Práctica Clínica y Desarrollo de Ensayos Clínicos y Salud Pública	16	11
La norma UNE 179007 y su Implantación en Labs. de Reprod. Humana Asistida	60	1
Gestión por Procesos ( <i>2 acciones formativas</i> )	53	52
Capacitación para Dirigir Instalaciones de RX con Fines de Diagnóstico Médico	25	11
Presentación de Documentos Científicos con MS Word	10	18
La Bibliografía y el Gestor Bibliográfico Mendeley	5	5
Curso Básico de Prevención de Riesgos Laborales	50	2
Gestión de Residuos	30	26
Técnico en Prevención de Riesgos Laborales. Nivel Básico	60	1
Lectura Crítica de la Literatura Científica	5	73
Historia Clínica Electrónica y Formación Sanitaria	8	38
Medicina Basada en la Evidencia	5	34
Cómo hacer Presentaciones en Público	5	42
Metodología de la Investigación	12	65
Uso para Docencia e Investigación de la HCE según la LOPD	5	66

## Investigación

El Instituto de Investigación Sanitaria Fundación Jiménez Díaz (IIS-FJD) fue creado por convenio en 2009 entre el Hospital Universitario Fundación Jiménez Díaz (FJD) y la Universidad Autónoma de Madrid (UAM), acreditado por el MICINN en 2010. Ha sido reacreditado por el MINECO en el verano del 2015 tras cinco años de actividad.

Está integrado por el personal investigador y docente de la FJD y de la UAM, que constituyen el núcleo básico y la estructura funcional de investigación básica, clínica, epidemiológica y en servicios de salud.

El IIS-FJD está compuesto por 30 grupos de investigación (21 consolidados y 9 asociados), integrados en 6 áreas: cuatro temáticas y dos transversales

Áreas Temáticas	Grupos de investigación
Cáncer	3 grupos + 2 grupos asociados
Enfermedades Infecciosas, Inflamatorias y Crónicas	6 grupos + 1 grupo asociado
Neurociencias	3 grupos
Enfermedades renales, Metabólicas y Cardiovasculares	4 grupos + 1 grupo asociado
Áreas Transversales	Grupos de investigación
Genética y Genómica	3 grupos
Tecnología e Innovación Sanitaria	2 grupos + 5 grupos asociados

## PRODUCCIÓN Y ACTIVIDAD CIENTÍFICA

Durante el año 2015, los investigadores de la FJD han publicado 571 artículos, 542 indizados y 487 artículos con índice de impacto, de los cuales 233 (47,84%) están en revistas del primer cuartil. El factor de impacto acumulado en 2015 es de 2099,62, siendo el factor de impacto medio de 4,31.

## PROYECTOS DE INVESTIGACIÓN Y ENSAYOS CLÍNICOS

Durante esta anualidad se encuentran activos 301 proyectos y estudios de investigación (organismos oficiales, no oficiales y estudios observacionales) y 241 ensayos clínicos.



## PARTICIPACIÓN EN GRANDES PROGRAMAS DE INVESTIGACIÓN

1. Programas Internacionales: EATRIS, ECRIN yBBMRI.

2. CIBER y REDES (ISCIII-MINECO):

- 11 grupos CIBER : 6 grupos CIBERER  
2 grupos CIBERES  
1 grupo CIBERDEM, y  
2 grupos clínicos asociados CIBERSAM y CIBERNED
- 5 grupos RETICS: 1 grupo RETICEF  
1 grupo RECAVA  
2 grupos REDIREN, y  
1 grupo RIRAAF

3. Plataformas del ISCIII:

- Plataforma de Biobancos. Red deBiobancos en los Hospitales del SistemaNacional de Salud
- Plataforma de Unidades de InvestigaciónClínica y Ensayos Clínicos
- Plataforma de Innovación en TecnologíasMédicas y Sanitarias
- Plataforma de Recursos Biomoleculares yBioinformáticos

4. REMOA (Red Española de Microscopía Óptica yAplicada)

## Proyectos de investigación

Durante el año 2015 el número de proyectos y estudios de investigación desarrollados es de 301, incluyendo los financiados por organismos oficiales, no oficiales y estudios observacionales.

Además, se llevan a cabo 241 ensayos clínicos, 74 de ellos iniciados durante este año.

## Listado de proyectos

TITULO DEL PROYECTO	EXPEDIENTE	ORGANISMO FINANCIADOR
<b>ÁREA DE CANCER</b>		
RED NACIONAL DE BIOBANCOS	PT13/0010/0012	ISCIII
Identificación de mecanismos de resistencia a nuevos anticuerpos anti-HER2 en cáncer de mama	PI12/01552	ISCIII
TRANSCRIPTOMA, PROTEOMA E INTERACTOMA EN EL TEJIDO EPITELIAL Y ESTROMAL DEL COLON HUMANO Y SUS ALTERACIONES PATOLÓGICAS	S2010/BMD-2344 COLOMICS2	COMUNIDAD DE MADRID
CONTRATO MARCO DE PRESTACIÓN DE SERVICIOS GEICAM Y IIS-FJD	9757/003	FUNDACION GRUPO ESPAÑOL DE INVESTIGACION EN CANCER DE MAMA
CURSO LINFOMAS CUTANEOS	05127/001	CURSO LINFOMAS CUTANEOS
ESTUDIO DE IDENTIFICACION DEL REORDENAMIENTO DE ALK SOBRE BIOPSIA LIQUIDA EN PACIENTES CON CANCER DE PULMON DE CELULA NO PEQUEÑA	9757/004	PFIZER ALK

TITULO DEL PROYECTO	EXPEDIENTE	ORGANISMO FINANCIADOR
ESTUDIO EPIDEMIOLOGICO OBSERVACIONAL PARA EVALUAR LA RETENCION EN EL TRATAMIENTO DE LOS PACIENTES CON PSORIASIS DE MODERADA A GRAVE EN LA PRACTICA CLINICA.	4382/003	JANSSEN CILAG, S.A.
DONACIÓN	30270/010	COVIDIEN SPAIN, S.L.
DONACIÓN	30270/011	TAKEDA FARMACEUTICA
REUNIÓN INTERNACIONAL: RECONSTRUCCIÓN DE LA PARED ABDOMINAL DEL CIERRE DE LA LAPAROTOMÍA EN ABDOMEN ABIERTO. MADRID 30 DE ABRIL DE 2015.	C_RPA_0001	CEMOA AB 2012 SLP
DONACIÓN	30270/012	COVIDIEN AG
DONACION SERVICIO DE CIRUGIA GENERAL Y SERVICIO DE ANESTESIOLOGIA Y REANIMACIÓN	32270/013	COVIDIEN
DONACION AL SERVICIO DE HEMATOLOGIA	4729/011	LABORATORIOS FARMACEUTICOS ROVI, S.A.
ASPECTOS BIOLOGICOS DEL USO DE RIVAROXABAN: APLICACIÓN DE PRUEBAS DE COAGULACION BASICAS Y ESPECIALES PARA LA MEDICION DE ACTIVIDAD DEL RIVAROXABAN	4729/012	Bayer Hispania, S.L.
REALIZACION DE LEUCOFORESIS EN EL MARCO DEL ENSAYO CLINICO CODIGO DE PROTOCOLO: SP005	4729/013	SOTIO a.s.
ESTUDIO DE CARACTERIZACIÓN FARMACOLÓGICA EX VIVO DE TRATAMIENTOS EN HEMOPATÍAS MALIGNAS MEDIANTE EL USO DE LA PLATAFORMA AUTOMATIZADA DE CITOMETRÍA DE FLUJO EXVITECH	PIC 2015/05_FJD	VIVIA BIOTECH S.L.
DONACION SERVICIO HEMATOLOGÍA	4729/014	LABORATORIOS FARMACEUTICOS ROVI, S.A.
DONACION SERVICIO DE HEMATOLOGÍA	4729/015	LABORATORIOS LEO PHARMA
DONACION LINEAS DE INVESTIGACION	4729/016	FUNDACION ESPAÑOLA HEMATOLOGIA
DONACION LINEAS DE INVESTIGACION	4729/016	FUNDACION ESPAÑOLA HEMATOLOGIA
EO 45/2010. ESTUDIO EPIDEMIOLOGICO, PROSPECTIVO, PARA EVALUAR EL VALOR DIAGNÓSTICO DEL INMUNOFENOTIPO POR CITOMETRÍA DE FLUJO EN LA CARCINOMATOSIS DE CÉLULAS EPITELIALES	14257/001	MUNDIPHARMA PHARMACEUTICALS, S.L.
XALIA PRA LA ANTICOAGULACION A LARGO PLAZO E INICIAL EN EL TROMBOEMBOLISMO VENOSO (TEV)	4729/007	Bayer Hispania, S.L.
ESTUDIO PROSPECTIVO OBSERVACIONAL PARA DESCRIBIR EL USO DE CABAZITAXEL EN COMBINACION CON PREDNISONA ORAL (O PREDNISOLONA) EN LA PRACTICA CLINICA HABITUAL PARA EL TRATAMIENTO DE PACIENTES CON CANCER DE PROSTATA METASTASICO HORMONO-RESISTENTE	6762/002	SANOFI-AVENTIS, S.A.
ESTUDIO OBSERVACIONAL POST-AUTORIZACION PARA EVALUAR LA EVOLUCION EN LA PRACTICA CLINICA HABITUAL DE PACIENTES RECIENTE DIAGNOSTICADOS DE SINDROME MEILODISPLASICO (SMD) O LEUCEMIA MIELOMONOCITICA CRONICA (LMMC), EN FUNCION DEL MOMENTO DE INICIO DE TRATAMIENTO ACTIVO	16729/001	TRIAL FORM SUPPORT, S.L.
ESTIMACIÓN DEL COSTE DE LA ADMINISTRACIÓN DE MEDICAMENTOS BIOLÓGICOS PARA EL TRATAMIENTO DE LINFOMAS NO HODGKIN (LNH) EN HOSPITALES DE DÍA DEL SERVICIO NACIONAL DE SALUD	4729/010	INSTITUTO MAX WEBER
ESTUDIO RETROSPECTIVO PARA EVALUAR LA ADMINISTRACION SUBCUTANEA DE BORTEZOMIB EN LA PRIMERA LINEA DE TRATAMIENTO DE PACIENTES CON MELOMA MULTIPLE NO CANDIDATOS A TRASPLANTE AUTOLOGO DE PROGENITORES HEMATOPOYETICOS	3993/004	JANSSEN CILAG, S.A.

TITULO DEL PROYECTO	EXPEDIENTE	ORGANISMO FINANCIADOR
ESTUDIO RETROSPECTIVO PARA EVALUAR LA ADMINISTRACION SUBCUTANEA DE BORTEZOMIB EN LA PRIMERA LINEA DE TRATAMIENTO DE PACIENTES CON MIELOMA MULTIPLE NO CANDIDATOS A TRASPLANTE AUTOLOGO DE PROGENITORES HEMATOPOYETICOS	3996/004	JANSSEN CILAG, S.A.
ESTUDIO NO-INTERVENCIONAL SOBRE LA TOLERABILIDAD DE OCTAGAMOCTA 50 MG/ML Y OCTAGAMOCTA 100 MG/ML: GAM 10-06	5115/001	OCTAPHARMA, S.A.
ESTUDIO PARA LA VALIDACIÓN DE UN TEST DE MEDICINA PERSONALIZADA EX VIVO EN MIELOMA MÚLTIPLE	PIOH 2014/28_FJD	VIVIA BIOTECH S.L.
ESTUDIO RETROSPECTIVO DE ÁMBITO ESPAÑOL PARA EVALUAR LA EFICACIA Y SEGURIDAD DE TERAPIAS DIRIGIDAS TRAS LA ADMINISTRACIÓN DE PAZOPANIB COMO TERAPIA DE PRIMERA LÍNEA EN PACIENTES CON CARCINOMA METASTÁSICO DE CÉLULAS RENALES EN LA PRÁCTICA CLÍNICA HABITUAL	EOH 2014/40_FJD	TRIAL FORM SUPPORT, S.L.
PROTOCOLO DEL REGISTRO DE GAUCHER	EOH 2014/21_FJD	Genzyme Europe, B.V.
VIGILANCIA DE LA SEGURIDAD Y EFICACIA DE WILATE (R) EN PACIENTES CON ENFERMEDAD DE VON WILLEBRAND (CÓDIGO DE PROTOCOLO OCT-FVM-2013-01)	EOH 2013/51_FJD	OCTAPHARMA, S.A.
ESTUDIO DE LA PREVALENCIA, LA CLASIFICACIÓN SINDRÓMICA Y EL CONTROL DEL DOLOR MIXTO EN PACIENTES ATENDIDOS EN LOS SERVICIOS DE ONCOLOGÍA MÉDICA EN ESPAÑA. ESTUDIO XENON	EOH 2015/003_FJD	TRIAL FORM SUPPORT, S.L.
ESTUDIO RETROSPECTIVO SOBRE FACTORES CLÍNICOS, FENOTÍPICOS Y GENÉTICOS DE LOS LINFOMAS T PERIFÉRICOS EN LA POBLACIÓN ESPAÑOLA	EO 44/2015_FJD	MARKETING FARMACÉUTICO & INVESTIGACIÓN CLÍNICA (MFAR)
Papel y regulación de la actividad proteína-fosfatasa en las vías de señalización de los subtipos de cáncer colorrectal: impacto en el pronóstico y en la predicción de respuesta farmacológica.	PI13/02609	ISCIH
AN INTEGRATED APPROACH TO POST-TRANSCRIPTIONAL REGULATION OF GENE EXPRESION AND ITS ROLE IN HUMAN DISEASE	CSD2009-00080 RNAREG	MINISTERIO CIENCIA E INNOV.
CENTRO DE REFERENCIA PARA LA DETERMINACION DEL ESTATUS DE KRAS PARA PACIENTES CON CCRm EN 1ª Y/O 2ª LÍNEA DE TRATAMIENTO TANTO PARA DETERMINACIONES INTERNAS COMO AQUELLAS SOLICITADAS POR LOS HOSPITALES ADSCRITOS AL ÁREA DE REFERENCIA	16609/003	MERCK S.L.
INSTITUTO DE INVESTIGACIÓN SANITARIA FUNDACIÓN JIMÉNEZ DÍAZ (IIS-FJD) AND START AGREEMENT	CONV-1/2013	South Texas Accelerated Research Therapeutics, LLC
SERVICIO DE LABORATORIO DEL IIS-FJD PARA REALIZACION DE PRUEBAS DEL ESTUDIO ENSAYO CLINICO FASE II DE CETUXIMAB EN CANCER COLORRECTAL REFRACTARIO CON K-RAS MUTADO Y GENOTIPO FcyRIIa (CD32) FAVORABLE	16609/005	MERCK S.L.
DONACIÓN	16609/006	ASTELLAS PHARMA, S.A.
OncoHealth Institute ONCOHEALTH INSTITUTE	ONCOHEALTH	IIS-FJD
ESTUDIO MULTICÉNTRICO ABIERTO PARA LA EVALUACIÓN DE LA FRECUENCIA DE MUTACIONES EN GENES ACCIONABLES ASOCIADOS AL CÁNCER HEREDITARIO	EOH 2014/43_HRJC	MYRIAD GENETICS ESPAÑA, S.L.U
EO 38/2010. ESTUDIO DESCRIPTIVO DEL PERFIL DEL PACIENTE CON CÁNCER DE PRÓSTATA EN CONSULTA DE ONCOLOGÍA RADIOTERÁPICA	4020/001	BAP HEALTH OUTCOMES RESEARCH, S.L.
ESTUDIO OBSERVACIONAL PARA EVALUAR LA RELACIÓN ENTRE EL SÍNDROME DE BURNOUT DE LOS MÉDICOS Y LOS RESULTADOS CLÍNICOS, EN LOS PACIENTES CON DOLOR CRÓNICO ONCOLÓGICO Y NO ONCOLÓGICO	EOH 2014/39_FJD_HIE_HRJC	MUNDIPHARMA PHARMACEUTICALS, S.L.
<b>ÁREA DE ENFERMEDADES INFECCIOSAS, INFLAMATORIAS Y CRONICAS</b>		

TITULO DEL PROYECTO	EXPEDIENTE	ORGANISMO FINANCIADOR
Estabilización	CES11/018	ISCIII
Ayuda Predoctoral de Formación en Investigación en Salud.	FI12/00126	ISCIII
Contratos Miguel Servet	MS09/00229	ISCIII
Plataforma de recursos biomoleculares y bioinformáticos, PRB2	PT13/0001/0013	ISCIII
Red de Investigación de Reacciones Adversas a Alergenos y Fármacos (RIRAAF) : 12.2. Reacciones de hipersensibilidad inmediata a alergenos de origen vegetal	RD12/0013/0013	ISCIII
REGULACIÓN EPIGENETICA DEL ASMA: PAPEL DE LOS microRNAs y de SOCS	PI12/00691	ISCIII
Análisis de patrones clínicos y moleculares y búsqueda de biomarcadores para optimizar el manejo de los pacientes con alergia a frutos secos.	PI13/00928	ISCIII
Asma alérgica: Perfil molecular, Inmuno-regulación y análisis epigenético.	PI13/01730	ISCIII
Abordaje integral de la hipertensión arterial resistente: mejora del diagnóstico y tratamiento y búsqueda de marcadores biológicos de respuesta terapéutica	PI13/01873	ISCIII
HPP Iniciativa Cardiovascular: variaciones del perfil molecular y ómico con la edad y la estratificación del riesgo cardiovascular	PI14/01650	ISCIII
RYC-2013-12880	RYC-2013-12880	MINECO
GRUPO DE INVESTIGACION DEL CIBER DE ENFERMEDADES RESPIRATORIAS	CB06/06/0013	ISCIII
CENTERS OF EXCELLENCE PROJECT IN RESPIRATORY ALLERGY	4216/006	SERONO SYMPOSIA INTERNATIONAL FOUNDATION
PERFIL PROTEÓMICO Y METABOLÓMICO ASOCIADO A RIESGO CARDIOVASCULAR EN ORINA DE PACIENTES CON Y SIN ENFERMEDAD RENAL CRÓNICA. SENTANDO LAS BASES DE UNA PREDICCIÓN TEMPRANA	3371/002	IDCSalud, S.L.U- HOLDING ESPAÑA, S.L.
CENTRES OF EXCELLENCE IN ALLERGY CARE PARTNERSHIP	4216/008	PCM HEALTHCARE LTD
CONTRATO DE TRANSFERENCIA DE MATERIAL. ANTICUERPO MONOCLONAL OLE e1.	5236/003	INSTITUTO DE INMUNOLOGIA Y ALERGIA, S.A.U. (INMUNAL)
REALIZACIÓN DE BASE DE DATOS DE PACIENTES ASMATICOS Y/O CON POLIPOSIS NASAL (PN)	5255/002	SANOFI-AVENTIS, S.A.
PROYECTO URTICARE	4216/009	SANIDAD Y EDICIONES S.L.
ESTUDIO SCOPS: SUERO DE SUJETOS ALÉRGICOS COMO REACTIVOS PARA EXTRACTOS DIAGNÓSTICOS Y TERAPÉUTICOS DE POLEN DE SALSOLA KALI, OLIVO EUROPEO (OLEA EUROPEA), PARIETARIA (PARIETARIA JUDAICA, PARIETARIA OFFICINALIS) DE CIPRÉS (CUPRESSUS SP.) CÓDIGO DE PROTOCOLO: MER-ALG-2014-01	PIC 42/2014_HIE	MERCK S.L.
CARGA DE LA ENFERMEDAD Y CALIDAD DE VIDA DEL PACIENTE CON URTICARIA CRÓNICA EN ESPAÑA. PREVALENCIA DE URTICARIA CRÓNICA REFRACTARIA A LA TERAPIA ESTÁNDAR EN PRÁCTICA CLÍNICA HABITUAL. ESTUDIO UCRES.	4216/007	TRIAL FORM SUPPORT, S.L.
ESTUDIO OBSERVACIONAL PROSPECTIVO PARA LA VALIDACIÓN DE LA ESCALA UAS (URTICARIA ACTIVITY SCORE) ADAPTADA AL CASTELLANO Y SU USO EN PACIENTES CON URTICARIA CRÓNICA ESPONTÁNEA DURANTE 7 DÍAS CONSECUTIVOS (UAS7). ESTUDIO EVALUAS	EOH 2013/38_FJD	TRIAL FORM SUPPORT, S.L.
ESTUDIO PROSPECTIVO PARA EVALUAR LA CALIDAD DE VIDA CON SUS FACTORES DETERMINANTES, COMO LA ADHERENCIA AL TRATAMIENTO Y LA SATISFACCIÓN CON LA INMUNOTERAPIA EN PACIENTES CON RINOCONJUNTIVITIS CON O SIN ASMA, SENSIBILIZADOS AL MENOS A UN AEROALÉRGENO	EOH 2014/58_FJD	ADKNOMA HEALTH RESEARCH, S.L.
ESTUDIO OBSERVACIONAL SOBRE EL CONTROL DE LA RINITIS ALÉRGICA MODERADA/GRAVE EN ESPAÑA - ESTUDIO CORINA	EOH 2014/61_FJD_HGV	IMS HEALTH, S.A.

TITULO DEL PROYECTO	EXPEDIENTE	ORGANISMO FINANCIADOR
EVALUACIÓN DEL PACIENTE CON URTICARIA CRÓNICA REFRACTARIA AL TRATAMIENTO CON ANTIHISTAMÍNICOS A NIVEL MUNDIA. ESTUDIO OBSERVACIONAL EN URTICARIA CRÓNICA PARA RECOPIRAR DATOS CLÍNICOS EN LA PRÁCTICA CLÍNICA SOBRE EL IMPACTO DEL TRATAMIENTO, DIAGNÓSTICO Y EL MANEJO DE LA URTICARIA CRÓNICA EN PACIENTES REFRACTARIOS AL MENOS A UNA TANDA DE TRATAMIENTO CON ANTIHISTAMÍNICOS H1. ESTUDIO AWARE.	EOH 2014/38_FJD	TRIAL FORM SUPPORT, S.L.
Estabilización	CES10/018	ISCIII
Contratos Miguel Servet	MS14/00198	ISCIII
REDES	RD12/0017/0031	ISCIII
Understanding the nature of HIV latency to make HIV eradication possible	CP14/00198	ISCIII
Impacto de la Coinfección con el VHC sobre la Patogénesis de la Infección VIH	PI14/00518	ISCIII
GLD13-00151	33527/001	GILEAD SCIENCES S. L.
CONTRATO EN PRACTICAS	BES-2014-069007	MINECO
DISEÑO DE SUPERFICIES MULTIFUNCIONALES DE ALEACIONES DE TITANIO PARA EL CONTROL Y TRATAMIENTO DE LA INFECCION DE IMPLANTES OSTEOARTICULARES	MAT2013-48224-C2-2-R	MINECO
ESTUDIO SOBRE LA DETECCIÓN DE MICROORGANISMOS EN SONICADO DE PRÓTESIS ORTOPÉDICAS DE PACIENTES CON INFECCIÓN RELACIONADA CON IMPLANTES OSTEOARTICULARES MEDIANTE LA TÉCNICA DE PCR UNYVEROTM I60 ITI.	PIC 45/2015_FJD	Laboratorios LETI, S.L.U.
SERVICIO DE MICROBIOLOGIA POR COLABORACIÓN EN ENSAYOS CLÍNICOS	5197/002	IIS-FJD
Identificación de marcadores de actividad desde el inicio de la EPOC en modelos experimentales y evaluación terapéutica con el factor de crecimiento LGF	PI13/01909	ISCIII
GRUPO DE INVESTIGACION DEL CIBER DE ENFERMEDADES RESPIRATORIAS	CB06/06/0009	ISCIII
TALLER DE TRABAJO DE INVESTIGACIÓN	4434/003	PneumRX GmbH
DONACION SERVICIO NEUMOLOGIA	4434/004	ASSUT EUROPE IBERICA, S.L.
ESTUDIO DE LA CORRELACIÓN ENTRE LOS NIVELES SÉRICOS DE IGE TOTAL Y LA GRAVEDAD DEL ASMA EN PACIENTES ASMÁTICOS ALÉRGICOS EN ESPAÑA. ESTUDIO SIGE	11643/001	TRIAL FORM SUPPORT, S.L.
ESTUDIO OBSERVACIONAL SOBRE LA CARACTERIZACION DE LOS SINTOMAS DE PACIENTES CON ENFERMEDAD PULMONAR OBSTRUCTIVA CRONICA A LO LARGO DE 24H (ESTUDIO ASSESS)	11643/002	TRIAL FORM SUPPORT, S.L.
CARACTERIZACION FENOTIPICA DE LA POBLACION EPOC EN ESPAÑA: CLASIFICACION DE FENOTIPOS CLINICOS DE LA EPOC Y EVALUACION DEL DIAGNOSTICO Y EL TRATAMIENTO EN PRACTICA CLINICA HABITUAL. ESTUDIO FENEPOC	4769/001	TRIAL FORM SUPPORT, S.L.
PROTOCOLO DE REGISTRO EUROPEO REPNEU (CLN0014 REV B)	4434/002	PneumRX GmbH
ESTUDIO OBSERVACIONAL, TRANSVERSAL, MULTICÉNTRICO Y DESCRIPTIVO DEL PERFIL CLÍNICO DE LOS PACIENTES CON EPOC TRATADOS CON DOBLE BRONCODILATACIÓN. ESTUDIO DOBRO.	EOH 2014/16_FJD_HRJC	TRIAL FORM SUPPORT, S.L.
Estudio epidemiológico, observacional, prospectivo, para evaluar la relación entre el grado de concordancia de las opiniones entre pacientes y médicos especialistas en el control sintomático y el riesgo futuro en pacientes con asma moderada-grave	EO 77/2014_FJD_HRJC_HIE	MUNDIPHARMA PHARMACEUTICALS, S.L.
REGISTRO DE TERMOPLASTIA BRONQUIAL (BT), ESTUDIO OBSERVACIONAL ABIERTO, DE GRUPO ÚNICO, PARA RECOPIRAR DATOS LIMITADOS SOBRE PACIENTES ASMÁTICOS QUE SE SOMETAN A BT	EOH 2014/32_FJD	IIS-FJD



TITULO DEL PROYECTO	EXPEDIENTE	ORGANISMO FINANCIADOR
REGISTRO DE TERMOPLASTIA BRONQUIAL (BT), ESTUDIO OBSERVACIONAL ABIERTO, DE GRUPO ÚNICO, PARA RECOPIRAR DATOS LIMITADOS SOBRE PACIENTES ASMÁTICOS QUE SE SOMETAN A BT	EOH 2014/35_FJD	BOSTON SCIENTIFIC INTERNATIONAL, S.A.
Ayuda Predoctoral de Formación en Investigación en Salud.	FI12/00458	ISCIII
Ayuda Predoctoral de Formación en Investigación en Salud.	FI14/00311	ISCIII
Contratos de intensificación.	INT14/00099	ISCIII
RED TEMATICA DE INVESTIGACIÓN COOPERATIVA EN ENVEJECIMIENTO Y FRAGILIDAD (RETICEF)	RD12/0043/0008	ISCIII
La señalización molecular inducida por la O-N-Acetil-Glicosilación proteica: el vínculo patogénico entre diabetes, síndrome metabólico y artrosis	PI12/00144	ISCIII
EFFECTOS PRODUCIDOS SOBRE LA CALIDAD OSEA POR LOS TRATAMIENTOS MAS UTILIZADOS PARA LA OSTEOPOROSIS POSTMENOPAUSICA	PI12/01472	ISCIII
Efecto neuroprotector de la indometacina en el síndrome del restablecimiento de la presión de perfusión cerebra normal	PI12/02901	ISCIII
PROYECTO	PI13/00570	ISCIII
AYUDA IDC LABORATORIO PATOLOGIA OSTEOARTICULAR	5283/005	CAPIO
DONACION	3531/013	FUJIREBIO IBERIA, S.L.U.
UTILIZACION DE UN ALOINJERTO DE PARTICULAS DE 2mm3 DE HUESO HUMANO ENRIQUECIDO CON OSTEOLASTOS PROCEDENTES DE UN CULTIVO DE BIOPSIA DE HUESO DEL PACIENTE, EN CIRUGIA DE PACIENTES DE ARTRODESIS DE COLUMNA	3531/014	IIS-FJD
SPINE SURGERY IN ELDERLY PEOPLE. TREATMENT OPTIONS, RISKS, COMPLICATIONS	30236/005	BIOMET SPAIN ORTHOPAEDICS, S.L.
DONACIÓN SERVICIO TRAUMATOLOGÍA	28384/001	GRUNENTHAL PHARMA S.A.
ESTUDIO OBSERVACIONAL PROSPECTIVO SOBRE LA CARGA ASOCIADA A LAS FRACTURAS DE CADERA EN ESPAÑA (PROA)	4263/003	AMGEN S.A.
ESTUDIO COMPARATIVO DE LA OPERACIÓN DE LATARJET REALIZADA A CIELO ABIERTO Y POR ARTROSCOPIA EN EL TRATAMIENTO DE LA INESTABILIDAD DE HOMBRO	EO 44/2011	IIS-FJD
ESTUDIO PROSPECTIVO MULTICÉNTRICO DE SUPERVISIÓN POSTERIOR A LA COMERCIALIZACIÓN PARA EVALUAR LA EFICACIA CLÍNICA Y LAS TASAS DE FUSIÓN DEL SISTEMA DE ARTRODESIS INTERSOMÁTICA TM ARDIS DE ZIMMER® .	30236/006	Zimmer Spine SAS
ESTUDIO COMPARATIVO DE LA OPERACIÓN DE LATARJET REALIZADA A CIELO ABIERTO Y POR ASTROSCOPIA EN EL TRATAMIENTO DE LA INESTABILIDAD DE HOMBRO	4263/004	JOHNSON & JOHNSON, S.A.
ZIMMER TM ARDIS INTERBODY FUSION SYSTEM	30236/007	Zimmer Spine SAS
<b>ÁREA DE ENFERMEDADES RENALES, METABOLICAS Y CARDIOVASCULARES</b>		
Influencia del metabolismo mineral en la función cardiovascular y el pronóstico de los pacientes con Síndrome Coronario Agudo	PI14/01567	ISCIII
MICRORNAS CIRCULANTES COMO PREDICTORES DE EVENTOS CARDIOVASCULARES EN PACIENTES CON CARDIOPATIA ISQUEMICA	4768/004	SOCIEDAD ESPAÑOLA DE CARDIOLOGÍA
REGISTRO EUROPEO MULTINACIONAL SOBRE LA PREVENCIÓN E EPISODIOS TROMBOEMBOLICOS EN FIBRILACION AURICULAR	4381/001	SSS INTERNATIONAL CLINICAL RESEARCH
PROGRAMA DE CAPACITACIÓN DE CARDIÓLOGOS INTERVENCIÓNISTAS DIRIGIDO A ALUMNOS CON ESTANCIA DE UN AÑO DEL HOSPITAL FUNDACIÓN JIMÉNEZ DÍAZ	3530/004	ABBOTT LABORATORIES, S.A.
EFFECTO DE LA VITAMINA D SOBRE EL SISTEMA CARDIOVASCULAR EN PACIENTES CON INFARTO AGUDO DE MIOCARDIO (ESTUDIO VITDAMI: VITAMIN D IN ACUTE MYOCARDIAL INFARCTION)	4768/006	SOCIEDAD ESPAÑOLA DE CARDIOLOGÍA
CURSO DE ESPECIALIZACIÓN PARA ENFERMERIA EN ELECTROFISIOLOGIA Y DISPOSITIVOS IMPLANTABLES	4381/003	ST. JUDE MEDICAL ESPAÑA, S.A.
DONACION SERVICIO CARDIOLOGIA	4381/004	MEDTRONIC

TITULO DEL PROYECTO	EXPEDIENTE	ORGANISMO FINANCIADOR
DONACION BECA CLINICA	4768/007	FUNDACION CASA CORAZÓN
ESTUDIO TITAN. ESTUDIO NACIONAL DE CALIDAD DE LA ANTICOAGULACIÓN ORAL EN LA FIBRILACIÓN AURICULAR NO VALVULAR	EO 42/2011	BOEHRINGER INGELHEIM ESPAÑA, S.A.
RELATIVE EFFECTIVENESS OF DRONEDARONA vs. OTHER TREATMENTS OF ATRIAL FIBRILLATION	4381/002	LA-SER Research España, S.L.
REGISTRO EUROPEO MULTINACIONAL SOBRE LA PREVENCIÓN DE EPISODIOS TROMBOEMBOLICOS EN FIBRILACION AURICULAR	27146/001	SSS INTERNATIONAL CLINICAL RESEARCH
REGISTRO GLOBAL DEL TRATAMIENTO ANTITROMBÓTICO ORAL A LARGO PLAZO EN PACIENTES CON FIBRILACIÓN AURICULAR (FASE II/III -ESTADOS MIEMBROS DE LA UE/AEE) . GLORIA-II. CODIGO: BOE-DAB-2012-01/1160.136	4846/001	ADKNOMA HEALTH RESEARCH, S.L.
ESTUDIO COMPARATIVO CON TOMOGRAFIA DE COHERENCIA OPTICA A 6 Y 12 MESES ENTRE STENTS FARMACOACTIVOS DE POLIMERO ABSORBIBLE Y STENTS FARMACOACTIVOS CON PLATAFORMA TOTALMENTE BIOABSORBIBLE	4453/001	FUNDACIÓN CASA DEL CORAZÓN
REGISTRO ESPAÑOL SOBRE EL CONTROL LIPIDICO EN PACIENTES DE MUY ALTO RIESGO QUE ACUDEN A CONSULTAS DE CARDIOLOGIA (REGISTRO REPAR)	30413/001HRJC	FUNDACIÓN CASA DEL CORAZÓN
PROLONGACIÓN DEL REGISTRO PREFER IN AF. REGISTRO MULTINACIONAL EUROPEO SOBRE PREVENCIÓN DE EPISODIOS TROMBOEMBÓLICOS EN LA FIBRILACIÓN AURICULAR	EOH 2014/18_FJD	IMS HEALTH, S.A.
ESTUDIO OBSERVACIONAL Y TRANSVERSAL PARA EVALUAR LAS CARACTERÍSTICAS SOCIODEMOGRÁFICAS Y CLÍNICAS DE LOS PACIENTES TRATADOS CON RIVAROXABAN EN LA PRÁCTICA CLÍNICA HABITUAL DE HEMATÓLOGOS, CARDIÓLOGOS E INTERNISTAS DE TODO EL TERRITORIO NACIONAL (ESTUDIO HEROIC)	EOH 2014/25_FJD	Bioclever 2005, S.L.
PERFIL DE RIESGO DE LOS PACIENTES CON ETV EN HOSPITALES ESPAÑOLES ATENDIDOS EN LOS SERVICIOS DE URGENCIAS E IMPACTO ASISTENCIAL: REGISTRO ESPHERIA	EOH 2014/10_HRJC	ALPHA BIORESEARCH, S.L.
ESTUDIO MULTICÉNTRICO OBSERVACIONAL PARA DETERMINAR EL PERFIL Y MANEJO DEL TRATAMIENTO ANTITROMBÓTICO DE LOS PACIENTES CON FIBRILACIÓN AURICULAR NO VALVULAR QUE ACUDEN A LOS SERVICIOS DE MEDICINA INTERNA DE LOS HOSPITALES ESPAÑOLES (ESTUDIO PERFILAR)	EOH 2015/02_FJD	DYNAMIC SCIENCE S.L.
ESTUDIO OBSERVACIONAL SOBRE EL SÍNDROME DE BAJO GASTO CARDÍACO EN PACIENTES EN POSTOPERATORIO DE CIRUGÍA CARDÍACA	EOH 2014/26_FJD	LABORATORIOS ORION PHARMA, S.A.
ESTRATEGIA TERAPÉUTICA, SEGÚN PRÁCTICA CLÍNICA HABITUAL, EN PACIENTES CON ETV DIAGNOSTICADOS EN LOS SERVICIOS DE URGENCIAS. ESTUDIO EDITH	EOH 2015/18_HRJC	Bayer Hispania, S.L.
ESTUDIO EPIDEMIOLOGICO PARA DETERMINAR EL SINDROME DE DOWN COMO FACTOR DE RIESGO EN HOSPITALIZACIONES POR EL VIRUS RESPIRATORIO SINCICIAL: ESTUDIO DE COMPARACION DE COHORTES EN NIÑOS RECIEN NACIDOS. ESTUDIOS RISK 21	4520/001	ABBVIE FARMACEUTICA S.L.U.
Contratos de Técnicos de apoyo a la investigación en el SNS. Estabilizado A I3 SNS - Titulado univ. Grado medio	CA12/00371	ISCIII
Contrato Posdoctoral de Perfeccionamiento Sara Borrell. Grupo habitual	CD11/00165	ISCIII
Contrato Posdoctoral de Perfeccionamiento Sara Borrell. Grupo habitual	CD12/00558	ISCIII
Contrato Posdoctoral de Perfeccionamiento Sara Borrell. Grupo dirigido por investigador nacido en 1967 o posterior	CD12/00590	ISCIII
Contrato Posdoctoral de Perfeccionamiento Sara Borrell. Grupo habitual	CD13/00187	ISCIII
Contrato Posdoctoral de Perfeccionamiento Sara Borrell. Grupo habitual	CD13/00246	ISCIII

TITULO DEL PROYECTO	EXPEDIENTE	ORGANISMO FINANCIADOR
Contrato Posdoctoral de Perfeccionamiento Sara Borrell. Grupo dirigido por investigador nacido en 1969 o posterior	CD14/00198	ISCIII
Estabilización	CES10/006	ISCIII
Contrato Rio Hortega	CM13/00131	ISCIII
Ayuda Predoctoral de Formación en Investigación en Salud.	FI11/00559	ISCIII
Ayuda Predoctoral de Formación en Investigación en Salud.	FI14/00398	ISCIII
Contratos de intensificación.	INT14/00071	ISCIII
Contratos Juan Rodes	JR14/00028	ISCIII
Contratos Miguel Servet	MS10/00479	ISCIII
Contratos Miguel Servet	MS12/03262	ISCIII
Contratos Miguel Servet	MS14/00133	ISCIII
Contratos Miguel Servet Tipo II	MSII13/00030	ISCIII
Contratos Miguel Servet Tipo II	MSII14/00031	ISCIII
PLATAFORMAS	PT13/0006/0006	ISCIII
Red de Investigación Renal : 6.1. Enfermedad renal crónica	RD12/0021/0001	ISCIII
Red de Investigación Renal : 6.1. Enfermedad renal crónica	RD12/0021/0002	ISCIII
REDES	RD12/0042/0038	ISCIII
Study of the new cell death pathway, Necroptosis, in renal injury. Regulation and therapeutic approach	CP12/03262	ISCIII
GDF15: a potential biomarker and therapeutic target at the acute kidney injury (AKI)-chronic kidney disease (CKD) interface	CP14/00133	ISCIII
MODULACIÓN DE LA RESPUESTA TH17 COMO NUEVA APROXIMACIÓN TERAPÉUTICA EN LA ENFERMEDAD RENAL CRÓNICA Y EN LAS COMPLICACIONES ASOCIADAS A LA DIÁLISIS PERITONEAL	PI11/01854	ISCIII
Implicaciones terapéuticas de nuevos mediadores del daño renal identificados mediante transcriptómica y proteómica	PI13/00047	ISCIII
Activación del eje TWEAK/FN14 durante el remodelado vascular: mecanismos moleculares y modulación terapéutica	PI13/00395	ISCIII
Mecanismos moleculares implicados en la fibrosis asociada a la enfermedad renal crónica: búsqueda de nuevas estrategias terapéuticas.	PI14/00041	ISCIII
Modulación de señales intracelulares y factores de transcripción en el desarrollo de nuevas terapias para las complicaciones microvasculares de la diabetes	PI14/00386	ISCIII
Nuevos mecanismos moleculares implicados en el daño renal por hemoglobina. Aplicaciones diagnósticas, pronósticas y terapéuticas	PI14/00883	ISCIII
DiabetesCancerConnect: Targeting common inflammatory markers and signaling pathways in diabetes mellitus and cancer.	PIE13/00051	ISCIII
PRIORITY	279277/PRIORITY	COMISIÓN EUROPEA
E-PREDICE	279074	COMISIÓN EUROPEA
CONTRATO EN PRACTICAS	BES-2014-070131	MINECO
IMPLICACIONES BASICAS Y CLINICAS DE PROTEINAS IDENTIFICADAS MEDIANTE ANALISIS PROTEOMICOS EN LA ATROFICACION	SAF2013-42525-R	MINECO
MECANISMOS DE PROGRESION DEL DAÑO RENAL Y VASCULAR EN LA DIABETES: INMUNOINFLAMACION, ESTRES OXIDATIVO Y SENESCENCIA CELULAR	SAF2012-38830	MINECO
SAF2014-60699-JIN	SAF2014-60699-JIN	MINECO
UTILIZACION DE MODELOS ANIMALES Y CELULARES PARA CARACTERIZAR EL FRACASO RENAL AGUDO Y MULTIORGANICO-CIFRA-	S2010/BMD-2378 CIFRA	COMUNIDAD DE MADRID
BECAS Y CONTRATOS FPU	FPU12/00349	MINISTERIO DE EDUC., CULT. Y DEPORTE
BECAS Y CONTRATOS FPU	FPU13/04900	MINISTERIO DE EDUC., CULT. Y DEPORTE

TITULO DEL PROYECTO	EXPEDIENTE	ORGANISMO FINANCIADOR
GRUPO DE INVESTIGACION DEL CIBER DE DIABETES Y ENFERMEDADES METABÓLICAS ASOCIADAS	CB07/08/2007	ISCI
IMPLICACIÓN DE TWEAK (TUMOR NECROSIS FACTOR-LIKE WEAK INDUCER OF APOPTOSIS) EN EL DESARROLLO DE LA LESIÓN ATROSCLERÓTICA Y/O ANEURISMAL.	5280/002	FUNDACIÓN ESPAÑOLA DE ARTERIOESCLEROSIS
ESTUDIO DE LA INTERRELACION ENTRE EL FACTOR DE TRANSCRIPCIÓN NRF2 Y LA AUTOFAGIA EN LA PROGRESION DE LA LESION ATROSCLEROTICA ASOCIADA A LA DIABETES	16676/001	FUNDACIÓN ESPAÑOLA DE ARTERIOESCLEROSIS
MODULACION TERAPEUTICA DE NECROPTOSIS, UNA FORMA DE NECROSIS PROGRAMADA, PROINFLAMATORIA E INMUNOGENICA, EN EL FRACASO RENAL AGUDO	9749/001	FUNDACION RENAL IÑIGO ALVAREZ DE TOLEDO
MODULACION TERAPEUTICA DE NECROPTOSIS, UNA FORMA DE NECROSIS PROGRAMADA, PROINFLAMATORIA E INMUNOGENICA, EN EL FRACASO RENAL AGUDO	9749/002	FUNDACION SENEFFRO
PREDIMED-PLUS: EFECTO DE UNA DIETA MEDITERRANEA HIPOCALORICA Y PROMOCION DE LA ACTIVIDAD FISICA EN PREVENCION PRIMARIA CARDIOVASCULAR. ESTUDIO PILOTO SOBRE MARCADORES INTERMEDIOS	33529/001	FUNDACIÓN MAPFRE
COMPENSACIÓN IIS-FJD	20170/009	IIS-FJD
NUEVOS MECANISMOS MOLECULARES IMPLICADOS EN EL DAÑO RENAL INDUCIDO POR HEMOGLOBINA. APLICACIONES DIAGNÓSTICAS, PRONÓSTICAS Y TERAPÉUTICAS	5749/002	FUNDACION SENEFFRO
AYUDA A LA INVESTIGACIÓN. FUNDACIÓN SENEFFRO	09749/001	FUNDACION SENEFFRO
PROGRAMA FORMATIVO PARA ENDOCRINOS	33529/002	ASTRA- ZENECA FARMACEUTICA SPAIN, S.A.
DONACIÓN	20170/010	FUNDACION RENAL IÑIGO ALVAREZ DE TOLEDO
IDENTIFICACIÓN POR TRANSCRIPTOMICA DE MEDIADORES MOLECULARES DE LA FIBROSIS EN LA ENFERMEDAD DE FABRY	4390/008	FUNDACION ESPAÑOLA DE ENFERMEDADES LISOSOMALES(FEEL)
DIETA POBRE EN POTASIO EN PACIENTES CON ENFERMEDAD RENAL Y SU IMPACTO SOBRE LA MICROBIOTA INTESTINAL, ¿UNA CAUSA IATROGÉNICA CONTRIBUYENTE A LA ALTA MORTALIDAD DE LA ENFERMEDAD RENAL?	08172/001	IDCSalud, S.L.U- HOLDING ESPAÑA, S.L.
IMPLICACION DEL PODOCITO EN EL DAÑO RENAL INDUCIDO POR HEMOGLOBINA. UN NUEVO HALLAZGO FISIOPATOLÓGICO CON IMPORTANTES REPERCUSIONES EN ENFERMEDADES HEMOLÍTICAS Y GLOMERULOPATÍAS HEMATÚRICAS	5749/003	FUNDACION RENAL IÑIGO ALVAREZ DE TOLEDO
PROYECTO TRATAMIENTO MEDICO DIETETICO	33529/004	NESTLE
ENSAYO CLÍNICO ALEATORIZADO PARA EVALUAR LA EFECTIVIDAD DE UN PROGRAMA DE INTERVENCIÓN MULTIMODAL EN PACIENTES DIABÉTICOS TIPO 2 PREFRÁGILES Y FRÁGILES SOBRE LA FRAGILIDAD Y LA CALIDAD DE VIDA .	EO 57/2012	FUNDACION PARA LA INVESTIGACION BIOMEDICA DEL HOSPITAL UNIVE
ENSAYO CLÍNICO ALEATORIZADO PARA EVALUAR LA EFECTIVIDAD DE UN PROGRAMA DE INTERVENCIÓN MULTIMODAL EN PACIENTES DIABÉTICOS TIPO 2 PREFRÁGILES Y FRÁGILES SOBRE LA FRAGILIDAD Y LA CALIDAD DE VIDA: ESTUDIO MID-FRAIL	3841/004	FUNDACION PARA LA INVESTIGACION BIOMEDICA DEL HOSPITAL UNIVE
PREVENCIÓN DE EPISODIOS DE TROMBOEMBOLIA. REGISTRO EUROPEO SOBRE TROMBOLIA VENOSA. PREFER EN VTE	16249/001HRJC	DAIICHI SANKYO ESPAÑA, S.A.
ESTUDIO MULTINACIONAL, PROSPECTIVO Y OBSERVACIONAL PARA EVALUAR LAS NECESIDADES MÉDICAS NO CUBIERTAS ASOCIADAS AL USO DE INSULINA BASAL EN PACIENTES CON DIABETES TIPO 2 CON TRATAMIENTO NUEVO O RECIENTE CON INSULINA BASAL	EOH 2015/20_FJD	SANOFI-AVENTIS, S.A.

TITULO DEL PROYECTO	EXPEDIENTE	ORGANISMO FINANCIADOR
ESCRUTINIO DE LA ENFERMEDAD DE FABRY EN PACIENTES CON GLOMERULOESCLEROSIS FOCAL SEGMENTARIA	EO 33/2015_FJD	DYNAMIC SCIENCE S.L.
Factores genéticos y dietéticos relacionados con las hormonas peptídicas implicadas en la regulación energética en la edad pediátrica. Influencia sobre el desarrollo puberal.	PI14/00344	ISCIII
ESTUDIO EPIDEMIOLOGICO PARA DETERMINAR EL SINDROME DE DOWN COMO FACTOR DE RIESGO EN HOSPITALIZACIONES POR EL VIRUS RESPIRATORIO SINCICIAL: ESTUDIO DE COMPARACION DE COHORTES EN NIÑOS RECIEN NACIDOS. ESTUDIO RISK 21	9718/001HIE	ABBVIE FARMACEUTICA S.L.U.
MARCADORES DE REMODELADO ÓSEO EN EL ESTUDIO DE LA EXTENSIÓN DE LAS METÁSTASIS ÓSEAS EN UN MODELO DE CÁNCER DE PRÓSTATA EN UN RATÓN CON Y SIN TRATAMIENTO CON ÁCIDO ZOLEDRÓNICO.	4772/001	FUNDACIÓN PARA LA INVESTIGACIÓN EN UROLOGIA
SIMUSVAC 2014 TRANSPLANTE RENAL. FUNDAMENTOS Y TECNICAS ACTUALES. CURSO TEORICO PRACTICO EN CADAVER Y SIMULADORES. III EDICION	4772/006	ASTELLAS PHARMA, S.A.
I ENCUENTRO INTERDISCIPLINAR EN CANCER DE PROSTATA QUE SE DESARROLLARA EN MADRID, EN LA FUNDACION JIMENEZ DIAZ EL 14 DE NOVIEMBRE	4772/007	JANSSEN CILAG, S.A.
I JORNADA DE CORRECCION LAPAROSCOPICA DEL PRELAPSO DE ORGANOS PELVICOS (POP)	4772/008	VIAJES BARCELÓ, S.L.
CURSO TX-THIEL 2015	4772/009	TELEFLEX MEDICAL, S.A.
DONACION SERVICIO DE UROLOGIA	12891/001	AIR LIQUIDE
CALIDAD DE VIDA, SATISFACCION Y ADHERENCIA AL TRATAMIENTO DE LOS PACIENTES CON CANCER DE PROSTATA MANEJADOS SEGUN PRACTICA CLINICA HABITUAL (ESTUDIO CAVICAP)	4772/004	3D-HEALTH RESEARCH
ESTUDIO EUROPEO DE ALTIS, UN SISTEMA DE CABESTRILLO DE INCISIÓN ÚNICA PARA EL TRATAMIENTO DE LA INCONTINENCIA URINARIA DE ESFUERZO FEMENINA	4772/005	Coloplast Manufacturing France
ESTUDIO OBSERVACIONAL TRANSVERSAL PARA DESCRIBIR LA PREVALENCIA E INTENSIDAD DE LA FATIGA EN PACIENTES CON CÁNCER DE PRÓSTATA RESISTENTE A LA CASTRACIÓN EN ESPAÑA . ESTUDIO VITAL	EOH 2014/49_FJD_HRJC	JANSSEN CILAG, S.A.
<b>ÁREA DE GENETICA Y GENOMICA</b>		
Contratos de Técnicos de apoyo a la investigación en el SNS. Compartido - Titulado univ. Grado superior	CA12/00296	ISCIII
Contrato Posdoctoral de Perfeccionamiento Sara Borrell. Grupo habitual	CD12/00676	ISCIII
Contrato Posdoctoral de Perfeccionamiento Sara Borrell. Grupo habitual	CD13/00085	ISCIII
Contrato Río Hortega para profesionales que han finalizado la FSE. Grupo habitual	CM14/00079	ISCIII
Contratos de intensificación.	INT14/00119	ISCIII
Contratos Miguel Servet	MS12/03256	ISCIII
PLATAFORMA DE UNIDADES DE INVESTIGACIÓN CLÍNICA Y ENSAYOS CLINICOS	PT13/0002/0019	ISCIII
Towards a better understanding of the genetic basis of congenital ocular malformations using high-throughput genomic technologies	CP12/03256	ISCIII
PLAN DE ACCIÓN PARA EL FOMENTO DE LA INVESTIGACIÓN CLÍNICA Y TRASLACIONAL	II14/00015	ISCIII

TITULO DEL PROYECTO	EXPEDIENTE	ORGANISMO FINANCIADOR
IDENTIFICACIÓN DE NUEVOS MECANISMOS MOLECULARES EN DISTROFIAS DE RETINA, TRASLACIÓN AL DIAGNÓSTICO Y AL DESARROLLO DE NUEVAS TERAPIAS GÉNICAS Y CELULARES	PI13/00226	ISCIII
ESTUDIO MOLECULAR DE LA ANIRIDIA Y OTRAS MALFORMACIONES OCULARES CONGENITAS: BUSQUEDA DE NUEVOS MECANISMOS GENETICOS MEDIANTE SECUENCIACION MASIVA	SAF2013-46943-R	MINECO
GRUPO DE INVESTIGACION DEL CIBER DE ENFERMEDADES RARAS	CB06/07/0036	ISCIII
DIAGNOSTICO GENETICO PRENATAL NO INVASIVO, EN SANGRE MATERNA, DE ENFERMEDADES RARAS	12114/001	FUNDACIÓN DE INVESTIGACIÓN MÉDICA MUTUA MADRILEÑA
INVESTIGACIÓN Y FORMACIÓN Y ESTUDIOS GENÉTICOS DE ENFERMEDADES RARAS	4019/006	SANOFI-AVENTIS, S.A.
IDENTIFICACIÓN DE NUEVOS GENES Y MUTACIONES ASOCIADAS A LA ANIRIDIA Y OTRAS MALFORMACIONES OCULARES RELACIONADAS MEDIANTE SECUENCIACIÓN MASIVA	29258/001	FUNDACIÓN DE INVESTIGACIÓN MÉDICA MUTUA MADRILEÑA
CARACTERIZACION CLINICA Y MOLECULAR EN FAMILIAS ESPAÑOLAS CON DISTROFIA DE RETINA AUTOSOMICA DOMINANTE MEDIANTE TECNICAS DE SECUENCIACION MASIVA (NGS). BUSQUEDA DE NUEVOS GENES Y DISEÑO DE ALGORITMOS DE DIAGNOSTICO MOLECULAR	4019/007	O.N.C.E.
ENFERMEDAD OCULAR INFANTIL	29258/002	BOCATERIAS FUENLABRADA, S.L.
CONVENIO DE COLABORACIÓN ENTRE LA ORGANIZACIÓN NACIONAL DE CIEGOS ESPAÑOLES Y LA FUNDACIÓN INSTITUTO DE INVESTIGACIÓN SANITARIA DE LA FUNDACIÓN JIMENEZ DIAZ PARA EL DESARROLLO DEL PROYECTO SECUENCIACIÓN DEL EXOMA CLÍNICO COMO APROXIMACION PARA LA CARACTERIZACIÓN CLÍNICA Y GENÉTICA DE FAMILIAS ESPAÑOLAS AFECTADAS DE DISTROFIAS DE RETINA SINDROMICAS	4019/008	O.N.C.E.
GRUPO DE INVESTIGACION DEL CIBER DE ENFERMEDADES RARAS	CB07/07/2004	ISCIII
INTEGRACIÓN DE ESTRATEGIAS GENÓMICAS EN UN MAPA DE ALTERACIONES GENÉTICAS Y EPIGENÉTICAS QUE GOBIERNAN EL DESARROLLO DE LOS LINFOMAS LINFOBLÁSTICOS T.	CONV/UAM02	IIS-FJD
<b>ÁREA DE NEUROCIENCIAS</b>		
Ensayo de nuevas terapias en modelos animales de enfermedades neurológicas que cursan con epilepsia. Modelos de la enfermedad de Lafora y del síndrome cardio-facio-cutáneo	PI13/00865	ISCIII
CORRELACIONES CLINICO-GENÉTICAS EN DEMENCIAS FAMILIARES Y EN NONAGENARIOS COGNITIVAMENTE PRESERVADOS	PI14/00099	ISCIII
PROYECTOS	SAF2014-59594-R	MINECO
GENETICA DE LAS EPILEPSIAS HUMANAS: HACIA UN DIAGNOSTICO PRECOZ Y LA TERAPIA PERSONALIZADA	SAF2013-48960-P	MINECO
GRUPO DE INVESTIGACION DEL CIBER DE ENFERMEDADES RARAS	CB06/07/0090	ISCIII
GRUPO DE INVESTIGACION DEL CIBER DE ENFERMEDADES RARAS	CB06/07/0056	ISCIII
DONACIÓN	4770/023	LUNDBECK ESPAÑA S.A.
USO PRECOZ DE NUEVOS FARMACOS ANTIEPILEPTICOS EN PACIENTES CON EPILEPSIA REFRACTARIA	4388/010	UCB PHARMA, S.A.
DONACIÓN	4388/011	IIS-FJD
DONACIÓN PARA LINEAS DE TRABAJO DIRIGIDAS AL ESTUDIO DE LA ENFERMEDAD DEL PARKINGON LLEVADAS A CABO EN EL SERVICIO DE NEUROLOGÍA	4770/024	LUNDBECK ESPAÑA S.A.

TITULO DEL PROYECTO	EXPEDIENTE	ORGANISMO FINANCIADOR
ESTUDIO EPIDEMIOLOGICO, TRANSVERSAL Y MULTICÉNTRICO DE LOS FACTORES PREDICTIVOS RELACIONADOS CON LA SUSCEPTIBILIDAD A PADECER EPILEPSIA DE DIFÍCIL CONTROL, ESTUDIO	4388/006	TRIAL FORM SUPPORT, S.L.
ESTUDIO DE VALIDACIÓN DE CUESTIONARIOS PREDICTIVOS Y DE SEGUIMIENTO DE LA ADHERENCIA DEL TRATAMIENTO DEL SÍNDROME NEUROLÓGICO AISLADO Y DE LA ESCLEROSIS MÚLTIPLE EN ESPAÑA	13672/002	PHARMACOECONOMICS & OUTCOMES RESEARCH IBERIA, S.L.
ESTUDIO EPIDEMIOLOGICO DE LA DEPRESION EN PACIENTES CON EPILEPSIA FOCAL Y SI IMPACTO EN LA CALIDAD DE VIDA	4388/009	IMS HEALTH, S.A.
ESTUDIO OBSERVACIONAL , TRANSVERSAL, MULTICENTRICO, NACIONAL PARA EVALUAR EL CUMPLIMIENTO TERAPEUTICO Y LA SATISFACCION DE LOS PACIENTES CON ESCLEROSIS MULTIPLE REMITENTE-RECURRENTE EN TRATAMIENTO CON FINGOLIMOD. ESTUDIO COMPLIANCE IN MS II.	4770/020	TRIAL FORM SUPPORT, S.L.
ESTUDIO OBSERVACIONAL, TRANSVERSAL, MULTICENTRICO, DE AMBITO NACIONAL PARA EVALUAR LA CARGA QUE LA ESCLEROSIS MULTIPLE REMITENTE RECURRENTE PRODUCE EN LOS PACIENTES Y SUS CUIDADORES. ESTUDIO MSFEELING	4770/021	TRIAL FORM SUPPORT, S.L.
ESTUDIO EPIDEMIOLOGICO RETROSPECTIVO PARA EL ANÁLISIS DE LA ACTIVIDAD CLÍNICA Y RADIOLÓGICA DE LA ENFERMEDAD EN PACIENTES CON ESCLEROSIS MÚLTIPLE RECURRENTE-REMITENTE TRAS LA RETIRADA DE NATALIZUMAB POR PRÁCTICA CLÍNICA HABITUAL	13672/007	DYNAMIC SCIENCE S.L.
ESTUDIO OBSERVACIONAL PROSPECTIVO PARA EVALUAR LA INFLUENCIA DEL RESULTADO DEL TEST DE ANTICUERPOS ANTI-VIRUS JC SOBRE LA PERCEPCIÓN DEL RIESGO EN EL TRATAMIENTO CON NATALIZUMAB (TYSABRI EN PACIENTES CON ESCLEROSIS MULTIPLE Y SUS NEURÓLOGOS	13672/008	DYNAMIC SCIENCE S.L.
SATISFACCIÓN CON EL TRATAMIENTO INMUNOMODULADOR INYECTABLE EN PACIENTES CON SÍNDROME DESMIELINIZANTE AISLADO (SDA) O ESCLEROSIS MÚLTIPLE REMITENTE RECURRENTE (EMRR). ESTUDIO STICK	EOH 2014-09_FJD	SANOFI-AVENTIS, S.A.
VALIDACIÓN DEL CUESTIONARIO ACTS EN PACIENTES CON FIBRILACIÓN AURICULAR (FA) TRATADOS CON ANTICOAGULANTES ORALES (ACOS) EN CONSULTAS DE MEDICINA INTERNA Y NEUROLOGÍA DE ESPAÑA. ESTUDIO ALADIN	EOH 2014/24_HRJC	Bayer Hispania, S.L.
ESTUDIO OBSERVACIONAL Y PROSPECTIVO PARA EVALUAR LA EFECTIVIDAD DE INYECCIONES DE LA TOXINA BOTULÍNICA TIPO A (BONT-A) EN PACIENTES CON ESPASTICIDAD DE MIEMBROS SUPERIORES Y/O INFERIORES TRAS UN ICTUS, EN LA FASE TEMPRANA DEL DESARROLLO DE LA ESPASTICIDAD	EOH 2014/15_FJD_HRJC	IPSEN PHARMA, S.A.
ESTUDIO RELIEF. ESTUDIO OBSERVACIONAL Y PROSPECTIVO PARA EVALUAR EL ALIVIO DEL DOLOR TRAS 4 CICLOS DE INYECCIONES DE TOXINA BOTULÍNICA TIPO A (BONT-A) EN PACIENTES CON ESPASTICIDAD DE MIEMBROS INFERIORES TRAS UN ICTUS	EOH 2014/04_FJD	IPSEN PHARMA, S.A.
ESTUDIO EPIDEMIOLOGICO RETROSPECTIVO PARA EL ANÁLISIS DE LA ACTIVIDAD CLÍNICA Y RADIOLÓGICA DE LA ENFERMEDAD EN PACIENTES CON ESCLEROSIS MÚLTIPLE RECURRENTE-REMITENTE TRAS LA RETIRADA DE NATALIZUMAB POR PRÁCTICA CLÍNICA HABITUAL	EO 49/2014_FJD	DYNAMIC SCIENCE S.L.
ESTUDIO OBSERVACIONAL, RETROSPECTIVO, MULTICÉNTRICO, NACIONAL, PARA EVALUAR LA EXPERIENCIA EN LA PRÁCTICA CLÍNICA HABITUAL DEL TRATAMIENTO CON FINGOLIMOD (GILENYA®) EN PACIENTES CON ESCLEROSIS MÚLTIPLE REMITENTE-RECURRENTE. ESTUDIO NEXT	EOH 2014/55_FJD	TRIAL FORM SUPPORT, S.L.
DISEÑO Y VALIDACIÓN DE LOS CRITERIOS DIAGNÓSTICOS DE LA ENFERMEDAD DE PARKINSON AVANZADA. ESTUDIO CEPA II	EOH 2015/21_HRJC	SANIDAD Y EDICIONES S.L.
IDENTIFICACIÓN DE FACTORES GENÉTICOS DETERMINANTES DE LA CONDUCTA SUICIDA EN DEPRESIÓN	PI13/02200	ISCIII

TITULO DEL PROYECTO	EXPEDIENTE	ORGANISMO FINANCIADOR
AGES: AMBIENTE Y GENES EN ESQUIZOFRENIA	S2010/BMD-2422 AGES	COMUNIDAD DE MADRID
GRUPO DE INVESTIGACION DEL CIBER DE SALUD MENTAL	GRUPO COLABORADOR CIBERSAM	ISCIII
INTERNATIONAL LATINO RESEARCH PARTNERSHIP (ILRP)	4594/0010	Cambridge Health Alliance "CHA"
DONACION	4594/010	OTSUKA PHARMACEUTICAL S.A
DONACIÓN	4594/012	OTSUKA PHARMACEUTICAL S.A
DONACION	4594/013	LUNDBECK ESPAÑA S.A.
DONACIÓN	4594/014	OTSUKA PHARMACEUTICAL S.A
DONACION PARA FINES DE INVESTIGACIÓN SOBRE ENFERMEDADES PSIQUIATRICAS	4594/015	LUNDBECK ESPAÑA S.A.
JORNADAS INTERNATIONAL CONGRESS OF PSYCHIATRIC BASED ON PATIENT	4594/016	JANSSEN CILAG, S.A.
DONACION DESARROLLO PROGRAMA UNIDAD SALUD MENTAL	4594/017	LABORATORRIOS SERVIER
ESTUDIO OBSERVACIONAL DE POSTAUTORIZACIÓN PARA EVALUAR LA SEGURIDAD DE ADASUVE® (LOXAPINA PARA INHALADOR STACCATO) EN PERSONAS AGITADAS EN LA PRÁCTICA CLÍNICA HABITUAL	EOH 2015/22_FJD	PHARMACEUTICALS RESEARCH ASSOCIATES ESPAÑA, S.A.U.
<b>ÁREA DE TECNOLOGIA E INNOVACION SANITARIA</b>		
MANEJO MONITORIZADO DE LA RELAJACION MUSCULAR Y DE SU ADECUADA REVERSION	4541/001	MERCK SHARP & DOHME ESPAÑA, S.A.
DONACIÓN	30107/06	COVIDIEN SPAIN, S.L.
DONACIÓN	30107/007	COVIDIEN SPAIN, S.L.
DONACIÓN	30107/008	ABBVIE FARMACEUTICA S.L.U.
ESTUDIO EPIDEMIOLOGICO, OBSERVACIONAL, PROSPECTIVO, PARA EVALUAR LA RELACION ENTRE LA EMPATIA MEDICO-PACIENTE Y EL ALIVIO DEL DOLOR Y DE LA CALIDAD DE VIDA, EN UNIDADES DE DOLOR	28261/001	ALPHA BIORESEARCH, S.L.
ESTUDIO EPIDEMIOLOGICO, OBSERVACIONAL, PROSPECTIVO, PARA EVALUAR LA RELACION ENTRE LA EMPATIA MEDICO-PACIENTE Y EL ALIVIO DEL DOLOR Y DE LA CALIDAD DE VIDA, EN UNIDADES DE DOLOR	EOH 2013/41_HIE	ALPHA BIORESEARCH, S.L.
i-PFIS Doctorados IIS - empresa en Ciencias y Tecnologías de la Salud	IFI14/00029	ISCIII
Red de Terapia Celular - TerCel	RD12/0019/0035	ISCIII
Navegación y guiado de aceleradores móviles para tratamientos de radioterapia intraoperatoria	DTS14/00229	ISCIII
Ensayo clínico multicéntrico, aleatorizado, comparativo y Add-on, en dos grupos paralelos para evaluar la eficacia y seguridad de las células madre autólogas derivadas del tejido adiposo, para el tratamiento de la patología perianal compleja en pacientes	EC11-260	ISCIII
Evaluación y caracterización de la aterosclerosis coronaria subclínica mediante Angio-TAC en la hipercolesterolemia familiar	PI12/01289	ISCIII
Secuenciación de alta capacidad de exomas del ADN libre en el plasma de pacientes con cáncer colorrectal ( biopsia líquida ) y su relación con el proceso metastásico.	PI13/01924	ISCIII
BIO-INSPIRED OPTICAL CORRECTIONS OF PRESBYOPIA (PRESBYOPIA)	PIC 49/2011 PRESBYOPIA	COMISIÓN EUROPEA
NANOSMELL	NANOSMELL	COMISIÓN EUROPEA
UNA NUEVA GENERACIÓN DE MEDICAMENTOS CELULARES MÁS EFICACES Y SEGUROS	S2010/BMD-2420 CELLCAM	COMUNIDAD DE MADRID
PROYECTO CORNEA	4269/002	CAPIO
CURSOS TEORICOS Y PRACTICOS DE UTILIZACION DE MATERIAL PARA TRATAMIENTO NEUROENDOVASCULAR	4254/006	COVIDIEN AG



TITULO DEL PROYECTO	EXPEDIENTE	ORGANISMO FINANCIADOR
PRUEBA DE CONCEPTO PARA LA DETECCIÓN DIFERENCIAL DE CÉLULAS TUMORALES EN CULTIVO MEDIANTE ESPECTROMETRÍA DE RAMAN LÁSER	30377/001	RAMAN HEALTH TECHNOLOGIES, S.L.
THE EFFECT OF AN ABSORBABLE FIBRIN SEALANT PATCH (TACHOSIL) TO PREVENT LEAKAGE IN HYPOVASCULARIZED INTESTINAL ANASTOMOSIS:AN EXPERIMENTAL RANDOMIZED CONTROLLED TRIAL ON PIGS	15640/001	TAKEDA FARMACEUTICA
CURSO SOBRE TROMBECTOMIA MECANICA PARA ICTUS ISQUEMICO	4254/009	JOHNSON & JOHNSON, S.A.
CURSOS TEORICOS Y PRACTICOS DE UTILIZACIÓN DE MATERIAL PARA TRATAMIENTO NEUROENDOVASCULAR	4254/010	CARDIOLINK, S.L.
DONACIÓN	10964/002	AJL OPHTHALMIC, S.A.
CURSO DE DISECCIÓN ANATOMOQUIRÚRGICA DE SENOS PARANASALES	4021/005	JJP HOSPITALARIA, S.L.
CURSOS TEORICOS Y PRACTICOS DE UTILIZACIÓN DEL MATERIAL PARA EL TRATAMIENTO NEUROENDOVASCULAR	4254/011	COVIDIEN AG
CURSODE DISECCIÓN ANATOMOQUIRURGICA DE HUESO TEMPORAL	4021/006	GAES, S.A.
CONVENIO COLABORACION FINOX BIOTECH IBERIA, S.L.	6759/002	IIS-FJD
SERIE DE CASOS MULTICENTRICO Y OBSERVACIONAL DE REFUERZO VERTEBRAL CON CONFIDENCE Y EL CONFIDENCE PERIMETER SPINAL CEMENT SYSTEMS TM .	4254/003	JANSSEN CILAG, S.A.
ESTUDIO OBSERVACIONAL, POSTAUTORIZACIÓN, PROSPECTIVO PARA DESARROLLAR Y VALIDAR UNA HERRAMIENTA PRONOSTICA QUE PERMITA OPTIMIZAR LAS TERAPIAS EN PACIENTES CON HEPATITIS CRÓNICA C GENOTIPO 1 Y 4	4567/002	FISEVI
ESTUDIO OBSERVACIONAL POSAUTORIZACION DE SEGURIDAD (EPAs) CON VICTRELISM (BOCEPREVIR) EN PACIENTES CON HEPATITIS C CRONICA	4567/004	MAPI SAS (Registral-Mapi Europe)
ESTUDIO PROSPECTIVO PARA EVALUAR LOS CAMBIOS TOMOGRÁFICOS CORNEALES TRAS EL IMPLANTE DE SEGMENTOS INTRAESTROMALES EN PACIENTES CON QUERATOCONO	10964/001	AJL OPHTHALMIC, S.A.
ESTUDIO EPIDEMIOLÓGICO, PROSPECTIVO, MULTICÉNTRICO Y ABIERTO QUE EVALÚA LAS CARACTERÍSTICAS Y LA FRECUENCIA DE LA CONJUNTIVITIS ADENOVÍRICA DIAGNOSTICADA MEDIANTE EL TEST ADENOPUS™ EN PACIENTES ENFERMOS DE CONJUNTIVITIS AGUDA. CÓDIGO ADVISE (ADENOVIRUS INITIATIVE STUDY IN EPIDEMIOLOGY)	EOH 2014/23_FJD	Nicox Pharma
ESTUDIO DE VALIDACIÓN DE UNA NUEVA PRUEBA DIAGNÓSTICA BASADA EN LA APLICACIÓN DE TECNOLOGÍA DE LÁSER RAMAN A MUESTRAS DE LÍQUIDO ASCÍTICO, PARA LA IDENTIFICACIÓN Y CORRECTA DISCRIMINACIÓN DE LOS LÍQUIDOS ASCÍTICOS MALIGNOS (CAUSADOS POR CÁNCER DIGESTIVO O GINECOLÓGICO CON EXTENSIÓN PERITONEAL) FRENTE A LOS LÍQUIDOS ASCÍTICOS NO INDICATIVOS DE EXTENSIÓN TUMORAL	EOH 2014/20_FJD_HGV	RAMAN HEALTH TECHNOLOGIES, S.L.
ADHERENCIA EN TRIPLE TERAPIA PARA HEPATITIC C ESTUDIO ADHOC	EOH 2014/22_FJD	IMS HEALTH, S.A.
CARACTERÍSTICAS SOCIO-DEMOGRÁFICAS Y CLÍNICAS DE LOS PACIENTES INFECTADOS POR VHC Y MANEJO Y CARGA ECONÓMICA DE LA INFECCIÓN POR VHC EN ESPAÑA - ESTUDIO CHANCE	EOH 2015/04_FJD	ABBVIE FARMACEUTICA S.L.U.
ESTUDIO EPIDEMIOLÓGICO, PROSPECTIVO, MULTICÉNTRICO Y ABIERTO QUE EVALÚA LAS CARACTERÍSTICAS Y LA FRECUENCIA DE LA CONJUNTIVITIS ADENOVÍRICA DIAGNOSTICADA MEDIANTE EL TEST ADENOPUS™ EN PACIENTES ENFERMOS DE CONJUNTIVITIS AGUDA . CÓDIGO ADVISE	EOH 2015/17_HGV	Nicox Pharma

TITULO DEL PROYECTO	EXPEDIENTE	ORGANISMO FINANCIADOR
7605ESTUDIO DE 5 AÑOS, NO INTERVENCIONISTA, DE REGISTRO DE DATOS DE HUMIRA (ADALIMUMAB) EN PACIENTES CON ENFERMEDAD DE CROHN (EC) ACTIVA MODERADA A GRAVE.	4346/001	ABBVIE FARMACEUTICA S.L.U.
GRUPO DE INVESTIGACION DEL CIBER DE ENFERMEDADES RARAS	CB06/07/0019	ISCIII
CATEDRA FUNDACION JIMENEZ DIAZ MEDICINA REGENERATIVA Y BIOINGENIERIA DE TEJIDOS	CONV/UC3M-CIEMAT01	IIS-FJD
GRUPO DE INVESTIGACION DEL CIBER DE ENFERMEDADES RARAS	CB06/07/0014	ISCIII
ACUERDO ESPECÍFICO PARA LA CONSTITUCIÓN DE UNA UNIDAD MIXTA DE TERAPIAS AVANZADAS ENTRE EL CIEMAT Y EL INSTITUTO DE INVESTIGACIÓN SANITARIO DE LA FUNDACIÓN JIMÉNEZ DÍAZ	CONV/CIEMAT01	IIS-FJD
<b>IIS-FJD</b>		
GIS14/00037	GIS14/00037	ISCIII
<b>SERVICIO DE FARMACIA-UNIDAD DE ENSAYOS CLÍNICOS</b>		
DONACIÓN	4749/003	GRUNENTHAL PHARMA S.A.
DONACIÓN	4749/004	ASTELLAS PHARMA, S.A.
COLABORACIÓN DEL SERVICIO DE FARMACIA_ ENSAYOS CLÍNICOS IIS-FJD	30750/004	IIS-FJD
AYUDA A LA GESTION DE MEDICAMENTOS EN INVESTIGACIÓN DE LOS ENSAYOS CLÍNICOS EN EL SERVICIO DE FARMACIA HOSPITALARIA	4749/005	BOEHRINGER INGELHEIM ESPAÑA, S.A.

## Publicaciones científicas

Durante el año 2015, se han publicado 571 artículos de investigadores de la FJD.

542 se encuentran indizados y 487 artículos presentan índice de impacto, 233 de ellos, el 47,84%, en revistas del primer cuartil.

El factor de impacto acumulado en 2015 es de 2099,62, siendo el factor de impacto medio de 4,31.

## Listado de publicaciones

Publicaciones (nombre de la Revista)	Número total de artículos publicados en la revista	Factor de impacto de la revista JCR 2014	Factor de impacto TOTAL
Acta biomaterialia	1	6,025	6,025
Acta neurocirugía	1	1,766	1,766
Acta ophthalmologica	1	2,844	2,844
Acta oto-laryngologica	1		0,000
Acta otorrinolaringológica española	5		0,000
Actas dermo-sifiliográficas	9		0,000
Actas españolas de psiquiatría	1	1,200	1,200
Actas urológicas españolas	5	1,022	5,110
AIDS	2	5,554	11,108
AIDS research and human retroviruses.	1	2,325	2,325
Allergologia et immunopathologia	2	1,740	3,480
Allergy	5	6,028	30,140

Publicaciones (nombre de la Revista)	Número total de artículos publicados en la revista	Factor de impacto de la revista JCR 2014	Factor de impacto TOTAL
Allergy, asthma, and clinical immunology : official journal of the Canadian Society of Allergy and Clinical Immunology	1	2,032	2,032
American journal of hematology	1	3,798	3,798
American journal of physiology. Renal physiology	2	3,248	6,496
American journal of respiratory and critical care medicine	3	12,996	38,988
American journal of transplantation : official journal of the American Society of Transplantation and the American Society of Transplant Surgeons	1	5,682	5,682
Anales de pediatría : publicación oficial de la Asociación Española de Pediatría (A.E.P.)	5	0,833	4,165
Anales del sistema sanitario de Navarra	1	0,436	0,436
Angiología	2		0,000
Angiology	1	2,970	2,970
Annals of allergy, asthma & immunology : official publication of the American College of Allergy, Asthma, & Immunology	2	2,599	5,198
Annals of hepatology	1	2,065	2,065
Annals of oncology : official journal of the European Society for Medical Oncology / ESMO	1	7,040	7,040
Annals of the American Thoracic Society	1		0,000
Annals of the rheumatic diseases	1	10,377	10,377
Anti-cancer drugs	1	1,784	1,784
Antioxidants & redox signaling	1	7,407	7,407
Applied immunohistochemistry & molecular morphology : AIMM / official publication of the Society for Applied Immunohistochemistry	1	2,012	2,012
Archives of suicide research : official journal of the International Academy for Suicide Research	3	1,385	4,155
Archivos de bronconeumología	6	1,823	10,938
Archivos de cardiología de México	1		0,000
Archivos de la Sociedad Española de Oftalmología	1		0,000
Archivos españoles de urología	2	0,309	0,618
Atencion primaria / Sociedad Española de Medicina de Familia y Comunitaria	2	0,953	1,906
Atherosclerosis	1	3,994	3,994
Audiology & neuro-otology	1	1,705	1,705
Avances en diabetología	1		0,000
Basic research in cardiology	1	5,414	5,414
Behavior research methods.	1		0,000
Biochimica et biophysica acta	3	2,747	8,241
BioMed research international [electronic resource]	2	1,579	3,158
Bipolar disorders	1	4,965	4,965
Blood	1	10,452	10,452
Blood purification	1	1,284	1,284

Publicaciones (nombre de la Revista)	Número total de artículos publicados en la revista	Factor de impacto de la revista JCR 2014	Factor de impacto TOTAL
BMC microbiology [electronic resource]	1	2,729	2,729
BMC musculoskeletal disorders [electronic resource]	1	1,717	1,717
BMC pulmonary medicine [electronic resource]	1	2,404	2,404
Bone	1	3,973	3,973
Bone marrow transplantation	1	3,570	3,570
Bone reports	1		0,000
British journal of pharmacology	1	4,842	4,842
Calcified tissue international	1	3,272	3,272
Cancer epidemiology	2	2,398	4,796
Cancer medicine [electronic resource]	1	2,500	2,500
Cancer research	1	9,329	9,329
Cardiology	1	2,177	2,177
Cardiovascular diabetology [electronic resource]	1	4,015	4,015
Cardiovascular research	1	5,940	5,940
Case reports in neurological medicine [electronic resource]	1		0,000
Catheterization and cardiovascular interventions : official journal of the Society for Cardiac Angiography & Interventions	1	15,203	15,203
Cell death & disease [electronic resource]	1	5,014	5,014
Cell metabolism	1	1,757	1,757
Cellular and molecular life sciences : CMLS	1	5,808	5,808
Chest	2	7,483	14,966
Científica dental: Revista científica de formación continuada,	1		0,000
Circulation	1	15,073	15,073
Cirugía española	3	0,743	2,229
Cirugía Plástica Ibero-Latinoamericana	1		0,000
Clínica e investigación en arteriosclerosis : publicación oficial de la Sociedad Española de Arteriosclerosis	2		0,000
Clinical & experimental metastasis	1	3,491	3,491
Clinical & translational oncology : official publication of the Federation of Spanish Oncology Societies and of the National Cancer Institute of Mexico	4	2,077	8,308
Clinical and experimental allergy : journal of the British Society for Allergy and Clinical Immunology	1	4,769	4,769
Clinical and experimental dermatology	1	1,092	1,092
Clinical cancer research : an official journal of the American Association for Cancer Research	2	8,722	17,444
Clinical chemistry and laboratory medicine	1	2,707	2,707
Clinical infectious diseases : an official publication of the Infectious Diseases Society of America	1	8,886	8,886
Clinical kidney journal	9		0,000

Publicaciones (nombre de la Revista)	Número total de artículos publicados en la revista	Factor de impacto de la revista JCR 2014	Factor de impacto TOTAL
Clinical microbiology and infection : the official publication of the European Society of Clinical Microbiology and Infectious Diseases	3	5,768	17,304
Clinical nutrition (Edinburgh, Scotland)	1	4,476	4,476
Cornea	1	2,042	2,042
Critical reviews in oncology/hematology	1	4,027	4,027
Current eye research	1	1,639	1,639
Current gene therapy	1	2,542	2,542
Current medical research and opinion	2	2,653	5,306
Cytometry. Part B, Clinical cytometry	1	2,398	2,398
Cytotherapy	1	3,293	3,293
Data in brief	1		0,000
Dementia and geriatric cognitive disorders	1	3,547	3,547
Dermatologic clinics	1	1,690	1,690
Diabetes	1	8,095	8,095
Diabetologia	1	6,671	6,671
Drug and alcohol dependence	1	3,423	3,423
Drug design, development and therapy	1	3,028	3,028
Drugs & aging	2	2,838	5,676
EBioMedicine	1		0,000
Ecancermedicalscience	1		0,000
Emerging infectious diseases	1	6,751	6,751
Endocrine practice : official journal of the American College of Endocrinology and the American Association of Clinical Endocrinologists	1	2,811	2,811
Endocrinología y nutrición : órgano de la Sociedad Española de Endocrinología y Nutrición	2		0,000
Enfermedades infecciosas y microbiología clínica	2	2,172	4,344
Epidemiology and psychiatric sciences	1	3,907	3,907
Europace : European pacing, arrhythmias, and cardiac electrophysiology : journal of the working groups on cardiac pacing, arrhythmias, and cardiac cellular electrophysiology of the European Society of Cardiology	1	3,670	3,670
European heart journal	3	15,203	45,609
European heart journal. Acute cardiovascular care	1		0,000
European journal of clinical investigation	1	2,734	2,734
European journal of clinical microbiology & infectious diseases : official publication of the European Society of Clinical Microbiology	1	2,668	2,668
European journal of clinical microbiology & infectious diseases : official publication of the European Society of Clinical Microbiology	1	2,668	2,668
European journal of gastroenterology & hepatology	1	2,253	2,253

Publicaciones (nombre de la Revista)	Número total de artículos publicados en la revista	Factor de impacto de la revista JCR 2014	Factor de impacto TOTAL
European journal of internal medicine	2	2,891	5,782
European journal of orthopaedic surgery & traumatology : orthopédie traumatologie	1		0,000
European journal of pharmaceutics and biopharmaceutics : official journal of Arbeitsgemeinschaft für Pharmazeutische Verfahrenstechnik e.V	1	3,850	3,850
European journal of pharmacology	1	2,532	2,532
European journal of preventive cardiology	1	3,319	3,319
European neuropsychopharmacology : the journal of the European College of Neuropsychopharmacology	1	4,369	4,369
European spine journal : official publication of the European Spine Society, the European Spinal Deformity Society, and the European Section of the Cervical Spine Research Society	1	2,066	2,066
Experimental dermatology	1	3,762	3,762
Expert opinion on drug discovery	1	3,539	3,539
Expert opinion on orphan drugs	1	0,529	0,529
Expert opinion on pharmacotherapy	1	3,534	3,534
Expert opinion on therapeutic targets	2	5,139	10,278
Expert review of molecular diagnostics	1	3,516	3,516
Expert review of proteomics	1	2,896	2,896
Expert reviews in molecular medicine	1	5,152	5,152
FASEB journal : official publication of the Federation of American Societies for Experimental Biology	1	5,043	5,043
Food chemistry	2	3,391	6,782
Free radical biology & medicine	1	5,736	5,736
Frontiers in immunology	1		0,000
Gaceta sanitaria / S.E.S.P.A.S	2	1,186	2,372
Gastroenterology	1	16,716	16,716
Gene	1	2,138	2,138
Genes and immunity	1	2,913	2,913
Genomics data	1		0,000
Haematologica	2	5,814	11,628
Head & neck	2		0,000
Heart and vessels	1	2,065	2,065
Hepato-gastroenterology	2	0,928	1,856
Hepatology (Baltimore, Md.)	1	11,055	11,055
Hernia : the journal of hernias and abdominal wall surgery	2	2,050	4,100
Hipertensión y riesgo vascular	1		0,000
Histopathology	1	3,453	3,453
Human immunology	1	2,138	2,138
Human molecular genetics	3	6,393	19,179

Publicaciones (nombre de la Revista)	Número total de artículos publicados en la revista	Factor de impacto de la revista JCR 2014	Factor de impacto TOTAL
Hypertension	1	6,499	6,499
Inflammatory bowel diseases	1	4,464	4,464
Interactive Cardiovascular and Thoracic Surgery	1	1,155	1,155
International archives of allergy and immunology	1	2,673	2,673
International journal of adolescent medicine and health	2		0,000
International journal of cardiology	5	4,036	20,180
International journal of chronic obstructive pulmonary disease	1	3,141	3,141
International journal of colorectal disease	2	2,449	4,898
International journal of dermatology	2	1,312	2,624
International journal of medical and pharmaceutical case reports	1		0,000
International journal of molecular medicine	1	2,088	2,088
International journal of molecular sciences	2	2,862	5,724
International journal of pharmaceuticals	1	3,650	3,650
International urology and nephrology	1	1,519	1,519
Investigative ophthalmology & visual science	2	3,404	6,808
JAMA ophthalmology	2	3,318	6,636
Journal of affective disorders	1	3,383	3,383
Journal of biomedical materials research. Part A	1	3,369	3,369
Journal of bone and mineral metabolism	2	2,460	4,920
Journal of bone and mineral research : the official journal of the American Society for Bone and Mineral Research	1	6,832	6,832
Journal of cardiology	1	2,782	2,782
Journal of cardiovascular magnetic resonance : official journal of the Society for Cardiovascular Magnetic Resonance	1	4,719	4,719
Journal of cardiovascular translational research	1	3,017	3,017
Journal of cellular physiology	2	3,839	7,678
Journal of clinical anesthesia	1	1,194	1,194
Journal of clinical lipidology	1	3,904	3,904
Journal of clinical medicine	1		0,000
Journal of clinical medicine research	1		0,000
Journal of clinical oncology : official journal of the American Society of Clinical Oncology	1	18,443	18,443
Journal of clinical rheumatology : practical reports on rheumatic & musculoskeletal diseases	1	1,084	1,084
Journal of clinical virology : the official publication of the Pan American Society for Clinical Virology	2	3,016	6,032
Journal of colloid and interface science	1	3,368	3,368
Journal of cranio-maxillo-facial surgery : official publication of the European Association for Cranio-Maxillo-Facial Surgery	1	2,933	2,933

Publicaciones (nombre de la Revista)	Número total de artículos publicados en la revista	Factor de impacto de la revista JCR 2014	Factor de impacto TOTAL
Journal of cutaneous pathology	7	1,582	11,074
Journal of diabetes and its complications	1	3,005	3,005
Journal of diabetes research	1	2,164	2,164
Journal of gynecologic oncology	1	2,494	2,494
Journal of Head & Neck Physicians and Surgeons	1		0,000
Journal of helminthology	1	1,421	1,421
Journal of human genetics	1	2,462	2,462
Journal of human nutrition and dietetics : the official journal of the British Dietetic Association	1	1,987	1,987
Journal of hypertension	3	4,720	14,160
Journal of immunology (Baltimore, Md. : 1950)	1	4,922	4,922
Journal of immunotoxicology	1	2,054	2,054
Journal of interventional cardiac electrophysiology : an international journal of arrhythmias and pacing	1	1,575	1,575
Journal of investigational allergology & clinical immunology	6	2,596	15,576
Journal of investigative surgery : the official journal of the Academy of Surgical Research	1	1,158	1,158
Journal of leukocyte biology	2	4,289	8,578
Journal of materials science. Materials in medicine	3	2,587	7,761
Journal of medical genetics	1	6,335	6,335
Journal of neural transmission (Vienna, Austria : 1996)	2	2,402	4,804
Journal of neurointerventional surgery	1	2,774	2,774
Journal of neuro-oncology	1	3,070	3,070
Journal of occupational and environmental medicine / American College of Occupational and Environmental Medicine	1	1,630	1,630
Journal of orthopaedic trauma	1	1,803	1,803
Journal of pediatric endocrinology & metabolism : JPEM	1	0,995	0,995
Journal of proteome research	1	4,245	4,245
Journal of proteomics	2	3,888	7,776
Journal of psychiatric research	1	3,957	3,957
Journal of spinal disorders & techniques	1	2,202	2,202
Journal of stroke and cerebrovascular diseases : the official journal of National Stroke Association	1	1,669	1,669
Journal of surgical education	1	1,379	1,379
Journal of the American Academy of Dermatology	1	4,449	4,449
Journal of the American College of Cardiology	1	16,503	16,503
Journal of the American Geriatrics Society	1	4,572	4,572
Journal of the American Society of Nephrology : JASN	1	9,343	9,343



Publicaciones (nombre de la Revista)	Número total de artículos publicados en la revista	Factor de impacto de la revista JCR 2014	Factor de impacto TOTAL
Journal of the American Society of Nephrology : JASN	1	9,343	9,343
Journal of the European Academy of Dermatology and Venereology : JEADV	5	2,826	14,130
Journal of the International AIDS Society	1	5,090	5,090
Journal of the mechanical behavior of biomedical materials	1	3,417	3,417
Journal of the National Cancer Institute	3	12,583	37,749
Journal of the neurological sciences	1	2,474	2,474
Journal of the renin-angiotensin-aldosterone system : JRAAS	1	2,400	2,400
Journal of thrombosis and haemostasis : JTH	1	5,720	5,720
Journal of thrombosis and thrombolysis	1	2,169	2,169
Journal of translational medicine	1	3,930	3,930
Journal of Nutritional Medicine and Diet Care	1		0,000
Kidney & blood pressure research	1	2,123	2,123
Kidney international	3	8,563	25,689
Laboratory animals	1	1,120	1,120
Lancet (London, England)	4	45,217	180,868
Langenbeck's archives of surgery / Deutsche Gesellschaft für Chirurgie	1	2,191	2,191
Leukemia	2	10,431	20,862
Leukemia & lymphoma	2	2,891	5,782
Lung cancer (Amsterdam, Netherlands)	1	3,958	3,958
Lupus	1	2,197	2,197
Marine drugs	1	2,853	2,853
Maturitas	1	2,942	2,942
Mediators of inflammation	1	3,236	3,236
Medicina clínica	3	1,417	4,251
Medicina intensiva / Sociedad Española de Medicina Intensiva y Unidades Coronarias	1	1,336	1,336
Medicina paliativa / Sociedad Española de Cuidados Paliativos.	1		0,000
Medicine	4	5,723	22,892
Metabolomics : Official journal of the Metabolomic Society	1	3,855	3,855
Microbial drug resistance (Larchmont, N.Y.)	1	2,490	2,490
Minerva cardiologica	1	0,530	0,530
Mitochondrial DNA	1	1,209	1,209
Molecular diagnosis & therapy	1	2,891	2,891
Molecular genetics and metabolism	2	2,625	5,250
Molecular immunology	1	2,974	2,974
Molecular neurobiology	3	5,137	15,411
Molecular oncology	1	5,331	5,331
Molecular vision	1	1,986	1,986

Publicaciones (nombre de la Revista)	Número total de artículos publicados en la revista	Factor de impacto de la revista JCR 2014	Factor de impacto TOTAL
Monografías de Archivos de Bronconeumología	2		0,000
Nature genetics	1	29,352	29,352
Nature reviews. Rheumatology	1	9,845	9,845
Nefrología : publicación oficial de la Sociedad Española Nefrología	5	1,223	6,115
Nephrology, dialysis, transplantation : official publication of the European Dialysis and Transplant Association - European Renal Association	3	3,577	10,731
Neurochemical research	1	2,593	2,593
Neurochemistry international	1	3,092	3,092
Neurocirugía (Asturias, Spain)	1	0,293	0,293
Neurología (Barcelona, Spain)	5	1,381	6,905
Neuromuscular disorders : NMD	2	2,638	5,276
Neuropathology and applied neurobiology	1	3,927	3,927
Neurotoxicity research	1	3,538	3,538
Neurourology and urodynamics	1	2,873	2,873
Nuclear medicine communications	1	1,669	1,669
Nucleic acids research	1	9,112	9,112
Nutrición hospitalaria	6	1,040	6,240
Nutrition (Burbank, Los Angeles County, Calif.)	1	2,926	2,926
Nutrition, metabolism, and cardiovascular diseases : NMCD	1	3,323	3,323
Oncotarget	4	6,359	25,436
Ophthalmic surgery, lasers & imaging retina	1	1,057	1,057
Ophthalmology	1	6,135	6,135
Oral oncology	1	3,607	3,607
Orphanet journal of rare diseases	1	3,358	3,358
Osteoarthritis and cartilage / OARS, Osteoarthritis Research Society	1	4,165	4,165
Pacing and clinical electrophysiology : PACE	1	1,129	1,129
Pain research and treatment	1		0,000
Parkinsonism & related disorders	1	3,972	3,972
Pathology oncology research : POR	1	1,855	1,855
Pathology, research and practice	1	1,397	1,397
Pediatría integral : programa de formación continuada en pediatría extrahospitalaria.	1		0,000
Pediatric dermatology	1	1,015	1,015
Pediatric nephrology (Berlin, Germany)	1	2,856	2,856
Pediatric obesity	1	4,573	4,573
Pediatric research	1	2,314	2,314
Peptides	1	2,616	2,616
Peritoneal dialysis international : journal of the International Society for Peritoneal Dialysis	1	1,527	1,527
PloS one	14	3,234	45,276

Publicaciones (nombre de la Revista)	Número total de artículos publicados en la revista	Factor de impacto de la revista JCR 2014	Factor de impacto TOTAL
Practical neurology	1		0,000
Proceedings of the National Academy of Sciences of the United States of America	1	9,674	9,674
Protein expression and purification	1	1,695	1,695
Psicothema	1	1,210	1,210
Psychiatric genetics	1	1,941	1,941
Psychology, health & medicine	1	1,255	1,255
Psychotherapy and psychosomatics	2	9,196	18,392
Radiología	3		0,000
Radiotherapy and oncology : journal of the European Society for Therapeutic Radiology and Oncology	1	4,363	4,363
Rehabilitación.	3		0,000
Reports of practical oncology and radiotherapy : journal of Greatpoland Cancer Center in Poznań and Polish Society of Radiation Oncology	1		0,000
Respiratory medicine	1	3,086	3,086
Reumatología clínica	1		0,000
Revista chilena de pediatría	1		0,000
Revista clínica española	4	1,063	4,252
Revista colombiana de psiquiatría	1		0,000
Revista de neurología	3	0,830	2,490
Revista de Patología Respiratoria	2		0,000
Revista de psiquiatría y salud mental	3	1,622	4,866
Revista de senología y patología mamaria : órgano de expresión de la Asociación Española de Senología y Patología Mamaria	1		0,000
Revista española de cardiología	4	3,792	15,168
Revista española de cirugía ortopédica y traumatología	2		0,000
Revista española de enfermedades digestivas : organo oficial de la Sociedad Española de Patología Digestiva	2	1,414	2,828
Rheumatology international	2	1,516	3,032
RSC advances	1	3,840	3,840
Science (New York, N.Y.)	1	33,611	33,611
Scientific reports	4	5,578	22,312
Seizure	3	1,822	5,466
Semergen / Sociedad Española de Medicina Rural y Generalista	1		0,000
Seminars in arthritis and rheumatism	1	3,925	3,925
Sleep	1	4,591	4,591
Spine	1	2,297	2,297
Stem cell reports	1	5,365	5,365
Stem cell research & therapy	2	3,368	6,736
Stem cells (Dayton, Ohio)	1	6,523	6,523

Publicaciones (nombre de la Revista)	Número total de artículos publicados en la revista	Factor de impacto de la revista JCR 2014	Factor de impacto TOTAL
Stem cells translational medicine	1	5,709	5,709
Texas Heart Institute journal / from the Texas Heart Institute of St. Luke's Episcopal Hospital, Texas Children's Hospital	1	0,649	0,649
The American journal of case reports [electronic resource]	1		0,000
The American Journal of dermatopathology	12	1,387	16,644
The American journal of medicine	1	5,003	5,003
The American journal of surgical pathology	2	5,145	10,290
The Australasian journal of dermatology	1	1,106	1,106
The British journal of ophthalmology	1	2,976	2,976
The European respiratory journal	2	7,636	15,272
The international journal of biochemistry & cell biology	1	4,046	4,046
The Journal of allergy and clinical immunology	1	11,476	11,476
The journal of allergy and clinical immunology. In practice	1		0,000
The Journal of antimicrobial chemotherapy	1	5,313	5,313
The Journal of biological chemistry	1	4,573	4,573
The Journal of infection	3	4,441	13,323
The Journal of investigative dermatology	3	7,216	21,648
The Journal of neuroscience : the official journal of the Society for Neuroscience	1	6,344	6,344
The journal of nutrition, health & aging	1	2,996	2,996
The Journal of pathology	2	7,429	14,858
The Journal of physiology	1	5,037	5,037
The Journal of prosthetic dentistry	1	1,753	1,753
The Journal of surgical research	1	1,936	1,936
The Journal of urology	2	4,360	8,720
The journals of gerontology. Series A, Biological sciences and medical sciences	2	5,416	10,832
The lancet. Diabetes & endocrinology	1	9,185	9,185
The New England journal of medicine	1	55,873	55,873
The open urology & nephrology journal	1		0,000
The pharmacogenomics journal	1	4,229	4,229
The spine journal : official journal of the North American Spine Society	1	2,246	2,246
Therapeutic advances in drug safety	1		0,000
Thrombosis and haemostasis	2	4,984	9,968
Thrombosis research	1	2,447	2,447
Tissue engineering	2	4,448	8,896
Toxicological sciences : an official journal of the Society of Toxicology	1	3,854	3,854
Translational research : the journal of laboratory and clinical medicine	1	5,030	5,030
Transplantation proceedings	2	0,982	1,964

Publicaciones (nombre de la Revista)	Número total de artículos publicados en la revista	Factor de impacto de la revista JCR 2014	Factor de impacto TOTAL
Tumour biology : the journal of the International Society for Oncodevelopmental Biology and Medicine	1	3,611	3,611
Value in health : the journal of the International Society for Pharmacoeconomics and Outcomes Research	1	3,279	3,279
Vascular health and risk management	1		0,000
World journal of gastroenterology	1	2,369	2,369
World journal of nephrology	2		0,000
World journal of surgery	2	2,642	5,284
World psychiatry : official journal of the World Psychiatric Association (WPA)	1	14,225	14,225
<b>TOTAL</b>	<b>571</b>		<b>2099.62</b>

## Gestión económica

### Farmacia

COMPRAS	AÑO 2015	% INC 2015/2014
Total adquisiciones directas	59.418.456	52,42%
ANTIVIRALES	32.759.726	143,65%
INMUNOSUPRESORES	4.921.752	32,81%
ONCOLOGICOS AC MONOCLONALES	4.713.104	14,55%
ONCOLOGICOS INH PROTEINKINASA	2.876.676	62,17%
RESTO ONCOLOGICOS NO HORMONALES	2.239.131	53,16%

### Indicadores Farmacoterapéuticos

Indicadores de Utilización de Medicamentos	
Coste medio por paciente VIH adulto	7.047
Coste biológicos en PSO	11.062
Coste biológicos en ARPS	8.512
Coste biológicos en EII	11.493
Coste biológicos en AR	7.129
Coste biológicos en ESART	8.482
Indicadores de Continuidad Asistencial	
% DDD ARA II+Aliskiren/SRA	40,72%
Pacientes en tratamiento con estatinas de elección	81,79%
% DDD Omeprazol/Total IBP	86,90%
% EFG receta	36,29%

AR: artritis reumatoide; ARPS: Artritis psoriásica; PSO: psoriasis;  
ESART: espondiloartropatías; EII: enfermedad inflamatoria intestinal

## Otras actividades del hospital

- Durante el año 2015 se ha continuado trabajando en varias líneas encaminadas a transformar el modelo de atención sanitaria, tanto con el paciente como con los profesionales de Atención Primaria, mejorando la accesibilidad y comunicación de ambos con el hospital.
  - **Portal del paciente:** se ha desarrollado una plataforma web que permite a los pacientes el acceso a su información clínica (informes y pruebas), la posibilidad de realizar gestiones en las citas, así como una mayor implicación de los pacientes en su proceso asistencial. Es un servicio online, cómodo y ágil que evita desplazamientos al hospital si el paciente lo desea.
  - **Plan de Residencias:** Para mejorar tanto la calidad de la asistencia como la continuidad de cuidados de pacientes institucionalizados, se han puesto en marcha nuevas herramientas de comunicación con los profesionales de las residencias a través del "Portal Sociosanitario".
  - **Servicios de atención no presencial:** con el objetivo de evitar desplazamientos innecesarios de los pacientes o como un elemento más de la atención se están diseñando procesos en los que el seguimiento de los pacientes se realiza a través del Portal del Paciente, entre los ya funcionantes destacamos dos:
    - ✓ Hematología – Tratamiento Anticoagulación Oral: Seguimiento remoto de indicador INR y pautado de tratamiento de forma remota, comunicado a través del portal del paciente
    - ✓ Reproducción Asistida – Fecundación In Vitro. Cumplimentación de formulario de valoración y consulta no presencial inicial para inicio del proceso
- En cuanto a calidad percibida, cabe también destacar la consolidación del sistema de evaluación y gestión de la satisfacción del paciente llamado Net Promoter Score (**NPS**). Es una herramienta de mejora de la percepción de los pacientes que permite realizar un seguimiento individualizado, tanto del paciente como del servicio o profesional al que se realiza la entrevista. Es una métrica para evaluar hasta qué punto el grupo hospitalario genera **confianza** a sus pacientes y por lo tanto, nos recomendarán en caso de necesidad.

- Puesta en marcha del **Oncohealth Institute**, un nuevo concepto en la atención al paciente oncológico que cuenta con un espacio diferenciado y los objetivos siguientes:
- Organización orientada al proceso y al paciente: personalización de la asistencia
  - Asistencia multiprofesional coordinada intra e interinstitucional
  - Excelencia, eficiencia y calidad global del proceso asistencial
  - Impulso a la investigación, docencia e innovación como pilares fundamentales para avanzar, crecer y ofrecer nuevas respuestas
  - La satisfacción del paciente

## Premios y reconocimientos

- Reconocimiento a la Atención al Paciente otorgado por ALIAD
- Premio AMCA al Mejor Proyecto de Mejora de la Calidad Asistencial
- Ganador Mejor Especialidad Premios BIC 2015: Obstetricia y Ginecología
- Ganador Mejor Especialidad Premios BIC 2015: Servicio de Neumología
- Ganador Mejor Especialidad Premios BIC 2015: Servicio de Hematología y Hemoterapia
- Ganador Mejor Especialidad Premios BIC 2015: Servicio de Urología
- Ganador Mejor Especialidad Premios BIC 2015: Servicio de Endocrinología
- Finalista Premios BIC 2015: Mejor Servicio General de Atención al Paciente
- Ganador 3ª Edición de los Premios Kaizen Lean: Atención al Paciente
- Hospital TOP-2015 en el Gestión Hospitalaria Global
- Hospital TOP-2015 en el Área Clínica de Digestivo
- Hospital TOP-2015 en el Área Clínica de Atención al Paciente Crítico
- La Fundación Jiménez Díaz en primera posición en la lista elaborada por el Instituto de Coordinadas de Gobernanza y Economía Aplicada, en la I Edición del Índice de Excelencia Hospitalaria (IEH) para 2015
- Premio al Mejor Poster con "LA SEGURIDAD ESTÁ EN JUEGO", en las II Jornadas TCAE Hospital Quirón Madrid
- Premio al Mejor Poster con "Filosofía IKEA aplicada a la Enfermería", en la 31 Jornada de Enfermería en Traumatología (Santa Cruz de Tenerife)