

Control de Vectores y Plagas

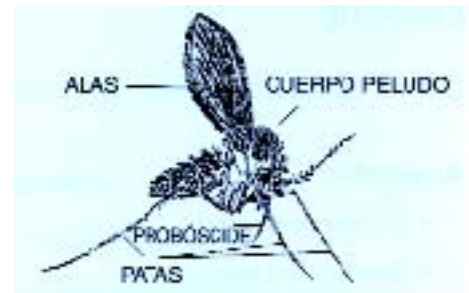
Manual de Buenas Prácticas Flebotomo (Jejen)

FLEBOTOMO (JEJEN)

Phlebotomus papatasi

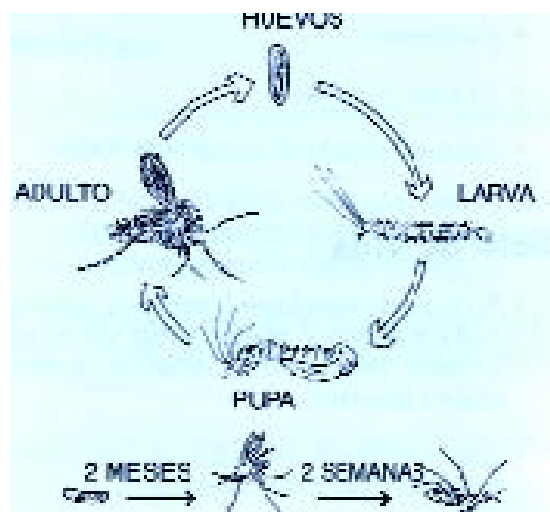
Aspecto

- ▣ Aproximadamente 2,5 mm de longitud.
- ▣ Color gris amarillento o amarillo pálido
- ▣ Cuerpo peludo y semejante al de una polilla.
- ▣ Antenas largas y delgadas.
- ▣ Probóscide o trompa más larga que la cabeza.



Ciclo de vida

- ▣ Su ciclo de vida tiene 4 estadios: huevo, larva, pupa y adulto, y puede tardar en completarse unos 2 meses en condiciones favorables.
- ▣ Los huevos son alargados y de color marrón brillante.
- ▣ La larva, semejante a una oruga, es diminuta, de unos 0,5 mm de longitud.
- ▣ La pupa es de color amarillo pálido y tiene la piel vieja de la larva pegada al extremo del abdomen.
- ▣ El insecto adulto tiene una vida corta, rara vez superior a 2 semanas; la hembra pone 40-60 huevos.



Hábitat y comportamiento

- Se reproduce en suelos arenosos húmedos y protegidos, en las bases de las paredes, la mampostería deteriorada, las grietas húmedas, los suelos contaminados por animales, etc.
- Busca refugio en los cuartos oscuros y frescos y en los corrales.
- Es activo durante el atardecer y la noche.
- Evita el viento y la luz.
- Vuela sólo distancias cortas y parece que saltara; rara vez sube más allá de la planta baja de los inmuebles.
- Busca su alimento a 50 m a la redonda de los lugares donde se reproduce.

Importancia para la salud pública

- La hembra pica a las personas y los animales y succiona sangre.
- La picadura causa irritación y comezón.
- Puede transmitir enfermedades como la Kalaazar, el botón oriental, la espundia y la fiebre del flebotomo.

© Organización Mundial de la Salud. 1993.