

Control de Vectores y Plagas

Manual de Buenas Prácticas

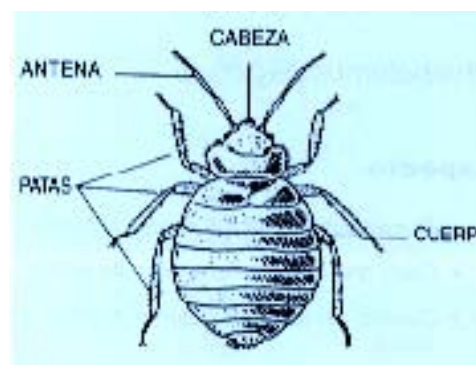
Chinche

CHINCHE

Cimex lectularius

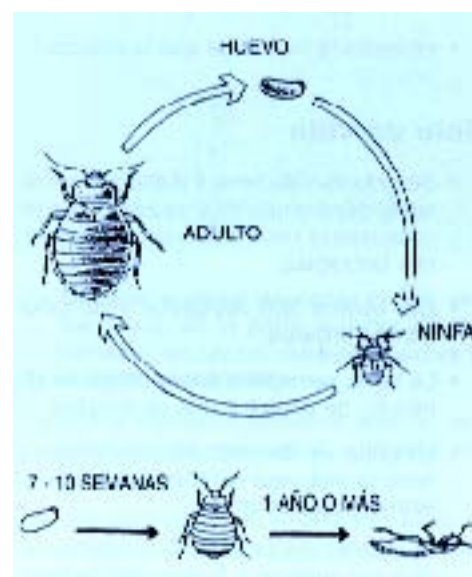
Aspecto

- 6-7 mm de longitud
- Color marrón rojizo.
- Cuerpo ovalado, aplanado y peludo.
- 2 antenas.
- 3 pares de patas
- Cabeza pegada al cuerpo sin cuello.



Ciclo de vida

- Su ciclo de vida tiene 3 estadios: huevo, ninfa y adulto y puede tardar en completarse de 7 a 10 semanas en condiciones favorables.
- Los huevos son ovalados, de color blanco perla y de 1 mm de longitud.
- La ninfa muda 5 veces y antes de cada muda necesita ingerir sangre.
- El insecto adulto vive de varios meses a 1 año o más; la hembra puede poner 75-500 huevos a un ritmo de 2-3 huevos diarios.
- La chinche puede permanecer indefinidamente en el estadio de huevo o de ninfa si no dispone de comida.



Hábitat y comportamiento

- Vive en grietas y hendiduras de paredes y pisos, en muebles, armazones de camas, colchones, marcos de cuadros, empapelado, libros, papeles, cajas, etc.
- Evita la luz y es activa durante la noche.
- Daña los cuadros, los muebles y todo lo fabricado con madera al depositar sus huevos y sus excretas.

Importancia para la salud pública

- Pica y succiona sangre.
- La picadura causa comezón, hinchazón e inflamación.
- Emite un olor desagradable
- Perturba el sueño